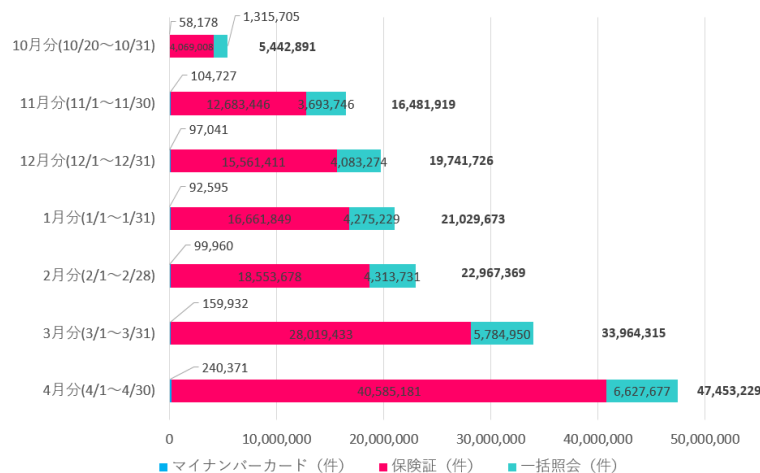


第151回 社会保障審議会医療保険部会「オンライン資格確認等システムについて」P3 正誤表
誤)

■運用開始施設における資格確認の利用件数

期間	合計 (件)	マイナンバー カード (件)	保険証 (件)	一括照会 (件)
10月分(10/20~10/31)	5,442,891	58,178	4,069,008	1,315,705
11月分(11/1~11/30)	16,481,919	104,727	12,683,446	3,693,746
12月分(12/1~12/31)	19,741,726	97,041	15,561,411	4,083,274
1月分(1/1~1/31)	21,029,673	92,595	16,661,849	4,275,229
2月分(2/1~2/28)	22,967,369	99,960	18,553,678	4,313,731
3月分(3/1~3/31)	33,964,315	159,932	28,019,433	5,784,950
4月分(4/1~4/30)	47,453,229	240,371	40,585,181	6,627,677
総計	167,081,122	852,804	136,134,006	30,094,312

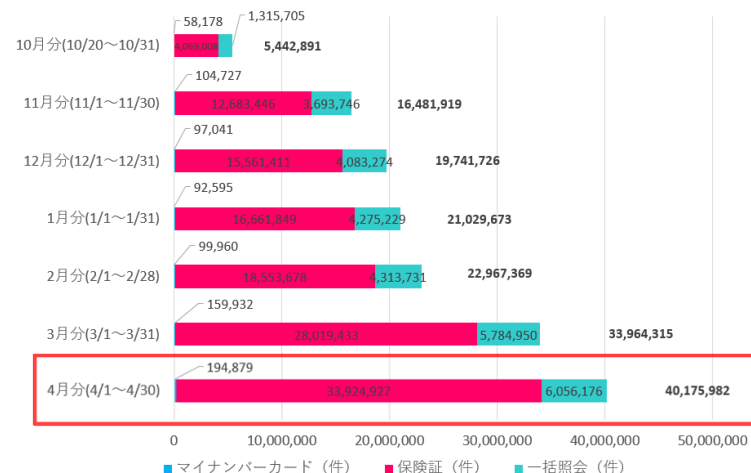


【4月分の内訳】

施設	合計 (件)	マイナンバー カード (件)	保険証 (件)	一括照会 (件)
病院	7,233,845	40,700	2,862,056	4,331,089
内科診療所	11,430,935	62,272	10,389,794	978,869
歯科診療所	4,241,944	49,677	2,948,384	1,243,883
薬局	24,546,505	87,722	24,384,947	73,836
総計	47,453,229	240,371	40,585,181	6,627,677

正)

期間	合計 (件)	マイナンバー カード (件)	保険証 (件)	一括照会 (件)
10月分(10/20~10/31)	5,442,891	58,178	4,069,008	1,315,705
11月分(11/1~11/30)	16,481,919	104,727	12,683,446	3,693,746
12月分(12/1~12/31)	19,741,726	97,041	15,561,411	4,083,274
1月分(1/1~1/31)	21,029,673	92,595	16,661,849	4,275,229
2月分(2/1~2/28)	22,967,369	99,960	18,553,678	4,313,731
3月分(3/1~3/31)	33,964,315	159,932	28,019,433	5,784,950
4月分(4/1~4/30)	40,175,982	194,879	33,924,927	6,056,176
総計	159,803,875	807,312	129,473,752	29,522,811

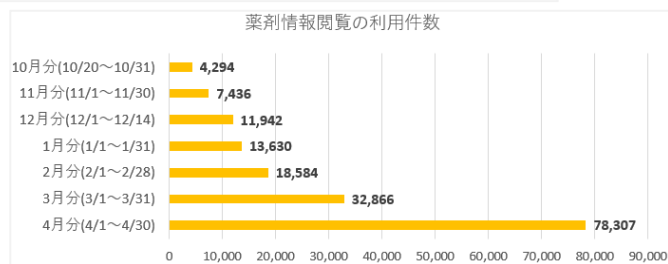
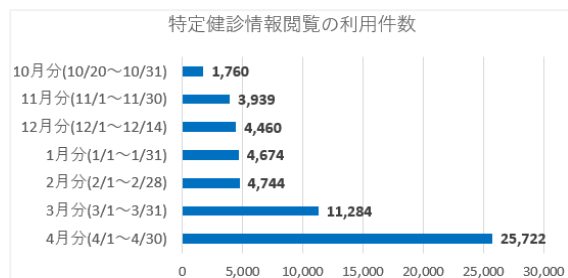


施設	合計 (件)	マイナンバー カード (件)	保険証 (件)	一括照会 (件)
病院	6,991,144	36,058	2,236,357	4,718,729
内科診療所	9,039,067	51,049	8,745,380	242,638
歯科診療所	2,952,812	36,749	1,851,618	1,064,445
薬局	21,192,959	71,023	21,091,572	30,364
総計	40,175,982	194,879	33,924,927	6,056,176

第151回 社会保障審議会医療保険部会「オンライン資格確認等システムについて」P4 正誤表
誤)

■ 特定健診等情報・薬剤情報の利用件数

期間	特定健診等情報 (件)	薬剤情報 (件)
10月分(10/20~10/31)	1,760	4,294
11月分(11/1~11/30)	3,939	7,436
12月分(12/1~12/14)	4,460	11,942
1月分(1/1~1/31)	4,674	13,630
2月分(2/1~2/28)	4,744	18,584
3月分(3/1~3/31)	11,284	32,866
4月分(4/1~4/30)	25,722	78,307
総計	56,583	167,059

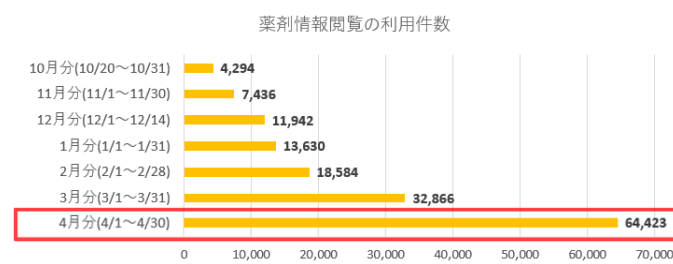
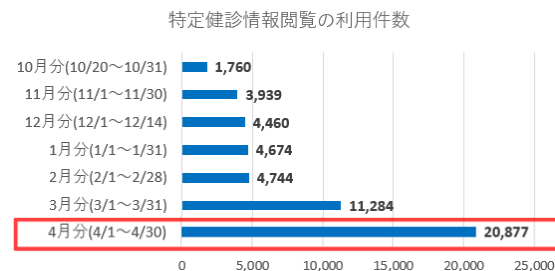


【4月分の内訳】

	特定健診等情報 (件)	薬剤情報 (件)
病院	1,722	2,632
医科診療所	2,527	7,569
歯科診療所	1,179	3,332
薬局	20,294	64,774
総計	25,722	78,307

正)

期間	特定健診等情報 (件)	薬剤情報 (件)
10月分(10/20~10/31)	1,760	4,294
11月分(11/1~11/30)	3,939	7,436
12月分(12/1~12/14)	4,460	11,942
1月分(1/1~1/31)	4,674	13,630
2月分(2/1~2/28)	4,744	18,584
3月分(3/1~3/31)	11,284	32,866
4月分(4/1~4/30)	20,877	64,423
総計	51,738	153,175



	特定健診等情報 (件)	薬剤情報 (件)
病院	3,324	8,026
医科診療所	5,663	23,931
歯科診療所	2,828	6,509
薬局	9,062	25,957
総計	20,877	64,423