

# 医療費の動向 令和3年度4月～5月 ＜暫定版＞

# 医療費の動向 令和3年度4月～5月 ①総計

- 令和3年度4月～5月の概算医療費の対前年同月比を見ると、4月は10.6%、5月は11.5%と大きく増加しているが、対前々年同月比を見ると、4月は0.8%、5月は▲1.8%となり、令和元年度の3.2%の伸びに比べると小さい伸びとなっている。
- 受診延日数についても、対前年同月比は4月は15.0%、5月は12.8%と高い伸びとなっているが、対前々年同月比で見ると、4月は▲5.6%、5月は▲8.1%と令和2年度からの減少傾向が継続。
- 1日当たり医療費は、対前々年同月比で見ると、増加幅は小さくなるも増加傾向が継続。

## ■ 総計の伸び率（対前年同期比）

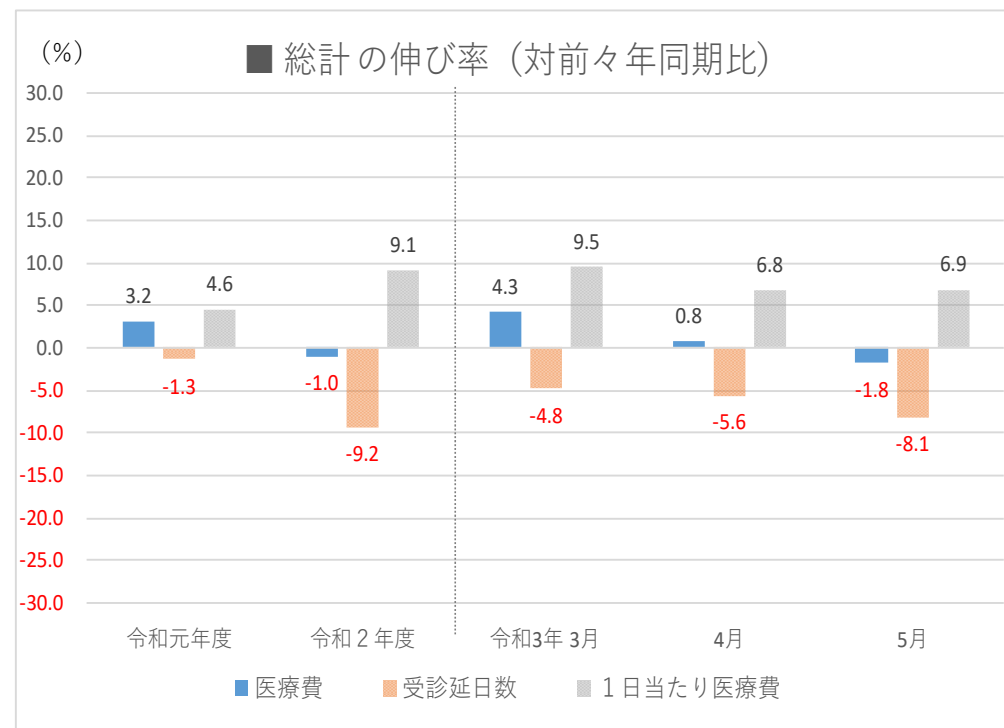
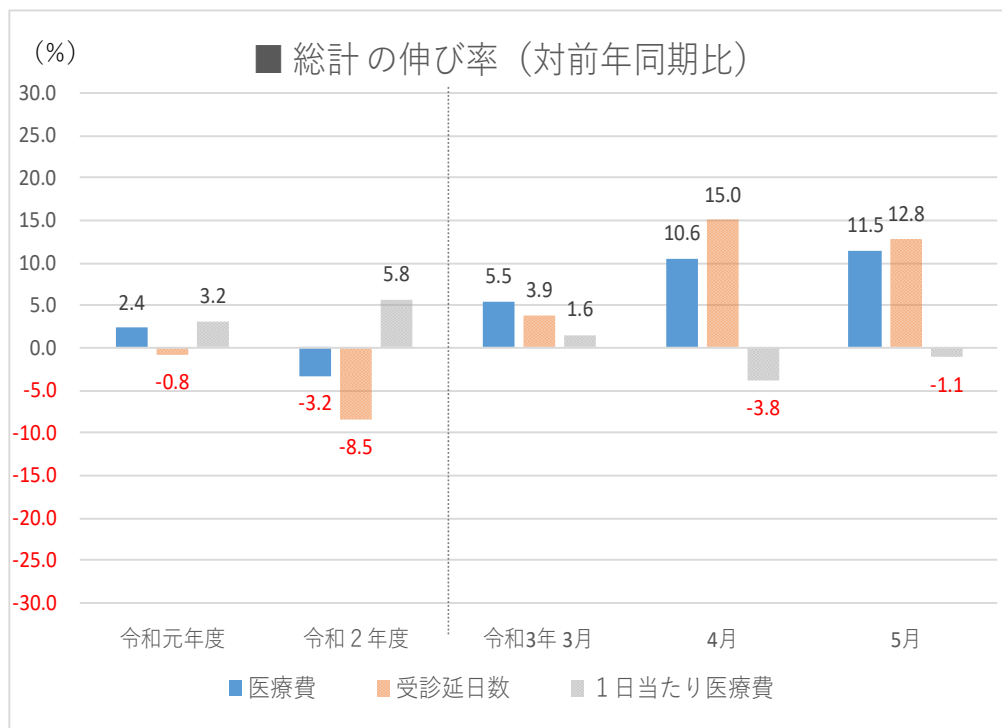
（単位：％）

	令和元年度	令和2年度		令和3年度	
			3月	4月	5月
医療費	2.4	-3.2	5.5	10.6	11.5
受診延日数	-0.8	-8.5	3.9	15.0	12.8
1日当たり医療費	3.2	5.8	1.6	-3.8	-1.1

## ■ 総計の伸び率（対前々年同期比）

（単位：％）

	令和元年度	令和2年度		令和3年度	
			3月	4月	5月
医療費	3.2	-1.0	4.3	0.8	-1.8
受診延日数	-1.3	-9.2	-4.8	-5.6	-8.1
1日当たり医療費	4.6	9.1	9.5	6.8	6.9



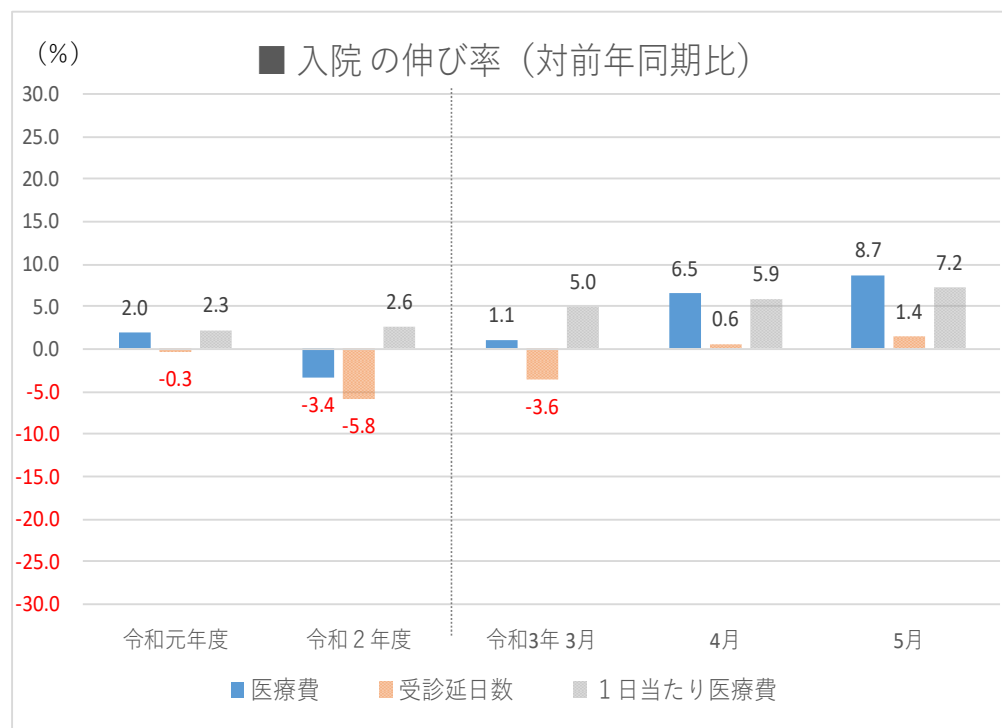
# 医療費の動向 令和3年度4月～5月 ②-1 診療種別（入院）

- 入院医療費は、対前年同月比は4月・5月ともに増加するも、対前々年同月比ではともに減少している。
- 受診延日数は、対前年同月比で微増となっているが、対前々年同月比で見ると、4月、5月ともに▲6～7%程度と令和2年度と同程度の減少。
- 1日当たり医療費は、5～7%程度で推移。

■ 入院の伸び率（対前年同期比）

（単位：％）

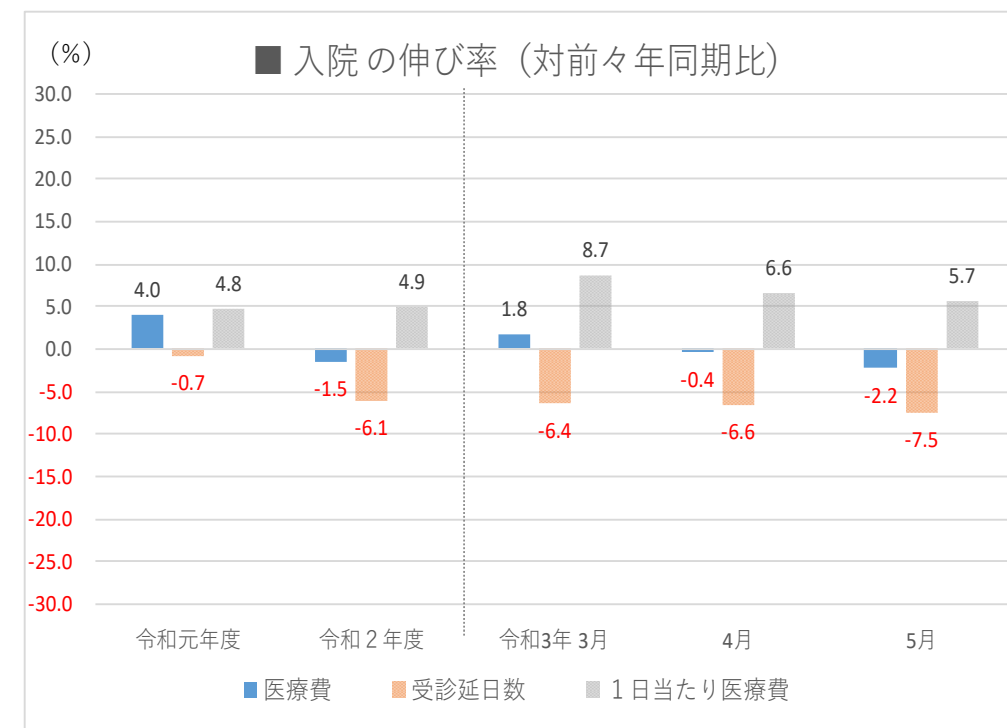
	令和元年度	令和2年度			令和3年度	
			3月	4月	5月	
医療費	2.0	-3.4	1.1	6.5	8.7	
受診延日数	-0.3	-5.8	-3.6	0.6	1.4	
1日当たり医療費	2.3	2.6	5.0	5.9	7.2	



■ 入院の伸び率（対前々年同期比）

（単位：％）

	令和元年度	令和2年度		令和3年度	
			3月	4月	5月
医療費	4.0	-1.5	1.8	-0.4	-2.2
受診延日数	-0.7	-6.1	-6.4	-6.6	-7.5
1日当たり医療費	4.8	4.9	8.7	6.6	5.7

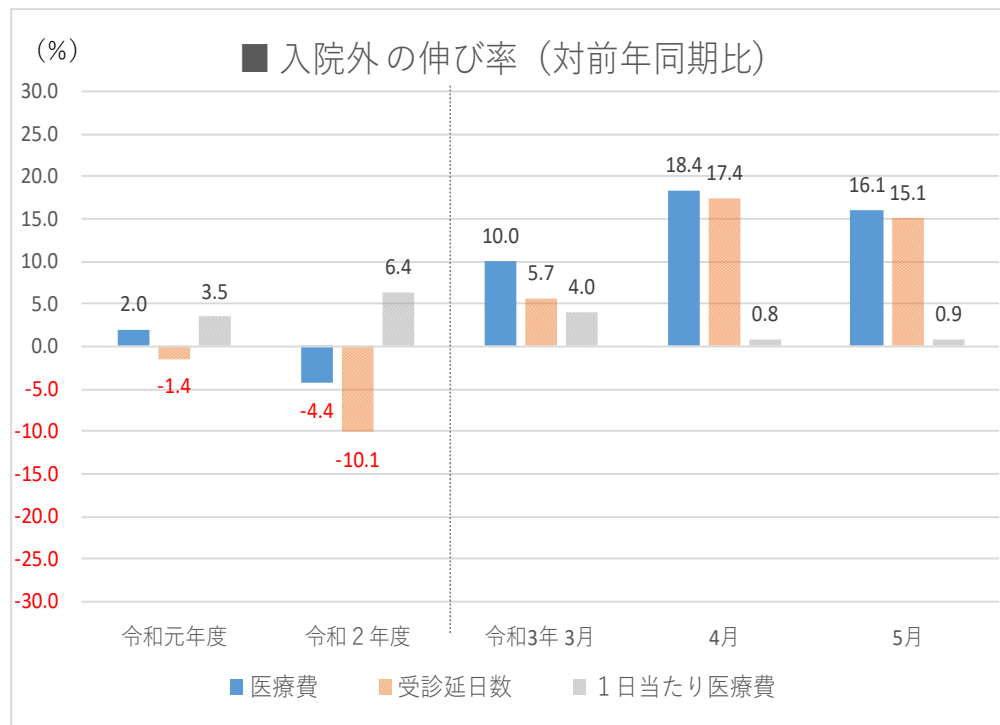


# 医療費の動向 令和3年度4月～5月 ②-2 診療種別（入院外）

- 入院外医療費は、対前年同月比で4月は18.4%、5月は16.1%の増加となるも、対前々年度同月比では4月は2.2%、5月は▲1.8%と令和元年度の伸び比べ、小さい伸びとなっている。
- 受診延日数についても、対前年同月比は大きく増加するも、対前々年同月比では▲6～9%程度と減少傾向が続いている。
- 1日当たり医療費は、対前々年同月比では8～9%で推移。

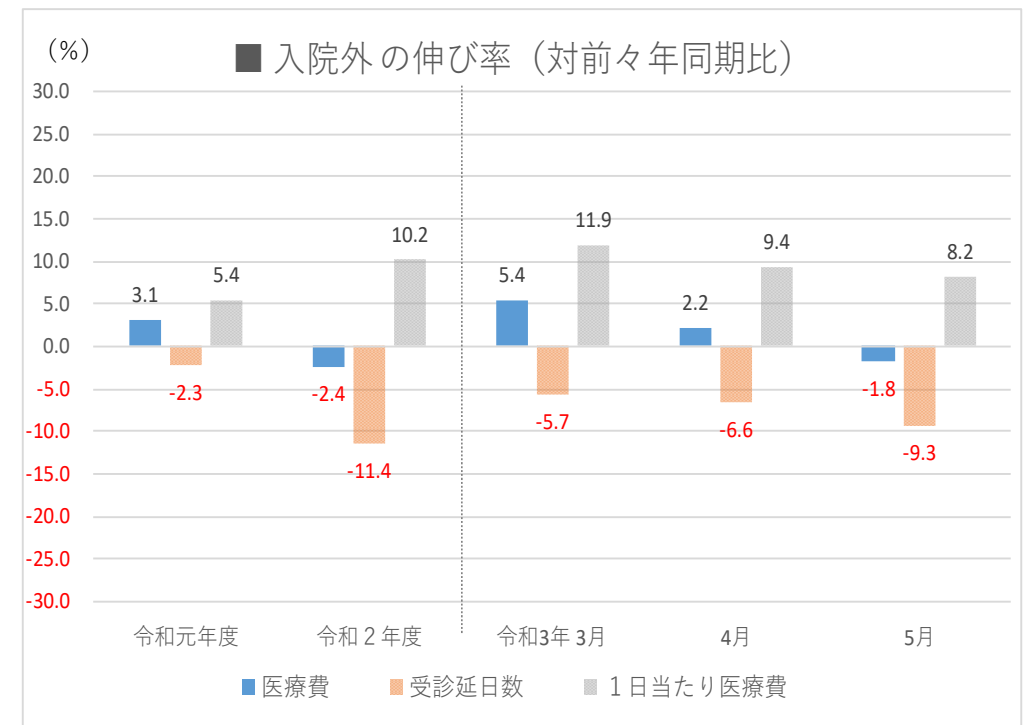
■ 入院外の伸び率（対前年同期比） (単位：%)

	令和元年度	令和2年度		令和3年度	
			3月	4月	5月
医療費	2.0	-4.4	10.0	18.4	16.1
受診延日数	-1.4	-10.1	5.7	17.4	15.1
1日当たり医療費	3.5	6.4	4.0	0.8	0.9



■ 入院外の伸び率（対前々年同期比） (単位：%)

	令和元年度	令和2年度		令和3年度	
			3月	4月	5月
医療費	3.1	-2.4	5.4	2.2	-1.8
受診延日数	-2.3	-11.4	-5.7	-6.6	-9.3
1日当たり医療費	5.4	10.2	11.9	9.4	8.2



# 医療費の動向 令和3年度4月～5月 ③休日数等の調整

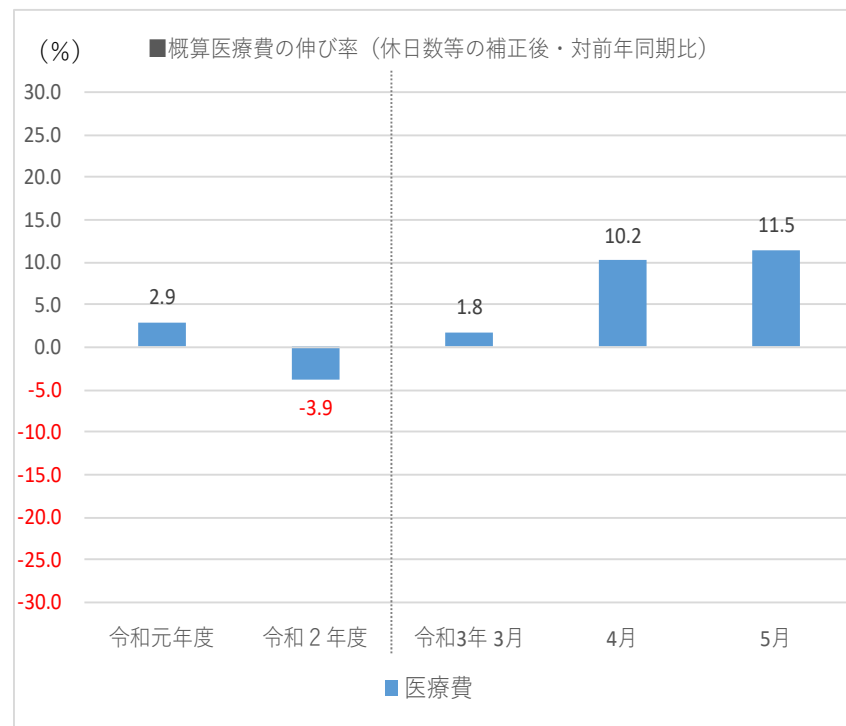
- 休日数等の調整後の概算医療費の伸び率は、対前年同月比は4月が10.2%、5月が11.5%の増加となるが、対前々年同月比では、4月が▲1.9%、5月が▲2.5%と減少に転じる。

■概算医療費の伸び率（休日数等の補正後・対前年同期比） (単位：%)

	令和元年度	令和2年度	令和3年度		
			3月	4月	5月
総計	2.9	-3.9	1.8	10.2	11.5

<前年同期差>

日曜・祭日等	+3	-4	-1	+0	+0
土曜	+2	+0	-1	+0	+0
休日でない木曜	+1	-1	+0	-1	+0

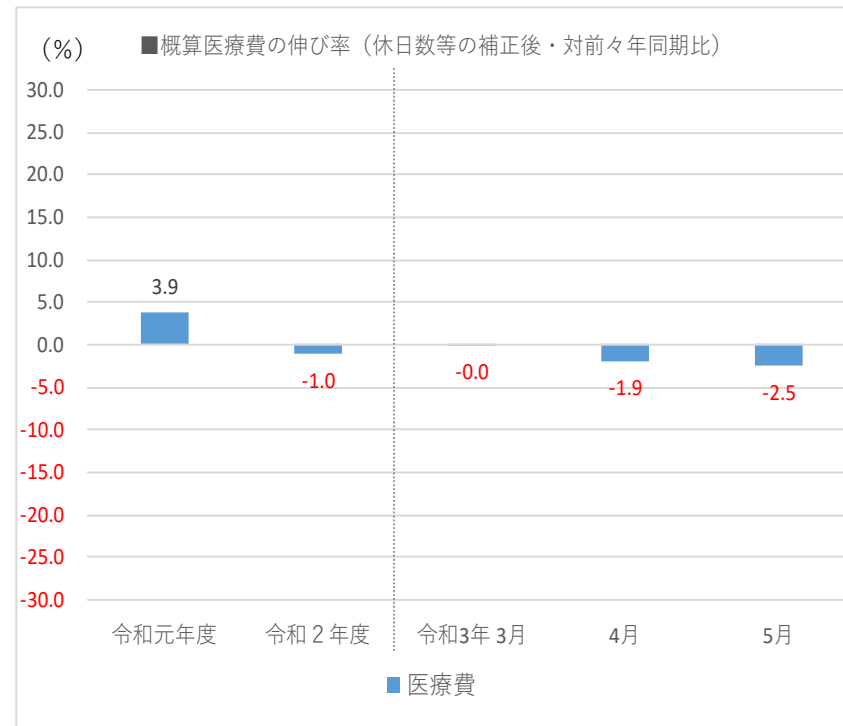


■概算医療費の伸び率（休日数等の補正後・対前々年同期比） (単位：%)

	令和元年度	令和2年度	令和3年度		
			3月	4月	5月
総計	3.9	-1.0	-0.0	-1.9	-2.5

<前々年同期差>

日曜・祭日等	+4	-1	-1	-1	-1
土曜	+1	+2	-2	+0	+2
休日でない木曜	+0	+0	+1	+0	+0



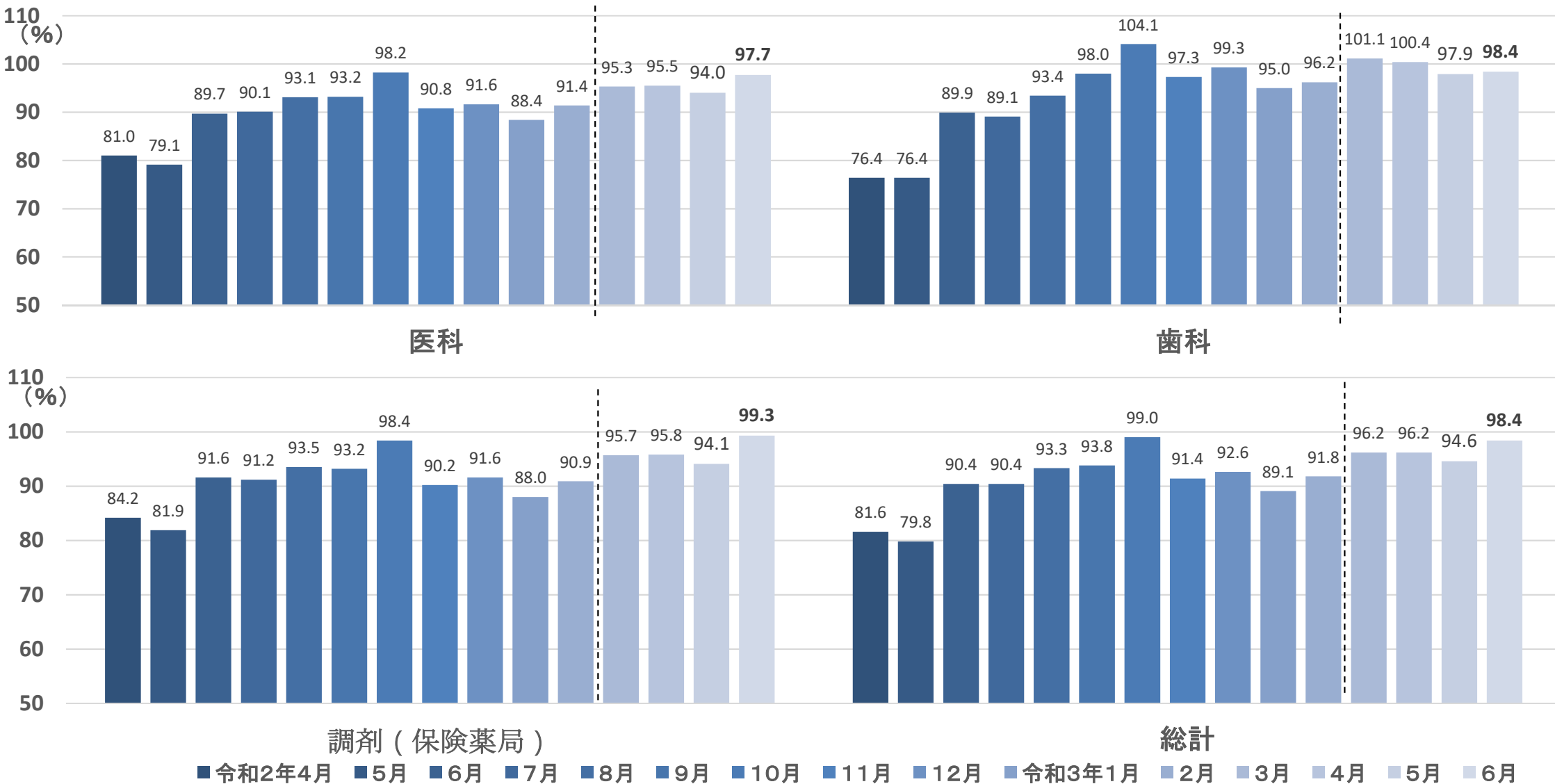
※令和元年度、令和2年度は閏月の補正（月ベースで+3.6%、▲3.4%）を行っている。

# レセプト件数・点数に関する調査

# 新型コロナウイルス感染症による医療機関の患者数の変化①（診療種別別）

## 診療種別別レセプト件数(支払基金・国保連合会分)の前年同月比

(注) 令和3年3月分以降は、前々年同月比を記載



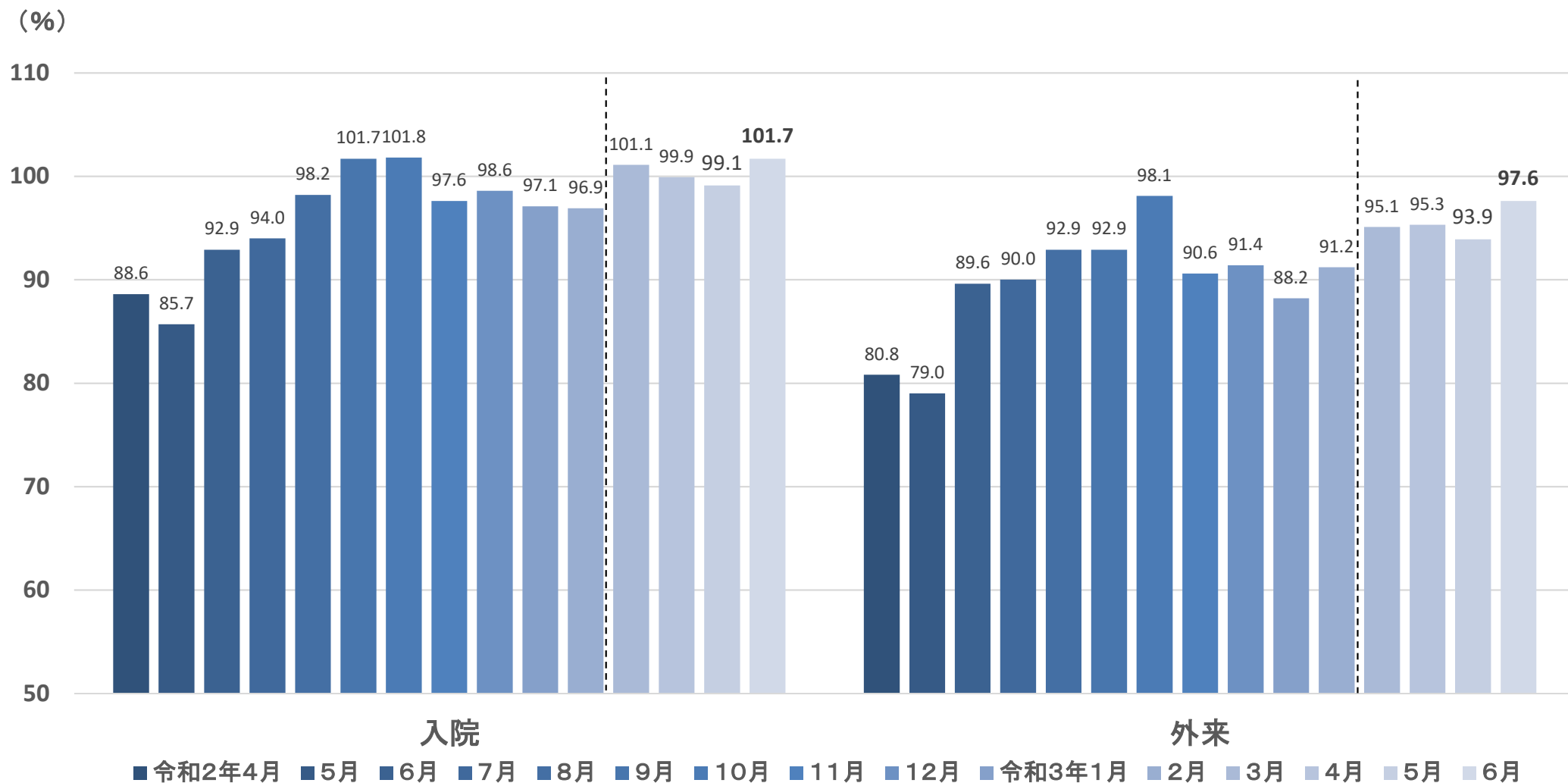
※1 社会保険診療報酬支払基金ホームページの統計月報及び国民健康保険中央会ホームページの国保連合会審査支払業務統計によるレセプトの確定件数を基に、厚生労働省で前年同月比及び前々年同月比を機械的に算出。

※2 総計には、訪問看護療養費が含まれる。

# 新型コロナウイルス感染症による医療機関の患者数の変化②（医科のうち入院・外来別）

## 医科のうち入院・外来別レセプト件数(支払基金・国保連合会分)の前年同月比

(注)令和3年3月分以降は、前々年同月比を記載



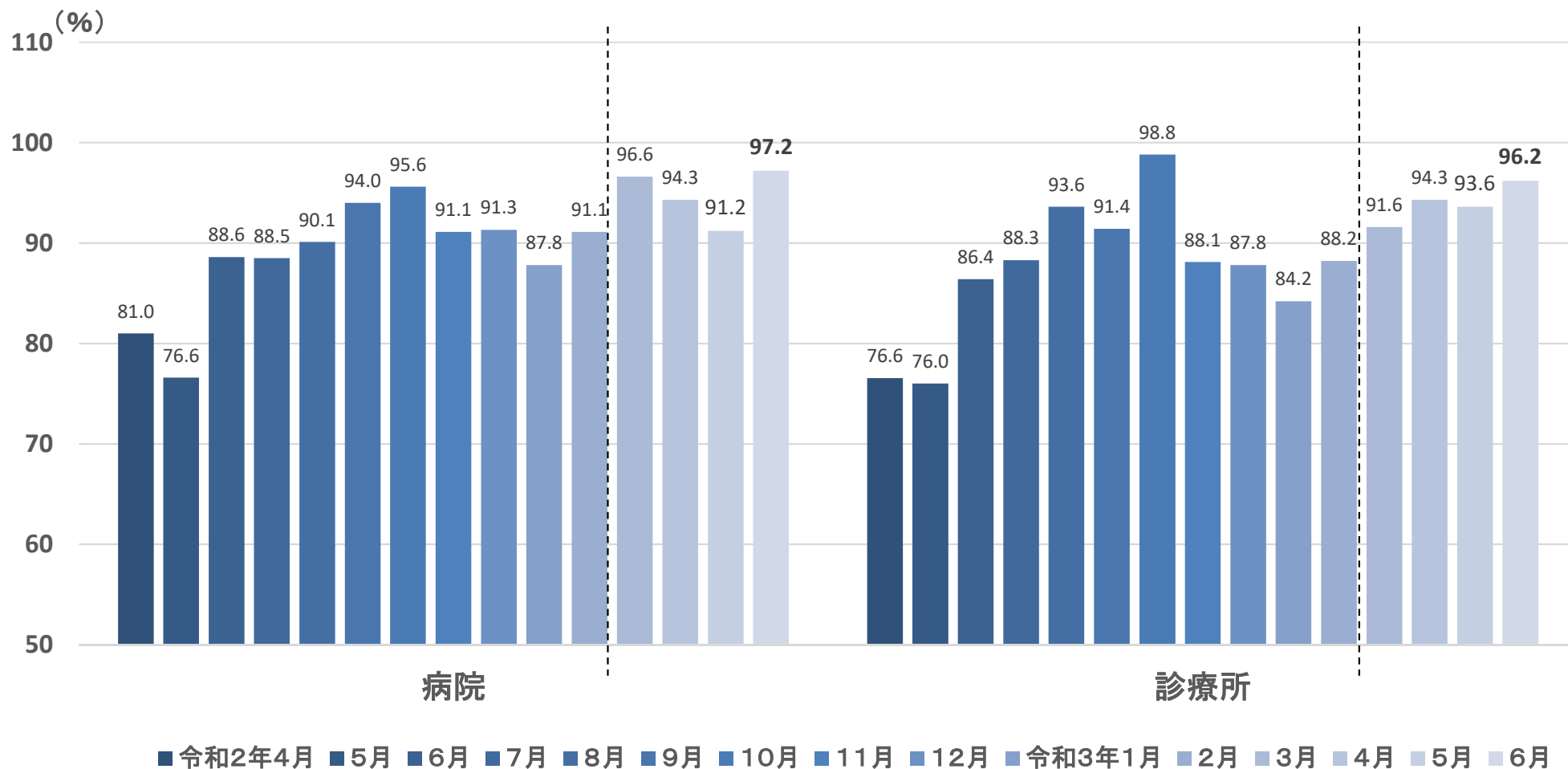
※1 社会保険診療報酬支払基金ホームページの統計月報及び国民健康保険中央会ホームページの国保連合会審査支払業務統計によるレセプトの確定件数を基に、厚生労働省で前年同月比及び前々年同月比を機械的に算出。



# 新型コロナウイルス感染症による医療機関の患者数の変化③（医科のうち病院・診療所別）

## 医科のうち病院・診療所別レセプト件数(支払基金分)の前年同月比

(注)令和3年3月分以降は、前々年同月比を記載

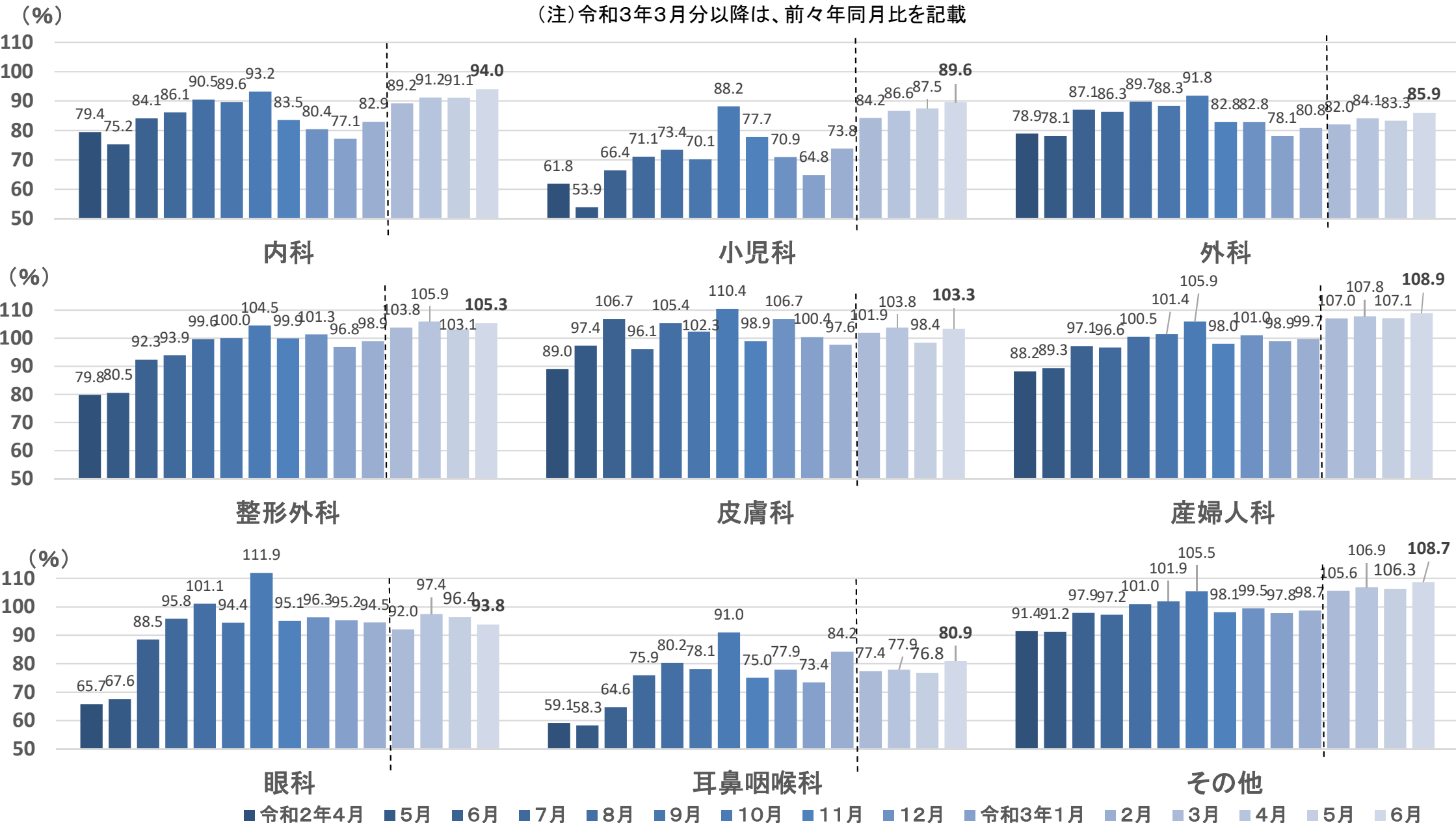


- ※1 社会保険診療報酬支払基金ホームページの統計月報によるレセプト件数を基に、厚生労働省で前年同月比及び前々年同月比を機械的に算出。
- ※2 再審査等の調整前の数値。

# 新型コロナウイルス感染症による医療機関の患者数の変化④（医科診療所の診療科別）

## 医科診療所の診療科別レセプト件数(支払基金分)の前年同月比

(注)令和3年3月分以降は、前々年同月比を記載



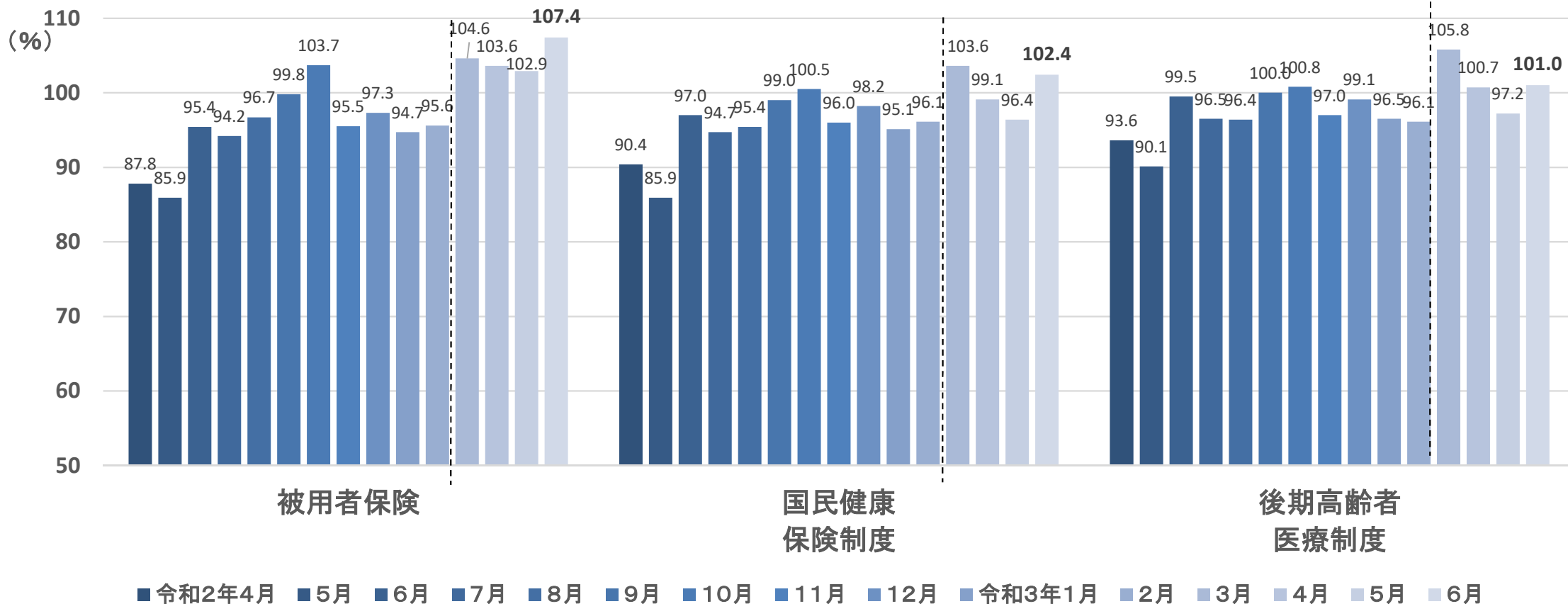
※1 社会保険診療報酬支払基金ホームページの統計月報によるレセプト件数を基に、厚生労働省で前年同月比及び前々年同月比を機械的に算出。

※2 再審査等の調整前の数値。

# 新型コロナウイルス感染症による医療機関の収入の変化①（制度別）

## 制度別レセプト総点数の前年同月比

（注）令和3年3月分以降は、前々年同月比を記載

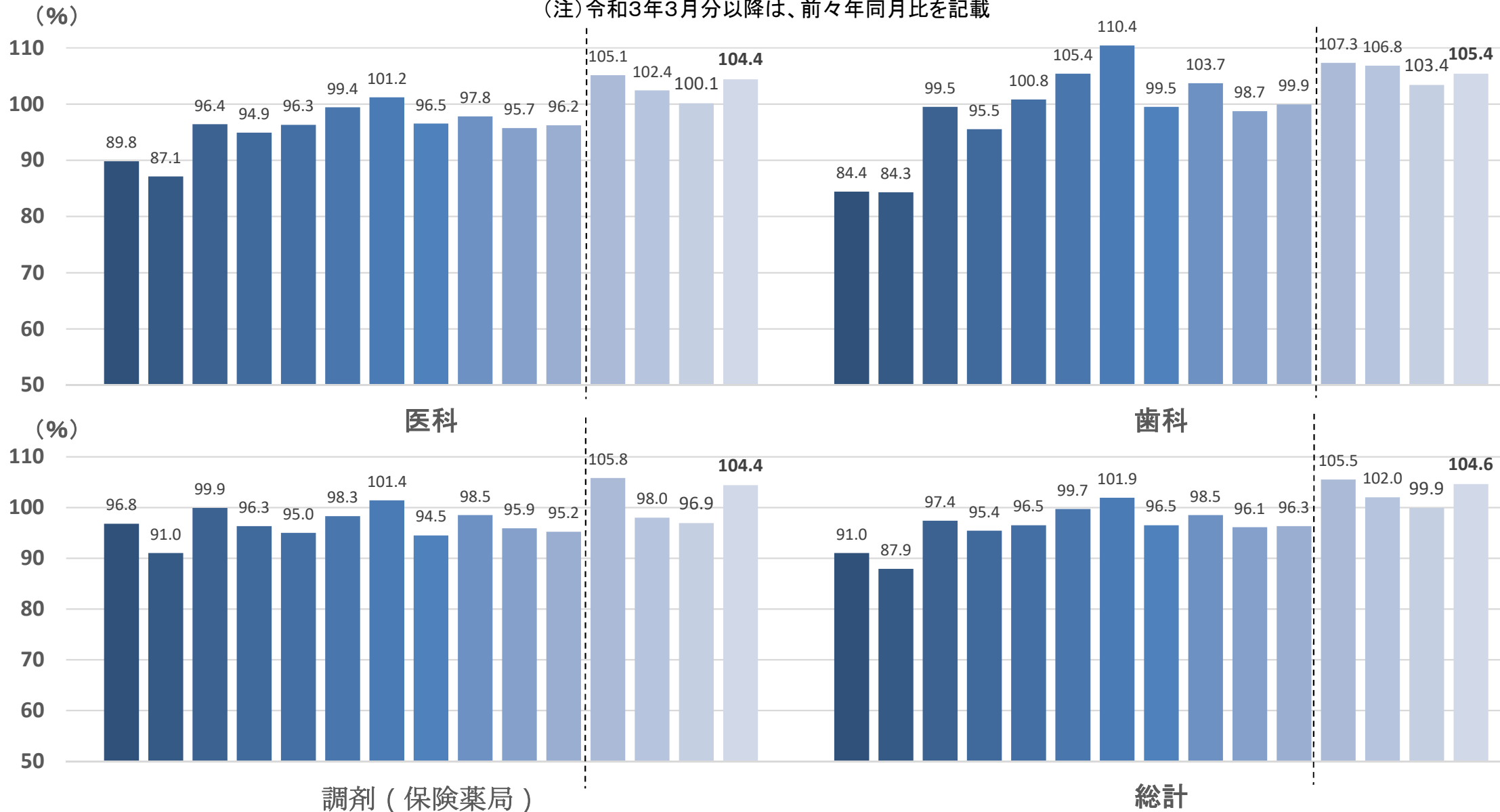


※1 社会保険診療報酬支払基金ホームページの統計月報及び国民健康保険中央会ホームページの国保連合会審査支払業務統計によるレセプトの確定点数を基に、厚生労働省で前年同月比及び前々年同月比を機械的に算出。

# 新型コロナウイルス感染症による医療機関の収入の変化② (診療種別)

## 診療種別総点数(支払基金・国保連合会分)の前年同月比

(注)令和3年3月分以降は、前々年同月比を記載



■ 令和2年4月 ■ 5月 ■ 6月 ■ 7月 ■ 8月 ■ 9月 ■ 10月 ■ 11月 ■ 12月 ■ 令和3年1月 ■ 2月 ■ 3月 ■ 4月 ■ 5月 ■ 6月

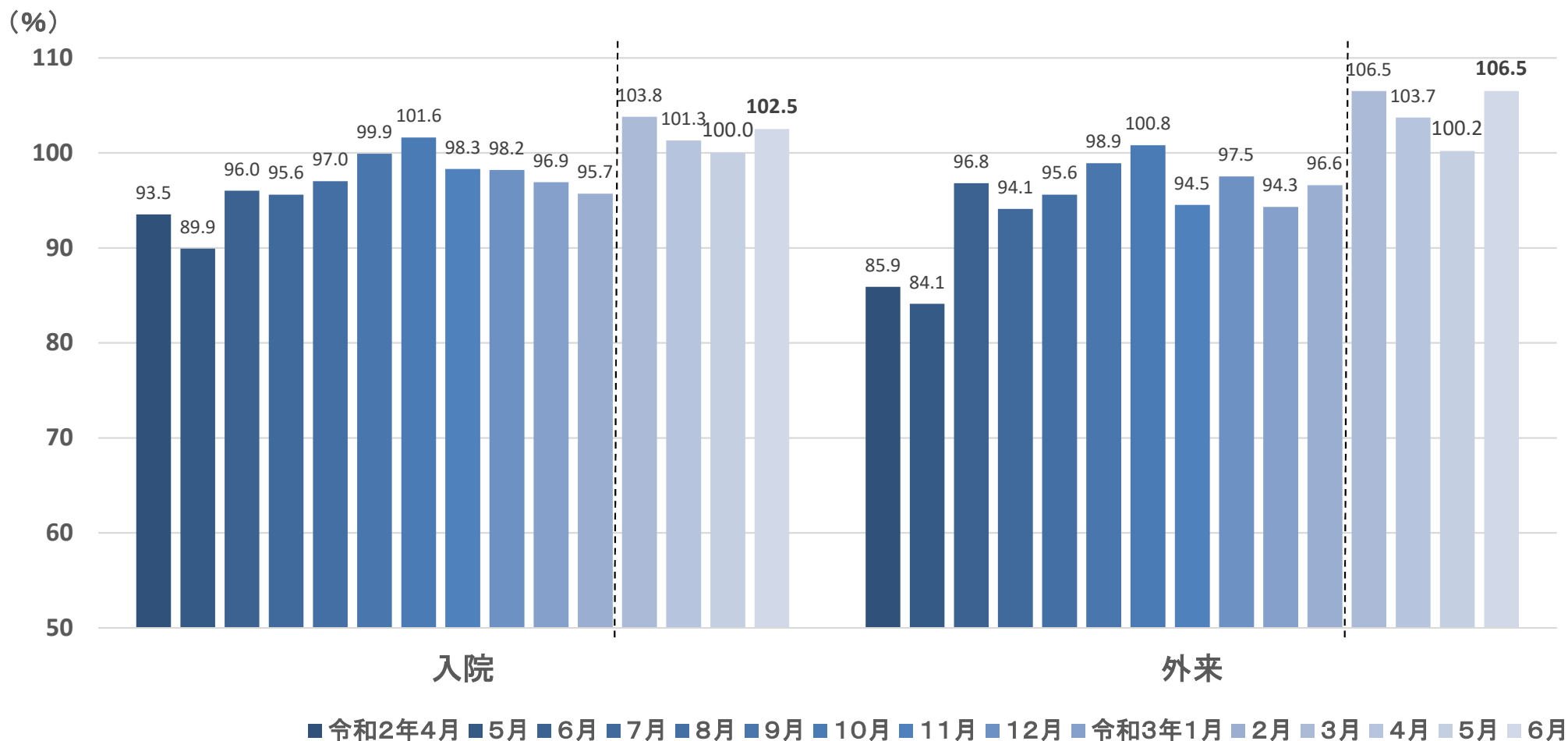
※1 社会保険診療報酬支払基金ホームページの統計月報及び国民健康保険中央会ホームページの国保連合会審査支払業務統計によるレセプトの確定点数を基に、厚生労働省で前年同月比及び前々年同月比を機械的に算出。

※2 総計には、食事・生活療養費、訪問看護療養費が含まれる。

# 新型コロナウイルス感染症による医療機関の収入の変化③（医科のうち入院・外来別）

## 医科のうち入院・外来別点数(支払基金・国保連合会分)の前年同月比

(注)令和3年3月分以降は、前々年同月比を記載

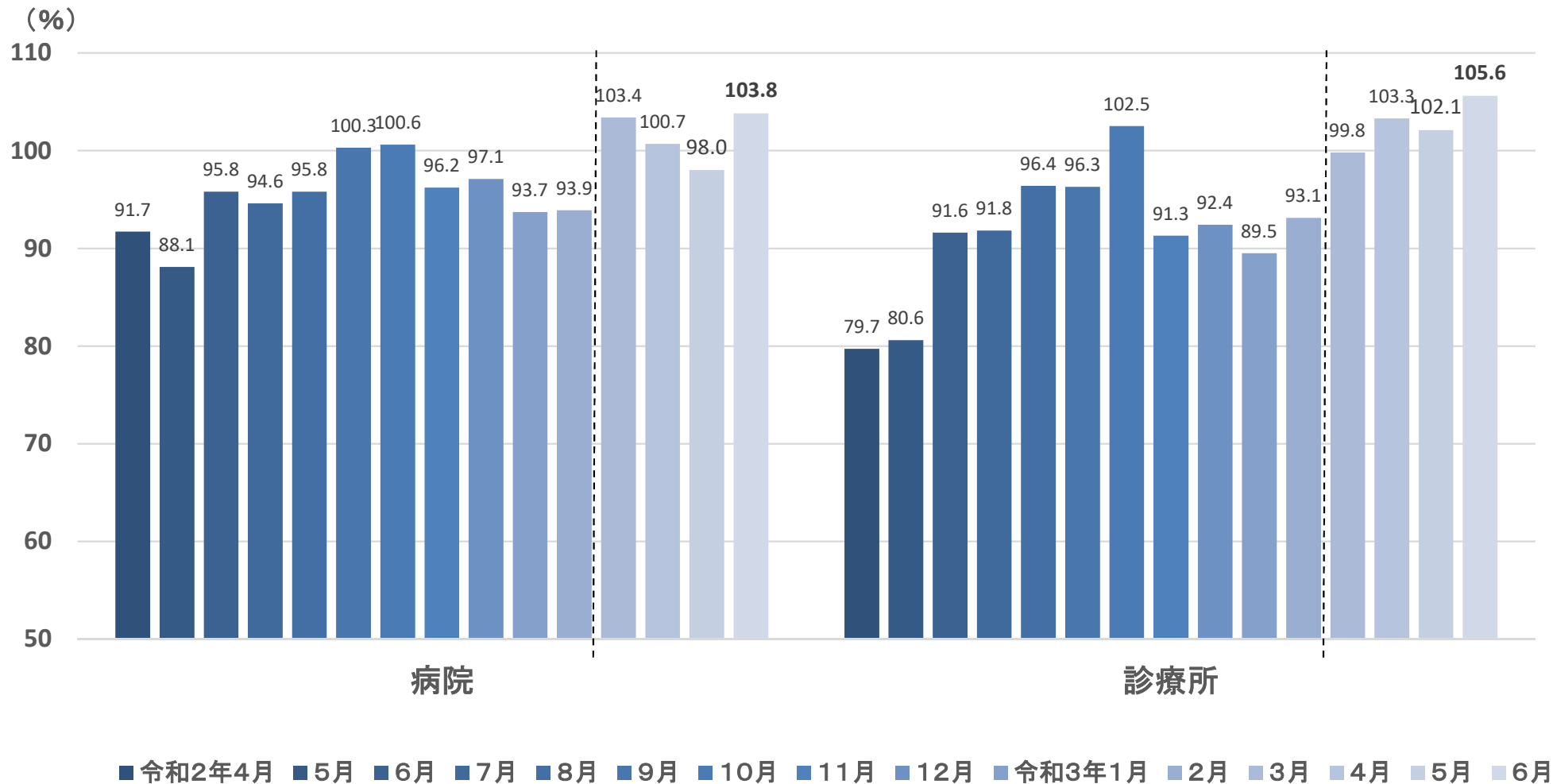


※1 社会保険診療報酬支払基金ホームページの統計月報及び国民健康保険中央会ホームページの国保連合会審査支払業務統計によるレセプトの確定点数を基に、厚生労働省で前年同月比及び前々年同月比を機械的に算出。

# 新型コロナウイルス感染症による医療機関の収入の変化④（医科のうち病院・診療科別）

## 医科のうち病院・診療所別点数（支払基金分）の前年同月比

（注）令和3年3月分以降は、前々年同月比を記載

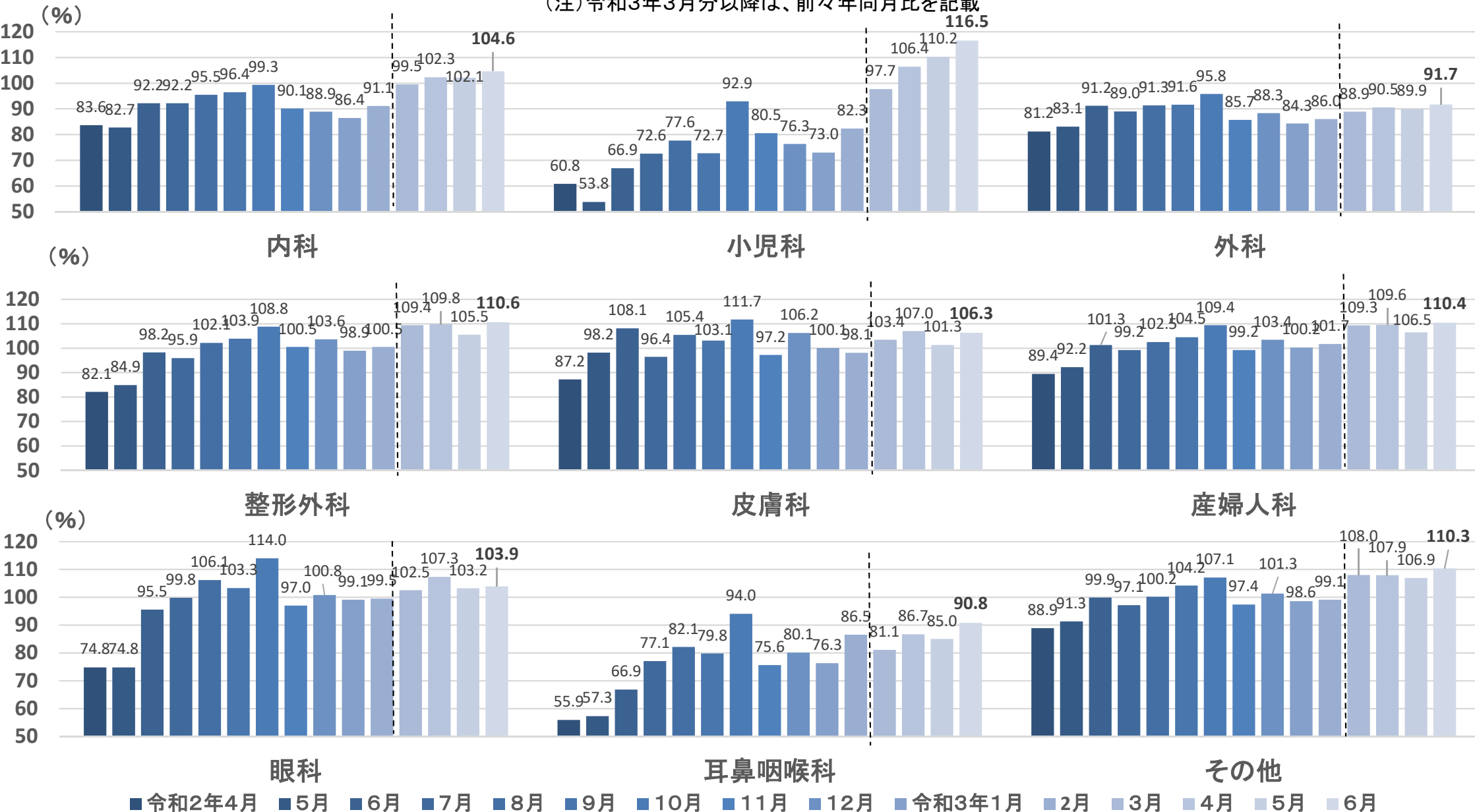


- ※1 社会保険診療報酬支払基金ホームページの統計月報による点数を基に、厚生労働省で前年同月比及び前々年同月比を機械的に算出。
- ※2 再審査等の調整前の数値。

# 新型コロナウイルス感染症による医療機関の収入の変化⑤ (医科診療所の診療科別)

## 医科診療所の診療科別レセプト点数(支払基金分)の前年同月比

(注) 令和3年3月分以降は、前々年同月比を記載



※1 社会保険診療報酬支払基金ホームページの統計月報による点数を基に、厚生労働省で前年同月比及び前々年同月比を機械的に算出。  
 ※2 再審査等の調整前の数値。