

# 障害福祉サービス等の利用状況

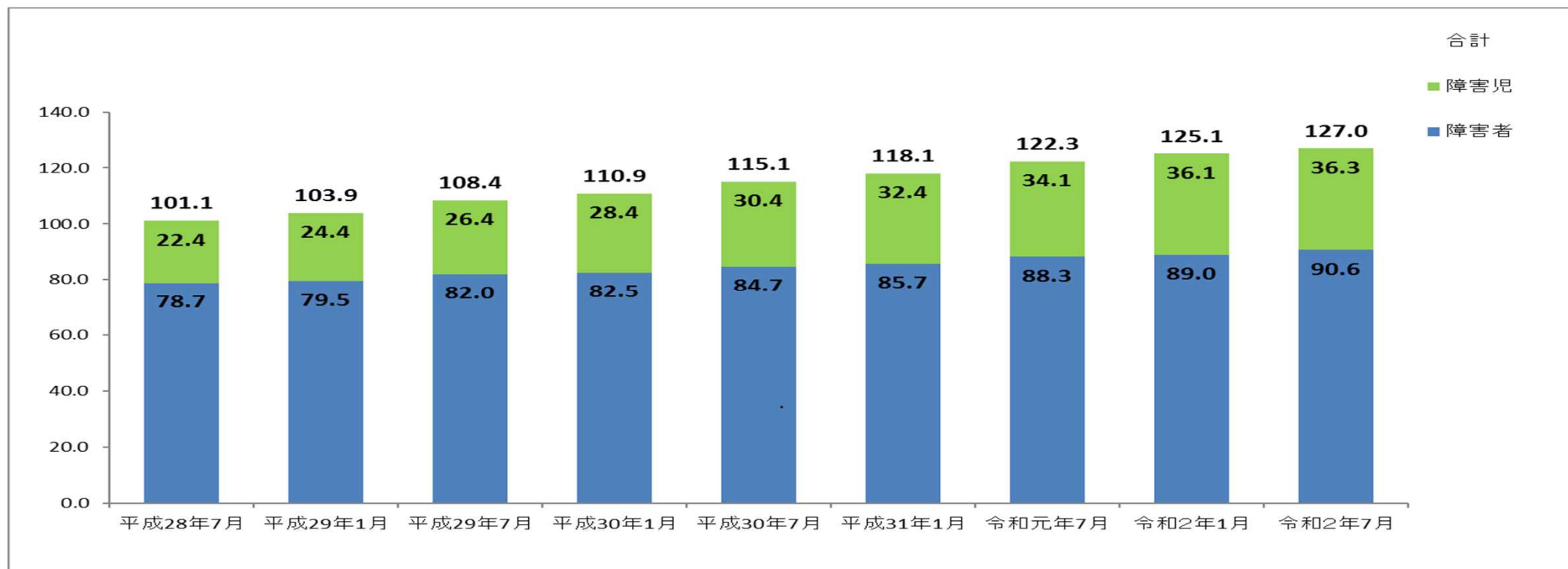
## (目次)

1. 近年における障害福祉サービス等の利用状況…………… P1
2. コロナ禍における障害報酬の請求状況…………… P10

# 1. 近年の障害福祉サービス等利用状況

# 利用者数の推移(6ヶ月毎の利用者数推移)(障害福祉サービスと障害児サービス)

(単位:万人)



○令和元年7月→令和2年7月の伸び率(年率)..... 3.8%

このうち  
 身体障害者の伸び率..... 0.0%  
 知的障害者の伸び率..... 2.6%  
 精神障害者の伸び率..... 6.7%  
 障害児の伸び率..... 5.5%

(令和2年7月の利用者数)  
 身体障害者..... 22.1万人  
 知的障害者..... 41.9万人  
 精神障害者..... 25.1万人  
 難病等対象者... 0.3万人(3,473人)  
 障害児..... 37.6万人(※)  
 (※障害福祉サービスを利用する障害児を含む)

伸び率(年率)の推移
平成27年7月→平成28年7月の伸び率... 7.5%
平成28年7月→平成29年7月の伸び率... 7.2%
平成29年7月→平成30年7月の伸び率... 6.1%
平成30年7月→令和元年7月の伸び率... 6.3%
令和元年7月→令和2年7月の伸び率... 3.8%

※各年代の前年同月における伸び率

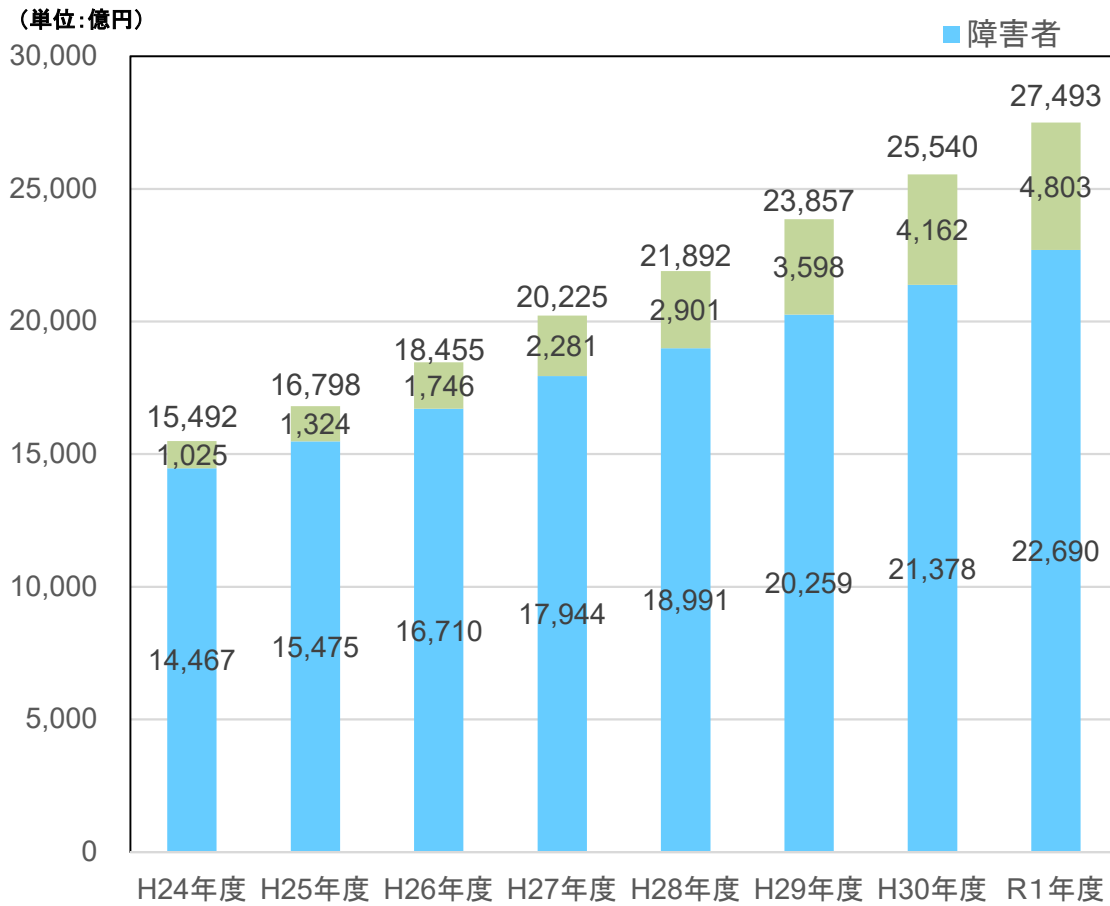
20歳以上30歳未満... 3.4%  
 30歳以上40歳未満... 2.1%  
 40歳以上50歳未満... 0.9%

50歳以上60歳未満... 5.7%  
 60歳以上65歳未満... 2.1%  
 65歳以上... 4.8%

# 障害福祉サービス等における総費用額及び1人当たりの費用月額推移

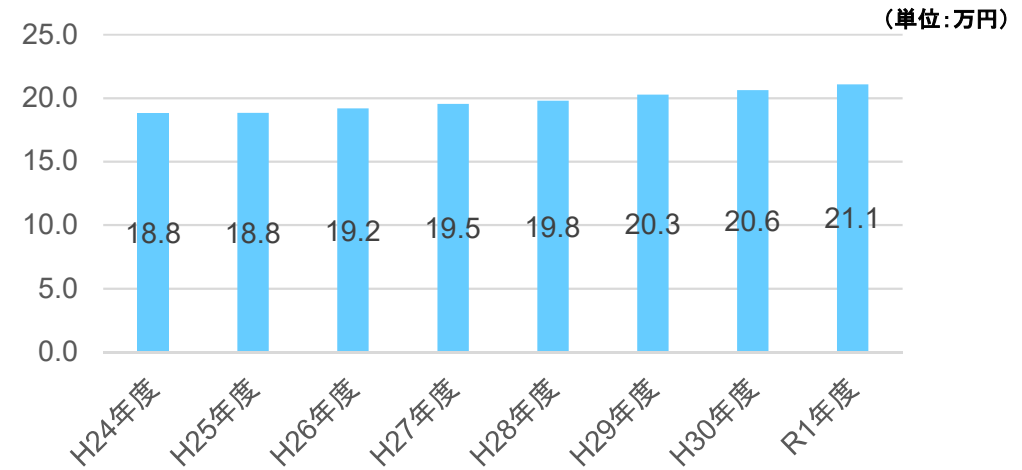
- 障害福祉サービス等における総費用額は増加傾向にあり、平成30年度から令和元年度の伸び率は、全体で7.6%、障害者サービスで6.1%、障害児サービスで15.4%となっている。
- また、一人当たりの費用月額をみると、障害者サービス、障害児サービスともに増加傾向にある。

## ○総費用額の推移

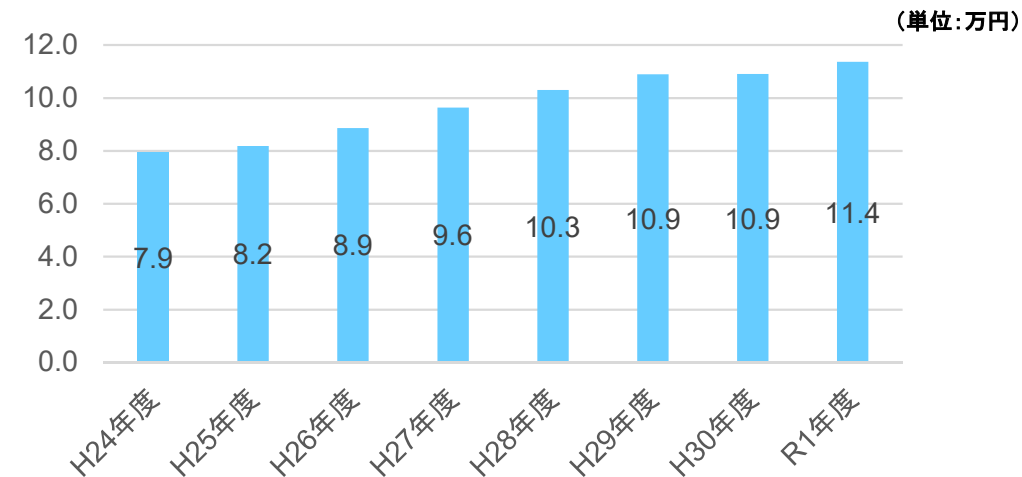


	H25年度	H26年度	H27年度	H28年度	H29年度	H30年度	R1年度
障害者	7.0%	8.0%	7.4%	5.8%	6.7%	5.5%	6.1%
障害児	29.2%	31.9%	30.6%	27.2%	24.0%	15.7%	15.4%
合計	8.4%	9.9%	9.6%	8.2%	9.0%	7.1%	7.6%

## ○1人当たりの費用月額の推移(障害者サービス)



## ○1人当たりの費用月額の推移(障害児サービス)

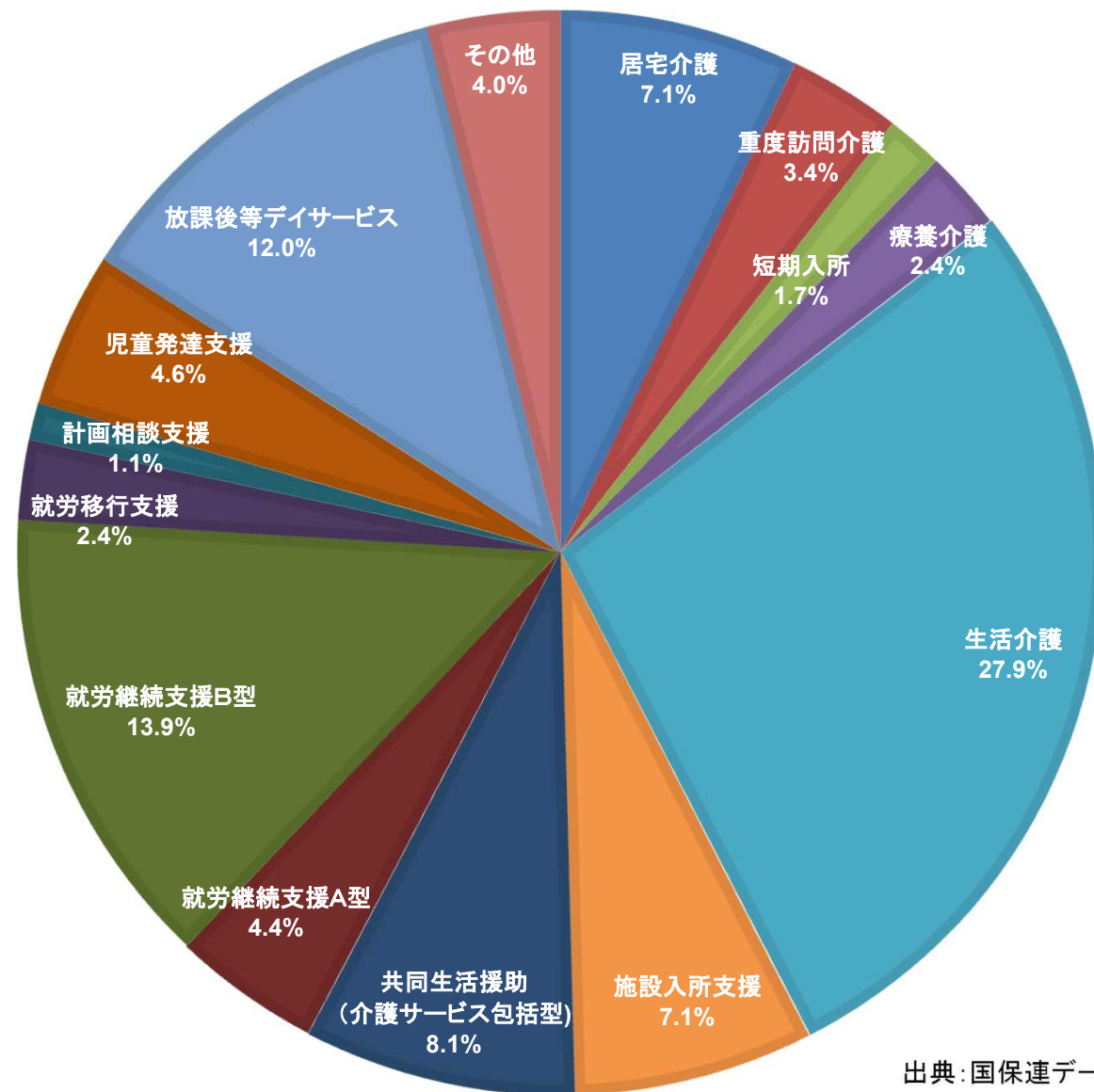


※ 一人当たりの費用額には計画相談支援、地域相談支援、障害児相談支援は含まない。

# 障害福祉サービス等におけるサービス種類別にみた総費用額及び構成割合

令和元年度	総費用額(億円)	
	金額	比率
合計	27,493	100.0%
居宅介護	1,958	7.1%
重度訪問介護	924	3.4%
短期入所	462	1.7%
療養介護	650	2.4%
生活介護	7,673	27.9%
施設入所支援	1,965	7.1%
共同生活援助(介護サービス包括型)	2,228	8.1%
就労継続支援A型	1,211	4.4%
就労継続支援B型	3,814	13.9%
就労移行支援	651	2.4%
計画相談支援	307	1.1%
児童発達支援	1,277	4.6%
放課後等デイサービス	3,287	12.0%
その他	1,087	4.0%
同行援護	204	0.7%
行動援護	146	0.5%
重度障害者等包括支援	3	0.0%
自立生活援助	2	0.0%
共同生活援助(外部サービス利用型)	147	0.5%
共同生活援助(日中サービス支援型)	47	0.2%
宿泊型自立訓練	51	0.2%
自立訓練(機能訓練)	28	0.1%
自立訓練(生活訓練)	179	0.7%
就労移行支援(養成施設)	1	0.0%
就労定着支援	35	0.1%
地域移行支援	3	0.0%
地域定着支援	3	0.0%
障害児相談支援	111	0.4%
医療型児童発達支援	9	0.0%
居宅訪問型児童発達支援	1	0.0%
保育所等訪問支援	17	0.1%
福祉型障害児入所施設	51	0.2%
医療型障害児入所施設	51	0.2%

- 居宅介護
- 重度訪問介護
- 短期入所
- 療養介護
- 生活介護
- 施設入所支援
- 共同生活援助(介護サービス包括型)
- 就労継続支援A型
- 就労継続支援B型
- 就労移行支援
- 計画相談支援
- 児童発達支援
- 放課後等デイサービス
- その他

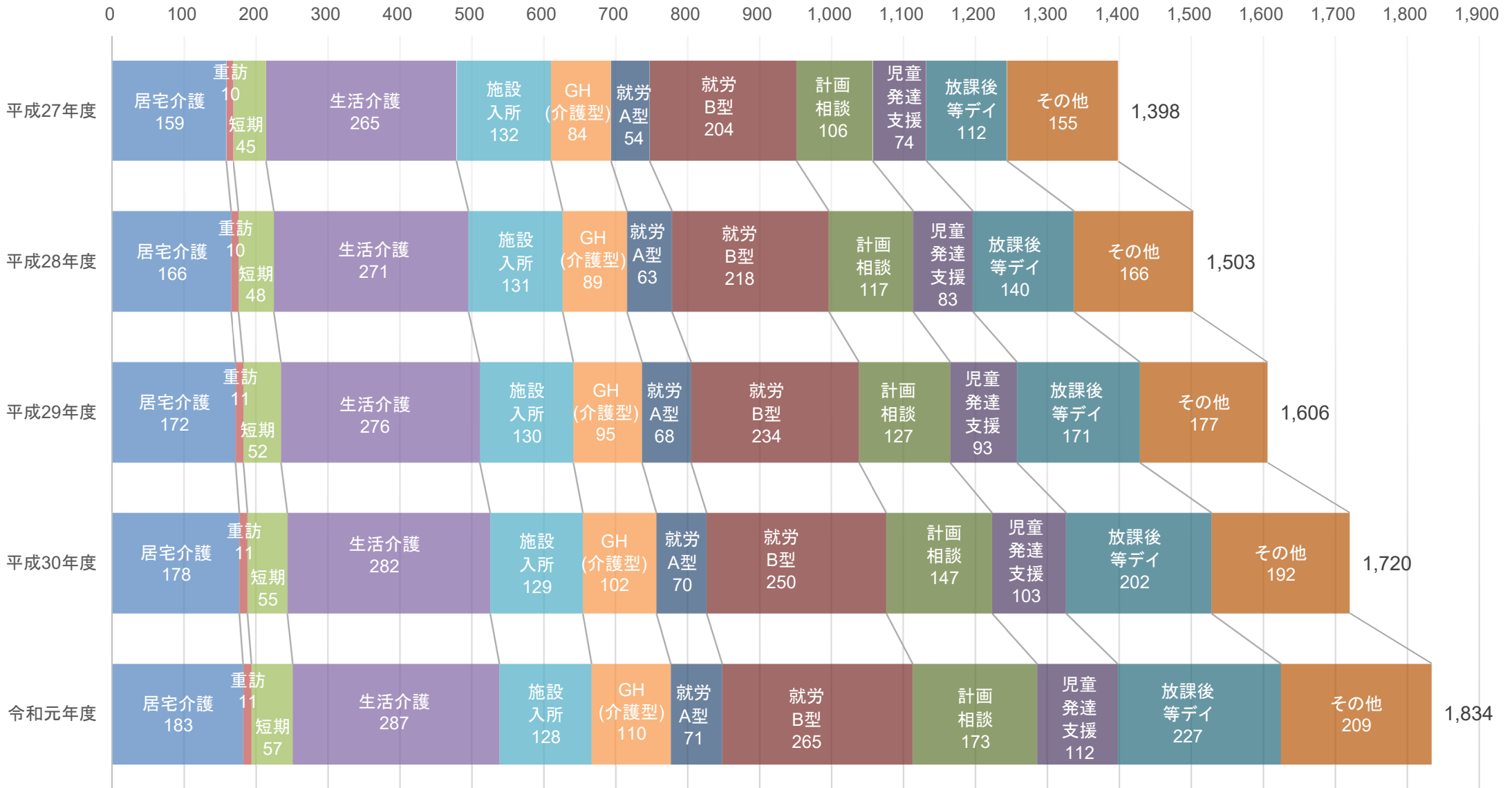


出典：国保連データ

※端数処理の関係で内訳と合計が一致しないことがある。

# 障害福祉サービス等における主なサービス種類別に見た利用者数の推移（各年度月平均）

（単位：千人）

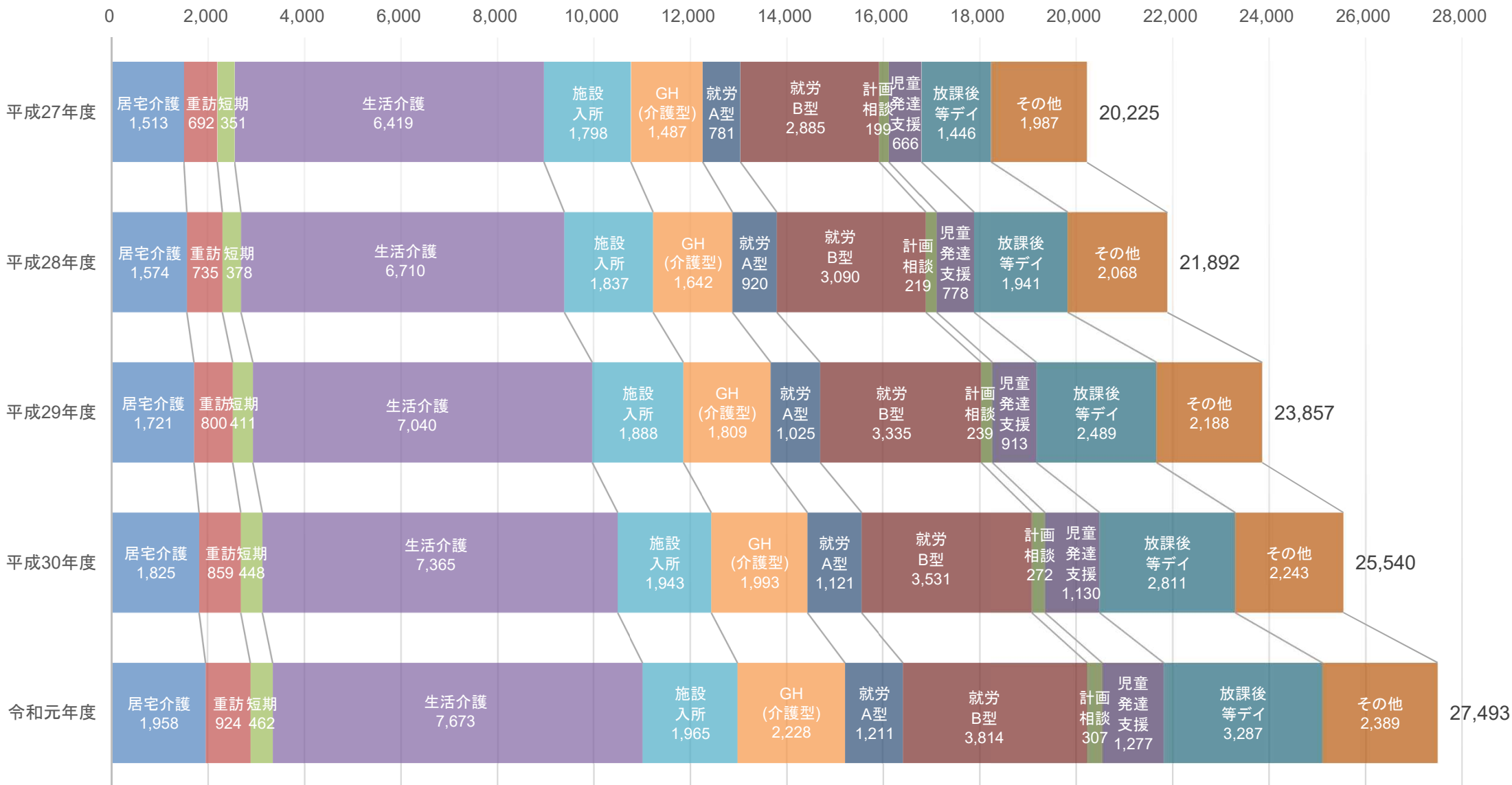


注：その他は、同行援護、行動援護、重度障害者等包括支援、療養介護、共同生活援助（外部サービス利用型、日中サービス支援型）、宿泊型自立訓練、自立訓練（機能訓練、生活訓練）、就労移行支援、就労定着支援、自立生活援助、地域移行支援、地域定着支援、障害児相談支援、医療型児童発達支援、居宅訪問型児童発達支援、保育所等訪問支援、福祉型障害児入所施設、医療型障害児入所施設の合計である。

出典：国保連データ

# 障害福祉サービス等における主なサービス種類別に見た総費用額の推移(各年度合計)

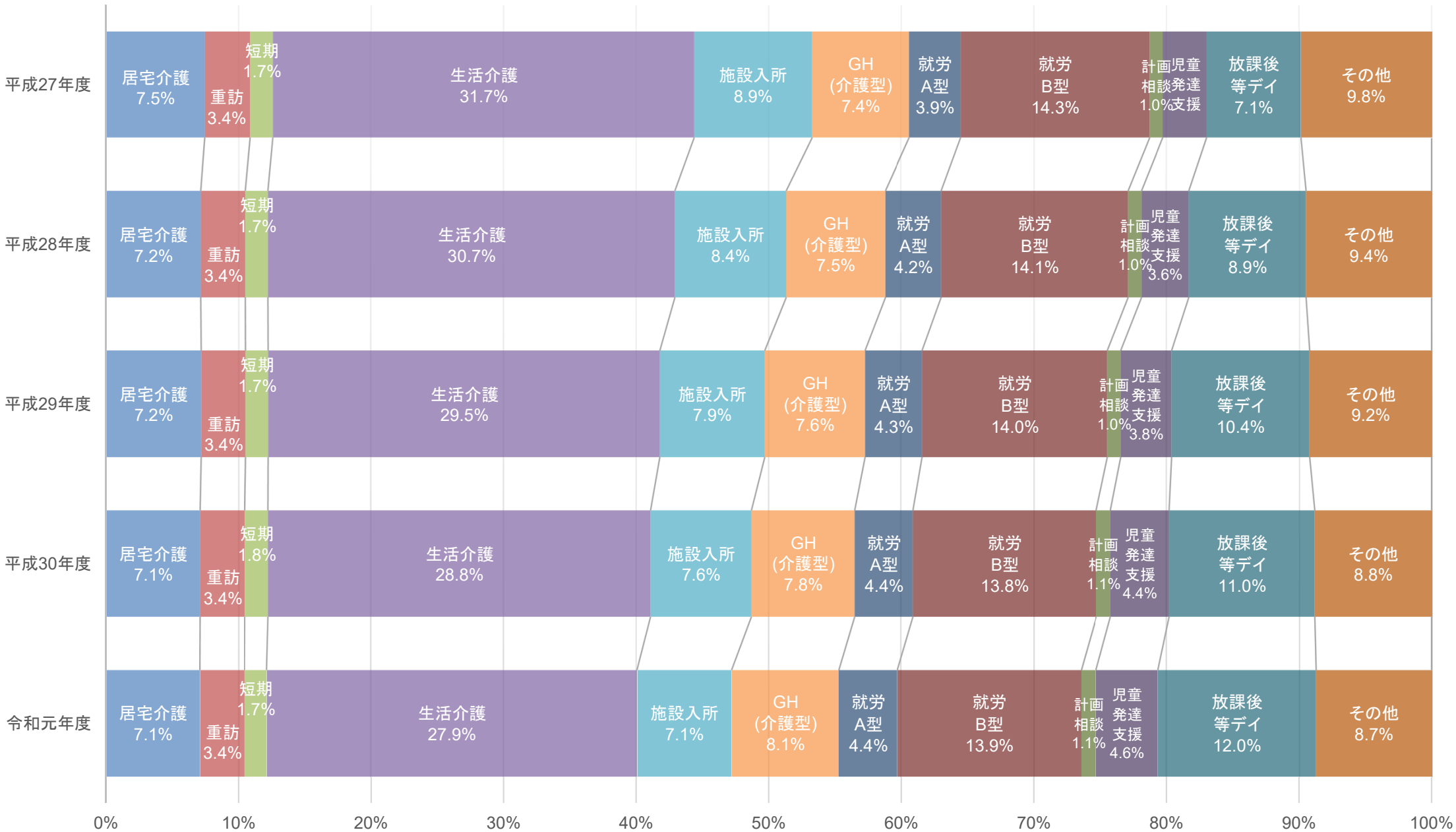
(単位:億円)



注:その他は、同行援護、行動援護、重度障害者等包括支援、療養介護、共同生活援助(外部サービス利用型、日中サービス支援型)、宿泊型自立訓練、自立訓練(機能訓練、生活訓練)、就労移行支援、就労定着支援、自立生活援助、地域移行支援、地域定着支援、障害児相談支援、医療型児童発達支援、居宅訪問型児童発達支援、保育所等訪問支援、福祉型障害児入所施設、医療型障害児入所施設の合計である。

出典:国保連データ

# 障害福祉サービス等における主なサービス種類別に見た総費用額構成割合の推移(各年度合計)



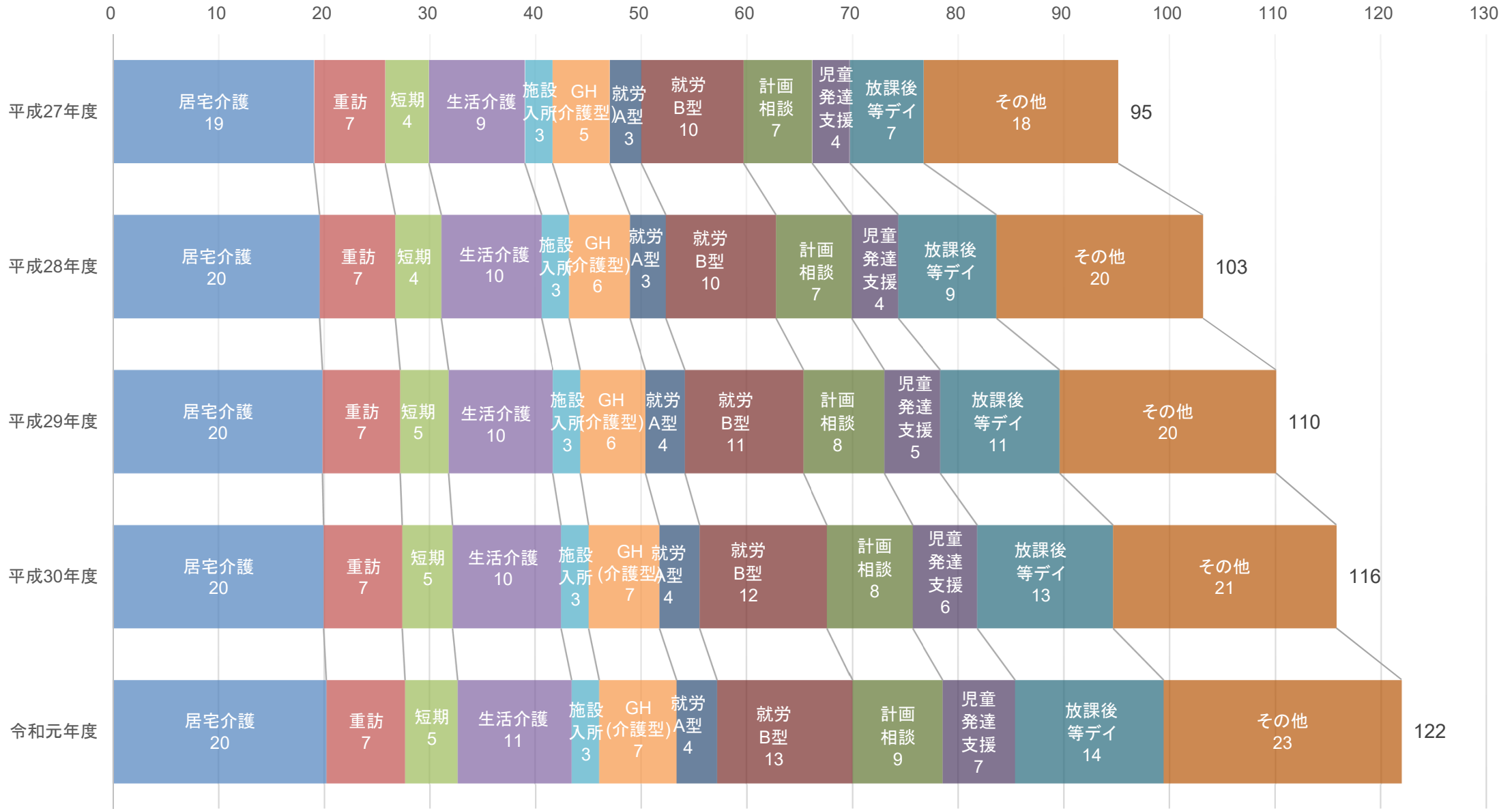
注:その他は、同行援護、行動援護、重度障害者等包括支援、療養介護、共同生活援助(外部サービス利用型、日中サービス支援型)、宿泊型自立訓練、自立訓練(機能訓練、生活訓練)、就労移行支援、就労定着支援、自立生活援助、地域移行支援、地域定着支援、障害児相談支援、医療型児童発達支援、居宅訪問型児童発達支援、保育所等訪問支援、福祉型障害児入所施設、医療型障害児入所施設の合計である。

出典:国保連データ



# 障害福祉サービス等における主なサービス種類別に見た事業所数の推移（各年度月平均）

（単位：千）

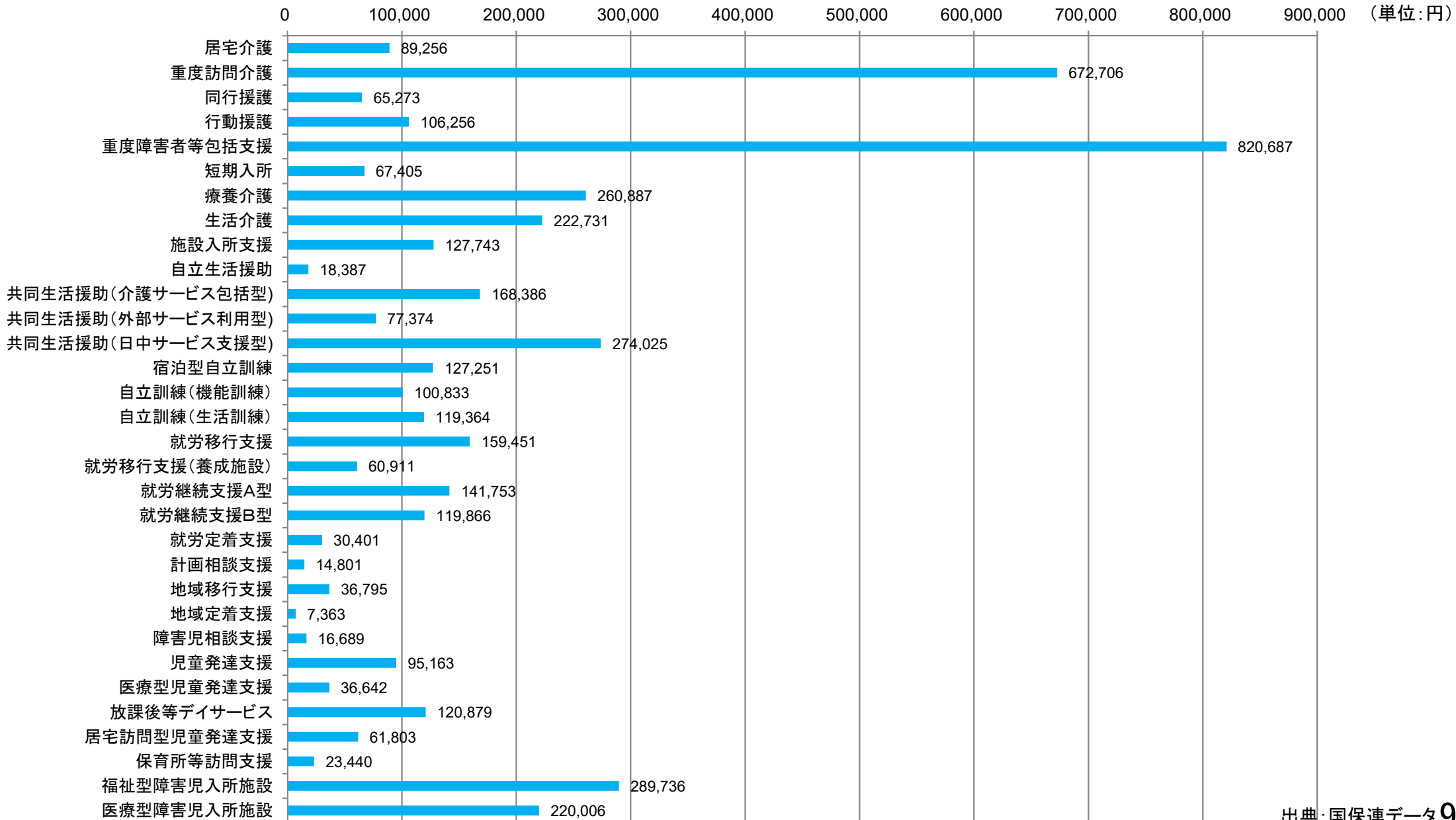


注：その他は、同行援護、行動援護、重度障害者等包括支援、療養介護、共同生活援助（外部サービス利用型、日中サービス支援型）、宿泊型自立訓練、自立訓練（機能訓練、生活訓練）、就労移行支援、就労定着支援、自立生活援助、地域移行支援、地域定着支援、障害児相談支援、医療型児童発達支援、居宅訪問型児童発達支援、保育所等訪問支援、福祉型障害児入所施設、医療型障害児入所施設の合計である。

出典：国保連データ

# 障害福祉サービス等におけるサービス種類別に見た1人当たりの費用額(令和元年度月平均)

- 障害者サービスでは、重度障害者等包括支援、重度訪問介護において、1人当たりの費用月額が高くなっている。
- 障害児サービスでは、福祉型障害児入所施設、医療型障害児入所施設において、1人当たりの費用月額が高くなっている。



## 2. コロナ禍における障害報酬の請求状況

# 障害福祉サービス事業所等の収入への影響について①(費用額、利用者数)

- 費用額について、対前年同月比で見ると、本年2月以降低下し5月は+2.0%であったが、6月以降上昇し7月は+6.0%となった。
- 利用者数について、対前年同月比で見ると、本年2月以降低下し5月は△0.3%であったが、6月以降上昇し7月は+4.1%となった。

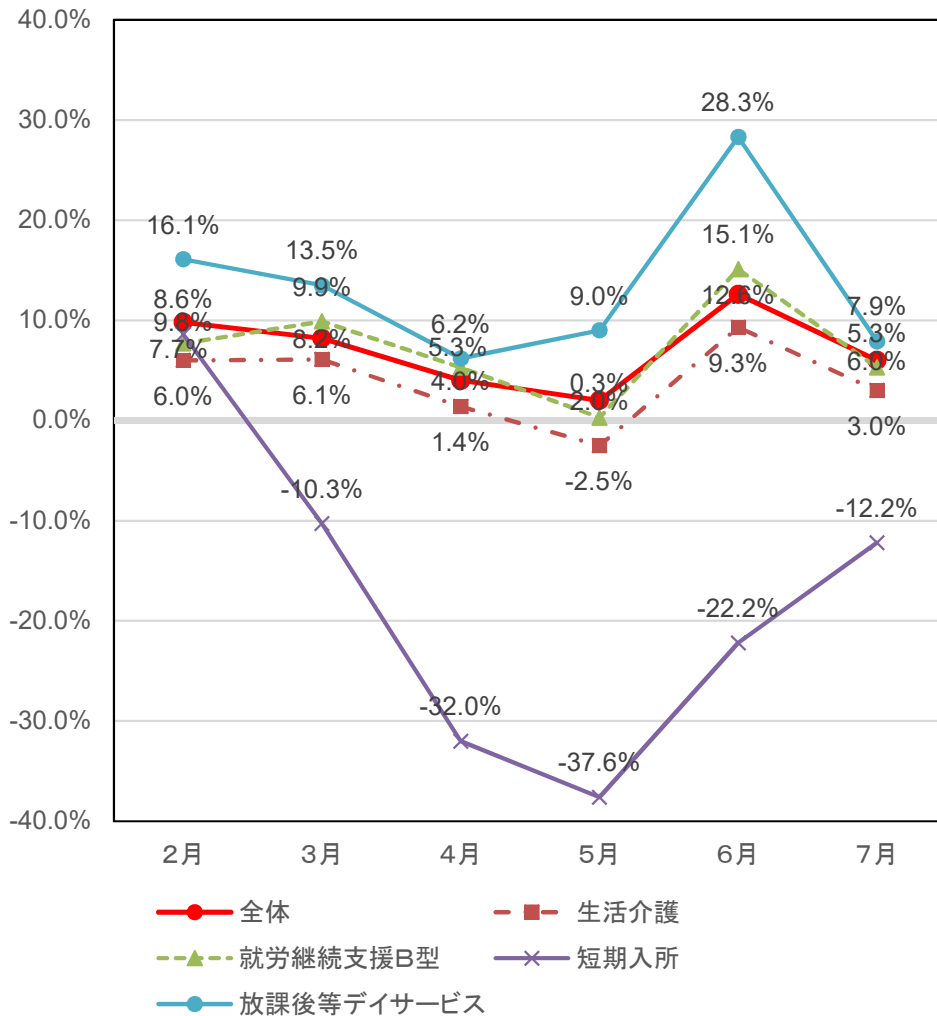
(対前年同月比)

サービス種別	費用額(給付費)						利用者数					
	2月	3月	4月	5月	6月	7月	2月	3月	4月	5月	6月	7月
全体	9.8%	8.2%	4.0%	2.0%	12.6%	6.0%	7.1%	4.4%	2.3%	-0.3%	4.0%	4.1%
訪問系サービス												
居宅介護	11.3%	9.6%	6.1%	3.7%	12.9%	8.9%	3.2%	1.6%	-0.7%	-3.5%	1.1%	1.5%
重度訪問介護	11.8%	8.2%	8.0%	8.3%	9.8%	9.9%	3.7%	-1.0%	-3.0%	-5.1%	-1.7%	-0.6%
同行援護	9.6%	-9.4%	-25.3%	-26.4%	-9.0%	-7.8%	2.7%	-7.3%	-15.5%	-18.9%	-8.1%	-6.2%
行動援護	17.0%	-3.2%	-14.0%	-10.7%	-1.2%	2.6%	6.7%	-9.8%	-19.3%	-25.8%	-9.8%	-5.0%
入所・入居サービス												
短期入所	8.6%	-10.3%	-32.0%	-37.6%	-22.2%	-12.2%	7.0%	-14.8%	-39.5%	-52.8%	-34.2%	-24.5%
療養介護	6.3%	2.8%	2.9%	3.1%	2.8%	2.9%	1.1%	1.0%	1.0%	1.0%	1.0%	1.0%
施設入所支援	5.7%	2.3%	3.4%	3.6%	3.3%	3.1%	-0.7%	-0.5%	-0.7%	-0.7%	-0.7%	-0.7%
共同生活援助	16.7%	13.8%	14.4%	14.4%	14.9%	13.9%	7.4%	7.3%	7.2%	7.1%	7.4%	8.0%
宿泊型自立訓練	4.9%	1.6%	0.1%	0.2%	-0.3%	-1.2%	-2.3%	-1.1%	-3.6%	-3.3%	-2.6%	-3.1%
日中活動系サービス												
生活介護	6.0%	6.1%	1.4%	-2.5%	9.3%	3.0%	2.0%	1.3%	0.6%	-0.6%	1.2%	1.5%
自立訓練(機能訓練)	-0.2%	1.8%	-10.5%	-18.5%	1.3%	-5.4%	-1.9%	-4.6%	-12.4%	-21.2%	-9.2%	-5.8%
自立訓練(生活訓練)	6.4%	7.7%	6.0%	4.3%	16.4%	7.5%	4.1%	4.0%	2.3%	0.8%	3.9%	3.8%
就労移行支援	8.2%	9.5%	5.6%	3.5%	15.4%	7.2%	0.3%	-0.1%	-0.7%	-1.8%	0.1%	0.9%
就労継続支援A型	10.5%	9.3%	5.7%	3.7%	11.7%	5.8%	3.1%	3.1%	2.5%	2.5%	3.3%	3.1%
就労継続支援B型	7.7%	9.9%	5.3%	0.3%	15.1%	5.3%	6.1%	5.4%	4.7%	3.5%	5.3%	5.3%
相談系サービス												
計画相談支援	16.4%	14.2%	21.3%	22.2%	21.2%	16.4%	20.4%	18.1%	18.4%	19.1%	18.9%	14.3%
地域移行支援	10.6%	-18.6%	-35.7%	-37.7%	-14.4%	-12.2%	5.1%	-15.8%	-32.5%	-32.8%	-14.9%	-14.5%
地域定着支援	14.4%	15.2%	18.4%	25.8%	32.4%	25.9%	9.1%	10.7%	10.4%	10.3%	13.1%	13.8%
障害児相談支援	20.8%	17.1%	17.7%	16.1%	15.6%	12.8%	18.0%	15.3%	15.6%	15.0%	15.3%	12.6%
障害児サービス												
児童発達支援	11.8%	9.5%	-2.0%	-3.3%	17.9%	10.0%	9.4%	4.9%	-1.9%	-6.4%	5.1%	5.6%
医療型児童発達支援	-14.2%	-24.0%	-56.1%	-63.8%	-18.4%	-18.3%	-9.7%	-16.1%	-36.2%	-39.7%	-14.7%	-14.0%
放課後等デイサービス	16.1%	13.5%	6.2%	9.0%	28.3%	7.9%	12.5%	4.4%	3.2%	-2.5%	7.5%	7.2%
保育所等訪問支援	51.4%	-7.7%	-25.1%	-46.8%	4.9%	44.8%	35.3%	-20.2%	-37.2%	-55.2%	-9.1%	31.7%
障害児入所支援	1.9%	-4.7%	-2.0%	-0.5%	0.4%	2.7%	-6.2%	-8.7%	-8.4%	-6.9%	-6.1%	-4.2%
医療型障害児入所支援	3.4%	-0.9%	-0.8%	-1.7%	-2.0%	1.6%	-4.6%	-4.7%	-6.2%	-8.5%	-8.2%	-5.5%
平成30年度に創設したサービス												
自立生活援助	62.9%	54.7%	52.9%	40.4%	35.1%	27.5%	65.5%	58.3%	53.4%	40.3%	31.4%	24.8%
就労定着支援	84.7%	74.6%	51.1%	47.7%	48.3%	46.8%	60.4%	52.0%	38.9%	35.7%	36.8%	35.4%
居宅訪問型児童発達支援	261.7%	163.4%	195.0%	105.8%	192.4%	212.7%	155.4%	76.9%	71.4%	25.4%	75.0%	84.9%

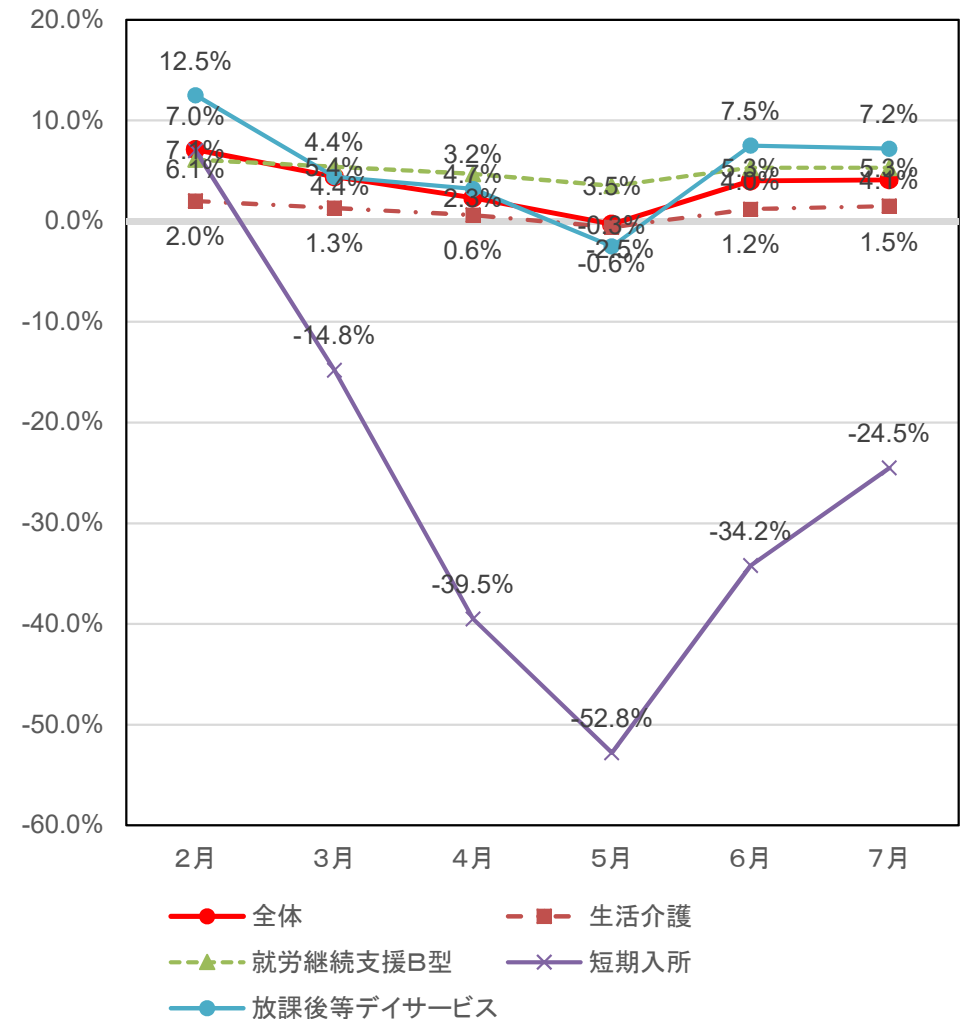
# 障害福祉サービス事業所等の収入への影響について①(費用額、利用者数)

- コロナ禍における収入への影響は、特に短期入所で大きく、費用額・利用者数ともに本年2月以降急激に低下し、4月から5月にかけて3割以上の減少となった。6月以降はやや持ち直したが、7月でも約1割～2割の減少となっており、依然として影響が見られる。
- その他の通所サービス（生活介護、就労継続支援B型、放課後等デイサービスなど）では、4月～5月をピークに減少したものの、6月以降は持ち直しつつあり、回復基調にあると考えられる。

費用額(給付費)(対前年同月比)



利用者数(対前年同月比)



# 障害福祉サービス事業所等の収入への影響について②(1事業所あたりの状況)

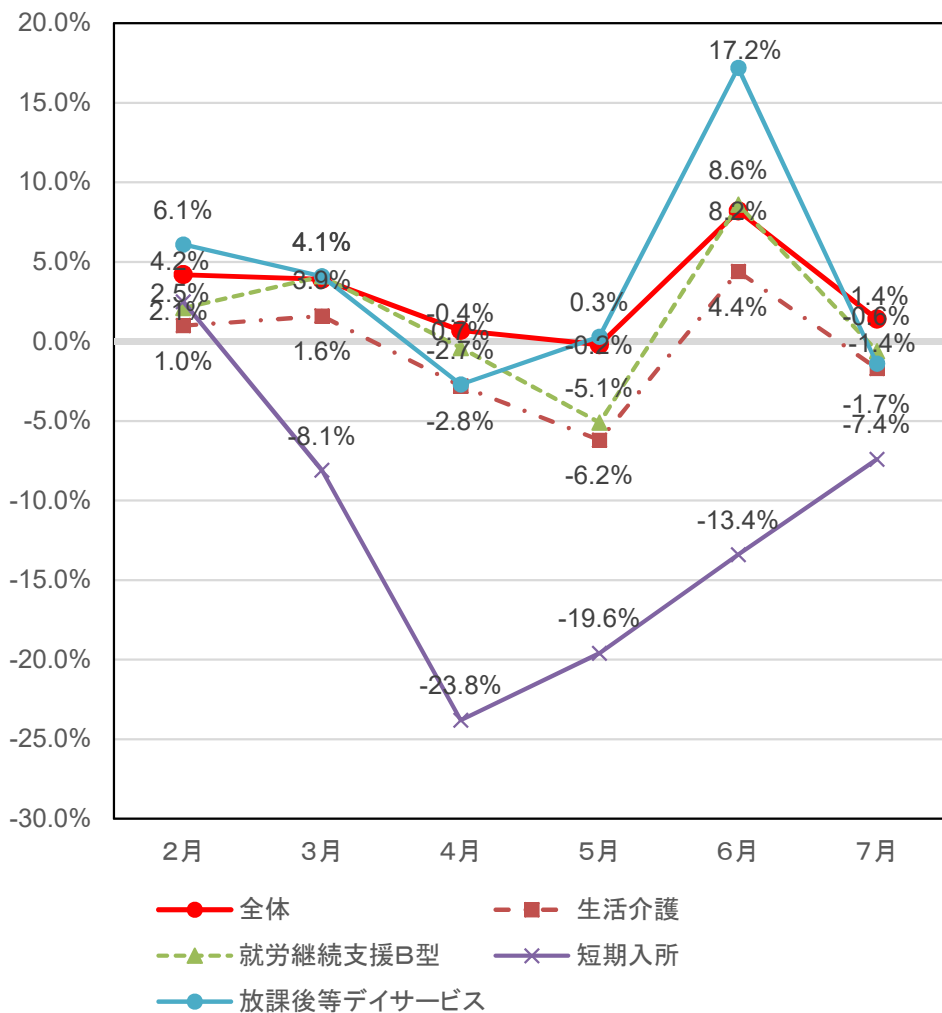
- 1事業所あたり費用額を対前年同月比で見ると、本年2月以降低下し5月には△0.2%であったが、6月以降上昇し7月は+1.4%となった
- 1事業所あたり利用者数を対前年同月比で見ると、本年2月以降低下し4月から5月かけ減少に転じたが、6月以降はやや持ち直しており7月は△0.4%となった。

サービス種別	1事業所あたりの費用額(給付費)							1事業所あたりの利用者数					
	2月	3月	4月	5月	6月	7月	2月	3月	4月	5月	6月	7月	
全体	4.2%	3.9%	0.7%	-0.2%	8.2%	1.4%	1.7%	0.2%	-1.0%	-2.4%	0.0%	-0.4%	
訪問系サービス													
居宅介護	8.7%	7.3%	4.2%	2.1%	10.6%	6.3%	0.8%	-0.6%	-2.5%	-5.0%	-0.9%	-1.0%	
重度訪問介護	11.1%	9.5%	9.9%	11.5%	10.6%	10.8%	3.1%	0.2%	-1.3%	-2.3%	-0.9%	0.3%	
同行援護	8.1%	-7.0%	-20.2%	-19.9%	-5.7%	-4.5%	1.3%	-4.8%	-9.7%	-11.8%	-4.7%	-2.8%	
行動援護	11.8%	-4.8%	-11.2%	-5.0%	-0.2%	1.4%	1.9%	-11.3%	-16.6%	-21.0%	-8.9%	-6.0%	
入所・入居サービス													
短期入所	2.5%	-8.1%	-23.8%	-19.6%	-13.4%	-7.4%	0.9%	-12.6%	-32.2%	-39.2%	-26.7%	-20.4%	
療養介護	5.5%	2.0%	2.5%	1.9%	2.0%	2.1%	0.3%	0.3%	0.6%	-0.2%	0.2%	0.2%	
施設入所支援	5.4%	2.1%	3.7%	3.8%	3.6%	3.6%	-0.9%	-0.8%	-0.5%	-0.5%	-0.4%	-0.2%	
共同生活援助	7.3%	4.2%	4.6%	4.5%	4.4%	2.9%	-1.3%	-1.7%	-2.0%	-2.2%	-2.4%	-2.5%	
宿泊型自立訓練	4.5%	0.3%	-0.7%	0.2%	0.1%	-0.8%	-2.7%	-2.4%	-4.4%	-3.3%	-2.2%	-2.6%	
日中活動系サービス													
生活介護	1.0%	1.6%	-2.8%	-6.2%	4.4%	-1.7%	-2.7%	-3.0%	-3.5%	-4.3%	-3.2%	-3.2%	
自立訓練(機能訓練)	6.6%	11.3%	-1.4%	-11.3%	6.6%	-3.2%	4.8%	4.3%	-3.5%	-14.1%	-4.5%	-3.6%	
自立訓練(生活訓練)	4.8%	5.1%	4.3%	2.5%	13.8%	4.4%	2.5%	1.5%	0.7%	-1.0%	1.5%	0.7%	
就労移行支援	14.9%	16.5%	12.3%	10.1%	22.1%	12.9%	6.5%	6.3%	5.6%	4.4%	5.8%	6.2%	
就労継続支援A型	9.9%	8.8%	5.2%	3.1%	10.7%	4.8%	2.5%	2.7%	2.0%	1.9%	2.3%	2.1%	
就労継続支援B型	2.1%	4.1%	-0.4%	-5.1%	8.6%	-0.6%	0.6%	-0.2%	-0.9%	-2.1%	-0.6%	-0.6%	
相談系サービス													
計画相談支援	9.5%	7.5%	13.8%	15.2%	14.2%	10.4%	13.3%	11.2%	11.1%	12.3%	12.1%	8.4%	
地域移行支援	9.5%	-4.6%	-10.4%	-10.7%	-2.3%	2.5%	4.0%	-1.3%	-5.9%	-3.8%	-2.9%	-0.2%	
地域定着支援	15.2%	13.1%	13.8%	23.2%	28.3%	21.2%	9.9%	8.7%	6.1%	8.0%	9.5%	9.6%	
障害児相談支援	10.1%	7.3%	8.0%	7.6%	5.6%	5.5%	7.6%	5.7%	6.1%	6.5%	5.3%	5.2%	
障害児サービス													
児童発達支援	0.0%	-0.5%	-10.9%	-10.9%	5.1%	-2.3%	-2.2%	-4.6%	-10.8%	-13.8%	-6.4%	-6.1%	
医療型児童発達支援	-12.4%	-21.5%	-47.7%	-56.8%	-14.7%	-14.6%	-7.7%	-13.4%	-23.9%	-28.1%	-10.9%	-10.1%	
放課後等デイサービス	6.1%	4.1%	-2.7%	0.3%	17.2%	-1.4%	2.8%	-4.3%	-5.5%	-10.3%	-1.8%	-2.1%	
保育所等訪問支援	24.8%	3.0%	12.9%	5.5%	14.0%	26.7%	11.6%	-10.9%	-5.3%	-11.1%	-1.2%	15.2%	
障害児入所支援	1.4%	-5.7%	-1.5%	-2.1%	-0.2%	2.1%	-6.8%	-9.7%	-7.9%	-8.4%	-6.6%	-4.7%	
医療型障害児入所支援	1.8%	-2.4%	-2.4%	-3.7%	-2.5%	0.6%	-6.0%	-6.1%	-7.7%	-10.4%	-8.7%	-6.5%	
平成30年度に創設したサービス													
自立生活援助	7.5%	7.9%	4.7%	7.0%	2.6%	0.3%	9.2%	10.3%	5.0%	6.9%	-0.3%	-1.8%	
就労定着支援	32.3%	29.6%	18.5%	18.1%	21.4%	21.6%	14.9%	12.8%	9.0%	8.4%	12.0%	12.2%	
居宅訪問型児童発達支援	72.2%	86.6%	115.9%	116.9%	123.3%	122.1%	21.6%	25.3%	25.4%	32.1%	33.6%	31.3%	

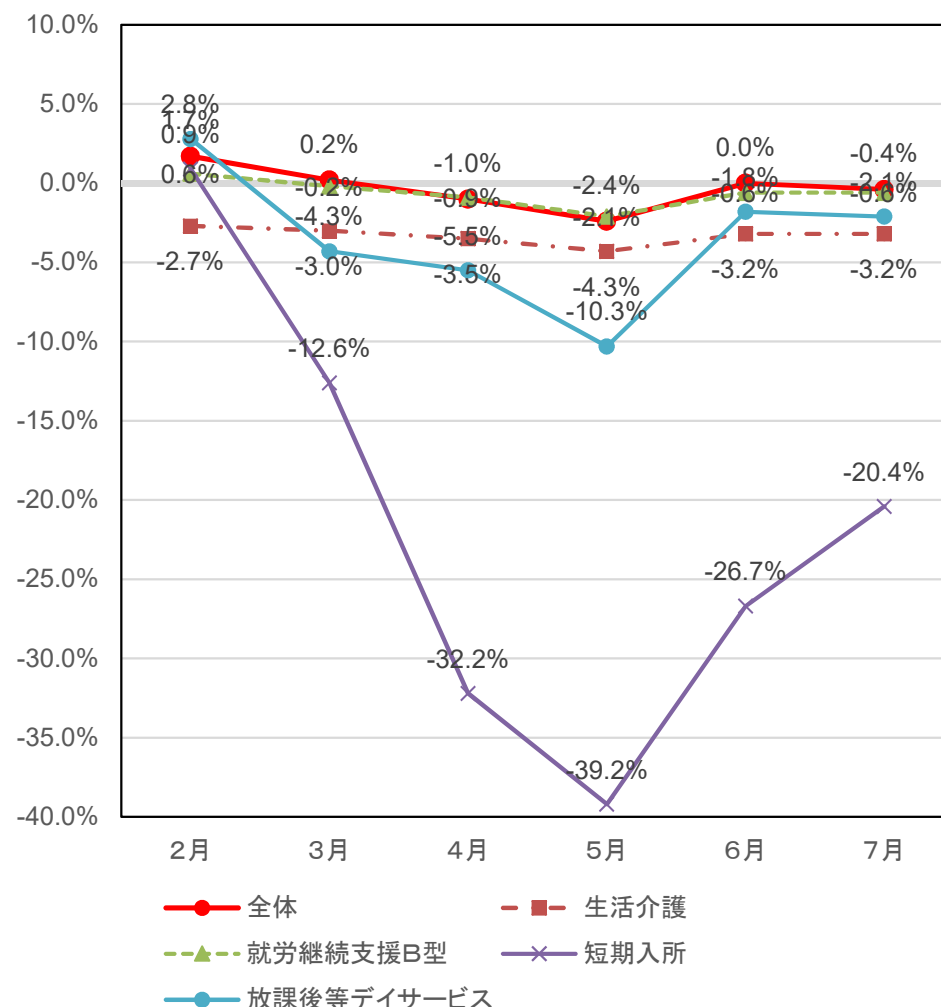
# 障害福祉サービス事業所等の収入への影響について②(1事業所あたりの状況)

- コロナ禍における収入への影響は、特に短期入所で大きく、費用額・利用者数ともに本年2月以降急激に低下し、4月から5月にかけて2～3割の減少となった。6月以降はやや持ち直したが、7月でも約1割～2割の減少となっており、依然として影響が見られる。
- その他の通所サービス（生活介護、就労継続支援B型、放課後等デイサービスなど）では、4月～5月をピークに減少したものの、6月以降は持ち直しつつあり、回復基調にあると考えられる。

1事業所あたりの費用額(給付費)(対前年同月比)



1事業所あたりの利用者数(対前年同月比)



# 障害福祉サービス事業所等の収入への影響について③(報酬請求事業所数、1人あたりの費用額)

- 報酬請求事業所数を対前年同月比で見ると、2月以降緩やかに低下し5月に+2.2%になったが、6月以降上昇し7月は+4.5%となった。
- 利用者1人あたりの費用額を対前年同月比で見ると、本年2月以降も低下傾向は見られなかった。

(対前年同月比)

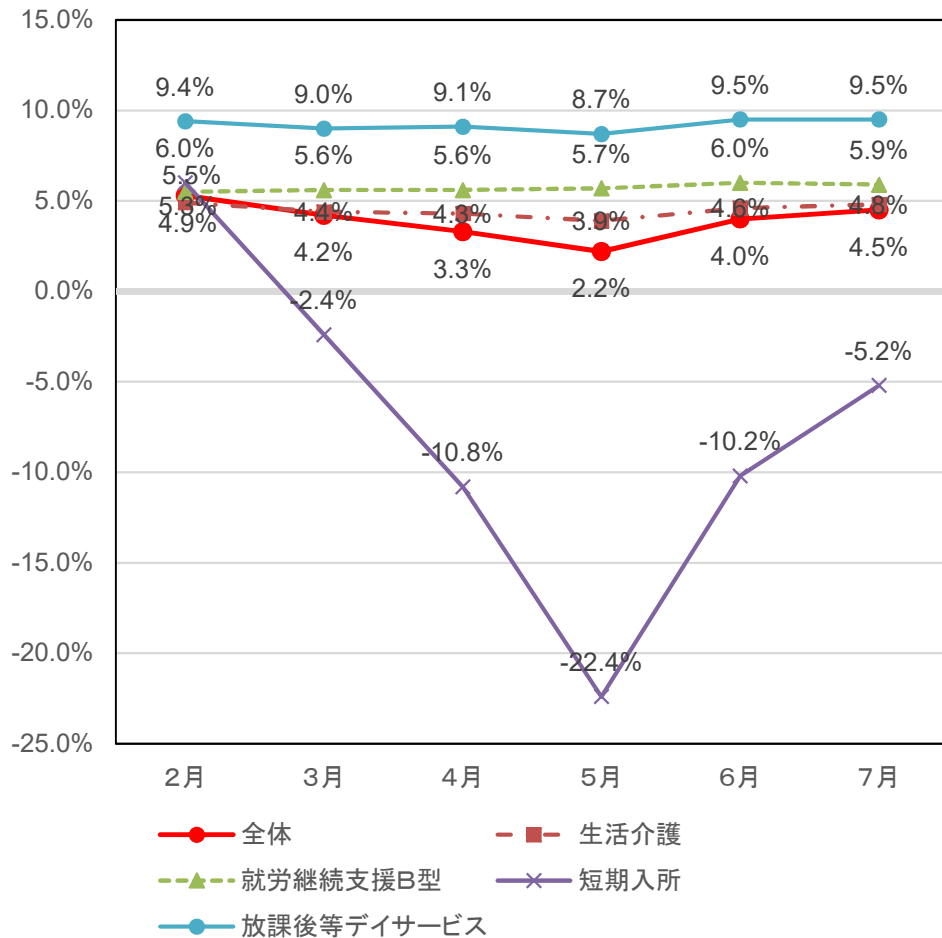
サービス種別	報酬請求事業所数							1人あたりの費用額(給付額)						
	2月	3月	4月	5月	6月	7月	2月	3月	4月	5月	6月	7月		
全体	5.3%	4.2%	3.3%	2.2%	4.0%	4.5%	2.5%	3.6%	1.7%	2.3%	8.3%	1.8%		
訪問系サービス														
居宅介護	2.4%	2.2%	1.8%	1.6%	2.0%	2.5%	7.8%	7.9%	6.9%	7.5%	11.7%	7.3%		
重度訪問介護	0.6%	-1.2%	-1.7%	-2.9%	-0.7%	-0.9%	7.7%	9.3%	11.4%	14.2%	11.7%	10.5%		
同行援護	1.4%	-2.6%	-6.4%	-8.1%	-3.5%	-3.5%	6.8%	-2.3%	-11.6%	-9.2%	-1.0%	-1.7%		
行動援護	4.7%	1.7%	-3.2%	-6.1%	-1.0%	1.1%	9.7%	7.3%	6.6%	20.2%	9.5%	7.9%		
入所・入居サービス														
短期入所	6.0%	-2.4%	-10.8%	-22.4%	-10.2%	-5.2%	1.6%	5.2%	12.3%	32.3%	18.3%	16.4%		
療養介護	0.8%	0.8%	0.4%	1.2%	0.8%	0.8%	5.1%	1.7%	1.9%	2.1%	1.9%	1.9%		
施設入所支援	0.2%	0.2%	-0.2%	-0.2%	-0.3%	-0.4%	6.4%	2.9%	4.2%	4.3%	4.0%	3.8%		
共同生活援助	8.8%	9.2%	9.4%	9.5%	10.0%	10.7%	8.7%	6.1%	6.8%	6.8%	7.0%	5.5%		
宿泊型自立訓練	0.4%	1.3%	0.9%	0.0%	-0.4%	-0.4%	7.4%	2.7%	3.9%	3.6%	2.4%	1.9%		
日中活動系サービス														
生活介護	4.9%	4.4%	4.3%	3.9%	4.6%	4.8%	3.9%	4.7%	0.8%	-1.9%	7.9%	1.5%		
自立訓練(機能訓練)	-6.5%	-8.6%	-9.2%	-8.2%	-5.0%	-2.3%	1.7%	6.7%	2.1%	3.4%	11.6%	0.4%		
自立訓練(生活訓練)	1.5%	2.5%	1.6%	1.8%	2.3%	3.0%	2.3%	3.5%	3.6%	3.5%	12.1%	3.6%		
就労移行支援	-5.9%	-6.0%	-6.0%	-6.0%	-5.4%	-5.0%	7.9%	9.7%	6.3%	5.4%	15.3%	6.3%		
就労継続支援A型	0.5%	0.4%	0.5%	0.6%	0.9%	1.0%	7.2%	6.0%	3.1%	1.2%	8.2%	2.6%		
就労継続支援B型	5.5%	5.6%	5.6%	5.7%	6.0%	5.9%	1.6%	4.3%	0.5%	-3.0%	9.3%	0.0%		
相談系サービス														
計画相談支援	6.3%	6.2%	6.6%	6.0%	6.1%	5.4%	-3.3%	-3.3%	2.4%	2.6%	1.9%	1.8%		
地域移行支援	1.0%	-14.6%	-28.2%	-30.2%	-12.4%	-14.3%	5.3%	-3.3%	-4.7%	-7.3%	0.6%	2.7%		
地域定着支援	-0.7%	1.9%	4.0%	2.1%	3.2%	3.8%	4.8%	4.1%	7.2%	14.0%	17.1%	10.6%		
障害児相談支援	9.7%	9.1%	9.0%	7.9%	9.5%	7.0%	2.4%	1.5%	1.8%	1.0%	0.3%	0.3%		
障害児サービス														
児童発達支援	11.8%	10.0%	9.9%	8.6%	12.2%	12.5%	2.2%	4.3%	-0.1%	3.3%	12.2%	4.1%		
医療型児童発達支援	-2.1%	-3.1%	-16.1%	-16.1%	-4.3%	-4.3%	-5.0%	-9.4%	-31.2%	-40.0%	-4.3%	-5.0%		
放課後等デイサービス	9.4%	9.0%	9.1%	8.7%	9.5%	9.5%	3.2%	8.7%	3.0%	11.8%	19.4%	0.7%		
保育所等訪問支援	21.3%	-10.4%	-33.6%	-49.6%	-8.0%	14.3%	11.9%	15.6%	19.2%	18.7%	15.3%	10.0%		
障害児入所支援	0.5%	1.1%	-0.5%	1.6%	0.5%	0.5%	8.7%	4.3%	7.1%	6.9%	6.9%	7.2%		
医療型障害児入所支援	1.6%	1.6%	1.6%	2.1%	0.5%	1.0%	8.4%	4.0%	5.8%	7.4%	6.8%	7.6%		
平成30年度に創設したサービス														
自立生活援助	51.6%	43.5%	46.0%	31.2%	31.7%	27.1%	-1.6%	-2.2%	-0.3%	0.1%	2.8%	2.2%		
就労定着支援	39.6%	34.7%	27.5%	25.1%	22.1%	20.7%	15.1%	14.9%	8.8%	8.9%	8.4%	8.4%		
居宅訪問型児童発達支援	110.0%	41.2%	36.7%	-5.1%	31.0%	40.8%	41.6%	48.9%	72.1%	64.2%	67.1%	69.1%		



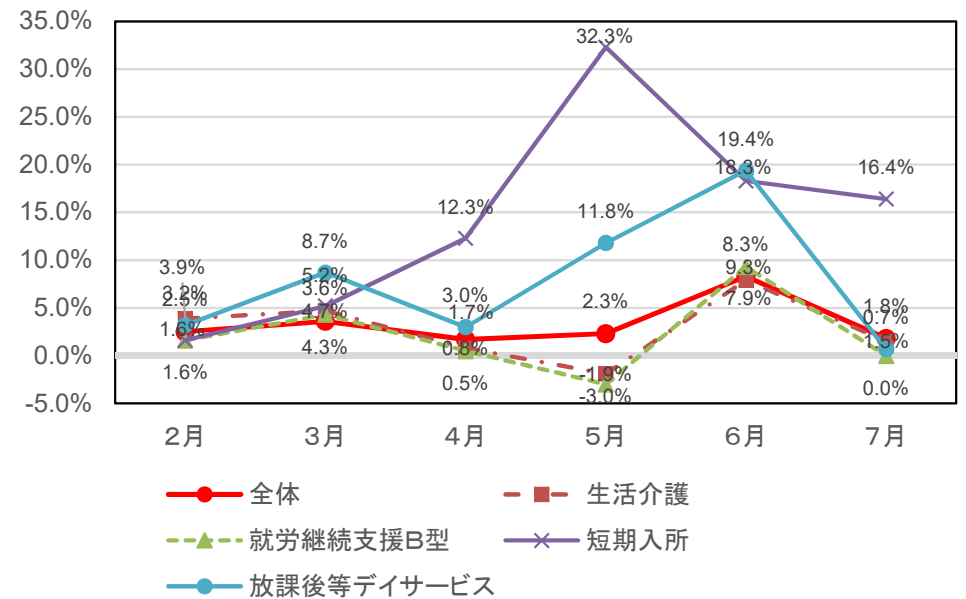
# 障害福祉サービス事業所等の収入への影響について③(報酬請求事業所数、1人あたりの費用額)

- コロナ禍における影響は、特に短期入所で大きく、報酬請求事業所数は2月以降減少し、4月～5月にかけて1～2割の減少となった。6月以降はやや持ち直したが、7月でも約5%の減少となっており、依然として影響が見られる。その他の通所サービス（生活介護、就労継続支援B型、放課後等デイサービスなど）では、4月～5月にかけてやや減少したが、6月以降は持ち直しつつあり、回復基調にある。
- 1人あたりの費用額を見ると、4月以降、短期入所で大きく増加しているが、これは短期間で利用していた方が減ったため、1人あたりの平均利用日数（＝費用額）を押し上げる形となったためである。その他の通所サービス（生活介護や就労継続支援B型など）では4月から5月に減少しているが、6月以降は持ち直している。

報酬請求事業所数(対前年同月比)



1人あたりの費用額(給付額)(対前年同月比)



【短期入所における平均利用日数等】

	利用者数	延べ利用日数	1人あたりの平均利用日数
令和2年2月	55,427	355,446	6.4
令和2年3月	48,629	334,505	6.9
令和2年4月	34,033	249,501	7.3
令和2年5月	27,014	232,239	8.6
令和2年6月	38,267	283,916	7.4
令和2年7月	44,829	319,468	7.1