

# 女性、シングルマザーの立場から 被用者保険の拡大について

NPO法人しんぐるまざあず・ふぉーらむ理事長  
赤石千衣子

# シングルマザーの現状

## 就業率

母子世帯の母 81.8% 父子世帯85.4%

## 年間就労収入

母子世帯の母 200万円(手当等含め243万円)

父子世帯の父 398万円(手当等含め420万円)

母子世帯収入 348万円 49.2%

父子世帯収入 455万円 81.0%

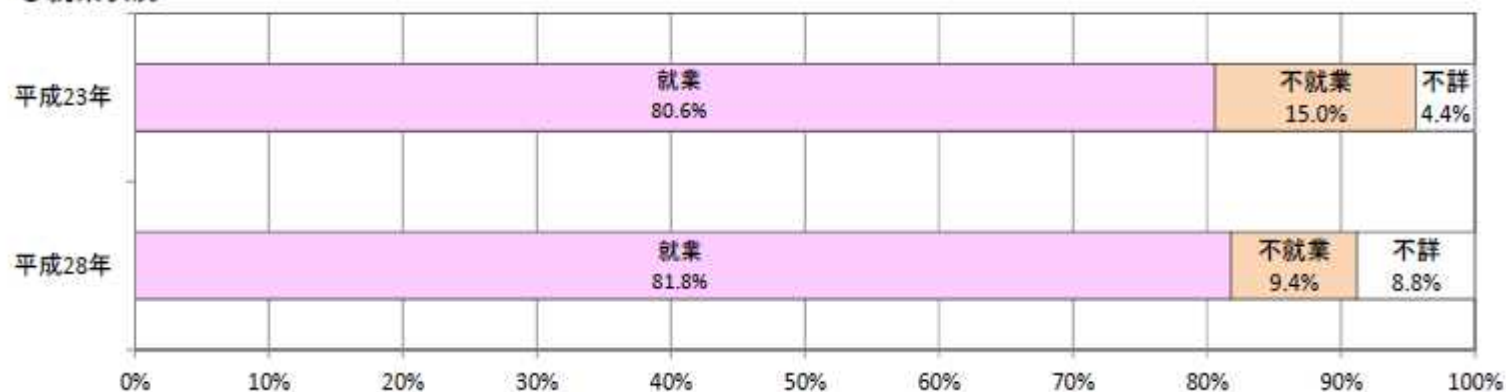
(以上平成28年度全国ひとり親世帯等調査結果より)

子どものいる世帯の平均収入 707.8万円

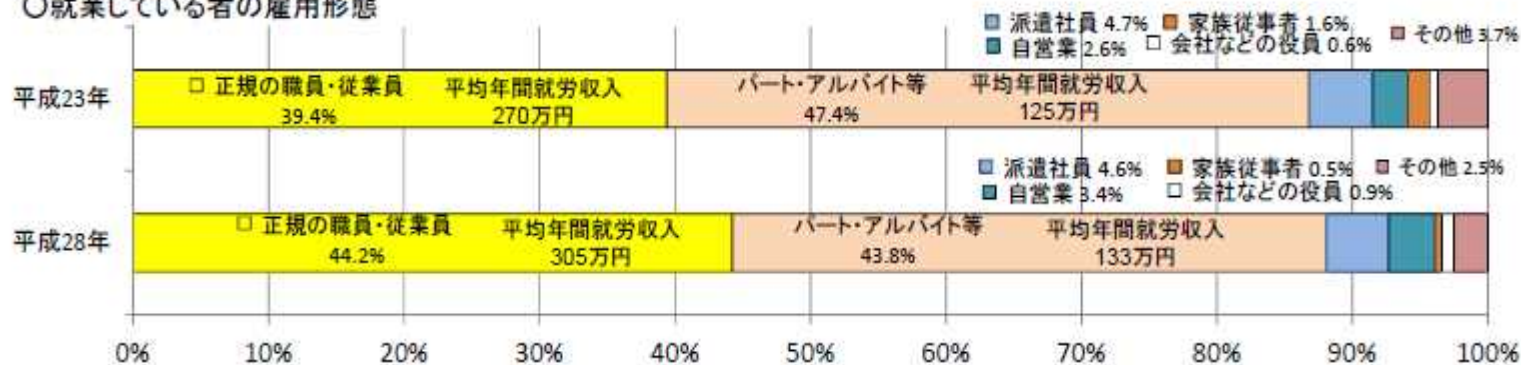
## 4(1) 母子家庭の就業状況

○ 母子家庭の81.8%が就業。就業している者の雇用形態は、「正規の職員・従業員」が44.2%、「パート・アルバイト等」が43.8%。  
 (「派遣社員」を含むと48.4%と、非正規の割合が高い。)

### ○就業状況



### ○就業している者の雇用形態



# 相談から見えるSMの低収入の理由

子どもが小さい(低学年)のうちにはパートで短時間勤務、通勤時間の短い仕事に就く傾向

探す仕事は【被扶養の範囲内】の手近な仕事になりやすい(工場のパート、販売パート等)

パートアルバイトで働くSMの年収133万円となる。

子どもの教育費などを考えるともっと働きたいが、それ以上働くと手取り収入が減るから不利と思っている、子どもとの時間が減るのも迷う理由

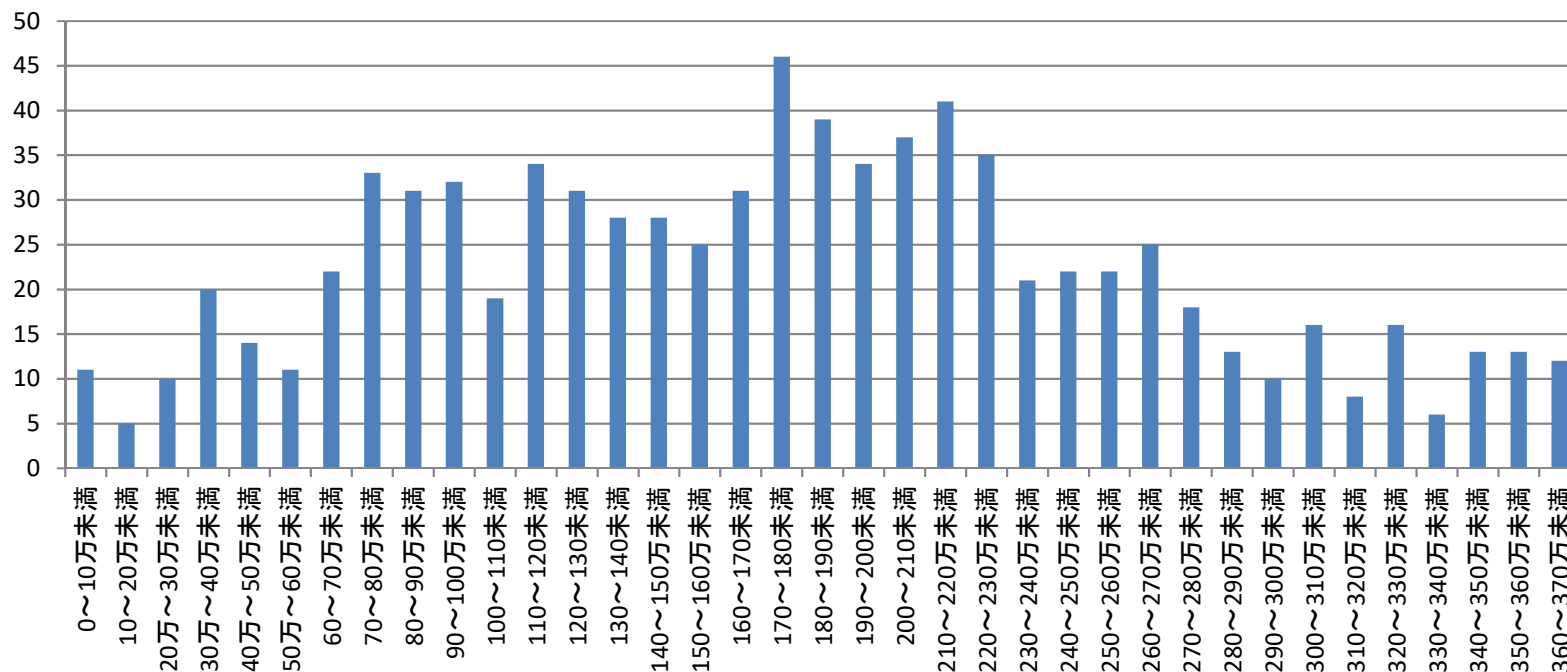
転職へのためらい(今の職場は人間関係がよい)

# いくつもの壁がシングルマザーの 就労収入を押し下げていた

- 1,配偶者控除の壁(103万円→150万円 現実には主婦パートが働く場で働くことが多いため)
- 2,社会保険適用の壁 130万円
- 3,児童扶養手当の全部支給の壁(子1人130万円→160万円,2018年)
- 4,住民税非課税ラインの壁  
子ども1人 204万円(医療費助成などが紐づく)
- 5,児童扶養手当の一部支給の壁 365万円(子1人)

# 新入学お祝い金2019の申込者の 収入分布

## 新入学お祝い金申込み者の収入階層分布



しんぐるまざあず・ふおーらむの新入学お祝い金事業 ひとり親家庭の小中高大学等の学校に入学するときの経済的困難を緩和するために、寄付により3万円(高校は4万円)を給付するもの。2019は1262人が申込み、794人に給付。全国ひとり親世帯等調査結果収入階層分布が出ればもっと正確な資料となるだろう。

作成 しんぐるまざあず・ふおーらむ 赤石

# 詳細(106万円～130万円)①

	年収	雇用形態	社会保険	業種等	子の人数	末子年齢
1	122万円	外交員	不明	飲料	3	3
2	116万円	契約・派遣社員	不適用		3	4
3	130万円	パート・アルバイト	不適用		1	6
4	117万円	パート・アルバイト	不適用		2	6
5	120万円	パート・アルバイト	不適用		1	6
6	107万円	パート・アルバイト	不適用	大手宅配便会社 短期バイト	4	6
7	109万円	パート・アルバイト	不明	(観光・宿泊)	1	6
8	112万円	パート・アルバイト	不適用	デイサービス	5	6
9	124万円	契約・派遣社員	不適用	子ども保育園	2	6
10	117万円	正規社員	不明	NPO 自治体委託	2	6
11	106万円	契約・派遣社員	不明		3	8

新入学お祝い金2019の申込者のうち

## 詳細(年収106万円～130万円)②

	年収	雇用形態	社会保険	業種等	子の人数	年齢
12	120万円	パート・アルバイト	不適用	介護	4	9
13	126万円	パート・アルバイト	不適用	幼稚園	1	11
14	129万円	パート・アルバイト	不明	建築関係	2	12
15	130万円	パート・アルバイト	適用	大手宅配便会社	2	12
16	120万円	パート・アルバイト	適用	官公署(税務署)	2	13
17	112万円	パート・アルバイト	不適用		5	15
18	108万円	パート・アルバイト	適用	カフェチェーン店大手	2	15
19	118万円	パート・アルバイト	適用	県 長期休暇無収入 臨時教員?	1	15
20	120万円	パート・アルバイト	不明		1	18
21	129万円	パート・アルバイト	不明		3	18

新入学お祝い金2019の申込者のうち



# 社会保険の適用拡大がもたらすもの

- 他の壁とも関係するが、就労調整をなくし労働時間が増加し、就労収入を上げる。
- 被扶養の立場の働き方ではなく、すべての働く人が社会保険の適用になるような働き方改革への道筋をつくる。
- 老後の安定（厚生年金）
- 不安定な生活の安定（傷病手当金、障害年金、遺族年金等）