

高齢者の低栄養・重症化予防等事業

平成29年度モデル事業の実施結果について

1. 平成29年度モデル事業の収集データ

		データ内容	収集の目的
様式1 マクロデータ集計表		性・年齢階級別 被保険者数 ・ 健診受診状況 ・ 歯科健診受診状況 ・ 健診結果状況 ・ 医療費 ・ 介護給付費	モデル事業実施自治体の概況把握
個人別データ	様式2 個人別ベースライン情報	参加プログラム（介入か否か） ・ 介入開始日 ・ 介入回数 ・ 要介護度 ・ 日常生活自立度 ・ 簡易栄養状態評価 ・ 歯科健診結果 ・ 基本チェックリスト項目 ・ 服薬数（内服・外用） ・ 受診医療機関数 ・ 社会参加の状況等 ・その他任意項目	様式2と3で介入前後を比較して効果を検証
	様式3 個人別介入結果データ	介入の有無 ・ 参加プログラム ・ 介入開始日 ・ 介入回数 ・ 最終介入日 ・ 簡易栄養状態評価 ・ 歯科健診結果 ・ 基本チェックリスト項目 ・ 服薬数（内服・外用） ・ 受診医療機関数 ・ 社会参加の状況等 ・その他任意項目	
	様式4 個人別健診結果データ	健診受診日・ 身長 ・ 体重 ・ BMI ・ 空腹時血糖 ・ HbA1c ・ 中性脂肪 ・ HDL ・ LDL ・ 収縮期血圧 ・ 拡張期血圧 ・ 喫煙 ・ 服薬歴 ・ GOT ・ GPT ・ γ-GTP ・ 尿酸 ・ 尿糖 ・ 血清クレアチニン ・ eGFR ・ 尿蛋白	平成28年度分と平成29年度分で比較し、介入前後の効果を検証
	様式5 個人別医療・介護レセプトデータ	月別の各種疾患の有無（一部任意）・生活習慣病関連医療費・ 医科医療費 ・ 歯科医療費 ・ 薬剤費 ・ 介護給付費	平成28年度分と平成29年度分で比較し、介入前後の効果を検証
様式6 事業進捗管理シート		事業の進捗状況	

※**太字**は必須項目、下線は事業メニューによつての必須項目（簡易栄養状態評価：栄養、歯科健診結果：口腔・訪問歯科健診、空腹時血糖・HbA1c・eGFR・尿蛋白：重症化予防）、網掛けはベースライン情報と結果データで比較する項目

2. 平成 29 年度モデル事業 データ報告スケジュール

		様式	提出時期		
			平成30年 4月下旬	平成30年 6月末	平成31年 6月末
マクロデータ（健診・歯科健診・レセプト・介護データ）		様式1		● (29年度分)	○ (30年度分)
個人別データ	個人別ID管理シート	自治体内資料	提出不要	提出不要	提出不要
	個人別ベースライン情報	様式2	● (29年度全介入分)		
	介入結果データ	様式3	● (29年度全介入分)		
	健診結果データ	様式4		● (28,29年度分)	○ (30年度分)
	医療・介護レプトデータ	様式5		● (28,29年度分)	○ (30年度分)
事業進捗管理シート		様式6	●		

●：全自治体が報告、○：収集予定の報告

3. データ提出状況

取組メニュー※	計画申請 広域連合・ 自治体数	データ提出 対象 広域連合・ 自治体数	様式1 マクロデータ集計 表		様式2 個人別ベース イン 情報	様式3 個人別 介入結果データ	様式4 個人別健診結果 データ	様式5 個人別医療介護レ ポート データ	様式6 事業進捗 管理シート
			H28	H29					
栄養	11	11	平成30年 6月末 提出予定		11	11	平成30年6月末 提出予定		9
口腔	10	8			8	8			7
訪問歯科健診	39	28			28	24			31
服薬	8	6			6	5			6
重症化予防	26	23			23	23			23
包括アセスメント	3	3			3	3			3
複合	11	10			10	10			8
合計	93	74			74	70			75

- ・上記は広域連合・市町村単位でデータ提出のあった自治体数であり、集計可能なデータ提供市町村・広域連合数とは異なる。
- ・1つの広域連合・市町村で複数の取組メニューを実践している場合がある。合計欄は取組メニューの重複を除いた広域連合・市町村数。
- ・1広域連合・市町村で複数取組メニューを実施しており、それぞれのメニューについて提出したり、事業実績がないため、様式2・3のデータ提出はないが、様式6のみ提出した広域連合・市町村もある。

※各取組メニューは以下を省略したものである。

栄養：栄養に関する相談・指導、 口腔：口腔に関する相談・指導、 服薬：服薬に関する相談・指導、 重症化予防：生活習慣病等の重症化予防
包括アセスメント：高齢者の心身機能を包括的にチェックするモデル事業、 複合：これらのものを複合的に実施するもの

ベースライン情報

4. 事業参加者の基本情報（ベースライン情報）（様式2）

① 性・年齢

	男性	女性	総計	男性	女性	総計
参加者合計	2,468	3,348	5,816	42.4%	57.6%	100.0%
栄養	397	690	1,087	36.5%	63.5%	100.0%
口腔	154	232	386	39.9%	60.1%	100.0%
訪問歯科	213	365	578	36.9%	63.1%	100.0%
服薬	153	205	358	42.7%	57.3%	100.0%
重症化予防	743	923	1,666	44.6%	55.4%	100.0%
包括ケアメント	734	736	1,470	49.9%	50.1%	100.0%
複合	74	197	271	27.3%	72.7%	100.0%
非参加者合計	782	1,331	2,113	37.0%	63.0%	100.0%

	75歳未満	75～79歳	80～84歳	85～89歳	90歳以上	総計	平均	最小値	最大値
参加者合計	326	2,124	1,720	1,152	494	5,816	81.3	65	105
栄養	272	378	263	142	32	1,087	77.7	65	99
口腔	13	68	99	100	106	386	85.2	67	102
訪問歯科	7	95	139	161	176	578	86.0	68	105
服薬	3	104	127	93	31	358	82.5	72	95
重症化予防	26	729	489	365	57	1,666	81.1	65	95
包括ケアメント	5	662	520	229	54	1,470	80.8	69	100
複合	0	88	83	62	38	271	82.7	75	96
非参加者合計	59	713	719	455	167	2,113	81.9	67	106
参加者合計	5.6%	36.5%	29.6%	19.8%	8.5%	100.0%			
栄養	25.0%	34.8%	24.2%	13.1%	2.9%	100.0%			
口腔	3.4%	17.6%	25.6%	25.9%	27.5%	100.0%			
訪問歯科	1.2%	16.4%	24.0%	27.9%	30.4%	100.0%			
服薬	0.8%	29.1%	35.5%	26.0%	8.7%	100.0%			
重症化予防	1.6%	43.8%	29.4%	21.9%	3.4%	100.0%			
包括ケアメント	0.3%	45.0%	35.4%	15.6%	3.7%	100.0%			
複合	0.0%	32.5%	30.6%	22.9%	14.0%	100.0%			
非参加者合計	2.8%	33.7%	34.0%	21.5%	7.9%	100.0%			

【参考：平成 28 年度】

	男性	女性	総計	男性	女性	総計
参加者合計	1,384	2,038	3,422	40.4%	59.6%	100.0%
栄養	139	316	455	30.5%	69.5%	100.0%
口腔	95	220	315	30.2%	69.8%	100.0%
訪問歯科	220	361	581	37.9%	62.1%	100.0%
服薬	97	159	256	37.9%	62.1%	100.0%
重症化予防	242	284	526	46.0%	54.0%	100.0%
包括ケアアウト	521	553	1,074	48.5%	51.5%	100.0%
複合	70	145	215	32.6%	67.4%	100.0%
非参加者合計	390	664	1,054	37.0%	63.0%	100.0%

	75歳未満	75～79歳	80～84歳	85～89歳	90歳以上	総計	平均	最小値	最大値
参加者合計	30	1,106	1,163	711	412	3,422	82.7	68	104
栄養	1	154	190	97	13	455	81.6	71	93
口腔	1	40	91	92	91	315	86.1	74	104
訪問歯科	10	82	144	151	194	581	86.4	68	104
服薬	5	58	92	66	35	256	83.5	68	102
重症化予防	5	224	165	102	30	526	81.4	68	98
包括ケアアウト	7	499	385	152	31	1,074	80.5	70	99
複合	1	49	96	51	18	215	82.8	74	94
非参加者合計	13	247	400	254	140	1,054	83.4	67	103
参加者合計	0.9%	32.3%	34.0%	20.8%	12.0%	100.0%			
栄養	0.2%	33.8%	41.8%	21.3%	2.9%	100.0%			
口腔	0.3%	12.7%	28.9%	29.2%	28.9%	100.0%			
訪問歯科	1.7%	14.1%	24.8%	26.0%	33.4%	100.0%			
服薬	2.0%	22.7%	35.9%	25.8%	13.7%	100.0%			
重症化予防	1.0%	42.6%	31.4%	19.4%	5.7%	100.0%			
包括ケアアウト	0.7%	46.5%	35.8%	14.2%	2.9%	100.0%			
複合	0.5%	22.8%	44.7%	23.7%	8.4%	100.0%			
非参加者合計	1.2%	23.4%	38.0%	24.1%	13.3%	100.0%			

・平成 29 年度のモデル事業参加者の基本属性は、平成 28 年度の参加者と大きな変化は見られなかった。

② 要介護度

	要支援1	要支援2	要介護1	要介護2	要介護3	要介護4	要介護5	認定なし・申請中	不明	総計
参加者合計	126	148	127	140	285	232	203	3,436	1,119	5,816
栄養	10	13	8	6	6	3	1	1,020	20	1,087
口腔	13	17	11	59	84	64	58	57	23	386
訪問歯科	3	7	12	21	180	154	138	3	60	578
服薬	30	42	27	26	6	4	0	220	3	358
重症化予防	31	28	26	9	5	5	5	596	961	1,666
包括ケア外	32	32	30	10	3	1	0	1,362	0	1,470
複合	7	9	13	9	1	1	1	178	52	271
非参加者合計	132	116	75	27	16	9	3	1,387	348	2,113
	要支援1	要支援2	要介護1	要介護2	要介護3	要介護4	要介護5	認定なし・申請中	不明	総計
参加者合計	2.2%	2.5%	2.2%	2.4%	4.9%	4.0%	3.5%	59.1%	19.2%	100.0%
栄養	0.9%	1.2%	0.7%	0.6%	0.6%	0.3%	0.1%	93.8%	1.8%	100.0%
口腔	3.4%	4.4%	2.8%	15.3%	21.8%	16.6%	15.0%	14.8%	6.0%	100.0%
訪問歯科	0.5%	1.2%	2.1%	3.6%	31.1%	26.6%	23.9%	0.5%	10.4%	100.0%
服薬	8.4%	11.7%	7.5%	7.3%	1.7%	1.1%	0.0%	61.5%	0.8%	100.0%
重症化予防	1.9%	1.7%	1.6%	0.5%	0.3%	0.3%	0.3%	35.8%	57.7%	100.0%
包括ケア外	2.2%	2.2%	2.0%	0.7%	0.2%	0.1%	0.0%	92.7%	0.0%	100.0%
複合	2.6%	3.3%	4.8%	3.3%	0.4%	0.4%	0.4%	65.7%	19.2%	100.0%
非参加者合計	6.2%	5.5%	3.5%	1.3%	0.8%	0.4%	0.1%	65.6%	16.5%	100.0%

【参考：平成 28 年度】

	要支援1	要支援2	要介護1	要介護2	要介護3	要介護4	要介護5	認定なし・申請中	不明	総計
参加者合計	102	90	115	112	277	193	160	1,802	571	3,422
栄養	5	4	4	0	1	2	0	288	151	455
口腔	15	18	15	32	80	55	35	65	0	315
訪問歯科	1	0	27	45	175	129	119	2	83	581
服薬	32	18	37	19	13	7	5	108	17	256
重症化予防	9	10	12	4	3	0	0	168	320	526
包括ケア外	27	35	18	12	5	0	1	976	0	1,074
複合	13	5	2	0	0	0	0	195	0	215
非参加者合計	13	5	2	0	0	0	0	195	0	215
	要支援1	要支援2	要介護1	要介護2	要介護3	要介護4	要介護5	認定なし・申請中	不明	総計
参加者合計	3.0%	2.6%	3.4%	3.3%	8.1%	5.6%	4.7%	52.7%	16.7%	100.0%
栄養	1.1%	0.9%	0.9%	0.0%	0.2%	0.4%	0.0%	63.3%	33.2%	100.0%
口腔	4.8%	5.7%	4.8%	10.2%	25.4%	17.5%	11.1%	20.6%	0.0%	100.0%
訪問歯科	0.2%	0.0%	4.6%	7.7%	30.1%	22.2%	20.5%	0.3%	14.3%	100.0%
服薬	12.5%	7.0%	14.5%	7.4%	5.1%	2.7%	2.0%	42.2%	6.6%	100.0%
重症化予防	1.7%	1.9%	2.3%	0.8%	0.6%	0.0%	0.0%	31.9%	60.8%	100.0%
包括ケア外	2.5%	3.3%	1.7%	1.1%	0.5%	0.0%	0.1%	90.9%	0.0%	100.0%
複合	6.0%	2.3%	0.9%	0.0%	0.0%	0.0%	0.0%	90.7%	0.0%	100.0%
非参加者合計	6.0%	2.3%	0.9%	0.0%	0.0%	0.0%	0.0%	90.7%	0.0%	100.0%

- 平成 29 年度のモデル事業参加者の要介護度は、平成 28 年度の参加者と比較して、「栄養」において「認定なし・申請中」が増加した。

③ BMI・服薬等

基本情報（ベースライン情報）

図 1

ベースライン情報 男性割合 メニュー別

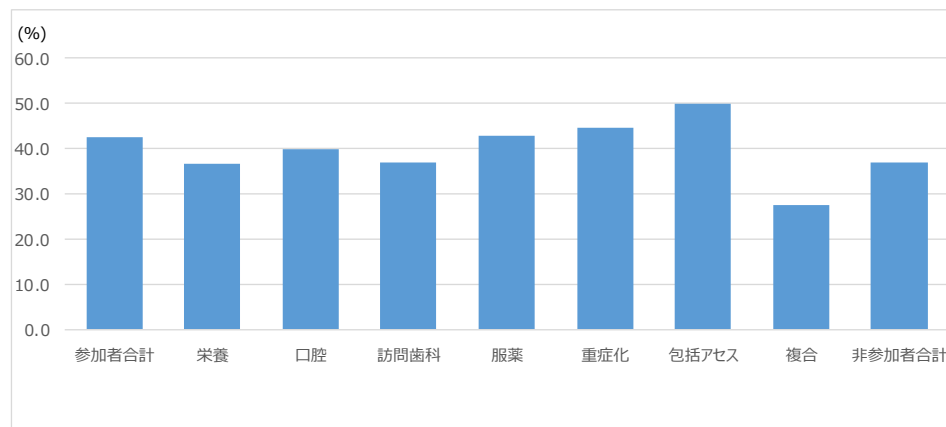
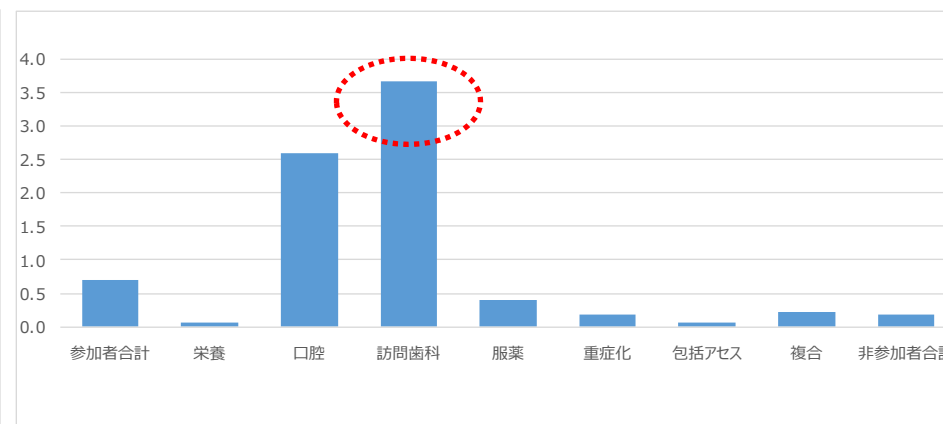


図 2

ベースライン情報 平均要介護度 メニュー別



※平均要介護度は、「認定なし・申請中/不明」は「0」、「要支援 1」及び「要支援 2」は「0.375」、「要介護 1」は「1」、「要介護 2」は「2」、「要介護 3」は「3」、「要介護 4」は「4」、「要介護 5」は「5」として算出。

- 図 2：モデル事業参加者の全体の特徴としては、「口腔」・「訪問歯科健診」以外は、健診結果を基準に対象者を抽出していることもあり、要介護度認定を受けていない人が多い。一方「訪問歯科健診」は要介護 3 以上を対象としていることが多い。

基本情報（ベースライン情報）

図 3

ベースライン情報 体重 メニュー別

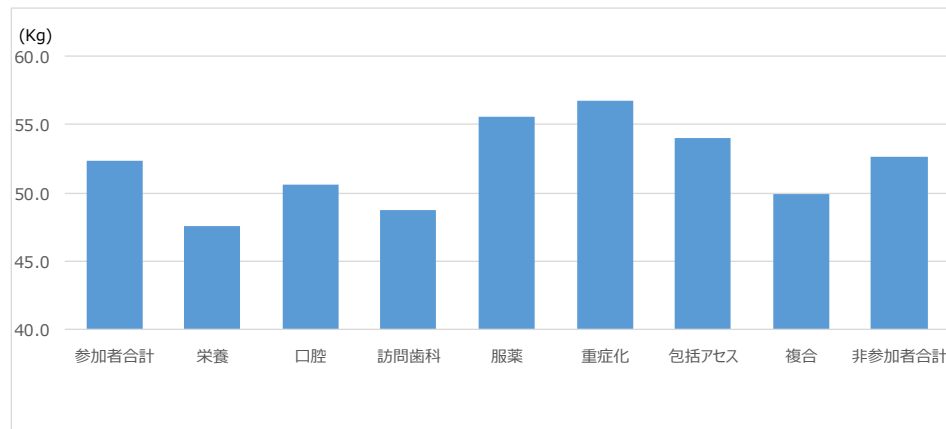
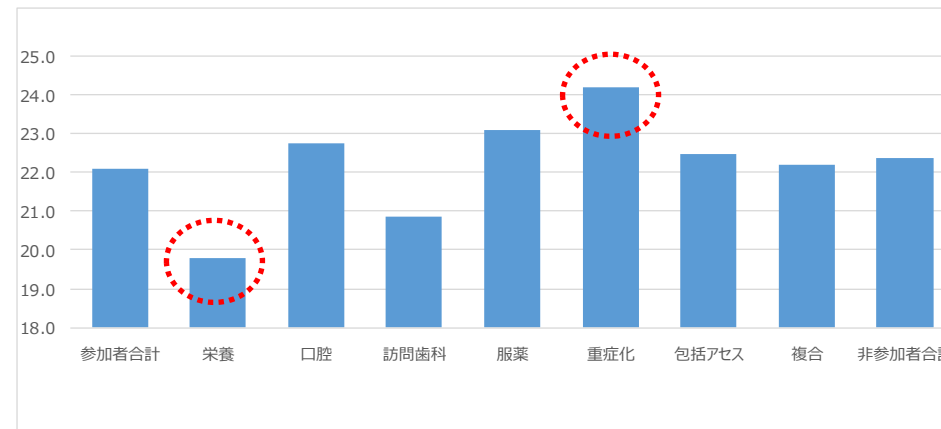


図 4

ベースライン情報 BMI メニュー別



- 図 4 : 「栄養」については、低栄養の人を対象としていることが多いため BMI 低値者が多く、「重症化予防」は、HbA1c6.5 以上等を基準にしていることが多いことから、BMI 高値者が多い。

基本情報（ベースライン情報）

図 5

ベースライン情報 基本チェックリスト点数 メニュー別

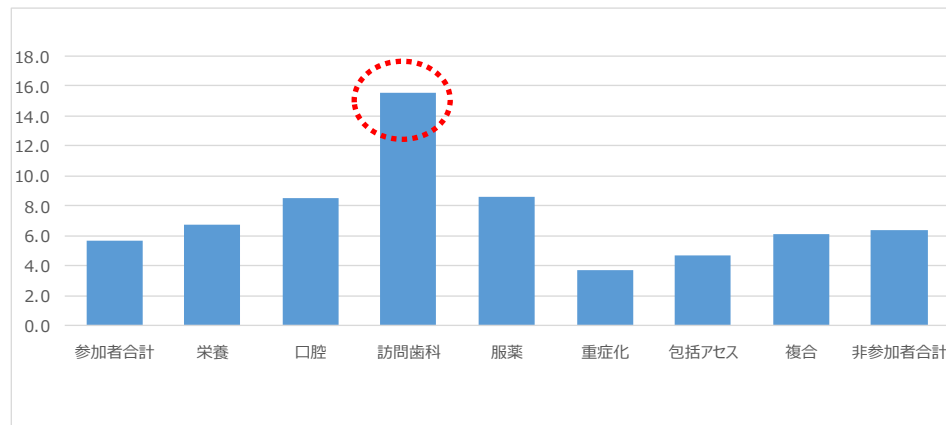
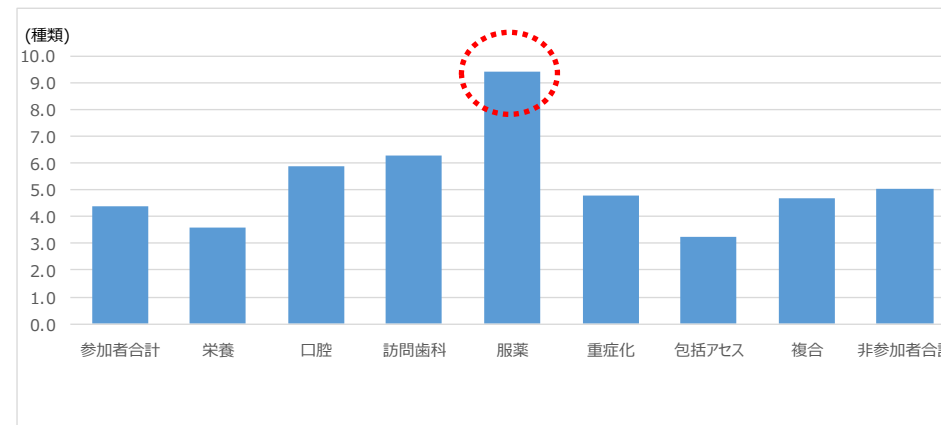


図 6

ベースライン情報 内服薬数 メニュー別



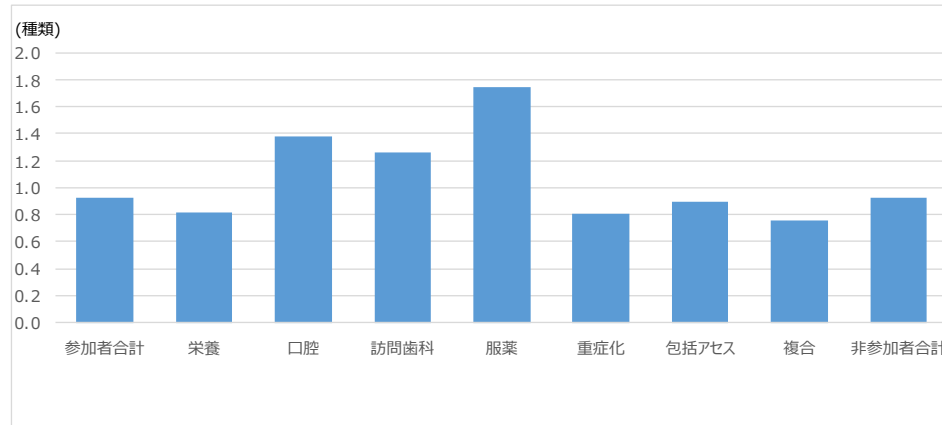
※上記内服薬数は「0」という回答も含めて算出した平均値

- 図 5：基本チェックリストの点数は、要介護高齢者が多いこともあり、「訪問歯科健診」において高い。
- 図 6：内服薬の数については、「服薬」が最も多くなっている。

基本情報（ベースライン情報）

図 7

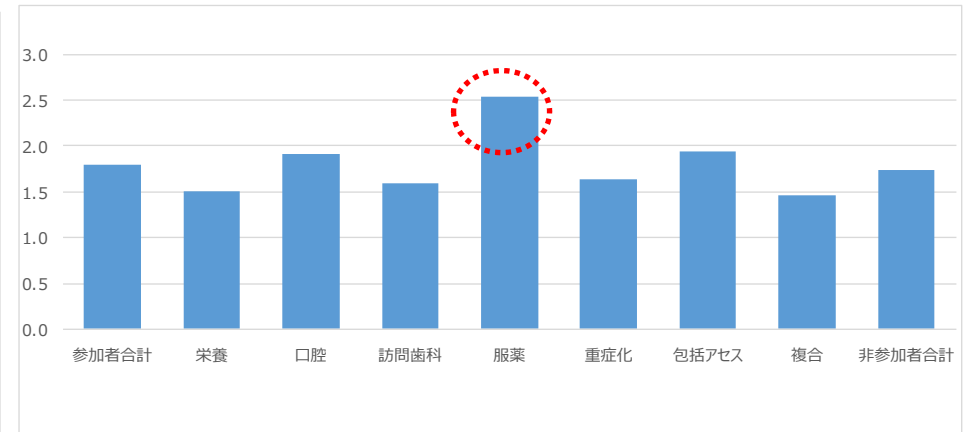
ベースライン情報 外用薬数 メニュー別



※上記外用薬数は「0」という回答も含めて算出した平均値

図 8

ベースライン情報 受診医療機関数 メニュー別



※上記受診医療機関数は「0」という回答も含めて算出した平均値

- 図 8 : 「服薬」においては、他メニューと比較して「受診医療機関数」も多い。

基本情報（ベースライン情報）

図 9

ベースライン情報 就業または地域活動あり メニュー別

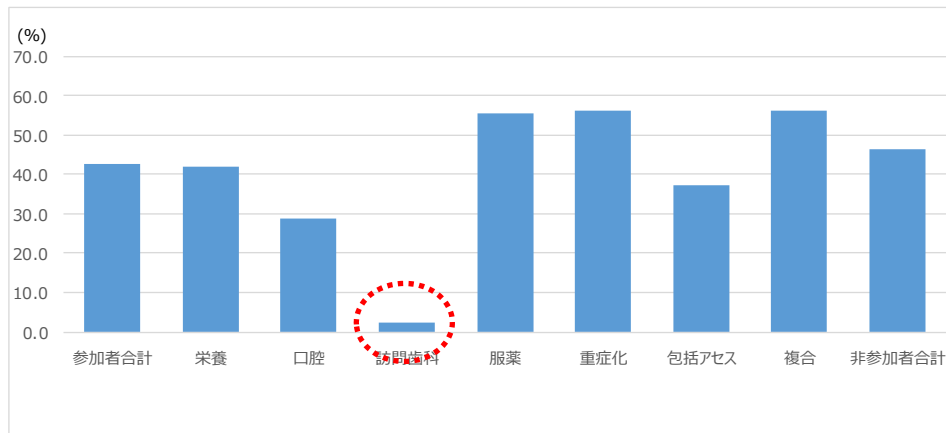


図 10

ベースライン情報 1日1回以上の他人との食事またはお茶 メニュー別

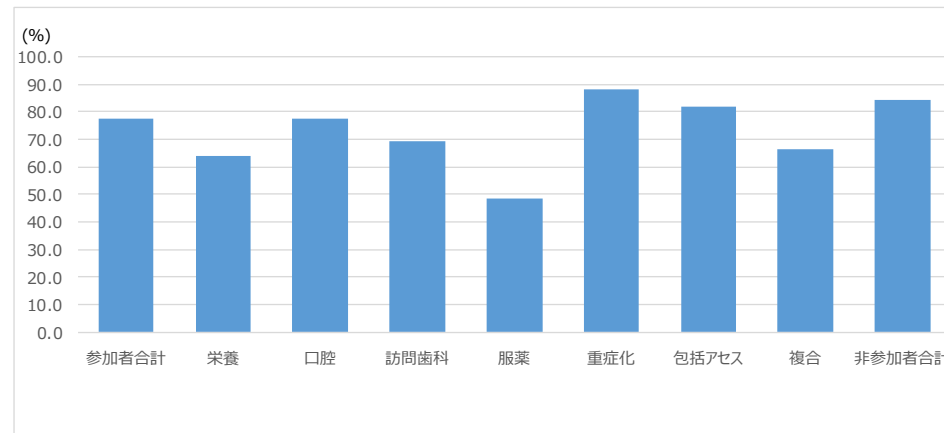


図 11

ベースライン情報 社会参加なし メニュー別

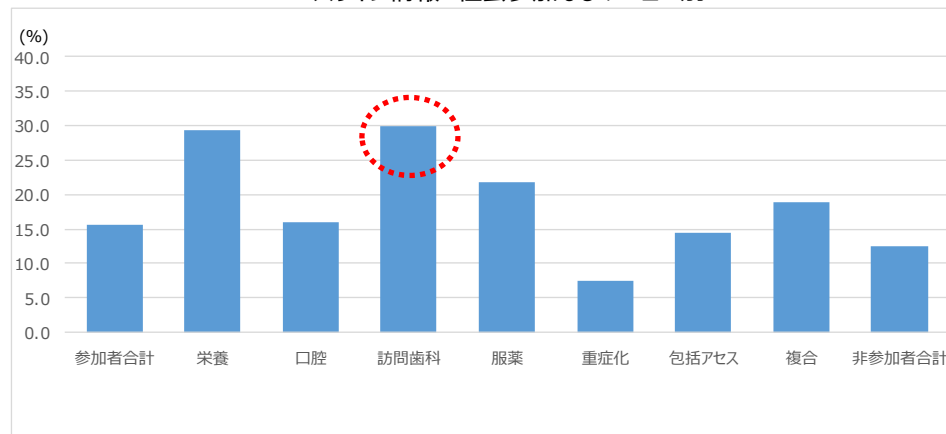
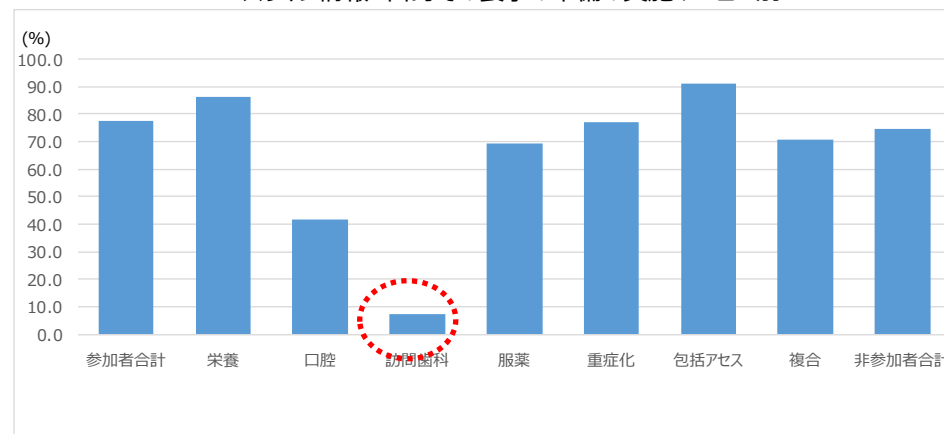


図 12

ベースライン情報 自身での食事の準備の実施 メニュー別



- 図9・11・12：就業や地域活動、社会参加の状況については、要介護高齢者が多い「訪問歯科健診」が低くなっており、自身での食事の準備等の割合も低くなっている。

基本情報（ベースライン情報）

図 13

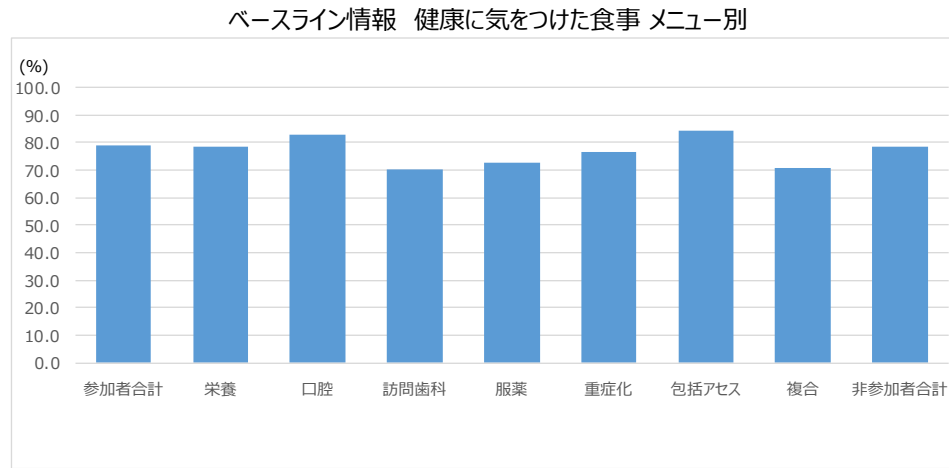
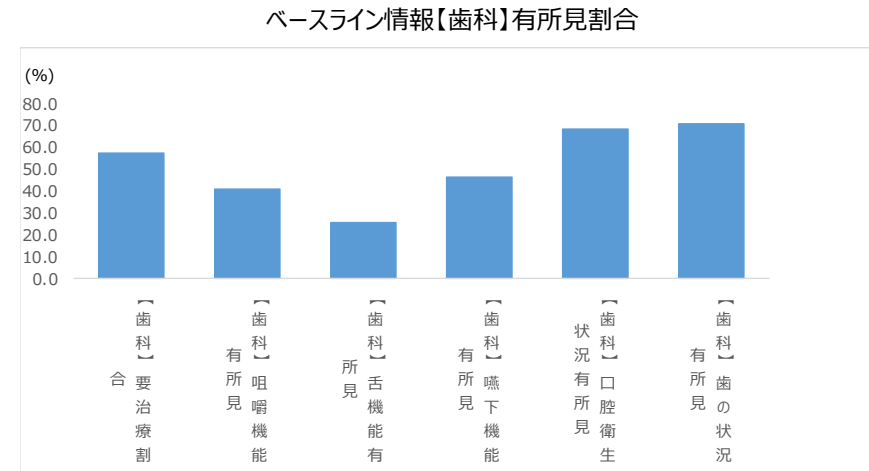


図 14

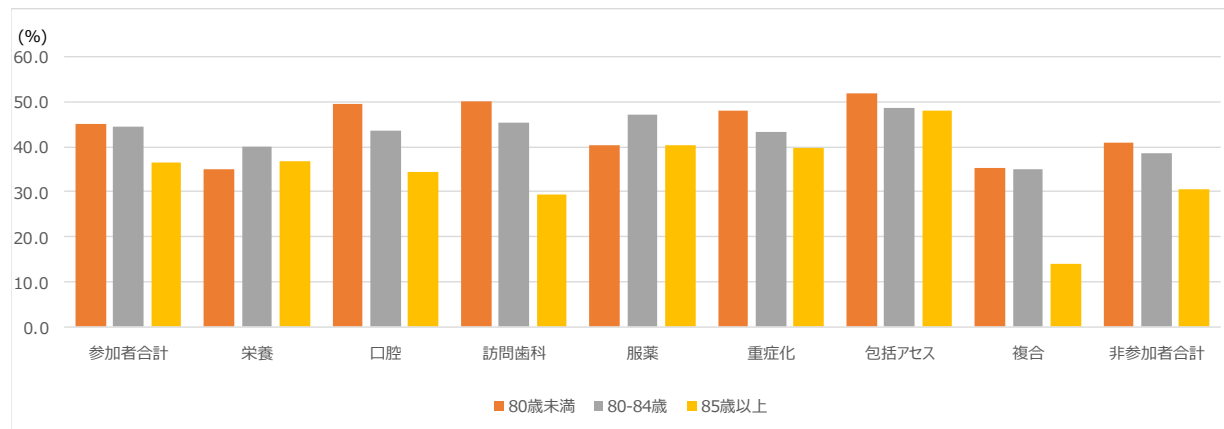


- 図 14: 歯科関連の有所見状況では、口腔衛生状態・歯の状態に関する有所見率が高くなっている。

基本情報（ベースライン情報）

図 15

ベースライン情報 男性割合 メニュー別 年齢別



基本情報（ベースライン情報）

図 16

ベースライン情報 平均要介護度 メニュー別 年齢別

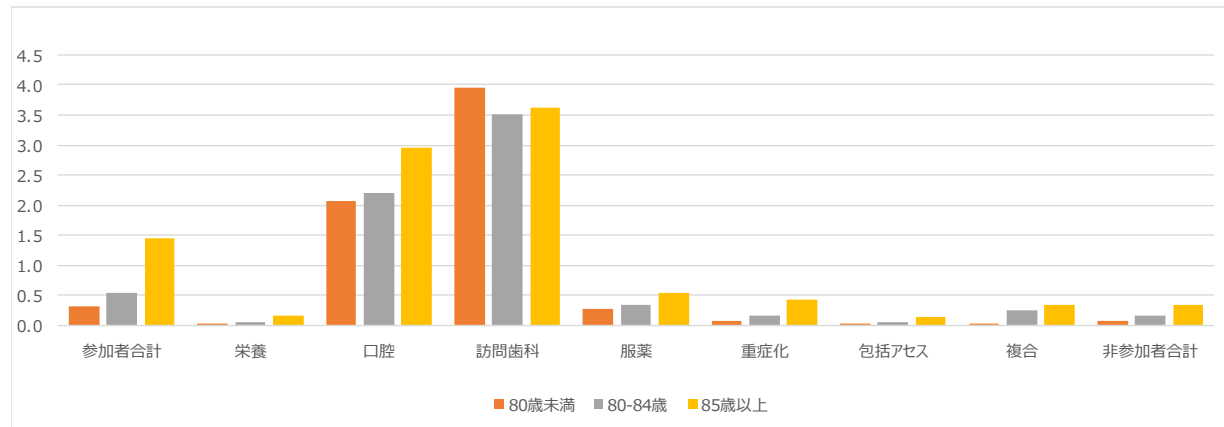
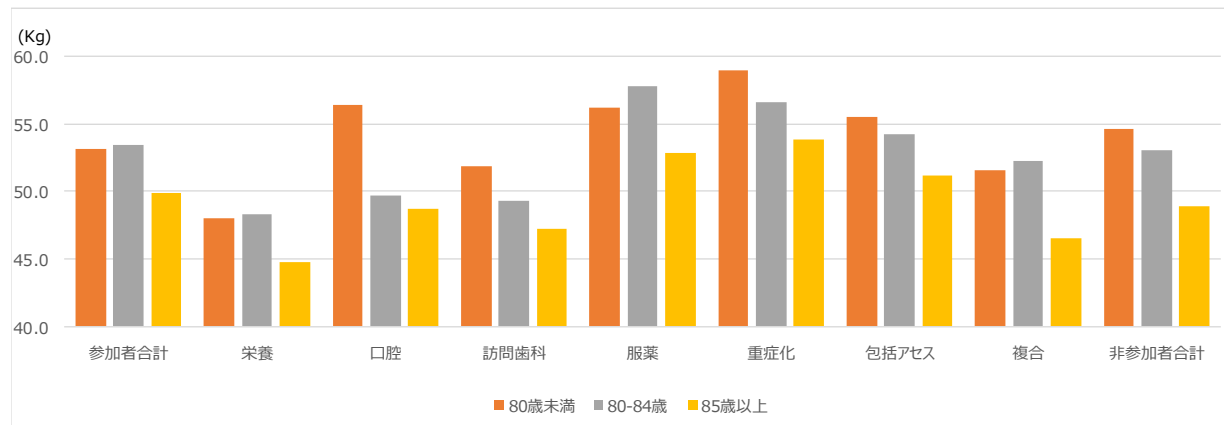


図 17

ベースライン情報 体重 メニュー別 年齢別



基本情報（ベースライン情報）

図 18

ベースライン情報 BMI メニュー別 年齢別

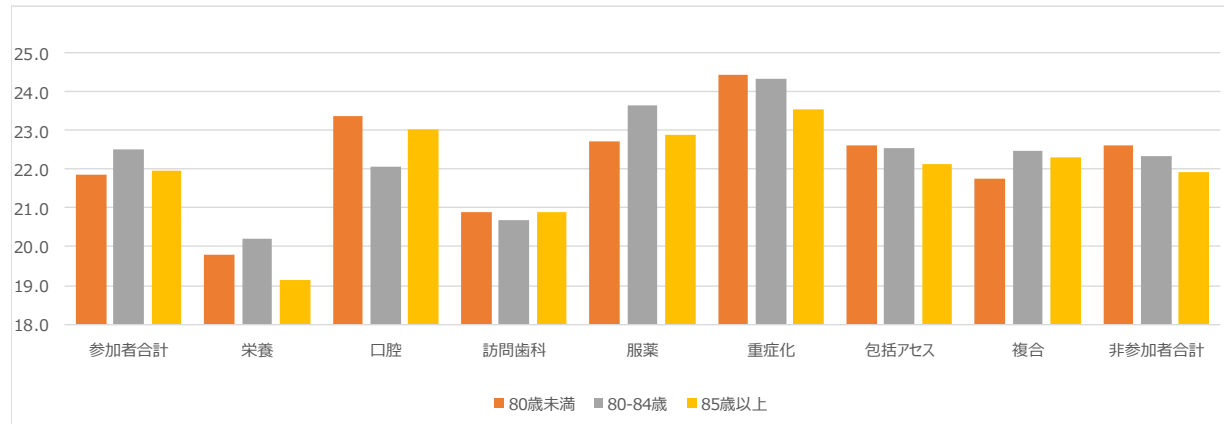
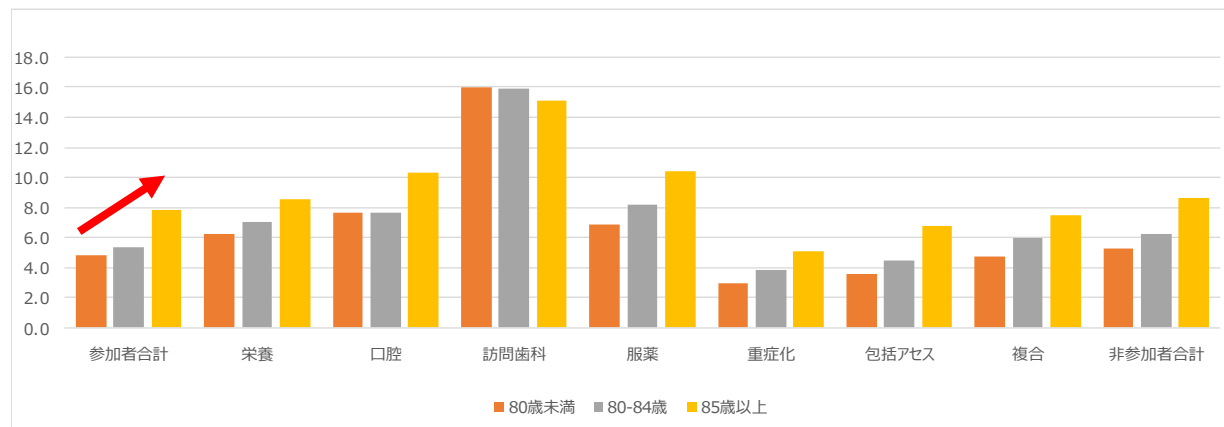


図 19

ベースライン情報 基本チェックリスト点数 メニュー別 年齢別



- 図 19:事業参加者の基本チェックリストの点数は、年齢階級が上がるにつれて高くなっている。

基本情報（ベースライン情報）

図 20

ベースライン情報 内服薬数 メニュー別 年齢別

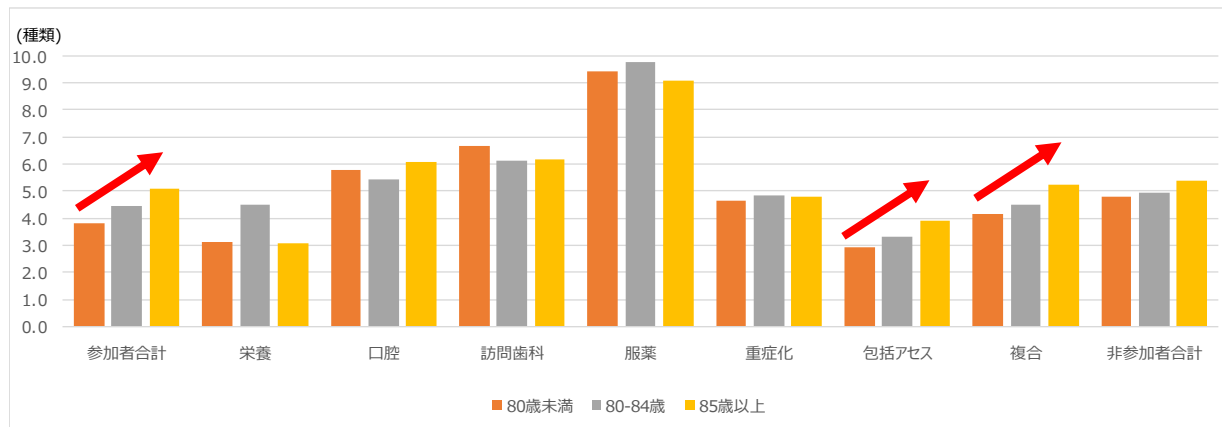
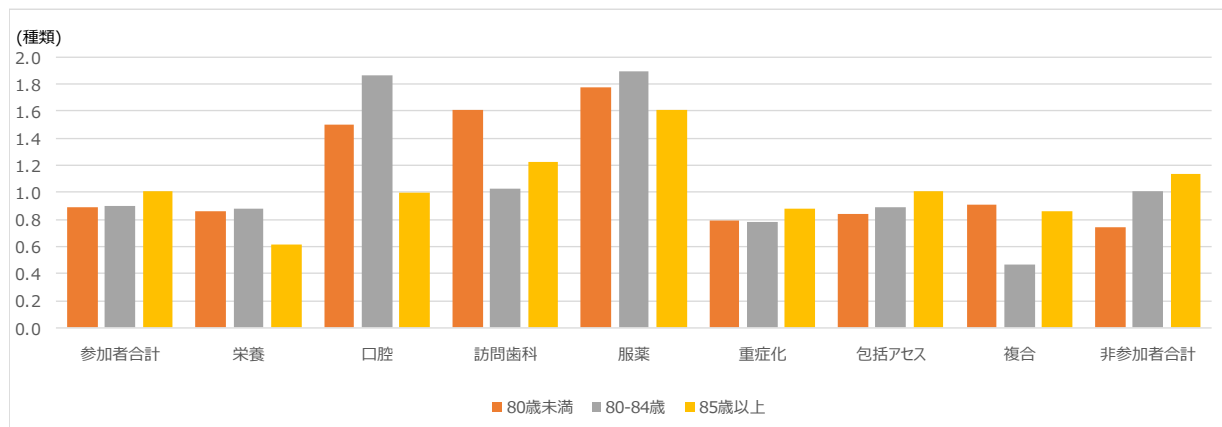


図 21

ベースライン情報 外用薬数 メニュー別 年齢別



- 図 20:内服薬の数は、年齢階級が上がるほど上がるにつれて高くなっている。

基本情報（ベースライン）

図 22

ベースライン情報 受診医療機関数 メニュー別 年齢別

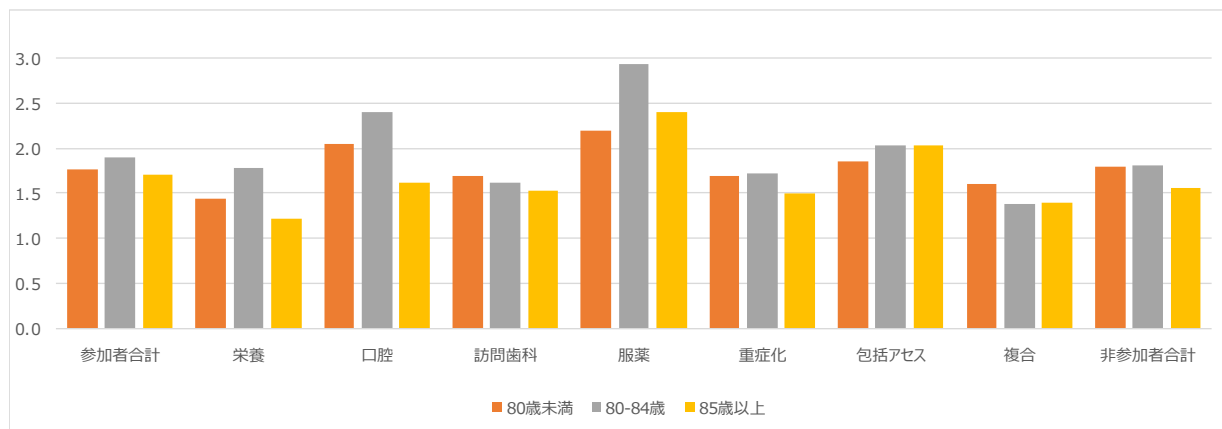
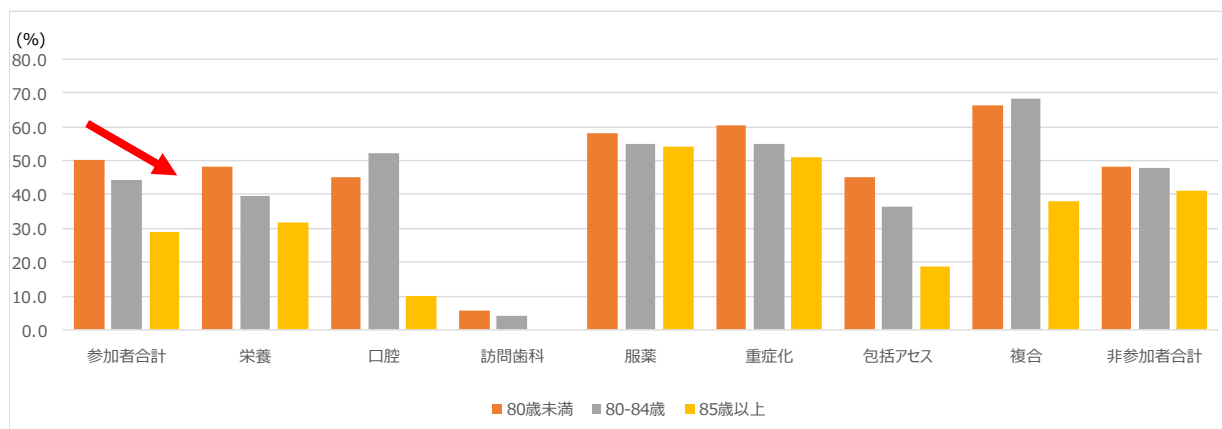


図 23

ベースライン情報 就業または地域活動あり メニュー別 年齢別



- 図 23: 就業または地域活動については、ほぼすべてのメニューにおいて、年齢階級が上がるにつれて少なくなり、社会参加をしていない人の割合は年齢が上がるにつれて増える傾向にある。

基本情報（ベースライン）

図 24

ベースライン情報 1日1回以上の他人との食事またはお茶 メニュー別 年齢別

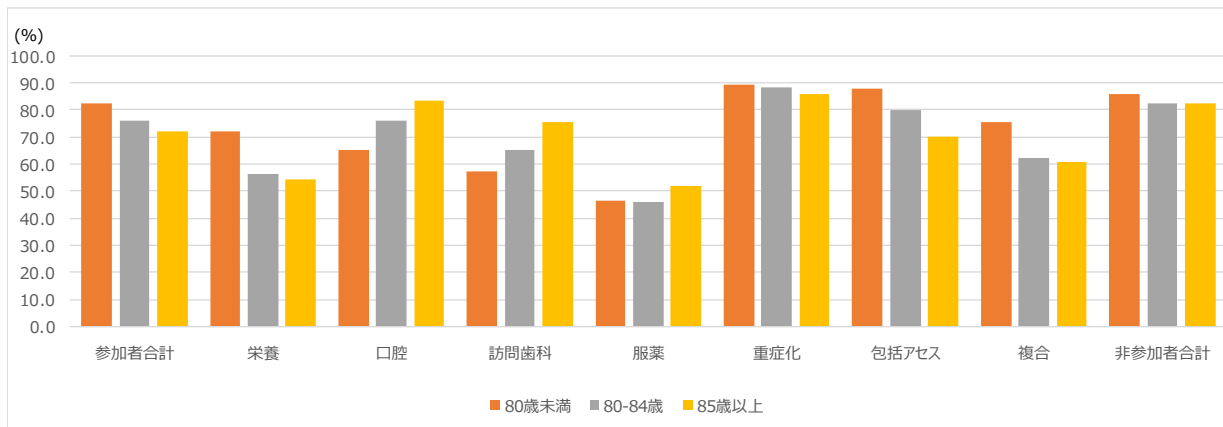
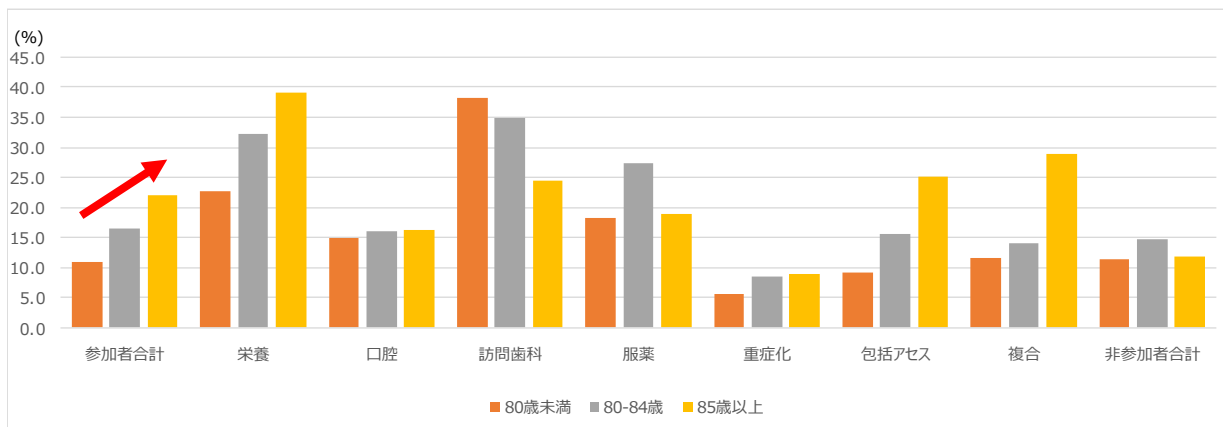


図 25

ベースライン情報 社会参加なし メニュー別 年齢別



- 図 25: 就業または地域活動については、ほぼすべてのメニューにおいて、年齢階級が上がるにつれて少なくなり、社会参加をしていない人の割合は年齢が上がるにつれて増える傾向にある。

基本情報（ベースライン）

図 26

ベースライン情報 自身での食事の準備の実施 メニュー別 年齢別

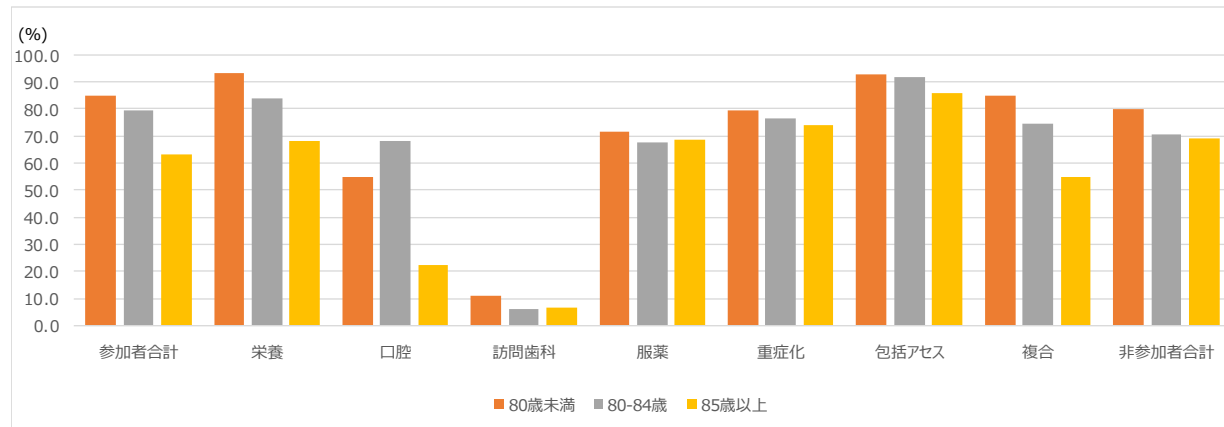
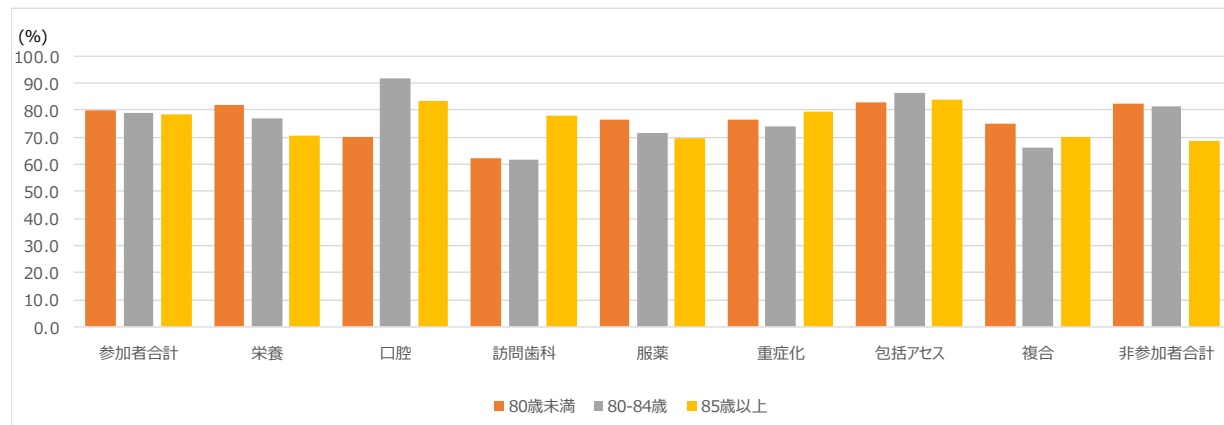


図 27

ベースライン情報 健康に気をつけた食事 メニュー別 年齢別



基本情報（ベースライン）

図 28

ベースライン情報 簡易栄養評価点数 年齢別

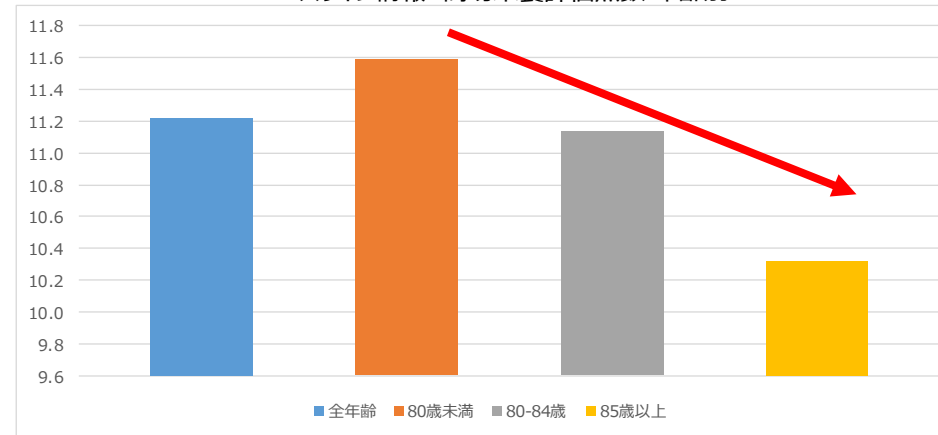
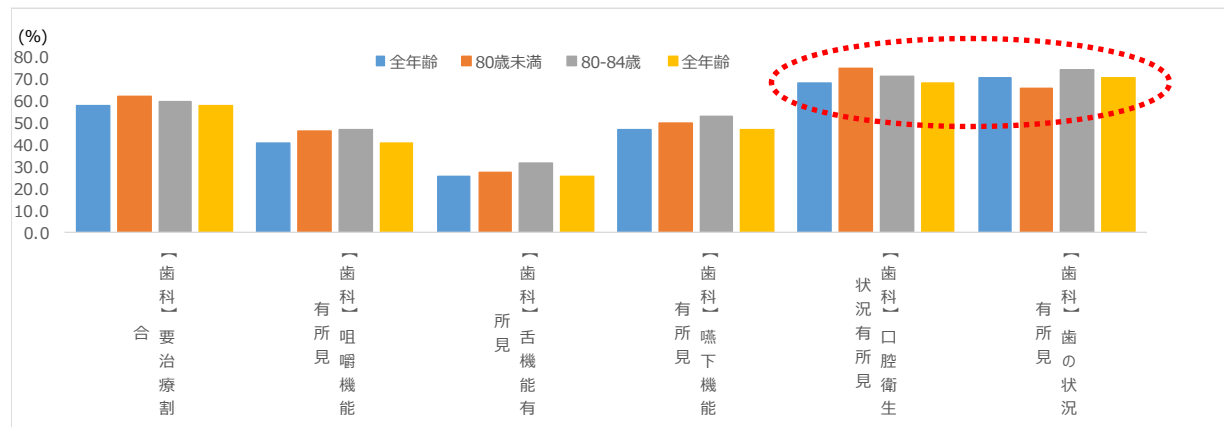


図 29

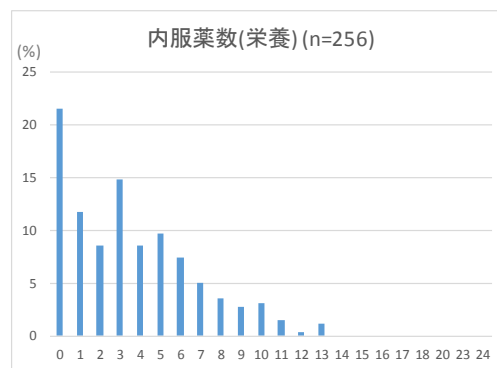
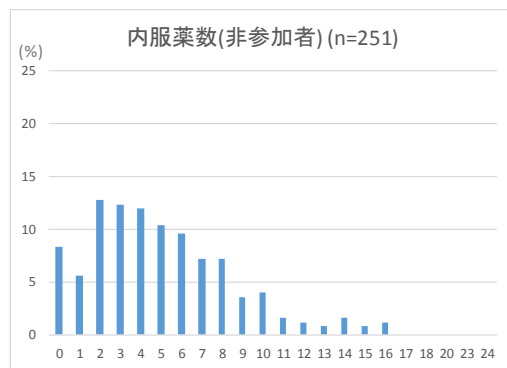
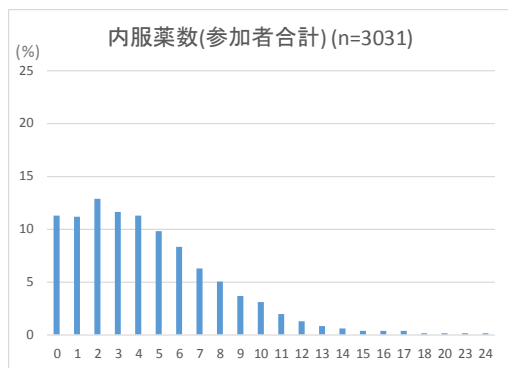
ベースライン情報【歯科】有所見割合 年齢別



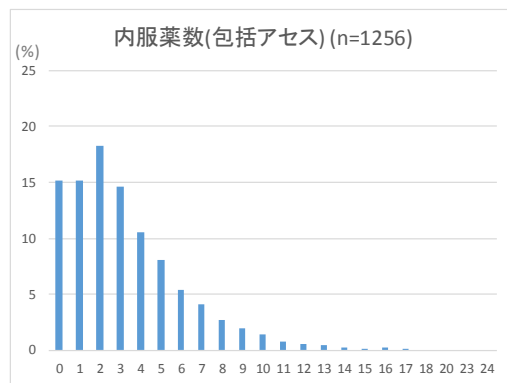
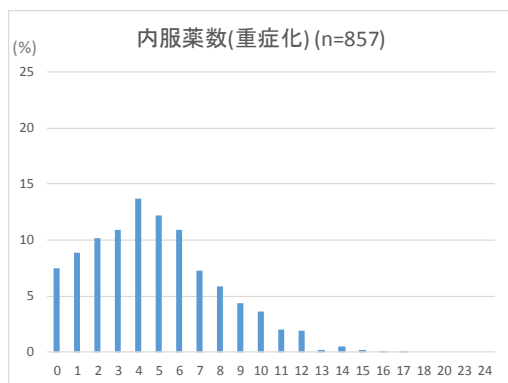
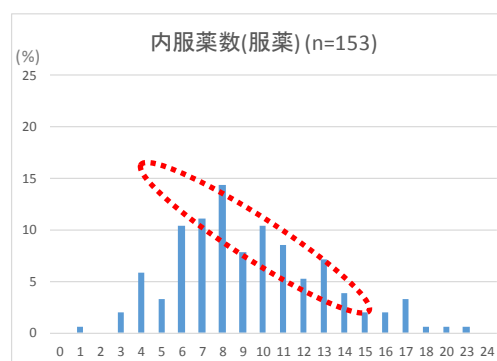
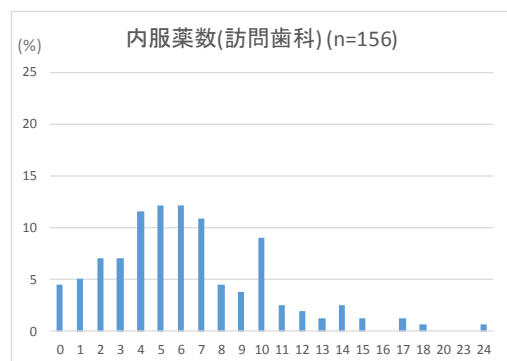
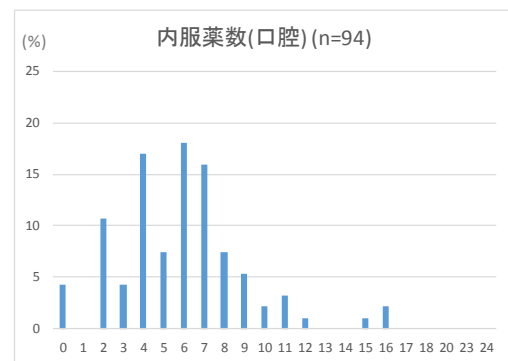
- 図 28:簡易栄養評価点数については年齢が上がるにつれて下降している。
- 図 29:歯科の有所見については、年代で大きな差は見られない。また、「口腔衛生状況有所見」、「歯の状況有所見」においては有所見率が高い。

基本情報 (ベースライン)

図 30 内服薬数の分布

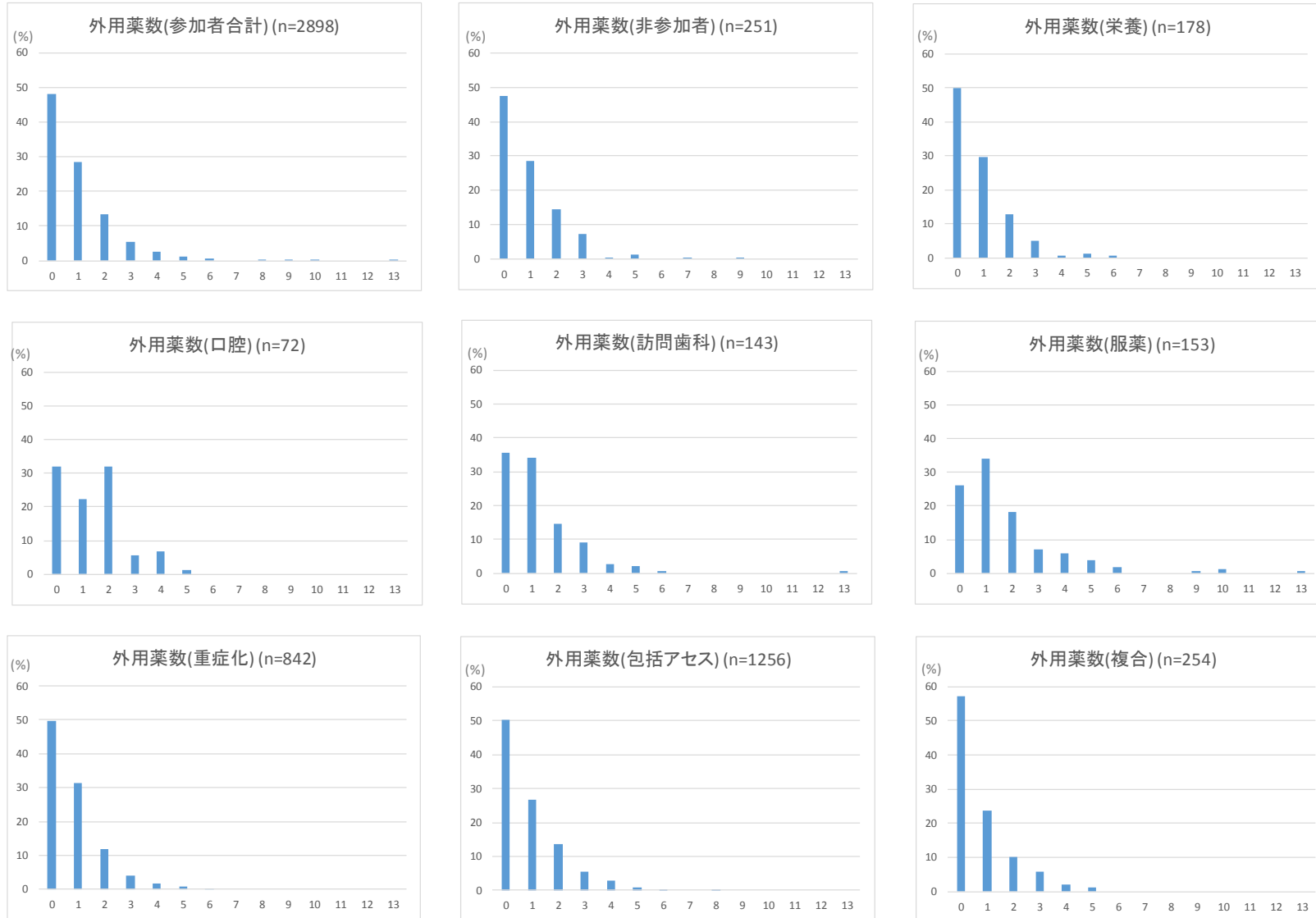


● 図 30:
内服薬の分布において、「服薬」の参加者は内服薬の処方数が多い。



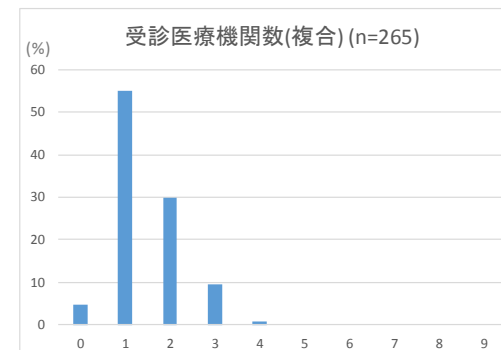
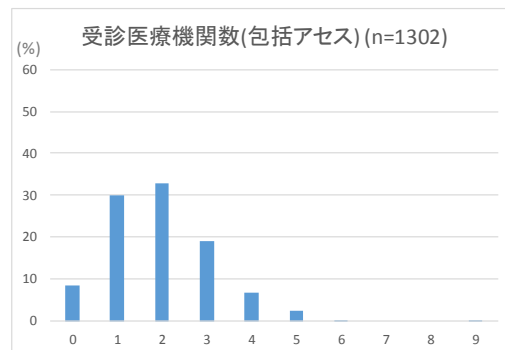
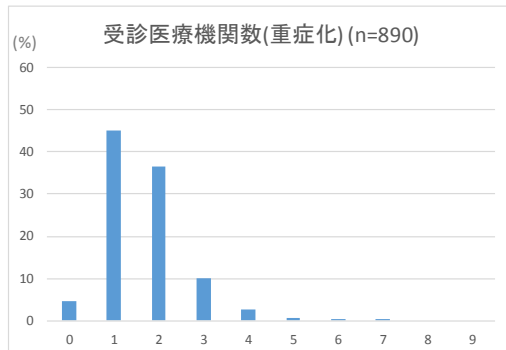
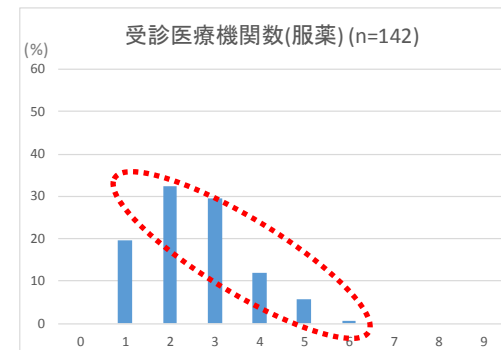
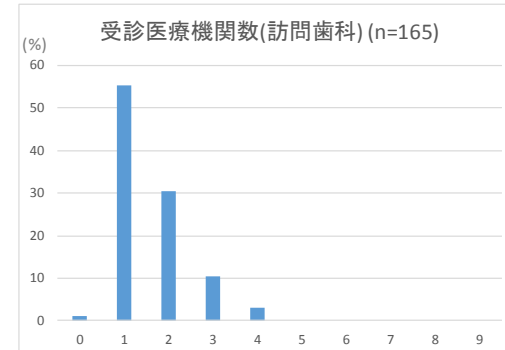
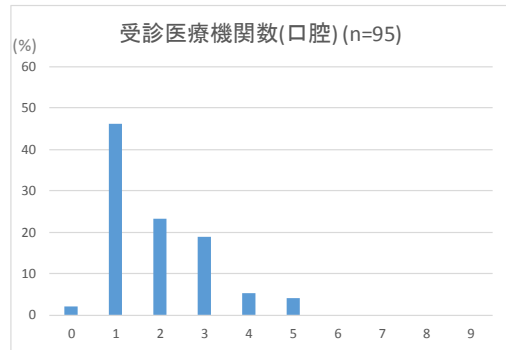
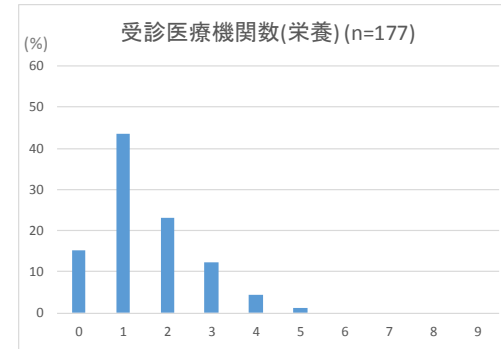
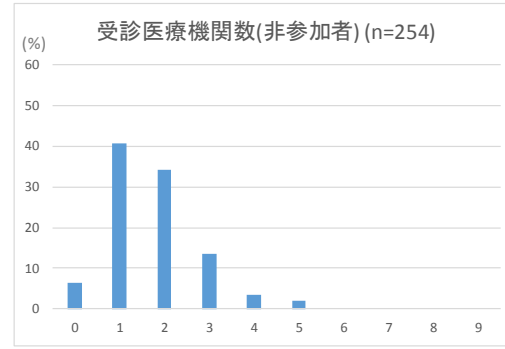
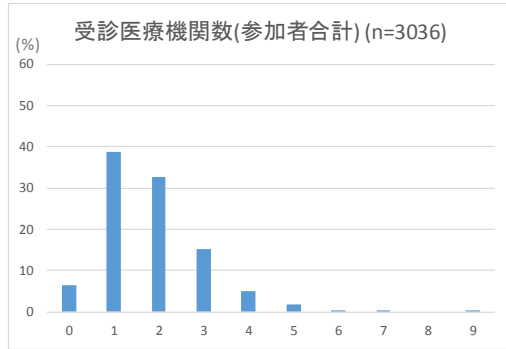
基本情報（ベースライン）

図 31 外用薬数の分布



基本情報 (ベースライン)

図 32 受診医療機関数の分布



● 図 32:
受診医療機関の分布において、「服薬」の参加者の受診医療機関数が多い。

		参加者合計			非参加者のデータ提出がある自治体の参加者合計			非参加者合計		
		平均値	標準偏差		平均値	標準偏差		平均値	標準偏差	
年齢	n=5,816	81.31 ±	5.89	n=3,664	81.15 ±	5.26	n=2,113	81.87 ±	5.20	
男性割合	n=5,816	42.43 %		n=3,664	45.50 %		n=2,113	37.01 %		
平均要介護度	n=4,697	0.70 ±	1.44	n=3,204	0.30 ±	0.90	n=1,765	0.18 ±	0.54	
体重	n=3,968	52.39 ±	10.63	n=2,960	52.34 ±	10.56	n=1,414	52.68 ±	10.09	
体重 (BMI20以下)	n=1,224	42.79 ±	6.09	n=985	43.13 ±	5.92	n=389	43.26 ±	5.63	
体重 (BMI25超)	n=994	62.03 ±	10.22	n=665	62.88 ±	10.18	n=320	62.97 ±	9.01	
BMI	n=3,833	22.11 ±	3.82	n=2,887	21.89 ±	3.78	n=1,399	22.36 ±	3.63	
BMI (20以下)	n=1,224	17.87 ±	1.51	n=985	17.86 ±	1.44	n=389	17.87 ±	1.51	
BMI (25超)	n=859	27.41 ±	1.99	n=592	27.38 ±	2.00	n=305	27.43 ±	2.19	
基本チェックリスト点数	n=3,175	5.67 ±	4.89	n=2,448	5.56 ±	4.72	n=1,181	6.37 ±	4.75	
内服薬数	n=3,031	4.37 ±	3.46	n=2,203	4.09 ±	3.39	n=251	5.00 ±	3.54	
外用薬数	n=2,898	0.93 ±	1.25	n=2,180	0.89 ±	1.19	n=251	0.93 ±	1.23	
受診医療機関数	n=3,036	1.80 ±	1.08	n=2,303	1.82 ±	1.11	n=254	1.73 ±	1.02	
就業または地域活動あり	n=2,941	42.60 %		n=2,136	42.46 %		n=257	46.30 %		
1日1回以上の他人との食事またはお茶	n=3,173	77.56 %		n=2,283	80.46 %		n=257	84.05 %		
社会参加なし ※1	n=2,921	15.65 %		n=2,122	14.42 %		n=257	12.45 %		
健康に気をつけた食事	n=3,085	79.09 %		n=2,201	81.14 %		n=256	78.52 %		
自身での食事の準備の実施	n=3,084	77.63 %		n=2,192	82.71 %		n=257	74.32 %		
簡易栄養評価点数	n=546	11.22 ±	2.14	n=393	11.03 ±	2.13	n=10	10.11 ±	2.69	
【歯科】要治療割合	n=895	57.21 %		n=180	52.22 %		n=0	-	%	
【歯科】咀嚼機能有所見	n=789	40.68 %		n=158	29.11 %		n=0	-	%	
【歯科】舌機能有所見	n=751	25.57 %		n=183	15.30 %		n=0	-	%	
【歯科】嚥下機能有所見	n=826	46.37 %		n=198	28.28 %		n=0	-	%	
【歯科】口腔衛生状況有所見	n=915	67.98 %		n=205	66.83 %		n=0	-	%	
【歯科】歯の状況有所見	n=861	70.50 %		n=193	62.69 %		n=0	-	%	

※1 「社会参加なし」は、「就業または社会活動がない」と「1日1回以上の他人との食事またはお茶をしていない」人の割合

	n	栄養		n	口腔		n	訪問歯科	
		平均値	標準偏差		平均値	標準偏差		平均値	標準偏差
年齢	n=1,087	77.73 ±	6.85	n=386	85.21 ±	6.46	n=578	85.95 ±	6.52
男性割合	n=1,087	36.52 %		n=386	39.90 %		n=578	36.85 %	
平均要介護度	n=1,067	0.06 ±	0.39	n=363	2.58 ±	1.71	n=518	3.66 ±	1.12
体重	n=1,014	47.57 ±	9.52	n=135	50.64 ±	11.72	n=205	48.71 ±	11.17
体重 (BMI20以下)	n=646	42.87 ±	5.78	n=16	42.87 ±	5.84	n=87	41.90 ±	7.77
体重 (BMI25超)	n=106	63.39 ±	9.07	n=83	50.55 ±	13.37	n=48	54.98 ±	14.12
BMI	n=1,014	19.80 ±	3.61	n=69	22.76 ±	3.57	n=185	20.85 ±	4.00
BMI (20以下)	n=646	17.56 ±	1.43	n=16	18.49 ±	0.93	n=87	17.58 ±	2.14
BMI (25超)	n=106	27.43 ±	1.93	n=17	27.48 ±	2.67	n=28	27.53 ±	2.02
基本チェックリスト点数	n=843	6.77 ±	4.71	n=67	8.52 ±	4.58	n=82	15.50 ±	3.57
内服薬数	n=256	3.58 ±	3.16	n=94	5.86 ±	3.13	n=156	6.29 ±	4.05
外用薬数	n=178	0.82 ±	1.08	n=72	1.38 ±	1.25	n=143	1.26 ±	1.60
受診医療機関数	n=177	1.51 ±	1.10	n=95	1.92 ±	1.15	n=165	1.59 ±	0.81
就業または地域活動あり	n=193	41.97 %		n=94	28.72 %		n=178	2.25 %	
1日1回以上の他人との食事またはお茶	n=270	64.07 %		n=94	77.66 %		n=175	69.14 %	
社会参加なし	n=191	29.32 %		n=94	15.96 %		n=174	29.89 %	
健康に気をつけた食事	n=271	78.60 %		n=94	82.98 %		n=169	70.41 %	
自身での食事の準備の実施	n=271	86.35 %		n=94	41.49 %		n=178	7.30 %	
簡易栄養評価点数	n=427	11.22 ±	2.18	n=0	0.00 ±	0.00	n=0	0.00 ±	0.00
【歯科】要治療割合	n=0	-	%	n=294	51.02 %		n=567	61.90 %	
【歯科】咀嚼機能有所見	n=0	-	%	n=311	72.67 %		n=466	20.17 %	
【歯科】舌機能有所見	n=0	-	%	n=304	41.78 %		n=435	14.94 %	
【歯科】嚥下機能有所見	n=0	-	%	n=356	54.49 %		n=455	40.66 %	
【歯科】口腔衛生状況有所見	n=0	-	%	n=348	74.71 %		n=533	66.04 %	
【歯科】歯の状況有所見	n=0	-	%	n=333	65.47 %		n=493	75.25 %	

	n	服薬		n	重症化		n	包括アセス	
		平均値	標準偏差		平均値	標準偏差		平均値	標準偏差
年齢	n=358	82.52 ±	4.67	n=1,666	81.09 ±	4.56	n=1,470	80.81 ±	4.22
男性割合	n=358	42.74 %		n=1,666	44.60 %		n=1,470	49.93 %	
平均要介護度	n=355	0.39 ±	0.76	n=705	0.18 ±	0.65	n=1,470	0.06 ±	0.28
体重	n=182	55.57 ±	10.87	n=894	56.75 ±	10.42	n=1,268	54.01 ±	9.69
体重 (BMI20以下)	n=42	43.42 ±	7.21	n=106	41.83 ±	5.83	n=256	43.47 ±	6.05
体重 (BMI25超)	n=62	64.19 ±	8.98	n=345	64.77 ±	7.99	n=255	64.40 ±	7.64
BMI	n=177	23.10 ±	3.92	n=893	24.17 ±	3.62	n=1,268	22.49 ±	3.03
BMI (20以下)	n=42	18.13 ±	1.16	n=106	18.27 ±	1.57	n=256	18.41 ±	1.31
BMI (25超)	n=57	27.73 ±	1.92	n=344	27.82 ±	2.08	n=255	26.80 ±	1.68
基本チェックリスト点数	n=142	8.58 ±	5.05	n=598	3.70 ±	4.09	n=1,237	4.66 ±	4.35
内服薬数	n=153	9.38 ±	3.73	n=857	4.76 ±	3.15	n=1,256	3.25 ±	2.86
外用薬数	n=153	1.75 ±	2.06	n=842	0.81 ±	1.07	n=1,256	0.89 ±	1.18
受診医療機関数	n=142	2.54 ±	1.14	n=890	1.64 ±	0.91	n=1,302	1.95 ±	1.18
就業または地域活動あり	n=202	55.45 %		n=702	56.27 %		n=1,307	37.11 %	
1日1回以上の他人との食事またはお茶	n=213	48.36 %		n=848	88.21 %		n=1,307	81.64 %	
社会参加なし	n=202	21.78 %		n=689	7.40 %		n=1,307	14.46 %	
健康に気をつけた食事	n=210	72.38 %		n=770	76.49 %		n=1,306	84.38 %	
自身での食事の準備の実施	n=210	69.05 %		n=759	77.08 %		n=1,307	91.12 %	
簡易栄養評価点数	n=0	0.00 ±	0.00	n=0	0.00 ±	0.00	n=50	11.72 ±	1.89
【歯科】要治療割合	n=0	-	%	n=0	-	%	n=22	4.55 %	
【歯科】咀嚼機能有所見	n=0	-	%	n=0	-	%	n=0	-	%
【歯科】舌機能有所見	n=0	-	%	n=0	-	%	n=0	-	%
【歯科】嚥下機能有所見	n=0	-	%	n=0	-	%	n=3	100.00 %	
【歯科】口腔衛生状況有所見	n=0	-	%	n=0	-	%	n=22	9.09 %	
【歯科】歯の状況有所見	n=0	-	%	n=0	-	%	n=22	45.45 %	

		複合	
		平均値	標準偏差
年齢	n=271	82.72 ±	5.23
男性割合	n=271	27.31 %	
平均要介護度	n=219	0.22 ±	0.64
体重	n=270	49.95 ±	9.53
体重 (BMI20以下)	n=71	41.67 ±	5.83
体重 (BMI25超)	n=95	56.36 ±	9.08
BMI	n=227	22.19 ±	3.59
BMI (20以下)	n=71	18.22 ±	1.24
BMI (25超)	n=52	27.21 ±	1.84
基本チェックリスト点数	n=206	6.09 ±	4.03
内服薬数	n=259	4.68 ±	3.29
外用薬数	n=254	0.76 ±	1.10
受診医療機関数	n=265	1.46 ±	0.76
就業または地域活動あり	n=265	56.23 %	
1日1回以上の他人との食事またはお茶	n=266	66.17 %	
社会参加なし	n=264	18.94 %	
健康に気をつけた食事	n=265	70.57 %	
自身での食事の準備の実施	n=265	70.57 %	
簡易栄養評価点数	n=69	10.83 ±	1.94
【歯科】要治療割合	n=12	83.33 %	
【歯科】咀嚼機能有所見	n=12	8.33 %	
【歯科】舌機能有所見	n=12	0.00 %	
【歯科】嚥下機能有所見	n=12	8.33 %	
【歯科】口腔衛生状況有所見	n=12	66.67 %	
【歯科】歯の状況有所見	n=13	61.54 %	

実施前後の結果

5. 事業実施前後の結果（様式2・3）

図 33

体重の前後比較（メニュー別）

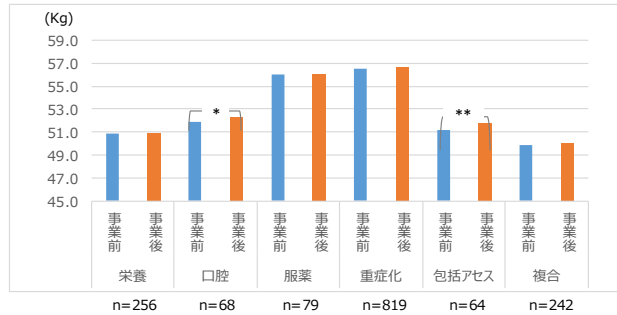


図 36

BMIの前後比較（メニュー別）

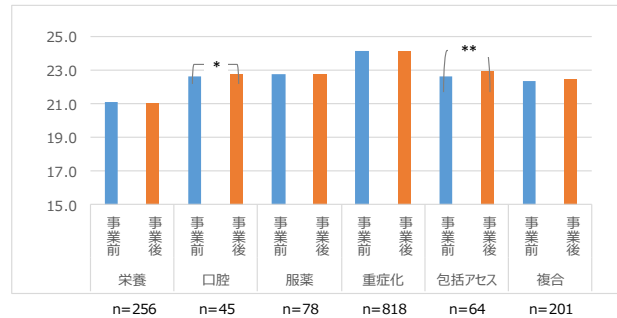


図 34

体重（BMI20以下）の前後比較（メニュー別）

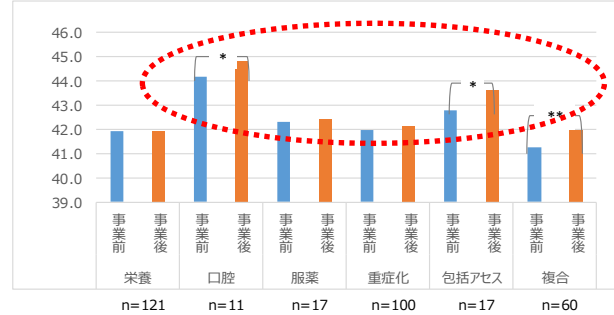


図 37

BMI（20以下）の前後比較（メニュー別）

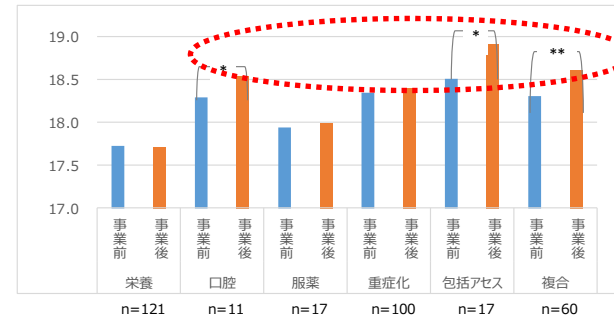


図 35

体重（BMI25超）の前後比較（メニュー別）

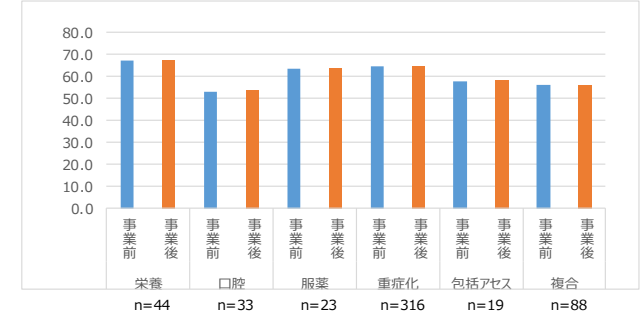
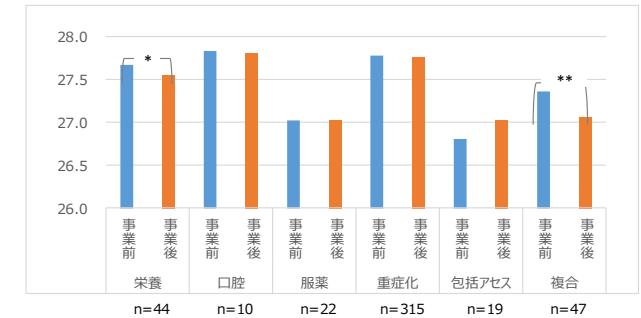


図 38

BMI（25超）の前後比較（メニュー別）



* : p 値<0.05、** : p 値<0.01

※訪問歯科健診については、事業前のデータしかないため、前後比較は実施していない。

- 図 34・37 : BMI が 20 以下の人の体重・BMI については、「口腔」・「包括アセスメント」・「複合」において有意に上昇していた。
- 図 38 : BMI が 25 超の人の BMI については、「栄養」・「複合」において有意に低下していた。

図 39

基本チェックリスト点数の前後比較（メニュー別）

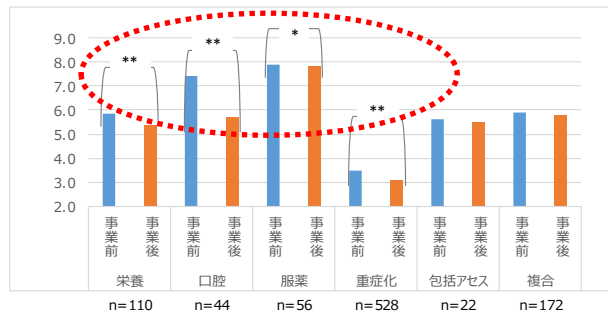


図 40

内服薬数の前後比較（メニュー別）

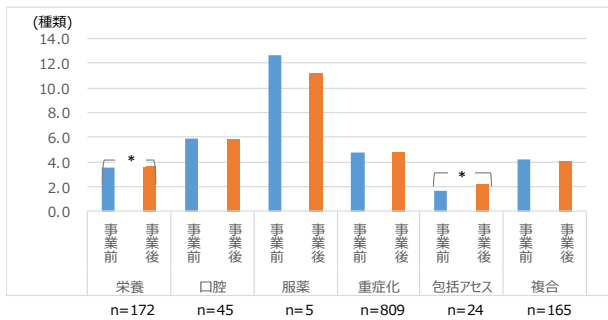


図 41

外用薬数の前後比較（メニュー別）

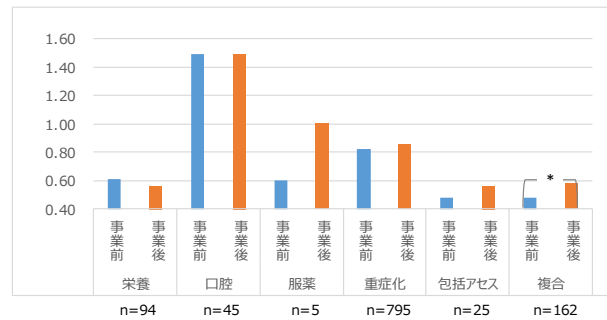
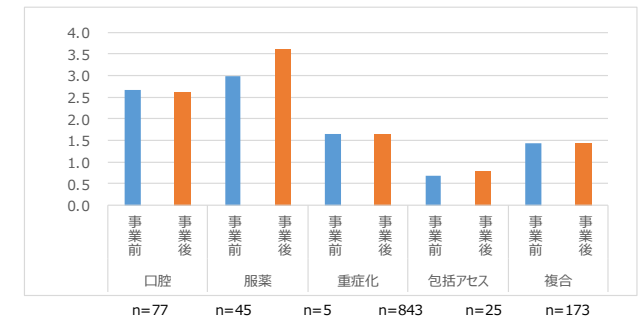


図 42

受診医療機関数の前後比較（メニュー別）



※訪問歯科健診については、事業前のデータしかないため、前後比較は実施していない。

- 図 39 : 「基本チェックリストの点数」については、「栄養」・「口腔」・「服薬」・「重症化予防」で有意に低下していた。

図 43

就業または地域活動ありの前後比較（メニュー別）

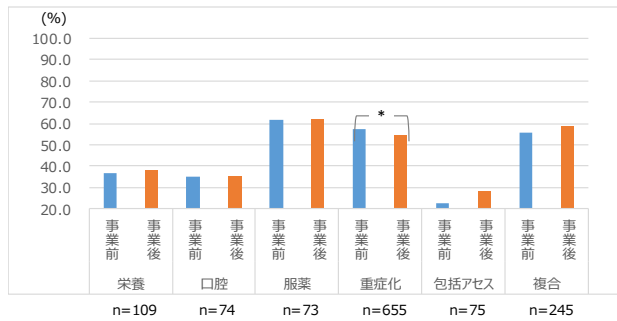


図 44

1日1回以上の他人との食事またはお茶の前後比較（メニュー別）

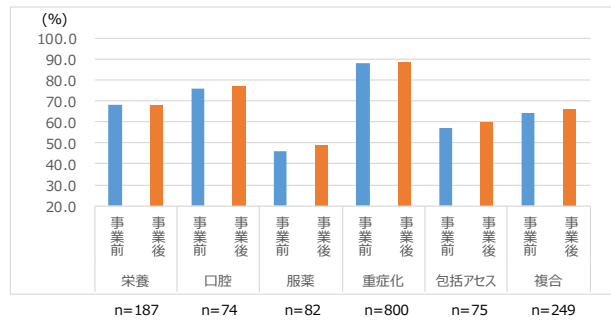


図 45

社会参加なしの前後比較（メニュー別）

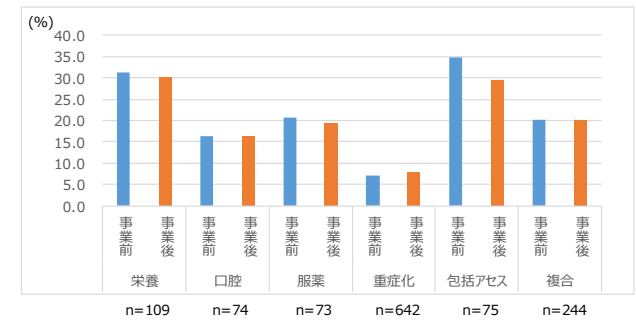


図 46

健康に気をつけた食事の前後比較（メニュー別）

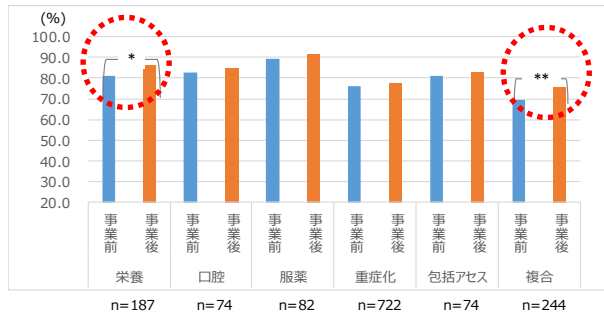


図 47

自身での食事の準備の実施の前後比較（メニュー別）

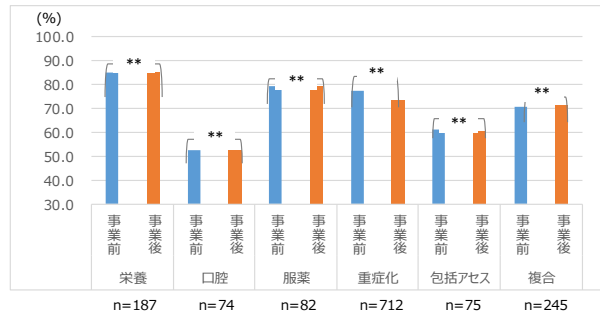
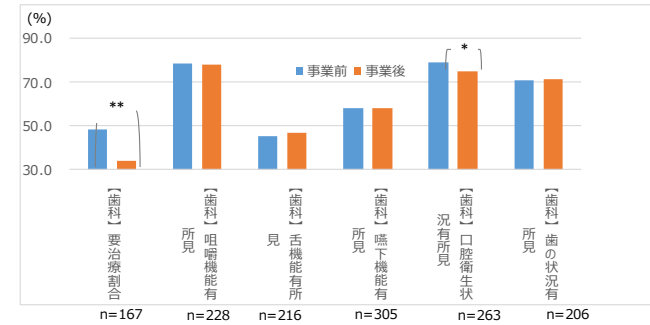


図 48

【歯科】有所見割合の前後比較（参加者全体）



※訪問歯科健診については、事業前のデータしかないため、前後比較は実施していない。

- 図 46：「健康に気をつけた食事をする」割合は、「栄養」・「複合」で有意に上昇していた。
- 図 48：歯科関連の有所見項目では、要治療割合・口腔衛生状態の有所見割合が有意に低下していた。

図 49

体重の前後比較 (参加者全体 年齢別)

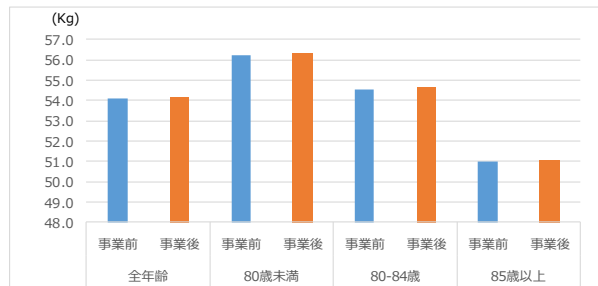


図 52

BMIの前後比較 (参加者全体 年齢別)

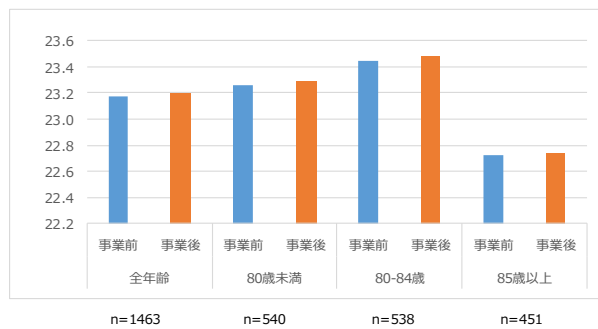


図 50

体重 (BMI20以下) の前後比較 (参加者全体 年齢別)

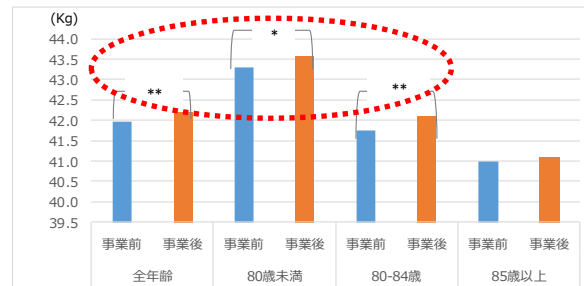


図 53

BMI (20以下) の前後比較 (参加者全体 年齢別)

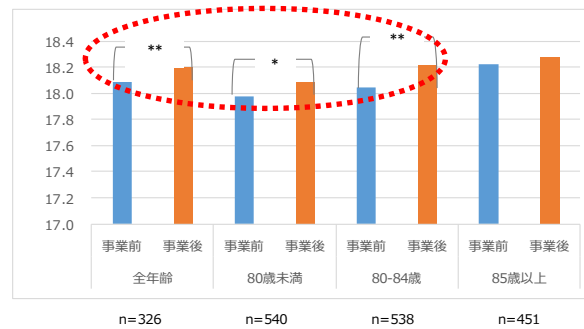


図 51

体重 (BMI25超) の前後比較 (参加者全体 年齢別)

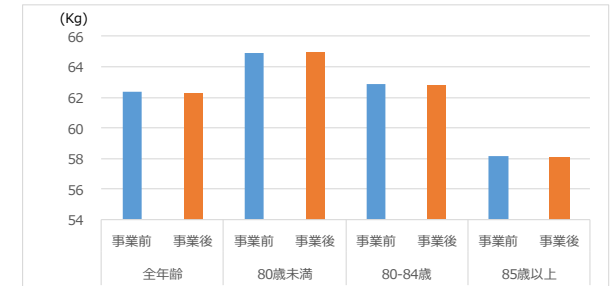
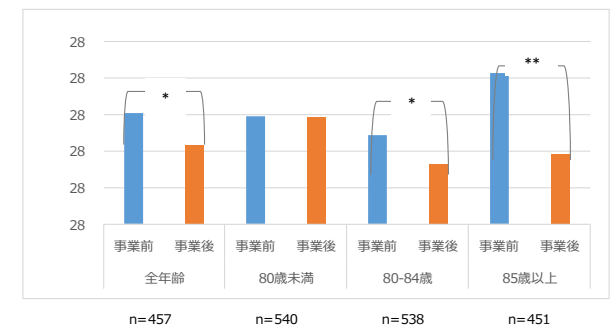


図 54

BMI (25超) の前後比較 (参加者全体 年齢別)



● 図 50・53 : BMI20 以下の人の体重・BMI について、85 歳未満については有意に上昇していた。

図 55

基本チェックリスト点数の前後比較（参加者全体 年齢別）

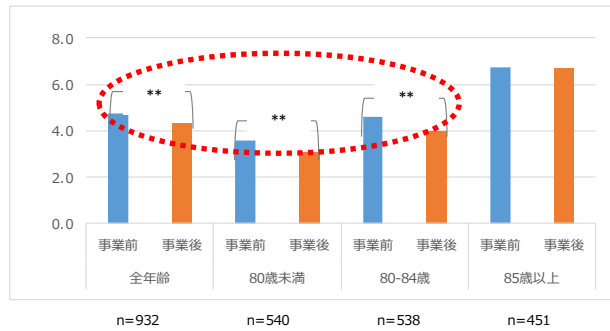


図 56

内服薬数の前後比較（参加者全体 年齢別）

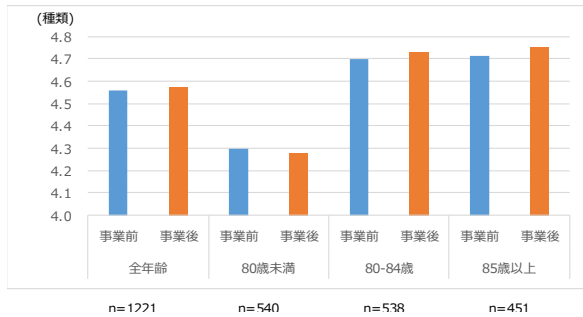


図 57

外用薬数の前後比較（参加者全体 年齢別）

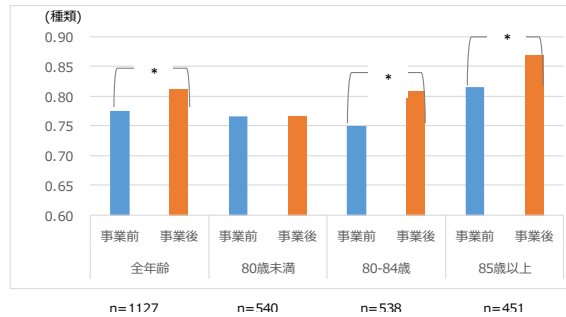
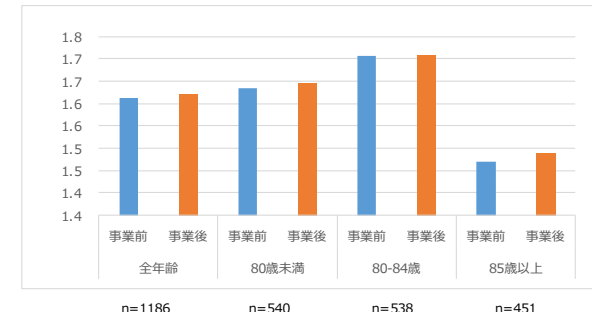


図 58

受診医療機関数の前後比較（参加者全体 年齢別）



- 図 55 : 「基本チェックリストの点数」については、85 歳未満で有意に減少していた。

図 59

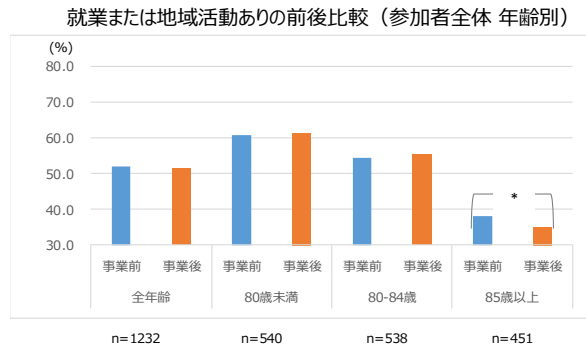


図 60

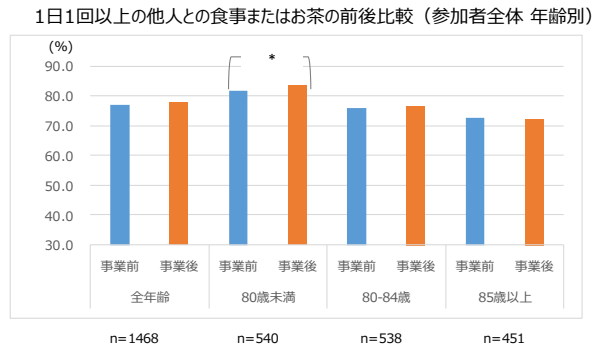


図 61

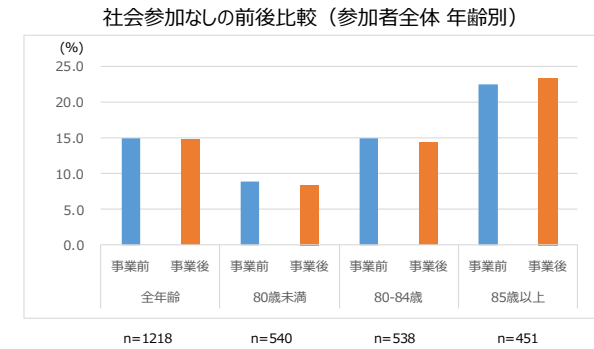


図 62

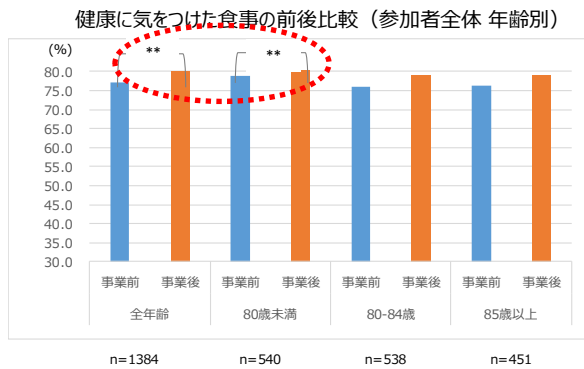


図 63

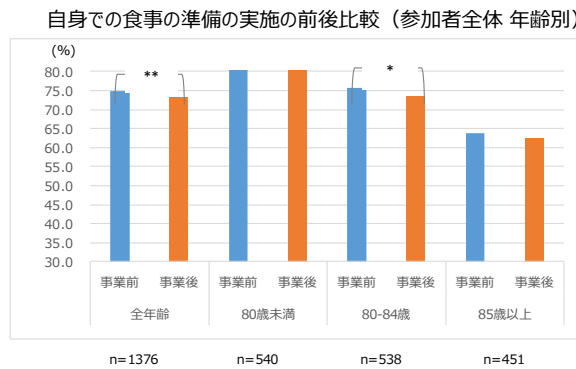
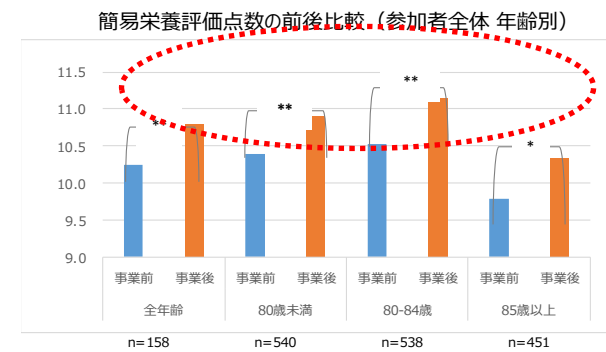


図 64



- 図 62：「健康に気をつけた食事をする」割合は、85歳未満で有意に上昇していた。
- 図 64：「簡易栄養評価点数」は、いずれの年齢階級でも有意に上昇していた。

図 65

【歯科】要治療割合の前後比較（参加者全体 年齢別）

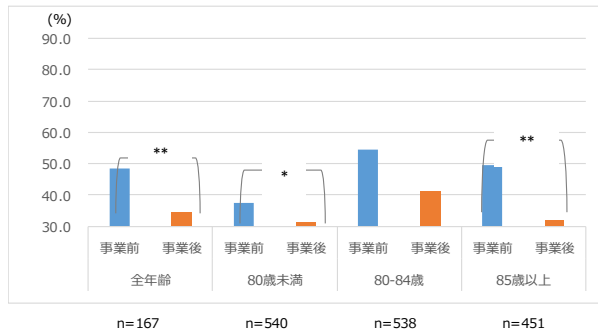


図 66

【歯科】咀嚼機能有所見の前後比較（参加者全体 年齢別）

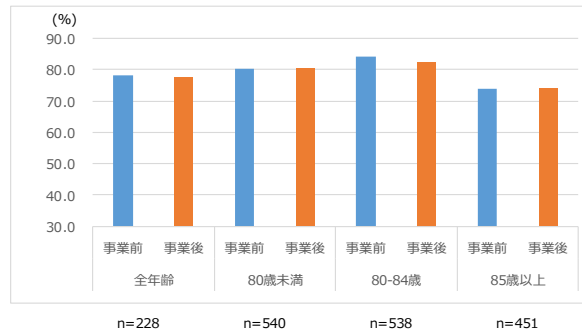


図 67

【歯科】舌機能有所見の前後比較（参加者全体 年齢別）

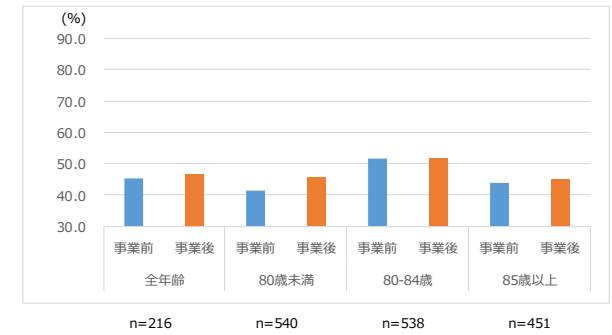


図 68

【歯科】嚥下機能有所見の前後比較（参加者全体 年齢別）

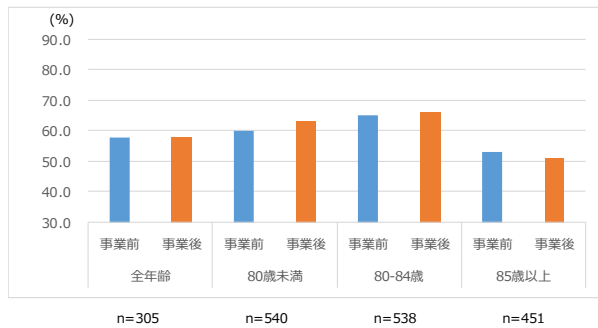


図 69

【歯科】口腔衛生状況有所見の前後比較（参加者全体 年齢別）

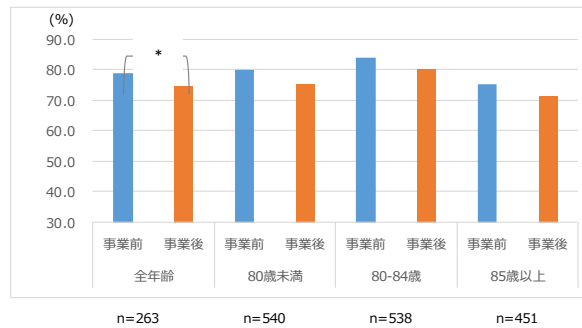
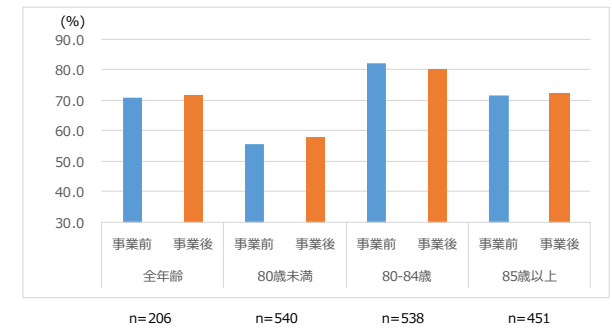


図 70

【歯科】歯の状況有所見の前後比較（参加者全体 年齢別）



全取組合計		事業前		事業後		P値	改善した人の割合				
		平均値	標準偏差	平均値	標準偏差						
事業参加者総数	n=2,588										
平均年齢		82.05									
男性割合		39.84									
体重	n=1,529	54.09 ±	10.85	54.18 ±	10.81	0.056					
体重 (BMI20以下)	n=326	41.96 ±	6.01	42.20 ±	6.22	<0.001	1kg以上増	70 /	326	21.5%	
体重 (BMI25超)	n=523	62.33 ±	9.58	62.29 ±	9.57	0.344	1kg以上減	93 /	523	17.8%	
BMI	n=1,463	23.17 ±	3.84	23.20 ±	3.81	0.132					
BMI (20以下)	n=326	18.09 ±	1.42	18.19 ±	1.54	0.001					
BMI (25超)	n=457	27.65 ±	1.97	27.61 ±	2.01	0.011					
基本チェックリスト点数	n=932	4.73 ±	4.49	4.30 ±	4.44	<0.001	1点以上増	170 /	932	18.2%	
内服薬数	n=1,221	4.56 ±	3.25	4.57 ±	3.17	0.357	1種類以上減	92 /	1,221	7.5%	
外用薬数	n=1,127	0.77 ±	1.06	0.81 ±	1.11	0.023	1種類以上減	61 /	1,127	5.4%	
受診医療機関数	n=1,186	1.61 ±	0.96	1.62 ±	0.92	0.235					
就業または地域活動あり	n=1,232	51.87 %		51.46 %		0.619	なし→あり	48 /	1,232	3.9%	
1日1回以上の他人との食事またはお茶	n=1,468	77.04 %		77.72 %		0.166	なし→あり	31 /	1,468	2.1%	
社会参加なし	n=1,218	14.94 %		14.78 %		0.763	なし→あり	21 /	1,218	1.7%	
健康に気をつけた食事	n=1,384	77.10 %		79.99 %		<0.001	なし→あり	79 /	1,384	5.7%	
自身での食事の準備の実施	n=1,376	75.00 %		73.18 %		0.007	なし→あり	30 /	1,376	2.2%	
簡易栄養評価点数	n=158	10.25 ±	1.75	10.80 ±	1.80	<0.001	1点以上増	69 /	158	43.7%	
【歯科】要治療割合	n=167	48.50 %		34.13 %		<0.001	要治療→それ以外	57 /	167	34.1%	
【歯科】咀嚼機能有所見	n=228	78.07 %		77.63 %		0.705	有所見→それ以外	3 /	228	1.3%	
【歯科】舌機能有所見	n=216	45.37 %		46.76 %		0.439	有所見→それ以外	9 /	216	4.2%	
【歯科】嚥下機能有所見	n=305	57.70 %		57.70 %		1.000	有所見→それ以外	8 /	305	2.6%	
【歯科】口腔衛生状況有所見	n=263	78.71 %		74.52 %		0.041	有所見→それ以外	9 /	263	3.4%	
【歯科】歯の状況有所見	n=206	70.87 %		71.36 %		0.564	有所見→それ以外	2 /	206	1.0%	

※平均値については t 検定、構成比についてはマクネマー検定の p 値

栄養		事業前		事業後		P値	改善した人の割合				
		平均値	標準偏差	平均値	標準偏差						
事業参加者総数	n=453										
平均年齢		77.23									
男性割合		30.24									
体重	n=256	50.89 ±	11.75	50.83 ±	11.80	0.231					
体重 (BMI20以下)	n=121	41.91 ±	6.28	41.94 ±	6.65	0.413	1kg以上増	26 /	121	21.5%	
体重 (BMI25超)	n=44	67.18 ±	8.60	66.89 ±	8.97	0.051	1kg以上減	14 /	44	31.8%	
BMI	n=256	21.09 ±	3.98	21.05 ±	3.96	0.173					
BMI (20以下)	n=121	17.72 ±	1.55	17.71 ±	1.64	0.499					
BMI (25超)	n=44	27.67 ±	1.94	27.54 ±	1.94	0.041					
基本チェックリスト点数	n=110	5.86 ±	4.78	5.37 ±	4.82	0.003	1点以上増	16 /	110	14.5%	
内服薬数	n=172	3.60 ±	3.28	3.66 ±	3.25	0.011	1種類以上減	1 /	172	0.6%	
外用薬数	n=94	0.61 ±	0.88	0.56 ±	0.82	0.174	1種類以上減	5 /	94	5.3%	
受診医療機関数	n=77	1.32 ±	0.96	1.33 ±	0.96	0.370					
就業または地域活動あり	n=109	36.70 %		37.61 %		0.655	なし→あり	3 /	109	2.8%	
1日1回以上の他人との食事またはお茶	n=187	67.91 %		67.91 %		1.000	なし→あり	1 /	187	0.5%	
社会参加なし	n=109	31.19 %		30.28 %		0.564	なし→あり	1 /	109	0.9%	
健康に気をつけた食事	n=187	81.28 %		86.10 %		0.020	なし→あり	12 /	187	6.4%	
自身での食事の準備の実施	n=187	85.03 %		85.03 %		<0.001	なし→あり	2 /	187	1.1%	
簡易栄養評価点数	n=107	9.83 ±	1.60	10.43 ±	1.79	<0.001	1点以上増	51 /	107	47.7%	

※平均値についてはt検定、構成比についてはマクネマー検定のp値

口腔		事業前		事業後		P値	改善した人の割合			
		平均値	標準偏差	平均値	標準偏差					
事業参加者総数		n=359								
平均年齢		85.49								
男性割合		39.00								
体重		n=68	51.93 ± 11.47	52.25 ± 11.22		0.039				
体重 (BMI20以下)		n=11	44.16 ± 5.81	44.79 ± 6.43		0.025	1kg以上増	4 /	11	36.4%
体重 (BMI25超)		n=33	53.16 ± 14.08	53.28 ± 13.65		0.051	1kg以上減	8 /	33	24.2%
BMI		n=45	22.59 ± 3.63	22.76 ± 3.57		0.023				
BMI (20以下)		n=11	18.29 ± 0.93	18.53 ± 1.13		0.022				
BMI (25超)		n=10	27.83 ± 2.54	27.81 ± 2.54		0.432				
基本チェックリスト点数		n=44	7.43 ± 4.95	5.70 ± 4.43		<0.001	1点以上増	5 /	44	11.4%
内服薬数		n=45	5.87 ± 2.95	5.91 ± 2.72		0.364	1種類以上減	4 /	45	8.9%
外用薬数		n=45	1.49 ± 1.26	1.49 ± 1.28		0.500	1種類以上減	3 /	45	6.7%
受診医療機関数		n=45	2.67 ± 1.17	2.60 ± 1.12		0.318				
就業または地域活動あり		n=74	35.14 %	35.14 %		1.000	なし→あり	2 /	74	2.7%
1日1回以上の他人との食事またはお茶		n=74	75.68 %	77.03 %		0.317	なし→あり	1 /	74	1.4%
社会参加なし		n=74	16.22 %	16.22 %		-	なし→あり	0 /	74	0.0%
健康に気をつけた食事		n=74	82.43 %	85.14 %		0.317	なし→あり	3 /	74	4.1%
自身での食事の準備の実施		n=74	52.70 %	52.70 %		<0.001	なし→あり	1 /	74	1.4%
【歯科】要治療割合		n=166	48.19 %	33.73 %		<0.001	要治療→それ以外	56 /	166	33.7%
【歯科】咀嚼機能有所見		n=227	78.41 %	77.97 %		0.705	有所見→それ以外	3 /	227	1.3%
【歯科】舌機能有所見		n=215	45.58 %	46.98 %		0.439	有所見→それ以外	9 /	215	4.2%
【歯科】嚥下機能有所見		n=304	57.57 %	57.57 %		1.000	有所見→それ以外	8 /	304	2.6%
【歯科】口腔衛生状況有所見		n=262	78.63 %	74.43 %		0.041	有所見→それ以外	9 /	262	3.4%
【歯科】歯の状況有所見		n=205	70.73 %	71.71 %		0.157	有所見→それ以外	2 /	205	1.0%

※平均値についてはt検定、構成比についてはマクネマー検定のp値

服薬		事業前		事業後		P値	改善した人の割合			
		平均値	標準偏差	平均値	標準偏差					
事業参加者総数	n=219									
平均年齢		81.82								
男性割合		48.40								
体重	n=79	56.06 ±	10.18	56.07 ±	10.17	0.412				
体重 (BMI20以下)	n=17	42.28 ±	6.32	42.39 ±	6.51	0.166	1kg以上増	1 /	17	5.9%
体重 (BMI25超)	n=23	63.34 ±	7.27	63.34 ±	7.27	-	1kg以上減	0 /	23	0.0%
BMI	n=78	22.77 ±	3.50	22.77 ±	3.49	0.391				
BMI (20以下)	n=17	17.95 ±	1.19	17.99 ±	1.24	0.166				
BMI (25超)	n=22	27.02 ±	1.59	27.02 ±	1.59	-				
基本チェックリスト点数	n=56	7.91 ±	5.83	7.79 ±	5.80	0.016	1点以上増	0 /	56	0.0%
内服薬数	n=5	12.60 ±	2.94	11.20 ±	2.48	0.140	1種類以上減	2 /	5	40.0%
外用薬数	n=5	0.60 ±	0.49	1.00 ±	0.63	0.089	1種類以上減	0 /	5	0.0%
受診医療機関数	n=5	3.00 ±	1.55	3.60 ±	1.02	0.187				
就業または地域活動あり	n=73	61.64 %		61.64 %		-	なし→あり	0 /	73	0.0%
1日1回以上の他人との食事またはお茶	n=82	46.34 %		48.78 %		0.157	なし→あり	2 /	82	2.4%
社会参加なし	n=73	20.55 %		19.18 %		0.317	なし→あり	0 /	73	0.0%
健康に気をつけた食事	n=82	89.02 %		91.46 %		0.157	なし→あり	2 /	82	2.4%
自身での食事の準備の実施	n=82	79.27 %		79.27 %		<0.001	なし→あり	0 /	82	0.0%

※平均値についてはt検定、構成比についてはマクネマー検定のp値

重症化		事業前		事業後		P値	改善した人の割合				
		平均値	標準偏差	平均値	標準偏差						
事業参加者総数	n=1,037										
平均年齢		82.14									
男性割合		45.23									
体重	n=819	56.57 ±	10.36	56.59 ±	10.33	0.348					
体重 (BMI20以下)	n=100	41.99 ±	5.64	42.11 ±	5.63	0.078	1kg以上増	8 /	100	8.0%	
体重 (BMI25超)	n=316	64.59 ±	7.95	64.55 ±	7.91	0.188	1kg以上減	44 /	316	13.9%	
BMI	n=818	24.14 ±	3.59	24.15 ±	3.57	0.345					
BMI (20以下)	n=100	18.34 ±	1.43	18.40 ±	1.44	0.083					
BMI (25超)	n=315	27.78 ±	2.00	27.77 ±	2.00	0.225					
基本チェックリスト点数	n=528	3.51 ±	3.94	3.06 ±	3.83	<0.001	1点以上増	91 /	528	17.2%	
内服薬数	n=809	4.79 ±	3.12	4.81 ±	3.11	0.338	1種類以上減	69 /	809	8.5%	
外用薬数	n=795	0.82 ±	1.07	0.86 ±	1.12	0.070	1種類以上減	48 /	795	6.0%	
受診医療機関数	n=843	1.64 ±	0.91	1.66 ±	0.89	0.199					
就業または地域活動あり	n=655	57.10 %		54.66 %		0.049	なし→あり	25 /	655	3.8%	
1日1回以上の他人との食事またはお茶	n=800	88.25 %		88.38 %		0.866	なし→あり	18 /	800	2.3%	
社会参加なし	n=642	7.17 %		7.79 %		0.433	なし→あり	15 /	642	2.3%	
健康に気をつけた食事	n=722	76.32 %		77.84 %		0.192	なし→あり	41 /	722	5.7%	
自身での食事の準備の実施	n=712	77.25 %		73.74 %		<0.001	なし→あり	20 /	712	2.8%	

※平均値についてはt検定、構成比についてはマクネマー検定のp値

包括アセス		事業前		事業後		P値	改善した人の割合			
		平均値	標準偏差	平均値	標準偏差					
事業参加者総数	n=75									
平均年齢		84.11								
男性割合		34.67								
体重	n=64	51.18 ±	8.52	51.81 ±	8.47	0.005				
体重 (BMI20以下)	n=17	42.76 ±	6.95	43.59 ±	6.98	0.033	1kg以上増	7 /	17	41.2%
体重 (BMI25超)	n=19	57.48 ±	4.77	57.96 ±	5.07	0.146	1kg以上減	4 /	19	21.1%
BMI	n=64	22.60 ±	3.35	22.89 ±	3.35	0.005				
BMI (20以下)	n=17	18.51 ±	0.81	18.91 ±	1.35	0.032				
BMI (25超)	n=19	26.81 ±	1.39	27.02 ±	1.39	0.164				
基本チェックリスト点数	n=22	5.64 ±	2.99	5.50 ±	3.30	0.407	1点以上増	7 /	22	31.8%
内服薬数	n=24	1.67 ±	3.14	2.25 ±	3.48	0.020	1種類以上減	0 /	24	0.0%
外用薬数	n=25	0.48 ±	1.14	0.56 ±	1.17	0.081	1種類以上減	0 /	25	0.0%
受診医療機関数	n=25	0.68 ±	1.12	0.80 ±	0.89	0.052				
就業または地域活動あり	n=75	22.67 %		28.00 %		0.102	なし→あり	5 /	75	6.7%
1日1回以上の他人との食事またはお茶	n=75	57.33 %		60.00 %		0.157	なし→あり	2 /	75	2.7%
社会参加なし	n=75	34.67 %		29.33 %		0.102	なし→あり	1 /	75	1.3%
健康に気をつけた食事	n=74	81.08 %		82.43 %		0.317	なし→あり	1 /	74	1.4%
自身での食事の準備の実施	n=75	61.33 %		60.00 %		<0.001	なし→あり	0 /	75	0.0%

※平均値についてはt検定、構成比についてはマクネマー検定のp値

複合		事業前		事業後		P値	改善した人の割合				
		平均値	標準偏差	平均値	標準偏差						
事業参加者総数	n=271										
平均年齢		82.72									
男性割合		27.31									
体重	n=242	49.83 ±	9.52	50.10 ±	9.43	0.086					
体重 (BMI20以下)	n=60	41.27 ±	5.59	41.96 ±	5.72	<0.001	1kg以上増	24 /	60	40.0%	
体重 (BMI25超)	n=88	56.03 ±	9.05	55.92 ±	9.29	0.066	1kg以上減	23 /	88	26.1%	
BMI	n=201	22.35 ±	3.61	22.45 ±	3.46	0.270					
BMI (20以下)	n=60	18.30 ±	1.22	18.61 ±	1.38	<0.001					
BMI (25超)	n=47	27.36 ±	1.87	27.06 ±	1.87	0.002					
基本チェックリスト点数	n=172	5.91 ±	4.04	5.78 ±	4.15	0.229	1点以上増	51 /	172	29.7%	
内服薬数	n=165	4.21 ±	3.17	4.10 ±	2.83	0.181	1種類以上減	16 /	165	9.7%	
外用薬数	n=162	0.48 ±	0.88	0.57 ±	1.03	0.046	1種類以上減	5 /	162	3.1%	
受診医療機関数	n=173	1.44 ±	0.76	1.42 ±	0.71	0.283					
就業または地域活動あり	n=245	55.92 %		58.37 %		0.180	なし→あり	13 /	245	5.3%	
1日1回以上の他人との食事またはお茶	n=249	64.26 %		65.86 %		0.206	なし→あり	7 /	249	2.8%	
健康に気をつけた食事	n=244	20.08 %		20.08 %		1.000	なし→あり	4 /	244	1.6%	
社会参加なし	n=244	69.26 %		75.41 %		0.003	なし→あり	20 /	244	8.2%	
自身での食事の準備の実施	n=245	70.61 %		71.02 %		<0.001	なし→あり	7 /	245	2.9%	
簡易栄養評価点数	n=51	11.12 ±	1.72	11.57 ±	1.56	0.031	1点以上増	18 /	51	35.3%	

※平均値についてはt検定、構成比についてはマクネマー検定のp値

6. 事業進捗管理の状況（様式6）

- 取組メニュー別に事業の進捗状況をみると、企画・実施に関する項目についてはおおむね着実な実施がされていた。
- 事業実施期間中の報告や最終的な報告等、事業実施状況の報告等については、それほど実施されていなかった。

NO.	区分(例示*)		項目	内容	広域連合 (16)	市町村 (70)	計 (86)	
	広域	市町村						
1	○	○	健康課題等	健康日本21計画やデータヘルズ計画より市町村・広域連合の健康課題・地域資源等について把握している	87.5%	85.7%	86.0%	
2	○		モデル地域の選定	把握した健康課題の解決に向け広域連合内の適切な地域を選定している	62.5%	25.7%	32.6%	
3	○		事業委託等の調整	事業委託に必要な契約、情報提供、予算の担当、議会対応等をしている	93.8%	31.4%	43.0%	
4	○		都道府県、関係団体との調整	都道府県や都道府県医師会等の関係団体との調整を行っている	93.8%	25.7%	38.4%	
5	○		市町村への情報提供	広域連合が保有するレセプト・健診データ等の提供を行っている。提供するための環境整備を行っている	62.5%	25.7%	32.6%	
6	○		担当者の資質向上の取組	モデル市町村やその他の関係者等への説明会、研修等を計画している	75.0%	15.7%	26.7%	
7	○		中長期計画	モデル事業の横展開等、中長期的な戦略を検討している。	87.5%	12.9%	26.7%	
8	○	○	対象者概数	平成27年度健診結果やレセプト等より選択した事業メニュー対象者の概数を把握している	75.0%	81.4%	80.2%	
9	○	○	対象者の検討	概数の試算に基づき、平成28年度健診等を用いてどのような対象者(病期、人数、年齢等)にアプローチするかを検討している	81.3%	85.7%	84.9%	
10	○	○	予算・人員配置	事業に必要な人員・予算確保のメドがある	100.0%	91.4%	93.0%	
11	○	○	チーム形成	市町村(国保課、健康担当課、後期高齢担当課、介護保険担当課等)、広域連合のチーム形成を行っている	31.3%	60.0%	54.7%	
12	○	○	介入法の検討	対象者の特性に合わせた介入方法(フレイル予防・重症化予防)を検討している	100.0%	80.0%	83.7%	
13	○			都道府県医師会等に広域連合の健康課題やモデル事業参加のねらいについて情報提供している	93.8%	21.4%	34.9%	
14	△	○	医師会・歯科医師会・薬剤師会等への相談	地区医師会等に市町村の健康課題やモデル事業参加のねらいについて情報提供している	56.3%	81.4%	76.7%	
15	△	○		対象者の選定基準や介入方法(フレイル予防・重症化予防)及び実施方法(訪問指導・立ち寄り型相談等)について、医師会やかかりつけ医に相談、助言を受けている	75.0%	74.3%	74.4%	
16	○	○	対象者決定	対象者の選定基準について決定している	100.0%	95.7%	96.5%	
17	○	○	介入法の決定	介入方法(フレイル予防・重症化予防)を決定している	100.0%	82.9%	86.0%	
18	△	○	実施法の決定	具体的な実施方法(訪問指導・立ち寄り型相談等)を決定している	100.0%	95.7%	96.5%	
19	○	○	チーム内での情報共有、連携方策の検討	市町村(国保課、健康担当課、後期高齢担当課、介護保険担当課等)と、広域連合の間で事業企画(対象者の選定基準・介入方法・実施方法)について共有・連携している	81.3%	62.9%	66.3%	
20	○	○	計画書作成	事業実施計画書を作成している	93.8%	87.1%	88.4%	
21	△	○	実施方法(プログラム)の設定	事業の実施方法(対象者抽出・アセスメント項目・介入内容・方法、評価指標・方法等)について設定している。	100.0%	94.3%	95.3%	
22	△	○	募集法の決定	参加者の募集方法を決定している	87.5%	82.9%	83.7%	
23	△	○	連携方策の決定	地区医師会に糖尿病性腎症重症化予防の連携方策(病診連携手帳、データ収集フォーマット等)について相談している <※糖尿病性腎症重症化予防事業のみ>	37.5%	17.1%	20.9%	
24	△	○	マニュアル作成	本事業の運営マニュアルや保健指導マニュアル等各種マニュアルを作成している	75.0%	62.9%	65.1%	
25	△	○	保健指導等の準備	保健指導の準備(教材の準備・指導者の研修)をしている	75.0%	61.4%	64.0%	
26	○	○	(外部委託の場合)	外部委託の場合には、選定基準、実施方法、連携体制、評価、成果物等について協議し、医師会等の関係者と情報共有している	81.3%	61.4%	65.1%	
27	○	○	個人情報の取り決め	個人情報の取り扱いについて ルールが確認できている	100.0%	90.0%	91.9%	
28	○	○	苦情、トラブル対応	トラブル発生時の相談窓口が明確である	93.8%	87.1%	88.4%	
29	○	○	研修会等	国のセミナー、意見交換会などを受講している	56.3%	45.7%	47.7%	
30		○	保健指導等	募集法	予定した対象者を募集するための方法を工夫している	62.5%	64.3%	64.0%
31		○		対象者	実施計画書に基づいた対象者を募集し、予定人数が確保できている	62.5%	51.4%	53.5%
32		○		介入(初回面接)	各機関で作成した指導マニュアルに従い初回面接ができている	62.5%	48.6%	51.2%
33		○		介入(継続的支援)	各機関で作成した指導マニュアルに従い実施方法(手紙・電話・個別面談・戸別訪問・集団指導)を行っている	56.3%	38.6%	41.9%
34		○		かかりつけ医との連携	かかりつけ医と、治療状況・保健指導の内容について連携ができている	62.5%	58.6%	59.3%
35		○		受診状況把握	問い合わせ、レセプトより受診状況を把握している	68.8%	52.9%	55.8%
36		○		記録	保健指導の内容について記録を残している	68.8%	72.9%	72.1%
37		○		データ登録	評価に必要なデータを取得、登録している	68.8%	71.4%	70.9%
38		○		安全管理	安全管理に留意した運営ができている	68.8%	71.4%	70.9%
39		○		個人情報	個人情報を適切に管理している	68.8%	77.1%	75.6%
40		○		チーム内の情報共有	関係者間で情報共有やカンファレンスを実施している	62.5%	70.0%	68.6%
41		○		マニュアル修正	必要時マニュアルの見直しや修正を行っている	56.3%	44.3%	46.5%
42		○	初回情報の登録	中間報告、実績報告のための初回情報(様式〇)のデータを収集している	62.5%	54.3%	55.8%	
43	○	○	中間報告の提出	中間報告のデータを収集し、提出している	25.0%	41.4%	38.4%	
44	○	○	中間報告会(仮)	保険者自らも分析をおこない、中間報告会(仮)で報告している	25.0%	24.3%	24.4%	
45	○	○	最終報告会(仮)	最終報告会(仮)に参加している	18.8%	27.1%	25.6%	
46	○	○	改善点の明確化	事業の進捗や評価について共有し改善点を明確にしている	87.5%	61.4%	66.3%	
47	△	○	相談	必要時、医師会や専門家等に相談し助言を得ている	68.8%	70.0%	69.8%	
48	△	○	地域協議会への報告	地域の協議会などで分析結果の報告や改善策の検討を行っている	12.5%	27.1%	24.4%	
49	○	○	広報等	広報等市民への情報提供を行っている。	43.8%	51.4%	50.0%	
50	○	○	次年度計画	次年度の計画策定を行っている	87.5%	65.7%	69.8%	
51	○	○	長期追跡体制	通常業務として、長期的に健診やレセプト情報で評価できる体制を整えている	81.3%	45.7%	52.3%	

No. の色区分

庁内体制	・広域連合、国保課・健康担当課・高齢者医療課・介護保険課等のチーム形成 / 健診・レセプトデータ分析結果の確認、保健事業の課題整理
地域連携	・医師会・歯科医師会・薬剤師会等の関係者との会議設定 / データ分析結果提示と対策における連携方針確認
事業計画	・対象者抽出基準の決定、対象者数の概数把握 / 実施形態の検討、運営マニュアル作成、保健指導者の研修、医療機関等との連絡票、データ収集方式
事業実施	・重症化予防、フレイル対策の実施(詳細はガイドラインにて規定) / 進捗管理、問題事象への対応
事業評価	・データの取りまとめ、分析 / 内部での検討、専門家等の助言
次年度事業の修正	・地域の協議会等にて分析結果の報告、改善策の検討 / 次年度計画の策定 ・着実なフォローアップ体制検討

NO.	区分(例示*)		項目	内容	1.栄養	2.口腔	3.訪問歯科	4.服薬	5.重症化	6.包括アセス	7.複合	全メニュー計
	広域	市町村			広域: 1 市町村: 8 計: 9	広域: 1 市町村: 6 計: 7	広域: 3 市町村: 28 計: 31	広域: 4 市町村: 2 計: 6	広域: 6 市町村: 17 計: 23	広域: 0 市町村: 3 計: 3	広域: 0 市町村: 8 計: 8	広域: 15 市町村: 72 計: 87
1	○	○	健康課題等	健康日本21計画やデータヘルズ計画より市町村・広域連合の健康課題・地域資源等について把握している	100.0%	100.0%	67.7%	83.3%	95.7%	100.0%	100.0%	86.2%
2	○	○	モデル地域の選定	把握した健康課題の解決に向け広域連合内の適切な地域を選定している	55.6%	14.3%	22.6%	100.0%	43.5%	0.0%	0.0%	33.3%
3	○	○	事業委託等の調整	事業委託に必要な契約、情報提供、予算の手当、議会対応等を行っている	66.7%	42.9%	38.7%	100.0%	43.5%	0.0%	12.5%	43.7%
4	○	○	都道府県、関係団体との調整	都道府県や都道府県医師会等の関係団体との調整を行っている	55.6%	28.6%	29.0%	100.0%	47.8%	0.0%	12.5%	39.1%
5	○	○	市町村への情報提供	広域連合が保有するレセプト・健診データ等の提供を行っている。提供するための環境整備を行っている	55.6%	28.6%	25.8%	50.0%	43.5%	0.0%	12.5%	33.3%
6	○	○	担当者の資質向上の取組	モデル市町村やその他の関係者等への説明会、研修等を計画している	33.3%	14.3%	16.1%	66.7%	39.1%	0.0%	12.5%	26.4%
7	○	○	中長期計画	モデル事業の横展開等、中長期的な戦略を検討している。	33.3%	28.6%	9.7%	66.7%	47.8%	0.0%	0.0%	26.4%
8	○	○	対象者概数	平成27年度健診結果やレセプト等より選択した事業メニュー対象者の概数を把握している	88.9%	85.7%	58.1%	83.3%	95.7%	100.0%	100.0%	80.5%
9	○	○	対象者の検討	概数の試算に基づき、平成28年度健診等を用いてどのような対象者(病期、人数、年齢等)にアプローチするかを検討している	88.9%	85.7%	67.7%	100.0%	95.7%	100.0%	100.0%	85.1%
10	○	○	予算・人員配置	事業に必要な人員・予算確保のメドがある	100.0%	100.0%	83.9%	83.3%	100.0%	100.0%	100.0%	93.1%
11	○	○	チーム形成	市町村(国保課、健康担当課、後期高齢担当課、介護保険担当課等)、広域連合のチーム形成を行っている	55.6%	71.4%	38.7%	16.7%	78.3%	33.3%	75.0%	55.2%
12	○	○	介入法の検討	対象者の特性に合わせた介入方法(フレイル予防・重症化予防)を検討している	100.0%	100.0%	54.8%	100.0%	100.0%	100.0%	100.0%	83.9%
13	○	○	都道府県医師会等に広域連合の健康課題やモデル事業参加のねらいについて情報提供している	都道府県医師会等に広域連合の健康課題やモデル事業参加のねらいについて情報提供している	44.4%	14.3%	22.6%	83.3%	52.2%	0.0%	12.5%	34.5%
14	△	○	医師会・歯科医師会・薬剤師会等への相談	地区医師会等に市町村の健康課題やモデル事業参加のねらいについて情報提供している	77.8%	100.0%	80.6%	33.3%	69.6%	100.0%	87.5%	77.0%
15	△	○	対象者の選定基準や介入方法(フレイル予防・重症化予防)及び実施方法(訪問指導・立ち寄り型相談等)について、医師会やかかりつけ医に相談、助言を受けている	対象者の選定基準や介入方法(フレイル予防・重症化予防)及び実施方法(訪問指導・立ち寄り型相談等)について、医師会やかかりつけ医に相談、助言を受けている	66.7%	100.0%	61.3%	66.7%	82.6%	66.7%	100.0%	74.7%
16	○	○	対象者決定	対象者の選定基準について決定している	100.0%	100.0%	93.5%	100.0%	95.7%	100.0%	100.0%	96.6%
17	○	○	介入法の決定	介入方法(フレイル予防・重症化予防)を決定している	88.9%	100.0%	64.5%	100.0%	100.0%	100.0%	100.0%	86.2%
18	△	○	実施法の決定	具体的な実施方法(訪問指導・立ち寄り型相談等)を決定している	100.0%	100.0%	90.3%	100.0%	100.0%	100.0%	100.0%	96.6%
19	○	○	チーム内での情報共有、連携方策の検討	市町村(国保課、健康担当課、後期高齢担当課、介護保険担当課等)と、広域連合の間で事業企画(対象者の選定基準・介入方法・実施方法)について共有・連携している	66.7%	85.7%	48.4%	66.7%	78.3%	66.7%	87.5%	66.7%
20	○	○	計画書作成	事業実施計画書を作成している	100.0%	100.0%	74.2%	83.3%	100.0%	100.0%	87.5%	88.5%
21	△	○	実施方法(プログラム)の設定	事業の実施方法(対象者抽出・アセスメント項目・介入内容・方法、評価指標・方法等)について設定している。	100.0%	100.0%	87.1%	100.0%	100.0%	100.0%	100.0%	95.4%
22	△	○	募集法の決定	参加者の募集方法を決定している	100.0%	100.0%	83.9%	100.0%	69.6%	66.7%	87.5%	83.9%
23	△	○	連携方策の決定	地区医師会に糖尿病性腎症重症化予防の連携方策(病診連携手帳、データ収集フォーマット等)について相談している。 <※糖尿病性腎症重症化予防事業のみ>	11.1%	14.3%	9.7%	16.7%	47.8%	0.0%	12.5%	20.7%
24	△	○	マニュアル作成	本事業の運営マニュアルや保健指導マニュアル等各種マニュアルを作成している	66.7%	100.0%	54.8%	66.7%	73.9%	33.3%	62.5%	65.5%
25	△	○	保健指導等の準備	保健指導の準備(教材の準備・指導者の研修)をしている	88.9%	85.7%	25.8%	50.0%	95.7%	66.7%	87.5%	64.4%
26	○	○	(外部委託の場合)	外部委託の場合には、選定基準、実施方法、連携体制、評価、成果物等について協議し、医師会等の関係者と情報共有している	77.8%	57.1%	71.0%	100.0%	43.5%	100.0%	62.5%	65.5%
27	○	○	個人情報の取り扱い	個人情報の取り扱いについて ルールが確認できている	100.0%	100.0%	87.1%	100.0%	87.0%	100.0%	100.0%	92.0%
28	○	○	苦情、トラブル対応	トラブル発生時の相談窓口が明確である	100.0%	100.0%	80.6%	83.3%	87.0%	100.0%	100.0%	88.5%
29	○	○	研修会等	国のセミナー、意見交換会などを受講している	44.4%	71.4%	25.8%	50.0%	60.9%	66.7%	75.0%	48.3%
30	○	○	募集法	予定した対象者を募集するための方法を工夫している	88.9%	100.0%	38.7%	83.3%	65.2%	66.7%	87.5%	64.4%
31	○	○	対象者	実施計画書に基づいた対象者を募集し、予定人数が確保できている	77.8%	100.0%	22.6%	66.7%	60.9%	66.7%	75.0%	54.0%
32	○	○	介入(初回面接)	各機関で作成した指導マニュアルに従い初回面接ができている	66.7%	85.7%	22.6%	66.7%	69.6%	33.3%	62.5%	51.7%
33	○	○	介入(継続的支援)	各機関で作成した指導マニュアルに従い実施方法(手紙・電話・個別面談・戸別訪問・集団指導)を行っている	66.7%	71.4%	6.5%	50.0%	65.2%	33.3%	62.5%	42.5%
34	○	○	かかりつけ医との連携	かかりつけ医と、治療状況・保健指導の内容について連携ができている	55.6%	85.7%	32.3%	50.0%	91.3%	33.3%	75.0%	59.8%
35	○	○	受診状況把握	問い合わせ、レセプトより受診状況を把握している	55.6%	85.7%	25.8%	66.7%	78.3%	33.3%	87.5%	56.3%
36	○	○	記録	保健指導の内容について記録を残している	100.0%	85.7%	45.2%	66.7%	91.3%	66.7%	87.5%	72.4%
37	○	○	データ登録	評価に必要なデータを取得、登録している	88.9%	100.0%	35.5%	83.3%	95.7%	66.7%	87.5%	71.3%
38	○	○	安全管理	安全管理に留意した運営ができている	100.0%	85.7%	38.7%	83.3%	91.3%	66.7%	87.5%	71.3%
39	○	○	個人情報	個人情報を適切に管理している	100.0%	100.0%	45.2%	83.3%	95.7%	66.7%	87.5%	75.9%
40	○	○	チーム内の情報共有	関係者間で情報共有やカンファレンスを実施している	88.9%	85.7%	38.7%	66.7%	91.3%	66.7%	87.5%	69.0%
41	○	○	マニュアル修正	必要時マニュアルの見直しや修正を行っている	66.7%	85.7%	25.8%	50.0%	56.5%	33.3%	50.0%	47.1%
42	○	○	初回情報の登録	中間報告、実績報告のための初回情報(様式O)のデータを収集している	66.7%	85.7%	22.6%	66.7%	78.3%	66.7%	75.0%	56.3%
43	○	○	中間報告の提出	中間報告のデータを収集し、提出している	44.4%	28.6%	19.4%	33.3%	56.5%	66.7%	50.0%	37.9%
44	○	○	中間報告会(仮)	保険者自らも分析をおこない、中間報告会(仮)で報告している	11.1%	28.6%	6.5%	33.3%	47.8%	0.0%	37.5%	24.1%
45	○	○	最終報告会(仮)	最終報告会(仮)に参加している	11.1%	28.6%	9.7%	33.3%	43.5%	33.3%	37.5%	25.3%
46	○	○	改善点の明確化	事業の進捗や評価について共有し改善点を明確にしている	77.8%	85.7%	48.4%	83.3%	69.6%	33.3%	100.0%	66.7%
47	△	○	相談	必要時、医師会や専門家等に相談し助言を得ている	66.7%	85.7%	54.8%	50.0%	82.6%	66.7%	100.0%	70.1%
48	△	○	地域協議会への報告	地域の協議会などで分析結果の報告や改善策の検討を行っている	22.2%	71.4%	12.9%	16.7%	30.4%	33.3%	25.0%	25.3%
49	○	○	広報等	広報等市民への情報提供を行っている。	44.4%	42.9%	61.3%	16.7%	34.8%	33.3%	87.5%	49.4%
50	○	○	次年度計画	次年度の計画策定を行っている	88.9%	85.7%	45.2%	66.7%	87.0%	66.7%	87.5%	70.1%
51	○	○	長期追跡体制	通常業務として、長期的に健診やレセプト情報で評価できる体制を整えている	55.6%	71.4%	19.4%	66.7%	82.6%	33.3%	75.0%	52.9%

