

「特定健診・保健指導」の機会を活用した

「社会生活課題」への気づきと医療機関や地域との連携事業

青字…特定健診・保健指導

赤字…社会的処方

緑字…生活支援

黒字…受診勧奨・重症化予防、医療機関受診

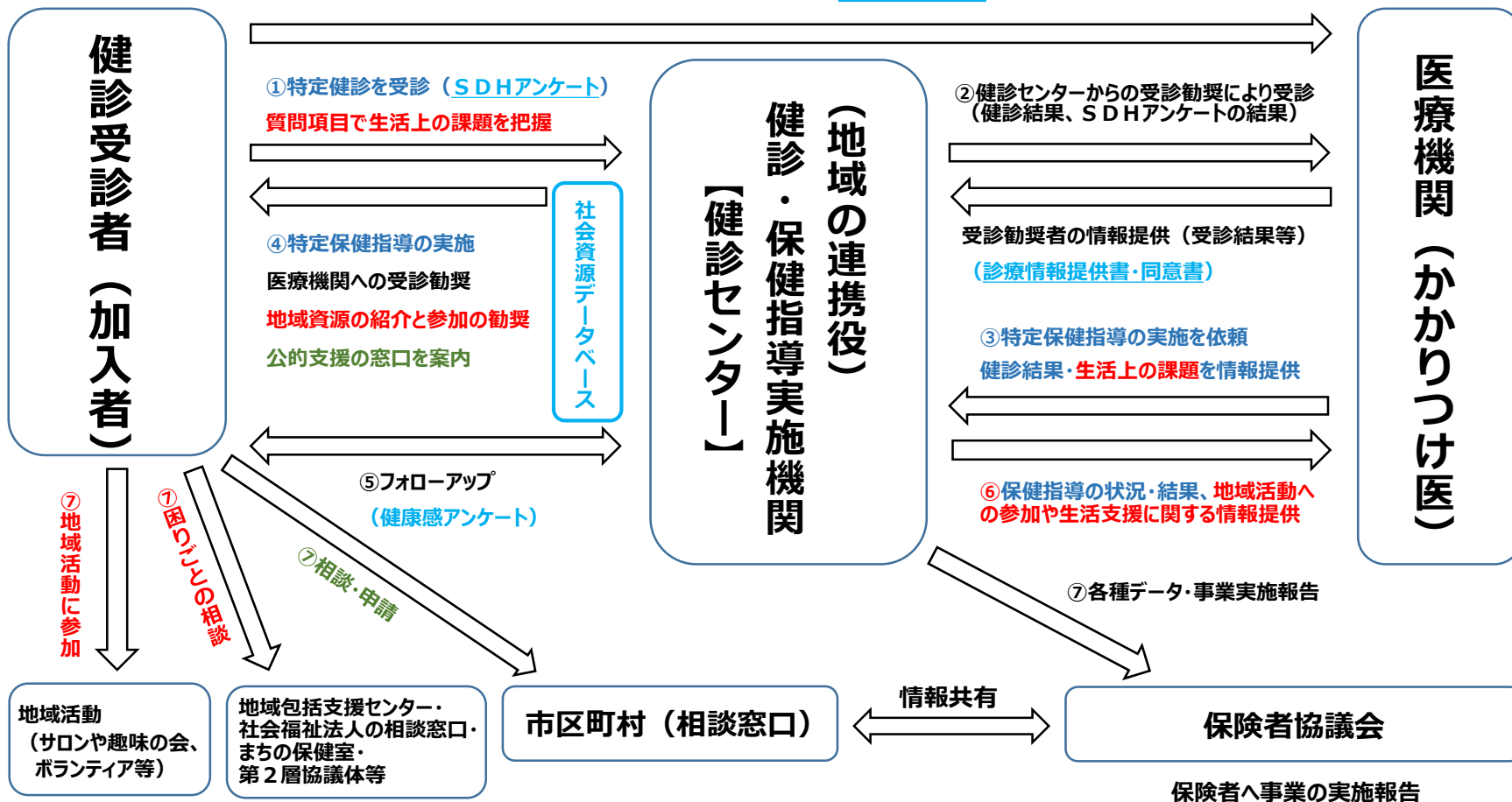
水色…ツール

栃木県保険者協議会

< 事業概要 >

①特定健診（個別）の受診（SDHアンケート） 質問項目で生活上の課題を把握

医療機関受診の際、健診未受診を確認。特定健診（個別）を実施（SDHアンケート） 質問項目で生活上の課題を把握



保険者へ事業の実施報告

地域の醸成と多様な関係づくり

1. 周知・広報活動

- ・地域住民を対象にした「健康の社会的決定要因」に関する周知・啓発
 - 地域住民の理解を深め、色々な形での事業への参加（健診の受診）を促す
- ・モデル事業に関するPR活動
 - 地域住民向けの取り組み紹介と、健診受診（メリット）のPR活動
 - 地域の活動団体や支援者へのPR活動

2. 地域の醸成と関係づくり

- ・「SDH」と「社会的処方」に関する勉強会やシンポジウム
 - 地域の団体や住民を巻き込んでいく
(地域によって色々な「社会的処方」の形があり、それらが地域の特色や文化になって根ざすように)
- ・地域の活動団体や支援者との関係づくり
 - 「SDH」や「リンクワーカー」に関する勉強会の開催（参加者の拡大）
 - ケース検討会議への参加を促す（多様な方達との関係づくり）