

特定健診・特定保健指導 決済情報集計ファイル仕様説明書  
**Version 3.1**

特定健診・特定保健指導データの電子的交換のためのファイル仕様説明書	Version: 3.1
決済情報集計ファイル仕様説明書	2020.3.31

## 目次

1.	はじめに	1
1.1	目的	1
1.2	参考資料	1
2.	文書項目	1
3.	XML仕様	2
3.1	集計情報 (Summary)	4
4.	コード表	4
5.	サンプル XML	5
6.	XMLスキーマ	6

特定健診・特定保健指導データの電子的交換のためのファイル仕様説明書	Version: 3.1
決済情報集計ファイル仕様説明書	2020.3.31

## 修正履歴

2008.4.3 V1.4 より以後の修正履歴

日付	版	修正内容
2008年4月3日	1. 4	厚労省通知と連携して公表。
2009年3月30日	2	他の仕様説明書に合わせてバージョン番号を2に統一。 仕様上の修正はないが、厚労省通知を引用していることを明示。  1.1 説明を適正化。 3 説明を補足。
2017年3月31日	3	<p>■XML仕様上に関する修正</p> <ul style="list-style-type: none"> <li>特定健診情報／特定保健指導情報交換用共通 XML スキーマ(co08_V08.xsd)の「詳細な健診項目コード(別表 8)」「保健指導実施時点コード(別表 11)」「保健指導区分コード(別表 12)」に新規コードを追加</li> </ul> <p>■XML仕様上に関係のない修正</p> <ul style="list-style-type: none"> <li>バージョンを「2」から「3」に修正</li> <li>ファイル名を決済情報集計ファイルに修正</li> <li>1.2参考資料の資料名を修正</li> </ul>
2020年3月31日	3. 1	<p>オンライン資格確認等システムを活用した特定健診情報等の保険者間引継ぎ実施に伴い、加入者を特定するための被保険者証等枝番の項目追加と特定健診情報等の閲覧用ファイルの新規追加に伴う変更内容を反映させた。</p> <p>■XML仕様上に関する修正</p> <p>&lt;被保険者証等枝番の追加に伴う修正&gt;</p> <p>7. XML スキーマ</p> <p>&lt;閲覧用ファイル追加に伴う修正&gt;</p> <p>4. コード表</p> <ul style="list-style-type: none"> <li>表 4 実施区分コード (3:「匿名化済」を明記、5:新規追加、6~9:予備追加)</li> </ul>

特定健診・特定保健指導データの電子的交換のためのファイル仕様説明書	Version: 3.1
決済情報集計ファイル仕様説明書	2020.3.31

# 決済情報集計ファイル仕様説明書

## 1. はじめに

### 1.1 目的

本書は、特定健診データの電子的交換に必要なファイルのうち、特定健診情報、及び、特定保健指導情報の決済情報集計ファイルのXML仕様を定めたものである。これらは、厚生労働省通知「電磁的方法により作成された特定健康診査及び特定保健指導に関する記録の取扱いについて（平成20年3月28日 健発第0328024号、保発第0328003号）」、「電磁的方法により作成された特定健康診査及び特定保健指導に関する記録の様式について（平成20年3月28日 健総発第0328001号、保総発第0328002号）」に提示されている「特定健診機関等の集計情報ファイル」、及び「特定保健指導機関等の集計情報ファイル」に対応する。

### 1.2 参考資料

下記は、この文書で参照している標準仕様及び研究報告書等の名称、バージョン、並びにその説明の一覧である。

- [1] 厚生労働省、「標準的な健診・保健指導プログラム（改定版）」
  - [2] 厚生労働省、「特定健康診査・特定保健指導の円滑な実施に向けた手引き」
  - [3] HL7 Inc, HL7 Version 3 Normative Edition 2006, <http://www.hl7.org/>.
  - [4] XML Schema Part 2: Datatypes, W3C Recommendation, <http://www.w3.org/TR/xmlschema-2/>.
- ※[1]、[2]については、厚生労働省 HP 「特定健診・特定保健指導について」  
<https://www.mhlw.go.jp/stf/seisakunitsuite/bunya/0000161103.html> に公表されている最新版を参照すること。

## 2. 文書項目

特定健診情報、特定保健指導情報の決済情報集計ファイルの項目を表1に示す。

表1 決済情報集計ファイル項目一覧

No	ファイルの記録内容	フィールド名称	記録内容
1	特定健診/特定保健指導集計情報	実施区分	特定健診:「1」を記録。特定保健指導:「2」を記録。
2		特定健診受診者/特定保健指導利用者の総数	特定健診受診者/特定保健指導利用者の総数を記録
3		特定健診の単価/特定保健指導の算定金額の総計	特定健診に係る決済情報の単価(合計)/特定保健指導に係る決済情報の算定金額の集計を記録
4		特定健診受診者/特定保健指導利用者の窓口負担の金額総計	特定健診/特定保健指導に係る決済情報の窓口負担金額(合計)の集計を記録
5		他の検診による負担金額の総計	集合契約において、他の法令に基づく検診(生活機能評価等)を共同実施した場合の、他の検診側で負担する金額(合計)の集計を記録
6		特定健診/特定保健指導の請求金額総計	特定健診/特定保健指導に係る決済情報の請求金額の集計を記録

特定健診・特定保健指導データの電子的交換のためのファイル仕様説明書	Version: 3.1
決済情報集計ファイル仕様説明書	2020.3.31

### 3. XML 仕様

XML 設計における基本方針として、できる限り単純な XML とするが、日付や識別子などのデータ型のモデルは、HL7 CDA R2 形式で記述される特定健診情報/特定保健指導情報ファイルとの整合性を考慮した。また、内容の妥当性の確認のために属性値と内容モデルとの共起制約のチェックが必要になるといった、XML スキーマだけでは単純に記述できないような制約は可能な限り用いないことを方針とした。

本書では、XML 仕様を表 2 に示す表形式で記述する。

「要素名」で示される行は、その表に示される XML 要素名である。この要素の子要素または属性を表中の各行に示す。このとき、灰色に網掛けした行は XML 要素を表し、網掛けされていない行は、属性またはテキスト内容を表す。

「要素/属性」列は、各行が示す項目が XML 要素の場合要素名を、属性の場合は属性名を表す。属性名の前には「@」を付与する。テキスト内容の場合は「テキスト内容」を示す。

「型」列は、「要素」「属性」「テキスト」の 3 種類の値をとり、それぞれ、その行が表す内容が、XML 要素、属性、テキスト内容であることを示す。

多重度は、指定された要素または属性の出現数の最小値と最大値とを「..」の両端に示す形で表現する。最大値に制限がない場合は「\*」（アスタリスク）で示す。例えば、下表 2 の場合、interactionType 要素は、XML 中に 0 または 1 つのみ出現し、sender 要素は、1 つ以上複数個出現することを意味する。なお、多重度は、その項目の上位の項目が出現する場合の多重度となる。例えば下の例では、interactionType 要素の多重度が「0..1」で、その下位項目である code 属性の多重度が「1..1」であるということは、上位項目である interactionType 要素自体は省略することが可能であるが、interactionType 要素が出現する場合には、その下位項目である code 属性も必ず出現することを意味している。

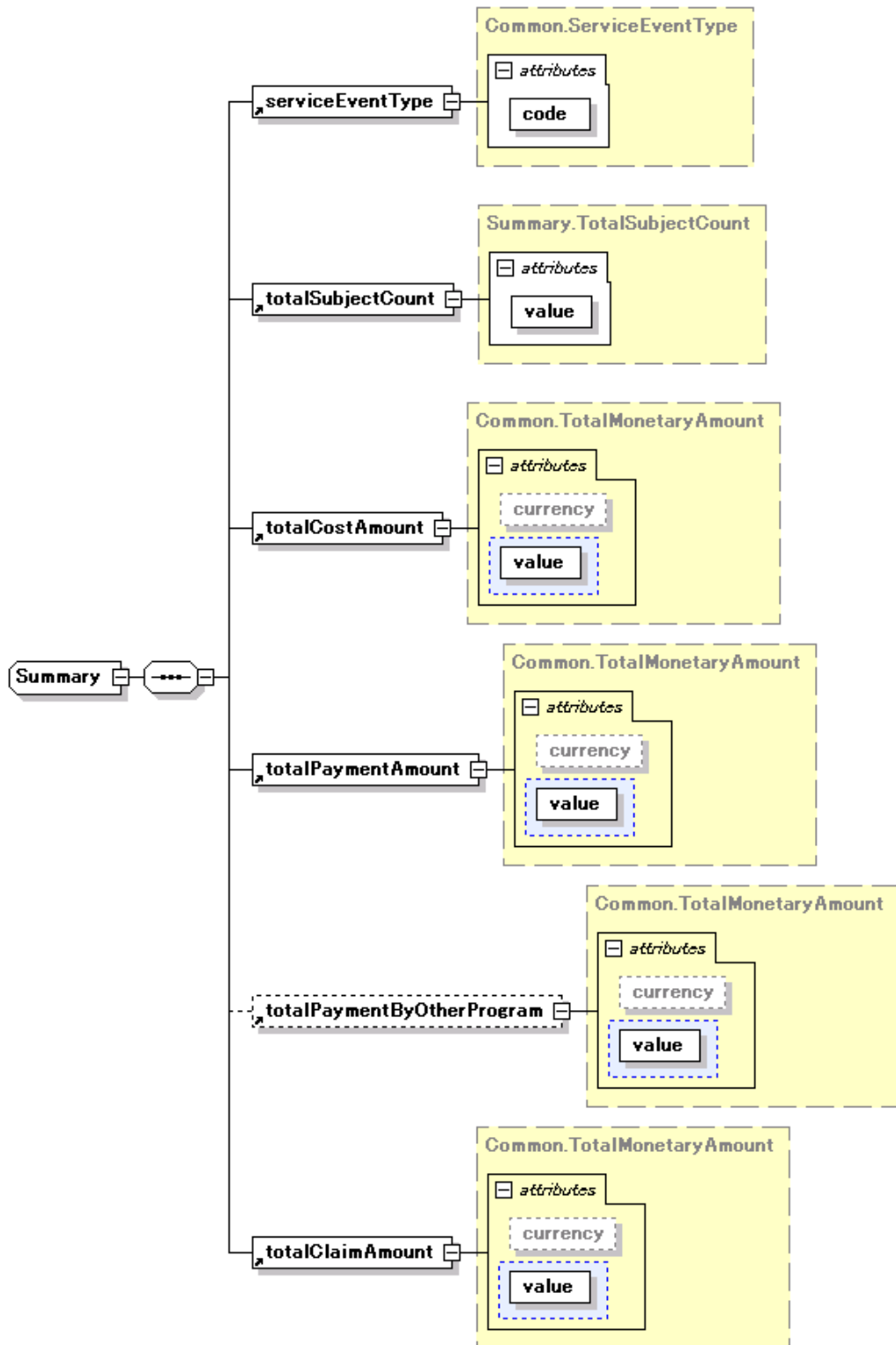
最小多重度が 0 である項目は、その要素または属性が存在しない場合があることを示す。もし記述すべき値がない（または記述すべき値が空文字列）場合には、その要素自体または属性自体を省略しなければならない。要素または属性を出現させて値は空文字列にすることは許可されない。

ここで掲げる表と図は XML タグ仕様の読み方を示すために記載した架空のものであり、本仕様とは無関係のものとして見る必要がある。

表 2 本書における XML 仕様の表記例

要素名		index		
No	要素 / 属性	型	多重度	説明
1.1	interactionType	要素	0..1	種別
1.1.1	@code	属性	1..1	表 2 のコード値
1.2	sender	要素	1..*	送付元機関
1.2.1	id	要素	1..1	送付元機関番号（以下のいずれかを値にとる） 特定健診機関番号・特定保健指導機関番号：半角数字 10 桁 代行機関番号：半角数字 8 桁 保険者番号：半角数字 8 桁以内
1.2.1.1	@root	属性	1..1	機関番号を識別するオブジェクト識別子
1.2.1.2	@extension	属性	1..1	機関番号文字列

本書で定義する XML スキーマ(su08\_V08.xsd)の構造を図 1 に示す。



Generated by XmlSpy

www.altova.com

図 1 XML スキーマの構造

特定健診・特定保健指導データの電子的交換のためのファイル仕様説明書	Version: 3.1
決済情報集計ファイル仕様説明書	2020.3.31

### 3.1 集計情報 (Summary)

特定健診情報／特定保健指導情報の決済情報集計ファイルの XML 仕様を以下に示す。

totalPaymentByOtherProgram 要素は、健診の提出ファイルにおいてのみ使用し、共同実施を行わない場合は省略可能とする。その他のすべての子要素は必須要素であり、多重度は「1..1」となる

また、本規格は、特定健診の結果だけではなく、事業者健診や健康増進法に基づくがん検診といった、他の健診の結果を、事業者や市町村に送付する際にも使用することができる。その場合の実施区分は、「4:他の健診結果の受領分」を指定する。

表 3 集計情報 XML 仕様

型名		summary		
No	要素 / 属性	型	多重度	説明
1	serviceEventType	要素	1..1	実施区分。
1.1	@code	属性	1..1	表 4 のコード値。
2	totalSubjectCount	要素	1..1	このアーカイブに含まれる受診者／利用者の総数。
2.1	@value	属性	1..1	総数を半角数字 6 桁以内で記載。
3	totalCostAmount	要素	1..1	特定健診：このアーカイブに含まれる単価の金額総計。 保健指導：このアーカイブに含まれる算定金額の総計。
3.1	@value	属性	1..1	単価／算定金額の総計を半角数字 9 桁以内で記載。
3.2	@currency	属性	1..1	通貨コード。「JPY」固定。省略可。
4	totalPaymentAmount	要素	1..1	このアーカイブに含まれる窓口支払金額の集計。
4.1	@value	属性	1..1	窓口支払金額の総計を半角数字 9 桁以内で記載。
4.2	@currency	属性	1..1	通貨コード。「JPY」固定。省略可。
5	totalPaymentByOtherProgram	要素	0..1	集合契約において、他の法令に基づく検診（生活機能評価等）を共同実施した場合の、他の検診側で負担する金額（合計）の集計。
5.1	@value	属性	1..1	窓口支払金額の総計を半角数字 9 桁以内で記載。
5.2	@currency	属性	1..1	通貨コード。「JPY」固定。省略可。
6	totalClaimAmount	要素	1..1	このアーカイブに含まれる保険者への請求金額の集計。
6.1	@value	属性	1..1	請求金額の総計を半角数字 9 桁以内で記載。
6.2	@currency	属性	1..1	通貨コード。「JPY」固定。省略可。

### 4. コード表

本 XML で使用するコード表を以下に示す。

表 4 実施区分コード

コード名	コード	内容	備考
実施区分 コード	1	特定健診情報	
	2	特定保健指導情報	
	3	国（支払基金）への実施結果報告（匿名化済）	
	4	他の健診結果の受領分	
	5	国（支払基金）への実績結果報告（匿名化前）	
	6	予備	
	7	予備	
	8	予備	
	9	予備	

特定健診・特定保健指導データの電子的交換のためのファイル仕様説明書	Version: 3.1
決済情報集計ファイル仕様説明書	2020.3.31

## 5. サンプル XML

特定健診情報／特定保健指導情報集計ファイルの XML の例として、下記の内容を示す XML を以下に示す。

表 5 サンプル XML 内容

項目名称	値
実施区分	1 (特定健診情報)
特定健診受診者の総数	100 名
特定健診の単価の金額総計	5,802,457 円
特定健診の窓口支払金額の総計	1,234,567 円
他の健診による負担金額の総計	2,000,000 円
特定健診の請求金額総計	2,567,890 円

```
<?xml version="1.0" encoding="UTF-8"?>
<summary xmlns="http://tokuteikenshin.jp/checkup/2007"
xmlns:xsi="http://www.w3.org/2001/XMLSchema-instance"
xsi:schemaLocation="http://tokuteikenshin.jp/checkup/2007 ./XSD/su08_V08.xsd">
  <!-- 実施区分 -->
  <serviceEventType code="1"/>
  <!-- 特定健診受診者／特定保健指導利用者の総数 (100名の場合) -->
  <totalSubjectCount value="100"/>
  <!-- 特定健診 単価総計／特定保健指導 算定金額総計 (5,802,457円の場合) -->
  <totalCostAmount value="5802457" currency="JPY"/>
  <!-- 特定健診／特定保健指導の窓口支払の金額総計 (1,234,567円の場合) -->
  <totalPaymentAmount value="1234567" currency="JPY"/>
  <!-- 他の検診による負担金額の総計 (2,000,000円の場合) -->
  <totalPaymentByOtherProgram value="2000000" currency="JPY"/>
  <!-- 特定健診／特定保健指導の請求金額総計 (2,567,890円の場合) -->
  <totalClaimAmount value="2567890" currency="JPY"/>
</summary>
```



特定健診・特定保健指導データの電子的交換のためのファイル仕様説明書	Version: 3.1
決済情報集計ファイル仕様説明書	2020.3.31

## 6. XML スキーマ

特定健診情報／特定保健指導情報集計ファイルの XML スキーマ (su08\_V08.xsd) を以下に示す。

```
<?xml version="1.0" encoding="utf-8"?>
<xs:schema xmlns="http://tokuteikenshin.jp/checkup/2007" xmlns:xs="http://www.w3.org/2001/XMLSchema"
targetNamespace="http://tokuteikenshin.jp/checkup/2007" elementFormDefault="qualified"
attributeFormDefault="unqualified">
  <xs:include schemaLocation="co08_V08.xsd"/>
  <!-- Element Definition -->
  <xs:element name="summary" type="Summary"/>
  <xs:element name="totalSubjectCount" type="Summary.TotalSubjectCount"/>
  <xs:element name="totalCostAmount" type="Common.TotalMonetaryAmount"/>
  <xs:element name="totalPaymentAmount" type="Common.TotalMonetaryAmount"/>
  <xs:element name="totalPaymentByOtherProgram" type="Common.TotalMonetaryAmount"/>
  <xs:element name="totalClaimAmount" type="Common.TotalMonetaryAmount"/>
  <!-- ComplexType Definition -->
  <xs:complexType name="Summary">
    <xs:sequence>
      <xs:element ref="serviceEventType"/>
      <xs:element ref="totalSubjectCount"/>
      <xs:element ref="totalCostAmount"/>
      <xs:element ref="totalPaymentAmount"/>
      <xs:element ref="totalPaymentByOtherProgram" minOccurs="0"/>
      <xs:element ref="totalClaimAmount"/>
    </xs:sequence>
  </xs:complexType>
  <xs:complexType name="Summary.TotalSubjectCount">
    <xs:attribute name="value" type="totalCount" use="required"/>
  </xs:complexType>
</xs:schema>
```

特定健診・特定保健指導決済および集計情報共通 XML スキーマ(co08\_V08.xsd)を以下に示す（上記の XML スキーマから読み込まれる）。

```
<?xml version="1.0" encoding="UTF-8"?>
<xs:schema xmlns="http://tokuteikenshin.jp/checkup/2007" xmlns:xs="http://www.w3.org/2001/XMLSchema"
targetNamespace="http://tokuteikenshin.jp/checkup/2007" elementFormDefault="qualified"
attributeFormDefault="unqualified">
  <!-- Element Definition -->
  <xs:element name="birthTime" type="Common.Date"/>
  <xs:element name="agencyAdjudicationResult" type="Common.AgencyAdjudicationResult"/>
  <xs:element name="insurerAdjudicationResult" type="Common.InsurerAdjudicationResult"/>
  <xs:element name="insuranceCard" type="Common.InsuranceCard"/>
  <xs:element name="insurerNumber" type="Common.InsuranceProviderId"/>
  <xs:element name="symbol" type="Common.InsuranceSymbol"/>
  <xs:element name="number" type="Common.InsuranceNumber"/>
  <xs:element name="branchCode" type="Common.InsuranceBranchCode"/>
  <xs:element name="postalCode" type="Common.PostalCode"/>
  <xs:element name="interactionType" type="Common.InteractionType"/>
  <xs:element name="recordDate" type="Common.Date"/>
  <xs:element name="text" type="reasonText"/>
```

```
<xs:element name="amount" type="Common.TotalMonetaryAmount"/>
<xs:element name="rate" type="Common.ChargeRate"/>
<xs:element name="serviceEventType" type="Common.ServiceEventType"/>
<!-- Common Complex Type Definition -->
<!-- 種別 -->
<xs:complexType name="Common.InteractionType">
  <xs:attribute name="code" type="Code.InteractionType" use="required"/>
</xs:complexType>
<!-- 実施区分 -->
<xs:complexType name="Common.ServiceEventType">
  <xs:attribute name="code" type="Code.ServiceEventType" use="required"/>
</xs:complexType>
<!-- 被保険者証情報 -->
<xs:complexType name="Common.InsuranceCard">
  <xs:sequence>
    <xs:element ref="insurerNumber"/>
    <xs:element ref="symbol" minOccurs="0"/>
    <xs:element ref="number"/>
    <xs:element ref="branchCode" minOccurs="0"/>
  </xs:sequence>
</xs:complexType>
<!-- 日付 (YYYYMMDD形式) -->
<xs:complexType name="Common.Date">
  <xs:attribute name="value" type="date" use="required"/>
</xs:complexType>
<!-- 窓口負担情報 -->
<xs:complexType name="Common.ChargeType">
  <xs:choice minOccurs="0">
    <xs:element name="amount" type="Common.ChargeMonetaryAmount"/>
    <xs:element ref="rate"/>
  </xs:choice>
  <xs:attribute name="code" type="Code.ChargeType" use="required"/>
</xs:complexType>
<!-- 自己負担情報 -->
<xs:complexType name="Common.Copayment">
  <xs:choice minOccurs="0">
    <xs:element name="amount" type="Common.ChargeMonetaryAmount"/>
    <xs:element name="rate" type="Common.ChargeRate"/>
  </xs:choice>
  <xs:attribute name="code" type="Code.ChargeTypeForCopayment" use="required"/>
</xs:complexType>
<!-- 窓口負担情報 (保険者負担上限額) -->
<xs:complexType name="Common.MaximumInsuranceLimit">
  <xs:sequence>
    <xs:element name="amount" type="Common.ChargeMonetaryAmount"/>
  </xs:sequence>
  <xs:attribute name="code" type="Code.ChargeTypeForMaximumInsuranceLimit" fixed="4"/>
</xs:complexType>
<!-- 割合 -->
<xs:complexType name="Common.Percentage">
  <xs:attribute name="value" type="percentage" use="required"/>
</xs:complexType>
```

```

        <xs:attribute name="unit" type="Code.Unit" default="%"/>
    </xs:complexType>
    <!-- 負担率情報 -->
    <xs:complexType name="Common.ChargeRate">
        <xs:attribute name="value" type="chargeRate" use="required"/>
        <xs:attribute name="unit" type="Code.Unit" default="%"/>
    </xs:complexType>
    <!-- 住所情報 -->
    <xs:complexType name="Common.Address" mixed="true">
        <xs:sequence>
            <xs:element ref="postalCode"/>
        </xs:sequence>
    </xs:complexType>
    <!-- 郵便番号 -->
    <xs:simpleType name="Common.PostalCode">
        <xs:restriction base="xs:string">
            <xs:pattern value="[0-9]{3}-[0-9]{4}"/>
        </xs:restriction>
    </xs:simpleType>
    <!-- 受診情報 -->
    <xs:complexType name="Common.Encounter">
        <xs:sequence>
            <xs:element ref="serviceEventType"/>
        </xs:sequence>
    </xs:complexType>
    <!-- 健診機関・保健指導機関情報 -->
    <xs:complexType name="Common.CheckupProvider">
        <xs:sequence>
            <xs:element name="id" type="Common.CheckupProviderId"/>
        </xs:sequence>
    </xs:complexType>
    <!-- 識別子情報 -->
    <xs:complexType name="Common.InstanceIdentifier">
        <xs:attribute name="root" type="oid" use="required"/>
        <xs:attribute name="extension" type="xs:string" use="required"/>
    </xs:complexType>
    <!-- 被保険者証記号 -->
    <xs:complexType name="Common.InsuranceSymbol">
        <xs:attribute name="root" type="insuranceSymbolOid" use="required"/>
        <xs:attribute name="extension" type="extensionFor InsuranceNumberOr InsuranceSymbol"
    use="required"/>
    </xs:complexType>
    <!-- 被保険者証番号 -->
    <xs:complexType name="Common.InsuranceNumber">
        <xs:attribute name="root" type="insuranceNumberOid" use="required"/>
        <xs:attribute name="extension" type="extensionFor InsuranceNumberOr InsuranceSymbol"
    use="required"/>
    </xs:complexType>
    <!-- 被保険者証枝番 -->
    <xs:complexType name="Common.InsuranceBranchCode">
        <xs:attribute name="root" type="insuranceBranchCodeOid" use="required"/>
    
```

```

        <xs:attribute name="extension" type="extensionForInsuranceBranchCode" use="required"/>
    </xs:complexType>
    <!-- 保険者番号 -->
    <xs:complexType name="Common. InsuranceProviderId">
        <xs:attribute name="root" type="insuranceProviderOid" use="required"/>
        <xs:attribute name="extension" type="insuranceProviderId" use="required"/>
    </xs:complexType>
    <!-- 健診機関・保健指導機関番号 -->
    <xs:complexType name="Common. CheckupProviderId">
        <xs:attribute name="root" type="checkupProviderOid" use="required"/>
        <xs:attribute name="extension" type="checkupProviderId" use="required"/>
    </xs:complexType>
    <!-- 受診券番号 -->
    <xs:complexType name="Common. CheckupCardId">
        <xs:attribute name="root" type="checkupCardOid" use="required"/>
        <xs:attribute name="extension" type="consultationCardId" use="required"/>
    </xs:complexType>
    <!-- 利用券番号 -->
    <xs:complexType name="Common. HealthGuidanceCardId">
        <xs:attribute name="root" type="healthGuidanceCardOid" use="required"/>
        <xs:attribute name="extension" type="consultationCardId" use="required"/>
    </xs:complexType>
    <!-- 金額 -->
    <xs:complexType name="Common. MonetaryAmount">
        <xs:attribute name="value" type="xs:integer" use="required"/>
        <xs:attribute name="currency" type="Code. Currency" default="JPY"/>
    </xs:complexType>
    <!-- 総額(9桁以内) -->
    <xs:complexType name="Common. TotalMonetaryAmount">
        <xs:complexContent>
            <xs:restriction base="Common. MonetaryAmount">
                <xs:attribute name="value" type="totalMonetaryAmount" use="required"/>
            </xs:restriction>
        </xs:complexContent>
    </xs:complexType>
    <!-- 窓口負担金額 -->
    <xs:complexType name="Common. Payment">
        <xs:sequence>
            <xs:element name="amount" type="Common. ChargeMonetaryAmount"/>
        </xs:sequence>
    </xs:complexType>
    <!-- 負担費用(6桁) -->
    <xs:complexType name="Common. ChargeMonetaryAmount">
        <xs:attribute name="value" type="chargeMonetaryAmount" use="required"/>
        <xs:attribute name="currency" type="Code. Currency" default="JPY"/>
    </xs:complexType>
    <!-- コード化値 -->
    <xs:complexType name="Common. CodedValue">
        <xs:attribute name="code" type="codedSimpleValue" use="required"/>
        <xs:attribute name="codeSystem" type="oid" use="required"/>
    </xs:complexType>
    
```

```

<!-- 男女区分 -->
<xs:complexType name="Common. AdministrativeGender">
  <xs:attribute name="code" type="Code. AdministrativeGender" use="required"/>
</xs:complexType>
<!-- 受診者・利用者氏名 -->
<xs:complexType name="Common. PersonName" mixed="true"/>
<!-- 処理結果 -->
<xs:complexType name="Common. AdjudicationResultBase" abstract="true">
  <xs:sequence>
    <xs:element ref="interactionType"/>
    <xs:element ref="recordDate"/>
  </xs:sequence>
</xs:complexType>
<!-- 保険者処理結果 -->
<xs:complexType name="Common. InsurerAdjudicationResult">
  <xs:complexContent>
    <xs:extension base="Common. AdjudicationResultBase">
      <xs:sequence>
        <xs:element name="reason" type="Common. MalpracticeReason"/>
      </xs:sequence>
    </xs:extension>
  </xs:complexContent>
</xs:complexType>
<!-- 代行機関処理結果 -->
<xs:complexType name="Common. AgencyAdjudicationResult">
  <xs:complexContent>
    <xs:extension base="Common. AdjudicationResultBase">
      <xs:sequence>
        <xs:element name="reason" type="Common. ErrorReason"/>
      </xs:sequence>
    </xs:extension>
  </xs:complexContent>
</xs:complexType>
<!-- 返戻理由 -->
<xs:complexType name="Common. ErrorReason">
  <xs:sequence>
    <xs:element ref="text" minOccurs="0"/>
  </xs:sequence>
  <xs:attribute name="code" type="Code. ErrorCode"/>
</xs:complexType>
<!-- 過誤返戻理由 -->
<xs:complexType name="Common. MalpracticeReason">
  <xs:sequence>
    <xs:element ref="text" minOccurs="0"/>
  </xs:sequence>
  <xs:attribute name="code" type="Code. MalpracticeCode"/>
</xs:complexType>
<!-- 期間情報 -->
<xs:complexType name="Common. IntervalPointInTime">
  <xs:sequence>
    <xs:element name="high" type="Common. Date"/>
  </xs:sequence>

```

```

        </xs:sequence>
    </xs:complexType>
    <!-- 単価情報 -->
    <xs:complexType name="Common.UnitPrice">
        <xs:sequence>
            <xs:element ref="amount"/>
        </xs:sequence>
    </xs:complexType>
    <!-- 健診項目別単価情報（詳細な健診） -->
    <xs:complexType name="Common.UnitPriceWithDetailObservation">
        <xs:complexContent>
            <xs:extension base="Common.UnitPrice">
                <xs:sequence>
                    <xs:element name="observation" type="Common.DetailObservation"/>
                </xs:sequence>
            </xs:extension>
        </xs:complexContent>
    </xs:complexType>
    <!-- 健診項目別単価情報（追加健診） -->
    <xs:complexType name="Common.UnitPriceWithOtherObservation">
        <xs:complexContent>
            <xs:extension base="Common.UnitPrice">
                <xs:sequence>
                    <xs:element name="observation" type="Common.OtherObservation" minOccurs="0"/>
                </xs:sequence>
            </xs:extension>
        </xs:complexContent>
    </xs:complexType>
    <!-- 健診項目（詳細な健診） -->
    <xs:complexType name="Common.DetailObservation">
        <xs:attribute name="code" type="Code.DetailObservationCode" use="required"/>
    </xs:complexType>
    <!-- 健診項目（追加健診） -->
    <xs:complexType name="Common.OtherObservation">
        <xs:attribute name="code" type="codedSimpleValue" use="required"/>
        <xs:attribute name="codeSystem" type="observationCodeSystemOid" use="required"/>
    </xs:complexType>
    <!-- Common SimpleType Definition -->
    <xs:simpleType name="codedSimpleValue">
        <xs:restriction base="xs:token">
            <xs:pattern value="[^\s]"/>
        </xs:restriction>
    </xs:simpleType>
    <!-- OID -->
    <xs:simpleType name="oid">
        <xs:restriction base="xs:string">
            <xs:pattern value="[0-2](¥.(0|[1-9][0-9]*))*"/>
        </xs:restriction>
    </xs:simpleType>
    <!-- 日付（YYYYMMDD形式） -->
    <xs:simpleType name="date">
    
```

```

        <xs:restriction base="xs:string">
            <xs:pattern value="([1-9][0-9][0-9][0-9])((0[1-9])|(1[0-2]))((0[0-2][0-9])|(3[01]))"/>
        </xs:restriction>
    </xs:simpleType>
    <!-- 特定健診機関番号、特定保健指導機関番号 -->
    <xs:simpleType name="checkupProviderId">
        <xs:restriction base="xs:string">
            <xs:pattern value="[0-9]{10}" />
        </xs:restriction>
    </xs:simpleType>
    <!-- 保険者番号 -->
    <xs:simpleType name="insuranceProviderId">
        <xs:restriction base="xs:string">
            <xs:pattern value="[0-9]{0,8}" />
        </xs:restriction>
    </xs:simpleType>
    <!-- 代行機関番号 -->
    <xs:simpleType name="agencyProviderId">
        <xs:restriction base="xs:string">
            <xs:pattern value="[0-9]{8}" />
        </xs:restriction>
    </xs:simpleType>
    <!-- 特定健診機関番号、特定保健指導機関番号、代行機関番号、保険者番号 -->
    <xs:simpleType name="senderId">
        <xs:union memberTypes="checkupProviderId insuranceProviderId agencyProviderId" />
    </xs:simpleType>
    <!-- 特定健診機関番号、特定保健指導機関番号、代行機関番号、保険者番号 -->
    <xs:simpleType name="receiverId">
        <xs:union memberTypes="checkupProviderId insuranceProviderId agencyProviderId" />
    </xs:simpleType>
    <!-- 送信機関OID -->
    <xs:simpleType name="senderOid">
        <xs:union memberTypes="checkupProviderOid insuranceProviderOid agencyProviderOid" />
    </xs:simpleType>
    <!-- 受信機関OID -->
    <xs:simpleType name="receiverOid">
        <xs:union memberTypes="checkupProviderOid insuranceProviderOid agencyProviderOid
    localGovernmentOid" />
    </xs:simpleType>
    <!-- 健診・保健指導機関番号OID -->
    <xs:simpleType name="checkupProviderOid">
        <xs:restriction base="oid">
            <xs:enumeration value="1.2.392.200119.6.102" />
        </xs:restriction>
    </xs:simpleType>
    <!-- 保険者番号OID -->
    <xs:simpleType name="insuranceProviderOid">
        <xs:restriction base="oid">
            <xs:enumeration value="1.2.392.200119.6.101" />
        </xs:restriction>
    </xs:simpleType>
    
```

```
<!-- 代行機関番号OID -->
<xs:simpleType name="agencyProviderOid">
  <xs:restriction base="oid">
    <xs:enumeration value="1.2.392.200119.6.103"/>
  </xs:restriction>
</xs:simpleType>
<!-- 地方公共団体コードOID -->
<xs:simpleType name="localGovernmentOid">
  <xs:restriction base="oid">
    <xs:enumeration value="1.2.392.200119.6.105"/>
  </xs:restriction>
</xs:simpleType>
<!-- 被保険者証記号等OID -->
<xs:simpleType name="insuranceSymbolOid">
  <xs:restriction base="oid">
    <xs:enumeration value="1.2.392.200119.6.204"/>
  </xs:restriction>
</xs:simpleType>
<!-- 被保険者証番号等OID -->
<xs:simpleType name="insuranceNumberOid">
  <xs:restriction base="oid">
    <xs:enumeration value="1.2.392.200119.6.205"/>
  </xs:restriction>
</xs:simpleType>
<!-- 被保険者証枝番等OID -->
<xs:simpleType name="insuranceBranchCodeOid">
  <xs:restriction base="oid">
    <xs:enumeration value="1.2.392.200119.6.211"/>
  </xs:restriction>
</xs:simpleType>
<!-- 受診券整理番号OID -->
<xs:simpleType name="checkupCardOid">
  <xs:restriction base="oid">
    <xs:enumeration value="1.2.392.200119.6.209"/>
  </xs:restriction>
</xs:simpleType>
<!-- 利用券整理番号OID -->
<xs:simpleType name="healthGuidanceCardOid">
  <xs:restriction base="oid">
    <xs:enumeration value="1.2.392.200119.6.210"/>
  </xs:restriction>
</xs:simpleType>
<!-- 健診項目コード体系OID -->
<xs:simpleType name="observationCodeSystemOid">
  <xs:restriction base="oid">
    <xs:enumeration value="1.2.392.200119.6.1005"/>
  </xs:restriction>
</xs:simpleType>
<!-- 受診券番号、利用券番号 -->
<xs:simpleType name="consultationCardId">
  <xs:restriction base="xs:string">
```



```
<xs:pattern value="[0-9]{11}" />
</xs:restriction>
</xs:simpleType>
<!-- 総計(6桁以内) -->
<xs:simpleType name="totalCount">
  <xs:restriction base="xs:integer">
    <xs:minInclusive value="0" />
    <xs:maxInclusive value="999999" />
  </xs:restriction>
</xs:simpleType>
<!-- 総合計(8桁以内) -->
<xs:simpleType name="grandTotalCount">
  <xs:restriction base="xs:integer">
    <xs:minInclusive value="0" />
    <xs:maxInclusive value="99999999" />
  </xs:restriction>
</xs:simpleType>
<!-- ポイント数(4桁以内) -->
<xs:simpleType name="pointCount">
  <xs:restriction base="xs:integer">
    <xs:minInclusive value="0" />
    <xs:maxInclusive value="9999" />
  </xs:restriction>
</xs:simpleType>
<!-- 窓口負担金額(6桁) -->
<xs:simpleType name="chargeMonetaryAmount">
  <xs:restriction base="xs:string">
    <xs:pattern value="[0-9]{6}" />
  </xs:restriction>
</xs:simpleType>
<!-- 合計金額(9桁以内) -->
<xs:simpleType name="totalMonetaryAmount">
  <xs:restriction base="xs:integer">
    <xs:minInclusive value="0" />
    <xs:maxInclusive value="999999999" />
  </xs:restriction>
</xs:simpleType>
<!-- 被保険者記号・番号(20文字以内) -->
<xs:simpleType name="extensionForInsuranceNumberOrInsuranceSymbol">
  <xs:restriction base="xs:string">
    <xs:maxLength value="20" />
  </xs:restriction>
</xs:simpleType>
<!-- 被保険者枝番(2文字) -->
<xs:simpleType name="extensionForInsuranceBranchCode">
  <xs:restriction base="xs:string">
    <xs:pattern value="[0-9]{2}" />
  </xs:restriction>
</xs:simpleType>
<!-- 理由テキスト(100文字以内) -->
<xs:simpleType name="reasonText">
```

```
<xs:restriction base="xs:string">
  <xs:maxLength value="100"/>
</xs:restriction>
</xs:simpleType>
<!-- 窓口負担率(6桁) -->
<xs:simpleType name="chargeRate">
  <xs:restriction base="xs:string">
    <xs:pattern value="[0-9]{6}"/>
  </xs:restriction>
</xs:simpleType>
<!-- 割合(3桁) -->
<xs:simpleType name="percentage">
  <xs:restriction base="xs:integer">
    <xs:minInclusive value="0"/>
    <xs:maxInclusive value="100"/>
  </xs:restriction>
</xs:simpleType>
<!-- Coded Value Deifinition -->
<!-- 種別コード(別表1) -->
<xs:simpleType name="Code.InteractionType">
  <xs:restriction base="codedSimpleValue">
    <xs:enumeration value="1"/>
    <xs:enumeration value="2"/>
    <xs:enumeration value="3"/>
    <xs:enumeration value="4"/>
    <xs:enumeration value="5"/>
    <xs:enumeration value="6"/>
    <xs:enumeration value="7"/>
    <xs:enumeration value="8"/>
    <xs:enumeration value="9"/>
    <xs:enumeration value="10"/>
    <xs:enumeration value="11"/>
    <xs:enumeration value="12"/>
    <xs:enumeration value="13"/>
    <xs:enumeration value="14"/>
    <xs:enumeration value="15"/>
    <xs:enumeration value="16"/>
    <xs:enumeration value="17"/>
    <xs:enumeration value="18"/>
    <xs:enumeration value="19"/>
    <xs:enumeration value="20"/>
  </xs:restriction>
</xs:simpleType>
<!-- 実施区分コード(別表3) -->
<xs:simpleType name="Code.ServiceEventType">
  <xs:restriction base="codedSimpleValue">
    <xs:enumeration value="1"/>
    <xs:enumeration value="2"/>
    <xs:enumeration value="3"/>
    <xs:enumeration value="4"/>
    <xs:enumeration value="5"/>
  </xs:restriction>
</xs:simpleType>
```

```
<xs:enumeration value="6"/>
<xs:enumeration value="7"/>
<xs:enumeration value="8"/>
<xs:enumeration value="9"/>
</xs:restriction>
</xs:simpleType>
<!-- 男女区分コード(別表4) -->
<xs:simpleType name="Code.AdministrativeGender">
  <xs:restriction base="codedSimpleValue">
    <xs:enumeration value="1"/>
    <xs:enumeration value="2"/>
  </xs:restriction>
</xs:simpleType>
<!-- 窓口負担コード(別表6) -->
<xs:simpleType name="Code.ChargeType">
  <xs:restriction base="codedSimpleValue">
    <xs:enumeration value="1"/>
    <xs:enumeration value="2"/>
    <xs:enumeration value="3"/>
    <xs:enumeration value="4"/>
  </xs:restriction>
</xs:simpleType>
<!-- 窓口負担コード 自己負担のみ(別表6) -->
<xs:simpleType name="Code.ChargeTypeForCopayment">
  <xs:restriction base="codedSimpleValue">
    <xs:enumeration value="1"/>
    <xs:enumeration value="2"/>
    <xs:enumeration value="3"/>
  </xs:restriction>
</xs:simpleType>
<!-- 窓口負担コード 保険者負担上限額のみ(別表6) -->
<xs:simpleType name="Code.ChargeTypeForMaximumInsuranceLimit">
  <xs:restriction base="codedSimpleValue">
    <xs:enumeration value="4"/>
  </xs:restriction>
</xs:simpleType>
<!-- 請求区分コード(別表7) -->
<xs:simpleType name="Code.ClaimType">
  <xs:restriction base="codedSimpleValue">
    <xs:enumeration value="1"/>
    <xs:enumeration value="2"/>
    <xs:enumeration value="3"/>
    <xs:enumeration value="4"/>
    <xs:enumeration value="5"/>
  </xs:restriction>
</xs:simpleType>
<!-- 詳細な健診項目コード(別表8) -->
<xs:simpleType name="Code.DetailObservationCode">
  <xs:restriction base="codedSimpleValue">
    <xs:enumeration value="1"/>
    <xs:enumeration value="2"/>
```

```
<xs:enumeration value="3"/>
<xs:enumeration value="4"/>
</xs:restriction>
</xs:simpleType>
<!-- 返戻理由コード(別表9) -->
<xs:simpleType name="Code.ErrorCode">
  <xs:restriction base="codedSimpleValue">
    <xs:enumeration value="01"/>
    <xs:enumeration value="02"/>
    <xs:enumeration value="03"/>
    <xs:enumeration value="04"/>
    <xs:enumeration value="05"/>
    <xs:enumeration value="06"/>
    <xs:enumeration value="07"/>
    <xs:enumeration value="08"/>
    <xs:enumeration value="09"/>
  </xs:restriction>
</xs:simpleType>
<!-- 過誤返戻理由コード(別表10) -->
<xs:simpleType name="Code.MalpracticeCode">
  <xs:restriction base="codedSimpleValue">
    <xs:enumeration value="01"/>
    <xs:enumeration value="02"/>
    <xs:enumeration value="03"/>
    <xs:enumeration value="04"/>
    <xs:enumeration value="05"/>
    <xs:enumeration value="06"/>
    <xs:enumeration value="07"/>
    <xs:enumeration value="08"/>
    <xs:enumeration value="09"/>
  </xs:restriction>
</xs:simpleType>
<!-- 保健指導実施時点コード(別表11) -->
<xs:simpleType name="Code.HealthGuidanceTiming">
  <xs:restriction base="codedSimpleValue">
    <xs:enumeration value="1"/>
    <xs:enumeration value="2"/>
    <xs:enumeration value="3"/>
    <xs:enumeration value="4"/>
    <xs:enumeration value="5"/>
  </xs:restriction>
</xs:simpleType>
<!-- 保健指導区分コード(別表12) -->
<xs:simpleType name="Code.HealthGuidanceLevel">
  <xs:restriction base="codedSimpleValue">
    <xs:enumeration value="1"/>
    <xs:enumeration value="2"/>
    <xs:enumeration value="3"/>
    <xs:enumeration value="4"/>
  </xs:restriction>
</xs:simpleType>
```

```
<!-- 窓口負担徴収コード(別表14) -->  
<xs:simpleType name="Code.HealthGuidancePaymentStatus">  
  <xs:restriction base="codedSimpleValue">  
    <xs:enumeration value="1"/>  
    <xs:enumeration value="2"/>  
  </xs:restriction>  
</xs:simpleType>  
<!-- 委託料単価区分(別表15) -->  
<xs:simpleType name="Code.CommissionType">  
  <xs:restriction base="codedSimpleValue">  
    <xs:enumeration value="1"/>  
    <xs:enumeration value="2"/>  
  </xs:restriction>  
</xs:simpleType>  
<!-- 通貨コード -->  
<xs:simpleType name="Code.Currency">  
  <xs:restriction base="codedSimpleValue">  
    <xs:enumeration value="JPY"/>  
  </xs:restriction>  
</xs:simpleType>  
<!-- 単位コード -->  
<xs:simpleType name="Code.Unit">  
  <xs:restriction base="codedSimpleValue">  
    <xs:enumeration value=""/>  
  </xs:restriction>  
</xs:simpleType>  
</xs:schema>
```

特定健診・特定保健指導データの電子的交換のためのファイル仕様説明書	Version: 3.1
決済情報集計ファイル仕様説明書	2020.3.31

本説明文書は、H18年度厚生労働科学研究費補助金・循環器疾患等生活習慣病対策総合研究事業（生活習慣病）：疾病予防サービスの制度に関する研究班の分担研究班「健診データの整備に関する検討(分担研究者：大江和彦)」により作成されました。

また、本説明文書が対象としている特定健診データの標準的電子データ規格は、上記の厚生労働科学研究班のメンバーのほか、下記の厚生労働省「標準的な健診・保健指導の在り方に関する検討会/健診分科会/電子的管理WG（座長：大江和彦）」、保健医療福祉情報システム工業会、日本HL7協会有志、およびここに記載していない多くの方々の献身的な貢献により検討された成果に基づいています。

#### 標準的な健診・保健指導の在り方に関する検討会/健診分科会/電子的管理WG

大江和彦 東京大学大学院医学系研究科  
 奥 真也 東京大学医学部  
 窪寺 健 (株)NTTデータ  
 小林祐一 HOYA グループ総括産業医  
 酒巻哲夫 群馬大学医学部  
 松田晋哉 産業医科大学  
 吉田勝美 聖マリアンナ医科大学  
 渡辺清明 国際医療福祉大学

#### 保健医療情報システム工業会・HL7協会

大島 義光 (株)日立製作所  
 大林 正晴 (株)管理工学研究所  
 香川 正幸 富士通(株)  
 小西 由貴範 (株)ケーアイエス  
 田中 教子 (株)ケーアイエス  
 平井 正明 日本光電工業(株)  
 橋本 大輔 (株)テクノロジックアート  
 村上 英 東芝住電医療情報システムズ(株)

#### その他大学関係等

新田見 有紀 東京大学医学部附属病院  
 星本 弘之 東京大学医学部附属病院  
 山本 隆一 東京大学大学院情報学環

特定健診・特定保健指導データの電子的交換のためのファイル仕様説明書	Version: 3.1
決済情報集計ファイル仕様説明書	2020.3.31

## Ver2

本説明文書は、厚生労働省保険局総務課医療費適正化対策推進室により修正されました。また、下記、「第二期における特定健診・保健指導の円滑な実施に向けたシステム改修に係る特定健康診査・特定保健指導情報ファイル仕様説明書の修正作業班」のメンバーや、ここに記載していない多くの方々の献身的な貢献により検討された成果に基づいています。

特定健康診査・特定保健指導情報ファイル仕様説明書の修正作業班

## Ver3

本説明文書は、厚生労働省保険局医療介護連携政策課データヘルス・医療費適正化対策推進室により修正されました。また、「保険者による健診・保健指導等に関する検討会」の下に設置された「実務担当者による特定健診・特定保健指導に関するワーキンググループ」の作業班メンバーや、ここに記載していない多くの方々の献身的な貢献により検討された成果に基づいています。

実務担当者による特定健診・特定保健指導に関するワーキンググループ作業班

### Ver3.1

本説明文書は、オンライン資格確認等システムを活用した特定健診情報等の保険者間の引継ぎ等の開始（2021年3月予定）に対応するため、厚生労働省保険局医療介護連携政策課医療費適正化対策推進室が修正を行いました。

また、「保険者による健診・保健指導等に関する検討会」の下に設置された「実務担当者による特定健診・特定保健指導に関するワーキンググループ」の構成員や、ここに記載していない多くの方々の献身的な貢献により検討された成果に基づいています。

なお、本文中に記載している通知の最新版については厚生労働省ホームページ

<https://www.mhlw.go.jp/stf/seisakunitsuite/bunya/0000161103.html> に掲載しておりますので、適宜読み替えて運用していただくようお願いいたします。