

2017年度 特定健康診査・特定保健指導の
実施状況について【概要】

特定健診・特定保健指導の実施状況

○ 特定健診・保健指導の実施率は、施行(2008年度)から10年経過し、着実に向上しているが、目標（特定健診70%以上保健指導45%以上）とは依然かい離があり、更なる実施率の向上に向けた取組が必要である。

〔特定健診〕 受診者数 2,019万人（2008年度） → **2,858万人（2017年度）**
 実施率 38.9% → **53.1%**
 〔特定保健指導〕 終了者数 30.8万人（2008年度） → **95.9万人（2017年度）**
 実施率 7.7% → **19.5%**

○ 保険者機能の責任を明確にする観点から、厚生労働省において、全保険者の特定健診・保健指導の実施率を2017年度実施分から公表する。

	特定健診			特定保健指導の対象者		特定保健指導の終了者	
	対象者数	受診者数	実施率	対象者数	対象者割合	終了者数	実施率
2017年度	53,876,463	28,582,798	53.1%	4,918,207	17.2%	959,076	19.5%
2016年度	53,597,034	27,559,428	51.4%	4,690,793	17.0%	881,183	18.8%
2015年度	53,960,721	27,058,105	50.1%	4,530,158	16.7%	792,655	17.5%（注）
2014年度	53,847,427	26,163,456	48.6%	4,403,850	16.8%	783,118	17.8%
2013年度	53,267,875	25,374,874	47.6%	4,295,816	16.9%	759,982	17.7%
2012年度	52,806,123	24,396,035	46.2%	4,317,834	17.7%	707,558	16.4%
2011年度	52,534,157	23,465,995	44.7%	4,271,235	18.2%	642,819	15.0%
2010年度	52,192,070	22,546,778	43.2%	4,125,690	18.3%	540,942	13.1%
2009年度	52,211,735	21,588,883	41.3%	4,086,952	18.9%	503,712	12.3%
2008年度	51,919,920	20,192,502	38.9%	4,010,717	19.9%	308,222	7.7%

（注）2015年度の特定保健指導の実施率の低下は、全国健康保険協会において、不審通信への対処のため、約1年間、協会けんぽのシステムについて、ネットワーク接続を遮断したこと等により、健診結果のデータをシステムに効率的に登録することができず、初回面接の件数が大きく落ち込んだことが影響している。

特定健診・特定保健指導の実施状況（保険者種別推移）

（１）特定健診の保険者種別の実施率

※上段（ ）内は、2017年度保険者数
下段（ ）内は、2017年度特定健診対象者数

	総数 (3,373保険者) (5,388万人)	市町村国保 (1,738保険者) (1,985万人)	国保組合 (163保険者) (142万人)	全国健康保険協会 (1保険者) (1,671万人)	船員保険 (1保険者) (5万人)	健保組合 (1,385保険者) (1,235万人)	共済組合 (85保険者) (348万人)
2017年度	53.1%	37.2%	48.7%	49.3%	35.8%	77.3%	77.9%
2016年度	51.4%	36.6%	47.5%	47.4%	48.5%	75.2%	76.7%
2015年度	50.1%	36.3%	46.7%	45.6%	46.8%	73.9%	75.8%
2014年度	48.6%	35.3%	45.5%	43.4%	40.9%	72.5%	74.2%
2013年度	47.6%	34.2%	44.0%	42.6%	40.1%	71.8%	73.7%
2012年度	46.2%	33.7%	42.6%	39.9%	38.9%	70.1%	72.7%
2011年度	44.7%	32.7%	40.6%	36.9%	35.3%	69.2%	72.4%
2010年度	43.2%	32.0%	38.6%	34.5%	34.7%	67.3%	70.9%
2009年度	41.3%	31.4%	36.1%	31.3%	32.1%	65.0%	68.1%
2008年度	38.9%	30.9%	31.8%	30.1%	22.8%	59.5%	59.9%

（２）特定保健指導の保険者種別の実施率

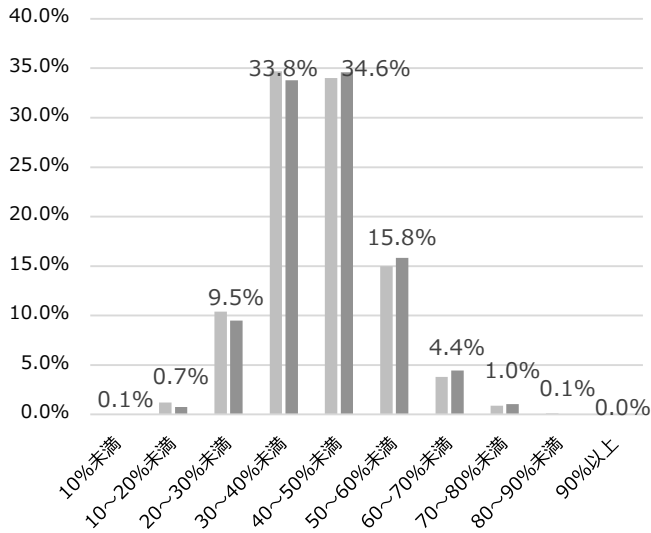
※（ ）内は、2017年度特定保健指導対象者数

	総数 (492万人)	市町村国保 (87万人)	国保組合 (13万人)	全国健康保険協会 (161万人)	船員保険 (0.8万人)	健保組合 (178万人)	共済組合 (51万人)
2017年度	19.5%	25.6%	9.3%	13.2%	6.8%	21.4%	25.5%
2016年度	18.8%	24.7%	9.1%	14.2%	7.2%	19.2%	23.2%
2015年度	17.5%	23.6%	8.9%	12.6%（注）	6.9%	18.2%	19.6%
2014年度	17.8%	23.0%	9.1%	14.8%	5.9%	17.7%	18.1%
2013年度	17.7%	22.5%	9.0%	15.3%	7.1%	18.0%	15.7%
2012年度	16.4%	19.9%	9.5%	12.8%	6.3%	18.1%	13.7%
2011年度	15.0%	19.4%	8.3%	11.5%	6.5%	16.7%	10.6%
2010年度	13.1%	19.3%	7.7%	7.4%	6.3%	14.5%	8.7%
2009年度	12.3%	19.5%	5.5%	7.3%	5.8%	12.2%	7.9%
2008年度	7.7%	14.1%	2.4%	3.1%	6.6%	6.8%	4.2%

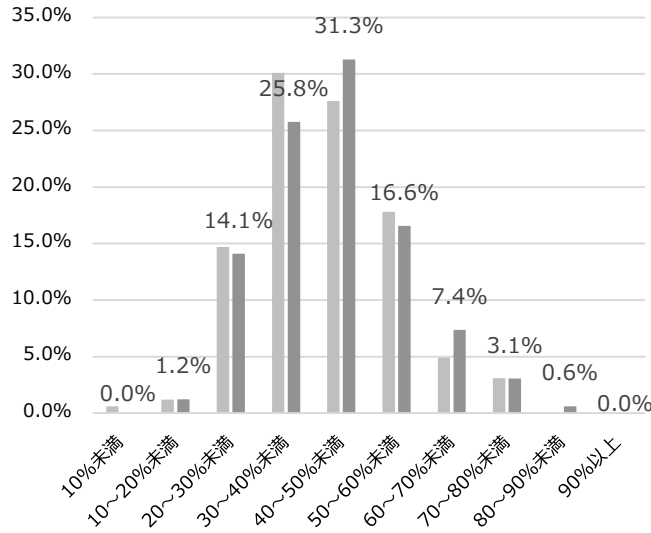
（注）全国健康保険協会の2015年度の特定保健指導の実施率の低下は、不審通信への対処のため、約1年間、協会けんぽのシステムについて、ネットワーク接続から遮断したこと等により、健診結果のデータをシステムに効率的に登録することができず、初回面接の件数が大きく落ち込んだことが影響している。

特定健診実施率の分布（保険者別、2017年度）

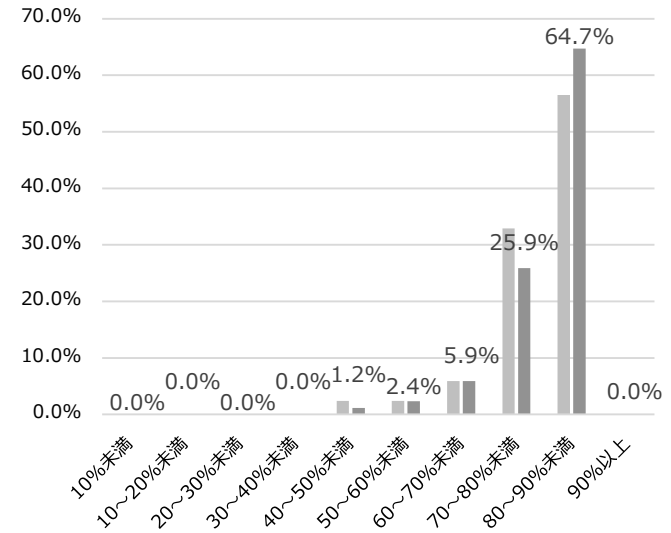
市町村国保



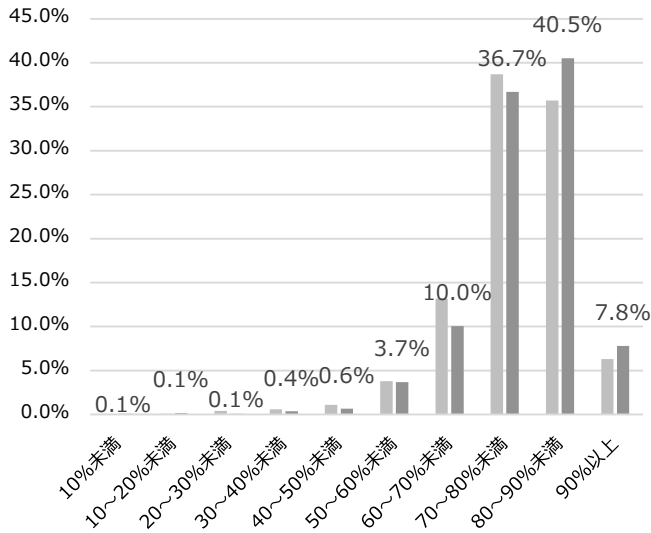
国保組合



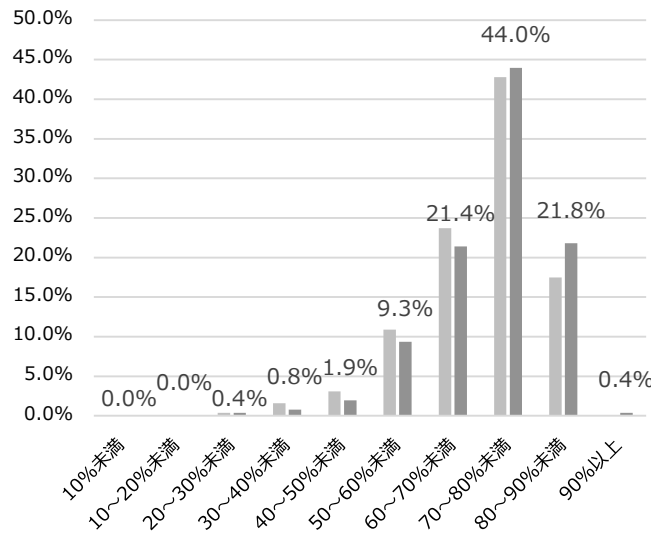
共済組合



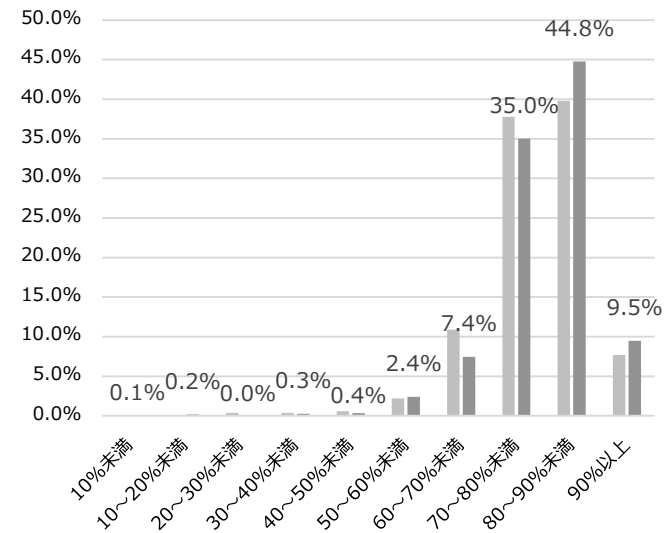
健康保険組合（全体）



健康保険組合（総合）



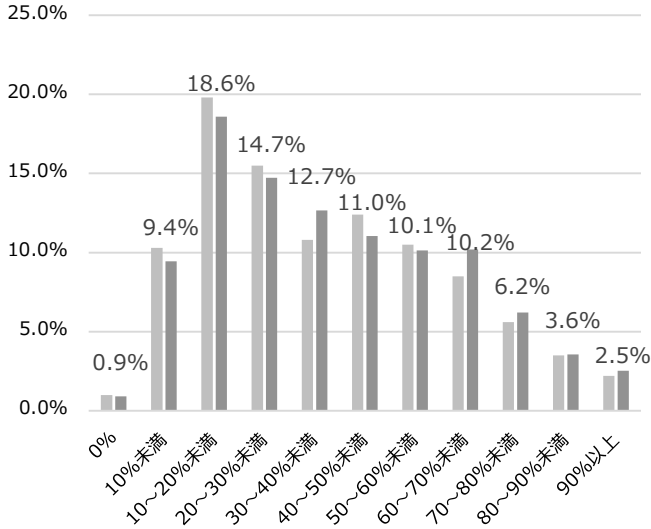
健康保険組合（単一）



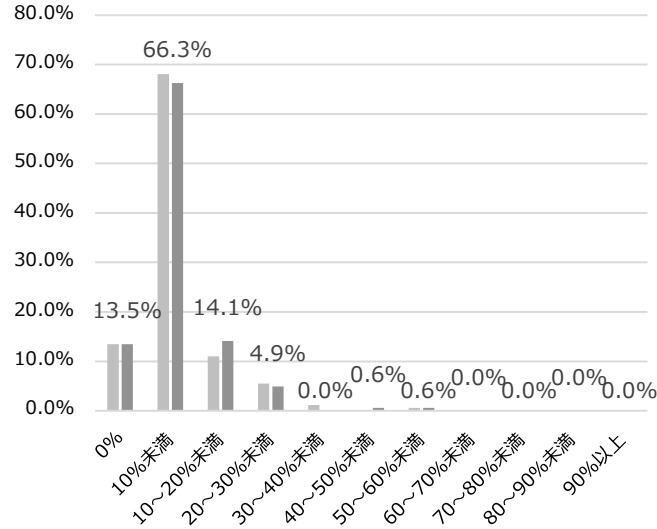
■ 2016年度 ■ 2017年度

特定保健指導実施率の分布（保険者別、2017年度）

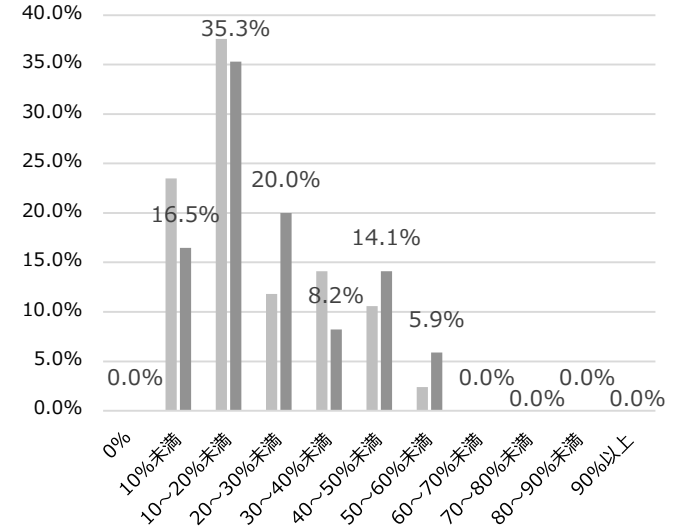
市町村国保



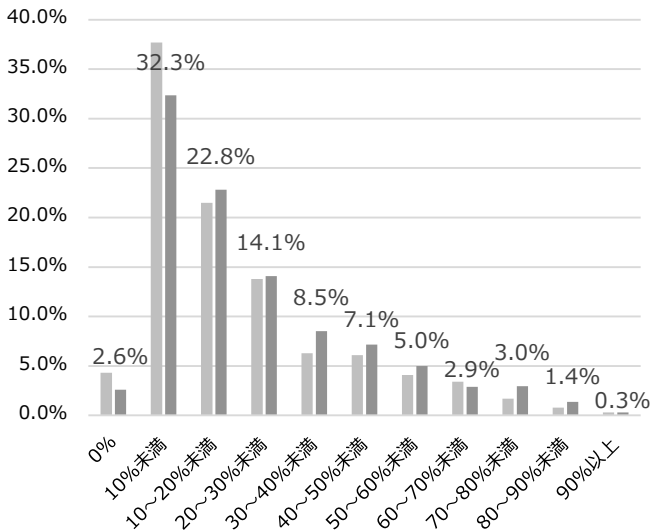
国保組合



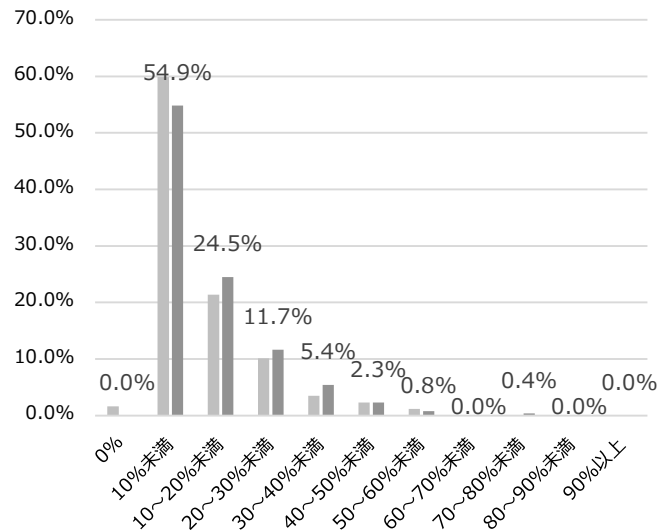
共済組合



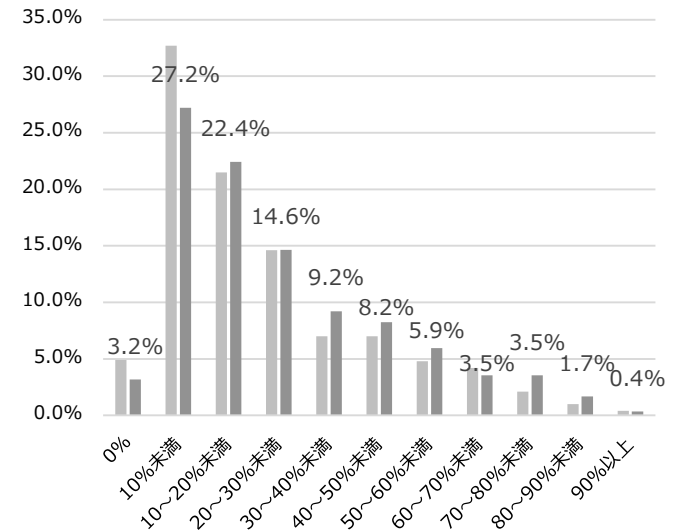
健康保険組合（全体）



健康保険組合（総合）



健康保険組合（単一）



■ 2016年度 ■ 2017年度

特定健診・特定保健指導の実施状況（被保険者・被扶養者別、2017年度）

○ 被用者保険では、被扶養者の特定健診・特定保健指導の実施率の向上が課題である。

（１）特定健診（被保険者・被扶養者別）の実施率

	全国健康保険協会			健保組合			共済組合		
	被保険者	被扶養者	(参考) 加入者全体	被保険者	被扶養者	(参考) 加入者全体	被保険者	被扶養者	(参考) 加入者全体
2017年度	57.6%	23.0%	49.3%	88.5%	48.7%	77.3%	90.9%	41.4%	77.9%
2016年度	55.9%	21.7%	47.4%	86.7%	47.6%	75.2%	90.0%	40.5%	76.7%
2015年度	53.8%	21.4%	45.6%	85.2%	47.3%	73.9%	89.1%	40.5%	75.8%
2014年度	51.6%	19.7%	43.4%	84.6%	45.0%	72.5%	87.8%	39.0%	74.2%

（２）特定保健指導（被保険者・被扶養者別）の実施率

	全国健康保険協会			健保組合			共済組合		
	被保険者	被扶養者	(参考) 加入者全体	被保険者	被扶養者	(参考) 加入者全体	被保険者	被扶養者	(参考) 加入者全体
2017年度	13.7%	3.4%	13.2%	22.4%	9.7%	21.4%	26.8%	7.5%	25.5%
2016年度	14.8%	2.4%	14.2%	20.1%	8.9%	19.2%	24.2%	7.6%	23.2%
2015年度	13.2%	2.2%	12.6%	19.0%	8.8%	18.2%	20.5%	7.0%	19.6%
2014年度	15.6%	2.2%	14.8%	18.5%	8.4%	17.7%	18.9%	7.3%	18.1%

(参考) 特定保健指導とメタボリックシンドロームの基準について (第2期)

<特定保健指導の基準>

腹囲	追加リスク	④喫煙歴	対象	
	①血糖 ②脂質 ③血圧		40-64歳	65-74歳
≥85cm(男性) ≥90cm(女性)	2つ以上該当	/	積極的 支援	動機付け 支援
	1つ該当	あり なし		
上記以外でBMI ≥ 25	3つ該当	/	積極的 支援	動機付け 支援
	2つ該当	あり なし		
	1つ該当	/		

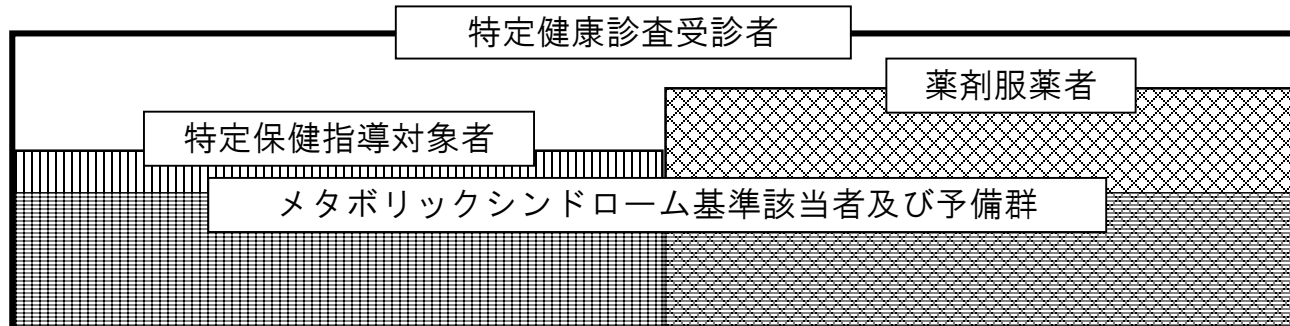
- * ①血糖：空腹時血糖100mg/dl以上、またはHbA1c (JDS値・2012年度まで) 5.2%以上 (NGSP値・2013年度から) 5.6%以上、
 ②脂質：中性脂肪150mg/dl以上、またはHDLコレステロール40mg/dl未満、③血圧：収縮期130mmHg以上、または拡張期85mmHg以上

<メタボリックシンドロームの判定基準>

腹囲	追加リスク	
	①血糖 ②脂質 ③血圧	
≥85cm (男性)	2つ以上該当	メタボリックシンドローム基準該当者
≥90cm (女性)	1つ該当	メタボリックシンドローム予備群該当者

- * ①血糖：空腹時血糖110mg/dl以上、②脂質：中性脂肪150mg/dl以上、またはHDLコレステロール40mg/dl未満、
 ③血圧：収縮期130mmHg以上、または拡張期85mmHg以上
 * 高TG血症、低HDL-C血症、高血圧、糖尿病に対する薬剤治療を受けている場合は、それぞれの項目に含める。

<メタボリックシンドローム基準該当者及び予備群と特定保健指導対象者の関係>



* メタボリックシンドロームには、
 薬剤服薬者が含まれるほか、血糖
 値の基準が若干異なる。