

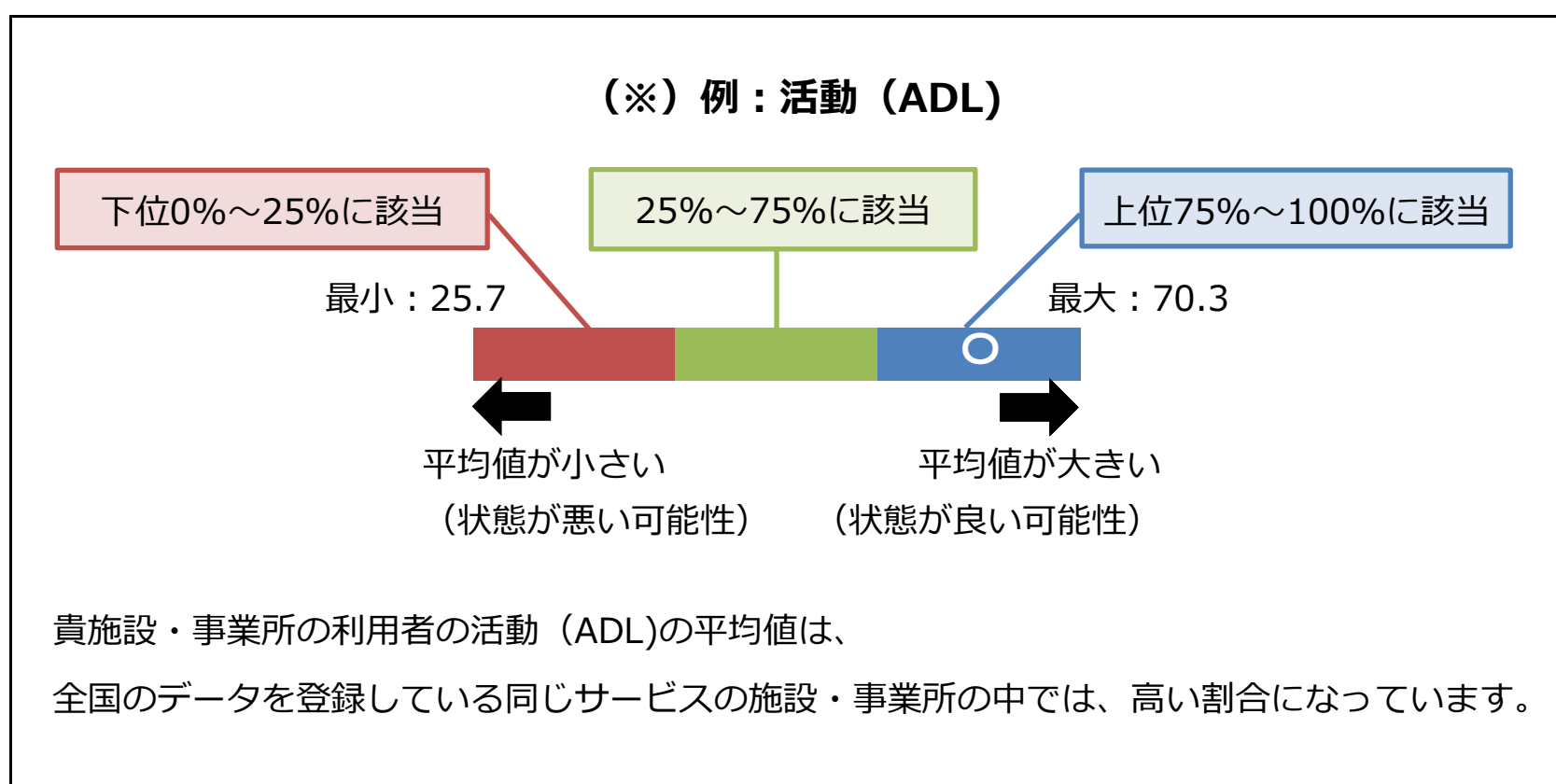
- 事業所フィードバックは、自施設・事業所の利用者の状況と、全国のADL維持等加算をLIFEにデータ登録している同じサービスの事業所における、利用者を対象とした値を表示しています。
- 自施設・事業所の利用者の状況およびその推移や、全国の利用者と比較した相対的な状況等を確認することができます。

**<データ解釈時の注意点>**

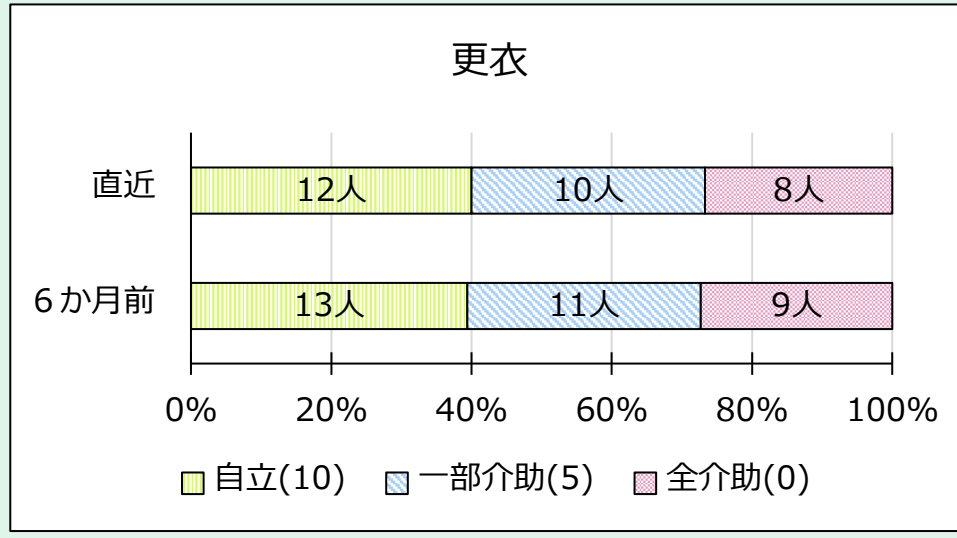
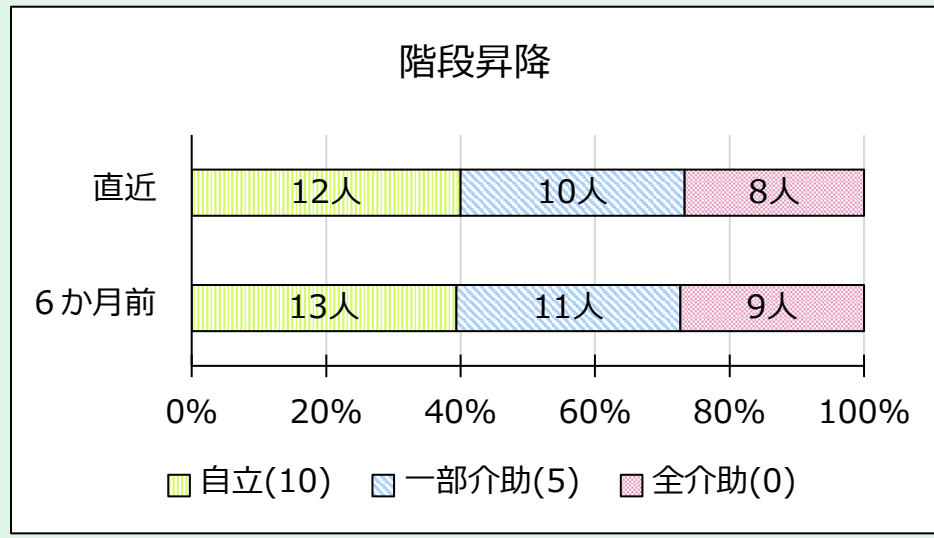
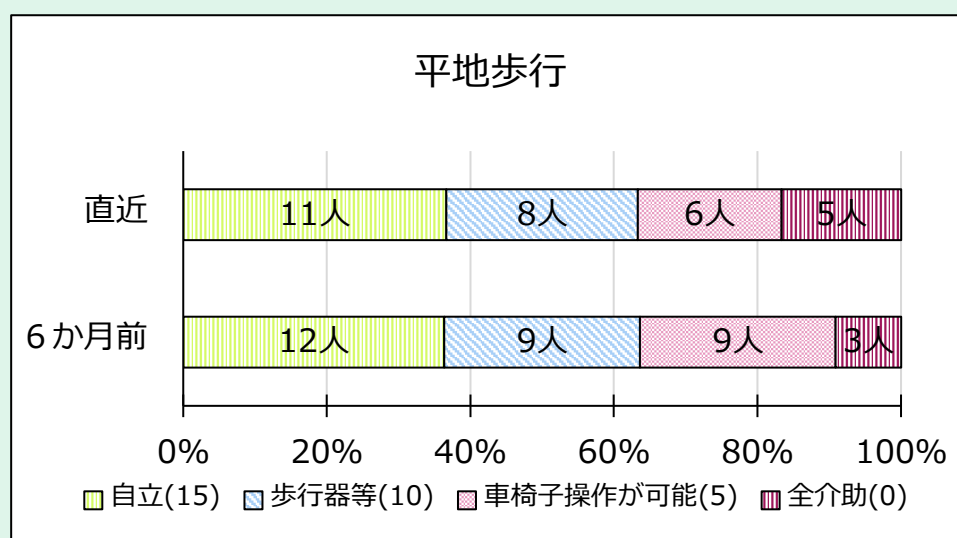
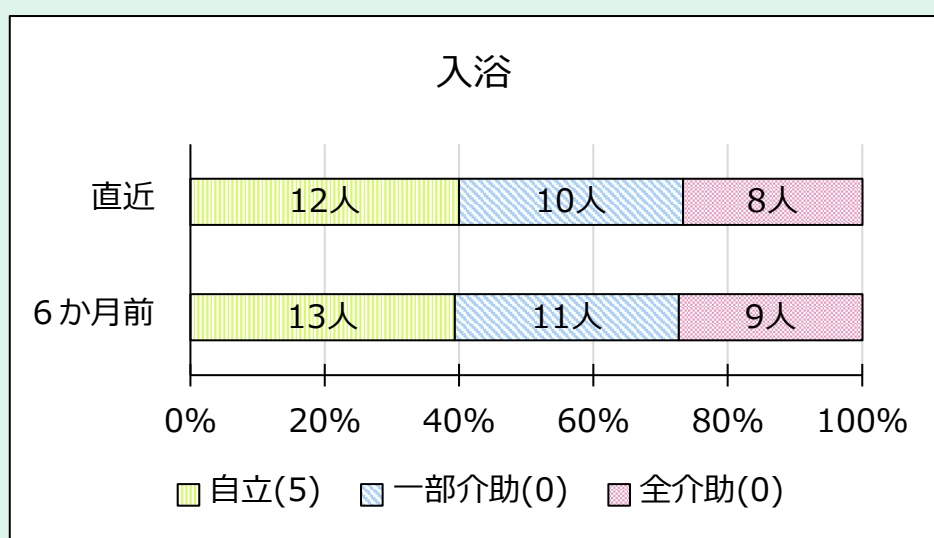
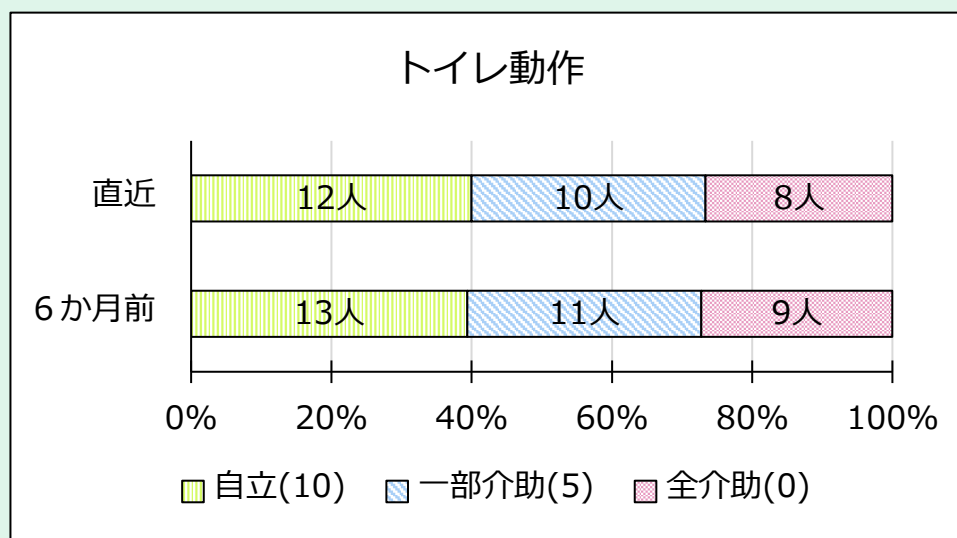
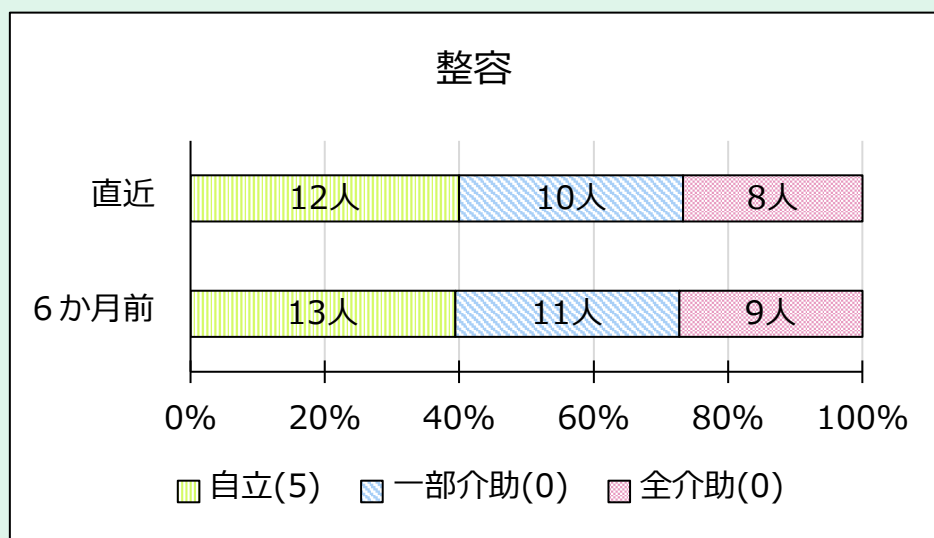
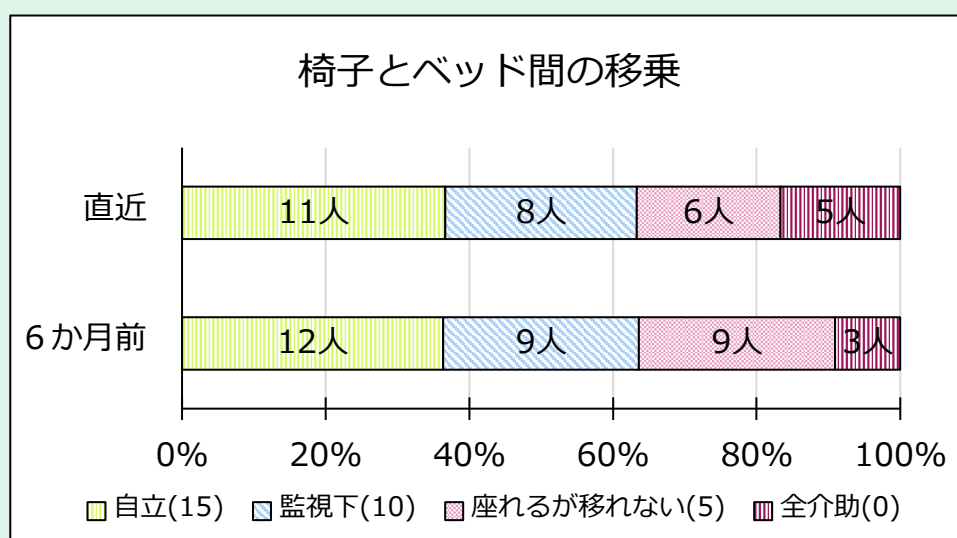
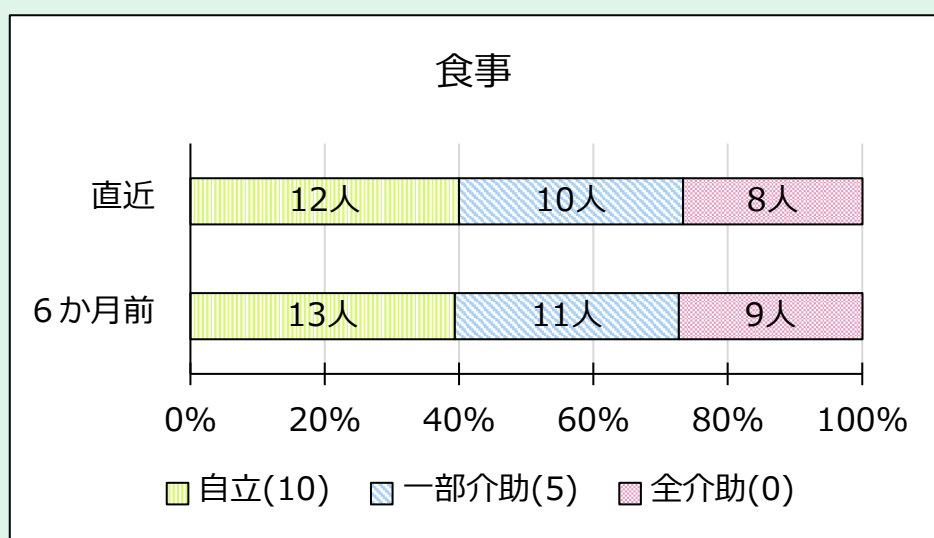
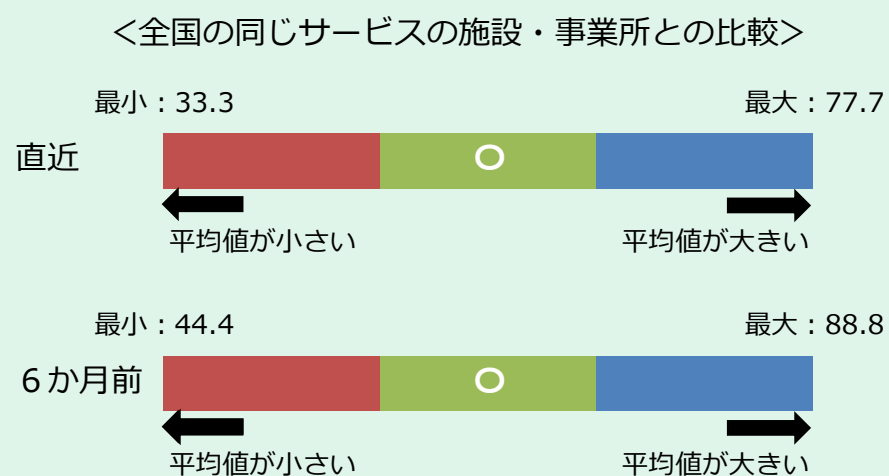
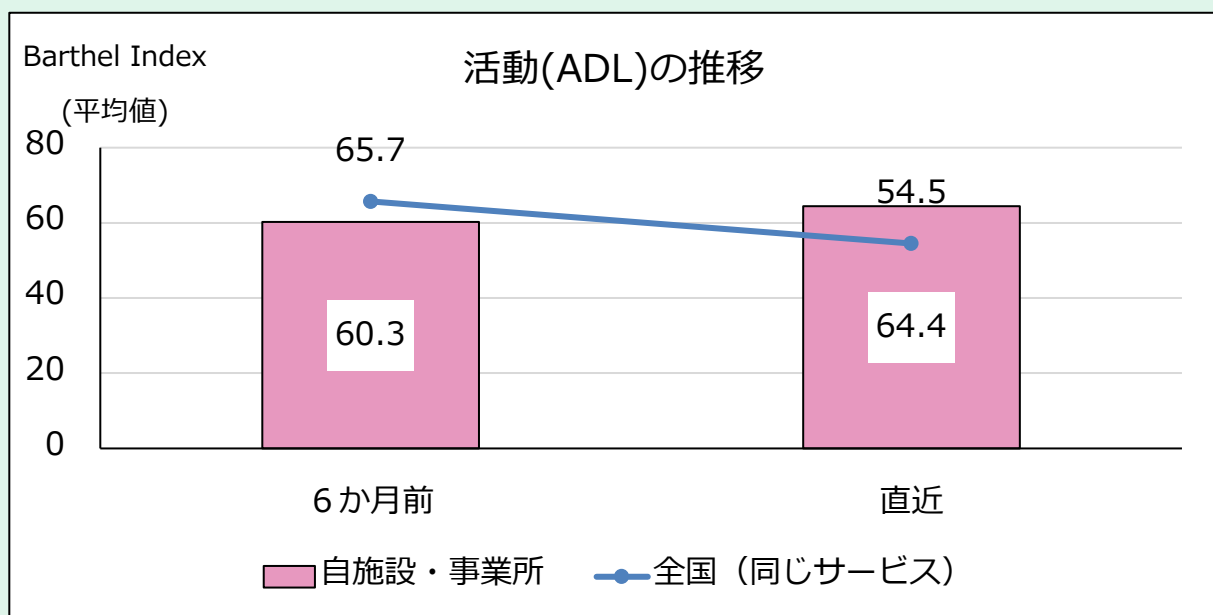
以下の①～⑤は、データを解釈する際の注意点です。

- ① 表示されている内容は「通知表」ではなく、自施設・事業所の強みや課題を抽出し、サービス改善に向けたPDCAサイクルを回す際の検討材料にさせていただくために、お示ししているものです。
- ② 全国値は、全国と同じサービスの利用者を対象としています。
- ③ 指標の値は、必ずしもケアの良し悪しを反映するものではありません。各施設・事業所の利用者の状況や、対象期間中に実施した取組、利用者毎の状況（入院があった、他のサービスを利用していた等）など、様々な要因が関連するため、自施設・事業所の状況と合わせて数値の解釈を行ってください。
- ④ 「全国と同じサービスの施設・事業所との比較」は、四分位数を用いて示しています。各指標における全国の同じサービスの施設・事業所の数値を順に並び替え、データを4等分にして得られた3つの区分（真ん中2つの区分は1つの区分にしています）のなかで、自施設・事業所が該当する区分に「○」が表示されています。項目によって、数値が大きいほど状態が良いものと、数値が小さいほど状態が良いものがあり、「状態が良い可能性」を青色で、「状態が悪い可能性」を赤色で表示しています。（※）
- ⑤ 直近と6ヶ月前のデータの取り方については、入力された方すべての情報を反映しているため、6ヶ月前と直近は必ずしも同じ集団の情報ではありません。

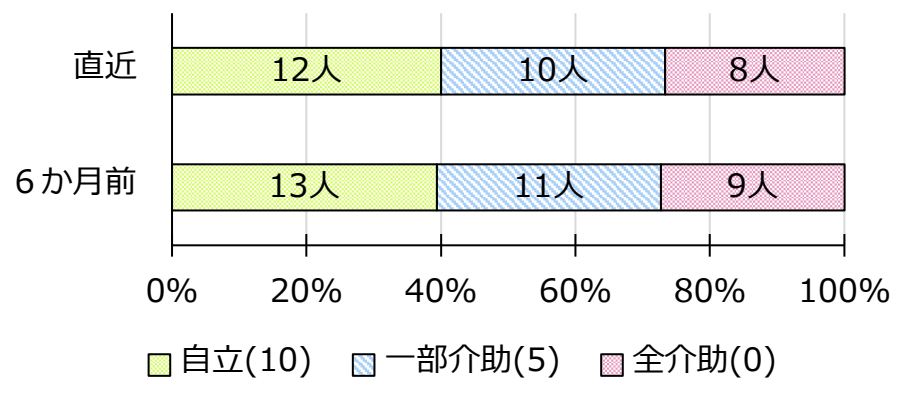
対象期間中に、自施設・事業所ではどのような利用者がいたか、どのような取組を実施したか等の状況等も考慮しながら、本フィードバックをサービスの改善に向けた検討の材料としてご活用ください。



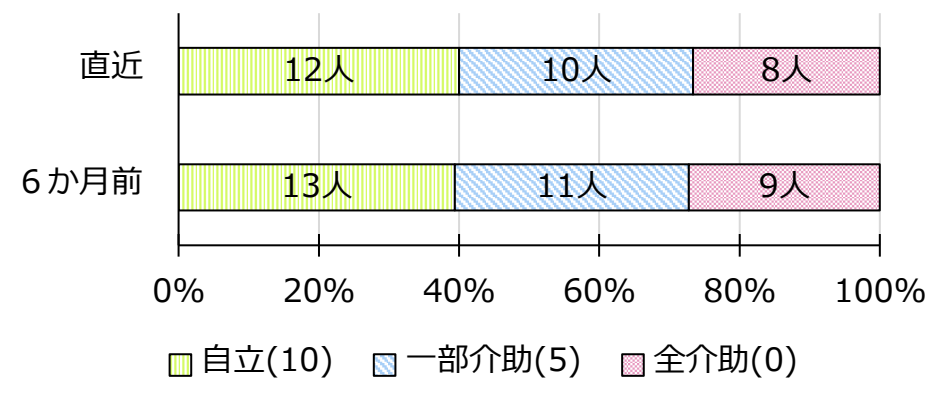
事業所番号	: 9999999999	サービス	: サンプルサービス
集計時点	: 2022年4月	登録分	
事業所名称	: サンプル施設		



排便コントロール



排尿コントロール



【メモ欄】（事業所内で解釈や考えられる要因などについて議論を行った内容を記載する場合にお使いください。）

	6か月前	直近
集計に含まれる全国の同じサービスの事業所数	500	505

活動(ADL)の推移

			6か月前	直近	
自施設・事業所	対象者数		33	30	
	平均値		60.3	64.4	
全国(同じサービス)	対象者数		2000	2100	
	平均値		65.7	54.5	
	平均値の四分位数	最大値		88.8	77.7
		第3四分位数		77.7	66.6
		第2四分位数(中央値)		66.6	55.5
		第1四分位数		55.5	44.4
最小値			44.4	33.3	

食事

			6か月前	直近
自施設・事業所	該当者数	自立(10)	13	12
		一部介助(5)	11	10
		全介助(0)	9	8

椅子とベッド間の移乗

			6か月前	直近
自施設・事業所	該当者数	自立(15)	12	11
		監視下(10)	9	8
		座れるが移れない(5)	9	6
		全介助(0)	3	5

整容

			6か月前	直近
自施設・事業所	該当者数	自立(5)	13	12
		一部介助(0)	11	10
		全介助(0)	9	8

トイレ動作

			6か月前	直近
自施設・事業所	該当者数	自立(10)	13	12
		一部介助(5)	11	10
		全介助(0)	9	8

入浴

			6か月前	直近
自施設・事業所	該当者数	自立(5)	13	12
		一部介助(0)	11	10
		全介助(0)	9	8

平地歩行

			6か月前	直近
自施設・事業所	該当者数	自立(15)	12	11
		歩行器等(10)	9	8
		車椅子操作が可能(5)	9	6
		全介助(0)	3	5

階段昇降

			6か月前	直近
自施設・事業所	該当者数	自立(10)	13	12
		一部介助(5)	11	10
		全介助(0)	9	8

更衣

			6か月前	直近
自施設・事業所	該当者数	自立(10)	13	12
		一部介助(5)	11	10
		全介助(0)	9	8

排便コントロール

			6か月前	直近
自施設・事業所	該当者数	自立(10)	13	12
		一部介助(5)	11	10
		全介助(0)	9	8

排尿コントロール

			6か月前	直近
自施設・事業所	該当者数	自立(10)	13	12
		一部介助(5)	11	10
		全介助(0)	9	8