

事業所フィードバック 科学的介護推進体制加算

○事業所フィードバックは、自施設・事業所の利用者の状況と、全国の科学的介護推進体制加算を算定している同じサービスの事業所に

おける、LIFEにデータが登録されている利用者を対象とした全国値を表示しています。

○自施設・事業所の利用者の状況およびその推移や、全国の利用者と比較した相対的な状況等を確認することができます。

○データの解釈にあたって、**以下の事項等に留意が必要です。対象期間中に実施した取組の状況等も考慮しながら、自施設・事業所のサービスの改善に向けた検討の材料として活用**してください。

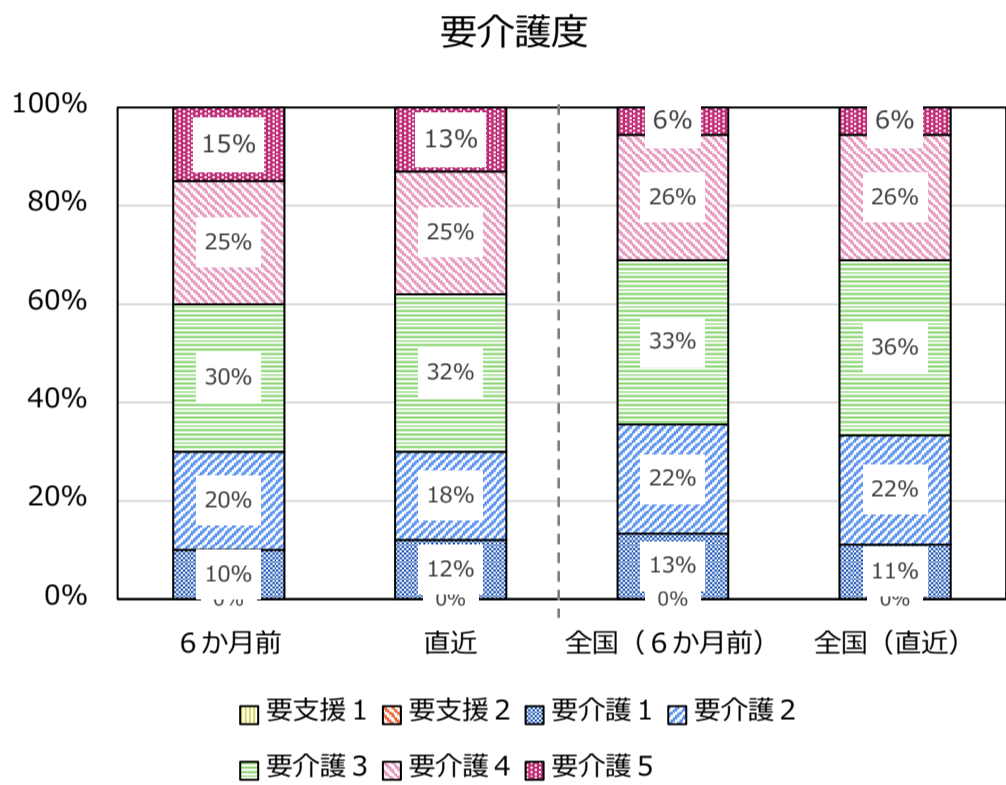
- ・全国値は、全国と同じサービスの利用者を対象としていますが、施設・事業所によって利用者の属性は様々です。
- ・指標値はケアの良し悪しを直接反映するものではありません。各施設・事業所の利用者の属性や、対象期間中に実施した取組、利用者毎の状況（入院があった、他のサービスを利用していた、等）など、様々な要因が関連します。

事業所番号 : 999999999
事業所名称 : サンプル施設

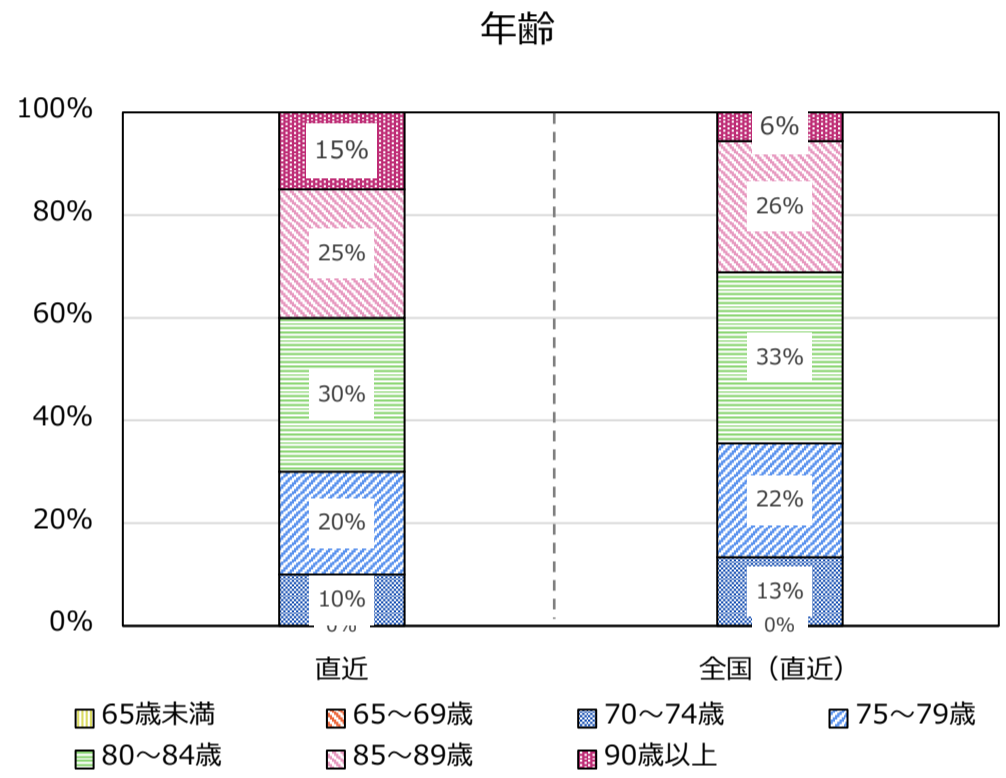
サービス : 介護福祉施設サービス

集計時点 : 2022年3月 登録分データまで

■ 要介護度・年齢



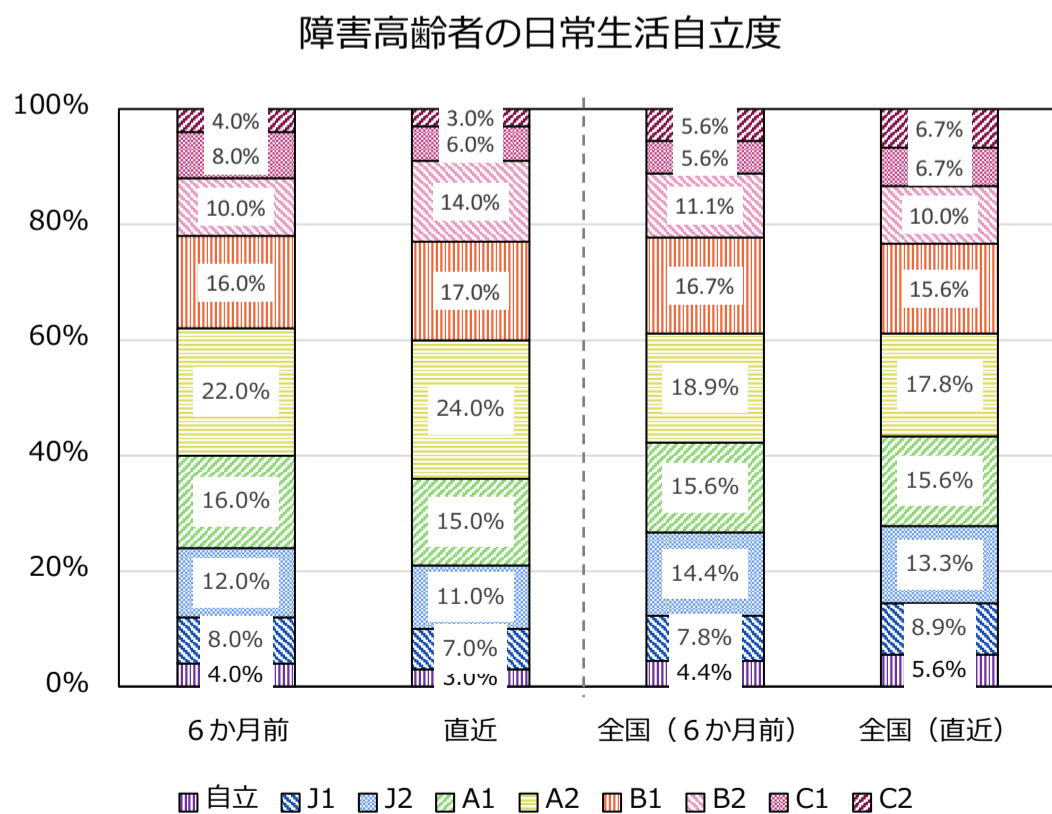
自施設・事業所 : n=100, 全国 : n=90000



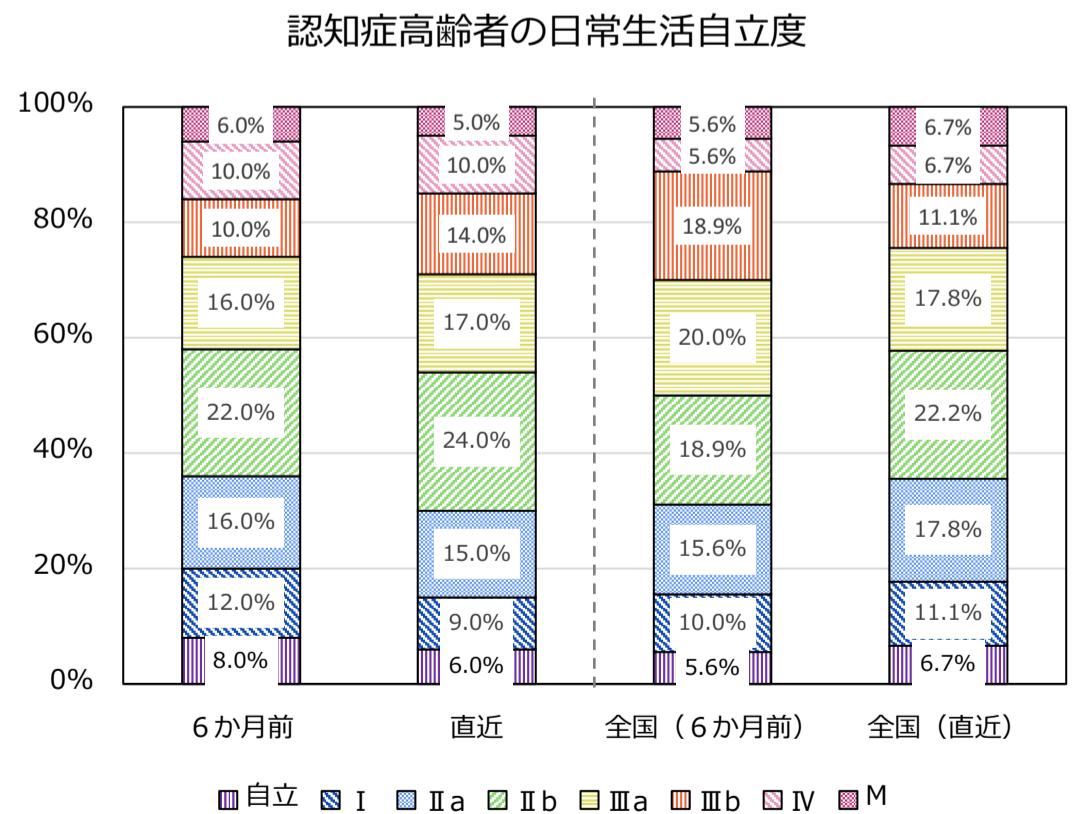
自施設・事業所 : n=100, 全国 : n=90000

直近と6か月前の両時点において科学的介護推進体制加算のデータが登録されていた利用者を対象として、「利用者情報」をもとに、要介護度・年齢階級別の利用者の割合を表示しています。なお、年齢階級別の利用者の割合は、6か月～直近で基本的に変化しないため、「年齢」は直近のデータのみを表示しています。

■ 日常生活自立度



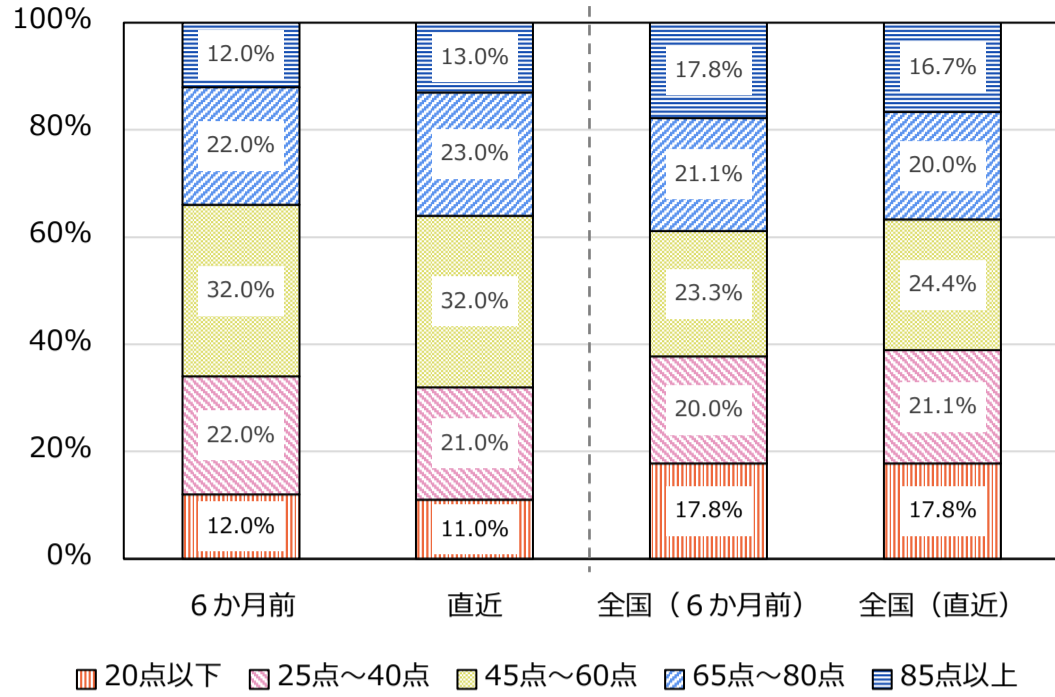
自施設・事業所 : n=100, 全国 : n=90000



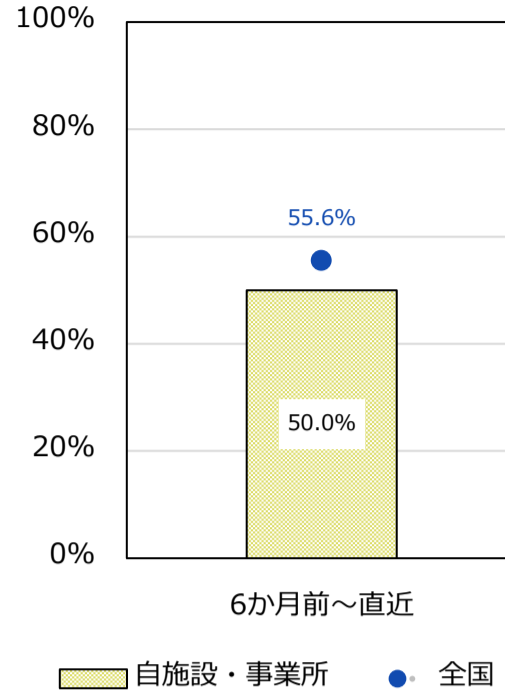
自施設・事業所 : n=100, 全国 : n=90000

直近と6か月前の両時点において「障害高齢者の日常生活自立度」「認知症高齢者の日常生活自立度」のデータが登録されていた利用者を対象として、各区分に該当する利用者の割合を表示しています。

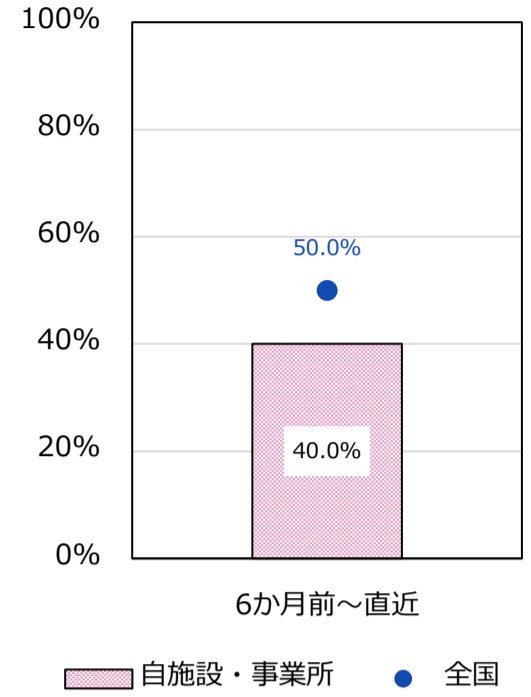
ADL（合計点）



ADLの維持・改善割合

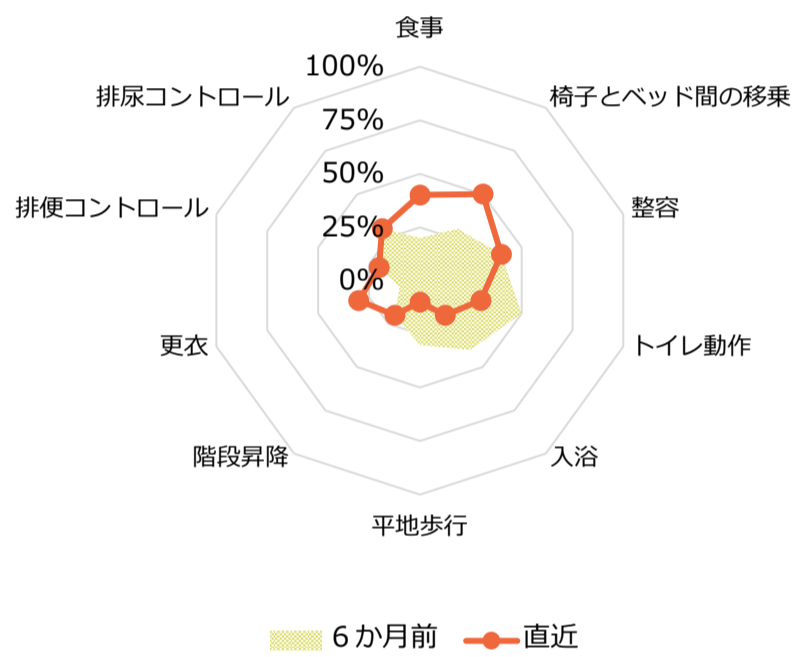


ADLの改善割合

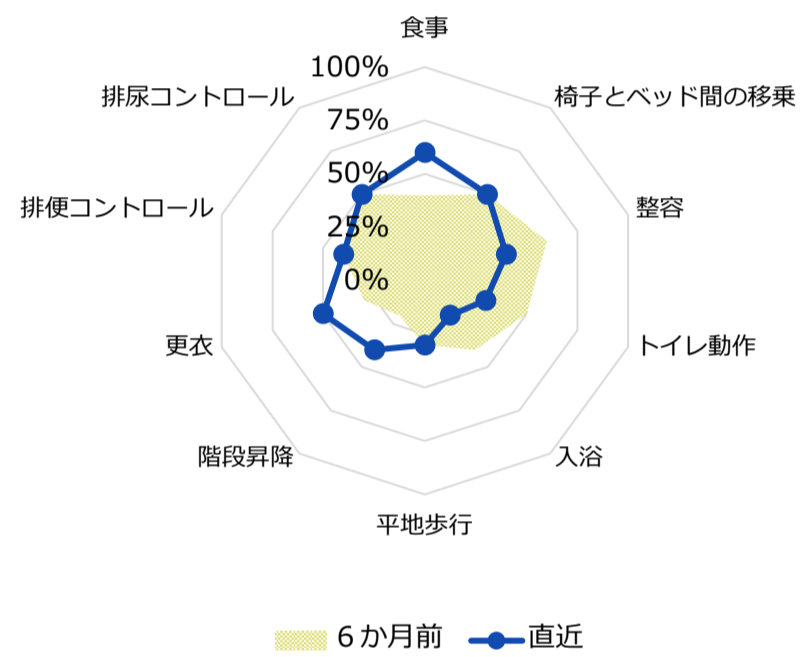


ADL（項目別）

自施設・事業所



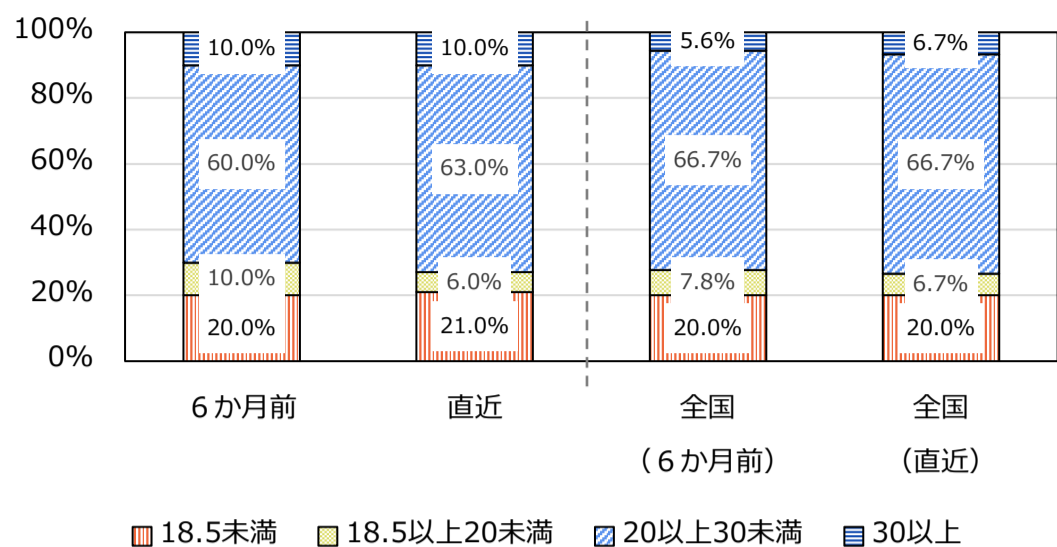
全国



自施設・事業所：n=100, 全国：n=90000

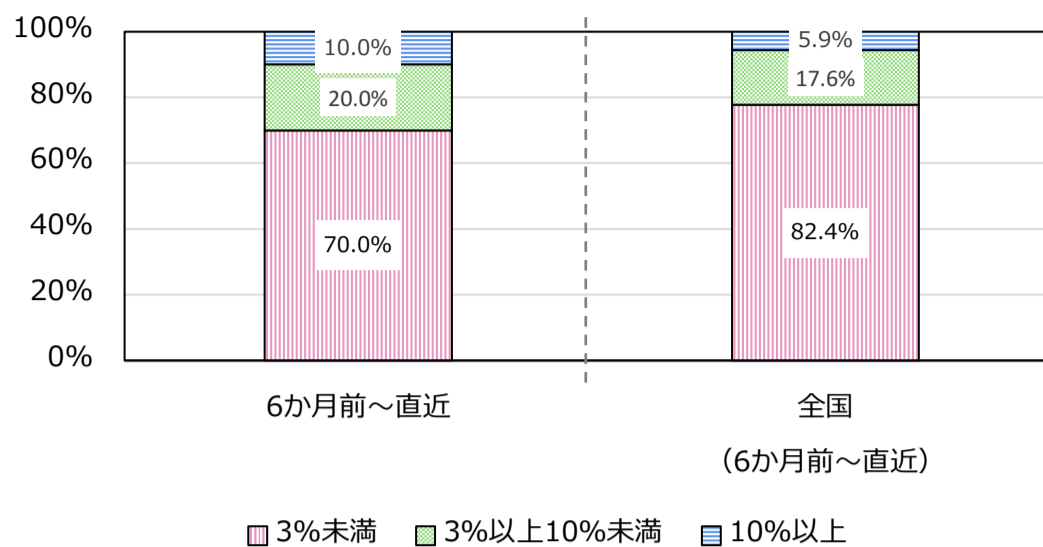
直近と6か月前の両時点において「ADL（Barthel Index）」の全項目のデータが登録されていた利用者を対象として、ADL（合計点）が各区分に該当する利用者の割合、ADL合計点が維持または改善した利用者の割合および改善した利用者の割合、項目別の点数の状況（各項目の満点を100%としたときの、利用者の平均値の割合）を表示しています。

BMI



自施設・事業所：n=100, 全国：n=90000

体重減少率



自施設・事業所：n=100, 全国：n=90000

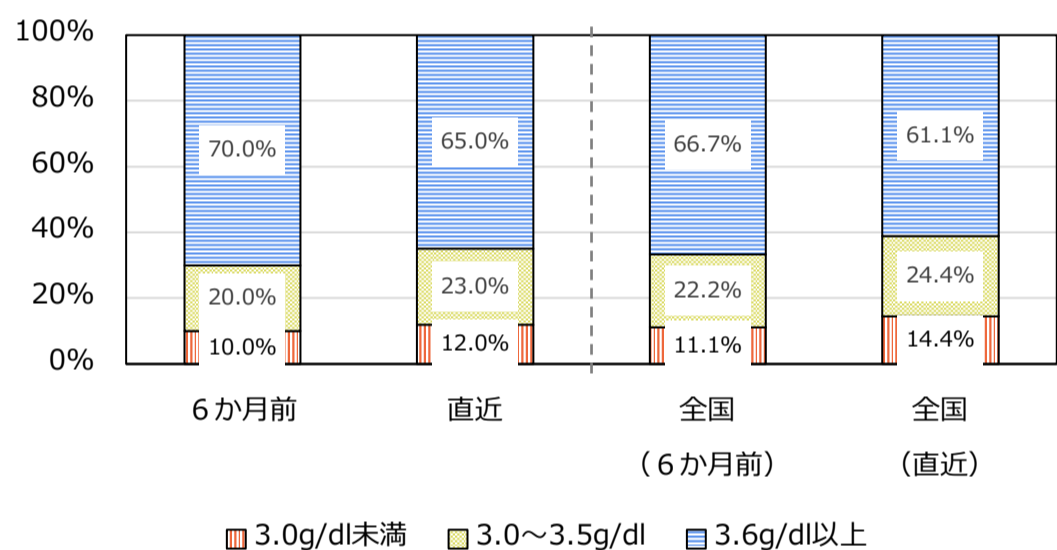
直近と6か月前の両時点において「身長」「体重」のデータが登録されていた利用者を対象として、各区分に該当する利用者の割合を表示しています。

直近と6か月前の両時点において「体重」のデータが登録されていた利用者を対象として、体重減少率が各区分に該当する利用者の割合を表示しています。

※肥満に該当する利用者等、体重減少が望ましい場合もあります。対象期間中に実施した取組や利用者の状況等も併せて確認してください。

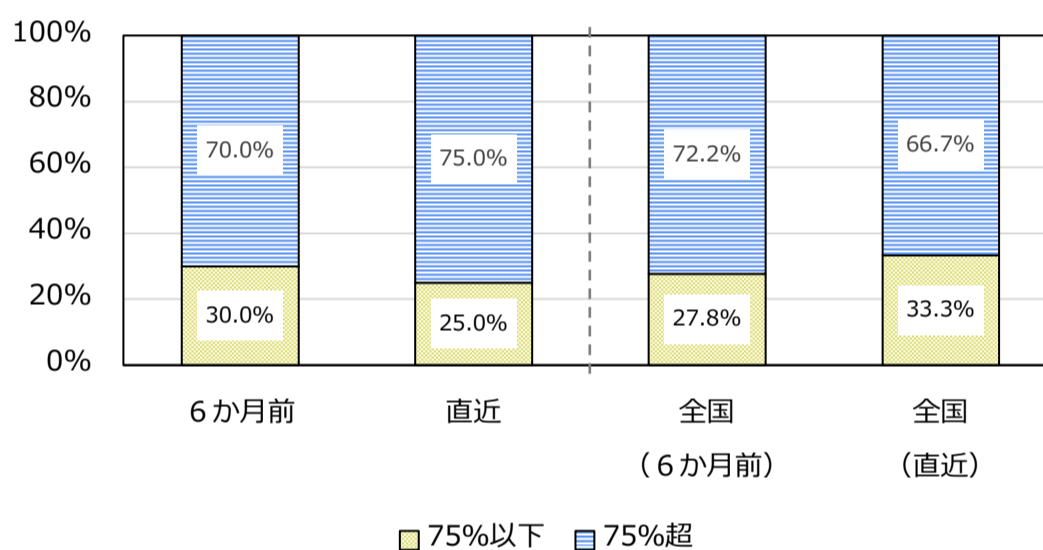
【施設サービスのみ必須】

血清アルブミン値



自施設・事業所：n=100, 全国：n=90000

食事摂取量 (全体)

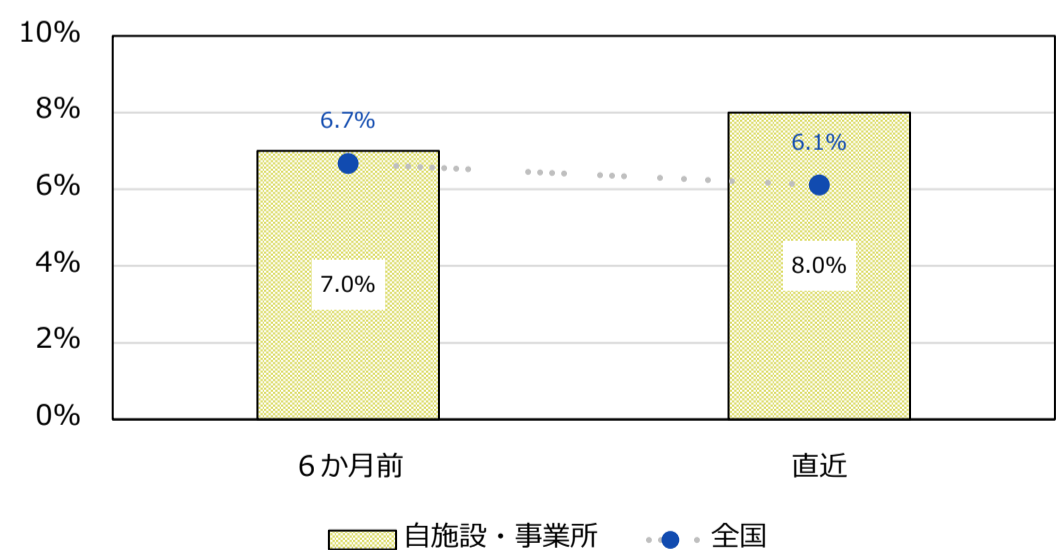


自施設・事業所：n=100, 全国：n=90000

直近と6か月前の両時点において「血清アルブミン値」のデータが登録されていた利用者を対象として、各区分に該当する利用者の割合を表示しています。

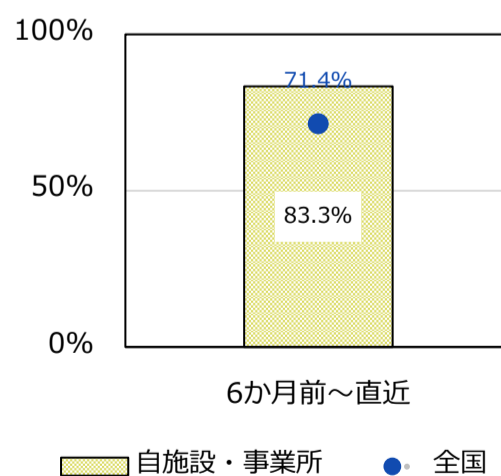
直近と6か月前の両時点において「食事摂取量 (全体)」のデータが登録されていた利用者を対象として、各区分に該当する利用者の割合を表示しています。

経腸栄養法の利用者の割合



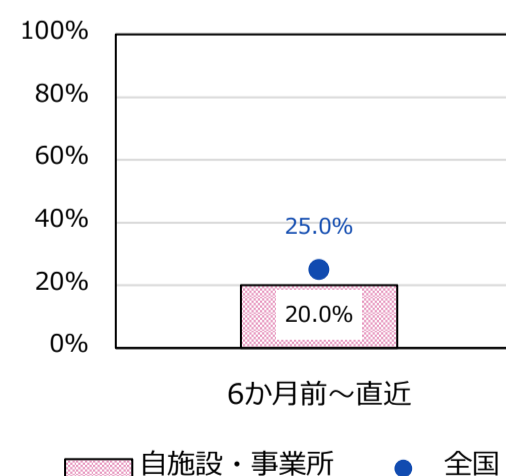
自施設・事業所：n=100, 全国：n=90000

経口摂取の維持割合



自施設・事業所：n=60, 全国：n=70000

経口摂取になった利用者の割合



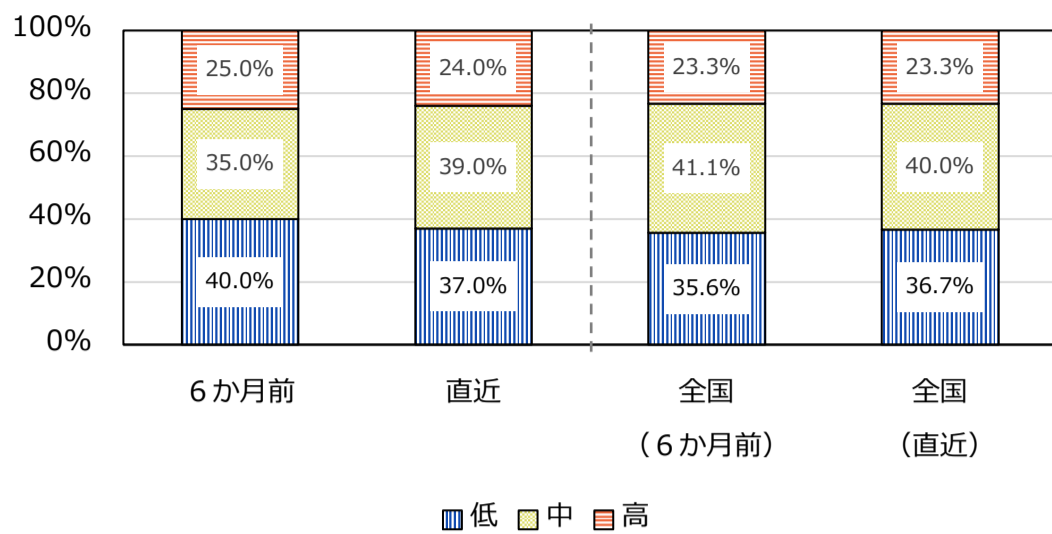
自施設・事業所：n=40, 全国：n=20000

直近と6か月前の両時点において「経腸栄養法」のデータが登録されていた利用者を対象として、経腸栄養法の利用のある利用者の割合を表示しています。

直近と6か月前の両時点において「経口摂取」のデータが登録されていた利用者を対象として、経口摂取の維持（両時点で「完全」または「一部」）または経口摂取になった（「なし」から「完全」または「一部」へ変化した）利用者の割合を表示しています。

【施設サービスのみ必須】

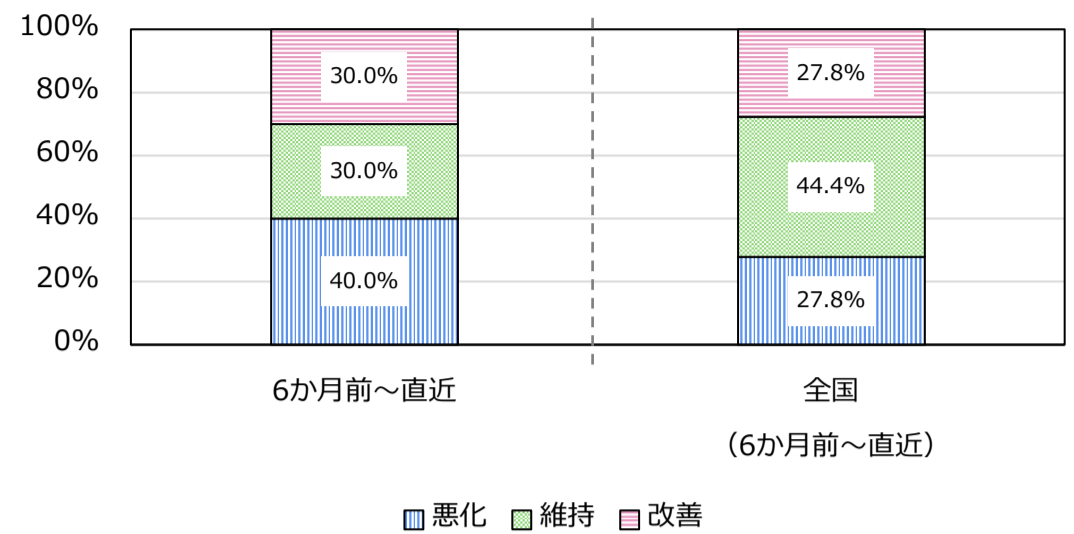
低栄養状態のリスクレベル



自施設・事業所：n=100, 全国：n=90000

直近と6か月前の両時点において「低栄養状態のリスクレベル」のデータが登録されていた利用者を対象として、各区分に該当する利用者の割合を表示しています。

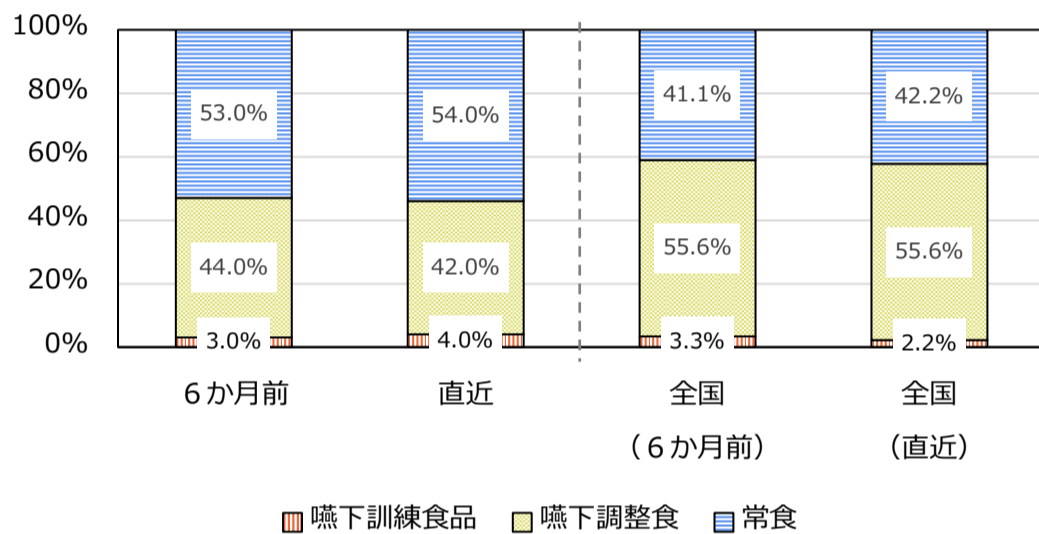
低栄養状態のリスクレベルの変化



自施設・事業所：n=100, 全国：n=90000

直近と6か月前の両時点において「低栄養状態のリスクレベル」のデータが登録されていた利用者を対象として、悪化・維持・改善に該当する利用者の割合を表示しています。

食事形態の分布

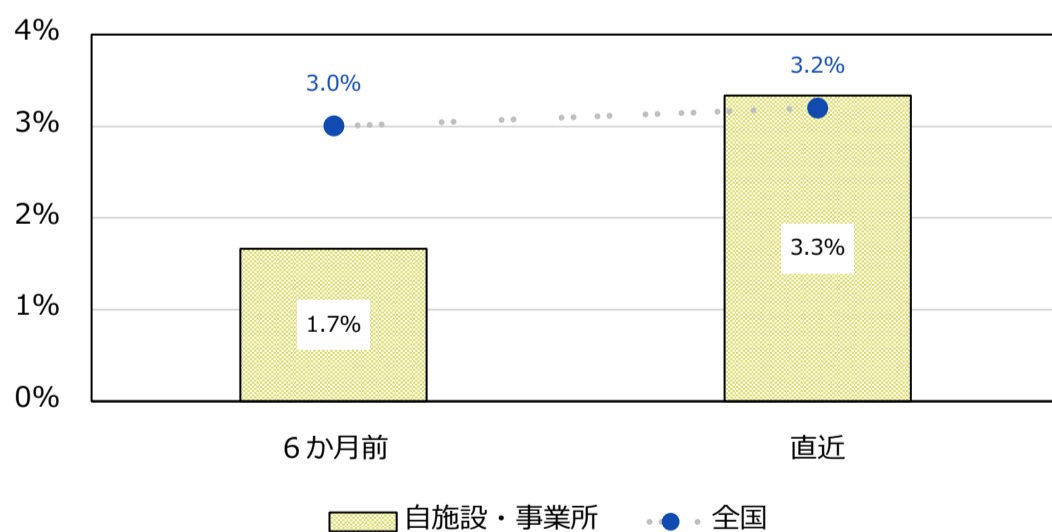


自施設・事業所：n=100, 全国：n=90000

直近と6か月前の両時点において「食事形態」のデータが登録されていた利用者を対象として、各区分に該当する利用者の割合を表示しています。

【任意項目】

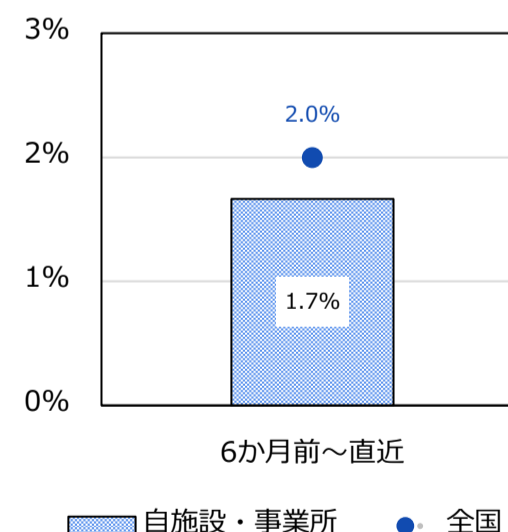
褥瘡がある利用者の割合



自施設・事業所：n=60, 全国：n=50000

直近と6か月前の両時点において「褥瘡の有無」のデータが登録されていた利用者を対象として、褥瘡がある利用者の割合を表示しています。

褥瘡の新たな発生率



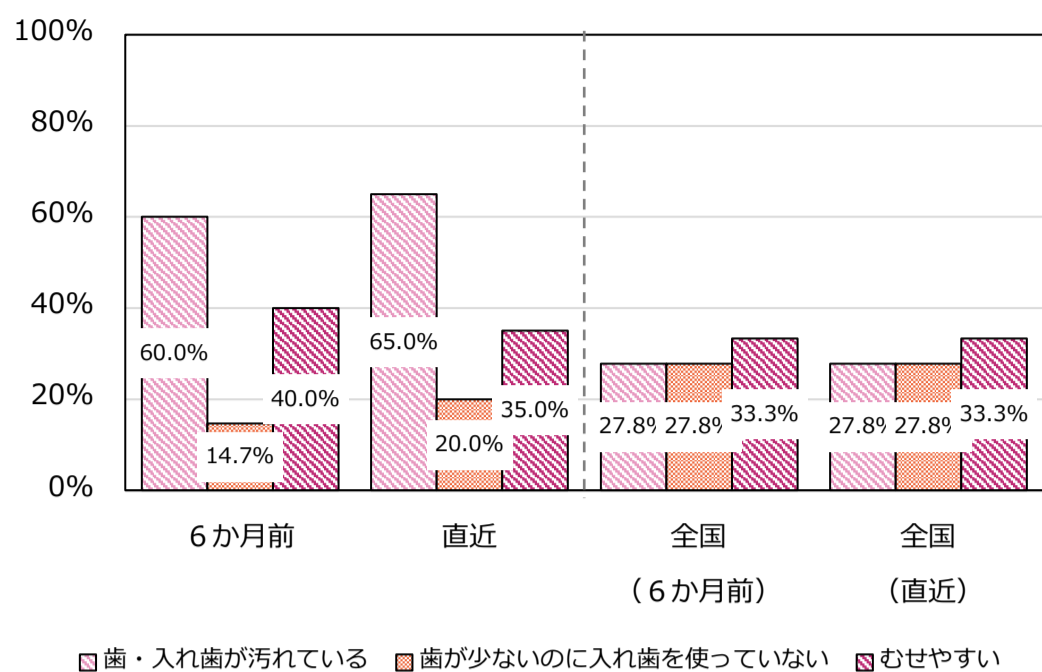
自施設・事業所：n=60, 全国：n=50000

直近と6か月前の両時点において「褥瘡の有無」のデータが登録されていた利用者を対象として、新たに「あり」となった利用者の割合を表示しています。

※「褥瘡の有無」について、施設・事業所により判断基準が異なっている場合があることに留意が必要です。

判断基準については、「ケアの質の向上に向けた科学的介護情報システム（LIFE）利活用の手引き」を確認してください。

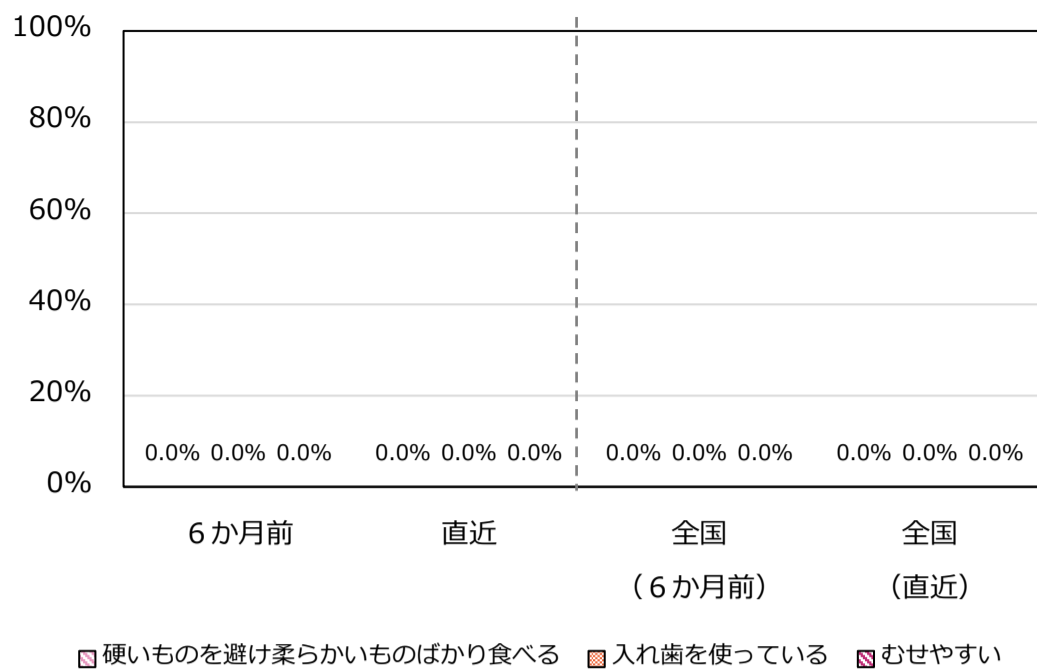
口腔の健康状態（施設サービス）



自施設・事業所：n=100, 全国：n=90000

直近と6か月前の両時点において「口腔の健康状態」の3つの項目のデータが全て登録されていた利用者を対象として、該当する利用者の割合を表示しています。

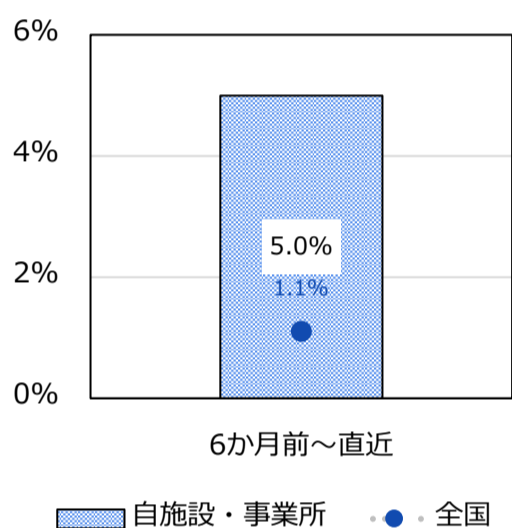
口腔の健康状態（通所・居住サービス）



自施設・事業所：n=0, 全国：n=0

直近と6か月前の両時点において「口腔の健康状態」の3つの項目のデータが全て登録されていた利用者を対象として、該当する利用者の割合を表示しています。

誤嚥性肺炎の発生率



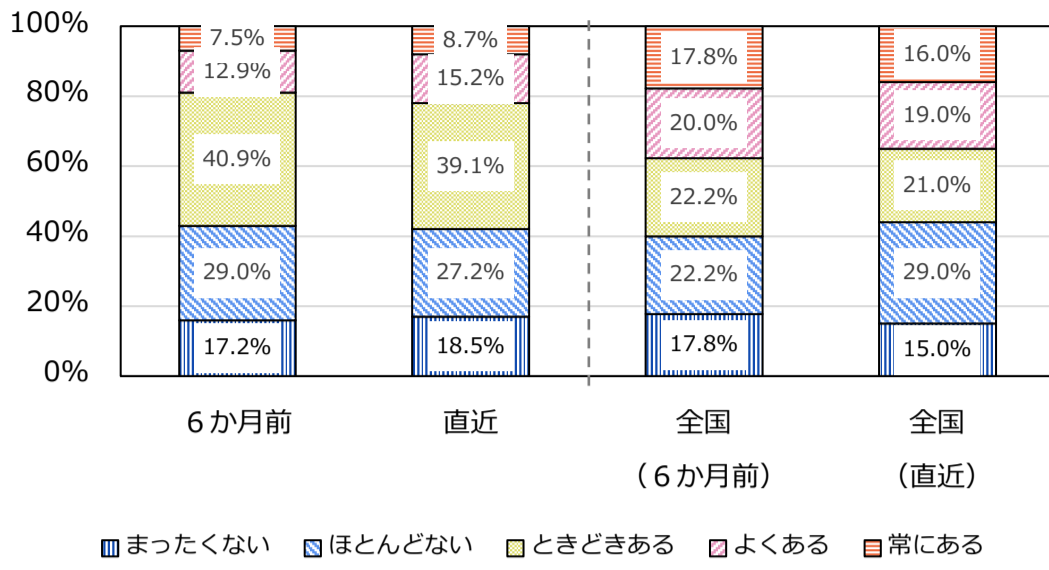
自施設・事業所：n=100, 全国：n=90000

直近と6か月前の両時点において「誤嚥性肺炎の発症・既往」のデータが登録されていた利用者を対象として、新たに「あり」となった利用者の割合を表示しています。

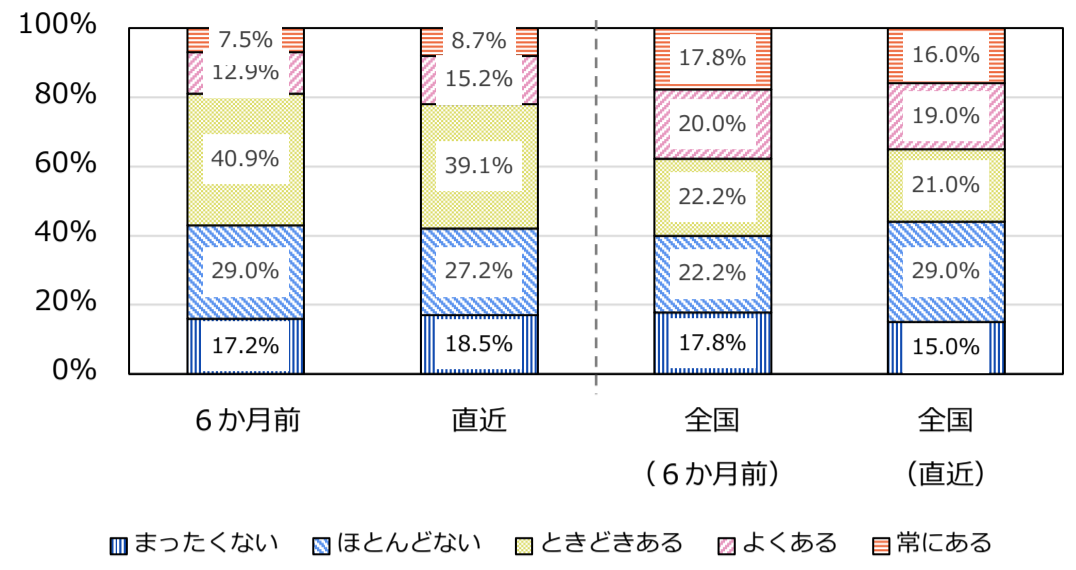
※経口摂取の維持を試みることで、誤嚥性肺炎の発生率が上昇する場合があります。
対象期間中に実施した取組や利用者の状況等も併せて確認してください。

■ 認知症

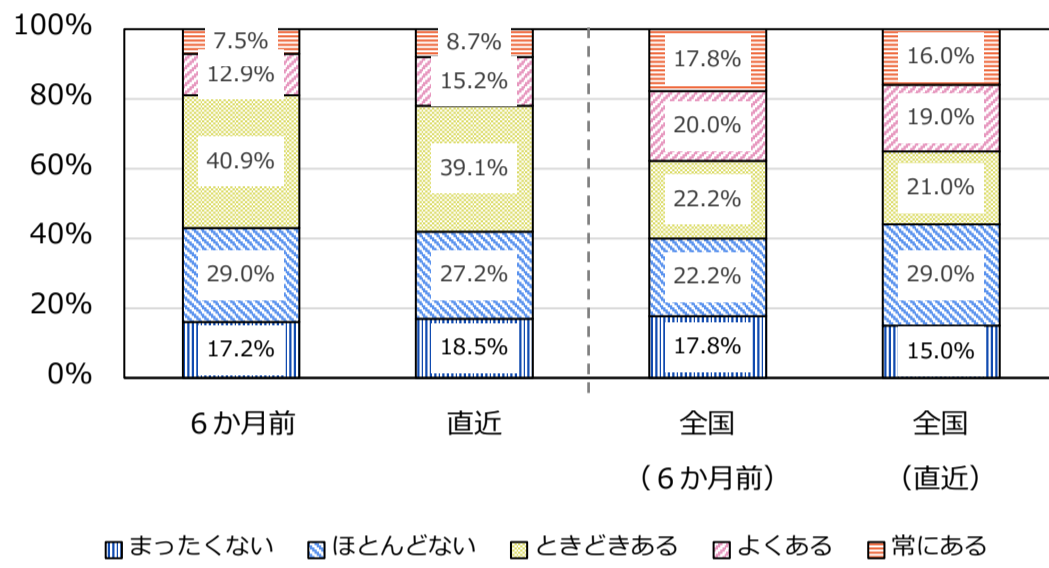
日常的な物事に関心を示さない



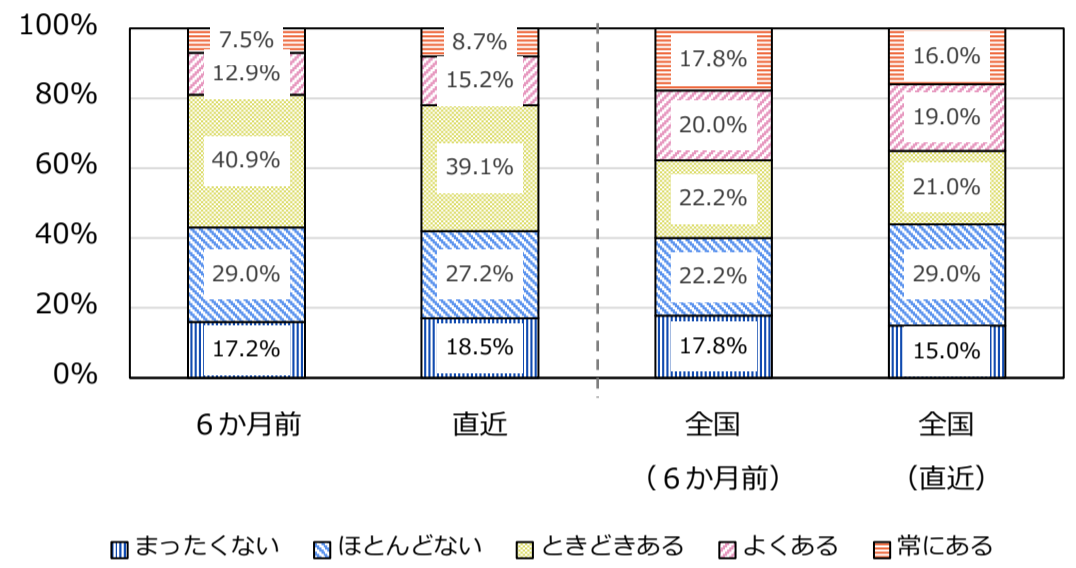
特別な事情がないのに夜中起き出す



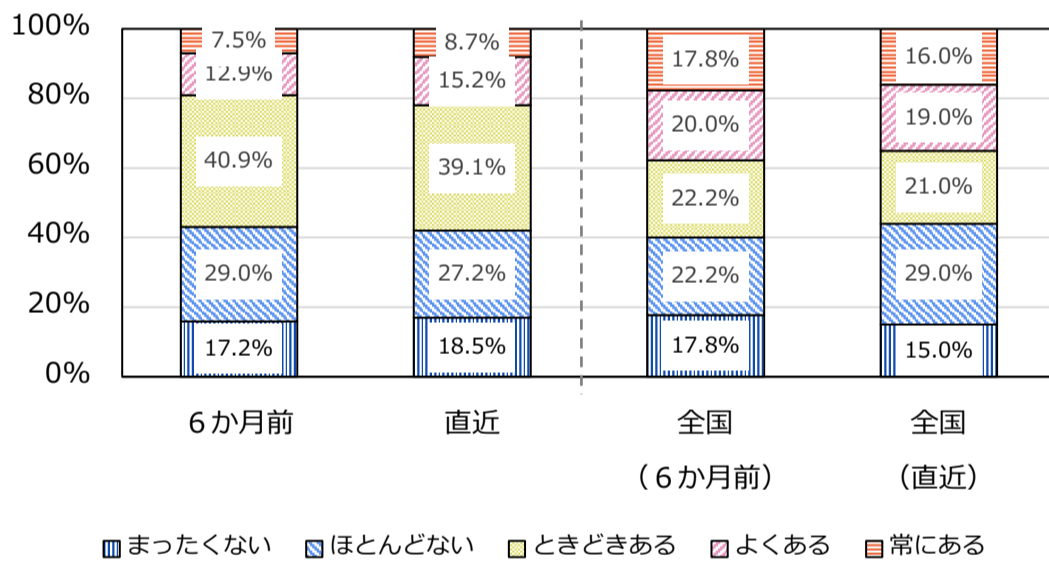
特別な根拠もないのに人に言いがかりをつける



やたらに歩きまわる



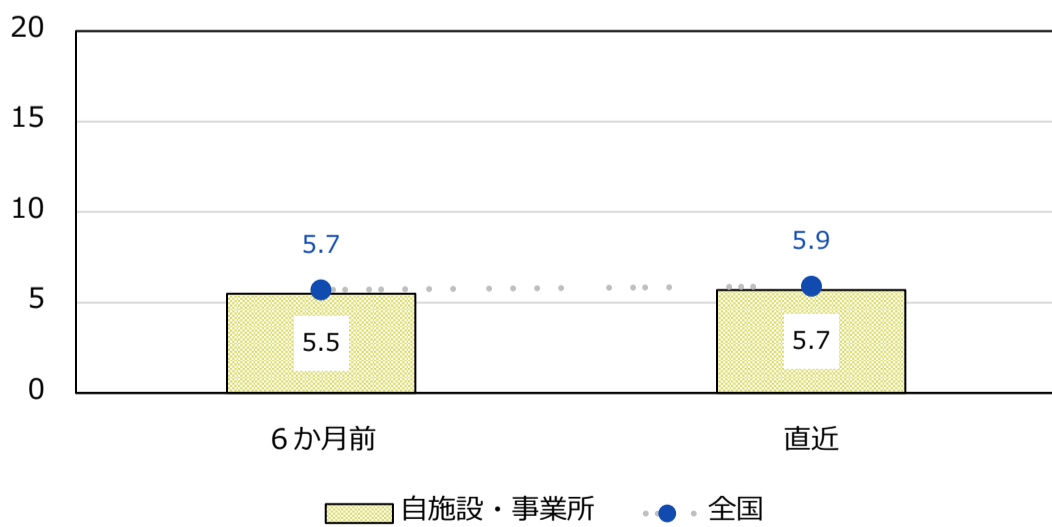
同じ動作をいつまでも繰り返す



自施設・事業所：n=100, 全国：n=90000

直近と6か月前の両時点において「DBD13 (必須項目)」の全項目のデータが登録されていた利用者を対象として、各区分に該当する利用者の割合を表示しています。

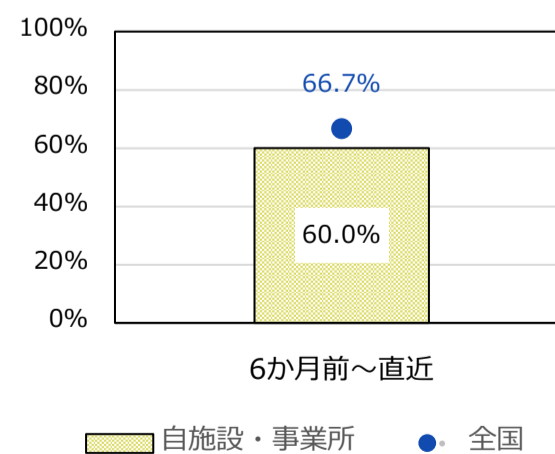
DBD13 (必須項目) (合計点)



自施設・事業所：n=100, 全国：n=90000

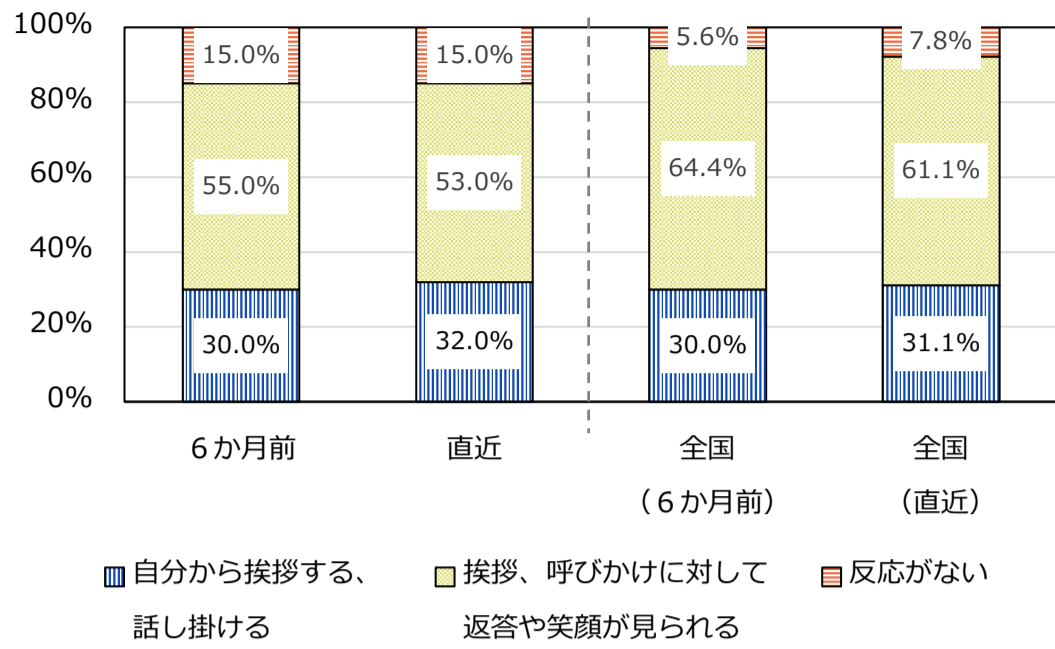
直近と6か月前の両時点において「DBD13 (必須項目)」の全項目のデータが登録されていた利用者を対象として、DBD13 (必須項目) の合計点を表示しています。

DBD13 (必須項目) の維持・改善割合



自施設・事業所：n=100, 全国：n=90000

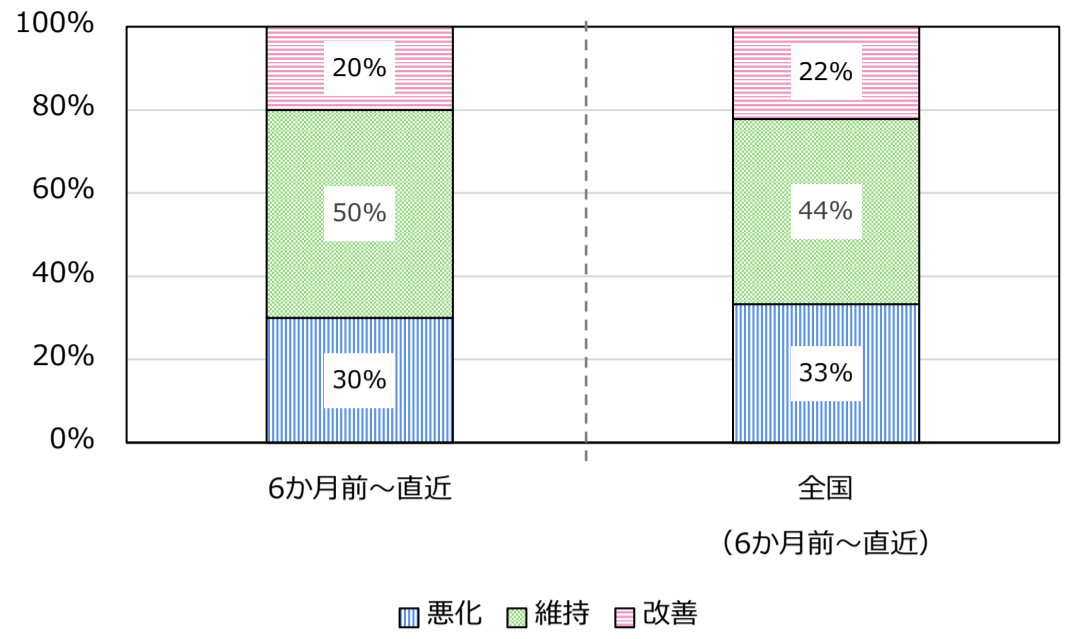
Vitality Index (意思疎通)



自施設・事業所：n=100, 全国：n=90000

直近と6か月前の両時点において「Vitality Index (意思疎通)」のデータが登録されていた利用者を対象として、該当者の割合を表示しています。

Vitality Index (意思疎通) の変化

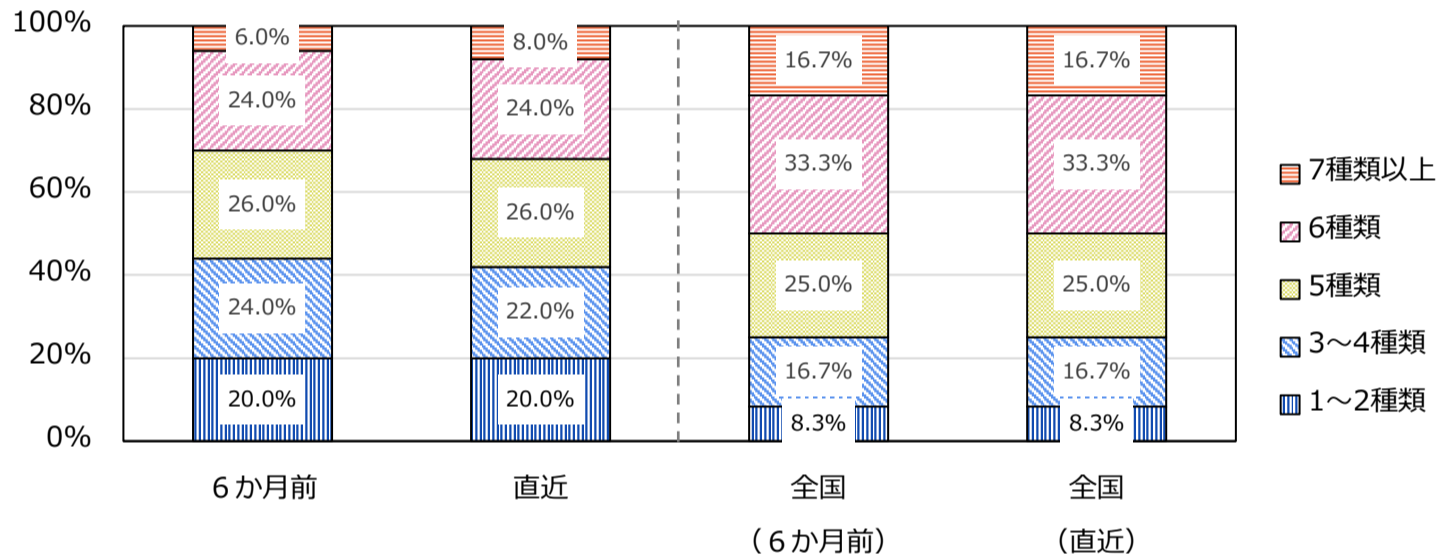


自施設・事業所：n=100, 全国：n=90000

直近と6か月前の両時点において「Vitality Index (意思疎通)」のデータが登録されていた利用者を対象として、改善・維持・悪化の該当者の割合を表示しています。

■ 服薬情報 (科学的介護推進体制加算 (II) のみ必須項目)

利用者一人あたりの内服薬薬剤種類数の分布



		6か月前		直近	
自施設 事業所	平均値	3.1	種類	3.2	種類
	中央値	4	種類	4	種類
全国	平均値	2.9	種類	3.1	種類
	中央値	3	種類	4	種類

自施設・事業所：n=50, 全国：n=60000

直近と6か月前の両時点において「薬剤コード」「剤形コード」のデータが登録されていた利用者を対象として、内服薬の薬剤種類数ごとの割合を示しています。

※以下に留意が必要です。

- ・データ登録を行う服薬情報の範囲 (臨時処方登録しているか、等) について、施設・事業所により判断基準が異なっている可能性があります。
- ・内服薬の該当は、項目「剤形コード」により判別しているため、本項目が空欄の場合、計上されていません。

※ポリファーマシーについて

ポリファーマシーは、「単に服用する薬剤数が多いことではなく、それに関連して薬物有害事象のリスク増加、服薬過誤、服薬アドヒアランス低下等の問題につながる状態」(厚生労働省「高齢者の医薬品適正使用の指針」(総論編))です。フィードバック票の薬剤数も参考にしながら、薬物有害事象が生じていないかについても確認してください。

(参考) 介護報酬の算定状況

本ページでは、参考指標として、介護報酬の項目ごとに、科学的介護推進体制加算を算定している利用者数を表示しています。

※介護レセプト情報が、データベースに蓄積されるまで一定程度の時間を要するた 2022年2月 サービス提供分の情報を表示しています。

集計時点 : 2022年2月 サービス提供分

【施設サービス】

<介護老人福祉施設>

		全国（6か月前）
介護福祉施設サービス費		139033
ユニット型介護福祉施設サービス費		114314

<地域密着型介護老人福祉施設入所者生活介護>

		全国（6か月前）
地域密着型介護老人福祉施設入所者生活介護費		1736
ユニット型地域密着型介護老人福祉施設入所者生活介護費		25268

<介護老人保健施設>

			全国（6か月前）
介護保健施設サービス費	介護保健施設サービス費(Ⅰ)	基本型	97090
		在宅強化型	87246
	介護保健施設サービス費(Ⅱ)	療養型	1804
	介護保健施設サービス費(Ⅲ)	療養型	224
	介護保健施設サービス費(Ⅳ)	その他型	33
ユニット型介護保健施設サービス費	介護保健施設サービス費(Ⅰ)	基本型	8909
		在宅強化型	7784
	介護保健施設サービス費(Ⅱ)	療養型	426
	介護保健施設サービス費(Ⅲ)	療養型	0
	介護保健施設サービス費(Ⅳ)	その他型	5

<介護医療院>

		全国（6か月前）
I型介護医療院サービス費		12251
II型介護医療院サービス費		4149
特別介護医療院サービス費	I型特別介護医療院サービス費	0
	II型特別介護医療院サービス費	0
ユニット型I型介護医療院サービス費		269
ユニット型II型介護医療院サービス費		1
ユニット型特別介護医療院サービス費	ユニット型I型特別介護医療院サービス費	0
	ユニット型II型特別介護医療院サービス費	0

【通所・居住サービス】

<通所介護>

	全国（6か月前）
通常規模型通所介護	366050
大規模型通所介護費（Ⅰ）	45248
大規模型通所介護費（Ⅱ）	51059
通所型サービス（独自）	207348

<地域密着型通所介護>

	全国（6か月前）
地域密着型通所介護費	131172
療養通所介護費	69

<通所リハビリテーション（予防含む）>

	全国（6か月前）	
通所リハビリテーション	通常規模型通所リハビリテーション費	135712
	大規模型通所リハビリテーション費（Ⅰ）	23135
	大規模型通所リハビリテーション費（Ⅱ）	61957
介護予防通所リハビリテーション	75371	

<認知症対応型通所介護（予防含む）>

	全国（6か月前）	
認知症対応型通所介護	認知症対応型通所介護費（Ⅰ）	17979
	認知症対応型通所介護費（Ⅱ）	826
介護予防認知症対応型通所介護	介護予防認知症対応型通所介護費（Ⅰ）	244
	介護予防認知症対応型通所介護費（Ⅱ）	13

<小規模多機能型居宅介護費（予防含む）>

	全国（6か月前）
小規模多機能型居宅介護費	31994
介護予防小規模多機能型居宅介護費	3301

<認知症対応型共同生活介護（予防含む）>

	全国（6か月前）	
認知症対応型通所介護	認知症対応型共同生活介護費（Ⅰ）	8459
	認知症対応型共同生活介護費（Ⅱ）	55303
介護予防認知症対応型共同生活介護	介護予防認知症対応型共同生活介護費（Ⅰ）	56
	介護予防認知症対応型共同生活介護費（Ⅱ）	244

<特定施設入居者生活介護（予防含む）>

	全国（6か月前）
特定施設入居者生活介護費	54727
介護予防特定施設入居者生活介護費	7950

<地域密着型特定施設入居者生活介護>

	全国（6か月前）
地域密着型特定施設入居者生活介護費	2219

<看護小規模多機能型居宅介護>

	全国（6か月前）
看護小規模多機能型居宅介護費	6250