

介護保険事業状況報告次期システムについて

老健局介護保険計画課

介護保険事業状況報告次期システムへの切り替えについて

介護保険法第197条の2に基づく介護保険事業状況報告を、平成12年度から現行システム・ADAM-MESSENGERにより運用してきたが、初期開発時に開発業者が保有していたパッケージソフトウェアを改修して構築された後、これまで特段の機能改修を行ってこなかった。

保険者（市町村等）、都道府県、国の業務を効率化すること、地域包括ケア「見える化」システムとの連携を強化すること（データ更新までの時間短縮化）を目的とし、令和2年3月初旬を予定に、次期システムへの切り替えを実施する。

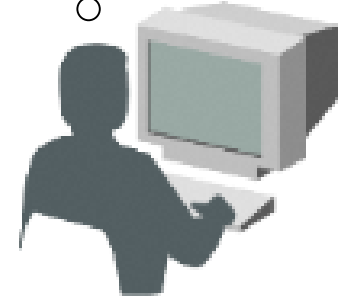
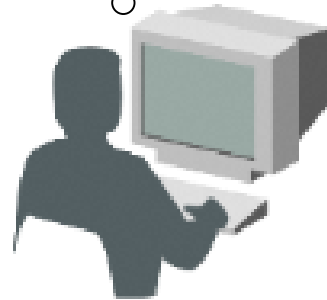
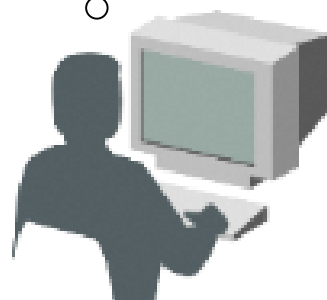
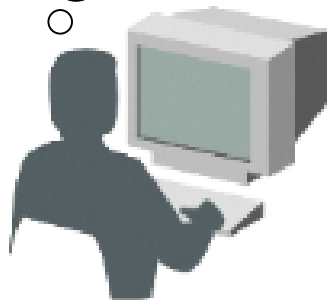
現行システムの改善ポイント

Adam-〇〇、介護ユーティリティといった複数ミドルウェアによる作業…固有名詞が多くわかりづらく、ユーザビリティも低い。

後工程（都道府県、国）でデータ整合性チェック機能を実施。保険者、都道府県、国の間での複数回データのやり取りを要し、作業フローが非効率…。

様式改正等があると、新様式の提供を都道府県がメールで行う必要がある…。

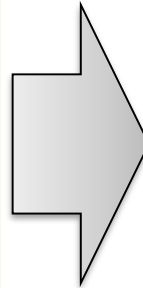
保険者、都道府県、国それぞれの端末でデータを保管。データ共有をするには、都度、送受信を行わないといけない…。



次期システムの仕様について

現行システムの課題

- ① 特定企業が保有する技術を用いたミドルウェアを採用。名称、操作等が独特で、ユーザビリティ（使い勝手）が低い。
- ② データ取込、入力、集計、出力、送信等の作業に際し、ADAMS-MESSENGER、介護ユーティリティ等、複数のミドルウェアを使う必要がある。
- ③ 保険者の端末システムに、データチェック機能が搭載されておらず、都道府県・国が一度報告データを受領後、国→都道府県→保険者への疑義データの照会を行い、保険者はデータ修正、照会への回答を行う必要がある。
- ④ 「③」に伴う作業は、保険者・都道府県・国のやり取りに、ADAMS-MESSENGER、電子メール、電話のやり取りが複数回必要になり、作業として煩わしい。
- ⑤ クライアント・サーバ方式のため、全国の保険者及び都道府県の拠点毎に、報告データが保管されており、データ確定後（国がホームページへのデータ公開後）、保険者が修正したデータは、年報データ作成以外に全体的な活用方法がなかった。



次期システムの特徴

- ① 標準的な技術を用いたアーキテクチャによるシステムを構築。LG-WANを利用したWEBアプリケーションによるブラウザ上での作業となる。
- ② データ取込、入力、集計、出力、提出等の作業を1つのシステム画面上で全て行うことが可能。
- ③ 保険者画面に、「データの整合性チェック機能」を搭載。疑義照会に係る「保険者→都道府県→国→都道府県→保険者」という従来フローを廃し、保険者入力の段階でデータの整合性チェックが行えるようになる。
- ④ 「③」に関連し、都道府県および国の画面に、データの「差し戻し機能」を搭載。「データの整合性チェック機能」によって抽出された疑義について、保険者がコメントを入力しているか等を確認。不備がある場合は、前工程に差し戻すフローとする。
- ⑤ AWS (AMAZON WEB SERVICE) 民間クラウドを活用した環境設計を採用。クラウド化に伴いデータが一元管理されるため、データ確定後（国がホームページへのデータ公開後）も、保険者の修正データを都道府県、国で共有することが可能。将来的に、地域包括ケア「見える化」システムとのリアルタイムでのデータ反映を目標としている。

保険者、都道府県側の介護関連システムの改修の要否は？

データ取込のCSV形式フォーマットは現行システムの「介護ユーティリティ」のフォーマットに準拠しており、次期システム切り替えに伴う、報告内容の変更は無し（制度改正に伴う様式変更は、従来通り別途通知）。

次期システムでの運用フローについて

保険者（市町村等）

- ① 報告データの作成
- ② 報告データの整合性チェック（疑義データの修正・コメント入力）
- ③ 都道府県への報告データの送信

(都道府県から差し戻しがあった場合のみ)
- ④ 差し戻し内容の確認
- ⑤ データ修正、コメント追記
- ⑥ 都道府県への再提出

都道府県

- ① 提出済み保険者一覧のチェック（報告データ受領の確認）
- ② 承認・差し戻し（疑義データについてのコメントチェック等）
- ③ 都道府県合計作成
- ④ 国への提出

(国から差し戻しがあった場合のみ)
- ⑤ 保険者への差し戻し
- ⑥ 承認・差し戻し（疑義データについてのコメントチェック等）
- ⑦ 国への再提出

上記フローが終わり、国がデータをホームページで公表した後・・・

保険者画面でのデータ修正が可能となる。データが一元管理されるため、保険者がデータ修正した場合、都道府県、国の「現在時点データ」も自動更新されるが、厚労省ホームページで公開しているデータは更新されない。（システム内では、ホームページ公表データ＝「公表時点データ」として保管され閲覧可能）。なお、年報データの自動作成機能は、修正後のデータを照会する。

→将来的に、地域包括ケア「見える化」システムとのリアルタイムでのデータ連係を想定。

今後のスケジュールについて

令和元年			令和2年
1月	2月	3月	4月
<ul style="list-style-type: none">・ 12月記載月月報の作成	<ul style="list-style-type: none">・ 1月記載月月報の作成	<ul style="list-style-type: none">・ 現行システム保守サイトの閉鎖（3月末）	
← 平成30年度年報の疑義照会作業 →			
<ul style="list-style-type: none">・ 次期システム受け入れ準備についての事務連絡① ブラウザ等の動作環境について② ログイン方法・サイトURLの案内③ 操作マニュアルについて	<ul style="list-style-type: none">・ 次期システムによる2月記載月月報の作成についての事務連絡	<ul style="list-style-type: none">・ 次期システム運用開始（3月2日からサイト接続が可能となる。）・ 2月記載月月報の作成	<ul style="list-style-type: none">・ 3月記載月月報の作成

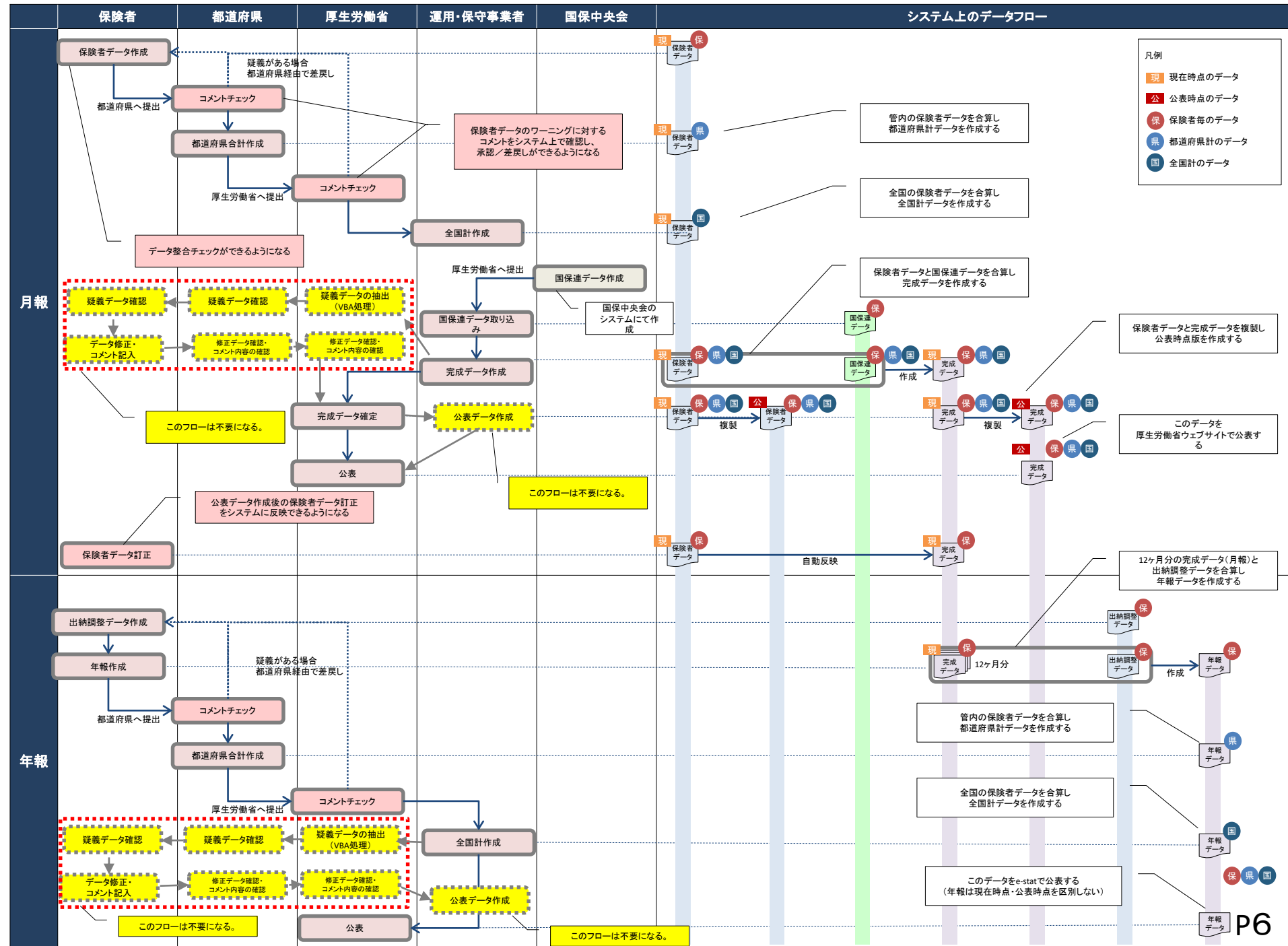
ご質問は、お急ぎの場合を除き、電子メールでお願いいたします。

厚生労働省老健局介護保険計画課

計画係：小野寺

TEL: 03-5253-1111 (内線2175)

E-MAIL: kaigo-keikaku@mhlw.go.jp



介護保険事業状況報告次期システム 画面イメージ

***完成仕様ではありません。今後変更を行う可能性があります。**

ログイン画面

* 初期のログインIDとパスワードは、国から配布。

介護保険事業状況報告システム

システム名を表示

ユーザID入力欄を表示

User ID

パスワード入力欄を表示

Password

パスワードを保存する

ログインボタンを表示

ログイン

お知らせ画面

* ログイン認証に成功すると、メイン画面へ遷移する。(初期表示はお知らせ画面)

介護保険事業状況報告システム

パスワード変更 お知らせ 操作に困った時は ログイン : admin 北海道 札幌市 ログアウト

月報データ

年報データ

お知らせ

報告データ入力催促

令和元年05月の月報報告データが入力されていません。至急入力をお願いします。

ヘルプデスクのお知らせ 2019/06/13 00:00:00

システムメンテナンスの為、2019/06/20 23:00 ~ 2019/06/21 6:30 までの間システムを停止します。該当期間の間はシステムをご利用できませんので、ご了承ください。

①保険者(市町村等)一覧表示画面

*「月報データ」のボタンを押すと、報告データの一覧が表示される。初期表示は最後に提出した月の翌月、差戻しがある場合は、差戻された月が初期表示される。

ボタンをクリックすると処理を開始する。

介護保険事業状況報告システム

パスワード変更 お知らせ 操作に困った時は ログイン : admin 北海道 札幌市 ログアウト

都道府県提出 : 未提出

記載月 :

月報データ 年報データ

ファイル出力 ファイル取込 整合性チェック&都道府県へ提出

報告様式	報告データ			国保連データ	
	状態	CSVファイル	ワーニング	状態	CSVファイル
H0130	確定済	-	-	-	-
様式1の4	-	-	-	-	-
H0140	確定済	-	-	-	-
様式1の5	-	-	-	-	-
H0151	確定済	-	-	-	-
H0152	確定済	-	-	-	-
様式2 (件数)	-	-	-	-	-
H0210	確定済	-	-	-	-
様式2 (単位数)	-	-	-	-	-
保険給付決定状況	H0220	確定済	-	-	-
様式2 (給付費)	-	-	-	-	-
H0230	確定済	-	-	-	-
様式2 (費用額)	-	-	-	-	-
H0240	確定済	-	有(未確認)	-	-

表示年月を切り替える。

リンクをクリックすると、指定した様式の入力画面に遷移

ワーニングのステータスが表記、リンクをクリックすると、ワーニングの有る様式の入力画面に遷移。

②保険者(市町村等)入力画面

* 表示するデータを切り替える場合は、画面上部のメニューで対象年月とデータの種類を選択。
様式を切り替える場合は、画面下部のタブを操作する。

対象年月とデータの種類、データの時点を設定し、表示データを切り替える。

介護保険事業状況報告システム

パスワード変更

お知らせ

操作に困った時は

ログイン : admin 北海道 札幌市

ログアウト

月報データ

令和元年05月

の 保険者データ

現在

時点

一括確定

ワーニング一括確認

編集

一時保存

一覧へ戻る

年報データ

	A	B	C	D	E	F	G	H	I	J	K	L	M
1		(様式1)											
2													
3													
4													
5													
6													
7													
8													
9													
10													
11													
12													
13													
14													
15													
16													
17													

介護保険事業状況報告
(令和元年05月分)

保険者番号: 01100
保険者名: 札幌市

1. 一般状況

(1) 第1号被保険者数

年齢区分	前月末現在	当月中増	当月中減	当月末現在
65歳以上75歳未満	0			0
75歳以上85歳未満	0			0
85歳以上	0			0
(再掲)外国人被保険者	0			0
(再掲)住所地特別被保険者	0			0
計	0.00	0.00	0.00	0.00

様式1 様式1の2 様式1の3 様式1の4 様式1の6 様式2(件数) 様式2(単位数) 様式2(費用 ...)

タブを切り替えて表示する様式を選択する。

③保険者(市町村等)データの整合性チェック画面

介護保険事業状況報告システム

パスワード変更 お知らせ 操作に困った時は ログイン : admin 北海道 札幌市 ログアウト

都道府県提出: 未提出

記載月: 令和元年05月

ファイル出力 ファイル取込 **整合性チェック&都道府県へ提出**

報告様式	報告データ			国保連データ	
	状態	CSVファイル	ワーニング	状態	CSVファイル
一般状況	H0130	確定済	-	-	-
	様式1の4	-	-	-	-
	H0140	確定済	-	-	-
	様式1の5	-	-	-	-
	H0151	確定済	-	-	-
保険給付決定状況	H0152	確定済	-	-	-
	様式2(件数)	-	-	-	-
	H0210	確定済	-	-	-
	様式2(単位数)	-	-	-	-
	H0220	確定済	-	-	-
様式2(給付費)	-	-	-	-	-

ボタンをクリックすると、システムが入力データの整合性チェックを行い、下の画面が表示される。
 保険者は、ワーニング内容に従い、「データ修正」または「コメント」を記入する。

タブの切り替えで、過去の提出時のコメントも見れる。

都道府県へ提出する

平成31年度4月の報告データにワーニングがあります。報告データ一覧画面へ戻って、ワーニングの内容を確認してください。

今回 2019/05/20提出

[未確認]【H0110】:[様式Xの1]〇〇 合計[AA11]と、[様式Xの2]〇〇 合計[Z11]は一致します。:[AA11]1234, [Z11:H0111]1235

[未確認]【H0110】:ここにワーニングチェックBの具体的な内容が表示される。

[未確認]【H0110】:ここにワーニングチェックCの具体的な内容が表示される。

OK

都道府県一覧表示画面

* 保険者一覧画面上部の「都道府県内合計データ作成」をクリックすると、都道府県内合計データ作成処理が実行される。

介護保険事業状況報告システム
お知らせ | 操作に困った時は | ログイン : 0101100 北海道 | ログアウト

月報データ

年報データ

記載月 : 平成31年4月

都道府県データ: 未作成

都道府県ファイル出力

都道府県合計表示

都道府県合計作成

第一号被保険者数、認定者数等 : 4月末現在
 利用者数、給付費等 : 現物給付(2月サービス分) 償還給付(3月支出決定分)

保険者	報告データ				承認	差戻し
	状態 <small>↑ ↓</small>	代理提出 <small>↑ ↓</small>	提出日時 <small>↑ ↓</small>	コメント <small>↑ ↓</small>		
01100 札幌市	未提出		—	—	—	—
01202 函館市	提出済		2019/05/20 00:00:00	—	承認	差戻し
01203 小樽市	提出済	○	2019/05/19 00:00:00	—	承認	—
01204 旭川市	提出済		2019/05/21 00:00:00	有	承認	差戻し
01205 室蘭市	未提出		—	—	—	—
01206 釧路市	承認済		2019/05/15 00:00:00	—	承認取消し	—
01207 帯広市	未提出		—	—	—	—
01208 北見市	差戻し		2019/05/19 00:00:00	—	—	—
01209 夕張市	未提出		—	—	—	—
01210 岩見沢市	未提出		—	—	—	—
01211 網走市	未提出		—	—	—	—
01212 留萌市	未提出		—	—	—	—