

令和3年度 厚生労働省 老人保健健康増進等事業  
介護現場におけるテクノロジーの実態調査研究事業

# 介護現場で活用される テクノロジー便覧

**NTT Data**

株式会社NTTデータ経営研究所

# はじめに

日本の高齢化は、世界に例を見ない速度で進行しており、介護人材不足が大きな課題となっています。介護現場の人材を確保する一方で、高齢者の自立支援を促進し、質の高い介護を提供するためのロボット・センサー等のテクノロジーに対する期待が高まっています。

この便覧は令和4年2月現在、我が国の介護現場において活用されている介護ロボットをはじめとする様々な製品に関する情報を収集し一覧化したものです。介護現場で働く方が、職場で課題に直面しテクノロジーの活用について検討するときに手に取ってもらえるよう、解決したい課題場面に分けて製品を紹介しています。また、この便覧の最後には製品名からも紹介ページを探ることができるよう索引もありますので、是非活用してください。

なおこの便覧は令和3年度厚生労働省老人保健健康等増進事業「介護現場におけるテクノロジーの実態調査研究事業」の一環として、開発メーカー等の協力を得て作成されたものです。

令和4年3月  
株式会社エヌ・ティ・ティ・データ経営研究所

# 目 次

1. 移乗介助の負担軽減……………3
2. 移動（屋外・屋内）の自立支援……………15
3. 排泄介助の負担軽減……………19
4. 排泄の自立支援……………28
5. 見守り（施設・在宅）の効率化・負担軽減……………33
6. コミュニケーション・レクリエーションの充実……………72
7. 入浴介助の負担軽減……………84
8. 間接的な業務の効率化・負担軽減……………90
9. その他の業務の効率化・負担軽減……………95
10. その他の生活動作の自立支援……………99

## ● 製品概要

自力で立つことができない利用者の様々な移乗動作を介助し、介護者の負担を軽減します。

- 利用場面：  
その他（移乗介助 排泄支援）
- 製品のユーザー：  
介護施設・事業所等の職員および被介護者の  
家族等および被介護者

## ● 主要な機能

- スリングシート使ったお尻の立ち上がりをサポート
- トイレでの排泄介助に特化し、立つ姿勢をとらせることが可能、座椅子部は昇降・開閉し安全に着座した移動が可能
- ハンドスイッチ操作・バッテリー内蔵型なの電源のない場所でも使用が可能
- 小回りのきくコンパクトな設計で狭い場所でも移動がスムーズ



## ● 導入効果

### ➢ 介護者の負担軽減

業務効率化：尊厳を大切にしたい介護で、介護者のモチベーション、人材の定着、転倒や腰痛といった労働災害の危険が減り、利用者と介護者の安心、安全につながります。

また、抱きかかえる移乗の負担がなくなり、腰痛予防が期待できます。また肉体的・精神的負担も軽減されます。

### ➢ 被介護者の自立支援

立位姿勢による移乗の機会の増加によって、介護を受ける方の残された心身機能の維持回復を促進させ、より活動的な生活を実現できるよう支援します。

### ● 製品仕様

品番：HP  
製品使用時の本体寸法（mm）：525×725×1730  
製品使用時の本体重量（kg）：33  
製品使用時の駆動源：バッテリー  
製品使用時のネットワーク環境：不要

### ● 費用

販売価格：380000  
販売形態：販売／レンタル  
介護保険レンタル：適用

### ● 製品の詳細情報（メーカーホームページ等）

製品URL：<https://happy-bestone.com/>  
製品動画：<https://happy-bestone.com/>

### ● お問い合わせ

電話番号：050-3553-7422  
メールアドレス：[fukushi@happy-bestone.com](mailto:fukushi@happy-bestone.com)

## ● 製品概要

立位が不安定な高齢者の立ち上がる動作を支援します。

車椅子からトイレへの移乗や、排泄介助の立位保持に役立ちます。

- 利用場面：  
介護者の移乗介助
- 製品のユーザー：  
介護施設・事業所等の職員および被介護者の家族等

## ● 主要な機能

- Hugは前傾を誘導し、胸部を支えた保持部が人の立ち上がる軌跡を描きます。
- 力仕事をHugに任せることで、抱え上げる負担はなくなり、介護者はケアに注力できます。
- 「たつ」「すわる」のボタン操作に簡略化され、使い方に悩むことなく簡単に使用いただけます。
- 立った姿勢を維持することで、排泄介助が容易に行えます。



## ● 導入効果

### ➢ 介護者の負担軽減

複数名での介助から一人介助にできるケースがあります。

入浴時の衣類着脱では、更衣用ベッドを使用せず、移乗回数を少なくできるケースがあります。

また、移乗、排泄介助の立位保持、入浴時の衣類着脱の立位保持の抱え上げの負担が軽減されます。

### ● 製品仕様

品番：T1-02  
製品使用時の本体寸法（mm）：620×950×880  
製品使用時の本体重量（kg）：35  
製品使用時の駆動源：バッテリー、その他（充電は家庭用コンセント）  
製品使用時のネットワーク環境：不要

### ● 費用

販売価格：販売定価9.8万円  
福祉用具レンタルは、介護ショップへお問い合わせください。  
販売形態：販売／レンタル  
介護保険レンタル：適用

### ● 製品の詳細情報（メーカーホームページ等）

製品URL：<https://www.fuji.co.jp/items/hug/hugt1>  
製品動画：<https://youtu.be/lkOqKd3llp4>

### ● お問い合わせ

電話番号：0566-55-8800  
メールアドレス：[hug@fuji.co.jp](mailto:hug@fuji.co.jp)

### ● 製品概要

介護者の複合的かつ連続的な介護動作にも対応。狭い空間における立位保持介助やオムツ交換時等の中腰姿勢保持が安全かつ安楽に行えます。

#### ■ 利用場面：

介護者の移乗介助（介護者に装着）

#### ■ 製品のユーザー：

介護施設・事業所等の職員および被介護者の家族等



### ● 主要な機能

- 介護者の動きを検知してモーターでアシスト力の調整を可能とする装着型アクティブタイプ。
- フレーム構造をもたないベルト巻き上げ式により本体の大幅な軽量化を実現し、装着も短時間でできます。
- また装具を介護者の体格に合わせて選択可能なので、しっかりフィットした調節が可能です。これらの機能により介護者の腰部負担が大きく軽減します。また浴室での作業も可能です。

### ● 導入効果

#### ➢ 介護者の負担軽減

オムツ交換やベッドメイキング、移乗介助時等の中腰姿勢や衣着脱介助やトイレ等の狭いスペースでの立位姿勢を保持し、介護者の腰部負担軽減を図ります。

#### ● 製品仕様

品番：なし  
製品使用時の本体寸法（mm）：222×94×289  
製品使用時の本体重量（kg）：1.6（装具除く）  
製品使用時の駆動源：バッテリー（マキタ製バッテリー BL1820B）  
製品使用時のネットワーク環境：不要

#### ● 費用

販売価格：  
・本体セット（本体、バッテリー、ベスト、膝パッド、脚部ベルト）：  
¥298,000(税込¥327,800)  
・充電器：¥7,500(税込¥8,250)  
※マキタ製バッテリー BL1820Bが充電可能な充電器があれば不要

販売形態：販売／レンタル  
介護保険レンタル：適用

#### ● 製品の詳細情報（メーカーホームページ等）

製品URL：<https://active-life.jp/jpasfleairy/>  
製品動画：<https://active-life.jp/jpasfleairy/advantage/>

#### ● お問い合わせ

電話番号：052-533-5198  
メールアドレス：[tomohisa\\_maruyama@tal.toyotsu.net](mailto:tomohisa_maruyama@tal.toyotsu.net)

積水ホームテクノ株式会社

## 04 介護・自立支援設備 wells浴室KGSシリーズ

### ● 製品概要

介護施設の入浴において、自立入浴から介助入浴まで対応できる浴室です。

ご利用者様の入浴満足度向上と介護入浴者の負担を軽減します。

- 利用場面：  
被介護者の浴槽に出入りする一連の動作
- 製品のユーザー：  
介護施設・事業所等の職員

### ● 主要な機能

- ご利用者様の身体状況、介助方法に合わせ、浴槽や移乗台を効率的にレイアウト変更することで介助者の負担を軽減。
- 使いやすく配置された手すりで安全・安心な入浴動作をサポート。
- ご利用者様の身体状況や介助ニーズの変化に合わせて、リフト追加や浴槽交換を適切に対応。



### ● 導入効果

- **介護者の負担軽減**  
浴槽や移乗台を動かすことで適切な介助スペースを確保することができるので無理のない姿勢で入浴介助でき、介助負担を軽減します。
- **被介護者の自立支援**  
浴槽や移乗台、スライド手摺を動かすことでご利用者様の入浴動作をサポートすることが出来るとともに、適切な介助スペースを確保することができるので介助者が無理のない姿勢で入浴介助できます。

#### ● 製品仕様

品番：KGS8-2020/2025/1625/1620  
製品使用時の本体寸法（mm）：2000×2000×2169（長さ及び高さ。浴室の内寸を表します。※表記寸法は2020サイズです。）  
製品使用時の本体重量（kg）：  
製品使用時の駆動源：不要  
製品使用時のネットワーク環境：不要

#### ● 費用

販売価格：KGS-2020 定価 2,081,200 円(税込)～  
販売形態：販売  
介護保険レンタル：不適用

#### ● 製品の詳細情報（メーカーホームページ等）

製品URL：<https://kaigoshien.com/lineup/kgs/>  
製品動画：-

#### ● お問い合わせ

電話番号：0120-117-516  
メールアドレス：sht\_kaigo@sekisui.com

## ● 製品概要

### 【介護支援用途】

介護者が移乗介助や中腰作業、入浴介助を行う際に、腰の負担を低減するために使用。

### 【自立支援用途】

足腰の弱った方が装着し体幹動作や立ち座り動作を繰り返し、機能向上を促すために使用。

### ■ 利用場面：

介護者の移乗介助（介護者に装着）

### ■ 製品のユーザー：

介護施設・事業所の職員および被介護者

## ● 主要な機能

- 腰部・大腿部に装着したベルトで体幹動作などを支援。装着者の運動意思を皮膚表面の微弱な生体電位信号を読み取ることで自然なアシストを可能にするモードも搭載している。
- 介護支援用途では、腰にかかる負担を最大40%低減。
- 自立支援用途では、体が自分で動かしにくい方でも、動作を助け、機能向上を促す効果が期待される。



## ● 導入効果

### ➢ 介護者の負担軽減

おむつ交換や体位変換介助の際にベッドの高さ調整せずに作業が可能、それにより作業時間が短縮され余剰時間を別の作業に当てることができた。業務分担、整理ができ作業時間の短縮が図れた。

また、腰部負担が減ることで慢性化していた腰痛が発生しなくなり、ケアに集中できるようになった。腰痛により離職を考えていた職員が働き続けられている。

### ➢ 被介護者の自立支援

HALを装着して行う体幹動作や立ち座りの動作を無理なく繰り返し行うことで、歩行時のバランス改善や立位保持時間の延長など機能向上が示唆する指標が得られた。

### ● 製品仕様

品番：HAL-BB04-SSSJ  
製品使用時の本体寸法（mm）：450×292×522  
製品使用時の本体重量（kg）：3（バッテリー含む）  
製品使用時の駆動源：バッテリー  
製品使用時のネットワーク環境：必要

### ● 費用

販売価格：定価160万円（税別）  
販売形態：販売／レンタル  
介護保険レンタル：不適用

### ● 製品の詳細情報（メーカーホームページ等）

製品URL：<https://www.cyberdyne.jp/products/bb04.html>  
製品動画：<https://www.hal-care-support.jp/介護支援用-1/>

### ● お問い合わせ

電話番号：029-869-8448  
メールアドレス：[ag-sales@cyberdyne.jp](mailto:ag-sales@cyberdyne.jp)



### ● 製品概要

介護者が介護施設やご家庭で、移乗作業や体位変換などの介護作業を行う際に、PAIS-M100を装着することにより腰の負担を軽減します。

- 利用場面：  
介護者の移乗介助（介護者に装着）
- 製品のユーザー：  
介護施設・事業所の職員および被介護者の家族等



### ● 主要な機能

- PAIS-M100は次の4つの機能が1台でできることが特長です。
  - ① 移乗や入浴作業時に被介護者を持ち上げるのに腰を10～15kg分アシストします。
  - ② 持ち下ろす時にブレーキアシストにより腰の負担が軽減します。
  - ③ 体位変換・ベッドメイキング・口腔ケア等の中腰作業時に姿勢保持し腰をアシストします。
  - ④ 歩行時に股関節をアシストします。

### ● 導入効果

- 介護者の負担軽減  
20kgの荷物を持ち上げる時に、エネルギー消費率が約20～30%軽減しますので、その分業務効率化が向上します。
- また、20kgの荷物を持ち上げる時に、背筋の活動量が約半分になりますので、負担が軽減します。

#### ● 製品仕様

品番：PAIS-M100  
製品使用時の本体寸法（mm）：550×350×450  
製品使用時の本体重量（kg）：4.7  
製品使用時の駆動源：バッテリー  
製品使用時のネットワーク環境：不要

#### ● 費用

販売価格：  
・製品の販売価格は、120万円＋消費税です。  
・1か月のレンタル価格は、8万円＋消費税です。  
販売形態：販売／レンタル  
介護保険レンタル：不適用

#### ● 製品の詳細情報（メーカーホームページ等）

製品URL：<https://pai.co.jp/>  
製品動画：<https://pai.co.jp/>

#### ● お問い合わせ

電話番号：073-488-3211  
メールアドレス：[eyagi@pai.co.jp](mailto:eyagi@pai.co.jp)

# 07 Maxi Move

## ● 製品概要

移乗に介助が必要な方に対し、車いす・ベッド・トイレ等への移乗を安全に一人の介助者で行うことのできる床走行リフトです。

- 利用場面：  
介護者の移乗介助
- 製品のユーザー：  
介護施設・事業所等の職員

## ● 主要な機能

- ①移乗介助：車いすやベッド等への移乗を安全に行うことができます。
  - ②体位変換：専用のスリングを使い、ベッド上での体位変換を安全に行えます
  - ③歩行訓練：専用のスリングを使い、安全な歩行訓練を行うことが可能です。
- ※①～③の各目的に応じて、スプレッダーバー（オプション）を付け替えて使用します。



## ● 導入効果

- 介護者の負担軽減  
従来の人力移乗介助だと、対象者の体重によっては複数人での対応が必要ですが、Maxi Moveを使うことで一人の介助者で移乗介助を行うことが可能です。  
また、人力による抱え上げを減らすことで、介護者の身体に掛かる負担を軽減します。
- 被介護者の自立支援  
MaxiMoveを用いた歩行訓練を行う事で、下肢筋力の維持向上が可能となります。

### ● 製品仕様

品番：KMCEXN-D-28  
製品使用時の本体寸法（mm）：770×1128×1402  
（幅と長さは最小の数値です。）  
製品使用時の本体重量（kg）：64.5  
製品使用時の駆動源：バッテリー（バッテリーは標準で2個付属します）  
製品使用時のネットワーク環境：不要

### ● 費用

販売価格：  
・本体 1,700,000円  
・スリング 90,000円前後（タイプ、サイズによって変動します）  
販売形態：販売  
介護保険レンタル：不適用

### ● 製品の詳細情報（メーカーホームページ等）

製品URL：  
<https://www.arjo.com/ja-jp/>  
製品動画：  
<https://www.arjo.com/ja-jp/products/safe-patient-handling/floor-lifters/maxi-move/>

### ● お問い合わせ

電話番号：03-6435-6401  
メールアドレス：info.japan@arjo.com

# 08 マッスルスーツ Every (エブリイ)

## ● 製品概要

介護者が介護施設等において、移乗介助、おむつ交換、シーツ交換など、被介護者を抱え上げたり中腰姿勢を維持する作業に装着すると、腰の負担が軽減されます。

- 利用場面：  
介護者の移乗介助（介護者に装着）
- 製品のユーザー：  
介護施設・事業所の職員および被介護者の家族等

## ● 主要な機能

- 中腰姿勢を保つ、人を抱え上げる、重い物を持ち上げるなどの作業時に、最大25.5kgfの補助力でパワフルに腰の負担を低減するアシストスーツです。
- 電気を使用せず、圧縮空気を使用した人工筋肉が補助を発揮するため、屋外や水場での使用も可能で稼働時間の心配もありません。



## ● 導入効果

- **介護者の負担軽減**  
移乗介助時やおむつ交換、シーツ交換などの中腰作業時に腰の負担を最大25.5kgfの補助力でパワフルにアシストします。

### ● 製品仕様

品番：MS08-ML-T0, MS08-ML-S0, MS08-SM-T0, MS08-SM-S0  
製品使用時の本体寸法（mm）：  
・MLサイズ465×170×840  
・SMサイズ465×170×805  
製品使用時の本体重量（kg）：3.8（カバー含まず）  
製品使用時の駆動源：その他（McKibben式人工筋肉）  
製品使用時のネットワーク環境：不要

### ● 費用

販売価格：メーカー希望小売価格：149,600円（税込み）  
販売形態：販売  
介護保険レンタル：不適用

### ● 製品の詳細情報（メーカーホームページ等）

製品URL：  
<https://musclesuit.co.jp/>  
製品動画：  
<https://www.youtube.com/channel/UCc6QyavH7r0HZFPsqwRxxw>

### ● お問い合わせ

電話番号：0120-046-505  
メールアドレス：<https://musclesuit.co.jp/contact/>

# 09 離床アシストロボット リショーンPlus

## ● 製品概要

電動ケアベッドと電動フルリクライニングを融合した新発想の介護ロボットになります。

右図に示すように、ベッドの一部を分離しそのまま車いすにすることができるため、寝たきり状態の重度要介護者を持ち上げることなく、寝たままの安楽な姿勢で、介護者一人でも簡単にベッド⇔車いす間の移乗介助を行うことができます。

介護者・要介護者双方の負担軽減、要介護者の離床機会増大によるQOL向上に貢献することができます。



## ● 主要な機能

通常は3モーター（背上げ・足上げ・高さ調整）の電動ケアベッドとして利用することができます。これに加え、電動ケアベッドの一部を分離してそのまま電動フルリクライニング車いすとして利用することができます。

### ■ 主な対象者：

身体リスク（骨粗鬆症、皮下出血、皮膚剥離、経管栄養等）により移乗が困難で離床を諦めていた方や、安楽な離床により参加機会が増えQOL向上が期待できる方

### ■ 主な利用者：

介護スタッフ、ご家族

## ● 導入効果

### ➤ 要介護者のQOL向上

寝たきり状態の重度要介護者を寝たままの安楽な姿勢で移乗でき、移乗時の苦痛や身体・心理負担を軽減することができます。これにより、離床機会を増やし、共用場所での食事やアクティビティ等への参加を促進し、よりイキイキした生活の維持に繋げることができます。

### ➤ 介護者の負担軽減

従来2人必要であった重度要介護者の持ち上げ移乗介助を、介護者1人で持ち上げずに行うことができます。これにより、介護者の身体負担軽減（労災で最も多い移乗時の腰痛リスク低減）・心理負担軽減・移乗時の転落事故リスク低減を図ることができます。

### ● 製品仕様

品番：XPN-S10601  
製品使用時の本体寸法（mm）：2075×1009×799~1079  
（上記は、車いす合体時のベッド状態の寸法です。）  
製品使用時の本体重量（kg）：164（車いす部含む、マットレス含まず）  
製品使用時の駆動源：家庭用コンセント、バッテリー  
製品使用時のネットワーク環境：不要

### ● 費用

希望小売価格：90万円（税抜・配送・組立費用別）  
（本体セット内容：本体、木調ボード、ボックスシート、マットレス、充電器、車いす用バッテリーキット、車いす用ヘッドレスト）  
販売形態：販売／レンタル  
介護保険レンタル：適用

### ● 製品の詳細情報（メーカーホームページ等）

製品URL：  
<https://sumai.panasonic.jp/agefree/products/resyoneplus/>  
製品動画：  
<https://youtu.be/yUtv7gwBmU>

### ● お問い合わせ

電話番号：0120-874-872  
お問合せURL：<https://sumai.panasonic.jp/agefree/>

● 製品概要

介護施設・医療施設、在宅(在宅介護向けマルチポジションベッドもございます)

ワンボタン操作でベッドポジションからリクライニングポジション、シーティングポジション、スタンディングポジションまで操作可能。

・移乗介助 ・離床促進 ・自立支援

■ 利用場面：

介護者の移乗介助

■ 製品のユーザー：

介護施設・事業所等の職員および被介護者の家族等および被介護者



● 主要な機能

➢ 介護施設・医療施設、在宅(在宅介護向けマルチポジションベッドもございます)

ベッドポジションからワンボタン操作でリクライニングポジション、シーティングポジション、スタンディングポジションまで操作可能。

背上げサイドアップ機能により安定した座位姿勢を保持でき、ベッドからの乗り降りや車いすへの移乗が楽に行えます。

職員様の介助負担を軽減し、ご利用者様の安全性を高めます。

● 導入効果

➢ 介護者の負担軽減

ワンボタン操作でベッドポジションからリクライニングポジション、シーティングポジション、スタンディングポジションまで操作可能。

また、スタンディングポジションにより車いすなどへの移乗時の介助負担軽減

シーティングポジションにより食事介助時の負担軽減

➢ 被介護者の自立支援

スタンディングポジションにより離床促進

シーティングポジションにより視界が広がりやすくなる  
専用くるとサポート手すりにより安全立ち上がりをサポート

● 製品仕様

品番：MPB-SWF MP01  
製品使用時の本体寸法 (mm)：1068×-×2138  
(最大使用者体重 約170kg)  
製品使用時の本体重量 (kg)：152  
製品使用時の駆動源：アース付きコンセント  
製品使用時のネットワーク環境：不要

● 費用

販売価格：オープン価格  
販売形態：販売/レンタル  
介護保険レンタル：適用

● 製品の詳細情報 (メーカーホームページ等)

製品URL：  
<https://saas.actibookone.com/?cNo=88697&param=MV8zXzc=&pNo=16>  
製品動画：  
[https://medical.francebed.co.jp/brand\\_site/multi\\_position/](https://medical.francebed.co.jp/brand_site/multi_position/)

● お問い合わせ

電話番号：03-5549-2936  
メールアドレス：chizuwa\_shigeki@francebed.jp

## ● 製品概要

介助者が、被介護者の体位変換・おむつ交換・入浴介助・移乗補助のときに、腰痛対策として活用する装置。

- 利用場面：  
介護者の移乗介助（介護者に装着）
- 製品のユーザー：  
介護施設・事業所等の職員



## ● 主要な機能

- 背負う必要がなく、利用するための事前準備の必要もなく、機能のオンオフスイッチにより、装着したままでもデスク作業が行える装置です。

したがって、すぐに使えて、前屈作業時に腰の負担を軽減しつつ、肩に掛かる負担はゼロなので、作業がスムーズに行なえます。

## ● 導入効果

- **介護者の負担軽減**  
作業動作を妨げずに補助することで、肩から腰への負担が軽減され、提供すべきサービスの質と作業効率の低下を防ぐことができます。

また、様々なサービス時前屈姿勢は必然であり、局所的にかかる負担を分散し、その姿勢を維持するためのバランスを整えることが負担軽減に大きく寄与します。

### ● 製品仕様

品番：V2.56  
製品使用時の本体寸法（mm）：400×300×1000  
（保管する場合は、専用ハンガーに吊るしてください。）  
製品使用時の本体重量（kg）：2.8  
（肩で背負いませので、装着したときの感覚的な重さは、実重量より軽く感じる方が多いのが特長です。）  
製品使用時の駆動源：不要  
（装着者の運動エネルギーをアシスト力に変換する仕組みとなっています。）  
製品使用時のネットワーク環境：不要

### ● 費用

販売価格：  
メーカー希望小売価格：450,000円  
（実勢価格350,000～400,000円程度）

推奨オプション：腰固定ユニット（20,000円）／伸縮サスペンダー（6,000円）／エクスジェルレッグパッド用カバー（7,000円）  
販売形態：販売  
介護保険レンタル：不適用

### ● 製品の詳細情報（メーカーホームページ等）

製品URL：<https://laevo.jp>  
製品動画：<https://laevo.jp>

### ● お問い合わせ

電話番号：045-482-3551  
メールアドレス：[t\\_shioya@exgel.jp](mailto:t_shioya@exgel.jp)

### ● 製品概要

居室内（防湿仕様で脱衣所での使用も可能・浴室内は不可）でベッド⇔車椅子（標準型・リクライニング・ストレッチャー含む）への移乗時使用します。

- 利用場面：  
介護者の移乗介助
- 製品のユーザー：  
介護施設・事業所等の職員および被介護者の家族等

### ● 主要な機能

- 今までにない「抱き上げ式」で移乗介助をアシストします。専用シートをベッド上で敷き込み、シート全面で抱き上げます。簡単なレバー操作で一人でも密着せず120kgまで移乗可能。
- ベッド⇔車椅子（リクライニング・ストレッチャー含）を安定した乗り心地で移乗できます。「介護をうける方」と「介護をおこなう方」の双方の負担を軽減します。



### ● 導入効果

- **介護者の負担軽減**  
2人介助→1人介助へ移行し業務の効率化が図れる、個別ニーズに応える事がやりにぎに繋がる、介護ロボットを導入していることが求人につながる、等。
- また、心身の負担軽減、2人介助→1人介助になり介護者の都合ではない利用者主体の介護が可能になる、感染症対策として密着しない介助が可能になる、等。
- **被介護者の自立支援**  
ストレスなく安定して移乗を行う事ができ「離床」してから次の活動へ移行がスムーズになり、利用者のQOLを維持・向上することが期待できる、等。

#### ● 製品仕様

品番：RS1-12Y-B  
製品使用時の本体寸法（mm）：  
・アーム最大傾斜時（幅）794mm×（高さ）1306mm×（奥行）842mm  
・アーム水平時（幅）1274mm×（高さ）956mm×（奥行）842mm  
製品使用時の本体重量（kg）：70  
製品使用時の駆動源：バッテリー  
製品使用時のネットワーク環境：不要

#### ● 費用

販売価格：小売希望価格（参考価格）：998,000円（非課税）  
販売形態：販売／レンタル  
介護保険レンタル：適用

#### ● 製品の詳細情報（メーカーホームページ等）

製品URL：<https://musclecorp.com/care/>  
製品動画：<https://musclecorp.com/care/>

#### ● お問い合わせ

電話番号：06-6229-9550  
メールアドレス：[healthcare@musclecorp.com](mailto:healthcare@musclecorp.com)

## 13 有限会社 小池経編染工所 座・布団（座圧減圧クッション）

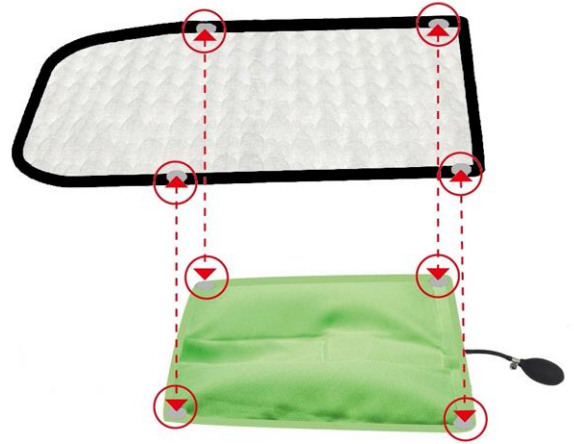
### ● 製品概要

全ての人が椅子に座る時に座面と臀部の間に敷いて使用する。尾てい骨が座面に触れないようにする。加えて空気の圧力で骨盤内の背骨を起立させて仙骨座りにならないようにする。

- 利用場面：  
介護者の移乗介助
- 製品のユーザー：  
介護施設・事業所等の職員および被介護者の家族等および被介護者

### ● 主要な機能

- 座圧を軽減することで健康生活を維持する



### ● 導入効果

- **介護者の負担軽減**  
長時間の座位からくる血流障害を減少させる。  
また、座位褥瘡の予防。骨盤底筋の運動。
- **被介護者の自立支援**  
座位褥瘡の予防。骨盤底筋の運動。

#### ● 製品仕様

品番：JC-2  
製品使用時の本体寸法（mm）：30×400×400  
（体圧試験は200 k g まで検査済み）  
製品使用時の本体重量（kg）：0.6  
製品使用時の駆動源：不要  
製品使用時のネットワーク環境：不要

#### ● 費用

販売価格：8976円  
販売形態：販売  
介護保険レンタル：不適用

#### ● 製品の詳細情報（メーカーホームページ等）

製品URL：-  
製品動画：-

#### ● お問い合わせ

電話番号：0284-21-7341  
メールアドレス：koikezome@ceres.ocn.ne.jp



### ● 製品概要

介護施設職員が介護施設内において、高齢者が装着し歩行訓練をすることで、姿勢矯正に伴ってインナーマッスル・下肢の筋肉が鍛えられ、歩行能力改善が見うけられる。

■ 利用場面：  
介護者の間接的な業務

■ 製品のユーザー：  
介護施設・事業所等の職員および被介護者

### ● 主要な機能

➢ 装着することで、胸部をばねで押す力を与えることで、腹部インナーマッスルを賦活させかつ背部の弛緩させることで、骨盤を立たせ背中を伸ばす。



### ● 導入効果

#### ➢ 介護者の負担軽減

装着することで、介護者の歩行補助の作業を軽減させる。

#### ➢ 被介護者の自立支援

装着することで自立歩行をサポートする。

#### ● 製品仕様

品番：特になし  
製品使用時の本体寸法（mm）：（2種類）  
Mサイズ 379×251×403  
Sサイズ 379×251×343  
製品使用時の本体重量（kg）：1.2  
製品使用時の駆動源：その他（バネ）  
製品使用時のネットワーク環境：不要

#### ● 費用

販売価格：184800  
販売形態：販売／レンタル  
介護保険レンタル：不適用

#### ● 製品の詳細情報（メーカーホームページ等）

製品URL：<https://trunk-sol.co.jp>  
製品動画：<https://trunk-sol.co.jp>

#### ● お問い合わせ

電話番号：03-6801-8471  
メールアドレス：[ts-door@trunk-sol.co.jp](mailto:ts-door@trunk-sol.co.jp)

### ● 製品概要

被介護者の外出歩行においてご使用いただけます。坂道や傾斜路、買い物の荷物を積載しての外出時に、歩行しやすい様に電動でアシストします。

- 利用場面：  
被介護者の外出
- 製品のユーザー：  
被介護者



### ● 主要な機能

- 上り坂ではパワーアシスト、下り坂では減速ブレーキが自動で掛かります。このため、坂が多い箇所での歩行や買い物で荷物が重い時でも安心して歩行することができます。

また、通信機能とGPSも搭載しているため、ご家族、施設職員の方は、被介護者の外出時をゆるやかに見守ることができます。

### ● 導入効果

#### ➢ 被介護者の自立支援

従来の歩行器やシルバーカーの使用に比べて、歩行距離の延伸や外出頻度の向上につながります。

また歩行データを確認することもできるため、歩くモチベーション向上にも寄与します。

### ● 製品仕様

品番：RT1-01RDN  
製品使用時の本体寸法（mm）：510×601×819  
（上記長さについては、ハンドル高さを最も低くした場合の全高です。  
ハンドルの高さは、75cm?95cmまで5段階で調整が可能です。  
また、折りたたみもでき、乗用車、タクシーのトランクへも積載可能です。）  
製品使用時の本体重量（kg）：15  
製品使用時の駆動源：バッテリー  
（バッテリー満充電で、約10Km（標準的な歩行パターンの場合）の連続歩行が可能です。専用充電器も付属しており、充電時間は最大2時間。）  
製品使用時のネットワーク環境：不要

### ● 費用

販売価格：本体価格228,000円  
※通信機能（GPSでの位置確認、歩行データの確認、遠隔からの設定変更等）を使用する場合は、別途サービス契約（10,000円/年間）が必要です。  
販売形態：販売  
介護保険レンタル：不適用

### ● 製品の詳細情報（メーカーホームページ等）

製品URL：<https://www.rtworks.co.jp/product/rt1.html>  
製品動画：-

### ● お問い合わせ

電話番号：06-6975-6650  
メールアドレス：contact@rtworks.co.jp

### ● 製品概要

被介護者が屋外または屋内での歩行時に、押し歩き利用。歩行する道の状態を検知し自動でアシストするため、楽に安心して歩行することができる。

- 利用場面：  
被介護者の外出
- 製品のユーザー：  
被介護者



### ● 主要な機能

- 上り坂でのパワーアシスト機能（上り坂を歩行時には自動で電動アシストされ、楽に歩くことができる）
- 下り坂での自動抑速ブレーキ機能（下り坂歩行時には自動で抑速ブレーキが働き、安心して歩くことができる）
- 急加速を検知して自動ブレーキ（つまづきや、突進歩行などバランスを崩しやすい際には、自動でブレーキが働く）

### ● 導入効果

- **被介護者の自立支援**  
坂道など従来の歩行器では不安があった方でも、安心して外出することができ、外出頻度の向上、歩行能力の維持に繋がる。また外出時にの付添い介助の負担も軽減する。

#### ● 製品仕様

品番：RT2-01RD  
製品使用時の本体寸法（mm）：550×740×850  
（ハンドル高さは5段階で調整可能。不使用時は折りたたみが可能で、折りたたんだ時は幅260cmのコンパクトサイズとなり、乗用車のトランクへも積載することも可能。）  
製品使用時の本体重量（kg）：9  
製品使用時の駆動源：バッテリー（1回の充電で連続4時間（平均10Km）程度歩行をすることが出来る。）  
製品使用時のネットワーク環境：不要

#### ● 費用

販売価格：118,000円  
販売形態：販売／レンタル  
介護保険レンタル：適用

#### ● 製品の詳細情報（メーカーホームページ等）

製品URL：  
<https://www.rtworks.co.jp/product/rt2.html>  
製品動画：  
<https://www.youtube.com/watch?v=IXKZQR8iApc&t=60s>

#### ● お問い合わせ

電話番号：06-6975-6650  
メールアドレス：contact@rtworks.co.jp

### ● 製品概要

おむつの内側にセンサを装着することにより、排泄(便)を検知して通知するもの。排泄(便)を検知して通知すると共に、排泄(便)のタイミングで排泄情報を入力することができる。入力された情報はクラウド上に保管され、必要な情報を端末で管理することができる。

■ 利用場面：  
排泄支援

■ 製品のユーザー：  
被介護者、施設職員、介護者

### ● 主要な機能

- おむつの内側に装置したセンサがにおいを検知し、その情報を職員が使用する端末にリアルタイムで送ることができるウェアラブル型排泄センサです。
- 施設内にWi-Fi環境があれば、どこでも排泄情報を受けることができ、かつ、通知のタイミングで記録を残すことができる。



### ● 導入効果

#### ➢ 介護者の負担軽減

排泄情報をリアルタイムにキャッチできるようになることから、定時交換に加え、おむつ交換が必要なタイミングをより正確に捉えることができる。

#### ● 製品仕様

品番：なし  
製品使用時の本体寸法 (mm)：50×65×13  
製品使用時の本体重量 (kg)：0.03  
製品使用時の駆動源：電池、その他 (端末は、充電バッテリー式)  
製品使用時のネットワーク環境：必要

#### ● 費用

販売価格：297,000円(税込)  
販売形態：販売  
介護保険レンタル：不適用

#### ● 製品の詳細情報 (メーカーホームページ等)

製品URL：<https://www.sinto.co.jp/aiserv/haisetsu.html>  
製品動画：[https://youtu.be/ozOIpw\\_MINQ](https://youtu.be/ozOIpw_MINQ)

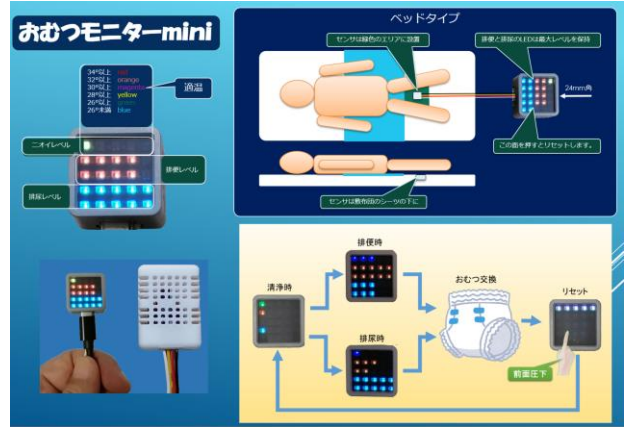
#### ● お問い合わせ

電話番号：0533-95-4020  
メールアドレス：[info-aiserv@sinto.co.jp](mailto:info-aiserv@sinto.co.jp)

● 製品概要

寝たきりで排泄を介護者に告げられない方のシーツの下にセンサーが、排泄を検出すればLEDを点灯し、介護者に排便または排尿を知らせます。

- 利用場面：  
被介護者の排泄物処理
- 製品のユーザー：  
介護施設・事業所等の職員および被介護者の家族等



● 主要な機能

- ニオイで排便を検出し、湿度で排尿を検出し、温度で布団内の安眠温度を判定し、25個のLEDの点灯数で状況を知らせます。
- センサーはシーツの下に設置するため、毎日のセンサー交換作業が不要で、操作はおむつ交換時に全面スイッチを押すだけとなっています。
- 布団を開かなくとも排泄が分かるので排泄介護の負担が減ります。
- おむつ交換の後で前面を押してLED表示をリセットします。

● 導入効果

- 介護者の負担軽減  
排泄を確かめるために介護者はおむつを開き点検しなくとも、LEDの点灯を見るだけで排泄状況が分かり点検時間の短縮と睡眠を妨げる事もなくなる。

● 製品仕様

品番：omutu-mini  
 製品使用時の本体寸法 (mm)：24×24×14  
 (その他にセンサー：50×30×7mm、接続ケーブル1m、USB電源ケーブルセットがあります。)  
 製品使用時の本体重量 (kg)：0.008 (センサー0.02kg)  
 製品使用時の駆動源：家庭用コンセント  
 製品使用時のネットワーク環境：不要

● 費用

販売価格：16,500円  
 販売形態：販売  
 介護保険レンタル：不適用

● 製品の詳細情報 (メーカーホームページ等)

製品URL：  
<https://fajpn.com>

● お問い合わせ

電話番号：045-532-5581  
 メールアドレス：mitou@fajpn.com

# 19 アロン化成株式会社 家具調トイレ セレクトR 自動ラップ<sup>®</sup>

## ● 製品概要

ポータブルトイレはベッドの横に置き、被介護者(本人)が夜間の排泄時に使用します。汚物の処理はスイッチによるワンタッチ操作で行えます。

- 利用場面：  
被介護者の排泄物処理
- 製品のユーザー：  
被介護者



## ● 主要な機能

- ワンタッチ操作で排泄物をラップ処理できるので、バケツを洗う必要がありません。防臭効果のあるフィルムで汚物を密封し、ニオイがお部屋に広がるのを防ぎます。
- 専用凝固剤により排泄物の水分を凝固させます。トイレは便座が5段階、ひじ掛けの高さが4段階で調整ができ、ひじ掛けのはねあげ有無や便座の種類も選べます。

## ● 導入効果

- **介護者の負担軽減**  
従来のポータブルトイレのようにバケツ洗浄をする必要が無いため、汚物処理にかかる時間を減らせます。また居室のニオイを低減でき精神的負担も減らせます。
- **被介護者の自立支援**  
排泄物をラップ処理できるので、直接介護者に汚物を見られることなく、排泄への気兼ねが減らせます。またスイッチ1つで汚物処理でき自立支援に繋がります。

### ● 製品仕様

品番：5533940-  
製品使用時の本体寸法 (mm)：480×555×780～900  
製品使用時の本体重量 (kg)：19.5  
製品使用時の駆動源：家庭用コンセント  
製品使用時のネットワーク環境：不要

### ● 費用

販売価格：128,000円(税抜)～163,500円(税抜)  
販売形態：販売  
介護保険販売：適用

### ● 製品の詳細情報（メーカーホームページ等）

製品URL：  
<https://www.aronkasei.co.jp/anju/products/533612/>  
製品動画：  
<https://youtu.be/MdvD6WJckL8>

### ● お問い合わせ

電話番号：03-6891-6053  
メールアドレス：takuya\_sakaguchi@aronkasei.co.jp

### ● 製品概要

排泄介助が必要な方が寝たまま排泄される際にその処理を自動で行う機器。

レシーバーを利用者の陰部に装着し、本体の自動ボタンを押すだけで全自動でその処理を行う。

- 利用場面：  
被介護者の排泄物処理
- 製品のユーザー：  
介護施設・事業所等の職員および被介護者の家族等および被介護者

### ● 主要な機能

- 排泄物を自動で感知し、吸引する。
- 陰部をキレイに洗浄する。
- 温風乾燥で陰部を乾かす。
- 脱臭フィルターにより臭いを消す。
- UVランプが殺菌する。全ての処理を全自動で行う。



### ● 導入効果

#### ➢ 介護者の負担軽減

頻繁に行われる紙オムツ交換代わりに自動で行う機器に排泄処理を任せると接触頻度などを減らし、感染対策としても活用することができる。

また、何数回の紙オムツ交換頻度を減らし、介護者の排泄介助負担を軽減することができる。

#### ➢ 被介護者の自立支援

トイレまで移動・移乗が困難な方々は寝たまま差し込み型便器の代わりに使われ、利用者の自立支援をサポートすることができる。

#### ● 製品仕様

品番：CURA -100-B03  
製品使用時の本体寸法 (mm)：420×708×490  
製品使用時の本体重量 (kg)：23.5  
製品使用時の駆動源：家庭用コンセント  
製品使用時のネットワーク環境：不要

#### ● 費用

販売価格：795,000円(税抜き)  
販売形態：販売／レンタル  
介護保険レンタル：適用

#### ● 製品の詳細情報（メーカーホームページ等）

製品URL：  
<http://www.hello-with.com/publics/index/66/>  
製品動画：  
<https://www.youtube.com/channel/UC4EsoovelK8wVB50i2RoRrA>

#### ● お問い合わせ

電話番号：06-6569-1291  
メールアドレス：jknoh@curacojapan.com

## Sara Flex(サラ フレックス)

### ● 製品概要

立ち上がりのための下肢筋力が弱い方のための電動立位補助機です。車いすやベッドからの立ち上がり～移乗、トイレ移乗に用います。

- 利用場面：  
介護者の移乗介助
- 製品のユーザー：  
介護施設・事業所等の職員および被介護者

### ● 主要な機能

- シリコン製のレッグサポート：対象者毎の調整が不要です。広面積で対象者の下腿全面を支えるので安定した立ち上がり動作が可能です。

人間工学に基づいた製品設計

対象者の身体機能に応じた専用スリングを使い分け、快適かつ安全な移乗を行うことが可能です。



### ● 導入効果

#### ➢ 介護者の負担軽減

1人の介助者で移乗介助を行うことが可能となります。

また、人力で行っていた対象者の抱え上げをSara Flexで行うことで、介護者の負担軽減につながります。

#### ➢ 被介護者の自立支援

残された身体機能を最大限に使う事で、身体機能の維持改善が可能となります。

#### ● 製品仕様

品番：HEB0000-28  
製品使用時の本体寸法（mm）：660×996×1162  
製品使用時の本体重量（kg）：52  
製品使用時の駆動源：バッテリー  
（バッテリーは標準で2個付属しています。）  
製品使用時のネットワーク環境：不要

#### ● 費用

販売価格：  
・本体 980,000円  
・専用スリング 60,000円程度から（サイズやタイプによって異なります）  
販売形態：販売  
介護保険レンタル：不適用

#### ● 製品の詳細情報（メーカーホームページ等）

製品URL：  
<https://www.arjo.com/ja-jp/products/>  
製品動画：  
<https://www.arjo.com/ja-jp/products/safe-patient-handling/standing-and-raising-aid/sara-flex/>

#### ● お問い合わせ

電話番号：364356401  
メールアドレス：info.japan@arjo.com



● 製品概要

主にベッドサイド等に設置し、被介護者がトイレを使用した後、本人・家族・介護者がボタンを押すと水が流れて臭いを防ぎ、後始末をしなくて良くなります。

■ 利用場面：  
被介護者の排泄物処理

■ 製品のユーザー：  
介護施設・事業所等の職員および被介護者の家族等および被介護者



● 主要な機能

- 電動ポンプを内蔵した圧送式水洗トイレです。設置した場所から下水設備まで30m以上距離が離れていてもポンプの力で圧送する事が出来るので、ご家庭・介護施設様内でも簡単に水洗トイレを後付けする事が可能です。
- 一部特許技術を使用した給排水システムになっており、お部屋の中でも通常の水洗トイレの様にご利用頂けます。また、センサーを内蔵しており、万一流れない物を流して詰まった場合は自動で止まってくれます。

● 導入効果

- **介護者の負担軽減**  
ご家庭・介護事業所共に従来のポータブルトイレのバケツの清掃と消毒の時間が無くなる事で、被介護者と向き合う時間を創出出来ます。  
  
また、ご家庭・介護事業所共に従来のポータブルトイレの居室での臭いが無くなります。トイレに向かう途中に失禁したり、転倒する事も無くなります。
- **被介護者の自立支援**  
ベッドサイドでいつでも安心してトイレを使用出来るので、水分補給を我慢しなくなり、排尿排泄の回数が増え自発的な排泄行為に繋がります。

● 製品仕様

品番：SPF15-3-SB  
 製品使用時の本体寸法 (mm)：570×690×690  
 製品使用時の本体重量 (kg)：28  
 (本体の重量は約24kgで、使用時は本体内に水が入るので約28kg程度です。)  
 製品使用時の駆動源：家庭用コンセント  
 製品使用時のネットワーク環境：不要

● 費用

販売価格：製品希望小売価格¥298,000～で別途工事費¥100,000程度が必要になります。  
 販売形態：販売／レンタル  
 介護保険レンタル：適用

● 製品の詳細情報（メーカーホームページ等）

製品URL：<http://www.pota-kun.jp>  
 製品動画：<http://www.pota-kun.jp>

● お問い合わせ

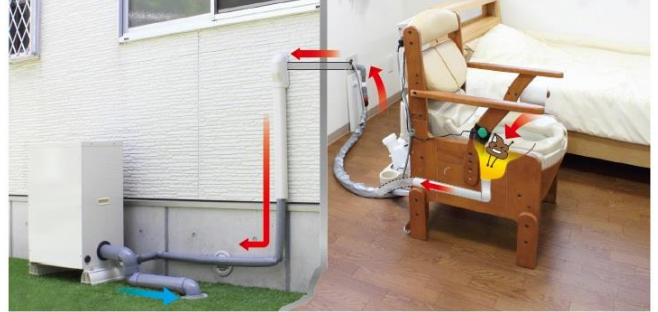
電話番号：076-288-8655  
 メールアドレス：[pota@am-co.co.jp](mailto:pota@am-co.co.jp)

## 水洗ポータブルトイレ キューレット

### ● 製品概要

ベッドの近傍にキューレットを設置して使用します。居室内で被介護者がニオイや排泄物の後処理に気兼ねせずに排泄できる環境を作ります。

- 利用場面：  
被介護者の排泄物処理
- 製品のユーザー：  
被介護者



### ● 主要な機能

- ポータブルトイレに水洗機能が付与されており、トイレ内の汚物を流します。
- 排水方法は排水工事を行い下水に排水する屋外仕様と、工事をせずに密閉容器に貯留する室内仕様から選択できます。
- トイレは温水洗浄機能がついた家具調トイレと、お手入れがしやすい樹脂製トイレから選択でき、いずれも便座やひじ掛けの高さ調整が可能です。

### ● 導入効果

- **介護者の負担軽減**  
汚水を直接下水に排水したり、密閉容器に最大6回分まで貯留できたりするので、汚物処理の回数が減少します。また居室のニオイ低減にもつながります。
- **被介護者の自立支援**  
水洗トイレがベッドの隣に来ることで、ニオイや後処理の気兼ねなく排泄が可能になります。水洗操作はスイッチ1つででき、体の状態に合わせてトイレの調整も可能です。

#### ● 製品仕様

品番：5191901-  
製品使用時の本体寸法 (mm)：540×710×810 ~870  
製品使用時の本体重量 (kg)：23  
製品使用時の駆動源：アース付きコンセント  
製品使用時のネットワーク環境：不要

#### ● 費用

販売価格：575,000円～  
販売形態：販売  
介護保険販売：適用

#### ● 製品の詳細情報（メーカーホームページ等）

製品URL：  
<https://www.aronkasei.co.jp/anju/products/533618/>  
製品動画：  
<https://youtu.be/eCByxagkryA>

#### ● お問い合わせ

電話番号：03-6891-6053  
メールアドレス：takuya\_sakaguchi@aronkasei.co.jp

● 製品概要

夜間頻尿等の身体状況の問題や居室内のトイレまでが遠い、段差がある、和式等の住環境の問題により居室内に腰掛トイレが必要な方が居室内で使用するポータブルトイレ。

■ 利用場面：  
被介護者の排泄物処理

■ 製品のユーザー：  
介護施設・事業所等の職員および被介護者



● 主要な機能

- ポータブルトイレ内部に自動ラップ式排泄処理ユニットを搭載し、水を使わず熱圧着によって自動で排泄物と臭いを密封。
- このシステムを搭載したトイレは排泄物をその都度ラップ（個包装）するため、臭いや微生物（細菌）を密封。感染症の予防にも利用されています。
- また、“ラップポン”で排泄物を密封すれば、後処理の手間が軽減されます。

● 導入効果

➢ 介護者の負担軽減

バケツの運搬→汚物処理→バケツ洗浄処理不要による業務時間と負担の軽減。臭いや排泄部処理に対する精神的負担の軽減。排泄物からの二次感染の予防。

また、バケツの運搬→汚物処理→バケツ洗浄処理不要による業務時間と負担の軽減。臭いや排泄部処理に対する精神的負担の軽減。排泄物からの二次感染の予防。

➢ 被介護者の自立支援

ご利用者の排泄に関する環境を整えることで、心身機能の低下を防ぎ、生活の質・心身機能の向上を図ることで、利用者・介護者の排泄に係る負担を軽減する効果がある。

● 製品仕様

品番：BRSE0003JH  
 製品使用時の本体寸法（mm）：480×510×800  
 （座面高：400、430、460mm、肘高：210、240mm、座幅：420mm）  
 製品使用時の本体重量（kg）：21  
 製品使用時の駆動源：家庭用コンセント、バッテリー  
 製品使用時のネットワーク環境：不要

消耗品 専用凝固剤カタメルサー-T3：1,100円（税込）  
 消耗品 フィルムカセットタイプ3：2,200円（税込）  
 販売形態：販売  
 介護保険レンタル：不適用

● 製品の詳細情報（メーカーホームページ等）

製品URL：<https://wrappon.com/>  
 製品動画：<https://www.youtube.com/user/WRAPPON1#>

● 費用

販売価格：  
 本体 普通便座タイプ：98,780円（税込）  
 本体 やわらか便座タイプ：101,750円（税込）

● お問い合わせ

電話番号：03-6369-2223  
 メールアドレス：[yuko.toyama@nihonsafety.com](mailto:yuko.toyama@nihonsafety.com)

## ● 製品概要

要介護認定4, 5の方でオムツ介護をしている方が対象で、ベッドの上で排泄処理を行う時、オムツの代わりに本製品を取付けて、自動で排泄処理をする。

- 利用場面：  
被介護者の排泄に関する一連の動作
- 製品のユーザー：  
被介護者

## ● 主要な機能

- 局部に装着した本製品（カップユニット）は、内蔵されたセンサーが排尿・排便を検知し、排泄物を自動で吸引・洗浄・乾燥を行う機能を搭載している。

常に清潔で快適な環境を保つ安全性の高い機能は、介護者の負担を軽減し、要介護者の尊厳を守ることができる製品である。



## ● 導入効果

- **介護者の負担軽減**  
オムツ介護は24時間の見守りが必要であるが、本製品の装着後は、自動運転をするため従来のオムツ介護の負担を大幅に軽減できる。

### ● 製品仕様

品番：LH-101  
製品使用時の本体寸法（mm）：452×620×485  
製品使用時の本体重量（kg）：20  
製品使用時の駆動源：家庭用コンセント  
（日本国内は100Vであるが、海外で使用される場合は220Vに変更もできます。（事前登録が必要））  
製品使用時のネットワーク環境：不要

### ● 費用

販売価格：小売価格：60万円（税別）【内訳：本体価格48万円（税別）、カップユニット・付属品1式価格12万円（税別）】  
その他：除菌消臭水（リバティシユシ）200ppm、10L 5,000円（税別）

販売形態：販売／レンタル  
介護保険レンタル：適用

### ● 製品の詳細情報（メーカーホームページ等）

製品URL：<http://www.liberty-so.com/>  
製品動画：<http://www.liberty-so.com/>

### ● お問い合わせ

電話番号：0852-61-3999  
メールアドレス：[carerobot@liberty-s.co.jp](mailto:carerobot@liberty-s.co.jp)

## 男性用集尿器ダンディユリナー

## ● 製品概要

男性の被介護者（本人）が、ベッド上で就寝時に使用する装着型の集尿器です。

- 利用場面：  
被介護者の排泄物処理
- 製品のユーザー：  
被介護者



## ● 主要な機能

- 尿を受ける受尿器と、その先に導尿チューブが接続されている。導尿チューブの先に集尿タンク（2800ml）を取り付け、尿を集める。

## ● 導入効果

- 被介護者の自立支援  
ベッド上での排泄自立

## ● 製品仕様

品番：AS-DUR010  
 製品使用時の本体寸法（mm）：15×15×20  
 製品使用時の本体重量（kg）：0.07  
 製品使用時の駆動源：不要  
 製品使用時のネットワーク環境：不要

## ● 費用

販売価格：22500円  
 販売形態：販売  
 介護保険レンタル：不適用

## ● 製品の詳細情報（メーカーホームページ等）

製品URL：<https://med-asahi.com/products/dandyurinar/>  
 製品動画：<https://asahi-sg.co.jp/products/dandy-urinar/>

## ● お問い合わせ

電話番号：052-684-6829  
 メールアドレス：[medical@asahi-sg.co.jp](mailto:medical@asahi-sg.co.jp)

## トイレでふんばる君

### ● 製品概要

高齢者（麻痺や認知能力の低下している方）が便座での自立排便を目指す器具。介護者が一般トイレで要介護者の排便に必要な姿勢を補助するための器具。

- 利用場面：  
被介護者の排泄に関する一連の動作
- 製品のユーザー：  
介護施設・事業所等の職員および被介護者の家族等および被介護者

### ● 主要な機能

- 便座での自然な排便に必要な姿勢（前傾姿勢）を維持しつつ調整クッションが下腹部を当たるので腹圧は高まり、便塊の自然な排出を補助する。
- なお機器をうまく利用する事で転落の予防になるものの、完全に転落防止はできないことに留意する必要がある。また健康に生じた便塊の排便を促すもので病気の治療効果はありません。



### ● 導入効果

#### ➢ 介護者の負担軽減

トイレでふんばる君をうまく使うことで、排便時に要介護者に付き切りになることが減り、多人数・同時的なトイレ誘導が可能になります。

また、トイレでふんばる君によって座位排便が得られるとおむつ内排泄と違い、排泄介助はトイレ誘導と陰部清拭など汚物処理事業の総量が低減します。

#### ➢ 被介護者の自立支援

被介護者が器具利用に慣れ、座位排便が連続して実現すると排泄後の食欲増進⇒運動量の増加⇒覚醒度向上といった良い循環が生じやすくなります。

#### ● 製品仕様

品番：IG-FS02  
製品使用時の本体寸法（mm）：横：480×奥行：585×高：610  
当器具寸法は可変です（標記寸法は最小値）。本体の高さ調整（3段階）とクッションの前後スライドで被介護者の体格・姿勢に適合させます。BMI値が30を超える方は利用前に使えるかどうかのご検討をお願いします。）  
製品使用時の本体重量（kg）：約5.5

（十分な耐荷重試験は行っておりますが、床・壁等に固定されているものではありません。）

製品使用時の駆動源：不要

（トイレでふんばる君を使うと、排泄介助についての介助者と被介護者との接触は低減されますが、被介護者を独りにするための器具ではありません。必ず介護者の管理の下で使用し、被介護者のお一人お一人の適性を見極めた上で必要な介助は怠りなく行ってください。また器具への順応には個人差があります。）

製品使用時のネットワーク環境：不要

#### ● 費用

販売価格：36,300円（税込み）別途地区により送料を申し受けます。価格は2022年3月現在のものです。改定する場合はございます。  
販売形態：販売  
介護保険レンタル：不適用

#### ● 製品の詳細情報（メーカーホームページ等）

製品URL：<https://funbaru-kun.net/>  
製品動画：<https://funbaru-kun.net/example/index.html>

#### ● お問い合わせ

電話番号：03-3360-8567  
メールアドレス：[toiawase@funbaru-kun.net](mailto:toiawase@funbaru-kun.net)

## 排泄予測デバイス「DFree」

## ● 製品概要

排尿のタイミングがわからない方々に対して、下腹部に機器を装着することで排尿のタイミングを事前にお知らせし、トイレ誘導をサポートします。

- 利用場面：  
被介護者の排泄の予測
- 製品のユーザー：  
介護施設・事業所等の職員および被介護者の家族等および被介護者



## ● 主要な機能

- 超音波を活用し、膀胱の尿のたまり具合を10段階で、スマートデバイス等に表示し、事前にトイレのタイミングをお知らせする機能があります。
- トイレ誘導のタイミングを最適化することで自立排尿をサポートして、トイレでの排泄を実現します。

## ● 導入効果

- **介護者の負担軽減**  
トイレ誘導の空振りに加え、法人向けには排泄ケア記録など、間接業務の効率化をするサービスも付帯しております。

また、トイレ誘導時の空振りを軽減することで、介護者の負担軽減を図ります。

- **被介護者の自立支援**  
被介護者のトイレでの排泄を実現することで、自立支援サポートします。

## ● 製品仕様

品番：DFree-U2  
製品使用時の本体寸法（mm）：51×36×17  
製品使用時の本体重量（kg）：0.026  
製品使用時の駆動源：バッテリー  
製品使用時のネットワーク環境：不要

## ● 費用

販売価格：1台あたり単価  
・法人向け：30万円～  
・個人向け：45,000円～  
※付属品、Wi-Fi環境の有無等によって変動  
販売形態：販売／レンタル  
介護保険レンタル：不適用

## ● 製品の詳細情報（メーカーホームページ等）

製品URL：  
<https://dfree.biz/>  
製品動画：  
[https://www.youtube.com/watch?v=oWUq9\\_yK5E4](https://www.youtube.com/watch?v=oWUq9_yK5E4)

## ● お問い合わせ

電話番号：03-5459-1295  
メールアドレス：care@www-biz.co

## ● 製品概要

トイレまでの移動が大変な方、不安な方におすすめです。

ベッド近くに設置でき、通常の水洗トイレと同様に排泄ができます。水洗式なのでにおいが気にならないうえ、後始末も不要です。

■ 利用場面：  
被介護者の排泄に関する一連の動作

■ 製品のユーザー：  
被介護者



## ● 主要な機能

- 汚物を粉砕し、圧送することで、細い配水管で流すことを可能にしました。
- ウォシュレットがついているので、温水でおしりが洗えます。
- 身体を支えるアームレスト付きです。はねあげ式でアプローチの妨げになりません。
- 後部のキャスターを使って移動できます。

## ● 導入効果

## ➢ 介護者の負担軽減

トイレまでの移動距離が短くなり、排泄介護の時間が削減できます。

ポータブルトイレのバケツ洗浄もなくなります。

また、トイレへの移動介助、見守りなど、介助者の負担が緩和されます。

## ➢ 被介護者の自立支援

トイレまでラクに移動できます。

「自力でトイレに行きたい」という前向きな気持ちになり、ADLの維持向上が期待されます。気兼ねもありません。

## ● 製品仕様

品番：EWR320S  
製品使用時の本体寸法（mm）：698×871×709  
製品使用時の本体重量（kg）：66（後部にキャスターがついています。）  
製品使用時の駆動源：アース付きコンセント  
製品使用時のネットワーク環境：不要

## ● 費用

販売価格：本体：希望小売価格424,300円（税別）＋工事費別途必要です。

※介護保険の特定福祉用具販売の種目「腰掛便座」に該当します。

販売形態：販売

介護保険レンタル：不適用

## ● 製品の詳細情報（メーカーホームページ等）

製品URL：<https://jp.toto.com/>

製品動画：<https://jp.toto.com/>

## ● お問い合わせ

電話番号：0120-03-1010

メールアドレス：HP



## ● 製品概要

頻尿症状や、逆にトイレ間隔があいている利用者などに対して、尿のたまり具合の目安を客観的情報として視覚的に示し、適切なトイレ誘導のタイミングの予測を支援する

■ 利用場面：  
被介護者の排泄の予測

■ 製品のユーザー：  
介護施設・事業所等の職員および被介護者の家族等および被介護者

製品使用の例



製品画像



画面表示の例



※画面表示の「多い・少ない」の程度は個人により異なります。

## ● 主要な機能

- 測定結果を10段階の目盛りで表示
- 音声ガイダンスで操作をアシスト
- ボタン一つで操作可能なシンプル設計
- 超音波感度の改善により座位の測定も可能に
- 起動後すぐに測定が開始され機動性が向上
- 「平均値表示」により直近3回の平均値で表示
- 「支点操作」を採用し少ないジェルで測定可能

## ● 導入効果

## ➢ 介護者の負担軽減

測定結果を利用者様に示すことで客観的・視覚的に説明が可能なコミュニケーションツールとして活用でき、夜間コール回数や、トイレ誘導の回数が減少することによる負担軽減。

## ➢ 被介護者の自立支援

認知症がある程度あっても、一定の指示が通る方であれば、画面の値を示して理解を得ることが可能。これにより、夜間のコール回数や、トイレ誘導の回数が減少し、安眠につながる利用者の例がある。

## ● 製品仕様

品番：USP200  
製品使用時の本体寸法（mm）：45×40×150  
製品使用時の本体重量（kg）：0.16  
製品使用時の駆動源：バッテリー  
製品使用時のネットワーク環境：不要

## ● 費用

販売価格：99,000円（送料・税込み）  
販売形態：販売  
介護保険レンタル：不適用

## ● 製品の詳細情報（メーカーホームページ等）

製品URL：[https://www.lilium.otsuka/lilium\\_spot2/rental/](https://www.lilium.otsuka/lilium_spot2/rental/)  
製品動画：[https://www.lilium.otsuka/lilium\\_spot/movie/](https://www.lilium.otsuka/lilium_spot/movie/)

## ● お問い合わせ

電話番号：0120-543-563  
メールアドレス：Lilium-inq@otsuka.jp

### ● 製品概要

介護福祉士や看護師が、ステーション及び移動中に、入居者の居室での状態を確認し、入居者とコミュニケーションを行うために使用。

#### ■ 利用場面：

介護施設における被介護者の見守り

#### ■ 製品のユーザー：

介護施設・事業所等の職員および被介護者



### ● 主要な機能

- バイタルセンサー機能
- 挙動観察機能
- 各種アラート機能
- コミュニケーション機能

### ● 導入効果

#### ➢ 介護者の負担軽減

各種センサー情報の一元管理と情報のポータビリティを実現。ステーションを離れていても情報の確認が可能。

また、居室外から、入居者の状態を確認し、コミュニケーションを図ることが可能

#### ● 製品仕様

品番：品番無し  
製品使用時の本体寸法（mm）：（各種センサー及びモニター等がセットとなった製品）  
製品使用時の本体重量（kg）：  
製品使用時の駆動源：家庭用コンセント、バッテリー  
製品使用時のネットワーク環境：必要

#### ● 費用

販売価格：導入するセンサー群及びスタッフが使用するデバイスのセットにより価格は変動  
販売形態：販売／レンタル  
介護保険レンタル：不適用

#### ● 製品の詳細情報（メーカーホームページ等）

製品URL：-  
製品動画：-

#### ● お問い合わせ

電話番号：03-4580-2500  
メールアドレス：urakami@emcjpn.com

株式会社マクニカ

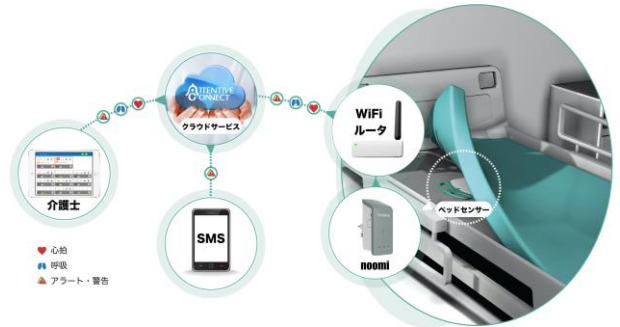
# 32 AttentiveConnect

## ● 製品概要

居室（ベッド上）にいるご利用者様の状態を、非接触のベッドセンサーを用いてリアルタイムに把握することができ、介護施設における見守り効率化/高度化に寄与します。

- 利用場面：  
介護施設における被介護者の見守り

- 製品のユーザー：  
介護施設・事業所等の職員



## ● 主要な機能

- 非接触のベッドセンサーを用いて離床有無・呼吸・心拍・睡眠状態をリアルタイムに把握できます。
- センサーから得られるデータはクラウド上に送付され、webアプリとしてPC/スマホ/タブレットで閲覧が可能です。
- 事前に設定した値に基づき、バイタルの異常や離床などをアラート通知することが可能です。

## ● 導入効果

### ➢ 介護者の負担軽減

センサーを活用した訪室前のデータ把握により、必要な対応の見逃しを避けつつ過度な訪室の削減を行うことで、夜勤者における巡回の最適化が可能です。

また、夜勤巡回の回数を最適化することで、同一業務時間内における業務負荷の低減につながります。

### ● 製品仕様

品番：AttentiveConnect  
 製品使用時の本体寸法（mm）：420.7×210×13.8  
 製品使用時の本体重量（kg）：0.7  
 製品使用時の駆動源：家庭用コンセント  
 製品使用時のネットワーク環境：必要

### ● 費用

販売価格：標準価格  
 本体：30,000円  
 月額使用料：2,500円  
 販売形態：販売  
 介護保険レンタル：不適用

### ● 製品の詳細情報（メーカーホームページ等）

製品URL：  
<https://www.macnica.co.jp/business/healthcare/products/134605/>  
 製品動画：  
[https://www.macnica.co.jp/business/healthcare/published/post\\_14/index.html](https://www.macnica.co.jp/business/healthcare/published/post_14/index.html)

### ● お問い合わせ

電話番号：045-470-9831  
 メールアドレス：Caring\_Solution@macnica.co.jp

# 33 株式会社ツカモトコーポレーション AlgoSleep介護用見守りセンサー

## ● 製品概要

施設の介護・看護スタッフ様がスマートフォンアプリやウェブブラウザを通じて、いつでもどこでもご利用者様の状態やバイタル情報を確認することができます。

- 利用場面：  
介護施設における被介護者の見守り
- 製品のユーザー：  
介護施設・事業所等の職員



## ● 主要な機能

- リアルタイムモニタリング機能では、センサーと独自アルゴリズムにより、ご利用者様の状態をリアルタイムでモニタリング可能です。
- アラート機能ではご利用者様の異変を感知、お知らせすることで迅速な対応の補助が行えます。
- レポート機能ではご利用者様から取得したデータをレポート形式で確認することが可能です。

## ● 導入効果

- **介護者の負担軽減**  
いつでもどこでもご利用者様の状態が把握できるので、過度な訪室をする必要がないため、業務時間を有効に活用することができます。
- また、ご利用者様の状態に常に気を張っていなければならない介護職員様に対して、見守りの補助を行うことで精神的な負担の軽減が可能です。

### ● 製品仕様

品番：SC300M  
製品使用時の本体寸法（mm）：  
センサーマット：802×252×12  
通信機器本体：181×40×121  
製品使用時の本体重量（kg）：0.8  
（センサーマット：0.4kg、通信機器本体：0.4kg）  
製品使用時の駆動源：家庭用コンセント  
製品使用時のネットワーク環境：必要

### ● 費用

販売価格：レンタル機器一式：3,300円/月額(税込)  
販売形態：レンタル  
介護保険レンタル：不適用

### ● 製品の詳細情報（メーカーホームページ等）

製品URL：  
<https://www.algosleep.info>  
製品動画：  
[https://www.youtube.com/channel/UCIfc9TNbERYG\\_IPVC62wXww/featured](https://www.youtube.com/channel/UCIfc9TNbERYG_IPVC62wXww/featured)

### ● お問い合わせ

電話番号：080-1116-7693  
メールアドレス：t-kobayashi@tsukamoto.co.jp

● 製品概要

介護者・家族が被介護者の見守りや双方向通話・呼び出しに使用する

また別途契約しアプリにて安否確認サービスや遠隔検針・配食サービス・遠隔診療サービスが利用できる

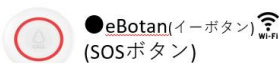
※開発中サービスの内容も含まれます

■ 利用場面：

介護施設における被介護者の見守り

■ 製品のユーザー：

介護施設・事業所等の職員および被介護者の家族等



※ご利用にあたってはインターネット環境(LAN接続・Wifi)とスマートフォンが必要です。  
※機器の形状・機能が変更となる場合がございます。

● 主要な機能

➢ 介護者）：

・パソコンやスマートフォンなどで、湿度・温度・在室・離床状況などを遠隔で把握（通知）可能

・外出時でも、突然の呼び出しや双方向通話、カメラ確認が可能

・その他機器(eRemote Pro等)も連携すれば、照明・温度管理も遠隔にて制御（または自動で調整）が可能

● 導入効果

➢ 介護者の負担軽減

・夜間巡回業務等の削減時間を別の業務に充てることが出来ます。

・呼び出し後のカメラ確認により緊急の度合いの把握することが可能です。

また、

・介護事故（熱中症、転倒、徘徊）を未然に防止

・夜間巡回業務等の介護者の時間を短縮

・不急の確認作業負担と被介護者への不要な接触を軽減

・専用端末ではないため、複数端末の所持から解放

● 製品仕様

品番： eMamo

製品使用時の本体寸法（mm）：

・eHub(ホームゲートウェイ)71×98×25mm

・WS1(環境センサー) 80×80×25mm

・DS1(開閉センサー)本体部分30×32×13mm

・eBell(スマートナースコール) 45×115×26mm

製品使用時の本体重量（kg）：

製品使用時の駆動源：家庭用コンセント、電池

・eHub(ホームゲートウェイ) AC100V

・WS1(環境センサー) 単4アルカリ電池3本（付属）

・DS1(開閉センサー) コイン型リチウム電池 CR2450（付属）

・eBell(スマートナースコール)AC/DCアダプター 5V-1A

製品使用時のネットワーク環境：必要

● 費用

販売価格：定価（参考）39,800円～(基本セット)

月額サービス利用料(参考) 2,000円～（電話等サポート含む）

※価格は機器数・導入数・現地設置工事有無等の状況により変動あり

販売形態：販売

介護保険レンタル：不適用

● 製品の詳細情報（メーカーホームページ等）

製品URL： <https://linkjapan.co.jp/service/emamo/>

製品動画：-

● お問い合わせ

電話番号：050-3786-8833

メールアドレス：support@linkjapan.co.jp

## ● 製品概要

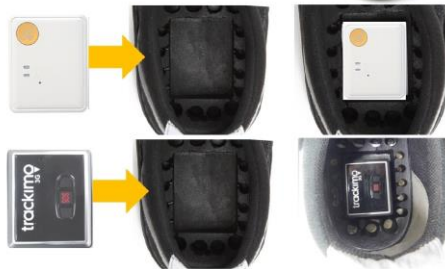
認知症等による徘徊行動での行方不明を防ぐ為のGPS機器を安全・確実に保持していただけるGPS機器内蔵可能靴。多種のGPS機器を内蔵可能。

### ■ 利用場面：

在宅介護における被介護者の見守り

### ■ 製品のユーザー：

介護施設・事業所等の職員および被介護者の家族等



## ● 主要な機能

➢ ケア・リハビリシューズ専門メーカーとして履き易く、履かせ易い靴として通常の靴と変わらない履き心地で利用者様の尊厳を傷つけず、安全、確実な保持を目指しております。

## ● 導入効果

### ➢ 介護者の負担軽減

徘徊行動等で居場所が不明な時や普段と違う行動を起こされた時もGPS機器にて位置情報を知り、把握できる。

また、玄関先にこの靴のみを置く事により確実性を上げられる。

### ● 製品仕様

品番：G-001

製品使用時の本体寸法（mm）：40×18×45

（靴に関しては22～27cmまで対応。）

製品使用時の本体重量（kg）：0.04

（靴に関しては、片足約250g（Sサイズの場合））

製品使用時の駆動源：バッテリー

製品使用時のネットワーク環境：必要

### ● 費用

販売価格：GPS機器23500円+税（初期費用、1年間の通信料込み）

靴7800円+税 合計34430（税込）

販売形態：販売

介護保険レンタル：不適用

### ● 製品の詳細情報（メーカーホームページ等）

製品URL：

<https://www.uraraca.net/rehabili-shoes/gps-walk.html>

製品動画：

<https://www.youtube.com/watch?v=rgErPcj5M-E>

### ● お問い合わせ

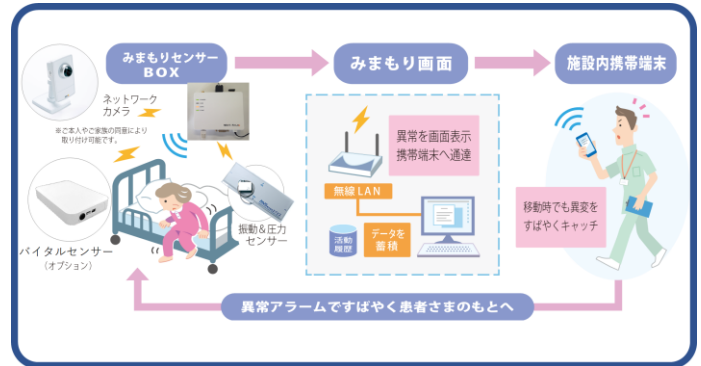
電話番号：078-382-3637

メールアドレス：mail@uraraca.net

● 製品概要

介護福祉施設においてご利用者ごとの特性に応じたアラート設定により未然に事故を防止する体制を整備することができ、職員の業務負担が軽減されます。

- 利用場面：  
介護施設における被介護者の見守り
- 製品のユーザー：  
介護施設・事業所等の職員



● 主要な機能

➢ 「エイビスみまもりシステム」はネットワークやナースコールにも対応した、総合的な見守りシステムです。

ご利用者の状態の確認は、非接触タイプのパネルセンサーとバイタルセンサーで行います。

パネルセンサーは離床予測などでアラーム通知、バイタルセンサーはご利用者の呼吸数と心拍数を計測することができます。

● 導入効果

➢ 介護者の負担軽減  
ご利用者の状態がモニター画面で確認でき、アラーム発生時に映像でご利用者の状態が把握できる。

寝返りでの誤報がないので無駄な訪室が少ない。

● 製品仕様

- 品番：AIVS-001-01
- 製品使用時の本体寸法 (mm)：
- 製品使用時の本体重量 (kg)：
- 製品使用時の駆動源：家庭用コンセント
- 製品使用時のネットワーク環境：不要

● 費用

- 販売価格：1セット 180,000円～ ※既設ナースコールに接続してアラーム通知する場合
- 販売形態：販売
- 介護保険レンタル：適用

● 製品の詳細情報（メーカーホームページ等）

- 製品URL：  
[https://www.aivs.co.jp/watch\\_hos/](https://www.aivs.co.jp/watch_hos/)
- 製品動画：  
[https://www.youtube.com/watch?v=rX9gaCTHV\\_s](https://www.youtube.com/watch?v=rX9gaCTHV_s)

● お問い合わせ

- 電話番号：097-536-0999
- メールアドレス：m\_kubo@aivs.co.jp

● **製品概要**

被介護者の危険動作や予兆動作を検知し、介助者モバイル端末に音や言葉で通知します。また離れた場所から居室状態を一覧で確認（画像/生体）でき、訪室有無の判断が可能となり、根拠ある見守りで夜勤業務負担の軽減を実現します。

- **利用場面：**  
介護施設や病院等における被介護者の見守り
- **製品のユーザー：**  
介護施設・病院等の職員および被介護者

● **主要な機能**

- 広角IRセンサによって居室全エリアをプライバシー保護された画像で見える化。
- 危険動作検知や生体異常検知など全14項目の検知項目を被介護者毎に設定が可能。WiFiエリア内のモバイル端末に音声で通知。
- 24時間365日昼夜を問わない動作検知と画像記録によりエビデンス取得による事故などの振り返りや実態把握が可能（常時録画機能あり）
- 訪室前に居室の様子が確認できるため、訪室回数が低減され感染症リスク対策効果。
- 遠隔保守サポートにより、設定内容の確認や変更・調整を同じ画面を見て、遠隔サポート可能。

● **製品仕様**

品番：VP106J-POE2-IR  
 製品使用時の本体寸法（mm）：122×75×92  
 製品使用時の本体重量（kg）：0.45  
 （※取付金具やLANケーブルの重量は除く）  
 製品使用時の駆動源：その他（POEHUBからの給電、1000BASE CAT5e以上）  
 製品使用時のネットワーク環境：必要

● **費用**

販売価格：A.I.Viewlifeセンサー本体生体センサー連動版：定価430,000円/床（IRカメラ330,000円・生体センサー100,000円）  
 ・AIV専用サーバー（接続可能台数80台迄）：定価500,000円/台  
 ・AIV専用ソフトウェア：定価500,000円/一式

感染症対策支援システム

**A.I.Viewlife**

業界初!居室全体を見守る、  
広角IRセンサーを搭載



● **導入効果**

- **介護者の負担軽減**  
PC画面で居室全体の画像が一覧表示され呼吸情報が目視できる為、不必要な訪室や接触を減らせた分の時間を別業務に使えるなど、生産性の向上と業務の効率化が計れます。
- **介護現場のケア向上**  
被介護者毎に設定された検知は、動画保存される為、危険動作の動画から効果的な再発防止策やケアスキルの向上に役立ってます。
- **被介護者の自立支援**  
プライバシーに配慮された画像で把握できる為、本当の生活動作の把握が可能となり、記録動画を活用した根拠のある自立支援計画に活用できます。

・モバイル端末（android、iOS双方に対応）：定価55,000円/台  
 ※設置設定作業費や延長保証費、NW工事費用は上記に含まれない  
 販売形態：販売  
 介護保険レンタル：不適用

● **製品の詳細情報（メーカーホームページ等）**

製品URL：<https://aiview.life/>  
 製品動画：<https://aiview.life/>

● **お問い合わせ**

電話番号：03-6261-6327  
 メールアドレス：[t.yokosawa2525@aiview.life](mailto:t.yokosawa2525@aiview.life)



● 製品概要

利用者のベッドサイドに設置するセンサから利用者の状態を検知し、介護スタッフへの通知を行うことでスタッフの負担軽減に寄与します。

- 利用場面：  
介護施設における被介護者の見守り
- 製品のユーザー：  
介護施設・事業所等の職員



● 主要な機能

- 「見守り」「体動測定」「映像記録」「コミュニケーション」の4つのサービスで介護現場に寄り添うITサービスです。

利用者の状態変化を検知し事前にスタッフに通知することで、遠隔からでも利用者の状態を確認できます。そのため転倒の危険性を正確に把握でき、介護スタッフの負担も軽減されます。

● 導入効果

- 介護者の負担軽減  
転倒の再発防止を目的として転倒につながった行動をスタッフが事後に振り返ることができ、データに基づいた転倒時の状況・要因分析が可能

また、利用者様がベッドから離床等をした際に管理PCやスマートフォンに通知することで遠隔からでも利用者様の状態の確認ができ駆けつけの優先判断が可能

● 製品仕様

品番：なし  
製品使用時の本体寸法 (mm)：  
製品使用時の本体重量 (kg)：  
製品使用時の駆動源：家庭用コンセント  
製品使用時のネットワーク環境：必要

● 費用

販売価格：エルミーゴライセンス利用料（定価）：月額1万円/ユーザ  
※キャンペーン利用料も別途設定有  
HW：販売価格はセンサー選択パターンによって異なる。  
販売形態：販売  
介護保険レンタル：適用

● 製品の詳細情報（メーカーホームページ等）

製品URL：<https://nttdata-elmigo.com/>  
製品動画：<https://nttdata-elmigo.com/>

● お問い合わせ

電話番号：050-5547-1829  
メールアドレス：[care\\_service\\_pr@kits.nttdata.co.jp](mailto:care_service_pr@kits.nttdata.co.jp)

# OpenLibraryVPS独居高齢者見守りシステム

## ● 製品概要

高齢者居宅に活動、温湿度、照度各センサおよびSIMを内蔵した親機、玄関、トイレにドアセンサ、枕センサを配置し、センサ情報から危険の有無を判定し、見守り者へ通知する仕組み。

### ■ 利用場面：

介護施設における被介護者の見守り

### ■ 製品のユーザー：

介護施設・事業所等の職員

## ● 主要な機能

➢ 活動、温湿度、照度各センサおよびSIMを内蔵した親機、寝室が別にある場合は親機と同じセンサを搭載した子機、ドアの開閉、就寝時の動きをセンシングし、各センサ情報から居場所、活動のレベル、熱中症危険度を判定、さらにAIにより生活パターンを認識し、いつもと違う活動などの危険兆候を判断。

➢ 危険性がある場合に見守り者へ通知する。

## 置くだけ設置の見守り



初期費用なし。サブスク方式でご提供。  
基本セット 2600円/月(税別)

## ● 導入効果

### ➢ 介護者の負担軽減

センサが活動状況をお知らせし、見回りの負担を軽減します。

### ● 製品仕様

品番：VPS-WSFELA  
製品使用時の本体寸法（mm）：100×68×140  
（上記は親機（SIM通信端末）の寸法。ドアセンサは30×32×15mm、枕センサは30×30×9.5mm。）  
製品使用時の本体重量（kg）：0.23  
（ドアセンサは20g、枕センサは10g。）  
製品使用時の駆動源：家庭用コンセント、電池  
製品使用時のネットワーク環境：必要

### ● 費用

販売価格：親機x1、ドアセンサx2、枕センサx1の基本セット利用料 税込み 2860円。初期費用は不要。  
サ高住や介護施設の場合は、販売もあり。  
販売形態：販売／レンタル  
介護保険レンタル：不適用

### ● 製品の詳細情報（メーカーホームページ等）

製品URL：<https://openlibrary.jp/elderly-person-vps.html>  
製品動画：<https://openlibrary.jp/elderly-person-vps.html>

### ● お問い合わせ

電話番号：352277558  
メールアドレス：8500@koishisd.co.jp

● 製品概要

ライブコネクトは各種センサーにより施設を可視化・数値化することで、スタッフ様の業務効率を改善し、負担軽減、事故防止、ご利用者様のQoL向上を実現します。

■ 利用場面：  
介護施設における被介護者の見守り

■ 製品のユーザー：  
介護施設・事業所等の職員

● 主要な機能

➢ ライブコネクトはWi-Fi不要でコンセントに挿すだけで運用を開始できます。

ネットワーク工事が不要なため、初期コストを削減し工事作業による利用者様の負担もありません。

分かりやすくシンプルな表示で施設全体を見える化し、使いこなしも簡単です。

更に、新機能「ナースコール」「カメラ」「介護記録ソフト連動」など続々投入します！



● 導入効果

➢ 介護者の負担軽減  
各種センサーにより施設全体を可視化・数値化することで施設全体の状況を把握できるため、効率よく介助を進められます。

また、居室の状況が分かるため、無駄な訪室をさける事ができます。

また、介護記録ソフトなどとの連動により事務作業の削減につながります。

● 製品仕様

品番：CTO-LC1001  
製品使用時の本体寸法 (mm)：310.5×65×200.5  
(<https://liveconnect.jp/product>)  
製品使用時の本体重量 (kg)：1.42  
製品使用時の駆動源：家庭用コンセント  
製品使用時のネットワーク環境：不要

● 費用

販売価格：ライブコネクトパッケージ ¥425,000-  
(通信機器、バイタルセンサー、離床センサー、トイレセンサー、ドアセンサー)  
別途、モニター (PC、タブレット、スマホ)  
販売形態：販売  
介護保険レンタル：不適用

● 製品の詳細情報 (メーカーホームページ等)

製品URL：<https://liveconnect.jp/>  
製品動画：<https://liveconnect.jp/>

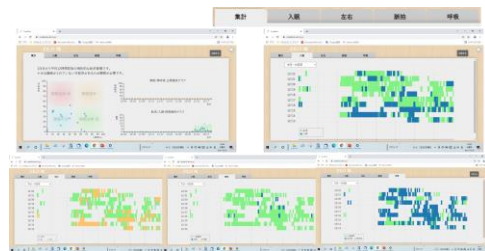
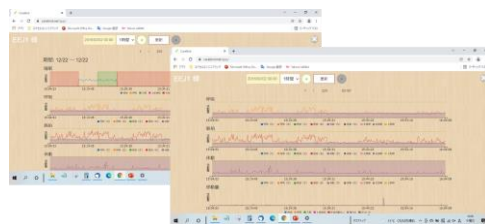
● お問い合わせ

電話番号：359887403  
メールアドレス：[uchino@z-works.co.jp](mailto:uchino@z-works.co.jp)

## ● 製品概要

マットレスの下に設置した非接触バイタルセンサーを使って、入居者の体動（脈拍・呼吸）を測定し、入居者の生活リズムを把握やスタッフの業務負担軽減などお役に立てます。

- 利用場面：  
介護施設における被介護者の見守り
- 製品のユーザー：  
介護施設・事業所等の職員



## ● 主要な機能

- PC、タブレット、スマホなどの画面で利用者一覧状態を表示（表示数の上限は無し）
- 上限/下限を超えた場合はアラームが発生します。
- 睡眠状態、呼吸、脈拍、体動、移動量をピクトグラムで連続表示
- 睡眠効率、睡眠の質、睡眠位置、脈拍、呼吸を集計表示

## ● 導入効果

- **介護者の負担軽減**  
終末期の入居者による精神的・肉体的負荷が軽減する。  
看取り後の報告・事後検討の負荷が減少する。  
  
また、予測介護、予防介護への意識を高めることになり、ひいては利用者の予測できない行動を減らすことができる。
- **被介護者の自立支援**  
予測・予防介護、臨機応変な介護の提供で、利用者の本来のニーズにより近い介護が提供できるようになる。その結果、より在宅で過ごせる期間を長くできることが期待できる。

### ● 製品仕様

品番：CB-LS1000  
製品使用時の本体寸法（mm）：339×68×18  
製品使用時の本体重量（kg）：420  
製品使用時の駆動源：家庭用コンセント（100V）  
製品使用時のネットワーク環境：必要

### ● 費用

販売価格：ネットワーク環境  
無線Wi-Fi 又は 専用SIM  
販売形態：販売／レンタル  
介護保険レンタル：不適用

### ● 製品の詳細情報（メーカーホームページ等）

製品URL：<https://www.excel-jpn.com/item/1001/>  
製品動画：<https://www.excel-jpn.com/item/1001/>

### ● お問い合わせ

電話番号：03-5280-7120  
メールアドレス：[info@excel-jpn.com](mailto:info@excel-jpn.com)

● 製品概要

温度・人感・ドアセンサなど複数のセンサで介護施設や遠隔地からの入居者・高齢者見守りを行います。パソコン・スマートフォン等で管理ができます。

■ 利用場面：

介護施設における被介護者の見守り

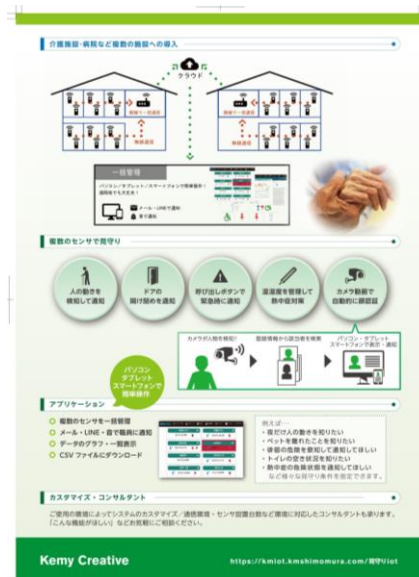
■ 製品のユーザー：

介護施設・事業所等の職員および被介護者の家族等

● 主要な機能

➢ 施設・居宅などの温度・湿度やドア・人感センサなどで動きの管理を行います。

温度の閾値範囲外のデータやドアの開閉時間・人感の有無の時間によりLINE・メールなどで離れた場所への警報通知や現地にて音での通知などが可能です。



● 導入効果

➢ 介護者の負担軽減

ドアの開閉や人感の有無などを検知できるので介護者が現地に行かず離れた場所で入居者・高齢者の状態を知ることができます。

● 製品仕様

品番：KMIOT  
製品使用時の本体寸法（mm）：  
製品使用時の本体重量（kg）：  
製品使用時の駆動源：家庭用コンセント、電池  
製品使用時のネットワーク環境：不要

● 費用

販売価格：親機1台 20,000円～/温度湿度センサ1台 10,000円～/  
ドアセンサ1台 10,000円～/人感センサ1台 20,000円～  
※ネットワーク環境が無い場合にはLTE機器 20,000円～（月額費用有）  
※台数に応じて別途月額費用が生じます。  
販売形態：販売  
介護保険レンタル：不適用

● 製品の詳細情報（メーカーホームページ等）

製品URL：  
<https://kmiot.kmshimomura.com/高齢者見守りシステム>  
製品動画：-

● お問い合わせ

電話番号：0263-75-6983  
メールアドレス：kmschimomura@kemycreative.co.jp

### ● 製品概要

施設のスタッフが利用者様の座位、離床、体動、呼吸、心拍などをスマホ等で見たり、座位や離床した時などに通知を受けたりすることが可能。情報は記録・閲覧可能。

- 利用場面：  
介護施設における被介護者の見守り
- 製品のユーザー：  
介護施設・事業所等の職員



### ● 主要な機能

- 利用者様の下記の状態を確認したり、通知することが可能。
- 臥床、寝返りなどの体動の確認
- 座位  
ベッドから降りて歩き始める時に通知
- 離床  
徘徊の心配があるときや、長い時間ベッドから離れた時に通知
- 体動停止  
体動が停止した場合に通知
- 「生活記録画面」  
居室での状態（臥床、寝返り、座位、離床）、室温・湿度等を保存。

### ● 導入効果

- **介護者の負担軽減**  
居室での利用者様の状態や室温・湿度がスタッフルーム等で確認できるので、夜間などの訪室回数を削減できる。  
  
また、従来のセンサーマットでは踏んでからコールが鳴るため、利用者様の排泄にスタッフの訪室が間に合わないことがあったが、改善され清掃負担が軽減される。
- **被介護者の自立支援**  
利用者様の排泄にスタッフの訪室が間に合うことで、利用者様自身による排泄を支援することが可能。

#### ● 製品仕様

品番：MR-S2  
 製品使用時の本体寸法（mm）：150×58×180  
 製品使用時の本体重量（kg）：0.187  
 製品使用時の駆動源：家庭用コンセント  
 製品使用時のネットワーク環境：不要

#### ● 費用

販売価格：親機 MR-M1 定価（税込）¥154,000  
 子機 MR-S2 定価（税込）¥165,000  
 販売形態：販売／レンタル  
 介護保険レンタル：不適用

#### ● 製品の詳細情報（メーカーホームページ等）

製品URL：<https://dawnchorus.co.jp>  
 製品動画：-

#### ● お問い合わせ

電話番号：03-6755-8046  
 メールアドレス：support@dawnchorus.co.jp

● 製品概要

ココヘルパVPは居室内の被介護者の呼び出しの際、職員のスマートフォンに映像で状況をお知らせする無線ナースコールとなります。

■ 利用場面：  
被介護者とのコミュニケーション

■ 製品のユーザー：  
介護施設・事業所等の職員



● 主要な機能

- 無線式ナースコール
  - ・映像記録機能
  - ・音声記録機能
  - ・リモート夜間巡回機能
  - ・スマートフォン対応
  - ・介護記録ソフト連携
  - ・履歴（エビデンス管理）機能
  - ・内線通話機能
  - ・簡易介護記録スタンプ機能
  - ・映像型活動検知機能
- と施設内で活用するコミュニケーション機能を有しております。

● 導入効果

- 呼出も記録もスマホで管理  
呼出時にスマホで映像確認ができるため駆け付ける前に緊急度把握が可能になります。また内線機能や他社センサーとの連動、介護記録ソフト連携によりナースコール対応に関わる様々な機能をスマホ1台に集約できます。
- 介護者の負担軽減  
夜間見守り  
タブレットの居室番号をタップするとリモートで居室内の様子を見守ることができ、夜勤時の巡回などの負担軽減が実現できます。また映像型活動検知機能によりベッド上での動きを通知するため見守りの優先度が把握できます。  
さらに居室映像を保存できるため、万が一インシデント(ヒヤリ・ハット)が発生した場合でも職員が映像確認できることで、ヒヤリハットの軽減が可能となり、被介護者の転倒リスクを軽減することが可能となります。

● 製品仕様

品番：ココヘルパVP/Vcam/G/N/W/A  
 製品使用時の本体寸法（mm）：140×31×120  
 （上記寸法は「メディアユニット」の寸法となります。その他呼び出しボタンなどシステム一式が必要となります。）  
 製品使用時の本体重量（kg）：0.2  
 製品使用時の駆動源：家庭用コンセント、バッテリー、電池  
 （メディアユニット（映像用）はAC駆動となります。音声会話ユニットはAC＋バッテリー駆動となります。呼び出しボタンは電池駆動となります。）  
 製品使用時のネットワーク環境：必要

● 費用

販売価格：システムとなりますので、施設規模・部屋数・シリーズなどにより個別見積もりが必要となります。  
 販売形態：販売  
 介護保険レンタル：不適用

● 製品の詳細情報（メーカーホームページ等）

製品URL：https://www.gcomm.co.jp  
 製品動画：https://www.gcomm.co.jp

● お問い合わせ

電話番号：03-5753-7577  
 メールアドレス：yuzo.nakayama@gcomm.jp

加藤電機株式会社

45

# SANフラワー見守りサービス / MAMORIA GPS

## ● 製品概要

小型SANタグ（発信機）、MAMORIA GPSを所持した方をインターネットや専用レーダーで検索し発見することができます。

- 利用場面：  
徘徊搜索支援
- 製品のユーザー：  
介護施設・事業所等の職員および被介護者の家族等



## ● 主要な機能

- 小型SANタグはプラチナバンド帯の無線発信機で、中継アンテナを設置しインターネット経由で居場所を推測できます。
- 小型SANタグは1回の充電で最大1.5か月の待機時間内にご利用いただけます。
- さらに専用のSANレーダー（搜索機）を用いることで直接電波をとらえて最終的に誤差50cmで発見可能です。
- MAMORIA GPSは高精度小型アンテナを内蔵した見守りGPSです。Ecoモードでは最大2か月の待機時間内にご利用いただけます。
- 地下や高速移動中でも精度よく居場所を確認できます。（圏外を除く）
- 別売のSANアンテナを設置すれば、設定エリアから離脱した際にメールで通知し、迅速な対策ができます。

## ● 導入効果

- **介護者の負担軽減**  
認知症高齢者の徘徊行動を検知し居場所を容易に特定できます。また、充電頻度は月1回程度でのご利用ができるので介護者の負担が軽減できます。（MAMORIA GPSはEcoモードの場合）

### ● 製品仕様

品名：はいかい高齢者搜索見守りGPS+SAN  
 品番：SAN-FLOWER 2  
 【SANタグ】サイズ：約29×34×10.5mm（突起部除く）重量：約9g  
 【SANレーダー】サイズ：約68×114×14mm 重量：約70g  
 品番：MA-1  
 【MAMORIA GPS】サイズ：約52×52×15mm 重量：約33g  
 製品使用時の駆動源：バッテリー  
 製品使用時のネットワーク環境：必要

### ● 費用

ココモ1年プラン：72,880円（税込）  
 ココモ2年プラン：75,880円（税込）  
 ココモ3年プラン：77,880円（税込）  
 販売形態：販売  
 介護保険レンタル：適用

### ● 製品の詳細情報（メーカーホームページ等）

ホームページ：<http://www.kato-denki.com/>  
 製品動画：<https://www.youtube.com/watch?v=cATevwiL0qk>  
 ECサイト：<https://shop-security-lounge.com/shopbrand/ct56>

### ● お問い合わせ

電話番号：0569-21-6182（代）  
 メールアドレス：sa2\_nagoya@kato-denki.com



株式会社平和テクノシステム

# 46 自由設計のナースコール「Yuiコール」

## ● 製品概要

ICT見守りシステムが入居者の状態変化を24時間モニタリングし見やすく視覚化。施設全体の状態が一覧確認でき、緊急時には自動でナースコールを呼出し。

- 利用場面：  
介護者の間接的な業務
- 製品のユーザー：  
介護施設・事業所等の職員



## ● 主要な機能

- Yuiコールは、ナースコール・見守り・電話設備を一体化し、施設全体を一元管理できる統合システムです。
- 拡張可能な各種センサー（入離床や心拍呼吸、温湿度、照度等）で施設利用者を常に見守り状態の変化を記録。
- データをグラフ化や介護記録連携で活用できる他、異常状態を検知すれば利用者に代わりナースコールを緊急呼出すことができます。

## ● 導入効果

### ➢ 介護者の負担軽減

施設全体が見渡せる総合管理や見守りデータ活用で介護業務を効率化。インカムや相互通話等でコミュニケーションを円滑化し、働きやすい環境を創出します。

また、見守りシステムにより、利用者の状態が目で確認できるので、安心して介護に専念でき、夜間の不必要な訪室を減らせるなど、身体的、精神的負担を軽減できます。

### ➢ 被介護者の自立支援

見守り情報から生活活動のデータを蓄積。要介護者の状態の変化や介護支援サービスの効果がデータで確認できるため、効果的な支援が可能になります。

### ● 製品仕様

品番：Yuiコール  
 製品使用時の本体寸法（mm）：  
 （組合せシステムのため特定のサイズはありません。）  
 製品使用時の本体重量（kg）：  
 製品使用時の駆動源：家庭用コンセント、アース付きコンセント、バッテリー  
 製品使用時のネットワーク環境：必要

### ● 費用

販売価格：基本呼出（ナースコール）と見守りシステム、見守りカメラを含んだ最大規模の構成の場合、30床規模で1床あたり35万前後。  
 販売形態：販売  
 介護保険レンタル：不適用

### ● 製品の詳細情報（メーカーホームページ等）

製品URL：<https://www.heiwatechno.com/>  
 製品動画：<https://www.heiwatechno.com/>

### ● お問い合わせ

電話番号：055-920-0800  
 メールアドレス：[numazu@heiwa-net.ne.jp](mailto:numazu@heiwa-net.ne.jp)

## ●製品概要

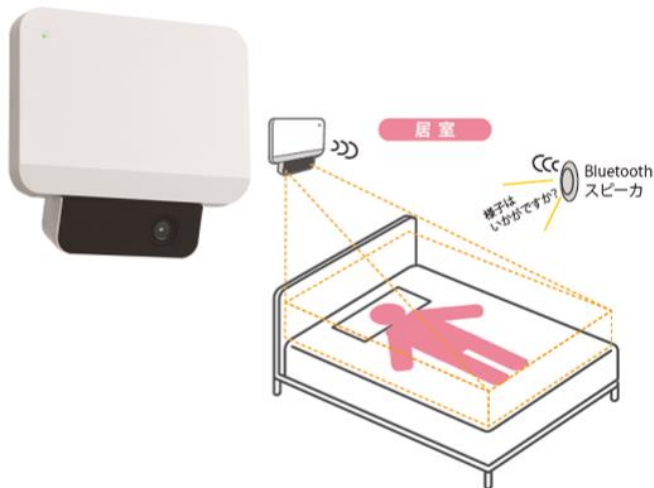
起き上がり/はみ出し/離床を検知しタブレット端末等から利用者様の様子をシルエット画像で確認、見守る側、見守られる側双方の負担軽減に役立ちます。

- 利用場面：  
介護施設における被介護者の見守り
- 製品のユーザー：  
介護施設・事業所等の職員

## ●主要な機能

➢ 起き上がり/はみ出し/離床を区別して検知しタブレット端末等にお知らせ、居室に行かずにタブレット端末等からご利用者様の様子をシルエット画像で確認することで緊急性の判断に役立ちます。

お知らせ時のシルエット画像の履歴から有事の際の振り返りができ、取付金具を各ベッドの壁につけることで複数ベッド間の移設も可能です。



## ●導入効果

### ➢ 介護者の負担軽減

タブレット端末等で利用者様の状況が把握できることで訪室を必要としている状況かどうかの判断に役立ち、不必要に訪室する回数を減らし効率化に繋がります。

また、今までのセンサはお知らせが鳴ると利用者様の状況がわからないため急ぎ居室に駆付けていましたが、本製品はシルエットによる状況把握ができるため介護者の精神的・身体的負担を軽減いたします。

### ●製品仕様

品番：WOS-321  
製品使用時の本体寸法（mm）：170×100×125  
（奥行きはブラケット（取付金具）を含んだサイズになります。）  
製品使用時の本体重量（kg）：440  
製品使用時の駆動源：家庭用コンセント  
製品使用時のネットワーク環境：必要

### ●費用

販売価格：販売価格：30万円  
（設置環境により別途工事費が必要となります）  
販売形態：販売  
介護保険レンタル：不適用

### ●製品の詳細情報（メーカーホームページ等）

製品URL：  
<https://www.king-tsushin.co.jp/product/wos-321/>  
製品動画：  
[https://youtu.be/Y7\\_Qwvp5RJY](https://youtu.be/Y7_Qwvp5RJY)

### ●お問い合わせ

電話番号：03-3705-8110  
メールアドレス：suishin@king-tsushin.co.jp

## 48 テクノホライゾン株式会社 睡眠見守りシステム みまもり〜ふ

### ● 製品概要

要介護者のベッドマットレスの下にシート型のセンサーを設置。

スタッフは離れた場所からパソコン/スマートフォンで、在床/離床、覚醒/睡眠、心拍/呼吸を確認。

■ 利用場面：  
介護施設における被介護者の見守り

■ 製品のユーザー：  
介護施設・事業所等の職員

### ● 主要な機能

- ▶ リアルタイムで在床/離床、覚醒/睡眠状態をモニタリング
- ▶ 睡眠の深さを3段階で判定。REM睡眠/浅い睡眠/深い睡眠
- ▶ 睡眠実績、心拍数/呼吸数の推移をレポート出力可能
- ▶ オプションで指定のカメラと連動可能（但し、クラウドサーバで設置した場合に限られる）
- ▶ 離床などイベント発生時にはスマートフォンにプッシュ通知を発報
- ▶ 各社介護記録ソフト、ナースコールとの連動。連携先拡大中。



### ● 導入効果

- ▶ **介護者の負担軽減**  
訪室せずにベッド上のご利用者の状態を確認できるため、見守り業務を効率化。

#### ● 製品仕様

品番：CS-1000（有線LAN接続モデル）、CS-2000（無線Wi-Fi接続モデル）

製品使用時の本体寸法（mm）：

センサーマット（大）830×285×19

（コアユニット部は、105×105×25 ※突起部サイズは含まない）

センサーマット（小）760×180×15

製品使用時の本体重量（kg）：

センサーマット（大）0.5（コアユニットの重量は、0.08）

センサーマット（小）0.23

製品使用時の駆動源：家庭用コンセント

（家庭用100Vのコンセントで問題なし。）

製品使用時のネットワーク環境：必要

#### ● 費用

販売価格：製品はオープン価格。

ローカルサーバで導入頂く場合は、サーバ用のパソコンをご用意頂きます。

クラウドサーバで導入頂く場合は、クラウドサーバご利用料金を毎月お支払い頂きます。

販売形態：販売

介護保険レンタル：不適用

#### ● 製品の詳細情報（メーカーホームページ等）

製品URL：

<https://www.technohorizon.co.jp/products/medical/healthcare/>

製品動画：

<https://www.youtube.com/watch?v=1oJ-hgTQdAQ>

#### ● お問い合わせ

電話番号：528918997

メールアドレス：mase-hi@th-grp.jp

## ● 製品概要

見守り、転倒・転落事故防止：家庭、公共トイレ、老人ホーム、福祉介護施設、病院等

### ■ 利用場面：

介護施設における被介護者の見守り

### ■ 製品のユーザー：

介護施設・事業所等の職員

## ● 主要な機能

### ➢ 本製品の特長

動きにも呼吸にも長距離まで反応する高い検知能力

独自の信号処理技術と内蔵マイコンにより距離・方向・速度の計測ができ、体動・呼吸・転倒を検出

### ● 製品仕様

品番：LS\_MSMDM05-2D

製品使用時の本体寸法（mm）：69×19.5×115

製品使用時の本体重量（kg）：0.1

製品使用時の駆動源：家庭用コンセント、バッテリー

製品使用時のネットワーク環境：不要

### ● 費用

販売価格：数万円～10万円

販売形態：販売

介護保険レンタル：不適用

## ● 導入効果

### ➢ 介護者の負担軽減

自動で体動・呼吸・転倒を検出

### ➢ 被介護者の自立支援

自動で体動・呼吸・転倒を検出

Life Sensor 非接触のマイクロ波センサー：健康見守りや転倒検知  
株式会社ライフセンサー

体動・呼吸・距離・方向・速度・転倒を検出する  
24GHz帯準ミリ波の見守りセンサー

	24GHz帯準ミリ波センサー （ハンディタイプ）	24GHz帯準ミリ波センサー （スタンドタイプ）
検知距離	人の動き：10m、呼吸：5m	人の動き：10m、呼吸：5m
データ入出力	有線（USB）、無線（Wi-Fi）	有線（USB）、無線（Wi-Fi）
電源電圧	DC5V	DC5V
外形寸法	幅155mm×縦38.5mm×奥行140mm	幅69mm×縦19.5mm×奥行115mm
重量	500g（バッテリー含む）	100g
送信出力	20mW以下	20mW以下



### ■ 本製品の特長

- 動きにも呼吸にも長距離まで反応する高い検知能力
- 独自の信号処理技術と内蔵マイコンにより距離・方向・速度の計測ができ、体動・呼吸・転倒を検出

### ■ 応用例

- 見守り、転倒・転落事故防止  
（家庭、公共トイレ、老人ホーム、福祉介護施設、病院等）
- 人の活動・呼吸数のモニター
- 無呼吸症候群・乳児突然死症候群の早期発見

株式会社ライフセンサー  
〒141-0022 東京都品川区東五反田1-7-11-704  
TEL: 03-5449-2337  
E-mail: info@lifesensor.co.jp  
URL: http://www.lifesensor.co.jp

### ● 製品の詳細情報（メーカーホームページ等）

製品URL：

<http://www.lifesensor.co.jp>

製品動画：

[http://www.lifesensor.co.jp/24GHzLS\\_SensorVideo.mp4](http://www.lifesensor.co.jp/24GHzLS_SensorVideo.mp4)

### ● お問い合わせ

電話番号：03-5449-2337

メールアドレス：info@lifesensor.co.jp

# 眠り解析センサー M-Sleep

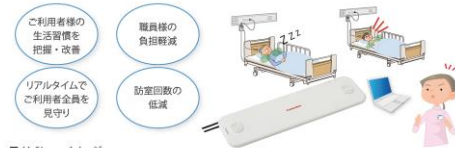
## ● 製品概要

介護施設・医療施設 職員様  
 ベッドマットレスの下に設置したシートセンサーがご利用者様の睡眠状況とベッド上の状態を見守り、リアルタイムでモニタリング。

■ 利用場面：  
 介護施設における被介護者の見守り

■ 製品のユーザー：  
 介護施設・事業所等の職員

ベッドマットレスの下に設置したシートセンサー「M-Sleep」が、ご利用者様の睡眠状況とベッド上の状態を見守り、リアルタイムでモニタリングできます。夜間帯でも安心安全な見守りをサポートできます。



■ M-Sleep イメージ  
 睡眠の状態をリアルタイムで把握でき、ご利用者様の生活習慣の改善、職員様の業務効率の改善に役立てられます。

- 睡眠状況とベッド上の状態を確認
- リアルタイムで見守り（モニタリング）

■ M-Sleep の機能

- 一人ひとりの睡眠習慣の見える化
- 昼夜逆転等の生活習慣を把握、改善
- 心拍、呼吸が設定値を逸脱した場合、アラート
- バイタルデータの蓄積により、変化・推移の検証が可能
- 訪室回数の低減
- 介助負担の軽減
- 夜間帯の精神的負担を軽減
- 業務の効率化

■ ナースコールへのアラート

- オプション
- アラート
- 転倒リスクのある方の早期対応が可能

## ● 主要な機能

➢ ベッドマットレスの下に設置したシートセンサーがご利用者様の睡眠状況とベッド上の状態を見守り、リアルタイムでモニタリング。

心拍、呼吸数の推移、睡眠状態をモニタリングし、タイムリーなケアの実現。

ご利用者全員の状況確認、施設内での情報共有が可能。

1日の在床時間の長さ、時間、バイタル、アラート状況を一覧で表示し、レポートの閲覧が可能。

1ヶ月分の睡眠状況レポートをまとめてグラフ表示し、ご利用者様の生活リズムや睡眠の傾向を把握でき、ケアプランの改善に役立てられます。

## ● 導入効果

### ➢ 介護者の負担軽減

リアルタイムでモニタリングでき、ご利用者全員の状況確認、施設内での情報共有が可能。  
 ご利用者様のバイタルデータの蓄積により変化・推移の検証が可能。ケアプランの改善に役立てられます。

また、リアルタイムでモニタリングでき、ご利用者全員の状況確認、施設内での情報共有が可能。

- ・ 訪室回数の低減
- ・ 介助負担の軽減
- ・ 夜間帯の精神的負担を軽減
- ・ 起き上がりを検知し転倒リスクのある方の早期対応が可能

### ● 製品仕様

品番：M-Sleep  
 製品使用時の本体寸法（mm）：380×15×110  
 製品使用時の本体重量（kg）：0.29  
 製品使用時の駆動源：家庭用コンセント  
 製品使用時のネットワーク環境：必要

### ● 費用

販売価格：オープン価格  
 販売形態：販売  
 介護保険レンタル：不適用

### ● 製品の詳細情報（メーカーホームページ等）

製品URL：  
<https://saas.actibookone.com/?cNo=88697&param=MV8zXzc=&pNo=70>  
 製品動画：-

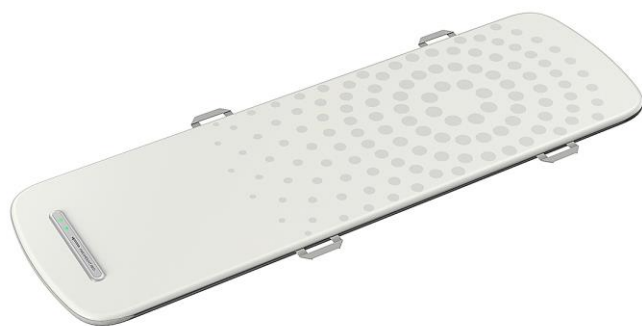
### ● お問い合わせ

電話番号：03-5549-2936  
 メールアドレス：chizuwa\_shigeki@francebed.jp

### ●製品概要

見守り支援と個別ケアへの活用。  
睡眠状態を測定することを目的とした機器で、入居者の睡眠・覚醒・起き上がりなどを端末にリアルタイムで表示し、状態に合わせた個別ケアの提供をします。

- 利用場面：  
介護施設における被介護者の見守り
- 製品のユーザー：  
介護施設・事業所等の職員および被介護者



### ●主要な機能

- 眠りSCAN Viewer（閲覧ソフト）を用いて
  - ①リアルタイムモニター（見守り）：入居者の状態を見える化し、状態に合わせた訪室や個別ケアに活用
  - ②睡眠日誌（アセスメント）：入居者の睡眠/生活習慣の改善結果の検証ツールとして活用
  - ③呼吸/心拍日誌（体調管理）：呼吸/心拍数（推定値）の推移の変化から体調変化に気づきやすくなる

### ●導入効果

- 介護者の負担軽減  
リアルタイムモニターの活用を通じて、夜間巡視等の見守り業務の効率化につなげられる。  
  
また、リアルタイムモニターの活用を通じて、夜間の訪室回数の低減により、負担軽減につなげられる。
- 被介護者の自立支援  
睡眠日誌の活用を通じて、入居者の睡眠/生活習慣の改善により、日中の生活習慣の改善につなげられる。

#### ●製品仕様

品番：販売名：眠りSCAN（NN-1520） 一般医療機器 届出番号；12B1X10020000126  
製品使用時の本体寸法（mm）：245×15×780（上記の奥行は高さ。シートの高さ10mm。）  
製品使用時の本体重量（kg）：1  
製品使用時の駆動源：家庭用コンセント  
製品使用時のネットワーク環境：必要

#### ●費用

販売価格：眠りSCAN本体：オープン価格。  
その他、管理用PCやWi-Fi通信環境、必要に応じてモバイル端末。  
販売形態：販売／レンタル  
介護保険レンタル：不適用

#### ●製品の詳細情報（メーカーホームページ等）

製品URL：  
<https://www.paramount.co.jp/learn/reductionworkburden/nemuriscan>  
製品動画：  
<https://www.paramount.co.jp/learn/reductionworkburden/nemuriscan>

#### ●お問い合わせ

電話番号：03-3648-1077  
メールアドレス：t.iwata@paramount.co.jp

## ● 製品概要

弊社は非接触バイタルセンサーの販売のみで、見守りサービスは三昌商事(株)のCARE BIRD (<https://carebird-portal.com/carebird/>) 他を推奨しています。

- 利用場面：  
在宅介護における被介護者の見守り
- 製品のユーザー：  
介護施設・事業所等の職員および被介護者の家族等

## ● 主要な機能

- 対象の方がじっとしている状態で距離2.5m/maxまで脈・呼吸の感知が出来ます。



## ● 導入効果

- **介護者の負担軽減**  
前述のCARE BIRDをご参考にしてください。
- **被介護者の自立支援**  
前述のCARE BIRDをご参考にしてください。

### ● 製品仕様

品番：MS-106ルームタイプ、LSS-106ベッドタイプ  
製品使用時の本体寸法（mm）：14×64×320  
製品使用時の本体重量（kg）：0.395  
製品使用時の駆動源：家庭用コンセント  
製品使用時のネットワーク環境：必要

### ● 費用

販売価格：¥@80000  
販売形態：販売  
介護保険レンタル：適用

### ● 製品の詳細情報（メーカーホームページ等）

製品URL：<https://www.mio-corp.co.jp/sensor/>  
製品動画：<https://www.mio-corp.co.jp/video/>

### ● お問い合わせ

電話番号：045-624-9928  
メールアドレス：[kamagata@mio-corp.co.jp](mailto:kamagata@mio-corp.co.jp)

● 製品概要

利用者のベッド上での起き上がり・離床などの状態をリアルタイムにスタッフに知らせることができ、転倒や転落のリスク低減や、適切なタイミングでスタッフが訪室するなどの介護業務効率化に役立ちます。

- 利用場面：  
介護施設における被介護者の見守り
- 製品のユーザー：  
介護施設・事業所等の職員



● 主要な機能

- ベッドに内蔵されたセンサーにより、利用者の起き上がり・離床・徘徊の状態を検知し、分岐ボックスを介して現在お使いのナースコールにお知らせ。
- 【アラート設定】操作コントローラーの4つのボタンから1つを選んで押すのみ。体重の入力や、利用者がベッドに戻った際の再設定も不要。
- 【誤操作防止ロック機能】操作コントローラー裏面のロック機能を活用することで、意図しない設定変更や電源の切替を防止。

● 導入効果

- 介護者の負担軽減  
利用者にとってより安全な療養環境の実現と、スタッフの負担軽減により働き方改革の実現が期待できます。
- また、簡単設定と高い検知率により負担軽減につながります。根拠をもったタイミングでの適時の訪室により、介護業務の効率化が期待できます。
- 被介護者の自立支援  
非接触・無拘束で利用者の自立行動を尊重しつつ、転倒・転落事故や徘徊のリスクの軽減します。

● 製品仕様

品番：SX-12511TS4 他  
 製品使用時の本体寸法（mm）：全幅930×全長2100×床高250～675（低床タイプ・830mm幅・樹脂ボードの場合）  
 製品使用時の本体重量（kg）：110（最大重量）  
 製品使用時の駆動源：家庭用コンセント、バッテリー  
 製品使用時のネットワーク環境：必要

● 費用

販売価格：本体（税込）723,580円～  
 運用に伴う費用に関しては、台数・運搬費・設置搬入費等の諸条件により異なります（別途ご相談）  
 販売形態：販売  
 介護保険レンタル：不適用

● 製品の詳細情報（メーカーホームページ等）

製品URL：  
[http://www.seahonence.co.jp/hp/sensor/i-support\\_characteristic.html](http://www.seahonence.co.jp/hp/sensor/i-support_characteristic.html)  
 製品動画：-

● お問い合わせ

電話番号：06-6973-3471  
 メールアドレス：sales@seahonence.co.jp



## ● 製品概要

本製品を被介護者ベッド付近に設置しWiFiネットワークを通じて介護者が離れた場所においても体勢や微小な体動を検知通報することで見守りを行う。

- 利用場面：  
介護施設における被介護者の見守り
- 製品のユーザー：  
介護施設・事業所等の職員



## ● 主要な機能

- 立ちあがりのような姿勢の変化による大きな動きと、もだえのような小さな動きのどちらも検出できる非接触のセンサーで被介護者を見守り、人工知能をもちいて被介護者の危険な状態を判断し、介護者の端末に通報するベッド見守りシステムです。赤外光輝点のみをもちいますので、プライバシーに配慮した見守りが可能です。

## ● 導入効果

- **介護者の負担軽減**  
被介護者から離れた場所で業務をしても、体勢や呼吸のような微小な体動などの様子が判るので、 unnecessary 訪室を減らすことができる。

### ● 製品仕様

品番：OWE-BWDE01JP1  
製品使用時の本体寸法（mm）：1000×100×70  
製品使用時の本体重量（kg）：2.7  
製品使用時の駆動源：家庭用コンセント、アース付きコンセント  
製品使用時のネットワーク環境：必要

### ● 費用

販売価格：  
本体：¥350,000  
設置用ポール：¥50,000  
専用端末：¥30,000  
専用無線LAN中継器（WiFi環境がない場合のみ）：¥20,000  
初期設置設定費用：¥50,000

販売形態：販売／レンタル  
介護保険レンタル：適用

### ● 製品の詳細情報（メーカーホームページ等）

製品URL：  
[http://www.ideaquest4u.com/products/products01/p01\\_01/](http://www.ideaquest4u.com/products/products01/p01_01/)  
製品動画：  
<http://www.ideaquest4u.com/owlisight-demo/>

### ● お問い合わせ

電話番号：03-6423-8845  
メールアドレス：sales@ideaquest4u.com

● 製品概要

ベッド下に設置したエアバッグセンサーにより、利用者の在床・睡眠・脈拍・呼吸・室温を捉え、離れて暮らすご家族や介護施設スタッフへお伝えします。

■ 利用場面：  
在宅介護における被介護者の見守り

■ 製品のユーザー：  
被介護者の家族等



● 主要な機能

➢ 1) 高精度センサーはベッド下に設置されるため、利用者に違和感を感じさせません。

2) 3つのわかる：①利用者の離床／在床と脈拍・呼吸状態②部屋の温度・湿度・照度③利用者様の睡眠グラフから生活傾向、がわかります。

2) いつでもどこでも気付ける：利用者様の状態変化をあらかじめ設定した値に基づき、アラートメールで通知します。

● 導入効果

➢ 介護者の負担軽減

離れた場所から利用者の状態と生活傾向が把握でき、介護者の適切な対応判断に役立つと共に、見守れない期間の精神的負担を大きく軽減します。

➢ 被介護者の自立支援

利用者の睡眠傾向や生活行動傾向がわかり易く表示され、そこから問題が抽出されるため、日々の生活改善の糸口や医療判断への情報提供が可能となります。

● 製品仕様

品番：SS-300  
製品使用時の本体寸法（mm）：90×37×122  
（本体とエアバッグセンサーは別体で、ケーブル接続されます。）  
製品使用時の本体重量（kg）：0.12  
製品使用時の駆動源：家庭用コンセント  
製品使用時のネットワーク環境：不要

● 費用

販売価格：希望小売価格¥127,000（介護保険非適用品）  
販売形態：販売／レンタル  
介護保険レンタル：適用

● 製品の詳細情報（メーカーホームページ等）

製品URL：  
<https://mamoruno.miel.care/product-home.php>  
製品動画：  
<https://www.youtube.com/watch?v=G6MgcW1h2bo>

● お問い合わせ

電話番号：03-5817-8767  
メールアドレス：info@zipcare.co.jp

### ● 製品概要

介護施設職員が、徘徊介護者のベッド周りでの転落・転倒防止を目的として設置する機器。

- 利用場面：  
介護施設における被介護者の見守り
- 製品のユーザー：  
介護施設・事業所等の職員

### ● 主要な機能

- 本体が300gと軽量で手で簡単に移設でき、昼間は部屋の出入口、トイレキャッチ、椅子からの立ち上がり等で使用できる。
- 検出範囲4.5mとベッドの長手方向、部屋の入り口、エレベーター扉も範囲内で、検出範囲内ならどこでも設置。24時間使用できるセンサー



### ● 導入効果

- **介護者の負担軽減**  
夜間見回り回数低減。人が待機していたトイレキャッチ業務からの開放。24時間使用できるセンサー。  
また、夜間見回り回数低減。

#### ● 製品仕様

品番：S30N-M/Y・MJ  
製品使用時の本体寸法（mm）：100×100×180（長さ=高さ）  
製品使用時の本体重量（kg）：0.3（女性の手で負担なく持ち運べる）  
製品使用時の駆動源：家庭用コンセント、バッテリー  
（夜間ベッド周りに設置しているときは、コンセント駆動をしながら充電を行い、昼間はバッテリー駆動として、危険と思われる場所に移設する。24時間使用できるセンサー）  
製品使用時のネットワーク環境：不要

#### ● 費用

販売価格：  
S30N-M/Y ナースコール連動無線・有線型 ￥46,000  
S30N-MJ 充電機能付き ￥53,000

販売形態：販売  
介護保険レンタル：不適用

#### ● 製品の詳細情報（メーカーホームページ等）

製品URL：<https://www.heat-heat.com/carerobot>  
製品動画：<https://www.heat-heat.com/carerobot>

#### ● お問い合わせ

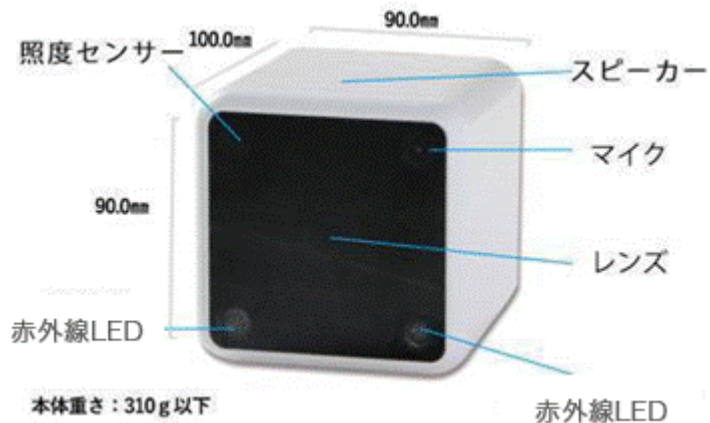
電話番号：048-933-9202  
メールアドレス：[heat.service.teru@gmail.com](mailto:heat.service.teru@gmail.com)

● 製品概要

通信モジュール（SIMカード）内蔵カメラなのでコンセントをさすだけで離れた場所から映像・録画をスマートフォン・パソコン・タブレットで見ることができます。

- 利用場面：  
在宅介護における被介護者の見守り

- 製品のユーザー：  
被介護者（独居在宅）の家族等



● 主要な機能

- みまもりCUBEには携帯電話やスマートフォンのようにSIMカード（通信するために必要なカード）が内蔵されているため、設置場所にインターネットの環境がなくてもご利用いただけます。

また画像認識技術が内蔵しているので、予め設定した特定の動作（扉からの出入り・離床・特定ヶ所への滞在等）を検知し画像付きメールにて通知を行えます。

スピーカー・マイク内蔵なので、コミュニケーション用途にもご利用いただけます  
夜間でも白黒撮影モードでしっかりと映像を記録。  
赤外線 LED を内蔵することにより、照明がない場所でもご利用いただけます。

● 導入効果

- 介護者の負担軽減  
在宅独居高齢者をお持ちのご家族様によくある  
“様子を見に行くには遠いし、電話ではよくわからない…”  
“お薬の飲み忘れがないか心配…”  
等の状態を映像で確認できますので精神的負担の軽減になります。

● 製品仕様

品番：CUBE-00002-A  
製品使用時の本体寸法（mm）：90×100×90（スピーカー・マイク内蔵なので、コミュニケーション用途にもご利用いただけます。）  
製品使用時の本体重量（kg）：0.05  
製品使用時の駆動源：家庭用コンセント  
製品使用時のネットワーク環境：不要

◇【一般販売】法人向け  
希望小売価格：146,300円  
月額基本料金：2,090円  
月額通信料金：1GBにつき1,100円  
※全て税込み表示になります。  
販売形態：販売／レンタル  
介護保険レンタル：適用

● 費用

販売価格：一般レンタルはラムロックHPよりお申し込み  
<https://ramrock-eyes.jp/>  
◇【一般レンタル】個人向け  
初期費用（回線開通手数料含む）：3,850円  
月額基本料金：1台目 4,290円（1GB通信料込）、2台目 3,190円（1GB通信料込）  
ご購入をご希望の際はお取り扱い代理店をご紹介しますので、ラムロックまでお問合せくださいませ。

● 製品の詳細情報（メーカーホームページ等）  
製品URL：<https://ramrock-eyes.jp/>  
製品動画：<https://ramrock-eyes.jp/video/>

● お問い合わせ

電話番号：0948-92-3156  
メールアドレス：[mimamori-cube@ramrock.co.jp](mailto:mimamori-cube@ramrock.co.jp)  
担当：サービス事業本部 獅子堂 正哉

## 58 株式会社ラムロック みまもりCUBE-システムLight-

### ● 製品概要

予め設定した状態（離床・入退出等）を、自動で職員にお知らせすることができる。

映像を確認しながら的確に訪室し対応することができるため、訪室回数を軽減できる

■ 利用場面：  
介護施設における被介護者の見守り

■ 製品のユーザー：  
介護施設・事業所等の職員



### ● 主要な機能

➢ みまもりCUBEは独自の画像認識技術を搭載しており個体ごとに「起き上がり」「離床」「入退出」など、高齢者の動きに合わせて検知設定することができます。検知時は部屋番号や利用者名を読み上げて通知。

無線LAN環境を整えることにより、コンセントに挿すだけでカンタンにご利用いただけます。

7日間程度の映像を録画できるので、原因の分からない怪我や事故があった際に録画映像を確認することで施策をたてることができます。

居室内での着替えやポータブルトイレでの排泄を見られたくない場合はモザイク設定を施せるのでプライバシーを保護できます。

### ● 導入効果

➢ 介護者の負担軽減  
対象者の動きに合わせて検知設定を施すことができます。そのことにより転倒リスクの高い利用者への早期対応が可能になり転倒リスクを軽減することができます。

また、対象者の動きを検知し映像で確認できるので、訪室も必要な時のみと回数を軽減できるので肉体的負担軽減に繋がる。

また行動を把握できるので余裕を持った行動ができ、職員の精神的不安も軽減できます。

#### ● 製品仕様

品番：CUBE-LG-S5  
製品使用時の本体寸法（mm）：90×100×90  
製品使用時の本体重量（kg）：0.05  
製品使用時の駆動源：家庭用コンセント  
製品使用時のネットワーク環境：必要

#### ● 費用

販売価格：【みまもりCUBE-システムLight-】  
型番：CUBE-H-S5 希望小売価格：480,000円（税別）  
セット内容：みまもりCUBE・専用サーバー・21インチモニター・サーバ周辺機器  
月額費用：みまもりCUBE1台～5台まで 8,500円（税別）  
販売形態：販売  
介護保険レンタル：不適用

#### ● 製品の詳細情報（メーカーホームページ等）

製品URL：<https://ramrock-eyes.jp/light/>  
製品動画：<https://ramrock-eyes.jp/light/>

#### ● お問い合わせ

電話番号：0948-92-3156  
メールアドレス：[mimamori-cube@ramrock.co.jp](mailto:mimamori-cube@ramrock.co.jp)  
担当：サービス事業本部 獅子堂 正哉

# 59 フランスベッド株式会社 見守りケアシステム M-2

## ● 製品概要

### 介護施設・医療施設

ベッド内蔵のセンサーによりご利用者様の体動、離床動作を検知しナースコールシステムへ通知。転落転倒を未然に予防、職員様の介助負担の軽減。

### ■ 利用場面：

介護施設における被介護者の見守り

### ■ 製品のユーザー：

介護施設・事業所等の職員

## ● 主要な機能

- ベッド内蔵のセンサーでご利用者の状態や体動、離床動作を検知しナースコールへ通知。動き出し、起き上がり、端座位などから通知モードを選べ、離床予知により転倒転落を予防。

簡単操作設定、体重測定機能、一時停止からの自動復旧、ベッド内蔵で足元安全、不要な訪室の低減がはかれます。

行動特性の記録を活用しリスク予測管理、ケアの質の向上、介助負担の軽減がはかれます。



## ● 導入効果

### ➢ 介護者の負担軽減

介護ソフト、ナースコールシステムとのデータ連携でご利用者の状況をナースコールシステムに通知し、

- ・転倒転落を予防
- ・体重測定機能
- ・行動特性記録によりリスク予測管理・ケアの質の向上

また、ご利用者様の状況をナースコールシステムに通知し、

- ・転倒転落を予防
- ・ご利用者様の状態をリアルタイム表示
- ・コントロールのナビゲーション表示による簡単操作設定
- ・不要な訪室の低減

### ● 製品仕様

品番：M-2  
 製品使用時の本体寸法（mm）：922××2106  
 製品使用時の本体重量（kg）：101  
 製品使用時の駆動源：アース付きコンセント  
 製品使用時のネットワーク環境：必要 WiFi環境

### ● 費用

販売価格：オープン価格  
 販売形態：販売  
 介護保険レンタル：不適用

### ● 製品の詳細情報（メーカーホームページ等）

製品URL：  
[https://medical.francebed.co.jp/iryofukushi/mimamori\\_m2/](https://medical.francebed.co.jp/iryofukushi/mimamori_m2/)  
 製品動画：  
[https://medical.francebed.co.jp/iryofukushi/mimamori\\_m2/](https://medical.francebed.co.jp/iryofukushi/mimamori_m2/)

### ● お問い合わせ

電話番号：03-5549-2936  
 メールアドレス：chizuwa\_shigeki@francebed.jp

## ● 製品概要

「いまイルモ」は、離れて暮らす家族や、有料老人ホームやサービス付き高齢者住宅などに入居される方を、プライバシーを守りながらも、そと見守ることができる見守り支援システムです。

■ 利用場面：  
介護者の見守り

■ 製品のユーザー：  
介護施設・事業所等の職員および被介護者の家族等



## ● 主要な機能

- 「いまイルモ」には複数のセンサーが搭載されており、生活のリズムや様子、安否確認が行えます。
- 取り付けは工事不要で簡単に行うことができ、「見守られる方」の居間や寝室、トイレなどに設置し、「見守る方」はスマートフォンやパソコンなどで、いつでもどこからでもセンサーの状況確認や設定を行うことができます。
- 設定した時間反応が無い場合や、設定した温度を超えた場合にメール通知される機能など、便利な機能を豊富に備えています。

## ● 導入効果

### ➢ 介護者の負担軽減

自分が見たい時に、安否確認や生活の様子を確認でき、異変があるとメールでお知らせされるので、安心して普段どおりの生活が送れる。

### ● 製品仕様

品番：SOL-NM2-01L、SOL-NM2-01G、SOL-NM2-01C  
製品使用時の本体寸法（mm）：76×27×135  
（電源：AC100V-240V 50/60Hz）  
搭載センサー：温度センサー、湿度センサー、照度センサー、モーションセンサー、微動センサー（子機のみ搭載）  
製品使用時の本体重量（kg）：120  
製品使用時の駆動源：家庭用コンセント  
製品使用時のネットワーク環境：必要

### ● 費用

販売価格：オープン価格  
販売形態：販売  
介護保険レンタル：適用

### ● 製品の詳細情報（メーカーホームページ等）

製品URL：<https://www.imairumo.com/>  
製品動画：<https://www.imairumo.com/>

### ● お問い合わせ

電話番号：03-6722-5019  
メールアドレス：[tsumumi@solxyz.co.jp](mailto:tsumumi@solxyz.co.jp)

# 61 ワイエシイエレックス株式会社 見守り支援システム Mi-Ru

## ● 製品概要

介護スタッフが、夜間介護施設内で、ご利用者のベッド離床状態の通知を受けて、会話や映像の確認により危険状況を確認することが出来るシステムです。

- 利用場面：  
介護施設における被介護者の見守り
- 製品のユーザー：  
介護施設・事業所等の職員および被介護者

## ● 主要な機能

- ご利用者のベッド離床の予兆を検知します。
- 検知を即時にサービスステーションや介護スタッフの専用スマホへ通知・表示します。
- 専用スマホからご利用者へ声かけ、会話ができます。
- 専用スマホからご利用者の映像状況を確認できます。
- 複数のご利用者と、複数の介護スタッフが同時に利用できます。



## ● 導入効果

- 介護者の負担軽減  
施設内の離れた場所からでも離床通知の確認が可能となり、その場で声掛け、映像確認が出来ることから、移動回数を大幅に抑制する事ができます。

また、転倒予防の為、従来センサでは誤発報でも居室への駆け付けが必須でしたが、遠隔映像の確認により事前リスクの把握に繋がり負担軽減が期待される。

### ● 製品仕様

品番：MS-KH001  
 製品使用時の本体寸法 (mm)：300×275×1330  
 製品使用時の本体重量 (kg)：9.8  
 製品使用時の駆動源：  
 (センサ本体以外に、管理用PCと専用携帯端末が必要となります。)  
 製品使用時のネットワーク環境：必要

### ● 費用

販売価格：センサ本体・35万円  
 管理用PC・35万円  
 専用携帯端末・別途見積り  
 初期導入費用・別途見積り

販売形態：販売  
 介護保険レンタル：不適用

### ● 製品の詳細情報（メーカーホームページ等）

製品URL：<http://www.yacelex.co.jp/mi-ru.html>  
 製品動画：-

### ● お問い合わせ

電話番号：042-519-6805  
 メールアドレス：mi-ru@yacelex.co.jp



● 製品概要

センサーとカメラを居室に設置。センサー反応時に、職員様のスマートフォンに通知が来ます。スマートフォンの居室カメラ映像で訪室要否を確認できます。

- 利用場面：  
介護施設における被介護者の見守り
- 製品のユーザー：  
介護施設・事業所等の職員



● 主要な機能

- ①センサーとカメラ連動機能。センサー反応時、対応する居室カメラを呼び出します。
- ②プライバシー機能。プライバシーに考慮し、カメラ映像はセンサー反応時のみ確認できます。
- ③カメラ録画機能。カメラ映像を録画。事故発生時などの検証にご利用出来ます。
- ④各種センサー利用可能。人感センサーや開閉センサー、ベッドセンサーなどを利用可能。

● 導入効果

- 介護者の負担軽減  
従来はセンサー反応時に必ず訪室していたものを、「すいすいケア」ではカメラ映像を確認して必要な時のみ訪室。不要な訪室回数を削減し業務効率化を実現します。
- また、「すいすいケア」では、人感センサーや開閉センサーなど様々なセンサーを利用可能。利用者の状態に合ったセンサーを使用することで適切な見守りを実現し、介護者の負担を軽減します。

● 製品仕様

品番：S2C  
 製品使用時の本体寸法（mm）：100×35×67（本寸法は、弊社製品のうちの1つである人感センサーのサイズです。他、開閉センサーやカメラなどのサイズは個別にお問合せ下さい。）  
 製品使用時の本体重量（kg）：  
 製品使用時の駆動源：家庭用コンセント、電池  
 （人感センサー：コンセント電源タイプと電池駆動タイプの2種類があります。開閉センサー：電池駆動タイプのみです。カメラ：コンセント電源が必要です。）  
 製品使用時のネットワーク環境：必要

● 費用

販売価格：【目安】  
 ・ハードウェア・導入作業費 約100万円  
 ・ソフトウェア費用 約2万円/月  
 導入規模により変動します。  
 販売形態：販売  
 介護保険レンタル：不適用

● 製品の詳細情報（メーカーホームページ等）

製品URL：<https://sfk-nga.co.jp/suisuicare>  
 製品動画：<https://sfk-nga.co.jp/suisuicare>

● お問い合わせ

電話番号：095-856-6160  
 メールアドレス：[info@sfk-nga.co.jp](mailto:info@sfk-nga.co.jp)

### ● 製品概要

施設のご利用者様の転倒を防ぐために危険につながる予兆動作を職員が携帯するモバイル端末に音と映像でお知らせするシステムです。

- 利用場面：  
介護施設における被介護者の見守り
- 製品のユーザー：  
介護施設・事業所等の職員

### ● 主要な機能

- 危険動作を検知通知することにより早いタイミングで介助ができるようになります。
- シルエット画像でプライバシーに配慮しつつ、ご利用者の活動が分かります。
- 万一の事故があっても保存された動画を確認して、状況の把握と再発防止策の検討が可能です。
- 介護記録システムやITインカムとのデータ連携が可能です。



### ● 導入効果

- **介護者の負担軽減**  
厚生労働省が実施した実証試験の結果、駆けつけまでの時間的余裕と画像を使った効果的な再発防止策により転倒事故が48%減少することが証明されました。

また、厚生労働省が実施した実証試験の結果、夜間の訪室回数が減少し居室内での作業が3割減少することが証明されました。

- **被介護者の自立支援**  
入居者の動作傾向が数値と映像で把握できるため、自立支援のための効果的なケアプランの検討が可能になります。

#### ● 製品仕様

品番：CIS-CSS4L-1/CIS-CSS4L-2  
製品使用時の本体寸法（mm）：190×110×190  
製品使用時の本体重量（kg）：1.33  
製品使用時の駆動源：家庭用コンセント、その他（PoE給電）  
製品使用時のネットワーク環境：必要

#### ● 費用

販売価格：施設規模・ネットワーク環境に合わせて4機種あり、機種によりに価格が異なるため、ご相談ください。  
販売形態：販売  
介護保険レンタル：不適用

#### ● 製品の詳細情報（メーカーホームページ等）

製品URL：<https://neoscare.noritsu-precision.com/>  
製品動画：<https://youtu.be/GqxSNJjhGec>

#### ● お問い合わせ

電話番号：073-456-3966  
メールアドレス：[robotcare.nkw@noritsu.com](mailto:robotcare.nkw@noritsu.com)

株式会社TAOS研究所

## 64 見守りモニターAiSleep

### ● 製品概要

ベッドマットの下にセンサを敷くだけで、被介護者のバイタルと状態変化を見える化してタイムリーで安心・安全な見守り介護を実現する。

- 利用場面：  
介護施設における被介護者の見守り
- 製品のユーザー：  
介護施設・事業所等の職員



### ● 主要な機能

- 起き上がり・離床の一連の行動をモニタリングし、転倒・転落・徘徊事故を未然に防ぐ。
- 睡眠・覚醒・座位・離床・体動の状態をひと目で確認でき、効率的な巡回を実現し、省力化によりスタッフの精神負担を軽減。
- 睡眠週報、心拍・呼吸、日々の眠り健康の情報から、各利用者に合わせた介護プランの策定が可能。

### ● 導入効果

- **介護者の負担軽減**  
睡眠・覚醒・座位・離床・体動の状態をひと目で確認でき、在床・睡眠パターン一覧を照合して、的確で効率的な巡回の実現により業務効率化できる。
- また、各利用者に合わせた最適な介護プランの策定を可能とし、省力化により介護スタッフの精神負担を軽減する。

#### ● 製品仕様

品番：MAT-BL06  
製品使用時の本体寸法（mm）：19×290×835  
製品使用時の本体重量（kg）：0.38  
製品使用時の駆動源：家庭用コンセント  
製品使用時のネットワーク環境：必要

#### ● 費用

販売価格：製品本体価額は12万円  
販売形態：販売  
介護保険レンタル：不適用

#### ● 製品の詳細情報（メーカーホームページ等）

製品URL：<https://aisleep.jp>  
製品動画：-

#### ● お問い合わせ

電話番号：456207647  
メールアドレス：[info@itaos.org](mailto:info@itaos.org)

トーテックアメニティ株式会社

# 65 見守りライフ

## ● 製品概要

荷重センサーをベッド脚の下に設置するだけで、利用者の姿勢や動き、離床等を検知するシステムです。

ナースコールへの通知、パソコン画面等からの一括見守りが可能です。

■ 利用場面：  
介護施設における被介護者の見守り

■ 製品のユーザー：  
介護施設・事業所等の職員



## ● 主要な機能

➢ 【離床センサ】利用者の離床につながる「先行動作」を検知して通知し、転倒・転落を予防。さらに、ベッドで寝たまま“体重測定”が可能です。

【見守りシステム】複数の利用者を同時に見守り。訪室前に状態が確認できるので、人数の少ない夜間介護の負担を軽減。

【データ活用】センサーが取得した情報を蓄積しグラフとして可視化。利用者の生活リズムの把握に役立ちます。

## ● 導入効果

➢ 介護者の負担軽減

複数の利用者を同時に見守りでき、訪室の要・不要をパソコン画面上で判断できます。その結果、無駄な訪室を減らし、空いた時間を別の業務に充てられます。

また、パソコン画面上で利用者の状態を把握できることによる、心理的負担軽減はもちろん、ベッドに寝るだけで体重測定が可能のため、体重測定時の利用者・スタッフ、双方の身体的負担が軽減されます。

### ● 製品仕様

品番：TM-100  
製品使用時の本体寸法（mm）：  
荷重センサ 235(L)×210(W)×48(H)  
メインユニット 105(L)×150(W)×36.6(H)  
製品使用時の本体重量（kg）：  
製品使用時の駆動源：家庭用コンセント  
製品使用時のネットワーク環境：必要

### ● 費用

販売価格：オープン価格（別途担当者へお問合せください。）  
販売形態：販売／レンタル  
介護保険レンタル：不適用

### ● 製品の詳細情報（メーカーホームページ等）

製品URL：  
<https://www.totec-mlife.jp/>  
製品動画：  
<https://www.totec-mlife.jp/materials/index.html>

### ● お問い合わせ

電話番号：052-533-6919  
メールアドレス：mlife@totec.co.jp

● 製品概要

介護施設職員が、離床、睡眠、バイタルなど日々の見守り業務に利用し、そのデータと記録が連動することで、業務改善、サービスの質向上、情報共有のために使用する。

- 利用場面：  
介護施設における被介護者の見守り
- 製品のユーザー：  
介護施設・事業所等の職員



● 主要な機能

➢ モノミルケアは、ICT機器を通して、情報をまとめて人と人をつないでいく介護テクノロジーです。

毎日の見守りデータが記録ソフトと連動することで、業務改善、サービスの質向上、職員間の情報共有、不安から安心へとつながっていきます。

主要な機能は次の通りです。

- ・見守りセンサーで日中・夜間の正確な見守り
- ・睡眠実態、離床回数などの見守りを記録、レポート化
- ・日誌、申し送りノート、ケアプランなど

● 導入効果

➢ 介護者の負担軽減

利用者の状態検知が過去・現在で把握でき予測も可能となるため、見守り業務や業務体制などが最適に行え、記録データに基づいた科学的介護が可能となる。

また、夜間見守りや訪室回数、トイレ誘導、転倒防止、睡眠行動解析によるケアプラン、リハビリ強度の最適化。心理的安全、記録業務の時短、職員間の情報共有の導入効果。

● 製品仕様

品番：monomilCARE  
 製品使用時の本体寸法 (mm)：20×170×740  
 (本製品はマット下にひくセンサーマットと介護記録ソフトが連携するシステムのため、記入サイズはセンサーマットのサイズとなります)  
 製品使用時の本体重量 (kg)：400  
 (本製品はマット下にひくセンサーマットと介護記録ソフトが連携するシステムのため、記入サイズはセンサーマットの重量となります。)  
 製品使用時の駆動源：家庭用コンセント、バッテリー  
 製品使用時のネットワーク環境：必要

● 費用

販売価格：見守りセンサー：100,000円 (定価)  
 介護記録ソフト：600,000円 (定価)  
 保守、サーバー利用料：別途見積  
 販売形態：販売  
 介護保険レンタル：不適用

● 製品の詳細情報 (メーカーホームページ等)

製品URL：<https://c3p.fitpacific.com/fitpsolution/index.html>  
 製品動画：[https://youtu.be/\\_KQJdx\\_2QFg](https://youtu.be/_KQJdx_2QFg)

● お問い合わせ

電話番号：03-5820-7021  
 メールアドレス：fit@fitpacific.com

## ●製品概要

介護スタッフが、PC・スマホ等を使用し、入居者の居室でのリアルタイムな状況を把握することができます。

急変の察知や、予兆を早めに知ることができます。

- 利用場面：  
介護施設における被介護者の見守り
- 製品のユーザー：  
介護施設・事業所等の職員



## ●主要な機能

- ベッド上の状態(睡眠、覚醒。心拍・呼吸。ライフリズムスコア\*特許取得済み)、センサーの組み合わせによって、居室内での活動、トイレ、ドア開け閉めをリアルタイムに通知。
- 活動ログ、睡眠ログをグラフにし、対象者の生活リズムをわかりやすく表示します。大手介護記録システムとの連携も行い、業務負担軽減に役立ちます。

## ●導入効果

- **介護者の負担軽減**  
生体情報が確認できるため、夜間の定時巡回の回数削減ができています。カメラ連携時はさらに手元の端末で居室内が見えるため、訪室判断が一目で行えます。  
また、利用者の見えない時間の動き傾向がわかるため、ケアのタイミングがわかり、対応の優先順位をつける判断基準となっている。
- **被介護者の自立支援**  
生活リズム(就床、起床時間。離床状態、トイレ使用)をケアスタッフが把握し、その方の「できること」と「なさりたいこと」を的確に判断しアセスメントできる。

### ●製品仕様

品番：LRN-YSD601  
製品使用時の本体寸法 (mm)：780×570×-  
(\*上記 センサーマット部。\*親機：幅200×高さ200×奥行40mm)  
製品使用時の本体重量 (kg)：1  
(\*上記 センサーマット部。\*親機：150g)  
製品使用時の駆動源：家庭用コンセント  
製品使用時のネットワーク環境：必要

### ●費用

販売価格：マットセンサーおよびゲートウェイ：¥233,670  
販売形態：販売/レンタル  
介護保険レンタル：適用

### ●製品の詳細情報（メーカーホームページ等）

製品URL：<https://info.liferhythmnavi.com/>  
製品動画：<https://info.liferhythmnavi.com/>

### ●お問い合わせ

電話番号：03-6206-9207  
メールアドレス：[info@econavista.com](mailto:info@econavista.com)

● 製品概要

介護施設、高齢者向け住宅施設にて室内の安否確認に利用

■ 利用場面：  
介護者の間接的な業務

■ 製品のユーザー：  
介護施設・事業所等の職員



● 主要な機能

- ベッド上での睡眠状態、バイタルレベルの確認
- リモートからスマホ／PCを通じた映像による状況確認
- 生活リズムレポートを通じた利用者アセスメント
- 介護業務支援PFを介した記録などの豊富なシステム連携

● 導入効果

- 介護者の負担軽減  
安否確認業務のための訪室時間を9割削減（実績）
- 介護業務支援PFによる見守り／記録システム連携によりユニット型特養2.87:1を確認（北九州モデル）

● 製品仕様

品番：ライフレンズ  
製品使用時の本体寸法（mm）：  
製品使用時の本体重量（kg）：  
製品使用時の駆動源：家庭用コンセント  
製品使用時のネットワーク環境：必要

● 費用

販売価格：  
導入費用 1室あたり 16万～20万円  
システム利用料 1室あたり 3千円／月  
販売形態：販売  
介護保険レンタル：不適用

● 製品の詳細情報（メーカーホームページ等）

製品URL：  
<https://tech.panasonic.com/jp/lifelens/service.html>  
製品動画：  
<https://tech.panasonic.com/jp/lifelens/service.html>

● お問い合わせ

電話番号：03-5782-7903  
メールアドレス：support@gg.jp.panasonic.com

# 69 リコー みまもりベッドセンサーシステム

リコージャパン株式会社

## ● 製品概要

介護職員様にご利用者のベッド脚下に設置するセンサーにより、ベッド上の状態、生活リズム、参考体重などを把握して安心と健康生活を支援します。

- 利用場面：  
介護施設における被介護者の見守り
- 製品のユーザー：  
介護施設・事業所等の職員



## ● 主要な機能

- ①利用者様のベッド上の状態（位置、体動、姿勢など）をリアルタイムで把握し、適切なタイミングでのアラート発報が可能
- ②利用者の参考体重が自動記録され、変化・傾向の把握より健康管理に貢献可能
- ③利用者様の24時間の生活リズム（睡眠、覚醒、離床）把握ができ、ケア品質の向上に貢献可能

## ● 導入効果

- **介護者の負担軽減**  
利用者様のベッド上の状態と24時間の生活リズム把握およびアラート通知により、訪室要否の判断が可能となるなどで肉体的・精神的負担を軽減できます
- **被介護者の自立支援**  
24時間の生活リズム（睡眠、覚醒、離床）把握による活動状況や、夜間のトイレ離床回数などの把握を通じて、健康状態を見守る事が可能です

### ● 製品仕様

品番：914623  
製品使用時の本体寸法（mm）：198×43×198  
（上記は、ベッドサイドに設置するコントローラのサイズです。この他、ベッド脚下に設置するセンサー（184×150×46mm）が4個、サーバー（177×123×44mm）が1個あります。）  
製品使用時の本体重量（kg）：0.8  
（上記は、ベッドサイドに設置するコントローラの重量です。この他、ベッド脚下に設置するセンサー（約1.5kg）が4個、サーバー（約1.2kg）が1個あります。）  
製品使用時の駆動源：家庭用コンセント、アース付きコンセント  
製品使用時のネットワーク環境：必要

### ● 費用

販売価格：本体価格 200,000円（増設キットは180,000円）  
設置料 24,000円

サービス登録手数料 4,000円  
サービス料金 1,900円（導入台数により価格変更あり）  
年間保守料金 12,000円（オンサイト対応、初年度無償で2年目以降、契約年数による価格変更あり）  
※価格はどれも税別です。  
販売形態：販売  
介護保険レンタル：不適用

### ● 製品の詳細情報（メーカーホームページ等）

製品URL：  
<https://www.ricoh.co.jp/bedsensor/>  
製品動画：  
<https://www.youtube.com/watch?v=c53iBrWCvr0&t=3s>

### ● お問い合わせ

電話番号：080-1373-5679  
メールアドレス：zjc\_healthcare@jp.ricoh.com



## ● 製品概要

被介護者とのコミュニケーションに使用。孤独感の軽減や気分の向上などに効果があるという研究実績有。また職員のストレス解消にも効果的。場所は問わず利用可能。

- 利用場面：  
被介護者とのコミュニケーション
- 製品のユーザー：  
介護施設・事業所等の職員および被介護者



## ● 主要な機能

- ペットのようにふるまい、コミュニケーションを行うことができる。ダンスやラジオ体操などもできる。見守り機能があり、セコム社との連携も可能。

## ● 導入効果

- **介護者の負担軽減**  
ラジオ体操やダンスなどを一緒に被介護者と踊ることができる。
- **被介護者の自立支援**  
以前犬を飼っていた人が積極的な態度になったり、ロボットが好きだった方が目を輝かせたり、人間にはできない様々な反応を引き出した実績があります。

## ● 製品仕様

品番：ERS-1000  
製品使用時の本体寸法（mm）：180×293×305  
製品使用時の本体重量（kg）：2.2  
製品使用時の駆動源：家庭用コンセント、バッテリー  
製品使用時のネットワーク環境：不要

## ● 費用

販売価格：198,000円（税抜き）  
販売形態：販売  
介護保険レンタル：不適用

## ● 製品の詳細情報（メーカーホームページ等）

製品URL：  
<https://aibo.sony.jp/>  
製品動画：  
<https://www.youtube.com/watch?v=CdQnfga65W0>

## ● お問い合わせ

電話番号：0120-30-2629  
メールアドレス：yuko.giga@sony.com

## 音声認識コミュニケーションロボット『Chapit』（チャピット）

## ● 製品概要

チャピットに話しかける事で楽しく会話ができ、孤独を解消！薬の時間やデイサービス等の予定を覚えてくれるので認知症の予防など生活が向上します。

## ■ 利用場面：

被介護者とのコミュニケーション

## ■ 製品のユーザー：

介護施設・事業所等の職員および被介護者の家族等および被介護者



## ● 主要な機能

- ▶ チャピットとスムーズな会話を楽しみ、決められた500種類以上のことばを理解します。

照明やテレビなどのリモコンを音声で操作することができる機能や、薬や食事の時間、ゴミの日などの予定を覚えてくれる機能の他、都道府県クイズや計算ゲームなどの脳トレの機能や、チャピットと一緒に歌をうたうことができる機能があります。

## ● 導入効果

## ▶ 介護者の負担軽減

薬や食事の時間、イベント通知を行い、アラーム機能でロボットから話しかけ、一緒に歌をうたうことで高齢者の自立を促し、介護者の負担が軽減します。

## ▶ 被介護者の自立支援

音声で家電制御ができ、薬の時間やデイサービスの通知をしたり、ロボットとの会話や歌をうたうことで孤独を解消し、自立支援と社会参加を促進します。

## ● 製品仕様

品番：RPCMA04-01

製品使用時の本体寸法（mm）：220×180×250

（ぬいぐるみの生地は、マジックテープで脱がせることができるので、手洗いで洗うことが可能です。）

製品使用時の本体重量（kg）：0.6

製品使用時の駆動源：家庭用コンセント、バッテリー

（満充電時に約8時間動作が可能です。）

製品使用時のネットワーク環境：不要

## ● 費用

販売価格：148,500円（消費税含む）

販売形態：販売

介護保険レンタル：不適用

## ● 製品の詳細情報（メーカーホームページ等）

製品URL：

<http://www.raytron.co.jp/products/chapit>

製品動画：

<http://www.raytron.co.jp/index.php?cID=245>

## ● お問い合わせ

電話番号：06-6125-0500

メールアドレス：support@www.raytron.co.jp

## ● 製品概要

介護施設に入居されている方の個室に設置し、遠隔から接続家族とご面会頂けます。  
自動応答機能もありますのでご家族のタイミングで入居者様に接続可能です。

- 利用場面：  
被介護者とのコミュニケーション
- 製品のユーザー：  
被介護者



## ● 主要な機能

- ビデオチャット×ロボットコントロール
- 遠隔地から左右に300度上下に90度画面を動かすことができ、空間内を把握したうえでコミュニケーションをとって頂けます。

## ● 導入効果

- 介護者の負担軽減
  - ・自動接続で遠隔地との会話がスタート
  - ・非対面、非接触での面会を実現

## ● 製品仕様

品番：kubi plus kubi Classic  
製品使用時の本体寸法（mm）：61×61×31  
製品使用時の本体重量（kg）：680  
製品使用時の駆動源：家庭用コンセント  
製品使用時のネットワーク環境：必要

## ● 費用

販売価格：99900円/購入時（本体）  
10000円/年（Prime Support）  
36000円/年（アプリ使用料）  
販売形態：販売  
介護保険レンタル：不適用

## ● 製品の詳細情報（メーカーホームページ等）

製品URL：  
<https://ipresence.jp/kubi/>  
製品動画：  
<https://www.youtube.com/watch?v=n14evNzW030>

## ● お問い合わせ

電話番号：070-3167-6237  
メールアドレス：seiko.maruyama@ipresence.jp

## ● 製品概要

ご利用者の測定やリハビリテーション、レクリエーション業務支援を本機で簡単に実施でき、利用者のストレス軽減とスタッフの業務負担削減になります。

- 利用場面：  
介護者の間接的な業務
- 製品のユーザー：  
介護施設・事業所等の職員および被介護者



## ● 主要な機能

- ADL、IADLの維持向上のための機能訓練に応じた運動リハビリメニューや、測定メニュー、レクリエーションに向けたコンテンツ数が150種以上あります。
- 自動再生機能も出来るようになっており、簡単にご利用できます。ZOOM等を使った操作も出来、遠隔リハビリテーションや測定、指導にも活用が出来ます。

## ● 導入効果

## ➢ 介護者の負担軽減

機能訓練や体力測定業務に活用して頂くことで、運用をスムーズに実施出来ます。電源の自動化やタイマー実施機能を活用する事で更に業務効率化することが出来ます。

また、豊富なコンテンツによりレクリエーションや機能訓練の準備、片付時間を軽減できます。また非接触・非装着のため感染対策としてもご利用いただけます。

## ➢ 被介護者の自立支援

楽しくゲーム感覚で運動や測定が自然と出来る事で、辛いリハビリからも解放されると同時に被介護者同士のコミュニケーションが増え、自立支援へと繋がります。

## ● 製品仕様

- 品番：-
- 製品使用時の本体寸法（mm）：37×182×179（寸法はシステムの大きさです。センサーは、別途 幅245×奥行68×長さ65（mm）となります。制御システム（WindowsPC）+センサー+アダプター+QRリーダーが基本セットとなります。モニターは施設にあるテレビをご利用ください。）
- 製品使用時の本体重量（kg）：1.5  
（システム本体とセンサーの合計重量となります。）
- 製品使用時の駆動源：家庭用コンセント  
（システムとセンサーにて、40～70W程度の電力消費量が必要となります。）
- 製品使用時のネットワーク環境：不要

## ● 費用

- 販売価格：TANO一式【ソフトウェアライセンス+制御システム+センサー一式+付属品】：メーカー希望価格 1,298,000円※税込み  
※販売代理店による販売になります。リース及びレンタルも行っております。台数割引あり。
- 販売形態：販売／レンタル  
介護保険レンタル：不適用

## ● 製品の詳細情報（メーカーホームページ等）

- 製品URL：<https://tanotech.jp/>
- 製品動画：[https://tanotech.jp/dl/tano\\_pv.mp4](https://tanotech.jp/dl/tano_pv.mp4)

## ● お問い合わせ

- 電話番号：0463-73-5490
- メールアドレス：[info@tanotech.jp](mailto:info@tanotech.jp)

## ● 製品概要

電話設備一体型のナースコール。見守り・介護ソフト連携が可能です。

- 利用場面：  
ナースコール
- 製品のユーザー：  
介護施設・事業所等の職員および被介護者

## ● 主要な機能

- スマートホンを利用してコミュニケーションが出来る、ナースコール応答・内線・外線通話・インカム連動・見守りシステム・介護ソフトとも連携できます。

見守りカメラとのスマホ内併用も出来るのでスタッフの負担軽減・情報共有をスムーズに実現。



## ● 導入効果

- **介護者の負担軽減**  
スタッフ間情報共有・夜間巡視回数の軽減・記録作業の削減など

また、通話機能・見守りカメラとの併用で話してから確認してからの駆け付けを実現

### ● 製品仕様

品番：NW-ECS（主装置）  
 製品使用時の本体寸法（mm）：430×310×530  
 （主装置の寸法（基本架））  
 製品使用時の本体重量（kg）：12（主装置の重量）  
 製品使用時の駆動源：家庭用コンセント、アース付きコンセント、バッテリー、  
 その他（停電時はバッテリー駆動）  
 製品使用時のネットワーク環境：必要

### ● 費用

販売価格：50万円（基本）+10万円（1床あたり目安）  
 販売形態：販売  
 介護保険レンタル：不適用

### ● 製品の詳細情報（メーカーホームページ等）

製品URL：<http://www.nursecall-e.com/>  
 製品動画：<http://www.nursecall-e.com/>

### ● お問い合わせ

電話番号：03-5643-8621  
 メールアドレス：[watanabe@meidentsu.com](mailto:watanabe@meidentsu.com)

## ● 製品概要

認知症を含む孤立化している高齢者が、施設内や在宅で、ねこちゃんを抱いて撫でながら、本当の猫を可愛がるように使う。心のケアのために。

- 利用場面：  
被介護者とのコミュニケーション
- 製品のユーザー：  
被介護者



## ● 主要な機能

- 「可愛い」  
軽くフワフワで毛並みが良く柄も可愛い。声も本当の猫の声で可愛い。
- 「簡単」  
撫でると鳴く。
- 「効果が有る」  
猫を飼育経験がある人が猫を撫でる事で、心理面での安定が得られる。
- 「入手しやすい」  
介護用品流通の80%以上の皆様に取り扱っていただいています。

## ● 導入効果

### ➢ 介護者の負担軽減

認知症が原因で、攻撃的な発言、行動や暴言などが、ねこちゃんを抱いて撫でる事により改善される。その結果施設内の生産性向上・業務効率化が図れる。

また、「食堂に行きましょう。猫ちゃんがお腹がすいたと言ってますよ」と言うような、促しを加える事で、行動してもらい、より介護者の負担が軽減される。

### ➢ 被介護者の自立支援

猫の飼育経験者にとって過去を思い出すし、撫でる行為は脳内にオキシトシンが分泌されて、幸福感を得られる。その結果、気持ちが前向きになる。

### ● 製品仕様

品番：4560416210388・4560416210371・4560416210395  
 製品使用時の本体寸法 (mm)：430×140×110  
 (足の先から尻尾の先まで)  
 製品使用時の本体重量 (kg)：200  
 (単4乾電池2本使用 本体重量に含まず。)  
 製品使用時の駆動源：電池  
 製品使用時のネットワーク環境：不要

### ● 費用

販売価格：5980円 (税別)  
 販売形態：販売  
 介護保険レンタル：不適用

### ● 製品の詳細情報 (メーカーホームページ等)

製品URL：<https://trendmaster.co.jp/>  
 製品動画：<https://trendmaster.co.jp/>

### ● お問い合わせ

電話番号：044-422-1641  
 メールアドレス：a\_nakada@trendmaster.co.jp

## ● 製品概要

職員の負担軽減、高齢者のQOL向上を目的として、施設のあらゆるコミュニケーションをサポートします。少人数での個別会話から多人数でのレク・体操までパルロにおまかせ。

- 利用場面：  
被介護者とのコミュニケーション
- 製品のユーザー：  
介護施設・事業所等の職員および被介護者



## ● 主要な機能

- 日常会話  
顔と名前を覚え、名前を呼び分けパルロから話しかけます。天気や季節のネタを交えながらコミュニケーションをとります。
- レク・健康体操  
最長で30分のレク・健康体操を司会進行から実施します。
- 声かけ／促し  
特定の時間帯や特定の人に向けた、個別の声かけ設定が可能。リマインダーや動機付けとして活用されています。

## ● 導入効果

- 介護者の負担軽減  
「レク」や「声かけ／促し」の一部を代替し、高齢者の生活リズム改善やBPSD軽減などを通じた時間的／精神的負担軽減などの効果が確認されています。
- 被介護者の自立支援  
毎日のコミュニケーションを通じて、日中の活動量を増やすことで、高齢者の生活機能の維持や精神的健康度の向上効果が確認されています。

## ● 製品仕様

品番：PRT060J-W01  
製品使用時の本体寸法（mm）：180×120×400  
（長さ＝全高（立ち上がり時））  
製品使用時の本体重量（kg）：1.8  
（バッテリーパック搭載時の本体重量）  
製品使用時の駆動源：家庭用コンセント、バッテリー  
製品使用時のネットワーク環境：必要

## ● 費用

販売価格： ¥670,000（本体価格）  
¥36,000／年（PALROアップグレードサービス）（※1）  
¥2,000（送料）  
レンタル価格： ¥30,000／月（24ヶ月契約時 特別価格）  
¥4,000（往復送料）

※1 パルロを継続的に活用いただくためのクラウドサービス利用料です。  
レンタル時は、レンタル価格に含まれます。

※2 価格は全て税別です。  
販売形態：販売／レンタル  
介護保険レンタル：不適用

## ● 製品の詳細情報（メーカーホームページ等）

製品URL：<https://palro.jp/>  
製品動画：<https://youtu.be/gnnNTnxUrsA>

## ● お問い合わせ

電話番号：050-3000-2136  
メールアドレス：[palro-center@fsi.co.jp](mailto:palro-center@fsi.co.jp)

## 分身ロボットOriHime

### ● 製品概要

様々な外出困難者がiPadやパソコン等でOriHimeを遠隔で操作する事で、設置した場所に心が移動でき社会参加も可能にするツール。

- 利用場面：  
被介護者とのコミュニケーション
- 製品のユーザー：  
介護施設・事業所等の職員および被介護者の家族等および被介護者



### ● 主要な機能

- 遠隔操作、複数人で1台をシェア、複数人同時接続、遠隔プレゼン機能、操作側・設置側それぞれのID管理

### ● 導入効果

- **介護者の負担軽減**  
オフィスや各店舗にOriHimeを設置することで遠隔出勤を可能にする。

また、重度障害者も操作実績があり、ジェスチャーでコミュニケーションも取れてコミュニケーションをはかる負担が軽減される。

- **被介護者の自立支援**  
簡単に操作ができる為、ハンディキャップを持った人の遠隔就労実績も多くある。

#### ● 製品仕様

品番：該当なし  
製品使用時の本体寸法 (mm)：170×110×230  
製品使用時の本体重量 (kg)：0.7  
製品使用時の駆動源：家庭用コンセント、その他 (モバイルバッテリー)  
製品使用時のネットワーク環境：必要

#### ● 費用

販売価格：プランによる  
販売形態：レンタル  
介護保険レンタル：不適用

#### ● 製品の詳細情報 (メーカーホームページ等)

製品URL：<https://orylab.com/>  
製品動画：<https://orylab.com/>

#### ● お問い合わせ

電話番号：03-6271-9041  
メールアドレス：[helpdesk@orylab.com](mailto:helpdesk@orylab.com)



# 重度障害者用意思伝達装置OriHime eye+Switch

## ● 製品概要

発話困難な神経難病等の重度障害者が対象。視線入力やスイッチ入力で操作できコミュニケーションをはかることができる意思伝達装置。

- 利用場面：  
被介護者とのコミュニケーション
- 製品のユーザー：  
被介護者



## ● 主要な機能

- 会話、メール、Windows操作、分身ロボットOriHime遠隔操作等

## ● 導入効果

- 介護者の負担軽減  
一般的に被介護者とのコミュニケーションにはスキル習得と時間を要するが、弊製品を導入する事でコミュニケーション負担軽減につながる。
- 被介護者の自立支援  
Windows操作やメール機能を活用して、人とつながる事で社会参加できる可能性を作る。本製品ユーザーの就労モデルになる実証実験も行っている。

### ● 製品仕様

品番：該当なし  
 製品使用時の本体寸法 (mm)：400×230×20  
 (その時期で採用している機種により変動有)  
 製品使用時の本体重量 (kg)：3  
 (その時期で採用している機種により変動有)  
 製品使用時の駆動源：家庭用コンセント  
 製品使用時のネットワーク環境：必要

入力装置 (金額は入力方法による)  
 販売形態：販売  
 介護保険レンタル：不適用

### ● 製品の詳細情報 (メーカーホームページ等)

製品URL：<https://orihime.orylab.com/eye/>  
 製品動画：<https://orihime.orylab.com/eye/>

### ● 費用

販売価格：  
 本体 450,000円 (非課税)  
 パソコン固定台 50,820円 (税抜)

### ● お問い合わせ

電話番号：03-6271-9041  
 メールアドレス：[helpdesk@orylab.com](mailto:helpdesk@orylab.com)

## BOCCO emo(ボッコ・エモ)

## ● 製品概要

ご自宅や個室にお住いの被介護者とのメッセージのやりとりや、生活サポート（服薬リマインド等）、センサー見守りにご使用いただけます。

## ■ 利用場面：

被介護者とのコミュニケーション

## ■ 製品のユーザー：

介護施設・事業所等の職員および被介護者の家族等および被介護者

## ● 主要な機能

▶ ロボット本体はスマートフォンアプリとメッセージをやりとりすることができ、受信したテキストをかわいらしく読み上げます。

また、服薬や予定のリマインドをする機能で生活サポートが可能のほか、オプションのセンサーを4種類用意しており（温度湿度・人感・振動・鍵の開閉）センサーを活用した見守りにもご利用いただけます。



部屋センサー  
（温度湿度）



人感センサー



振動センサー



鍵センサー

## ● 製品仕様

品番：YE-RB010-GWNJP  
製品使用時の本体寸法（mm）：95×95×141  
製品使用時の本体重量（kg）：0.4  
製品使用時の駆動源：家庭用コンセント  
製品使用時のネットワーク環境：必要

## ● 費用

販売価格：  
・本体  
40,000円（税別/WiFiモデル）  
45,000円（税別/SIMモデル）  
・各種センサー  
3,980円（税別）

## ● 導入効果

## ▶ 介護者の負担軽減

ご自宅や個室にいる被介護者に繰り返しの予定の伝達を自動化できます。  
（服薬リマインド/訪問リマインド/天気災害情報）

また、センサーで生活状況を見守り可能です。

## ▶ 被介護者の自立支援

服薬や訪問予定をリマインドすることで、ご自宅や個室でも自立した生活をサポートします。

しゃべりかけると愛らしい反応を返し、孤独の解消にも効果的です。



販売形態：販売/レンタル  
介護保険レンタル：不適用

## ● 製品の詳細情報（メーカーホームページ等）

製品URL：  
<https://store.ux-xu.com/products/bocco-emo>  
製品動画：  
<https://www.youtube.com/watch?v=944FpeZzmlc&t=1s>

## ● お問い合わせ

電話番号：03-6380-4710  
メールアドレス：sales@ux-xu.com

## ● 製品概要

「unibo (ユニボ)」の利用者が、自宅や医療機関等、様々な場所でロボットと会話をして、双方向のコミュニケーションを行うために使用する。

- 利用場面：  
被介護者とのコミュニケーション
- 製品のユーザー：  
介護施設・事業所等の職員および被介護者の家族等および被介護者



## ● 主要な機能

- 「unibo (ユニボ)」は、パーソナルAIに強みを持ち、利用者の趣味・嗜好等の個性を学習することができます。
- また、利用者の会話内容から感情解析を行うことで利用者の感情を理解した双方向での会話を可能とします。さらに、IoTデバイスと連携ができ、テレビやエアコン等の操作等が可能です。

## ● 導入効果

- **介護者の負担軽減**  
「unibo (ユニボ)」のビデオ通話機能による見守り支援、コミュニケーション機能による服薬支援、歌や体操、クイズ出題等のレクリエーション支援等

## ● 製品仕様

品番：1  
製品使用時の本体寸法 (mm)：260×160×320 (※長さ：高さ)  
製品使用時の本体重量 (kg)：2.5  
製品使用時の駆動源：家庭用コンセント、バッテリー  
製品使用時のネットワーク環境：必要

## ● 費用

販売価格：ユニボ本体：198,000円 (法人プラン)、基本パック：  
20,000円 (1台/1ヶ月)、安心パック (オプション)：1,500円 (1台/  
1ヶ月)、バージョン (オプション)：300円 (1台/1ヶ月)、ユニボレンタル  
(2週間)：30,000円 (1台)、ユニボレンタル (1ヶ月)：50,000円  
(1台)、デベロッパライセンス (ゴールド)：20,000円 (1本/年間)、  
デベロッパライセンス (シルバー)：2,500円 (1本/年間)

販売形態：販売/レンタル  
介護保険レンタル：不適用

## ● 製品の詳細情報 (メーカーホームページ等)

製品URL：  
<https://www.unirobot.com/>  
製品動画：  
<https://www.youtube.com/channel/UCIDZcd6pNWifeUARhpo44BQ/videos>

## ● お問い合わせ

電話番号：03-6822-9222  
メールアドレス：corporate-sales@unirobot.com

● 製品概要

MCTOS FXは発語やジェスチャー等によるコミュニケーションが困難な神経難病患者等が意思疎通や周辺機器を操作するための意思伝達装置です。

- 利用場面：  
被介護者とのコミュニケーション
- 製品のユーザー：  
被介護者



● 主要な機能

- MCTOS FXは筋電・眼電・脳波の3種類の生体信号が取得可能です。

個人の特性に合わせた幅広い信号レベルの設定が可能で電化製品等からの環境ノイズを抑制する機能も付加しています。

この機能により重度神経難病患者等が少ない労力で意思疎通が行えます。

● 導入効果

- 被介護者の自立支援  
コミュニケーション困難な方が家族、介護者等との意思疎通が可能になる。

また、他のスイッチ類による機器操作が困難なケースでスイッチとして導入可能。

● 製品仕様

品番：CBS-FX  
 製品使用時の本体寸法 (mm)：40×70×27  
 製品使用時の本体重量 (kg)：0.1  
 製品使用時の駆動源：電池  
 製品使用時のネットワーク環境：不要

● 費用

販売価格：¥400,000 (消費税非課税)  
 販売形態：販売  
 介護保険レンタル：不適用

● 製品の詳細情報 (メーカーホームページ等)

製品URL：<http://technosjapan.jp>  
 製品動画：-

● お問い合わせ

電話番号：0120-230-580  
 メールアドレス：mizumoto@technosjapan.jp

## ● 製品概要

浴槽を跨ぐのが大変な方が、浴槽に入らなくても体を温められる、シャワー温浴チェアです。身体を包み込むようなノズル配置のシャワーで広範囲に湯が当たり、しっかり温まります。

■ 利用場面：  
被介護者の入浴

■ 製品のユーザー：  
介護施設・事業所等の職員および被介護者  
および被介護者の家族



## ● 主要な機能

- 温浴ユニット：シャワーホースを本体に接続し、シャワーアームからシャワーを浴びます
- シャワーチェア：座ってシャワーを浴びます
- ケープ：更に温まりたい場合に、ケープで覆います
- 切替弁(HWS110)：付属のハンドシャワーと温浴ユニットで、湯を出す先を切り替えます
- マイクロバブル：マイクロバブル機能（オプション）

## ● 導入効果

- 介護者の負担軽減  
介護者は入浴者の浴槽出入りで抱え上げることなく、介助することができます。
- 被介護者の自立支援  
浴槽を跨げず、ハンドシャワー浴で寒い思いをしていた方が、身体全体にシャワーを浴びることでしっかり温まることができます。また、介助が少なくなるため、心理的な負担を軽減します。

## ● 製品仕様

品番：HWS100 / HWS110  
 製品使用時の本体寸法 (mm)：480×580×1240  
 (シャワーチェアの足を最も長くし、温浴ユニットの高さを最大にした場合の寸法です。洗い場最低必要寸法 1100×800mm以上。ドア位置により、設置できない場合があります。)  
 製品使用時の本体重量 (kg)：6  
 製品使用時の駆動源：不要  
 製品使用時のネットワーク環境：不要

## ● 費用

販売価格：  
 シャワー温浴システム 浴用椅子設置タイプ(ケープ付) 定価 118,800円 (税込)

シャワー温浴システム 浴用椅子設置切替弁タイプ(ケープ付) 定価 129,800円(税込)  
 マイクロバブルセット SEKISUI×Science (オプション) オープン価格  
 販売形態：販売  
 介護保険レンタル：不適用

## ● 製品の詳細情報（メーカーホームページ等）

製品URL：<https://kaigoshien.com/lineup/other/shower/>  
 製品動画：<https://kaigoshien.com/lineup/other/shower/>

## ● お問い合わせ

電話番号：0120-117-516  
 メールアドレス：[sht\\_kaigo@sekisui.com](mailto:sht_kaigo@sekisui.com)

## ● 製品概要

介護施設などで、当社wells浴室や在来浴室の浴槽に専用レールをつけて使う入浴リフトです。脱衣室から浴槽出入りまで乗り換え不要です。浴槽出入りが難しい方が安全に入浴でき、介助負担を軽減します。

- 利用場面：  
被介護者の浴槽に出入りする一連の動作
- 製品のユーザー：  
介護施設・事業所等の職員および被介護者の家族等



## ● 主要な機能

- 昇降機能：チェア部が昇降し、洗い場・浴槽内で立ち座りをサポート
- シャワーキャリア機能：キャスター付きで脱衣と浴室の行き来が簡単に行える
- チルト機能：安定した姿勢をとれ浴槽に深く浸かれる（WLC-T200）
- 跨ぎサポート機能：洗い場と浴槽間の移動で入浴者の足を支えるため、介助者が一人でも安全に移動できる

## ● 導入効果

- 介護者の負担軽減  
浴槽に設置した専用移乗台とリフトキャリアを接続し、チェア部を浴槽側にスライドします。昇降ボタンを押すだけで、浴槽の出入りを行えます。介助者が抱え上げる必要はありません。
- 被介護者の自立支援  
個浴で座位姿勢の洗体・入浴となり、家庭的な雰囲気の入浴できます。座位のため視線を介護者と合わせやすく、入浴中の会話を自然に行えます。

## ● 製品仕様

品番：WLC-T200 / WLC-200 / WLC-Z-200  
 製品使用時の本体寸法（mm）：580×1336×1452  
 （奥行：チルトした時の後ろキャスターから跨ぎサポートに足を乗せた長さ、長さ：チルトした状態で浴槽にスライドするのに一番高く上げた状態）  
 製品使用時の本体重量（kg）：71  
 製品使用時の駆動源：バッテリー  
 製品使用時のネットワーク環境：不要

## ● 費用

販売価格：  
 WLC-T200 定価 1,850,000円（非課税）  
 WLC-200 定価 1,500,000円（非課税）  
 WLC-Z-200 定価 1,750,000円（非課税）

※全て移乗台1台込みの価格  
 販売形態：販売  
 介護保険レンタル：不適用

## ● 製品の詳細情報（メーカーホームページ等）

製品URL：  
<https://kaigoshien.com/lineup/>  
 製品動画：  
[https://kaigoshien.com/lineup/other/wells\\_lift\\_carry/](https://kaigoshien.com/lineup/other/wells_lift_carry/)

## ● お問い合わせ

電話番号：0120-117-516  
 メールアドレス：sht\_kaigo@sekisui.com

積水ホームテクノ株式会社

## 84 自動洗浄・湯はり浴槽

## ● 製品概要

当社wells浴室の自動洗浄・湯はり浴槽は、ボタン一つで浴槽の洗浄・湯ほりを全自動で行えます。お湯の入替えや掃除を機器に任せることで、介助者は入浴介助後の整容に注力できます。

- 利用場面：  
介護施設様などでの入浴介助中のお湯入替え
- 製品のユーザー：  
介護施設・事業所等の職員



## ● 主要な機能

- 洗浄・湯はり機能：排水→洗浄・すすぎ→閉栓→湯ほりを自動で行います
- 洗浄機能：排水→洗浄を自動で行います
- 湯はり機能：閉栓→湯はり自動で行います
- 温度調整：湯はり・さし湯の温度調整を行います
- 湯量調整：湯はり量の調整を行います
- 洗浄コース：お好みで洗浄回数・洗浄高さを調整します

## ● 導入効果

## ➢ 介護者の負担軽減

入浴介助中に次の方の準備をする際に、入浴準備の一部を機器に任せることで、介助者様の時間に余裕ができます。その間にご利用者様のケアに集中できます。

また、リモコン操作だけで、腰をかがめて浴槽をこする必要はありません。毎回の清掃、お湯の交換で清掃性や快適性を保つことができます。

一日の入浴介助終了後に、浴槽を手洗いをさせていただくことで衛生的にお使いいただけます。

## ● 製品仕様

品番：RBWU-1-SH  
 製品使用時の本体寸法（mm）：1197×790×450（当社ユニットバスwells浴室専用品です。）  
 製品使用時の本体重量（kg）：  
 製品使用時の駆動源：家庭用コンセント、その他（定格電圧AC100V(50-60Hz共通) 定格消費電力60W）  
 製品使用時のネットワーク環境：不要

## ● 費用

販売価格：定価 440,000円（税込/施工費は別途）  
 ※本製品は当社ユニットバスwells浴室専用品です。ユニットバスはサイズ・機能により価格が異なります。  
 販売形態：販売  
 介護保険レンタル：不適用

## ● 製品の詳細情報（メーカーホームページ等）

製品URL：<https://kaigoshien.com/lineup/other/auto/>  
 製品動画：<https://kaigoshien.com/lineup/other/auto/>

## ● お問い合わせ

電話番号：0120-117-516  
 メールアドレス：sht\_kaigo@sekisui.com

オージー技研株式会社

# 85 シャワーバスSereno セレーノ

### ● 製品概要

介護が必要な方がストレッチャーに寝たままの状態  
で、シャワー浴、洗身が行えるシャワーバスとなります。

- 利用場面：  
被介護者の浴槽に出入りする一連の動作
- 製品のユーザー：  
介護施設・事業所等の職員および被介護者



### ● 主要な機能

- 天井から圧迫感の少ないミストシャワーを吐出させ、高い温浴効果があります。

また、ボディソープが混入したお湯を吐出させることもでき、身体を温めながら、入浴中に洗身を行います。

縦・両横の3方向から接続でき、施設に合わせた設置が可能となります。

### ● 導入効果

- 介護者の負担軽減  
多くの入浴対象者をカバーできるようになり、生産性が向上します。

#### ● 製品仕様

品番：HK-3100  
製品使用時の本体寸法（mm）：880×2080×1550  
製品使用時の本体重量（kg）：205  
製品使用時の駆動源：その他（床より立ち上げた電線に直結する）  
製品使用時のネットワーク環境：不要

#### ● 費用

販売価格：6200000  
販売形態：販売  
介護保険レンタル：不適用

#### ● 製品の詳細情報（メーカーホームページ等）

製品URL：<https://www.og-wellness.jp/>  
製品動画：<https://www.og-wellness.jp/>

#### ● お問い合わせ

電話番号：0120-01-7181  
メールアドレス：弊社HP お問い合わせに入力して下さい。



### ● 製品概要

- ・膝の上げ下げや立上り困難な方がバスアシストを使用し、浴槽内への跨ぎ動作及び昇降する椅子によりラクに入浴ができる。
- ・設置も取り外しもラク。好きな時にお風呂に入れます。

- 利用場面：  
被介護者の浴槽に出入りする一連の動作

- 製品のユーザー：  
家庭用浴槽に設置可能。  
在宅利用者及び施設の個浴にも使用可能。



### ● 主要な機能

- 手摺、背凭れがあり、移乗時の転落予防。
- 座面が回転式、跨ぎ動作の際、臀部が擦れません。
- 水圧で上昇、電気式でない為、感電の心配無し、充電不必要、丸洗い可能でいつも清潔。
- 大掛かりな水道工事が不要、シャワーホースを機器に設置するだけ。(シャワー使用可)
- 本体約7.8kgと軽量で、設置や取り外しが簡単。

### ● 導入効果

- **介護者の負担軽減**  
今まで二人介助での対応が、一人介助での入浴可能となります。完全水圧式で、電気式に必要なバッテリー管理、充電不要でいつでも使用可能です。  
また、介助動作の腰部負荷軽減、腰痛リスク軽減、一人移乗が可能になる。
- **被介護者の自立支援**  
移乗時の緊張緩和による負荷軽減、抱え上げの廃止による皮膚の擦れ低減。

#### ● 製品仕様

品番：RRT613-R（右仕様）、RRT613-L（左仕様）  
 製品使用時の本体寸法（mm）：393×345×427  
 製品使用時の本体重量（kg）：7.8（本体約7.8kgと軽量で、必要な時や不必要な時に簡単に設置や取り外し可能です。）  
 製品使用時の駆動源：その他（水圧式（シャワーの水圧のみ利用））  
 （大掛かりな水道工事不要。シャワーホースを機器に設置するだけ。）  
 製品使用時のネットワーク環境：不要

#### ● 費用

販売価格：定価320,000円  
 販売形態：販売／レンタル  
 介護保険レンタル：適用

#### ● 製品の詳細情報（メーカーホームページ等）

製品URL：  
[http://www.hi-lex.co.jp/business/house/bath\\_assist.html](http://www.hi-lex.co.jp/business/house/bath_assist.html)  
 製品動画：  
<https://www.youtube.com/watch?v=3D5SOaEHop4&t=47s>

#### ● お問い合わせ

電話番号：0797-85-2551  
 メールアドレス：hi-lexcare@hi-lex.co.jp

### ●製品概要

浴槽にホースを入れて水流と微細な泡を生成し、湯に浸かるだけで汚れを落とすことを可能に。入浴介助のある福祉施設で洗浄剤とこすり洗いを削減し、ご利用者様の肌への負担と介助負担を軽減。

- 利用場面：  
被介護者の洗身介助時全般
- 製品のユーザー：  
介護施設・事業所等の職員



### ●主要な機能

- ▶ ウルトラファインバブルという目に見えないサイズの泡と水流を浴槽内に生成する。これらによって、お湯の中で身体の汚れを落とすことで、ボディソープを用いた擦り洗いを削減する。シャワー型のノズルを使用しており、洗髪も可能。

機器は持ち運びが可能な設計となっており、設置工事不要で利用することができる。

### ●導入効果

#### ▶ 介護者の負担軽減

洗身時間を削減し、入浴介助時間を約30%程度短縮する。それによって、人員配置効率や、一日の入浴人数を増やすことで入浴介助日数を削減するといったスケジュールの改善を可能にする。

また、洗身業務の削減により約27%の負担を軽減。入浴介助時間の削減により業務の圧迫及び残業時間の削減。洗浄剤の削減による手荒れの軽減も。

#### ●製品仕様

品番：K003001  
製品使用時の本体寸法（mm）：360×195×336  
製品使用時の本体重量（kg）：17.7  
製品使用時の駆動源：家庭用コンセント  
（本体ケーブル自体の延長も可能）  
製品使用時のネットワーク環境：不要

#### ●費用

販売価格：本体価格：120万円  
販売形態：販売  
介護保険レンタル：不適用

#### ●製品の詳細情報（メーカーホームページ等）

製品URL：[http://www.kinboshi-inc.co.jp/science\\_finebubble.php](http://www.kinboshi-inc.co.jp/science_finebubble.php)  
製品動画：  
[http://www.kinboshi-inc.co.jp/media\\_mov\\_purete.php#01](http://www.kinboshi-inc.co.jp/media_mov_purete.php#01)

#### ●お問い合わせ

電話番号：03-3511-8441  
メールアドレス：[t\\_sato@kinboshi-inc.co.jp](mailto:t_sato@kinboshi-inc.co.jp)

● 製品概要

介護スタッフが主に介護施設で介護業務に伴う情報を記録するために使用します。分析機能により、蓄積されたデータを高齢者等の必要な支援に活用することができます。

■ 利用場面：  
介護者の間接的な業務

■ 製品のユーザー：  
介護施設・事業所等の職員および被介護者の家族等

● 主要な機能

- 介護業務に関わるデータの入力、収集、集計、分析機能。
- センサーとのデータ連携機能。
- スタッフ間の連絡機能や家族との連絡、情報共有機能。

● 導入効果

➢ **介護者の負担軽減**  
情報共有とスタッフ間の連絡機能により、申し送りなどの時間を短縮できます。記録の転記業務なども解消でき、生産性向上と業務効率化に役立ちます。

また、バイタル測定器をはじめとする各種センサーとのデータ連携により、記録の入力時間を短縮、省力化できます。

➢ **被介護者の自立支援**  
自立度の変化を記録として残し集計できるので、推移や変化の状況のデータに基づいた自立支援のサポートに役立ちます。



- **製品仕様**  
品番：FTCare-i\_at01  
製品使用時の本体寸法 (mm)：  
製品使用時の本体重量 (kg)：  
製品使用時の駆動源：バッテリー  
製品使用時のネットワーク環境：必要

- **費用**  
販売価格：システム：50万円  
入力、集計端末としてPCやiPadなどのタブレット端末が必要。  
販売形態：販売  
介護保険レンタル：不適用

- **製品の詳細情報（メーカーホームページ等）**  
製品URL：<https://ftcare-i.com/>  
製品動画：-

- **お問い合わせ**  
電話番号：0532-43-6721  
メールアドレス：hikosaka@fts-com.jp

株式会社ケアコネクトジャパン

89 **CARERKARTE (ケアカルテ)**● **製品概要**

介護職員が事業所内外で利用者の介護記録、プラン、請求業務のために使用するシステムです。モバイル、カスタマイズ、他社システム連携が特徴です。

- **利用場面：**  
介護者の間接的な業務
- **製品のユーザー：**  
介護施設・事業所等の職員および被介護者の家族等

● **主要な機能**

- モバイル端末を使用して、音声入力や複数利用者への一括での記録入力、写真、動画の記録が可能です。

カスタマイズ機能によって、事業所の業務フローや運用を変えることなく、システムの利用ができます。

また、他社の見守りシステムやナースコールとの連携も可能で、CARERKARTEで各種情報を一元管理することができます。

● **導入効果**

- **介護者の負担軽減**
  - ① 記録電子化による二重登録や転記業務の削減
  - ② 紙の運用がなくなり、インク代や紙代の削減につながる
  - ③ リアルタイムに記録入力ができるため、記録入力のタイミングが業務中や業務の合間になり、残業の削減につながる
  - ④ 実績記録の連動による請求業務の簡略化

● **製品仕様**

品番：無し  
 製品使用時の本体寸法 (mm)：  
 (システムのため本体はございません。)  
 製品使用時の本体重量 (kg)：  
 (システムのため本体はございません。)  
 製品使用時の駆動源：その他 (PC、モバイル端末が必要になります)  
 製品使用時のネットワーク環境：必要

● **費用**

販売価格：事業所の規模やソフトウェア構成により変動します。  
 通所1事業所：150万円～  
 入所1事業所：250万円～

システムを使用するにあたり、インターネット環境やハードウェア (PCやモバイル端末等) が必要になります。  
 販売形態：販売  
 介護保険レンタル：不適用

● **製品の詳細情報 (メーカーホームページ等)**

製品URL：<https://www.carekarte.jp/carekarteabout/>  
 製品動画：<https://www.carekarte.jp/carekarteabout/>

● **お問い合わせ**

電話番号：080-3127-0861  
 メールアドレス：[r\\_takada@carekarte.jp](mailto:r_takada@carekarte.jp)

## ● 製品概要

介護職員の方の介護記録作成業務を、iPad上で簡単に行う事が出来る介護記録作成ソフトウェアです。

- 利用場面：  
介護者の間接的な業務
- 製品のユーザー：  
介護施設・事業所等の職員



## ● 主要な機能

- 手書き入力（タッチペン、指）ができ、手書き入力した文字は自動で活字変換されます。
- 記録データはクラウド上で保管されいつでも参照可能、複数台iPad間でリアルタイムに共有できます。
- 記録と合わせて画像の保存もできます。
- 日々のバイタル記録のグラフ化、デイサービスの連絡帳作成をする事もできます。

## ● 導入効果

## ➢ 介護者の負担軽減

データ化による書類保管場所の削減、紙・ボールペン等の消費量削減、職員間・家族間での情報共有のシームレス化。

PCの操作が苦手な方でも利用が可能。

また、残業時間の削減、職員の離職率低下。記録業務、転記作業、帳票作成等の作業負担軽減。

## ● 製品仕様

品番：ありません  
 製品使用時の本体寸法（mm）：  
 （ソフトウェアのため寸法なし。）  
 製品使用時の本体重量（kg）：  
 （ソフトウェアなので重量なし。ただしiPadで使用するソフトウェアですので、iPadの重量はあります。）  
 製品使用時の駆動源：バッテリー  
 （iPadのソフトウェアです。iPadの利用状況によります。）  
 製品使用時のネットワーク環境：必要

## ● 費用

販売価格：iPad 1台につき5000円（税抜き）  
 販売形態：販売

介護保険レンタル：不適用

## ● 製品の詳細情報（メーカーホームページ等）

製品URL：<https://kaigosapuri.com/carerecord/>  
 製品動画：機能紹介編  
<https://youtu.be/501TRPG4mEE>  
 インタビュー編  
<https://youtu.be/zDj4v6M-uqw>

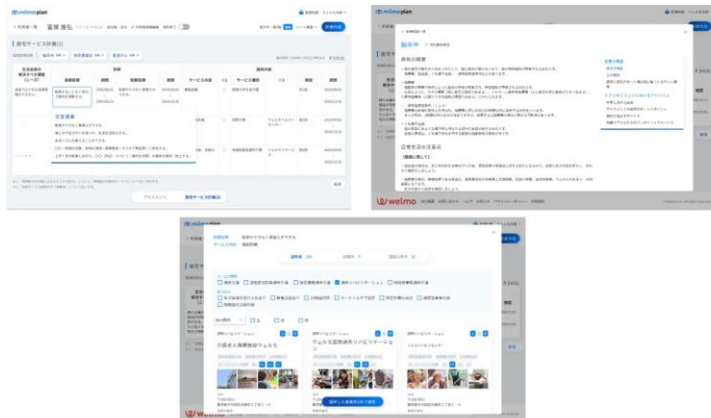
## ● お問い合わせ

電話番号：0120-994-264  
 メールアドレス：support@kaigosapuri.com

● 製品概要

ケアマネジャーのケアプラン作成業務をAIによって支援し、「業務の生産性向上」と「ケアプランの質の向上」を目指すサービスです。

- 利用場面：  
介護者の間接的な業務
- 製品のユーザー：  
介護施設・事業所等の職員



● 主要な機能

- ① アセスメント情報からご利用者様に合ったニーズや目標を提案し、ケアプラン作成における視点の漏れと言い回しの手間を省きます。
- ② アセスメント情報からご利用者様に関連のある疾患情報を探して第二表画面に表示します。
- ③ 弊社の地域ケア情報データベース「ミルモネット」と連携し、短期目標とサービス内容から事業所を提案します。

● 導入効果

- 介護者の負担軽減  
弊社がケアマネジャーに実施したアンケート結果では、「ケアプランの質があがると思う」が97.5%、作成時間が40%削減できるという回答が得られています。

● 製品仕様

品番：無  
製品使用時の本体寸法（mm）：  
製品使用時の本体重量（kg）：  
製品使用時の駆動源：その他  
（クラウドサービスのためPCが駆動源となります。）  
製品使用時のネットワーク環境：必要

● 費用

販売価格：サービス説明後にお見積を提出致します。  
販売形態：販売／レンタル  
介護保険レンタル：不適用

● 製品の詳細情報（メーカーホームページ等）

製品URL：  
[https://milmoplan.welmo.co.jp/?gclid=CjwKCAiI-6PBhBCEiwAc2GOVOKiHZS5BbplAqZYgb29ZPwMizqoLJVz-nxCDy3S-bTimCtSxcQP5RoCD8cQAvD\\_BwE](https://milmoplan.welmo.co.jp/?gclid=CjwKCAiI-6PBhBCEiwAc2GOVOKiHZS5BbplAqZYgb29ZPwMizqoLJVz-nxCDy3S-bTimCtSxcQP5RoCD8cQAvD_BwE)  
製品動画：-

● お問い合わせ

電話番号：03-6205-7310  
メールアドレス：info\_milmoplan@welmo.co.jp

# 92 株式会社ワイズマン ワイズマンシステムSP

## ● 製品概要

介護職員が施設内で利用者の予定・実績管理、バイタルや食事などの記録、各種帳票出力、請求用データ作成をPCにて行えます。

- 利用場面：  
介護者の間接的な業務
- 製品のユーザー：  
介護施設・事業所等の職員

## ● 主要な機能

- 全サービスにおいて利用者基本情報管理、日々の記録、請求用データ作成を行うことができます。各サービスごとの主要機能は以下のとおりです。
  - 施設・入居系  
入退所状況管理、空き情報管理
  - 訪問系  
職員の訪問予定管理、予定・実績作成
  - 通所系  
利用受付、利用パターン作成、予定・実績作成
  - 居宅介護支援  
ケアプラン作成、評価（モニタリング）

### ● 製品仕様

品番：なし  
 製品使用時の本体寸法（mm）：  
 製品使用時の本体重量（kg）：  
 製品使用時の駆動源：不要  
 （PCでお使いいただく製品になります）  
 製品使用時のネットワーク環境：必要

### ● 費用

販売価格：サービスや導入台数によって異なります。詳しくは弊社までお問い合わせください。  
 販売形態：販売  
 介護保険レンタル：不適用



## ● 導入効果

- 介護者の負担軽減  
 入力した内容は事業所内のシステムへリアルタイムに反映されるため、職員間の情報共有がスムーズに行えます。  
  
 また、タブレットを使いその場で記録入力すれば情報が施設内のシステムに自動で反映されるため、二度手間を防ぐとともに入力ミス軽減につながります。

### ● 製品の詳細情報（メーカーホームページ等）

製品URL：  
<https://www.wiseman.co.jp/welfare/>  
 製品動画：  
<https://youtu.be/5ShrgHTFJQJ>  
<https://youtu.be/CfAlo2wLXGQ>  
<https://youtu.be/ZOxvJqYncSk>

### ● お問い合わせ

電話番号：0120-442-993  
 メールアドレス：Sales@mx1.wiseman.co.jp

丸文株式会社

## 93 アイオロボット

## ● 製品概要

職員の日々の単純作業を代替します。仕事の時間と場所を設定すれば全自動で実施可能です。これにより職員の負担軽減と生産性向上に繋がられます。

- 利用場面：  
局所除菌、広範囲除菌、夜間巡視
- 製品のユーザー：  
介護施設・事業所等の職員

## ● 主要な機能

- 各部屋に訪問し、ドアを開け画像で離床を確認する夜間巡視機能
- 手すり、ドアハンドルなど人の手を触れる箇所の局所除菌機能
- 食堂など広い部屋を効率よく除菌する広範囲除菌機能



## ● 導入効果

- 介護者の負担軽減  
単純作業であっても時間やエネルギーを使うものが多い。これらをロボットがすることで肉体的にも精神的にも職員の負担軽減と生産性向上につながる
- 満足度向上  
創出した時間を入居者との時間に充てることで、入居者、職員双方の満足度向上が期待できる

## ● 製品仕様

品番：EC3000  
 製品使用時の本体寸法（mm）：550×460×1300  
 （状況によって伸縮するため1000mm～1300mm）  
 製品使用時の本体重量（kg）：81  
 製品使用時の駆動源：家庭用コンセント、バッテリー  
 製品使用時のネットワーク環境：必要

## ● 費用

販売価格：価格詳細はお問合せ下さい  
 販売形態：サブスクリプション  
 介護保険レンタル：不適用

## ● 製品の詳細情報（メーカーホームページ等）

製品URL：  
<https://www.marubun.co.jp/maker/a7ijkd000000a0jm.html>  
 製品動画：  
<https://www.marubun.co.jp/maker/a7ijkd000000a0jm.html>

## ● お問い合わせ

電話番号：03-3639-9650  
 メールアドレス：aeolus\_robot@marubun.co.jp



株式会社テレノイドケア

## 94 ChatterBox

## ● 製品概要

講師の指導のもとで介護リーダーと職員がアプリにご利用者様別の接遇情報を投稿する。意見集約と方針決定を行うリーダー業務の実習支援及び実践のツール。

- 利用場面：  
人材教育と職員間の情報共有
- 製品のユーザー：  
介護施設・事業所等の職員

## ● 主要な機能

- 同一法人内の拠点間相互閲覧機能、職員別ログイン機能（QRコードログイン、通知機能、フォロー機能）、利用者別質問投稿機能およびプロフィール作成機能（好きなこと・嫌いなこと、歴代ニックネーム、できごと年表）

## ● 製品仕様

品番：-  
製品使用時の本体寸法（mm）：  
製品使用時の本体重量（kg）：  
製品使用時の駆動源：家庭用コンセント、バッテリー、電池  
製品使用時のネットワーク環境：必要

## ● 費用

販売価格：初期集中コンサル 1名あたり 9万円/月（3か月のみ）  
システム利用料 施設単位 1.8万円/月（※ベーシックプラン適合施設の場合）  
利用端末 インターネット接続のできるPC（最新のブラウザ搭載）または10インチ以上のタブレット  
販売形態：販売

ChatterBox アプリは介護現場で、先輩が伝えたかったこと、後輩が聞きたかったことをシェアするアプリです。



## ● 導入効果

## ➢ 介護者の負担軽減

特段の配慮を必要とする利用者に関する要点の周知と結果の収集をアプリ内で完結させることで分散していた情報の一元管理化と申し送り時間短縮になる。

また、投稿された内容から他の職員の工夫や観察など最新情報を知り、統一されたケアの提供も図れるため、接遇に関する失敗が減り成功体験が増える。

## ➢ 被介護者の自立支援

自身が求めている支援の内容、自分の興味関心事、好きなことや嫌いなこと等の基本情報が職員間で共有されるため、過不足のないサポートを期待できる。

介護保険レンタル：不適用

## ● 製品の詳細情報（メーカーホームページ等）

製品URL：  
<http://telenoid.co.jp/service/chatterbox/>  
製品動画：  
<https://www.youtube.com/channel/UCebUusvTs3UBKQMiupYOIFA>

## ● お問い合わせ

電話番号：-  
メールアドレス：[info@telenoid.co.jp](mailto:info@telenoid.co.jp)

## ● 製品概要

ケアマネジャーや包括支援センターの職員などの専門職が、主に利用者の事業所選定を行うなど、事業所情報を調べる際に活用する検索サイトです。

- 利用場面：  
被介護者とのコミュニケーション
- 製品のユーザー：  
介護施設・事業所等の職員



## ● 主要な機能

- 1.現場視点でのデザイン設計を行っている為、素早く必要な専門情報の検索が可能です。
- 2.印刷機能「マップ印刷」や「リスト印刷」で、事業所情報の比較や、地図情報を利用者へ届けることが可能です。
- 3.イベント情報やパンフレット、空き情報の検索が可能です。ワンクリックで地域の専門職が効率よく情報把握が可能です。

## ● 導入効果

- **介護者の負担軽減**  
インテークの際にタブレットや印刷物活用し、事業所の雰囲気やサービス内容を提示を行うことで数日に分けて行っていた事業所提案が即日可能になった。

## ● 製品仕様

品番：無  
製品使用時の本体寸法（mm）：  
（webサービスのため該当しない）  
製品使用時の本体重量（kg）：  
製品使用時の駆動源：不要  
（webサービスのため該当しない）  
製品使用時のネットワーク環境：必要

## ● 費用

販売価格：0円  
（PC,スマホ,タブレット等のインターネットに接続した媒体にて閲覧可能）  
販売形態：販売  
介護保険レンタル：不適用

## ● 製品の詳細情報（メーカーホームページ等）

製品URL：<https://welmo.co.jp/service/milmo-net/>  
製品動画：-

## ● お問い合わせ

電話番号：03-6205-7308  
メールアドレス：[milmo\\_tokyo@welmo.co.jp](mailto:milmo_tokyo@welmo.co.jp)

## 持ち物チェックアプリ/施設予約管理アプリ

## ● 製品概要

持ち物チェックアプリ：介護職員が持ち物チェック業務実施時、時間短縮の為

施設予約アプリ：介護職員が施設予約業務の属人化防止の為

## ■ 利用場面：

介護者の間接的な業務

## ■ 製品のユーザー：

介護施設・事業所等の職員



## ● 主要な機能

- 持ち物チェックアプリ：映像と音声で自動的に持ち物リストを作成、登録情報の検索・確認、登録持ち物の編集、履歴の検索・確認、Webブラウザで管理可能
- 施設予約管理アプリ：入所者予約、予約変更、キャンセル、途中退所、部屋割最適化、利用状況モニタ（操作履歴、利用者一覧、稼働状況）

## ● 導入効果

## ➢ 介護者の負担軽減

持ち物チェックアプリ：持ち物チェック時の手書きリストの作成不要、持ち物チェックの可視化

施設予約管理アプリ：予約スキルの依存なし、予約取り逃し防止、部屋割の可視化

## ● 製品仕様

品番：品番はございません。  
 製品使用時の本体寸法（mm）：-（※アプリの為寸法なし）  
 製品使用時の本体重量（kg）：  
 製品使用時の駆動源：その他（iPad、PC）  
 製品使用時のネットワーク環境：必要

## ● 費用

販売価格：  
 持ち物チェックアプリ：20,000円/月  
 施設予約管理アプリ：20,000円/月  
 販売形態：販売  
 介護保険レンタル：不適用

## ● 製品の詳細情報（メーカーホームページ等）

製品URL：  
<https://www.macnica.co.jp/business/healthcare/products/139801/>  
 製品動画：  
<https://www.macnica.co.jp/business/healthcare/products/139801/>

## ● お問い合わせ

電話番号：045-476-2010  
 メールアドレス：cax-sales@macnica.co.jp

# 97 工房SERA 足上げ君

## ● 製品概要

デイサービスや養護老人ホームなどの介護施設において高齢者が椅子に座った状態で本品に足を装着し足首を曲げ伸ばしすることで足首の柔軟性を改善する。

- 利用場面：  
機能回復
- 製品のユーザー：  
被介護者

## ● 主要な機能

- 足首を曲げ伸ばし運動(背屈底屈運動)によって、歩行に大事な足首の柔軟性改善と前脛骨筋の筋力アップが期待できる。
- 認知症の人でも足首の曲げ伸ばし運動に連動してカラフルなピンポン玉が落下してくる動的刺激に興味を持たれて、飽きることなく運動が続けられる。運動負荷と背屈角度は3段階に調整できる。



## ● 導入効果

- **被介護者の自立支援**  
高齢者は転倒して寝たきりになることが多いが、足上げ君は転倒事故を予防して健康寿命を伸ばすことが期待でき、介助者の負担も低減できる。

### ● 製品仕様

品番：SAA-001  
製品使用時の本体寸法 (mm)：220×550×700  
製品使用時の本体重量 (kg)：2.5  
製品使用時の駆動源：不要  
製品使用時のネットワーク環境：不要

### ● 費用

販売価格：@43,450円(送料と消費税込み)  
販売形態：販売  
介護保険レンタル：不適用

### ● 製品の詳細情報（メーカーホームページ等）

製品URL：<https://kobo-sera.sakura.ne.jp/wp/>  
製品動画：<https://www.youtube.com/watch?v=Bo62uzHd2e8>

### ● お問い合わせ

電話番号：090-4136-8423  
メールアドレス：[yk-inazumi@jcom.home.ne.jp](mailto:yk-inazumi@jcom.home.ne.jp)

## ● 製品概要

施設内の運動機会増加等を目的に、車いすに装着した「こいじゃる！」のペダルとハンドル操作で、車いすを動かしながら“楽しく”運動が行えます。

## ■ 利用場面：

機能訓練、運動機会増加

## ■ 製品のユーザー：

被介護者（脳血管疾患等による片麻痺の方、認知症に伴う廃用の方、筋力／耐久性低下、運動／リハビリ等への意欲が低い方、施設内において運動量が少ない方 など）

## ● 主要な機能

- 車いす利用者は乗車したままで、介助者等による（非接触での）簡単着脱が可能のため、転倒リスクや負担が少なくご利用頂けます。
- ペダル負荷は軽く片麻痺の方もご利用頂いています。CJ-2タイプでは負荷調整も可能です。
- ワンタッチでその場足こぎ運動も可能です。また、より楽しく運動頂ける丸形ハンドル（オプション機器）などもあり、ご利用者に合わせた様々な使い方が可能です。
- 施設向け屋内利用製品です。

## ● 製品仕様

品番：CJ-2  
 製品使用時の本体寸法（mm）：370×900×1200  
 （・ハンドルの高さ調整可能・ペダル位置の前後調整可能）  
 製品使用時の本体重量（kg）：12（・持ち上げず、引きまわして移動可能）  
 製品使用時の駆動源：その他  
 （車いすご利用者自身の力、介護者によるハンドル操作サポート可能）  
 （・施設様向け製品（屋内利用））  
 製品使用時のネットワーク環境：不要

施設内の**運動・リハビリ**に

**こいじゃる！**



## ● 導入効果

## ➢ 被介護者の自立支援

普段運動やリハビリが苦手な車椅子ご利用者様が、「こいじゃる！」をご利用頂くことで、笑顔で活動頂ける機会が増えたとお声を頂いています。

＜利用施設様の声（アンケート回答より抜粋）＞

- ・利用者から「楽しかった」「面白い」「軽い」等の感想が聞かれた。
  - ・離床に意識が向いてない患者の変化が生じた。
  - ・リハ意識の低下や耐久性の低下がある患者に対しても使用することができた。
  - ・下肢の筋力の維持、本人の意欲の向上になっていて良い。
  - ・膝の痛みの訴えなく下肢の運動が行えた。
  - ・耐久性向上が得られた。
- など

## ● 費用

販売価格：お問合せください。  
 販売形態：販売  
 介護保険レンタル：不適用

## ● 製品の詳細情報（メーカーホームページ等）

製品URL：<https://www.aksys.co.jp/coijal/>  
 製品動画：<https://www.aksys.co.jp/coijal/>

## ● お問い合わせ

電話番号：097-582-3311  
 メールアドレス：[medical@aksys.co.jp](mailto:medical@aksys.co.jp)

株式会社ハッピーリス

99

# ごっくんチェッカーDX口腔嚥下呼吸解析セット

## ●製品概要

高齢者・障害者施設、病院等で飲み込みが弱い方の食事前中後に咽頭残留・誤嚥の有無・量を知り誤嚥予防する。高齢者全般の普段の食事管理にも。

- 利用場面：  
食事支援、栄養管理、入所時嚥下判定
- 製品のユーザー：  
介護施設・事業所等の職員および被介護者とその家族

## ●主要な機能

- 気管内の流動圧を拾い音に変換しているセンサー(特許取得)により、従来内視鏡、造影検査でしか見られなかった咽頭残留・誤嚥の有無と量を波形で表現し推測できる。
- センサーを首に当てるだけの身体非侵襲、持ち運びでき場所を選ばずどなたにも使いやすい。嚥下・呼吸・口腔機能・構音の多彩な測定が可能。
- その食形態が飲み込みやすいかを残留波形で見られ、施設における食事リハ・栄養評価、安全な食事介助を支援する。
- RSST自動測定機能、オーラルディアドコキネシス、咀嚼回数をテキストと波形表示。
- スピーカーから聴こえる嚥下音、残留音でも飲み込み状態がわかる。



## ●導入効果

- **介護者の負担軽減**  
高齢者施設で摂食・栄養に関わる加算が増えてきており、利用者の口腔嚥下に関する経過観察記録を取りやすくなった。

また、誤嚥の心配で不安になりながらの食事介助だったが、誤嚥しそうかモニター見ていると、咳払いや吸引のタイミングがわかる。

- **被介護者の自立支援**  
脳梗塞で嚥下障害だけが慢性化してしまい、自宅での食事で、自分がちゃんと飲み込んでいるかを確認しながら食事をしたことが、良いリハビリになった。

### ●製品仕様

品番：HR-GCDX-001/MS  
 製品使用時の本体寸法 (mm)：102×160×820  
 (ごっくんチェッカーDX単体サイズ)  
 (解析セットはPC、ディスプレイ等がセットとなっている)  
 製品使用時の本体重量 (kg)：0.3 (ごっくんチェッカーDX単体の重量)  
 製品使用時の駆動源：家庭用コンセント、電池  
 製品使用時のネットワーク環境：不要

### ●費用

販売価格：標準価格35万円  
 販売形態：販売/レンタル  
 介護保険レンタル：不適用

### ●製品の詳細情報 (メーカーホームページ等)

製品URL：<https://gockun.com/>  
 製品動画：<https://youtu.be/6QQEMpAMD-M>

### ●お問い合わせ

電話番号：03-5493-1487  
 メールアドレス：[carereco@happyris.com](mailto:carereco@happyris.com)

日立チャネルソリューションズ株式会社

## 服薬支援ロボ

100

## ● 製品概要

薬の飲み忘れや飲み過ぎ、飲み間違いの予防のための、在宅・介護施設で使用する被介護者向けのロボットです。

- 利用場面：  
服薬支援
- 製品のユーザー：  
被介護者本人や家族、  
介護施設・事業所等の職員および薬剤師

## ● 主要な機能

- 薬剤師やご家族、介護者がピルケースの入ったカセット毎に取り出し時間を予め設定します。
- 設定された時間に画面・音声で服薬時間であることをお知らせします。「取り出し」ボタンを押すと、ピルケースが自動で排出されます。
- 服薬履歴をデータ管理可能です。

## ● 導入効果

- 薬の飲み忘れを予防  
時間になると、画面と音声でお知らせします。
- 薬の間違いを予防  
取り出し時間になったピルケースのみ取り出せます。



- 薬の飲み過ぎを予防  
ボタンを何度押しても、設定された時間以外は取り出せません。
- 介護者の負担軽減  
薬剤師がピルケースの入ったカセットをロボットに予めセットしますので、介護者・ご家族は薬カレンダー等への仕分作業が不要となります。お知らせのあった時間に「取り出し」ボタンを押すだけです。これにより、介護者やご家族による誤薬リスクの低減と負担軽減を図れます。
- 被介護者の自立支援  
ご本人の生活リズムが整い、意識も向上することで、服薬アドヒアランス改善をサポートします。

※服薬支援ロボはケアロボット株式会社の登録商標です。

## ● 製品仕様

品番：TS-E4KR-1000A  
 <製品使用時> 本体寸法 (mm) : 270(W)×319(D)×314(H)  
 本体重量 (kg) : 9  
 電源 : 家庭用コンセント  
 ネットワーク環境 : 不要

## ● 製品の詳細情報 (メーカーホームページ等)

製品URL (製品動画) :  
[www.hitachi-ch.co.jp/products/healthcare/001/index.html](http://www.hitachi-ch.co.jp/products/healthcare/001/index.html)

## ● 費用

販売価格：  
 ①服薬支援ロボ標準構成  
 本体×1、カセット×4 (各色1ケ)、ピルケース×28 (各色7ケ×4)  
 (1週間分) : 132,000円 (税抜120,000円)  
 ②予備カセットセット  
 カセット×4 (各色1ケ)、ピルケース×28 (各色7ケ×4)  
 (1週間分) : 12,100円 (税抜11,000円)  
 販売形態：販売/レンタル  
 介護保険レンタル：不適用

## ● お問い合わせ

電話番号 : 03-5719-6720  
 メールアドレス : [hukuyaku@hitachi-ch.com](mailto:hukuyaku@hitachi-ch.com)

株式会社メディカルスイッチ

## 101 見守り服薬支援ロボット「FUKU助」

## ● 製品概要

在宅で暮らす高齢者の服薬介助と見守りに使用します。

設定時刻になると薬をお出しするとともに、介護者が遠隔で高齢者の生活状況を把握できます。

## ■ 利用場面：

服薬支援・見守り・声かけ

## ■ 製品のユーザー：

介護施設・事業所等の職員および被介護者の家族等および被介護者

## ● 主要な機能

- 本体に最大1ヶ月分の薬をセットでき、服薬時刻になると被介護者へ通知して薬をお出します。
- 見守りセンサー（気温・湿度・照度・赤外線人感反応等）を内蔵し、利用者の服薬履歴やセンサーの情報をオンラインで確認可能です。
- 被介護者への声かけ機能を多数備えています。（熱中症注意喚起、ごみの日通知、他多数）



## ● 導入効果

## ➢ 介護者の負担軽減

被介護者の服薬介助のみを目的とした、訪問回数を削減できます。

気温や人感反応を遠隔で参照できるので、被介護者の安否確認を効率化できます。

また、被介護者に対して、服薬や日々のスケジュールを促す負担を軽減できます。その他、被介護者が別居している場合に、安否確認をする負担が軽減できます。

## ➢ 被介護者の自立支援

さまざまな声かけ機能（服薬、ごみ収集日、他多数）により、認知症を有する独居の被介護者においても、住み慣れた自宅での自立した生活を支援します。

## ● 製品仕様

品番：FK-A01

製品使用時の本体寸法（mm）：280×297×420

製品使用時の本体重量（kg）：5.7

製品使用時の駆動源：家庭用コンセント

（本製品にはSIMカードが内蔵されているため、お客様にてインターネット回線の契約を別途行う必要はありません。）

製品使用時のネットワーク環境：不要

## ● 費用

販売価格：オープン価格

販売形態：レンタル

介護保険レンタル：不適用

## ● 製品の詳細情報（メーカーホームページ等）

製品URL：<https://www.medical-switch.com/>

製品動画：<https://www.medical-switch.com/>

## ● お問い合わせ

電話番号：03-6883-3360

メールアドレス：[info@medical-switch.com](mailto:info@medical-switch.com)



株式会社Moff

## 102 モフトレ

## ● 製品概要

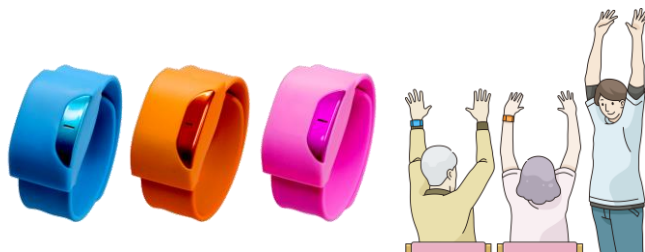
介護スタッフ等がデイサービスを始めとする介護施設等で利用者の機能訓練を支援するサービスです。

- 利用場面：  
各介護事業所で行われる機能訓練時
- 製品のユーザー：  
介護施設・事業所等の職員および被介護者

## ● 主要な機能

- 機能訓練実施に際しての動画提供・自社製ウェアラブル端末による可動域/実施回数の自動測定（自動保存）・各種機能訓練の実施レポート等の自動作成が可能です。

M モフトレ



## ● 導入効果

- 介護者の負担軽減  
機能訓練の実施記録の自動記録・各種レポートも自動作成により印刷するだけのカンタン操作。

また、動画でのガイド付きサービスにつき、特別なスキルがないスタッフでも機能訓練を実施することができる。

- 被介護者の自立支援  
ウェアラブル端末による身体機能の定量評価をすることで、より適切な機能訓練を提供できるようになりADL向上に繋がる。

## ● 製品仕様

品番：モフトレ  
 製品使用時の本体寸法（mm）：  
 製品使用時の本体重量（kg）：  
 製品使用時の駆動源：バッテリー、電池  
 （センサー連携用iPad：内蔵バッテリー  
 ウェアラブル端末：電池）  
 製品使用時のネットワーク環境：必要

## ● 費用

販売価格：1年契約：480,000（税別）  
 3年契約：360,000/年（税別）単年毎3回払い  
 販売形態：販売  
 介護保険レンタル：不適用

## ● 製品の詳細情報（メーカーホームページ等）

製品URL：<http://www.moff-training.jp/>  
 製品動画：<http://www.moff-training.jp/>

## ● お問い合わせ

電話番号：050-5306-0210  
 メールアドレス：contact@moff.mobi

# 索引

あ		ページ番号
アイオロスロボット		95
Aiserv®排泄検知システム		19
aibo		72
足上げ君		99
AttentiveConnect		34
AlgoSleep介護用見守りセンサー		35
い		
移乗サポートハッピー		3
移乗サポートロボットHug T1		4
衣服型アクティブパワーアシストスーツJ-PAS fleairy（フレアリー）		5
eMamoヘルスケアサービス		36
う		
wellsシャワー温浴システム 浴用イス設置タイプ		84
wellsリフトキャリー		85
うららかGPSウォーク		37
え		
A.I.Viewlife		39
エイビスみまもりシステム		38
エルミーゴ®		40
お		
OwlCare		33
OpenLibraryVPS独居高齢者見守りシステム		41
おむつモニターmini		20
音声認識コミュニケーションロボット『Chapit』（チャピット）		73
か		
介護支援システム ライブコネクト		42
介護・自立支援設備 wells浴室KGSシリーズ		6
家具調トイレ セレクトR 自動ラップ		21

き		ページ番号
キュラコ		22
業務支援システムFTCare-i		90
<		
kubi		74
け		
CARERKARTE (ケアカルテ)		91
ケア記録アプリ		92
CareBird (ケアバード)		43
ケミオット		44
こ		
こいじゃる!		100
高齢者施設および障害者支援施設向け見守り支援・生活記録システム「もりん2」		45
ココヘルパシリーズ		46
ごっくんチェッカーDX口腔嚥下呼吸解析セット		101
さ		
座・布団 (座圧減圧クッション)		15
Sara Flex(サラ フレックス)		23
SANフラワー見守りサービス / MAMORIA GPS		47
し		
自動洗浄・湯はり浴槽		86
シャワーバスSereno セレーノ		87
自由設計のナースコール「Yuiコール」		48
重度障害者用意思伝達装置OriHime eye+Switch		80
シルエット見守りセンサ		49
す		
水洗式ポータブルトイレ「流せるポータくん3号」洗浄便座付き		24
水洗ポータブルトイレ キューレット		25
睡眠見守りシステム みまもり〜ふ		50

た	ページ番号
体動・呼吸・距離・方向・速度・転倒を検出する 24GHz帯準ミリ波の見守りセンサー	51
TANO	75
男性用集尿器ダンディユリナー	28
ち	
ChatterBox	96
と	
トイレでふんばる君	29
トランクソリューションCore	16
な	
ナースエコール	76
なでなでねこちゃんDX2シリーズ とらちゃん・アメショーちゃん・みけちゃん	77
ね	
眠り解析センサー M-Sleep	52
眠りSCAN	53
は	
排泄予測デバイス「DFree」	30
バスアシスト	88
HAL®腰タイプ	7
PALROビジネスシリーズ 高齢者福祉施設向けモデルⅢ	78
パワーアシストスーツ	8
ひ	
非接触バイタルセンサー	54
ピュアット	89
ふ	
服薬支援ロボ	102
分身ロボットOriHime	79
へ	
ベッドサイド水洗トイレ	31
ベッド内蔵型見守りセンサー「iサポート」搭載 Xシリーズ	55
ベッド見守りシステム OWLSIGHT (アウルサイト)	56

## ほ

## ページ番号

BOCCO emo(ボッコ・エモ)	81
-------------------	----

## ま

Maxi Move	9
-----------	---

MCTOS FX	83
----------	----

マッスルスーツ Every (エブリイ)	10
----------------------	----

まもる~のHOME	57
-----------	----

## み

みてるもん2	58
--------	----

みまもりCUBE	59
----------	----

みまもりCUBE-システムLight-	60
---------------------	----

見守りケアシステム M-2	61
---------------	----

見守り支援システム「いまイルモ」	62
------------------	----

見守り支援システム Mi-Ru	63
-----------------	----

見守りシステム「すいすいケア」	64
-----------------	----

見守りシステム ネオスケア	65
---------------	----

見守り服薬支援ロボット「FUKU助」	103
--------------------	-----

見守りモニターAiSleep	66
----------------	----

見守りライフ	67
--------	----

ミルモネット	97
--------	----

ミルモぷらん	93
--------	----

## も

持ち物チェックアプリ/施設予約管理アプリ	98
----------------------	----

モノミルケア	68
--------	----

モフトレ	104
------	-----

## ゆ

unibo (ユニボ)	82
-------------	----

## ら

ライフリズムナビ®+Dr.	69
---------------	----

ライフレンズ	70
--------	----

ラップオン・ブリオ	26
-----------	----

り	ページ番号
リコー みまもりベッドセンサーシステム	71
離床アシストロボット リシヨーンPlus	11
離床支援 マルチポジションベッド	12
リバティひまわり	27
リリアムスポット	32
れ	
レイボ エクソスケルトン	13
ろ	
ロボットアシストウォーカー RT.1	17
ロボットアシストウォーカー RT.2	18
ROBOHELPER SASUKE	14
わ	
ワイズマンシステムSP	94