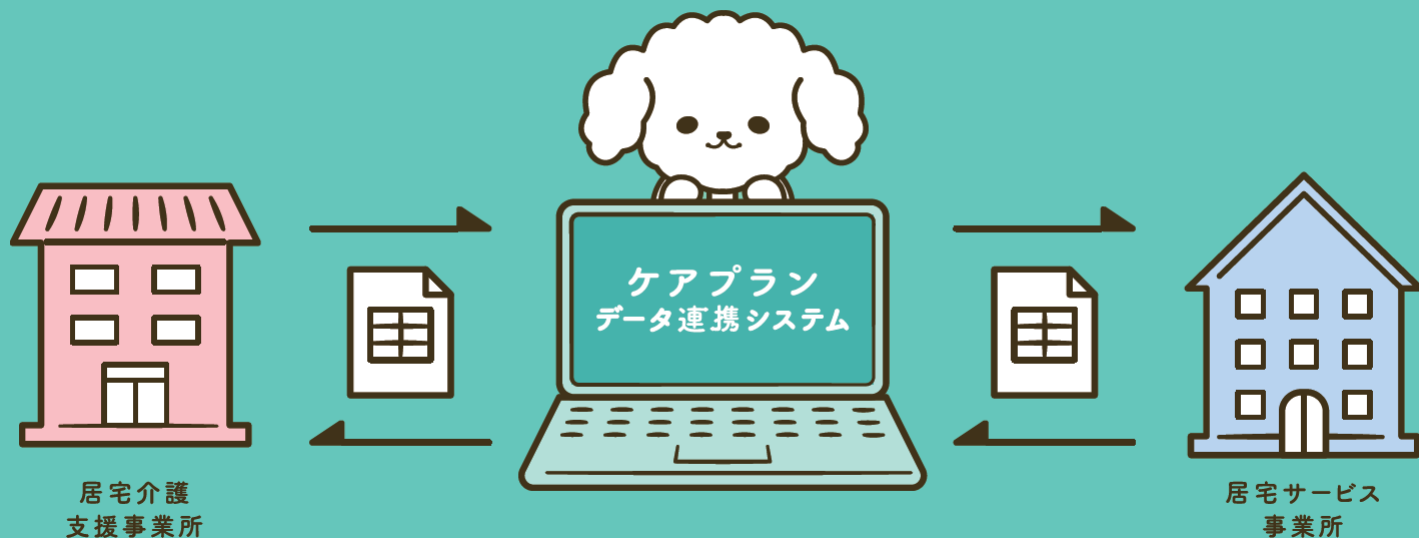


# 連合会による ケアプランデータ連携システム の取り組み

福島県国民健康保険団体連合会



## オンライン説明会

知ってますか？  
使ってますか？

# ケアプラン データ連携システム

### 開催日時

2024 年

- ① 2月26日(月)16:30~18:00
- ② 2月27日(火)16:30~18:00
- ③ 2月28日(水)16:30~18:00

※Zoomによるオンライン説明会です。3日間同じ内容になります。

### 説明会内容

令和5年4月からケアプランデータ連携システムが運用スタートしました。

説明会では、ケアプランデータ連携システムの様々な疑問にお答えします。

#### 講師

- ◆厚生労働省 老健局高齢者支援課
- ◆国民健康保険中央会 介護保険課

#### ○ケアプランデータ連携システムについて

- ・どんなシステム？
- ・システム導入のメリットは？
- ・導入手続きの方法は？

※事前にご質問をいただき、説明会にて質問内容にお答えします。

#### ○国保連合会からの情報提供

- ・請求業務に活用いただきたい本会ホームページの紹介

### 対象

県北・県中地区に所在の居宅介護支援事業所(※申し込みは1事業所1回に限る)

### 申込方法

申込フォームに必要事項を記載のうえ、メール添付し本会アドレス宛送信してください。

申込フォームは本会ホームページよりダウンロードできます。

#### 【本会ホームページアドレス】

[https:// www.fukushima-kokuho.jp/kaigo/index.html](https://www.fukushima-kokuho.jp/kaigo/index.html)

ホーム>介護サービス事業所等の皆さまへ>請求関連より、「ケアプランデータ連携システム」をクリックすると説明会申込フォーム(Excel)がございます。

**オンライン説明会**

知ってますか？

使ってますか？

# ケアプラン データ連携システム

令和6年2月26日（月）

- ・質疑応答
- ・福島県国保連合会からの説明

福島県国民健康保険団体連合会

# 質問事項（１）

（事前に事業所の皆様よりいただいた質問です）

現在、ケアプランデータ連携システムに対応していない企業の介護ソフトを使用しています。

今後、対応できるようになるのでしょうか。

## 質問事項（2）

（事前に事業所の皆様よりいただいた質問です）

令和5年度のICT導入支援補助金は  
令和6年度も継続されるのでしょうか？

# 国保連合会からみる「ケアプランデータ連携システム」のメリットってなに？（１）

年間21,000円払う意義が、このシステムにあるのか？

## 導入後の費用対効果を診断 かんたんシミュレーションツール

※令和2年度老人保健健康促進事業「介護分野の生産性向上に向けたICTの更なる活用に関する調査研究」に基づいて算出しているため、シミュレーション数値は主に居宅介護支援事業所における概算値となっています。

例)

介護支援専門員数：4人  
取引事業所数：88事業所  
内、ケアプランデータ連携システム  
導入事業所数：9事業所  
ご利用者の人数：84名

## あなたの事業所のシミュレーション結果

※令和2年度老人保健健康促進事業「介護分野の生産性向上に向けたICTの更なる活用に関する調査研究」に基づいて算出しているため、シミュレーション数値は主に居宅介護支援事業所における概算値となっています。

ケアプランデータ連携システムを導入後の  
あなたの事業所の削減額、削減時間(目安)を診断しました

削減額 167,910 円/年間

削減時間 20.2 時間/年間

シミュレーション結果は、概算値であり、令和2年度老人保健健康促進事業「介護分野の生産性向上に向けたICTの更なる活用に関する調査研究」に基づいて算出しています。

ケアプランデータ連携システムヘルプデスクサ  
ポートサイト

<https://www.careplan-renkei-support.jp/message/index.html>

金額			
項目	導入前	導入後	差分
人件費	2,673,757円	2,494,372円	179,385円
印刷費	4,435円	3,982円	454円
通信費 (FAX)	13,306円	11,945円	1,361円
郵送費	38,304円	34,387円	3,917円
交通費	37,094円	33,301円	3,794円
月額ソフトウェア費	377,004円	377,004円	0円
ケアプランデータ連携システム利用料	0円	21,000円	-21,000円
合計			167,910円
時間			
	導入前	導入後	差分
一人当たり	75.4時間	70.4時間	5.1時間
事務所当たり	301.7時間	281.5時間	20.2時間

# 国保連合会からみる「ケアプランデータ連携システム」のメリットってなに？（2）

## 請求返戻を減らせる！

請求返戻＝「給付管理票」≠「介護サービス請求」

毎月5日～10日…



請求が返戻されたんですけど、ケアマネさんに確認しても計画単位数は誤ってないというんです…。

事業所から、請求返戻あったと連絡あったけど、誤りが見つけられない…なにが誤っているのでしょうか？



居宅支援事業所と介護サービス事業所は10日までに確認して、正しく再請求しなければ、さらに、ひと月報酬は先送りされる…

解消

時間

労力

ケアプランデータ連携システム

安定した事業運営

# 福島県内の事業所は、ケアプランデータ連携システムをどのくらい導入しているの？



福祉・保健・医療の総合情報サイト

スマホサイト | お問合せ | サイトマップ | 音声・文字サイズ  
経営者 | 学生・求職者 | 専門職 | サービス利用者

サイト内検索

トップ

高齢・介護

医療

障害者福祉

子育て・子育て支援

トップ > 介護現場の生産性向上関連情報 > ケアプランデータ連携システム利用状況

## ケアプランデータ連携システム利用状況

(2024年2月1日現在の情報です)



連携システムを利用している事業所を地図上で確認できます。



利用中  
居宅介護支援事業所

ケアプランデータ連携システム

利用中  
介護サービス事業所

こちらは「居宅介護支援事業所」及び「ケアプラン標準仕様において連携対象とされている居宅サービス事業所」向けのページです。連携対象とされている居宅サービス事業所は、こちらをご確認ください。

ケアプランデータ連携システム\*を利用している事業所の情報を地図上から確認できます。連携システムでデータのやり取りを行うためには、送信側・受信側双方の事業所が本システムに利用登録する必要があります。連携システムを利用されている事業所の方は、他の事業所の方の利用状況を確認し、さらなるシステムの活用にお役立てください。また、システムの利用を検討されている事業所の方は、利用検討の一助としてご利用ください。

お知らせ

2024年2月16日

2024年2月1日現在の情報に更新しました。

2024年1月17日

2024年1月9日現在の情報に更新しました。

2023年09月25日

「サービスの種類を絞り込む」メニューに「介護予防」欄を追加しました。【画面イメージ（PDF:180KB）】

※「ケアプランデータ連携システム」とは、居宅介護支援事業所と介護サービス事業所間で毎月やりとりされるケアプランの一部情報（予定・実績）を連携させるシステムです。詳細は「ケアプランデータ連携システムヘルプデスクサポートサイト（公益社団法人 国民健康保険中央会）」をご覧ください。

※掲載しているデータは、公益社団法人 国民健康保険中央会より提供いただいております。（利用状況は2024年2月1日現在の情報です）

※所在地の情報については、介護サービス情報公表システムのデータを使用しています。（2024年2月末時点のデータです）

※事業所が地図上で確認できない、住所が正しく表示されない等の場合は、修正をいたします。「ケアプランデータ連携システムヘルプデスクサポートサイト（公益社団法人 国民健康保険中央会）」からお知らせください。

事業所検索メニュー



地図から探す



地域別の一覧から探す



事業所名から探す

地域別の一覧から探す（検索結果）

22件中 1件~10件を表示

▼検索条件 = 「福島県 福島市」

☒ サービスの種類を絞り込む

10件

▼ ごとに表示

◀ 前のページ

1 / 3

次のページ ▶

サービス種類	事業所名	住所	地図で表示	介護サービス情報公表システムの詳細画面へ
短期入所生活介護	ショートステイ まちなか宝生園	福島県福島市本町4番23号	<a href="#">[地図表示]</a>	<a href="#">[詳細画面]</a>
地域密着型通所介護	デイサービスセンター まちなか宝生園	福島県福島市本町4番23号	<a href="#">[地図表示]</a>	<a href="#">[詳細画面]</a>
通所介護	デイサービスセンター土湯温泉指定通所介護事業所	福島県福島市土湯温泉町字坂ノ上23番地	<a href="#">[地図表示]</a>	<a href="#">[詳細画面]</a>
居宅介護支援	ふくしま訪問看護ケアプランセンター	福島県福島市谷野字中ノ内32-1メゾンばんしょう104	<a href="#">[地図表示]</a>	<a href="#">[詳細画面]</a>
地域密着型通所介護	フクチャム 通所介護事業所	福島県福島市伏拝字清水内2 5 番地	<a href="#">[地図表示]</a>	<a href="#">[詳細画面]</a>
居宅介護支援	ライフ吉井田居宅介護支援事業所	福島県福島市吉倉字谷地 7 3 番の 1	<a href="#">[地図表示]</a>	<a href="#">[詳細画面]</a>
訪問看護	リブレ訪問看護川口リブステーション	福島県福島市松川町美郷4 - 13 - 8	<a href="#">[地図表示]</a>	<a href="#">[詳細画面]</a>
短期入所生活介護	ロング・ライフ	福島県福島市松川町字産子内 1 番地の 1	<a href="#">[地図表示]</a>	<a href="#">[詳細画面]</a>
認知症対応型共同生活介護	ロング・ライフ フクチャム	福島県福島市伏拝字清水内25番地	<a href="#">[地図表示]</a>	<a href="#">[詳細画面]</a>
定期巡回・随時対応型訪問介護看護	ロング・ライフ24時間訪問看護介護事業所	福島県松川町字産子内 1 番地の 1	<a href="#">[地図表示]</a>	<a href="#">[詳細画面]</a>

◀ 前のページ

1 / 3

次のページ ▶

※「介護サービス情報公表システム」からデータ取得が出来なかった事業所（PDF:62KB）

※掲載しているデータは、公益社団法人 国民健康保険中央会より提供いただいております。（利用状況は2024年2月1日現在の情報です）

※所在地の情報については、介護サービス情報公表システムのデータを使用しています。（2024年1月末時点のデータです）

ワムネット

<https://www.wam.go.jp/wamappl/kpdrsys.nsf/vhtml/byarea?Open>

5