

3. 自治体・地域でのサポーター養成

	平成17年度	平成18年度	平成19年度	平成20年度	平成21年度	平成22年度	合計
サポーター数	12,042	114,579	257,737	449,713	677,483	574,536	2,086,090

①「認知症サポーター養成講座」実施自治体数 1562 自治体

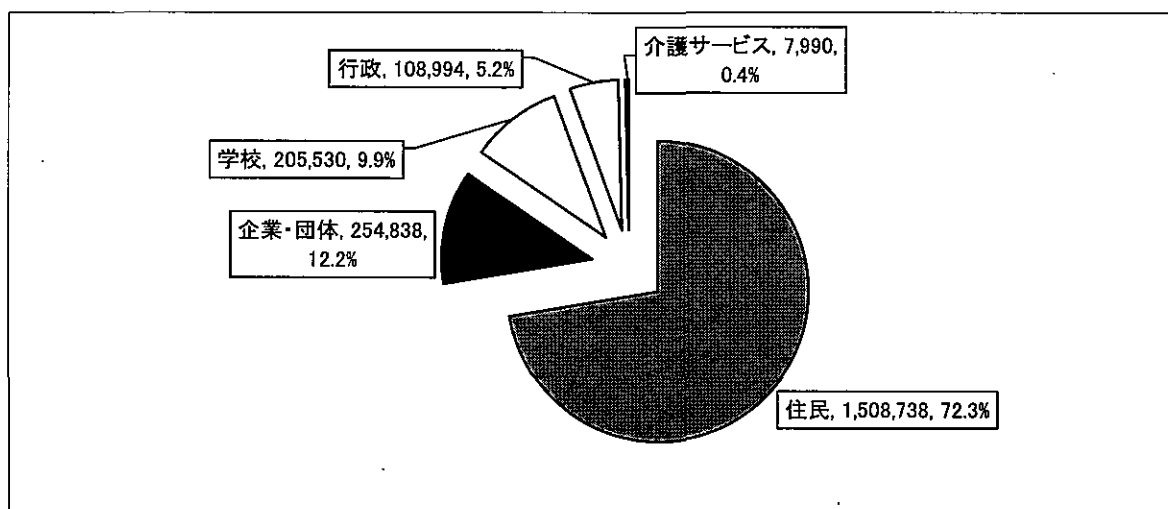
1. 事務局設置自治体数 1495 自治体

2. 事務局未設置で講座が開催されている自治体数 67 自治体

(独立型メイトによる講座が開催されている市町村・都道府県数、
都道府県が実施主体となって講座が開催されている市町村数)

②受講対象者分類別サポーター数

対象者分類	サポーター数	講座開催数
1 住民	1,508,738	45,975
2 企業・団体	254,838	7,173
3 学校	205,530	3,528
4 行政	108,994	2,818
5 介護サービス	7,990	322



③-1 都道府県別キャラバン・メイト数、認知症サポーター数

平成22年12月31日現在

	総人口	65歳以上人口	高齢化率	サポーター 講座開催回 数	メイト数 (※1)	活動メイト 数	非活動メイト 数	サポーター数 (※2)	メイト+ サポーター数 (※1+※2)	総人口に占 める割合 (メイト+サ ポーター 数)	メイト+サ ポーター1 人当たり担 当高齢者人 口	総人口10000 人当たりの講 座開催回数
全国	127,057,860	28,815,916	22.7%	59,814	54,424	28,344	26,080	2,085,987	2,140,411	1.685%	13	4.708
北海道	5,520,894	1,339,274	24.3%	2,763	3,427	1,340	2,087	89,786	93,213	1.688%	14	5.005
青森県	1,405,535	353,904	25.2%	484	461	338	123	17,326	17,787	1.265%	20	3.444
岩手県	1,345,007	360,549	26.8%	1,373	781	280	501	54,334	55,115	4.098%	7	10.208
宮城県	2,329,344	516,790	22.2%	1,213	915	498	417	46,812	47,727	2.049%	11	5.207
秋田県	1,108,237	321,606	29.0%	667	858	650	208	18,235	19,093	1.723%	17	6.019
山形県	1,176,759	321,207	27.3%	709	595	215	380	25,112	25,707	2.185%	12	6.025
福島県	2,051,626	502,702	24.5%	1,406	803	474	329	46,091	46,894	2.286%	11	6.853
茨城県	2,979,139	658,049	22.1%	655	656	347	309	30,725	31,381	1.053%	21	2.199
栃木県	2,000,774	435,667	21.8%	1,140	1,013	591	422	39,202	40,215	2.010%	11	5.698
群馬県	2,004,786	466,509	23.3%	773	588	224	364	39,590	40,178	2.004%	12	3.856
埼玉県	7,123,084	1,427,065	20.0%	1,877	1,475	983	492	67,391	68,866	0.967%	21	2.635
千葉県	6,149,799	1,279,328	20.8%	2,163	1,987	847	1,140	83,049	85,036	1.383%	15	3.517
東京都	12,609,912	2,571,280	20.4%	4,210	3,107	1,706	1,401	132,327	135,434	1.074%	19	3.339
神奈川県	8,885,458	1,775,104	20.0%	2,205	2,361	1,182	1,179	85,606	87,967	0.990%	20	2.482
新潟県	2,391,091	619,849	25.9%	1,738	1,802	1,039	763	52,355	54,157	2.265%	11	7.269
富山県	1,097,736	283,778	25.9%	1,002	628	285	343	32,986	33,614	3.062%	8	9.128
石川県	1,162,950	272,795	23.5%	770	721	325	396	25,715	26,436	2.273%	10	6.621
福井県	809,465	198,625	24.5%	610	562	200	362	24,785	25,347	3.131%	8	7.536
山梨県	864,210	211,489	24.5%	587	551	241	310	16,683	17,234	1.994%	12	6.792
長野県	2,161,572	567,253	26.2%	1,645	1,883	1,016	867	43,092	44,975	2.081%	13	7.610
岐阜県	2,083,118	496,567	23.8%	1,099	1,160	657	503	39,636	40,796	1.958%	12	5.276
静岡県	3,769,685	885,410	23.5%	2,107	1,182	504	678	80,309	81,491	2.162%	11	5.589
愛知県	7,237,612	1,464,284	20.2%	3,479	2,090	1,249	841	122,274	124,364	1.718%	12	4.807
三重県	1,849,703	445,101	24.1%	1,348	1,299	728	571	45,766	47,065	2.544%	9	7.288
滋賀県	1,386,570	284,485	20.5%	1,401	1,021	483	538	52,840	53,861	3.884%	5	10.104
京都府	2,551,706	595,044	23.3%	1,711	2,786	1,147	1,639	52,737	55,523	2.176%	11	6.705
大阪府	8,683,035	1,893,862	21.8%	2,770	2,730	1,437	1,293	97,465	100,195	1.154%	19	3.190
兵庫県	5,586,182	1,252,952	22.4%	2,420	1,793	960	833	80,899	82,692	1.480%	15	4.332
奈良県	1,411,715	330,003	23.4%	313	507	219	288	14,766	15,273	1.082%	22	2.217
和歌山県	1,032,779	272,177	26.4%	385	508	84	424	10,406	10,914	1.057%	25	3.728
鳥取県	595,331	153,362	25.8%	826	763	445	318	23,008	23,771	3.993%	6	13.875
島根県	723,182	208,178	28.8%	438	712	435	277	14,827	15,539	2.149%	13	6.057
岡山県	1,939,449	479,845	24.7%	1,292	684	445	239	39,119	39,803	2.052%	12	6.662
広島県	2,856,308	669,049	23.4%	1,741	1,519	919	600	60,879	62,398	2.185%	11	6.095
山口県	1,464,275	402,447	27.5%	898	957	489	468	31,044	32,001	2.185%	13	6.133
徳島県	796,897	209,130	26.2%	410	429	168	261	12,545	12,974	1.628%	16	5.145

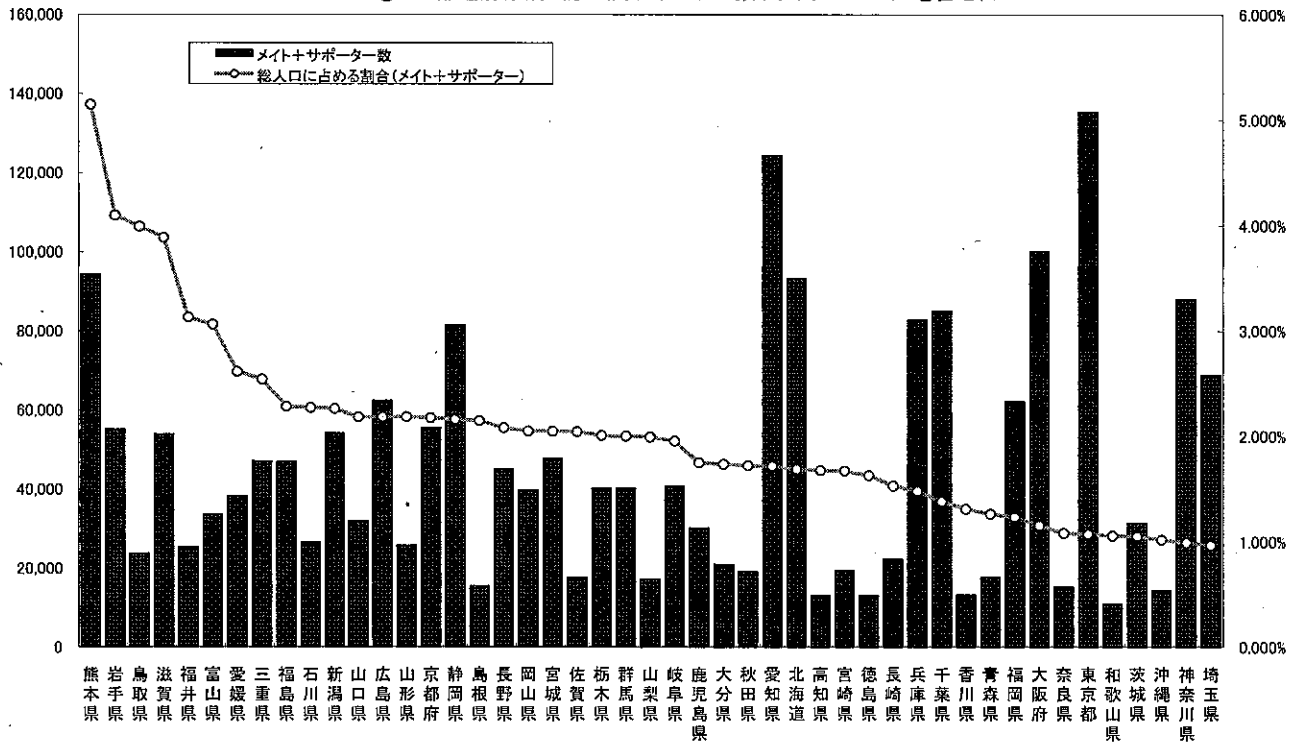
	総人口	65歳以上人口	高齢化率	サポーター 講座開催回数	メイト数 (※1)	活動メイト 数	非活動メイト 数	サポーター数 (※2)	メイト+ サポーター数 (※1+※2)	総人口に占 める割合 (メイト+ サポーター)	メイト+サ ポーター1 人当たり担 当高齢者人 口	総人口10000 人当たりの講 座開催回数
香川県	1,012,755	253,815	25.1%	375	312	209	103	12,958	13,270	1.310%	19	3.703
愛媛県	1,457,950	379,121	26.0%	1,077	1,104	486	618	37,037	38,141	2.616%	10	7.387
高知県	772,401	217,473	28.2%	349	927	627	300	12,030	12,957	1.677%	17	4.518
福岡県	5,038,574	1,102,638	21.9%	1,767	1,753	1,006	747	60,406	62,159	1.234%	18	3.507
佐賀県	859,400	206,685	24.0%	544	490	261	229	17,085	17,575	2.045%	12	6.330
長崎県	1,450,027	369,814	25.5%	693	556	304	252	21,640	22,196	1.531%	17	4.779
熊本県	1,833,757	463,030	25.3%	1,994	1,151	661	490	93,251	94,402	5.148%	5	10.874
大分県	1,206,976	316,028	26.2%	574	536	219	317	20,412	20,948	1.736%	15	4.756
宮崎県	1,152,514	291,574	25.3%	643	1,053	644	409	18,223	19,276	1.673%	15	5.579
鹿児島県	1,722,405	451,175	26.2%	764	739	442	297	29,395	30,134	1.750%	15	4.436
沖縄県	1,406,176	239,844	17.1%	406	489	335	154	13,828	14,317	1.018%	17	2.887

ニューオー 日系人会 (米国)				2	56	56		103	159			
-----------------------	--	--	--	---	----	----	--	-----	-----	--	--	--

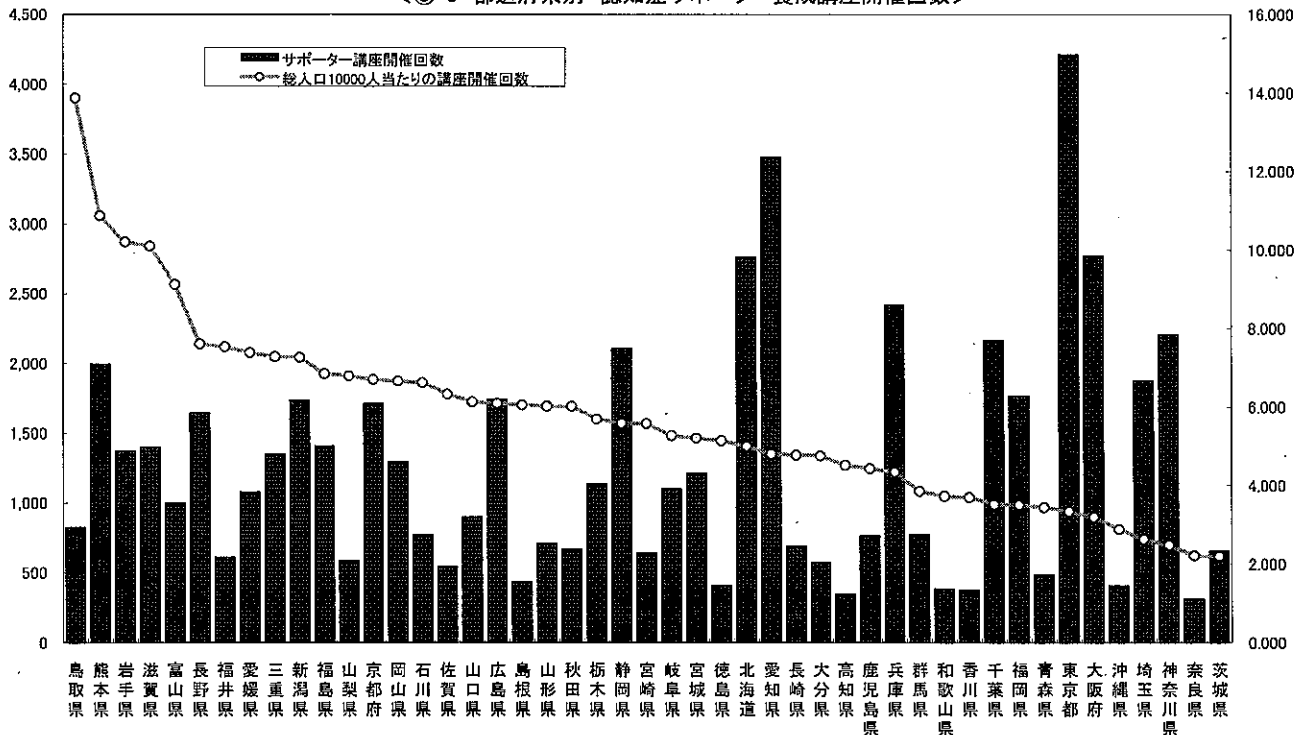
※平成23年1月14日までに提出された実施報告書による
※窓口：連絡先として設置されている自治体等を含む
※登録から2年未満のキャラバン・メイトは、活動メイトとしている
※登録から2年間にわたり講座開催実績のないキャラバン・メイトは、非活動メイトとしている
※人口、高齢者人口：総務省発表 住民基本台帳による（平成22年3月31日現在）

都道府県別キャラバン・メイト数、認知症サポーター数、開催回数

＜③-2 都道府県別 認知症サポーター数(キャラバンメイトを含む)＞



＜③-3 都道府県別 認知症サポーター養成講座開催回数＞



(参考)各都道府県における「成年後見制度利用支援事業」実施状況(高齢者)

平成22年4月1日現在

都道府県名	保険者数	実施 保険者数	実施保険者 割合	後見人等の 報酬への助成	申立て経費の 助成	利用促進 広報普及活動
北海道	156	74	47.4%	52	63	44
青森	40	24	60.0%	14	20	15
岩手	24	21	87.5%	12	17	15
宮城	35	25	71.4%	16	19	18
秋田	22	10	45.5%	5	7	9
山形	35	22	62.9%	15	19	11
福島	59	19	32.2%	11	14	10
茨城	44	27	61.4%	22	21	16
栃木	27	16	59.3%	13	14	7
群馬	35	20	57.1%	15	18	10
埼玉	62	43	69.4%	35	33	20
千葉	54	41	75.9%	38	35	24
東京	62	19	30.6%	15	15	12
神奈川	33	26	78.8%	21	22	16
新潟	30	24	80.0%	23	18	9
富山	9	9	100.0%	7	7	6
石川	19	17	89.5%	14	16	10
福井	16	14	87.5%	6	9	9
山梨	27	13	48.1%	12	12	9
長野	63	36	57.1%	26	30	26
岐阜	36	25	69.4%	20	20	17
静岡	35	22	62.9%	13	18	6
愛知	54	38	70.4%	28	31	20
三重	25	19	76.0%	15	17	11
滋賀	19	17	89.5%	13	15	6
京都	26	18	69.2%	17	14	9
大阪	41	38	92.7%	29	33	25
兵庫	41	34	82.9%	27	32	24
奈良	39	25	64.1%	16	21	14
和歌山	30	15	50.0%	11	10	7
鳥取	17	12	70.6%	8	8	8
島根	13	9	69.2%	6	11	5
岡山	27	23	85.2%	19	19	11
広島	23	20	87.0%	20	18	15
山口	19	17	89.5%	16	15	8
徳島	23	14	60.9%	3	13	8
香川	17	16	94.1%	13	15	13
愛媛	20	16	80.0%	14	14	8
高知	30	16	53.3%	11	11	5
福岡	28	25	89.3%	19	21	11
佐賀	7	6	85.7%	5	5	5
長崎	19	8	42.1%	6	5	4
熊本	45	35	77.8%	22	21	10
大分	18	13	72.2%	9	13	9
宮崎	26	15	57.7%	12	14	9
鹿児島	43	22	51.2%	10	15	12
沖縄	14	10	71.4%	9	10	2
計	1,587	1,028	64.8%	763	848	578

