

# 2024年度（市町村分）保険者機能強化推進交付金等に係る評価結果の概要

- 2024年（令和6年度）における保険者機能強化推進交付金等の配分に活用するため、国において令和6年度評価指標を定め、これに基づき、1,741市町村が自らの取組等について評価を行った結果は、次のとおりである。

【平均点】 **422点**（800点満点） 【R5：1,156点（2,185点満点）】

【平均得点率】 **52.8%** 【R5：52.9%】

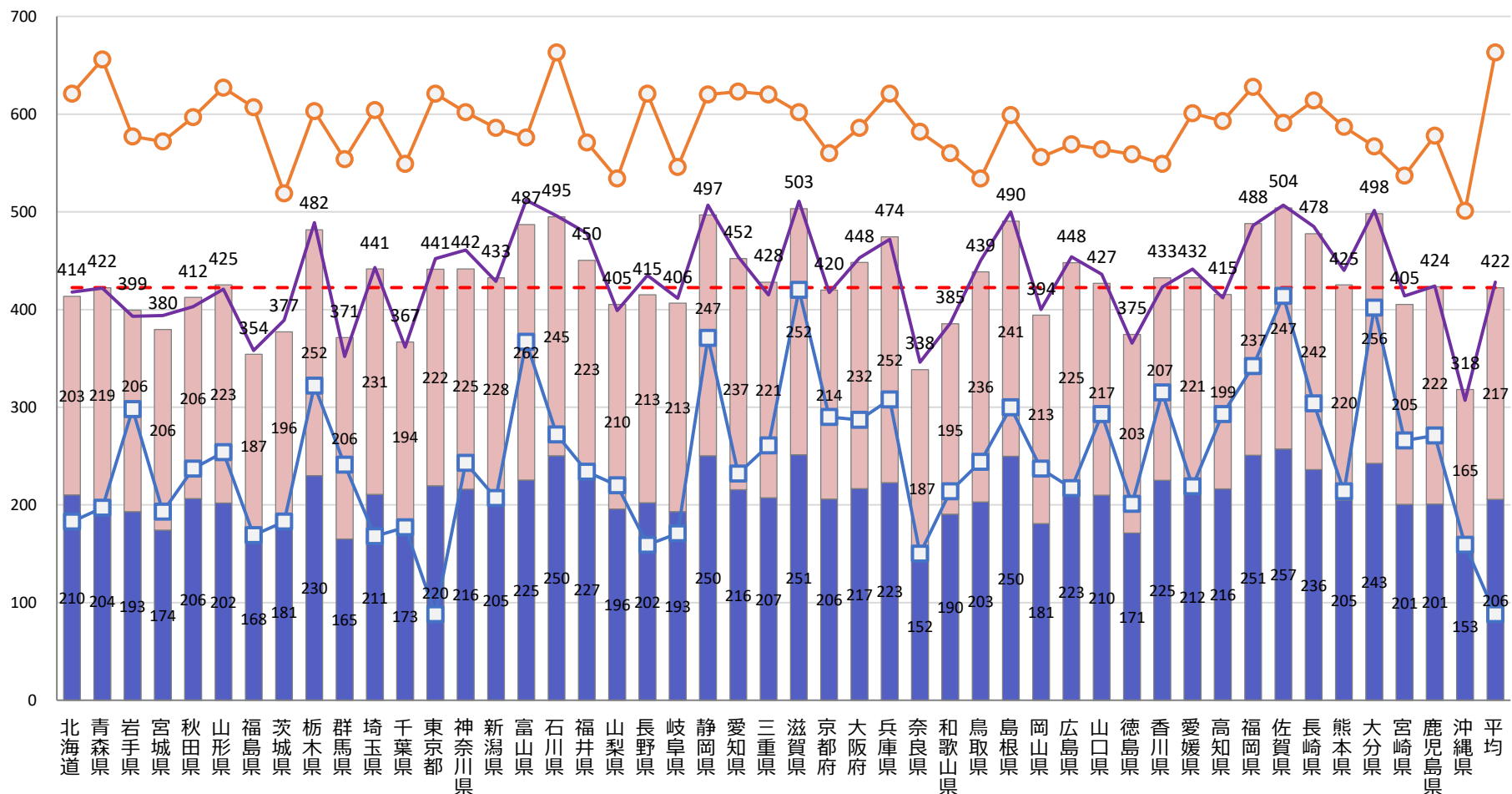
【得点トップ】 **小松市（石川県）663点**（82.9%） 【R5：上砂川町（北海道）の1,968点（得点90.1%）】

- 令和6年度評価指標については、アウトプット・中間アウトカムに関する評価指標の充実を図りつつ、アウトカムとの関連性が必ずしも高くない評価指標の縮減を行うなど、前年度評価指標から大幅な見直しを行っているが、平均得点率についてみれば、前年度とは大きく変わりがなかった。
- 分野別に見ると、支援の目標Ⅲ（在宅医療介護連携関連）の得点率が最も高く、推進の目標Ⅲ（介護人材確保関連）の得点率が最も低い。

	保険者機能強化推進交付金										介護保険保険者努力支援交付金										合計					
	目標Ⅰ 持続可能な地域のあるべき姿			目標Ⅱ 公平・公正な給付を行う体制の構築			目標Ⅲ 介護人材の確保その他のサービス提供基盤の整備			目標Ⅳ 高齢者の状況に応じた自立した日常生活	目標Ⅰ 介護予防/日常生活支援の推進			目標Ⅱ 認知症総合支援の推進			目標Ⅲ 在宅医療・在宅介護連携の構築			目標Ⅳ 高齢者の状況に応じた自立した日常生活				努力支援交付金合計		
	体制・取組指標群	活動指標群	小計	体制・取組指標群	活動指標群	小計	体制・取組指標群	活動指標群	小計		体制・取組指標群	活動指標群	小計	体制・取組指標群	活動指標群	小計	体制・取組指標群	活動指標群	小計		体制・取組指標群	活動指標群	アウトカム計			
配点	64	36	100	68	32	100	64	36	100	100	400	52	48	100	64	36	100	68	32	100	100	400	380	220	200	800
平均点	46.3	9.8	56.2	42.4	17.5	59.8	33.8	7.2	41.0	48.6	205.6	31.4	20.1	51.5	42.4	12.1	54.5	49.3	12.8	62.1	48.6	216.7	245.7	79.5	97.2	422.4
平均得点率	72.4%	27.3%	56.2%	62.3%	54.6%	59.8%	52.9%	20.0%	41.0%	48.6%	51.4%	60.4%	41.9%	51.5%	66.3%	33.6%	54.5%	72.5%	40.0%	62.1%	48.6%	54.2%	64.6%	36.1%	48.6%	52.8%
中央値	48	9	58	44	16	60	34	6	41	50	209	33	20	52	44	12	56	53	12	66	50	222	252	80	100	428

# 2024年度（市町村分）保険者機能強化推進交付金等に係る総合得点〈推進+支援〉

全国集計結果 都道府県別市町村得点（満点800点、平均点422.4点、得点率52.8%）



■ 保険者機能強化推進交付金(400点)(平均205.6点)

■ 介護保険保険者努力支援交付金(400点)(平均216.7点)

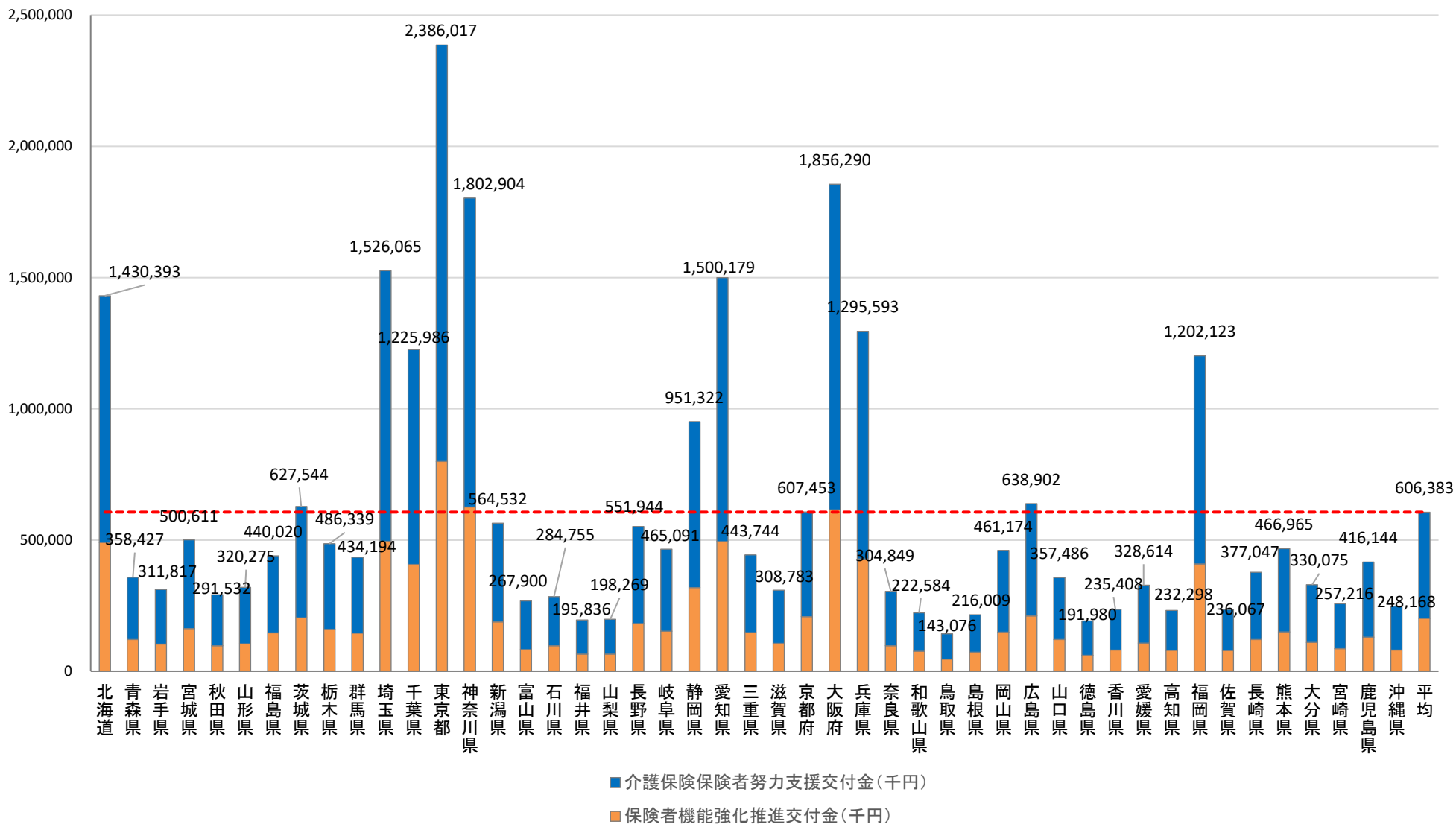
- - - 平均

○ 最大

□ 最小

— 中央値

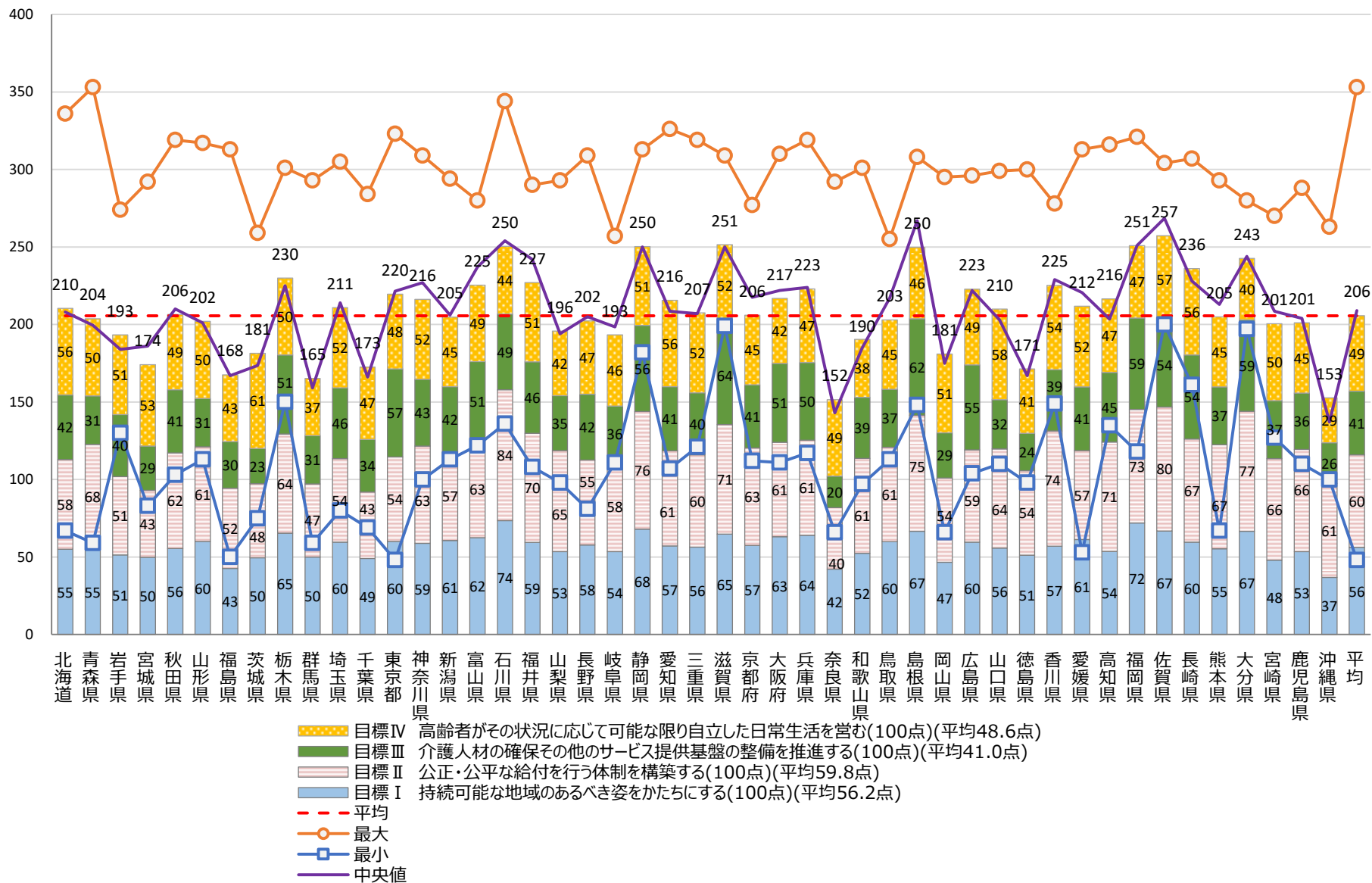
都道府県別交付見込額(千円)



※ 令和6年度の交付金の配分に当たっては、予算額の縮減等を踏まえ、令和5年度交付額からの激変緩和措置を講じていることから、交付見込額は得点順位と必ずしも一致しない。また、実際の交付額については、各市町村の評価得点等により配分した交付見込額と、各市町村からの所要見込額とを比較して低い方の額を交付する。

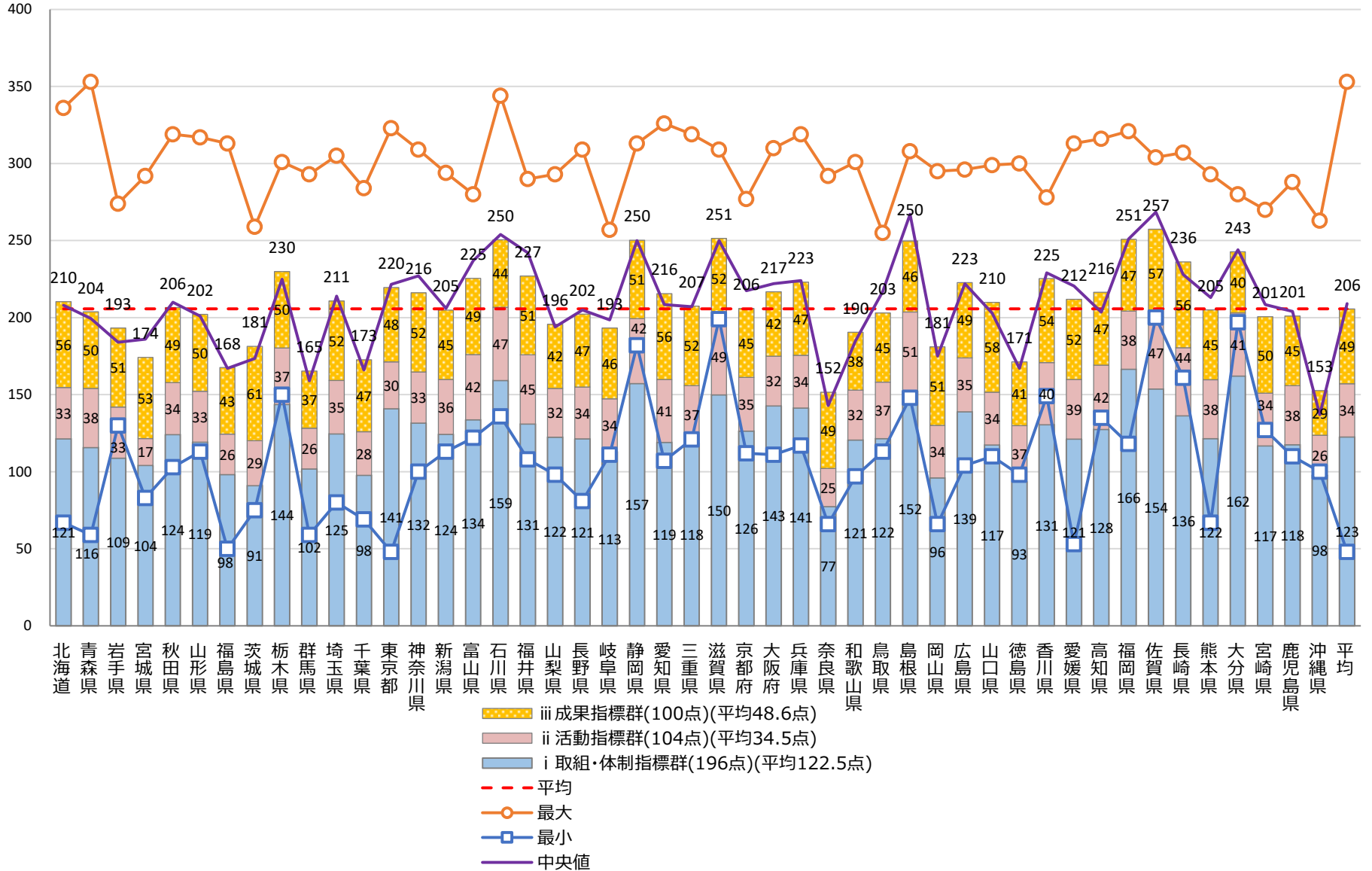
# 2024年度（市町村分）保険者機能強化推進交付金に係る得点<①目標別>

全国集計結果 都道府県別市町村得点（満点400点、平均点205.6点、得点率51.4%）



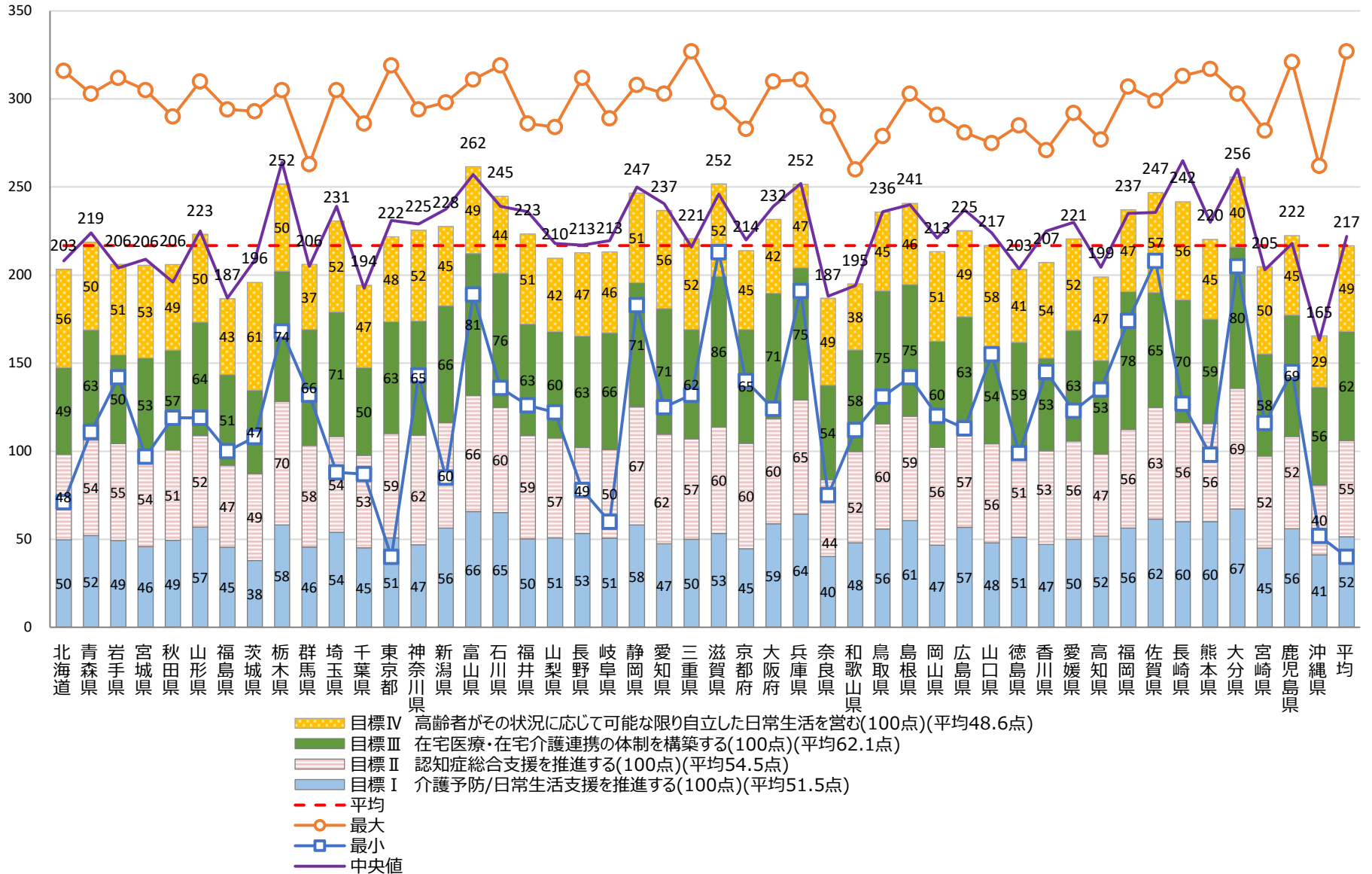
# 2024年度（市町村分）保険者機能強化推進交付金に係る得点<②指標群別>

全国集計結果 都道府県別市町村得点（満点400点、平均点205.6点、得点率51.4%）



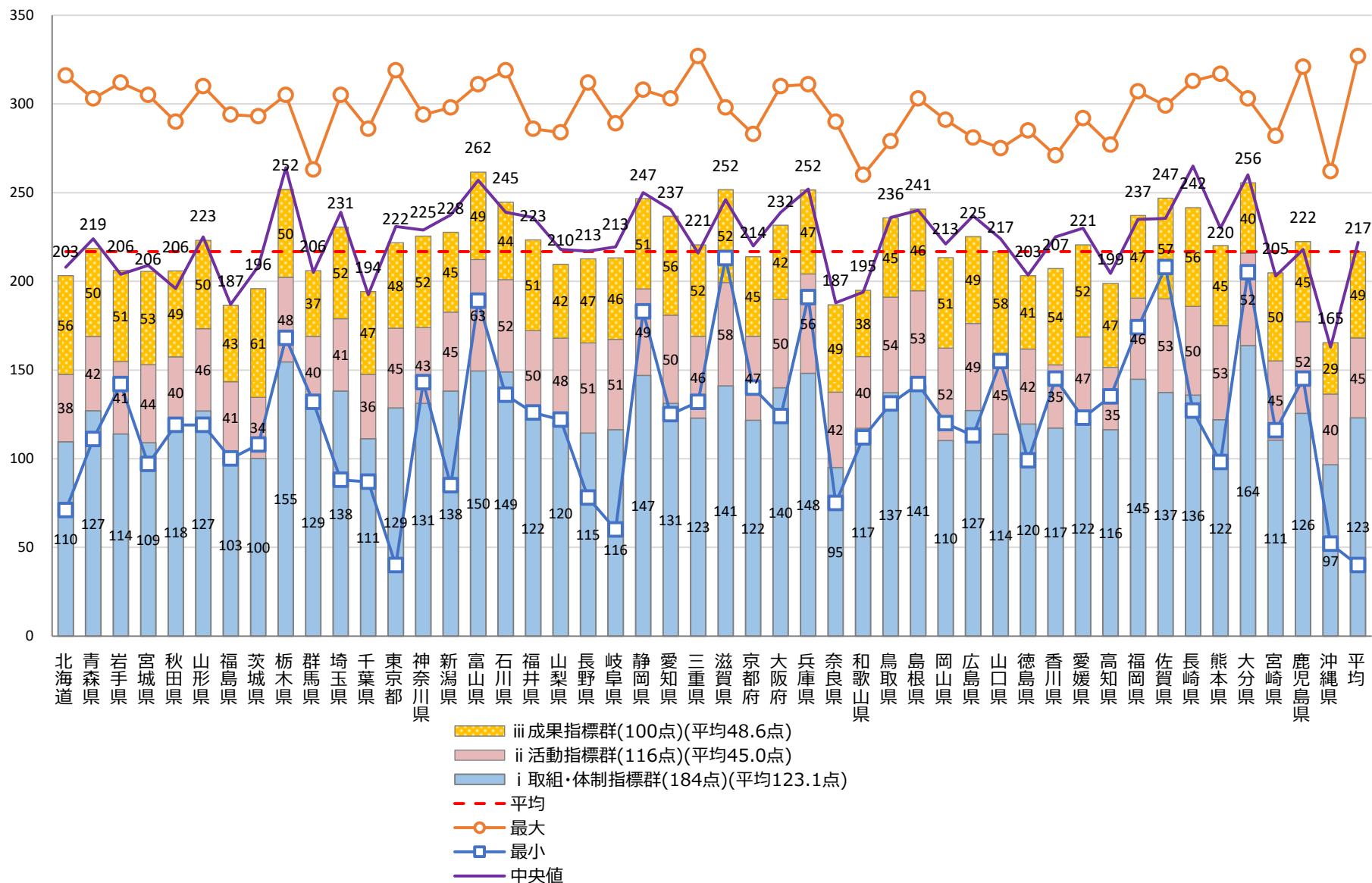
# 2024年度（市町村分）介護保険保険者努力支援交付金に係る得点<①目標別>

全国集計結果 都道府県別市町村得点（満点400点、平均点216.7点、得点率54.2%）



# 2024年度（市町村分）介護保険保険者努力支援交付金に係る得点<②指標群別>

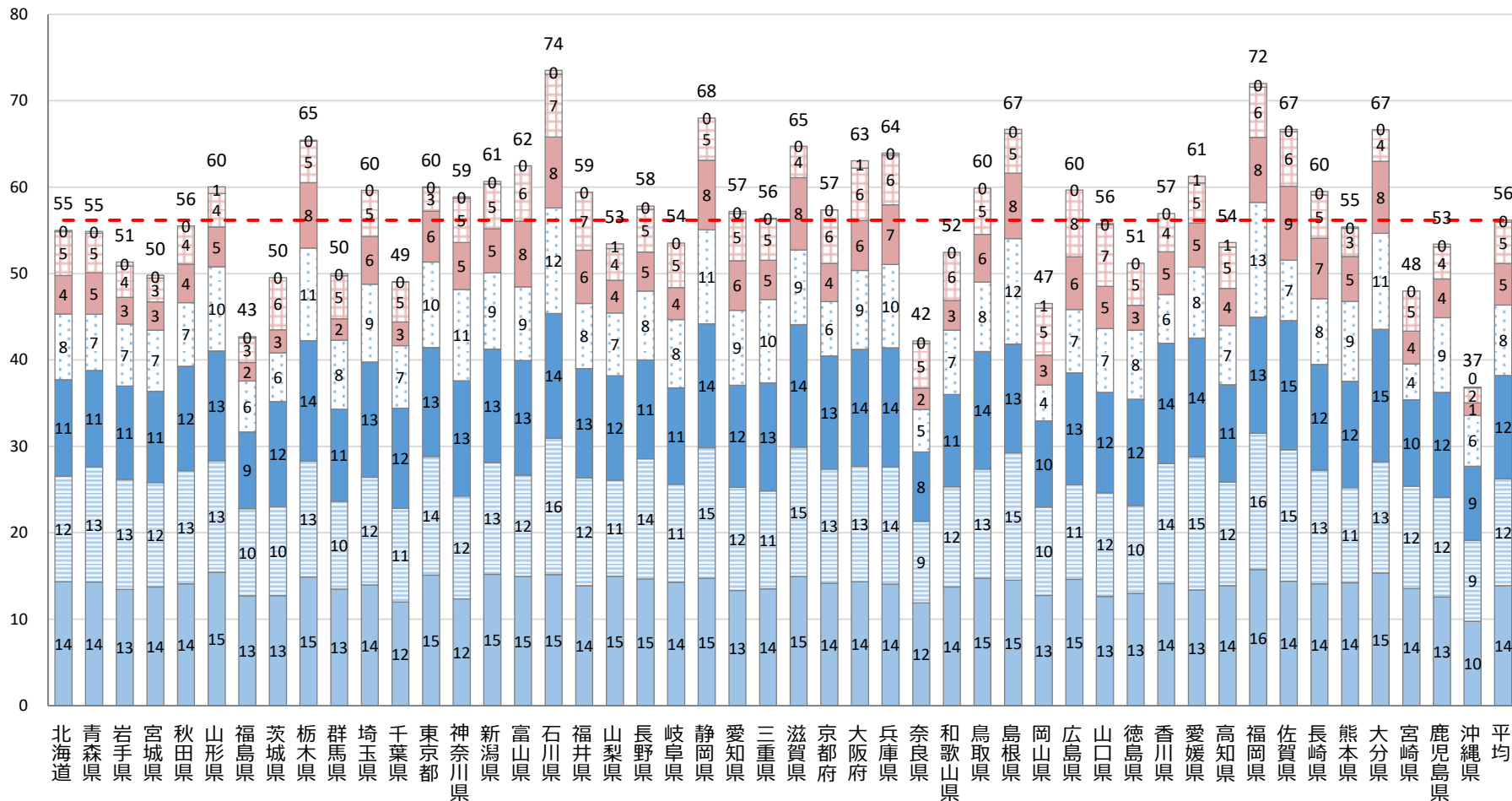
全国集計結果 都道府県別市町村得点（満点400点、平均点216.7点、得点率54.2%）





# 2024年度（市町村分）推進：目標 I 「持続可能な地域のあるべき姿をかたちにする」 得点

全国集計結果 都道府県別市町村得点（満点100点、平均点56.2点、得点率56.2%）

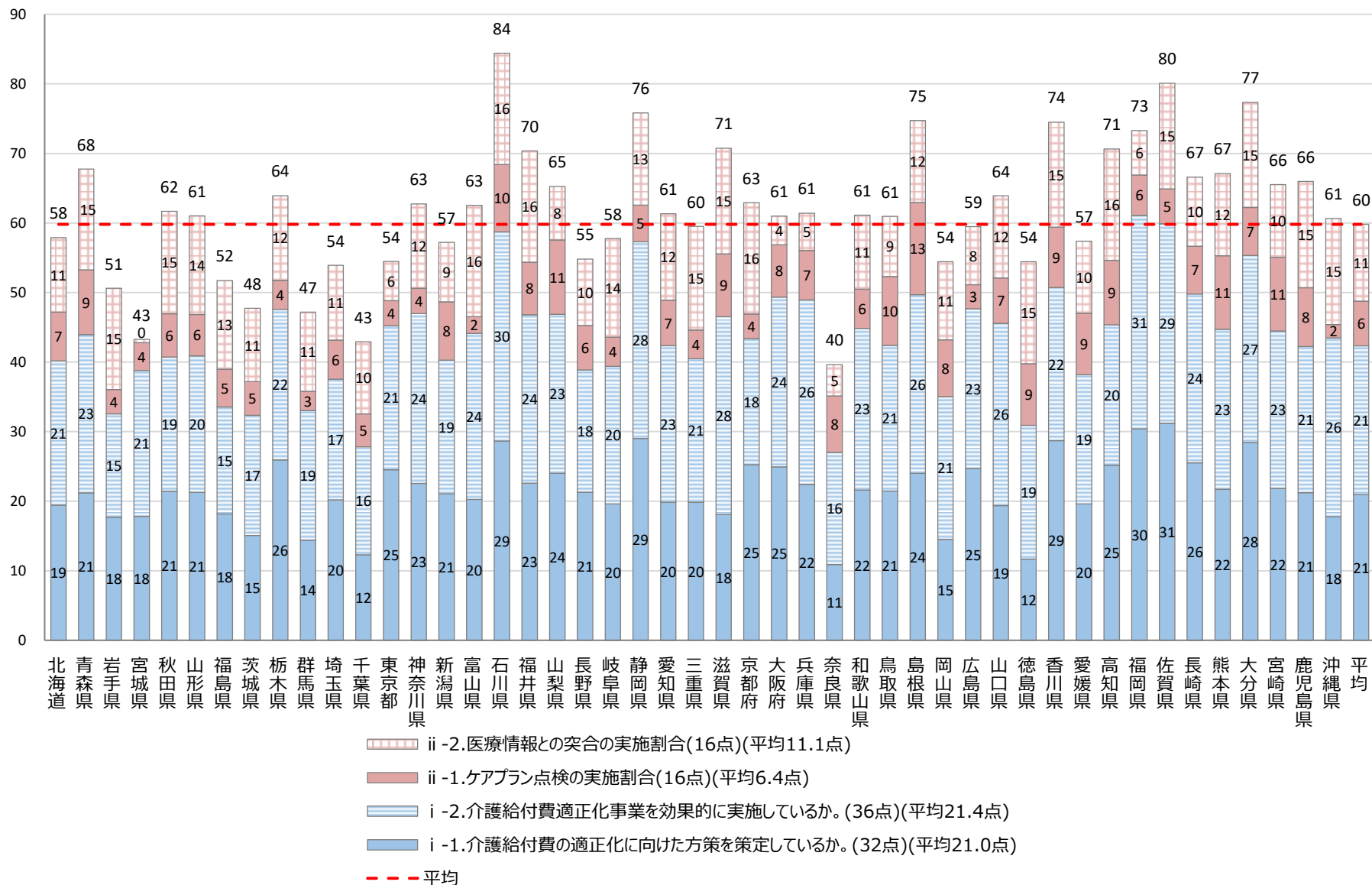


- ii-3.PFS（成果連動型民間委託契約方式）による委託事業数(12点)(平均0.2点)
- ii-2.後期高齢者数と給付費の伸び率の比較(12点)(平均4.8点)
- ii-1.今年度の評価得点(12点)(平均4.8点)
- i-4.保険者機能強化推進交付金等に係る評価結果を関係者間で共有し、自立支援、重度化防止等に関する施策の遂行に活用しているか。(16点)(平均8.1点)
- i-3.自立支援、重度化防止等に関する施策について、実施状況を把握し、必要な改善を行っているか。(16点)(平均12.0点)
- i-2.介護保険事業計画の進捗状況（計画値と実績値の乖離状況）を分析しているか。(16点)(平均12.4点)
- i-1.地域の介護保険事業の特徴を把握しているか。(16点)(平均13.9点)
- - - 平均



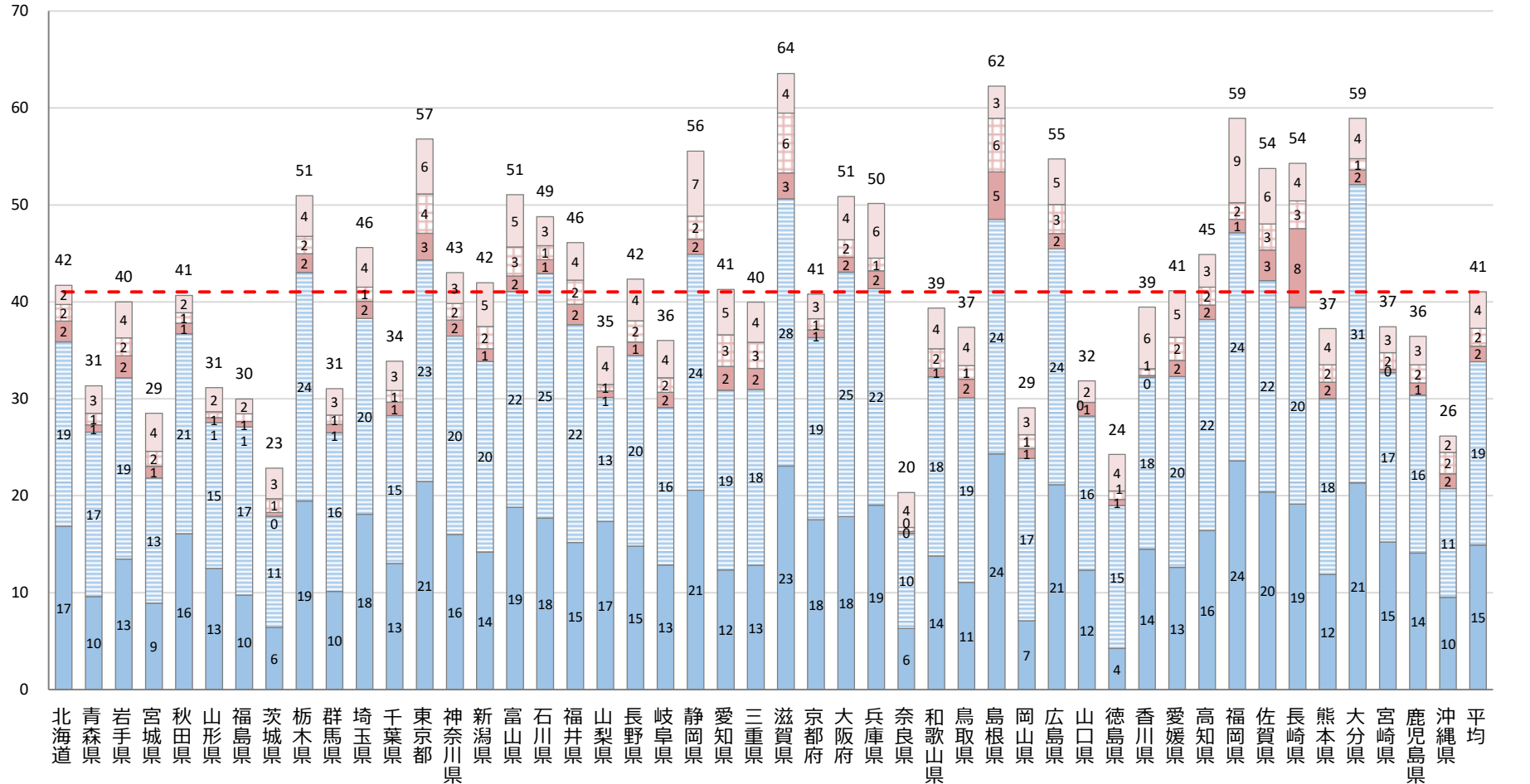
# 2024年度（市町村分）推進：目標Ⅱ「公正・公平な給付を行う体制を構築する」得点

全国集計結果 都道府県別市町村得点（満点100点、平均点59.8点、得点率59.8%）



# 2024年度（市町村分）推進：目標Ⅲ「介護人材の確保その他のサービス提供基盤の整備を推進する」得点

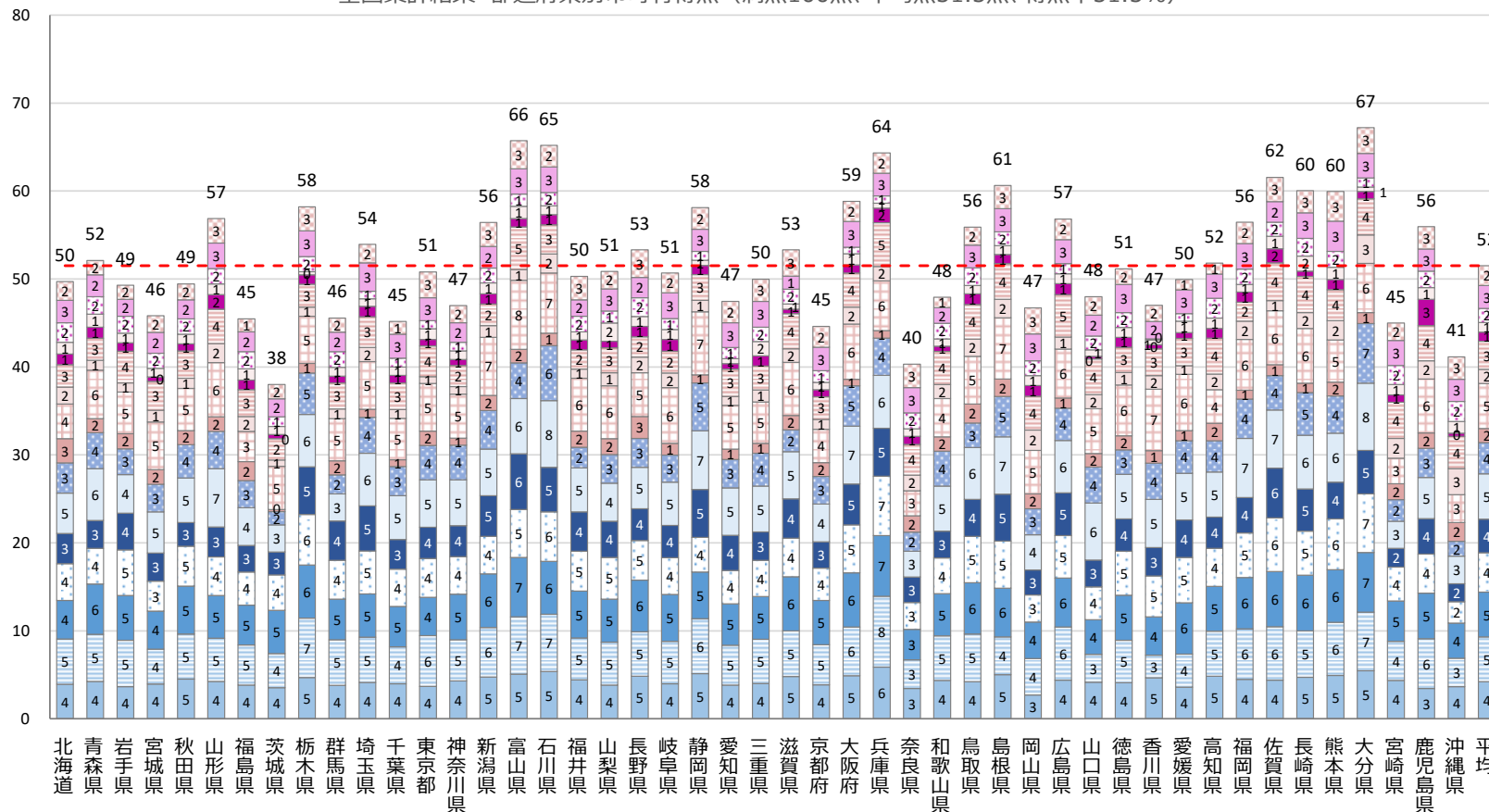
全国集計結果 都道府県別市町村得点（満点100点、平均点41.0点、得点率41.0%）



- ii-3.介護支援専門員を対象としたケアマネジメントの質の向上に関する研修（介護支援専門員法定研修を除く。）の総実施日数(12点)(平均3.8点)
- ii-2.高齢者人口当たりの介護人材（介護支援専門員を除く。）の定着、資質向上を目的とした研修の修了者数(12点)(平均1.8点)
- ii-1.高齢者人口当たりの地域住民に対する介護の仕事の魅力を伝えるための研修の修了者数(12点)(平均1.6点)
- i-2.地域におけるサービス提供体制の確保や、自立支援・重度化防止、介護人材確保に関する施策等の推進に当たって、庁内・庁外における関係者との連携体制が確保されているか。(34点)(平均18.9点)
- i-1.地域における介護人材の確保・定着のため、都道府県等と連携しつつ、必要な取組を実施しているか。(30点)(平均14.9点)
- 平均

# 2024年度（市町村分）支援：目標 I 「介護予防/日常生活支援を推進する」 得点

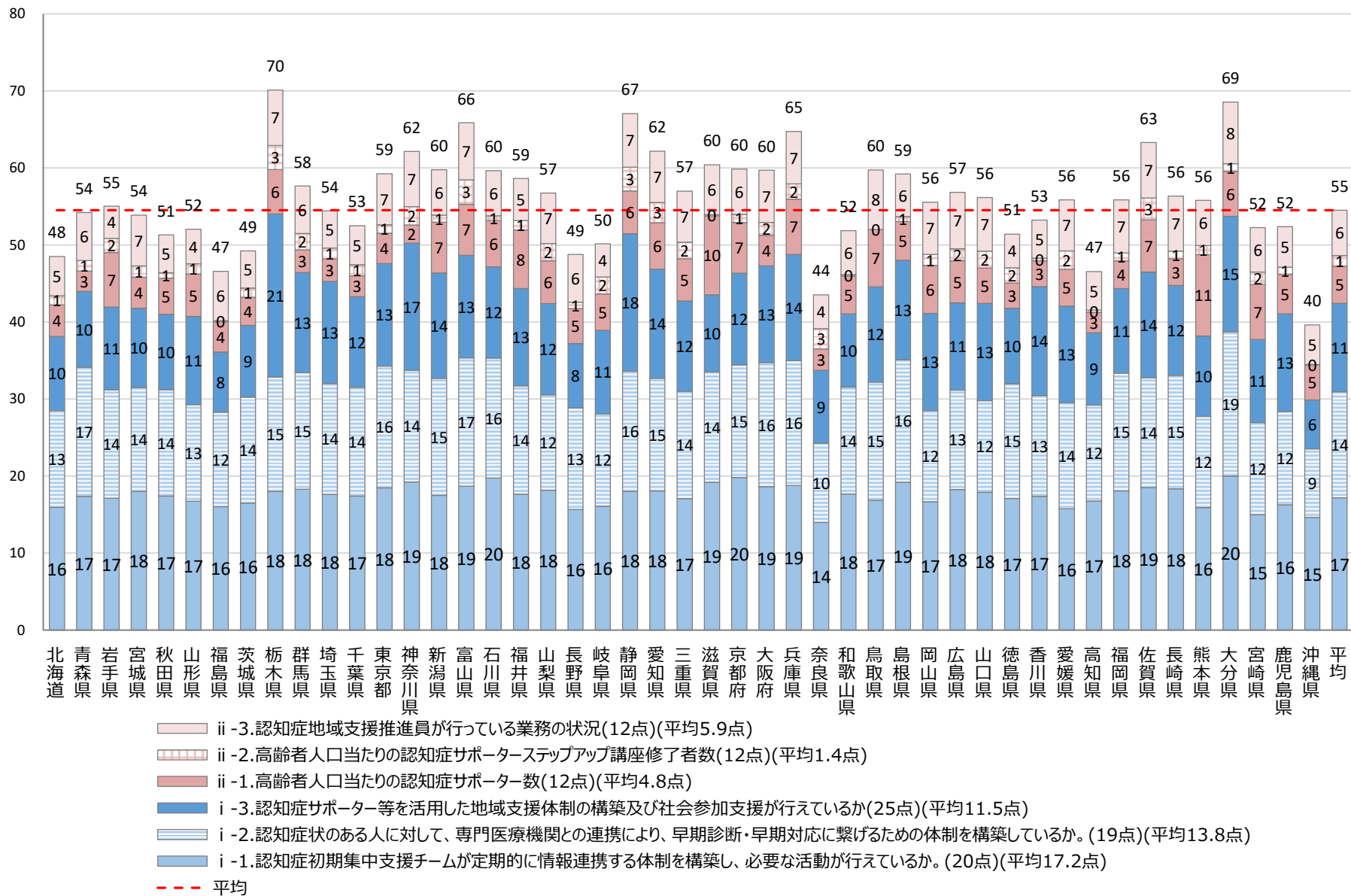
全国集計結果 都道府県別市町村得点（満点100点、平均点51.5点、得点率51.5%）



- ii-9.総合事業における多様なサービスの実施状況(4点)(平均2.3点)
  - ii-8.生活支援コーディネーターの地域ケア会議への参加割合(4点)(平均2.6点)
  - ii-7.高齢者人口当たりの生活支援コーディネーター数(4点)(平均1.6点)
  - ii-6.通いの場等において心身・認知機能を維持・改善した者の割合(4点)(平均1.1点)
  - ii-5.高齢者のポイント事業への参加率(4点)(平均1.0点)
  - ii-4.通いの場への65歳以上高齢者の参加率(8点)(平均3.2点)
  - ii-3.地域ケア会議における個別事例の検討割合（個別事例の検討件数/受給者数）(4点)(平均1.6点)
  - ii-2.地域包括支援センター事業評価の達成状況(12点)(平均5.1点)
  - ii-1.高齢者人口当たりの地域包括支援センターに配置される3職種の人数(4点)(平均1.6点)
  - i-7.多様なサービスの活用の推進に向け、実施状況の調査・分析・評価を行っているか。(7点)(平均3.6点)
  - i-6.生活支援コーディネーターの活動等により、地域のニーズを踏まえた介護予防・生活支援の体制が確保されているか。(9点)(平均5.1点)
  - i-5.地域におけるリハビリテーションの推進に向けた具体的な取組を行っているか。(7点)(平均3.8点)
  - i-4.通いの場の参加者の健康状態等の把握・分析により、介護予防・生活支援サービス・一般介護予防事業の内容等の検討を行っているか。(7点)(平均4.5点)
  - i-3.介護予防等と保健事業を一体的に実施しているか。(7点)(平均5.1点)
  - i-2.通いの場やボランティア活動その他の介護予防に資する取組の推進を図るため、アウトリーチ等の取組を実施しているか。(9点)(平均5.1点)
  - i-1.介護予防・生活支援サービス・一般介護予防事業の実施に当たって、データを活用して課題の把握を行っているか。(6点)(平均4.2点)
- 平均

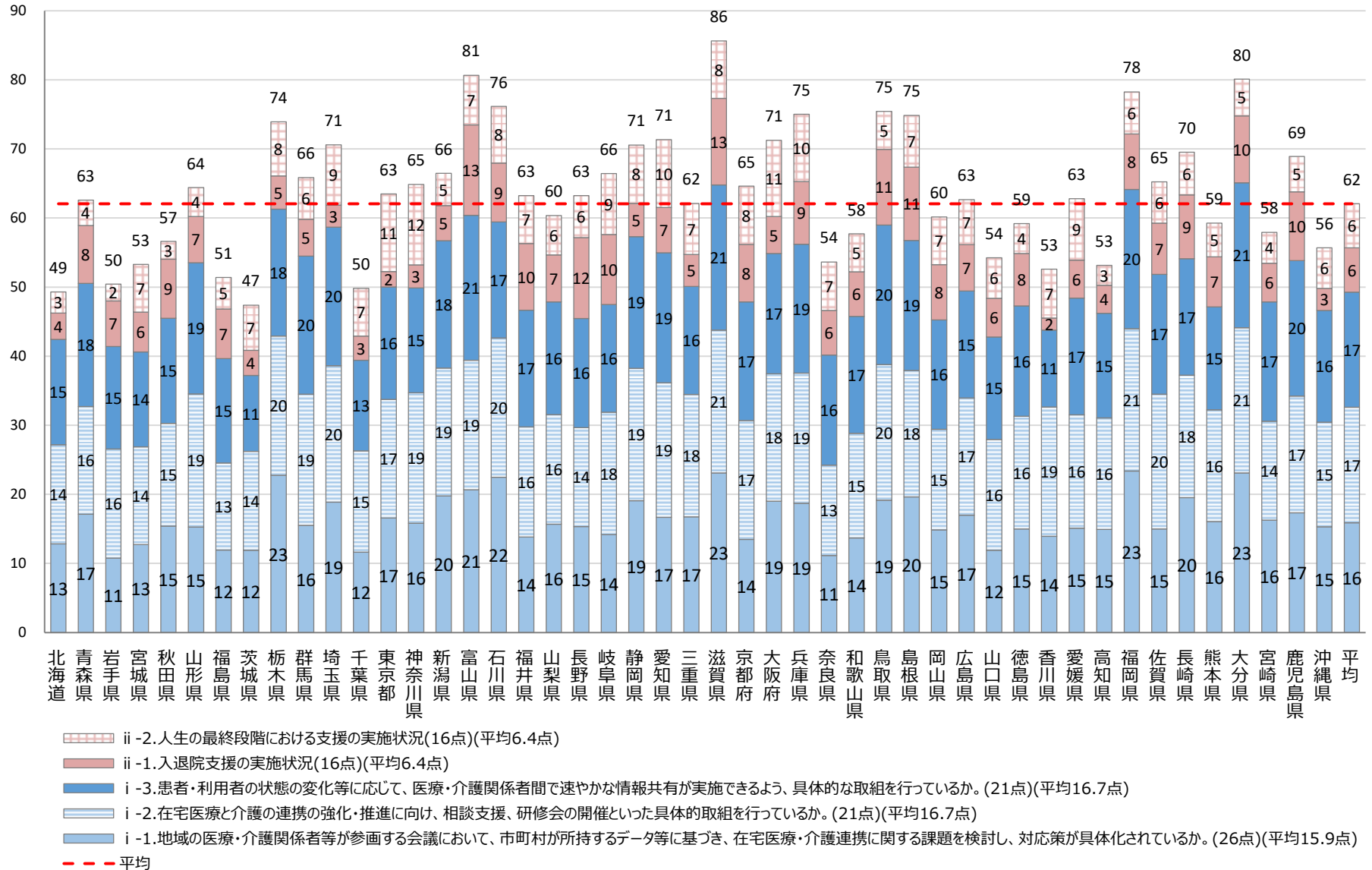
# 2024年度（市町村分）支援：目標Ⅱ「認知症総合支援を推進する」得点

全国集計結果 都道府県別市町村得点（満点100点、平均点54.5点、得点率54.5%）



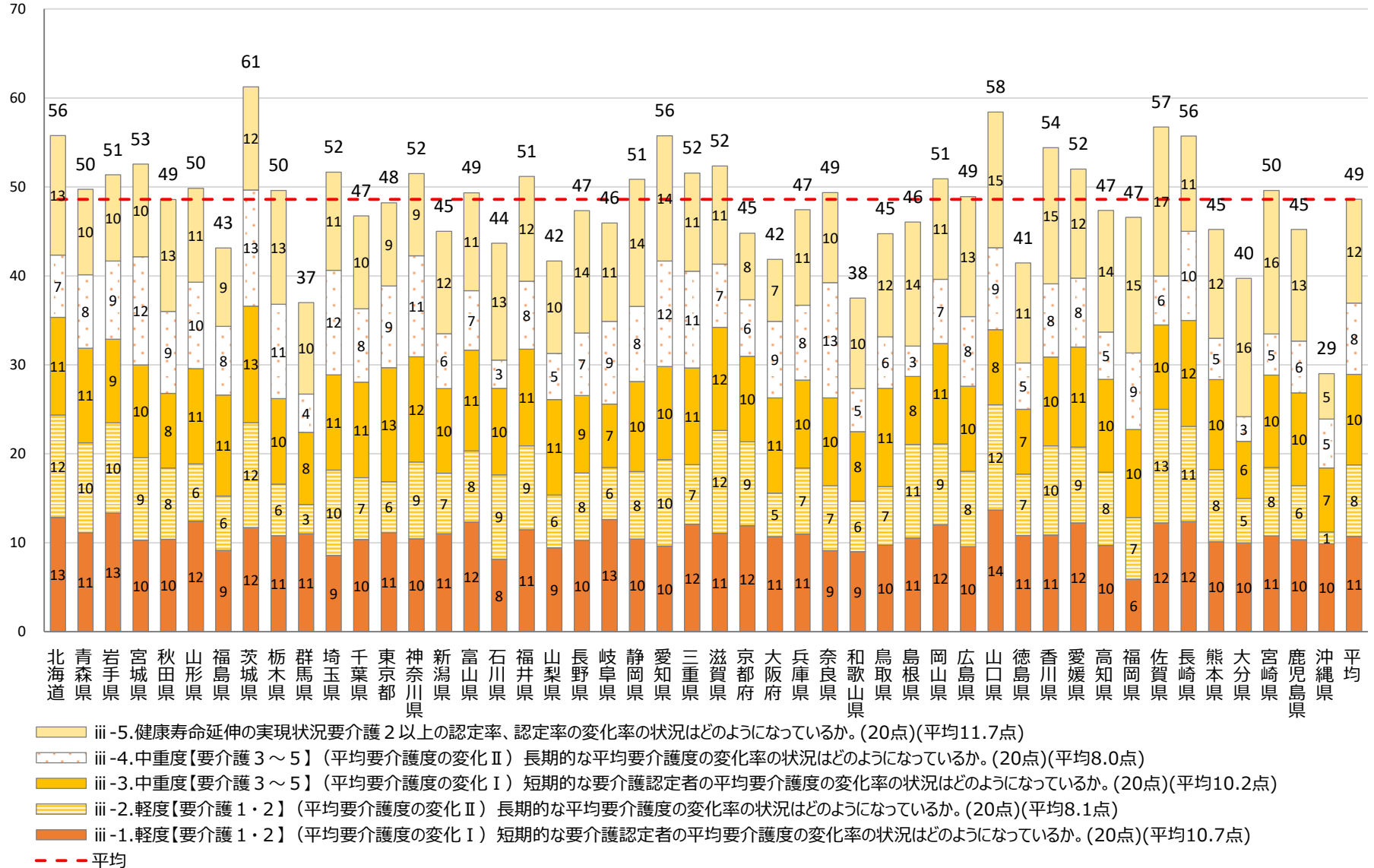
# 2024年度（市町村分）支援：目標Ⅲ「在宅医療・在宅介護連携の体制を構築する」得点

全国集計結果 都道府県別市町村得点（満点100点、平均点62.1点、得点率62.1%）



# 2024年度（市町村分）推進・支援共通：目標Ⅳ「高齢者がその状況に応じて可能な限り自立した日常生活を営む」得点

全国集計結果 都道府県別市町村得点（満点100点、平均点48.6点、得点率48.6%）





# 2024年度（市町村分）第1号被保険者規模別総合得点上位30市町村①

（総合）

順位	都道府県	市区町村	第1号被保険者数	得点	得点率
1	石川県	小松市	30,475	663	82.9%
2	青森県	蓬田村	1,087	656	82.0%
3	福岡県	直方市	18,313	628	78.5%
4	山形県	山形市	72,991	627	78.4%
5	愛知県	大府市	20,072	623	77.9%
6	北海道	上砂川町	1,315	621	77.6%
6	東京都	町田市	116,668	621	77.6%
6	長野県	駒ヶ根市	9,998	621	77.6%
6	兵庫県	高砂市	26,155	621	77.6%
10	静岡県	袋井市	22,129	620	77.5%
10	三重県	桑名市	37,887	620	77.5%
12	東京都	八王子市	154,116	618	77.3%
12	愛知県	東浦町	12,845	618	77.3%
14	長崎県	島原市	15,482	614	76.8%
15	愛知県	碧南市	17,406	610	76.3%
16	福島県	相馬市	10,889	607	75.9%
17	埼玉県	ふじみ野市	28,777	604	75.5%
18	北海道	大空町	2,489	603	75.4%
18	栃木県	さくら市	11,837	603	75.4%
18	愛知県	知多市	23,664	603	75.4%
18	福岡県	糸島市	31,024	603	75.4%
18	長崎県	雲仙市	15,097	603	75.4%
23	北海道	滝川市	13,576	602	75.3%
23	神奈川県	秦野市	49,373	602	75.3%
23	滋賀県	豊郷町	1,981	602	75.3%
26	北海道	利尻町	779	601	75.1%
26	北海道	浦河町	3,958	601	75.1%
26	愛媛県	東温市	10,547	601	75.1%
29	東京都	練馬区	163,278	600	75.0%
30	島根県	出雲市	52,173	599	74.9%

（10万人以上）

順位	都道府県	市区町村	第1号被保険者数	得点	得点率
1	東京都	町田市	116,668	621	77.6%
2	東京都	八王子市	154,116	618	77.3%
3	東京都	練馬区	163,278	600	75.0%
4	大阪府	大阪市	676,867	584	73.0%
5	神奈川県	相模原市	188,207	581	72.6%
6	栃木県	宇都宮市	134,557	577	72.1%
7	宮城県	仙台市	264,123	572	71.5%
7	静岡県	静岡市	210,162	572	71.5%
9	京都府	京都市	393,443	560	70.0%
10	北海道	旭川市	112,248	556	69.5%
10	静岡県	浜松市	224,426	556	69.5%
10	岡山県	倉敷市	132,734	556	69.5%
13	東京都	世田谷区	187,928	554	69.3%
14	岡山県	岡山市	188,131	552	69.0%
15	埼玉県	川口市	138,545	549	68.6%
15	千葉県	市川市	106,318	549	68.6%
17	北海道	札幌市	551,217	547	68.4%
17	広島県	広島市	308,428	547	68.4%
19	埼玉県	さいたま市	309,205	539	67.4%
19	神奈川県	横浜市	934,278	539	67.4%
19	兵庫県	神戸市	433,448	539	67.4%
22	福岡県	北九州市	290,480	532	66.5%
23	大阪府	枚方市	113,807	530	66.3%
24	大阪府	東大阪市	134,622	519	64.9%
25	神奈川県	川崎市	307,414	518	64.8%
26	群馬県	高崎市	104,231	517	64.6%
26	愛知県	豊田市	101,100	517	64.6%
28	大阪府	豊中市	104,746	515	64.4%
29	福岡県	福岡市	352,400	514	64.3%
30	愛知県	一宮市	103,326	511	63.9%



# 2024年度（市町村分）第1号被保険者規模別総合得点上位30市町村②

## （5万人以上10万人未満）

順位	都道府県	市区町村	第1号被保険者数	得点	得点率
1	山形県	山形市	72,991	627	78.4%
2	島根県	出雲市	52,173	599	74.9%
3	三重県	四日市市	80,771	596	74.5%
4	新潟県	上越市	61,668	585	73.1%
5	山口県	山口市	56,603	564	70.5%
6	兵庫県	加古川市	73,737	553	69.1%
7	佐賀県	佐賀市	66,396	552	69.0%
8	北海道	釧路市	56,184	547	68.4%
9	長野県	松本市	66,992	546	68.3%
10	東京都	豊島区	57,477	545	68.1%
11	三重県	津市	81,399	544	68.0%
12	京都府	宇治市	54,380	538	67.3%
13	福島県	郡山市	87,417	536	67.0%
13	静岡県	沼津市	60,685	536	67.0%
15	島根県	松江市	59,453	534	66.8%
16	愛知県	岡崎市	93,209	529	66.1%
17	青森県	青森市	87,667	522	65.3%
18	広島県	呉市	75,282	521	65.1%
19	神奈川県	大和市	58,220	516	64.5%
20	群馬県	前橋市	98,879	514	64.3%
21	兵庫県	宝塚市	65,521	513	64.1%
22	東京都	目黒区	55,806	512	64.0%
22	徳島県	徳島市	74,219	512	64.0%
24	北海道	苫小牧市	50,677	510	63.8%
24	富山県	高岡市	55,615	510	63.8%
24	愛媛県	今治市	54,018	510	63.8%
27	埼玉県	川越市	95,374	509	63.6%
28	神奈川県	平塚市	73,333	508	63.5%
28	静岡県	富士市	71,127	508	63.5%
30	東京都	府中市	58,516	505	63.1%

## （1万人以上5万人未満）

順位	都道府県	市区町村	第1号被保険者数	得点	得点率
1	石川県	小松市	30,475	663	82.9%
2	福岡県	直方市	18,313	628	78.5%
3	愛知県	大府市	20,072	623	77.9%
4	兵庫県	高砂市	26,155	621	77.6%
5	静岡県	袋井市	22,129	620	77.5%
5	三重県	桑名市	37,887	620	77.5%
7	愛知県	東浦町	12,845	618	77.3%
8	長崎県	島原市	15,482	614	76.8%
9	愛知県	碧南市	17,406	610	76.3%
10	福島県	相馬市	10,889	607	75.9%
11	埼玉県	ふじみ野市	28,777	604	75.5%
12	栃木県	さくら市	11,837	603	75.4%
12	愛知県	知多市	23,664	603	75.4%
12	福岡県	糸島市	31,024	603	75.4%
12	長崎県	雲仙市	15,097	603	75.4%
16	北海道	滝川市	13,576	602	75.3%
16	神奈川県	秦野市	49,373	602	75.3%
18	愛媛県	東温市	10,547	601	75.1%
19	秋田県	仙北市	10,556	597	74.6%
19	福岡県	春日市	26,154	597	74.6%
21	長崎県	南島原市	17,443	594	74.3%
22	高知県	南国市	14,598	593	74.1%
23	静岡県	焼津市	41,184	591	73.9%
23	愛知県	東海市	25,945	591	73.9%
25	滋賀県	米原市	11,302	589	73.6%
25	福岡県	宗像市	29,550	589	73.6%
27	埼玉県	富士見市	27,280	587	73.4%
28	新潟県	燕市	24,496	586	73.3%
28	大阪府	柏原市	20,235	586	73.3%
30	埼玉県	三芳町	10,786	584	73.0%

# 2024年度（市町村分）第1号被保険者規模別総合得点上位30市町村③

（3千人以上1万人未満）

順位	都道府県	市区町村	第1号被保険者数	得点	得点率
1	長野県	駒ヶ根市	9,998	621	77.6%
2	北海道	浦河町	3,958	601	75.1%
3	佐賀県	多久市	6,705	591	73.9%
4	青森県	平内町	4,253	588	73.5%
5	島根県	奥出雲町	5,255	586	73.3%
6	長崎県	時津町	7,913	582	72.8%
7	北海道	中標津町	6,272	578	72.3%
7	島根県	江津市	8,837	578	72.3%
9	北海道	白老町	7,274	575	71.9%
10	鹿児島県	徳之島町	3,431	574	71.8%
11	長崎県	波佐見町	4,736	572	71.5%
12	秋田県	美郷町	7,332	571	71.4%
12	福井県	美浜町	3,412	571	71.4%
12	滋賀県	日野町	6,542	571	71.4%
15	佐賀県	吉野ヶ里町	4,166	570	71.3%
16	栃木県	那須烏山市	9,371	567	70.9%
17	静岡県	南伊豆町	3,628	565	70.6%
18	宮城県	大河原町	6,713	564	70.5%
18	栃木県	塩谷町	4,249	564	70.5%
20	長崎県	松浦市	8,233	563	70.4%
20	熊本県	南関町	3,644	563	70.4%
22	北海道	厚岸町	3,226	562	70.3%
22	福岡県	うきは市	9,985	562	70.3%
24	埼玉県	鳩山町	6,072	560	70.0%
24	滋賀県	竜王町	3,393	560	70.0%
24	広島県	海田町	7,329	560	70.0%
27	高知県	いの町	8,697	558	69.8%
27	熊本県	阿蘇市	9,766	558	69.8%
29	山形県	白鷹町	5,103	557	69.6%
29	栃木県	野木町	8,507	557	69.6%

（3千人未満）

順位	都道府県	市区町村	第1号被保険者数	得点	得点率
1	青森県	蓬田村	1,087	656	82.0%
2	北海道	上砂川町	1,315	621	77.6%
3	北海道	大空町	2,489	603	75.4%
4	滋賀県	豊郷町	1,981	602	75.3%
5	北海道	利尻町	779	601	75.1%
6	北海道	広尾町	2,527	592	74.0%
7	北海道	本別町	2,687	591	73.9%
8	島根県	飯南町	2,078	587	73.4%
8	熊本県	湯前町	1,601	587	73.4%
10	北海道	比布町	1,498	574	71.8%
10	北海道	安平町	2,731	574	71.8%
12	北海道	弟子屈町	2,752	572	71.5%
13	青森県	風間浦村	775	571	71.4%
14	北海道	鹿部町	1,463	569	71.1%
15	北海道	京極町	985	562	70.3%
15	富山県	舟橋村	599	562	70.3%
17	静岡県	松崎町	2,960	560	70.0%
17	和歌山県	印南町	2,926	560	70.0%
19	奈良県	下市町	2,297	559	69.9%
20	北海道	豊浦町	1,347	557	69.6%
20	北海道	歌志内市	1,358	557	69.6%
22	奈良県	天川村	663	553	69.1%
23	三重県	川越町	2,919	552	69.0%
23	佐賀県	江北町	2,758	552	69.0%
25	北海道	足寄町	2,563	546	68.3%
25	北海道	奈井江町	2,056	546	68.3%
27	北海道	知内町	1,655	537	67.1%
28	長野県	小川村	1,071	536	67.0%
29	長野県	豊丘村	2,209	535	66.9%
30	北海道	浦臼町	760	531	66.4%