



令和4年度厚生労働省
「地域づくり加速化事業」ブロック別研修

1/30
(月)

「中国5県地域づくり応援研修」

倉敷市における 地域づくりの 実践から

倉敷市第1層生活支援コーディネーター
倉敷市社会福祉協議会 松岡 武司



1. 倉敷市の地域づくりの特徴





倉敷市の概要



人口：478,570人（令和4年9月末日現在）
世帯数：218,097世帯
高齢化率：27.8%（小学校区15%～50%）



「地域づくり」は住民の「らしさづくり」

・日常

・馴染み

・マイペース

あなたが
「あなたらしく」
いられる場所は
どこですか？

自分の
役割

癒し

思い出

なじみの
関係性

マイペース
な暮らし

落ち着く
自宅

いつもの
居場所

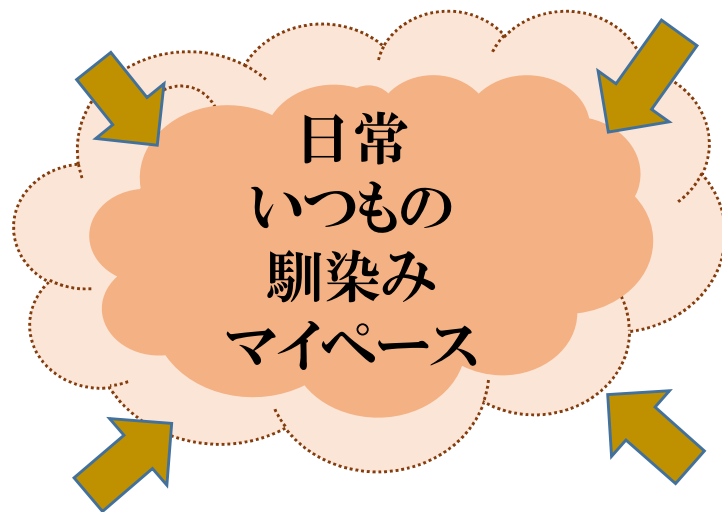
気どころ
知れた
仲間

住み慣れた地域

ふだんの暮らしの幸せ×福祉のサービス

ふくしな暮らし

だ
ら
ん
あ
わ
せ



×

矛盾を
両立へ

福祉のサービス

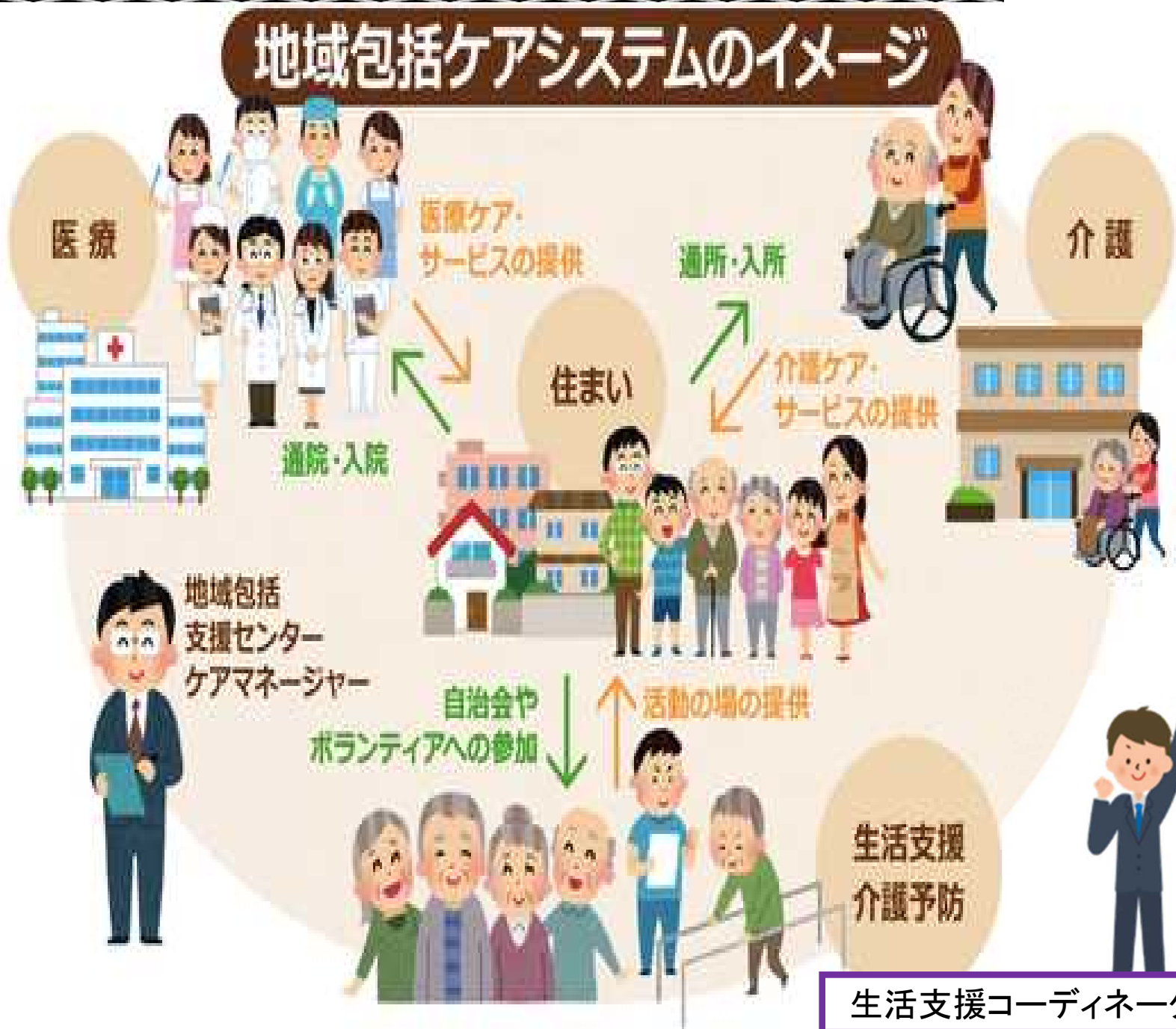


だからこそ...

- ①みんなが**元気**でいつづけなきゃいけない
- ②みんなの元気を日常(地域)の**つながり**の中で応援しなきゃいけない
- ③もし介護や支援が必要な状態になったとしても日常(地域)と**切り離されない支え合い**をつくらないといけない

地域のなかで連携を「ふだん化」するシステムづくり

地域包括ケアシステムのイメージ



地域包括ケアシステム

暮らしの場

みんなで一緒に暮らすこと

支え合う

しくみ

地域づくり
つながりづくり
きっかけづくり
役割づくり

元気な地域をつなぐ専門職
生活支援コーディネーター

私たちは
「お節介」と「安請け合い」で
元気な地域づくりを
ぼっけえ応援する職員です！

情報を広く
詳しく発信！

「したい」
「できる」を
活躍へ

居場所づくり
作戦会議の場
を応援！



1. 倉敷市での地域づくりの特徴



倉敷市の圏域の設定

57学区で実施

第2層
協議体

小地域ケア会議
(生活圏域)

互助や「ご近助」の
活動促進

地域の声や実情
(近所づきあい)

63小学区

第1.5層
協議体

地域ケア会議
(4地区圏域)



旧行政区

高齢者活躍推進地域
づくりネットワーク
会議 (市域)

第1層
協議体



1層SC



2層SC

地域づくりに必要なつなぐ機能



SCが取り組む3つの宿題

①通いの場調査・情報発信事業

- 『通いの場』の実態調査
- 『通いの場』運営者アンケート調査
- 『通いの場』ガイドブックの作成



- 「情報」をつなぐ
- 「人」と「居場所」をつなぐ



②地域支え合い活動普及啓発事業

- 住民フォーラムの開催（年2回）
- 通いの場交流会の開催（全6地区）



- 支え合いの「意識」をつなぐ
- 「人」と「人」をつなぐ

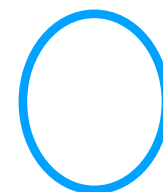


③生活・介護支援サポーター養成事業

- 全9回のサポーター養成講座の実施
- フォローアップ講座の開催



- 「担い手」と「活躍の場」をつなぐ



SCが取り組む3つの宿題

①通いの場調査・情報発信事業

- ・『通いの場』の実態調査
- ・『通いの場』運営者アンケート調査
- ・『通いの場』ガイドブックの作成



- ・地域に飛び込む、きっかけとしてのガイドブックづくり
- ・ガイドブックの取材や作成を通してSCの情報の集約・整理が加速



②地域支え合い活動普及啓発事業

- ・住民フォーラムの開催（年2回）
- ・通いの場交流会の開催（全6地区）



- ・SCや協議体の存在や役割を地域に発信する機会



③生活・介護支援サポーター養成事業

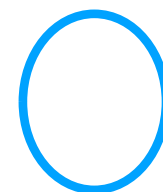
- ・全9回のサポーター養成講座の実施
- ・フォローアップ講座の開催



- ・養成講座を通して、支え合いのまちづくりを推進する担い手との関係を形成

地域づくりのための宿題であり、コーディネーター育成の宿題

「つなぐ・つなげる」前段階の「つながる」オーダー



倉敷のつながり・支え合い事例集



あなたの居場所 見つけませんか？

暮らしき
「通いの場」
ガイドブック

一人が集まる、笑顔が見えるー

支え合い活動事例集

暮らし輝の
支え合い

元気の地域づくりのヒントを満載
支え合いのゆるぎ暮らし

暮らしき通いの場ガイドブック

暮らしき
「通いの場」
暮らしき
暮らしき

毎日がかようび
～通う日～

あなたの暮らしの
すくそばに

地域共生ガイドブック

参画
えん
は

地域みんなで作ると参画
地域で共に生きる活動事例を紹介
参画に役立つ「参画事例」の事例集

☆ 倉敷市の「通いの場」情報満載
☆ 「通いの場」を自分たちでつくる
☆ 「通いの場」を自分たちでつくる

支え合いにあふれる
事例集7部作は
こちらから

被災地発 支え合い活動事例集
支えあう輪創 つながり合う笑顔

豪雨ニモマケズ

豪雨ニモマケズ
マケズ

この日から
支えあおう

笑うまちには福来る

地域支え合い活動事例集 第5版

日本地域の
事例を紹介
支えあいのヒント
がここにある

支え合いとつながる地域のヒースが描きだす
笑顔のまちの姿が見えてくる

見える化
魅せる化
実る化

2. ワクワクが湧くネットワーク



★自治体とつながる

0層SCの存在

- ・市をあげての「地域づくり」キャンペーンの旗振り役
- ・1層・2層SCが地域とつながるための基盤を整備
- ・やらされ感(×)ではない肯定感(◎)を与えて続けてくれる存在

1層SC・2層SC
倉敷市社会福祉協議会



なんかうれしい！

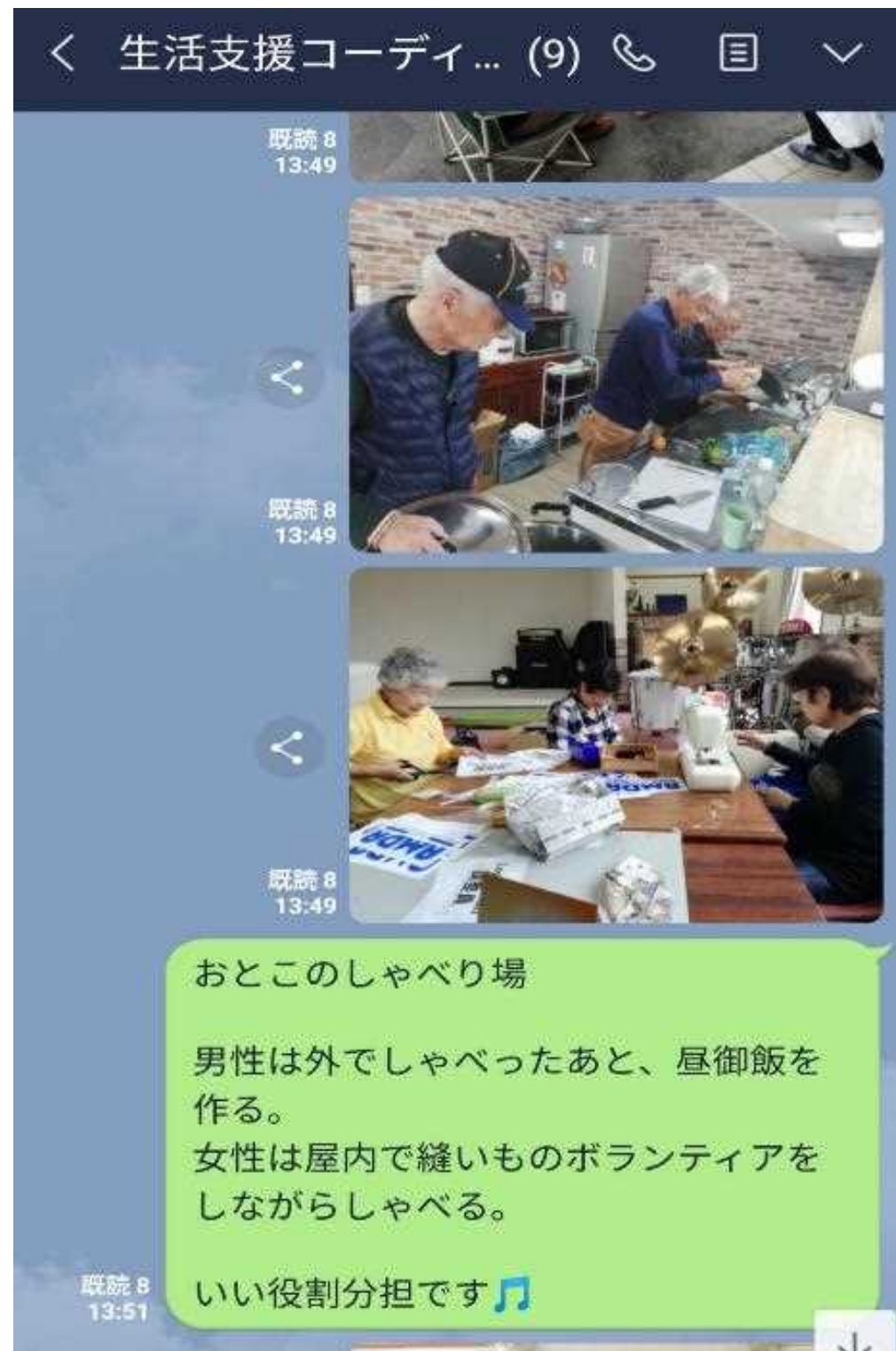
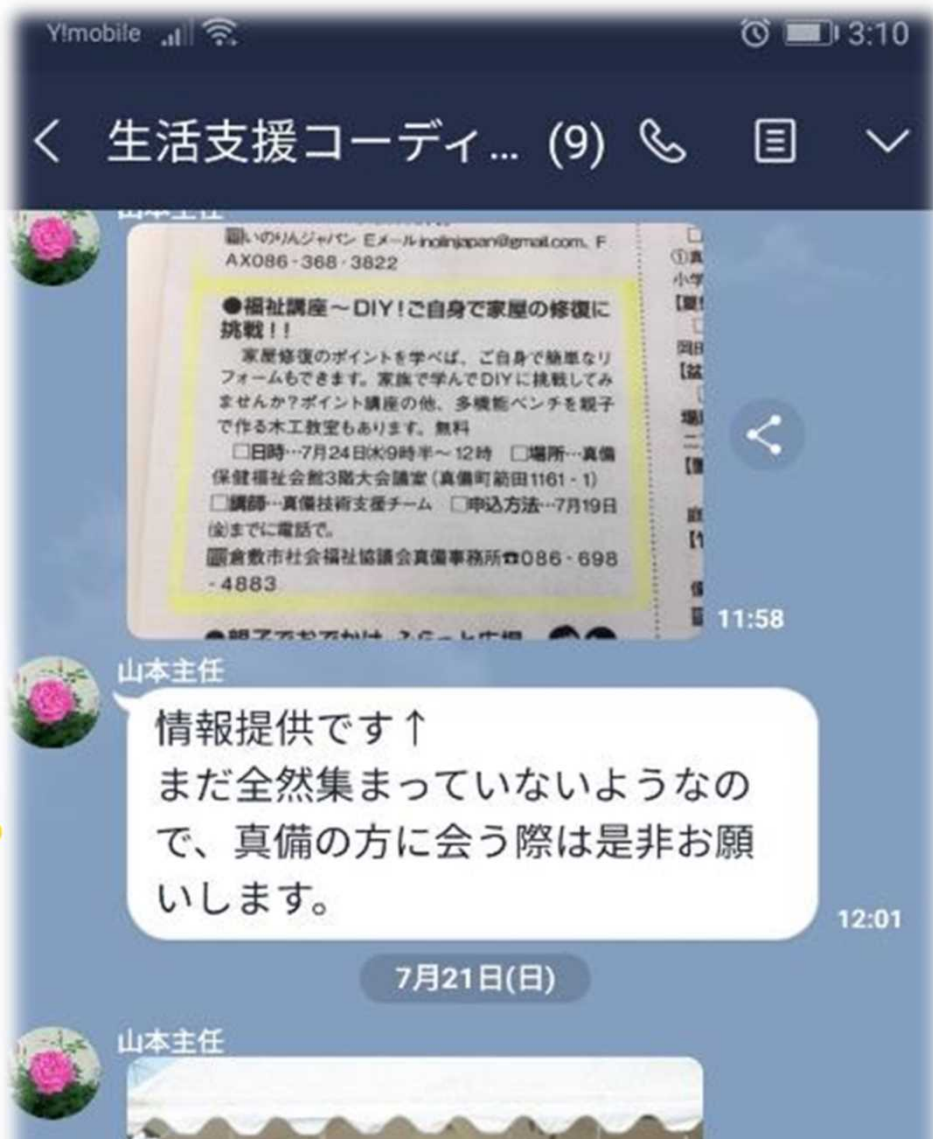
0層SC
倉敷市地域包括ケア推進室



頼んだで！

行政（0層SC）との連携

毎日が実績報告



地域で輝くSCっぽい人・機関との連携

① 宝物探し(出会い)

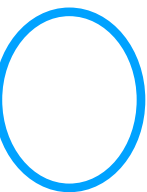
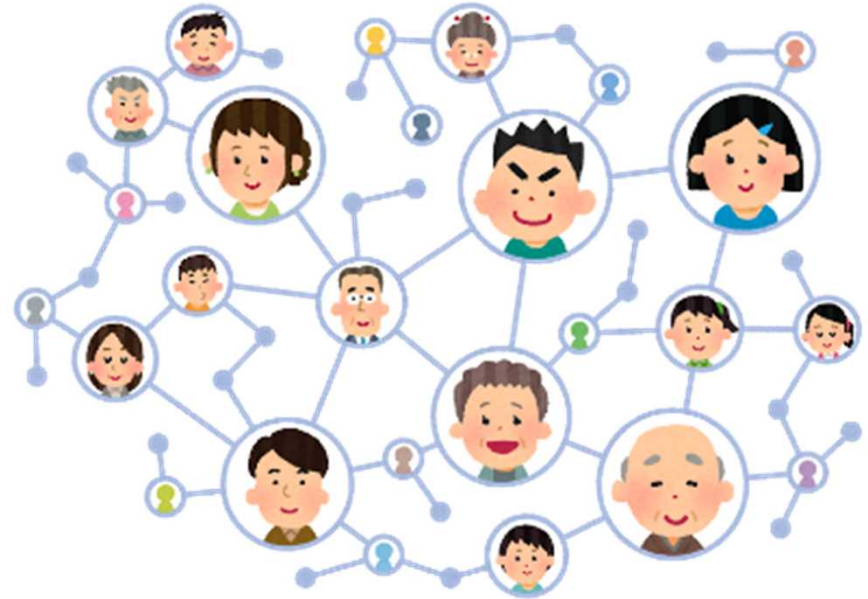
- どれだけ地域に出るか
- 人とつながるか
- 地域づくりを楽しめるか

② 宝物磨き(協働)

- どれだけ引き出しを持っているか(情報・ネットワーク・安請け合い)
- 宝物自慢と宝物をほめてもらえる機会づくり

③ 宝物づくり(創出)

- 生活支援コーディネーターっぽい人とのつながりづくり
- 宝物のレシピづくりをできるだけ楽しく、「わいわいがやがや」と



支え合いはみんなちがってみんないい

支え合いのピースから
まちの未来図が見えてくる



- ・ 目指す地域づくりの絵は行政が全部書きちゃうと心を打たない
- ・ 地域にちりばめられた宝物ピースを発見・磨き上げ・組み合わせから元気なまちが見えてくる

生活支援体制整備事業の 体制は拠り所の体制整備

地域づくり

支え合い活動はやらないより
やった方が絶対良い！

拠り所

拠り所

市役所

社協

包括



【生活支援コーディネーター】
地域づくりを安心して取り組む
ための下支えとしての体制整備

【市町村・組織】
SCが地域づくりを
やりがいを持って楽しめる
体制整備

むしろ
ここからじゃ
ないのかなあ？

社会
参加

支え
合い

介護
予防

【地域】
地域でつながり・困りご
とを支え合う体制整備