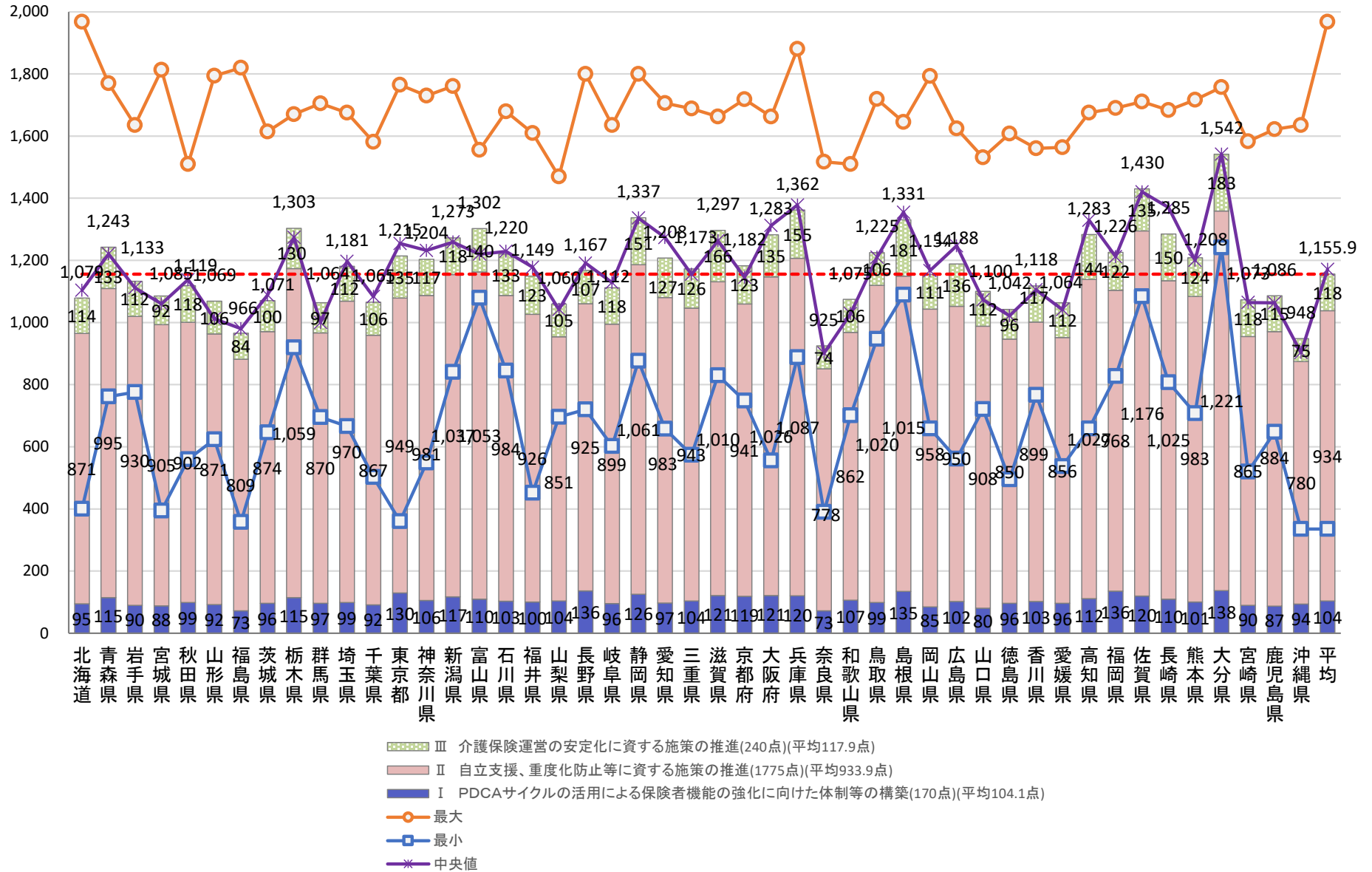


2023年度（市町村分）保険者機能強化推進交付金等に係る 得点状況の変化 〈推進＋支援〉

	I PDCA サイクルの 活用による 保険者機能 の強化に向 けた体制等 の構築	II 自立支援、重度化防止等に資する施策の推進							III 介護保険運営の安定 化に資する施策の推進		合計	
		(1) 介 護支援専門 員・介護 サービス事 業所等	(2) 地域 包括支援セ ンター・地 域ケア会議	(3) 在宅 医療・介護 連携	(4) 認知 症総合支援	(5) 介護 予防/日常 生活支援	(6) 生活 支援体制の 整備	(7) 要介 護状態の維 持・改善の 状況等	(1) 介護 給付の適正 化等	(2) 介護 人材の確保		
令和5年度	満点	170	100	165	120	140	560	90	600	120	120	2,185
	平均点	104	58	95	89	91	276	58	265	65	53	1,156
	中央値	105	60	95	95	95	275	60	270	65	43	1,162
	平均得点率	61.2%	58.4%	57.8%	73.8%	65.2%	49.4%	64.9%	44.2%	53.9%	44.4%	52.9%
令和4年度	満点	150	100	165	120	140	560	90	360	260	160	2,105
	平均点	85	51	89	81	83	230	52	174	156	59	1,060
	平均得点率	56.7%	51.0%	53.9%	67.5%	59.3%	41.1%	57.8%	48.3%	60.0%	36.9%	50.4%

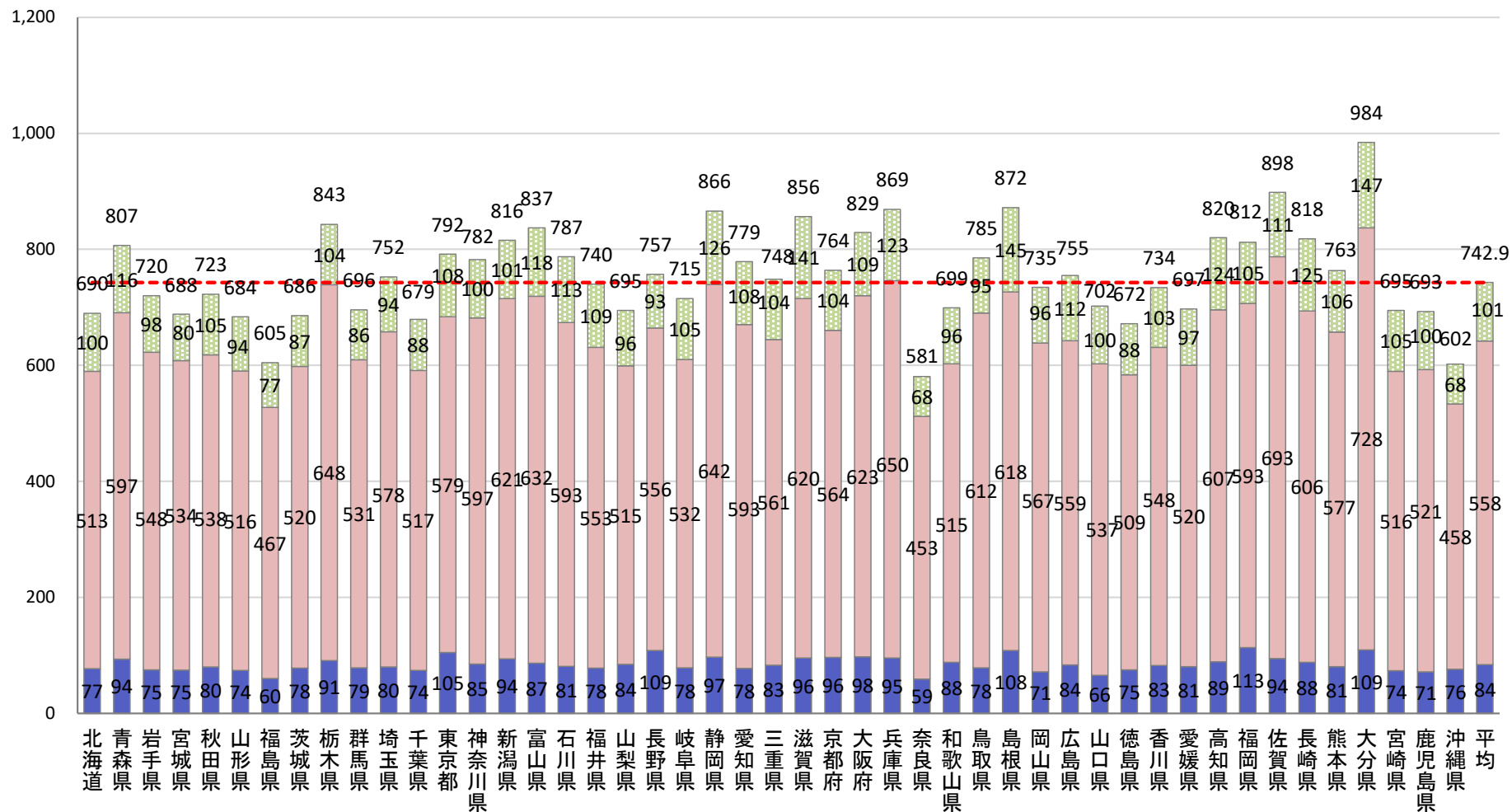
2023年度（市町村分）保険者機能強化推進交付金等に係る総合得点＜推進＋支援＞

全国集計結果 都道府県別市町村得点(満点2,185点、平均点1,155.9点、得点率52.9%)



2023年度（市町村分）保険者機能強化推進交付金に係る総合得点

全国集計結果 都道府県別市町村得点(満点1,355点、平均点742.9点、得点率54.8%)



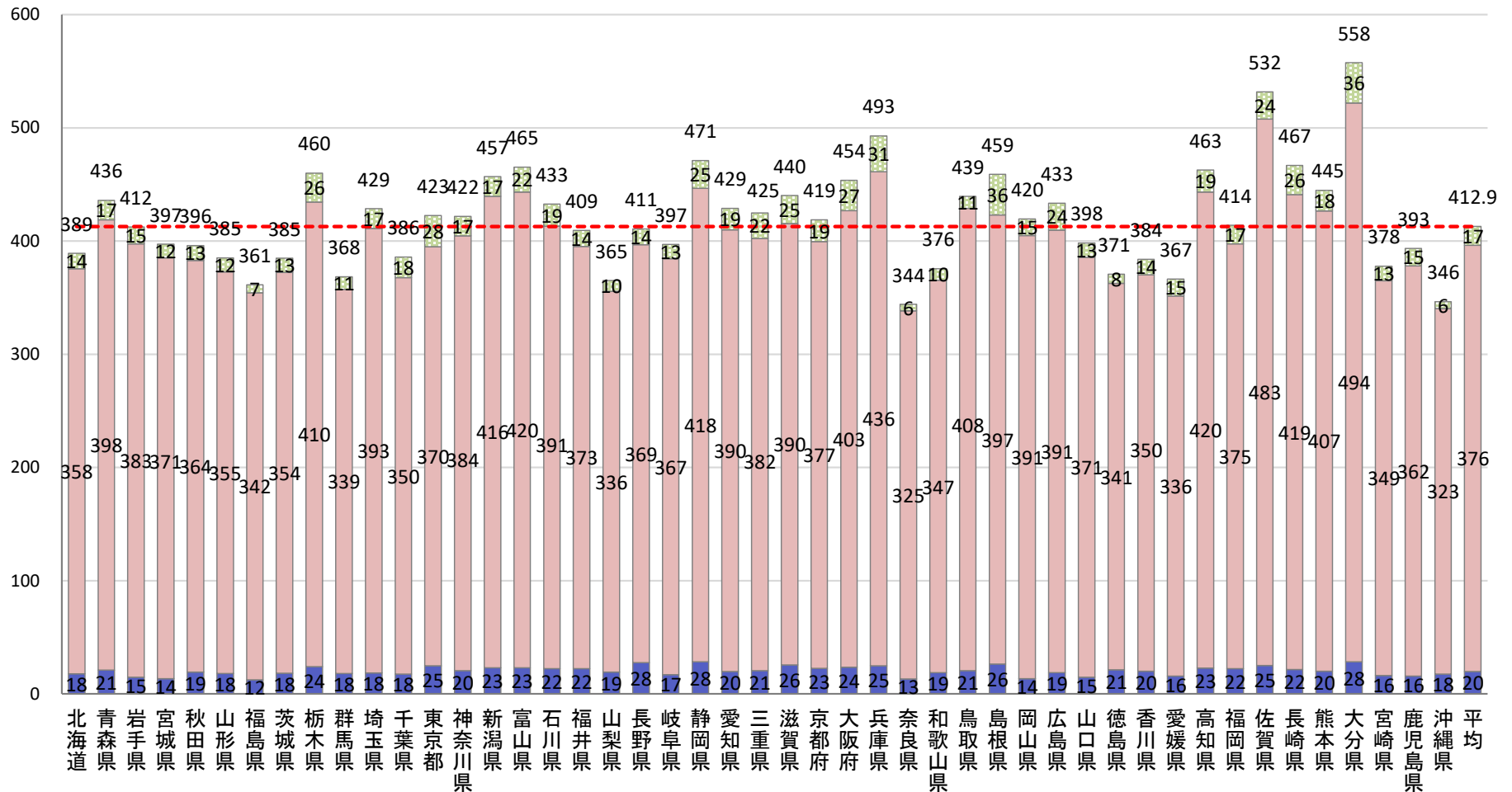
■ III 介護保険運営の安定化に資する施策の推進(200点)(平均101.2点)

■ II 自立支援、重度化防止等に資する施策の推進(1020点)(平均557.6点)

■ I PDCAサイクルの活用による保険者機能の強化に向けた体制等の構築(135点)(平均84.2点)

2023年度（市町村分）介護保険保険者努力支援交付金に係る総合得点

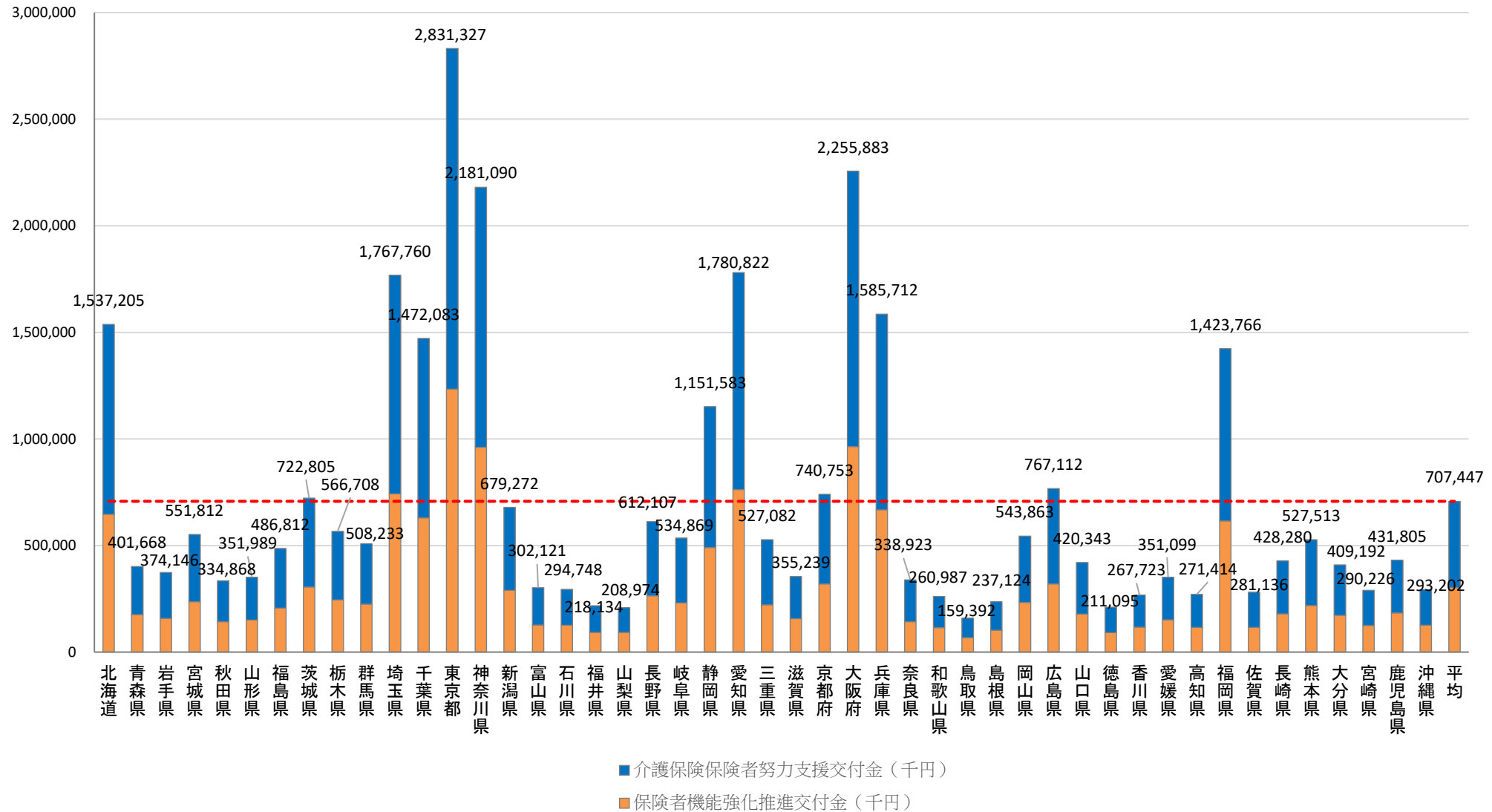
全国集計結果 都道府県別市町村得点(満点830点、平均点412.9点、得点率49.7%)



- III 介護保険運営の安定化に資する施策の推進(40点)(平均16.7点)
- II 自立支援、重度化防止等に資する施策の推進(755点)(平均376.3点)
- I PDCAサイクルの活用による保険者機能の強化に向けた体制等の構築(35点)(平均19.9点)

2023年度（市町村分）保険者機能強化推進交付金等交付見込額〈推進＋支援〉

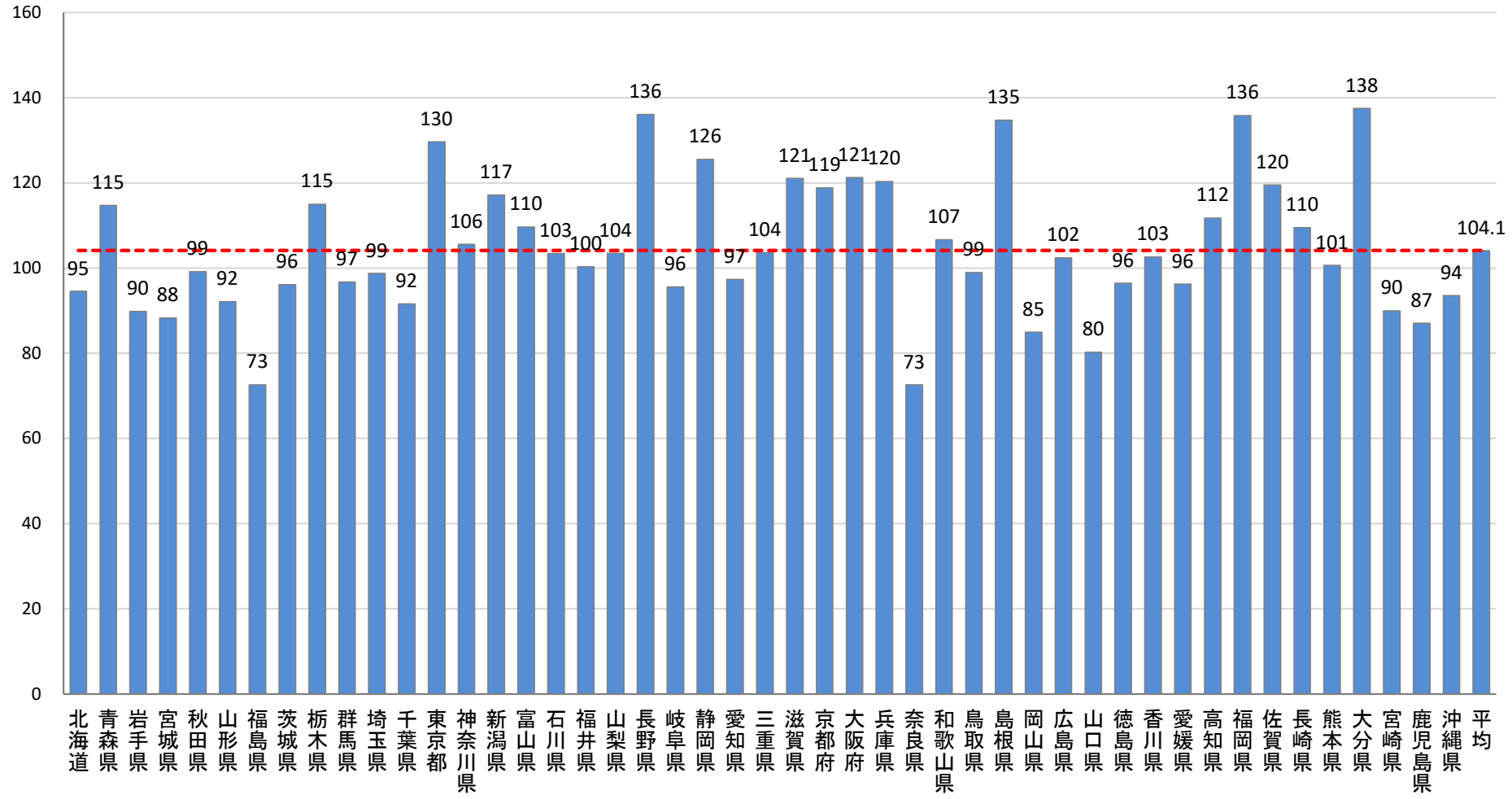
都道府県別交付見込額(千円)



※各市町村の評価指標の得点等により配分した交付見込額と各市町村からの所要見込額とを比較して低い方の額を交付する。

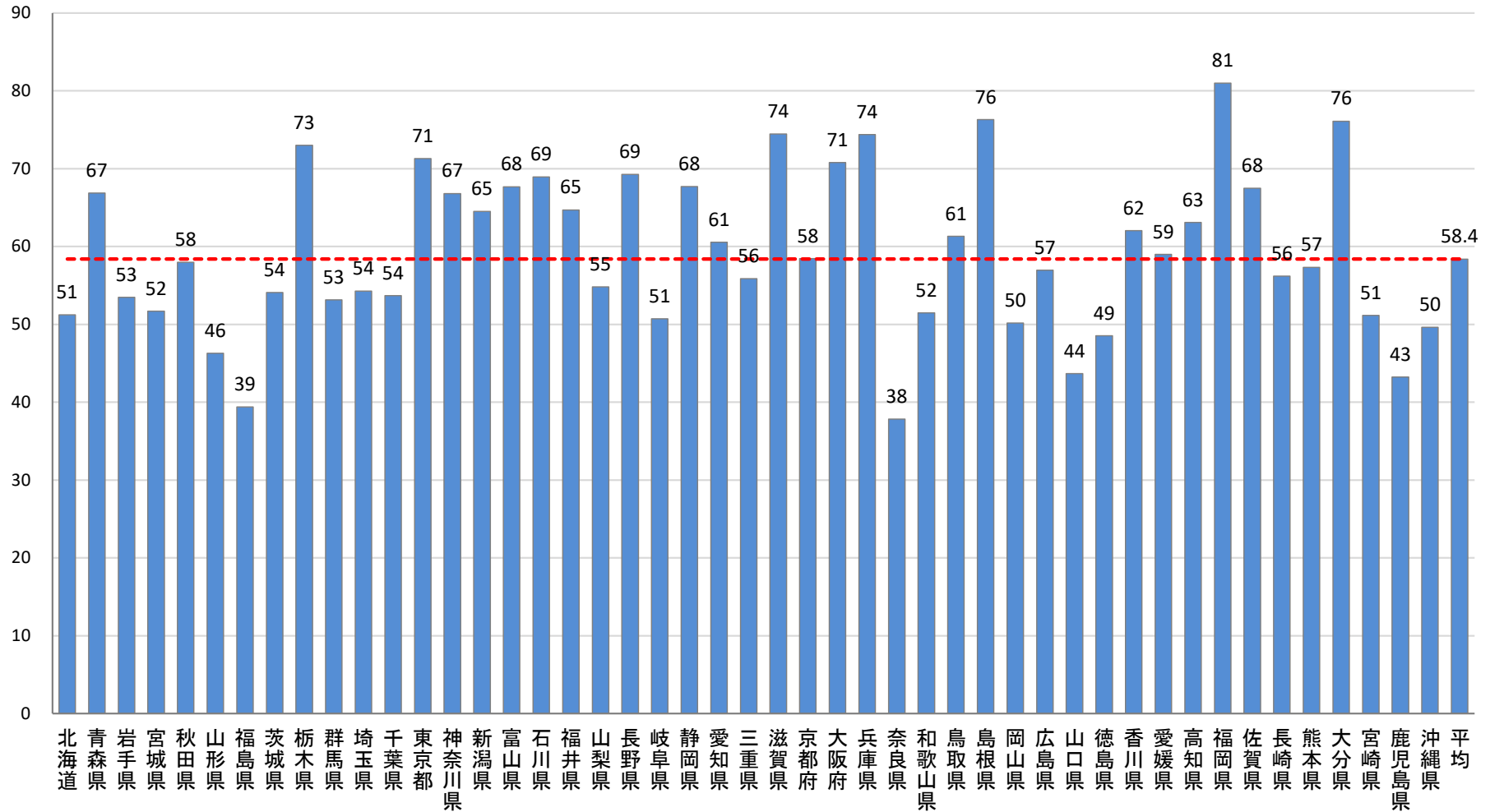
2023年度（市町村分） I P D C A サイクルの活用による保険者機能の強化に向けた体制等の構築 <推進+支援>

全国集計結果 都道府県別市町村得点(満点170点、平均点104.1点、得点率61.2%)



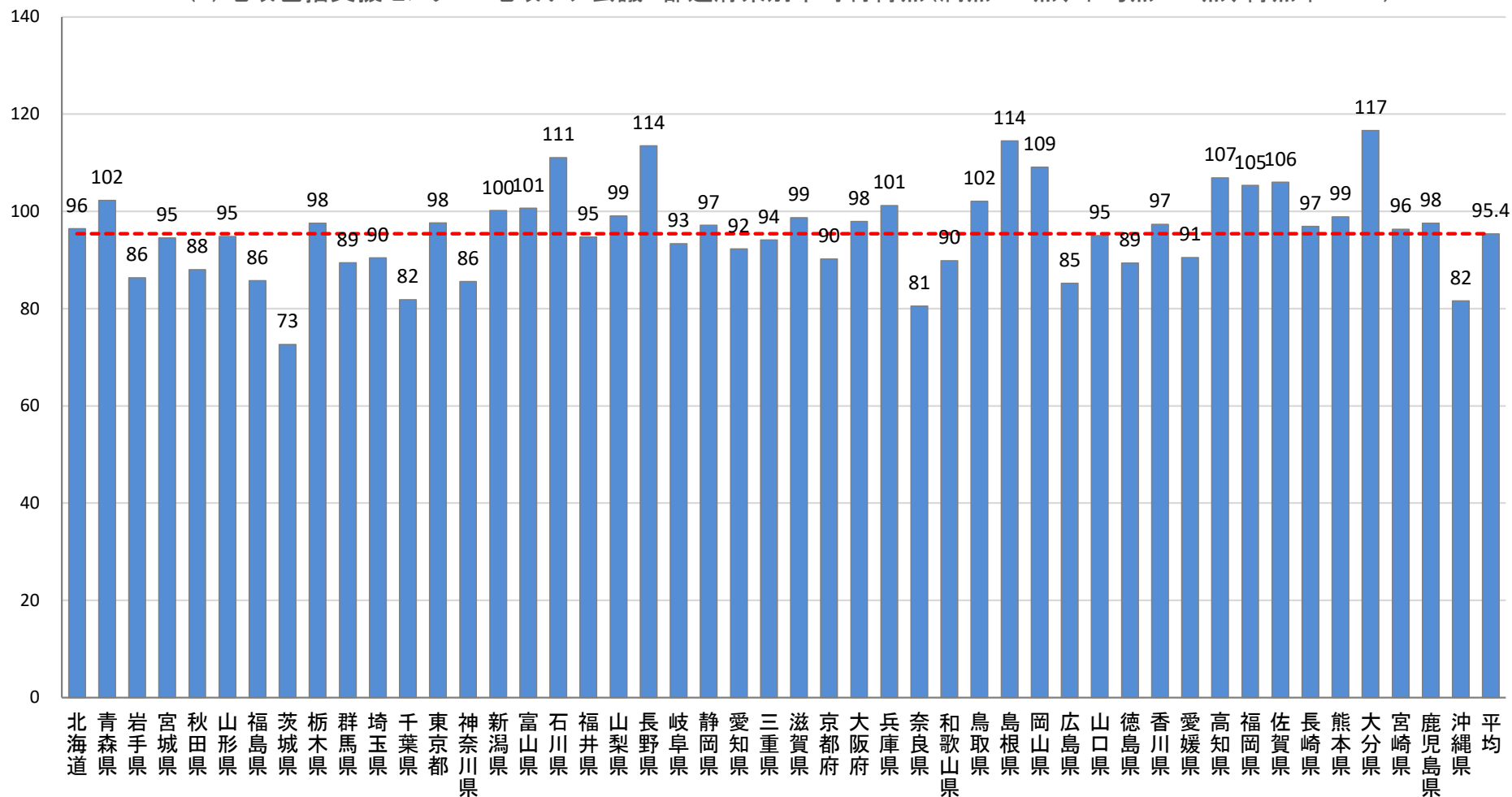
2023年度（市町村分）Ⅱ（1）介護支援専門員・介護サービス事業所等〈推進＋支援〉

(1) 介護支援専門員・介護サービス事業所等 都道府県別市町村得点(満点100点、平均点58.4点、得点率58.4%)



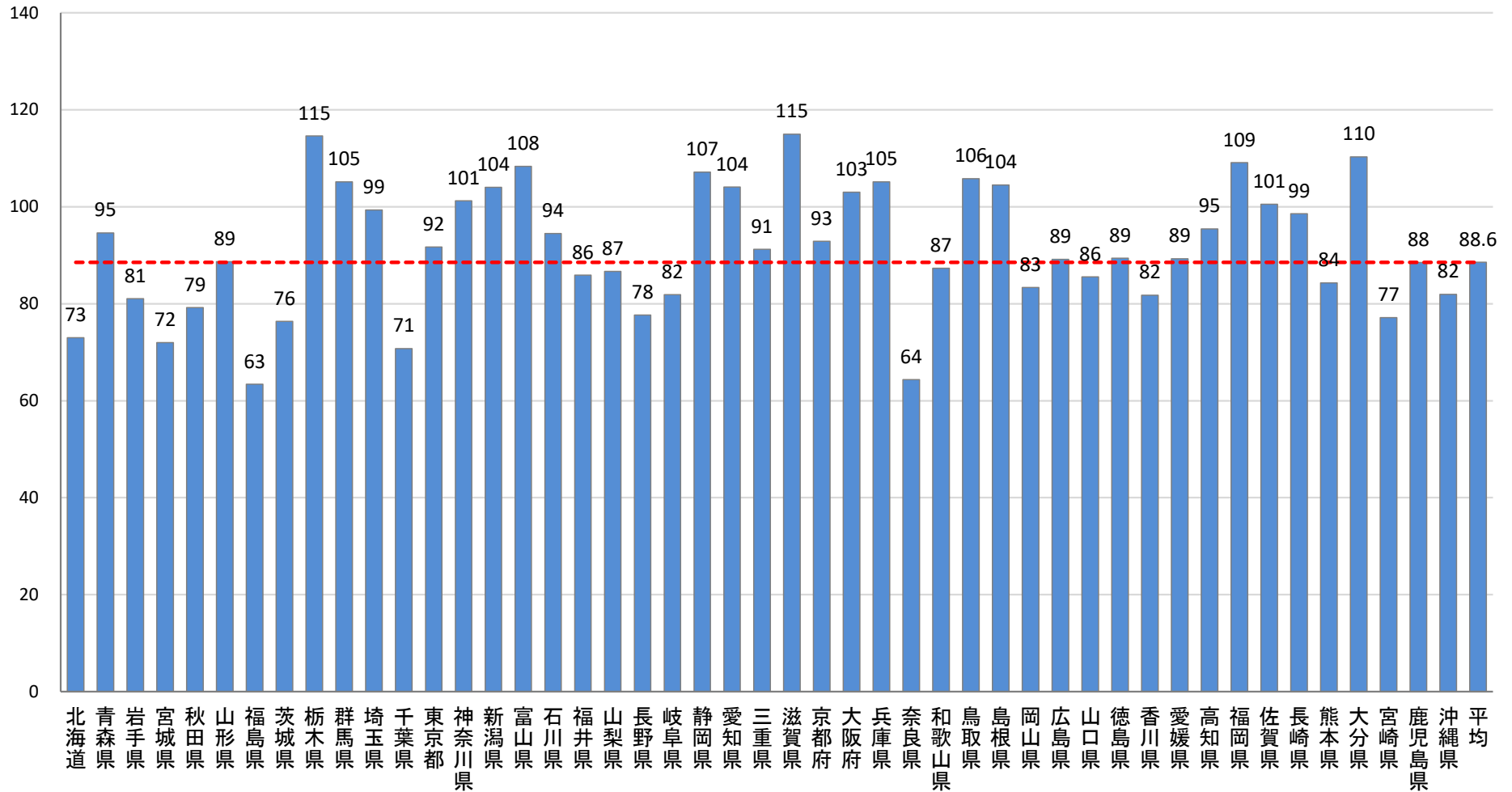
2023年度（市町村分）Ⅱ（2）地域包括支援センター・地域ケア会議〈推進＋支援〉

(2)地域包括支援センター・地域ケア会議 都道府県別市町村得点(満点165点、平均点95.4点、得点率57.8%)



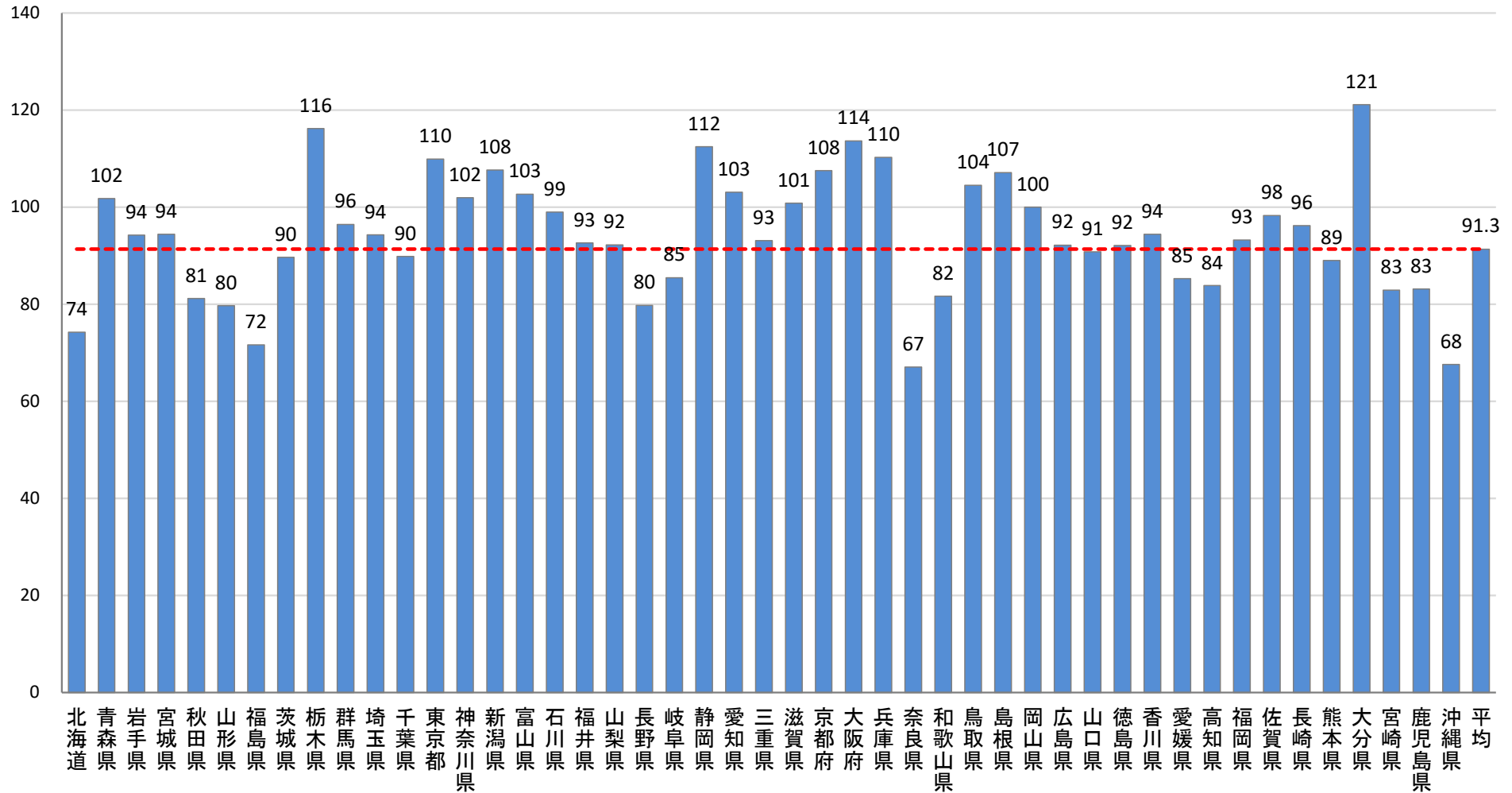
2023年度（市町村分）Ⅱ（3）在宅医療・介護連携<推進+支援>

(3)在宅医療・介護連携 都道府県別市町村得点(満点120点、平均点88.6点、得点率73.8%)



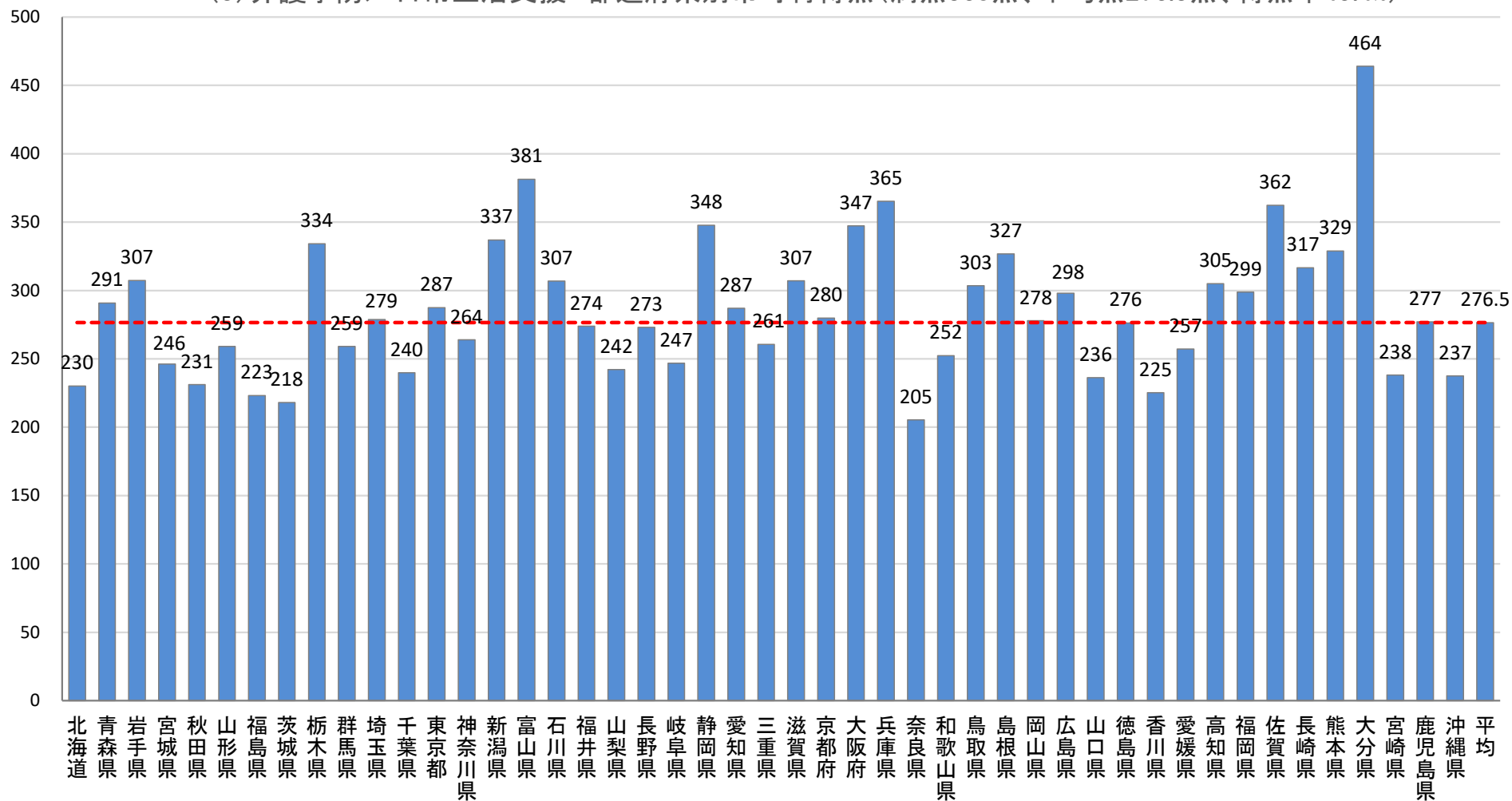
2023年度（市町村分）Ⅱ（4）認知症総合支援＜推進＋支援＞

(4) 認知症総合支援 都道府県別市町村得点(満点140点、平均点91.3点、得点率65.2%)



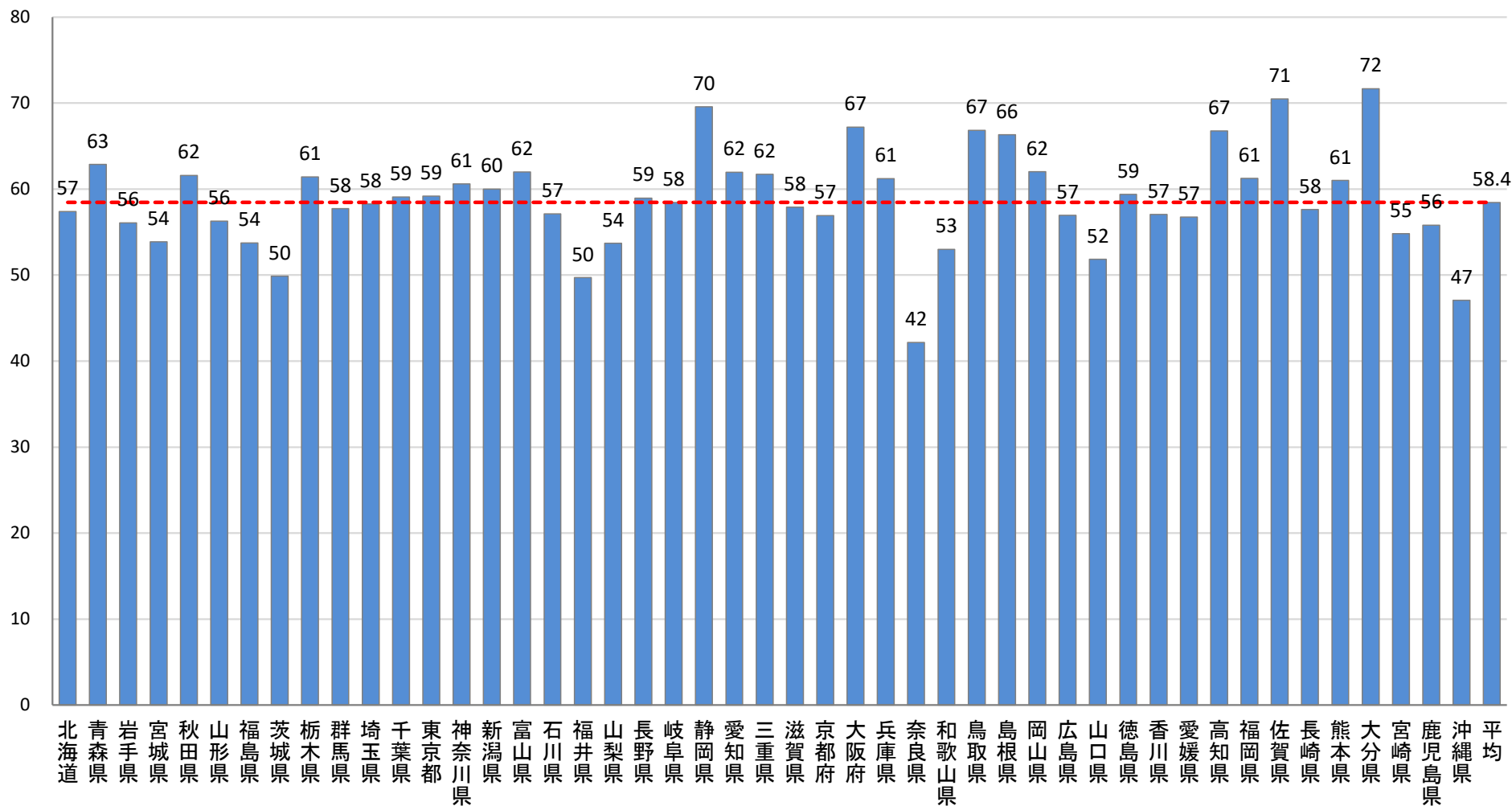
2023年度（市町村分）Ⅱ（5）介護予防／日常生活支援〈推進＋支援〉

(5) 介護予防／日常生活支援 都道府県別市町村得点(満点560点、平均点276.5点、得点率49.4%)



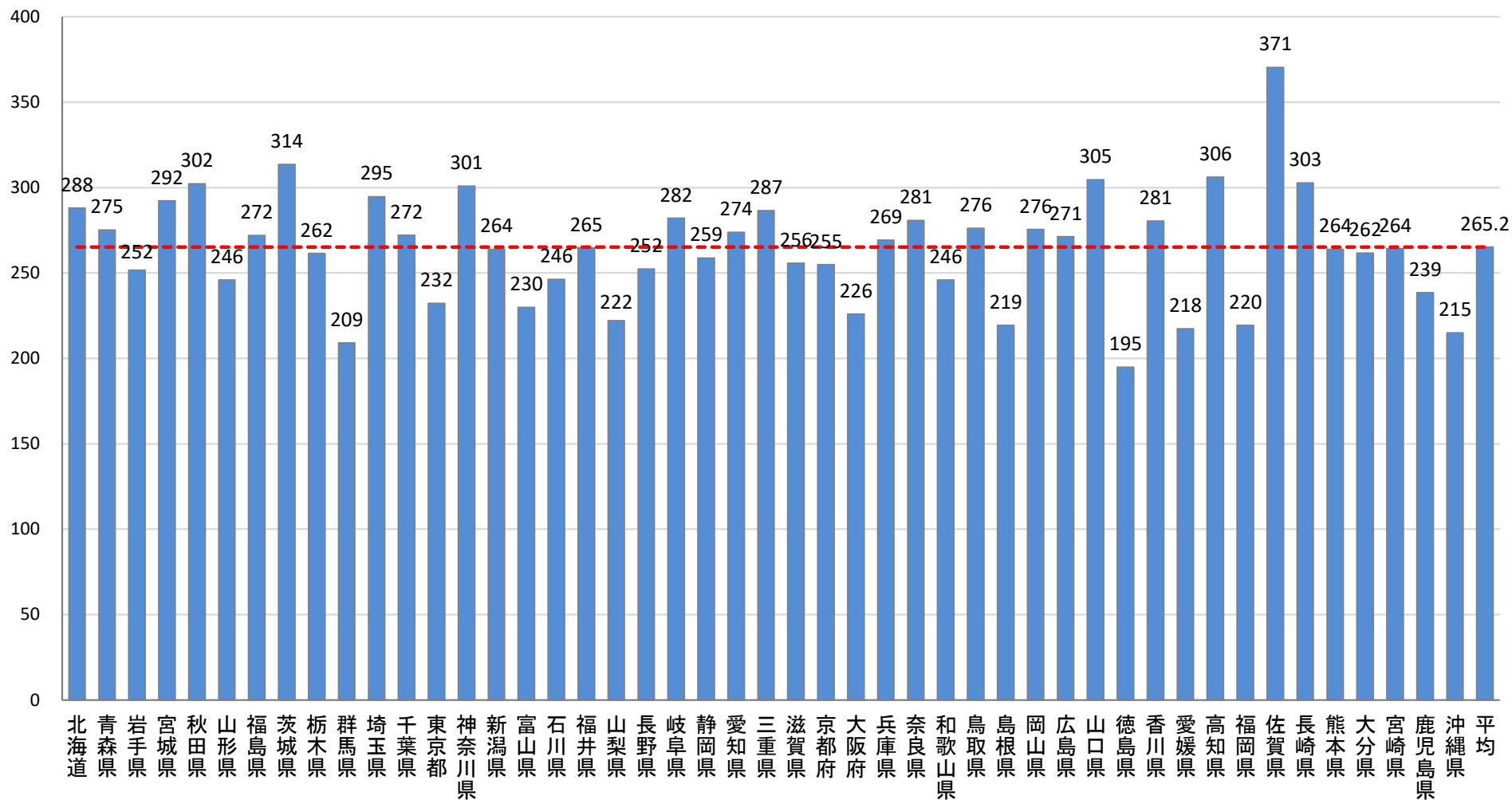
2023年度（市町村分）Ⅱ（6）生活支援体制の整備＜推進＋支援＞

(6)生活支援体制の整備 都道府県別市町村得点(満点90点、平均点58.4点、得点率64.9%)



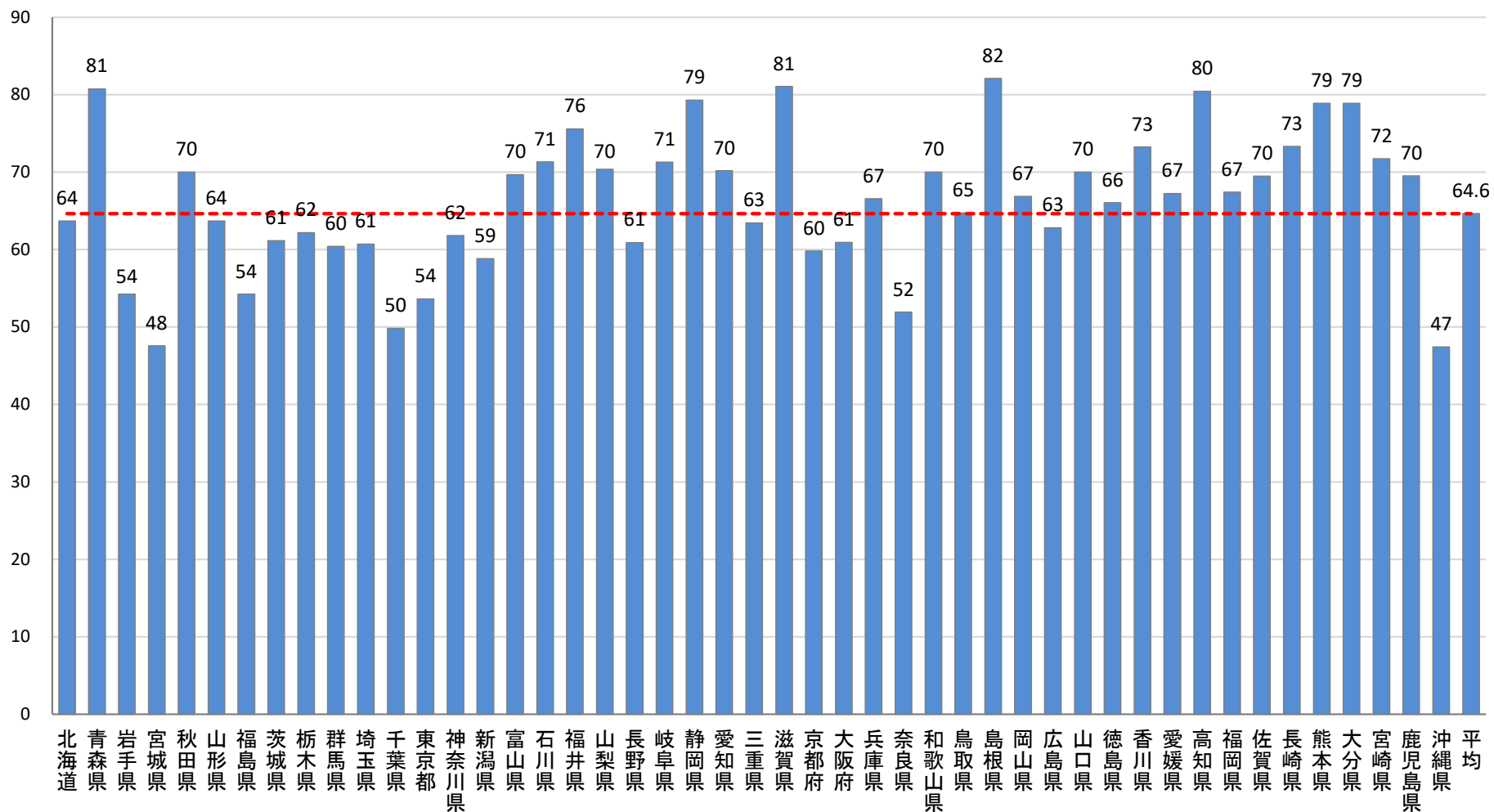
2023年度（市町村分）Ⅱ（7）要介護状態の維持・改善の状況等〈推進＋支援〉

(7)要介護状態の維持・改善の状況等 都道府県別市町村得点(満点600点、平均点265.2点、得点率44.2%)



2023年度（市町村分）Ⅲ（1）介護給付の適正化等＜推進＋支援＞

(1)介護給付の適正化等 都道府県別市町村得点(満点120点、平均点64.6点、得点率53.9%)



2023年度（市町村分）Ⅲ（2）介護人材の確保<推進+支援>

(2) 介護人材の確保 都道府県別市町村得点(満点120点、平均点53.3点、得点率44.4%)

