

令和3, 4年度評価指標における得点状況の変化について（都道府県分）

(1) 推進＋支援

		I	II									III	合計・平均
			(1)	(2)	(3)	(4)	(5)	(6)	(7)	(8)	(9)		
		課題把握支援計画	地域分析	地域ケア介護予防	生活支援体制整備	リハ職活用	医療介護連携	認知症総合支援	介護給付適正化	介護人材確保	その他支援	市町村達成状況	
令和3年度	配点	400	50	520	170	260	150	85	90	470	60	680	2,935
	配点割合	14%	2%	18%	6%	9%	5%	3%	3%	16%	2%	23%	-
	得点	314	40	416	153	210	130	66	60	300	46	324	2,059
	得点割合	15%	2%	20%	7%	10%	6%	3%	3%	15%	2%	16%	-
	得点率	79%	80%	80%	90%	81%	87%	78%	67%	64%	77%	48%	70%
令和4年度	配点	150	285	100	90	25	75	75	280	25	540	1,645	
	配点割合	9%	17%	6%	5%	2%	5%	5%	17%	2%	33%	-	
	得点	103	221	64	65	22	58	47	185	16	285	1,067	
	得点割合	10%	21%	6%	6%	2%	5%	4%	17%	2%	27%	-	
	得点率	69%	78%	64%	73%	87%	77%	63%	66%	66%	53%	65%	

令和3, 4年度評価指標における得点状況の変化について（都道府県分）

(2) 推進のみ

		I	II									III	合計・平均
			(1)	(2)	(3)	(4)	(5)	(6)	(7)	(8)	(9)		
		課題把握支援計画	地域分析	地域ケア介護予防	生活支援体制整備	リハ職活用	医療介護連携	認知症総合支援	介護給付適正化	介護人材確保	その他支援	市町村達成状況	
令和3年度	配点	280	50	260	100	130	150	85	90	440	30	340	1,955
	配点割合	14%	3%	13%	5%	7%	8%	4%	5%	23%	2%	17%	-
	得点	219	40	208	87	105	130	66	60	276	23	162	1,376
	得点割合	15%	3%	18%	6%	7%	9%	5%	4%	19%	2%	11%	-
	得点率	78%	80%	80%	87%	81%	87%	78%	67%	63%	77%	48%	70%
令和4年度	配点	125	120	75	45	25	75	75	230	25	250	1,045	
	配点割合	12%	12%	7%	4%	2%	7%	7%	22%	2%	24%	-	
	得点	82	92	44	33	22	58	47	148	16	133	675	
	得点割合	12%	14%	7%	5%	3%	8%	7%	22%	2%	20%	-	
	得点率	65%	77%	59%	73%	87%	77%	63%	64%	66%	53%	65%	

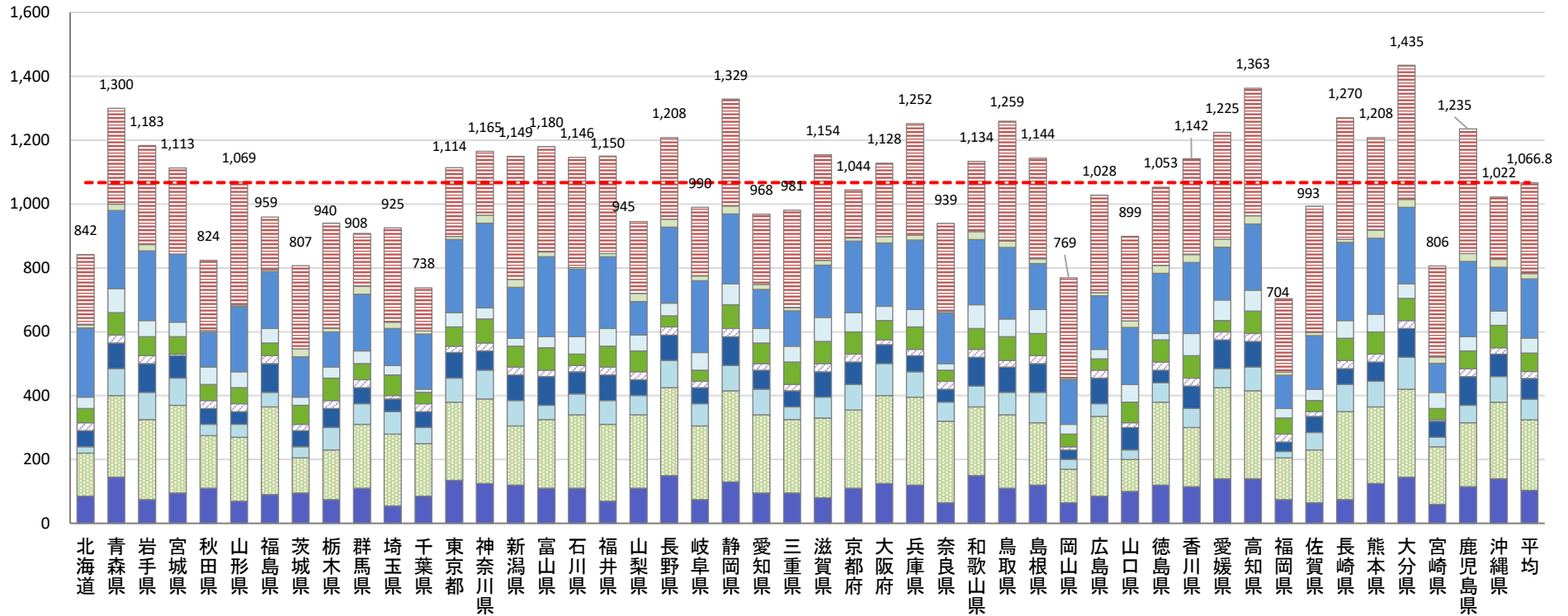
令和3, 4年度評価指標における得点状況の変化について（都道府県分）

(3) 支援のみ

		I	II									III	合計・平均
			(1)	(2)	(3)	(4)	(5)	(6)	(7)	(8)	(9)		
		課題把握支援計画	地域分析	地域ケア介護予防	生活支援体制整備	リハ職活用	医療介護連携	認知症総合支援	介護給付適正化	介護人材確保	その他支援	市町村達成状況	
令和3年度	配点	120	-	260	70	130	-	-	-	30	30	340	980
	配点割合	12%	-	27%	7%	13%	-	-	-	3%	3%	35%	-
	得点	95	-	208	66	105	-	-	-	24	23	162	683
	得点割合	14%	-	30%	10%	15%	-	-	-	4%	3%	24%	-
	得点率	79%	-	80%	94%	81%	-	-	-	80%	77%	48%	70%
令和4年度	配点	25	165	25	45	-	-	-	50	-	290	600	
	配点割合	4%	28%	4%	8%	-	-	-	8%	-	48%	-	
	得点	22	129	20	33	-	-	-	37	-	152	392	
	得点割合	6%	33%	5%	8%	-	-	-	9%	-	39%	-	
	得点率	86%	78%	80%	73%	-	-	-	75%	-	52%	65%	

令和4年度都道府県分 保険者機能強化推進交付金に係る評価結果 <推進+支援>

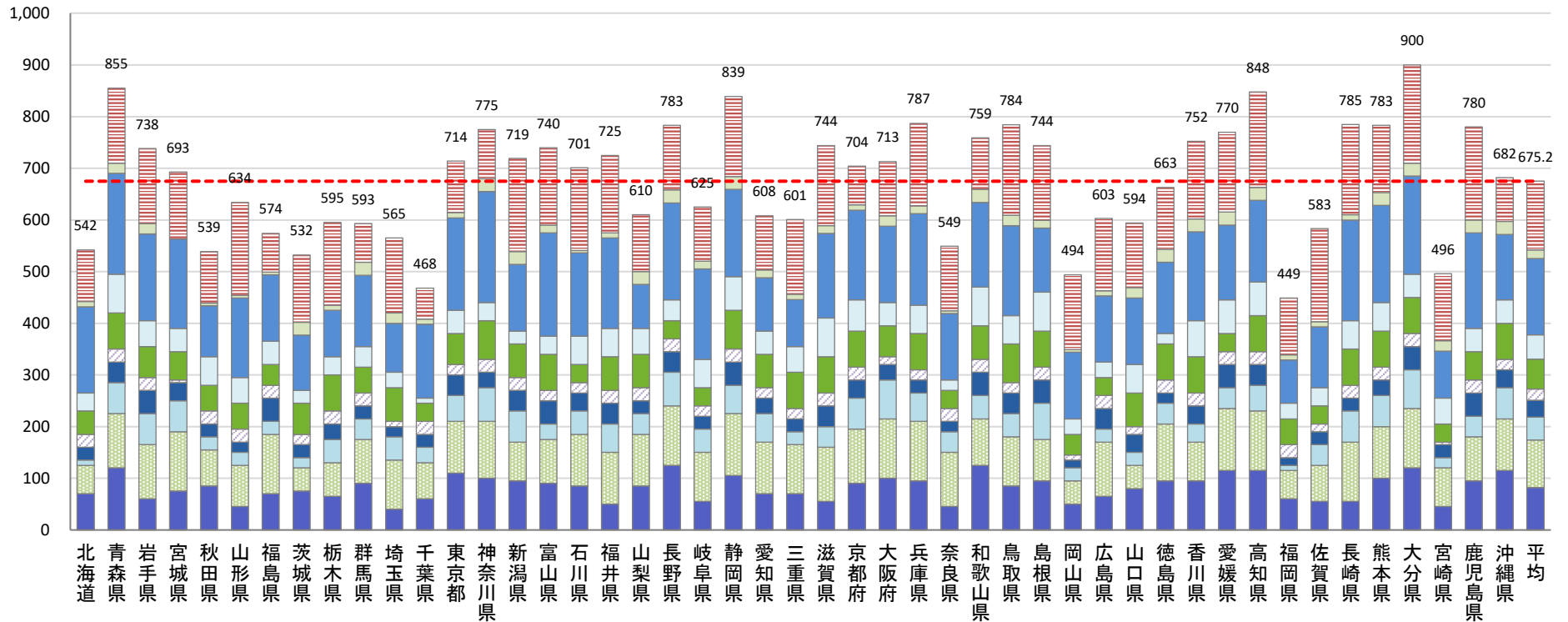
全国集計結果 都道府県別得点(満点1,645点、平均点1066.8点、得点率64.9%)



- III 管内の市町村における評価指標の達成状況による評価(540点)
- II 自立支援・重度化防止等、保険給付の適正化事業等に係る保険者支援の事業内容 (8)その他(25点)
- II 自立支援・重度化防止等、保険給付の適正化事業等に係る保険者支援の事業内容 (7)介護人材確保・生産性向上(280点)
- II 自立支援・重度化防止等、保険給付の適正化事業等に係る保険者支援の事業内容 (6)介護給付適正化(75点)
- II 自立支援・重度化防止等、保険給付の適正化事業等に係る保険者支援の事業内容 (5)認知症総合支援(75点)
- II 自立支援・重度化防止等、保険給付の適正化事業等に係る保険者支援の事業内容 (4)在宅医療・介護連携(25点)
- II 自立支援・重度化防止等、保険給付の適正化事業等に係る保険者支援の事業内容 (3)リハ職活用(90点)
- II 自立支援・重度化防止等、保険給付の適正化事業等に係る保険者支援の事業内容 (2)生活支援体制整備等(100点)
- II 自立支援・重度化防止等、保険給付の適正化事業等に係る保険者支援の事業内容 (1)地域ケア、介護予防・日常生活支援総合事業(285点)
- I 管内の市町村の介護保険事業に係るデータ分析等を踏まえた地域課題・地域差の把握と支援計画(150点)

令和4年度都道府県分 保険者機能強化推進交付金に係る評価結果 <推進分>

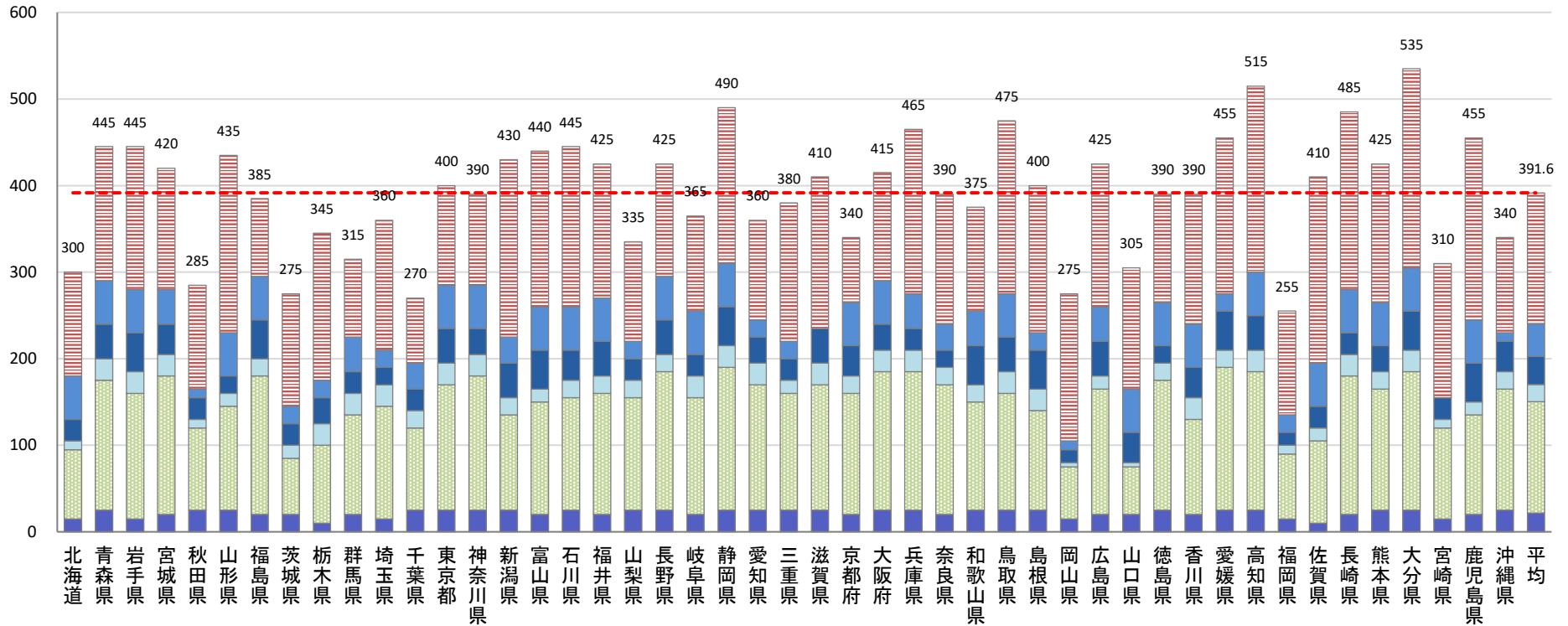
全国集計結果 都道府県別得点(満点1,045点、平均点675.2点、得点率64.6%)



- Ⅲ 管内の市町村における評価指標の達成状況による評価(250点)
- Ⅱ 自立支援・重度化防止等、保険給付の適正化事業等に係る保険者支援の事業内容 (8)その他(25点)
- Ⅱ 自立支援・重度化防止等、保険給付の適正化事業等に係る保険者支援の事業内容 (7)介護人材確保・生産性向上(230点)
- Ⅱ 自立支援・重度化防止等、保険給付の適正化事業等に係る保険者支援の事業内容 (6)介護給付適正化(75点)
- Ⅱ 自立支援・重度化防止等、保険給付の適正化事業等に係る保険者支援の事業内容 (5)認知症総合支援(75点)
- Ⅱ 自立支援・重度化防止等、保険給付の適正化事業等に係る保険者支援の事業内容 (4)在宅医療・介護連携(25点)
- Ⅱ 自立支援・重度化防止等、保険給付の適正化事業等に係る保険者支援の事業内容 (3)リハ職活用(45点)
- Ⅱ 自立支援・重度化防止等、保険給付の適正化事業等に係る保険者支援の事業内容 (2)生活支援体制整備等(75点)
- Ⅱ 自立支援・重度化防止等、保険給付の適正化事業等に係る保険者支援の事業内容 (1)地域ケア、介護予防・日常生活支援総合事業(120点)
- Ⅰ 管内の市町村の介護保険事業に係るデータ分析等を踏まえた地域課題・地域差の把握と支援計画(125点)

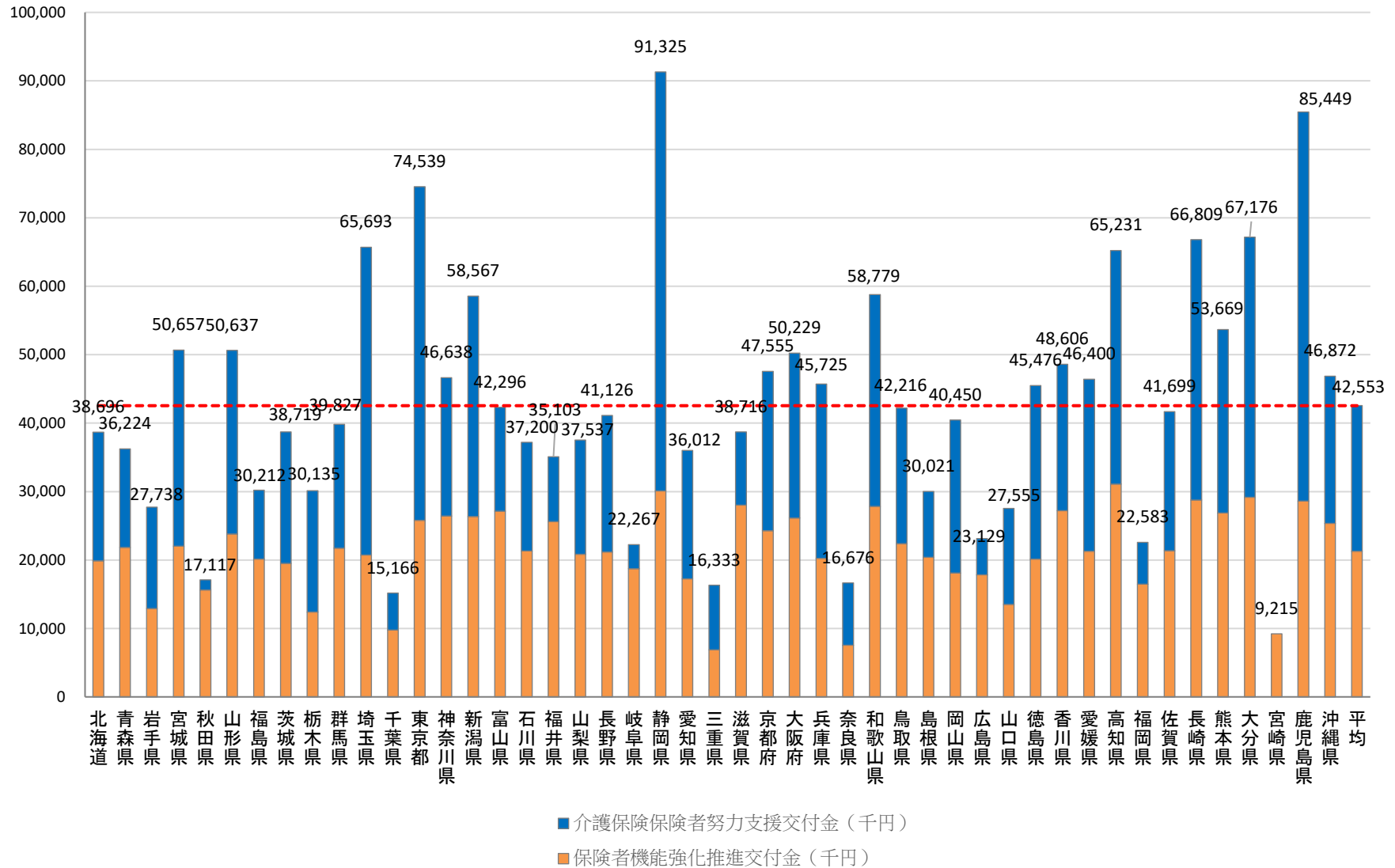
2022年度（都道府県分） 保険者機能強化推進交付金に係る評価結果 <支援分>

全国集計結果 都道府県別得点（満点600点、平均点391.6点、得点率65.3%）



- III 管内の市町村における評価指標の達成状況による評価(290点)
- II 自立支援・重度化防止等、保険給付の適正化事業等に係る保険者支援の事業内容 (7)介護給付適正化(50点)
- II 自立支援・重度化防止等、保険給付の適正化事業等に係る保険者支援の事業内容 (3)リハ職活用(45点)
- II 自立支援・重度化防止等、保険給付の適正化事業等に係る保険者支援の事業内容 (2)生活支援体制整備等(25点)
- II 自立支援・重度化防止等、保険給付の適正化事業等に係る保険者支援の事業内容 (1)地域ケア、介護予防・日常生活支援総合事業(165点)
- I 管内の市町村の介護保険事業に係るデータ分析等を踏まえた地域課題・地域差の把握と支援計画(25点)

都道府県別交付額(千円)



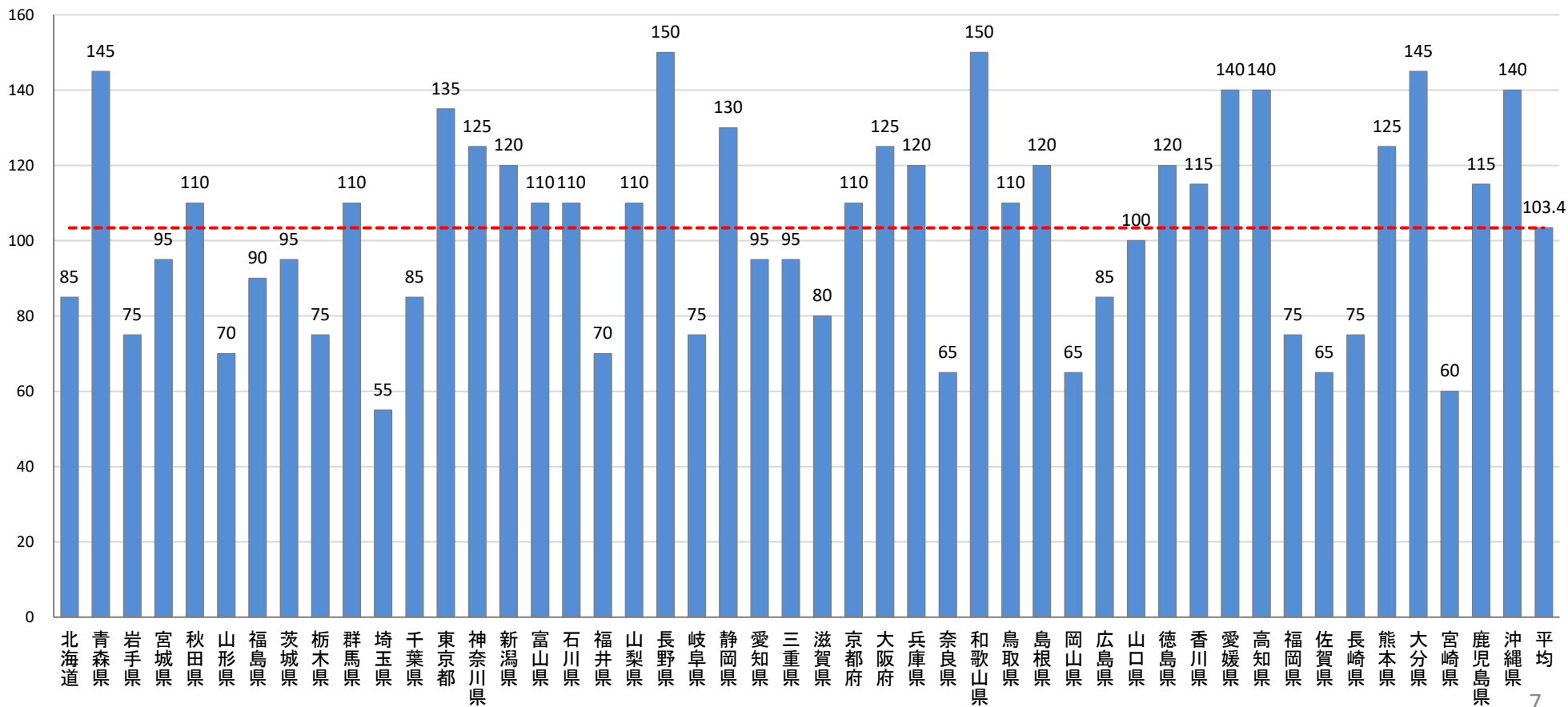
※各都道府県の評価指標の得点により配分した交付金配分額と各都道府県からの所要見込額の低い方の額を交付している。

令和4年度都道府県分Ⅰ 管内の市町村の介護保険事業に係るデータ分析等を踏まえた地域課題・地域差の把握と支援計画

<全体>

	評価指標	得点	平均		評価指標	得点	平均
①	地域課題の解決や地域差(管内市町村間の年齢調整後一人当たり給付費の差。以下同じ)の改善に向けた市町村別の支援を実施しているか。	40	17.6	④	介護医療院への移行に関して、保険者に対して情報提供等の意思決定支援を行っているか。	25	15.1
②	管内の保険者が行っている自立支援・重度化防止等に係る取組の実施状況及び課題を把握し、市町村支援を実施しているか。	50	43.2	⑤	都道府県に届出される住宅型有料や登録されるサ高住について、保険者の介護保険事業計画の検討等に必要な支援を実施しているか。	25	12.6
③	保険者機能強化推進交付金の評価結果(都道府県分・市町村分)を用いた他の都道府県・市町村との比較・課題分析、支援を実施しているか。	25	15.0				

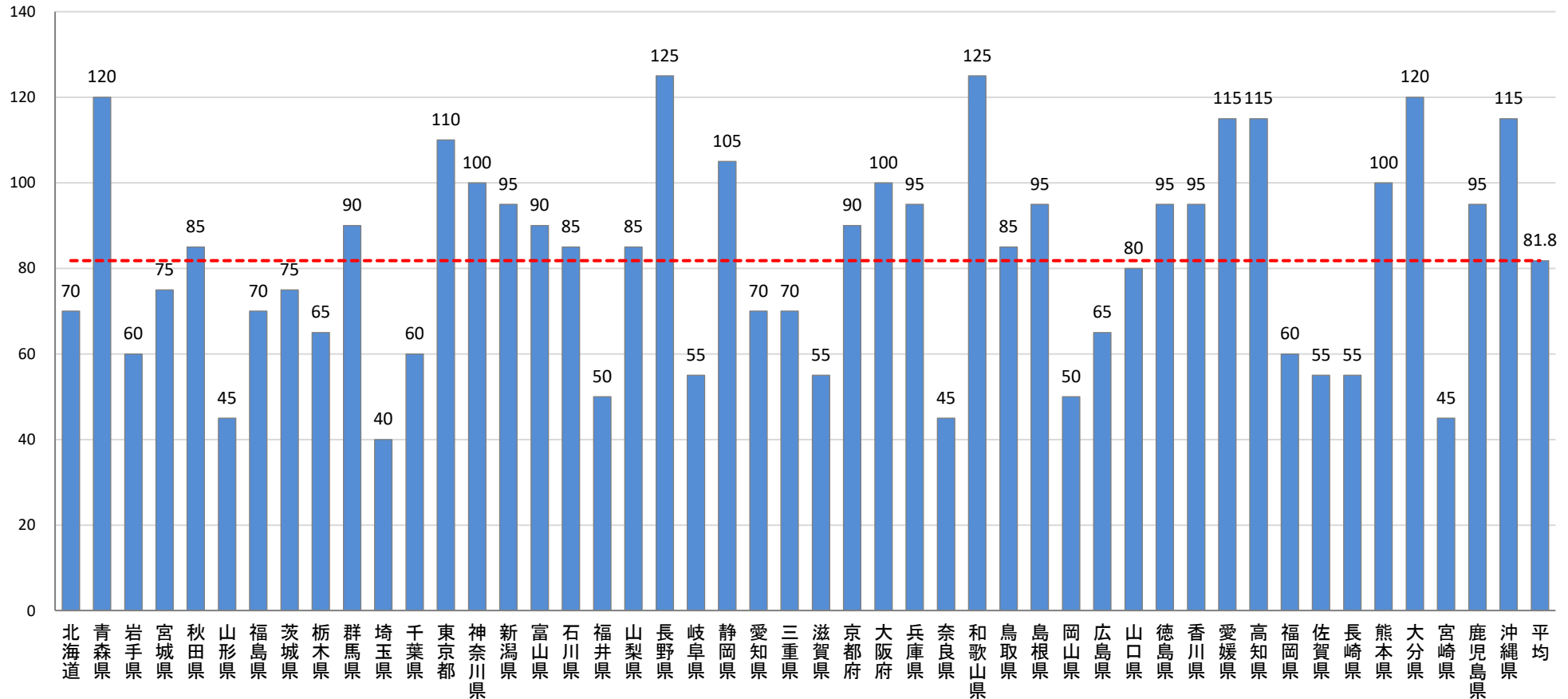
地域課題の把握と支援計画(満点150点、平均点103.4点、得点率68.9%)



令和4年度都道府県分Ⅰ 管内の市町村の介護保険事業に係るデータ分析等を踏まえた地域課題・地域差の把握と支援計画 <推進分>

評価指標		得点	平均	評価指標		得点	平均
①	地域課題の解決や地域差(管内市町村間の年齢調整後一人当たり給付費の差。以下同じ)の改善に向けた市町村別の支援を実施しているか。	25	17.6	④	介護医療院への移行に関して、保険者に対して情報提供等の意思決定支援を行っているか。	25	15.1
②	管内の保険者が行っている自立支援・重度化防止等に係る取組の実施状況及び課題を把握し、市町村支援を実施しているか。	25	21.6	⑤	都道府県に届出される住宅型有料や登録されるサ高住について、保険者の介護保険事業計画の検討等に必要な支援を実施しているか。	25	12.6
③	保険者機能強化推進交付金の評価結果(都道府県分・市町村分)を用いた他の都道府県・市町村との比較・課題分析、支援を実施しているか。	25	15.0				

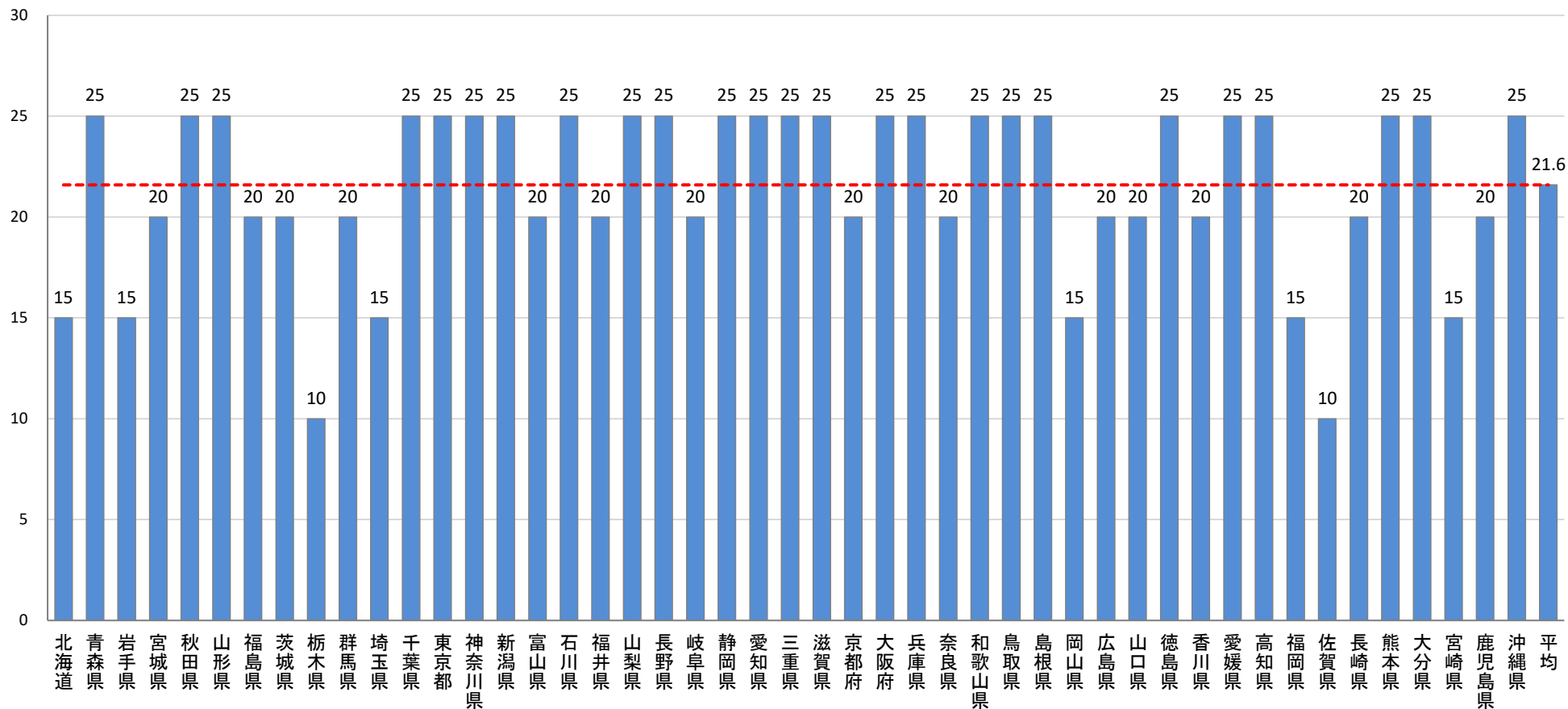
地域課題の把握と支援計画(満点125点、平均点81.8点、得点率65.4%)



令和4年度都道府県分Ⅰ 管内の市町村の介護保険事業に係るデータ分析等を踏まえた地域課題・地域差の把握と支援計画 ＜支援分＞

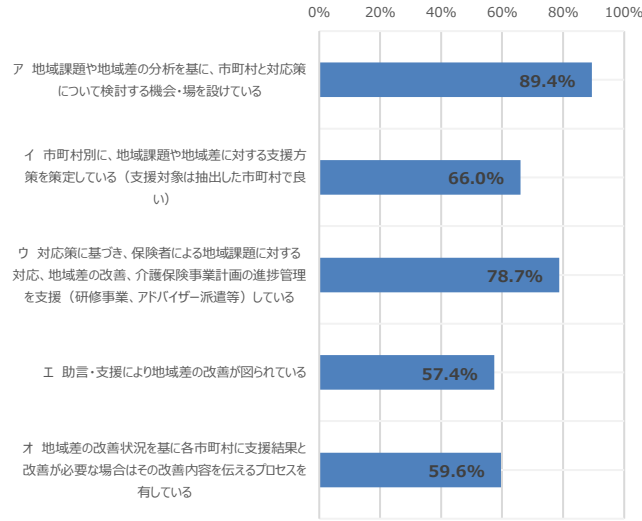
評価指標		得点	平均	評価指標		得点	平均
②	管内の保険者が行っている自立支援・重度化防止等に係る取組の実施状況及び課題を把握し、市町村支援を実施しているか。	25	21.6				

地域課題の把握と支援計画(満点25点、平均点21.6点、得点率86.4%)

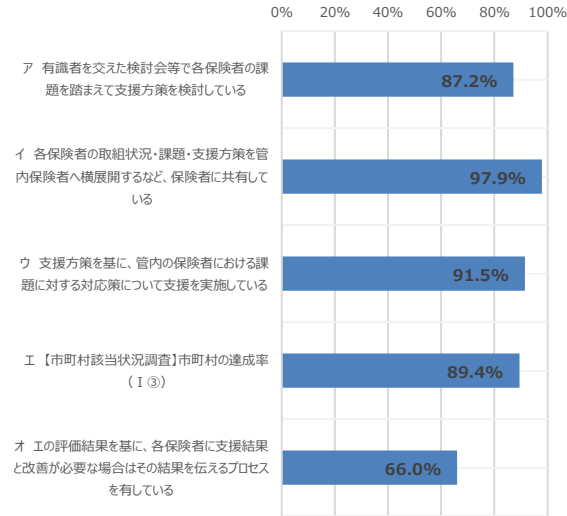


令和4年度都道府県指標Ⅰ 管内の市町村の介護保険事業に係るデータ分析等を踏まえた地域課題・地域差の把握と支援計画

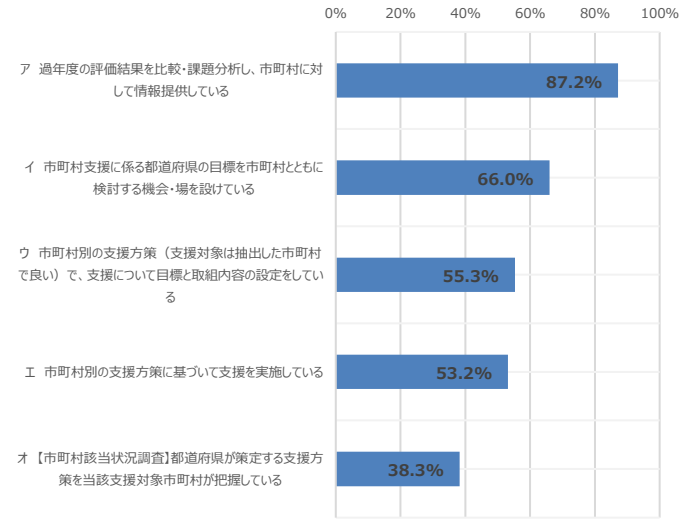
①地域課題の解決や地域差(管内市町村間の年齢調整後一人当たり介護給付費の差。以下同じ)の改善に向けた市町村別の支援を実施しているか。



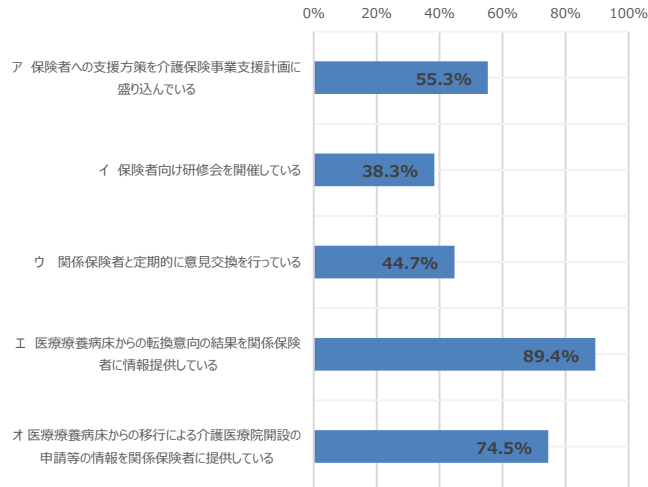
②管内の保険者が行っている自立支援・重度化防止等に係る取組の実施状況及び課題を把握し、市町村支援を実施しているか。



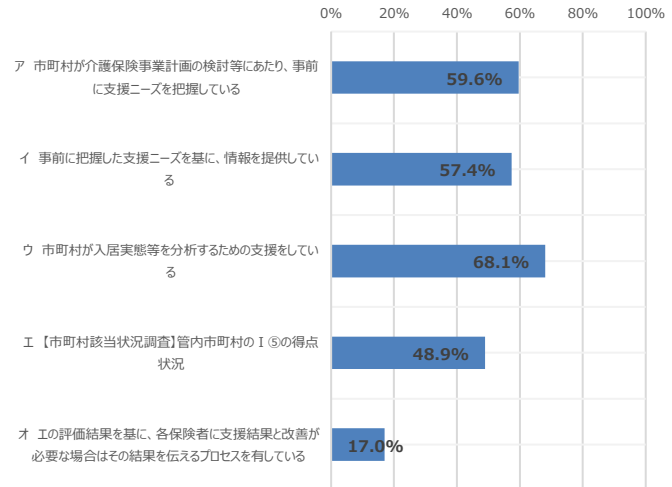
③保険者機能強化推進交付金の評価結果(都道府県分・市町村分)を用いた他の都道府県・市町村との比較・課題分析、支援を実施しているか。



④介護医療院への移行に関して、保険者に対して情報提供等の意思決定支援を行っているか。



⑤都道府県に届出される住宅型有料や登録されるサ高住について、保険者の介護保険事業計画の検討等に必要な支援を実施しているか。

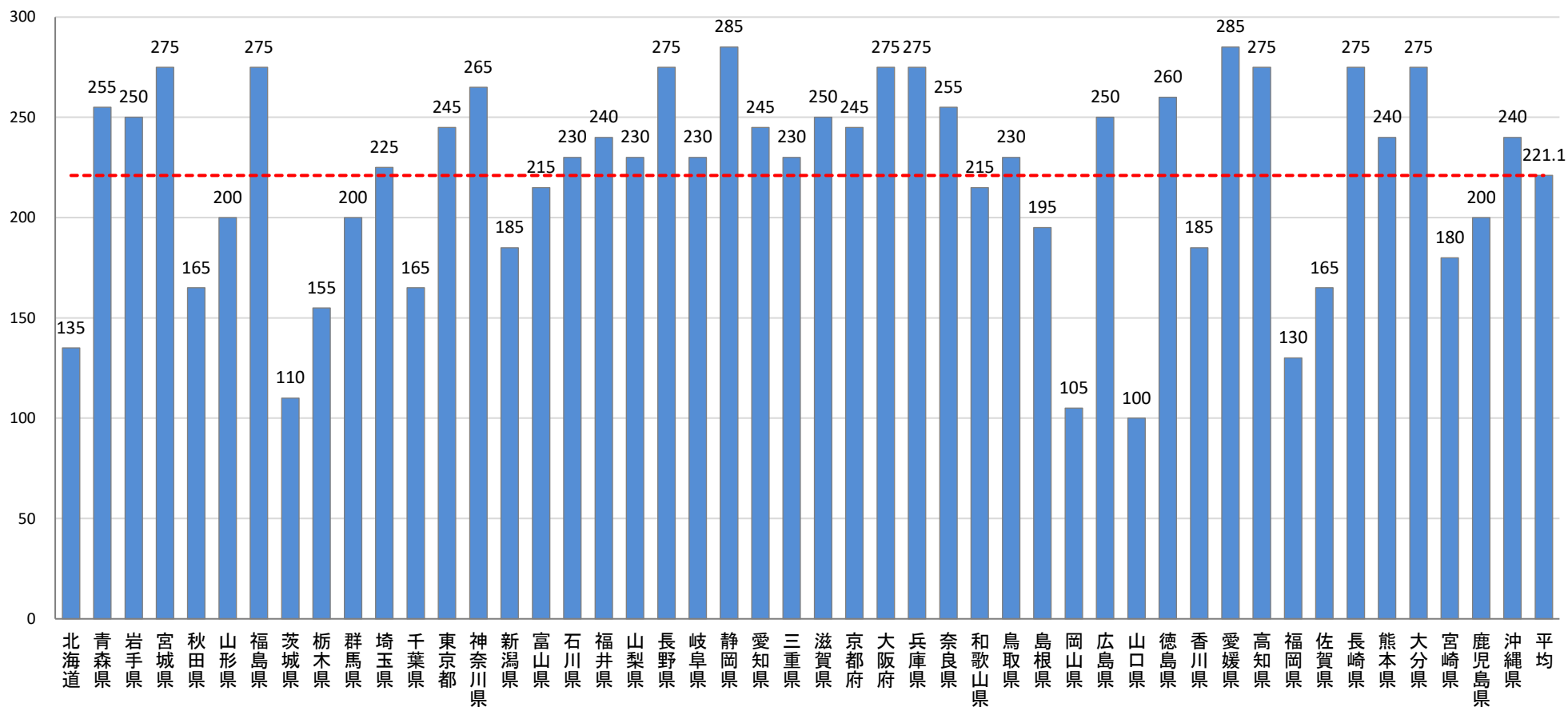


令和4年度都道府県分Ⅱ（1） 地域ケア会議、介護予防・日常生活支援総合事業に係る支援

＜全体＞

	評価指標	得点	平均		評価指標	得点	平均
①	地域ケア会議に関し、自立支援、重度化防止等に資するものとなるよう、市町村への研修事業やアドバイザー派遣事業等を行っているか。	50	42.3	④	管内市町村の地域ケア会議、介護予防・日常生活支援総合事業の推進に向けて、都道府県単位での関係機関（職能団体等、都道府県社会福祉協議会や自治組織等、民間サービスや大学等）との連携体制の構築に取り組んでいるか。	60	46.0
②	一般介護予防事業における通いの場の立ち上げ等、介護予防を効果的に実施するための市町村への支援を行っているか。	75	63.2	⑤	介護予防・日常生活支援総合事業に係る継続的な市町村支援を実施しているか。	50	43.2
③	保健事業との一体的実施に向けた環境整備を実施しているか。	50	26.4				

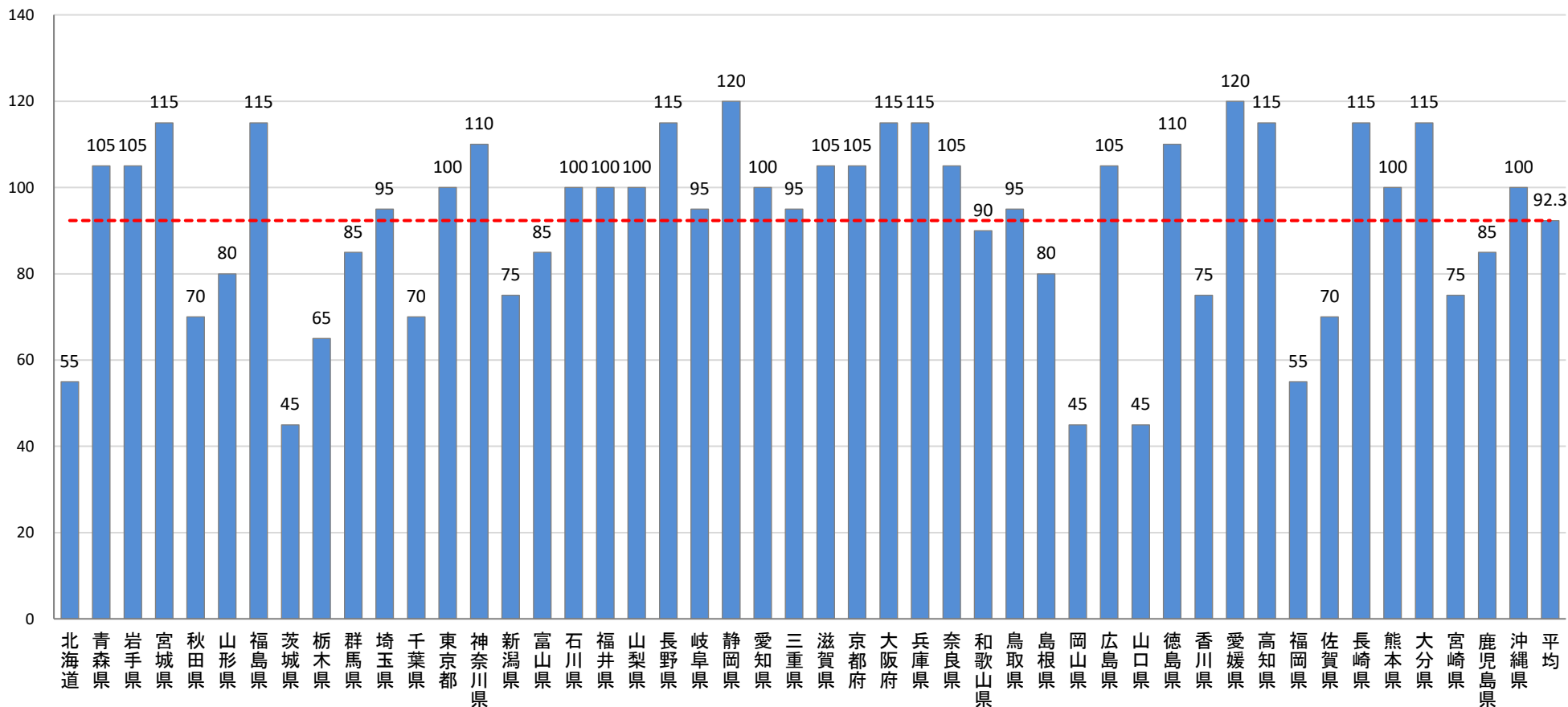
(1)地域ケア会議、介護予防・日常生活支援総合事業に係る支援(満点285点、平均点221.1点、得点率77.6%)



令和4年度都道府県分Ⅱ（1）地域ケア会議、介護予防・日常生活支援総合事業に係る支援<推進分>

	評価指標	得点	平均		評価指標	得点	平均
①	地域ケア会議に関し、自立支援、重度化防止等に資するものとなるよう、市町村への研修事業やアドバイザー派遣事業等を行っているか。	25	21.2	④	管内市町村の地域ケア会議、介護予防・日常生活支援総合事業の推進に向けて、都道府県単位での関係機関（職能団体等、都道府県社会福祉協議会や自治組織等、民間サービスや大学等）との連携体制の構築に取り組んでいるか。	20	15.3
②	一般介護予防事業における通いの場の立ち上げ等、介護予防を効果的に実施するための市町村への支援を行っているか。	25	21.1	⑤	介護予防・日常生活支援総合事業に係る継続的な市町村支援を実施しているか。	25	21.6
③	保健事業との一体的実施に向けた環境整備を実施しているか。	25	13.2				

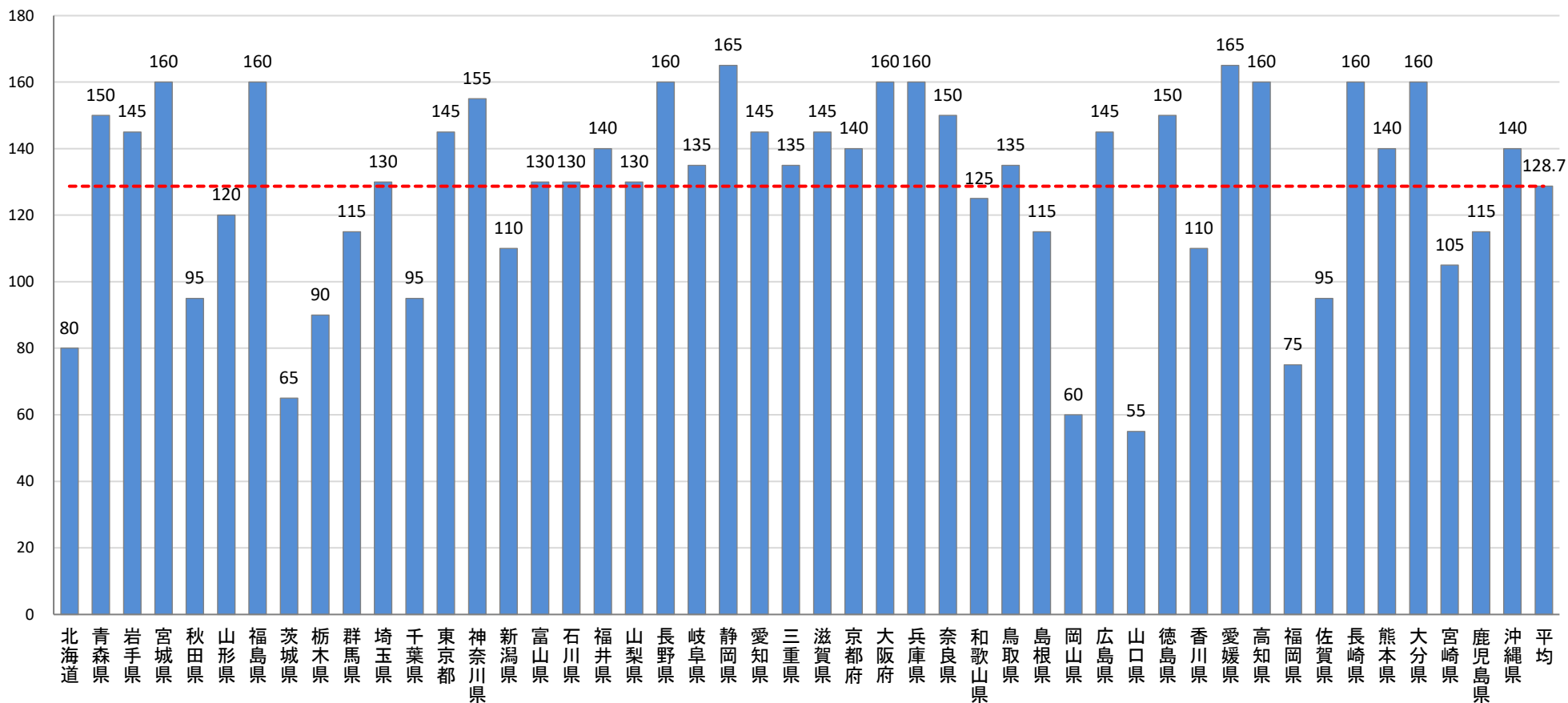
(1)地域ケア会議、介護予防・日常生活支援総合事業に係る支援(満点120点、平均点92.3点、得点率77.0%)



令和4年度都道府県分Ⅱ（1）地域ケア会議、介護予防・日常生活支援総合事業に係る支援〈支援分〉

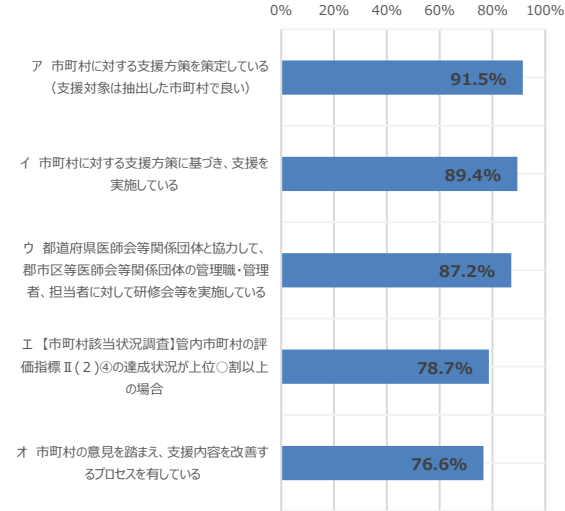
	評価指標	得点	平均		評価指標	得点	平均
①	地域ケア会議に関し、自立支援、重度化防止等に資するものとなるよう、市町村への研修事業やアドバイザー派遣事業等を行っているか。	25	21.2	④	管内市町村の地域ケア会議、介護予防・日常生活支援総合事業の推進に向けて、都道府県単位での関係機関（職能団体等、都道府県社会福祉協議会や自治組織等、民間サービスや大学等）との連携体制の構築に取り組んでいるか。	40	30.6
②	一般介護予防事業における通いの場の立ち上げ等、介護予防を効果的に実施するための市町村への支援を行っているか。	50	42.1	⑤	介護予防・日常生活支援総合事業に係る継続的な市町村支援を実施しているか。	25	21.6
③	保健事業との一体的実施に向けた環境整備を実施しているか。	25	13.2				

(1)地域ケア会議、介護予防・日常生活支援総合事業に係る支援(満点165点、平均点128.7点、得点率78.0%)

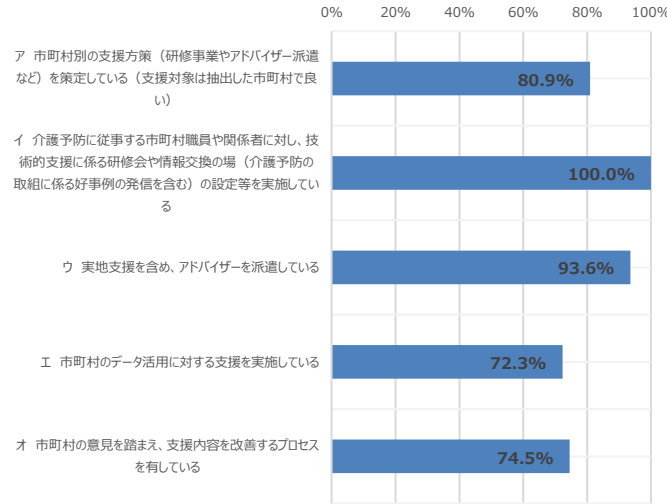


令和4年度都道府県指標Ⅱ（1） 地域ケア介護、介護予防、日常生活支援総合事業に係る支援

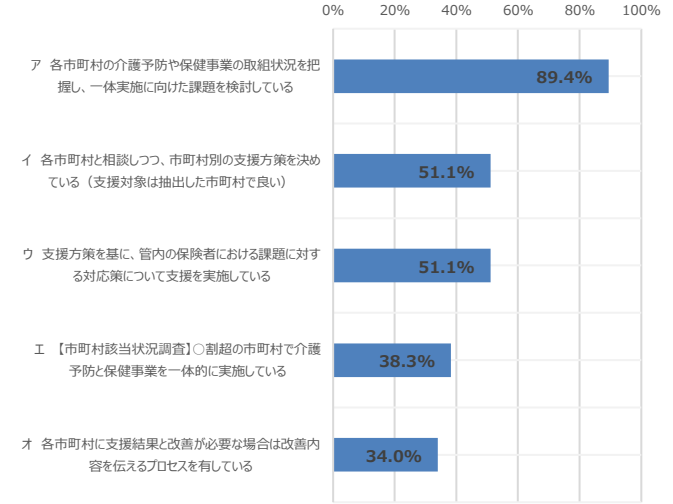
①地域ケア会議に関し、自立支援、重度化防止等に資するものとなるよう、市町村への研修事業やアドバイザー派遣事業等を行っているか。



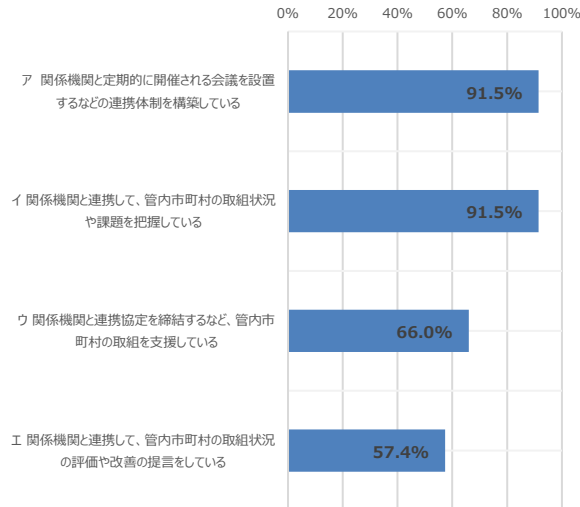
②一般介護予防事業における通いの場の立ち上げ等、介護予防を効果的に実施するための市町村への支援を行っているか。



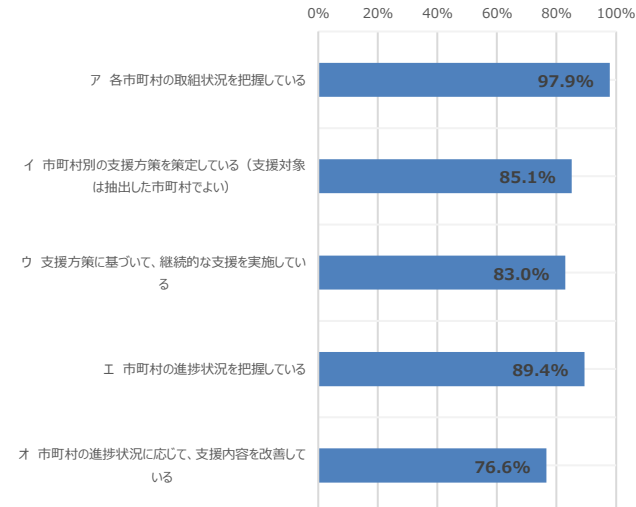
③保健事業との一体的実施に向けた環境整備を実施しているか。



④管内市町村の地域ケア会議、介護予防・日常生活支援総合事業の推進に向けて、都道府県単位での関係機関（職能団体等、都道府県社会福祉協議会や自治組織等、民間サービスや大学等）との連携体制の構築に取り組んでいるか。



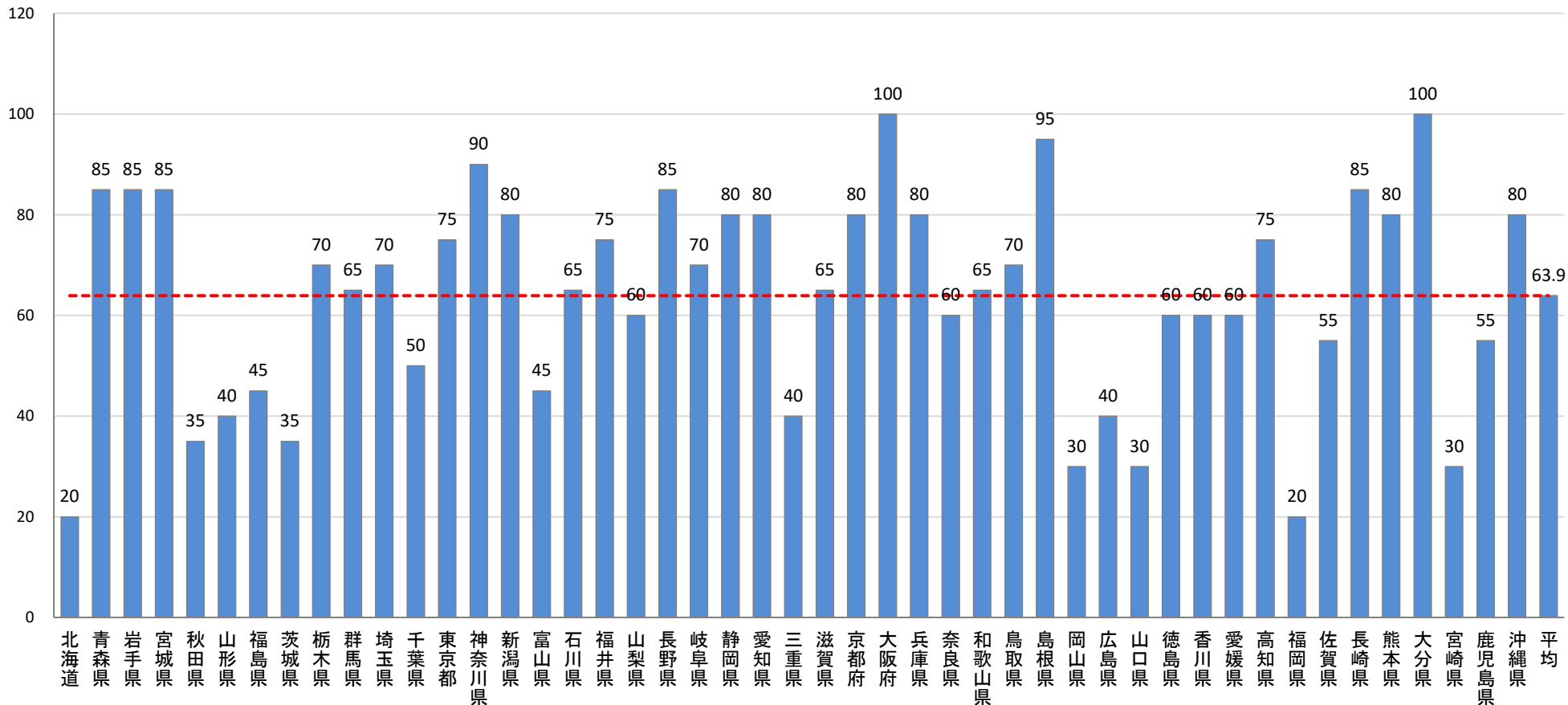
⑤介護予防・日常生活支援総合事業に係る継続的な市町村支援を実施しているか。



令和4年度都道府県分Ⅱ（2） 生活支援体制整備等に係る支援〈全体〉

	評価指標	得点	平均		評価指標	得点	平均
①	生活支援体制の整備に関し、市町村の進捗状況を把握し、広域的調整に関する支援を行っているか。	50	39.8	③	高齢者の移動支援に関する市町村の取組に対する支援を実施しているか。	25	14.7
②	高齢者の住まいの確保・生活支援に関する市町村の取組に対する支援を実施しているか。	25	9.5				

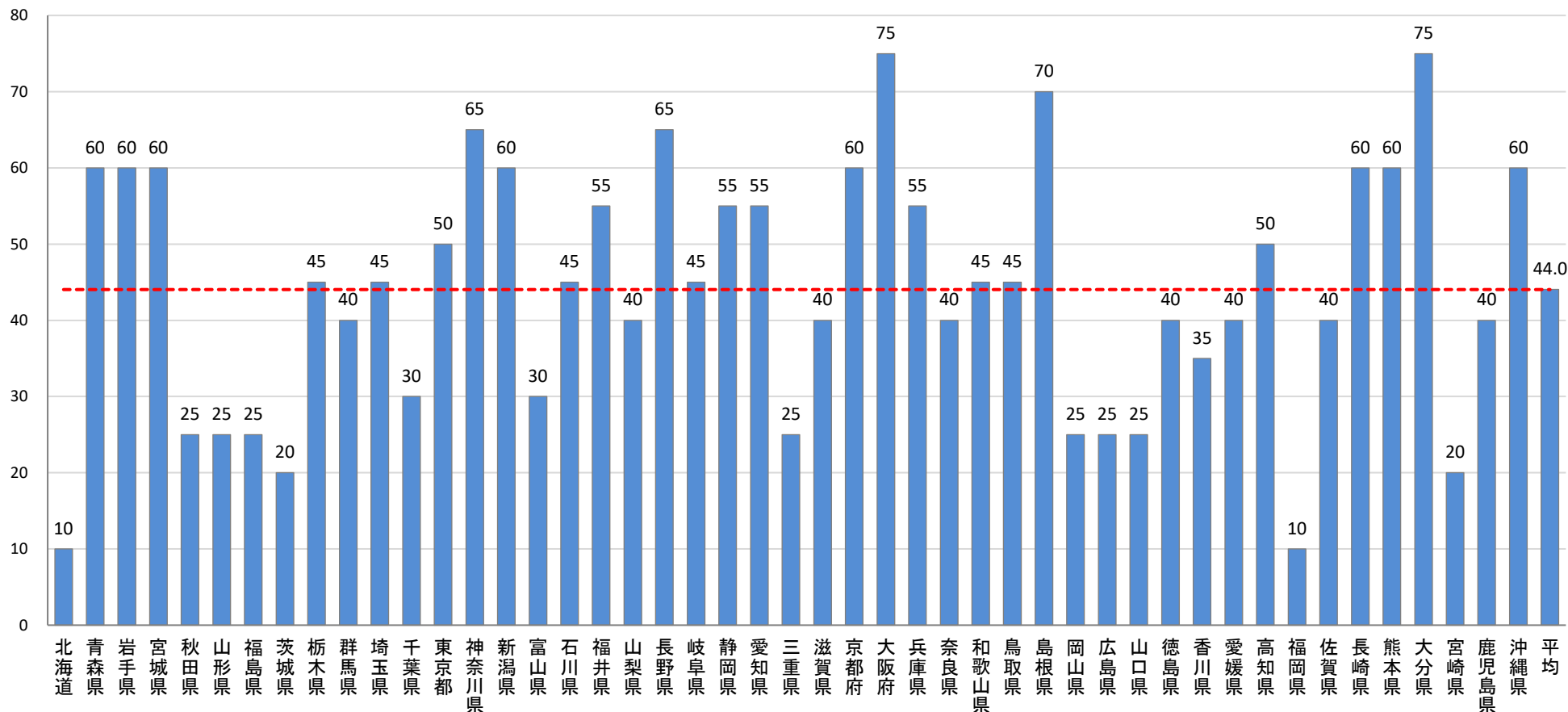
(2)生活支援体制整備等に係る支援(満点100点、平均点63.9点、得点率63.9%)



令和4年度都道府県分Ⅱ（2）生活支援体制整備等に係る支援〈推進分〉

評価指標		得点	平均	評価指標		得点	平均
①	生活支援体制の整備に関し、市町村の進捗状況を把握し、広域的調整に関する支援を行っているか。	25	19.9	③	高齢者の移動支援に関する市町村の取組に対する支援を実施しているか。	25	14.7
②	高齢者の住まいの確保・生活支援に関する市町村の取組に対する支援を実施しているか。	25	9.5				

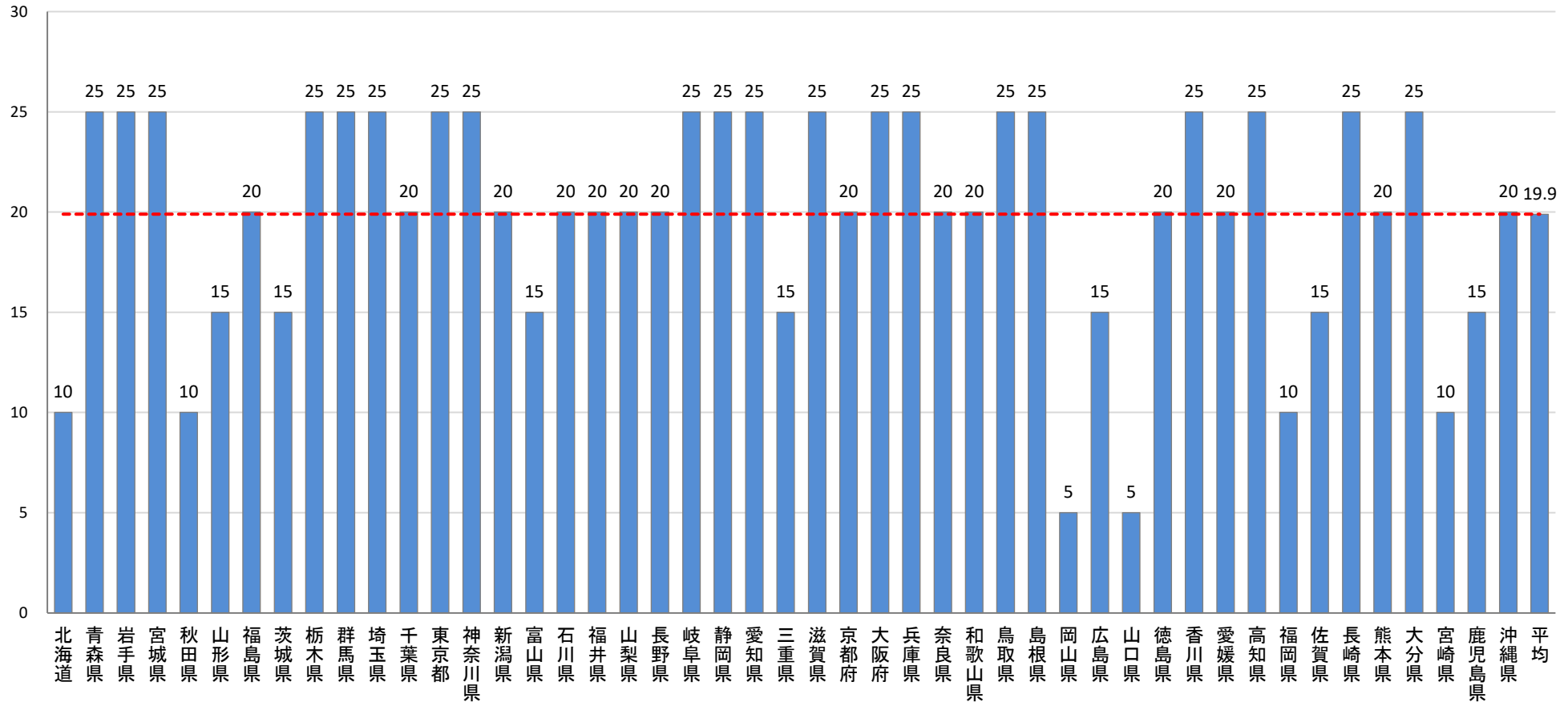
(2)生活支援体制整備等に係る支援(満点75点、平均点44.0点、得点率58.7%)



令和4年度都道府県分Ⅱ（2）生活支援体制整備等に係る支援〈支援分〉

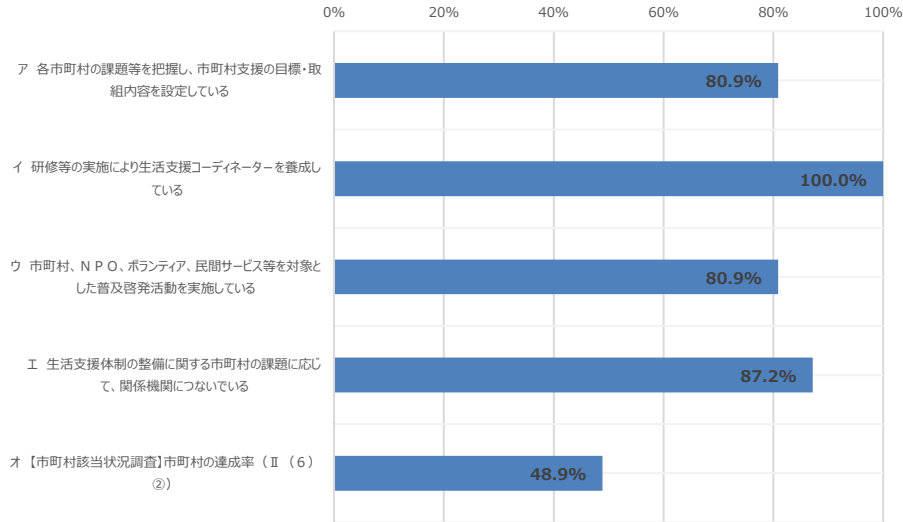
	評価指標	得点	平均		評価指標	得点	平均
①	生活支援体制の整備に関し、市町村の進捗状況を把握し、広域的調整に関する支援を行っているか。	25	19.9				

(2)生活支援体制整備等に係る支援(満点25点、平均点19.9点、得点率79.6%)

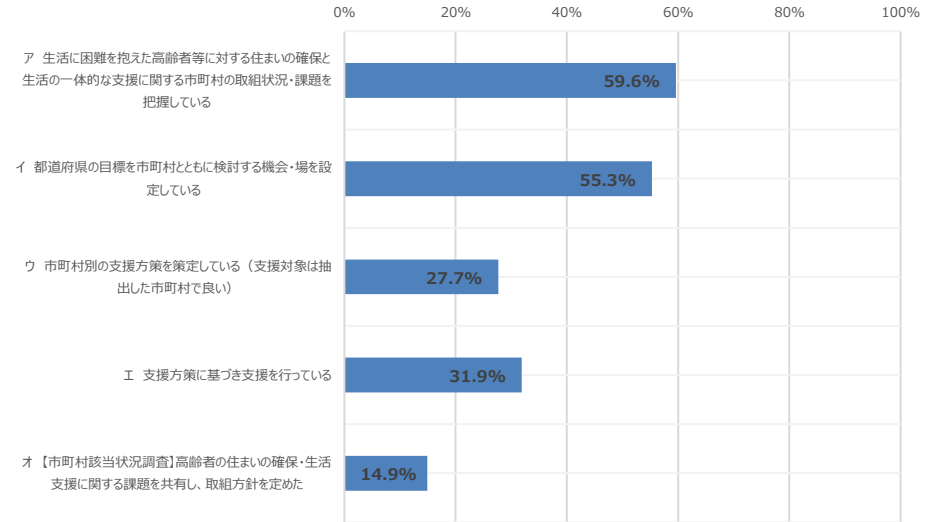


令和4年度都道府県指標Ⅱ（2）生活支援体制整備等に係る支援

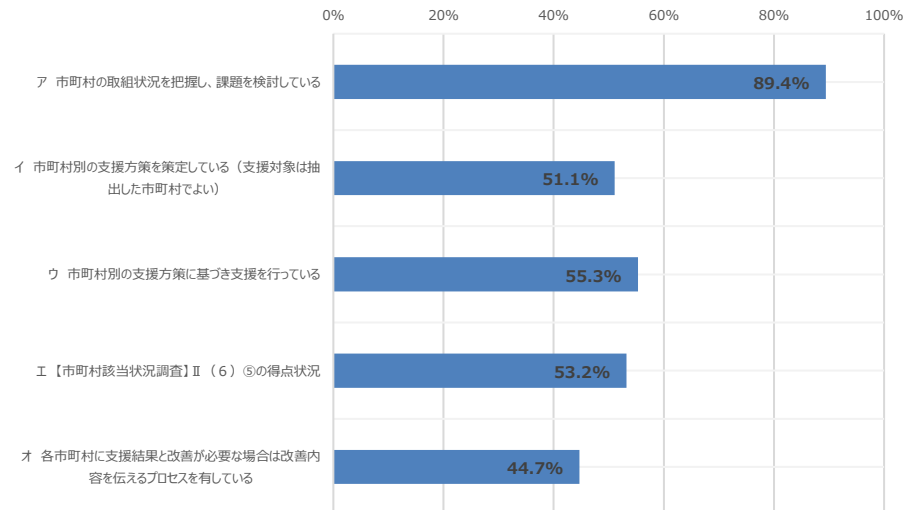
①生活支援体制の整備に関し、市町村の進捗状況を把握し、広域的調整に関する支援を行っているか。



②高齢者の住まいの確保・生活支援に関する市町村の取組に対する支援を実施しているか。



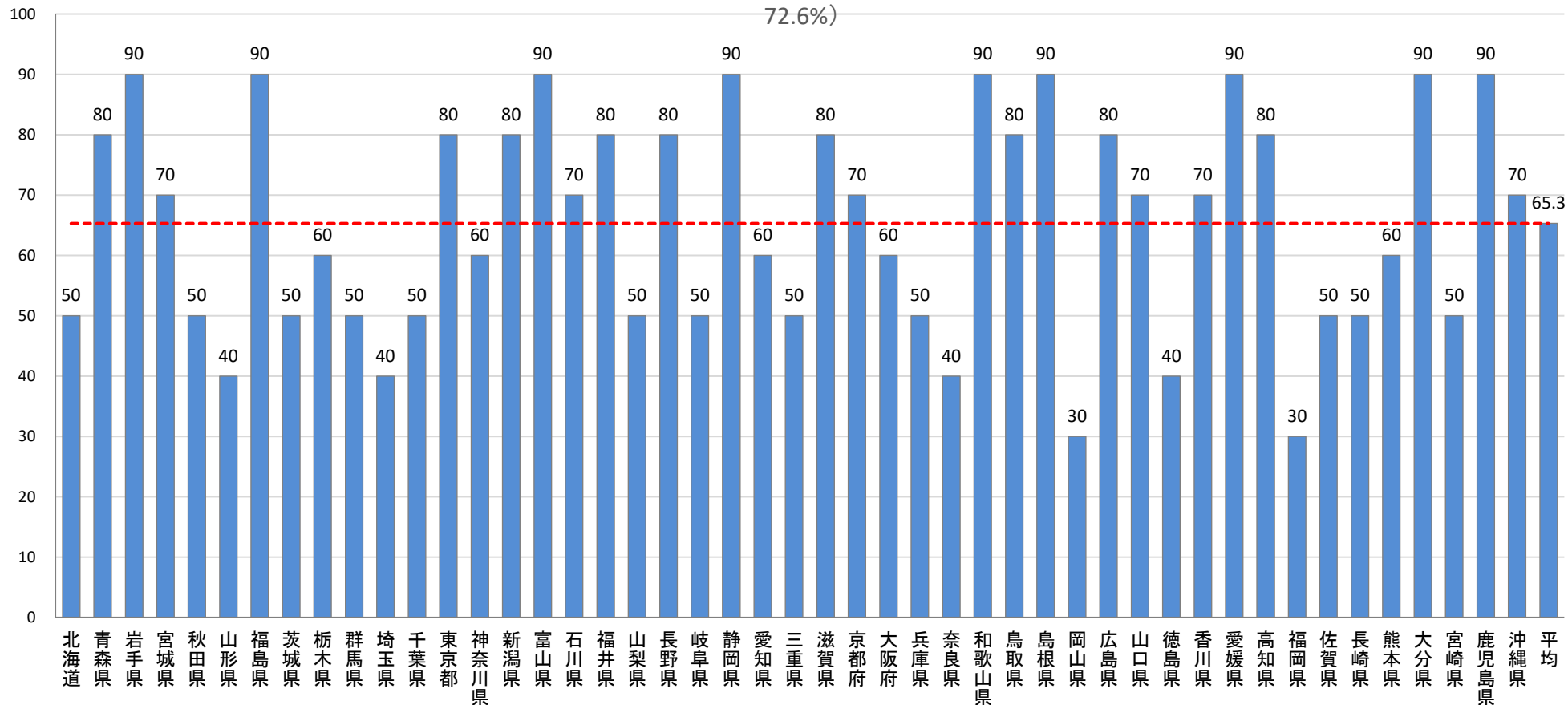
③高齢者の移動支援に関する市町村の取組に対する支援を実施しているか。



令和4年度都道府県分Ⅱ（3） 自立支援・重度化防止等に向けたリハビリテーション専門職等の活用に係る支援 ＜全体＞

評価指標		得点	平均	評価指標		得点	平均
①	自立支援、重度化防止等に向けた市町村の取組支援のため、リハビリテーション専門職等の確保や派遣等を関係団体と連携して取り組んでいるか。	50	43.2	②	要介護者等に対するリハビリテーション提供体制に関する分析を踏まえて取組を評価・改善しているか。	40	22.1

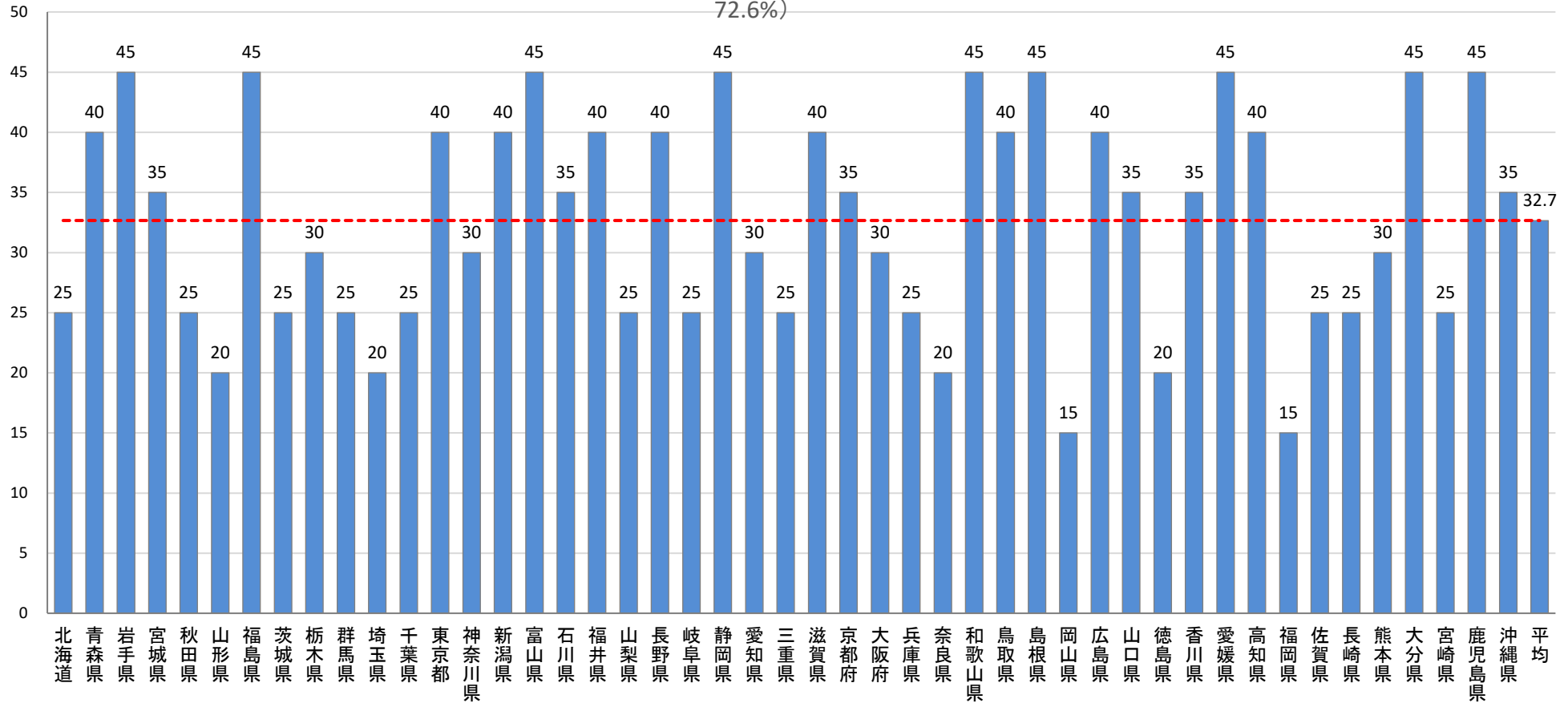
(3) 自立支援・重度化防止等に向けたリハビリテーション専門職等の活用に係る支援(満点90点、平均点65.3点、得点率72.6%)



令和4年度都道府県分Ⅱ（3）自立支援・重度化防止等に向けたリハビリテーション専門職等の活用に係る支援<推進・支援分>

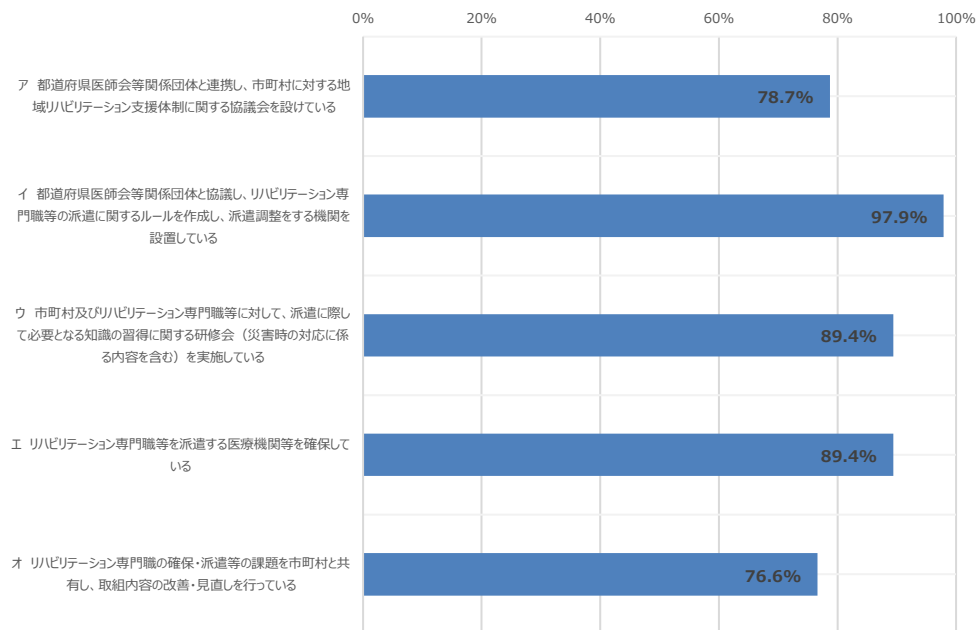
	評価指標	得点	平均		評価指標	得点	平均
①	自立支援、重度化防止等に向けた市町村の取組支援のため、リハビリテーション専門職等の確保や派遣等を関係団体と連携して取り組んでいるか。	25	21.6	②	要介護者等に対するリハビリテーション提供体制に関する分析を踏まえて取組を評価・改善しているか。	20	11.1

(3) 自立支援・重度化防止等に向けたリハビリテーション専門職等の活用に係る支援(満点45点、平均点32.7点、得点率72.6%)

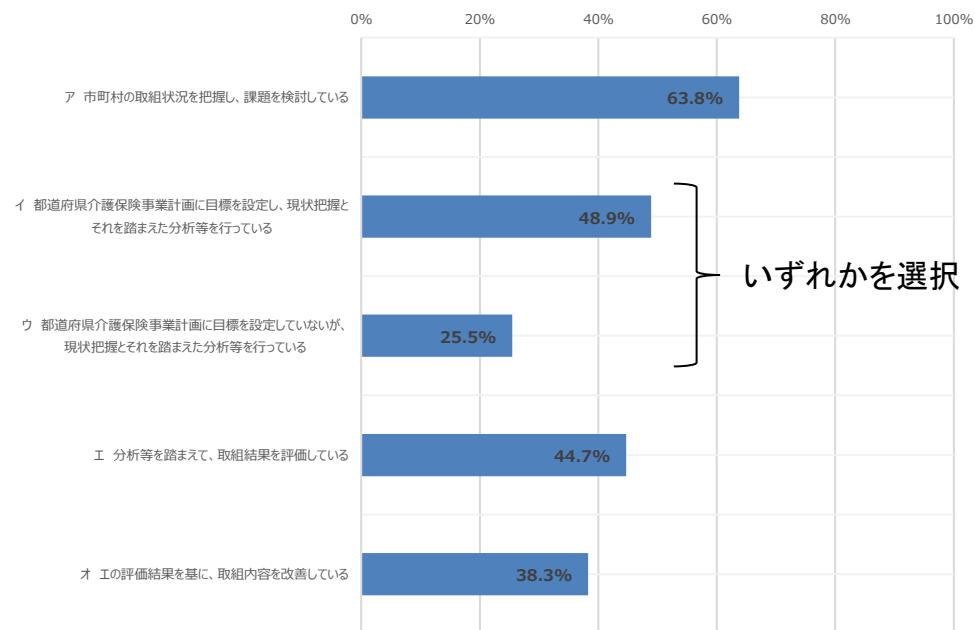


令和4年度都道府県指標Ⅱ（3） 自立支援・重度化防止等に向けたリハビリテーション専門職等の活用に係る支援

① 自立支援、重度化防止等に向けた市町村の取組支援のため、リハビリテーション専門職等の確保や派遣等を関係団体と連携して取り組んでいるか。



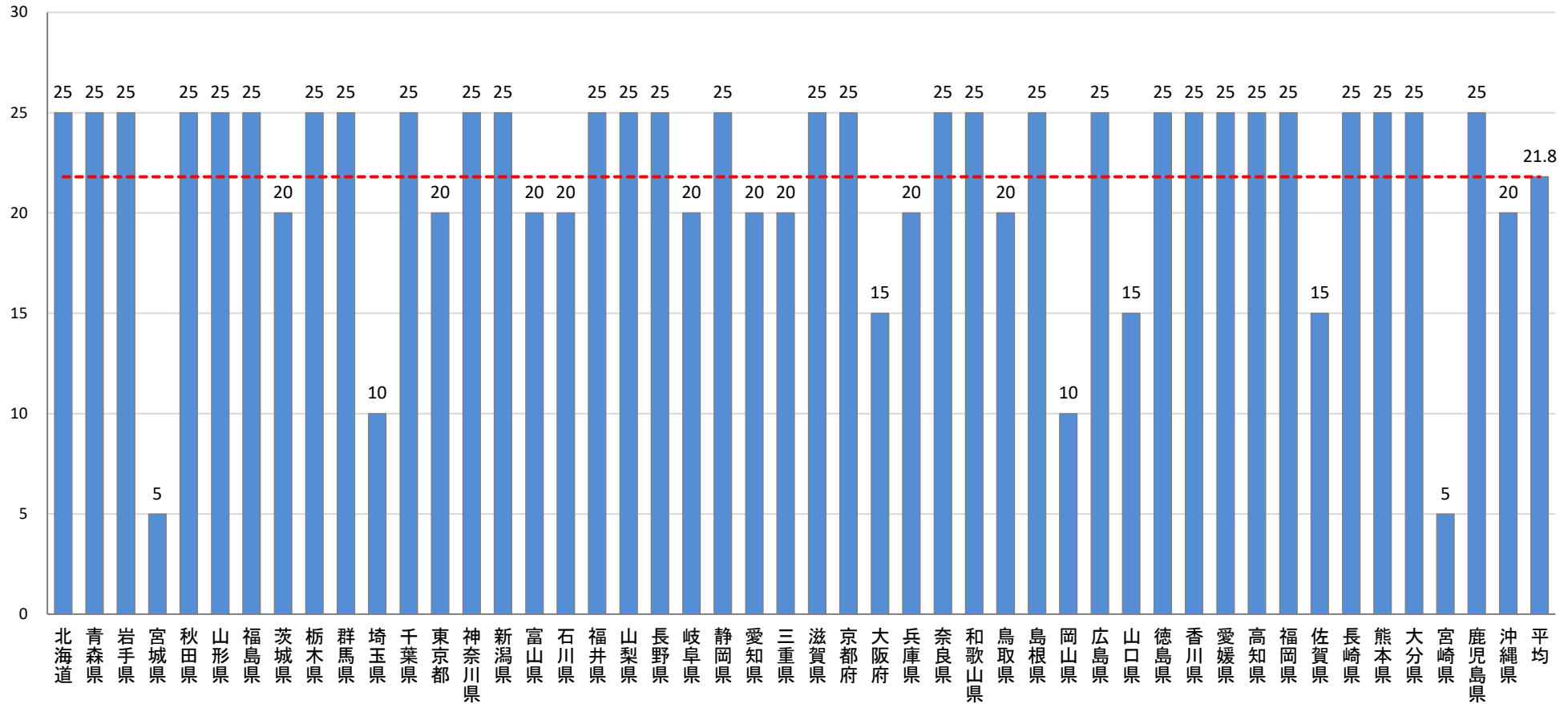
② 要介護者等に対するリハビリテーション提供体制に関する分析を踏まえて取組を評価・改善しているか。



令和4年度都道府県分Ⅱ（4） 在宅医療・介護連携に係る支援

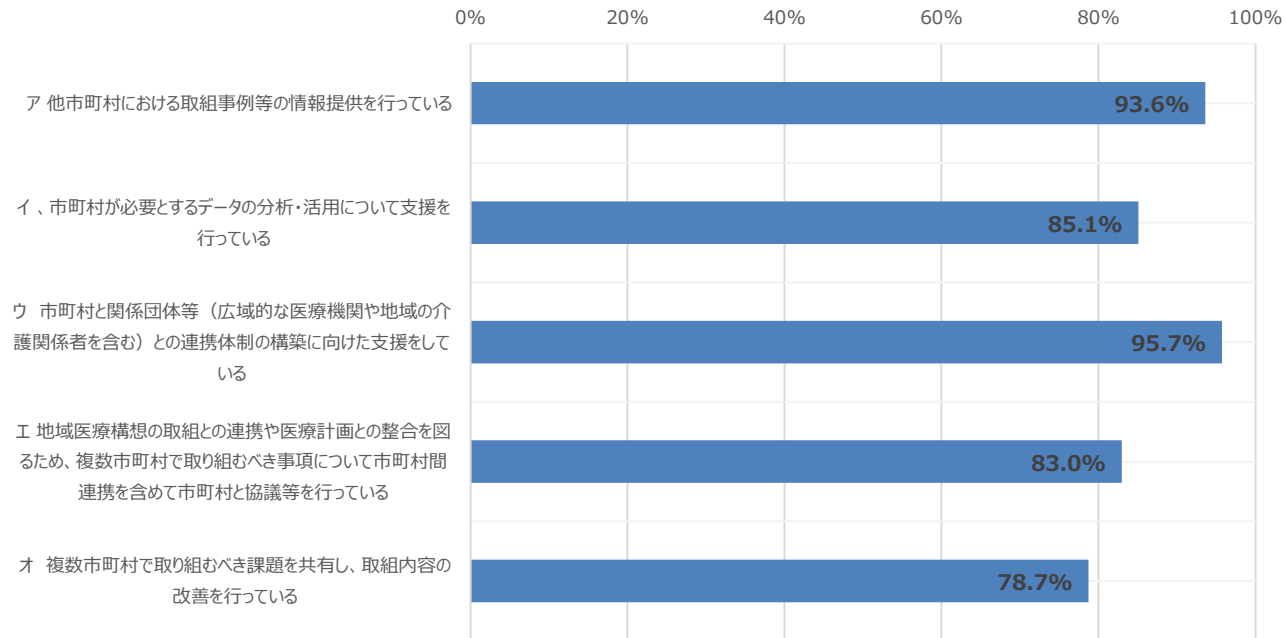
評価指標		得点	平均
①	在宅医療・介護連携に係る市町村支援の観点から、各市町村の実情に応じた在宅医療・介護連携推進のための技術的支援等を行っているか。	25	21.8

(4)在宅医療・介護連携に係る支援(満点25点、平均点21.8点、得点率87.2%)



令和4年度都道府県指標Ⅱ（４） 在宅医療・介護連携に係る支援

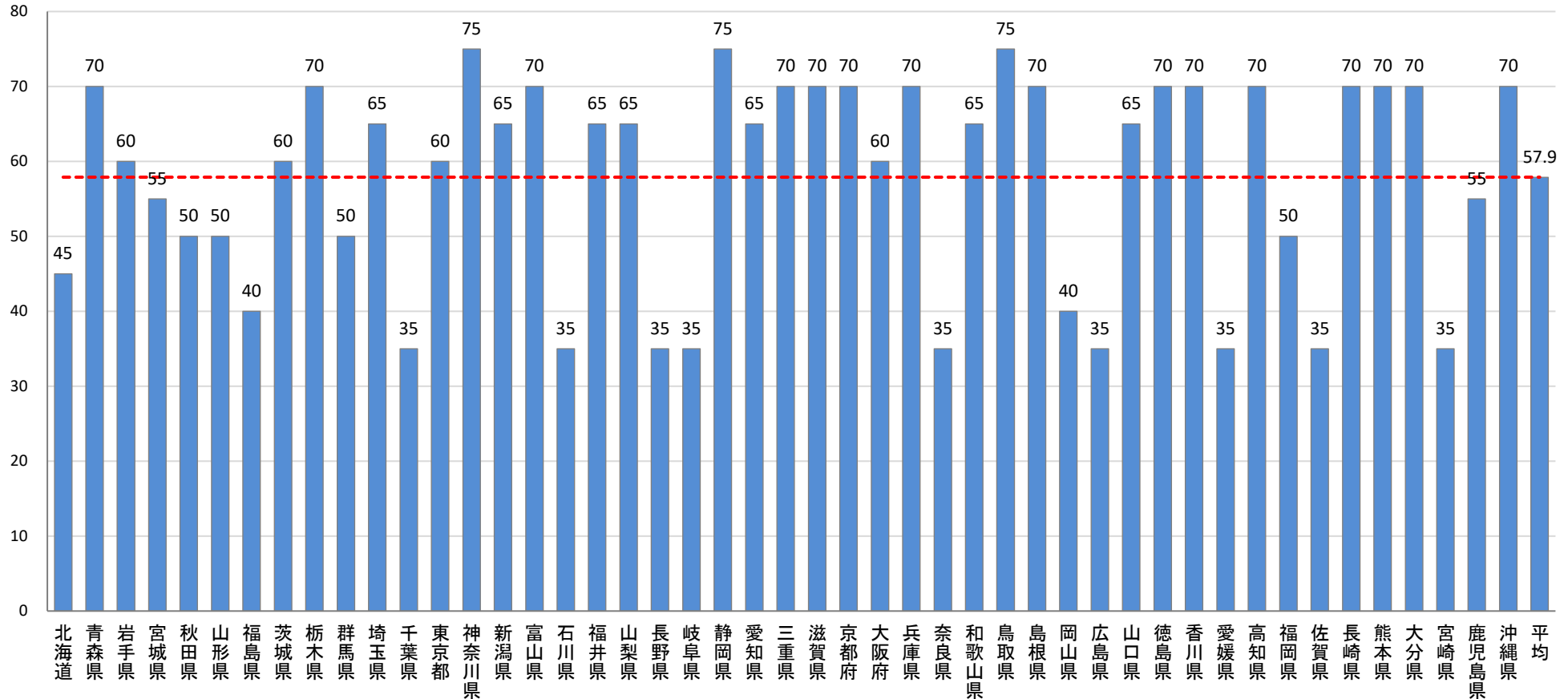
① 自立支援、重度化防止等に向けた市町村の取組支援のため、リハビリテーション専門職等の確保や派遣等を関係団体と連携して取り組んでいるか。



令和4年度都道府県分Ⅱ（5） 認知症総合支援に係る支援

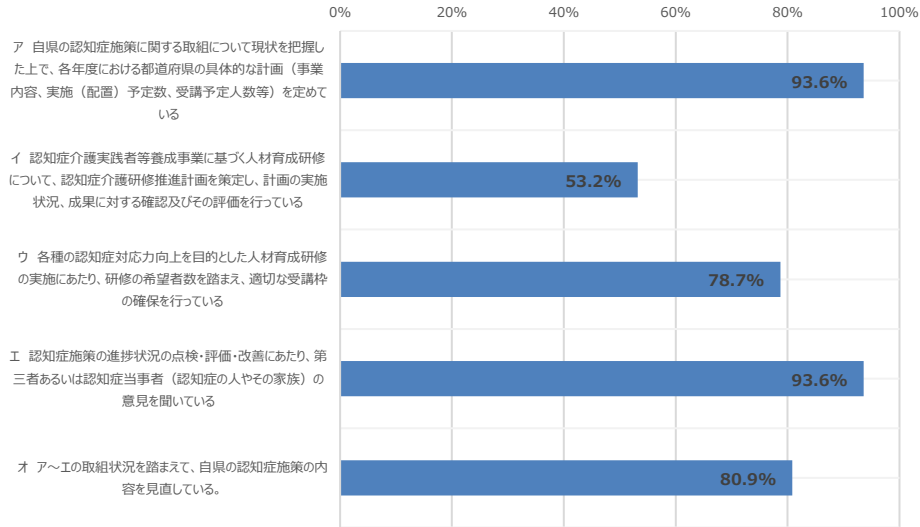
評価指標		得点	平均	評価指標		得点	平均
①	都道府県の認知症施策の推進に関し、現状把握、計画の策定、評価・改善を行っているか。	25	20.0	③	市町村の認知症施策に関する取組について、都道府県内の全市町村の取組状況を把握し、市町村別の支援を行っているか。	25	18.3
②	認知症の人(若年性認知症の人を含む)がその状態に応じた適切な支援を受けられるようにするための取組を行っているか。	25	19.6				

(5) 認知症総合支援に係る支援(満点75点、平均点57.9点、得点率77.2%)

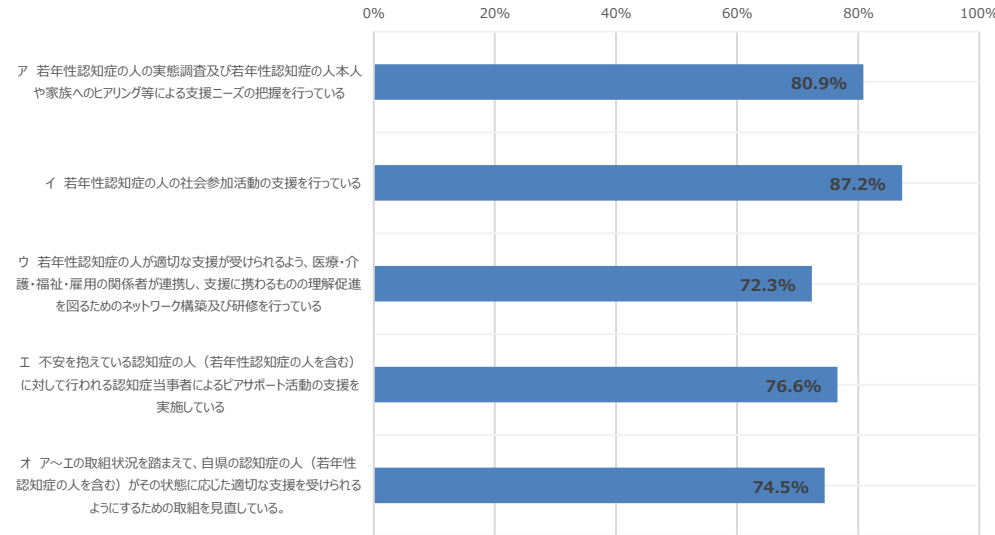


令和4年度都道府県指標Ⅱ（5） 認知症総合支援に係る支援

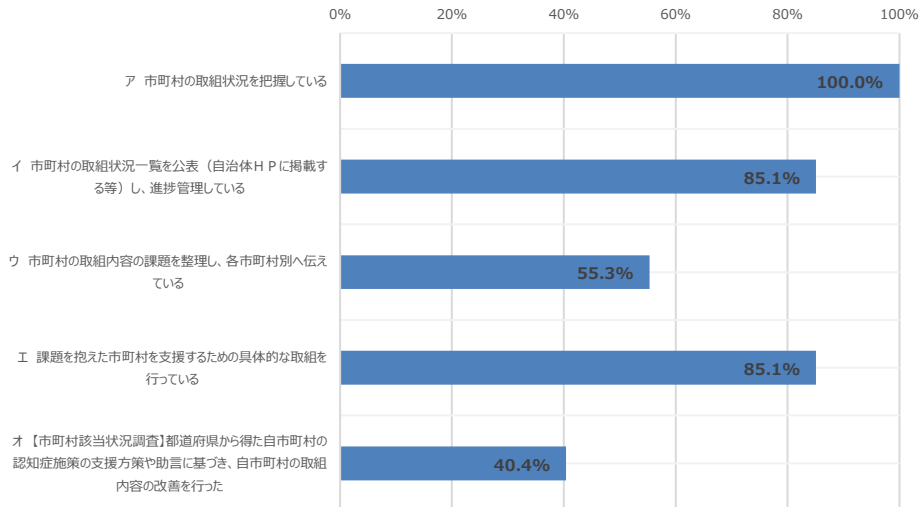
① 都道府県の認知症施策の推進に関し、現状把握、計画の策定、評価・改善を行っているか。



② 認知症の人（若年性認知症の人を含む）がその状態に応じた適切な支援を受けられるようにするための取組を行っているか。



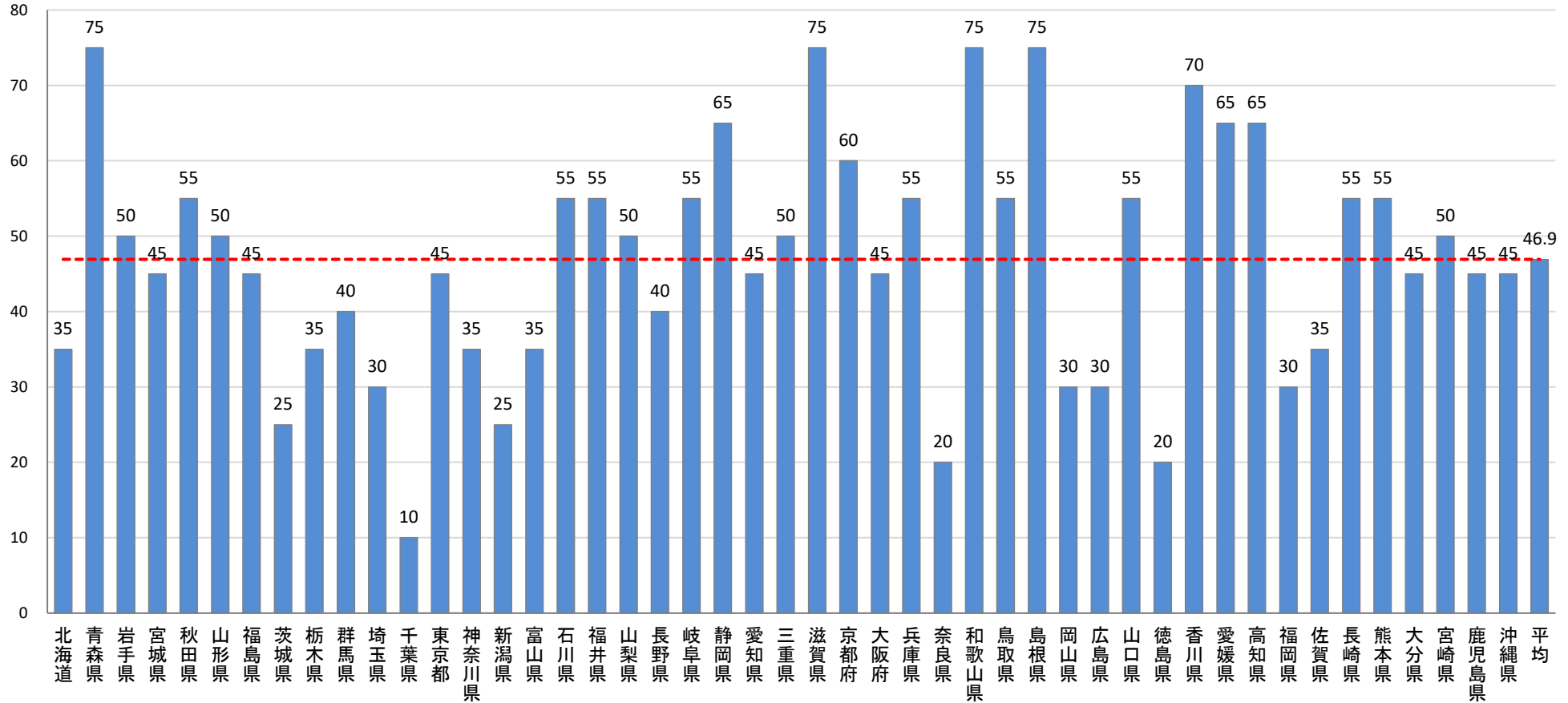
③ 市町村の認知症施策に関する取組について、都道府県内の全市町村の取組状況を把握し、市町村別の支援を行っているか。



令和4年度都道府県分Ⅱ（6）介護給付の適正化に係る支援

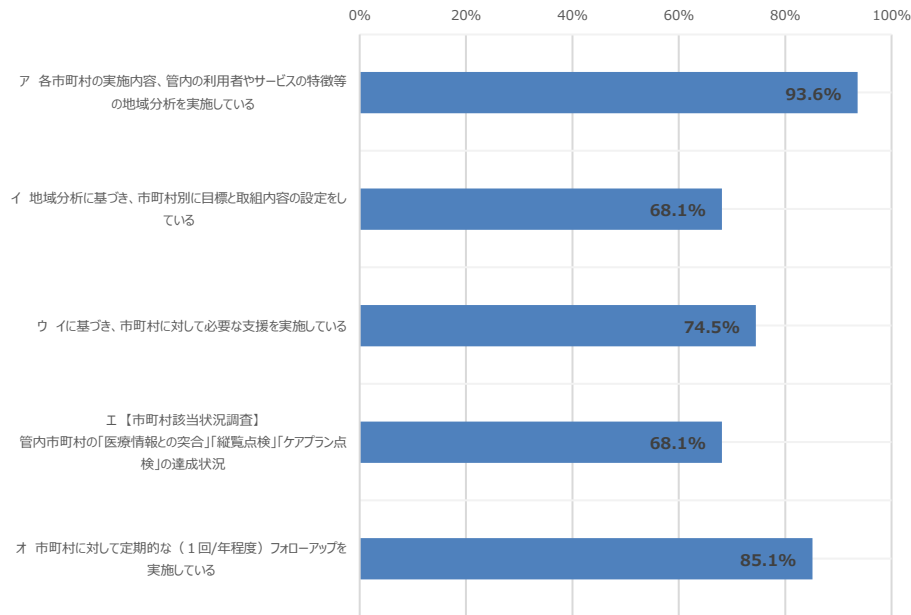
評価指標		得点	平均	評価指標		得点	平均
①	介護給付の適正化に関し、市町村に対する必要な支援を行っているか。	50	27.6	②	有料老人ホームに対する適切な指導の実施体制を確保しているか。	25	19.4

(6)介護給付の適正化に係る支援(満点75点、平均点46.9点、得点率62.6%)

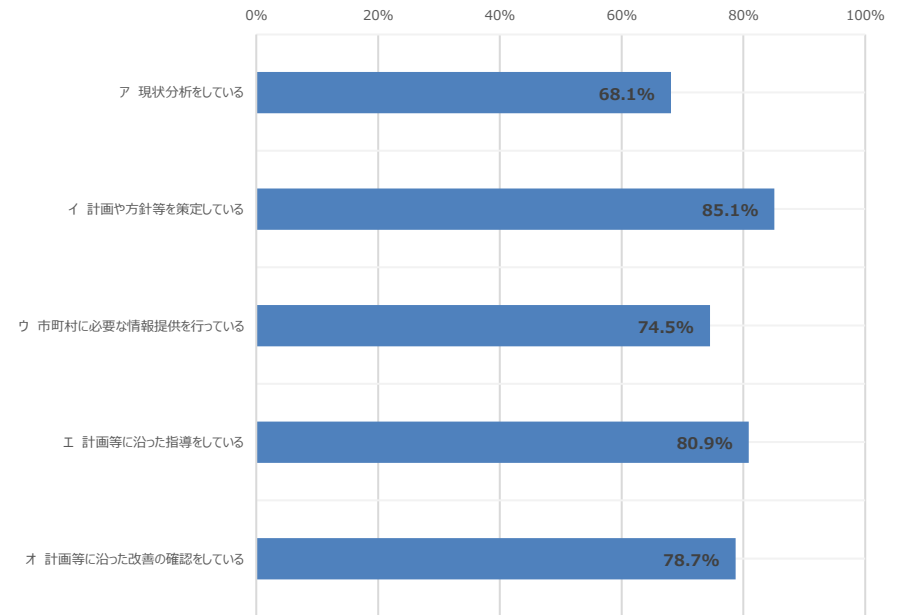


令和4年度都道府県指標Ⅱ（6） 介護給付の適正化に係る支援

①介護給付の適正化に関し、市町村別に必要な支援を行っているか。



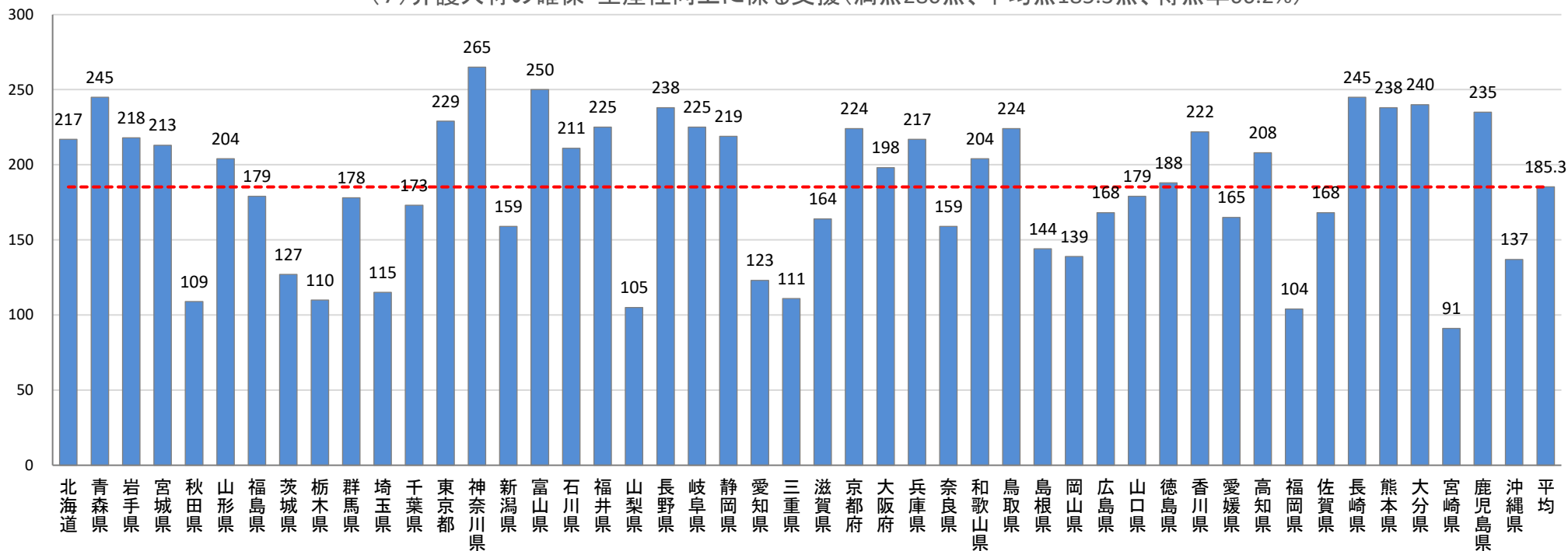
②有料老人ホームに対する適切な指導の実施体制を確保しているか



令和4年度都道府県分Ⅱ（7） 介護人材の確保・生産性向上に係る支援〈全体〉

評価指標		得点	平均	評価指標		得点	平均
①	2025年度並びに第8期計画期間における介護人材の将来推計を行い、具体的な目標を掲げた上で、必要な施策を企画立案しているか。	25	19.4	⑤	外国人介護人材の受入れに関する事業を実施しているか。	25	17.9
②	介護人材の質の向上に関し、当該地域における課題を踏まえ、必要な事業を実施しているか。	25	13.2	⑥	介護施設や通いの場等において元気高齢者等の多様な者が活躍する仕組みを構築しているか。	75	55.9
③	介護人材の確保・定着に向けた事業を実施しているか。	50	36.6	⑦	衛生部局及び関係機関と連携し、管内の介護事業所に対し感染症及び食中毒の予防及びまん延の防止のための支援を行っているか。	25	12.8
④	介護サービスの質を向上しつつ介護ニーズの増加に対応するための生産性向上の取組支援を実施しているか。	35	13.2	⑧	文書負担軽減に係る取組を実施しているか。	20	16.5

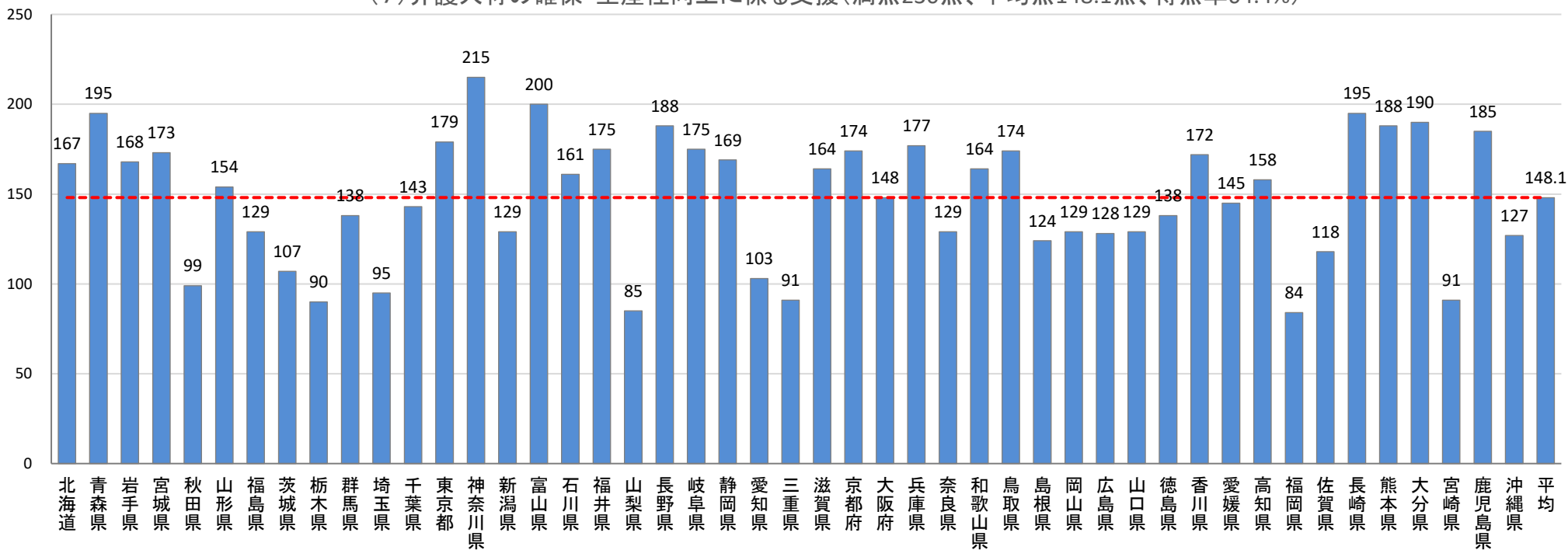
(7) 介護人材の確保・生産性向上に係る支援(満点280点、平均点185.3点、得点率66.2%)



令和4年度都道府県分Ⅱ（7）介護人材の確保・生産性向上に係る支援〈推進分〉

評価指標		得点	平均	評価指標		得点	平均
①	2025年度並びに第8期計画期間における介護人材の将来推計を行い、具体的な目標を掲げた上で、必要な施策を企画立案しているか。	25	19.4	⑤	外国人介護人材の受入れに関する事業を実施しているか。	25	17.9
②	介護人材の質の向上に関し、当該地域における課題を踏まえ、必要な事業を実施しているか。	25	13.2	⑥	介護施設や通いの場等において元気高齢者等の多様な者が活躍する仕組みを構築しているか。	25	18.6
③	介護人材の確保・定着に向けた事業を実施しているか。	50	36.6	⑦	衛生部局及び関係機関と連携し、管内の介護事業所に対し感染症及び食中毒の予防及びまん延の防止のための支援を行っているか。	25	12.8
④	介護サービスの質を向上しつつ介護ニーズの増加に対応するための生産性向上の取組支援を実施しているか。	35	13.2	⑧	文書負担軽減に係る取組を実施しているか。	20	16.5

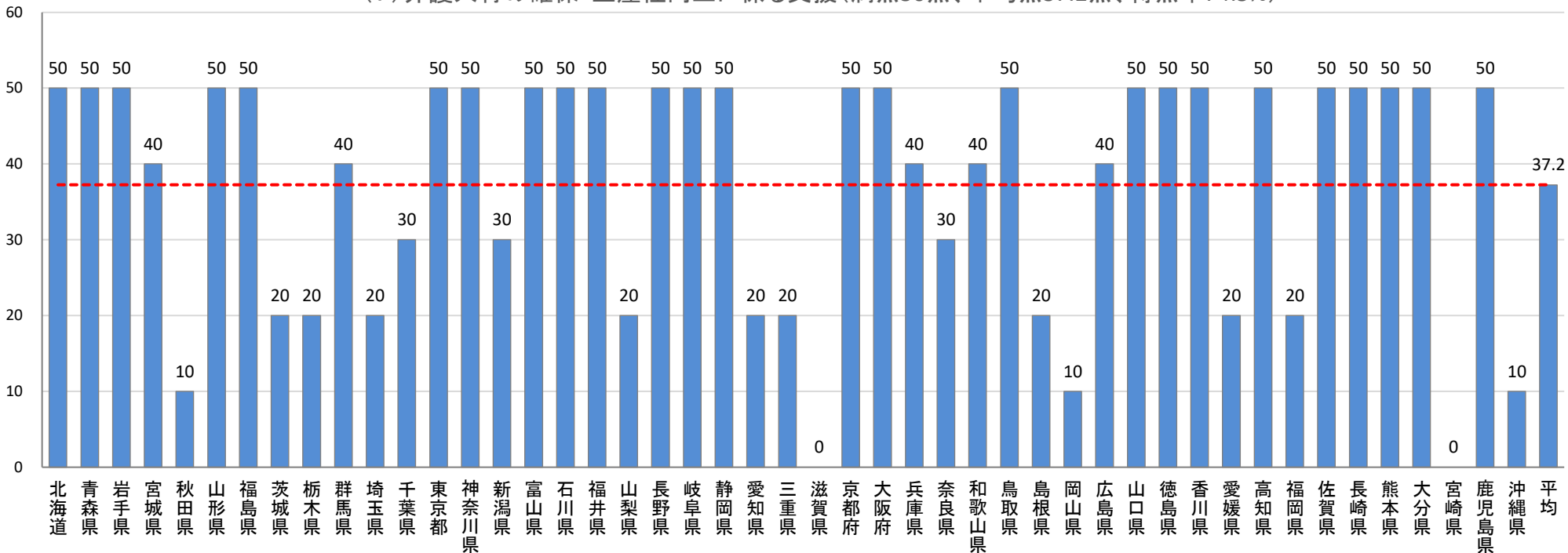
(7) 介護人材の確保・生産性向上に係る支援(満点230点、平均点148.1点、得点率64.4%)



令和4年度都道府県分Ⅱ（7）介護人材の確保・生産性向上に係る支援〈支援分〉

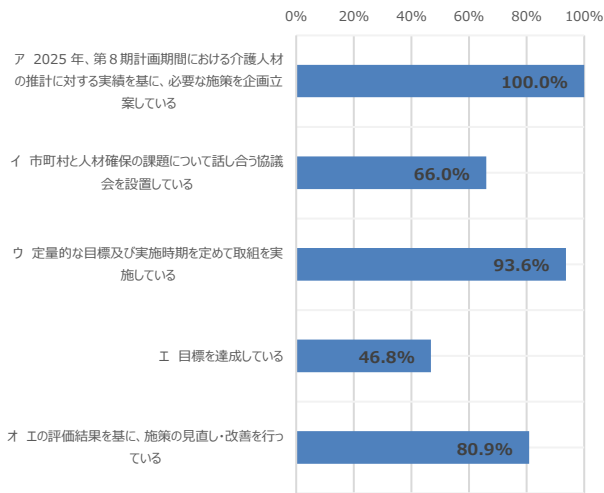
評価指標		得点	平均	評価指標		得点	平均
⑥	介護施設や通いの場等において元気高齢者等の多様な者が活躍する仕組みを構築しているか。	50	37.2				

(7) 介護人材の確保・生産性向上に係る支援(満点50点、平均点37.2点、得点率74.5%)

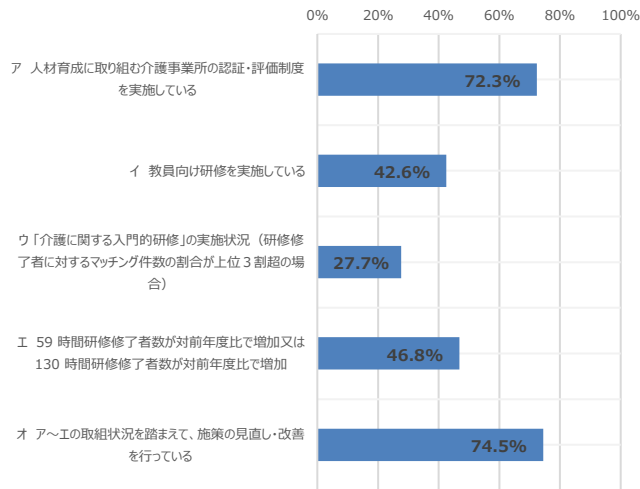


令和4年度都道府県指標Ⅱ（7） 介護人材の確保・生産性向上に係る支援（1／2）

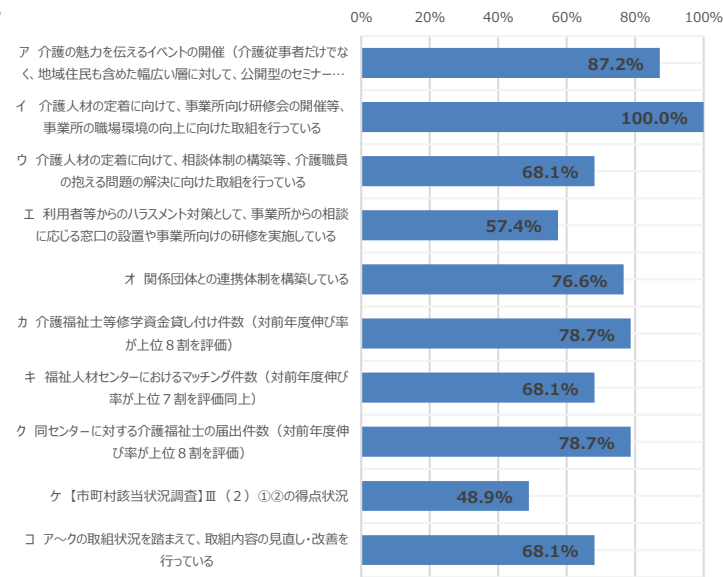
①2025年並びに第8期計画期間における介護人材の将来推計を行い、具体的な目標を掲げた上で、必要な施策を企画立案しているか。



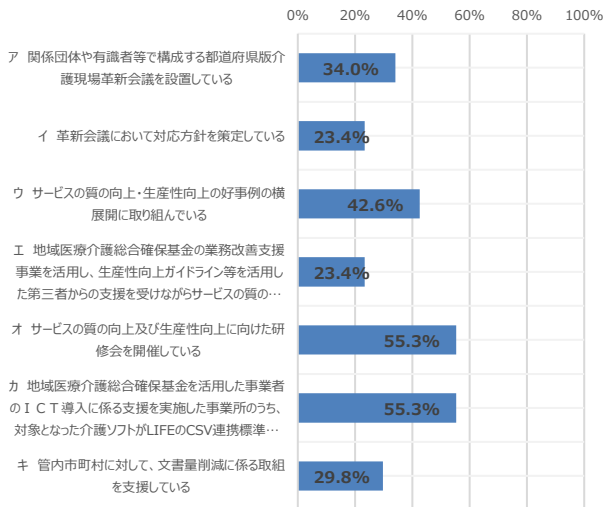
②介護人材の質の向上に関し、当該地域における課題を踏まえ、必要な事業を実施しているか。



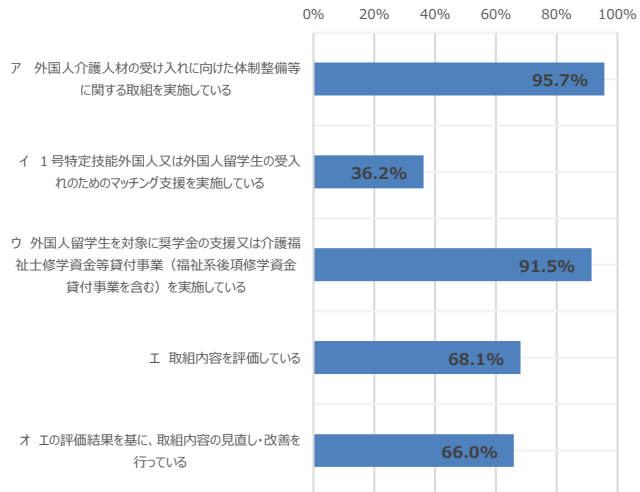
③介護人材の確保・定着に向けた事業を実施しているか。



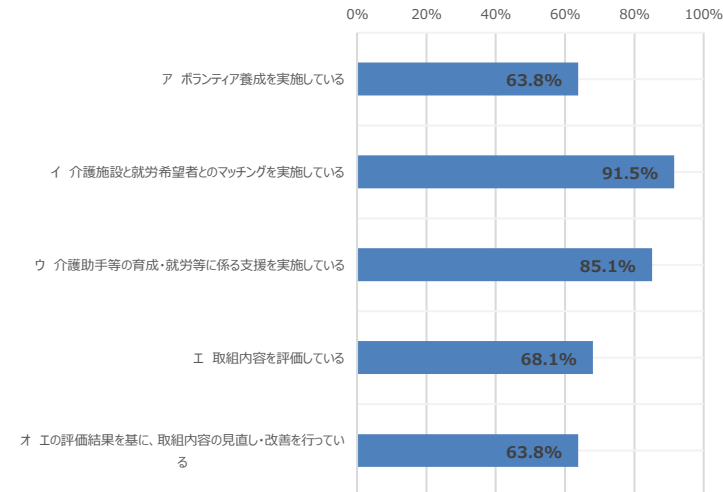
④介護サービスの質を向上しつつ介護ニーズの増加に対応するための生産性向上の取組支援を実施しているか。



⑤外国人介護人材の受入れに関する事業を実施しているか。

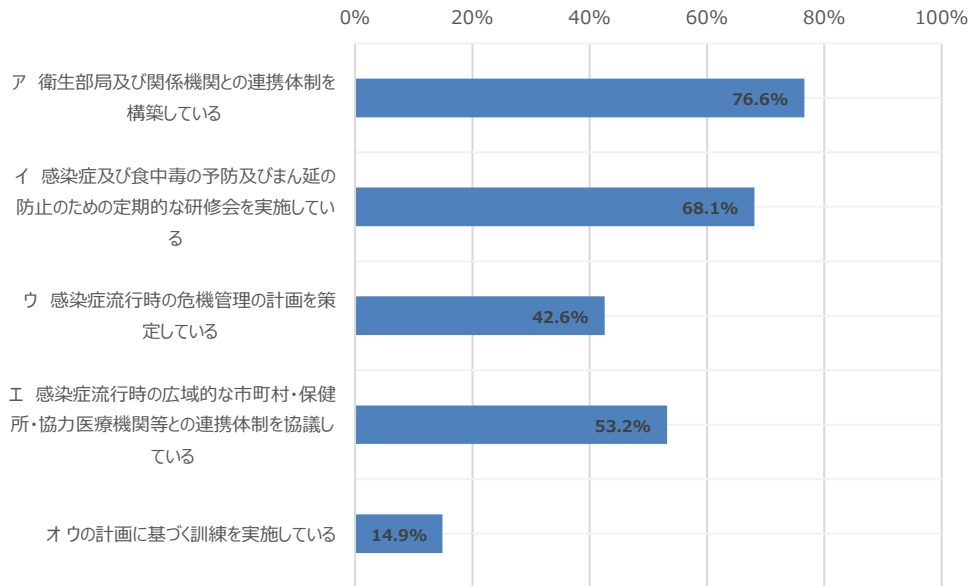


⑥介護施設や通いの場等において元気高齢者等の多様な者が活躍する仕組みを構築しているか。

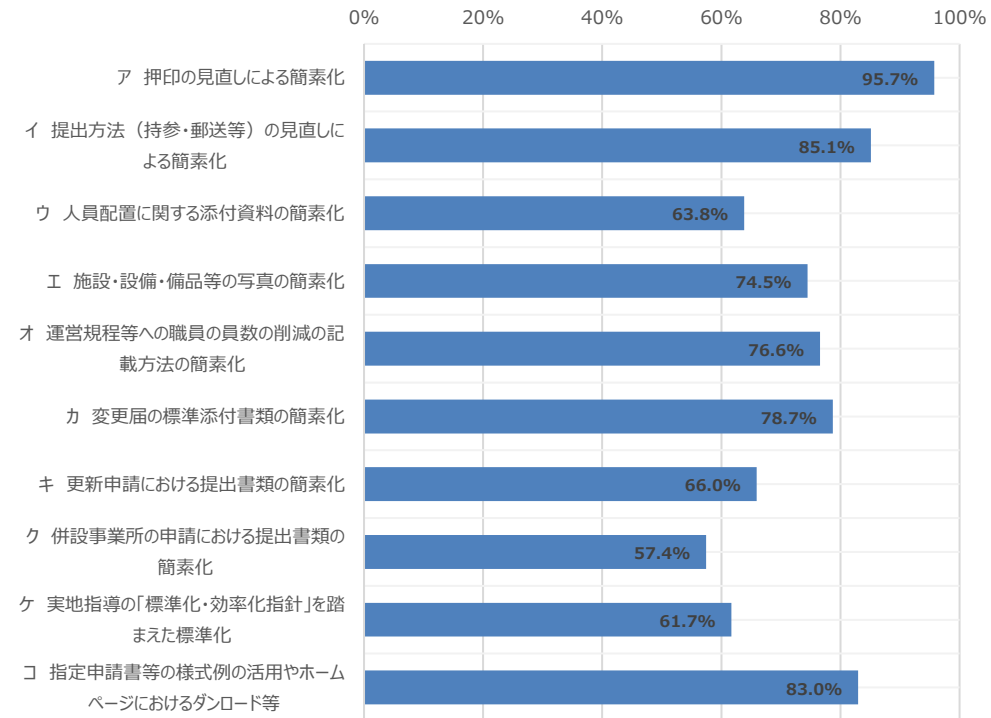


令和4年度都道府県指標Ⅱ（7） 介護人材の確保・生産性向上に係る支援（2 / 2）

⑦2025年並びに第8期計画期間における介護人材の将来推計を行い、具体的な目標を掲げた上で、必要な施策を企画立案しているか。



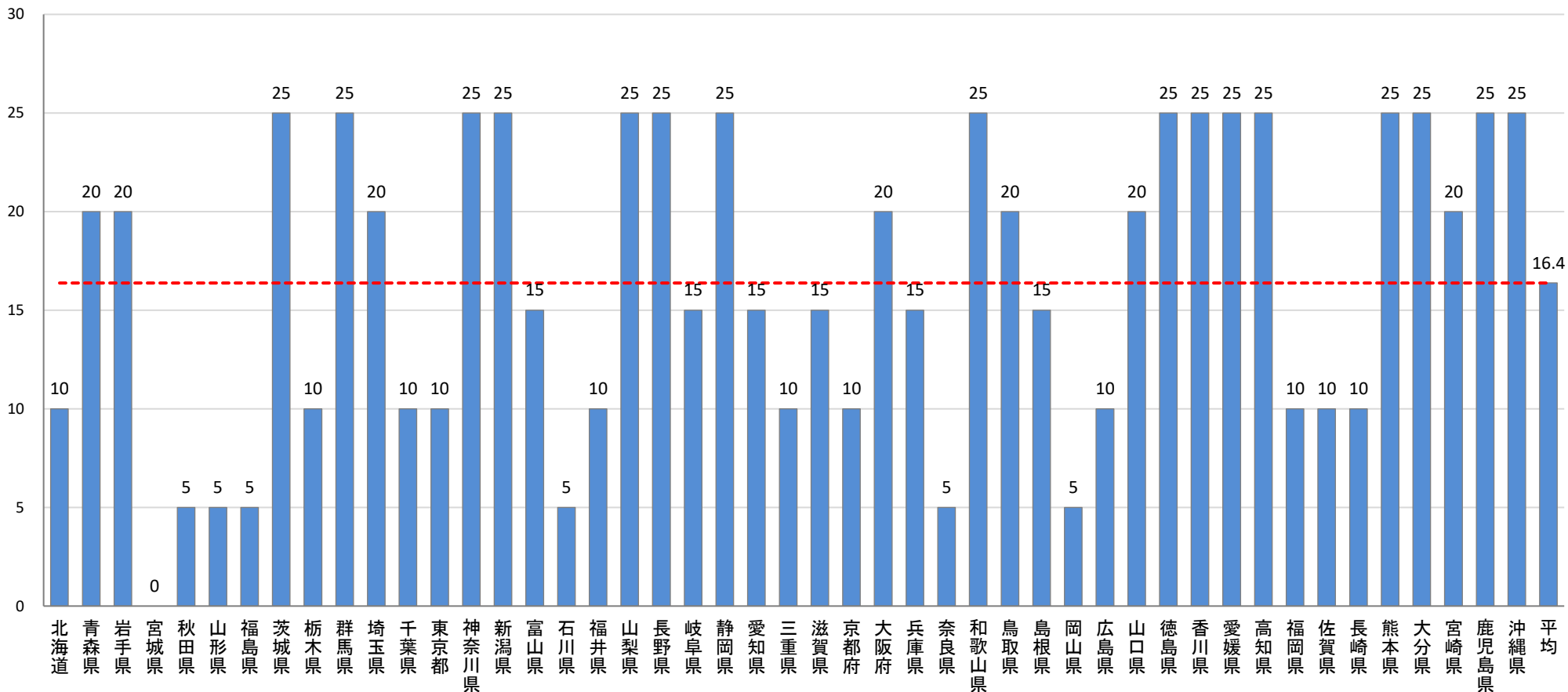
⑧介護人材の質の向上に関し、当該地域における課題を踏まえ、必要な事業を実施しているか。



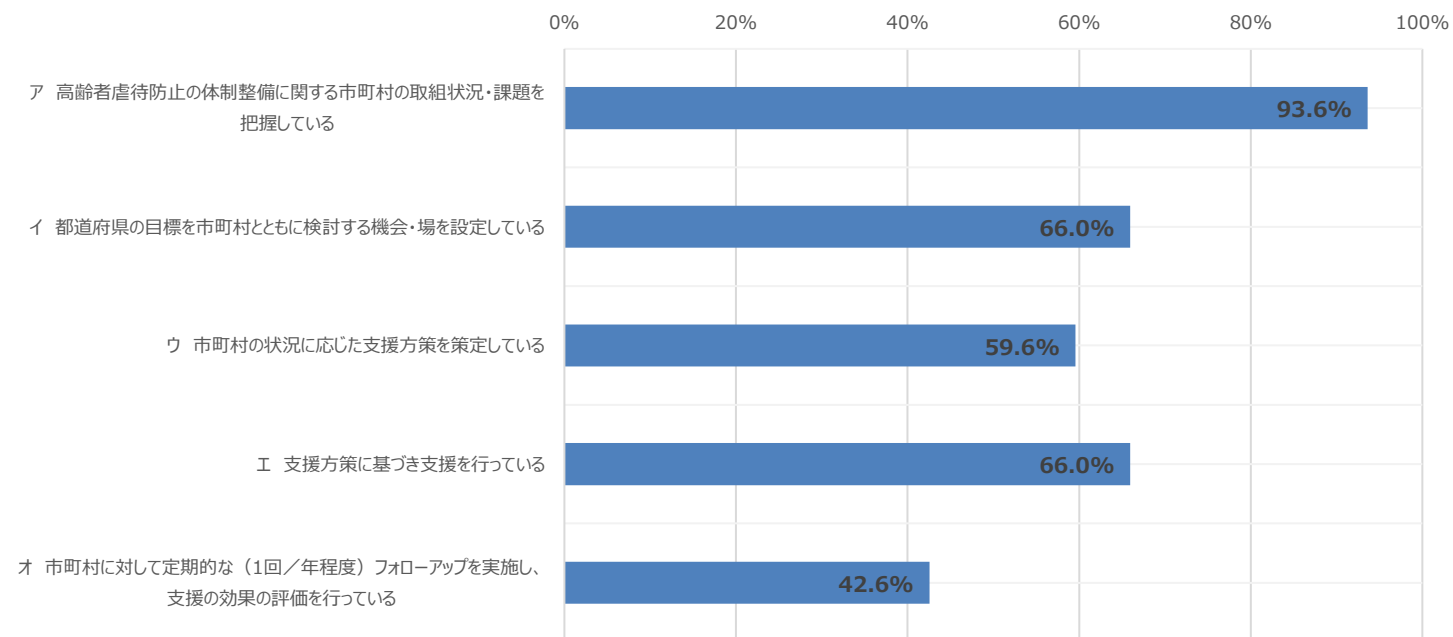
令和4年度都道府県分Ⅱ（8） その他の自立支援・重度化防止等に向けた各種取組への支援事業

評価指標		得点	平均
①	高齢者虐待防止の体制整備に関し、市町村に対する支援を実施しているか。	25	16.4

(8) その他の自立支援・重度化防止等に向けた各種取組への支援事業 (満点25点、平均点16.4点、得点率65.5%)



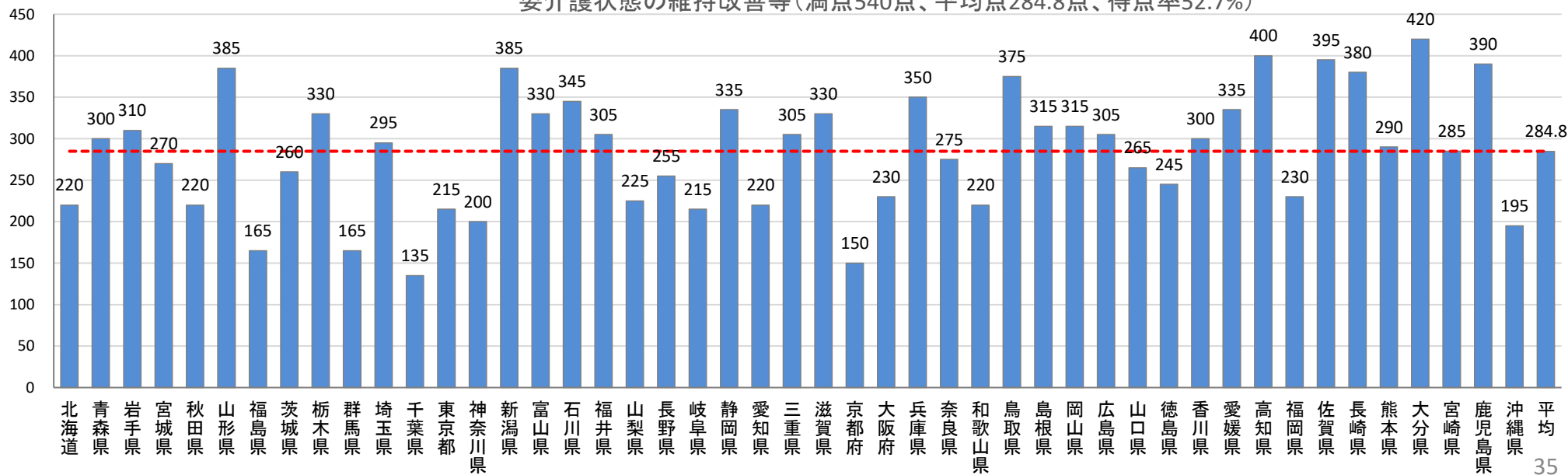
①高齢者虐待防止の体制整備に関し、市町村に対する支援を実施しているか。



令和4年度都道府県分Ⅲ 管内の市町村における評価指標の達成状況による評価<全体>

	評価指標	得点	平均		評価指標	得点	平均
①	都道府県における管内市町村の評価指標の達成状況の平均について、分野毎にどのような状況か。	90	44.0	⑦	通いの場への参加状況	60	30.0
②	都道府県における管内市町村の評価指標の得点が著しく低い市町村があるか。	▲10	▲1.1	⑧	管内市町村の9割超において週1回以上の通いの場を実施	15	3.2
③	管内の要介護認定率(要介護1～5)の地域差改善 管内市町村間の年齢調整後要介護認定率の差はどのようになっているか。	40	12.8	⑨	管内市町村の2%超において成果に応じて報酬を支払う成果連動型の委託を実施	15	5.7
④	軽度【要介護1・2】(平均要介護度の変化) 管内市町村における一定期間における、平均要介護度の変化率の状況はどのようになっているか。	100	63.8	⑩	管内市町村の8割超において地域包括支援センターにおける家族介護者等への支援の充実を図っているか。	10	4.0
⑤	中重度【要介護3～5】(平均要介護度の変化) 管内市町村における一定期間における、平均要介護度の変化率の状況はどのようになっているか。	100	63.8	⑪	管内市町村の5割超において多様な人材や介護助手等を行う元気高齢者の活躍に向けた取組を実施	15	5.7
⑥	健康寿命延伸の実現状況 (要介護2以上の年齢調整後認定率・認定率の変化率(全国上位))	160	46.0	⑫	5割超の市町村で参加ポイント付与の仕組みを実施	15	6.7

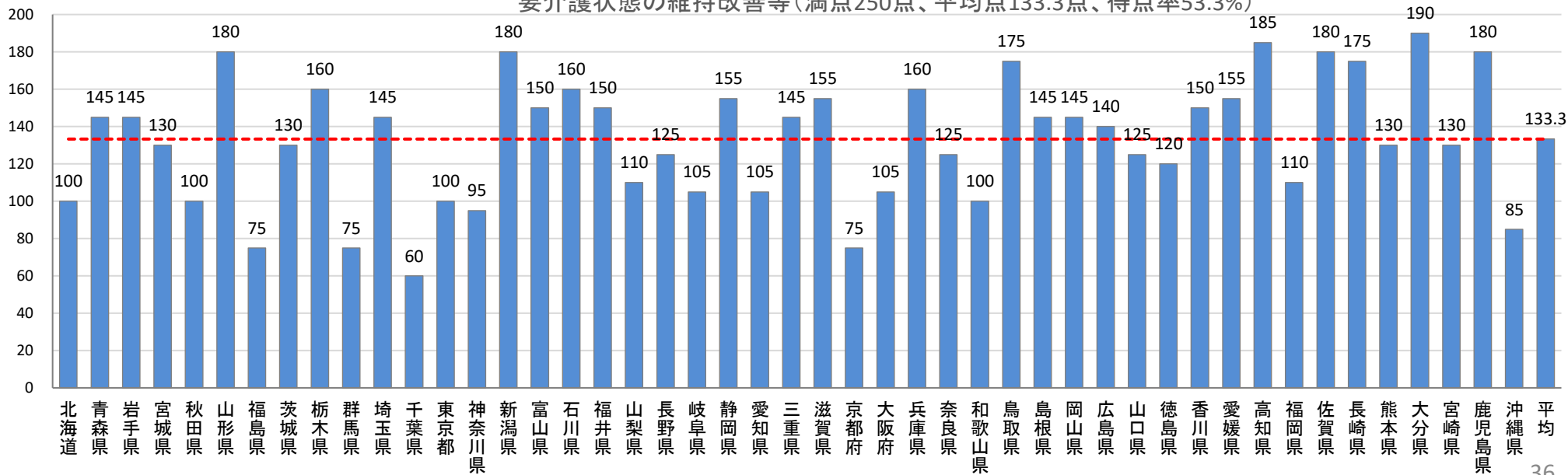
要介護状態の維持改善等(満点540点、平均点284.8点、得点率52.7%)



令和4年度年度都道府県分Ⅲ 管内の市町村における評価指標の達成状況による評価 <推進分>

	評価指標	得点	平均		評価指標	得点	平均
①	都道府県における管内市町村の評価指標の達成状況の平均について、分野毎にどのような状況か。	45	22.0	⑦	通いの場への参加状況	20	10.0
②	都道府県における管内市町村の評価指標の得点が著しく低い市町村があるか。	▲10	▲1.1	⑧	管内市町村の9割超において週1回以上の通いの場を実施	5	1.1
③	管内の要介護認定率(要介護1～5)の地域差改善 管内市町村間の年齢調整後要介護認定率の差はどのようになっているか。	20	6.4	⑨	管内市町村の2%超において成果に応じて報酬を支払う成果連動型の委託を実施	5	1.9
④	軽度【要介護1・2】(平均要介護度の変化) 管内市町村における一定期間における、平均要介護度の変化率の状況はどのようになっているか。	50	31.9	⑩	管内市町村の8割超において地域包括支援センターにおける家族介護者等への支援の充実を図っているか。	5	2.0
⑤	中重度【要介護3～5】(平均要介護度の変化) 管内市町村における一定期間における、平均要介護度の変化率の状況はどのようになっているか。	50	31.9	⑪	管内市町村の5割超において多様な人材や介護助手等を行う元気高齢者の活躍に向けた取組を実施	5	1.9
⑥	健康寿命延伸の実現状況 (要介護2以上の年齢調整後認定率・認定率の変化率(全国上位))	80	23.0	⑫	5割超の市町村で参加ポイント付与の仕組みを実施	5	2.2

要介護状態の維持改善等(満点250点、平均点133.3点、得点率53.3%)



令和4年度都道府県分Ⅲ 管内の市町村における評価指標の達成状況による評価 <支援分>

	評価指標	得点	平均		評価指標	得点	平均
①	都道府県における管内市町村の評価指標の達成状況の平均について、分野毎にどのような状況か。	45	22.0	⑧	管内市町村の9割超において週1回以上の通いの場を実施	10	2.1
③	管内の要介護認定率(要介護1～5)の地域差改善 管内市町村間の年齢調整後要介護認定率の差はどのようになっているか。	20	6.4	⑨	管内市町村の2%超において成果に応じて報酬を支払う成果連動型の委託を実施	10	3.8
④	軽度【要介護1・2】(平均要介護度の変化) 管内市町村における一定期間における、平均要介護度の変化率の状況はどのようになっているか。	50	31.9	⑩	管内市町村の8割超において地域包括支援センターにおける家族介護者等への支援の充実を図っているか。	5	2.0
⑤	中重度【要介護3～5】(平均要介護度の変化) 管内市町村における一定期間における、平均要介護度の変化率の状況はどのようになっているか。	50	31.9	⑪	管内市町村の5割超において多様な人材や介護助手等を行う元気高齢者の活躍に向けた取組を実施	10	3.8
⑥	健康寿命延伸の実現状況 (要介護2以上の年齢調整後認定率・認定率の変化率(全国上位))	80	23.0	⑫	5割超の市町村で参加ポイント付与の仕組みを実施	10	4.5
⑦	通いの場への参加状況	40	20.0				

要介護状態の維持改善等(満点290点、平均点151.5点、得点率52.2%)

