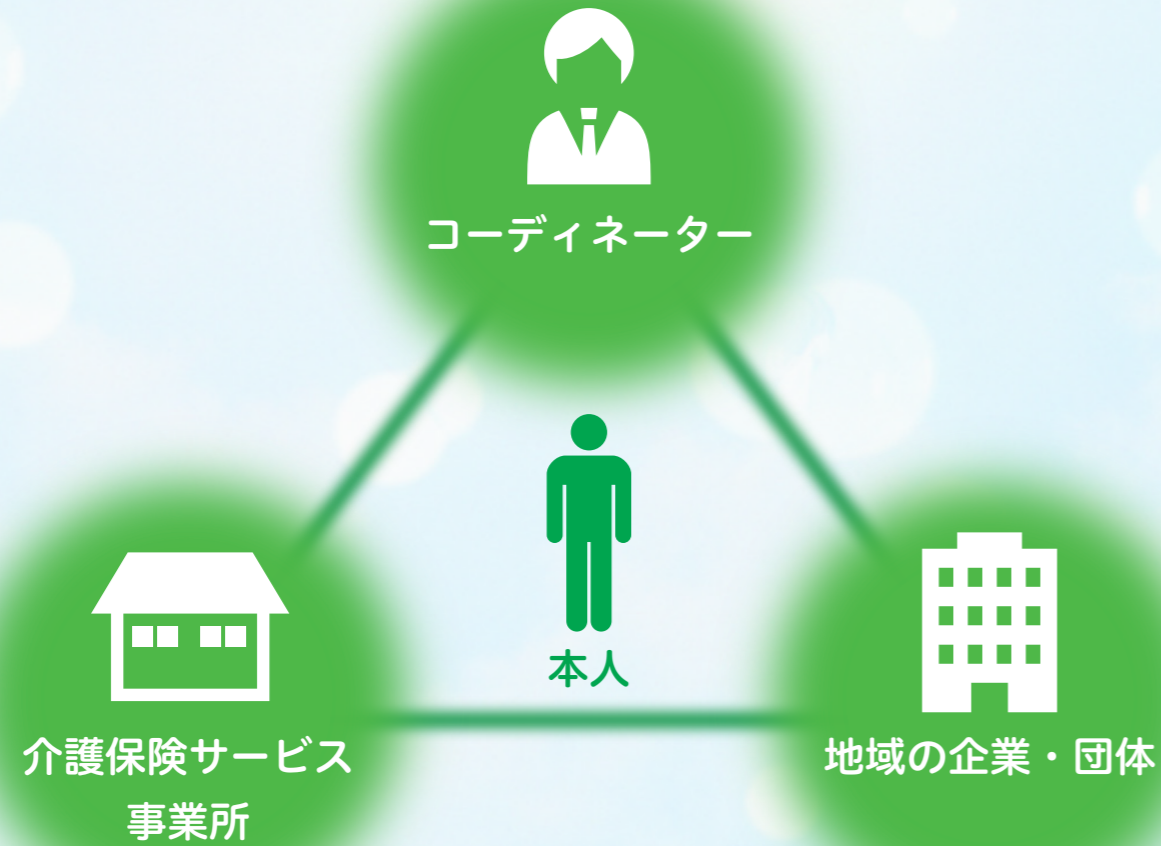


要支援・要介護になっても希望をもって暮らせるまち

～ 社会参加・就労的活動のススメ～



地域の子どもの見守り（桜井市）



竹林の整備作業（町田市）

ひとたび支援や介護が必要になると、誰かのサポートを受けるばかりになり、本人も周りの人たちも、望む暮らしを諦めてしまう…そんな状況を変えようと、いま、自立支援に向けた手段の一つとして、社会参加や就労的活動が各地で始まっています。本人の想いを中心に、地域の関係機関や地元企業が協力しながら、誰もが地域の一員として自分の役割を持って暮らしつつけられるまちを作っていきますか。

本人



小学校ボランティアなどの社会参加活動を通して、今は体がいうことをきかないことも多いが、参加したいという気持ちを持つことが増えた。今後も体が動いたら色々なことに参加したい。

家族



「折り紙や塗り絵などしたくない、自分はまだまだいろいろなことができる」という父の言葉を頼りにデイサービスなどを探してきました。（他のメンバーと一緒に はたらく姿を見て）あんな様子の父を久しぶりに見ました。本当に嬉しかったです。

介護事業所



通所介護のイメージが高齢者の預かりの場といったものではなく、利用される方々が再度もしくは新たな生きがいや役割を見つけていく場だという認識に変化しました。

地域住民



地域活動に参加してみて初めて高齢者、地域について知らないこと、また理解していないことが多いと思いました。

企業



社員だけでは人手が不足する中、とても丁寧な仕事をいただき、ありがとうございます。高齢になっても、こうやって活躍されている姿に、いつもこちらが学ばせていただいています。

参考 厚生労働省の関係ホームページ



認知症のある方の社会参加・就労的活動の事例や関連事務連絡
https://www.mhlw.go.jp/stf/seisakunitsuite/bunya/0000167700_00002.html



総合事業の先行事例等
<https://www.mhlw.go.jp/stf/seisakunitsuite/bunya/0000188238.html>

社会参加・就労的活動の進め方

各地域には、社会参加・就労的活動にかかわるさまざまな組織や役割があります。

地域によって、同じ名称の機関や役割を持った人であっても、

実際に担われていることや運用は、それぞれ異なります。

まず、立場を超えて実現したいことや問題意識を持ち寄って、対話できる機会を持ち

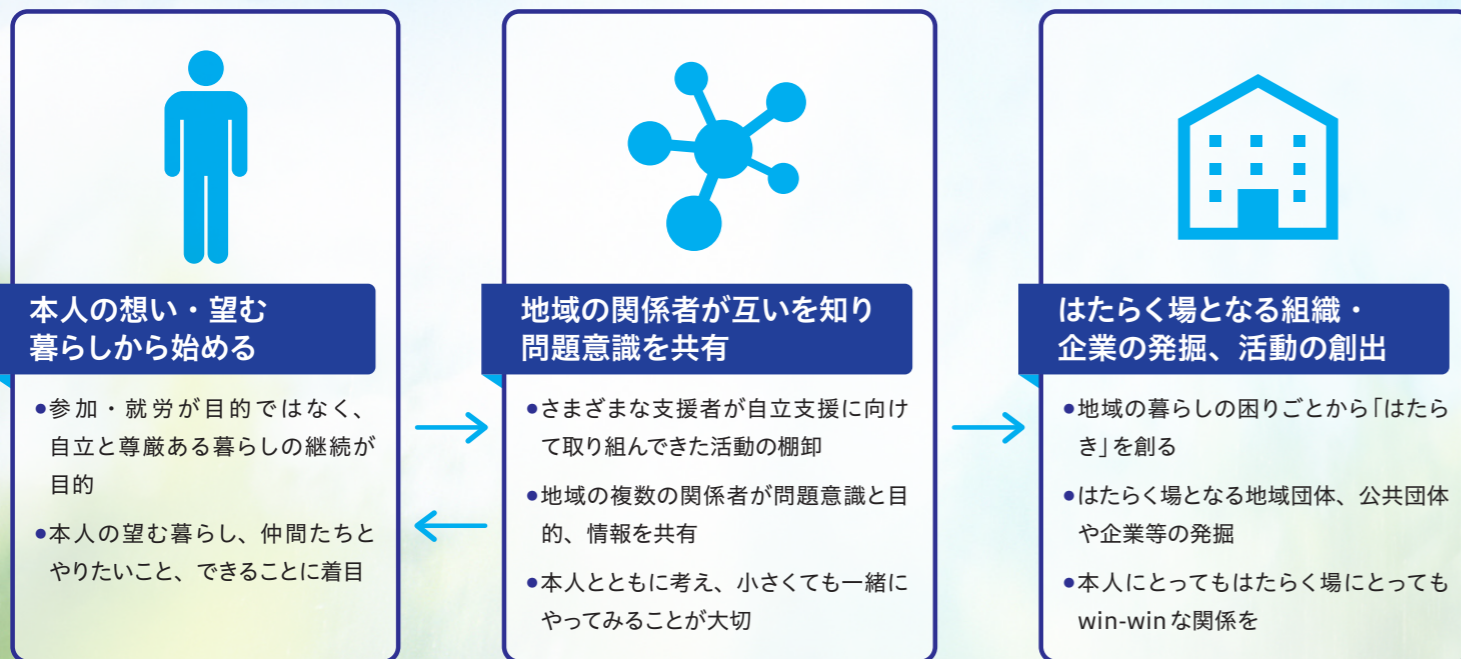
小さなアクションを重ねながら、

地域の実情に即した協働・チームづくりを進めることが大切です。

関係する機関



関係する役割



生涯現役の活躍支援 (秋田県・藤里町)

秋田県北部にある藤里町(人口3150人 高齢化率47.6%)では、社会福祉協議会が事務局となって2017年から「プラチナバンク」という取り組みを始めました。「地域の役に立ちたい」という思いがあるなら、年齢や障害の有無に関わらず、誰でも登録でき、仕事をすることができます。380人が登録しており、要支援や要介護の人も含まれています。仕事の内容は、農産物の加工、調理、掃除や雪かきなど。仕事の内容に応じて、時給が支払われます。一人で仕事をするのが難しい場合は、グループで仕事をしたり、体が動かない人は、自分の詳しいことや経験を活かして参加することができます。



資料5 プラチナバンク働き方登録票

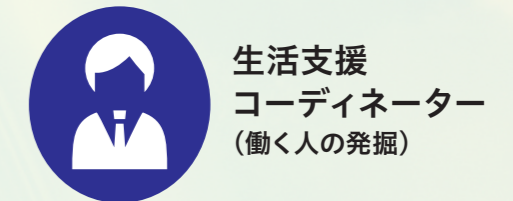
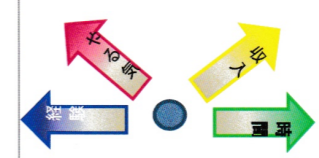
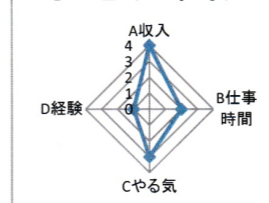
分野	番号	働かかたち	働き方
A 収入	4	8万以上 仕事優先 なんでもやります型	定額の収入を得たい。
	3	3~8万 自分の希望優先 職人型	仕事を選んで、少額でも収入を得たい。
	2	分からない 余暇優先型	金額にはこだわらない。できる時に仕事をしたい
	1	ポイント 支援付	ポイントで受取る。
B 仕事時間	4	6時間以上 仕事優先 なんでもやります型	受けた仕事の時間働きます。
	3	3時間未満 自分の希望優先 職人型	選んだ仕事の時間働きます。
	2	1時間 余暇優先型	短時間なら働きます。
	1	不定 支援付	支援付で仕事します
C やる気	4	なんでもひとり でできます 仕事優先 なんでもやります型	いろいろな仕事に全力でチャレンジします
	3	得意分野はひとり でできます 自分の希望優先 職人型	登録した職種なら、なんでもやります
	2	誰かと一緒なら できます 余暇優先型	誰かと一緒に仕事をします
	1	支援があれば できます 支援付	支援をうけながら仕事をします
D 経験	4	仕事の経験が あります 仕事優先 なんでもやります型	仕事の経験を土台になんでも仕事をします
	3	得意な仕事があ ります 自分の希望優先 職人型	仕事の経験を活かして仕事ができます
	2	仕事はしたこと があります 余暇優先型	仕事はしたことがあります
	1	仕事の経験があ りません 支援付	仕事の経験はありません

※団体登録とは、老人クラブ、婦人会、PTA、スポーツ少年団、むじん、デイサービス等で登録し、作業しポイントを取得します。
※仕事にポイントがついています。ポイントは〇〇券と引き換えできます。例入浴券、こみっとお食事券等

自分のスタイル

A収入	4
B仕事時間	2
Cやる気	3
D経験	1
合計	10

しごとのスタイル



- プラチナバンク働き方登録票を使って、登録者から聞き取りをしていきます
- 定期的な収入を得たいという人から、できることで貢献したいまでニーズは様々
- 仕事の依頼があると、そこに適した人を探しますが、時には断られることも
- ひとりでやるよりも、グループでやった方が楽しくて継続することが多い



- 当初は、登録者が多いのに紹介できる仕事が少ないということが続きました
- 他の同僚などと手分けして、地域の様々な会合に出向き、何か仕事はないか聞いて回りました
- 担当ひとりだけでできることではないので、同僚や他の機関の人と仲間になって、よい話がないかウォッチし続けることが大事です