

新型コロナウイルス感染症の介護サービス事業所等の収入への影響について①

- サービス種類別の保険給付額について、対前年同月比では、本年5月は+0.5%であったが、8月は+3.4%となっている。
- サービス種類別の1事業所あたり利用者数について、対前年同月比では、本年5月は▲1.7%であったが、8月は+0.6%となっている。

(対前年同月比)

種別	保険給付額								1事業所あたり利用者数							
	2月	3月	4月	5月	6月	7月	8月	2月	3月	4月	5月	6月	7月	8月		
合計	7.3%	3.5%	1.6%	0.5%	4.3%	3.2%	3.4%	2.7%	1.1%	-0.6%	-1.7%	0.2%	0.5%	0.6%		
居宅サービス	7.8%	3.7%	0.0%	-2.1%	5.1%	3.3%	3.3%	1.8%	0.6%	-0.7%	-2.2%	-0.5%	-0.1%	0.2%		
訪問通所																
訪問介護	8.3%	6.9%	6.7%	6.2%	9.4%	7.5%	8.5%	-0.1%	-0.6%	-1.8%	-3.2%	-1.3%	-1.0%	-0.6%		
訪問入浴介護	3.1%	0.7%	0.6%	0.6%	10.5%	5.7%	4.2%	3.5%	2.8%	5.5%	5.8%	8.7%	8.9%	9.8%		
訪問看護	7.9%	10.7%	6.7%	1.7%	16.3%	8.6%	7.9%	3.1%	2.5%	1.4%	-1.0%	1.7%	2.8%	2.8%		
訪問リハビリテーション	5.1%	5.9%	-2.2%	-8.6%	11.6%	3.1%	3.0%	-0.1%	-1.7%	-3.0%	-6.8%	-1.2%	0.2%	0.3%		
通所介護	8.2%	1.3%	-4.6%	-7.7%	4.3%	1.4%	0.2%	1.4%	-2.8%	-6.6%	-10.9%	-5.0%	-3.9%	-4.4%		
通所リハビリテーション	4.6%	-2.2%	-11.3%	-15.4%	0.5%	-3.5%	-4.0%	-1.3%	-5.8%	-9.8%	-13.9%	-7.1%	-5.5%	-5.9%		
福祉用具貸与	5.6%	5.7%	5.3%	6.2%	5.3%	5.3%	6.9%	4.7%	4.7%	4.2%	4.4%	3.9%	4.1%	5.2%		
短期入所																
短期入所生活介護	6.4%	-0.1%	-2.9%	-4.5%	-2.1%	0.0%	0.7%	0.4%	-7.0%	-15.6%	-20.0%	-14.4%	-11.1%	-11.2%		
短期入所療養介護(老健)	3.4%	-8.7%	-22.9%	-34.6%	-25.9%	-16.3%	-15.3%	0.2%	-10.1%	-24.0%	-31.3%	-23.2%	-17.2%	-16.3%		
居宅療養管理指導	9.7%	8.2%	3.3%	1.1%	8.1%	7.6%	8.7%	4.1%	3.9%	3.5%	2.2%	3.0%	3.4%	3.2%		
特定施設入居者生活介護	10.8%	6.6%	6.6%	6.5%	5.6%	5.5%	5.9%	2.3%	1.8%	1.0%	0.8%	0.2%	0.5%	0.8%		
居宅介護支援	3.0%	2.3%	1.3%	1.0%	2.4%	2.2%	2.6%	4.2%	3.5%	2.8%	2.3%	3.4%	3.1%	3.4%		
地域密着型サービス	7.3%	3.5%	2.1%	1.3%	4.8%	4.0%	4.1%	2.5%	-0.2%	-2.6%	-4.7%	-1.5%	0.2%	-0.5%		
定期巡回・随時対応型訪問介護看護	22.6%	22.1%	21.4%	21.7%	21.3%	21.4%	23.2%	8.4%	8.2%	5.4%	5.9%	6.3%	7.2%	8.6%		
地域密着型通所介護	5.6%	-0.3%	-6.8%	-9.5%	3.9%	0.5%	-0.5%	3.6%	-1.7%	-6.6%	-10.7%	-4.1%	-2.7%	-3.3%		
認知症対応型通所介護	4.1%	-1.8%	-7.3%	-9.2%	0.3%	-2.0%	-2.0%	1.5%	-1.1%	-4.0%	-5.8%	-3.0%	-1.5%	-0.4%		
小規模多機能型居宅介護	4.7%	3.0%	4.6%	3.2%	3.4%	3.5%	3.3%	2.2%	0.6%	2.2%	0.6%	0.8%	0.7%	0.5%		
認知症対応型共同生活介護	7.3%	3.7%	4.0%	4.2%	4.3%	4.2%	4.7%	1.0%	0.8%	0.2%	0.1%	0.4%	0.3%	0.9%		
地域密着型特定施設入居者生活介護	9.0%	5.4%	4.7%	6.9%	6.4%	5.2%	5.8%	0.4%	-0.2%	0.2%	2.1%	1.0%	0.4%	0.3%		
地域密着型介護老人福祉施設	9.0%	5.2%	5.4%	5.3%	4.8%	5.1%	5.7%	0.9%	0.9%	0.4%	0.2%	0.1%	0.6%	0.7%		
看護小規模多機能型居宅介護	20.7%	21.2%	22.0%	23.4%	22.8%	22.6%	24.0%	2.1%	1.7%	-0.5%	0.3%	-0.3%	-0.2%	0.8%		
施設サービス	7.8%	3.9%	4.5%	4.6%	4.1%	3.6%	4.0%	0.5%	0.1%	0.0%	-0.1%	0.2%	-0.0%	0.4%		
介護老人福祉施設	8.6%	4.4%	4.9%	4.7%	4.5%	4.3%	4.8%	0.4%	0.1%	0.3%	-0.1%	0.2%	0.0%	0.7%		
介護保健施設サービス	6.6%	3.2%	3.5%	4.1%	3.0%	1.8%	2.0%	0.5%	0.1%	-0.1%	0.2%	0.2%	-0.5%	-0.2%		

出典：中央会統計表(確定給付全国統計)

新型コロナウイルス感染症の介護サービス事業所等の収入への影響について②

- 1事業所あたりの保険給付額について、対前年同月比では、本年5月は+1.0%であったが、8月は+2.7%となっている。
- 利用者1人あたりの保険給付額について、対前年同月比では、+1.6%~+3.6%の間で推移し、8月は+2.0%となっている。

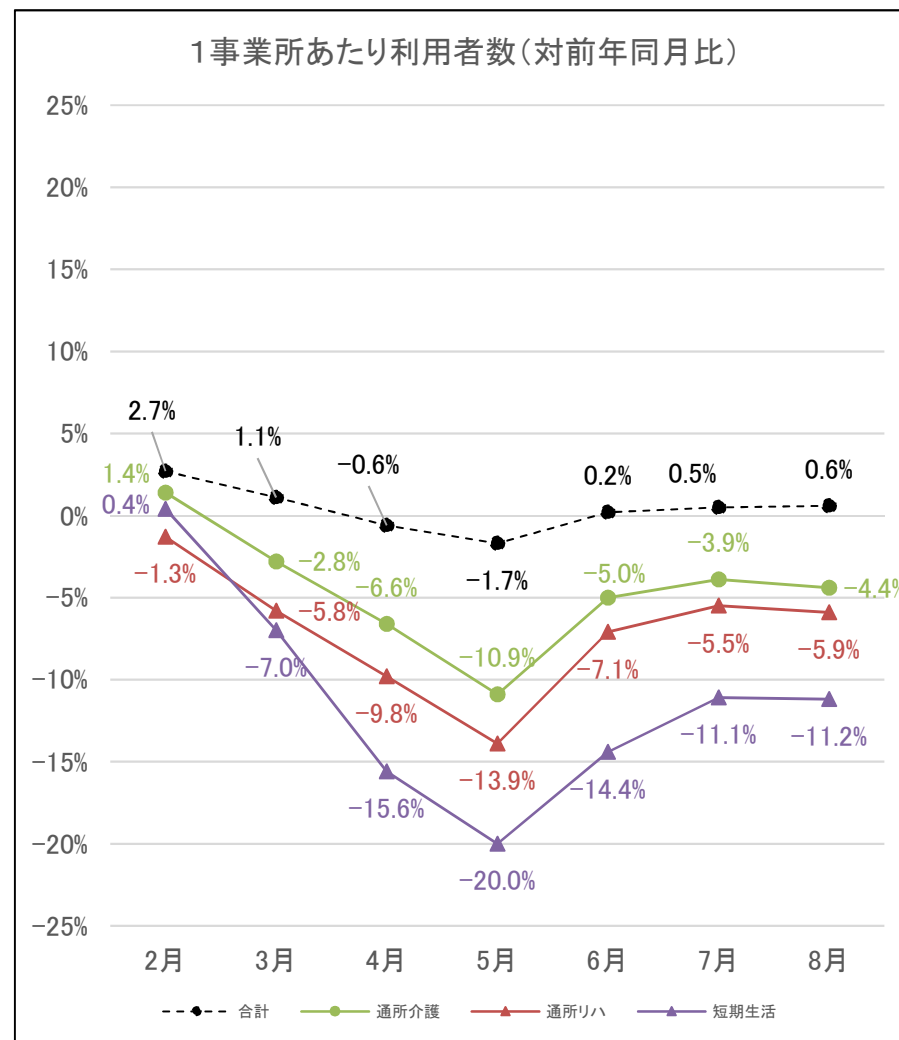
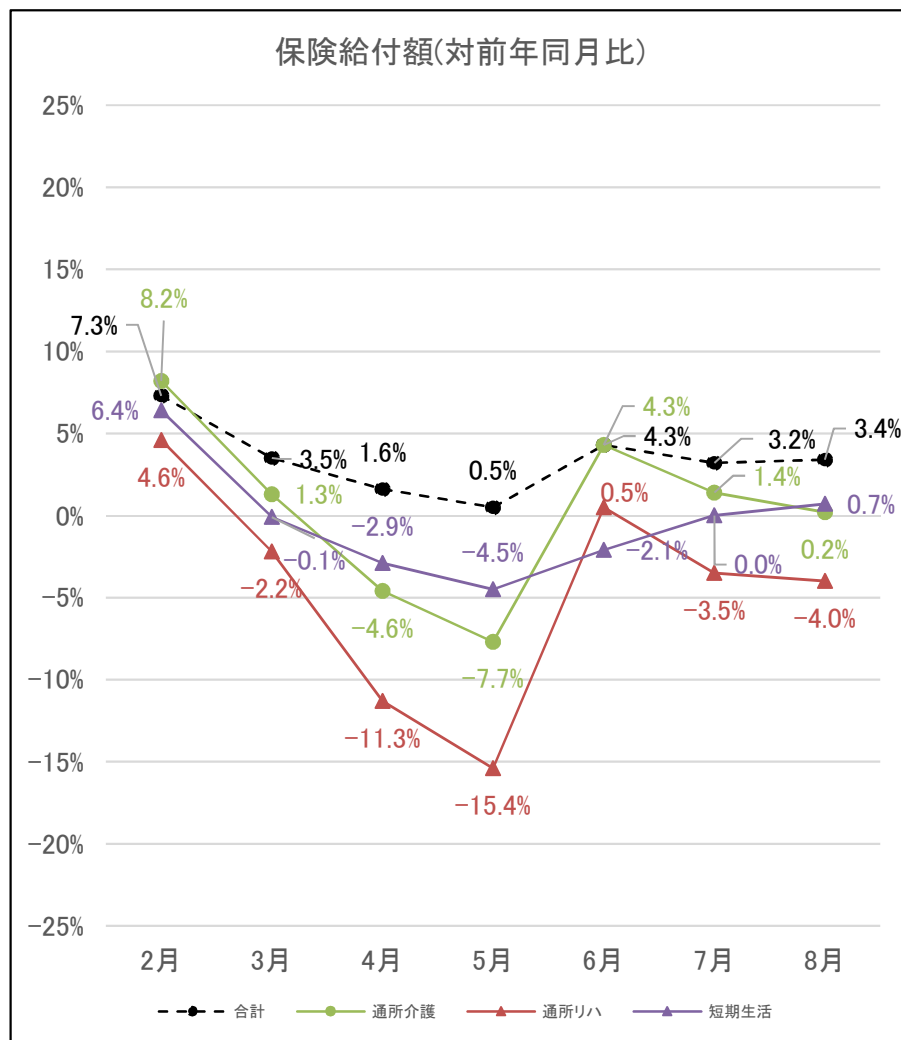
(対前年同月比)

種別	1事業所あたり保険給付額							利用者1人あたり保険給付額						
	2月	3月	4月	5月	6月	7月	8月	2月	3月	4月	5月	6月	7月	8月
合計	6.0%	2.7%	1.7%	1.0%	3.9%	2.6%	2.7%	3.2%	1.6%	2.3%	2.8%	3.6%	2.1%	2.0%
居宅サービス	4.8%	1.6%	-0.9%	-2.5%	3.3%	1.3%	1.2%	3.0%	1.0%	-0.2%	-0.3%	3.8%	1.5%	1.0%
訪問通所														
訪問介護	7.3%	6.0%	5.9%	5.3%	8.5%	6.4%	7.2%	7.4%	6.6%	7.8%	8.8%	9.9%	7.5%	7.8%
訪問入浴介護	8.2%	5.7%	5.8%	5.5%	15.8%	10.4%	9.0%	4.6%	2.8%	0.3%	-0.3%	6.5%	1.4%	-0.7%
訪問看護	2.9%	5.9%	2.1%	-3.2%	10.6%	3.6%	2.6%	-0.2%	3.3%	0.7%	-2.2%	8.7%	0.8%	-0.2%
訪問リハビリテーション	0.8%	2.3%	-4.5%	-9.6%	8.6%	0.1%	0.1%	0.9%	4.0%	-1.6%	-3.0%	9.9%	-0.03%	-0.2%
通所介護	6.8%	0.0%	-5.4%	-8.4%	3.6%	0.7%	-0.5%	5.4%	2.9%	1.3%	2.9%	9.1%	4.7%	4.1%
通所リハビリテーション	0.7%	-5.5%	-12.6%	-15.4%	-0.2%	-3.8%	-4.1%	2.1%	0.4%	-3.1%	-1.7%	7.4%	1.8%	1.9%
福祉用具貸与	6.4%	6.5%	5.9%	6.8%	5.7%	6.2%	7.5%	1.6%	1.7%	1.7%	2.3%	1.8%	2.0%	2.2%
短期入所														
短期入所生活介護	5.9%	0.3%	-1.9%	-2.6%	-0.8%	1.2%	2.1%	5.5%	7.8%	16.3%	21.7%	15.9%	13.9%	15.0%
短期入所療養介護(老健)	2.6%	-6.9%	-18.2%	-25.1%	-19.4%	-11.5%	-9.7%	2.4%	3.6%	7.7%	9.0%	4.9%	6.9%	7.8%
居宅療養管理指導	4.3%	3.6%	0.3%	-1.8%	2.4%	2.3%	2.5%	0.2%	-0.3%	-3.1%	-3.9%	-0.5%	-1.0%	-0.7%
特定施設入居者生活介護	7.9%	4.0%	3.7%	3.6%	2.7%	2.8%	3.2%	5.5%	2.2%	2.6%	2.8%	2.5%	2.3%	2.3%
居宅介護支援	5.2%	4.4%	3.6%	3.1%	4.4%	4.0%	4.5%	0.9%	0.9%	0.8%	0.7%	1.0%	0.9%	1.0%
地域密着型サービス	7.5%	4.0%	2.7%	2.2%	5.3%	4.4%	4.4%	4.9%	4.3%	5.4%	7.3%	7.0%	4.2%	4.9%
定期巡回・随時対応型訪問介護看護	14.2%	14.4%	11.3%	13.1%	12.3%	12.8%	14.4%	5.3%	5.8%	5.7%	6.8%	5.6%	5.2%	5.3%
地域密着型通所介護	7.0%	1.2%	-5.3%	-7.7%	5.6%	2.1%	1.0%	3.2%	3.0%	1.4%	3.3%	10.1%	5.0%	4.5%
認知症対応型通所介護	7.2%	1.6%	-3.6%	-3.7%	5.3%	3.0%	3.3%	5.6%	2.7%	0.4%	2.2%	8.6%	4.6%	3.7%
小規模多機能型居宅介護	4.0%	2.4%	4.0%	2.7%	2.7%	2.5%	2.3%	1.8%	1.8%	1.7%	2.1%	1.9%	1.9%	1.7%
認知症対応型共同生活介護	6.9%	3.2%	2.9%	2.9%	2.9%	2.8%	3.3%	5.8%	2.4%	2.7%	2.9%	2.5%	2.5%	2.4%
地域密着型特定施設入居者生活介護	5.5%	2.3%	2.6%	4.1%	3.4%	2.5%	2.7%	5.0%	2.5%	2.4%	2.0%	2.4%	2.1%	2.4%
地域密着型介護老人福祉施設	7.6%	4.0%	3.8%	3.6%	3.2%	3.6%	3.7%	6.6%	3.1%	3.3%	3.5%	3.1%	2.9%	3.0%
看護小規模多機能型居宅介護	5.1%	5.0%	3.0%	3.8%	2.4%	3.0%	4.0%	2.9%	3.3%	3.5%	3.4%	2.7%	3.2%	3.2%
施設サービス	7.0%	3.2%	3.6%	3.9%	3.5%	3.1%	3.5%	6.5%	3.1%	3.6%	3.9%	3.3%	3.1%	3.0%
介護老人福祉施設	7.1%	3.1%	3.7%	3.5%	3.3%	3.2%	3.8%	6.6%	2.9%	3.4%	3.6%	3.1%	3.2%	3.1%
介護保健施設サービス	6.9%	3.5%	3.9%	4.7%	3.6%	2.5%	2.8%	6.4%	3.4%	4.1%	4.5%	3.4%	3.0%	2.9%

出典: 中央会統計表(確定給付全国統計)

新型コロナウイルス感染症の介護サービス事業所等の収入への影響について③

○ 特に影響の大きかったサービス種類別の保険給付の状況を見ると、本年3月以降、通所サービスや短期入所サービスにおいて保険給付額や利用者数の減少が見られ、6月以降はやや持ち直している。



出典: 中央会統計表(確定給付全国統計)