

社保審一介護給付費分科会	
第174回 (R1. 12. 27)	資料 2

介護給付費分科会一介護事業経営調査委員会	
第30回 (R1. 12. 27)	資料 2



## 令和元年度介護事業経営概況調査結果(案)

厚生労働省老健局老人保健課

## 調査の概要

### ○ 調査概要

目的：各サービス施設・事業所の経営状況を把握し、次期介護保険制度の改正及び介護報酬の改定に必要な基礎資料を得ることを目的とする。

調査時期：令和元年5月（平成29年度決算及び平成30年度決算を調査）

調査客体数：15,208施設・事業所

調査事項：サービス提供の状況、居室・設備等の状況、職員配置、職員給与、収入の状況、支出の状況等

抽出方法：調査対象サービスごとに、層化無作為抽出方法により1/1～1/25で抽出

### ○ 回収状況

サービス種類	調査客体数 (A)	有効回答数 (B)	有効回答率 (B) / (A)
介護老人福祉施設	2,040	1,257	61.6%
介護老人保健施設	1,176	603	51.3%
介護療養型医療施設	268	112	41.8%
訪問介護	1,160	470	40.5%
訪問入浴介護	492	235	47.8%
訪問看護	428	219	51.2%
訪問リハビリテーション	643	217	33.7%
通所介護	834	426	51.1%
通所リハビリテーション	765	366	47.8%
短期入所生活介護	582	348	59.8%
特定施設入居者生活介護	951	360	37.9%
福祉用具貸与	365	130	35.6%
居宅介護支援	1,363	605	44.4%
定期巡回・随時対応型訪問介護看護	500	215	43.0%
※ 夜間対応型訪問介護	115	51	44.3%
地域密着型通所介護	638	240	37.6%
認知症対応型通所介護	458	229	50.0%
小規模多機能型居宅介護	527	228	43.3%
認知症対応型共同生活介護	719	338	47.0%
地域密着型特定施設入居者生活介護	282	158	56.0%
地域密着型介護老人福祉施設	649	387	59.6%
看護小規模多機能型居宅介護	253	136	53.8%
合計	15,208	7,330	48.2%

注：サービス名に「※」のあるサービスについては、集計施設・事業所数が少なく、集計結果に個々のデータが大きく影響していると考えられるため、参考数値として公表している。

### ○ 留意事項

- ・計数のない場合は「－」と表記している。
- ・数値については、それぞれの表章単位未満で四捨五入しているため、内訳の合計が総数に一致しない場合がある。

## 集 計 表 一 覧

1. 介護老人福祉施設	P 3
2. 介護老人保健施設	P 4
3. 介護療養型医療施設(病院)	P 5
4. 訪問介護	P 6
5. 訪問入浴介護	P 7
6. 訪問看護	P 8
7. 訪問リハビリテーション	P 9
8. 通所介護	P 10
9. 通所リハビリテーション	P 11
10. 短期入所生活介護	P 12
11. 特定施設入居者生活介護	P 13
12. 福祉用具貸与	P 14
13. 居宅介護支援	P 15
14. 定期巡回・随時対応型訪問介護看護	P 16
15. 夜間対応型訪問介護	P 17
16. 地域密着型通所介護	P 18
17. 認知症対応型通所介護	P 19
18. 小規模多機能型居宅介護	P 20
19. 認知症対応型共同生活介護	P 21
20. 地域密着型特定施設入居者生活介護	P 22
21. 地域密着型介護老人福祉施設	P 23
22. 看護小規模多機能居宅介護	P 24
参考1. 介護医療院	P 25
参考2. 通所介護及び地域密着型通所介護	P 26

1 介護老人福祉施設

		平成29年度実態調査		令和元年度概況調査				(参考)平成28年度概況調査		
		平成28年度決算		平成29年度決算		平成30年度決算		平成27年度決算		
		千円		千円		千円		千円		
1	I 介護事業収益	(1)介護料収入	19,881	20,662	21,031	19,445				
2		(2)保険外の利用料	5,650	5,565	5,603	5,339				
3		(3)補助金収入	91	85	91	82				
4		(4)介護報酬査定減	-1	-1	-2	-4				
5	II 介護事業費用	(1)給与費	16,573	64.6%	16,809	63.8%	17,015	63.6%	15,884	63.8%
6		(2)減価償却費	2,174	8.5%	2,283	8.7%	2,264	8.5%	2,114	8.5%
7		(3)国庫補助金等特別積立金取崩額	-914		-888		-849		-927	
8		(4)その他	7,092	27.7%	7,381	28.0%	7,556	28.3%	6,882	27.7%
9		うち委託費	1,720	6.7%	1,844	7.0%	1,912	7.2%	1,631	6.6%
10	III 介護事業外収益	(1)借入金補助金収入	23		18		16		25	
11	IV 介護事業外費用	(1)借入金利息	161		158		147		154	
12	V 特別損失	(1)本部費繰入	160		150		127		150	
13	収入 ①=I+III		25,643		26,329		26,739		24,888	
14	支出 ②=II+IV+V		25,246		25,894		26,260		24,257	
15	差引 ③=①-②		397	1.6%	435	1.7%	479	1.8%	631	2.5%
16		法人税等	-	-	-	-	-	-	-	-
17	法人税等差引 ④=③-法人税等		397	1.6%	435	1.7%	479	1.8%	631	2.5%
18	有効回答数		1,340		1,257		1,257		1,175	

※ 比率は収入に対する割合である。

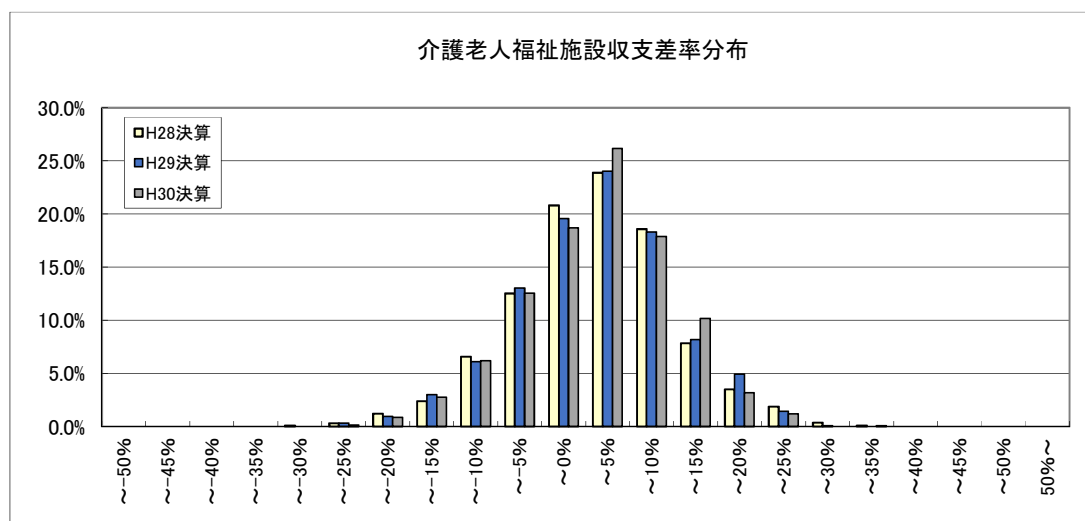
※ 各項目の数値は、決算額を12で除した値を掲載している。

※ 各項目の数値は、それぞれ表章単位未満で四捨五入しているため、内訳の合計が総数に一致しない場合等がある。

19	a 設備資金借入金元金償還金支出	1,151	1,127	1,094	1,115
20	b 長期運営資金借入金元金償還金支出	95	92	86	108
21	参考:(④+II(2)+II(3))-(a+b)	412	611	715	594

22	定員	68.8人		69.8人	68.6人		
23	延べ利用者数	2,099.7人		2,141.4人	2,018.0人		
24	常勤換算職員数(常勤率)	46.2人	83.6%	45.3人	81.3%	45.5人	83.3%
25	看護・介護職員常勤換算数(常勤率)	35.1人	85.4%	34.3人	83.0%	34.5人	85.1%
26	常勤換算1人当たり給与費						
27	常勤 看護師	436,985円		435,753円	432,875円		
28	常勤 准看護師	396,601円		392,459円	387,170円		
29	常勤 介護福祉士	367,217円		378,344円	358,643円		
30	常勤 介護職員	347,941円		363,128円	340,964円		
31	非常勤 看護師	395,075円		384,199円	377,367円		
32	非常勤 准看護師	360,576円		343,942円	341,061円		
33	非常勤 介護福祉士	280,256円		289,671円	269,577円		
33	非常勤 介護職員	265,776円		266,419円	258,297円		

34	利用者1人当たり収入	12,213円	12,487円	12,333円
35	利用者1人当たり支出	12,024円	12,263円	12,021円
36	常勤換算職員1人当たり給与費	355,798円	362,429円	347,903円
37	看護・介護職員(常勤換算)1人当たり給与費	345,385円	354,654円	337,669円
38	常勤換算職員1人当たり利用者数	1.5人	1.5人	1.5人
39	看護・介護職員(常勤換算)1人当たり利用者数	2.0人	2.0人	2.0人



2 介護老人保健施設

		平成29年度実態調査		令和元年度概況調査				(参考)平成28年度概況調査	
		平成28年度決算		平成29年度決算		平成30年度決算		平成27年度決算	
		千円		千円		千円		千円	
1	I 介護事業収益	(1)介護料収入	27,710	28,200	28,549	27,583			
2		(2)保険外の利用料	5,868	5,924	5,920	5,979			
3		(3)補助金収入	-	-	-	-			
4		(4)介護報酬査定減	-35	-26	-28	-23			
5	II 介護事業費用	(1)給与費	20,149	20,400	20,825	19,997	60.1%	59.8%	60.5%
6		(2)減価償却費	1,565	1,669	1,627	1,590	4.7%	4.9%	4.7%
7		(3)国庫補助金等特別積立金取崩額	-	-	-	-			
8		(4)その他	10,415	10,469	10,569	10,576	31.0%	30.7%	31.5%
9		うち委託費	3,271	3,244	3,241	3,161	9.8%	9.5%	9.4%
10	III 介護事業外収益	(1)借入金補助金収入	-	-	-	-			
11	IV 介護事業外費用	(1)借入金利息	269	217	192	298			
12	V 特別損失	(1)本部費繰入	-	-	-	-			
13	収入 ①=I+III		33,543	34,097	34,441	33,539			
14	支出 ②=II+IV+V		32,399	32,755	33,213	32,461			
15	差引 ③=①-②		1,145	1,342	1,228	1,079	3.4%	3.9%	3.2%
16	法人税等		131	73	67	182	0.4%	0.2%	0.5%
17	法人税等差引 ④=③-法人税等		1,014	1,270	1,161	897	3.0%	3.7%	2.7%
18	有効回答数		672	603	603	641			

※ 比率は収入に対する割合である。

※ 各項目の数値は、決算額を12で除した値を掲載している。

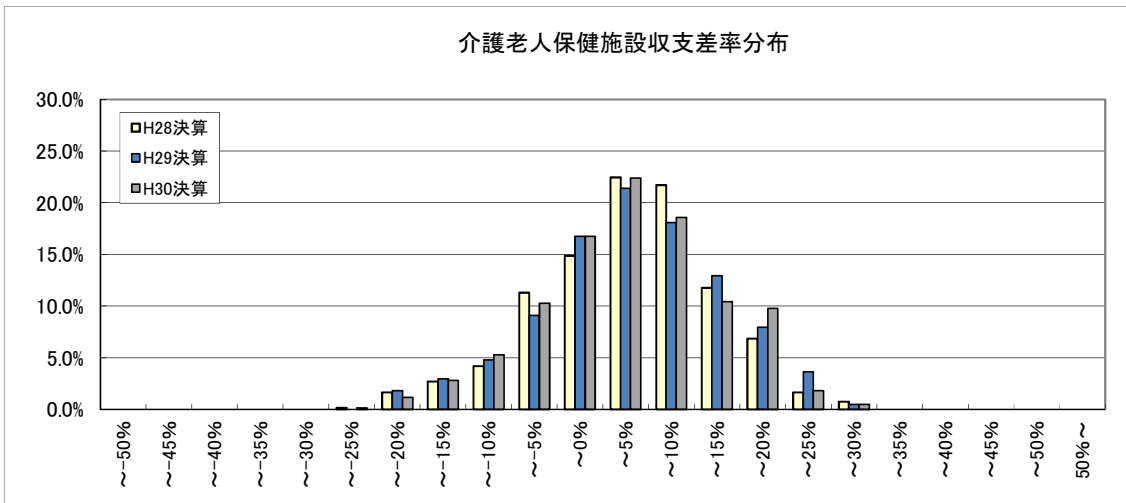
※ 各項目の数値は、それぞれ表章単位未満で四捨五入しているため、内訳の合計が総数に一致しない場合等がある。

19	a 設備資金借入金元金償還金支出	1,227	1,102	1,101	1,350
20	b 長期運営資金借入金元金償還金支出	520	416	454	503
21	参考:(④+II(2)+II(3))-(a+b)	832	1,420	1,233	633

22	定員	88.6人		88.3人	89.2人
23	延べ利用者数	2,527.3人		2,524.9人	2,433.7人
24	常勤換算職員数(常勤率)	54.1人	87.1%	54.3人	85.5%
25	看護・介護職員常勤換算数(常勤率)	39.0人	88.2%	39.1人	86.0%
26	常勤換算1人当たり給与費				
27	常勤 看護師	470,993円		457,388円	461,093円
28	常勤 准看護師	406,412円		392,081円	397,206円
29	常勤 介護福祉士	343,178円		353,810円	340,104円
30	常勤 介護職員	325,865円		336,325円	316,455円
31	非常勤 看護師	364,092円		357,602円	368,252円
32	非常勤 准看護師	347,767円		326,939円	333,613円
33	非常勤 介護福祉士	266,935円		282,434円	266,401円
33	非常勤 介護職員	254,566円		253,652円	246,559円

34	利用者1人当たり収入	13,272円		13,641円	13,781円
35	利用者1人当たり支出	12,819円		13,154円	13,338円
36	常勤換算職員1人当たり給与費	372,448円		373,289円	362,299円
37	看護・介護職員(常勤換算)1人当たり給与費	345,969円		347,987円	335,025円
38	常勤換算職員1人当たり利用者数	1.6人		1.6人	1.6人
39	看護・介護職員(常勤換算)1人当たり利用者数	2.3人		2.3人	2.2人

介護老人保健施設収支差率分布



3 介護療養型医療施設(病院)

		平成29年度実態調査		令和元年度概況調査				(参考)平成28年度概況調査		
		平成28年度決算		平成29年度決算		平成30年度決算		平成27年度決算		
		千円		千円		千円		千円		
1	I 介護事業収益	(1)介護料収入	25,140	26,670	26,427	24,462				
2		(2)保険外の利用料	3,881	3,965	3,920	3,814				
3		(3)補助金収入	-	-	-	-				
4		(4)介護報酬査定減	-39	-20	-39	-36				
5	II 介護事業費用	(1)給与費	17,402	60.0%	18,065	59.0%	18,135	59.8%	16,602	58.8%
6		(2)減価償却費	953	3.3%	942	3.1%	950	3.1%	1,039	3.7%
7		(3)国庫補助金等特別積立金取崩額	-	-	-	-	-	-	-	-
8		(4)その他	9,538	32.9%	10,004	32.7%	9,928	32.8%	9,441	33.4%
9		うち委託費	2,309	8.0%	2,480	8.1%	2,537	8.4%	2,314	8.2%
10	III 介護事業外収益	(1)借入金補助金収入	-	-	-	-	-	-	-	-
11	IV 介護事業外費用	(1)借入金利息	125		83		85		117	
12	V 特別損失	(1)本部費繰入	-	-	-	-	-	-	-	-
13	収入 ①=I+III		28,982		30,615		30,308		28,241	
14	支出 ②=II+IV+V		28,018		29,094		29,098		27,199	
15	差引 ③=①-②		964	3.3%	1,521	5.0%	1,210	4.0%	1,042	3.7%
16		法人税等	222	0.8%	289	0.9%	241	0.8%	274	1.0%
17	法人税等差引 ④=③-法人税等		741	2.6%	1,231	4.0%	969	3.2%	767	2.7%
18	有効回答数		256		112		112		289	

※ 比率は収入に対する割合である。

※ 各項目の数値は、決算額を12で除した値を掲載している。

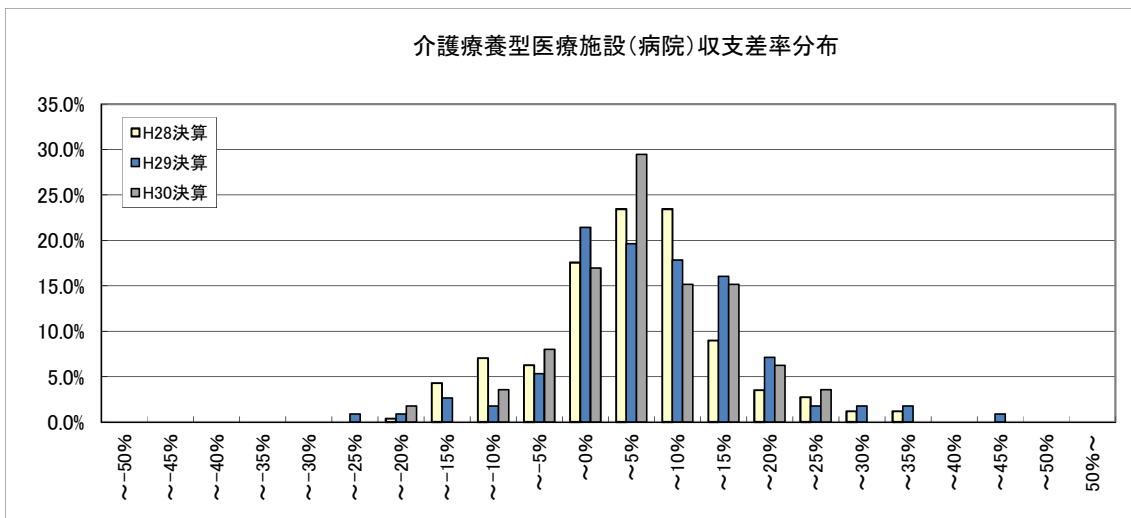
※ 各項目の数値は、それぞれ表章単位未満で四捨五入しているため、内訳の合計が総数に一致しない場合等がある。

19	a 設備資金借入金元金償還金支出	756	423	412	1,107
20	b 長期運営資金借入金元金償還金支出	473	300	311	578
21	参考:(④+II(2)+II(3))-a+b	465	1,450	1,196	122

22	定員	65.8人		68.2人	63.6人		
23	延べ利用者数	1,802.9人		1,876.2人	1,744.2人		
24	常勤換算職員数(常勤率)	41.6人	90.1%	43.3人	88.4%	40.0人	89.7%
25	看護・介護職員常勤換算数(常勤率)	29.0人	91.5%	29.4人	89.6%	27.5人	91.1%
26	常勤換算1人当たり給与費						
27	常勤 看護師	449,007円		436,270円	441,087円		
28	常勤 准看護師	377,562円		364,964円	379,664円		
29	常勤 介護福祉士	322,319円		335,671円	321,588円		
30	常勤 介護職員	298,897円		304,625円	298,523円		
31	非常勤 看護師	366,031円		359,120円	377,005円		
32	非常勤 准看護師	332,724円		314,405円	321,179円		
33	非常勤 介護福祉士	271,956円		272,616円	271,558円		
33	非常勤 介護職員	253,774円		236,621円	254,174円		

34	利用者1人当たり収入	16,075円	16,154円	16,191円
35	利用者1人当たり支出	15,541円	15,509円	15,594円
36	常勤換算職員1人当たり給与費	417,989円	417,582円	421,269円
37	看護・介護職員(常勤換算)1人当たり給与費	350,848円	346,861円	348,328円
38	常勤換算職員1人当たり利用者数	1.6人	1.6人	1.6人
39	看護・介護職員(常勤換算)1人当たり利用者数	2.3人	2.3人	2.3人

介護療養型医療施設(病院)収支差率分布



4 訪問介護(予防を含む)

		平成29年度実態調査		令和元年度概況調査				(参考)平成28年度概況調査		
		平成28年度決算		平成29年度決算		平成30年度決算		平成27年度決算		
		千円		千円		千円		千円		
1	I 介護事業収益	(1)介護料収入	2,227	2,594	2,549	2,407				
2		(2)保険外の利用料	31	32	31	29				
3		(3)補助金収入	4	2	1	2				
4		(4)介護報酬査定減	-1	-0	-1	-1				
5	II 介護事業費用	(1)給与費	1,721	76.1%	2,008	76.4%	1,994	77.2%	1,837	75.2%
6		(2)減価償却費	26	1.2%	25	0.9%	24	0.9%	28	1.1%
7		(3)国庫補助金等特別積立金取崩額	-1		-1		-1		-2	
8		(4)その他	346	15.3%	363	13.8%	370	14.3%	377	15.5%
9		うち委託費	24	1.1%	24	0.9%	23	0.9%	18	0.7%
10	III 介護事業外収益	(1)借入金補助金収入	2		2		2		4	
11	IV 介護事業外費用	(1)借入金利息	6		6		6		7	
12	V 特別損失	(1)本部費繰入	57		70		72		60	
13	収入 ①= I + III		2,263		2,629		2,581		2,442	
14	支出 ②= II + IV + V		2,155		2,471		2,464		2,309	
15	差引 ③=①-②		108	4.8%	158	6.0%	117	4.5%	133	5.5%
16		法人税等	15	0.6%	11	0.4%	12	0.5%	21	0.8%
17	法人税等差引 ④=③-法人税等		93	4.1%	147	5.6%	105	4.1%	113	4.6%
18	有効回答数		1,523		470		470		641	

※ 比率は収入に対する割合である。

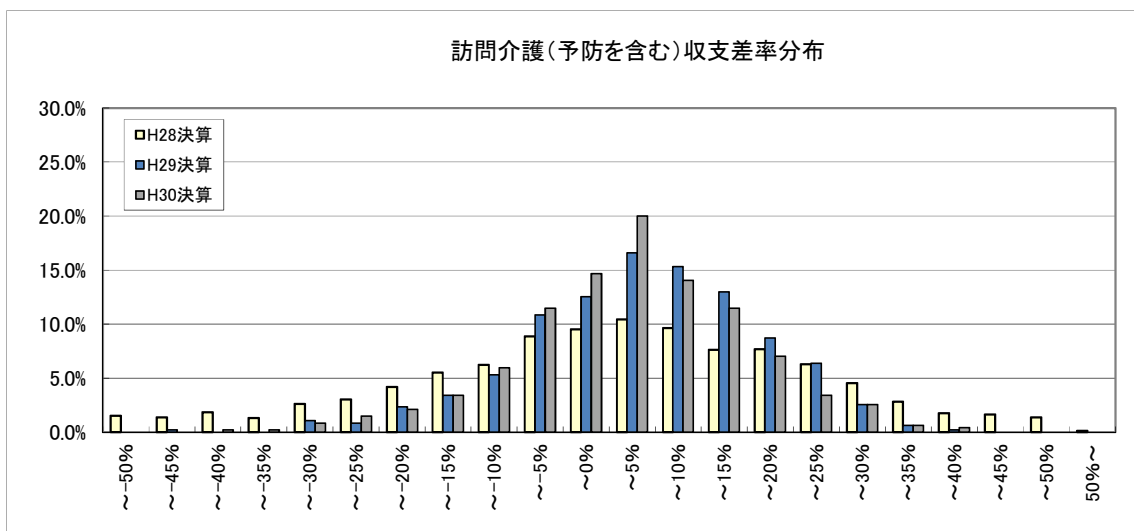
※ 各項目の数値は、決算額を12で除した値を掲載している。

※ 各項目の数値は、それぞれ表章単位未満で四捨五入しているため、内訳の合計が総数に一致しない場合等がある。

19	延べ訪問回数	645.8回		726.3回		699.5回	
20	常勤換算職員数(常勤率)	7.1人	54.4%	7.9人	52.2%	7.2人	52.0%
21	介護職員常勤換算数(常勤率)	6.3人	49.7%	6.9人	47.7%	6.2人	47.0%
22	常勤換算1人当たり給与費						
23	常勤 介護福祉士	304,324円		316,789円		299,766円	
23	常勤 介護職員	287,648円		299,836円		285,824円	
24	非常勤 介護福祉士	288,836円		282,503円		277,226円	
25	非常勤 介護職員	273,293円		262,319円		269,406円	

26	訪問1回当たり収入	3,503円		3,554円		3,491円	
27	訪問1回当たり支出	3,336円		3,393円		3,301円	
28	常勤換算職員1人当たり給与費	286,253円		289,786円		283,133円	
29	介護職員(常勤換算)1人当たり給与費	280,429円		280,205円		277,130円	

30	常勤換算職員1人当たり訪問回数	90.4回		91.8回		96.8回	
31	訪問介護職員常勤換算1人当たり訪問回数	103.3回		105.0回		112.5回	



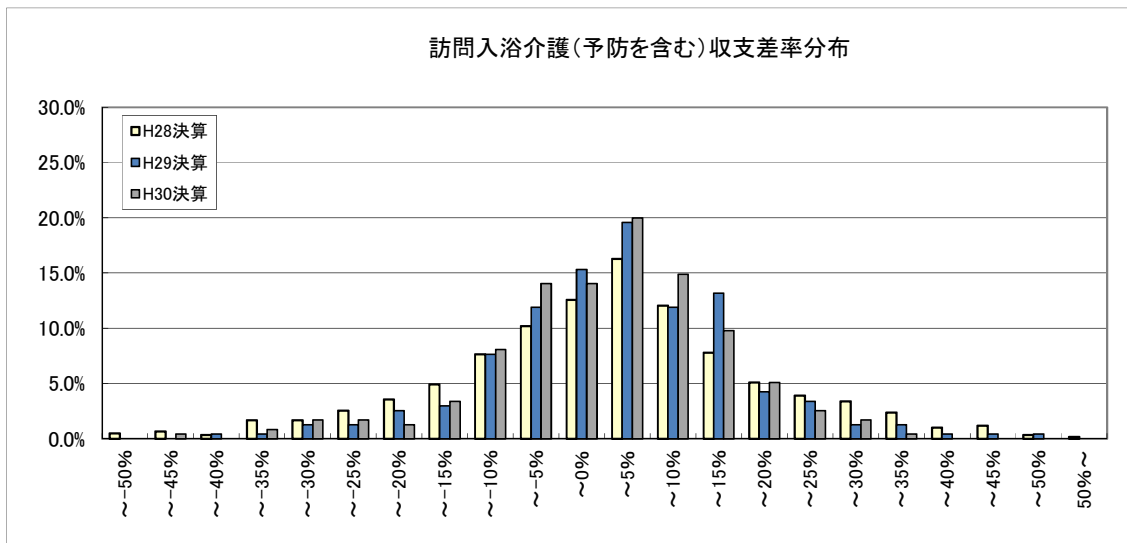
5 訪問入浴介護(予防を含む)

		平成29年度実態調査		令和元年度概況調査				(参考)平成28年度概況調査		
		平成28年度決算		平成29年度決算		平成30年度決算		平成27年度決算		
		千円		千円		千円		千円		
1	I 介護事業収益	(1)介護料収入	2,089	2,599	2,637	2,088				
2		(2)保険外の利用料	27	28	30	39				
3		(3)補助金収入	2	4	3	4				
4		(4)介護報酬査定減	-0	-0	-0	-0				
5	II 介護事業費用	(1)給与費	1,380	65.1%	1,721	65.4%	1,755	65.7%	1,537	72.0%
6		(2)減価償却費	30	1.4%	33	1.2%	36	1.4%	27	1.3%
7		(3)国庫補助金等特別積立金取崩額	-2		-2		-1		-1	
8		(4)その他	481	22.7%	569	21.6%	580	21.7%	403	18.9%
9		うち委託費	150	7.1%	168	6.4%	184	6.9%	65	3.0%
10	III 介護事業外収益	(1)借入金補助金収入	0		1		2		2	
11	IV 介護事業外費用	(1)借入金利息	1		1		1		1	
12	V 特別損失	(1)本部費繰入	169		218		234		108	
13	収入 ①= I + III		2,118		2,633		2,672		2,133	
14	支出 ②= II + IV + V		2,059		2,541		2,604		2,075	
15	差引 ③=①-②		59	2.8%	92	3.5%	68	2.6%	58	2.7%
16		法人税等	15	0.7%	40	1.5%	36	1.3%	25	1.2%
17	法人税等差引 ④=③-法人税等		44	2.1%	52	2.0%	33	1.2%	33	1.6%
18	有効回答数		589		235		235		189	

※ 比率は収入に対する割合である。  
 ※ 各項目の数値は、決算額を12で除した値を掲載している。  
 ※ 各項目の数値は、それぞれ表章単位未満で四捨五入しているため、内訳の合計が総数に一致しない場合等がある。

19	延べ訪問回数	154.9回		192.4回		148.5回	
20	常勤換算職員数(常勤率)	4.1人	71.5%	5.2人	66.7%	5.1人	64.7%
21	看護・介護職員常勤換算数(常勤率)	3.6人	68.8%	4.6人	64.8%	4.5人	62.0%
22	常勤換算1人当たり給与費						
23	常勤 看護師	363,905円		366,382円		353,737円	
24	常勤 准看護師	347,731円		343,164円		328,033円	
25	常勤 介護福祉士	329,004円		333,186円		306,213円	
26	常勤 介護職員	306,933円		316,760円		281,954円	
27	非常勤 看護師	355,816円		335,449円		349,665円	
28	非常勤 准看護師	335,563円		324,663円		283,740円	
29	非常勤 介護福祉士	259,310円		272,244円		260,466円	
29	非常勤 介護職員	258,872円		255,627円		236,075円	

30	訪問1回当たり収入	13,675円		13,888円		14,364円	
31	訪問1回当たり支出	13,294円		13,534円		13,972円	
32	常勤換算職員1人当たり給与費	321,937円		317,846円		291,597円	
33	看護・介護職員(常勤換算)1人当たり給与費	314,175円		312,990円		286,636円	
34	常勤換算職員1人当たり訪問回数	37.8回		37.0回		29.3回	
35	看護・介護職員(常勤換算)1人当たり訪問回数	42.6回		41.4回		32.9回	





6 訪問看護(予防を含む)

		平成29年度実態調査		令和元年度概況調査				(参考)平成28年度概況調査	
		平成28年度決算		平成29年度決算		平成30年度決算		平成27年度決算	
		千円		千円		千円		千円	
1	I 介護事業収益	(1)介護料収入	2,276	2,350	2,476	2,393			
2		(2)保険外の利用料	23	22	25	33			
3		(3)補助金収入	-	-	-	-			
4		(4)介護報酬査定減	-2	-1	-2	-3			
5	II 介護事業費用	(1)給与費	1,800	1,813	1,912	1,922	78.3%	76.5%	79.3%
6		(2)減価償却費	30	26	26	33	1.3%	1.0%	1.4%
7		(3)国庫補助金等特別積立金取崩額	-	-	-	-			
8		(4)その他	380	422	454	393	16.5%	18.2%	16.2%
9		うち委託費	18	22	27	22	0.8%	1.1%	0.9%
10	III 介護事業外収益	(1)借入金補助金収入	-	-	-	-			
11	IV 介護事業外費用	(1)借入金利息	2	2	2	3			
12	V 特別損失	(1)本部費繰入	-	-	-	-			
13	収入 ①=I+III		2,297	2,371	2,500	2,424			
14	支出 ②=II+IV+V		2,211	2,263	2,395	2,351			
15	差引 ③=①-②		86	108	105	73	3.7%	4.2%	3.0%
16		法人税等	18	5	5	16	0.8%	0.2%	0.7%
17	法人税等差引 ④=③-法人税等		68	103	100	57	3.0%	4.0%	2.3%
18	有効回答数		555	219	219	228			

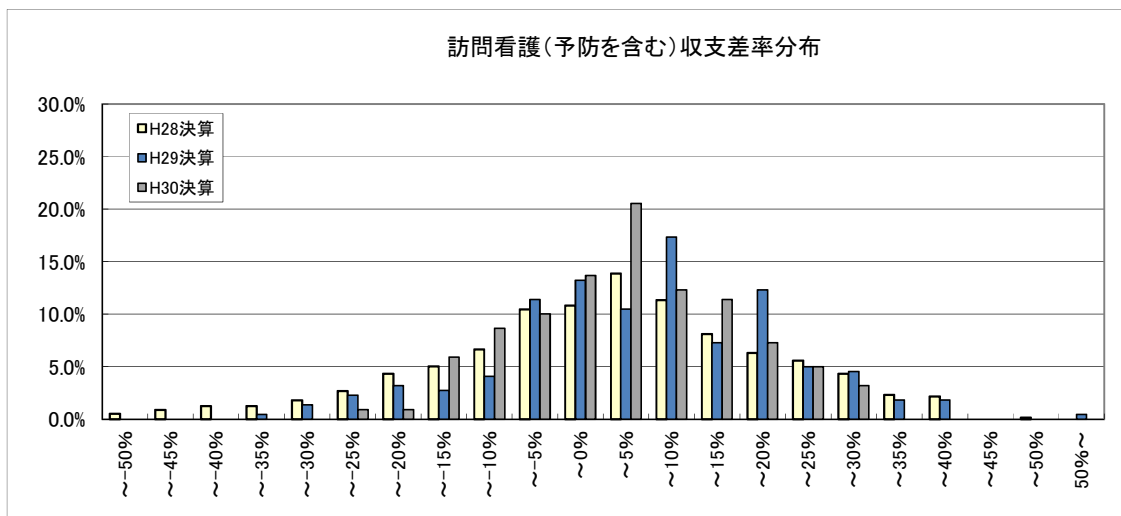
※ 比率は収入に対する割合である。

※ 各項目の数値は、決算額を12で除した値を掲載している。

※ 各項目の数値は、それぞれ表章単位未満で四捨五入しているため、内訳の合計が総数に一致しない場合等がある。

19	延べ訪問回数	288.2回		319.2回	292.9回
20	常勤換算職員数(常勤率)	6.8人	75.2%	7.1人	79.4%
21	看護職員常勤換算数(常勤率)	4.9人	74.6%	4.7人	77.6%
22	常勤換算1人当たり給与費				
23	常勤	看護師	449,961円	458,571円	468,815円
24		准看護師	390,273円	370,680円	400,955円
25		理学療法士	403,295円	455,422円	414,758円
26		作業療法士	394,495円	435,558円	408,059円
27	非常勤	看護師	386,194円	352,772円	374,163円
28		准看護師	332,220円	299,508円	356,154円
29		理学療法士	383,887円	390,557円	400,901円
		作業療法士	366,307円	371,204円	364,266円

30	訪問1回当たり収入	7,971円	7,831円	8,274円
31	訪問1回当たり支出	7,673円	7,502円	8,026円
32	常勤換算職員1人当たり給与費	417,291円	428,288円	423,379円
33	看護職員(常勤換算)1人当たり給与費	430,088円	429,741円	438,872円
34	常勤換算職員1人当たり訪問回数	42.1回	44.8回	43.1回
35	看護職員(常勤換算)1人当たり訪問回数	59.1回	67.5回	61.2回



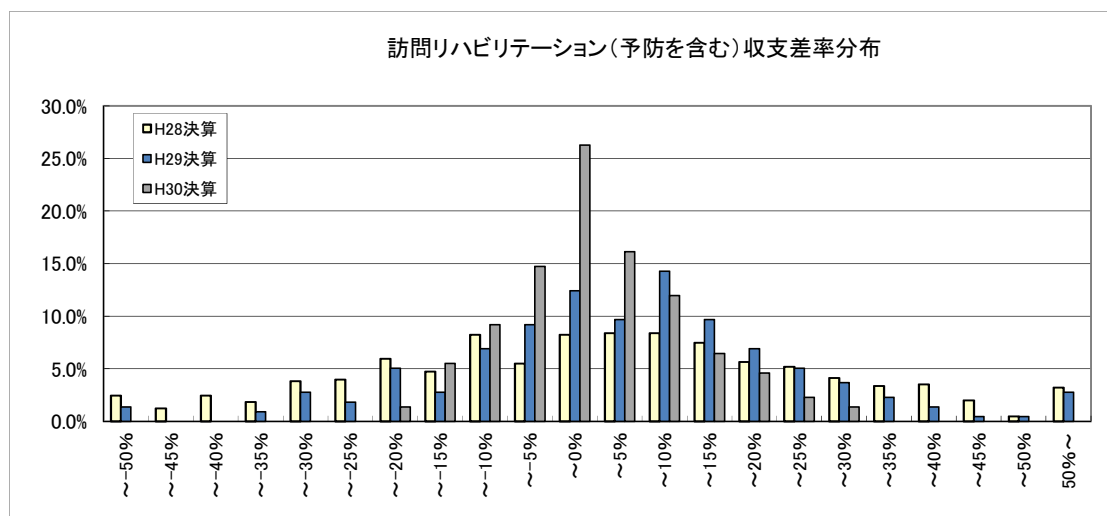
7 訪問リハビリテーション(予防を含む)

		平成29年度実態調査		令和元年度概況調査			(参考)平成28年度概況調査		
		平成28年度決算		平成29年度決算		平成30年度決算		平成27年度決算	
		千円		千円		千円		千円	
1	I 介護事業収益	(1)介護料収入	1,009	1,057	1,079	972			
2		(2)保険外の利用料	6	7	6	5			
3		(3)補助金収入	-	-	-	-			
4		(4)介護報酬査定減	-1	-1	-1	-3			
5	II 介護事業費用	(1)給与費	661	740	771	619	65.2%	69.6%	71.1%
6		(2)減価償却費	33	23	24	42	3.2%	2.2%	2.2%
7		(3)国庫補助金等特別積立金取崩額	-	-	-	-			
8		(4)その他	281	248	253	268	27.7%	23.3%	23.3%
9		うち委託費	63	29	30	46	6.2%	2.7%	2.8%
10	III 介護事業外収益	(1)借入金補助金収入	-	-	-	-			
11	IV 介護事業外費用	(1)借入金利息	3	2	2	3			
12	V 特別損失	(1)本部費繰入	-	-	-	-			
13	収入 ①= I + III		1,013	1,063	1,084	974			
14	支出 ②= II + IV + V		978	1,014	1,050	932			
15	差引 ③=①-②		35	49	34	42	3.5%	4.6%	3.2%
16	法人税等		6	7	6	7	0.6%	0.7%	0.6%
17	法人税等差引 ④=③-法人税等		30	42	28	35	2.9%	4.0%	2.6%
18	有効回答数		656	217	217	196			

※ 比率は収入に対する割合である。  
 ※ 各項目の数値は、決算額を12で除した値を掲載している。  
 ※ 各項目の数値は、それぞれ表章単位未満で四捨五入しているため、内訳の合計が総数に一致しない場合等がある。

19	延べ訪問回数	238.6回		278.4回		217.2回	
20	常勤換算職員数(常勤率)	1.8人	91.6%	1.8人	93.8%	1.6人	86.6%
21	PT・OT・ST常勤換算数(常勤率)	1.6人	93.1%	1.7人	94.7%	0.9人	92.2%
常勤換算1人当たり給与費							
22	常勤	看護師	425,672円		429,597円		442,954円
23		准看護師	348,852円		398,441円		395,868円
24		理学療法士	401,040円		433,404円		413,144円
25		作業療法士	394,096円		398,894円		405,994円
26		言語聴覚士	356,476円		391,408円		369,325円
27	非常勤	看護師	364,146円		314,501円		400,716円
28		准看護師	331,835円		438,710円		309,904円
29		理学療法士	390,254円		368,028円		402,583円
30		作業療法士	364,589円		377,891円		397,184円
31		言語聴覚士	338,713円		285,380円		333,649円

32	訪問1回当たり収入	4,247円		3,894円		4,483円	
33	訪問1回当たり支出	4,099円		3,772円		4,289円	
34	常勤換算職員1人当たり給与費	400,603円		426,235円		428,808円	
35	看護職員(常勤換算)1人当たり給与費	396,545円		413,001円		413,688円	
36	PT・OT・ST(常勤換算)1人当たり給与費	395,125円		419,624円		407,407円	
37	常勤換算職員1人当たり訪問回数	131.4回		152.5回		133.6回	
38	PT・OT・ST(常勤換算)1人当たり訪問回数	153.1回		166.5回		230.3回	



## 8 通所介護(予防を含む)

※ 平成28年度概況調査の各項目の数値は、便宜上、従前の通常規模型と大規模型の数値を掲載している(1月当たり延べ利用者数:300人超)。

		平成29年度実態調査		令和元年度概況調査				(参考)平成28年度概況調査		
		平成28年度決算		平成29年度決算		平成30年度決算		平成27年度決算		
		千円		千円		千円		千円		
1	I 介護事業収益	(1)介護料収入	4,890	5,235	5,181	4,996				
2		(2)保険外の利用料	339	356	358	353				
3		(3)補助金収入	7	5	5	4				
4		(4)介護報酬査定減	-1	-1	-0	-1				
5	II 介護事業費用	(1)給与費	3,362	64.2%	3,464	61.9%	3,509	63.3%	3,328	62.1%
6		(2)減価償却費	205	3.9%	214	3.8%	214	3.9%	223	4.2%
7		(3)国庫補助金等特別積立金取崩額	-51		-39		-37		-56	
8		(4)その他	1,354	25.8%	1,483	26.5%	1,513	27.3%	1,365	25.5%
9		うち委託費	193	3.7%	221	4.0%	227	4.1%	192	3.6%
10	III 介護事業外収益	(1)借入金補助金収入	5		2		3		7	
11	IV 介護事業外費用	(1)借入金利息	16		18		17		14	
12	V 特別損失	(1)本部費繰入	96		149		149		104	
13	収入 ①=I+III		5,240		5,597		5,547		5,359	
14	支出 ②=II+IV+V		4,981		5,288		5,365		4,978	
15	差引 ③=①-②		259	4.9%	309	5.5%	182	3.3%	381	7.1%
16		法人税等	13	0.2%	32	0.6%	24	0.4%	81	1.5%
17	法人税等差引 ④=③-法人税等		246	4.7%	277	4.9%	158	2.8%	300	5.6%
18	有効回答数		1,131		426		426		513	

※ 比率は収入に対する割合である。

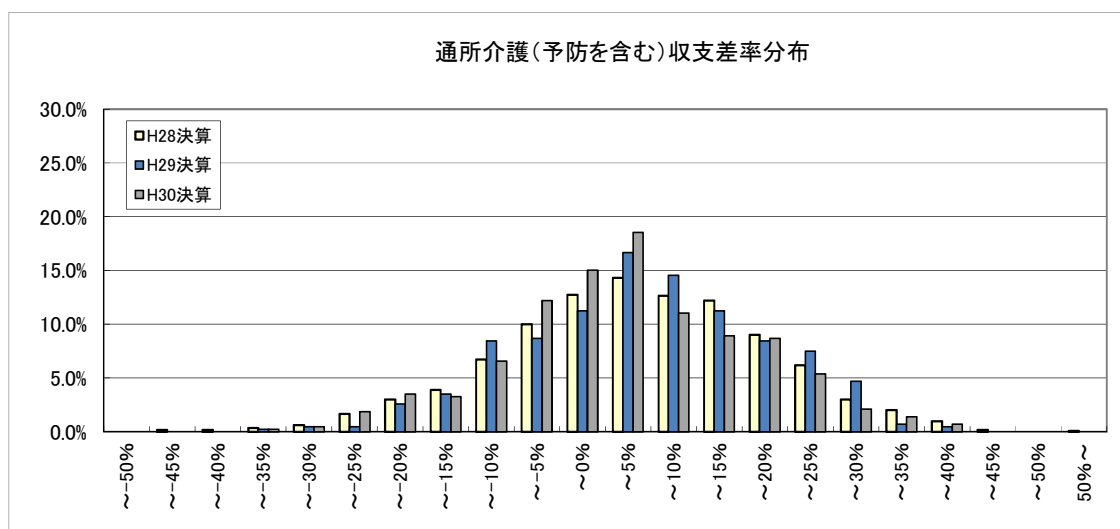
※ 各項目の数値は、決算額を12で除した値を掲載している。

※ 各項目の数値は、それぞれ表章単位未満で四捨五入しているため、内訳の合計が総数に一致しない場合等がある。

19	延べ利用者数	574.0人		633.4人		594.7人	
20	常勤換算職員数(常勤率)	11.2人	64.7%	11.4人	65.2%	11.6人	63.3%
21	看護・介護職員常勤換算数(常勤率)	7.8人	62.5%	7.9人	63.7%	8.2人	60.4%
	常勤換算1人当たり給与						
22	常勤	看護師	368,123円		363,618円		364,994円
23		准看護師	335,401円		326,911円		327,540円
24		介護福祉士	309,720円		307,127円		301,511円
25		介護職員	285,390円		284,820円		280,333円
26	非常勤	看護師	331,933円		321,751円		316,293円
27		准看護師	301,420円		290,374円		301,347円
28		介護福祉士	260,176円		247,071円		251,829円
29		介護職員	243,241円		229,540円		236,211円

30	利用者1人当たり収入	9,129円		8,757円		9,012円	
31	利用者1人当たり支出	8,678円		8,470円		8,372円	
32	常勤換算職員1人当たり給与	294,743円		292,775円		288,782円	
33	看護・介護職員(常勤換算)1人当たり給与	283,387円		278,268円		275,942円	

34	常勤換算職員1人当たり利用者数	51.3人		55.8人		51.3人	
35	看護・介護職員(常勤換算)1人当たり利用者数	73.2人		80.4人		72.9人	



9 通所リハビリテーション(予防を含む)

		平成29年度実態調査		令和元年度概況調査			(参考)平成28年度概況調査
		平成28年度決算		平成29年度決算	平成30年度決算	平成27年度決算	
1	I 介護事業収益	千円		千円	千円	千円	
2	(1)介護料収入	5,698		5,580	5,483	6,170	
3	(2)保険外の利用料	363		348	345	417	
4	(3)補助金収入	-		-	-	-	
5	(4)介護報酬査定減	-5		-3	-4	-17	
6	II 介護事業費用	3,911	64.6%	3,809	64.3%	3,854	66.2%
7	(1)給与費	209	3.5%	198	3.3%	197	3.4%
8	(2)減価償却費	-		-	-	-	-
9	(3)国庫補助金等特別積立金取崩額	1,590	26.3%	1,556	26.3%	1,570	27.0%
10	(4)その他	397	6.6%	355	6.0%	359	6.2%
11	III 介護事業外収益	(1)借入金補助金収入		-	-	-	
12	IV 介護事業外費用	(1)借入金利息		36	25	23	
13	V 特別損失	(1)本部費繰入		-	-	-	
14	収入 ①=I+III	6,056		5,925	5,824	6,571	
15	支出 ②=II+IV+V	5,746		5,589	5,644	6,271	
16	差引 ③=①-②	310		336	180	300	
17	法人税等	27		33	28	36	
18	法人税等差引 ④=③-法人税等	283		303	151	264	
19	有効回答数	666		366	366	397	

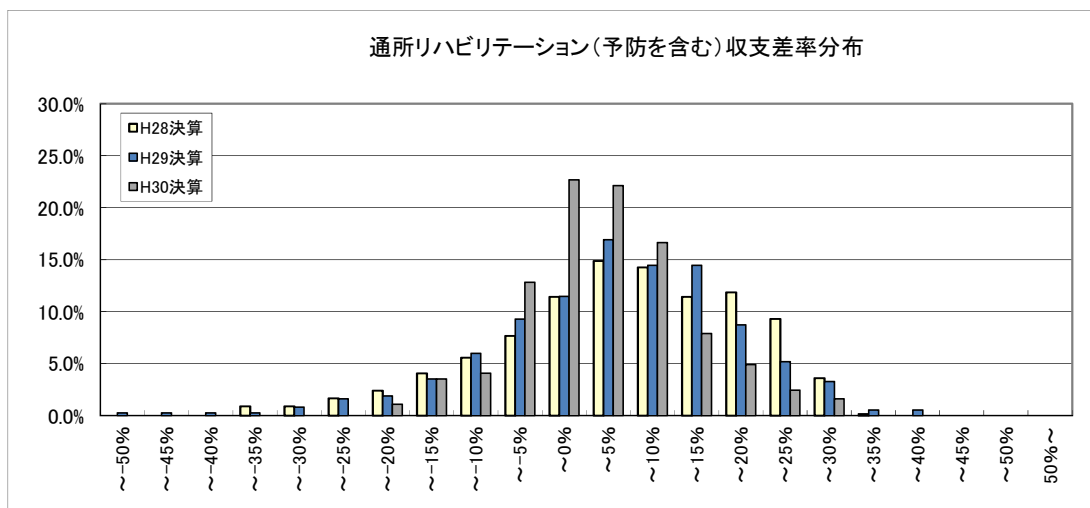
※ 比率は収入に対する割合である。

※ 各項目の数値は、決算額を12で除した値を掲載している。

※ 各項目の数値は、それぞれ表章単位未満で四捨五入しているため、内訳の合計が総数に一致しない場合等がある。

19	延べ利用者数	590.0人		622.0人		653.4人	
20	常勤換算職員数(常勤率)	11.2人	80.3%	11.5人	78.6%	11.9人	80.3%
21	看護・介護職員常勤換算数(常勤率)	7.4人	80.9%	7.0人	77.4%	8.0人	80.6%
22	PT・OT・ST常勤換算数(常勤率)	2.0人	90.8%	2.3人	92.8%	1.7人	90.6%
23	常勤換算1人当たり給与費						
24	常勤	看護師	434,731円	425,675円	450,035円		
25	准看護師	373,630円		359,474円	374,561円		
26	介護福祉士	321,563円		340,739円	323,970円		
27	介護職員	305,277円		315,074円	309,111円		
28	理学療法士	400,923円		379,790円	398,276円		
29	作業療法士	387,213円		374,224円	391,116円		
30	言語聴覚士	370,540円		370,869円	371,443円		
31	非常勤	看護師	353,758円	331,498円	362,419円		
32	准看護師	306,215円		287,124円	309,728円		
33	介護福祉士	259,339円		261,011円	259,814円		
34	介護職員	248,368円		243,184円	250,139円		
35	理学療法士	378,135円		346,915円	402,099円		
36	作業療法士	389,500円		338,228円	361,274円		
36	言語聴覚士	347,884円		396,046円	345,846円		

37	利用者1人当たり収入	10,263円	9,363円	10,057円
38	利用者1人当たり支出	9,739円	9,074円	9,598円
39	常勤換算職員1人当たり給与費	351,719円	352,416円	355,556円
40	看護・介護職員(常勤換算)1人当たり給与費	311,493円	315,852円	318,565円
41	PT・OT・ST(常勤換算)1人当たり給与費	393,246円	375,360円	393,446円
42	常勤換算職員1人当たり利用者数	52.9人	54.1人	54.9人
43	看護・介護職員(常勤換算)1人当たり利用者数	79.4人	88.4人	81.7人
44	PT・OT・ST(常勤換算)1人当たり利用者数	301.0人	264.9人	377.8人



10 短期入所生活介護(予防を含む)

		平成29年度実態調査		令和元年度概況調査				(参考)平成28年度概況調査	
		平成28年度決算		平成29年度決算		平成30年度決算		平成27年度決算	
		千円		千円		千円		千円	
1	I 介護事業収益	(1)介護料収入	3,263	3,653	3,603	3,382			
2		(2)保険外の利用料	907	990	983	905			
3		(3)補助金収入	6	6	7	3			
4		(4)介護報酬査定減	-1	-1	-1	-2			
5	II 介護事業費用	(1)給与費	2,672	2,942	2,947	2,740	64.0%	63.3%	64.1%
6		(2)減価償却費	268	295	289	262	6.4%	6.3%	6.1%
7		(3)国庫補助金等特別積立金取崩額	-86	-77	-76	-87			
8		(4)その他	1,115	1,201	1,220	1,184	26.7%	25.8%	27.6%
9		うち委託費	253	256	266	254	6.1%	5.5%	5.9%
10	III 介護事業外収益	(1)借入金補助金収入	2	3	3	2			
11	IV 介護事業外費用	(1)借入金利息	25	32	32	19			
12	V 特別損失	(1)本部費繰入	23	30	29	35			
13	収入 ①=I+III		4,177	4,652	4,596	4,290			
14	支出 ②=II+IV+V		4,016	4,424	4,440	4,153			
15	差引 ③=①-②		161	228	155	137	3.8%	4.9%	3.2%
16		法人税等	1	5	3	5	0.0%	0.1%	0.1%
17	法人税等差引 ④=③-法人税等		160	223	152	133	3.8%	4.8%	3.1%
18	有効回答数		713	348	348	274			

※ 比率は収入に対する割合である。

※ 各項目の数値は、決算額を12で除した値を掲載している。

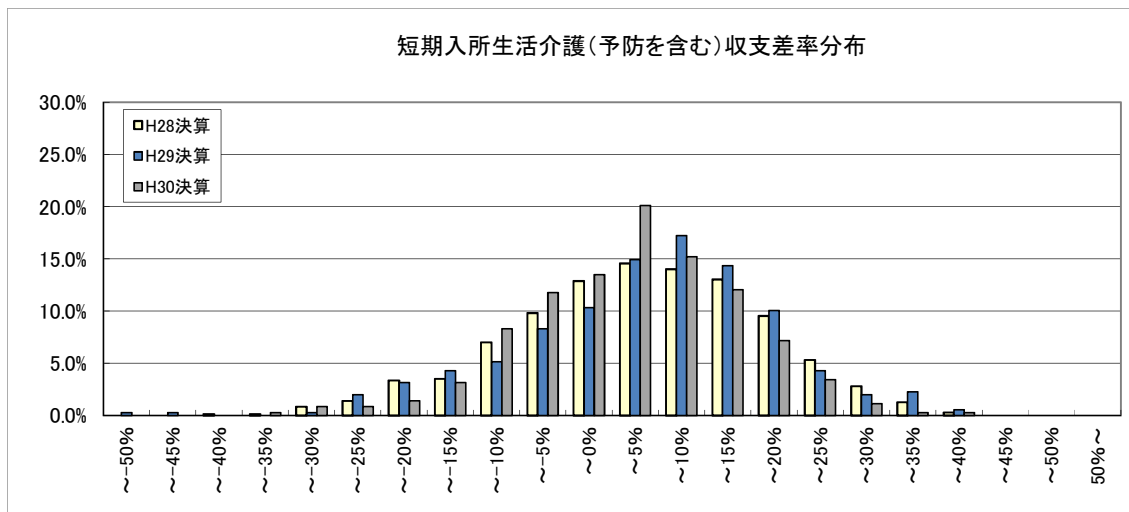
※ 各項目の数値は、それぞれ表章単位未満で四捨五入しているため、内訳の合計が総数に一致しない場合等がある。

19	a 設備資金借入金元金償還金支出	160	146	146	180
20	b 長期運営資金借入金元金償還金支出	17	39	41	30
21	参考:(④+II(2)+II(3))-(a+b)	164	255	177	97

22	定員	13.5人	16.6人	13.6人
23	延べ利用者数	346.8人	371.1人	355.3人
24	常勤換算職員数(常勤率)	8.8人 83.2%	9.0人 79.8%	8.8人 81.2%
25	看護・介護職員常勤換算数(常勤率)	6.9人 84.1%	7.0人 80.5%	6.8人 82.4%
26	常勤換算1人当たり給与費			
27	常勤 看護師	422,024円	391,959円	421,455円
28	常勤 准看護師	377,697円	369,665円	354,976円
29	常勤 介護福祉士	351,323円	349,557円	356,612円
30	常勤 介護職員	337,043円	335,456円	329,425円
31	非常勤 看護師	352,409円	357,136円	349,052円
32	非常勤 准看護師	317,722円	312,411円	344,358円
33	非常勤 介護福祉士	271,940円	279,474円	256,480円
33	非常勤 介護職員	255,477円	266,660円	248,093円

34	利用者1人当たり収入	12,045円	12,384円	12,073円
35	利用者1人当たり支出	11,581円	11,966円	11,687円
36	常勤換算職員1人当たり給与費	344,014円	336,344円	332,198円
37	看護・介護職員(常勤換算)1人当たり給与費	332,207円	329,001円	323,153円
38	常勤換算職員1人当たり利用者数	39.6人	41.4人	40.3人
39	看護・介護職員(常勤換算)1人当たり利用者数	50.5人	53.3人	52.6人

短期入所生活介護(予防を含む)収支差率分布



11 特定施設入居者生活介護(予防を含む)(特定施設分以外を含む全体)

		平成29年度実態調査		令和元年度概況調査				(参考)平成28年度概況調査		
		平成28年度決算		平成29年度決算		平成30年度決算		平成27年度決算		
		千円		千円		千円		千円		
1	I 介護事業収益	(1)介護料収入	9,609	10,021	10,183	10,149				
2		(2)保険外の利用料	10,908	11,833	12,012	12,651				
3		(3)補助金収入	4	2	2	7				
4		(4)介護報酬査定減	-0	-3	-1	-3				
5	II 介護事業費用	(1)給与費	9,450	46.0%	9,758	44.6%	9,893	44.6%	10,160	44.4%
6		(2)減価償却費	759	3.7%	909	4.2%	874	3.9%	1,034	4.5%
7		(3)国庫補助金等特別積立金取崩額	-1		-2		-2		-2	
8		(4)その他	8,374	40.8%	9,431	43.1%	9,497	42.8%	9,157	40.0%
9		うち委託費	1,837	8.9%	2,390	10.9%	2,432	11.0%	1,931	8.4%
10	III 介護事業外収益	(1)借入金補助金収入	9		15		5		72	
11	IV 介護事業外費用	(1)借入金利息	183		159		140		284	
12	V 特別損失	(1)本部費繰入	1,257		1,191		1,218		1,294	
13	収入 ①=I+III		20,529		21,868		22,202		22,875	
14	支出 ②=II+IV+V		20,021		21,446		21,621		21,927	
15	差引 ③=①-②		508	2.5%	421	1.9%	580	2.6%	948	4.1%
16		法人税等	127	0.6%	272	1.2%	293	1.3%	335	1.5%
17	法人税等差引 ④=③-法人税等		381	1.9%	149	0.7%	287	1.3%	613	2.7%
18	有効回答数		545		360		360		341	

※ 比率は収入に対する割合である。

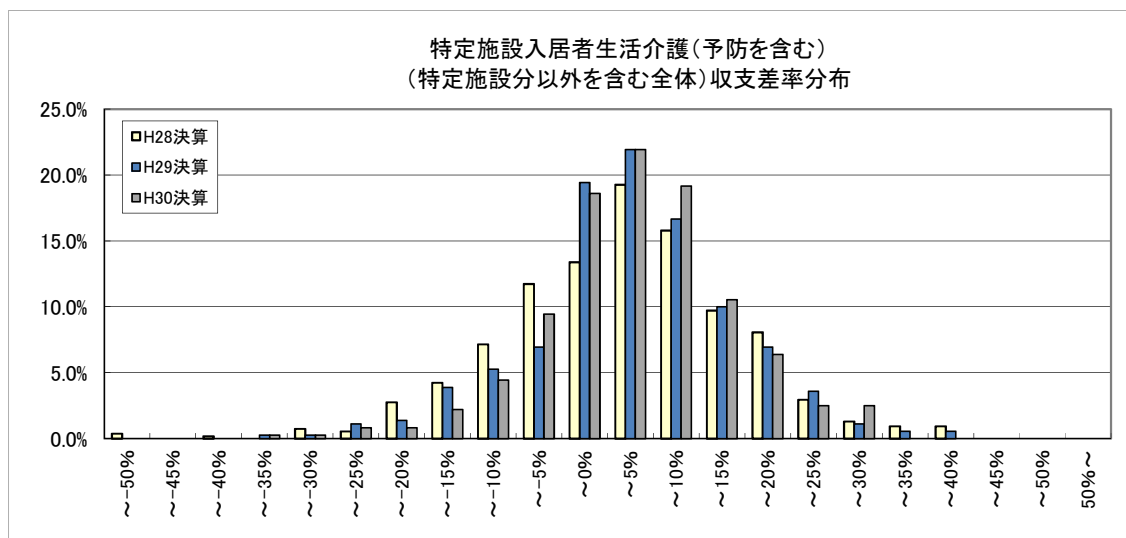
※ 各項目の数値は、決算額を12で除した値を掲載している。

※ 各項目の数値は、それぞれ表章単位未満で四捨五入しているため、内訳の合計が総数に一致しない場合等がある。

19	a 設備資金借入金元金償還金支出	382	461	466	637
20	b 長期運営資金借入金元金償還金支出	217	177	188	200
21	参考:(④+II(2)+II(3))-a+b	540	419	505	809

22	実利用者数	57.7人	57.8人	58.8人
23	延べ利用者数	1,588.1人	1,685.7人	1,678.9人
24	常勤換算職員数(常勤率)	29.5人 74.7%	29.3人 75.2%	31.9人 74.7%
25	看護・介護職員常勤換算数(常勤率)	22.2人 77.8%	22.4人 76.3%	23.9人 78.7%
26	常勤換算1人当たり給与費			
27	常勤 看護師	427,802円	423,893円	424,323円
28	常勤 准看護師	366,128円	380,088円	366,183円
29	常勤 介護福祉士	353,532円	355,863円	341,987円
30	常勤 介護職員	327,756円	328,970円	316,631円
31	非常勤 看護師	398,580円	375,343円	394,932円
32	非常勤 准看護師	365,236円	314,236円	361,105円
33	非常勤 介護福祉士	282,888円	274,484円	281,964円
33	非常勤 介護職員	265,850円	255,396円	264,760円

34	利用者1人当たり収入	12,927円	13,170円	13,625円
35	利用者1人当たり支出	12,607円	12,826円	13,060円
36	常勤換算職員1人当たり給与費	324,881円	327,221円	318,212円
37	看護・介護職員(常勤換算)1人当たり給与費	327,195円	324,929円	319,516円
38	常勤換算職員1人当たり実利用者数	2.0人	2.0人	1.8人
39	看護・介護職員(常勤換算)1人当たり実利用者数	2.6人	2.6人	2.5人



12 福祉用具貸与(予防を含む)

		平成29年度実態調査		令和元年度概況調査				(参考)平成28年度概況調査	
		平成28年度決算		平成29年度決算		平成30年度決算		平成27年度決算	
		千円		千円		千円		千円	
1	I 介護事業収益	(1)介護料収入	4,875	4,078	4,181	4,112			
2		(2)保険外の利用料	339	340	345	384			
3		(3)補助金収入	0	0	0	1			
4		(4)介護報酬査定減	-0	-6	-5	-1			
5	II 介護事業費用	(1)給与費	1,787	1,590	1,653	1,563	34.2%	36.0%	34.8%
6		(2)減価償却費	181	202	213	146	3.5%	4.6%	3.3%
7		(3)国庫補助金等特別積立金取崩額	-0	-	-	-			
8		(4)その他	2,732	2,252	2,310	2,306	52.4%	51.0%	51.3%
9		うち委託費	107	136	146	78	2.0%	3.1%	1.7%
10	III 介護事業外収益	(1)借入金補助金収入	4	4	4	1			
11	IV 介護事業外費用	(1)借入金利息	10	40	41	8			
12	V 特別損失	(1)本部費繰入	272	125	119	308			
13	収入 ①= I + III		5,218	4,416	4,526	4,498			
14	支出 ②= II + IV + V		4,981	4,209	4,335	4,332			
15	差引 ③=①-②		236	207	190	166	4.5%	4.7%	3.7%
16	法人税等		47	31	37	29	0.9%	0.7%	0.7%
17	法人税等差引 ④=③-法人税等		189	176	153	136	3.6%	4.0%	3.0%
18	有効回答数		1,408	130	130	105			

※ 比率は収入に対する割合である。

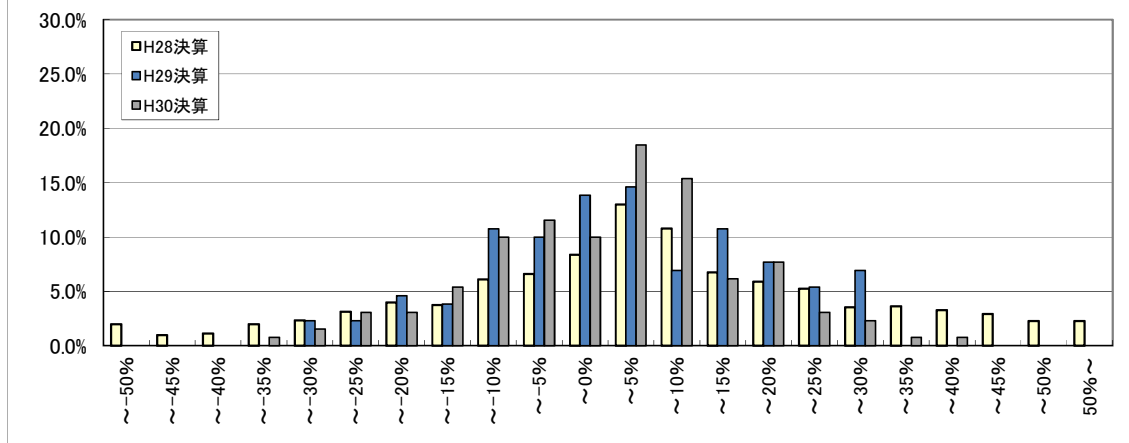
※ 各項目の数値は、決算額を12で除した値を掲載している。

※ 各項目の数値は、それぞれ表章単位未満で四捨五入しているため、内訳の合計が総数に一致しない場合等がある。

19	実利用者数	381.7人		324.4人	330.7人
20	常勤換算職員数(常勤率)	5.1人 94.6%		4.8人 94.0%	4.4人 92.7%
21	福祉用具専門相談員常勤換算数(常勤率)	3.9人 96.5%		3.5人 97.3%	3.1人 96.3%
22	常勤換算1人当たり給与費				
23	常勤 福祉用具専門員	358,082円		364,568円	355,967円
23	非常勤 福祉用具専門員	284,657円		290,958円	316,451円

24	実利用者1人当たり収入	13,669円		13,950円	13,600円
25	実利用者1人当たり支出	13,050円		13,364円	13,099円
26	常勤換算職員1人当たり給与費	350,051円		355,110円	347,764円
27	福祉用具専門相談員(常勤換算)1人当たり給与費	355,509円		362,606円	354,498円
28	常勤換算職員1人当たり実利用者数	75.2人		67.9人	75.2人
29	福祉用具専門相談員(常勤換算)1人当たり実利用者数	96.8人		93.5人	105.9人

福祉用具貸与(予防を含む)収支差率分布





13 居宅介護支援

		平成29年度実態調査		令和元年度概況調査				(参考)平成28年度概況調査	
		平成28年度決算		平成29年度決算		平成30年度決算		平成27年度決算	
		千円		千円		千円		千円	
1	I 介護事業収益	1,004		1,118		1,137		991	
2	(1)介護料収入	1,004		1,118		1,137		991	
3	(2)保険外の利用料	-		-		-		-	
4	(3)補助金収入	2		4		4		1	
5	(4)介護報酬査定減	-0		-1		-1		-1	
6	II 介護事業費用	846	84.1%	939	83.7%	951	83.4%	848	85.6%
7	(1)給与費	12	1.2%	17	1.5%	17	1.5%	14	1.4%
8	(2)減価償却費	-1		-2		-2		-2	
9	(3)国庫補助金等特別積立金取崩額	147	14.6%	158	14.0%	163	14.3%	134	13.5%
10	(4)その他	5	0.5%	8	0.8%	9	0.8%	7	0.7%
11	うち委託費								
12	III 介護事業外収益	(1)借入金補助金収入		0		0		0	
13	IV 介護事業外費用	(1)借入金利息		1		1		1	
14	V 特別損失	(1)本部費繰入		15		11		14	
15	収入 ①= I + III	1,006		1,122		1,140		991	
16	支出 ②= II + IV + V	1,020		1,124		1,141		1,009	
17	差引 ③=①-②	-14	-1.4%	-2	-0.2%	-1	-0.1%	-18	-1.8%
18	法人税等	3	0.3%	3	0.2%	3	0.2%	3	0.3%
19	法人税等差引 ④=③-法人税等	-17	-1.7%	-5	-0.4%	-4	-0.4%	-21	-2.1%
20	有効回答数	910		605		605		1,093	

※ 比率は収入に対する割合である。

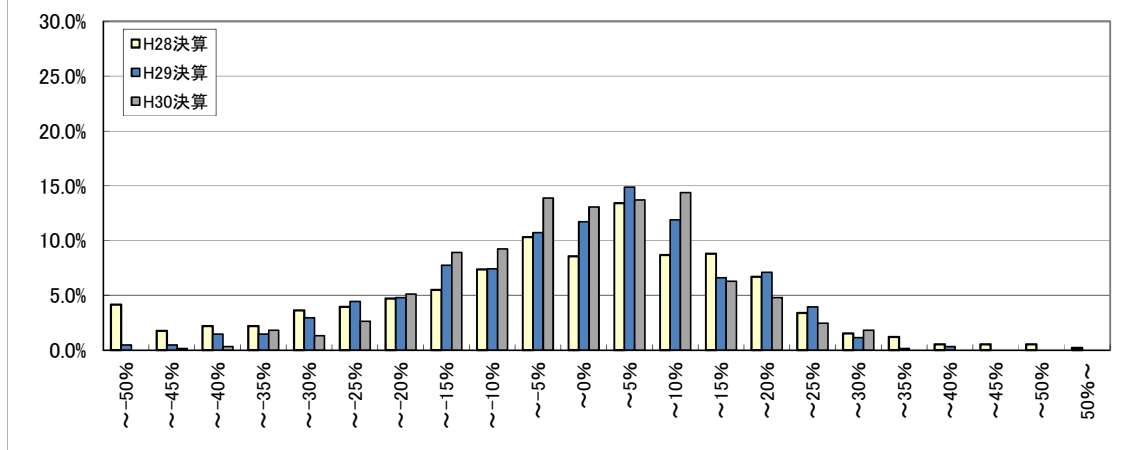
※ 各項目の数値は、決算額を12で除した値を掲載している。

※ 各項目の数値は、それぞれ表章単位未満で四捨五入しているため、内訳の合計が総数に一致しない場合等がある。

21	実利用者数	83.9人		91.6人		81.3人	
22	常勤換算職員数(常勤率)	2.5人	90.5%	2.8人	92.6%	2.5人	90.9%
23	介護支援専門員常勤換算数(常勤率)	2.4人	92.9%	2.5人	93.4%	2.2人	93.6%
24	常勤換算1人当たり給与費						
25	常勤	介護支援専門員 358,229円		355,553円		376,161円	
26	非常勤	介護支援専門員 318,654円		294,705円		307,629円	

27	実利用者1人当たり収入	11,989円		12,446円		12,188円	
28	実利用者1人当たり支出	12,153円		12,461円		12,414円	
29	常勤換算職員1人当たり給与費	363,552円		358,168円		366,804円	
30	介護支援専門員(常勤換算)1人当たり給与費	355,407円		351,529円		371,750円	
31	常勤換算職員1人当たり実利用者数	33.4人		33.2人		32.6人	
32	介護支援専門員(常勤換算)1人当たり実利用者数	35.6人		36.3人		36.5人	

居宅介護支援収支差率分布





14 定期巡回・随時対応型訪問介護看護

		平成29年度実態調査		令和元年度概況調査				(参考)平成28年度概況調査	
		平成28年度決算		平成29年度決算		平成30年度決算		平成27年度決算	
		千円		千円		千円		千円	
1	I 介護事業収益	(1)介護料収入	3,377	3,865	4,242	3,273			
2		(2)保険外の利用料	22	32	33	35			
3		(3)補助金収入	2	4	2	7			
4		(4)介護報酬査定減	-3	-2	-3	-6			
5	II 介護事業費用	(1)給与費	2,774	3,165	3,382	2,721	81.6%	81.1%	82.1%
6		(2)減価償却費	35	55	52	39	1.0%	1.4%	1.2%
7		(3)国庫補助金等特別積立金取崩額	-15	-17	-14	-11			
8		(4)その他	333	365	397	301	9.8%	9.4%	9.1%
9		うち委託費	61	47	49	28	1.8%	1.2%	0.8%
10	III 介護事業外収益	(1)借入金補助金収入	2	5	1	6			
11	IV 介護事業外費用	(1)借入金利息	10	12	12	4			
12	V 特別損失	(1)本部費繰入	99	79	75	33			
13	収入 ①= I + III		3,401	3,904	4,276	3,315			
14	支出 ②= II + IV + V		3,236	3,659	3,904	3,088			
15	差引 ③=①-②		164	244	372	227	4.8%	6.3%	6.8%
16		法人税等	5	12	9	10	0.1%	0.3%	0.3%
17	法人税等差引 ④=③-法人税等		160	232	363	217	4.7%	6.0%	6.5%
18	有効回答数		192	215	215	78			

※ 比率は収入に対する割合である。

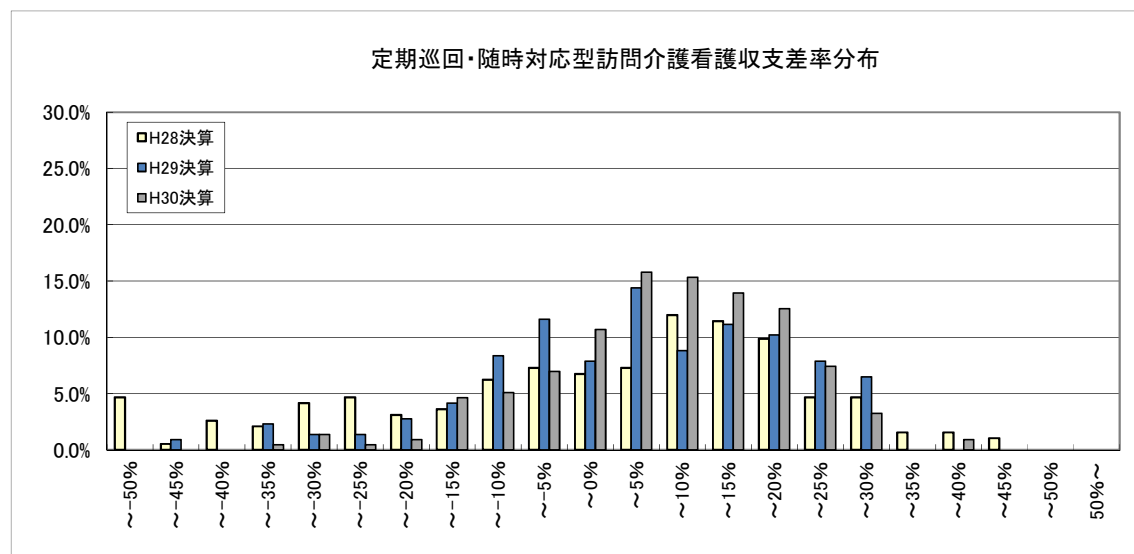
※ 各項目の数値は、決算額を12で除した値を掲載している。

※ 各項目の数値は、それぞれ表章単位未満で四捨五入しているため、内訳の合計が総数に一致しない場合等がある。

19	実利用者数	20.9人		27.3人	18.9人
20	延べ訪問回数	2,079.6回		2,692.5回	2,300.9回
21	常勤換算職員数(常勤率)	10.1人	73.6%	10.9人	8.9人
22	看護・介護職員常勤換算数(常勤率)	9.1人	71.2%	10.1人	8.1人
	常勤換算1人当たり給与費				
23	常勤	看護師	416,812円	417,140円	437,136円
24		准看護師	336,875円	355,225円	416,227円
25		介護福祉士	333,184円	331,820円	344,829円
26		介護職員	317,200円	319,921円	328,924円
27	非常勤	看護師	354,645円	339,243円	354,834円
28		准看護師	294,414円	322,757円	474,830円
29		介護福祉士	331,305円	276,307円	340,591円
30		介護職員	321,172円	254,056円	336,314円

31	実利用者1人当たり収入	162,959円		156,657円	175,550円
32	実利用者1人当たり支出	155,078円		143,017円	163,543円
33	常勤換算職員1人当たり給与費	335,281円		319,235円	343,271円
34	看護・介護職員(常勤換算)1人当たり給与費	323,744円		314,515円	340,447円
35	常勤換算職員1人当たり実利用者数	2.1人		2.5人	2.1人
36	看護・介護職員(常勤換算)1人当たり実利用者数	2.3人		2.7人	2.3人

定期巡回・随時対応型訪問介護看護収支差率分布



15 夜間対応型訪問介護

		平成29年度実態調査		令和元年度概況調査				(参考)平成28年度概況調査		
		平成28年度決算		平成29年度決算		平成30年度決算		平成27年度決算		
		千円		千円		千円		千円		
1	I 介護事業収益	(1)介護料収入	1,196	1,524	1,646	1,504				
2		(2)保険外の利用料	4	10	7	2				
3		(3)補助金収入	0	0	0	0				
4		(4)介護報酬査定減	-0	-0	-0	2				
5	II 介護事業費用	(1)給与費	901	74.9%	1,173	76.3%	1,270	76.7%	1,230	81.5%
6		(2)減価償却費	18	1.5%	16	1.0%	18	1.1%	30	2.0%
7		(3)国庫補助金等特別積立金取崩額	-3		-4		-3		-11	
8		(4)その他	190	15.8%	179	11.7%	174	10.5%	195	12.9%
9		うち委託費	30	2.5%	26	1.7%	29	1.8%	16	1.1%
10	III 介護事業外収益	(1)借入金補助金収入	3		3		2		-	
11	IV 介護事業外費用	(1)借入金利息	2		3		2		1	
12	V 特別損失	(1)本部費繰入	76		104		105		8	
13	収入 ①= I + III		1,203		1,537		1,656		1,509	
14	支出 ②= II + IV + V		1,185		1,472		1,566		1,454	
15	差引 ③=①-②		18	1.5%	65	4.2%	90	5.4%	55	3.6%
16	法人税等		2	0.1%	1	0.0%	2	0.1%	0	0.0%
17	法人税等差引 ④=③-法人税等		16	1.3%	65	4.2%	88	5.3%	55	3.6%
18	有効回答数		51		51		51		40	

※ 比率は収入に対する割合である。

※ 各項目の数値は、決算額を12で除した値を掲載している。

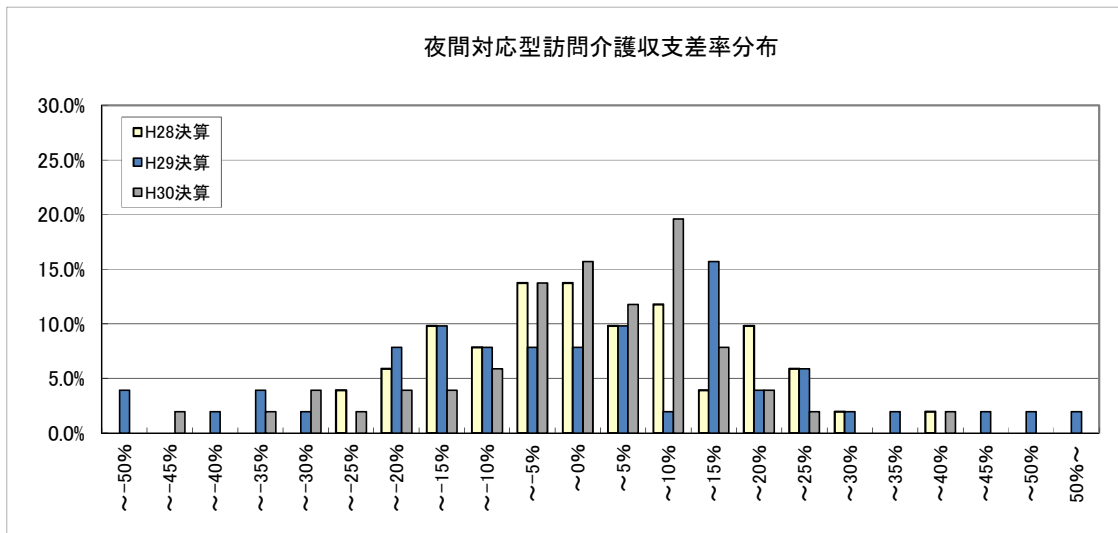
※ 各項目の数値は、それぞれ表章単位未満で四捨五入しているため、内訳の合計が総数に一致しない場合等がある。

19	延べ訪問回数	149.8回		232.7回		141.7回	
20	常勤換算職員数(常勤率)	2.8人	62.8%	3.9人	61.6%	4.2人	55.5%
21	介護職員常勤換算数(常勤率)	2.5人	58.9%	3.5人	58.6%	3.7人	51.9%
22	常勤換算1人当たり給与費						
23	常勤 介護福祉士	333,802円		369,068円		334,177円	
23	常勤 介護職員	327,388円		324,129円		326,238円	
24	非常勤 介護福祉士	332,953円		314,268円		253,571円	
25	非常勤 介護職員	326,740円		304,892円		252,671円	

26	訪問1回当たり収入	8,033円		7,115円		10,649円	
27	訪問1回当たり支出	7,915円		6,729円		10,261円	
28	常勤換算職員1人当たり給与費	333,687円		323,465円		303,326円	
29	介護職員(常勤換算)1人当たり給与費	327,122円		316,160円		290,847円	

30	常勤換算職員1人当たり訪問回数	52.7回		59.0回		33.6回	
31	訪問介護職員常勤換算1人当たり訪問回数	60.2回		67.2回		38.5回	

夜間対応型訪問介護収支差率分布



16 地域密着型通所介護

※ 平成28年度概況調査の各項目の数値は、便宜上、従前の小規模型の数値を掲載している(1月当たりの延べ利用者数:300人以内)。

		平成29年度実態調査		令和元年度概況調査				(参考)平成28年度概況調査		
		平成28年度決算		平成29年度決算		平成30年度決算		平成27年度決算		
		千円		千円		千円		千円		
1	I 介護事業収益	(1)介護料収入	2,013	2,207	2,223	1,848				
2		(2)保険外の利用料	107	123	127	130				
3		(3)補助金収入	7	13	13	4				
4		(4)介護報酬査定減	-0	-1	-0	-0				
5	II 介護事業費用	(1)給与費	1,357	63.7%	1,493	63.6%	1,528	64.5%	1,264	63.7%
6		(2)減価償却費	85	4.0%	83	3.5%	83	3.5%	79	4.0%
7		(3)国庫補助金等特別積立金取崩額	-7		-5		-6		-9	
8		(4)その他	606	28.5%	624	26.6%	654	27.6%	555	28.0%
9		うち委託費	33	1.6%	47	2.0%	48	2.0%	34	1.7%
10	III 介護事業外収益	(1)借入金補助金収入	4		6		6		1	
11	IV 介護事業外費用	(1)借入金利息	12		8		7		9	
12	V 特別損失	(1)本部費繰入	34		41		40		22	
13	収入 ①=I+III		2,130		2,349		2,368		1,984	
14	支出 ②=II+IV+V		2,088		2,245		2,306		1,919	
15	差引 ③=①-②		42	2.0%	104	4.4%	62	2.6%	64	3.2%
16		法人税等	9	0.4%	9	0.4%	8	0.3%	9	0.4%
17	法人税等差引 ④=③-法人税等		33	1.6%	95	4.0%	54	2.3%	56	2.8%
18	有効回答数		820		240		240		268	

※ 比率は収入に対する割合である。

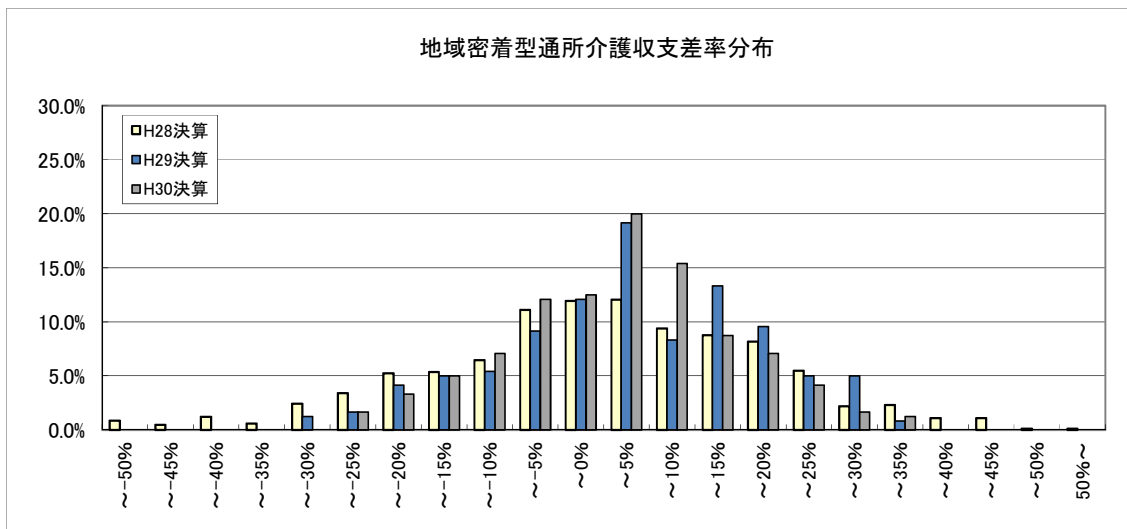
※ 各項目の数値は、決算額を12で除した値を掲載している。

※ 各項目の数値は、それぞれ表章単位未満で四捨五入しているため、内訳の合計が総数に一致しない場合等がある。

19	延べ利用者数	238.4人		275.9人		200.0人	
20	常勤換算職員数(常勤率)	5.1人	67.0%	5.6人	65.1%	5.2人	62.0%
21	看護・介護職員常勤換算数(常勤率)	3.1人	58.1%	3.5人	56.7%	3.3人	52.9%
22	常勤換算1人当たり給与費						
23	常勤	看護師	328,081円		324,712円	328,058円	
24		准看護師	305,813円		300,353円	286,229円	
25		介護福祉士	273,377円		281,263円	267,498円	
26		介護職員	255,005円		267,260円	251,473円	
27	非常勤	看護師	294,802円		320,315円	277,522円	
28		准看護師	274,281円		277,133円	266,761円	
29		介護福祉士	231,551円		237,090円	230,510円	
		介護職員	230,904円		232,945円	219,675円	

30	利用者1人当たり収入	8,937円		8,584円		9,918円	
31	利用者1人当たり支出	8,759円		8,360円		9,596円	
32	常勤換算職員1人当たり給与費	276,457円		279,461円		258,505円	
33	看護・介護職員(常勤換算)1人当たり給与費	255,600円		263,977円		245,162円	

34	常勤換算職員1人当たり利用者数	46.9人		49.6人		38.3人	
35	看護・介護職員(常勤換算)1人当たり利用者数	76.3人		78.2人		59.8人	



17 認知症対応型通所介護(予防を含む)

		平成29年度実態調査		令和元年度概況調査				(参考)平成28年度概況調査	
		平成28年度決算		平成29年度決算		平成30年度決算		平成27年度決算	
		千円		千円		千円		千円	
1	I 介護事業収益	(1)介護料収入	1,948	2,281	2,309	2,024			
2		(2)保険外の利用料	108	120	121	133			
3		(3)補助金収入	3	5	8	1			
4		(4)介護報酬査定減	-1	-1	-1	-1			
5	II 介護事業費用	(1)給与費	1,406	1,598	1,599	1,455	68.3%	66.4%	65.5%
6		(2)減価償却費	76	88	85	87	3.7%	3.6%	3.5%
7		(3)国庫補助金等特別積立金取崩額	-14	-13	-13	-21			
8		(4)その他	451	549	551	480	21.9%	22.8%	22.2%
9		うち委託費	61	70	70	64	3.0%	2.9%	2.8%
10	III 介護事業外収益	(1)借入金補助金収入	1	1	3	2			
11	IV 介護事業外費用	(1)借入金利息	5	6	5	9			
12	V 特別損失	(1)本部費繰入	35	34	31	19			
13	収入 ①=I+III		2,060	2,406	2,441	2,159			
14	支出 ②=II+IV+V		1,959	2,262	2,259	2,030			
15	差引 ③=①-②		101	144	181	129	4.9%	6.0%	7.4%
16		法人税等	3	5	4	5	0.2%	0.2%	0.2%
17	法人税等差引 ④=③-法人税等		98	139	177	123	4.7%	5.8%	7.2%
18	有効回答数		689	229	229	181			

※ 比率は収入に対する割合である。

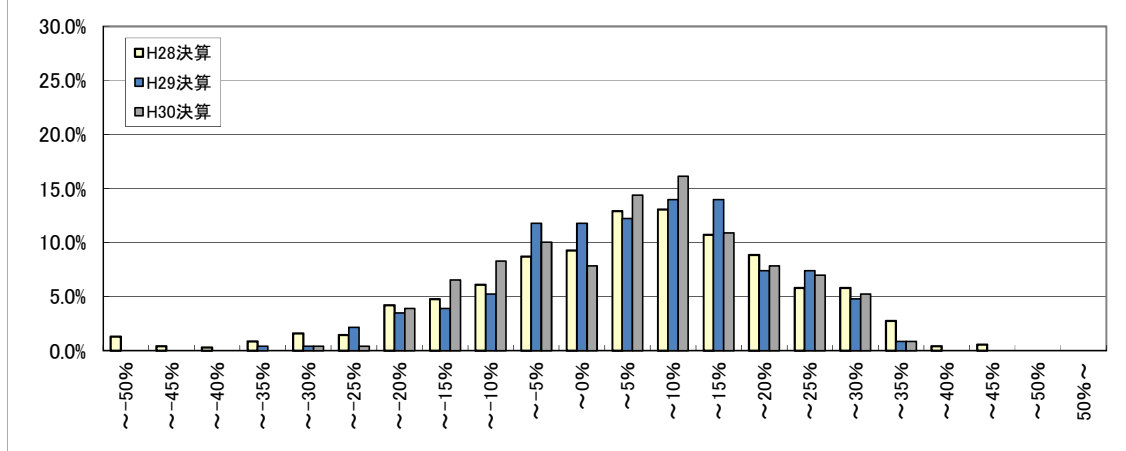
※ 各項目の数値は、決算額を12で除した値を掲載している。

※ 各項目の数値は、それぞれ表章単位未満で四捨五入しているため、内訳の合計が総数に一致しない場合等がある。

19	延べ利用者数	164.5人		190.8人	169.0人
20	常勤換算職員数(常勤率)	4.7人	67.6%	5.1人	66.8%
21	看護・介護職員常勤換算数(常勤率)	3.3人	62.1%	3.7人	61.8%
22	常勤換算1人当たり給与費				
23	常勤	看護師	365,876円	392,862円	371,192円
24		准看護師	318,345円	329,937円	333,898円
25		介護福祉士	309,962円	315,701円	296,904円
26		介護職員	285,479円	298,781円	281,931円
27	非常勤	看護師	334,820円	342,234円	332,098円
28		准看護師	300,442円	308,805円	308,747円
29		介護福祉士	259,139円	267,897円	263,170円
		介護職員	244,581円	247,194円	247,210円

30	利用者1人当たり収入	12,526円	12,792円	12,775円
31	利用者1人当たり支出	11,910円	11,842円	12,013円
32	常勤換算職員1人当たり給与費	297,730円	306,952円	291,104円
33	看護・介護職員(常勤換算)1人当たり給与費	279,190円	288,277円	276,807円
34	常勤換算職員1人当たり利用者数	34.9人	37.1人	31.3人
35	看護・介護職員(常勤換算)1人当たり利用者数	49.2人	51.5人	44.2人

認知症対応型通所介護(予防を含む)収支差率分布



18 小規模多機能型居宅介護(予防を含む)

		平成29年度実態調査		令和元年度概況調査			(参考)平成28年度概況調査	
		平成28年度決算		平成29年度決算	平成30年度決算	平成27年度決算		
		千円		千円	千円	千円		
1	I 介護事業収益	(1)介護料収入	3,922	4,083	4,148	3,777		
2		(2)保険外の利用料	629	712	722	652		
3		(3)補助金収入	9	11	11	12		
4		(4)介護報酬査定減	-1	-1	-0	-1		
5	II 介護事業費用	(1)給与費	3,085	3,254	3,342	68.5%	2,978	
6		(2)減価償却費	184	202	202	4.1%	183	
7		(3)国庫補助金等特別積立金取崩額	-29	-29	-29		-27	
8		(4)その他	995	1,108	1,120	22.9%	1,017	
9		うち委託費	109	129	127	2.6%	108	
10	III 介護事業外収益	(1)借入金補助金収入	7	3	2	23		
11	IV 介護事業外費用	(1)借入金利息	24	27	25	24		
12	V 特別損失	(1)本部費繰入	71	84	86	45		
13	収入 ①=I+III		4,565	4,808	4,883	4,462		
14	支出 ②=II+IV+V		4,331	4,645	4,746	4,221		
15	差引 ③=①-②		234	162	137	2.8%	241	
16		法人税等	12	17	16	0.3%	11	
17	法人税等差引 ④=③-法人税等		222	145	121	2.5%	230	
18	有効回答数		1,051	228	228	194		

※ 比率は収入に対する割合である。

※ 各項目の数値は、決算額を12で除した値を掲載している。

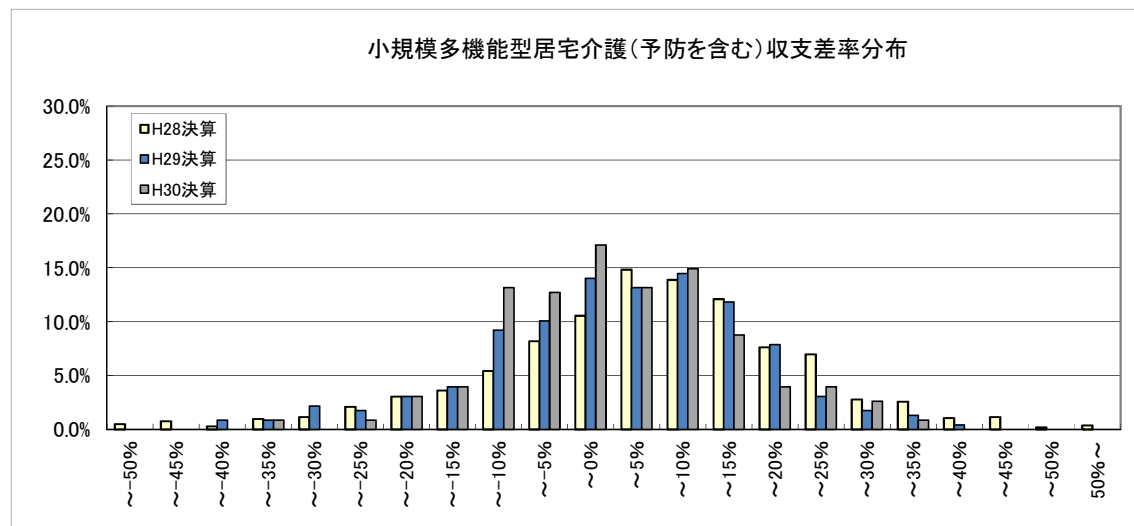
※ 各項目の数値は、それぞれ表章単位未満で四捨五入しているため、内訳の合計が総数に一致しない場合等がある。

19	a 設備資金借入金元金償還金支出	104	108	110	164
20	b 長期運営資金借入金元金償還金支出	40	44	41	88
21	参考:(④+II(2)+II(3))-(a+b)	234	166	143	134

22	実利用者数	20.1人	20.6人	19.5人
23	延べ利用者数	617.1人	630.9人	560.5人
24	常勤換算職員数(常勤率)	10.9人 73.6%	11.2人 74.2%	11.1人 73.0%
25	看護・介護職員常勤換算数(常勤率)	9.6人 72.9%	9.7人 73.1%	9.7人 71.8%
26	常勤換算1人当たり給与費			
27	常勤			
28	看護師	365,282円	355,359円	361,245円
29	准看護師	340,587円	307,407円	335,665円
30	介護福祉士	316,432円	314,320円	306,539円
31	介護職員	287,115円	292,738円	275,227円
32	非常勤			
33	看護師	334,828円	333,353円	330,246円
	准看護師	300,359円	301,888円	333,233円
	介護福祉士	265,414円	272,232円	244,269円
	介護職員	240,256円	249,420円	226,816円

34	実利用者1人当たり収入	226,974円	237,401円	229,064円
35	実利用者1人当たり支出	215,343円	230,748円	216,699円
36	常勤換算職員1人当たり給与費	288,658円	295,506円	280,492円
37	看護・介護職員(常勤換算)1人当たり給与費	280,687円	286,010円	268,983円

38	常勤換算職員1人当たり利用者数	1.8人	1.8人	2.1人
39	看護・介護職員(常勤換算)1人当たり利用者数	2.1人	2.1人	2.3人



19 認知症対応型共同生活介護(予防を含む)

		平成29年度実態調査		令和元年度概況調査				(参考)平成28年度概況調査		
		平成28年度決算		平成29年度決算		平成30年度決算		平成27年度決算		
		千円		千円		千円		千円		
1	I 介護事業収益	(1)介護料収入	4,029	4,122	4,198	4,096				
2		(2)保険外の利用料	1,563	1,534	1,559	1,454				
3		(3)補助金収入	4	15	7	9				
4		(4)介護報酬査定減	-0	-1	-1	-4				
5	II 介護事業費用	(1)給与費	3,513	62.7%	3,502	61.6%	3,569	61.8%	3,557	64.0%
6		(2)減価償却費	251	4.5%	225	4.0%	219	3.8%	265	4.8%
7		(3)国庫補助金等特別積立金取崩額	-38		-25		-24		-37	
8		(4)その他	1,488	26.6%	1,539	27.1%	1,583	27.4%	1,425	25.6%
9		うち委託費	136	2.4%	183	3.2%	206	3.6%	130	2.3%
10	III 介護事業外収益	(1)借入金補助金収入	7		16		7		5	
11	IV 介護事業外費用	(1)借入金利息	31		22		19		29	
12	V 特別損失	(1)本部費繰入	72		132		133		110	
13	収入 ①=I+III		5,602		5,687		5,770		5,559	
14	支出 ②=II+IV+V		5,316		5,394		5,499		5,350	
15	差引 ③=①-②		287	5.1%	292	5.1%	271	4.7%	209	3.8%
16		法人税等	17	0.3%	14	0.2%	18	0.3%	70	1.3%
17	法人税等差引 ④=③-法人税等		270	4.8%	279	4.9%	253	4.4%	139	2.5%
18	有効回答数		477		338		338		235	

※ 比率は収入に対する割合である。

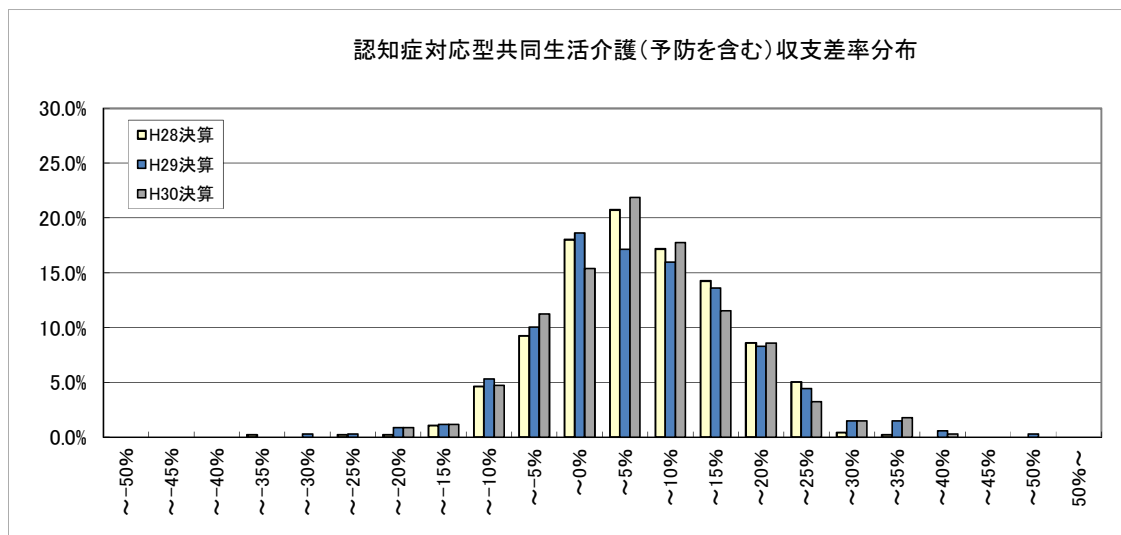
※ 各項目の数値は、決算額を12で除した値を掲載している。

※ 各項目の数値は、それぞれ表章単位未満で四捨五入しているため、内訳の合計が総数に一致しない場合等がある。

19	a 設備資金借入金元金償還金支出	127	110	111	160
20	b 長期運営資金借入金元金償還金支出	39	54	52	75
21	参考:(④+II(2)+II(3))-(a+b)	316	316	285	132

22	定員	15.1人	15.1人	15.0人
23	延べ利用者数	432.4人	440.8人	428.3人
24	常勤換算職員数(常勤率)	12.0人 77.5%	12.0人 75.9%	12.2人 77.4%
25	看護・介護職員常勤換算数(常勤率)	10.7人 76.6%	10.9人 74.9%	10.9人 76.5%
26	常勤換算1人当たり給与費			
27	常勤 看護師	401,643円	377,197円	381,601円
28	常勤 准看護師	315,212円	314,118円	289,392円
29	常勤 介護福祉士	314,205円	318,022円	315,359円
30	常勤 介護職員	291,562円	296,193円	285,900円
31	非常勤 看護師	344,573円	329,719円	334,907円
32	非常勤 准看護師	296,051円	283,309円	304,713円
33	非常勤 介護福祉士	289,806円	262,326円	270,685円
33	非常勤 介護職員	254,990円	241,324円	250,022円

34	利用者1人当たり収入	12,958円	13,090円	12,981円
35	利用者1人当たり支出	12,295円	12,475円	12,493円
36	常勤換算職員1人当たり給与費	292,704円	291,942円	287,216円
37	看護・介護職員(常勤換算)1人当たり給与費	284,524円	284,169円	278,652円
38	常勤換算職員1人当たり利用者数	1.3人	1.3人	1.2人
39	看護・介護職員(常勤換算)1人当たり利用者数	1.4人	1.4人	1.4人



20 地域密着型特定施設入居者生活介護(特定施設分以外を含む全体)

		平成29年度実態調査		令和元年度概況調査				(参考)平成28年度概況調査		
		平成28年度決算		平成29年度決算		平成30年度決算		平成27年度決算		
		千円		千円		千円		千円		
1	I 介護事業収益	(1)介護料収入	5,009	5,154	5,212	4,940				
2		(2)保険外の利用料	2,969	3,042	3,076	2,974				
3		(3)補助金収入	91	122	122	108				
4		(4)介護報酬査定減	-1	-0	1	-0				
5	II 介護事業費用	(1)給与費	4,562	56.5%	4,759	57.2%	4,913	58.4%	4,327	53.9%
6		(2)減価償却費	616	7.6%	592	7.1%	556	6.6%	611	7.6%
7		(3)国庫補助金等特別積立金取崩額	-61		-49		-47		-53	
8		(4)その他	2,481	30.7%	2,572	30.9%	2,595	30.8%	2,474	30.8%
9		うち委託費	560	6.9%	611	7.3%	606	7.2%	610	7.6%
10	III 介護事業外収益	(1)借入金補助金収入	5		9		5		7	
11	IV 介護事業外費用	(1)借入金利息	104		102		95		108	
12	V 特別損失	(1)本部費繰入	116		196		180		140	
13	収入 ①=I+III		8,073		8,327		8,417		8,029	
14	支出 ②=II+IV+V		7,817		8,171		8,293		7,607	
15	差引 ③=①-②		256	3.2%	155	1.9%	124	1.5%	421	5.2%
16		法人税等	19	0.2%	25	0.3%	22	0.3%	23	0.3%
17	法人税等差引 ④=③-法人税等		237	2.9%	130	1.6%	102	1.2%	398	5.0%
18	有効回答数		119		158		158		86	

※ 比率は収入に対する割合である。

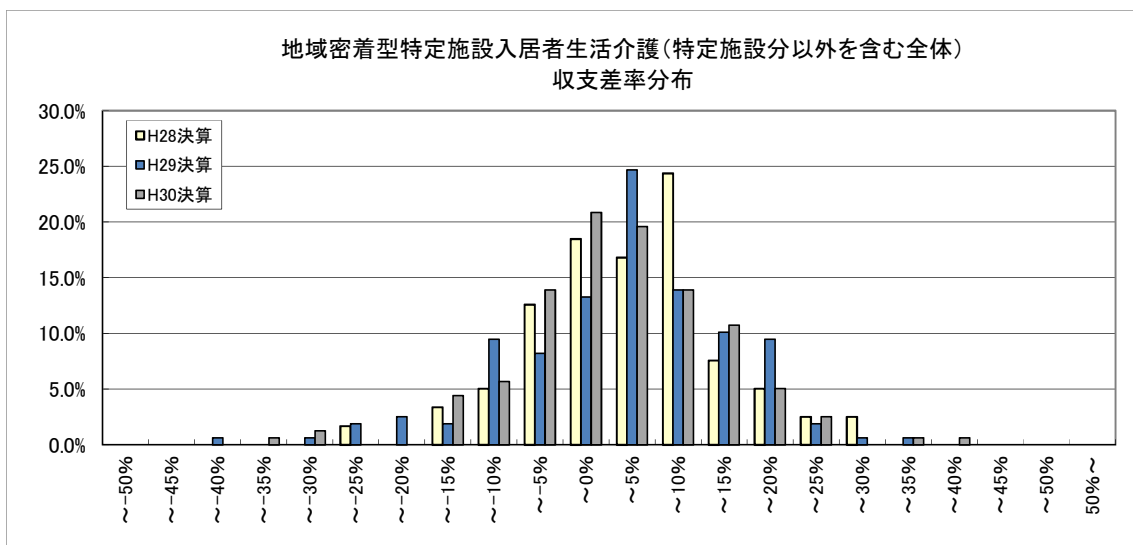
※ 各項目の数値は、決算額を12で除した値を掲載している。

※ 各項目の数値は、それぞれ表章単位未満で四捨五入しているため、内訳の合計が総数に一致しない場合等がある。

19	a 設備資金借入金元金償還金支出	512	438	467	523
20	b 長期運営資金借入金元金償還金支出	85	74	64	141
21	参考:(④+II(2)+II(3))-(a+b)	194	161	80	293

22	実利用者数	24.2人		23.4人	23.2人		
23	延べ利用者数	686.6人		679.8人	668.5人		
24	常勤換算職員数(常勤率)	15.4人	81.2%	15.9人	78.6%	14.6人	80.6%
25	看護・介護職員常勤換算数(常勤率)	12.0人	82.0%	12.4人	79.7%	11.6人	80.3%
26	常勤換算1人当たり給与費						
27	常勤 看護師	376,046円		394,729円	405,387円		
28	常勤 准看護師	336,874円		333,541円	309,035円		
29	常勤 介護福祉士	302,292円		318,740円	306,528円		
30	常勤 介護職員	289,983円		300,593円	290,936円		
31	非常勤 看護師	337,649円		349,506円	380,409円		
32	非常勤 准看護師	298,949円		300,984円	265,119円		
33	非常勤 介護福祉士	249,374円		275,751円	245,784円		
33	非常勤 介護職員	238,493円		253,236円	254,378円		

34	利用者1人当たり収入	11,758円	12,382円	12,010円
35	利用者1人当たり支出	11,385円	12,199円	11,380円
36	常勤換算職員1人当たり給与費	295,943円	305,490円	305,044円
37	看護・介護職員(常勤換算)1人当たり給与費	291,162円	302,065円	294,180円
38	常勤換算職員1人当たり実利用者数	1.6人	1.5人	1.6人
39	看護・介護職員(常勤換算)1人当たり実利用者数	2.0人	1.9人	2.0人





21 地域密着型介護老人福祉施設

		平成29年度実態調査		令和元年度概況調査				(参考)平成28年度概況調査	
		平成28年度決算		平成29年度決算		平成30年度決算		平成27年度決算	
		千円		千円		千円		千円	
1	I 介護事業収益	(1)介護料収入	7,490	7,611	7,862	7,493			
2		(2)保険外の利用料	2,494	2,468	2,503	2,460			
3		(3)補助金収入	25	24	23	18			
4		(4)介護報酬査定減	-2	-0	-0	-1			
5	II 介護事業費用	(1)給与費	6,452	6,543	6,613	6,339	63.5%		
6		(2)減価償却費	1,139	1,107	1,088	1,118	11.2%		
7		(3)国庫補助金等特別積立金取崩額	-323	-317	-307	-307			
8		(4)その他	2,546	2,582	2,645	2,520	25.3%		
9		うち委託費	605	634	662	593	5.9%		
10	III 介護事業外収益	(1)借入金補助金収入	4	12	5	7			
11	IV 介護事業外費用	(1)借入金利息	122	116	114	124			
12	V 特別損失	(1)本部費繰入	24	31	30	25			
13	収入 ①= I + III		10,012	10,115	10,394	9,978			
14	支出 ②= II + IV + V		9,960	10,062	10,182	9,819			
15	差引 ③=①-②		52	53	212	159	1.6%		
16		法人税等	-	-	-	-			
17	法人税等差引 ④=③-法人税等		52	53	212	159	1.6%		
18	有効回答数		604	387	387	481			

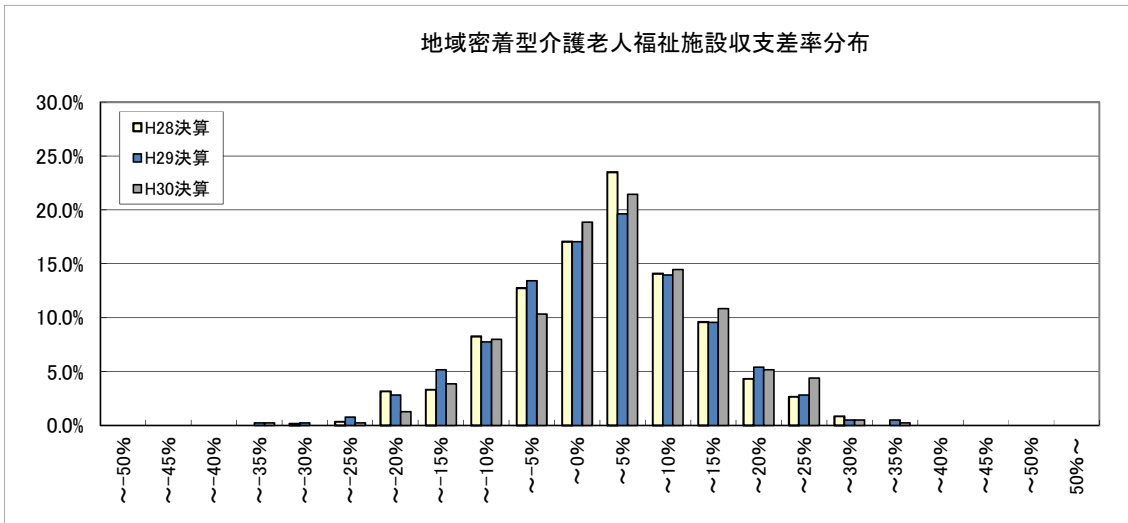
※ 比率は収入に対する割合である。  
 ※ 各項目の数値は、決算額を12で除した値を掲載している。  
 ※ 各項目の数値は、それぞれ表章単位未満で四捨五入しているため、内訳の合計が総数に一致しない場合等がある。

19	a 設備資金借入金元金償還金支出	746	657	679	805
20	b 長期運営資金借入金元金償還金支出	79	66	67	82
21	参考:(④ + II(2) + II(3)) - (a + b)	43	120	247	84

22	定員	26.0人		25.5人	25.7人
23	延べ利用者数	751.6人		795.2人	736.4人
24	常勤換算職員数(常勤率)	19.8人	85.1%	19.6人	83.4%
25	看護・介護職員常勤換算数(常勤率)	15.4人	86.6%	15.2人	84.6%
26	常勤換算1人当たり給与費				
27	常勤 看護師	410,896円		406,321円	410,085円
28	常勤 准看護師	367,381円		362,484円	364,236円
29	常勤 介護福祉士	341,012円		348,703円	332,283円
30	常勤 介護職員	316,744円		326,387円	312,720円
31	非常勤 看護師	344,350円		361,322円	355,656円
32	非常勤 准看護師	338,058円		340,254円	337,367円
33	非常勤 介護福祉士	267,277円		268,564円	267,537円
33	非常勤 介護職員	257,868円		252,438円	249,859円

34	利用者1人当たり収入	13,321円		13,071円	13,550円
35	利用者1人当たり支出	13,252円		12,804円	13,334円
36	常勤換算職員1人当たり給与費	326,765円		333,414円	322,324円
37	看護・介護職員(常勤換算)1人当たり給与費	317,959円		323,782円	313,362円
38	常勤換算職員1人当たり利用者数	1.3人		1.3人	1.3人
39	看護・介護職員(常勤換算)1人当たり利用者数	1.7人		1.7人	1.6人

地域密着型介護老人福祉施設収支差率分布





22 看護小規模多機能型居宅介護

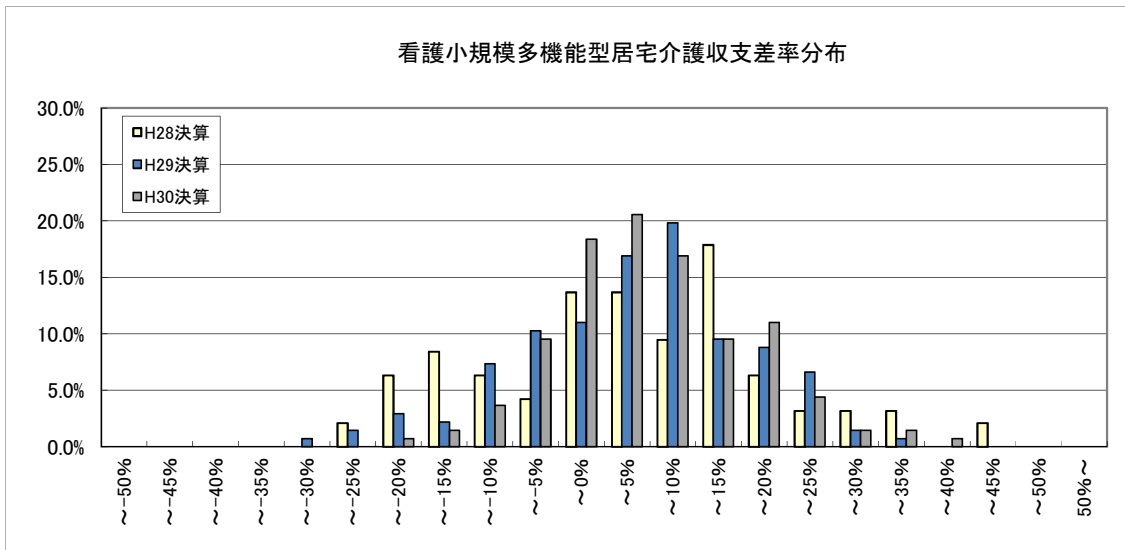
		平成29年度実態調査		令和元年度概況調査				(参考)平成28年度概況調査	
		平成28年度決算		平成29年度決算		平成30年度決算		平成27年度決算	
		千円		千円		千円		千円	
1	I 介護事業収益	(1)介護料収入	5,294	5,796	5,996	5,589			
2		(2)保険外の利用料	653	772	780	605			
3		(3)補助金収入	10	2	6	14			
4		(4)介護報酬査定減	-4	-3	-6	-3			
5	II 介護事業費用	(1)給与費	3,982	4,496	4,590	4,242	66.8%	68.4%	67.7%
6		(2)減価償却費	282	311	295	292	4.7%	4.7%	4.3%
7		(3)国庫補助金等特別積立金取崩額	-19	-18	-18	-24			
8		(4)その他	1,329	1,372	1,404	1,101	22.3%	20.9%	20.7%
9		うち委託費	143	167	174	99	2.4%	2.5%	2.6%
10	III 介護事業外収益	(1)借入金補助金収入	9	10	8	19			
11	IV 介護事業外費用	(1)借入金利息	46	40	41	44			
12	V 特別損失	(1)本部費繰入	70	72	70	175			
13	収入 ①=I+III		5,961	6,576	6,783	6,223			
14	支出 ②=II+IV+V		5,690	6,273	6,383	5,830			
15	差引 ③=①-②		272	304	400	394	4.6%	4.6%	5.9%
16		法人税等	29	25	18	2	0.5%	0.4%	0.3%
17	法人税等差引 ④=③-法人税等		243	279	383	391	4.1%	4.2%	5.6%
18	有効回答数		95	136	136	36			

※ 比率は収入に対する割合である。  
 ※ 各項目の数値は、決算額を12で除した値を掲載している。  
 ※ 各項目の数値は、それぞれ表章単位未満で四捨五入しているため、内訳の合計が総数に一致しない場合等がある。

19	a 設備資金借入金元金償還金支出	196	157	165	283
20	b 長期運営資金借入金元金償還金支出	60	48	44	46
21	参考:(④+II(2)+II(3))-a+b	251	366	450	330

22	実利用者数	20.4人		22.4人	22.0人
23	延べ利用者数	742.6人		851.2人	856.3人
24	常勤換算職員数(常勤率)	13.4人	72.8%	13.7人	73.9%
25	看護・介護職員常勤換算数(常勤率)	11.9人	72.6%	12.0人	73.5%
26	常勤換算1人当たり給与費				
27	常勤 看護師	381,612円		398,462円	382,435円
28	常勤 准看護師	324,396円		332,614円	272,063円
29	常勤 介護福祉士	327,656円		333,567円	301,518円
30	常勤 介護職員	303,532円		316,997円	285,611円
31	非常勤 看護師	301,046円		357,209円	208,131円
32	非常勤 准看護師	278,086円		308,372円	259,802円
33	非常勤 介護福祉士	252,884円		278,568円	250,289円
33	非常勤 介護職員	227,337円		253,993円	184,731円

34	実利用者1人当たり収入	292,737円		302,662円	282,529円
35	実利用者1人当たり支出	279,400円		284,802円	264,660円
36	常勤換算職員1人当たり給与費	305,153円		323,971円	282,622円
37	看護・介護職員(常勤換算)1人当たり給与費	297,279円		318,245円	269,041円
38	常勤換算職員1人当たり実利用者数	1.5人		1.6人	1.4人
39	看護・介護職員(常勤換算)1人当たり実利用者数	1.7人		1.9人	1.6人



参考1 介護医療院

		令和元年度概況調査 平成30年度決算	
		千円	
1	I 介護事業収益	(1)介護料収入	30,524
2		(2)保険外の利用料	5,030
3		(3)補助金収入	-
4		(4)介護報酬査定減	-100
5	II 介護事業費用	(1)給与費	19,932 56.2%
6		(2)減価償却費	1,593 4.5%
7		(3)国庫補助金等特別積立金取崩額	-
8		(4)その他	11,175 31.5%
9		うち委託費	3,272 9.2%
10	III 介護事業外収益	(1)借入金補助金収入	-
11	IV 介護事業外費用	(1)借入金利息	242
12	V 特別損失	(1)本部費繰入	-
13	収入 ①= I + III		35,454
14	支出 ②= II + IV + V		32,943
15	差引 ③=①-②		2,511 7.1%
16		法人税等	154 0.4%
17	法人税等差引 ④=③-法人税等		2,357 6.6%
18	有効回答数		28

※ 比率は収入に対する割合である。

※ 各項目の数値は、決算額を12で除した値を掲載している。

※ 各項目の数値は、それぞれ表章単位未満で四捨五入しているため、内訳の合計が総数に一致しない場合等がある。

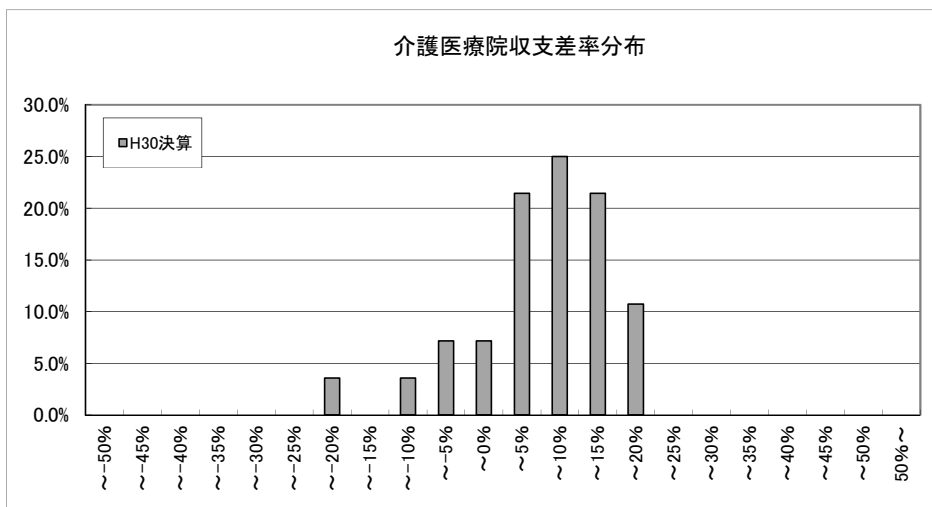
19	a 設備資金借入金元金償還金支出	345
20	b 長期運営資金借入金元金償還金支出	564
21	参考:( ④ + II (2) + II (3) ) - (a+b)	3,042

22	定員	68.9人	
23	延べ利用者数	2,141.1人	
24	常勤換算職員数(常勤率)	48.5人 86.5%	
25	看護・介護職員常勤換算数(常勤率)	36.0人 87.6%	
	常勤換算1人当たり給与費		
26	常勤	看護師	422,159円
27		准看護師	368,317円
28		介護福祉士	334,354円
29		介護職員	307,928円
30	非常勤	看護師	325,922円
31		准看護師	259,504円
32		介護福祉士	264,006円
33		介護職員	236,259円

34	利用者1人当たり収入	16,559円
35	利用者1人当たり支出	15,386円
36	常勤換算職員1人当たり給与費	407,873円
37	看護・介護職員(常勤換算)1人当たり給与費	338,802円

38	常勤換算職員1人当たり利用者数	1.4人
39	看護・介護職員(常勤換算)1人当たり利用者数	1.9人

介護医療院収支差率分布



参考2 通所介護(予防を含む)及び地域密着型通所介護

		平成29年度実態調査		令和元年度概況調査				(参考)平成28年度概況調査	
		平成28年度決算		平成29年度決算		平成30年度決算		平成27年度決算	
		千円		千円		千円		千円	
1	I 介護事業収益	(1)介護料収入	3,585	3,918	3,895	3,716			
2		(2)保険外の利用料	234	255	257	262			
3		(3)補助金収入	7	9	9	4			
4		(4)介護報酬査定減	-1	-1	-0	-1			
5	II 介護事業費用	(1)給与費	2,453	2,607	2,648	2,489	64.0%	62.3%	63.6%
6		(2)減価償却費	151	157	157	164	3.9%	3.8%	4.1%
7		(3)国庫補助金等特別積立金取崩額	-31	-24	-23	-37			
8		(4)その他	1,015	1,109	1,140	1,037	26.5%	26.5%	26.0%
9		うち委託費	121	145	149	127	3.2%	3.5%	3.2%
10	III 介護事業外収益	(1)借入金補助金収入	5	4	4	5			
11	IV 介護事業外費用	(1)借入金利息	14	14	13	12			
12	V 特別損失	(1)本部費繰入	68	102	101	70			
13	収入 ①= I + III		3,830	4,184	4,164	3,986			
14	支出 ②= II + IV + V		3,669	3,965	4,035	3,735			
15	差引 ③=①-②		161	220	129	251	4.2%	5.3%	6.3%
16		法人税等	11	22	17	51	0.3%	0.5%	1.3%
17	法人税等差引 ④=③-法人税等		150	198	112	200	3.9%	4.7%	5.0%
18	有効回答数		1,951	666	666	781			

※ 比率は収入に対する割合である。

※ 各項目の数値は、決算額を12で除した値を掲載している。

※ 各項目の数値は、それぞれ表章単位未満で四捨五入しているため、内訳の合計が総数に一致しない場合等がある。

19	延べ利用者数	421.8人		477.9人	434.2人
20	常勤換算職員数(常勤率)	8.4人 65.3%		8.8人 65.2%	9.0人 63.0%
21	看護・介護職員常勤換算数(常勤率)	5.7人 61.4%		6.0人 61.9%	6.2人 58.8%
22	常勤換算1人当たり給与費				
23	常勤	看護師	359,996円	353,613円	359,077円
24		准看護師	329,221円	320,956円	321,294円
25		介護福祉士	302,648円	301,643円	295,934円
26		介護職員	278,064円	280,717円	274,386円
27	非常勤	看護師	321,711円	321,364円	306,951円
28		准看護師	294,309円	286,205円	293,733円
29		介護福祉士	253,841円	244,282円	246,699円
		介護職員	239,915円	230,538円	231,981円

30	利用者1人当たり収入	9,080円		8,713円	9,182円
31	利用者1人当たり支出	8,699円		8,443円	8,604円
32	常勤換算職員1人当たり給与費	289,736円		289,134円	281,634円
33	看護・介護職員(常勤換算)1人当たり給与費	276,484円		274,605円	269,187円
34	常勤換算職員1人当たり利用者数	50.1人		54.1人	48.2人
35	看護・介護職員(常勤換算)1人当たり利用者数	73.9人		79.8人	70.0人

