



令和元年度介護事業経営概況調査結果(案)

厚生労働省老健局老人保健課

調査の概要

○ 調査概要

目的：各サービス施設・事業所の経営状況を把握し、次期介護保険制度の改正及び介護報酬の改定に必要な基礎資料を得ることを目的とする。

調査時期：令和元年5月（平成29年度決算及び平成30年度決算を調査）

調査客体数：15,208施設・事業所

調査事項：サービス提供の状況、居室・設備等の状況、職員配置、職員給与、収入の状況、支出の状況等

抽出方法：調査対象サービスごとに、層化無作為抽出方法により1/1～1/25で抽出

○ 回収状況

| サービス種類 | 調査客体数 (A) | 有効回答数 (B) | 有効回答率 (B) / (A) |
|------------------|--------------|--------------|--------------------|
| 介護老人福祉施設 | 2,040 | 1,257 | 61.6% |
| 介護老人保健施設 | 1,176 | 603 | 51.3% |
| 介護療養型医療施設 | 268 | 112 | 41.8% |
| 訪問介護 | 1,160 | 470 | 40.5% |
| 訪問入浴介護 | 492 | 235 | 47.8% |
| 訪問看護 | 428 | 219 | 51.2% |
| 訪問リハビリテーション | 643 | 217 | 33.7% |
| 通所介護 | 834 | 426 | 51.1% |
| 通所リハビリテーション | 765 | 366 | 47.8% |
| 短期入所生活介護 | 582 | 348 | 59.8% |
| 特定施設入居者生活介護 | 951 | 360 | 37.9% |
| 福祉用具貸与 | 365 | 130 | 35.6% |
| 居宅介護支援 | 1,363 | 605 | 44.4% |
| 定期巡回・随時対応型訪問介護看護 | 500 | 215 | 43.0% |
| ※ 夜間対応型訪問介護 | 115 | 51 | 44.3% |
| 地域密着型通所介護 | 638 | 240 | 37.6% |
| 認知症対応型通所介護 | 458 | 229 | 50.0% |
| 小規模多機能型居宅介護 | 527 | 228 | 43.3% |
| 認知症対応型共同生活介護 | 719 | 338 | 47.0% |
| 地域密着型特定施設入居者生活介護 | 282 | 158 | 56.0% |
| 地域密着型介護老人福祉施設 | 649 | 387 | 59.6% |
| 看護小規模多機能型居宅介護 | 253 | 136 | 53.8% |
| 合計 | 15,208 | 7,330 | 48.2% |

注：サービス名に「※」のあるサービスについては、集計施設・事業所数が少なく、集計結果に個々のデータが大きく影響していると考えられるため、参考数値として公表している。

○ 留意事項

- ・計数のない場合は「－」と表記している。
- ・数値については、それぞれの表章単位未満で四捨五入しているため、内訳の合計が総数に一致しない場合がある。

集 計 表 一 覧

| | |
|----------------------|------|
| 1. 介護老人福祉施設 | P 3 |
| 2. 介護老人保健施設 | P 4 |
| 3. 介護療養型医療施設(病院) | P 5 |
| 4. 訪問介護 | P 6 |
| 5. 訪問入浴介護 | P 7 |
| 6. 訪問看護 | P 8 |
| 7. 訪問リハビリテーション | P 9 |
| 8. 通所介護 | P 10 |
| 9. 通所リハビリテーション | P 11 |
| 10. 短期入所生活介護 | P 12 |
| 11. 特定施設入居者生活介護 | P 13 |
| 12. 福祉用具貸与 | P 14 |
| 13. 居宅介護支援 | P 15 |
| 14. 定期巡回・随時対応型訪問介護看護 | P 16 |
| 15. 夜間対応型訪問介護 | P 17 |
| 16. 地域密着型通所介護 | P 18 |
| 17. 認知症対応型通所介護 | P 19 |
| 18. 小規模多機能型居宅介護 | P 20 |
| 19. 認知症対応型共同生活介護 | P 21 |
| 20. 地域密着型特定施設入居者生活介護 | P 22 |
| 21. 地域密着型介護老人福祉施設 | P 23 |
| 22. 看護小規模多機能居宅介護 | P 24 |
| 参考1. 介護医療院 | P 25 |
| 参考2. 通所介護及び地域密着型通所介護 | P 26 |

1 介護老人福祉施設

| | | 平成29年度実態調査 | | 令和元年度概況調査 | | | | (参考)平成28年度概況調査 | | |
|----|-----------------|-------------------|--------|-----------|--------|----------|--------|----------------|--------|-------|
| | | 平成28年度決算 | | 平成29年度決算 | | 平成30年度決算 | | 平成27年度決算 | | |
| | | 千円 | | 千円 | | 千円 | | 千円 | | |
| 1 | I 介護事業収益 | (1)介護料収入 | 19,881 | 20,662 | 21,031 | 19,445 | | | | |
| 2 | | (2)保険外の利用料 | 5,650 | 5,565 | 5,603 | 5,339 | | | | |
| 3 | | (3)補助金収入 | 91 | 85 | 91 | 82 | | | | |
| 4 | | (4)介護報酬査定減 | -1 | -1 | -2 | -4 | | | | |
| 5 | II 介護事業費用 | (1)給与費 | 16,573 | 64.6% | 16,809 | 63.8% | 17,015 | 63.6% | 15,884 | 63.8% |
| 6 | | (2)減価償却費 | 2,174 | 8.5% | 2,283 | 8.7% | 2,264 | 8.5% | 2,114 | 8.5% |
| 7 | | (3)国庫補助金等特別積立金取崩額 | -914 | | -888 | | -849 | | -927 | |
| 8 | | (4)その他 | 7,092 | 27.7% | 7,381 | 28.0% | 7,556 | 28.3% | 6,882 | 27.7% |
| 9 | | うち委託費 | 1,720 | 6.7% | 1,844 | 7.0% | 1,912 | 7.2% | 1,631 | 6.6% |
| 10 | III 介護事業外収益 | (1)借入金補助金収入 | 23 | | 18 | | 16 | | 25 | |
| 11 | IV 介護事業外費用 | (1)借入金利息 | 161 | | 158 | | 147 | | 154 | |
| 12 | V 特別損失 | (1)本部費繰入 | 160 | | 150 | | 127 | | 150 | |
| 13 | 収入 ①=I+III | | 25,643 | | 26,329 | | 26,739 | | 24,888 | |
| 14 | 支出 ②=II+IV+V | | 25,246 | | 25,894 | | 26,260 | | 24,257 | |
| 15 | 差引 ③=①-② | | 397 | 1.6% | 435 | 1.7% | 479 | 1.8% | 631 | 2.5% |
| 16 | | 法人税等 | - | - | - | - | - | - | - | - |
| 17 | 法人税等差引 ④=③-法人税等 | | 397 | 1.6% | 435 | 1.7% | 479 | 1.8% | 631 | 2.5% |
| 18 | 有効回答数 | | 1,340 | | 1,257 | | 1,257 | | 1,175 | |

※ 比率は収入に対する割合である。

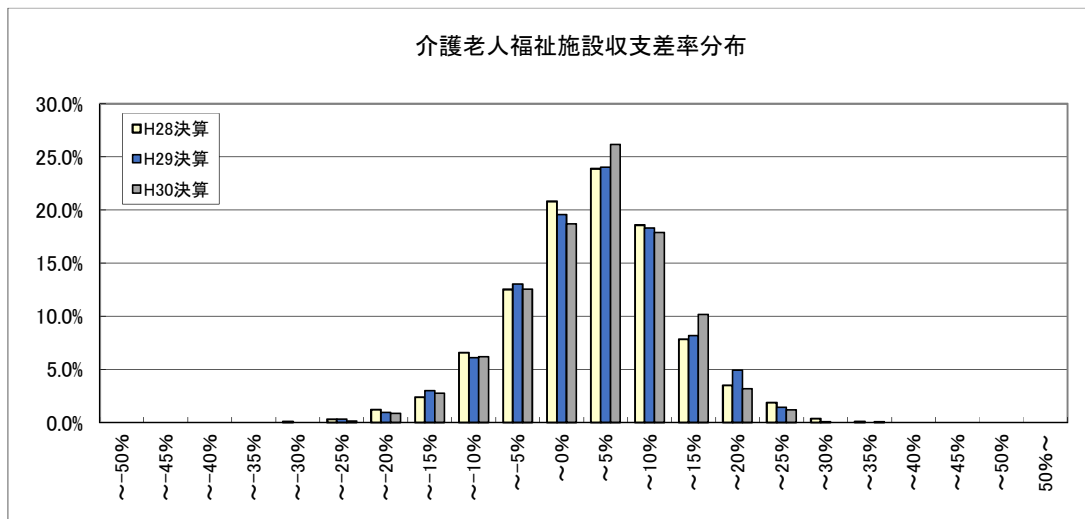
※ 各項目の数値は、決算額を12で除した値を掲載している。

※ 各項目の数値は、それぞれ表章単位未満で四捨五入しているため、内訳の合計が総数に一致しない場合等がある。

| | | | | | |
|----|--------------------------|-------|-------|-------|-------|
| 19 | a 設備資金借入金元金償還金支出 | 1,151 | 1,127 | 1,094 | 1,115 |
| 20 | b 長期運営資金借入金元金償還金支出 | 95 | 92 | 86 | 108 |
| 21 | 参考:(④+II(2)+II(3))-(a+b) | 412 | 611 | 715 | 594 |

| | | | | |
|----|-------------------|-------------|-------------|-------------|
| 22 | 定員 | 68.8人 | 69.8人 | 68.6人 |
| 23 | 延べ利用者数 | 2,099.7人 | 2,141.4人 | 2,018.0人 |
| 24 | 常勤換算職員数(常勤率) | 46.2人 83.6% | 45.3人 81.3% | 45.5人 83.3% |
| 25 | 看護・介護職員常勤換算数(常勤率) | 35.1人 85.4% | 34.3人 83.0% | 34.5人 85.1% |
| 26 | 常勤換算1人当たり給与費 | | | |
| 27 | 常勤 看護師 | 436,985円 | 435,753円 | 432,875円 |
| 28 | 常勤 准看護師 | 396,601円 | 392,459円 | 387,170円 |
| 29 | 常勤 介護福祉士 | 367,217円 | 378,344円 | 358,643円 |
| 30 | 常勤 介護職員 | 347,941円 | 363,128円 | 340,964円 |
| 31 | 非常勤 看護師 | 395,075円 | 384,199円 | 377,367円 |
| 32 | 非常勤 准看護師 | 360,576円 | 343,942円 | 341,061円 |
| 33 | 非常勤 介護福祉士 | 280,256円 | 289,671円 | 269,577円 |
| 33 | 非常勤 介護職員 | 265,776円 | 266,419円 | 258,297円 |

| | | | | |
|----|------------------------|----------|----------|----------|
| 34 | 利用者1人当たり収入 | 12,213円 | 12,487円 | 12,333円 |
| 35 | 利用者1人当たり支出 | 12,024円 | 12,263円 | 12,021円 |
| 36 | 常勤換算職員1人当たり給与費 | 355,798円 | 362,429円 | 347,903円 |
| 37 | 看護・介護職員(常勤換算)1人当たり給与費 | 345,385円 | 354,654円 | 337,669円 |
| 38 | 常勤換算職員1人当たり利用者数 | 1.5人 | 1.5人 | 1.5人 |
| 39 | 看護・介護職員(常勤換算)1人当たり利用者数 | 2.0人 | 2.0人 | 2.0人 |



2 介護老人保健施設

| | | 平成29年度実態調査 | | 令和元年度概況調査 | | | | (参考)平成28年度概況調査 | |
|----|-------------------|-------------------|--------|-----------|--------|----------|-------|----------------|-------|
| | | 平成28年度決算 | | 平成29年度決算 | | 平成30年度決算 | | 平成27年度決算 | |
| | | 千円 | | 千円 | | 千円 | | 千円 | |
| 1 | I 介護事業収益 | (1)介護料収入 | 27,710 | 28,200 | 28,549 | 27,583 | | | |
| 2 | | (2)保険外の利用料 | 5,868 | 5,924 | 5,920 | 5,979 | | | |
| 3 | | (3)補助金収入 | - | - | - | - | | | |
| 4 | | (4)介護報酬査定減 | -35 | -26 | -28 | -23 | | | |
| 5 | II 介護事業費用 | (1)給与費 | 20,149 | 20,400 | 20,825 | 19,997 | 60.1% | 59.8% | 60.5% |
| 6 | | (2)減価償却費 | 1,565 | 1,669 | 1,627 | 1,590 | 4.7% | 4.9% | 4.7% |
| 7 | | (3)国庫補助金等特別積立金取崩額 | - | - | - | - | | | |
| 8 | | (4)その他 | 10,415 | 10,469 | 10,569 | 10,576 | 31.0% | 30.7% | 31.5% |
| 9 | | うち委託費 | 3,271 | 3,244 | 3,241 | 3,161 | 9.8% | 9.5% | 9.4% |
| 10 | III 介護事業外収益 | (1)借入金補助金収入 | - | - | - | - | | | |
| 11 | IV 介護事業外費用 | (1)借入金利息 | 269 | 217 | 192 | 298 | | | |
| 12 | V 特別損失 | (1)本部費繰入 | - | - | - | - | | | |
| 13 | 収入 ①= I + III | | 33,543 | 34,097 | 34,441 | 33,539 | | | |
| 14 | 支出 ②= II + IV + V | | 32,399 | 32,755 | 33,213 | 32,461 | | | |
| 15 | 差引 ③=①-② | | 1,145 | 1,342 | 1,228 | 1,079 | 3.4% | 3.9% | 3.2% |
| 16 | 法人税等 | | 131 | 73 | 67 | 182 | 0.4% | 0.2% | 0.5% |
| 17 | 法人税等差引 ④=③-法人税等 | | 1,014 | 1,270 | 1,161 | 897 | 3.0% | 3.7% | 2.7% |
| 18 | 有効回答数 | | 672 | 603 | 603 | 641 | | | |

※ 比率は収入に対する割合である。

※ 各項目の数値は、決算額を12で除した値を掲載している。

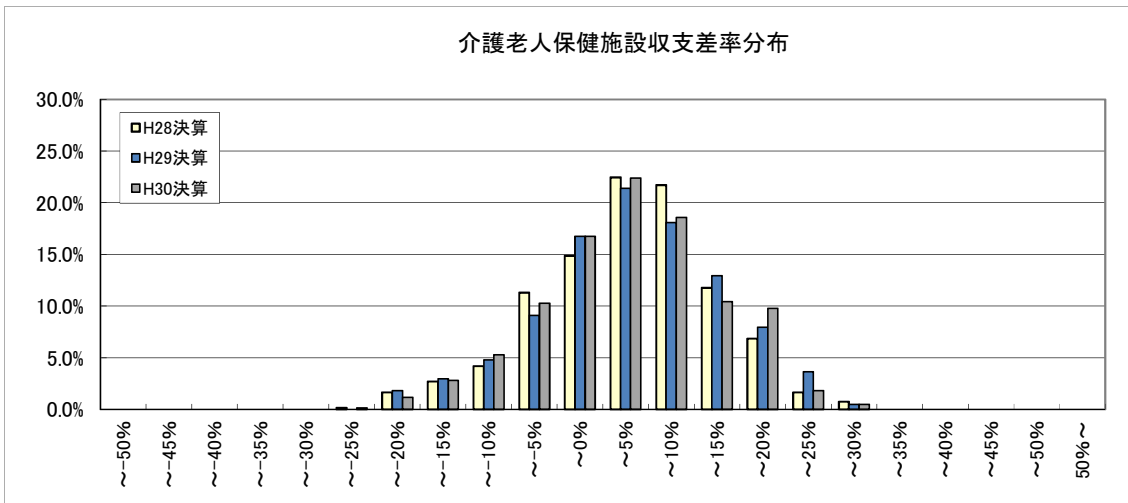
※ 各項目の数値は、それぞれ表章単位未満で四捨五入しているため、内訳の合計が総数に一致しない場合等がある。

| | | | | | |
|----|----------------------------------|-------|-------|-------|-------|
| 19 | a 設備資金借入金元金償還金支出 | 1,227 | 1,102 | 1,101 | 1,350 |
| 20 | b 長期運営資金借入金元金償還金支出 | 520 | 416 | 454 | 503 |
| 21 | 参考:(④ + II(2) + II(3)) - (a + b) | 832 | 1,420 | 1,233 | 633 |

| | | | | |
|----|-------------------|-------------|-------------|-------------|
| 22 | 定員 | 88.6人 | 88.3人 | 89.2人 |
| 23 | 延べ利用者数 | 2,527.3人 | 2,524.9人 | 2,433.7人 |
| 24 | 常勤換算職員数(常勤率) | 54.1人 87.1% | 54.3人 85.5% | 55.9人 86.4% |
| 25 | 看護・介護職員常勤換算数(常勤率) | 39.0人 88.2% | 39.1人 86.0% | 40.4人 87.5% |
| 26 | 常勤換算1人当たり給与費 | | | |
| 27 | 常勤 看護師 | 470,993円 | 457,388円 | 461,093円 |
| 28 | 常勤 准看護師 | 406,412円 | 392,081円 | 397,206円 |
| 29 | 常勤 介護福祉士 | 343,178円 | 353,810円 | 340,104円 |
| 30 | 常勤 介護職員 | 325,865円 | 336,325円 | 316,455円 |
| 31 | 非常勤 看護師 | 364,092円 | 357,602円 | 368,252円 |
| 32 | 非常勤 准看護師 | 347,767円 | 326,939円 | 333,613円 |
| 33 | 非常勤 介護福祉士 | 266,935円 | 282,434円 | 266,401円 |
| 33 | 非常勤 介護職員 | 254,566円 | 253,652円 | 246,559円 |

| | | | | |
|----|------------------------|----------|----------|----------|
| 34 | 利用者1人当たり収入 | 13,272円 | 13,641円 | 13,781円 |
| 35 | 利用者1人当たり支出 | 12,819円 | 13,154円 | 13,338円 |
| 36 | 常勤換算職員1人当たり給与費 | 372,448円 | 373,289円 | 362,299円 |
| 37 | 看護・介護職員(常勤換算)1人当たり給与費 | 345,969円 | 347,987円 | 335,025円 |
| 38 | 常勤換算職員1人当たり利用者数 | 1.6人 | 1.6人 | 1.6人 |
| 39 | 看護・介護職員(常勤換算)1人当たり利用者数 | 2.3人 | 2.3人 | 2.2人 |

介護老人保健施設収支差率分布



3 介護療養型医療施設(病院)

| | | 平成29年度実態調査 | | 令和元年度概況調査 | | | | (参考)平成28年度概況調査 | | |
|----|-----------------|-------------------|--------|-----------|--------|----------|--------|----------------|--------|-------|
| | | 平成28年度決算 | | 平成29年度決算 | | 平成30年度決算 | | 平成27年度決算 | | |
| | | 千円 | | 千円 | | 千円 | | 千円 | | |
| 1 | I 介護事業収益 | (1)介護料収入 | 25,140 | 26,670 | 26,427 | 24,462 | | | | |
| 2 | | (2)保険外の利用料 | 3,881 | 3,965 | 3,920 | 3,814 | | | | |
| 3 | | (3)補助金収入 | - | - | - | - | | | | |
| 4 | | (4)介護報酬査定減 | -39 | -20 | -39 | -36 | | | | |
| 5 | II 介護事業費用 | (1)給与費 | 17,402 | 60.0% | 18,065 | 59.0% | 18,135 | 59.8% | 16,602 | 58.8% |
| 6 | | (2)減価償却費 | 953 | 3.3% | 942 | 3.1% | 950 | 3.1% | 1,039 | 3.7% |
| 7 | | (3)国庫補助金等特別積立金取崩額 | - | - | - | - | - | - | - | - |
| 8 | | (4)その他 | 9,538 | 32.9% | 10,004 | 32.7% | 9,928 | 32.8% | 9,441 | 33.4% |
| 9 | | うち委託費 | 2,309 | 8.0% | 2,480 | 8.1% | 2,537 | 8.4% | 2,314 | 8.2% |
| 10 | III 介護事業外収益 | (1)借入金補助金収入 | - | - | - | - | - | - | - | - |
| 11 | IV 介護事業外費用 | (1)借入金利息 | 125 | | 83 | | 85 | | 117 | |
| 12 | V 特別損失 | (1)本部費繰入 | - | - | - | - | - | - | - | - |
| 13 | 収入 ①=I+III | | 28,982 | | 30,615 | | 30,308 | | 28,241 | |
| 14 | 支出 ②=II+IV+V | | 28,018 | | 29,094 | | 29,098 | | 27,199 | |
| 15 | 差引 ③=①-② | | 964 | 3.3% | 1,521 | 5.0% | 1,210 | 4.0% | 1,042 | 3.7% |
| 16 | | 法人税等 | 222 | 0.8% | 289 | 0.9% | 241 | 0.8% | 274 | 1.0% |
| 17 | 法人税等差引 ④=③-法人税等 | | 741 | 2.6% | 1,231 | 4.0% | 969 | 3.2% | 767 | 2.7% |
| 18 | 有効回答数 | | 256 | | 112 | | 112 | | 289 | |

※ 比率は収入に対する割合である。

※ 各項目の数値は、決算額を12で除した値を掲載している。

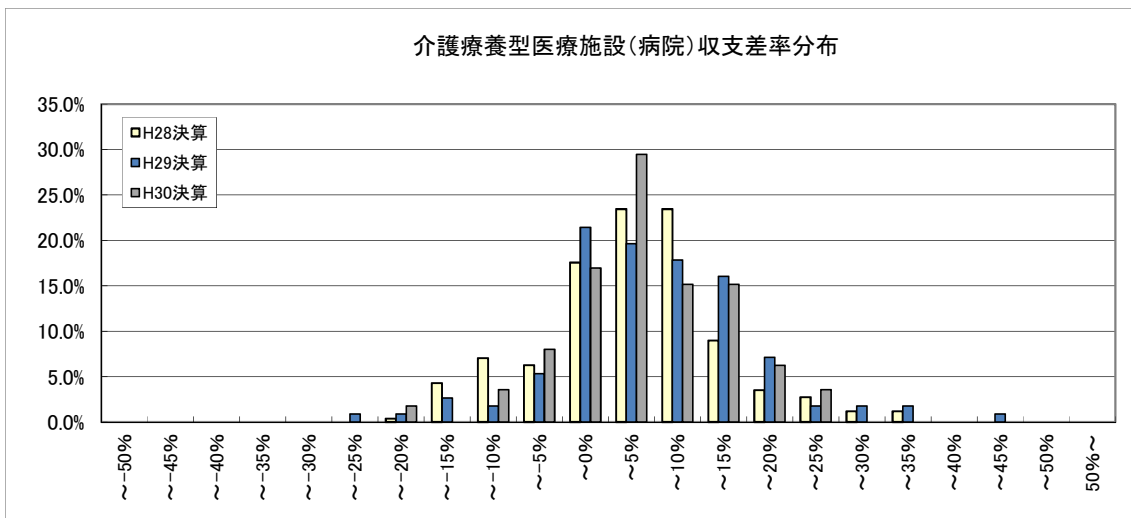
※ 各項目の数値は、それぞれ表章単位未満で四捨五入しているため、内訳の合計が総数に一致しない場合等がある。

| | | | | | |
|----|------------------------|-----|-------|-------|-------|
| 19 | a 設備資金借入金元金償還金支出 | 756 | 423 | 412 | 1,107 |
| 20 | b 長期運営資金借入金元金償還金支出 | 473 | 300 | 311 | 578 |
| 21 | 参考:(④+II(2)+II(3))-a+b | 465 | 1,450 | 1,196 | 122 |

| | | | | | | | |
|----|-------------------|----------|----------|----------|----------|-------|-------|
| 22 | 定員 | 65.8人 | | 68.2人 | 63.6人 | | |
| 23 | 延べ利用者数 | 1,802.9人 | | 1,876.2人 | 1,744.2人 | | |
| 24 | 常勤換算職員数(常勤率) | 41.6人 | 90.1% | 43.3人 | 88.4% | 40.0人 | 89.7% |
| 25 | 看護・介護職員常勤換算数(常勤率) | 29.0人 | 91.5% | 29.4人 | 89.6% | 27.5人 | 91.1% |
| 26 | 常勤換算1人当たり給与費 | | | | | | |
| 27 | 常勤 | 看護師 | 449,007円 | 436,270円 | 441,087円 | | |
| 28 | | 准看護師 | 377,562円 | 364,964円 | 379,664円 | | |
| 29 | | 介護福祉士 | 322,319円 | 335,671円 | 321,588円 | | |
| 30 | | 介護職員 | 298,897円 | 304,625円 | 298,523円 | | |
| 31 | 非常勤 | 看護師 | 366,031円 | 359,120円 | 377,005円 | | |
| 32 | | 准看護師 | 332,724円 | 314,405円 | 321,179円 | | |
| 33 | | 介護福祉士 | 271,956円 | 272,616円 | 271,558円 | | |
| 33 | | 介護職員 | 253,774円 | 236,621円 | 254,174円 | | |

| | | | | |
|----|------------------------|----------|----------|----------|
| 34 | 利用者1人当たり収入 | 16,075円 | 16,154円 | 16,191円 |
| 35 | 利用者1人当たり支出 | 15,541円 | 15,509円 | 15,594円 |
| 36 | 常勤換算職員1人当たり給与費 | 417,989円 | 417,582円 | 421,269円 |
| 37 | 看護・介護職員(常勤換算)1人当たり給与費 | 350,848円 | 346,861円 | 348,328円 |
| 38 | 常勤換算職員1人当たり利用者数 | 1.6人 | 1.6人 | 1.6人 |
| 39 | 看護・介護職員(常勤換算)1人当たり利用者数 | 2.3人 | 2.3人 | 2.3人 |

介護療養型医療施設(病院)収支差率分布



4 訪問介護(予防を含む)

| | | 平成29年度実態調査 | | 令和元年度概況調査 | | | | (参考)平成28年度概況調査 | | |
|----|-------------------|-------------------|-------|-----------|-------|----------|-------|----------------|-------|-------|
| | | 平成28年度決算 | | 平成29年度決算 | | 平成30年度決算 | | 平成27年度決算 | | |
| | | 千円 | | 千円 | | 千円 | | 千円 | | |
| 1 | I 介護事業収益 | (1)介護料収入 | 2,227 | 2,594 | 2,549 | 2,407 | | | | |
| 2 | | (2)保険外の利用料 | 31 | 32 | 31 | 29 | | | | |
| 3 | | (3)補助金収入 | 4 | 2 | 1 | 2 | | | | |
| 4 | | (4)介護報酬査定減 | -1 | -0 | -1 | -1 | | | | |
| 5 | II 介護事業費用 | (1)給与費 | 1,721 | 76.1% | 2,008 | 76.4% | 1,994 | 77.2% | 1,837 | 75.2% |
| 6 | | (2)減価償却費 | 26 | 1.2% | 25 | 0.9% | 24 | 0.9% | 28 | 1.1% |
| 7 | | (3)国庫補助金等特別積立金取崩額 | -1 | | -1 | | -1 | | -2 | |
| 8 | | (4)その他 | 346 | 15.3% | 363 | 13.8% | 370 | 14.3% | 377 | 15.5% |
| 9 | | うち委託費 | 24 | 1.1% | 24 | 0.9% | 23 | 0.9% | 18 | 0.7% |
| 10 | III 介護事業外収益 | (1)借入金補助金収入 | 2 | | 2 | | 2 | | 4 | |
| 11 | IV 介護事業外費用 | (1)借入金利息 | 6 | | 6 | | 6 | | 7 | |
| 12 | V 特別損失 | (1)本部費繰入 | 57 | | 70 | | 72 | | 60 | |
| 13 | 収入 ①= I + III | | 2,263 | | 2,629 | | 2,581 | | 2,442 | |
| 14 | 支出 ②= II + IV + V | | 2,155 | | 2,471 | | 2,464 | | 2,309 | |
| 15 | 差引 ③=①-② | | 108 | 4.8% | 158 | 6.0% | 117 | 4.5% | 133 | 5.5% |
| 16 | | 法人税等 | 15 | 0.6% | 11 | 0.4% | 12 | 0.5% | 21 | 0.8% |
| 17 | 法人税等差引 ④=③-法人税等 | | 93 | 4.1% | 147 | 5.6% | 105 | 4.1% | 113 | 4.6% |
| 18 | 有効回答数 | | 1,523 | | 470 | | 470 | | 641 | |

※ 比率は収入に対する割合である。

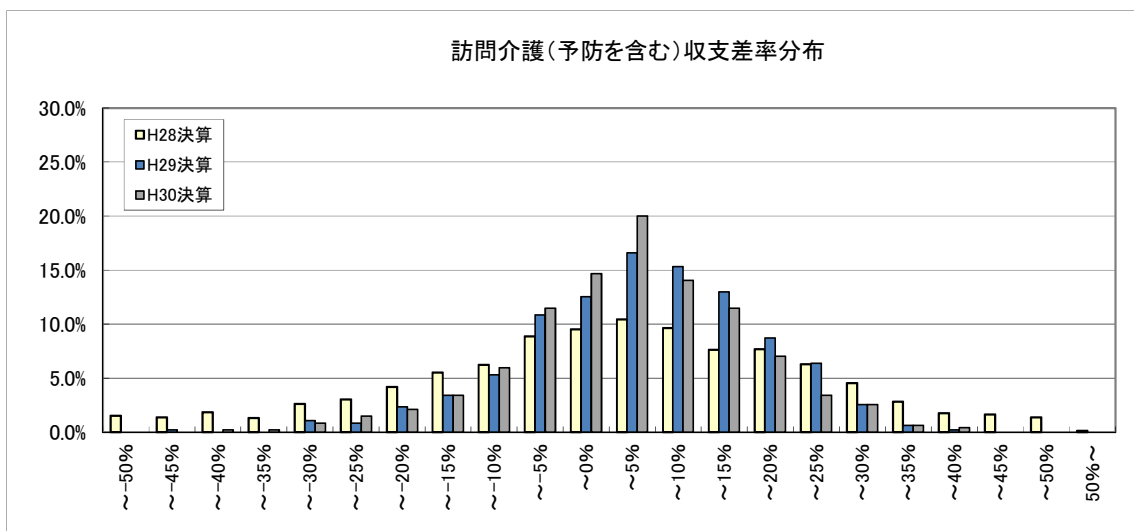
※ 各項目の数値は、決算額を12で除した値を掲載している。

※ 各項目の数値は、それぞれ表章単位未満で四捨五入しているため、内訳の合計が総数に一致しない場合等がある。

| | | | | | | | |
|----|----------------|----------|-------|----------|-------|----------|-------|
| 19 | 延べ訪問回数 | 645.8回 | | 726.3回 | | 699.5回 | |
| 20 | 常勤換算職員数(常勤率) | 7.1人 | 54.4% | 7.9人 | 52.2% | 7.2人 | 52.0% |
| 21 | 介護職員常勤換算数(常勤率) | 6.3人 | 49.7% | 6.9人 | 47.7% | 6.2人 | 47.0% |
| 22 | 常勤換算1人当たり給与費 | | | | | | |
| 23 | 常勤 介護福祉士 | 304,324円 | | 316,789円 | | 299,766円 | |
| 23 | 常勤 介護職員 | 287,648円 | | 299,836円 | | 285,824円 | |
| 24 | 非常勤 介護福祉士 | 288,836円 | | 282,503円 | | 277,226円 | |
| 25 | 非常勤 介護職員 | 273,293円 | | 262,319円 | | 269,406円 | |

| | | | | | | | |
|----|--------------------|----------|--|----------|--|----------|--|
| 26 | 訪問1回当たり収入 | 3,503円 | | 3,554円 | | 3,491円 | |
| 27 | 訪問1回当たり支出 | 3,336円 | | 3,393円 | | 3,301円 | |
| 28 | 常勤換算職員1人当たり給与費 | 286,253円 | | 289,786円 | | 283,133円 | |
| 29 | 介護職員(常勤換算)1人当たり給与費 | 280,429円 | | 280,205円 | | 277,130円 | |

| | | | | | | | |
|----|---------------------|--------|--|--------|--|--------|--|
| 30 | 常勤換算職員1人当たり訪問回数 | 90.4回 | | 91.8回 | | 96.8回 | |
| 31 | 訪問介護職員常勤換算1人当たり訪問回数 | 103.3回 | | 105.0回 | | 112.5回 | |



5 訪問入浴介護(予防を含む)

| | | 平成29年度実態調査 | | 令和元年度概況調査 | | | | (参考)平成28年度概況調査 | | |
|----|-------------------|-------------------|-------|-----------|-------|----------|-------|----------------|-------|-------|
| | | 平成28年度決算 | | 平成29年度決算 | | 平成30年度決算 | | 平成27年度決算 | | |
| | | 千円 | | 千円 | | 千円 | | 千円 | | |
| 1 | I 介護事業収益 | (1)介護料収入 | 2,089 | 2,599 | 2,637 | 2,088 | | | | |
| 2 | | (2)保険外の利用料 | 27 | 28 | 30 | 39 | | | | |
| 3 | | (3)補助金収入 | 2 | 4 | 3 | 4 | | | | |
| 4 | | (4)介護報酬査定減 | -0 | -0 | -0 | -0 | | | | |
| 5 | II 介護事業費用 | (1)給与費 | 1,380 | 65.1% | 1,721 | 65.4% | 1,755 | 65.7% | 1,537 | 72.0% |
| 6 | | (2)減価償却費 | 30 | 1.4% | 33 | 1.2% | 36 | 1.4% | 27 | 1.3% |
| 7 | | (3)国庫補助金等特別積立金取崩額 | -2 | | -2 | | -1 | | -1 | |
| 8 | | (4)その他 | 481 | 22.7% | 569 | 21.6% | 580 | 21.7% | 403 | 18.9% |
| 9 | | うち委託費 | 150 | 7.1% | 168 | 6.4% | 184 | 6.9% | 65 | 3.0% |
| 10 | III 介護事業外収益 | (1)借入金補助金収入 | 0 | | 1 | | 2 | | 2 | |
| 11 | IV 介護事業外費用 | (1)借入金利息 | 1 | | 1 | | 1 | | 1 | |
| 12 | V 特別損失 | (1)本部費繰入 | 169 | | 218 | | 234 | | 108 | |
| 13 | 収入 ①= I + III | | 2,118 | | 2,633 | | 2,672 | | 2,133 | |
| 14 | 支出 ②= II + IV + V | | 2,059 | | 2,541 | | 2,604 | | 2,075 | |
| 15 | 差引 ③=①-② | | 59 | 2.8% | 92 | 3.5% | 68 | 2.6% | 58 | 2.7% |
| 16 | | 法人税等 | 15 | 0.7% | 40 | 1.5% | 36 | 1.3% | 25 | 1.2% |
| 17 | 法人税等差引 ④=③-法人税等 | | 44 | 2.1% | 52 | 2.0% | 33 | 1.2% | 33 | 1.6% |
| 18 | 有効回答数 | | 589 | | 235 | | 235 | | 189 | |

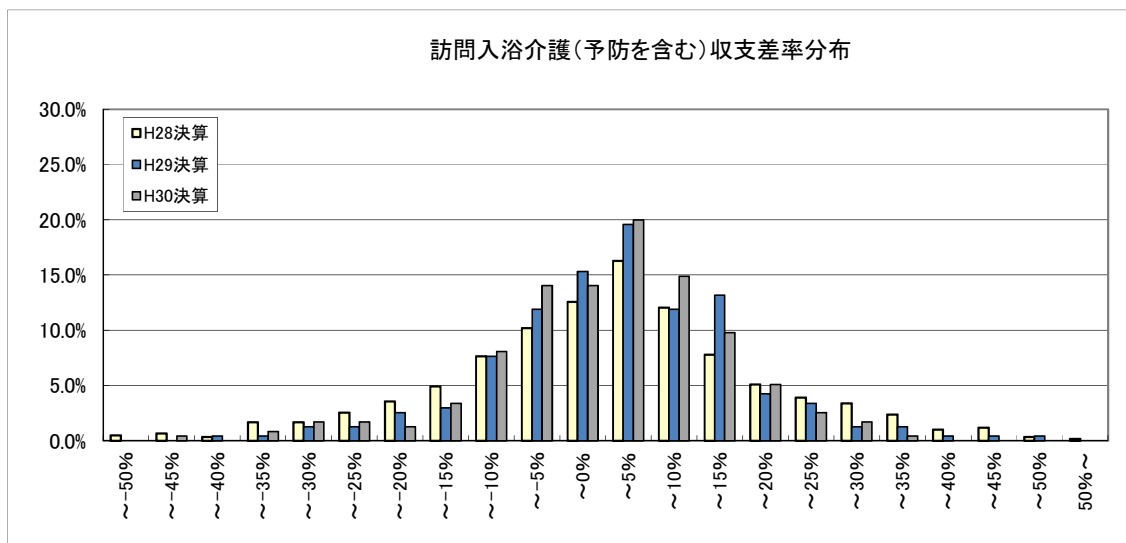
※ 比率は収入に対する割合である。

※ 各項目の数値は、決算額を12で除した値を掲載している。

※ 各項目の数値は、それぞれ表章単位未満で四捨五入しているため、内訳の合計が総数に一致しない場合等がある。

| | | | | | | | | | |
|----|-------------------|-------|----------|-------|----------|-------|----------|-------|--|
| 19 | 延べ訪問回数 | | 154.9回 | | 192.4回 | | 148.5回 | | |
| 20 | 常勤換算職員数(常勤率) | | 4.1人 | 71.5% | 5.2人 | 66.7% | 5.1人 | 64.7% | |
| 21 | 看護・介護職員常勤換算数(常勤率) | | 3.6人 | 68.8% | 4.6人 | 64.8% | 4.5人 | 62.0% | |
| 22 | 常勤換算1人当たり給与費 | | | | | | | | |
| 23 | 常勤 | 看護師 | 363,905円 | | 366,382円 | | 353,737円 | | |
| 24 | | 准看護師 | 347,731円 | | 343,164円 | | 328,033円 | | |
| 25 | | 介護福祉士 | 329,004円 | | 333,186円 | | 306,213円 | | |
| 26 | | 介護職員 | 306,933円 | | 316,760円 | | 281,954円 | | |
| 27 | 非常勤 | 看護師 | 355,816円 | | 335,449円 | | 349,665円 | | |
| 28 | | 准看護師 | 335,563円 | | 324,663円 | | 283,740円 | | |
| 29 | | 介護福祉士 | 259,310円 | | 272,244円 | | 260,466円 | | |
| | | 介護職員 | 258,872円 | | 255,627円 | | 236,075円 | | |

| | | | | |
|----|------------------------|----------|----------|----------|
| 30 | 訪問1回当たり収入 | 13,675円 | 13,888円 | 14,364円 |
| 31 | 訪問1回当たり支出 | 13,294円 | 13,534円 | 13,972円 |
| 32 | 常勤換算職員1人当たり給与費 | 321,937円 | 317,846円 | 291,597円 |
| 33 | 看護・介護職員(常勤換算)1人当たり給与費 | 314,175円 | 312,990円 | 286,636円 |
| 34 | 常勤換算職員1人当たり訪問回数 | 37.8回 | 37.0回 | 29.3回 |
| 35 | 看護・介護職員(常勤換算)1人当たり訪問回数 | 42.6回 | 41.4回 | 32.9回 |



6 訪問看護(予防を含む)

| | | 平成29年度実態調査 | | 令和元年度概況調査 | | | | (参考)平成28年度概況調査 | |
|----|-----------------|-------------------|-------|-----------|-------|----------|-------|----------------|-------|
| | | 平成28年度決算 | | 平成29年度決算 | | 平成30年度決算 | | 平成27年度決算 | |
| | | 千円 | | 千円 | | 千円 | | 千円 | |
| 1 | I 介護事業収益 | (1)介護料収入 | 2,276 | 2,350 | 2,476 | 2,393 | | | |
| 2 | | (2)保険外の利用料 | 23 | 22 | 25 | 33 | | | |
| 3 | | (3)補助金収入 | - | - | - | - | | | |
| 4 | | (4)介護報酬査定減 | -2 | -1 | -2 | -3 | | | |
| 5 | II 介護事業費用 | (1)給与費 | 1,800 | 1,813 | 1,912 | 1,922 | 78.3% | 76.5% | 79.3% |
| 6 | | (2)減価償却費 | 30 | 26 | 26 | 33 | 1.3% | 1.0% | 1.4% |
| 7 | | (3)国庫補助金等特別積立金取崩額 | - | - | - | - | | | |
| 8 | | (4)その他 | 380 | 422 | 454 | 393 | 16.5% | 18.2% | 16.2% |
| 9 | | うち委託費 | 18 | 22 | 27 | 22 | 0.8% | 1.1% | 0.9% |
| 10 | III 介護事業外収益 | (1)借入金補助金収入 | - | - | - | - | | | |
| 11 | IV 介護事業外費用 | (1)借入金利息 | 2 | 2 | 2 | 3 | | | |
| 12 | V 特別損失 | (1)本部費繰入 | - | - | - | - | | | |
| 13 | 収入 ①=I+III | | 2,297 | 2,371 | 2,500 | 2,424 | | | |
| 14 | 支出 ②=II+IV+V | | 2,211 | 2,263 | 2,395 | 2,351 | | | |
| 15 | 差引 ③=①-② | | 86 | 108 | 105 | 73 | 3.7% | 4.2% | 3.0% |
| 16 | | 法人税等 | 18 | 5 | 5 | 16 | 0.8% | 0.2% | 0.7% |
| 17 | 法人税等差引 ④=③-法人税等 | | 68 | 103 | 100 | 57 | 3.0% | 4.0% | 2.3% |
| 18 | 有効回答数 | | 555 | 219 | 219 | 228 | | | |

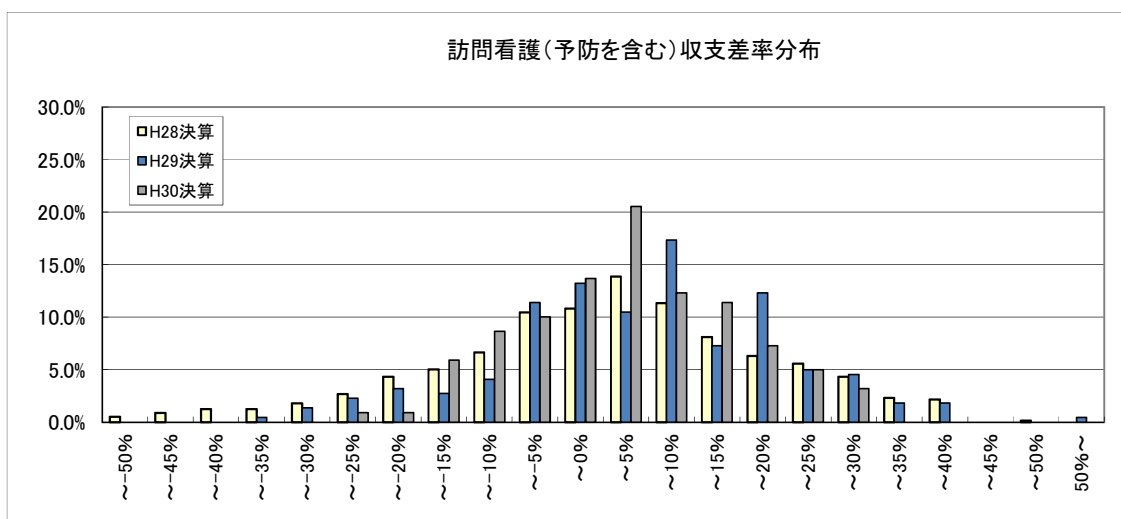
※ 比率は収入に対する割合である。

※ 各項目の数値は、決算額を12で除した値を掲載している。

※ 各項目の数値は、それぞれ表章単位未満で四捨五入しているため、内訳の合計が総数に一致しない場合等がある。

| | | | | | |
|----|----------------|--------|----------|----------|----------|
| 19 | 延べ訪問回数 | 288.2回 | | 319.2回 | 292.9回 |
| 20 | 常勤換算職員数(常勤率) | 6.8人 | 75.2% | 7.1人 | 79.4% |
| 21 | 看護職員常勤換算数(常勤率) | 4.9人 | 74.6% | 4.7人 | 77.6% |
| 22 | 常勤換算1人当たり給与費 | | | | |
| 23 | 常勤 | 看護師 | 449,961円 | 458,571円 | 468,815円 |
| 24 | | 准看護師 | 390,273円 | 370,680円 | 400,955円 |
| 25 | | 理学療法士 | 403,295円 | 455,422円 | 414,758円 |
| 26 | | 作業療法士 | 394,495円 | 435,558円 | 408,059円 |
| 27 | 非常勤 | 看護師 | 386,194円 | 352,772円 | 374,163円 |
| 28 | | 准看護師 | 332,220円 | 299,508円 | 356,154円 |
| 29 | | 理学療法士 | 383,887円 | 390,557円 | 400,901円 |
| | | 作業療法士 | 366,307円 | 371,204円 | 364,266円 |

| | | | | |
|----|---------------------|----------|----------|----------|
| 30 | 訪問1回当たり収入 | 7,971円 | 7,831円 | 8,274円 |
| 31 | 訪問1回当たり支出 | 7,673円 | 7,502円 | 8,026円 |
| 32 | 常勤換算職員1人当たり給与費 | 417,291円 | 428,288円 | 423,379円 |
| 33 | 看護職員(常勤換算)1人当たり給与費 | 430,088円 | 429,741円 | 438,872円 |
| 34 | 常勤換算職員1人当たり訪問回数 | 42.1回 | 44.8回 | 43.1回 |
| 35 | 看護職員(常勤換算)1人当たり訪問回数 | 59.1回 | 67.5回 | 61.2回 |



7 訪問リハビリテーション(予防を含む)

| | | 平成29年度実態調査 | | 令和元年度概況調査 | | | (参考)平成28年度概況調査 | | |
|----|-------------------|-------------------|-------|-----------|-------|----------|----------------|----------|-------|
| | | 平成28年度決算 | | 平成29年度決算 | | 平成30年度決算 | | 平成27年度決算 | |
| | | 千円 | | 千円 | | 千円 | | 千円 | |
| 1 | I 介護事業収益 | (1)介護料収入 | 1,009 | 1,057 | 1,079 | 972 | | | |
| 2 | | (2)保険外の利用料 | 6 | 7 | 6 | 5 | | | |
| 3 | | (3)補助金収入 | - | - | - | - | | | |
| 4 | | (4)介護報酬査定減 | -1 | -1 | -1 | -3 | | | |
| 5 | II 介護事業費用 | (1)給与費 | 661 | 740 | 771 | 619 | 65.2% | 69.6% | 71.1% |
| 6 | | (2)減価償却費 | 33 | 23 | 24 | 42 | 3.2% | 2.2% | 2.2% |
| 7 | | (3)国庫補助金等特別積立金取崩額 | - | - | - | - | | | |
| 8 | | (4)その他 | 281 | 248 | 253 | 268 | 27.7% | 23.3% | 23.3% |
| 9 | | うち委託費 | 63 | 29 | 30 | 46 | 6.2% | 2.7% | 2.8% |
| 10 | III 介護事業外収益 | (1)借入金補助金収入 | - | - | - | - | | | |
| 11 | IV 介護事業外費用 | (1)借入金利息 | 3 | 2 | 2 | 3 | | | |
| 12 | V 特別損失 | (1)本部費繰入 | - | - | - | - | | | |
| 13 | 収入 ①= I + III | | 1,013 | 1,063 | 1,084 | 974 | | | |
| 14 | 支出 ②= II + IV + V | | 978 | 1,014 | 1,050 | 932 | | | |
| 15 | 差引 ③=①-② | | 35 | 49 | 34 | 42 | 3.5% | 4.6% | 3.2% |
| 16 | 法人税等 | | 6 | 7 | 6 | 7 | 0.6% | 0.7% | 0.6% |
| 17 | 法人税等差引 ④=③-法人税等 | | 30 | 42 | 28 | 35 | 2.9% | 4.0% | 2.6% |
| 18 | 有効回答数 | | 656 | 217 | 217 | 196 | | | |

※ 比率は収入に対する割合である。

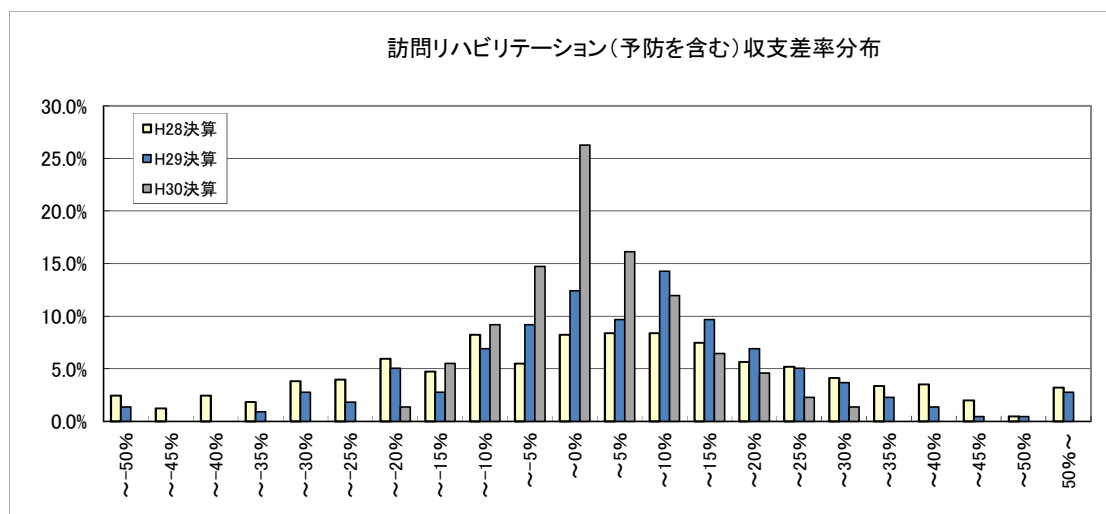
※ 各項目の数値は、決算額を12で除した値を掲載している。

※ 各項目の数値は、それぞれ表章単位未満で四捨五入しているため、内訳の合計が総数に一致しない場合等がある。

| | | | | | | | |
|--------------|--------------------|--------|----------|--------|----------|--------|----------|
| 19 | 延べ訪問回数 | 238.6回 | | 278.4回 | | 217.2回 | |
| 20 | 常勤換算職員数(常勤率) | 1.8人 | 91.6% | 1.8人 | 93.8% | 1.6人 | 86.6% |
| 21 | PT・OT・ST常勤換算数(常勤率) | 1.6人 | 93.1% | 1.7人 | 94.7% | 0.9人 | 92.2% |
| 常勤換算1人当たり給与費 | | | | | | | |
| 22 | 常勤 | 看護師 | 425,672円 | | 429,597円 | | 442,954円 |
| 23 | | 准看護師 | 348,852円 | | 398,441円 | | 395,868円 |
| 24 | | 理学療法士 | 401,040円 | | 433,404円 | | 413,144円 |
| 25 | | 作業療法士 | 394,096円 | | 398,894円 | | 405,994円 |
| 26 | | 言語聴覚士 | 356,476円 | | 391,408円 | | 369,325円 |
| 27 | 非常勤 | 看護師 | 364,146円 | | 314,501円 | | 400,716円 |
| 28 | | 准看護師 | 331,835円 | | 438,710円 | | 309,904円 |
| 29 | | 理学療法士 | 390,254円 | | 368,028円 | | 402,583円 |
| 30 | | 作業療法士 | 364,589円 | | 377,891円 | | 397,184円 |
| 31 | | 言語聴覚士 | 338,713円 | | 285,380円 | | 333,649円 |

| | | | | | | | |
|----|-------------------------|----------|--|----------|--|----------|--|
| 32 | 訪問1回当たり収入 | 4,247円 | | 3,894円 | | 4,483円 | |
| 33 | 訪問1回当たり支出 | 4,099円 | | 3,772円 | | 4,289円 | |
| 34 | 常勤換算職員1人当たり給与費 | 400,603円 | | 426,235円 | | 428,808円 | |
| 35 | 看護職員(常勤換算)1人当たり給与費 | 396,545円 | | 413,001円 | | 413,688円 | |
| 36 | PT・OT・ST(常勤換算)1人当たり給与費 | 395,125円 | | 419,624円 | | 407,407円 | |
| 37 | 常勤換算職員1人当たり訪問回数 | 131.4回 | | 152.5回 | | 133.6回 | |
| 38 | PT・OT・ST(常勤換算)1人当たり訪問回数 | 153.1回 | | 166.5回 | | 230.3回 | |

訪問リハビリテーション(予防を含む)収支差率分布



8 通所介護(予防を含む)

※ 平成28年度概況調査の各項目の数値は、便宜上、従前の通常規模型と大規模型の数値を掲載している(1月当たり延べ利用者数:300人超)。

| | | 平成29年度実態調査 | | 令和元年度概況調査 | | | | (参考)平成28年度概況調査 | | |
|----|-----------------|-------------------|-------|-----------|-------|----------|-------|----------------|-------|-------|
| | | 平成28年度決算 | | 平成29年度決算 | | 平成30年度決算 | | 平成27年度決算 | | |
| | | 千円 | | 千円 | | 千円 | | 千円 | | |
| 1 | I 介護事業収益 | (1)介護料収入 | 4,890 | 5,235 | 5,181 | 4,996 | | | | |
| 2 | | (2)保険外の利用料 | 339 | 356 | 358 | 353 | | | | |
| 3 | | (3)補助金収入 | 7 | 5 | 5 | 4 | | | | |
| 4 | | (4)介護報酬査定減 | -1 | -1 | -0 | -1 | | | | |
| 5 | II 介護事業費用 | (1)給与費 | 3,362 | 64.2% | 3,464 | 61.9% | 3,509 | 63.3% | 3,328 | 62.1% |
| 6 | | (2)減価償却費 | 205 | 3.9% | 214 | 3.8% | 214 | 3.9% | 223 | 4.2% |
| 7 | | (3)国庫補助金等特別積立金取崩額 | -51 | | -39 | | -37 | | -56 | |
| 8 | | (4)その他 | 1,354 | 25.8% | 1,483 | 26.5% | 1,513 | 27.3% | 1,365 | 25.5% |
| 9 | | うち委託費 | 193 | 3.7% | 221 | 4.0% | 227 | 4.1% | 192 | 3.6% |
| 10 | III 介護事業外収益 | (1)借入金補助金収入 | 5 | | 2 | | 3 | | 7 | |
| 11 | IV 介護事業外費用 | (1)借入金利息 | 16 | | 18 | | 17 | | 14 | |
| 12 | V 特別損失 | (1)本部費繰入 | 96 | | 149 | | 149 | | 104 | |
| 13 | 収入 ①=I+III | | 5,240 | | 5,597 | | 5,547 | | 5,359 | |
| 14 | 支出 ②=II+IV+V | | 4,981 | | 5,288 | | 5,365 | | 4,978 | |
| 15 | 差引 ③=①-② | | 259 | 4.9% | 309 | 5.5% | 182 | 3.3% | 381 | 7.1% |
| 16 | | 法人税等 | 13 | 0.2% | 32 | 0.6% | 24 | 0.4% | 81 | 1.5% |
| 17 | 法人税等差引 ④=③-法人税等 | | 246 | 4.7% | 277 | 4.9% | 158 | 2.8% | 300 | 5.6% |
| 18 | 有効回答数 | | 1,131 | | 426 | | 426 | | 513 | |

※ 比率は収入に対する割合である。

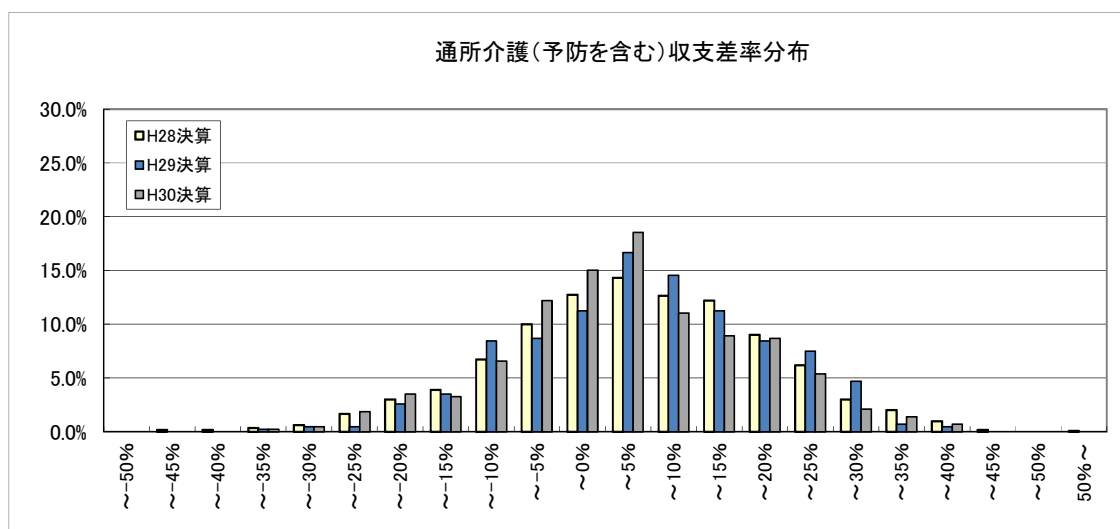
※ 各項目の数値は、決算額を12で除した値を掲載している。

※ 各項目の数値は、それぞれ表章単位未満で四捨五入しているため、内訳の合計が総数に一致しない場合等がある。

| | | | | | | | |
|----|-------------------|--------|----------|--------|----------|--------|----------|
| 19 | 延べ利用者数 | 574.0人 | | 633.4人 | | 594.7人 | |
| 20 | 常勤換算職員数(常勤率) | 11.2人 | 64.7% | 11.4人 | 65.2% | 11.6人 | 63.3% |
| 21 | 看護・介護職員常勤換算数(常勤率) | 7.8人 | 62.5% | 7.9人 | 63.7% | 8.2人 | 60.4% |
| | 常勤換算1人当たり給与 | | | | | | |
| 22 | 常勤 | 看護師 | 368,123円 | | 363,618円 | | 364,994円 |
| 23 | | 准看護師 | 335,401円 | | 326,911円 | | 327,540円 |
| 24 | | 介護福祉士 | 309,720円 | | 307,127円 | | 301,511円 |
| 25 | | 介護職員 | 285,390円 | | 284,820円 | | 280,333円 |
| 26 | 非常勤 | 看護師 | 331,933円 | | 321,751円 | | 316,293円 |
| 27 | | 准看護師 | 301,420円 | | 290,374円 | | 301,347円 |
| 28 | | 介護福祉士 | 260,176円 | | 247,071円 | | 251,829円 |
| 29 | | 介護職員 | 243,241円 | | 229,540円 | | 236,211円 |

| | | | | | | | |
|----|----------------------|----------|--|----------|--|----------|--|
| 30 | 利用者1人当たり収入 | 9,129円 | | 8,757円 | | 9,012円 | |
| 31 | 利用者1人当たり支出 | 8,678円 | | 8,470円 | | 8,372円 | |
| 32 | 常勤換算職員1人当たり給与 | 294,743円 | | 292,775円 | | 288,782円 | |
| 33 | 看護・介護職員(常勤換算)1人当たり給与 | 283,387円 | | 278,268円 | | 275,942円 | |

| | | | | | | | |
|----|------------------------|-------|--|-------|--|-------|--|
| 34 | 常勤換算職員1人当たり利用者数 | 51.3人 | | 55.8人 | | 51.3人 | |
| 35 | 看護・介護職員(常勤換算)1人当たり利用者数 | 73.2人 | | 80.4人 | | 72.9人 | |



9 通所リハビリテーション(予防を含む)

| | | 平成29年度実態調査 | | 令和元年度概況調査 | | | (参考)平成28年度概況調査 |
|----|-------------------|-------------|-------|-----------|----------|----------|----------------|
| | | 平成28年度決算 | | 平成29年度決算 | 平成30年度決算 | 平成27年度決算 | |
| 1 | I 介護事業収益 | 千円 | | 千円 | 千円 | 千円 | |
| 2 | (1)介護料収入 | 5,698 | | 5,580 | 5,483 | 6,170 | |
| 3 | (2)保険外の利用料 | 363 | | 348 | 345 | 417 | |
| 4 | (3)補助金収入 | - | | - | - | - | |
| 5 | (4)介護報酬査定減 | -5 | | -3 | -4 | -17 | |
| 6 | II 介護事業費用 | 3,911 | 64.6% | 3,809 | 64.3% | 3,854 | 66.2% |
| 7 | (1)給与費 | 209 | 3.5% | 198 | 3.3% | 197 | 3.4% |
| 8 | (2)減価償却費 | - | | - | - | - | |
| 9 | (3)国庫補助金等特別積立金取崩額 | 1,590 | 26.3% | 1,556 | 26.3% | 1,570 | 27.0% |
| 10 | (4)その他 | 397 | 6.6% | 355 | 6.0% | 359 | 6.2% |
| 11 | III 介護事業外収益 | (1)借入金補助金収入 | | - | - | - | |
| 12 | IV 介護事業外費用 | (1)借入金利息 | | 36 | 25 | 23 | |
| 13 | V 特別損失 | (1)本部費繰入 | | - | - | - | |
| 14 | 収入 ①=I+III | 6,056 | | 5,925 | 5,824 | 6,571 | |
| 15 | 支出 ②=II+IV+V | 5,746 | | 5,589 | 5,644 | 6,271 | |
| 16 | 差引 ③=①-② | 310 | | 336 | 180 | 300 | |
| 17 | 法人税等 | 27 | | 33 | 28 | 36 | |
| 18 | 法人税等差引 ④=③-法人税等 | 283 | | 303 | 151 | 264 | |
| 19 | 有効回答数 | 666 | | 366 | 366 | 397 | |

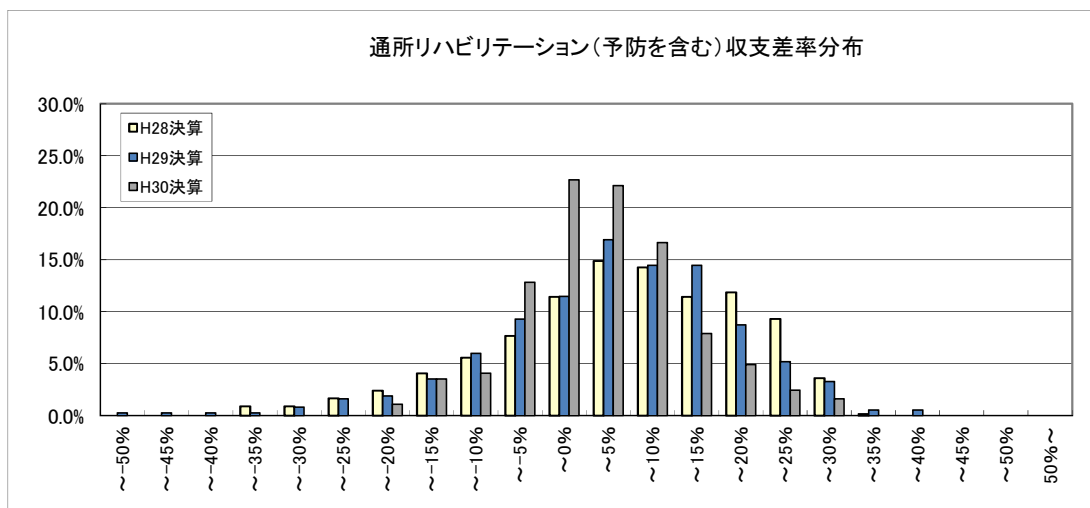
※ 比率は収入に対する割合である。

※ 各項目の数値は、決算額を12で除した値を掲載している。

※ 各項目の数値は、それぞれ表章単位未満で四捨五入しているため、内訳の合計が総数に一致しない場合等がある。

| | | | | | | | |
|----|--------------------|----------|-------|----------|-------|----------|-------|
| 19 | 延べ利用者数 | 590.0人 | | 622.0人 | | 653.4人 | |
| 20 | 常勤換算職員数(常勤率) | 11.2人 | 80.3% | 11.5人 | 78.6% | 11.9人 | 80.3% |
| 21 | 看護・介護職員常勤換算数(常勤率) | 7.4人 | 80.9% | 7.0人 | 77.4% | 8.0人 | 80.6% |
| 22 | PT・OT・ST常勤換算数(常勤率) | 2.0人 | 90.8% | 2.3人 | 92.8% | 1.7人 | 90.6% |
| 23 | 常勤換算1人当たり給与費 | | | | | | |
| 24 | 看護師 | 434,731円 | | 425,675円 | | 450,035円 | |
| 25 | 准看護師 | 373,630円 | | 359,474円 | | 374,561円 | |
| 26 | 介護福祉士 | 321,563円 | | 340,739円 | | 323,970円 | |
| 27 | 介護職員 | 305,277円 | | 315,074円 | | 309,111円 | |
| 28 | 理学療法士 | 400,923円 | | 379,790円 | | 398,276円 | |
| 29 | 作業療法士 | 387,213円 | | 374,224円 | | 391,116円 | |
| 30 | 言語聴覚士 | 370,540円 | | 370,869円 | | 371,443円 | |
| 31 | 非常勤換算1人当たり給与費 | | | | | | |
| 32 | 看護師 | 353,758円 | | 331,498円 | | 362,419円 | |
| 33 | 准看護師 | 306,215円 | | 287,124円 | | 309,728円 | |
| 34 | 介護福祉士 | 259,339円 | | 261,011円 | | 259,814円 | |
| 35 | 介護職員 | 248,368円 | | 243,184円 | | 250,139円 | |
| 36 | 理学療法士 | 378,135円 | | 346,915円 | | 402,099円 | |
| | 作業療法士 | 389,500円 | | 338,228円 | | 361,274円 | |
| | 言語聴覚士 | 347,884円 | | 396,046円 | | 345,846円 | |

| | | | | |
|----|-------------------------|----------|----------|----------|
| 37 | 利用者1人当たり収入 | 10,263円 | 9,363円 | 10,057円 |
| 38 | 利用者1人当たり支出 | 9,739円 | 9,074円 | 9,598円 |
| 39 | 常勤換算職員1人当たり給与費 | 351,719円 | 352,416円 | 355,556円 |
| 40 | 看護・介護職員(常勤換算)1人当たり給与費 | 311,493円 | 315,852円 | 318,565円 |
| 41 | PT・OT・ST(常勤換算)1人当たり給与費 | 393,246円 | 375,360円 | 393,446円 |
| 42 | 常勤換算職員1人当たり利用者数 | 52.9人 | 54.1人 | 54.9人 |
| 43 | 看護・介護職員(常勤換算)1人当たり利用者数 | 79.4人 | 88.4人 | 81.7人 |
| 44 | PT・OT・ST(常勤換算)1人当たり利用者数 | 301.0人 | 264.9人 | 377.8人 |



10 短期入所生活介護(予防を含む)

| | | 平成29年度実態調査 | | 令和元年度概況調査 | | | | (参考)平成28年度概況調査 | | |
|----|-----------------|-------------------|-------|-----------|-------|----------|-------|----------------|-------|-------|
| | | 平成28年度決算 | | 平成29年度決算 | | 平成30年度決算 | | 平成27年度決算 | | |
| | | 千円 | | 千円 | | 千円 | | 千円 | | |
| 1 | I 介護事業収益 | (1)介護料収入 | 3,263 | 3,653 | 3,603 | 3,382 | | | | |
| 2 | | (2)保険外の利用料 | 907 | 990 | 983 | 905 | | | | |
| 3 | | (3)補助金収入 | 6 | 6 | 7 | 3 | | | | |
| 4 | | (4)介護報酬査定減 | -1 | -1 | -1 | -2 | | | | |
| 5 | II 介護事業費用 | (1)給与費 | 2,672 | 64.0% | 2,942 | 63.3% | 2,947 | 64.1% | 2,740 | 63.9% |
| 6 | | (2)減価償却費 | 268 | 6.4% | 295 | 6.3% | 289 | 6.3% | 262 | 6.1% |
| 7 | | (3)国庫補助金等特別積立金取崩額 | -86 | | -77 | | -76 | | -87 | |
| 8 | | (4)その他 | 1,115 | 26.7% | 1,201 | 25.8% | 1,220 | 26.6% | 1,184 | 27.6% |
| 9 | | うち委託費 | 253 | 6.1% | 256 | 5.5% | 266 | 5.8% | 254 | 5.9% |
| 10 | III 介護事業外収益 | (1)借入金補助金収入 | 2 | | 3 | | 3 | | 2 | |
| 11 | IV 介護事業外費用 | (1)借入金利息 | 25 | | 32 | | 32 | | 19 | |
| 12 | V 特別損失 | (1)本部費繰入 | 23 | | 30 | | 29 | | 35 | |
| 13 | 収入 ①=I+III | | 4,177 | | 4,652 | | 4,596 | | 4,290 | |
| 14 | 支出 ②=II+IV+V | | 4,016 | | 4,424 | | 4,440 | | 4,153 | |
| 15 | 差引 ③=①-② | | 161 | 3.8% | 228 | 4.9% | 155 | 3.4% | 137 | 3.2% |
| 16 | | 法人税等 | 1 | 0.0% | 5 | 0.1% | 3 | 0.1% | 5 | 0.1% |
| 17 | 法人税等差引 ④=③-法人税等 | | 160 | 3.8% | 223 | 4.8% | 152 | 3.3% | 133 | 3.1% |
| 18 | 有効回答数 | | 713 | | 348 | | 348 | | 274 | |

※ 比率は収入に対する割合である。

※ 各項目の数値は、決算額を12で除した値を掲載している。

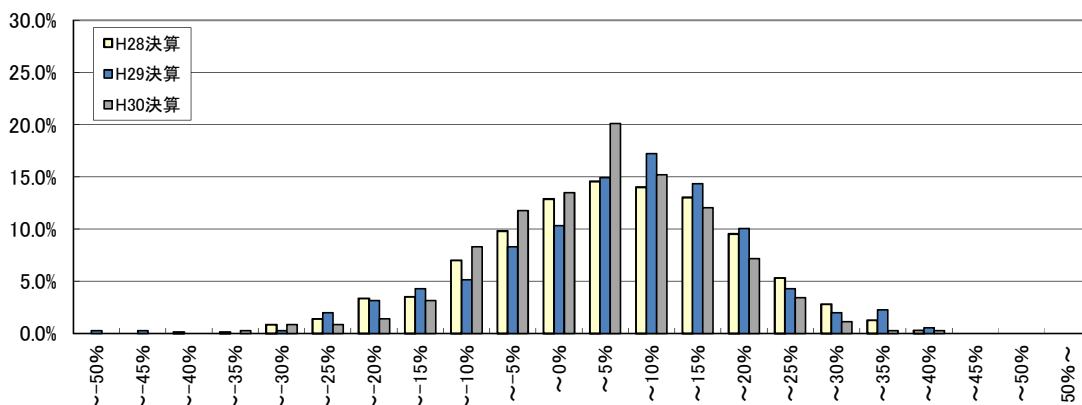
※ 各項目の数値は、それぞれ表章単位未満で四捨五入しているため、内訳の合計が総数に一致しない場合等がある。

| | | | | | |
|----|--------------------------|-----|-----|-----|-----|
| 19 | a 設備資金借入金元金償還金支出 | 160 | 146 | 146 | 180 |
| 20 | b 長期運営資金借入金元金償還金支出 | 17 | 39 | 41 | 30 |
| 21 | 参考:(④+II(2)+II(3))-(a+b) | 164 | 255 | 177 | 97 |

| | | | | |
|----|-------------------|------------|------------|------------|
| 22 | 定員 | 13.5人 | 16.6人 | 13.6人 |
| 23 | 延べ利用者数 | 346.8人 | 371.1人 | 355.3人 |
| 24 | 常勤換算職員数(常勤率) | 8.8人 83.2% | 9.0人 79.8% | 8.8人 81.2% |
| 25 | 看護・介護職員常勤換算数(常勤率) | 6.9人 84.1% | 7.0人 80.5% | 6.8人 82.4% |
| 26 | 常勤換算1人当たり給与費 | | | |
| 27 | 常勤 看護師 | 422,024円 | 391,959円 | 421,455円 |
| 28 | 常勤 准看護師 | 377,697円 | 369,665円 | 354,976円 |
| 29 | 常勤 介護福祉士 | 351,323円 | 349,557円 | 356,612円 |
| 30 | 常勤 介護職員 | 337,043円 | 335,456円 | 329,425円 |
| 31 | 非常勤 看護師 | 352,409円 | 357,136円 | 349,052円 |
| 32 | 非常勤 准看護師 | 317,722円 | 312,411円 | 344,358円 |
| 33 | 非常勤 介護福祉士 | 271,940円 | 279,474円 | 256,480円 |
| 33 | 非常勤 介護職員 | 255,477円 | 266,660円 | 248,093円 |

| | | | | |
|----|------------------------|----------|----------|----------|
| 34 | 利用者1人当たり収入 | 12,045円 | 12,384円 | 12,073円 |
| 35 | 利用者1人当たり支出 | 11,581円 | 11,966円 | 11,687円 |
| 36 | 常勤換算職員1人当たり給与費 | 344,014円 | 336,344円 | 332,198円 |
| 37 | 看護・介護職員(常勤換算)1人当たり給与費 | 332,207円 | 329,001円 | 323,153円 |
| 38 | 常勤換算職員1人当たり利用者数 | 39.6人 | 41.4人 | 40.3人 |
| 39 | 看護・介護職員(常勤換算)1人当たり利用者数 | 50.5人 | 53.3人 | 52.6人 |

短期入所生活介護(予防を含む)収支差率分布



11 特定施設入居者生活介護(予防を含む)(特定施設分以外を含む全体)

| | | 平成29年度実態調査 | | 令和元年度概況調査 | | | | (参考)平成28年度概況調査 | | |
|----|-----------------|-------------------|--------|-----------|--------|----------|--------|----------------|--------|-------|
| | | 平成28年度決算 | | 平成29年度決算 | | 平成30年度決算 | | 平成27年度決算 | | |
| | | 千円 | | 千円 | | 千円 | | 千円 | | |
| 1 | I 介護事業収益 | (1)介護料収入 | 9,609 | 10,021 | 10,183 | 10,149 | | | | |
| 2 | | (2)保険外の利用料 | 10,908 | 11,833 | 12,012 | 12,651 | | | | |
| 3 | | (3)補助金収入 | 4 | 2 | 2 | 7 | | | | |
| 4 | | (4)介護報酬査定減 | -0 | -3 | -1 | -3 | | | | |
| 5 | II 介護事業費用 | (1)給与費 | 9,450 | 46.0% | 9,758 | 44.6% | 9,893 | 44.6% | 10,160 | 44.4% |
| 6 | | (2)減価償却費 | 759 | 3.7% | 909 | 4.2% | 874 | 3.9% | 1,034 | 4.5% |
| 7 | | (3)国庫補助金等特別積立金取崩額 | -1 | | -2 | | -2 | | -2 | |
| 8 | | (4)その他 | 8,374 | 40.8% | 9,431 | 43.1% | 9,497 | 42.8% | 9,157 | 40.0% |
| 9 | | うち委託費 | 1,837 | 8.9% | 2,390 | 10.9% | 2,432 | 11.0% | 1,931 | 8.4% |
| 10 | III 介護事業外収益 | (1)借入金補助金収入 | 9 | | 15 | | 5 | | 72 | |
| 11 | IV 介護事業外費用 | (1)借入金利息 | 183 | | 159 | | 140 | | 284 | |
| 12 | V 特別損失 | (1)本部費繰入 | 1,257 | | 1,191 | | 1,218 | | 1,294 | |
| 13 | 収入 ①=I+III | | 20,529 | | 21,868 | | 22,202 | | 22,875 | |
| 14 | 支出 ②=II+IV+V | | 20,021 | | 21,446 | | 21,621 | | 21,927 | |
| 15 | 差引 ③=①-② | | 508 | 2.5% | 421 | 1.9% | 580 | 2.6% | 948 | 4.1% |
| 16 | | 法人税等 | 127 | 0.6% | 272 | 1.2% | 293 | 1.3% | 335 | 1.5% |
| 17 | 法人税等差引 ④=③-法人税等 | | 381 | 1.9% | 149 | 0.7% | 287 | 1.3% | 613 | 2.7% |
| 18 | 有効回答数 | | 545 | | 360 | | 360 | | 341 | |

※ 比率は収入に対する割合である。

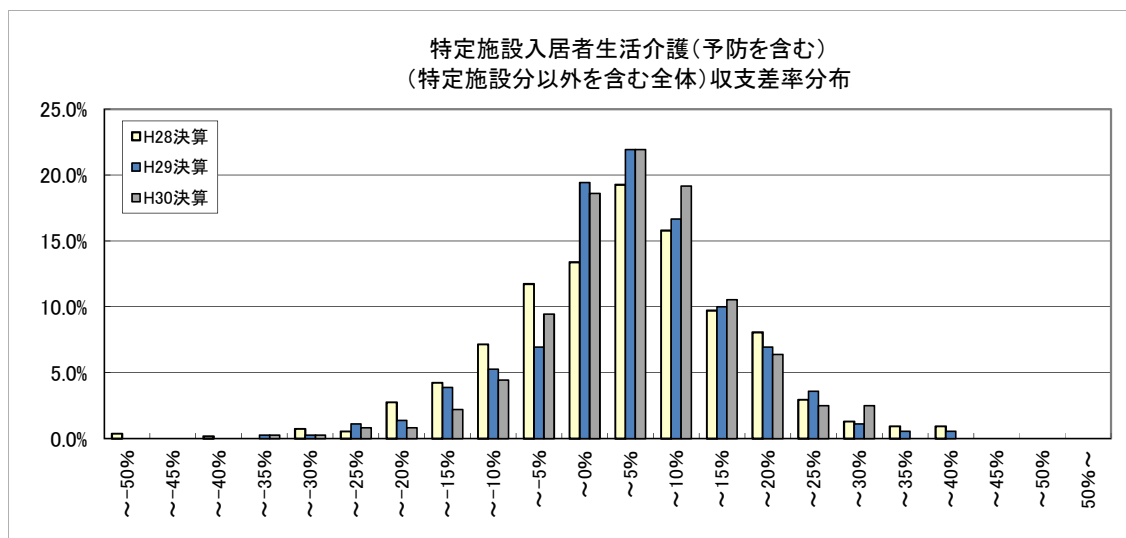
※ 各項目の数値は、決算額を12で除した値を掲載している。

※ 各項目の数値は、それぞれ表章単位未満で四捨五入しているため、内訳の合計が総数に一致しない場合等がある。

| | | | | | |
|----|------------------------|-----|-----|-----|-----|
| 19 | a 設備資金借入金元金償還金支出 | 382 | 461 | 466 | 637 |
| 20 | b 長期運営資金借入金元金償還金支出 | 217 | 177 | 188 | 200 |
| 21 | 参考:(④+II(2)+II(3))-a+b | 540 | 419 | 505 | 809 |

| | | | | | |
|----|-------------------|-------------|-------------|-------------|----------|
| 22 | 実利用者数 | 57.7人 | 57.8人 | 58.8人 | |
| 23 | 延べ利用者数 | 1,588.1人 | 1,685.7人 | 1,678.9人 | |
| 24 | 常勤換算職員数(常勤率) | 29.5人 74.7% | 29.3人 75.2% | 31.9人 74.7% | |
| 25 | 看護・介護職員常勤換算数(常勤率) | 22.2人 77.8% | 22.4人 76.3% | 23.9人 78.7% | |
| | 常勤換算1人当たり給与費 | | | | |
| 26 | 常勤 | 看護師 | 427,802円 | 423,893円 | 424,323円 |
| 27 | | 准看護師 | 366,128円 | 380,088円 | 366,183円 |
| 28 | | 介護福祉士 | 353,532円 | 355,863円 | 341,987円 |
| 29 | | 介護職員 | 327,756円 | 328,970円 | 316,631円 |
| 30 | 非常勤 | 看護師 | 398,580円 | 375,343円 | 394,932円 |
| 31 | | 准看護師 | 365,236円 | 314,236円 | 361,105円 |
| 32 | | 介護福祉士 | 282,888円 | 274,484円 | 281,964円 |
| 33 | | 介護職員 | 265,850円 | 255,396円 | 264,760円 |

| | | | | |
|----|-------------------------|----------|----------|----------|
| 34 | 利用者1人当たり収入 | 12,927円 | 13,170円 | 13,625円 |
| 35 | 利用者1人当たり支出 | 12,607円 | 12,826円 | 13,060円 |
| 36 | 常勤換算職員1人当たり給与費 | 324,881円 | 327,221円 | 318,212円 |
| 37 | 看護・介護職員(常勤換算)1人当たり給与費 | 327,195円 | 324,929円 | 319,516円 |
| 38 | 常勤換算職員1人当たり実利用者数 | 2.0人 | 2.0人 | 1.8人 |
| 39 | 看護・介護職員(常勤換算)1人当たり実利用者数 | 2.6人 | 2.6人 | 2.5人 |



12 福祉用具貸与(予防を含む)

| | | 平成29年度実態調査 | | 令和元年度概況調査 | | | | (参考)平成28年度概況調査 | | |
|----|-----------------|-------------------|-------|-----------|-------|----------|-------|----------------|-------|-------|
| | | 平成28年度決算 | | 平成29年度決算 | | 平成30年度決算 | | 平成27年度決算 | | |
| | | 千円 | | 千円 | | 千円 | | 千円 | | |
| 1 | I 介護事業収益 | (1)介護料収入 | 4,875 | 4,078 | 4,181 | 4,112 | | | | |
| 2 | | (2)保険外の利用料 | 339 | 340 | 345 | 384 | | | | |
| 3 | | (3)補助金収入 | 0 | 0 | 0 | 1 | | | | |
| 4 | | (4)介護報酬査定減 | -0 | -6 | -5 | -1 | | | | |
| 5 | II 介護事業費用 | (1)給与費 | 1,787 | 34.2% | 1,590 | 36.0% | 1,653 | 36.5% | 1,563 | 34.8% |
| 6 | | (2)減価償却費 | 181 | 3.5% | 202 | 4.6% | 213 | 4.7% | 146 | 3.3% |
| 7 | | (3)国庫補助金等特別積立金取崩額 | -0 | | - | | - | | - | |
| 8 | | (4)その他 | 2,732 | 52.4% | 2,252 | 51.0% | 2,310 | 51.1% | 2,306 | 51.3% |
| 9 | | うち委託費 | 107 | 2.0% | 136 | 3.1% | 146 | 3.2% | 78 | 1.7% |
| 10 | III 介護事業外収益 | (1)借入金補助金収入 | 4 | | 4 | | 4 | | 1 | |
| 11 | IV 介護事業外費用 | (1)借入金利息 | 10 | | 40 | | 41 | | 8 | |
| 12 | V 特別損失 | (1)本部費繰入 | 272 | | 125 | | 119 | | 308 | |
| 13 | 収入 ①=Ⅰ+Ⅲ | | 5,218 | | 4,416 | | 4,526 | | 4,498 | |
| 14 | 支出 ②=Ⅱ+Ⅳ+Ⅴ | | 4,981 | | 4,209 | | 4,335 | | 4,332 | |
| 15 | 差引 ③=①-② | | 236 | 4.5% | 207 | 4.7% | 190 | 4.2% | 166 | 3.7% |
| 16 | 法人税等 | | 47 | 0.9% | 31 | 0.7% | 37 | 0.8% | 29 | 0.7% |
| 17 | 法人税等差引 ④=③-法人税等 | | 189 | 3.6% | 176 | 4.0% | 153 | 3.4% | 136 | 3.0% |
| 18 | 有効回答数 | | 1,408 | | 130 | | 130 | | 105 | |

※ 比率は収入に対する割合である。

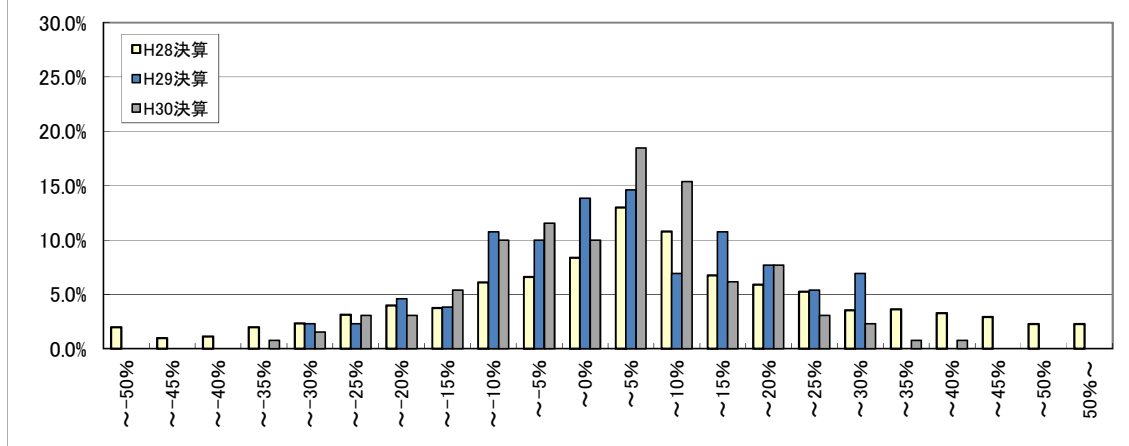
※ 各項目の数値は、決算額を12で除した値を掲載している。

※ 各項目の数値は、それぞれ表章単位未満で四捨五入しているため、内訳の合計が総数に一致しない場合等がある。

| | | | | | | | | | |
|----|---------------------|---------|----------|-------|----------|-------|----------|-------|--|
| 19 | 実利用者数 | | 381.7人 | | 324.4人 | | 330.7人 | | |
| 20 | 常勤換算職員数(常勤率) | | 5.1人 | 94.6% | 4.8人 | 94.0% | 4.4人 | 92.7% | |
| 21 | 福祉用具専門相談員常勤換算数(常勤率) | | 3.9人 | 96.5% | 3.5人 | 97.3% | 3.1人 | 96.3% | |
| 22 | 常勤換算1人当たり給与費 | | | | | | | | |
| 23 | 常勤 | 福祉用具専門員 | 358,082円 | | 364,568円 | | 355,967円 | | |
| 23 | 非常勤 | 福祉用具専門員 | 284,657円 | | 290,958円 | | 316,451円 | | |

| | | | | | | | | | |
|----|---------------------------|--|----------|--|----------|--|----------|--|--|
| 24 | 実利用者1人当たり収入 | | 13,669円 | | 13,950円 | | 13,600円 | | |
| 25 | 実利用者1人当たり支出 | | 13,050円 | | 13,364円 | | 13,099円 | | |
| 26 | 常勤換算職員1人当たり給与費 | | 350,051円 | | 355,110円 | | 347,764円 | | |
| 27 | 福祉用具専門相談員(常勤換算)1人当たり給与費 | | 355,509円 | | 362,606円 | | 354,498円 | | |
| 28 | 常勤換算職員1人当たり実利用者数 | | 75.2人 | | 67.9人 | | 75.2人 | | |
| 29 | 福祉用具専門相談員(常勤換算)1人当たり実利用者数 | | 96.8人 | | 93.5人 | | 105.9人 | | |

福祉用具貸与(予防を含む)収支差率分布



13 居宅介護支援

| | | 平成29年度実態調査 | | 令和元年度概況調査 | | | | (参考) 平成28年度概況調査 | |
|----|-------------------|-------------|-------|-----------|-------|----------|-------|-----------------|-------|
| | | 平成28年度決算 | | 平成29年度決算 | | 平成30年度決算 | | 平成27年度決算 | |
| | | 千円 | | 千円 | | 千円 | | 千円 | |
| 1 | I 介護事業収益 | 1,004 | | 1,118 | | 1,137 | | 991 | |
| 2 | (1)介護料収入 | 1,004 | | 1,118 | | 1,137 | | 991 | |
| 3 | (2)保険外の利用料 | - | | - | | - | | - | |
| 4 | (3)補助金収入 | 2 | | 4 | | 4 | | 1 | |
| 5 | (4)介護報酬査定減 | -0 | | -1 | | -1 | | -1 | |
| 6 | II 介護事業費用 | 846 | 84.1% | 939 | 83.7% | 951 | 83.4% | 848 | 85.6% |
| 7 | (1)給与費 | 12 | 1.2% | 17 | 1.5% | 17 | 1.5% | 14 | 1.4% |
| 8 | (2)減価償却費 | -1 | | -2 | | -2 | | -2 | |
| 9 | (3)国庫補助金等特別積立金取崩額 | 147 | 14.6% | 158 | 14.0% | 163 | 14.3% | 134 | 13.5% |
| 10 | (4)その他 | 5 | 0.5% | 8 | 0.8% | 9 | 0.8% | 7 | 0.7% |
| 11 | うち委託費 | | | | | | | | |
| 12 | III 介護事業外収益 | (1)借入金補助金収入 | | 0 | | 0 | | 0 | |
| 13 | IV 介護事業外費用 | (1)借入金利息 | | 1 | | 1 | | 1 | |
| 14 | V 特別損失 | (1)本部費繰入 | | 15 | | 11 | | 14 | |
| 15 | 収入 ①= I + III | 1,006 | | 1,122 | | 1,140 | | 991 | |
| 16 | 支出 ②= II + IV + V | 1,020 | | 1,124 | | 1,141 | | 1,009 | |
| 17 | 差引 ③=①-② | -14 | -1.4% | -2 | -0.2% | -1 | -0.1% | -18 | -1.8% |
| 18 | 法人税等 | 3 | 0.3% | 3 | 0.2% | 3 | 0.2% | 3 | 0.3% |
| 19 | 法人税等差引 ④=③-法人税等 | -17 | -1.7% | -5 | -0.4% | -4 | -0.4% | -21 | -2.1% |
| 20 | 有効回答数 | 910 | | 605 | | 605 | | 1,093 | |

※ 比率は収入に対する割合である。

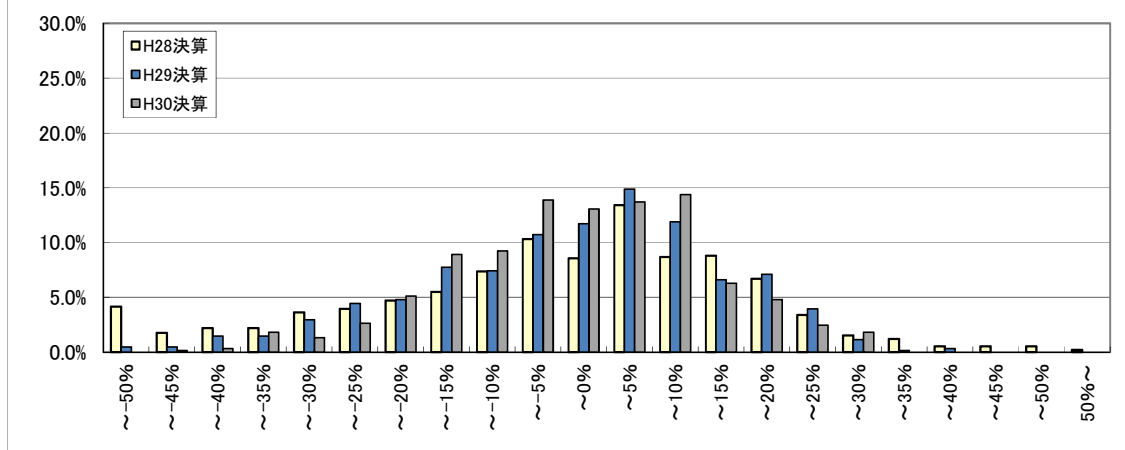
※ 各項目の数値は、決算額を12で除した値を掲載している。

※ 各項目の数値は、それぞれ表章単位未満で四捨五入しているため、内訳の合計が総数に一致しない場合等がある。

| | | | | | | | |
|----|-------------------|------------------|-------|----------|-------|----------|-------|
| 21 | 実利用者数 | 83.9人 | | 91.6人 | | 81.3人 | |
| 22 | 常勤換算職員数(常勤率) | 2.5人 | 90.5% | 2.8人 | 92.6% | 2.5人 | 90.9% |
| 23 | 介護支援専門員常勤換算数(常勤率) | 2.4人 | 92.9% | 2.5人 | 93.4% | 2.2人 | 93.6% |
| 24 | 常勤換算1人当たり給与費 | | | | | | |
| 25 | 常勤 | 介護支援専門員 358,229円 | | 355,553円 | | 376,161円 | |
| 26 | 非常勤 | 介護支援専門員 318,654円 | | 294,705円 | | 307,629円 | |

| | | | | | | | |
|----|-------------------------|----------|--|----------|--|----------|--|
| 27 | 実利用者1人当たり収入 | 11,989円 | | 12,446円 | | 12,188円 | |
| 28 | 実利用者1人当たり支出 | 12,153円 | | 12,461円 | | 12,414円 | |
| 29 | 常勤換算職員1人当たり給与費 | 363,552円 | | 358,168円 | | 366,804円 | |
| 30 | 介護支援専門員(常勤換算)1人当たり給与費 | 355,407円 | | 351,529円 | | 371,750円 | |
| 31 | 常勤換算職員1人当たり実利用者数 | 33.4人 | | 33.2人 | | 32.6人 | |
| 32 | 介護支援専門員(常勤換算)1人当たり実利用者数 | 35.6人 | | 36.3人 | | 36.5人 | |

居宅介護支援収支差率分布



14 定期巡回・随時対応型訪問介護看護

| | | 平成29年度実態調査 | | 令和元年度概況調査 | | | | (参考)平成28年度概況調査 | |
|----|-------------------|-------------------|-------|-----------|-------|----------|-------|----------------|-------|
| | | 平成28年度決算 | | 平成29年度決算 | | 平成30年度決算 | | 平成27年度決算 | |
| | | 千円 | | 千円 | | 千円 | | 千円 | |
| 1 | I 介護事業収益 | (1)介護料収入 | 3,377 | 3,865 | 4,242 | 3,273 | | | |
| 2 | | (2)保険外の利用料 | 22 | 32 | 33 | 35 | | | |
| 3 | | (3)補助金収入 | 2 | 4 | 2 | 7 | | | |
| 4 | | (4)介護報酬査定減 | -3 | -2 | -3 | -6 | | | |
| 5 | II 介護事業費用 | (1)給与費 | 2,774 | 3,165 | 3,382 | 2,721 | 81.6% | 81.1% | 82.1% |
| 6 | | (2)減価償却費 | 35 | 55 | 52 | 39 | 1.0% | 1.4% | 1.2% |
| 7 | | (3)国庫補助金等特別積立金取崩額 | -15 | -17 | -14 | -11 | | | |
| 8 | | (4)その他 | 333 | 365 | 397 | 301 | 9.8% | 9.4% | 9.1% |
| 9 | | うち委託費 | 61 | 47 | 49 | 28 | 1.8% | 1.2% | 0.8% |
| 10 | III 介護事業外収益 | (1)借入金補助金収入 | 2 | 5 | 1 | 6 | | | |
| 11 | IV 介護事業外費用 | (1)借入金利息 | 10 | 12 | 12 | 4 | | | |
| 12 | V 特別損失 | (1)本部費繰入 | 99 | 79 | 75 | 33 | | | |
| 13 | 収入 ①= I + III | | 3,401 | 3,904 | 4,276 | 3,315 | | | |
| 14 | 支出 ②= II + IV + V | | 3,236 | 3,659 | 3,904 | 3,088 | | | |
| 15 | 差引 ③=①-② | | 164 | 244 | 372 | 227 | 4.8% | 6.3% | 6.8% |
| 16 | | 法人税等 | 5 | 12 | 9 | 10 | 0.1% | 0.3% | 0.3% |
| 17 | 法人税等差引 ④=③-法人税等 | | 160 | 232 | 363 | 217 | 4.7% | 6.0% | 6.5% |
| 18 | 有効回答数 | | 192 | 215 | 215 | 78 | | | |

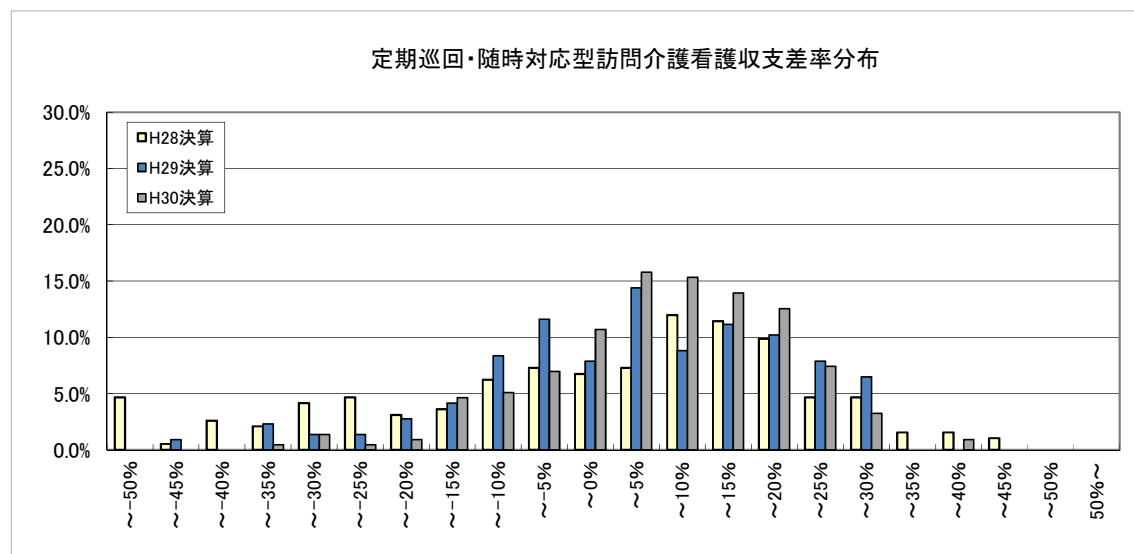
※ 比率は収入に対する割合である。

※ 各項目の数値は、決算額を12で除した値を掲載している。

※ 各項目の数値は、それぞれ表章単位未満で四捨五入しているため、内訳の合計が総数に一致しない場合等がある。

| | | | | | |
|----|-------------------|----------|----------|----------|----------|
| 19 | 実利用者数 | 20.9人 | | 27.3人 | 18.9人 |
| 20 | 延べ訪問回数 | 2,079.6回 | | 2,692.5回 | 2,300.9回 |
| 21 | 常勤換算職員数(常勤率) | 10.1人 | 73.6% | 10.9人 | 8.9人 |
| 22 | 看護・介護職員常勤換算数(常勤率) | 9.1人 | 71.2% | 10.1人 | 8.1人 |
| | 常勤換算1人当たり給与費 | | | | |
| 23 | 常勤 | 看護師 | 416,812円 | 417,140円 | 437,136円 |
| 24 | | 准看護師 | 336,875円 | 355,225円 | 416,227円 |
| 25 | | 介護福祉士 | 333,184円 | 331,820円 | 344,829円 |
| 26 | | 介護職員 | 317,200円 | 319,921円 | 328,924円 |
| 27 | 非常勤 | 看護師 | 354,645円 | 339,243円 | 354,834円 |
| 28 | | 准看護師 | 294,414円 | 322,757円 | 474,830円 |
| 29 | | 介護福祉士 | 331,305円 | 276,307円 | 340,591円 |
| 30 | | 介護職員 | 321,172円 | 254,056円 | 336,314円 |

| | | | | | |
|----|-------------------------|----------|--|----------|----------|
| 31 | 実利用者1人当たり収入 | 162,959円 | | 156,657円 | 175,550円 |
| 32 | 実利用者1人当たり支出 | 155,078円 | | 143,017円 | 163,543円 |
| 33 | 常勤換算職員1人当たり給与費 | 335,281円 | | 319,235円 | 343,271円 |
| 34 | 看護・介護職員(常勤換算)1人当たり給与費 | 323,744円 | | 314,515円 | 340,447円 |
| 35 | 常勤換算職員1人当たり実利用者数 | 2.1人 | | 2.5人 | 2.1人 |
| 36 | 看護・介護職員(常勤換算)1人当たり実利用者数 | 2.3人 | | 2.7人 | 2.3人 |



15 夜間対応型訪問介護

| | | 平成29年度実態調査 | | 令和元年度概況調査 | | | | (参考)平成28年度概況調査 | |
|----|-------------------|-------------|-------|-----------|-------|----------|-------|----------------|-------|
| | | 平成28年度決算 | | 平成29年度決算 | | 平成30年度決算 | | 平成27年度決算 | |
| | | 千円 | | 千円 | | 千円 | | 千円 | |
| 1 | I 介護事業収益 | 1,196 | | 1,524 | | 1,646 | | 1,504 | |
| 2 | (1)介護料収入 | 1,196 | | 1,524 | | 1,646 | | 1,504 | |
| 3 | (2)保険外の利用料 | 4 | | 10 | | 7 | | 2 | |
| 4 | (3)補助金収入 | 0 | | 0 | | 0 | | 0 | |
| 5 | (4)介護報酬査定減 | -0 | | -0 | | -0 | | 2 | |
| 6 | II 介護事業費用 | 901 | 74.9% | 1,173 | 76.3% | 1,270 | 76.7% | 1,230 | 81.5% |
| 7 | (1)給与費 | 901 | 74.9% | 1,173 | 76.3% | 1,270 | 76.7% | 1,230 | 81.5% |
| 8 | (2)減価償却費 | 18 | 1.5% | 16 | 1.0% | 18 | 1.1% | 30 | 2.0% |
| 9 | (3)国庫補助金等特別積立金取崩額 | -3 | | -4 | | -3 | | -11 | |
| 10 | (4)その他 | 190 | 15.8% | 179 | 11.7% | 174 | 10.5% | 195 | 12.9% |
| 11 | うち委託費 | 30 | 2.5% | 26 | 1.7% | 29 | 1.8% | 16 | 1.1% |
| 12 | III 介護事業外収益 | (1)借入金補助金収入 | | 3 | | 2 | | - | |
| 13 | IV 介護事業外費用 | (1)借入金利息 | | 2 | | 2 | | 1 | |
| 14 | V 特別損失 | (1)本部費繰入 | | 76 | | 104 | | 105 | |
| 15 | 収入 ①= I + III | 1,203 | | 1,537 | | 1,656 | | 1,509 | |
| 16 | 支出 ②= II + IV + V | 1,185 | | 1,472 | | 1,566 | | 1,454 | |
| 17 | 差引 ③=①-② | 18 | 1.5% | 65 | 4.2% | 90 | 5.4% | 55 | 3.6% |
| 18 | 法人税等 | 2 | 0.1% | 1 | 0.0% | 2 | 0.1% | 0 | 0.0% |
| 19 | 法人税等差引 ④=③-法人税等 | 16 | 1.3% | 65 | 4.2% | 88 | 5.3% | 55 | 3.6% |
| 20 | 有効回答数 | 51 | | 51 | | 51 | | 40 | |

※ 比率は収入に対する割合である。

※ 各項目の数値は、決算額を12で除した値を掲載している。

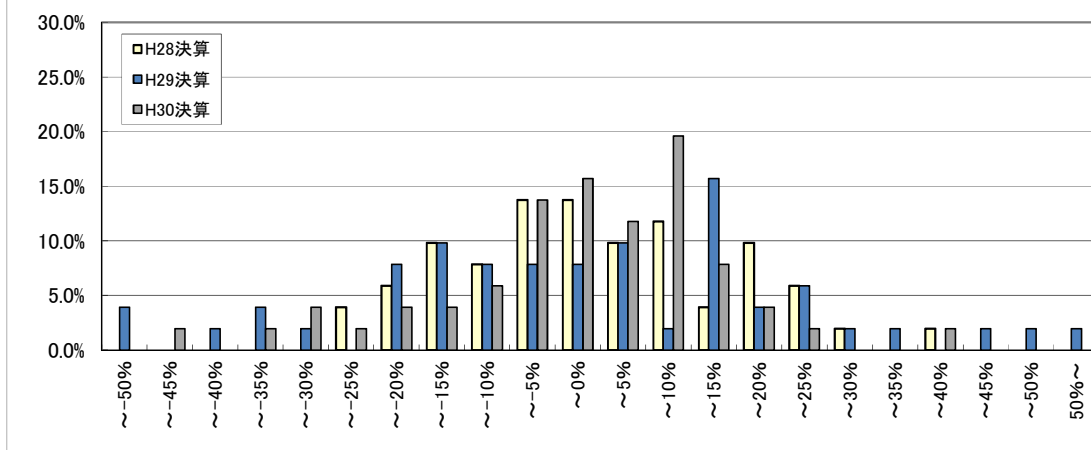
※ 各項目の数値は、それぞれ表章単位未満で四捨五入しているため、内訳の合計が総数に一致しない場合等がある。

| | | | | | | | |
|----|----------------|--------|----------|--------|----------|--------|----------|
| 21 | 延べ訪問回数 | 149.8回 | | 232.7回 | | 141.7回 | |
| 22 | 常勤換算職員数(常勤率) | 2.8人 | 62.8% | 3.9人 | 61.6% | 4.2人 | 55.5% |
| 23 | 介護職員常勤換算数(常勤率) | 2.5人 | 58.9% | 3.5人 | 58.6% | 3.7人 | 51.9% |
| 24 | 常勤換算1人当たり給与費 | | | | | | |
| 25 | 常勤 | 介護福祉士 | 333,802円 | | 369,068円 | | 334,177円 |
| 26 | 介護職員 | | 327,388円 | | 324,129円 | | 326,238円 |
| 27 | 非常勤 | 介護福祉士 | 332,953円 | | 314,268円 | | 253,571円 |
| 28 | 介護職員 | | 326,740円 | | 304,892円 | | 252,671円 |

| | | | | | | | |
|----|--------------------|----------|--|----------|--|----------|--|
| 29 | 訪問1回当たり収入 | 8,033円 | | 7,115円 | | 10,649円 | |
| 30 | 訪問1回当たり支出 | 7,915円 | | 6,729円 | | 10,261円 | |
| 31 | 常勤換算職員1人当たり給与費 | 333,687円 | | 323,465円 | | 303,326円 | |
| 32 | 介護職員(常勤換算)1人当たり給与費 | 327,122円 | | 316,160円 | | 290,847円 | |

| | | | | | | | |
|----|---------------------|-------|--|-------|--|-------|--|
| 33 | 常勤換算職員1人当たり訪問回数 | 52.7回 | | 59.0回 | | 33.6回 | |
| 34 | 訪問介護職員常勤換算1人当たり訪問回数 | 60.2回 | | 67.2回 | | 38.5回 | |

夜間対応型訪問介護収支差率分布



16 地域密着型通所介護

※ 平成28年度概況調査の各項目の数値は、便宜上、従前の小規模型の数値を掲載している(1月当たりの延べ利用者数:300人以内)。

| | | 平成29年度実態調査 | | 令和元年度概況調査 | | | | (参考)平成28年度概況調査 | | |
|----|-----------------|-------------------|-------|-----------|-------|----------|-------|----------------|-------|-------|
| | | 平成28年度決算 | | 平成29年度決算 | | 平成30年度決算 | | 平成27年度決算 | | |
| | | 千円 | | 千円 | | 千円 | | 千円 | | |
| 1 | I 介護事業収益 | (1)介護料収入 | 2,013 | 2,207 | 2,223 | 1,848 | | | | |
| 2 | | (2)保険外の利用料 | 107 | 123 | 127 | 130 | | | | |
| 3 | | (3)補助金収入 | 7 | 13 | 13 | 4 | | | | |
| 4 | | (4)介護報酬査定減 | -0 | -1 | -0 | -0 | | | | |
| 5 | II 介護事業費用 | (1)給与費 | 1,357 | 63.7% | 1,493 | 63.6% | 1,528 | 64.5% | 1,264 | 63.7% |
| 6 | | (2)減価償却費 | 85 | 4.0% | 83 | 3.5% | 83 | 3.5% | 79 | 4.0% |
| 7 | | (3)国庫補助金等特別積立金取崩額 | -7 | | -5 | | -6 | | -9 | |
| 8 | | (4)その他 | 606 | 28.5% | 624 | 26.6% | 654 | 27.6% | 555 | 28.0% |
| 9 | | うち委託費 | 33 | 1.6% | 47 | 2.0% | 48 | 2.0% | 34 | 1.7% |
| 10 | III 介護事業外収益 | (1)借入金補助金収入 | 4 | | 6 | | 6 | | 1 | |
| 11 | IV 介護事業外費用 | (1)借入金利息 | 12 | | 8 | | 7 | | 9 | |
| 12 | V 特別損失 | (1)本部費繰入 | 34 | | 41 | | 40 | | 22 | |
| 13 | 収入 ①=I+III | | 2,130 | | 2,349 | | 2,368 | | 1,984 | |
| 14 | 支出 ②=II+IV+V | | 2,088 | | 2,245 | | 2,306 | | 1,919 | |
| 15 | 差引 ③=①-② | | 42 | 2.0% | 104 | 4.4% | 62 | 2.6% | 64 | 3.2% |
| 16 | 法人税等 | | 9 | 0.4% | 9 | 0.4% | 8 | 0.3% | 9 | 0.4% |
| 17 | 法人税等差引 ④=③-法人税等 | | 33 | 1.6% | 95 | 4.0% | 54 | 2.3% | 56 | 2.8% |
| 18 | 有効回答数 | | 820 | | 240 | | 240 | | 268 | |

※ 比率は収入に対する割合である。

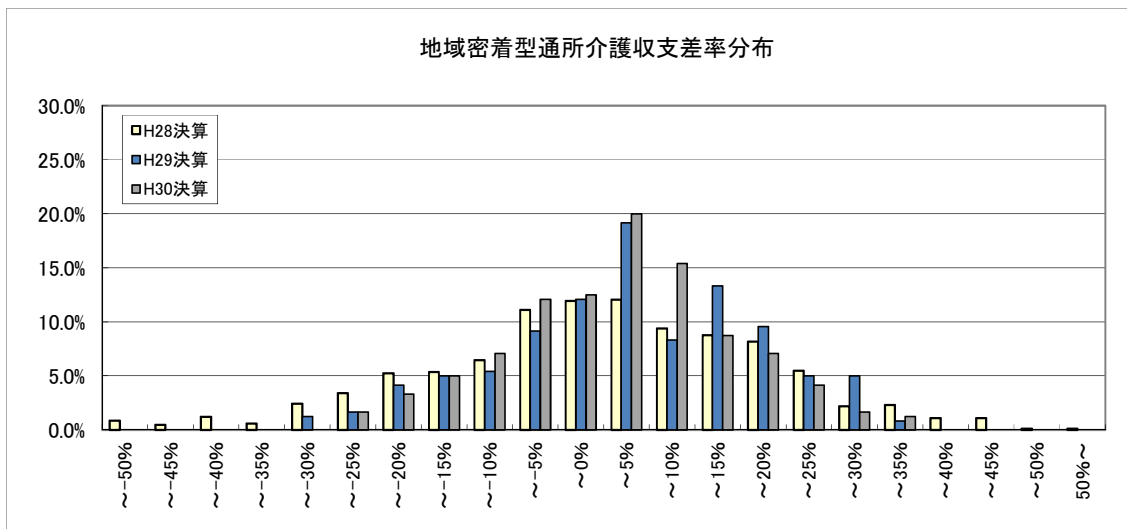
※ 各項目の数値は、決算額を12で除した値を掲載している。

※ 各項目の数値は、それぞれ表章単位未満で四捨五入しているため、内訳の合計が総数に一致しない場合等がある。

| | | | | | | | |
|----|-------------------|----------|----------|----------|----------|----------|-------|
| 19 | 延べ利用者数 | 238.4人 | | 275.9人 | | 200.0人 | |
| 20 | 常勤換算職員数(常勤率) | 5.1人 | 67.0% | 5.6人 | 65.1% | 5.2人 | 62.0% |
| 21 | 看護・介護職員常勤換算数(常勤率) | 3.1人 | 58.1% | 3.5人 | 56.7% | 3.3人 | 52.9% |
| 22 | 常勤換算1人当たり給与費 | | | | | | |
| 23 | 常勤 | 看護師 | 328,081円 | | 324,712円 | 328,058円 | |
| 24 | 准看護師 | 305,813円 | | 300,353円 | 286,229円 | | |
| 25 | 介護福祉士 | 273,377円 | | 281,263円 | 267,498円 | | |
| 26 | 介護職員 | 255,005円 | | 267,260円 | 251,473円 | | |
| 27 | 非常勤 | 看護師 | 294,802円 | | 320,315円 | 277,522円 | |
| 28 | 准看護師 | 274,281円 | | 277,133円 | 266,761円 | | |
| 29 | 介護福祉士 | 231,551円 | | 237,090円 | 230,510円 | | |
| 29 | 介護職員 | 230,904円 | | 232,945円 | 219,675円 | | |

| | | | | | | | |
|----|-----------------------|----------|--|----------|--|----------|--|
| 30 | 利用者1人当たり収入 | 8,937円 | | 8,584円 | | 9,918円 | |
| 31 | 利用者1人当たり支出 | 8,759円 | | 8,360円 | | 9,596円 | |
| 32 | 常勤換算職員1人当たり給与費 | 276,457円 | | 279,461円 | | 258,505円 | |
| 33 | 看護・介護職員(常勤換算)1人当たり給与費 | 255,600円 | | 263,977円 | | 245,162円 | |

| | | | | | | | |
|----|------------------------|-------|--|-------|--|-------|--|
| 34 | 常勤換算職員1人当たり利用者数 | 46.9人 | | 49.6人 | | 38.3人 | |
| 35 | 看護・介護職員(常勤換算)1人当たり利用者数 | 76.3人 | | 78.2人 | | 59.8人 | |



17 認知症対応型通所介護(予防を含む)

| | | 平成29年度実態調査 | | 令和元年度概況調査 | | | | (参考)平成28年度概況調査 | |
|----|-----------------|-------------------|-------|-----------|-------|----------|-------|----------------|-------|
| | | 平成28年度決算 | | 平成29年度決算 | | 平成30年度決算 | | 平成27年度決算 | |
| | | 千円 | | 千円 | | 千円 | | 千円 | |
| 1 | I 介護事業収益 | (1)介護料収入 | 1,948 | 2,281 | 2,309 | 2,024 | | | |
| 2 | | (2)保険外の利用料 | 108 | 120 | 121 | 133 | | | |
| 3 | | (3)補助金収入 | 3 | 5 | 8 | 1 | | | |
| 4 | | (4)介護報酬査定減 | -1 | -1 | -1 | -1 | | | |
| 5 | II 介護事業費用 | (1)給与費 | 1,406 | 1,598 | 1,599 | 1,455 | 68.3% | 66.4% | 65.5% |
| 6 | | (2)減価償却費 | 76 | 88 | 85 | 87 | 3.7% | 3.6% | 3.5% |
| 7 | | (3)国庫補助金等特別積立金取崩額 | -14 | -13 | -13 | -21 | | | |
| 8 | | (4)その他 | 451 | 549 | 551 | 480 | 21.9% | 22.8% | 22.2% |
| 9 | | うち委託費 | 61 | 70 | 70 | 64 | 3.0% | 2.9% | 2.8% |
| 10 | III 介護事業外収益 | (1)借入金補助金収入 | 1 | 1 | 3 | 2 | | | |
| 11 | IV 介護事業外費用 | (1)借入金利息 | 5 | 6 | 5 | 9 | | | |
| 12 | V 特別損失 | (1)本部費繰入 | 35 | 34 | 31 | 19 | | | |
| 13 | 収入 ①=I+III | | 2,060 | 2,406 | 2,441 | 2,159 | | | |
| 14 | 支出 ②=II+IV+V | | 1,959 | 2,262 | 2,259 | 2,030 | | | |
| 15 | 差引 ③=①-② | | 101 | 144 | 181 | 129 | 4.9% | 6.0% | 7.4% |
| 16 | | 法人税等 | 3 | 5 | 4 | 5 | 0.2% | 0.2% | 0.2% |
| 17 | 法人税等差引 ④=③-法人税等 | | 98 | 139 | 177 | 123 | 4.7% | 5.8% | 7.2% |
| 18 | 有効回答数 | | 689 | 229 | 229 | 181 | | | |

※ 比率は収入に対する割合である。

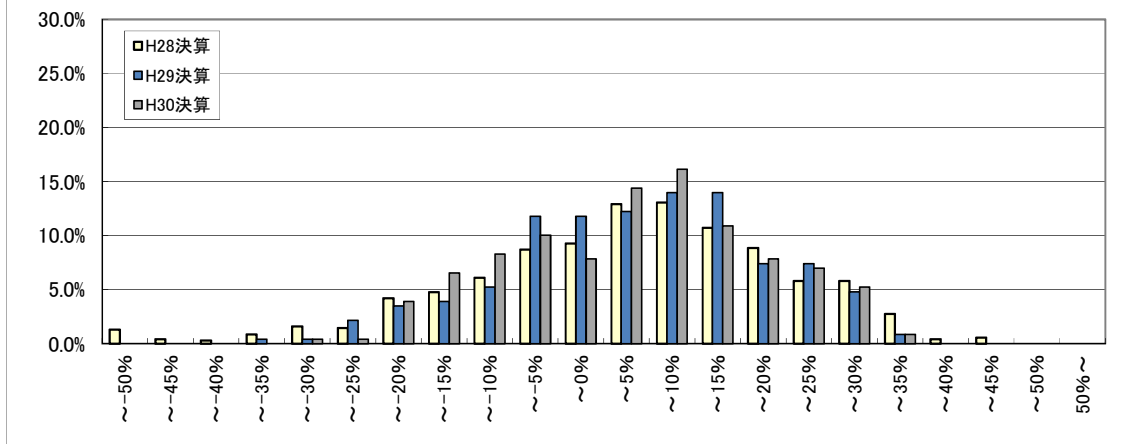
※ 各項目の数値は、決算額を12で除した値を掲載している。

※ 各項目の数値は、それぞれ表章単位未満で四捨五入しているため、内訳の合計が総数に一致しない場合等がある。

| | | | | | |
|----|-------------------|------------|--|------------|------------|
| 19 | 延べ利用者数 | 164.5人 | | 190.8人 | 169.0人 |
| 20 | 常勤換算職員数(常勤率) | 4.7人 67.6% | | 5.1人 66.8% | 5.4人 64.6% |
| 21 | 看護・介護職員常勤換算数(常勤率) | 3.3人 62.1% | | 3.7人 61.8% | 3.8人 58.8% |
| 22 | 常勤換算1人当たり給与費 | | | | |
| 23 | 常勤 看護師 | 365,876円 | | 392,862円 | 371,192円 |
| 24 | 常勤 准看護師 | 318,345円 | | 329,937円 | 333,898円 |
| 25 | 常勤 介護福祉士 | 309,962円 | | 315,701円 | 296,904円 |
| 26 | 常勤 介護職員 | 285,479円 | | 298,781円 | 281,931円 |
| 27 | 非常勤 看護師 | 334,820円 | | 342,234円 | 332,098円 |
| 28 | 非常勤 准看護師 | 300,442円 | | 308,805円 | 308,747円 |
| 29 | 非常勤 介護福祉士 | 259,139円 | | 267,897円 | 263,170円 |
| 29 | 非常勤 介護職員 | 244,581円 | | 247,194円 | 247,210円 |

| | | | | | |
|----|------------------------|----------|--|----------|----------|
| 30 | 利用者1人当たり収入 | 12,526円 | | 12,792円 | 12,775円 |
| 31 | 利用者1人当たり支出 | 11,910円 | | 11,842円 | 12,013円 |
| 32 | 常勤換算職員1人当たり給与費 | 297,730円 | | 306,952円 | 291,104円 |
| 33 | 看護・介護職員(常勤換算)1人当たり給与費 | 279,190円 | | 288,277円 | 276,807円 |
| 34 | 常勤換算職員1人当たり利用者数 | 34.9人 | | 37.1人 | 31.3人 |
| 35 | 看護・介護職員(常勤換算)1人当たり利用者数 | 49.2人 | | 51.5人 | 44.2人 |

認知症対応型通所介護(予防を含む)収支差率分布



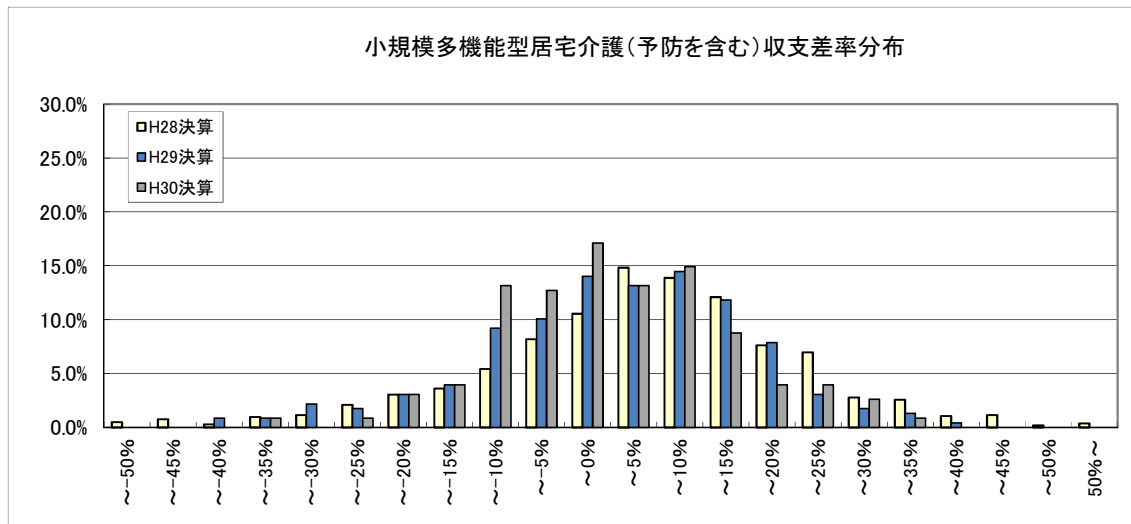
18 小規模多機能型居宅介護(予防を含む)

| | | 平成29年度実態調査 | | 令和元年度概況調査 | | | (参考)平成28年度概況調査 | |
|----|-------------------|-------------------|-------|-----------|----------|----------|----------------|--|
| | | 平成28年度決算 | | 平成29年度決算 | 平成30年度決算 | 平成27年度決算 | | |
| | | 千円 | | 千円 | 千円 | 千円 | | |
| 1 | I 介護事業収益 | (1)介護料収入 | 3,922 | 4,083 | 4,148 | 3,777 | | |
| 2 | | (2)保険外の利用料 | 629 | 712 | 722 | 652 | | |
| 3 | | (3)補助金収入 | 9 | 11 | 11 | 12 | | |
| 4 | | (4)介護報酬査定減 | -1 | -1 | -0 | -1 | | |
| 5 | II 介護事業費用 | (1)給与費 | 3,085 | 3,254 | 3,342 | 68.5% | 2,978 | |
| 6 | | (2)減価償却費 | 184 | 202 | 202 | 4.1% | 183 | |
| 7 | | (3)国庫補助金等特別積立金取崩額 | -29 | -29 | -29 | | -27 | |
| 8 | | (4)その他 | 995 | 1,108 | 1,120 | 22.9% | 1,017 | |
| 9 | | うち委託費 | 109 | 129 | 127 | 2.6% | 108 | |
| 10 | III 介護事業外収益 | (1)借入金補助金収入 | 7 | 3 | 2 | 23 | | |
| 11 | IV 介護事業外費用 | (1)借入金利息 | 24 | 27 | 25 | 24 | | |
| 12 | V 特別損失 | (1)本部費繰入 | 71 | 84 | 86 | 45 | | |
| 13 | 収入 ①= I + III | | 4,565 | 4,808 | 4,883 | 4,462 | | |
| 14 | 支出 ②= II + IV + V | | 4,331 | 4,645 | 4,746 | 4,221 | | |
| 15 | 差引 ③=①-② | | 234 | 162 | 137 | 2.8% | 241 | |
| 16 | | 法人税等 | 12 | 17 | 16 | 0.3% | 11 | |
| 17 | 法人税等差引 ④=③-法人税等 | | 222 | 145 | 121 | 2.5% | 230 | |
| 18 | 有効回答数 | | 1,051 | 228 | 228 | 194 | | |

※ 比率は収入に対する割合である。
 ※ 各項目の数値は、決算額を12で除した値を掲載している。
 ※ 各項目の数値は、それぞれ表章単位未満で四捨五入しているため、内訳の合計が総数に一致しない場合等がある。

| | | | | | |
|----|--------------------------|-----|-----|-----|-----|
| 19 | a 設備資金借入金元金償還金支出 | 104 | 108 | 110 | 164 |
| 20 | b 長期運営資金借入金元金償還金支出 | 40 | 44 | 41 | 88 |
| 21 | 参考:(④+II(2)+II(3))-(a+b) | 234 | 166 | 143 | 134 |

| | | | | |
|----|------------------------|-------------|-------------|-------------|
| 22 | 実利用者数 | 20.1人 | 20.6人 | 19.5人 |
| 23 | 延べ利用者数 | 617.1人 | 630.9人 | 560.5人 |
| 24 | 常勤換算職員数(常勤率) | 10.9人 73.6% | 11.2人 74.2% | 11.1人 73.0% |
| 25 | 看護・介護職員常勤換算数(常勤率) | 9.6人 72.9% | 9.7人 73.1% | 9.7人 71.8% |
| 26 | 常勤換算1人当たり給与費 | | | |
| 27 | 看護師 | 365,282円 | 355,359円 | 361,245円 |
| 28 | 准看護師 | 340,587円 | 307,407円 | 335,665円 |
| 29 | 介護福祉士 | 316,432円 | 314,320円 | 306,539円 |
| 30 | 介護職員 | 287,115円 | 292,738円 | 275,227円 |
| 31 | 非常勤 | | | |
| 32 | 看護師 | 334,828円 | 333,353円 | 330,246円 |
| 33 | 准看護師 | 300,359円 | 301,888円 | 333,233円 |
| 34 | 介護福祉士 | 265,414円 | 272,232円 | 244,269円 |
| 35 | 介護職員 | 240,256円 | 249,420円 | 226,816円 |
| 36 | 実利用者1人当たり収入 | 226,974円 | 237,401円 | 229,064円 |
| 37 | 実利用者1人当たり支出 | 215,343円 | 230,748円 | 216,699円 |
| 38 | 常勤換算職員1人当たり給与費 | 288,658円 | 295,506円 | 280,492円 |
| 39 | 看護・介護職員(常勤換算)1人当たり給与費 | 280,687円 | 286,010円 | 268,983円 |
| 40 | 常勤換算職員1人当たり利用者数 | 1.8人 | 1.8人 | 2.1人 |
| 41 | 看護・介護職員(常勤換算)1人当たり利用者数 | 2.1人 | 2.1人 | 2.3人 |



19 認知症対応型共同生活介護(予防を含む)

| | | 平成29年度実態調査 | | 令和元年度概況調査 | | | | (参考)平成28年度概況調査 | | |
|----|-----------------|-------------------|-------|-----------|-------|----------|-------|----------------|-------|-------|
| | | 平成28年度決算 | | 平成29年度決算 | | 平成30年度決算 | | 平成27年度決算 | | |
| | | 千円 | | 千円 | | 千円 | | 千円 | | |
| 1 | I 介護事業収益 | (1)介護料収入 | 4,029 | 4,122 | 4,198 | 4,096 | | | | |
| 2 | | (2)保険外の利用料 | 1,563 | 1,534 | 1,559 | 1,454 | | | | |
| 3 | | (3)補助金収入 | 4 | 15 | 7 | 9 | | | | |
| 4 | | (4)介護報酬査定減 | -0 | -1 | -1 | -4 | | | | |
| 5 | II 介護事業費用 | (1)給与費 | 3,513 | 62.7% | 3,502 | 61.6% | 3,569 | 61.8% | 3,557 | 64.0% |
| 6 | | (2)減価償却費 | 251 | 4.5% | 225 | 4.0% | 219 | 3.8% | 265 | 4.8% |
| 7 | | (3)国庫補助金等特別積立金取崩額 | -38 | | -25 | | -24 | | -37 | |
| 8 | | (4)その他 | 1,488 | 26.6% | 1,539 | 27.1% | 1,583 | 27.4% | 1,425 | 25.6% |
| 9 | | うち委託費 | 136 | 2.4% | 183 | 3.2% | 206 | 3.6% | 130 | 2.3% |
| 10 | III 介護事業外収益 | (1)借入金補助金収入 | 7 | | 16 | | 7 | | 5 | |
| 11 | IV 介護事業外費用 | (1)借入金利息 | 31 | | 22 | | 19 | | 29 | |
| 12 | V 特別損失 | (1)本部費繰入 | 72 | | 132 | | 133 | | 110 | |
| 13 | 収入 ①=I+III | | 5,602 | | 5,687 | | 5,770 | | 5,559 | |
| 14 | 支出 ②=II+IV+V | | 5,316 | | 5,394 | | 5,499 | | 5,350 | |
| 15 | 差引 ③=①-② | | 287 | 5.1% | 292 | 5.1% | 271 | 4.7% | 209 | 3.8% |
| 16 | | 法人税等 | 17 | 0.3% | 14 | 0.2% | 18 | 0.3% | 70 | 1.3% |
| 17 | 法人税等差引 ④=③-法人税等 | | 270 | 4.8% | 279 | 4.9% | 253 | 4.4% | 139 | 2.5% |
| 18 | 有効回答数 | | 477 | | 338 | | 338 | | 235 | |

※ 比率は収入に対する割合である。

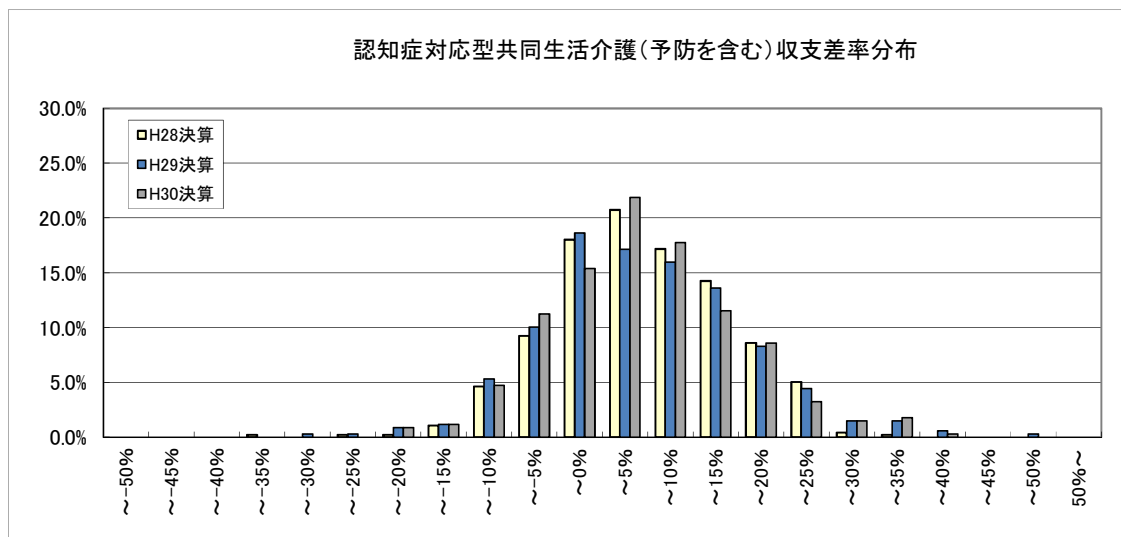
※ 各項目の数値は、決算額を12で除した値を掲載している。

※ 各項目の数値は、それぞれ表章単位未満で四捨五入しているため、内訳の合計が総数に一致しない場合等がある。

| | | | | | |
|----|--------------------------|-----|-----|-----|-----|
| 19 | a 設備資金借入金元金償還金支出 | 127 | 110 | 111 | 160 |
| 20 | b 長期運営資金借入金元金償還金支出 | 39 | 54 | 52 | 75 |
| 21 | 参考:(④+II(2)+II(3))-(a+b) | 316 | 316 | 285 | 132 |

| | | | | |
|----|-------------------|-------------|-------------|-------------|
| 22 | 定員 | 15.1人 | 15.1人 | 15.0人 |
| 23 | 延べ利用者数 | 432.4人 | 440.8人 | 428.3人 |
| 24 | 常勤換算職員数(常勤率) | 12.0人 77.5% | 12.0人 75.9% | 12.2人 77.4% |
| 25 | 看護・介護職員常勤換算数(常勤率) | 10.7人 76.6% | 10.9人 74.9% | 10.9人 76.5% |
| 26 | 常勤換算1人当たり給与費 | | | |
| 27 | 常勤 看護師 | 401,643円 | 377,197円 | 381,601円 |
| 28 | 常勤 准看護師 | 315,212円 | 314,118円 | 289,392円 |
| 29 | 常勤 介護福祉士 | 314,205円 | 318,022円 | 315,359円 |
| 30 | 常勤 介護職員 | 291,562円 | 296,193円 | 285,900円 |
| 31 | 非常勤 看護師 | 344,573円 | 329,719円 | 334,907円 |
| 32 | 非常勤 准看護師 | 296,051円 | 283,309円 | 304,713円 |
| 33 | 非常勤 介護福祉士 | 289,806円 | 262,326円 | 270,685円 |
| 33 | 非常勤 介護職員 | 254,990円 | 241,324円 | 250,022円 |

| | | | | |
|----|------------------------|----------|----------|----------|
| 34 | 利用者1人当たり収入 | 12,958円 | 13,090円 | 12,981円 |
| 35 | 利用者1人当たり支出 | 12,295円 | 12,475円 | 12,493円 |
| 36 | 常勤換算職員1人当たり給与費 | 292,704円 | 291,942円 | 287,216円 |
| 37 | 看護・介護職員(常勤換算)1人当たり給与費 | 284,524円 | 284,169円 | 278,652円 |
| 38 | 常勤換算職員1人当たり利用者数 | 1.3人 | 1.3人 | 1.2人 |
| 39 | 看護・介護職員(常勤換算)1人当たり利用者数 | 1.4人 | 1.4人 | 1.4人 |



20 地域密着型特定施設入居者生活介護(特定施設分以外を含む全体)

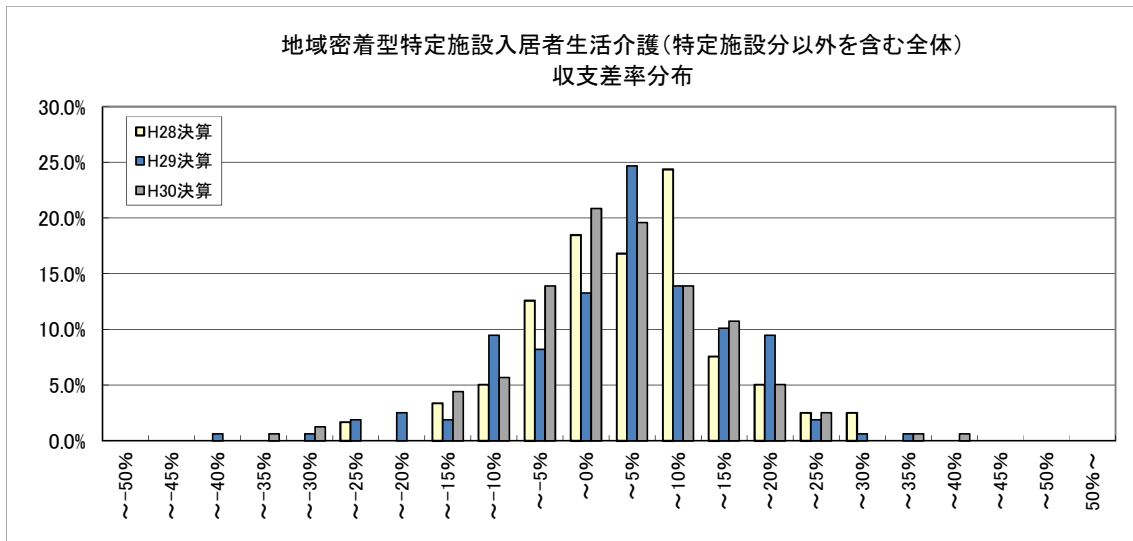
| | | 平成29年度実態調査 | | 令和元年度概況調査 | | | | (参考)平成28年度概況調査 | | |
|----|-----------------|-------------------|-------|-----------|-------|----------|-------|----------------|-------|-------|
| | | 平成28年度決算 | | 平成29年度決算 | | 平成30年度決算 | | 平成27年度決算 | | |
| | | 千円 | | 千円 | | 千円 | | 千円 | | |
| 1 | I 介護事業収益 | (1)介護料収入 | 5,009 | 5,154 | 5,212 | 4,940 | | | | |
| 2 | | (2)保険外の利用料 | 2,969 | 3,042 | 3,076 | 2,974 | | | | |
| 3 | | (3)補助金収入 | 91 | 122 | 122 | 108 | | | | |
| 4 | | (4)介護報酬査定減 | -1 | -0 | 1 | -0 | | | | |
| 5 | II 介護事業費用 | (1)給与費 | 4,562 | 56.5% | 4,759 | 57.2% | 4,913 | 58.4% | 4,327 | 53.9% |
| 6 | | (2)減価償却費 | 616 | 7.6% | 592 | 7.1% | 556 | 6.6% | 611 | 7.6% |
| 7 | | (3)国庫補助金等特別積立金取崩額 | -61 | | -49 | | -47 | | -53 | |
| 8 | | (4)その他 | 2,481 | 30.7% | 2,572 | 30.9% | 2,595 | 30.8% | 2,474 | 30.8% |
| 9 | | うち委託費 | 560 | 6.9% | 611 | 7.3% | 606 | 7.2% | 610 | 7.6% |
| 10 | III 介護事業外収益 | (1)借入金補助金収入 | 5 | | 9 | | 5 | | 7 | |
| 11 | IV 介護事業外費用 | (1)借入金利息 | 104 | | 102 | | 95 | | 108 | |
| 12 | V 特別損失 | (1)本部費繰入 | 116 | | 196 | | 180 | | 140 | |
| 13 | 収入 ①=I+III | | 8,073 | | 8,327 | | 8,417 | | 8,029 | |
| 14 | 支出 ②=II+IV+V | | 7,817 | | 8,171 | | 8,293 | | 7,607 | |
| 15 | 差引 ③=①-② | | 256 | 3.2% | 155 | 1.9% | 124 | 1.5% | 421 | 5.2% |
| 16 | | 法人税等 | 19 | 0.2% | 25 | 0.3% | 22 | 0.3% | 23 | 0.3% |
| 17 | 法人税等差引 ④=③-法人税等 | | 237 | 2.9% | 130 | 1.6% | 102 | 1.2% | 398 | 5.0% |
| 18 | 有効回答数 | | 119 | | 158 | | 158 | | 86 | |

※ 比率は収入に対する割合である。
 ※ 各項目の数値は、決算額を12で除した値を掲載している。
 ※ 各項目の数値は、それぞれ表章単位未満で四捨五入しているため、内訳の合計が総数に一致しない場合等がある。

| | | | | | |
|----|--------------------------|-----|-----|-----|-----|
| 19 | a 設備資金借入金元金償還金支出 | 512 | 438 | 467 | 523 |
| 20 | b 長期運営資金借入金元金償還金支出 | 85 | 74 | 64 | 141 |
| 21 | 参考:(④+II(2)+II(3))-(a+b) | 194 | 161 | 80 | 293 |

| | | | | | | | |
|----|-------------------|----------|-------|----------|----------|-------|-------|
| 22 | 実利用者数 | 24.2人 | | 23.4人 | 23.2人 | | |
| 23 | 延べ利用者数 | 686.6人 | | 679.8人 | 668.5人 | | |
| 24 | 常勤換算職員数(常勤率) | 15.4人 | 81.2% | 15.9人 | 78.6% | 14.6人 | 80.6% |
| 25 | 看護・介護職員常勤換算数(常勤率) | 12.0人 | 82.0% | 12.4人 | 79.7% | 11.6人 | 80.3% |
| 26 | 常勤換算1人当たり給与費 | | | | | | |
| 27 | 常勤 看護師 | 376,046円 | | 394,729円 | 405,387円 | | |
| 28 | 常勤 准看護師 | 336,874円 | | 333,541円 | 309,035円 | | |
| 29 | 常勤 介護福祉士 | 302,292円 | | 318,740円 | 306,528円 | | |
| 30 | 常勤 介護職員 | 289,983円 | | 300,593円 | 290,936円 | | |
| 31 | 非常勤 看護師 | 337,649円 | | 349,506円 | 380,409円 | | |
| 32 | 非常勤 准看護師 | 298,949円 | | 300,984円 | 265,119円 | | |
| 33 | 非常勤 介護福祉士 | 249,374円 | | 275,751円 | 245,784円 | | |
| 33 | 非常勤 介護職員 | 238,493円 | | 253,236円 | 254,378円 | | |

| | | | | |
|----|-------------------------|----------|----------|----------|
| 34 | 利用者1人当たり収入 | 11,758円 | 12,382円 | 12,010円 |
| 35 | 利用者1人当たり支出 | 11,385円 | 12,199円 | 11,380円 |
| 36 | 常勤換算職員1人当たり給与費 | 295,943円 | 305,490円 | 305,044円 |
| 37 | 看護・介護職員(常勤換算)1人当たり給与費 | 291,162円 | 302,065円 | 294,180円 |
| 38 | 常勤換算職員1人当たり実利用者数 | 1.6人 | 1.5人 | 1.6人 |
| 39 | 看護・介護職員(常勤換算)1人当たり実利用者数 | 2.0人 | 1.9人 | 2.0人 |



21 地域密着型介護老人福祉施設

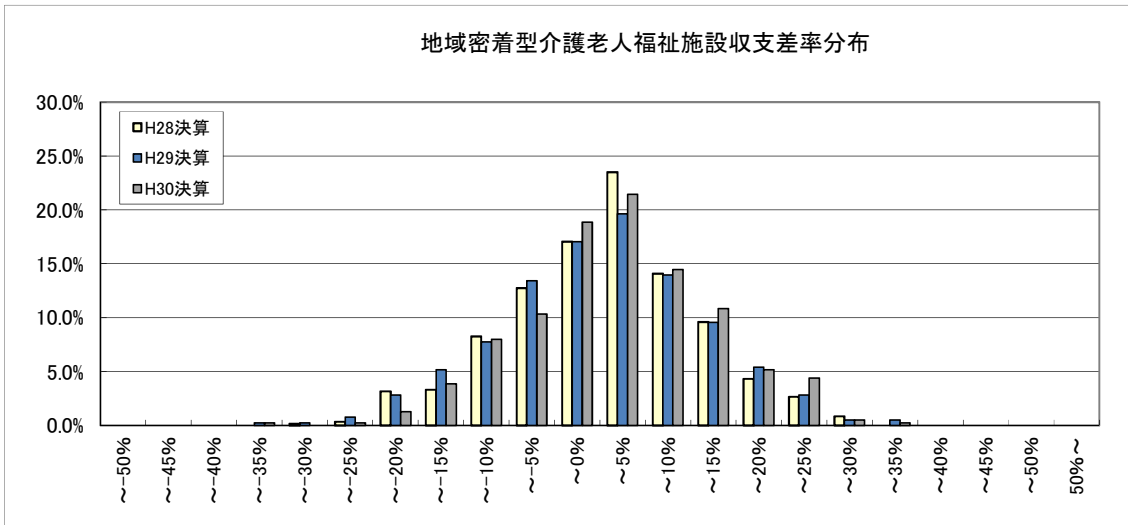
| | | 平成29年度実態調査 | | 令和元年度概況調査 | | | | (参考)平成28年度概況調査 | |
|----|-----------------|-------------------|--------|-----------|--------|----------|-------|----------------|-------|
| | | 平成28年度決算 | | 平成29年度決算 | | 平成30年度決算 | | 平成27年度決算 | |
| | | 千円 | | 千円 | | 千円 | | 千円 | |
| 1 | I 介護事業収益 | (1)介護料収入 | 7,490 | 7,611 | 7,862 | 7,493 | | | |
| 2 | | (2)保険外の利用料 | 2,494 | 2,468 | 2,503 | 2,460 | | | |
| 3 | | (3)補助金収入 | 25 | 24 | 23 | 18 | | | |
| 4 | | (4)介護報酬査定減 | -2 | -0 | -0 | -1 | | | |
| 5 | II 介護事業費用 | (1)給与費 | 6,452 | 6,543 | 6,613 | 6,339 | 63.5% | 63.6% | 63.5% |
| 6 | | (2)減価償却費 | 1,139 | 1,107 | 1,088 | 1,118 | 11.4% | 10.5% | 11.2% |
| 7 | | (3)国庫補助金等特別積立金取崩額 | -323 | -317 | -307 | -307 | | | |
| 8 | | (4)その他 | 2,546 | 2,582 | 2,645 | 2,520 | 25.4% | 25.4% | 25.3% |
| 9 | | うち委託費 | 605 | 634 | 662 | 593 | 6.0% | 6.4% | 5.9% |
| 10 | III 介護事業外収益 | (1)借入金補助金収入 | 4 | 12 | 5 | 7 | | | |
| 11 | IV 介護事業外費用 | (1)借入金利息 | 122 | 116 | 114 | 124 | | | |
| 12 | V 特別損失 | (1)本部費繰入 | 24 | 31 | 30 | 25 | | | |
| 13 | 収入 ①=I+III | | 10,012 | 10,115 | 10,394 | 9,978 | | | |
| 14 | 支出 ②=II+IV+V | | 9,960 | 10,062 | 10,182 | 9,819 | | | |
| 15 | 差引 ③=①-② | | 52 | 53 | 212 | 159 | 0.5% | 2.0% | 1.6% |
| 16 | | 法人税等 | - | - | - | - | | | |
| 17 | 法人税等差引 ④=③-法人税等 | | 52 | 53 | 212 | 159 | 0.5% | 2.0% | 1.6% |
| 18 | 有効回答数 | | 604 | 387 | 387 | 481 | | | |

※ 比率は収入に対する割合である。
 ※ 各項目の数値は、決算額を12で除した値を掲載している。
 ※ 各項目の数値は、それぞれ表章単位未満で四捨五入しているため、内訳の合計が総数に一致しない場合等がある。

| | | | | | |
|----|--------------------------|-----|-----|-----|-----|
| 19 | a 設備資金借入金元金償還金支出 | 746 | 657 | 679 | 805 |
| 20 | b 長期運営資金借入金元金償還金支出 | 79 | 66 | 67 | 82 |
| 21 | 参考:(④+II(2)+II(3))-(a+b) | 43 | 120 | 247 | 84 |

| | | | | | |
|----|-------------------|----------|-------|----------|----------|
| 22 | 定員 | 26.0人 | | 25.5人 | 25.7人 |
| 23 | 延べ利用者数 | 751.6人 | | 795.2人 | 736.4人 |
| 24 | 常勤換算職員数(常勤率) | 19.8人 | 85.1% | 19.6人 | 83.4% |
| 25 | 看護・介護職員常勤換算数(常勤率) | 15.4人 | 86.6% | 15.2人 | 84.6% |
| 26 | 常勤換算1人当たり給与費 | | | | |
| 27 | 常勤 看護師 | 410,896円 | | 406,321円 | 410,085円 |
| 28 | 常勤 准看護師 | 367,381円 | | 362,484円 | 364,236円 |
| 29 | 常勤 介護福祉士 | 341,012円 | | 348,703円 | 332,283円 |
| 30 | 常勤 介護職員 | 316,744円 | | 326,387円 | 312,720円 |
| 31 | 非常勤 看護師 | 344,350円 | | 361,322円 | 355,656円 |
| 32 | 非常勤 准看護師 | 338,058円 | | 340,254円 | 337,367円 |
| 33 | 非常勤 介護福祉士 | 267,277円 | | 268,564円 | 267,537円 |
| 33 | 非常勤 介護職員 | 257,868円 | | 252,438円 | 249,859円 |

| | | | | | |
|----|------------------------|----------|--|----------|----------|
| 34 | 利用者1人当たり収入 | 13,321円 | | 13,071円 | 13,550円 |
| 35 | 利用者1人当たり支出 | 13,252円 | | 12,804円 | 13,334円 |
| 36 | 常勤換算職員1人当たり給与費 | 326,765円 | | 333,414円 | 322,324円 |
| 37 | 看護・介護職員(常勤換算)1人当たり給与費 | 317,959円 | | 323,782円 | 313,362円 |
| 38 | 常勤換算職員1人当たり利用者数 | 1.3人 | | 1.3人 | 1.3人 |
| 39 | 看護・介護職員(常勤換算)1人当たり利用者数 | 1.7人 | | 1.7人 | 1.6人 |



22 看護小規模多機能型居宅介護

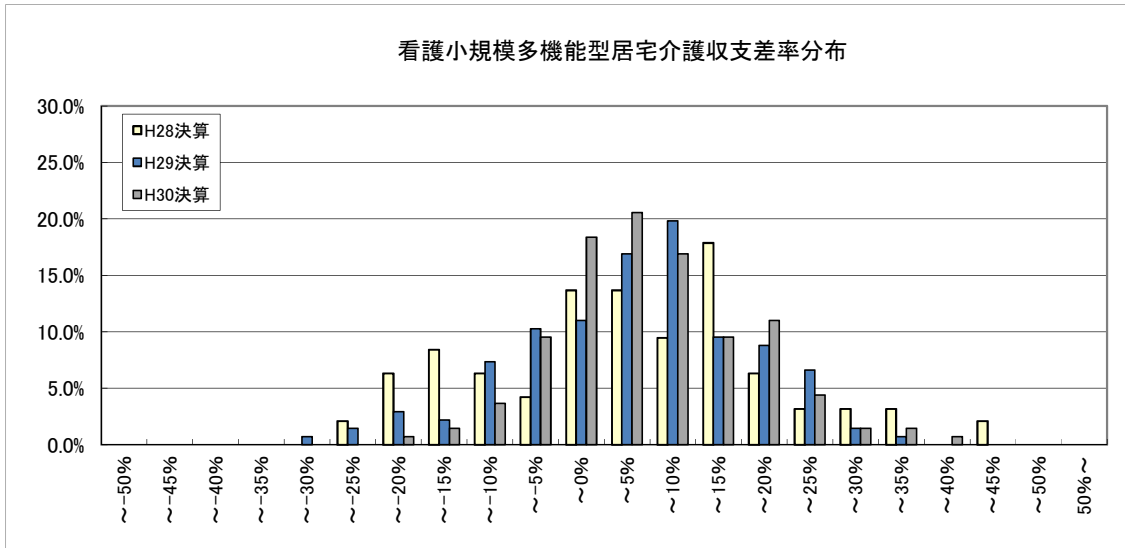
| | | 平成29年度実態調査 | | 令和元年度概況調査 | | | | (参考)平成28年度概況調査 | |
|----|-------------------|-------------------|-------|-----------|-------|----------|-------|----------------|-------|
| | | 平成28年度決算 | | 平成29年度決算 | | 平成30年度決算 | | 平成27年度決算 | |
| | | 千円 | | 千円 | | 千円 | | 千円 | |
| 1 | I 介護事業収益 | (1)介護料収入 | 5,294 | 5,796 | 5,996 | 5,589 | | | |
| 2 | | (2)保険外の利用料 | 653 | 772 | 780 | 605 | | | |
| 3 | | (3)補助金収入 | 10 | 2 | 6 | 14 | | | |
| 4 | | (4)介護報酬査定減 | -4 | -3 | -6 | -3 | | | |
| 5 | II 介護事業費用 | (1)給与費 | 3,982 | 4,496 | 4,590 | 4,242 | 66.8% | 68.4% | 67.7% |
| 6 | | (2)減価償却費 | 282 | 311 | 295 | 292 | 4.7% | 4.7% | 4.3% |
| 7 | | (3)国庫補助金等特別積立金取崩額 | -19 | -18 | -18 | -24 | | | |
| 8 | | (4)その他 | 1,329 | 1,372 | 1,404 | 1,101 | 22.3% | 20.9% | 20.7% |
| 9 | | うち委託費 | 143 | 167 | 174 | 99 | 2.4% | 2.5% | 2.6% |
| 10 | III 介護事業外収益 | (1)借入金補助金収入 | 9 | 10 | 8 | 19 | | | |
| 11 | IV 介護事業外費用 | (1)借入金利息 | 46 | 40 | 41 | 44 | | | |
| 12 | V 特別損失 | (1)本部費繰入 | 70 | 72 | 70 | 175 | | | |
| 13 | 収入 ①= I + III | | 5,961 | 6,576 | 6,783 | 6,223 | | | |
| 14 | 支出 ②= II + IV + V | | 5,690 | 6,273 | 6,383 | 5,830 | | | |
| 15 | 差引 ③=①-② | | 272 | 304 | 400 | 394 | 4.6% | 4.6% | 5.9% |
| 16 | | 法人税等 | 29 | 25 | 18 | 2 | 0.5% | 0.4% | 0.3% |
| 17 | 法人税等差引 ④=③-法人税等 | | 243 | 279 | 383 | 391 | 4.1% | 4.2% | 5.6% |
| 18 | 有効回答数 | | 95 | 136 | 136 | 36 | | | |

※ 比率は収入に対する割合である。
 ※ 各項目の数値は、決算額を12で除した値を掲載している。
 ※ 各項目の数値は、それぞれ表章単位未満で四捨五入しているため、内訳の合計が総数に一致しない場合等がある。

| | | | | | |
|----|----------------------------------|-----|-----|-----|-----|
| 19 | a 設備資金借入金元金償還金支出 | 196 | 157 | 165 | 283 |
| 20 | b 長期運営資金借入金元金償還金支出 | 60 | 48 | 44 | 46 |
| 21 | 参考:(④ + II(2) + II(3)) - (a + b) | 251 | 366 | 450 | 330 |

| | | | | | |
|----|-------------------|----------|-------|----------|----------|
| 22 | 実利用者数 | 20.4人 | | 22.4人 | 22.0人 |
| 23 | 延べ利用者数 | 742.6人 | | 851.2人 | 856.3人 |
| 24 | 常勤換算職員数(常勤率) | 13.4人 | 72.8% | 13.7人 | 73.9% |
| 25 | 看護・介護職員常勤換算数(常勤率) | 11.9人 | 72.6% | 12.0人 | 73.5% |
| 26 | 常勤換算1人当たり給与費 | | | | |
| 27 | 常勤 看護師 | 381,612円 | | 398,462円 | 382,435円 |
| 28 | 常勤 准看護師 | 324,396円 | | 332,614円 | 272,063円 |
| 29 | 常勤 介護福祉士 | 327,656円 | | 333,567円 | 301,518円 |
| 30 | 常勤 介護職員 | 303,532円 | | 316,997円 | 285,611円 |
| 31 | 非常勤 看護師 | 301,046円 | | 357,209円 | 208,131円 |
| 32 | 非常勤 准看護師 | 278,086円 | | 308,372円 | 259,802円 |
| 33 | 非常勤 介護福祉士 | 252,884円 | | 278,568円 | 250,289円 |
| 33 | 非常勤 介護職員 | 227,337円 | | 253,993円 | 184,731円 |

| | | | | | |
|----|-------------------------|----------|--|----------|----------|
| 34 | 実利用者1人当たり収入 | 292,737円 | | 302,662円 | 282,529円 |
| 35 | 実利用者1人当たり支出 | 279,400円 | | 284,802円 | 264,660円 |
| 36 | 常勤換算職員1人当たり給与費 | 305,153円 | | 323,971円 | 282,622円 |
| 37 | 看護・介護職員(常勤換算)1人当たり給与費 | 297,279円 | | 318,245円 | 269,041円 |
| 38 | 常勤換算職員1人当たり実利用者数 | 1.5人 | | 1.6人 | 1.4人 |
| 39 | 看護・介護職員(常勤換算)1人当たり実利用者数 | 1.7人 | | 1.9人 | 1.6人 |



参考1 介護医療院

| | | 令和元年度概況調査 平成30年度決算 | |
|----|-------------------|-----------------------|--------------|
| | | 千円 | |
| 1 | I 介護事業収益 | (1)介護料収入 | 30,524 |
| 2 | | (2)保険外の利用料 | 5,030 |
| 3 | | (3)補助金収入 | - |
| 4 | | (4)介護報酬査定減 | -100 |
| 5 | II 介護事業費用 | (1)給与費 | 19,932 56.2% |
| 6 | | (2)減価償却費 | 1,593 4.5% |
| 7 | | (3)国庫補助金等特別積立金取崩額 | - |
| 8 | | (4)その他 | 11,175 31.5% |
| 9 | | うち委託費 | 3,272 9.2% |
| 10 | III 介護事業外収益 | (1)借入金補助金収入 | - |
| 11 | IV 介護事業外費用 | (1)借入金利息 | 242 |
| 12 | V 特別損失 | (1)本部費繰入 | - |
| 13 | 収入 ①= I + III | | 35,454 |
| 14 | 支出 ②= II + IV + V | | 32,943 |
| 15 | 差引 ③=①-② | | 2,511 7.1% |
| 16 | | 法人税等 | 154 0.4% |
| 17 | 法人税等差引 ④=③-法人税等 | | 2,357 6.6% |
| 18 | 有効回答数 | | 28 |

※ 比率は収入に対する割合である。

※ 各項目の数値は、決算額を12で除した値を掲載している。

※ 各項目の数値は、それぞれ表章単位未満で四捨五入しているため、内訳の合計が総数に一致しない場合等がある。

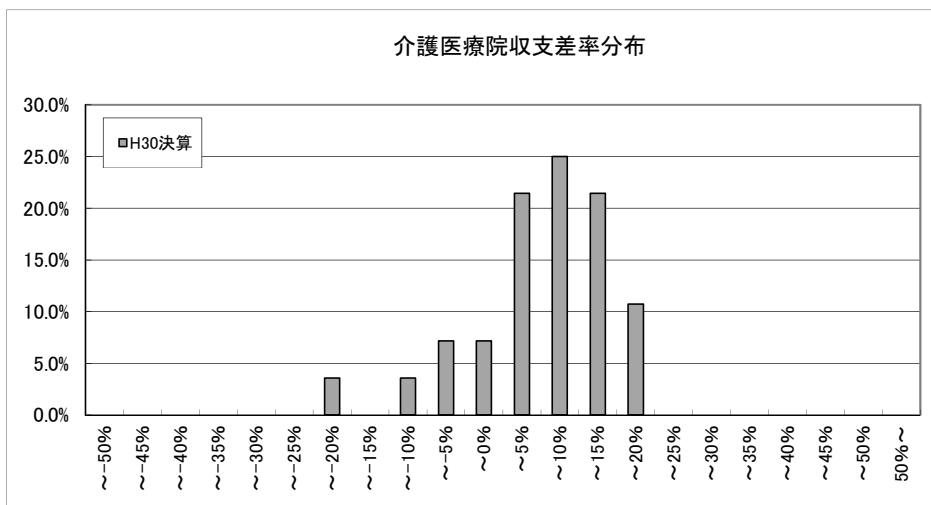
| | | |
|----|------------------------------------|-------|
| 19 | a 設備資金借入金元金償還金支出 | 345 |
| 20 | b 長期運営資金借入金元金償還金支出 | 564 |
| 21 | 参考:(④ + II (2) + II (3)) - (a+b) | 3,042 |

| | | | |
|----|-------------------|-------------|----------|
| 22 | 定員 | 68.9人 | |
| 23 | 延べ利用者数 | 2,141.1人 | |
| 24 | 常勤換算職員数(常勤率) | 48.5人 86.5% | |
| 25 | 看護・介護職員常勤換算数(常勤率) | 36.0人 87.6% | |
| | 常勤換算1人当たり給与費 | | |
| 26 | 常勤 | 看護師 | 422,159円 |
| 27 | | 准看護師 | 368,317円 |
| 28 | | 介護福祉士 | 334,354円 |
| 29 | | 介護職員 | 307,928円 |
| 30 | 非常勤 | 看護師 | 325,922円 |
| 31 | | 准看護師 | 259,504円 |
| 32 | | 介護福祉士 | 264,006円 |
| 33 | | 介護職員 | 236,259円 |

| | | |
|----|-----------------------|----------|
| 34 | 利用者1人当たり収入 | 16,559円 |
| 35 | 利用者1人当たり支出 | 15,386円 |
| 36 | 常勤換算職員1人当たり給与費 | 407,873円 |
| 37 | 看護・介護職員(常勤換算)1人当たり給与費 | 338,802円 |

| | | |
|----|------------------------|------|
| 38 | 常勤換算職員1人当たり利用者数 | 1.4人 |
| 39 | 看護・介護職員(常勤換算)1人当たり利用者数 | 1.9人 |

介護医療院収支差率分布



参考2 通所介護(予防を含む)及び地域密着型通所介護

| | | 平成29年度実態調査 | | 令和元年度概況調査 | | | | (参考)平成28年度概況調査 | |
|----|-----------------|-------------------|-------|-----------|-------|----------|-------|----------------|-------|
| | | 平成28年度決算 | | 平成29年度決算 | | 平成30年度決算 | | 平成27年度決算 | |
| | | 千円 | | 千円 | | 千円 | | 千円 | |
| 1 | I 介護事業収益 | (1)介護料収入 | 3,585 | 3,918 | 3,895 | 3,716 | | | |
| 2 | | (2)保険外の利用料 | 234 | 255 | 257 | 262 | | | |
| 3 | | (3)補助金収入 | 7 | 9 | 9 | 4 | | | |
| 4 | | (4)介護報酬査定減 | -1 | -1 | -0 | -1 | | | |
| 5 | II 介護事業費用 | (1)給与費 | 2,453 | 2,607 | 2,648 | 2,489 | 64.0% | 62.3% | 63.6% |
| 6 | | (2)減価償却費 | 151 | 157 | 157 | 164 | 3.9% | 3.8% | 4.1% |
| 7 | | (3)国庫補助金等特別積立金取崩額 | -31 | -24 | -23 | -37 | | | |
| 8 | | (4)その他 | 1,015 | 1,109 | 1,140 | 1,037 | 26.5% | 26.5% | 26.0% |
| 9 | | うち委託費 | 121 | 145 | 149 | 127 | 3.2% | 3.5% | 3.2% |
| 10 | III 介護事業外収益 | (1)借入金補助金収入 | 5 | 4 | 4 | 5 | | | |
| 11 | IV 介護事業外費用 | (1)借入金利息 | 14 | 14 | 13 | 12 | | | |
| 12 | V 特別損失 | (1)本部費繰入 | 68 | 102 | 101 | 70 | | | |
| 13 | 収入 ①=I+III | | 3,830 | 4,184 | 4,164 | 3,986 | | | |
| 14 | 支出 ②=II+IV+V | | 3,669 | 3,965 | 4,035 | 3,735 | | | |
| 15 | 差引 ③=①-② | | 161 | 220 | 129 | 251 | 4.2% | 5.3% | 6.3% |
| 16 | | 法人税等 | 11 | 22 | 17 | 51 | 0.3% | 0.5% | 1.3% |
| 17 | 法人税等差引 ④=③-法人税等 | | 150 | 198 | 112 | 200 | 3.9% | 4.7% | 5.0% |
| 18 | 有効回答数 | | 1,951 | 666 | 666 | 781 | | | |

※ 比率は収入に対する割合である。

※ 各項目の数値は、決算額を12で除した値を掲載している。

※ 各項目の数値は、それぞれ表章単位未満で四捨五入しているため、内訳の合計が総数に一致しない場合等がある。

| | | | | | |
|----|-------------------|------------|----------|------------|------------|
| 19 | 延べ利用者数 | 421.8人 | | 477.9人 | 434.2人 |
| 20 | 常勤換算職員数(常勤率) | 8.4人 65.3% | | 8.8人 65.2% | 9.0人 63.0% |
| 21 | 看護・介護職員常勤換算数(常勤率) | 5.7人 61.4% | | 6.0人 61.9% | 6.2人 58.8% |
| 22 | 常勤換算1人当たり給与費 | | | | |
| 23 | 常勤 | 看護師 | 359,996円 | 353,613円 | 359,077円 |
| 24 | | 准看護師 | 329,221円 | 320,956円 | 321,294円 |
| 25 | | 介護福祉士 | 302,648円 | 301,643円 | 295,934円 |
| 26 | | 介護職員 | 278,064円 | 280,717円 | 274,386円 |
| 27 | 非常勤 | 看護師 | 321,711円 | 321,364円 | 306,951円 |
| 28 | | 准看護師 | 294,309円 | 286,205円 | 293,733円 |
| 29 | | 介護福祉士 | 253,841円 | 244,282円 | 246,699円 |
| | | 介護職員 | 239,915円 | 230,538円 | 231,981円 |

| | | | | | |
|----|------------------------|----------|--|----------|----------|
| 30 | 利用者1人当たり収入 | 9,080円 | | 8,713円 | 9,182円 |
| 31 | 利用者1人当たり支出 | 8,699円 | | 8,443円 | 8,604円 |
| 32 | 常勤換算職員1人当たり給与費 | 289,736円 | | 289,134円 | 281,634円 |
| 33 | 看護・介護職員(常勤換算)1人当たり給与費 | 276,484円 | | 274,605円 | 269,187円 |
| 34 | 常勤換算職員1人当たり利用者数 | 50.1人 | | 54.1人 | 48.2人 |
| 35 | 看護・介護職員(常勤換算)1人当たり利用者数 | 73.9人 | | 79.8人 | 70.0人 |

