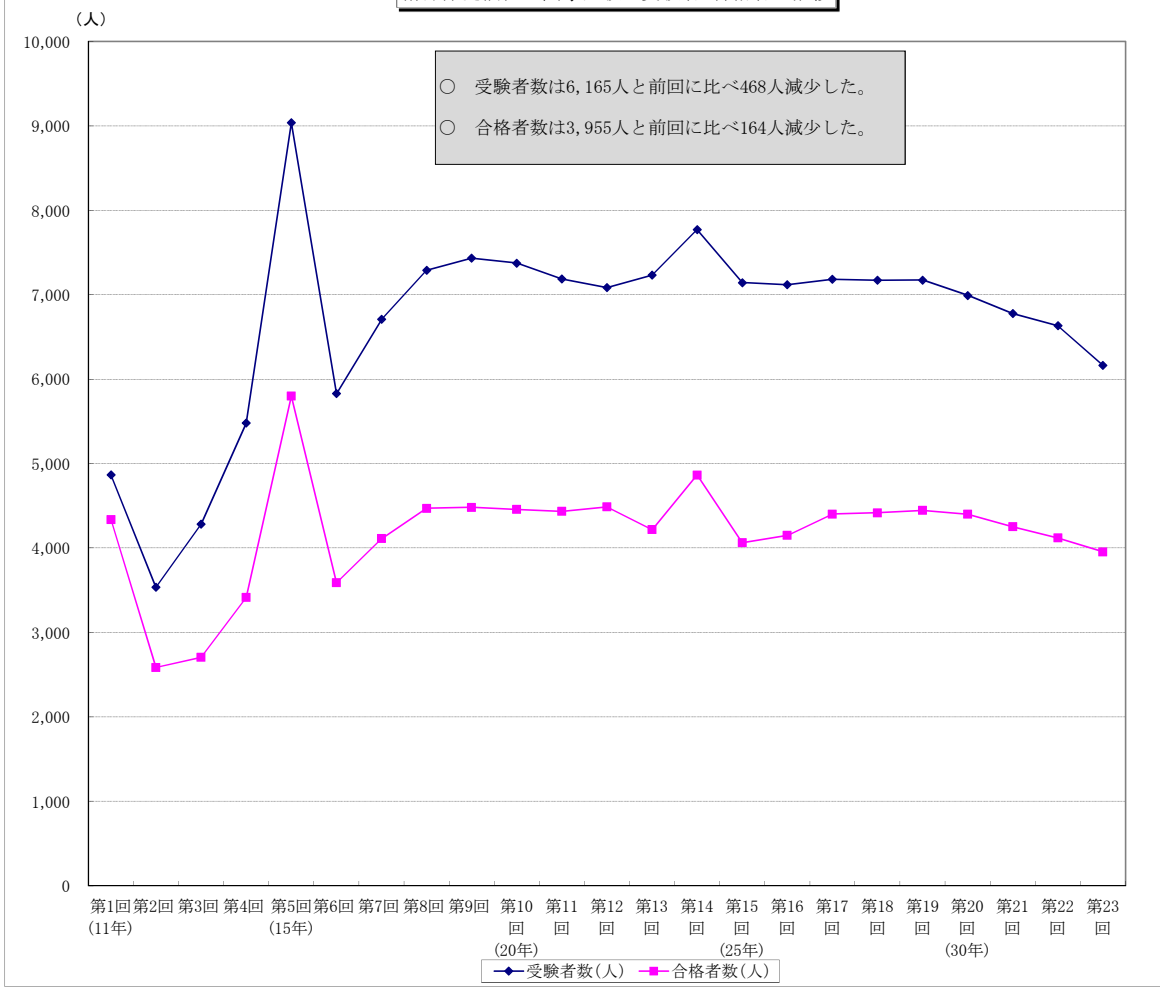


精神保健福祉士国家試験の受験者・合格者の推移



	第1回 (11年)	第2回	第3回	第4回	第5回 (15年)	第6回	第7回	第8回	第9回	第10回 (20年)	第11回	第12回	第13回	第14回	第15回 (25年)
受験者数 (人)	4,866	3,535	4,282	5,480	9,039	5,831	6,711	7,289	7,434	7,375	7,186	7,085	7,233	7,770	7,144
合格者数 (人)	4,338	2,586	2,704	3,415	5,799	3,589	4,111	4,470	4,482	4,456	4,434	4,488	4,219	4,865	4,062
合格率 (%)	89.1	73.2	63.1	62.3	64.2	61.6	61.3	61.3	60.3	60.4	61.7	63.3	58.3	62.6	56.9

	第16回	第17回	第18回	第19回	第20回 (30年)	第21回	第22回	第23回
受験者数 (人)	7,119	7,183	7,173	7,174	6,992	6,779	6,633	6,165
合格者数 (人)	4,149	4,402	4,417	4,446	4,399	4,251	4,119	3,955
合格率 (%)	58.3	61.3	61.6	62.0	62.9	62.7	62.1	64.2

*累計 受験者数 153,478人 合格者数 96,156人 合格率 62.7%