

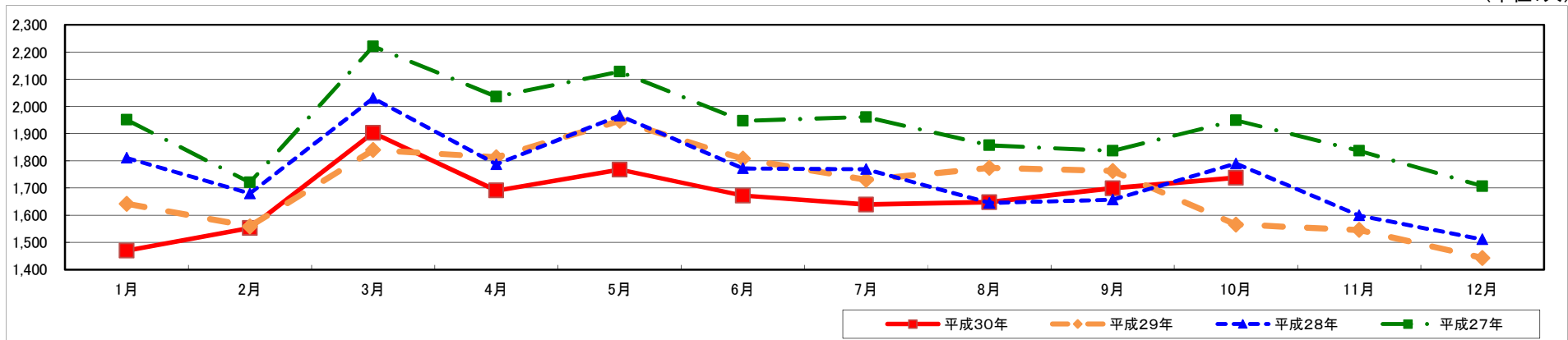
月別自殺者数の推移【平成30年10月分】

平成31年3月
厚生労働省自殺対策推進室

- 10月は、対前年で172人増。
- 1-10月までの累計自殺者数は、対前年で661人減。
- 年齢別では、60歳代の減少が大きい。

月別自殺者数の推移

(単位:人)



(単位:人)

	1月	2月	3月	4月	5月	6月	7月	8月	9月	10月	11月	12月	合計
平成30年	1,470	1,553	1,903	1,691	1,768	1,672	1,639	1,648	1,699	1,738			16,781
累計	—	3,023	4,926	6,617	8,385	10,057	11,696	13,344	15,043	16,781			—
平成29年	1,642	1,559	1,840	1,813	1,947	1,808	1,730	1,774	1,763	1,566	1,546	1,443	20,431
累計	—	3,201	5,041	6,854	8,801	10,609	12,339	14,113	15,876	17,442	18,988	20,431	—
平成28年	1,811	1,680	2,030	1,787	1,966	1,772	1,769	1,645	1,657	1,790	1,599	1,511	21,017
累計	—	3,491	5,521	7,308	9,274	11,046	12,815	14,460	16,117	17,907	19,506	21,017	—
平成27年	1,951	1,721	2,221	2,036	2,128	1,947	1,961	1,857	1,837	1,949	1,837	1,707	23,152
累計	—	3,672	5,893	7,929	10,057	12,004	13,965	15,822	17,659	19,608	21,445	23,152	—
対前年増減数(月別)<30-29>	△172	△6	63	△122	△179	△136	△91	△126	△64	172			—
対前年増減数(累計)<30-29>	—	△178	△115	△237	△416	△552	△643	△769	△833	△661			—
対前年増減数(月別)<29-28>	△169	△121	△190	26	△19	36	△39	129	106	△224	△53	△68	—
対前年増減数(累計)<29-28>	—	△290	△480	△454	△473	△437	△476	△347	△241	△465	△518	△586	—
対前年増減率(月別)<30/29>	△10.5%	△0.4%	3.4%	△6.7%	△9.2%	△7.5%	△5.3%	△7.1%	△3.6%	11.0%			—
対前年増減率(累計)<30/29>	—	△5.6%	△2.3%	△3.5%	△4.7%	△5.2%	△5.2%	△5.4%	△5.2%	△3.8%			—

資料:人口動態統計月報(概数)【平成31年3月公表分】

男女別月別自殺者数の推移

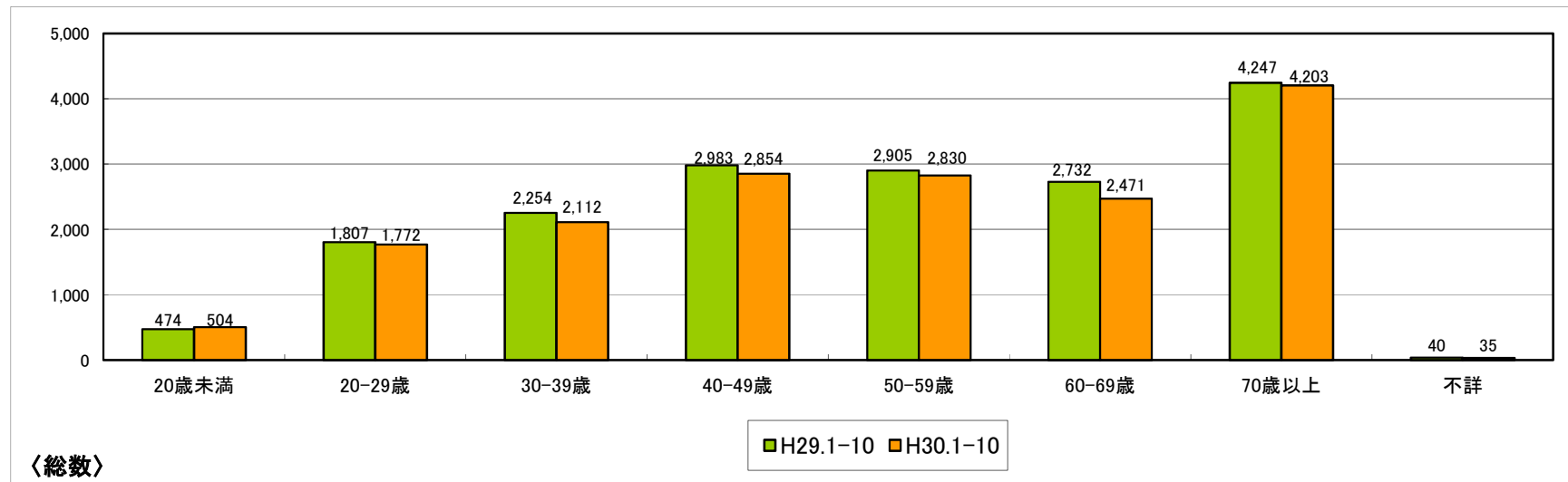
(単位:人)

		1月	2月	3月	4月	5月	6月	7月	8月	9月	10月	11月	12月	合計
平成30年	合計	1,470	1,553	1,903	1,691	1,768	1,672	1,639	1,648	1,699	1,738			16,781
	男性	1,027	1,077	1,368	1,155	1,213	1,149	1,139	1,101	1,173	1,215			11,617
	女性	443	476	535	536	555	523	500	547	526	523			5,164
累計	合計	—	3,023	4,926	6,617	8,385	10,057	11,696	13,344	15,043	16,781			—
	男性	—	2,104	3,472	4,627	5,840	6,989	8,128	9,229	10,402	11,617			—
	女性	—	919	1,454	1,990	2,545	3,068	3,568	4,115	4,641	5,164			—
平成29年	合計	1,642	1,559	1,840	1,813	1,947	1,808	1,730	1,774	1,763	1,566	1,546	1,443	20,431
	男性	1,167	1,087	1,291	1,248	1,354	1,253	1,197	1,232	1,267	1,094	1,075	1,043	14,308
	女性	475	472	549	565	593	555	533	542	496	472	471	400	6,123
累計	合計	—	3,201	5,041	6,854	8,801	10,609	12,339	14,113	15,876	17,442	18,988	20,431	—
	男性	—	2,254	3,545	4,793	6,147	7,400	8,597	9,829	11,096	12,190	13,265	14,308	—
	女性	—	947	1,496	2,061	2,654	3,209	3,742	4,284	4,780	5,252	5,723	6,123	—
平成28年	合計	1,811	1,680	2,030	1,787	1,966	1,772	1,769	1,645	1,657	1,790	1,599	1,511	21,017
	男性	1,274	1,164	1,426	1,233	1,384	1,230	1,223	1,153	1,148	1,241	1,105	1,058	14,639
	女性	537	516	604	554	582	542	546	492	509	549	494	453	6,378
累計	合計	—	3,491	5,521	7,308	9,274	11,046	12,815	14,460	16,117	17,907	19,506	21,017	—
	男性	—	2,438	3,864	5,097	6,481	7,711	8,934	10,087	11,235	12,476	13,581	14,639	—
	女性	—	1,053	1,657	2,211	2,793	3,335	3,881	4,373	4,882	5,431	5,925	6,378	—
平成27年	合計	1,951	1,721	2,221	2,036	2,128	1,947	1,961	1,857	1,837	1,949	1,837	1,707	23,152
	男性	1,363	1,217	1,583	1,451	1,516	1,390	1,317	1,282	1,253	1,379	1,282	1,169	16,202
	女性	588	504	638	585	612	557	644	575	584	570	555	538	6,950
累計	合計	—	3,672	5,893	7,929	10,057	12,004	13,965	15,822	17,659	19,608	21,445	23,152	—
	男性	—	2,580	4,163	5,614	7,130	8,520	9,837	11,119	12,372	13,751	15,033	16,202	—
	女性	—	1,092	1,730	2,315	2,927	3,484	4,128	4,703	5,287	5,857	6,412	6,950	—
対前年増減数(月別) (30-29)	総数	△172	△6	63	△122	△179	△136	△91	△126	△64	172			—
	男性	△140	△10	77	△93	△141	△104	△58	△131	△94	121			—
	女性	△32	4	△14	△29	△38	△32	△33	5	30	51			—
対前年増減数(累計) (30-29)	総数	—	△178	△115	△237	△416	△552	△643	△769	△833	△661			—
	男性	—	△150	△73	△166	△307	△411	△469	△600	△694	△573			—
	女性	—	△28	△42	△71	△109	△141	△174	△169	△139	△88			—
対前年増減率(月別) (30/29)	総数	△10.5%	△0.4%	3.4%	△6.7%	△9.2%	△7.5%	△5.3%	△7.1%	△3.6%	11.0%			—
	男性	△12.0%	△0.9%	6.0%	△7.5%	△10.4%	△8.3%	△4.8%	△10.6%	△7.4%	11.1%			—
	女性	△6.7%	0.8%	△2.6%	△5.1%	△6.4%	△5.8%	△6.2%	0.9%	6.0%	10.8%			—
対前年増減率(累計) (30/29)	総数	—	△5.6%	△2.3%	△3.5%	△4.7%	△5.2%	△5.2%	△5.4%	△5.2%	△3.8%			—
	男性	—	△6.7%	△2.1%	△3.5%	△5.0%	△5.6%	△5.5%	△6.1%	△6.3%	△4.7%			—
	女性	—	△3.0%	△2.8%	△3.4%	△4.1%	△4.4%	△4.6%	△3.9%	△2.9%	△1.7%			—

資料:人口動態統計月報(概数)【平成31年3月公表分】

年齢階層別自殺者数の比較(累計)

(単位:人)



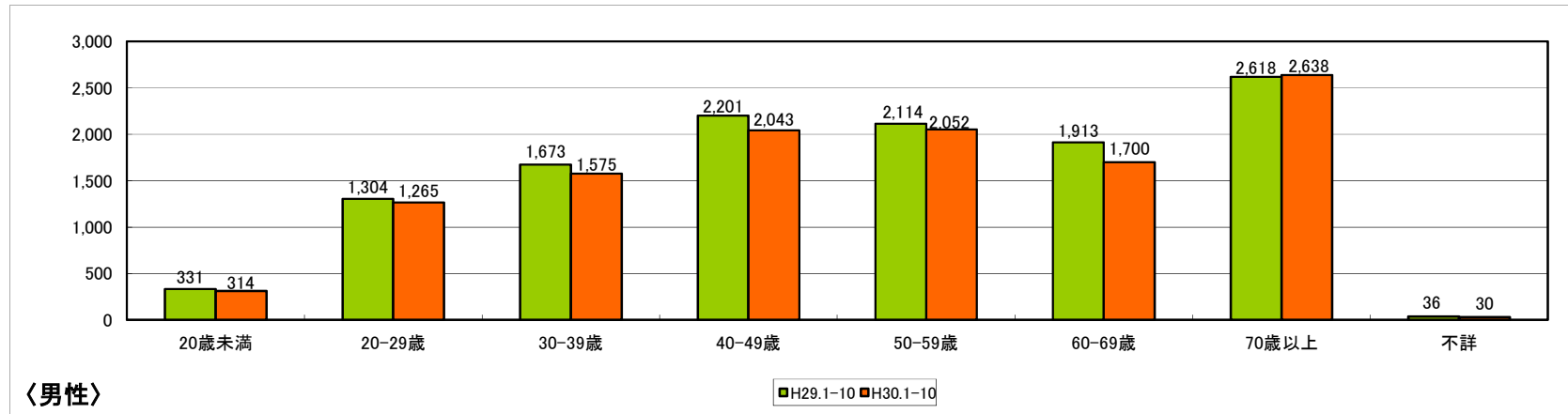
(単位:人)

	20歳未満	20-29歳	30-39歳	40-49歳	50-59歳	60-69歳	70歳以上	不詳	合計
平成30年	504	1,772	2,112	2,854	2,830	2,471	4,203	35	16,781
平成29年	474	1,807	2,254	2,983	2,905	2,732	4,247	40	17,442
増減数<30-29>	30	△35	△142	△129	△75	△261	△44	△5	△661
増減率<30/29>	6.3%	△1.9%	△6.3%	△4.3%	△2.6%	△9.6%	△1.0%	△12.5%	△3.8%

資料:人口動態統計月報(概数)【平成31年3月公表分】

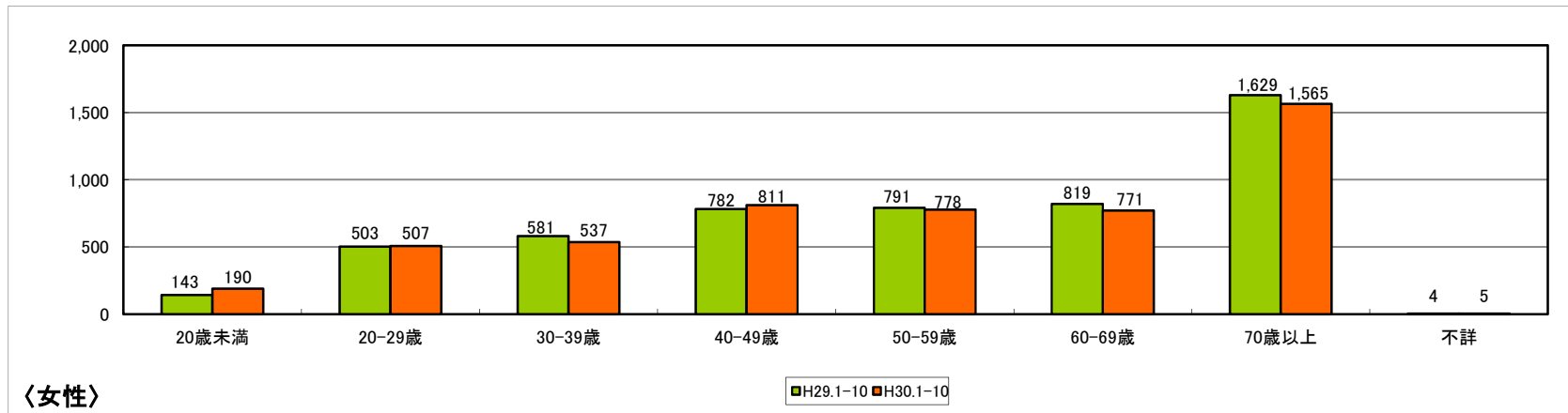
年齢階層別自殺者数の比較(累計・男女別)

(単位:人)



〈男性〉

(単位:人)



〈女性〉

資料:人口動態統計月報(概数)【平成31年3月公表分】