

平成29年と平成30年の2月末現在の自殺者数の比較

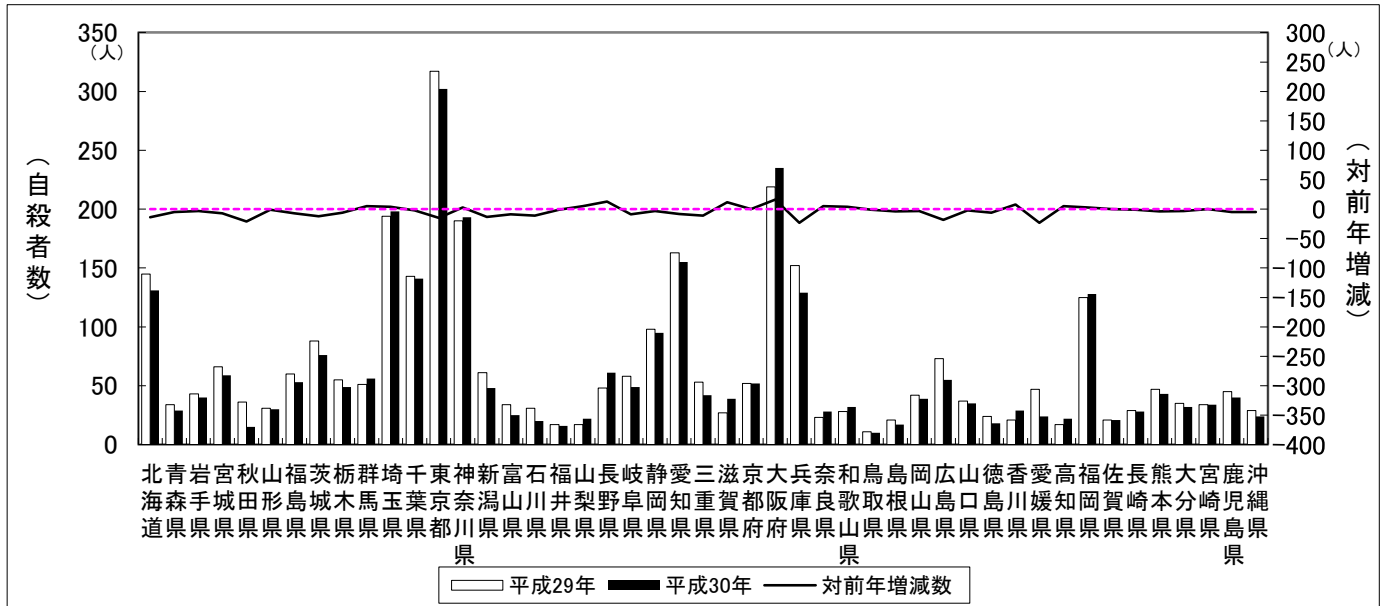
	平成29年		平成30年		自殺者数対前年比	
	自殺者数	自殺死亡率	自殺者数	自殺死亡率	増減数	増減率
全国	人 3,201	2.6	人 3,023	2.4	人 △ 178	% △ 5.6
北海道	145	2.7	131	2.5	△ 14	△ 9.7
青森県	34	2.7	29	2.3	△ 5	△ 14.7
岩手県	43	3.4	40	3.2	△ 3	△ 7.0
宮城県	66	2.9	59	2.6	△ 7	△ 10.6
秋田県	36	3.6	15	1.5	△ 21	△ 58.3
山形県	31	2.8	30	2.7	△ 1	△ 3.2
福島県	60	3.2	53	2.8	△ 7	△ 11.7
茨城県	88	3.1	76	2.7	△ 12	△ 13.6
栃木県	55	2.8	49	2.5	△ 6	△ 10.9
群馬県	51	2.7	56	2.9	5	9.8
埼玉県	194	2.7	198	2.8	4	2.1
千葉県	143	2.3	141	2.3	△ 2	△ 1.4
東京都	317	2.4	302	2.3	△ 15	△ 4.7
神奈川県	190	2.1	193	2.1	3	1.6
新潟県	61	2.7	48	2.1	△ 13	△ 21.3
富山県	34	3.3	25	2.4	△ 9	△ 26.5
石川県	31	2.7	20	1.8	△ 11	△ 35.5
福井県	17	2.2	16	2.1	△ 1	△ 5.9
山梨県	17	2.1	22	2.7	5	29.4
長野県	48	2.3	61	3.0	13	27.1
岐阜県	58	2.9	49	2.5	△ 9	△ 15.5
静岡県	98	2.7	95	2.6	△ 3	△ 3.1
愛知県	163	2.2	155	2.1	△ 8	△ 4.9
三重県	53	3.0	42	2.4	△ 11	△ 20.8
滋賀県	27	1.9	39	2.8	12	44.4
京都府	52	2.0	52	2.0	0	0.0
大阪府	219	2.5	235	2.7	16	7.3
兵庫県	152	2.8	129	2.4	△ 23	△ 15.1
奈良県	23	1.7	28	2.1	5	21.7
和歌山県	28	3.0	32	3.4	4	14.3
鳥取県	11	2.0	10	1.8	△ 1	△ 9.1
島根県	21	3.1	17	2.5	△ 4	△ 19.0
岡山県	42	2.2	39	2.1	△ 3	△ 7.1
広島県	73	2.6	55	2.0	△ 18	△ 24.7
山口県	37	2.7	35	2.6	△ 2	△ 5.4
徳島県	24	3.2	18	2.4	△ 6	△ 25.0
香川県	21	2.2	29	3.0	8	38.1
愛媛県	47	3.5	24	1.8	△ 23	△ 48.9
高知県	17	2.4	22	3.1	5	29.4
福岡県	125	2.5	128	2.5	3	2.4
佐賀県	21	2.6	21	2.6	0	0.0
長崎県	29	2.2	28	2.1	△ 1	△ 3.4
熊本県	47	2.7	43	2.5	△ 4	△ 8.5
大分県	35	3.1	32	2.8	△ 3	△ 8.6
宮崎県	34	3.1	34	3.1	0	0.0
鹿児島県	45	2.8	40	2.5	△ 5	△ 11.1
沖縄県	29	2.0	24	1.7	△ 5	△ 17.2
外国	1	-	0	-	△ 1	△ 100.0
不詳	8	-	4	-	△ 4	△ 50.0

注 1. 自殺者数は、厚生労働省「人口動態統計月報（概数）」

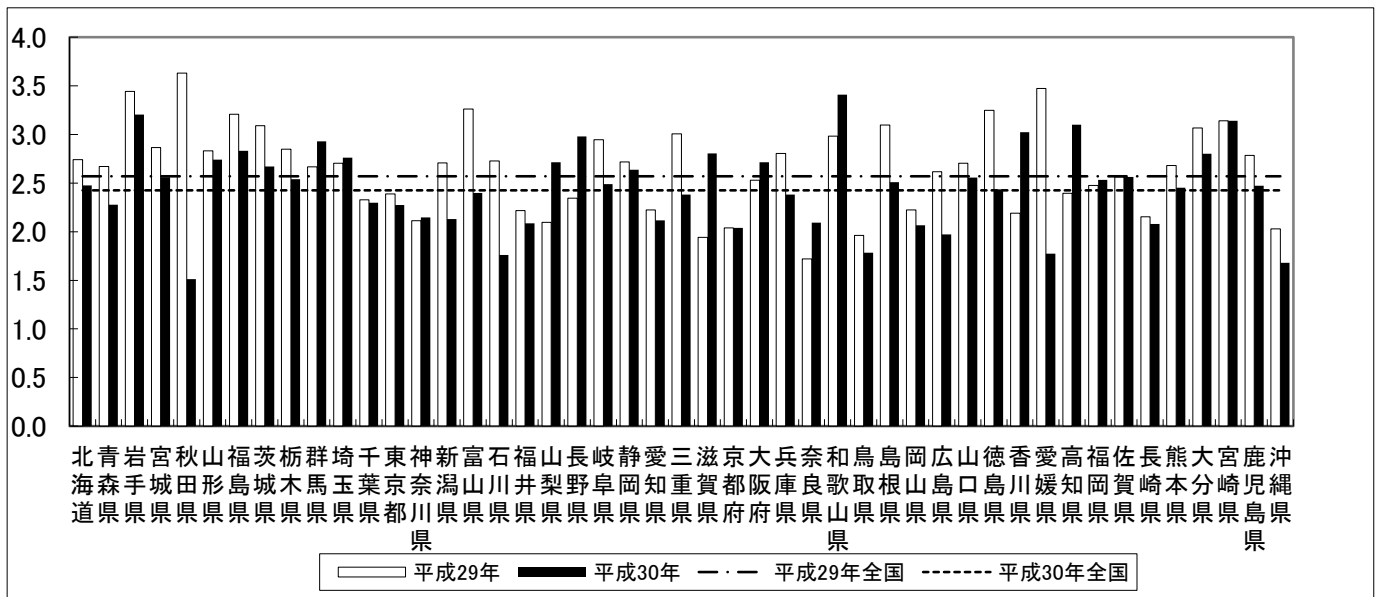
2. 平成29年、30年人口は、総務省「人口推計年報」の平成29年10月1日現在の「日本人人口」による。（平成30年4月13日発表）

平成29年と平成30年の2月末現在の自殺者数の比較

自殺者数



自殺死亡率



対前年自殺者増減数上位5県

		平成29年	平成30年	対前年比	
				増減数	増減率
増加	大阪府	219	235	16	7.3
	長野県	48	61	13	27.1
	滋賀県	27	39	12	44.4
	香川県	21	29	8	38.1
	山梨県	17	22	5	29.4
減少	高知県	17	22	5	29.4
	奈良県	23	28	5	21.7
	群馬県	51	56	5	9.8
	愛媛県	47	24	▲23	▲48.9
	兵庫県	152	129	▲23	▲15.1
	秋田県	36	15	▲21	▲58.3
	広島県	73	55	▲18	▲24.7
東京都	317	302	▲15	▲4.7	

対前年自殺者増減率上位5県

		平成29年	平成30年	対前年比	
				増減数	増減率
上昇	滋賀県	27	39	12	44.4
	香川県	21	29	8	38.1
	山梨県	17	22	5	29.4
	高知県	17	22	5	29.4
	長野県	48	61	13	27.1
低下	秋田県	36	15	▲21	▲58.3
	愛媛県	47	24	▲23	▲48.9
	石川県	31	20	▲11	▲35.5
	富山県	34	25	▲9	▲26.5
	徳島県	24	18	▲6	▲25.0