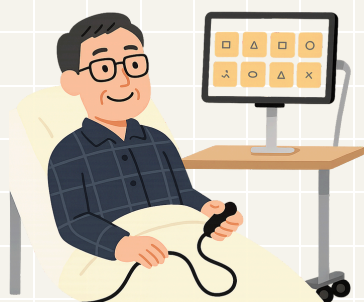


# コミュニケーション機器を使って もっと便利に、スムーズに



「思いを伝える」「人とつながる」「勉強する・働く」  
あなたの身近にあるパソコンやスマートフォンなどは、  
あなたの思いをサポートする力強い味方です。

## ■ 自分の気持ちや考えを スムーズに伝えたい



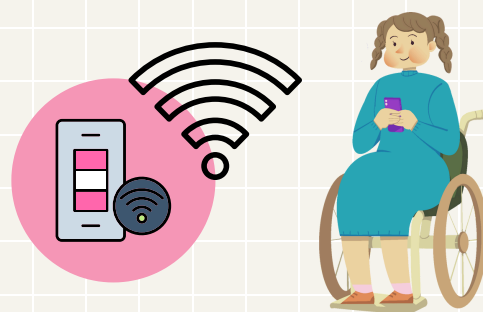
## ■ ニュースや新しい情報 を知りたい



## ■ 自分に合ったやり方で 勉強や仕事をしたい



## ■ もっと便利に暮らしたい



例：スマートスイッチの活用

あなたの「気持ち」に寄り添い、一緒に解決してくれるところが  
**障害者ICTサポートセンター**です。

### ■ ICTサポートセンターとは

障害のある方のICT機器の利用機会の拡大や活用能力の向上を目的とした**地域のICT相談窓口**です。

### ■ ICTサポートセンターでできること

- 障害者や支援者等からの相談受付
  - 機器の体験・貸出
  - ICT機器等についての情報提供 等
- ※センターによって支援内容は異なります

まずは、お近くのICTサポートセンターに連絡してみてもいいでしょうか？  
利用に不安がある場合は、ご家族や支援者に相談したうえで進めても大丈夫です。  
お近くのICTサポートセンターは、厚生労働省のホームページから探せます。

