

【基本情報】

- 実施機関：鳥取県障がい者ICTサポートセンター
- 運営主体：有限会社ほうき
- 相談対応時間：（平日）9:00～17:30
- 所在地：鳥取県倉吉市山根540-6
- 連絡先：0858-26-5800
- HP：<https://tottori-ict.net/>
- 備考



HP

【実施内容】

相談対応	研修・講座の開催	機器等の展示・体験	機器等の貸出	ボランティアの養成や派遣
○	○		○	○

●内容の詳細、その他の実施内容

ボランティアの派遣

当センターでは、電話相談や訪問によるボランティア派遣を行っております。県中部に位置することから、中部はもちろん、東西部の方からの依頼も多いです。
パソコン、スマートフォン等の操作やトラブルについてサポートいたします。

相談対応

当センターで相談に対応します。ICT機器をお持ちいただいて、相談することも出来ます。当センターにあるICT機器を使って相談することも出来ます。
ICT機器の操作方法やトラブル等について、電話で相談することも可能です。

ICT機器の貸出し

ICT機器（パソコン、タブレット等）を貸し出します。貸出しを希望される方は、当センターまでご連絡ください。
1つのICT機器の貸出し期間は最大1ヵ月で、貸出回数は1人当たり1回です。

【センターについて】

- ・当センターでは、地域の障害のある方がICTを安心して活用できるよう、関係団体と連携をとりながら支援を行っています。
- ・弊社は主な事業として職業訓練を行っております。パソコンに詳しいスタッフが困りごとにお答えします。

【基本情報】

- 実施機関：島根県障がい者ICTサポートセンター
- 運営主体：島根県聴覚障害者情報センター
- 相談対応時間：（火曜日～日曜日）9:30～18:15
- 所在地：島根県松江市東津田町1741-3 いきいきプラザ島根3階
- 連絡先：TEL) 0852-32-5960 FAX) 0852-32-5961
- HP：<https://www.shimane-choukaku.jp/>
- 備考：対応できない場合もございますので、事前のご予約をお願いします。

HP



【実施内容】

相談対応	研修・講座の開催	機器等の 展示・体験	機器等の貸出	ボランティアの 養成や派遣
○	○	○※		

※島根県聴覚障害者情報センターによる、聴覚障がいのある方に向けた展示物を紹介しています。

●内容の詳細、その他の実施内容

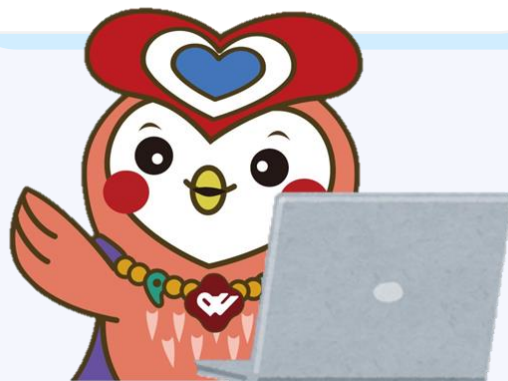


相談対応

パソコンやスマートフォンのちょっとした困りごとに
対応しています。
内容によっては対応が難しいこともあります、
できる限りサポートさせていただきますので、
どうぞお気軽にご相談ください。

講座の開催

日常生活や仕事に役立つパソコンスキルを
学べる、Word・Excel・PowerPointの講座
を随時開催しています。
パソコンを使ったことがある方向けに、スキルに
合わせた内容で、はじめての方でも安心して
ご参加いただけます。



【センターについて】

今年度から新たにスタートしました。まだ始まったばかりですが、地域の皆さんにとって身近で
気軽に立ち寄れる場所となることを目指し、少しずつ取り組みを進めています。

【基本情報】

- 実施機関**：障害者ITサポートセンターおかやま
- 運営主体**：公益財団法人岡山県身体障害者福祉連合会
- 相談対応時間**：（平日）9:00～17:00
- 所在地**：岡山県岡山市北区南方2-13-1 きらめきプラザ1F
- 連絡先**：電話 086-223-4562 FAX086-223-4597
- HP**：<https://okasinren.or.jp/>
- 備考**：相談は事前に予約をお願いします。

【実施内容】

相談対応	研修・講座の開催	機器等の 展示・体験	機器等の貸出	ボランティアの 養成や派遣
○	○	○	○	—

●内容の詳細、その他の実施内容

研修・講座の開催

パソコン教室は従来から継続して行っていましたが、最近ではパソコン教室のニーズが低いため、スマホ教室として、毎回テーマを決めて出張教室を開催しています。今回はChatGPTで出来ることを紹介し、実際にアプリの設定と使用方法の習得を目指しています。

機器等の貸出

毎年、貸出用機器を少しずつ増やしています。直近では左手用のトラックボールマウスを実際に自宅等でしばらく試したことで購入につながり、就労のための訓練などに役立っています。

機器等の展示・体験

重度障害者用意思伝達装置と視線入力装置を自由に体験できるよう設置。多くの方が驚きを持って体験し、このようなものがあることを初めて知ったという声が多い。また障害者に便利なアプリは身近なスマホに入れてすぐに使用できるため、チラシを作成して情報提供しています。



【センターについて】

当センターは岡山県総合福祉・ボランティア・NPO会館「きらめきプラザ」の1階に位置し、同じ会館内には岡山県身体障害者更生相談所のほか、県社協、聴覚障害者センターなどの福祉関連団体などと貸会議室があります。他の用事で来所した障害者や支援者、また研修や会議で来所した方々も多く利用しています。

【基本情報】

- 実施機関：広島県障害者ITサポートセンター
- 運営主体：株式会社広島情報シンフォニー
- 相談対応時間：（平日）火・金 13:00～16:00
- 所在地：広島県広島市東区牛田新町2丁目2番1号
- 連絡先：082-224-3875
- HP：<https://www.symphony.co.jp/it-support/>
- 備考：各地域でワークショップを開催しています。ぜひご参加ください。



HP



法人紹介

【実施内容】

相談対応	研修・講座の開催	機器等の 展示・体験	機器等の貸出	ボランティアの 養成や派遣
○	○	○		○

●内容の詳細、その他の実施内容

講師について

ITに関する経験豊富な講師陣がパソコンやタブレット、障害のある方の情報格差解消と社会参加・在宅就労の促進をめざすためお一人お一人のお困りごとを丁寧にヒアリングしご相談の対応を行っております。



相談内容

パソコン(Windows)やタブレット(iPad)のアクセシビリティ、視覚障害者用ソフト(スクリーンリーダー、ブラウザ等)の活用紹介・体験、機器や支援ツール情報の提供などを致します。

相談事例

- ・スクリーンリーダーや拡大表示、スイッチ入力などのアクセシビリティ機能の選定・設定のご相談。
- ・視覚・肢体など障害特性に応じたPC・タブレットの使い方、文字入力・読み上げ・コミュニケーション手段の選択。
- ・支援機器・周辺機器、在宅就労に役立つIT活用事例の情報提供 等

【センターについて】

- ・障害のある方が安心してIT活用ができるように無料で相談・体験できる支援拠点です。
- ・アクセシビリティ設定やスクリーンリーダー等の活用相談に加え、体験会やワークショップも実施しています。電話・メール・FAX・来所のいずれもご相談が可能です。お気軽にご連絡ください。

【基本情報】

- 実施機関：公益社団法人広島市身体障害者福祉団体連合会
- 運営主体：同上
- 相談対応時間：（平日）10:00～16:00
- 所在地：広島市南区松原町5-1 BIGFRONTひろしま5階
- 連絡先：（082）263-4524
- HP：<https://shishinren.com/>
- 備考：8/6、お盆、年末年始休業

【実施内容】

相談対応	研修・講座の開催	機器等の 展示・体験	機器等の貸出	ボランティアの 養成や派遣
○	○		○	

●内容の詳細、その他の実施内容



○情報機器の貸出

- ・点字カラオケ
- ・ヒアリングループ

○研修会・講座

- ・パソコン教室（構成団体において実施）

- マーガレットサイト（広島市障害者支援情報提供サイト）の運営・管理
 - ・障害者やその支援者に役立つ情報を掲載
- URL：<https://shougai-hiroshimacity.jp/>



【センターについて】

広島市内に居住する身体障害者等の自立を促進し、文化、体育等の向上を目指し、社会参加と平等の基本理念に基づく福祉の推進を図り、社会の発展に寄与することを目的とした組織です。

【基本情報】

- 実施機関：山口県障害者ICTサポートセンター
- 運営主体：山口県障害者社会参加推進センター
- 相談対応時間：（平日）9:00～16:00
- 所在地：山口県山口市大手町9-6
- 連絡先：083-928-5432
- HP：<https://syogai35.com/cms/page107.html>
- 備考：活動紹介YouTube：
<https://www.youtube.com/channel/UC7KtMcMvYX7pehDJnxXBR-g>

【実施内容】

相談対応	研修・講座の開催	機器等の 展示・体験	機器等の貸出	ボランティアの 養成や派遣
○	○			○

●内容の詳細、その他の実施内容



サポーター講習会

サポーター講習会&スマホ教室

障害のある方からの個々の相談に応じることができるサポーターを養成しています。サポーター講習会で学んだのち、実際に障害のある方々を招いてスマホ教室を行い実践を行っています。サポーターさんも得意不得意がある中で、サポーターさん同士で学び合い、また交流や情報交換の場になっています。



スマホ教室

体験会

子どもたちを対象に将来の仕事や趣味の幅を広げるためにドローン体験会を開催し楽しみながらICT機器に触れ合える機会を作っています。また県内には常設のICTの機器展示会場がないため触れる機会が少ないICT機器体験と相談会を開催しています。（不定期）



ドローン体験会



機器体験・相談会

【センターについて】

障害者等の情報アクセシビリティ向上のためICT機器の基本操作、アプリの使用方法についてサポートをします。また県内各地でサポーター講習会やスマホ教室、機器体験・相談会をはじめ各種体験会を開催しています。活動の様子はホームページをご覧ください。

【基本情報】

- 実施機関：山口県視覚障害者ICTサポートセンター
- 運営主体：社会福祉法人 山口県盲人福祉協会
- 相談対応時間：（平日）9:00～16:00
- 所在地：山口県下関市関西町 1-10
- 連絡先：083-231-7114
- HP：<https://s-yamamou.com>
- 備考：不在場合がありますので、来訪される際は事前にご連絡をお願いします。



【実施内容】

相談対応	研修・講座の開催	機器等の 展示・体験	機器等の貸出	ボランティアの 養成や派遣
○	○	○		△

●内容の詳細、その他の実施内容

相談対応

当センターでは、電話、メール、対面での相談に対応しています。スマホなどICT機器の操作方法の他、視覚障害者の日常生活での困り事についても対応しています。

機器の展示・体験

視覚障害者の生活を便利にする機器の一部を展示しています。ブレイクトークや音声体温計など、実際に体験することができます。

スマホ教室の開催

当センター内で「視覚障害者のためのスマホ講座」を定期的で開催しています。必要に応じて、個人レッスンも行います。また、山口県内各地でも、スマホ教室を開催しています。



サポーターの育成

視覚障害者のスマホ使用をサポートできる人材を育成しています。教材を作成し、各地スマホ教室への見学や参加も歓迎しています。

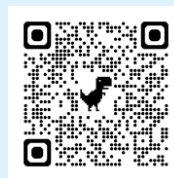


【センターについて】

当センターの運営法人には、歩行訓練士（視覚障害生活訓練等指導者）も在籍しており、ICT機器の利用を日常生活の中で活かすサポートをしています。また、県内各地の視覚障害者やボランティアと連携して、身近で相談できる体制づくりを目指しています。

【基本情報】

- 実施機関：徳島県立障がい者交流プラザ 視聴覚障がい者支援センター
- 運営主体：社会福祉法人 徳島県社会福祉事業団
- 相談対応時間：（平日）9:00～17:00 ※木曜日休館
- 所在地：徳島県徳島市南矢三町2丁目1-59
- 連絡先：088-631-1400（TEL）088-631-1500（FAX）
- HP：<https://www.kouryu-plaza.jp/sc-center/>
- 備考：相談にあたりましては電話等での予約をお願いいたします。



HP

【実施内容】

相談対応	研修・講座の開催	機器等の 展示・体験	機器等の貸出	ボランティアの 養成や派遣
○	○	○	○	○

●内容の詳細、その他の実施内容

個別相談・講座開催

当センターでは視覚や聴覚に障がいのある方の情報アクセシビリティ向上を目的に、定期的にスマートフォン、パソコンの操作や生活に役立つアプリや機能の使い方を学ぶ場を設けています。また、個別相談により利用者個別のニーズに合った支援を心がけています。

障がい者ICTサポーター養成研修

視覚や聴覚に障がいのある方のICT機器利用を支援できる人材を育成する「障がい者ICTサポーター養成研修」を、視覚・聴覚に分けて年1回開催しています。研修を修了した受講者は県に障がい者ICTサポーターとして登録し、ICTサポーターとして派遣を行っています。

徳島県障がい者

ICTサポートセンター

Tokushima Information and Communication Technology Support Center
for People with Disabilities

機器展など

当センターでは視覚や聴覚に障がいのある方に関わる最新の福祉機器やユニバーサルデザイン製品を展示し、情報提供を行っています。さらに、ICT機器について理解を深め広く知っていただくため、地域に出向き機器展を開催・出展し、最新のICT機器の紹介や利用に関する相談等に対応しています。

【センターについて】

- ・当センターでは、地域の視覚、聴覚に障がいのある方が、ICTを活用して社会的自立と社会参加が促進されることを目的に、様々な要望に応えられるよう日頃から最新の情報を収集しながら、丁寧に支援することを心がけています。また、県内各地の福祉イベントに出展して機器を紹介するなど、関係団体と連携して工夫を重ねた支援を行っています。

【基本情報】

- 実施機関：かがわ障害者ICTサポートセンター
- 運営主体：社会福祉法人かがわ総合リハビリテーション事業団
- 相談対応時間：（平日）9：00～16：00
※国民の祝日・休日および年末年始（12月29日～1月3日）は除く。
- 所在地：香川県高松市田村町1114番地
- 連絡先：087-867-7686
- HP：https://kagawareha.net/fukusi/business/fukushi_ict/#fukushi_ict2_anchor01
- 備考：

【実施内容】

相談対応	研修・講座の開催	機器等の 展示・体験	機器等の貸出	ボランティアの 養成や派遣
○	○	○	○	

●内容の詳細、その他の実施内容

相談対応

当事業団の各セクションがもつ専門性やネットワークも活用し、作業療法士、社会福祉士等が来所および県内全域の活動・参加の場（自宅・施設・病院・職場等）に必要な応じ訪問し、地域の支援者の方々と連携を図り、相談支援に応じます。

適合支援（支援者支援）

コミュニケーションや学習、テレワークの環境づくりなど、地域の支援者の方々がチームで行うICT機器等の適合支援（ニーズの整理、情報提供、試用貸出、選定、評価等）を後方支援し、ライフステージ等に応じ、途切れない継続した支援につなげられるよう、支援体制整備を図ります。



研修・啓発

ICT機器の展示・体験、研修会等を開催し、様々なテクノロジーの普及啓発や、それらを活用した社会参加の促進を図ります。地域で開催される勉強会、研修会等への講師派遣も行います。

【センターについて】

香川県では、障害者の自立と社会参加の促進を目的として、障害者等の情報通信技術（ICT）の利用機会の拡大や活用能力の向上を図る総合的支援拠点として、「かがわ障害者ICTサポートセンター」を令和7年4月1日に開設しました。県内にお住いの障害のある方、ご家族、行政や支援者の方々等、いろいろな方々にご活用いただけるよう取り組んでいきます。

【基本情報】

- 実施機関：高知県視覚障害者ICTサポートセンター
- 運営主体：高知県身体障害者連合会（視覚障害者向け機器展示室ルミエールサロン）
- 相談対応時間：（平日）9:00～17:00
- 所在地：高知県高知市大膳町6-32 県立盲学校内ルミエールサロン
- 連絡先：088-823-8820
- HP：<https://www.pref.kochi.lg.jp/doc/lumieresalon/>
- 備考：ルミエールサロンの見学など来室される場合は、事前に予約が必要

【実施内容】

相談対応	研修・講座の開催	機器等の 展示・体験	機器等の貸出	ボランティアの 養成や派遣
○	○	○	○※	

※条件あり

●内容の詳細、その他の実施内容

相談対応

高知県内（高知市以外）を対象として訪問で相談対応しています。利用料は無料です。

研修/機器展示

- ・年に一度、視覚障害基礎講座（障害の理解）をオンラインで実施（行政職員などを対象）
- ・福祉まつりや当事者の会での出張機器展示やICTに関する体験会を実施

対応できる相談内容

- ・ICTに関する事（スマホ/タブレット/PC/AIスピーカ/録音図書など）
- ・白杖等を利用した歩行訓練
- ・日常生活訓練（調理や掃除など）
- ・その他見えない見えにくい事に関すること

情報発信

- ・当事者団体や医療機関などへのメール送信
- ・情報提供施設の広報誌の1コーナー担当
- ・LINEを利用した情報の発信（予定）

ルミエールサロンとは

見えない・見えにくいことによる日常生活の不便さを解消するための様々な機器や便利グッズを展示し、実際に手にとって使っていただくことで、ご自身に合うかどうか試すことができる施設です。視覚障害の当事者の方はもちろん、ご高齢で見えにくい方、ご家族、ご友人、地域の支援者、福祉・医療・行政・教育関係者、学生などどなたでも見学していただいています。相談内容については秘密厳守いたします。※ルミエールサロンでは、購入はできません。申請のお手伝いや購入方法をご案内させていただきます。

【センターについて】

高知県ルミエールサロンでは、厚生労働省認定資格の視覚障害の専門職である歩行訓練士（視覚障害生活訓練指導員）が対応させていただきます。見えない見えにくいことで、あきらめていたことややりたいことをかなえるために、少しの工夫やグッズを使いながら、当事者、ご家族、支援者と一緒に考え、解決方法を見つけ出すことが我々の仕事です。

【基本情報】

- 実施機関：オーテピア高知声と点字の図書館
- 運営主体：高知市
- 相談対応時間：火曜日から金曜日：9時から20時まで 土曜日：9時から18時まで（7・8月は20時まで）、日曜日・祝日：9時から18時まで
※休館日：月曜日（祝日の場合は開館）、毎月第3金曜日（8月および祝日を除く。）、資料特別整理期間（8月に4日間）、年末年始（12月29日から1月4日まで）
- 所在地：高知県高知市迫手筋2-1-1オーテピア 1 階
- 連絡先：088-823-9488
- HP：<https://otepia.kochi.jp/braille/>
- 備考：当館は、高知県内全域を対象に障害・高齢・病気等で読書が困難な方へバリアフリー図書（点字図書・録音図書等）を貸し出しするなどのサービスを行っています。

【実施内容】

相談対応	研修・講座の開催	機器等の展示・体験	機器等の貸出	ボランティアの養成や派遣
○		○	○	

●内容の詳細、その他の実施内容

相談対応

当館ではおもに、デージー図書※を利用するにあたって使用する機器（プレクストーク、パソコン、タブレット、iphoneなど）で読書ができるサポートを実施しています。また、視覚障害の方のスマートフォンやパソコン操作の相談に対応しています。

※デージー図書：視覚障害などで活字の読みが困難な方のために、国際標準規格により作られたデジタル図書。



機器等の展示・体験

プレクストーク、パソコン、タブレットなどデージー図書を利用するための機器や視覚障害のある方が日常生活で使って便利な用具や機器を展示しています。開館時間であれば自由にご覧いただけます。

【センターについて】

当館が入っているオーテピアは高知市の中心部に位置し、主要な公共交通機関（バスや電車）が近くにあり訪れやすい施設です。お気軽にお立ち寄りください。