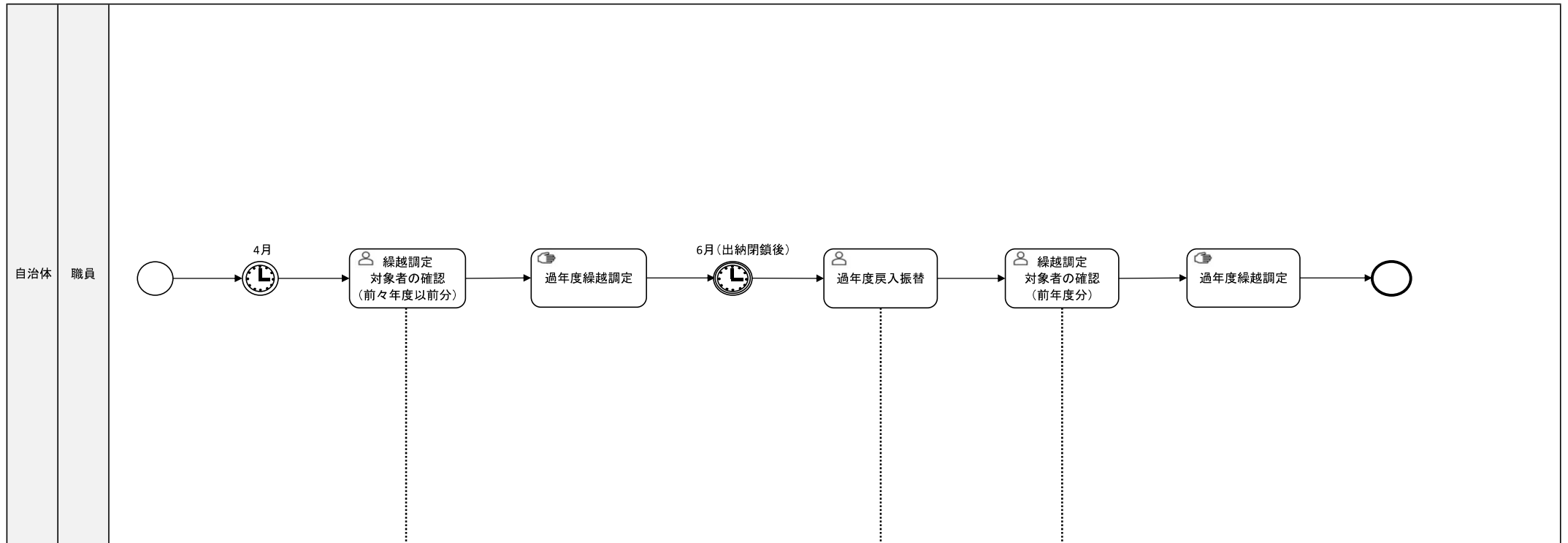


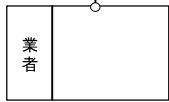
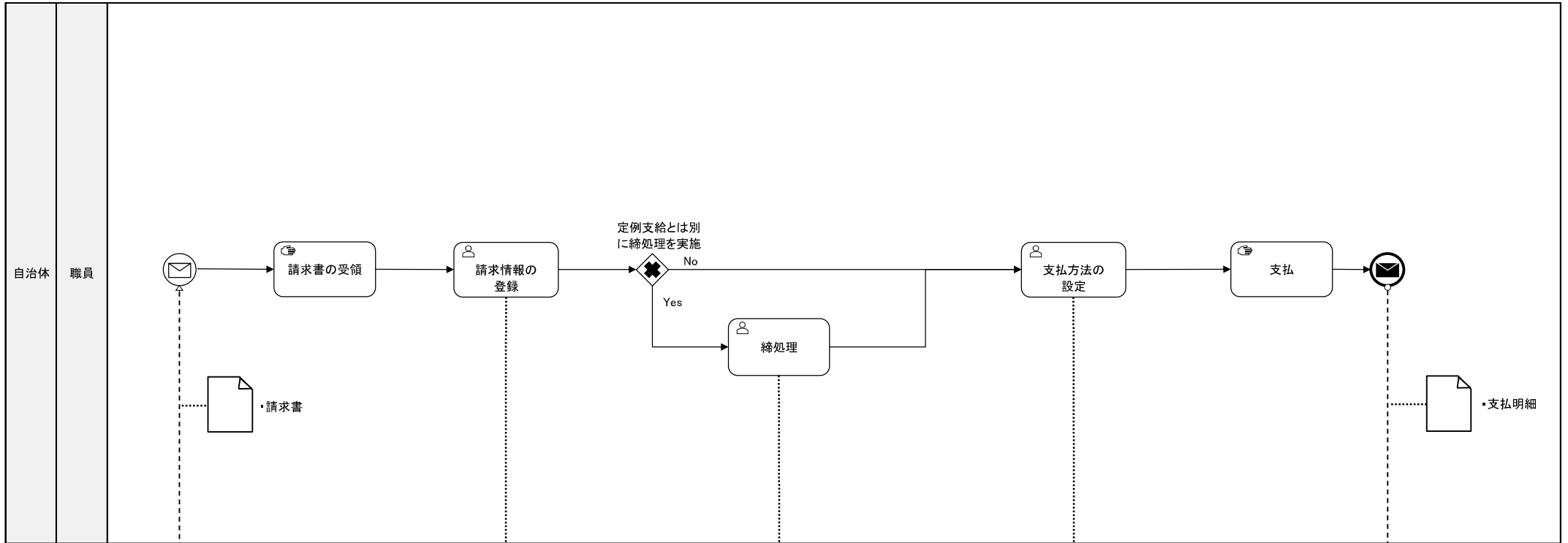
業務区分	生活保護	業務フロー	過年度戻入振替・繰越調定
業務分類	返還金・債権管理		

住民	
----	--



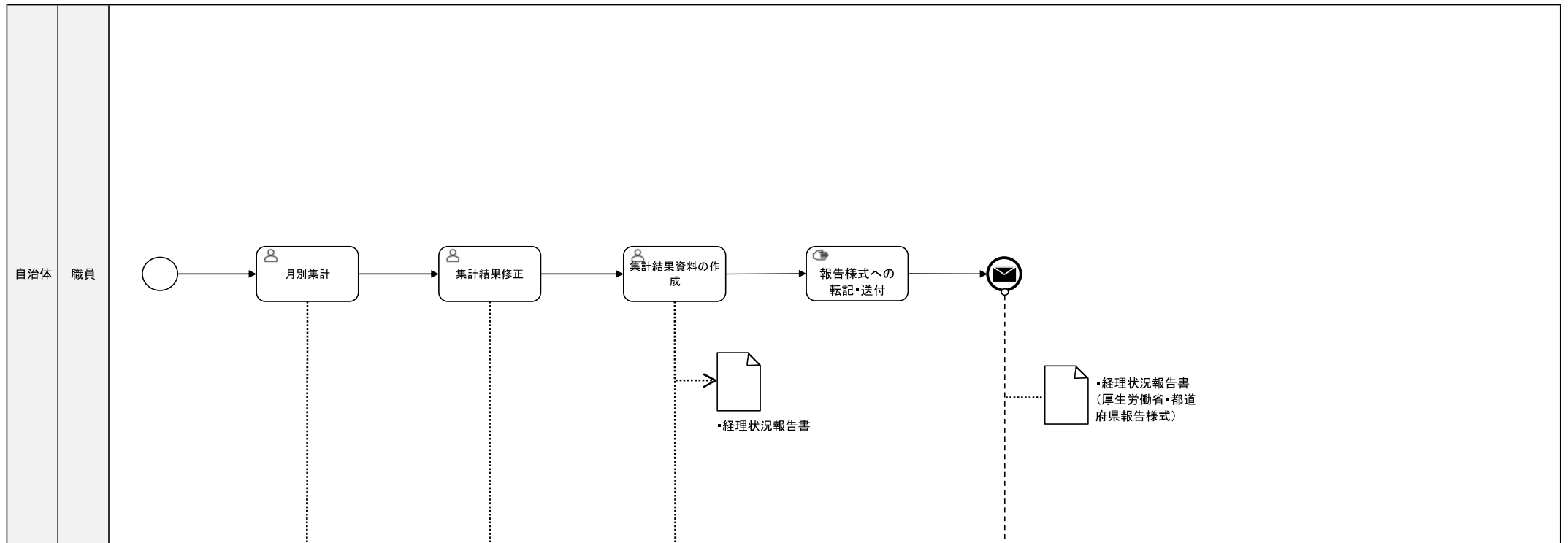
業務区分	生活保護	業務フロー	業者払
業務分類	経理		

住民	
----	--



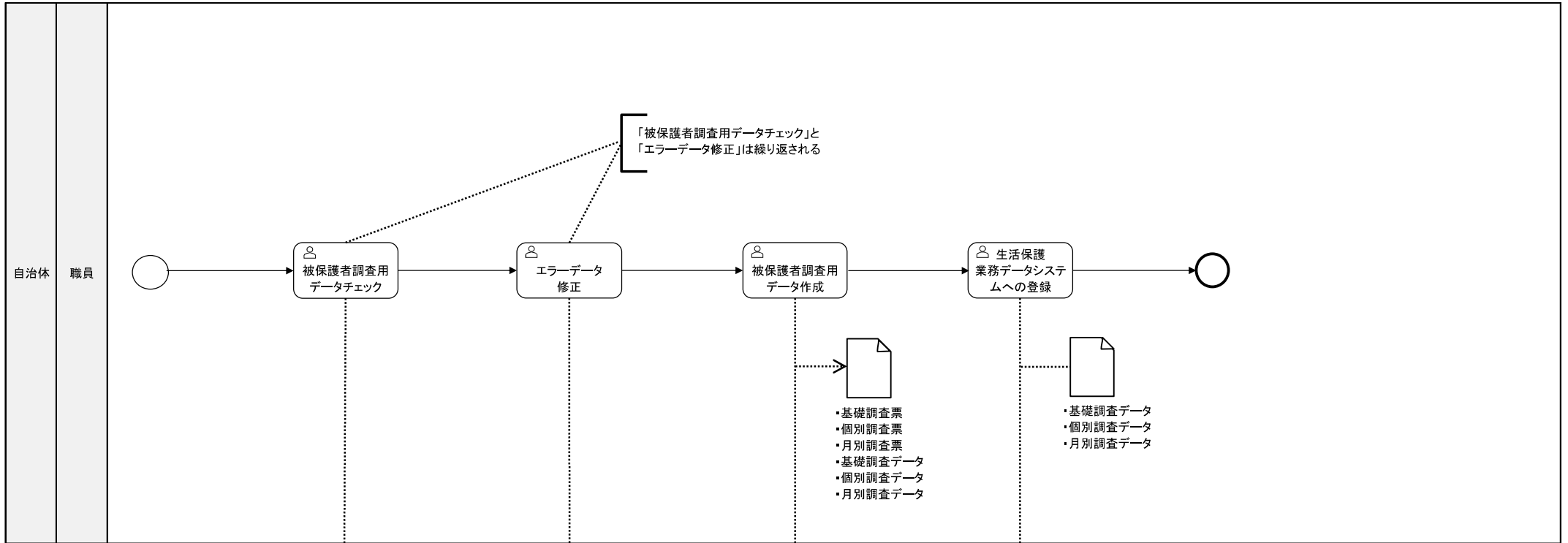
業務区分	生活保護	業務フロー	経理状況報告
業務分類	経理		

住民	
----	--



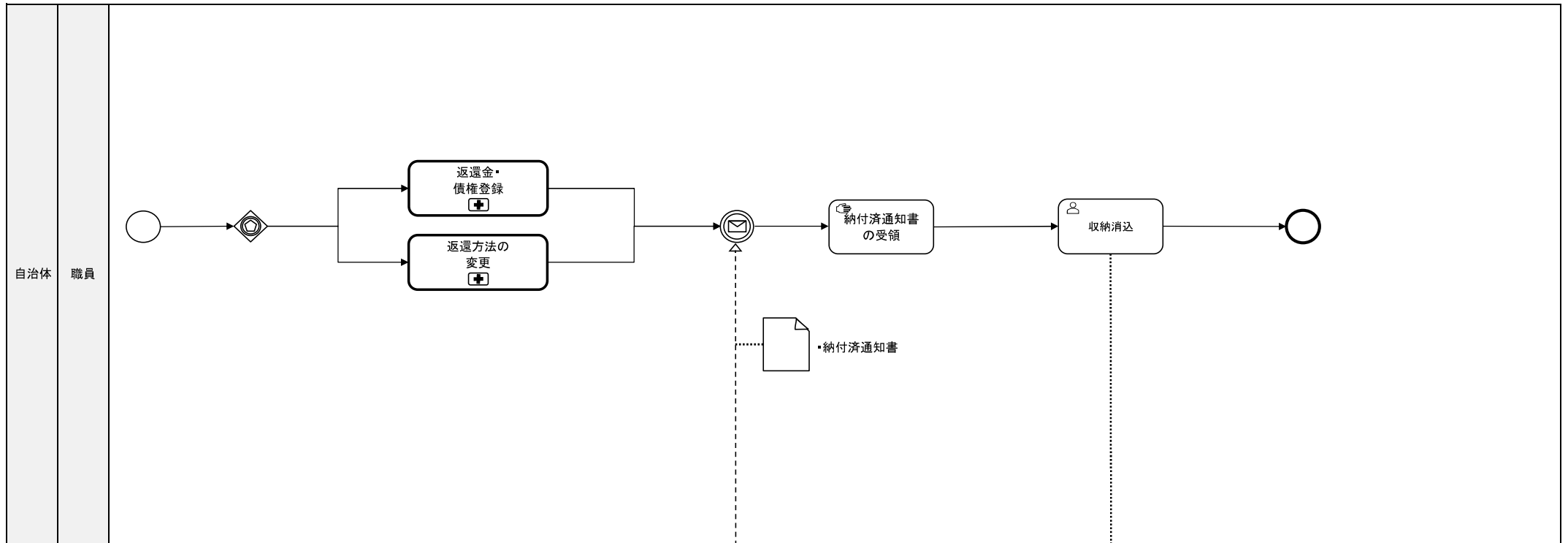
業務区分	生活保護	業務フロー	厚生労働省への報告
業務分類	統計		

住民	
----	--



業務区分	生活保護	業務フロー	収納
業務分類	経理		

住民	
----	--



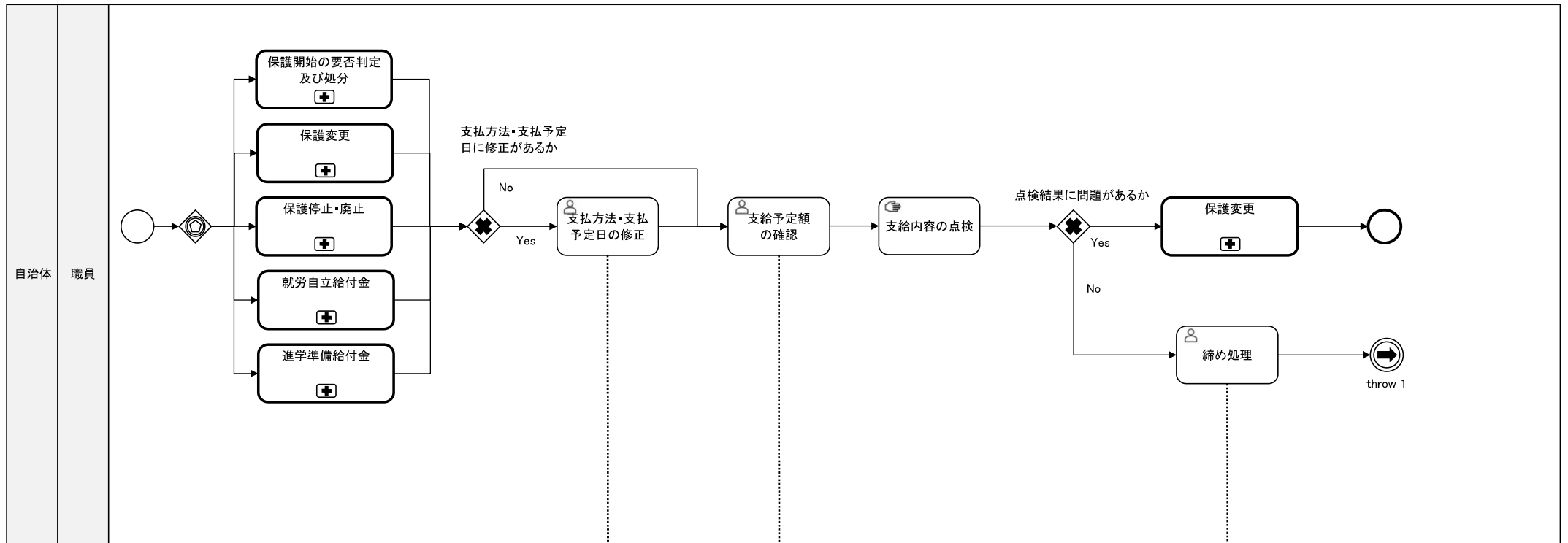
自治体 職員

金融機関

生活保護システム

業務区分	生活保護	業務フロー	随時支給
業務分類	経理		

住民	
----	--

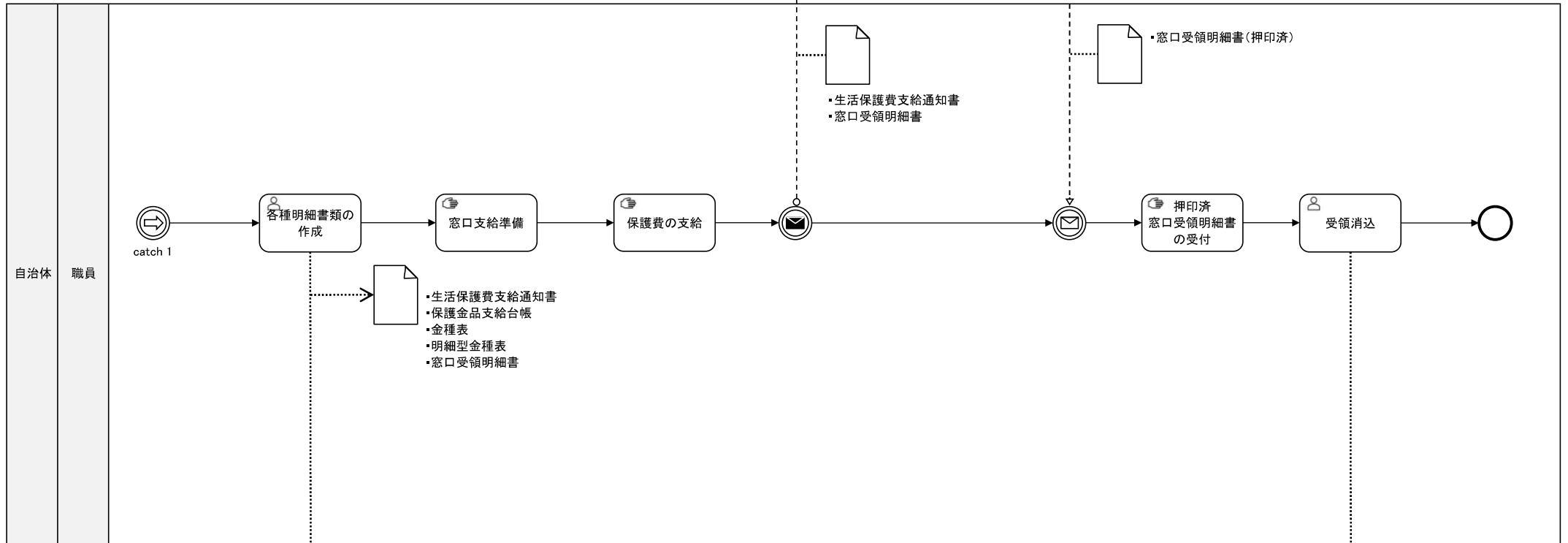


自治体 職員



業務区分	生活保護	業務フロー	随時支給
業務分類	経理		

住民	
----	--



自治体

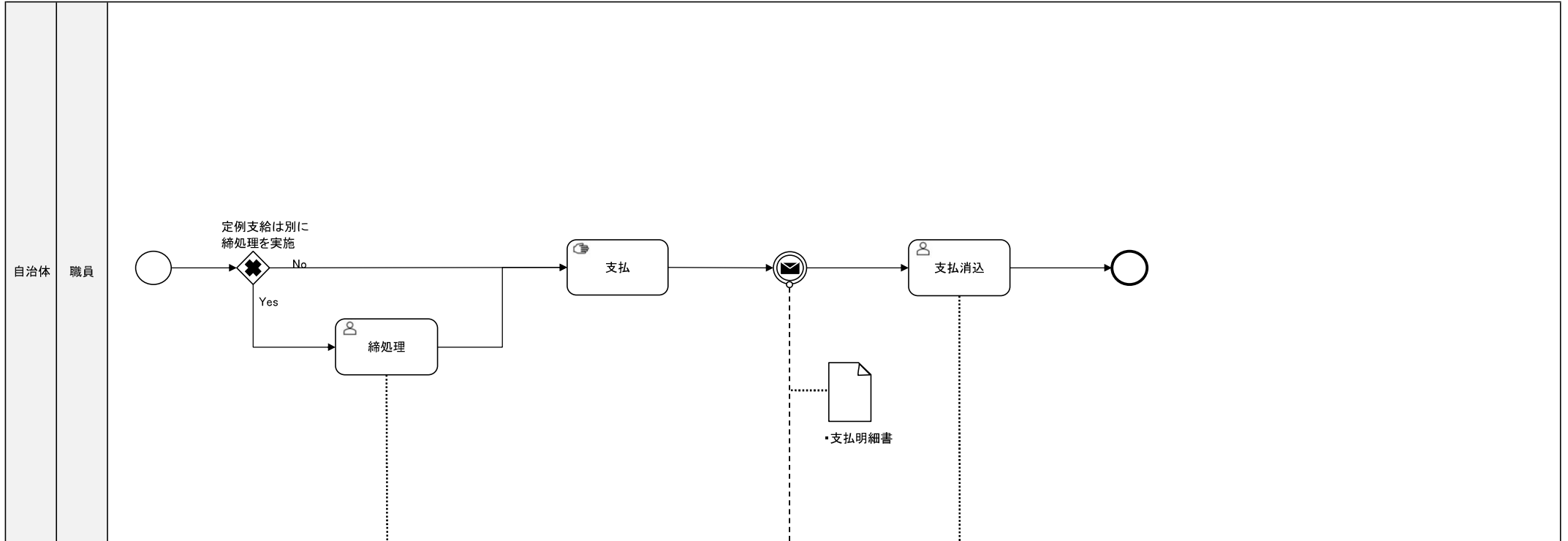
職員

生活保護システム

生活保護システム

業務区分	生活保護	業務フロー	代理納付
業務分類	経理		

住民	
----	--



自治体	職員
-----	----

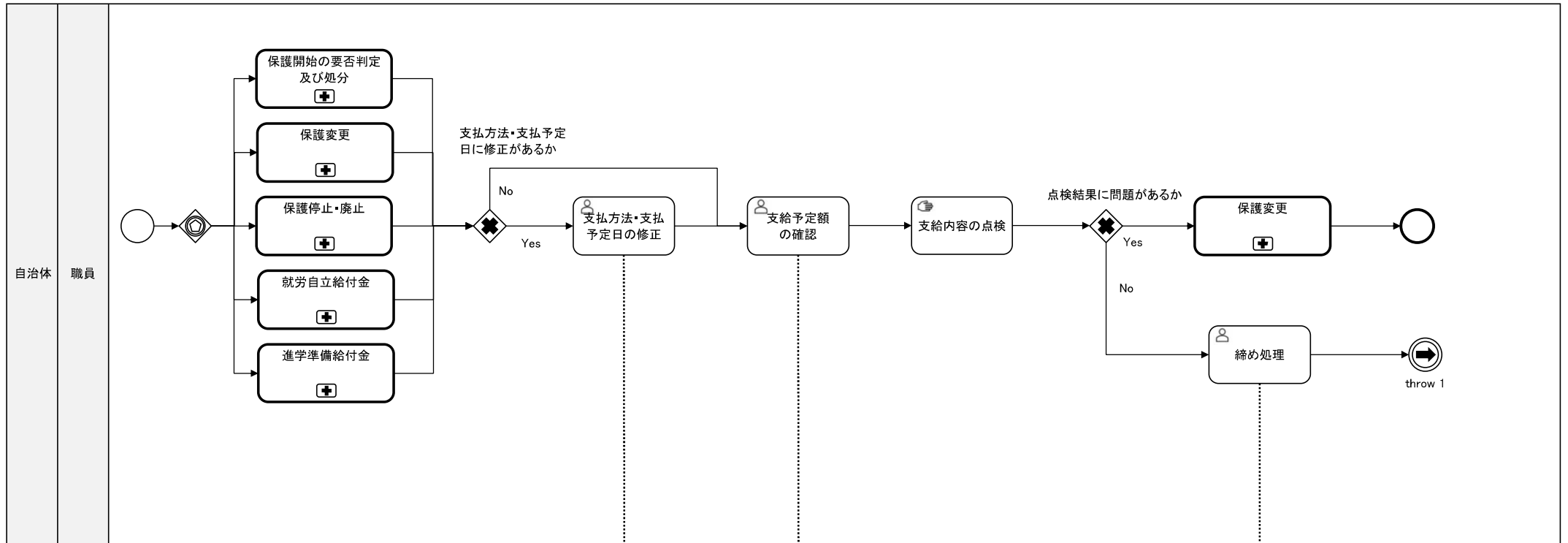
生活保護システム

代理納付先

生活保護システム

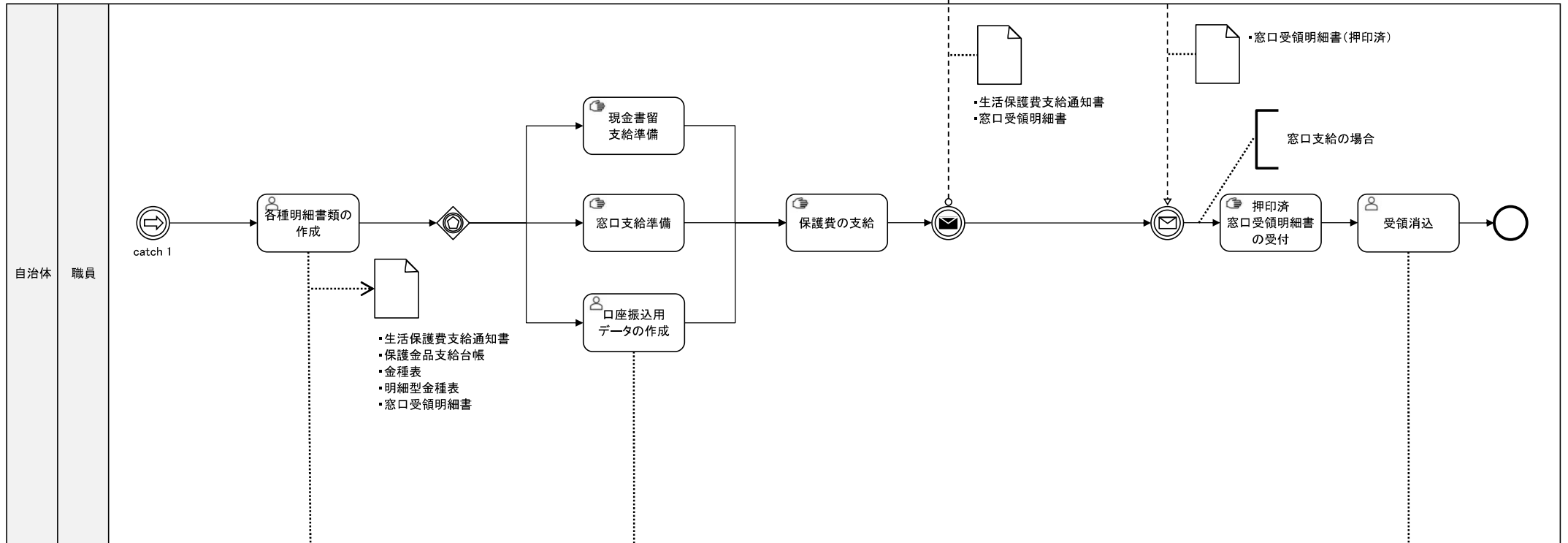
業務区分	生活保護	業務フロー	定例支給（追加支給を含む）
業務分類	経理		

住民	
----	--



業務区分	生活保護	業務フロー	定例支給（追加支給を含む）
業務分類	経理		

住民	
----	--



自治体 職員

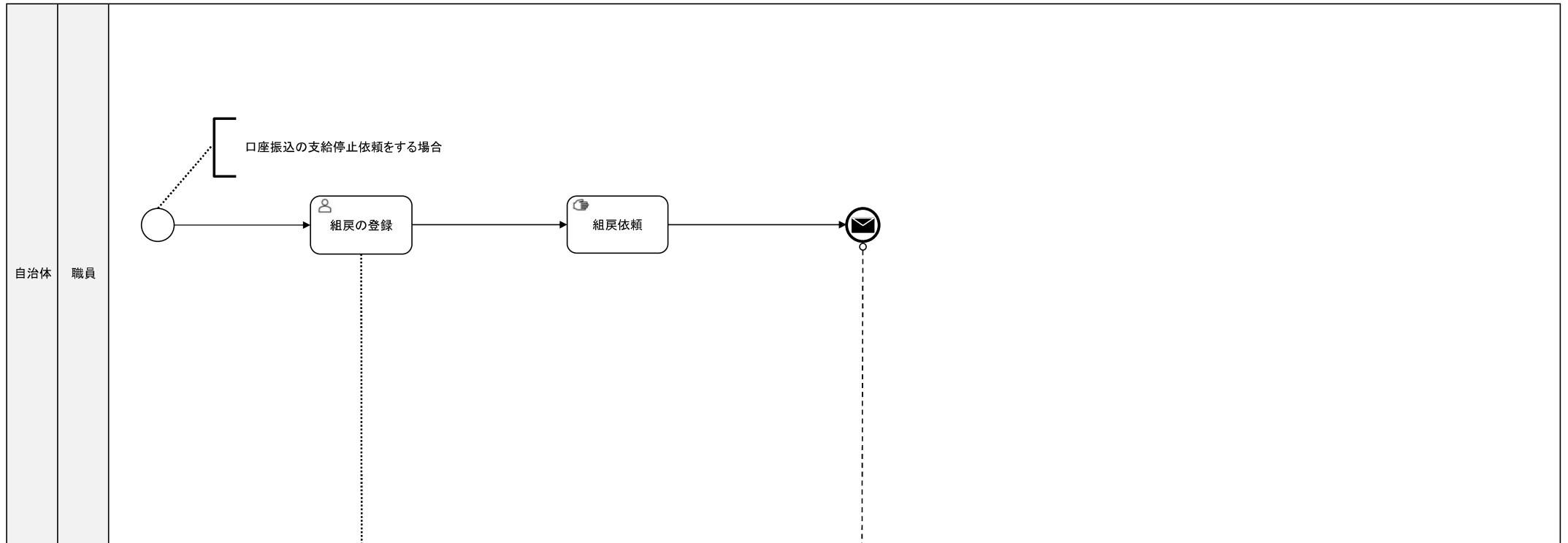
生活保護システム

生活保護システム

生活保護システム

業務区分	生活保護	業務フロー	定例支給（追加支給を含む）
業務分類	経理		

住民	
----	--

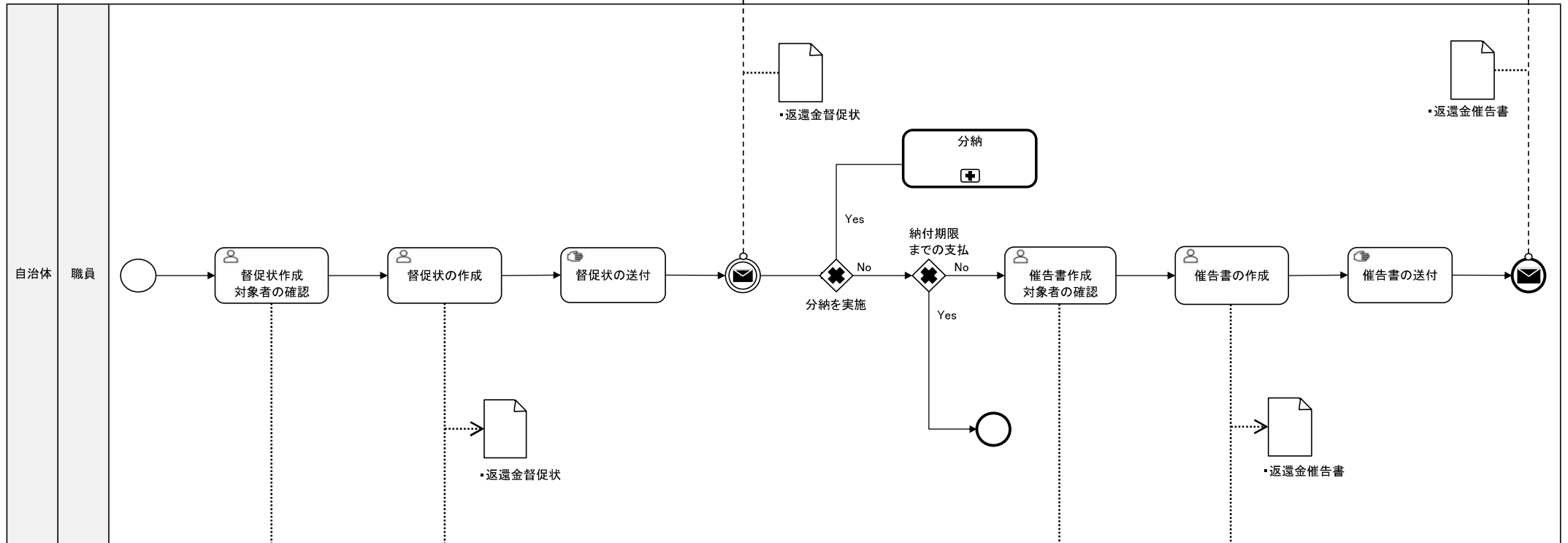


生活保護システム

金融機関

業務区分	生活保護	業務フロー	督促・催告
業務分類	返還金・債権管理		

住民	
----	--



生活保護システム

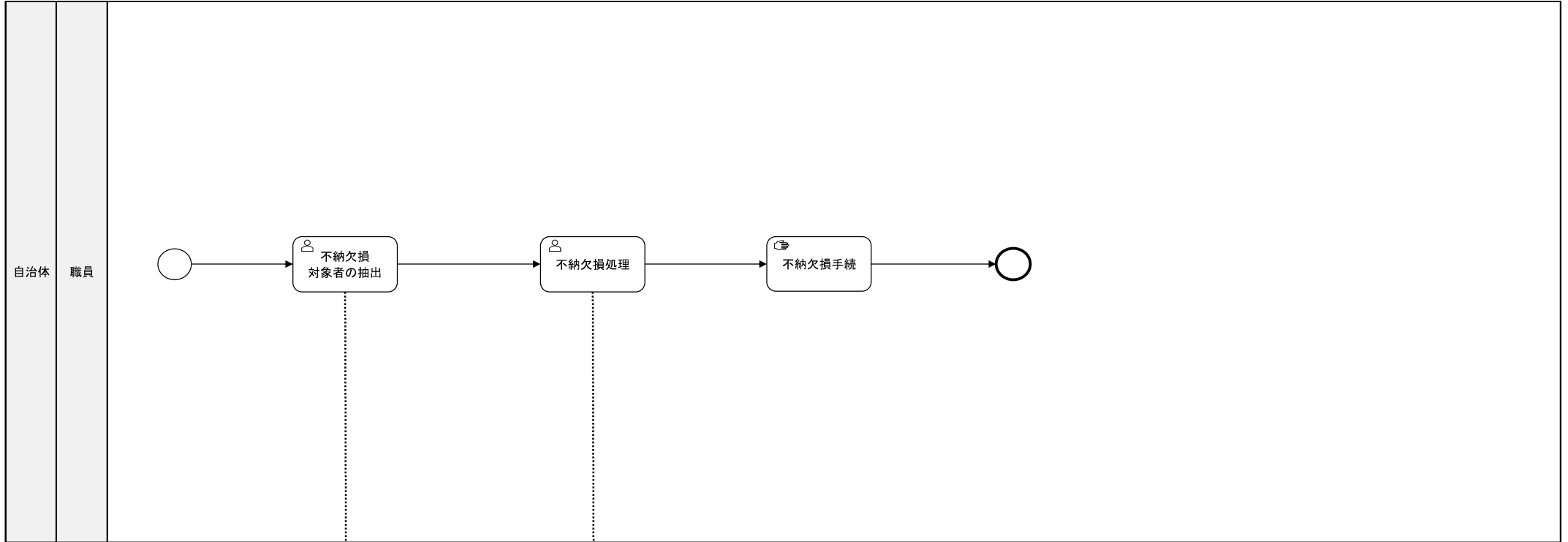
生活保護システム

生活保護システム

生活保護システム

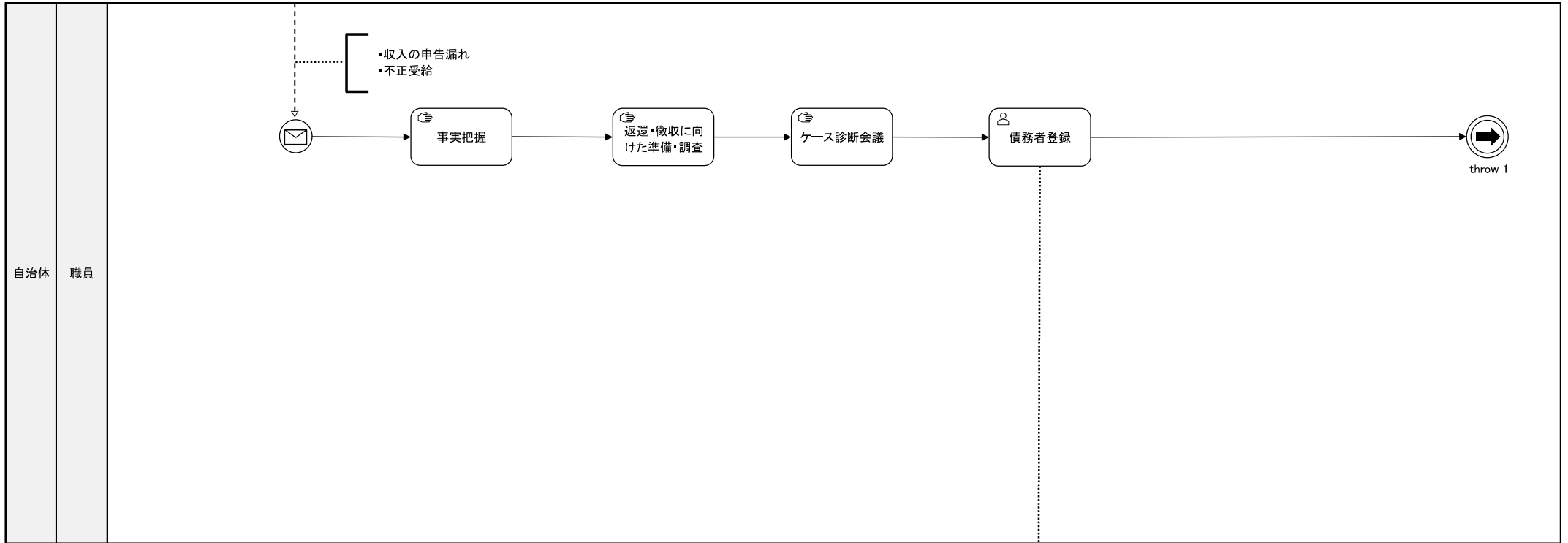
業務区分	生活保護	業務フロー	不納欠損
業務分類	医療扶助		

住民	
----	--



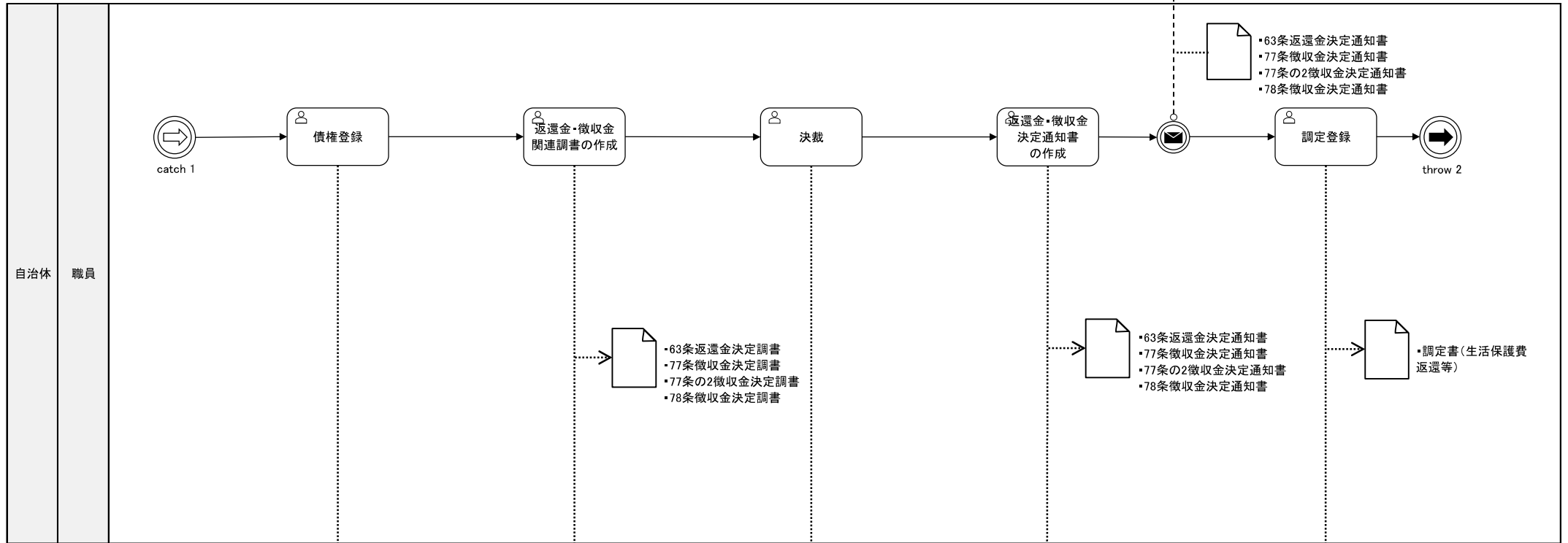
業務区分	生活保護	業務フロー	返還金・債権登録
業務分類	返還金・債権管理		

住民	
----	--



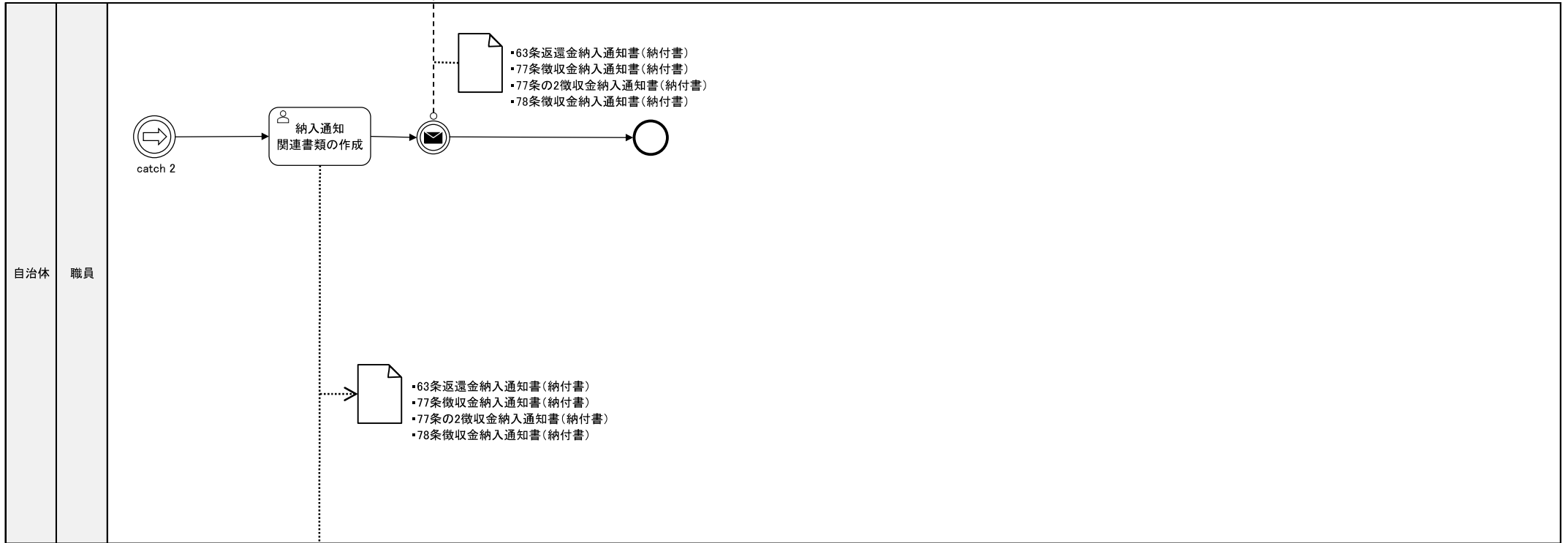
業務区分	生活保護	業務フロー	返還金・債権登録
業務分類	返還金・債権管理		

住民	
----	--



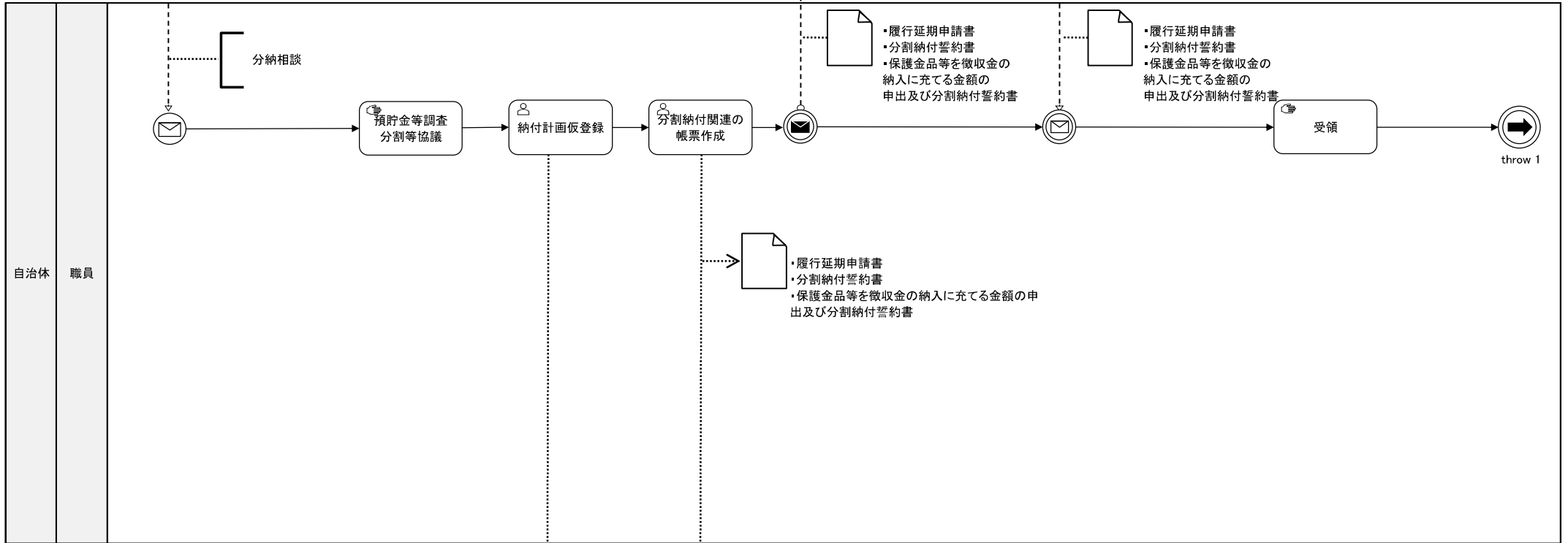
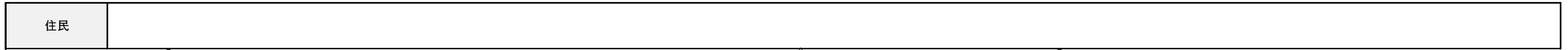
業務区分	生活保護	業務フロー	返還金・債権登録
業務分類	返還金・債権管理		

住民	
----	--



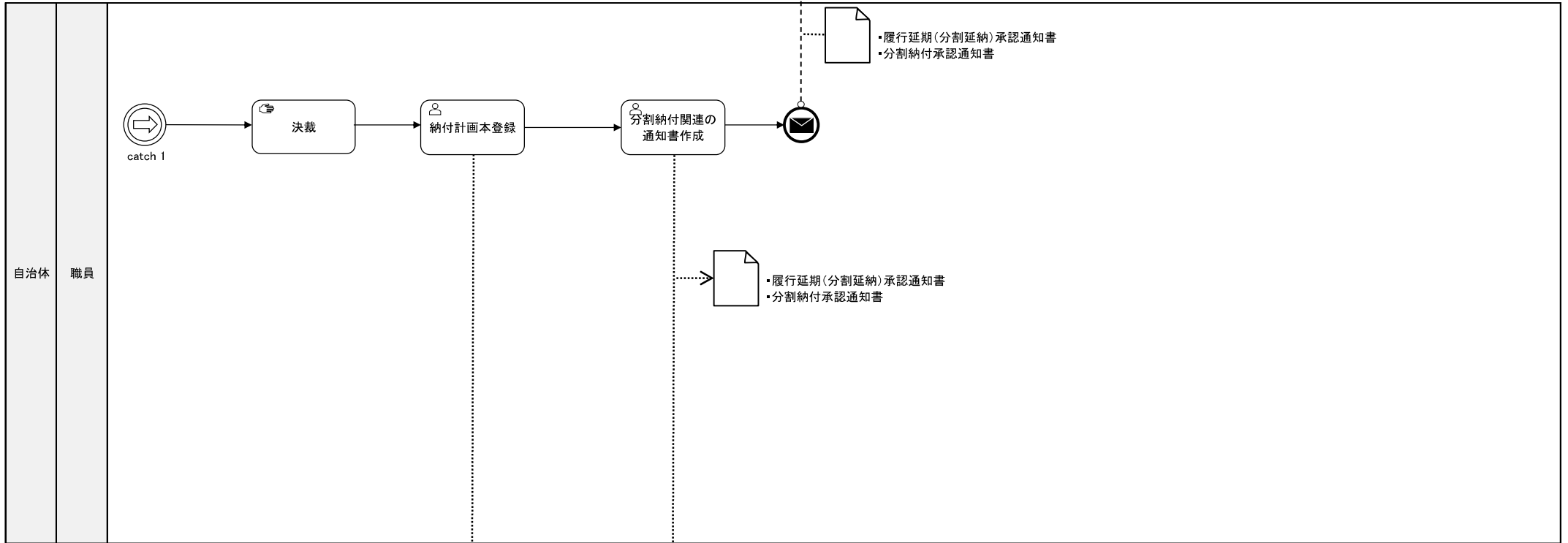
生活保護システム

業務区分	生活保護	業務フロー	返還方法の変更
業務分類	返還金・債権管理		



業務区分	生活保護	業務フロー	返還方法の変更
業務分類	返還金・債権管理		

住民	
----	--



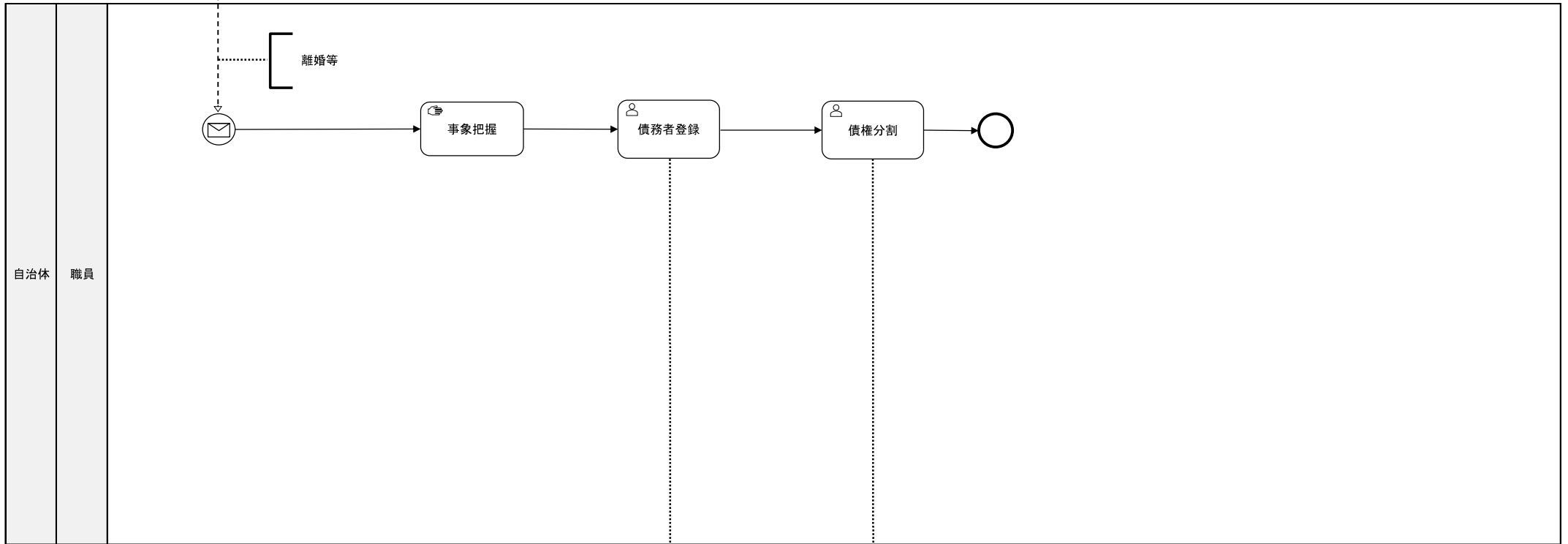
自治体 職員

生活保護システム

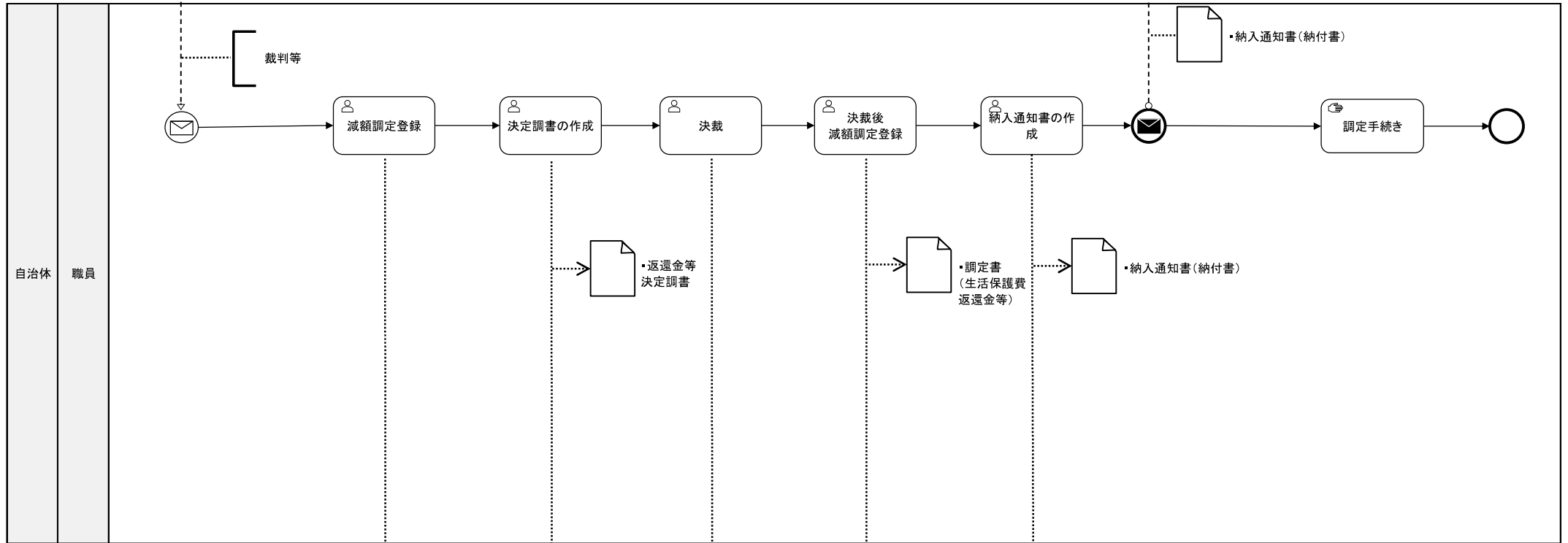
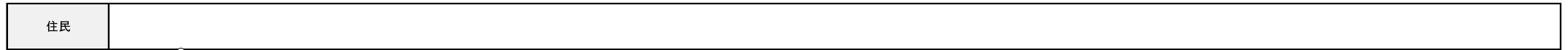
生活保護システム

業務区分	生活保護	業務フロー	返還方法の変更
業務分類	返還金・債権管理		

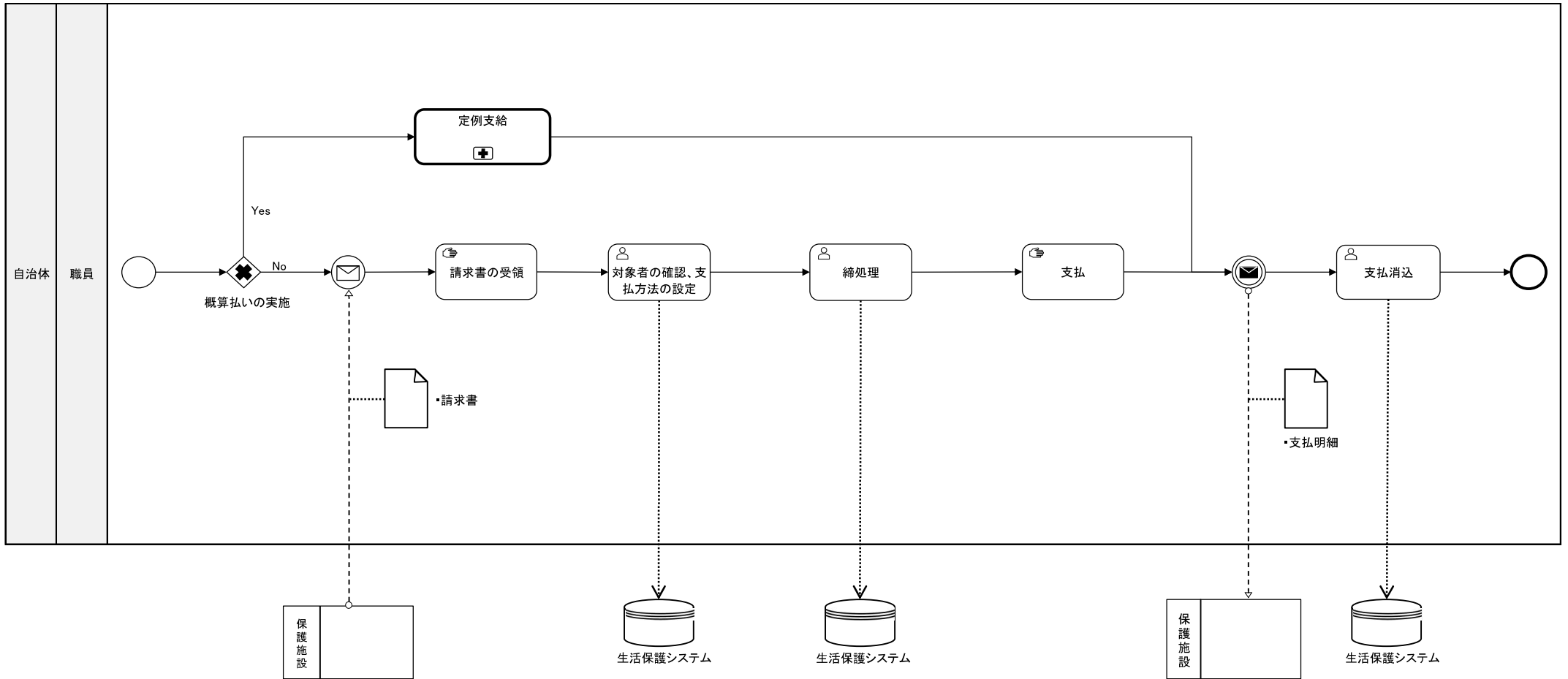
住民	
----	--



業務区分	生活保護	業務フロー	返還方法の変更
業務分類	返還金・債権管理		



住民



業務区分	生活保護	業務フロー	戻入
業務分類	経理		

住民	
----	--

