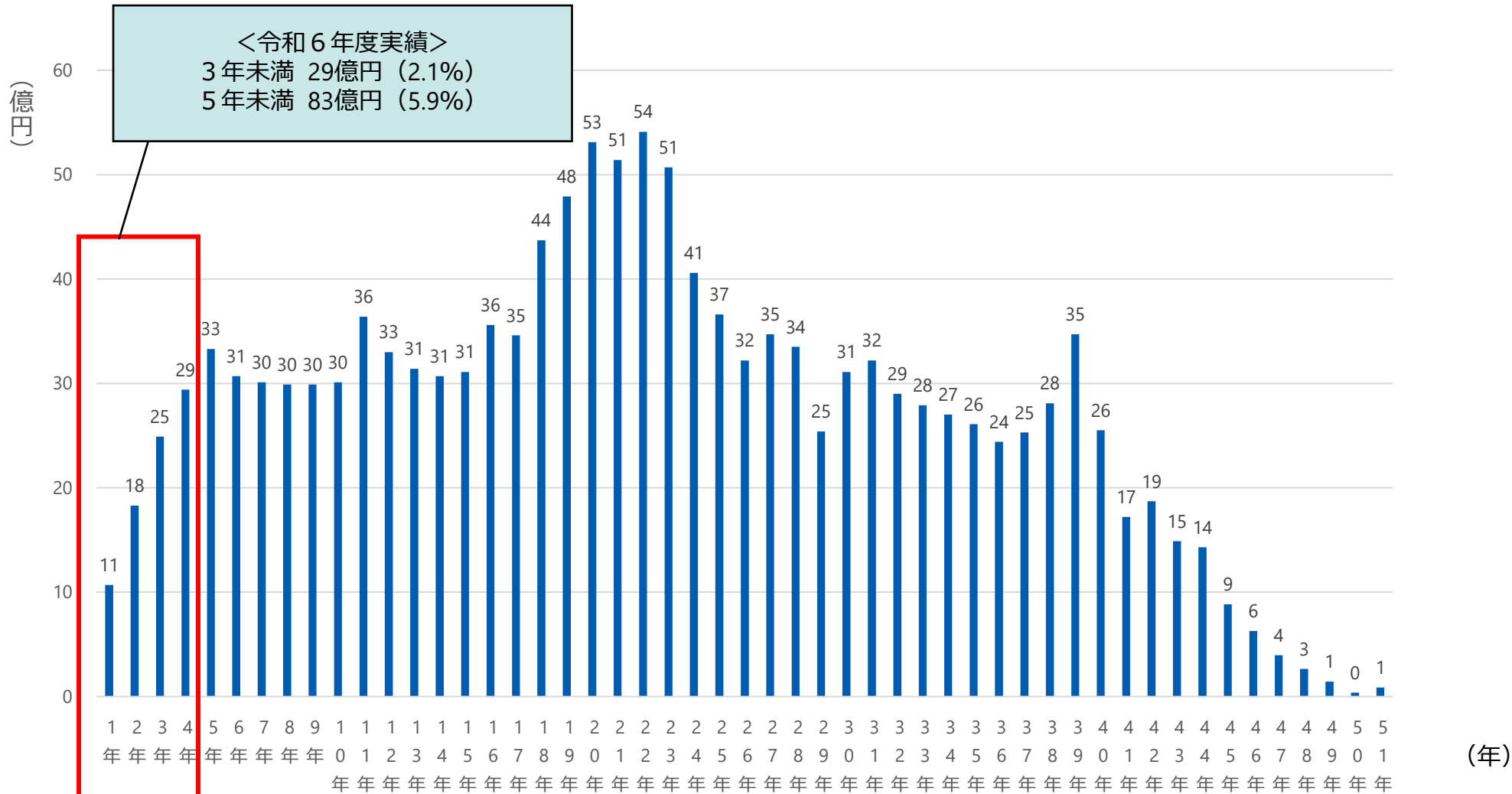


加入期間別支給状況について（支給金額）

第3回社会福祉施設職員等退職手当
共済制度の在り方に関する検討会
令和8年6月26日

参考資料3

○ 令和6年度の加入年数別の退職手当支給額は、3年未満が29億円（全体の2.1%）、5年未満が83億円（同5.9%）



加入期間別支給状況について（支給者数）

- 令和元年度と比較すると、1年～5年未満の職員が減少し、6年目～10年目の職員は増加しており、全体として勤続年数の上昇が見られる。
- 令和6年度における加入年数別の給付者数の分布は、3年未満が20,538人、5年未満が36,137人。

