

主 な 経 済 指 標

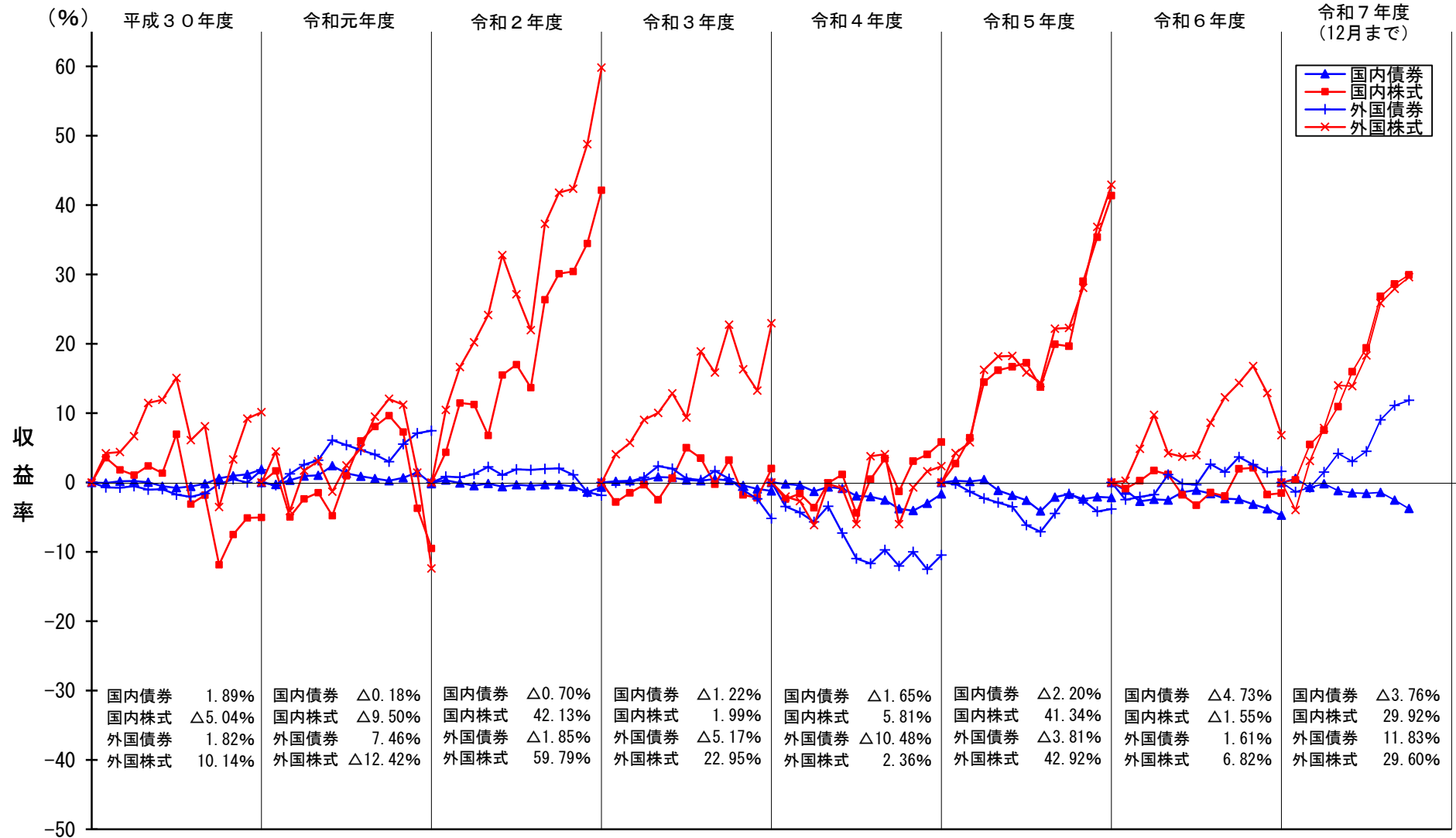
年度・月末	日経平均 (円)	10年国債※1 (年%)	20年国債※1 (年%)	円/ドル (円)	円/ユーロ (円)	ベンチマークで用いている指標			
						NOMURA-BPI 総合	TOPIX	FTSE世界国債 インデックス※2	MSCI-KOKUSAI
H15.3	7,973	0.700	1.110	117.93	128.85	298.74	886.77	254.02	780.70
H16.3	11,715	1.439	1.963	104.26	128.41	293.53	1,340.15	254.41	973.52
H17.3	11,669	1.320	1.930	107.09	138.84	299.67	1,359.22	283.20	1,126.39
H18.3	17,060	1.764	2.038	117.66	142.56	295.48	2,009.57	305.09	1,447.61
H19.3	17,288	1.649	2.101	117.78	157.30	301.89	2,015.42	336.32	1,706.06
H20.3	12,526	1.274	2.070	99.90	157.55	312.05	1,450.00	338.08	1,419.47
H21.3	8,110	1.342	1.945	98.81	130.88	316.24	945.72	313.82	804.54
H22.3	11,090	1.390	2.164	93.46	126.27	322.69	1,214.95	314.39	1,180.68
H23.3	9,755	1.249	2.035	83.15	117.77	328.52	1,102.75	290.67	1,209.12
H24.3	10,084	0.984	1.744	82.79	110.47	338.18	1,109.28	305.17	1,215.12
H25.3	12,398	0.560	1.384	94.19	120.73	350.76	1,373.53	359.29	1,567.39
H26.3	14,828	0.640	1.505	103.19	142.09	352.80	1,628.52	414.20	2,075.72
H27.3	19,207	0.395	1.125	120.12	128.89	363.28	2,128.30	465.07	2,564.27
H28.3	16,759	-0.050	0.441	112.56	128.07	382.91	1,898.02	452.32	2,342.60
H29.3	18,909	0.065	0.630	111.38	118.61	378.49	2,176.87	381.61	2,682.40
H30.3	21,454	0.041	0.525	106.26	130.92	381.91	2,522.26	385.16	2,909.49
H31.3	21,206	-0.095	0.330	110.84	124.33	389.14	2,395.21	392.17	3,204.50
R2.3	18,917	0.010	0.310	107.53	118.59	388.45	2,167.60	421.44	2,806.63
R3.3	29,179	0.090	0.475	110.70	129.83	385.72	3,080.87	413.63	4,484.84
R4.3	27,821	0.210	0.700	121.66	134.65	381.04	3,142.06	392.24	5,514.32
R5.3	28,041	0.320	1.000	132.79	143.93	374.74	3,324.74	351.13	5,644.42
4	28,856	0.390	0.990	136.28	150.18	375.61	3,414.45	350.48	5,884.48
5	30,888	0.429	1.015	139.34	148.93	375.27	3,537.93	346.48	5,971.30
6	33,189	0.395	0.995	144.32	157.45	376.29	3,805.00	343.08	6,561.38
7	33,172	0.600	1.230	142.28	156.45	370.43	3,861.80	340.97	6,669.77
8	32,619	0.645	1.380	145.53	157.77	367.76	3,878.51	338.83	6,674.18
9	31,858	0.765	1.485	149.35	157.86	365.13	3,898.26	329.51	6,537.96
10	30,859	0.949	1.720	151.67	160.41	359.31	3,781.64	326.17	6,451.43
11	33,487	0.670	1.430	148.19	161.30	366.88	3,986.65	335.36	6,894.85
12	33,464	0.615	1.380	141.06	155.67	368.38	3,977.63	345.29	6,902.61
R6.1	36,287	0.730	1.535	146.88	158.87	365.75	4,288.36	342.04	7,228.89
2	39,166	0.710	1.460	149.98	162.02	366.90	4,499.61	336.49	7,724.69
3	40,369	0.725	1.490	151.31	163.32	366.50	4,699.20	337.74	8,067.19
4	38,406	0.870	1.645	157.80	168.28	362.35	4,656.27	329.35	8,086.78
5	38,488	1.070	1.875	157.31	170.54	356.53	4,710.15	330.68	8,458.06
6	39,583	1.040	1.865	160.83	172.30	357.51	4,778.56	331.79	8,851.88
7	39,102	1.055	1.830	149.98	162.35	357.15	4,752.72	594.07	8,407.35
8	38,648	0.890	1.710	146.16	161.46	361.33	4,615.06	586.40	8,364.94
9	37,920	0.850	1.665	143.62	159.91	362.34	4,544.38	585.50	8,382.59
10	39,081	0.935	1.775	152.03	165.45	360.51	4,629.83	602.79	8,761.89
11	38,208	1.049	1.850	149.75	158.36	357.99	4,606.07	596.28	9,058.20
12	39,895	1.090	1.885	157.18	162.73	357.61	4,791.22	609.01	9,223.08
R7.1	39,572	1.240	1.940	155.18	160.80	354.97	4,797.95	602.53	9,420.46
2	37,156	1.370	2.029	150.60	156.25	352.61	4,616.34	596.00	9,107.74
3	35,618	1.485	2.223	149.95	162.20	349.16	4,626.52	596.86	8,617.13
4	36,045	1.310	2.195	143.07	162.06	351.19	4,641.96	588.78	8,276.19
5	37,965	1.500	2.410	144.04	163.22	346.68	4,878.83	592.52	8,883.19
6	40,487	1.430	2.350	144.01	169.73	348.51	4,974.53	605.80	9,292.92
7	41,070	1.550	2.540	150.74	172.07	344.96	5,132.22	621.66	9,823.83
8	42,718	1.600	2.600	147.02	171.78	343.89	5,363.98	614.95	9,813.95
9	44,933	1.645	2.605	147.90	173.53	343.62	5,523.68	623.61	10,196.35
10	52,411	1.655	2.579	154.00	177.62	344.19	5,865.99	650.75	10,842.91
11	50,254	1.800	2.825	156.15	181.06	340.28	5,949.55	663.13	11,024.03
12	50,339	2.070	2.985	156.65	183.99	336.03	6,010.98	667.47	11,167.74

※1 「10年国債」及び「20年国債」に関しては、それぞれ日本証券業協会「公社債店頭売買参考統計値」より各時点におけるカレント銘柄の単利利回り（平均値）を掲載。

※2 「FTSE世界国債インデックス」に関しては、H29.1までは「除く日本、円ベース」、H29.2～R3.10は「除く日本、円ヘッジ・円ベース」、R3.11～R6.6は「除く日本、除く中国、円ヘッジ・円ベース」（名称のみの変更）、

R6.7以降は「除く日本、除く中国、円ベース」を掲載。

ベンチマーク収益率の推移（年度初来累計）



（注）使用しているベンチマークは以下のとおり。

国内債券：NOMURA-BPI 総合

国内株式：TOPIX（配当込み）

外国債券：FTSE世界国債インデックス ※H29.1までは「除く日本、円ベース」、H29.2～R3.10は「除く日本、円ヘッジ・円ベース」、
R3.11～R6.6は「除く日本、除く中国、円ヘッジ・円ベース」（名称のみの変更）、R6.7以降は「除く日本、除く中国、円ベース」

外国株式：MSCI-KOKUSAI（円ベース、配当込み、GROSS）

ベンチマークについて

ベンチマークとは、運用成果を評価する際に、相対比較の対象となる基準指標のことであり、市場の動きを代表する指数を使用している。

【国内債券】

ONOMURA-BPI 総合

野村証券金融工学研究センターが作成・発表している国内債券市場のベンチマーク。国内債券のベンチマークとしては代表的なものである。

【国内株式】

OTOPIX（配当込み）

東証一部上場全銘柄の株価を株式数で加重平均して算出したもの。国内株式市場の代表的なベンチマークである。

【外国債券】

OF TSE世界国債インデックス（除く日本、除く中国、円ベース）

F T S E・フィックスド・インカム社が運営している世界国債のベンチマーク。時価総額につき一定基準を満たす国の国債について、投資収益率を指数化したもの。国際債券投資の代表的なベンチマークのひとつである。

【外国株式】

OMSC I-KOKUSA I（円ベース、配当込み、GROSS）

モルガン・スタンレー・キャピタル・インターナショナル社が作成・発表している日本を除く先進国で構成された世界株指数。対象国の包括性、切り口の多様性等の点で国際株式投資のベンチマークとしては代表的な存在である。