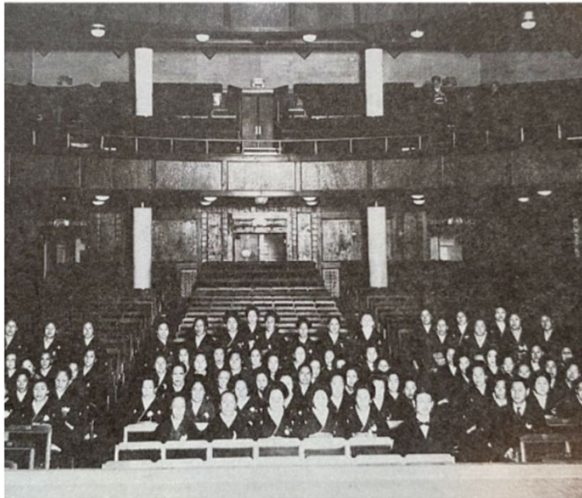




公益社団法人日本助産師会



公益社団法人日本助産師会



大日本産婆会第一回総会（昭和3年 日本青年会館）

1927（昭和2）年 大日本産婆会創設

1955（昭和30）年 社団法人日本助産婦会設立

2012（平成24）年 公益社団法人日本助産師会



日本助産師会における プレコンセプションケアの現状





日本助産師会中期ビジョン2025 2021年 重点目標

女性の生涯にわたる健康教育の強化

3-1 都道府県助産師会が運営する子育て・女性健康支援センターが実施している健康教育の推進

「助産師による思春期健康教育の実際」活用促進

3-2 若い世代への意思決定の支援・妊娠前教育の普及推進

大学生を対象としたプレコンセプションケアに係るパッケージ研修の構築と周知

Ⅲ. 女性特有
ケアの充実

Ⅰ. 妊娠出産
ケアの充実

Ⅱ. 産前産後
ケアの推進

Ⅲ. 女性特有
ケアの充実

A. 多職種連携・地域連携の推進

B. 優れた人材の育成

C. 国際協力の推進

D. 安定した経営・組織強化・運営の基盤整備

プレコンセプションケアの内容





子どもたちに性教育や命の大切さを伝えます

対象

就学前児
小学生
中学生
高校生
保護者





助産師による 思春期の 健康教育

小学生用スライド

公益社団法人 日本助産師会

あなたは38億年分の
「いのち」をつなげる人

あなたは、「いのち」をつないでいく一人の人間

父と母がそれぞれ受けついでたものを
それぞれから受け取って「あなた」はここにいる

地球上のいのちの始まりから
38億年という時間をつなげた人

つなげよう いのちのバトン



将来の自分のために

たくさんのいのちがつながって、今の自分がある

健康な身体と心をつくって、次へとつなげる

自分を大切にしよう



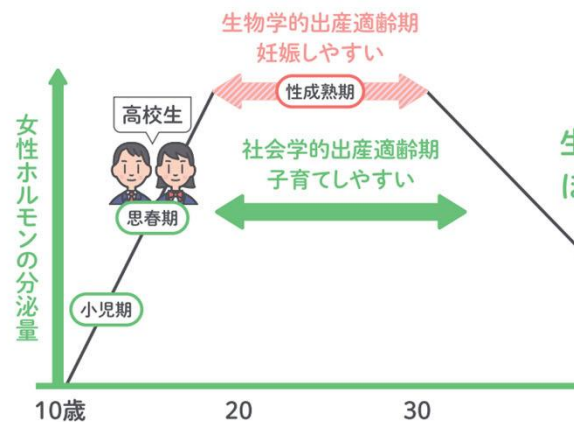
助産師による 思春期の 健康教育

高校生用スライド

公益社団法人 日本助産師会

性的

ライフステージと妊娠・出産適齢期



高校生は
生命を育む身体が
ほ

✳7

ダイエット、飲酒・喫煙
ドラッグなどによる健康被害



女性のライフプランにおける妊娠・出産・子育ての相談に応じています。

大学生や若者にプレコンセプションケアとして、将来の妊娠・出産・子育てを考えながら女性や家族が、自分たちの生活や健康に向き合うことができるように相談や講演などを行なっています。



- 女性や男性の体や妊娠のしくみについて
- SEXについて
- 妊娠や出産について
- 赤ちゃんについて など



相談場所：都道府県助産師会の活用





子育て女性健康支援センター

【全国都道府県助産師会における相談窓口】 日本助産師会ホームページに一覧を掲載

北海道	一般社団法人北海道助産師会 TEL:080-3291-4188 ☎
青森県	子育て・女性健康支援センターあおもり TEL:080-8206-9754 ☎
岩手県	一般社団法人岩手県助産師会 セばんめのポケット TEL:090-8783-6480 (第2・第4土曜日 9:30~16:00) ☎
宮城県	一般社団法人宮城県助産師会 TEL:(準備中)
秋田県	一般社団法人秋田県助産師会 TEL:090-6454-1334 ☎
山形県	山形県助産師会 子育て・女性健康支援センター TEL:090-2363-2968 ☎
福島県	ふくしま子育て・女性健康支援センター TEL:024-573-0274 (平日9:30~16:30) ☎
茨城県	いばらき妊娠・子育てほっとライン TEL:029-301-301-1124 (月火水金 10:00~17:00 ※祝日・お盆(8/13~8/15)・年末年始(12/29~1/3)を除く) ☎
栃木県	子育て・女性健康支援センター TEL:080-9662-1103 ☎
群馬県	公益社団法人群馬県助産師会 TEL:0276-37-5660 ☎
埼玉県	一般社団法人埼玉県助産師会 TEL:048-799-3613 ☎
千葉県	一般社団法人千葉県助産師会

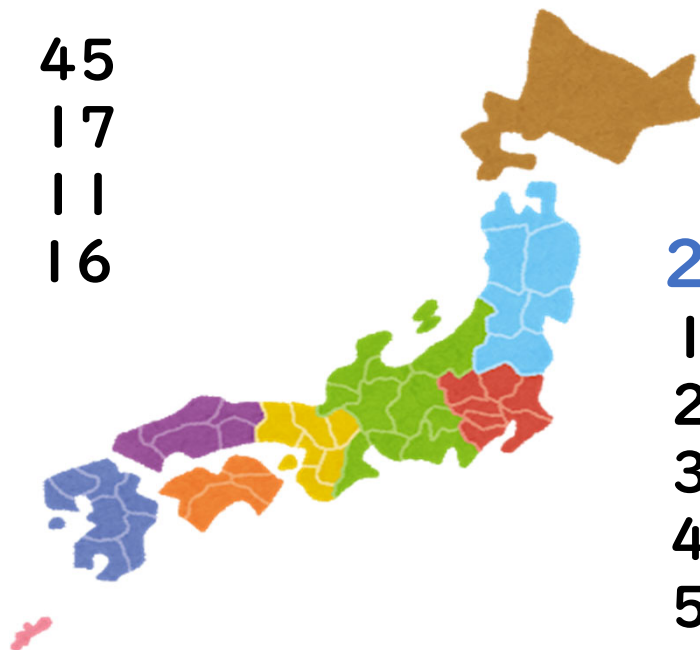




子育て女性健康支援センター(2019) 全国都道府県の実施数

1. 相談事業

1) 電話相談	45
2) 来所相談	17
3) 訪問相談	11
4) メール相談	16

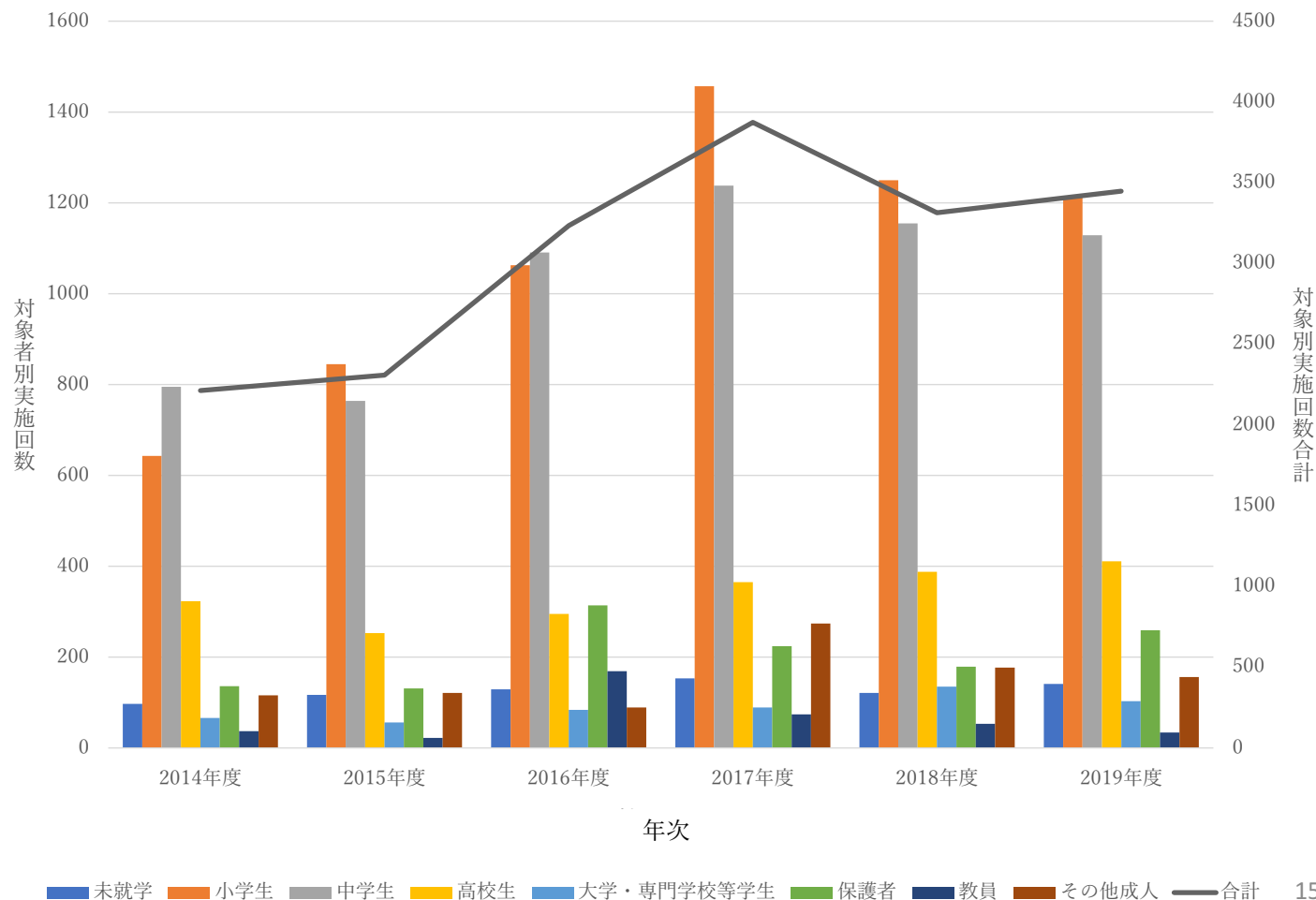


2. 健康教育

1) 就学前の子ども	20
2) 小学生	36
3) 中学生	38
4) 高校生	34
5) 大学・専門学校	24
6) 成熟期	19



子育て女性健康支援センター（2019）



対象別実施回数合計



プレコンセプションケアの課題

- 地域格差
- 継続的なケア
- 個別相談場所の確保
- 成熟期女性を対象としたケア

