

令和2年度「高校・中学新卒者のハローワーク求人に係る求人・求職・就職内定状況」を公表します（3月末現在）の参考情報について

「令和2年度「高校・中学新卒者のハローワーク求人に係る求人・求職・就職内定状況」を公表します（3月末現在）」の中で、一部の県の特別支援学校における求職者数及び就職内定者数が計上漏れとなっていることが分かりましたので、お知らせします。

なお、計上漏れとなっていた各数値の男女別内訳が確認できなかったため、一部記載を「－」とした上で、確認できた数値を見え消し修正した統計表を参考情報として添付します。

利用者の方々にご迷惑をおかけいたしますことをお詫び申し上げます。

報道関係者 各位

令和3年5月18日

【照会先】

人材開発統括官付

若年者・キャリア形成支援担当参事官室

参事官 河嶋 正敏

室長補佐 平山 雅裕

(代表電話) 03(5253)1111 (内線5282、5691)

(直通電話) 03(3597)0331

令和2年度「高校・中学新卒者のハローワーク求人に係る 求人・求職・就職内定状況」を公表します

厚生労働省は、このほど、令和3年3月に高校と中学校を卒業する生徒について、令和3年3月末現在のハローワーク求人における求人・求職・就職内定状況を取りまとめました。対象は、学校やハローワークからの職業紹介を希望した生徒です。

【高校新卒者】(第1表)

- 就職内定率 99.1%で、前年同期比0.2ポイントの低下
- 就職内定者数 約14万5千人で、同12.9%の減
- 求人数 約38万6千人で、同20.2%の減
- 求職者数 約14万7.6千人で、同12.7%の減
- 求人倍率 2.64倍で、同0.240-25ポイントの低下

【中学新卒者】(第2表)

- 就職内定率 84.7%で、前年同期比0.3ポイントの上昇
- 就職内定者数 343人で、同24.3%の減
- 求人数 1,150人で、同32.2%の減
- 求職者数 405人で、同24.6%の減
- 求人倍率 2.84倍で、同0.32ポイントの低下

[参 考]

令和3年3月高校・中学新卒者に関するハローワークによる求人申し込みの受付や選考・内定開始期日は、全国高等学校長協会、主要経済団体(一般社団法人日本経済団体連合会、日本商工会議所、全国中小企業団体中央会)、文部科学省および厚生労働省で検討を行い、次のように申し合わせています。

■ハローワークによる求人申し込みの受付開始期日

高校・中学校 令和2年6月1日以降

■選考・内定開始期日

高 校 令和2年10月16日以降

中学校 令和3年1月1日以降(積雪指定地域では、令和2年12月1日以降)

第1表 令和3年3月高校新卒者のハローワーク求人に係る地域別求人・求職・就職内定状況

(令和3年3月末現在)

	求人数		求職者数						就職内定者数						求人倍率		就職内定率						
	人	%	人	%	人	%	人	%	人	%	人	%	人	%	倍	ポイント	%	ポイント	%	ポイント	%	ポイント	
																							前年比
計	(484, 228)		(167, 962)		(-)		(-)		(166, 730)		(-)		(166, 588)		(2.88)		(99.3)		(-)		(-)		(99.2)
	386, 201	△20.2	146, 564	△12.7	-	-	-	-	145, 150	△12.9	-	-	145, 150	△11.7	2.64	△0.25	99.1	△0.2	99.3	△0.1	98.9	△0.3	
北海道	(19, 003)		(7, 169)		(3, 869)		(3, 300)		(7, 070)		(3, 818)		(3, 252)		(2.65)		(98.6)		(98.7)		(98.5)		
	16, 214	△14.7	6, 159	△14.1	3, 441	△11.1	2, 718	△17.6	6, 050	△14.4	3, 396	△11.1	2, 654	△18.4	2.63	△0.02	98.2	△0.4	98.7	0.0	97.6	△0.9	
東北	(42, 951)		(19, 146)		(11, 257)		(7, 889)		(19, 047)		(11, 202)		(7, 845)		(2.24)		(99.5)		(99.5)		(99.4)		
	36, 931	△14.0	16, 639	△13.1	9, 953	△11.6	6, 686	△15.2	16, 523	△13.3	9, 897	△11.6	6, 626	△15.5	2.22	△0.02	99.3	△0.2	99.4	△0.1	99.1	△0.3	
関東	(61, 453)		(24, 602)		(14, 292)		(10, 310)		(24, 401)		(14, 186)		(10, 215)		(2.50)		(99.2)		(99.3)		(99.1)		
	50, 664	△17.6	20, 964	△14.8	12, 322	△13.8	8, 642	△16.2	20, 772	△14.9	12, 231	△13.8	8, 541	△16.4	2.42	△0.08	99.1	△0.1	99.3	0.0	98.8	△0.3	
京浜	(70, 342)		(11, 261)		(6, 782)		(4, 479)		(11, 186)		(6, 732)		(4, 454)		(6.25)		(99.3)		(99.3)		(99.4)		
	53, 258	△24.3	9, 739	△13.5	6, 016	△11.3	3, 723	△16.9	9, 633	△13.9	5, 946	△11.7	3, 687	△17.2	5.47	△0.78	98.9	△0.4	98.8	△0.5	99.0	△0.4	
甲信越	(19, 777)		(7, 777)		(-)		(-)		(7, 681)		(-)		(-)		(2.54)		(98.8)		(-)		(-)		
	(19, 777)		(7, 609)		(4, 679)		(2, 930)		(7, 539)		(4, 639)		(2, 900)		(2.60)		(99.1)		(99.1)		(99.0)		
	16, 066	△18.8	6, 634	△14.7	-	-	-	-	6, 570	△14.5	-	-	-	-	2.42	△0.12	99.0	0.2	-	-	-	-	
	(16, 153)		(5, 472)		(3, 372)		(2, 100)		(5, 464)		(3, 364)		(2, 100)		(2.95)		(99.9)		(99.8)		(100.0)		
北陸	(78, 466)		(26, 680)		(15, 976)		(10, 704)		(26, 588)		(15, 928)		(10, 660)		(2.94)		(99.7)		(99.7)		(99.6)		
	60, 406	△23.0	24, 099	△9.7	14, 458	△9.5	9, 641	△9.9	24, 031	△9.6	14, 419	△9.5	9, 612	△9.8	2.51	△0.43	99.7	0.0	99.7	0.0	99.7	0.1	
近畿	(10, 762)		(5, 334)		(3, 123)		(2, 211)		(5, 287)		(3, 102)		(2, 185)		(2.02)		(99.1)		(99.3)		(98.8)		
	8, 609	△20.0	4, 541	△14.9	2, 752	△11.9	1, 789	△19.1	4, 483	△15.2	2, 720	△12.3	1, 763	△19.3	1.90	△0.12	98.7	△0.4	98.8	△0.5	98.5	△0.3	
京阪神	(61, 484)		(14, 691)		(9, 184)		(5, 507)		(14, 504)		(9, 091)		(5, 413)		(4.19)		(98.7)		(99.0)		(98.3)		
	47, 077	△23.4	12, 845	△12.6	8, 144	△11.3	4, 701	△14.6	12, 675	△12.6	8, 064	△11.3	4, 611	△14.8	3.67	△0.52	98.7	0.0	99.0	0.0	98.1	△0.2	
山陰	(5, 447)		(2, 474)		(1, 560)		(914)		(2, 469)		(1, 558)		(911)		(2.20)		(99.8)		(99.9)		(99.7)		
	4, 667	△14.3	2, 177	△12.0	1, 333	△14.6	844	△7.7	2, 173	△12.0	1, 331	△14.6	842	△7.6	2.14	△0.06	99.8	0.0	99.8	△0.1	99.8	0.1	
山陽	(27, 186)		(10, 119)		(6, 456)		(3, 663)		(10, 063)		(6, 432)		(3, 631)		(2.69)		(99.4)		(99.6)		(99.1)		
	21, 574	△20.6	9, 011	△10.9	5, 749	△11.0	3, 262	△10.9	8, 932	△11.2	5, 715	△11.1	3, 217	△11.4	2.39	△0.30	99.1	△0.3	99.4	△0.2	98.6	△0.5	
四国	(15, 684)		(6, 204)		(3, 750)		(2, 454)		(6, 150)		(3, 720)		(2, 430)		(2.53)		(99.1)		(99.2)		(99.0)		
	13, 057	△16.7	5, 464	△11.9	3, 348	△10.7	2, 116	△13.8	5, 407	△12.1	3, 322	△10.7	2, 085	△14.2	2.39	△0.14	99.0	△0.1	99.2	0.0	98.5	△0.5	
北九州	(28, 998)		(12, 272)		(7, 336)		(4, 936)		(12, 173)		(7, 290)		(4, 883)		(2.36)		(99.2)		(99.4)		(98.9)		
	23, 102	△20.3	10, 827	△11.8	6, 623	△9.7	4, 204	△14.8	10, 705	△12.1	6, 562	△10.0	4, 143	△15.2	2.13	△0.23	98.9	△0.3	99.1	△0.3	98.5	△0.4	
南九州	(26, 522)		(14, 761)		(8, 708)		(6, 053)		(14, 647)		(8, 645)		(6, 002)		(1.80)		(99.2)		(99.3)		(99.2)		
	21, 754	△18.0	12, 709	△13.9	7, 623	△12.5	5, 086	△16.0	12, 580	△14.1	7, 558	△12.6	5, 022	△16.3	1.71	△0.09	99.0	△0.2	99.1	△0.2	98.7	△0.5	

注1 求職者数とは、学校又はハローワークの紹介を希望する者のみの数であり、就職内定者数とは、学校又はハローワークの紹介によって内定した者のみの数である。

注2 地域区分は次のとおりである。

東北（青森、岩手、宮城、秋田、山形、福島）、関東（茨城、栃木、群馬、埼玉、千葉）、京浜（東京、神奈川）、甲信越（新潟、山梨、長野）、北陸（富山、石川、福井）、東海（岐阜、静岡、愛知、三重）、近畿（滋賀、奈良、和歌山）、京阪神（京都、大阪、兵庫）、山陰（鳥取、島根）、山陽（岡山、広島、山口）、四国（徳島、香川、愛媛、高知）、北九州（福岡、佐賀、長崎）、南九州（熊本、大分、宮崎、鹿児島、沖縄）

注3 ()内は、前年同期における状況である。

注4 比率については小数点第2位を四捨五入している。ただし、求人倍率は小数点第3位を四捨五入している。

第2表 令和3年3月中学新卒者のハローワーク求人に係る求人・求職・就職内定状況

(令和3年3月末現在)

	求人数		求職者数						求人倍率		就職内定者数						就職内定率					
	人	%	人	%	人	%	人	%	倍	ポイント	人	%	人	%	人	%	%	ポイント	%	ポイント	%	ポイント
計	(1, 696)		(537)		(422)		(115)		(3.16)		(453)		(368)		(85)		(84.4)		(87.2)		(73.9)	
	1, 150	△32.2	405	△24.6	320	△24.2	85	△26.1	2.84	△0.32	343	△24.3	279	△24.2	64	△24.7	84.7	0.3	87.2	0.0	75.3	1.4

注1 求職者数とは、学校又はハローワークの紹介を希望する者のみの数であり、就職内定者数とは、学校又はハローワークの紹介によって内定した者のみの数である。

注2 ()内は、前年同期における状況である。

注3 比率については小数点第2位を四捨五入している。ただし、求人倍率は小数点第3位を四捨五入している。

第3表 高校新卒者のハローワーク求人に係る都道府県別求人・求職・就職内定状況

(令和3年3月末現在)

都道府県	地域区分	求人数 (人)	求職者数(人)				就職内定者数(人)				求人倍率 (倍)	就職内定率(%)					
			前年比増減 (%)	男女計	前年比増減 (%)	男子	女子	男女計	前年比増減 (%)	男子		女子	前年比 (ポイント)	男女計	前年比 (ポイント)	男子	女子
北海道	北海道	16,214	△14.7	6,159	△14.1	3,441	2,718	6,050	△14.4	3,396	2,654	2.63	△0.02	98.2	△0.4	98.7	97.6
青森	東北	4,253	△14.7	2,455	△17.6	1,498	957	2,432	△17.7	1,486	946	1.73	0.06	99.1	0.0	99.2	98.9
岩手	東北	5,358	△11.9	2,553	△11.9	1,541	1,012	2,536	△12.2	1,531	1,005	2.10	0.00	99.3	△0.4	99.4	99.3
宮城	東北	9,783	△15.3	3,487	△13.8	2,027	1,460	3,443	△14.1	2,004	1,439	2.81	△0.04	98.7	△0.4	98.9	98.6
秋田	東北	4,236	△11.0	1,815	△15.9	1,107	708	1,812	△15.8	1,106	706	2.33	0.12	99.8	0.0	99.9	99.7
山形	東北	5,271	△10.8	2,357	△6.7	1,399	958	2,343	△6.8	1,392	951	2.24	△0.10	99.4	△0.2	99.5	99.3
福島	東北	8,030	△17.0	3,972	△12.5	2,381	1,591	3,957	△12.6	2,378	1,579	2.02	△0.11	99.6	△0.1	99.9	99.2
茨城	関東	9,802	△14.0	4,214	△14.2	2,551	1,663	4,198	△14.3	2,545	1,653	2.33	0.01	99.6	△0.1	99.8	99.4
栃木	関東	6,658	△22.6	3,249	△12.8	2,001	1,248	3,235	△12.9	1,992	1,243	2.05	△0.26	99.6	△0.1	99.6	99.6
群馬	関東	7,529	△20.2	2,703	△15.1	1,699	1,004	2,674	△15.5	1,686	988	2.79	△0.17	98.9	△0.5	99.2	98.4
埼玉	関東	15,086	△15.4	5,812	△14.8	3,252	2,560	5,798	△14.7	3,244	2,554	2.60	△0.01	99.8	0.2	99.8	99.8
千葉	関東	11,589	△18.3	4,986	△16.3	2,819	2,167	4,867	△16.5	2,764	2,103	2.32	△0.06	97.6	△0.2	98.0	97.0
東京	京浜	41,236	△24.8	5,169	△14.9	3,160	2,009	5,138	△14.9	3,140	1,998	7.98	△1.05	99.4	0.0	99.4	99.5
神奈川	京浜	12,022	△22.3	4,570	△11.9	2,856	1,714	4,495	△12.7	2,806	1,689	2.63	△0.35	98.4	△0.9	98.2	98.5
新潟	甲信越			2,731		-	-	2,717	△19.0	-	-	2.84	△0.01	99.5	0.4	-	-
		7,768	△19.4	2,596	△19.4	1,575	1,021	2,593	△19.2	1,573	1,020	2.99	0.00	99.9	0.1	99.9	99.9
富山	北陸	4,593	△16.6	1,699	△11.4	1,115	584	1,696	△11.4	1,113	583	2.70	△0.17	99.8	△0.1	99.8	99.8
石川	北陸	4,518	△26.5	1,748	△14.5	1,072	676	1,735	△15.0	1,065	670	2.58	△0.43	99.3	△0.5	99.3	99.1
福井	北陸	3,711	△17.5	1,309	△13.4	794	515	1,309	△13.3	794	515	2.83	△0.15	100.0	0.1	100.0	100.0
山梨	甲信越	2,189	△28.4	1,004	△15.2	641	363	991	△14.5	637	354	2.18	△0.40	98.7	0.8	99.4	97.5
長野	甲信越	6,109	△13.7	2,899	△9.5	1,740	1,159	2,862	△9.6	1,720	1,142	2.11	△0.10	98.7	△0.1	98.9	98.5
岐阜	東海	8,886	△21.1	3,803	△6.6	2,305	1,498	3,798	△6.6	2,301	1,497	2.34	△0.42	99.9	0.0	99.8	99.9
静岡	東海	13,633	△22.3	6,149	△9.2	3,607	2,542	6,130	△9.1	3,596	2,534	2.22	△0.37	99.7	0.1	99.7	99.7
愛知	東海	30,298	△24.2	10,471	△10.9	6,334	4,137	10,431	△11.1	6,311	4,120	2.89	△0.51	99.6	△0.2	99.6	99.6
三重	東海	7,589	△21.6	3,676	△10.0	2,212	1,464	3,672	△9.3	2,211	1,461	2.06	△0.31	99.9	0.8	100.0	99.8
滋賀	近畿	3,767	△24.6	2,037	△11.6	1,253	784	2,020	△11.5	1,244	776	1.85	△0.32	99.2	0.2	99.3	99.0
京都	京阪神	4,801	△22.6	1,534	△15.5	909	625	1,484	△14.9	879	605	3.13	△0.29	96.7	0.7	96.7	96.8
大阪	京阪神	28,859	△24.2	6,284	△14.3	3,919	2,365	6,227	△14.2	3,897	2,330	4.59	△0.60	99.1	0.1	99.4	98.5
兵庫	京阪神	13,417	△22.1	5,027	△9.3	3,316	1,711	4,964	△9.8	3,288	1,676	2.67	△0.44	98.7	△0.5	99.2	98.0
奈良	近畿	2,061	△15.2	1,169	△10.8	691	478	1,143	△11.8	674	469	1.76	△0.09	97.8	△1.1	97.5	98.1
和歌山	近畿	2,781	△16.7	1,335	△22.3	808	527	1,320	△22.7	802	518	2.08	0.14	98.9	△0.5	99.3	98.3
鳥取	山陰	1,941	△13.5	999	△8.1	597	402	997	△8.1	596	401	1.94	△0.12	99.8	0.0	99.8	99.8
島根	山陰	2,726	△14.9	1,178	△15.1	736	442	1,176	△15.0	735	441	2.31	0.00	99.8	0.0	99.9	99.8
岡山	山陽	6,778	△20.1	3,355	△13.2	2,217	1,138	3,329	△13.4	2,210	1,119	2.02	△0.17	99.2	△0.2	99.7	98.3
広島	山陽	9,226	△20.3	2,789	△10.7	1,761	1,028	2,752	△11.3	1,741	1,011	3.31	△0.40	98.7	△0.6	98.9	98.3
山口	山陽	5,570	△21.8	2,867	△8.4	1,771	1,096	2,851	△8.5	1,764	1,087	1.94	△0.34	99.4	△0.2	99.6	99.2
徳島	四国	2,147	△13.7	1,152	△13.7	741	411	1,144	△13.6	736	408	1.86	0.00	99.3	0.1	99.3	99.3
香川	四国	4,065	△13.1	1,347	△6.4	801	546	1,338	△6.9	797	541	3.02	△0.23	99.3	△0.6	99.5	99.1
愛媛	四国	5,116	△21.2	2,031	△13.6	1,236	795	2,011	△13.9	1,228	783	2.52	△0.24	99.0	△0.3	99.4	98.5
高知	四国	1,729	△14.5	934	△13.4	570	364	914	△13.3	561	353	1.85	△0.03	97.9	0.1	98.4	97.0
福岡	北九州	15,285	△20.7	5,965	△11.2	3,781	2,184	5,899	△11.3	3,741	2,158	2.56	△0.31	98.9	△0.1	98.9	98.8
佐賀	北九州	3,745	△18.9	2,083	△17.0	1,220	863	2,073	△16.9	1,216	857	1.80	△0.04	99.5	0.1	99.7	99.3
長崎	北九州	4,072	△20.3	2,779	△8.7	1,622	1,157	2,733	△9.8	1,605	1,128	1.47	△0.21	98.3	△1.2	99.0	97.5
熊本	南九州	5,587	△22.0	3,120	△12.3	1,888	1,232	3,096	△12.3	1,876	1,220	1.79	△0.22	99.2	△0.1	99.4	99.0
大分	南九州	3,885	△19.6	2,178	△11.8	1,262	916	2,162	△11.8	1,256	906	1.78	△0.18	99.3	0.0	99.5	98.9
宮崎	南九州	3,978	△12.6	2,260	△12.8	1,431	829	2,241	△13.3	1,419	822	1.76	0.00	99.2	△0.6	99.2	99.2
鹿児島	南九州	5,440	△11.5	3,439	△15.2	1,921	1,518	3,417	△15.2	1,910	1,507	1.58	0.06	99.4	0.0	99.4	99.3
沖縄	南九州	2,864	△25.2	1,712	△18.0	1,121	591	1,664	△18.7	1,097	567	1.67	△0.17	97.2	△0.8	97.9	95.9
合計		386,201	△20.2	146,564	△12.7	88,699	57,730	145,150	△12.9	88,063	57,087	2.64	△0.25	99.1	△0.2	99.2	98.9

注1 求職者数とは、学校又はハローワークの紹介を希望する者のみの数であり、就職内定者数とは、学校又はハローワークの紹介によって内定した者のみの数である。

注2 比率については小数点第2位を四捨五入している。ただし、求人倍率は小数点第3位を四捨五入している。

第4表 高校新卒者のハローワーク求人に係る産業別求人状況

(令和3年3月末現在)

産業分類	令和2年3月	令和3年3月		
			増減数	増減率(%)
A,B 農・林・漁業	3,381	3,147	△ 234	△ 6.9
C 鉱業, 採石業, 砂利採取業	408	389	△ 19	△ 4.7
D 建設業	73,073	73,013	△ 60	△ 0.1
E 製造業	145,861	108,569	△ 37,292	△ 25.6
食料品製造業	21,123	16,389	△ 4,734	△ 22.4
飲料・たばこ・飼料製造業	1,384	1,007	△ 377	△ 27.2
繊維工業	4,595	2,948	△ 1,647	△ 35.8
木材・木製品製造業	2,121	1,670	△ 451	△ 21.3
家具・装備品製造業	1,249	943	△ 306	△ 24.5
パルプ・紙・紙加工品製造業	3,929	3,126	△ 803	△ 20.4
印刷・同関連業	3,548	2,587	△ 961	△ 27.1
化学工業	7,302	5,661	△ 1,641	△ 22.5
石油製品・石炭製品製造業	622	537	△ 85	△ 13.7
プラスチック製品製造業	7,735	6,020	△ 1,715	△ 22.2
ゴム製品製造業	2,014	1,338	△ 676	△ 33.6
窯業・土石製品製造業	4,103	3,196	△ 907	△ 22.1
鉄鋼業	6,541	3,847	△ 2,694	△ 41.2
非鉄金属製造業	2,558	1,849	△ 709	△ 27.7
金属製品製造業	13,106	10,327	△ 2,779	△ 21.2
はん用機械器具製造業	9,647	7,412	△ 2,235	△ 23.2
生産用機械器具製造業	7,156	5,346	△ 1,810	△ 25.3
業務用機械器具製造業	3,541	2,590	△ 951	△ 26.9
電子部品・デバイス・電子回路製造業	5,616	4,436	△ 1,180	△ 21.0
電気機械器具製造業	8,990	7,000	△ 1,990	△ 22.1
情報通信機械器具製造業	1,942	1,413	△ 529	△ 27.2
輸送用機械器具製造業	24,128	17,002	△ 7,126	△ 29.5
その他の製造業	2,911	1,925	△ 986	△ 33.9
F 電気・ガス・熱供給・水道業	2,052	2,099	47	2.3
G 情報通信業	4,228	3,176	△ 1,052	△ 24.9
H 運輸業, 郵便業	34,279	26,284	△ 7,995	△ 23.3
I 卸売業, 小売業	62,561	49,162	△ 13,399	△ 21.4
J 金融業, 保険業	2,538	2,298	△ 240	△ 9.5
K 不動産業, 物品賃貸業	5,339	4,194	△ 1,145	△ 21.4
L 学術研究, 専門・技術サービス業	8,695	7,288	△ 1,407	△ 16.2
M 宿泊業, 飲食サービス業	28,803	15,990	△ 12,813	△ 44.5
N 生活関連サービス業, 娯楽業	23,359	15,569	△ 7,790	△ 33.3
O 教育, 学習支援業	823	656	△ 167	△ 20.3
P 医療, 福祉	52,063	45,834	△ 6,229	△ 12.0
Q 複合サービス事業	5,663	4,195	△ 1,468	△ 25.9
R サービス業(他に分類されないもの)	30,942	24,206	△ 6,736	△ 21.8
S,T 公務, その他	160	132	△ 28	△ 17.5
合計	484,228	386,201	△ 98,027	△ 20.2

(注) 比率については小数点第2位を四捨五入している。

第5表 高校新卒者のハローワーク求人に係る規模別求人状況

(令和3年3月末現在)

規模別	令和2年3月	令和3年3月		
			増減数	増減率(%)
29人以下	153,431	129,905	△ 23,526	△ 15.3
30～99人	145,474	115,086	△ 30,388	△ 20.9
100～299人	95,232	72,973	△ 22,259	△ 23.4
300～499人	26,258	19,953	△ 6,305	△ 24.0
500～999人	23,013	17,318	△ 5,695	△ 24.7
1,000人以上	40,820	30,966	△ 9,854	△ 24.1
合計	484,228	386,201	△ 98,027	△ 20.2

(注) 比率については小数点第2位を四捨五入している。

第6表 高校・中学新卒者のハローワーク求人に係る求人・求職・就職内定状況の推移

(1) 高校新卒者の状況

卒業年	3月末現在の状況					卒業年の 6月末現在
	求人数 (%) 人	求職者数 (%) 人	就職内定者数 (%) 人	求人倍率 (%) 倍	就職内定率 (%) %	就職決定率 (%) %
昭和63年3月卒	(3.2) 787,832	(△ 2.3) 499,305	(△ 1.4) 490,479	(0.09) 1.58	(0.8) 98.2	(0.4) 99.3
平成元年3月卒	(31.8) 1,038,207	(1.5) 506,850	(1.9) 499,795	(0.47) 2.05	(0.4) 98.6	(0.3) 99.6
平成2年3月卒	(29.2) 1,340,904	(3.0) 521,968	(3.6) 517,833	(0.52) 2.57	(0.6) 99.2	(0.0) 99.6
平成3年3月卒	(19.8) 1,607,030	(△ 0.4) 520,129	(△ 0.3) 516,036	(0.52) 3.09	(0.0) 99.2	(0.1) 99.7
平成4年3月卒	(4.3) 1,676,001	(△ 3.5) 502,089	(△ 3.6) 497,267	(0.25) 3.34	(△ 0.2) 99.0	(0.0) 99.7
平成5年3月卒	(△ 18.1) 1,372,955	(△ 11.4) 444,858	(△ 11.9) 438,279	(△ 0.25) 3.09	(△ 0.5) 98.5	(△ 0.2) 99.5
平成6年3月卒	(△ 31.9) 935,200	(△ 14.6) 379,815	(△ 15.5) 370,176	(△ 0.63) 2.46	(△ 1.0) 97.5	(△ 0.6) 98.9
平成7年3月卒	(△ 30.8) 647,290	(△ 11.7) 335,325	(△ 12.2) 324,890	(△ 0.53) 1.93	(△ 0.6) 96.9	(△ 0.2) 98.7
平成8年3月卒	(△ 17.3) 535,023	(△ 7.9) 308,924	(△ 8.4) 297,655	(△ 0.20) 1.73	(△ 0.5) 96.4	(△ 0.3) 98.4
平成9年3月卒	(△ 3.2) 518,094	(△ 5.2) 292,816	(△ 4.9) 283,051	(0.04) 1.77	(0.3) 96.7	(0.1) 98.5
平成10年3月卒	(△ 0.1) 517,496	(△ 5.8) 275,872	(△ 6.2) 265,445	(0.11) 1.88	(△ 0.5) 96.2	(△ 0.3) 98.2
平成11年3月卒	(△ 30.7) 358,565	(△ 14.8) 235,131	(△ 17.1) 220,035	(△ 0.36) 1.52	(△ 2.6) 93.6	(△ 1.4) 96.8
平成12年3月卒	(△ 25.3) 267,680	(△ 12.3) 206,243	(△ 13.7) 189,934	(△ 0.22) 1.30	(△ 1.5) 92.1	(△ 1.2) 95.6
平成13年3月卒	(1.4) 271,380	(0.6) 207,549	(1.4) 192,572	(0.01) 1.31	(0.7) 92.8	(0.3) 95.9
平成14年3月卒	(△ 11.4) 240,566	(△ 8.0) 190,856	(△ 11.1) 171,122	(△ 0.05) 1.26	(△ 3.1) 89.7	(△ 1.1) 94.8
平成15年3月卒	(△ 10.1) 216,386	(△ 6.7) 178,163	(△ 6.3) 160,313	(△ 0.05) 1.21	(0.3) 90.0	(0.3) 95.1
平成16年3月卒	(3.3) 223,493	(△ 0.6) 177,020	(1.6) 162,958	(0.05) 1.26	(2.1) 92.1	(0.8) 95.9
平成17年3月卒	(14.8) 256,660	(1.3) 179,382	(3.6) 168,885	(0.17) 1.43	(2.0) 94.1	(1.3) 97.2
平成18年3月卒	(14.2) 293,071	(1.3) 181,637	(3.0) 174,025	(0.18) 1.61	(1.7) 95.8	(0.9) 98.1
平成19年3月卒	(13.3) 332,148	(2.1) 185,485	(3.1) 179,375	(0.18) 1.79	(0.9) 96.7	(0.3) 98.4
平成20年3月卒	(4.0) 345,599	(△ 0.6) 184,387	(△ 0.2) 179,074	(0.08) 1.87	(0.4) 97.1	(△ 0.1) 98.3
平成21年3月卒	(△ 6.6) 322,620	(△ 3.3) 178,302	(△ 4.8) 170,479	(△ 0.06) 1.81	(△ 1.5) 95.6	(△ 0.5) 97.8
平成22年3月卒	(△ 38.6) 197,960	(△ 14.1) 153,227	(△ 15.6) 143,821	(△ 0.52) 1.29	(△ 1.7) 93.9	(△ 0.6) 97.2
平成23年3月卒	(△ 1.7) 194,635	(2.2) 156,655	(3.7) 149,179	(△ 0.05) 1.24	(1.3) 95.2	(0.6) 97.8
平成24年3月卒	(6.5) 208,701	(2.1) 160,242	(3.7) 154,989	(0.06) 1.30	(1.5) 96.7	(0.7) 98.5
平成25年3月卒	(8.8) 227,168	(3.5) 165,777	(4.4) 161,757	(0.07) 1.37	(0.9) 97.6	(0.5) 99.0
平成26年3月卒	(12.5) 255,472	(△ 0.9) 164,268	(△ 0.3) 161,312	(0.19) 1.56	(0.6) 98.2	(0.3) 99.3
平成27年3月卒	(23.7) 316,055	(4.1) 171,084	(4.8) 169,031	(0.29) 1.85	(0.6) 98.8	(0.3) 99.6
平成28年3月卒	(11.7) 352,993	(1.0) 172,748	(1.3) 171,152	(0.19) 2.04	(0.3) 99.1	(0.1) 99.7
平成29年3月卒	(9.7) 387,308	(0.5) 173,586	(0.6) 172,186	(0.19) 2.23	(0.1) 99.2	(△ 0.2) 99.5
平成30年3月卒	(11.7) 432,669	(△ 1.3) 171,265	(△ 1.2) 170,061	(0.3) 2.53	(0.1) 99.3	(0.2) 99.7
平成31年3月卒	(10.2) 476,969	(0.1) 171,467 171,313	(0.2) 170,344 170,211	(0.25) 2.78	(0.0) 99.3 99.4	(0.0) 99.7
令和2年3月卒	(1.5) 484,228	(△ 2.0) 167,962 167,794	(△ 2.1) 166,730 166,588	(0.10) 2.88 2.89	(0.0) 99.3	(0.0) 99.7
令和3年3月卒	(△ 20.2) 386,201	(△ 12.7) 146,564 146,429	(△ 12.9) 145,274 145,150	(△ 0.24) 2.64	(△ 0.2) 99.1	(-) -

注1 ()内は、対前年同期における状況である。
 注2 比率については小数点第2位を四捨五入している。ただし、求人倍率は小数点第3位を四捨五入している。
 注3 求職者数とは、学校又はハローワークの紹介を希望する者のみの数であり、就職内定者数とは、学校又はハローワークの紹介によって内定した者のみの数である。
 注4 「卒業年の6月末現在」は、職業安定局雇用政策課調べ
 (※)平成23年3月卒の数には、東日本大震災の影響により集計できなかった、岩手県、宮城県及び福島県の求人数、求職者数及び就職者数の一部の数が含まれていない。そのため、平成24年3月卒の前年比の計算にあたっては、上記の平成23年3月卒で集計できなかった求人数、求職者数及び就職者数の一部の数を除いた値で計算を行った。

(2) 中学新卒者の状況

卒業年	3 月 末 現 在 の 状 況					卒業年の 6月末現在
	求人数 (%) 人	求職者数 (%) 人	就職内定者数 (%) 人	求人倍率 (ポント) 倍	就職内定率 (ポント) %	就職決定率 (ポント) %
昭和63年3月卒	(3.9) 65,420	(△ 4.1) 36,126	(△ 2.8) 34,684	(0.14) 1.81	(1.3) 96.0	(0.2) 99.5
平成元年3月卒	(17.5) 76,836	(△ 6.0) 33,962	(△ 7.0) 32,259	(0.45) 2.26	(△ 1.0) 95.0	(△ 0.1) 99.4
平成2年3月卒	(18.1) 90,743	(△ 10.7) 30,324	(△ 10.4) 28,897	(0.73) 2.99	(0.3) 95.3	(0.1) 99.5
平成3年3月卒	(9.7) 99,553	(△ 13.7) 26,167	(△ 13.7) 24,935	(0.81) 3.80	(0.0) 95.3	(0.1) 99.6
平成4年3月卒	(△ 6.5) 93,035	(△ 12.6) 22,874	(△ 13.4) 21,592	(0.27) 4.07	(△ 0.9) 94.4	(△ 0.3) 99.3
平成5年3月卒	(△ 24.9) 69,892	(△ 14.7) 19,501	(△ 15.2) 18,310	(△ 0.49) 3.58	(△ 0.5) 93.9	(△ 0.3) 99.0
平成6年3月卒	(△ 35.7) 44,929	(△ 20.7) 15,470	(△ 21.5) 14,367	(△ 0.68) 2.90	(△ 1.0) 92.9	(△ 0.3) 98.7
平成7年3月卒	(△ 32.4) 30,384	(△ 16.1) 12,987	(△ 17.3) 11,882	(△ 0.56) 2.34	(△ 1.4) 91.5	(△ 0.5) 98.2
平成8年3月卒	(△ 27.1) 22,163	(△ 17.8) 10,674	(△ 20.3) 9,467	(△ 0.26) 2.08	(△ 2.8) 88.7	(△ 1.7) 96.5
平成9年3月卒	(△ 14.3) 18,986	(△ 8.5) 9,769	(△ 8.4) 8,669	(△ 0.14) 1.94	(0.0) 88.7	(0.2) 96.7
平成10年3月卒	(△ 17.0) 15,765	(△ 3.5) 9,428	(△ 5.6) 8,182	(△ 0.27) 1.67	(△ 1.9) 86.8	(△ 1.2) 95.5
平成11年3月卒	(△ 34.4) 10,339	(△ 17.6) 7,772	(△ 24.1) 6,210	(△ 0.34) 1.33	(△ 6.9) 79.9	(△ 3.4) 92.1
平成12年3月卒	(△ 28.0) 7,448	(△ 17.2) 6,439	(△ 23.7) 4,736	(△ 0.17) 1.16	(△ 6.3) 73.6	(△ 5.4) 86.7
平成13年3月卒	(△ 10.7) 6,648	(△ 4.7) 6,135	(△ 6.2) 4,443	(△ 0.08) 1.08	(△ 1.2) 72.4	(△ 2.0) 84.7
平成14年3月卒	(△ 24.5) 5,022	(△ 15.3) 5,199	(△ 24.6) 3,350	(△ 0.11) 0.97	(△ 8.0) 64.4	(△ 6.1) 78.6
平成15年3月卒	(△ 18.5) 4,094	(△ 15.3) 4,401	(△ 15.5) 2,830	(△ 0.04) 0.93	(△ 0.1) 64.3	(△ 2.1) 76.5
平成16年3月卒	(△ 7.2) 3,800	(△ 5.2) 4,173	(△ 8.7) 2,584	(△ 0.02) 0.91	(△ 2.4) 61.9	(2.2) 78.7
平成17年3月卒	(5.8) 4,019	(△ 12.5) 3,653	(△ 5.7) 2,437	(0.19) 1.10	(4.8) 66.7	(4.1) 82.8
平成18年3月卒	(△ 0.4) 4,001	(△ 13.0) 3,179	(△ 5.7) 2,297	(0.16) 1.26	(5.6) 72.3	(4.4) 87.2
平成19年3月卒	(2.8) 4,113	(△ 8.3) 2,914	(△ 3.0) 2,227	(0.15) 1.41	(4.1) 76.4	(1.5) 88.7
平成20年3月卒	(△ 2.1) 4,028	(△ 5.9) 2,742	(△ 8.1) 2,046	(0.06) 1.47	(△ 1.8) 74.6	(△ 0.1) 88.6
平成21年3月卒	(△ 25.1) 3,015	(△ 21.8) 2,143	(△ 33.7) 1,357	(△ 0.06) 1.41	(△ 11.3) 63.3	(△ 7.9) 80.7
平成22年3月卒	(△ 45.2) 1,651	(△ 14.2) 1,839	(△ 29.6) 956	(△ 0.51) 0.90	(△ 11.3) 52.0	(△ 10.8) 69.9
平成23年3月卒	(△ 14.8) 1,407	(△ 14.3) 1,576	(△ 11.4) 847	(△ 0.01) 0.89	(1.7) 53.7	(6.1) 76.0
平成24年3月卒	(△ 6.3) 1,319	(△ 13.3) 1,367	(△ 8.5) 775	(0.07) 0.96	(3.0) 56.7	(4.9) 80.9
平成25年3月卒	(0.7) 1,328	(△ 18.3) 1,117	(△ 14.5) 663	(0.23) 1.19	(2.7) 59.4	(0.6) 81.5
平成26年3月卒	(19.6) 1,588	(△ 2.5) 1,089	(0.0) 663	(0.27) 1.46	(1.5) 60.9	(3.3) 84.8
平成27年3月卒	(4.7) 1,662	(△ 14.0) 936	(1.8) 675	(0.32) 1.78	(11.2) 72.1	(2.5) 87.3
平成28年3月卒	(5.1) 1,746	(△ 9.8) 844	(△ 9.2) 613	(0.29) 2.07	(0.5) 72.6	(0.1) 87.4
平成29年3月卒	(△ 0.5) 1,738	(△ 12.4) 739	(△ 8.5) 561	(0.28) 2.35	(3.3) 75.9	(1.9) 89.3
平成30年3月卒	(9.2) 1,898	(△ 8.9) 673	(△ 3.9) 539	(0.47) 2.82	(4.2) 80.1	(0.5) 89.8
平成31年3月卒	(2.8) 1,952	(△ 12.2) 591	(△ 10.9) 480	(0.48) 3.30	(1.1) 81.2	(5.0) 94.8
令和2年3月卒	(△ 13.1) 1,696	(△ 9.1) 537	(△ 5.6) 453	(△ 0.14) 3.16	(3.2) 84.4	(△ 2.9) 91.9
令和3年3月卒	(△ 32.2) 1,150	(△ 24.6) 405	(△ 24.3) 343	(△ 0.32) 2.84	(0.3) 84.7	(-) -

注1 ()内は、対前年同期における状況である。

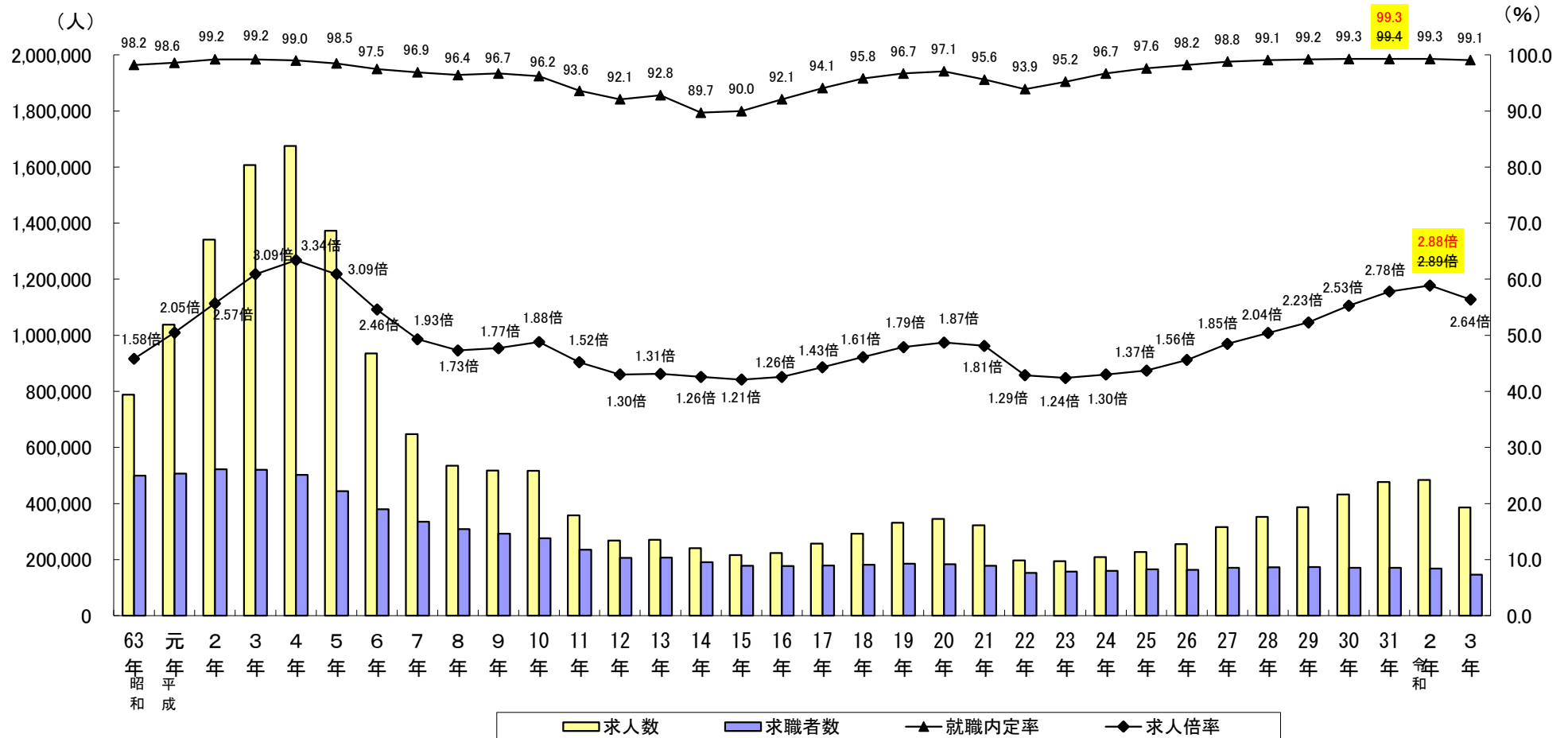
注2 比率については小数点第2位を四捨五入している。ただし、求人倍率は小数点第3位を四捨五入している。

注3 求職者数とは、学校又はハローワークの紹介を希望する者のみの数であり、就職内定者数とは、学校又はハローワークの紹介によって内定した者のみの数である。

注4 「卒業年の6月末現在」は、職業安定局雇用政策課調べ

(※)平成23年3月卒の数には、東日本大震災の影響により集計できなかった、岩手県、宮城県及び福島県の求人数、求職者数及び就職者数の一部の数が含まれていない。そのため、平成24年3月卒の前年比の計算にあたっては、上記の平成23年3月卒で集計できなかった求人数、求職者数及び就職者数の一部の数を除いた値で計算を行った。

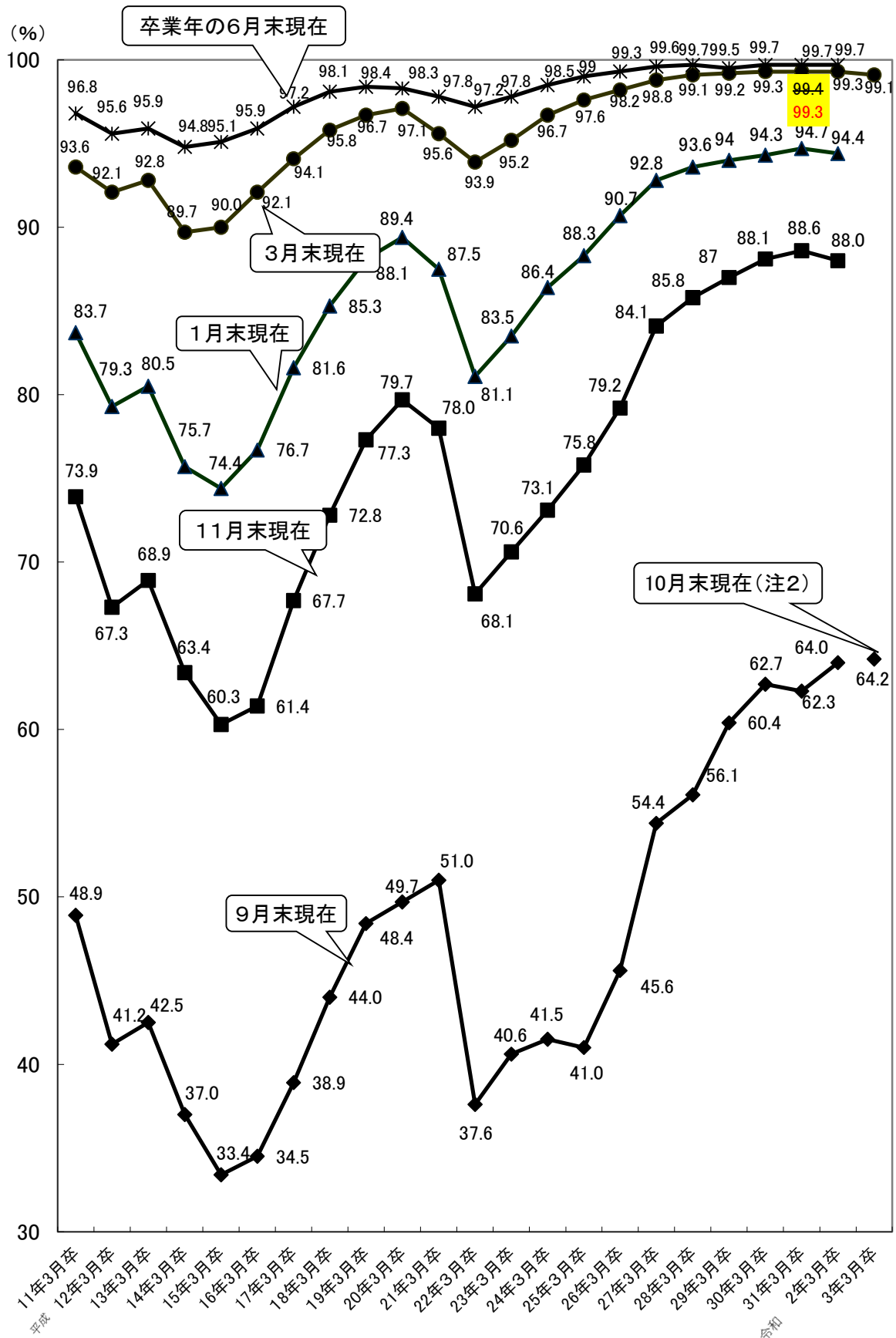
第7表 高校新卒者のハローワーク求人に係る求人・求職・就職内定率の推移(3月末現在)



注1 求職者数とは、学校又はハローワークの紹介を希望する者のみの数であり、就職内定率の算出に用いている就職内定者数とは、学校又はハローワークの紹介によって内定した者のみの数である。

注2 就職内定率については小数点第2位を四捨五入している。求人倍率は小数点第3位を四捨五入している。

第8表 高校新卒者のハローワーク求人に係る就職内定率の推移



(注1) 「卒業年の6月末現在」は職業安定局雇用政策課調べ

(注2) 令和3年3月卒の数値については、新型コロナウイルス感染症の感染拡大の影響により、令和3年3月高校新卒者の就職に関する選考・内定開始期日などの変更があったことを踏まえ、調査時点を10月末に代えて取りまとめている。

(注3) 令和3年3月卒から、「11月末現在」及び「1月末現在」は集計していない。