

# 令和 8 年 3 月高等学校卒業予定者の就職内定状況 (令和 7 年 10 月末現在) に関する調査について

## <調査の概要>

- 本調査は、高校生の就職問題に適切に対処するための参考資料を得るために、来春の高等学校卒業予定者で就職を希望する者の就職内定状況を 10 月末、12 月末、3 月末現在の状況で調査しており、今回は、10 月末現在で取りまとめたものである。
- 本調査は昭和 51 年度から実施しており、調査方法は、国立については該当国立大学法人、公立については各都道府県教育委員会、私立については各都道府県知事部局を通じて行った悉皆調査である。
- 厚生労働省も高校生の就職内定状況について類似の調査を行っているが、これは学校又は公共職業安定所の紹介を希望する者のみを調査対象としている。一方、本調査は、学校等の紹介を希望しない自営業者や公務員などを含め、就職を希望する者全員を対象としていることから、母集団が大きくなっている。

## <調査内容>

1. 調査対象 国立、公立、私立の高等学校（全日制・定時制）及び中等教育学校
2. 調査項目 学科別（国立、公立、私立の別）の就職内定状況  
都道府県別（県内・県外別）の就職内定状況

## <結果の概要>

### 1. 就職希望者数・就職内定者数等

卒業予定者	931,928 人（前年同月	940,036 人）
就職希望者	127,149 人（前年同月	128,349 人）
うち就職内定者	96,595 人（前年同月	99,218 人）
うち未内定者	30,554 人（前年同月	29,131 人）

### 2. 就職内定率（就職希望者に対する就職内定者の割合）

76.0%（前年同月比 1.3ポイント減）

### ○男女別

男子 76.9%（前年同月比 1.0ポイント減）

女子 74.3%（前年同月比 1.9ポイント減）

### ○学科別

看護 90.2%、工業 88.6%、商業 80.9%、情報 78.7%  
福祉 77.6%、水産 77.2%、家庭 77.2%、農業 76.8%  
総合学科 73.1%、普通 62.2%

※「その他」の学科は除く。

※「看護」に関する学科は、5年一貫課程が主となるため、5年課程5年次の就職内定率を示している。なお、2の就職内定率は、高等学校卒業予定者の内定率を示しているため、「看護」（3年課程3年次）（5年課程3年次）のみを集計している。

### ○都道府県別

内定率の高い県：三重県 88.2%、愛知県 87.1%、佐賀県 85.2%  
富山県 84.9%、福島県 84.3%、福井県 83.4%  
内定率の低い県：沖縄県 53.4%、北海道 59.8%、千葉県 63.3%  
神奈川県 65.2%、高知県 67.1%、東京都 68.4%

令和8年3月高等学校卒業予定者の就職内定状況（学科別）

令和7年10月31日現在

学科名	設置者	卒業者予定数 (A) (人)	就職希望者数 (B) (人)	就職希望率 (B/A) (%)	就職内定者数 (C) (人)	未内定者数 (B-C) (人)	就職内定率 (D=C/B) (%)	前年同期 就職内定率 (E) (%)	前年同期比 増減 (D-E) (ポイント)
普通	国立	2,582	7	0.3	1	6	14.3	12.5	△ 1.8
	公立	400,537	27,759	6.9	17,143	10,616	61.8	63.6	△ 1.8
	私立	291,429	12,905	4.4	8,172	4,733	63.3	65.5	△ 2.2
	計	694,548	40,671	5.9	25,316	15,355	62.2	64.2	△ 2.0
農業	国立	0	0	—	0	0	—	—	—
	公立	21,019	9,871	47.0	7,577	2,294	76.8	77.7	△ 0.9
	私立	85	4	4.7	3	1	75.0	71.4	△ 3.6
	計	21,104	9,875	46.8	7,580	2,295	76.8	77.7	△ 0.9
工業	国立	183	2	1.1	1	1	50.0	0.0	—
	公立	55,913	36,794	65.8	32,717	4,077	88.9	89.3	△ 0.4
	私立	7,035	3,639	51.7	3,091	548	84.9	86.3	△ 1.4
	計	63,131	40,435	64.0	35,809	4,626	88.6	89.0	△ 0.4
商業	国立	0	0	—	0	0	—	—	—
	公立	43,177	15,048	34.9	12,239	2,809	81.3	83.1	△ 1.8
	私立	7,583	2,052	27.1	1,598	454	77.9	81.2	△ 3.3
	計	50,760	17,100	33.7	13,837	3,263	80.9	82.9	△ 2.0
水産	国立	0	0	—	0	0	—	—	—
	公立	2,141	1,213	56.7	937	276	77.2	81.2	△ 4.0
	私立	0	0	—	0	0	—	90.0	—
	計	2,141	1,213	56.7	937	276	77.2	81.6	△ 4.4
家庭	国立	0	0	—	0	0	—	—	—
	公立	6,589	1,857	28.2	1,548	309	83.4	84.7	△ 1.3
	私立	3,938	1,742	44.2	1,231	511	70.7	71.8	△ 1.1
	計	10,527	3,599	34.2	2,779	820	77.2	78.7	△ 1.5
看護 (3年課程3年次)	国立	0	0	—	0	0	—	—	—
	公立	160	3	1.9	1	2	33.3	0.0	33.3
	私立	557	9	1.6	3	6	33.3	58.8	△ 25.5
	計	717	12	1.7	4	8	33.3	54.1	△ 20.8
看護 (5年課程3年次)	国立	0	0	—	0	0	—	—	—
	公立	869	3	0.3	1	2	33.3	40.0	△ 6.7
	私立	2,119	13	0.6	4	9	30.8	17.9	12.9
	計	2,988	16	0.5	5	11	31.3	21.2	10.1
看護 (5年課程5年次)	国立	0	0	—	0	0	—	—	—
	公立	867	784	90.4	733	51	93.5	94.5	△ 1.0
	私立	2,071	2,002	96.7	1,780	222	88.9	87.2	1.7
	計	2,938	2,786	94.8	2,513	273	90.2	89.2	1.0
情報	国立	0	0	—	0	0	—	—	—
	公立	977	210	21.5	170	40	81.0	79.7	1.3
	私立	447	152	34.0	115	37	75.7	81.3	△ 5.6
	計	1,424	362	25.4	285	77	78.7	80.3	△ 1.6
福祉	国立	0	0	—	0	0	—	—	—
	公立	1,333	507	38.0	423	84	83.4	83.7	△ 0.3
	私立	762	310	40.7	211	99	68.1	70.5	△ 2.4
	計	2,095	817	39.0	634	183	77.6	79.2	△ 1.6
その他	国立	37	0	0.0	0	0	—	—	—
	公立	27,189	934	3.4	545	389	58.4	61.8	△ 3.4
	私立	6,199	479	7.7	363	116	75.8	77.3	△ 1.5
	計	33,425	1,413	4.2	908	505	64.3	67.3	△ 3.0
総合学科	国立	275	2	0.7	1	1	50.0	40.0	10.0
	公立	45,373	10,728	23.6	7,894	2,834	73.6	75.9	△ 2.3
	私立	3,420	906	26.5	606	300	66.9	66.3	0.6
	計	49,068	11,636	23.7	8,501	3,135	73.1	75.2	△ 2.1
計	国立	3,077	11	0.4	3	8	27.3	15.8	11.5
	公立	(3,188)	(19)	(0.6)	(3)	(16)	(15.8)	(15.8)	—
	私立	605,277	104,927	17.3	81,195	23,732	77.4	78.6	△ 1.2
	計	(608,706)	(105,534)	(17.3)	(82,963)	(22,571)	(78.6)	(78.6)	—
計	国立	323,574	22,211	6.9	15,397	6,814	69.3	71.3	△ 2.0
	公立	(328,142)	(22,796)	(6.9)	(16,252)	(6,544)	(71.3)	(71.3)	—
	私立	931,928	127,149	13.6	96,595	30,554	76.0	77.3	△ 1.3
	計	(940,036)	(128,349)	(13.7)	(99,218)	(29,131)	(77.3)	(77.3)	—

注 1. ( ) 内は、前年同期の状況である。  
 2. 看護(5年課程5年次)は、高等学校卒業予定者ではないため集計からは除いている。

令和8年3月高等学校卒業予定者の就職内定状況（学科別）

（男子）

令和7年10月31日現在

学科名	設置者	卒業者予定数 (A) (人)	就職希望者数 (B) (人)	就職希望率 (B/A) (%)	就職内定者数 (C) (人)	未内定者数 (B-C) (人)	就職内定率 (D=C/B) (%)	前年同期 就職内定率 (E) (%)	前年同期比 増減 (D-E) (ポイント)
普通	国立	1,233	4	0.3	1	3	25.0	0.0	25.0
	公立	196,478	15,608	7.9	9,367	6,241	60.0	61.7	△ 1.7
	私立	150,298	7,852	5.2	4,951	2,901	63.1	65.0	△ 1.9
	計	348,009	23,464	6.7	14,319	9,145	61.0	62.8	△ 1.8
農業	国立	0	0	—	0	0	—	—	—
	公立	10,893	5,733	52.6	4,264	1,469	74.4	75.7	△ 1.3
	私立	60	2	3.3	2	0	100.0	80.0	20.0
	計	10,953	5,735	52.4	4,266	1,469	74.4	75.7	△ 1.3
工業	国立	135	2	1.5	1	1	50.0	0.0	0.0
	公立	48,557	33,102	68.2	29,533	3,569	89.2	89.5	△ 0.3
	私立	6,395	3,433	53.7	2,935	498	85.5	86.7	△ 1.2
	計	55,087	36,537	66.3	32,469	4,068	88.9	89.2	△ 0.3
商業	国立	0	0	—	0	0	—	—	—
	公立	17,433	5,755	33.0	4,385	1,370	76.2	77.8	△ 1.6
	私立	3,526	914	25.9	731	183	80.0	77.8	2.2
	計	20,959	6,669	31.8	5,116	1,553	76.7	77.8	△ 1.1
水産	国立	0	0	—	0	0	—	—	—
	公立	1,710	978	57.2	757	221	77.4	80.6	△ 3.2
	私立	0	0	—	0	0	—	—	—
	計	1,710	978	57.2	757	221	77.4	80.6	△ 3.2
家庭	国立	0	0	—	0	0	—	—	—
	公立	666	309	46.4	256	53	82.8	84.6	△ 1.8
	私立	1,105	684	61.9	448	236	65.5	69.7	△ 4.2
	計	1,771	993	56.1	704	289	70.9	76.0	△ 5.1
看護 (3年課程3年次)	国立	0	0	—	0	0	—	—	—
	公立	19	0	0.0	0	0	—	—	—
	私立	46	1	2.2	0	1	0.0	100.0	—
	計	65	1	1.5	0	1	0.0	100.0	—
看護 (5年課程3年次)	国立	0	0	—	0	0	—	—	—
	公立	29	0	0.0	0	0	—	100.0	—
	私立	165	4	2.4	1	3	25.0	0.0	25.0
	計	194	4	2.1	1	3	25.0	9.1	15.9
看護 (5年課程5年次)	国立	0	0	—	0	0	—	—	—
	公立	27	24	88.9	23	1	95.8	86.4	9.4
	私立	136	134	98.5	111	23	82.8	70.4	12.4
	計	163	158	96.9	134	24	84.8	72.8	12.0
情報	国立	0	0	—	0	0	—	—	—
	公立	623	130	20.9	107	23	82.3	79.0	3.3
	私立	254	91	35.8	72	19	79.1	78.3	0.8
	計	877	221	25.2	179	42	81.0	78.7	2.3
福祉	国立	0	0	—	0	0	—	—	—
	公立	305	128	42.0	99	29	77.3	75.5	1.8
	私立	182	70	38.5	45	25	64.3	66.3	△ 2.0
	計	487	198	40.7	144	54	72.7	71.8	0.9
その他	国立	7	0	0.0	0	0	—	—	—
	公立	12,854	575	4.5	325	250	56.5	58.7	△ 2.2
	私立	2,231	194	8.7	136	58	70.1	78.3	△ 8.2
	計	15,092	769	5.1	461	308	59.9	63.5	△ 3.6
総合学科	国立	102	1	1.0	1	0	100.0	0.0	100.0
	公立	19,891	5,627	28.3	4,074	1,553	72.4	74.3	△ 1.9
	私立	1,821	521	28.6	341	180	65.5	67.9	△ 2.4
	計	21,814	6,149	28.2	4,416	1,733	71.8	73.8	△ 2.0
計	国立	1,477	7	0.5	3	4	42.9	0.0	42.9
	公立	(1,636)	(12)	(0.7)	(0)	(12)	(0)	(0)	(0)
	私立	309,458	67,945	22.0	53,167	14,778	78.3	79.2	△ 0.9
	計	(310,164)	(67,626)	(21.8)	(53,572)	(14,054)	(79.2)	(79.2)	(0)
計	国立	166,083	13,766	8.3	9,662	4,104	70.2	71.9	△ 1.7
	公立	(167,762)	(14,105)	(8.4)	(10,137)	(3,968)	(71.9)	(71.9)	(0)
	私立	477,018	81,718	17.1	62,832	18,886	76.9	77.9	△ 1.0
	計	(479,562)	(81,743)	(17.0)	(63,709)	(18,034)	(77.9)	(77.9)	(0)

注 1. ( ) 内は、前年同期の状況である。  
2. 看護(5年課程5年次)は、高等学校卒業予定者ではないため集計からは除いている。

令和8年3月高等学校卒業予定者の就職内定状況（学科別）

令和7年10月31日現在

〈女子〉

学科名	設置者	卒業者予定数 (A) (人)	就職希望者数 (B) (人)	就職希望率 (B/A) (%)	就職内定者数 (C) (人)	未内定者数 (B-C) (人)	就職内定率 (D=C/B) (%)	前年同期 就職内定率 (E) (%)	前年同期比 増減 (D-E) (ポイント)
普通	国立	1,349	3	0.2	0	3	0.0	25.0	△ 25.0
	公立	204,059	12,151	6.0	7,776	4,375	64.0	66.1	△ 2.1
	私立	141,131	5,053	3.6	3,221	1,832	63.7	66.2	△ 2.5
	計	346,539	17,207	5.0	10,997	6,210	63.9	66.1	△ 2.2
農業	国立	0	0	—	0	0	—	—	—
	公立	10,126	4,138	40.9	3,313	825	80.1	80.4	△ 0.3
	私立	25	2	8.0	1	1	50.0	50.0	0.0
	計	10,151	4,140	40.8	3,314	826	80.0	80.4	△ 0.4
工業	国立	48	0	0.0	0	0	—	—	—
	公立	7,356	3,692	50.2	3,184	508	86.2	87.3	△ 1.1
	私立	640	206	32.2	156	50	75.7	79.4	△ 3.7
	計	8,044	3,898	48.5	3,340	558	85.7	86.9	△ 1.2
商業	国立	0	0	—	0	0	—	—	—
	公立	25,744	9,293	36.1	7,854	1,439	84.5	86.2	△ 1.7
	私立	4,057	1,138	28.1	867	271	76.2	83.8	△ 7.6
	計	29,801	10,431	35.0	8,721	1,710	83.6	86.0	△ 2.4
水産	国立	0	0	—	0	0	—	—	—
	公立	431	235	54.5	180	55	76.6	83.8	△ 7.2
	私立	0	0	—	0	0	—	90.0	—
	計	431	235	54.5	180	55	76.6	84.8	△ 8.2
家庭	国立	0	0	—	0	0	—	—	—
	公立	5,923	1,548	26.1	1,292	256	83.5	84.8	△ 1.3
	私立	2,833	1,058	37.3	783	275	74.0	72.9	1.1
	計	8,756	2,606	29.8	2,075	531	79.6	79.8	△ 0.2
看護 (3年課程3年次)	国立	0	0	—	0	0	—	—	—
	公立	141	3	2.1	1	2	33.3	0.0	33.3
	私立	511	8	1.6	3	5	37.5	56.3	△ 18.8
	計	652	11	1.7	4	7	36.4	51.4	△ 15.0
看護 (5年課程3年次)	国立	0	0	—	0	0	—	—	—
	公立	840	3	0.4	1	2	33.3	25.0	8.3
	私立	1,954	9	0.5	3	6	33.3	27.8	5.5
	計	2,794	12	0.4	4	8	33.3	27.3	6.0
看護 (5年課程5年次)	国立	0	0	—	0	0	—	—	—
	公立	840	760	90.5	710	50	93.4	94.7	△ 1.3
	私立	1,935	1,868	96.5	1,669	199	89.3	88.2	1.1
	計	2,775	2,628	94.7	2,379	249	90.5	90.0	0.5
情報	国立	0	0	—	0	0	—	—	—
	公立	354	80	22.6	63	17	78.8	81.0	△ 2.2
	私立	193	61	31.6	43	18	70.5	85.2	△ 14.7
	計	547	141	25.8	106	35	75.2	83.0	△ 7.8
福祉	国立	0	0	—	0	0	—	—	—
	公立	1,028	379	36.9	324	55	85.5	86.1	△ 0.6
	私立	580	240	41.4	166	74	69.2	72.4	△ 3.2
	計	1,608	619	38.5	490	129	79.2	81.8	△ 2.6
その他	国立	30	0	0.0	0	0	—	—	—
	公立	14,335	359	2.5	220	139	61.3	66.2	△ 4.9
	私立	3,968	285	7.2	227	58	79.6	76.8	2.8
	計	18,333	644	3.5	447	197	69.4	71.2	△ 1.8
総合学科	国立	173	1	0.6	0	1	0.0	66.7	—
	公立	25,482	5,101	20.0	3,820	1,281	74.9	77.6	△ 2.7
	私立	1,599	385	24.1	265	120	68.8	64.7	4.1
	計	27,254	5,487	20.1	4,085	1,402	74.4	76.7	△ 2.3
計	国立	1,600	4	0.3	0	4	0.0	42.9	△ 42.9
	公立	(1,552)	(7)	(0.5)	(3)	(4)	(42.9)	—	—
	私立	295,819	36,982	12.5	28,028	8,954	75.8	77.5	△ 1.7
	計	(298,542)	(37,908)	(12.7)	(29,391)	(8,517)	(77.5)	—	—
計	国立	157,491	8,445	5.4	5,735	2,710	67.9	70.4	△ 2.5
	公立	(160,380)	(8,691)	(5.4)	(6,115)	(2,576)	(70.4)	—	—
	私立	454,910	45,431	10.0	33,763	11,668	74.3	76.2	△ 1.9
	計	(460,474)	(46,606)	(10.1)	(35,509)	(11,097)	(76.2)	—	—

注 1. ( ) 内は、前年同期の状況である。  
 2. 看護(5年課程5年次)は、高等学校卒業予定者ではないため集計からは除いている。

令和8年3月高等学校卒業予定者の就職内定状況（都道府県別）

令和7年10月31日現在  
前年同期比増減(A-B) (ポイント)

(男子+女子)

地域	都道府県	卒業予定者数(人)		就職希望者数(人)		就職内定者数(人)		R07.10.31現在就職内定率(A) (%)		前年同期就職内定率(B) (%)		計	
		県内	県外	県内	県外	県内	県外	県内	県外	県内	県外	県内	県外
北海道	北海道	34,384	5,493	5,879	3,230	3,516	59.8	59.8	61.6	59.4	0.4	12.5	0.4
	青森	8,772	1,257	2,076	846	1,426	68.7	68.7	72.0	67.8	2.0	1.2	0.9
	岩手	8,949	1,619	2,201	1,269	1,743	79.2	79.2	85.0	82.4	3.0	3.6	3.2
	宮城	17,352	2,420	3,119	1,619	2,222	71.2	71.2	85.9	72.3	1.8	0.4	1.1
	秋田	6,301	1,249	1,761	852	1,234	70.1	70.1	75.9	72.9	3.6	1.7	2.8
	山形	8,184	1,458	1,944	1,089	1,475	75.9	75.9	74.8	75.9	1.5	4.6	0.0
	福島	13,253	2,750	3,336	2,302	2,812	84.3	84.3	86.0	83.9	0.2	1.0	0.4
	茨城	22,212	3,430	3,835	2,632	2,951	76.9	76.9	80.9	77.4	0.2	2.1	0.5
	栃木	14,891	2,363	2,869	1,916	2,343	81.1	81.1	85.4	85.6	3.8	4.4	3.9
	群馬	14,683	2,034	2,413	1,665	1,969	80.2	80.2	83.1	83.1	2.2	3.4	1.5
関東	埼玉	51,511	3,139	4,688	2,143	1,165	75.2	70.6	80.3	74.6	3.7	5.1	4.0
	千葉	42,735	3,300	4,016	2,034	507	63.3	63.3	67.2	65.4	3.4	3.6	2.1
	東京	97,555	3,190	3,743	2,136	2,560	68.4	68.4	77.5	70.9	2.9	0.8	2.5
	神奈川	62,508	3,168	3,774	1,979	480	65.2	65.2	83.3	67.2	1.3	4.1	2.0
	新潟	15,884	1,993	2,342	1,632	238	81.9	79.8	80.9	79.8	1.0	3.2	0.0
	富山	7,614	1,245	1,357	1,078	74	86.6	84.9	88.3	87.9	1.7	14.2	3.0
	石川	9,387	1,399	1,556	1,170	115	83.6	82.6	84.0	83.7	0.4	7.1	1.1
	福井	6,494	1,087	1,197	915	83	84.2	83.4	88.2	86.0	4.0	7.5	2.7
	山梨	6,743	725	853	583	92	80.4	79.1	81.8	80.2	1.4	2.3	1.1
	長野	16,140	2,197	2,456	1,794	205	81.7	81.4	81.6	80.6	0.1	6.6	0.8
中部	岐阜	15,354	2,127	2,927	1,728	696	81.2	82.8	83.9	84.7	2.7	0.2	1.9
	静岡	28,610	4,645	5,170	3,854	450	83.0	83.2	84.1	83.8	1.1	4.3	0.6
	愛知	58,040	7,912	8,286	6,903	313	87.1	83.7	89.1	85.0	1.9	1.3	1.8
	三重	13,425	2,621	3,059	2,328	371	88.2	88.2	85.1	85.2	3.7	1.0	3.0
	滋賀	11,425	1,584	1,768	1,302	139	82.2	81.5	81.7	83.8	1.9	8.3	0.4
	京都	20,732	955	1,206	721	216	75.5	77.7	76.9	78.3	1.4	2.4	0.6
	大阪	62,653	4,474	4,796	3,072	295	68.7	70.2	71.8	88.9	3.1	2.7	2.6
	兵庫	39,612	3,490	4,122	2,791	545	80.0	80.9	79.9	86.3	0.1	0.1	0.1
	奈良	10,083	546	904	371	656	67.9	72.6	64.1	81.6	3.8	2.0	2.2
	和歌山	6,986	930	1,171	675	181	72.6	73.1	75.6	82.0	3.0	6.9	4.1
近畿	鳥取	4,337	667	908	532	197	79.8	80.3	79.6	80.4	0.2	1.5	0.1
	島根	5,362	860	1,097	648	178	75.3	75.3	81.3	80.6	6.0	3.0	5.3
	岡山	15,394	2,379	2,956	1,931	482	81.2	83.5	82.3	83.5	1.1	0.0	0.9
	広島	21,416	2,209	2,518	1,581	243	71.6	72.4	76.9	83.0	5.3	4.4	5.3
	山口	9,562	2,046	2,532	1,646	421	80.4	81.6	84.3	90.6	3.9	4.0	3.9
	徳島	5,077	777	1,010	641	184	82.5	81.7	77.9	90.9	4.6	11.9	1.2
	香川	7,470	1,014	1,198	830	147	81.9	81.6	81.2	70.4	79.6	9.5	2.0
	愛媛	10,268	1,449	1,850	1,129	345	77.9	79.7	81.9	79.8	4.0	6.2	1.8
	高知	5,074	531	768	339	176	63.8	67.1	59.4	76.3	4.4	2.0	3.0
	中国・四国	福岡	39,563	4,896	5,931	3,326	860	67.9	70.6	70.3	87.9	2.4	4.8
佐賀		7,061	1,276	1,930	1,078	567	84.5	85.2	85.0	83.9	0.5	2.8	0.6
長崎		10,534	1,968	2,810	1,333	659	67.7	70.9	71.4	81.1	3.7	2.8	3.3
熊本		13,748	2,126	3,142	1,467	822	69.0	72.9	74.4	84.3	5.4	3.4	4.7
大分		8,721	1,508	2,009	1,190	480	78.9	80.7	78.7	86.5	0.2	0.9	0.1
宮崎		9,258	1,451	1,939	1,039	756	71.6	74.4	73.8	77.0	2.2	1.5	0.6
鹿児島		13,074	1,802	2,337	1,403	1,093	77.9	79.6	76.9	80.7	1.0	1.2	1.1
沖縄		13,537	1,499	2,055	708	390	47.2	53.4	45.2	69.4	2.0	0.7	1.9
計		931,928	103,258	23,891	127,149	77,450	75.0	76.0	80.1	80.9	1.5	0.8	1.3

注 看護(5年課程5年次)は、高等学校卒業予定者ではないため集計からは除いている。

令和8年3月高等学校卒業予定者の就職内定状況（都道府県別）

令和7年10月31日現在  
前年同期比増減(A-B) (ポイント)

(男子)

地域	都道府県	卒業予定者数(人)		就職希望者数(人)		就職内定者数(人)		R07.10.31現在就職内定率(A) (%)		前年同期就職内定率(B) (%)		計	
		県内	県外	県内	県外	県内	県外	県内	県外	県内	県外	県内	県外
北海道	北海道	17,585	3,589	1,905	2,142	58.0	78.2	59.7	58.4	61.6	58.7	△ 0.4	16.6
	青森	4,554	1,364	511	423	66.1	71.6	68.5	67.0	72.2	69.2	△ 0.9	△ 0.6
	岩手	4,744	1,409	754	337	75.9	81.0	77.4	80.4	86.1	82.0	△ 4.5	△ 5.1
	宮城	8,924	1,437	974	416	67.8	88.9	73.0	68.4	87.4	72.5	△ 0.6	1.5
	秋田	3,243	1,122	514	283	67.2	79.3	71.0	71.3	75.8	72.4	△ 4.1	3.5
	山形	4,288	1,199	643	266	74.1	80.4	75.8	76.2	76.4	76.2	△ 2.1	4.0
	福島	6,878	2,082	1,397	341	82.9	85.9	83.5	82.9	85.5	83.4	△ 0.1	0.4
	茨城	11,477	2,415	1,676	208	77.9	78.8	78.0	78.3	80.2	78.5	△ 0.4	△ 1.4
	栃木	7,799	1,499	1,242	319	82.9	85.3	83.3	85.1	90.5	86.2	△ 2.2	△ 2.9
	群馬	7,627	1,601	1,107	223	83.2	82.3	83.1	83.8	76.0	82.7	△ 0.6	6.3
関東	埼玉県	26,899	2,849	1,259	708	67.0	73.1	69.0	69.5	77.5	72.0	△ 2.5	△ 4.4
	千葉県	21,911	2,423	1,194	318	60.9	68.8	62.4	64.1	64.5	64.2	△ 3.2	4.3
	東京都	48,845	2,047	1,382	349	67.5	78.3	69.4	70.3	78.0	71.6	△ 2.8	△ 2.2
	神奈川県	31,871	2,378	1,305	314	65.6	80.5	68.1	66.0	86.0	69.7	△ 0.4	△ 5.5
	新潟県	8,322	1,586	1,094	166	81.6	67.5	79.4	80.7	73.1	79.8	0.9	△ 5.6
	富山県	3,837	883	756	55	85.6	64.7	83.8	88.5	83.9	88.2	△ 2.9	△ 4.4
	石川県	4,820	1,029	753	94	83.5	74.0	82.3	83.7	85.7	83.9	△ 0.2	△ 11.7
	福井県	3,276	774	563	60	83.2	77.9	82.6	87.5	65.3	85.2	△ 4.3	12.6
	山梨県	3,586	460	368	75	80.0	72.8	78.7	81.4	69.0	79.6	△ 1.4	3.8
	長野県	8,399	1,410	1,145	152	81.2	80.4	81.1	81.6	73.8	80.6	△ 0.4	6.6
中部	岐阜県	7,898	1,850	1,031	518	82.0	87.5	83.7	82.8	89.1	84.6	△ 0.8	△ 1.6
	静岡県	14,775	2,703	2,241	345	82.9	91.0	83.9	84.5	82.7	84.3	△ 1.6	8.3
	愛知県	29,646	4,913	4,340	230	88.3	86.1	88.2	89.5	84.0	89.2	△ 1.2	2.1
	三重県	6,746	1,601	1,413	300	88.3	87.2	88.1	85.2	87.9	85.6	3.1	△ 0.7
	滋賀県	5,900	953	776	94	81.4	79.7	81.2	83.6	84.8	83.7	△ 2.2	△ 5.1
	京都府	10,422	632	463	154	73.3	88.5	76.6	78.4	83.1	79.5	△ 5.1	5.4
	大阪府	31,583	2,900	2,059	234	71.0	95.5	72.9	73.3	90.5	74.6	△ 2.3	5.0
	兵庫県	20,118	2,346	1,912	396	81.5	85.7	82.2	81.5	88.9	82.8	0.0	△ 3.2
	奈良県	5,133	341	235	224	68.9	81.8	74.6	63.8	83.5	71.9	5.1	△ 1.7
	和歌山県	3,567	580	432	126	74.5	76.8	75.0	78.6	82.8	79.8	△ 4.1	△ 6.0
近畿	鳥取県	2,228	403	323	151	80.1	84.4	81.4	77.6	85.2	79.4	2.5	△ 0.8
	島根県	2,833	564	425	135	75.4	78.0	76.0	78.9	77.6	78.5	△ 3.5	△ 2.5
	岡山県	8,085	1,548	1,462	470	83.1	86.6	83.9	83.6	86.2	84.1	△ 0.5	0.4
	広島県	10,915	2,229	1,059	193	72.4	84.3	74.0	77.4	84.3	78.5	△ 5.0	0.0
	山口県	4,867	1,338	1,098	350	82.1	89.1	83.7	85.8	92.3	87.3	△ 3.7	△ 3.2
	徳島県	2,493	497	417	128	83.9	79.5	82.8	78.4	90.8	81.4	5.5	△ 11.3
	香川県	3,819	677	564	118	83.3	82.5	83.2	82.5	71.8	80.7	0.8	10.7
	愛媛県	5,268	912	719	682	78.8	86.6	80.8	83.2	82.3	83.0	△ 4.4	4.3
	高知県	2,617	372	243	149	65.3	76.4	69.1	61.2	83.0	67.9	4.1	△ 6.6
	福岡県	20,046	3,063	2,163	712	70.6	87.7	74.2	73.5	90.5	77.0	△ 2.9	△ 2.8
中国・四国	佐賀県	3,749	763	648	412	84.9	87.8	86.0	84.7	86.4	85.3	0.2	1.4
	長崎県	5,375	1,183	798	517	67.5	83.8	73.1	71.7	83.8	75.7	△ 4.2	0.0
	熊本県	7,041	1,301	905	637	69.6	83.6	74.7	74.7	85.9	78.9	△ 2.3	△ 4.2
	大分県	4,548	932	739	348	79.3	86.8	81.5	78.5	89.4	81.5	0.8	△ 2.6
	宮崎県	4,875	850	595	532	70.0	80.6	74.6	70.9	79.3	74.4	△ 0.9	1.3
	鹿児島県	6,875	1,026	768	850	74.9	82.8	78.8	74.0	81.5	77.6	0.9	1.3
	沖縄県	6,833	946	447	323	47.3	73.6	55.6	44.3	74.7	53.7	3.0	△ 1.1
	計	477,018	81,718	48,641	14,191	75.5	81.9	76.9	76.9	82.2	77.9	△ 1.4	△ 0.3

注 看護（5年課程5年次）は、高等学校卒業予定者ではないため集計からは除いている。

令和8年3月高等学校卒業予定者の就職内定状況（都道府県別）

令和7年10月31日現在

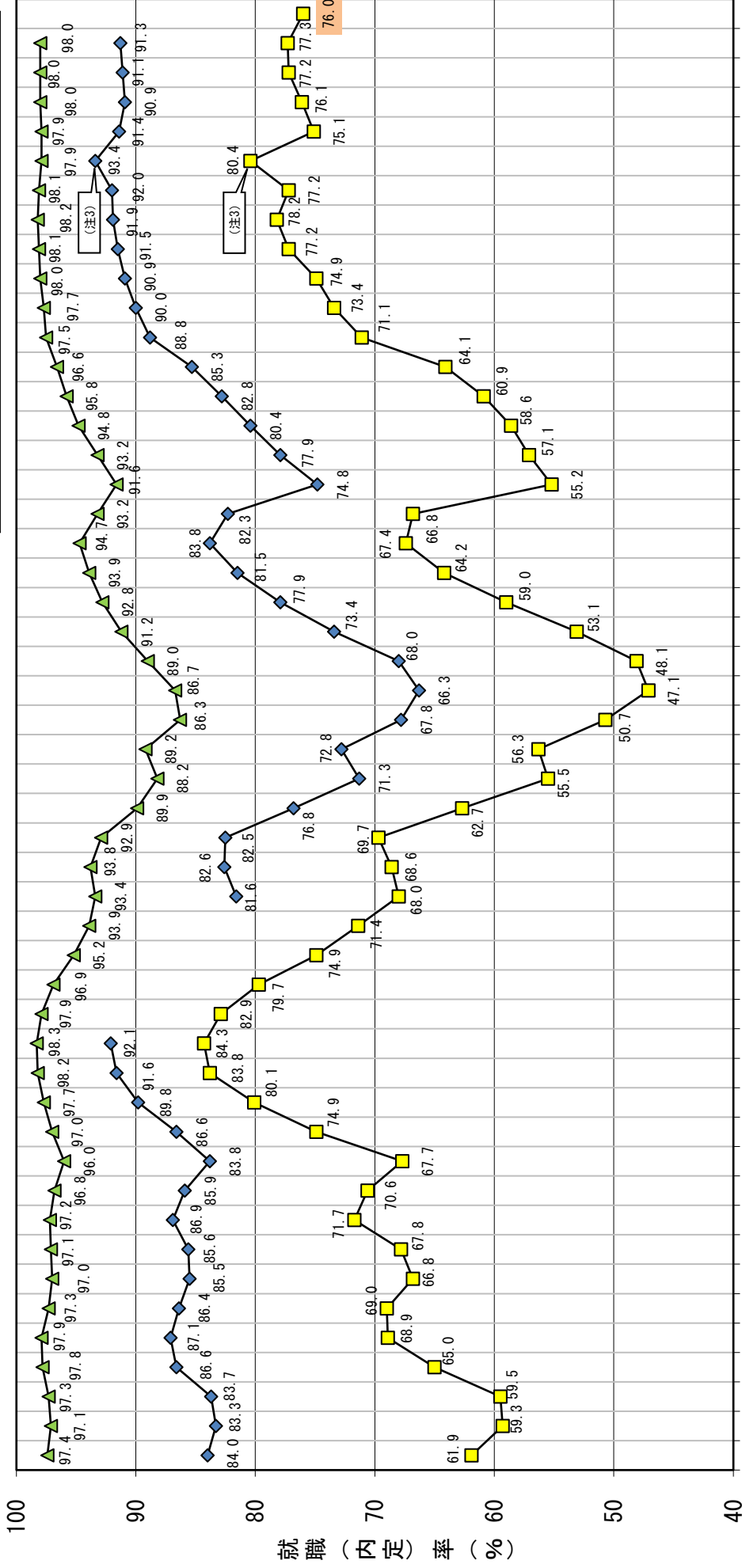
(女子)

地域	都道府県	卒業予定者数(人)		就職希望者数(人)		就職内定者数(人)		R07.10.31現在就職内定率(A)(%)		前年同期就職内定率(B)(%)		前年同期比増減(A-B)(ポイント)	
		県内	県外	県内	県外	県内	県外	県内	県外	県内	県外	県内	県外
北海道	北海道	16,799	83	2,290	49	1,374	60.0	59.0	60.0	60.4	61.8	△ 0.3	△ 2.8
	青森	4,218	228	712	157	492	69.2	68.9	69.1	65.6	71.5	△ 6.3	△ 2.6
	岩手	4,205	166	792	137	652	82.6	82.5	82.3	83.0	83.0	△ 0.9	△ 0.5
	宮城	8,428	231	1,214	187	1,027	65.6	65.0	68.5	71.8	83.2	△ 3.6	△ 2.2
	秋田	3,058	155	639	99	437	69.8	63.9	68.4	77.3	77.3	△ 2.9	△ 13.4
	山形	3,896	155	745	120	566	75.6	77.4	76.0	72.0	72.0	△ 0.6	5.4
	福島	6,375	189	1,254	169	1,074	85.0	89.4	85.6	84.8	87.1	△ 0.6	2.3
	茨城	10,735	141	1,420	111	1,067	74.7	78.7	75.1	82.0	82.0	△ 0.0	△ 3.3
	栃木	7,092	132	996	108	782	78.0	81.8	78.5	84.9	84.5	△ 6.5	△ 3.1
	群馬	7,056	704	812	81	639	79.3	75.0	78.7	84.7	83.8	△ 5.4	△ 5.1
関東	埼玉	24,612	1,259	1,839	457	1,341	70.2	78.8	72.9	75.9	84.6	△ 5.7	△ 5.7
	千葉	20,824	1,339	1,593	189	1,029	62.7	74.4	64.6	67.3	71.8	△ 3.7	△ 2.6
	東京	48,710	1,143	1,250	75	829	66.0	70.1	66.3	69.0	74.4	△ 3.0	△ 4.3
	神奈川	30,637	1,180	1,396	166	840	57.1	76.9	60.2	60.1	78.1	△ 3.0	△ 1.2
	新潟	7,562	653	756	72	610	82.4	69.9	80.7	81.3	68.5	1.1	1.4
	富山	3,777	362	389	27	341	89.0	70.4	87.7	87.9	60.0	1.1	10.4
	石川	4,567	497	527	21	438	83.9	70.0	83.1	84.4	62.5	△ 0.5	7.5
	福井	3,218	33	443	23	375	85.9	69.7	84.7	89.4	72.0	△ 3.5	△ 2.3
	山梨	3,157	265	290	17	232	81.1	68.0	80.0	82.4	71.0	△ 1.3	△ 3.0
	長野	7,741	787	857	53	702	82.5	75.7	81.9	81.5	67.9	1.0	7.8
中部	岐阜	7,456	869	1,077	178	875	80.2	85.6	81.2	85.5	82.5	△ 5.3	3.1
	静岡	13,835	1,942	2,088	105	1,718	83.1	71.9	82.3	83.4	77.7	△ 0.3	△ 5.8
	愛知	28,394	2,999	3,106	83	2,646	85.5	77.6	85.2	88.5	87.2	△ 3.0	△ 9.6
	三重	6,679	1,020	1,114	94	986	89.7	75.5	88.5	84.9	78.8	4.8	△ 3.3
	滋賀	5,525	631	697	66	571	83.4	68.2	81.9	79.0	81.1	4.4	△ 12.9
	京都	10,310	323	400	62	320	79.9	80.5	80.0	74.5	84.9	5.4	△ 4.4
	大阪	31,070	1,574	1,651	61	1,074	64.4	79.2	65.1	69.2	84.0	△ 4.8	△ 4.8
	兵庫	19,494	1,144	1,314	149	1,028	87.6	76.6	88.2	76.7	77.7	0.1	9.9
	奈良	4,950	205	289	61	197	66.3	72.6	68.2	64.5	76.4	1.8	△ 3.8
	和歌山	3,419	350	427	55	298	69.4	71.4	69.8	71.4	80.0	△ 2.0	△ 8.6
近畿	鳥取	2,109	264	326	46	255	79.2	74.2	78.2	83.1	78.2	△ 3.9	△ 4.0
	島根	2,529	296	360	43	266	75.3	67.2	73.9	85.8	80.5	△ 10.5	△ 13.3
	岡山	7,309	831	938	107	720	77.6	70.1	76.8	79.7	72.9	△ 2.1	△ 2.8
	広島	10,501	747	827	50	572	69.9	62.5	69.2	76.1	77.9	△ 6.2	△ 15.4
	山口	4,695	708	801	71	619	77.4	76.3	77.3	81.8	83.7	△ 4.4	△ 7.4
	徳島	2,584	280	352	56	280	80.0	77.8	79.5	76.9	91.3	3.1	△ 13.5
	香川	3,651	337	378	29	295	78.9	70.7	78.0	78.8	65.7	0.1	5.0
	愛媛	5,000	537	633	81	491	76.4	84.4	77.6	79.9	72.2	△ 3.5	12.2
	高知	2,457	159	201	27	123	60.4	64.3	61.2	55.8	56.1	4.6	8.2
	福岡	19,517	1,833	2,056	148	1,311	63.4	66.4	63.8	64.9	75.7	△ 1.5	△ 9.3
中国・四国	佐賀	3,312	513	698	155	585	83.8	83.8	83.8	85.5	76.9	△ 1.7	6.9
	長崎	5,159	785	1,010	142	677	68.2	63.1	67.0	71.1	74.3	△ 2.9	△ 11.2
	熊本	6,707	825	1,079	185	747	68.1	72.8	69.2	73.9	79.5	△ 5.8	△ 6.7
	大分	4,173	576	736	132	583	78.3	82.5	79.2	79.2	80.1	△ 0.9	2.4
	宮崎	4,383	601	904	224	668	73.9	73.9	73.9	78.2	71.4	△ 4.3	2.5
	鹿児島	6,321	776	1,085	243	878	81.8	78.6	80.9	80.9	78.5	0.9	0.1
	沖縄	6,704	553	670	67	328	47.2	57.3	49.0	46.7	49.5	47.2	7.8
	計	454,910	38,859	45,431	28,809	33,763	74.1	75.4	74.3	76.0	77.6	△ 1.9	△ 2.2

注 看護(5年課程5年次)は、高等学校卒業予定者ではないため集計からは除いている。

# 新規高等学校卒業（予定）者の就職（内定）状況

■ 就職（内定）率 10月末  
◆ 就職（内定）率 12月末  
▲ 就職率 3月末



51 52 53 54 55 56 57 58 59 60 61 62 63 元 2 3 4 5 6 7 8 9 10 11 12 13 14 15 16 17 18 19 20 21 22 23 24 25 26 27 28 29 30 R1 R2 R3 R4 R5 R6 R7 (年度)

注1 平成22年度卒業者の平成23年3月末現在の就職状況については、東日本震災の影響により調査が困難とする岩手県の5校及び福島県の5校は、調査から除外。  
 注2 平成3年度から平成6年度の4年間は、都道府県等の事務負担軽減を図るため年3回の調査を年2回として実施。  
 注3 令和2年度調査については、新型コロナウイルス感染症の影響により選考開始日等を1か月後ろ倒ししたため、11月末現在と1月末現在の数値となっている。