

報道関係者 各位

令和6年5月24日

【照会先】

厚生労働省
人材開発統括官付
若年者・キャリア形成支援担当参事官室
参事官 谷口 正範
室長補佐 越橋 健太郎
(代表電話) 03(5253)1111 (内線 5333)
(直通電話) 03(3597)0331

文部科学省
高等教育局学生支援課
課長 桐生 崇
課長補佐(併) 就職指導専門官 永見 浩輔
就職指導係長 大西由里子
(代表電話) 03(5253)4111 (内線 3354)
(直通電話) 03(6734)2519

総合教育政策局生涯学習推進課専修学校教育振興室
室長 中安 史明
室長補佐 松井 佳奈江
専修学校第一係長 高田 祥伍
(代表電話) 03(5253)4111 (内線 2939)
(直通電話) 03(6734)2939

令和6年3月大学等卒業者の就職状況（4月1日現在）を公表します

～大学生の就職率は98.1%と、調査開始以降同時期で過去最高～

厚生労働省と文部科学省は、令和6年3月大学等卒業者の就職状況を共同で調査し、令和6年4月1日現在の状況を取りまとめましたので、公表します。

取りまとめの結果、大学生の就職率は98.1%（前年同期差+0.8ポイント）となり、調査開始以降、同時期で過去最高となりました。

未就職のまま卒業した方などに対しては、新卒応援ハローワークの就職支援ナビゲーター[※]と大学等の就職相談員とが連携し、きめ細かな就職支援を継続して行います。また、事業主に対しては、若者雇用促進法に基づく指針を踏まえ、既卒者が卒業後少なくとも3年間は「新卒卒」に応募できるよう、引き続き、周知徹底を図っていきます。

※ 新卒者などの就職支援を専門とする職業相談員（キャリアコンサルタントなどの資格保持者や企業の人事労務管理経験者など）。

【就職率の概要】

- 大学（学部）は98.1%（前年同期差+0.8ポイント）
- 短期大学は97.4%（同▲0.7ポイント）
- 大学等（大学、短期大学、高等専門学校）全体では98.1%（同+0.6ポイント）
- 大学等に専修学校（専門課程）を含めると98.0%（同+0.7ポイント）

* 同一内容の報道発表資料を、文部科学省でも同時配布しています。

令和5年度大学等卒業者の就職状況調査（令和6年4月1日現在）

1. 調査内容

1) 調査経緯・目的

大学、短期大学、高等専門学校及び専修学校卒業者の就職の状況等について実態を把握し、就職問題に適切に対処するための参考資料を得るため、平成8年度より調査を実施。

2) 調査依頼先 設置者・地域の別等を考慮し、文部科学省・厚生労働省において抽出。

国立大学	21校	} 合計 112校
公立大学	3校	
私立大学	38校	
短期大学	20校	
高等専門学校	10校	
専修学校（専門課程）	20校	

3) 調査対象人員 6,250人

大学、短期大学、高等専門学校（※）	計 5,690人
専修学校（専門課程）	560人

（※）母集団の男女構成比から短期大学は女子学生のみ、高等専門学校は男子学生のみを抽出

4) 調査方法・内容

各大学等において、所定の調査対象学生を抽出した後、電話・面接等の方法により、就職希望の有無、内定状況等につき調査を実施する。

5) 調査時期及び

発表時期	調査時期	発表時期
	令和5年10月1日	11月17日
	12月1日	1月26日
	令和6年2月1日	3月15日
	4月1日	5月24日

2. 調査結果の主な概要

【全体の概要】

- 大学の就職率は、98.1%（前年同期比0.8ポイント上昇）（調査開始以降、過去最高）。このうち国公立大学の就職率は98.5%（同1.1ポイント上昇）（調査開始以降、過去最高）、私立大学は97.9%（同0.7ポイント上昇）（調査開始以降、2番目に高い水準）。
- 短期大学の就職率は、97.4%（前年同期比0.7ポイント低下）。
- 高等専門学校及び専修学校（専門課程）の就職率は、それぞれ100.0%（前年同期比0.8ポイント上昇）（調査開始以降、過去最高）、97.5%（同1.8ポイント上昇）（調査開始以降、過去最高）。
- 大学等（大学、短期大学、高等専門学校）を合わせた就職率は、98.1%（前年同期比0.6ポイント上昇）（調査開始以降、過去2番目に高い水準）。専修学校（専門課程）を含めると98.0%（同0.7ポイント上昇）。

【男女別の概要】

- 男女別では、男子大学生の就職率は、97.9%（前年同期比0.6ポイント上昇）（調査開始以降、過去最高）、女子は98.3%（同1.0ポイント上昇）。また、国公立大学では、男子：97.6%（調査開始以降、過去3番目に高い水準）、女子：99.5%（調査開始以降、過去最高）、私立大学では、男子：97.9%（調査開始以降、過去最高）、女子：97.9%（調査開始以降、3番目に高い水準）となっている。

【文系・理系別の概要】※大学のみ

- 文系・理系別では、文系の就職率は、97.9%（前年同期比0.8ポイント上昇）（調査開始以降、過去2番目に高い水準）、理系の就職率は、98.8%（同0.7ポイント上昇）（調査開始以降、過去最高）となっている。

【地域別の概要】※大学のみ

- 地域別では、中国・四国地区の就職率が最も高く、99.6%（前年同期比1.0ポイント上昇）（調査開始以降、過去最高）となっている。

令和5年度大学・短期大学・高等専門学校及び専修学校卒業者の
就職状況調査（4月1日現在）について

令和6年4月1日現在 文部科学省・厚生労働省調査
調査校は、大学62校、短大20校、高専10校、専修学校20校の計112校である。
なお、就職率とは、就職希望者に対する現時点での就職者の割合である。
また、()内は前年度同期調査からの増減値(▲は減少)である。

[全体]

区 分	就職希望率	就職率	<参 考>
			前年度卒業学生の就職率 (R5.4.1現在)
大 学	74.8% (▲ 0.3)	98.1% (0.8)	97.3%
うち 国公立	55.8% (▲ 0.2)	98.5% (1.1)	97.4%
私 立	84.2% (▲ 0.3)	97.9% (0.7)	97.2%
短 期 大 学	80.2% (▲ 0.8)	97.4% (▲ 0.7)	98.1%
高 等 専 門 学 校	57.8% (▲ 1.5)	100.0% (0.8)	99.2%
計	74.1% (▲ 0.4)	98.1% (0.6)	97.5%
専修学校(専門課程)	91.1% (4.0)	97.5% (1.8)	95.7%
専修学校(専門課程) を含めた総計	75.6% (0.0)	98.0% (0.7)	97.3%

[男子]

区 分	就職希望率	就職率	<参 考>
			前年度卒業学生の就職率 (R5.4.1現在)
大 学	68.9% (▲ 0.6)	97.9% (0.6)	97.3%
うち 国公立	47.5% (▲ 0.6)	97.6% (0.2)	97.4%
私 立	80.3% (▲ 0.7)	97.9% (0.7)	97.2%
高 等 専 門 学 校	57.8% (▲ 1.5)	100.0% (0.8)	99.2%
計	67.5% (▲ 0.7)	98.1% (0.6)	97.5%
専修学校(専門課程)	89.3% (2.5)	98.0% (2.5)	95.5%
専修学校(専門課程) を含めた総計	69.2% (▲ 0.5)	98.1% (0.8)	97.3%

[女子]

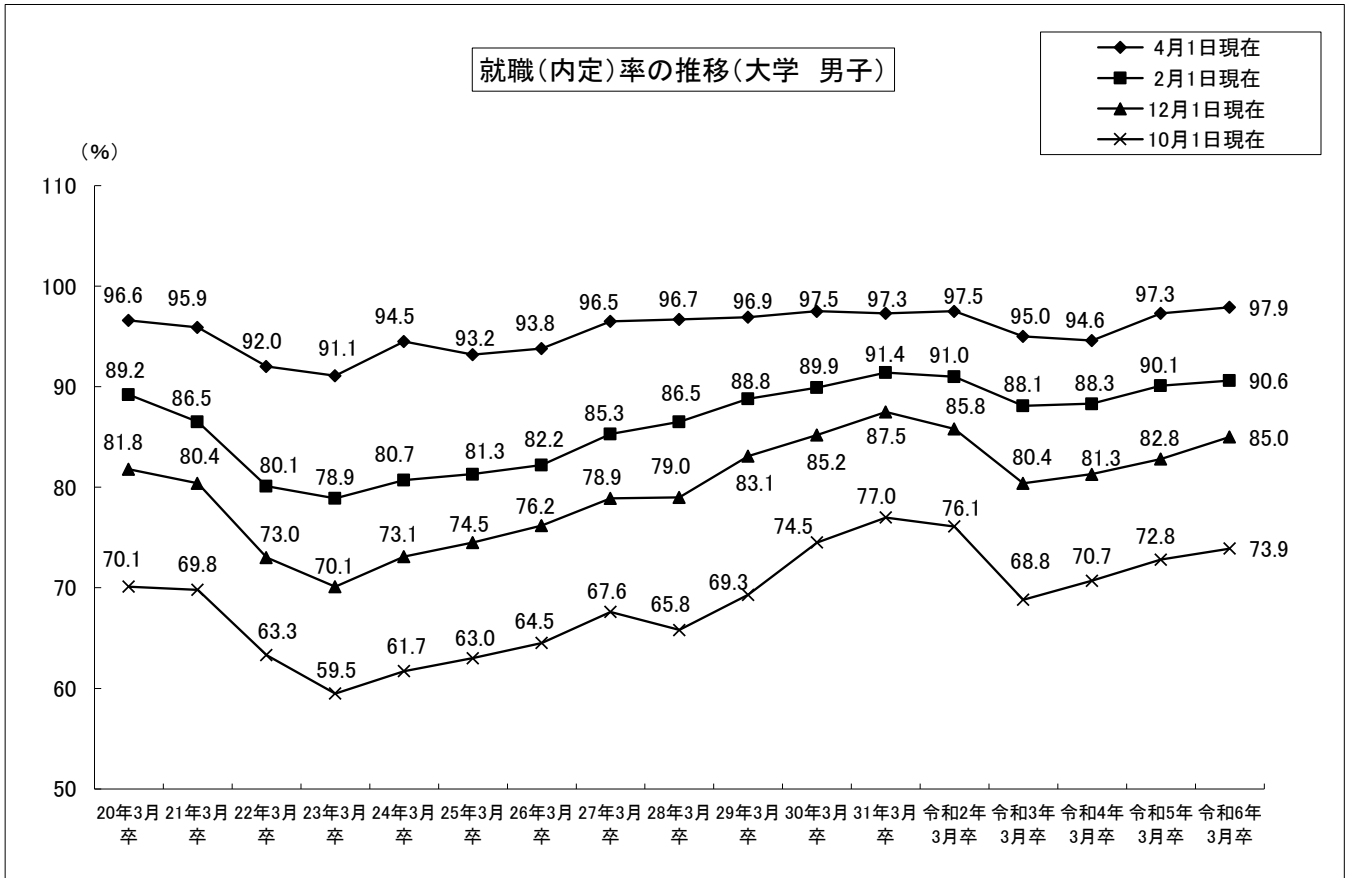
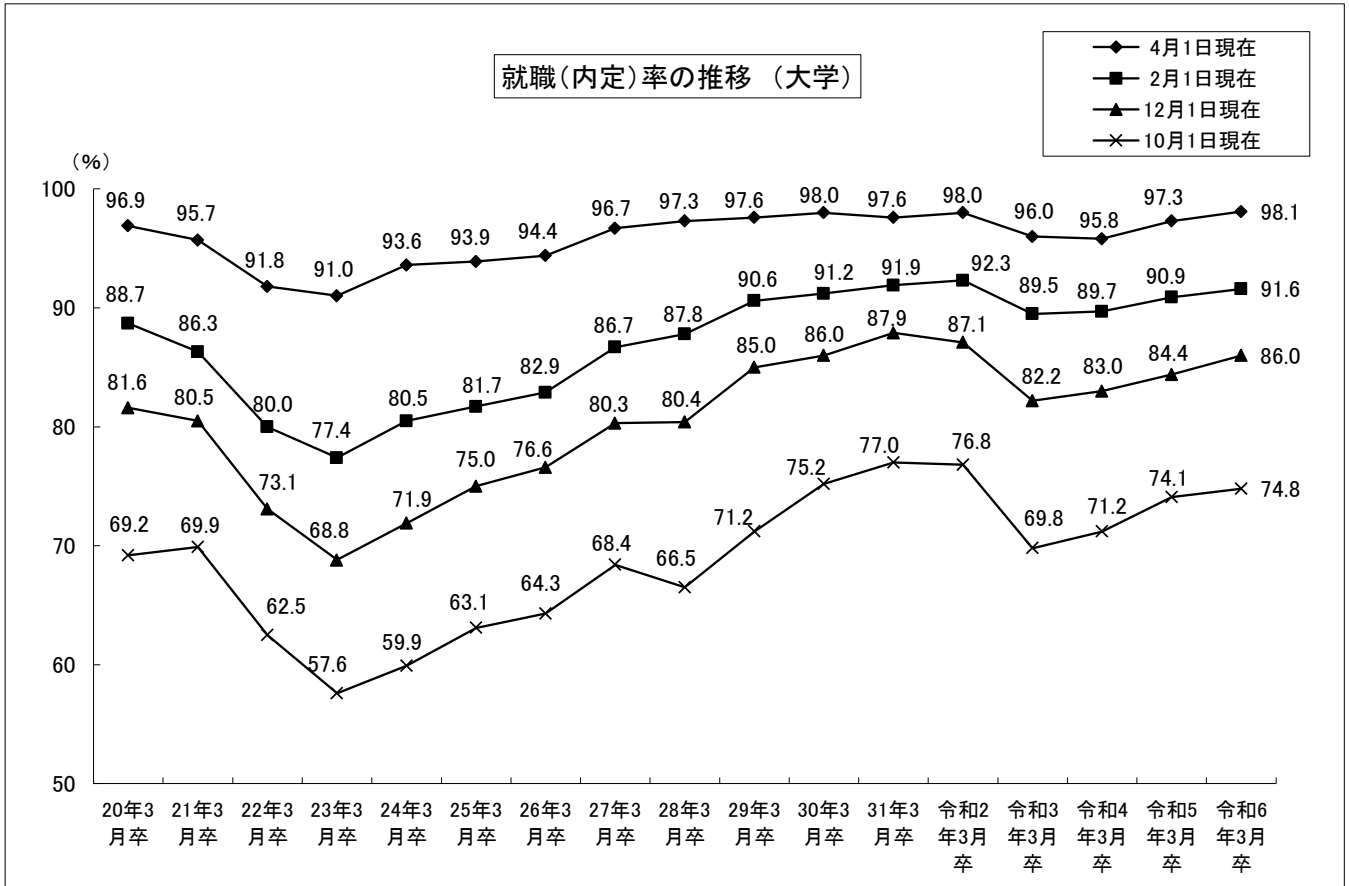
区 分	就職希望率	就職率	<参 考>
			前年度卒業学生の就職率 (R5.4.1現在)
大 学	83.0% (0.2)	98.3% (1.0)	97.3%
うち 国公立	68.8% (0.3)	99.5% (2.1)	97.4%
私 立	89.3% (0.2)	97.9% (0.7)	97.2%
短 期 大 学	80.2% (▲ 0.8)	97.4% (▲ 0.7)	98.1%
計	82.4% (0.0)	98.1% (0.7)	97.4%
専修学校(専門課程)	92.9% (5.4)	96.9% (1.0)	95.9%
専修学校(専門課程) を含めた総計	83.5% (0.6)	98.0% (0.7)	97.3%

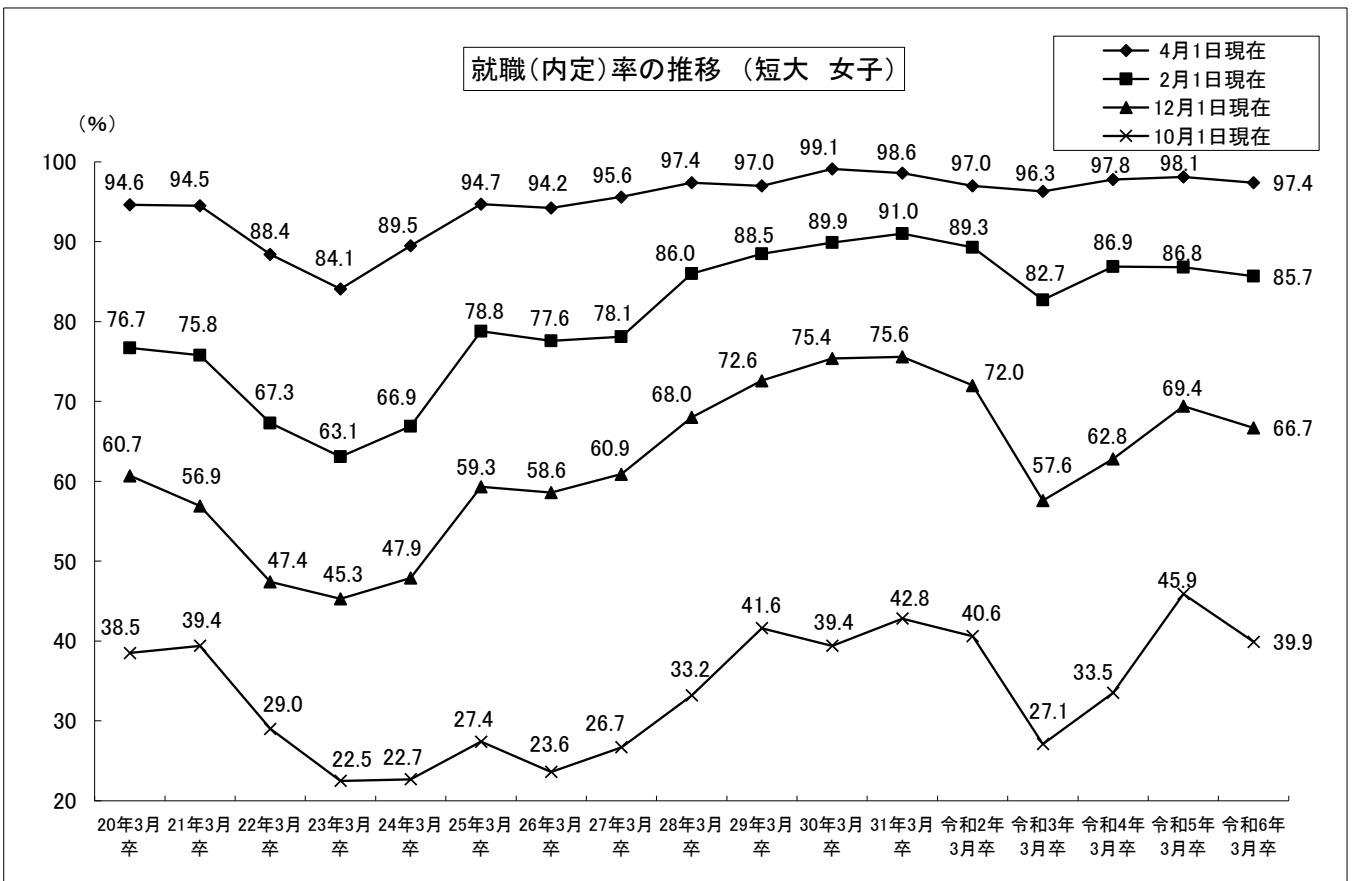
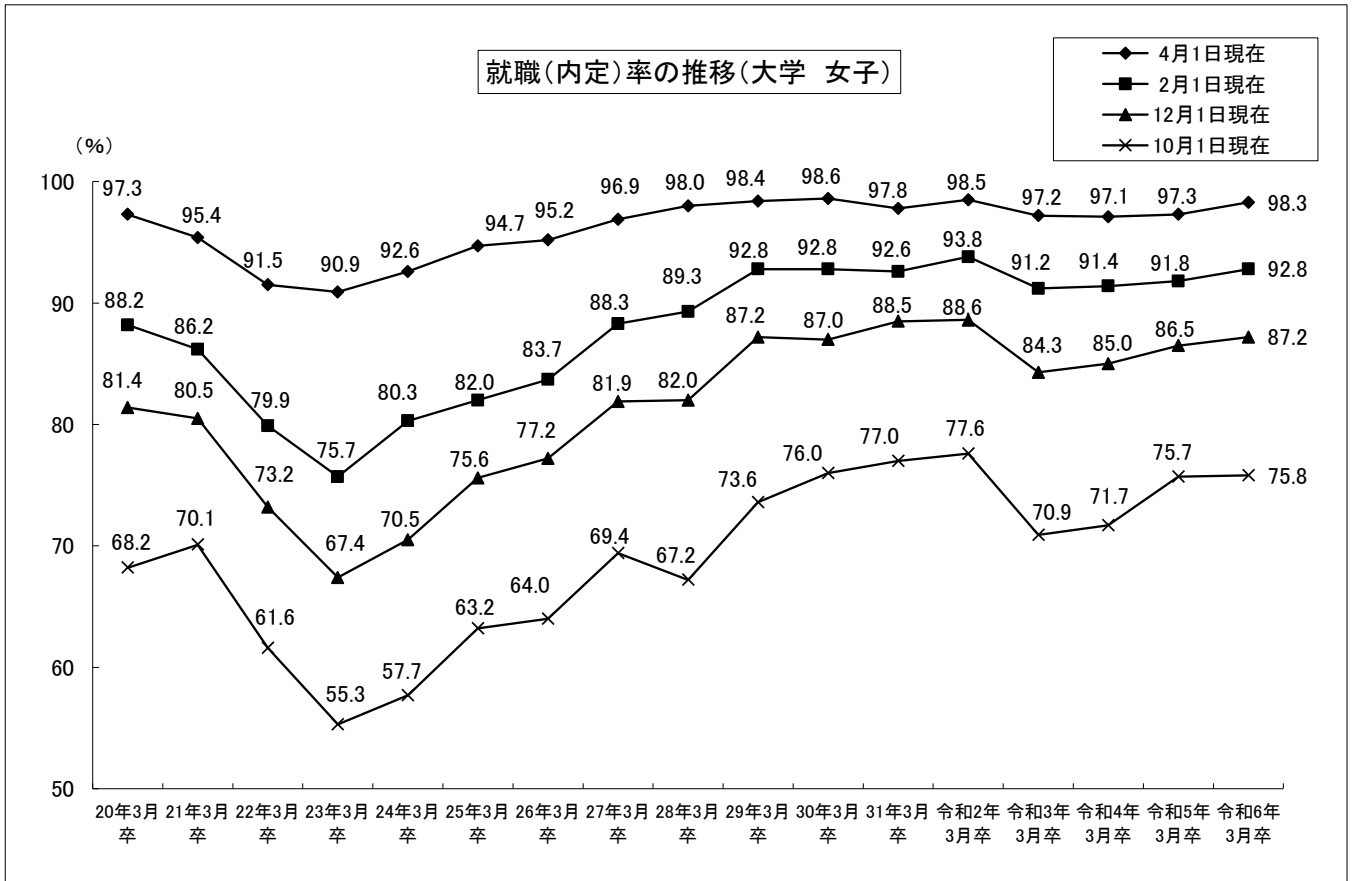
[大学 文理別就職率]

区 分		文 系		理 系	
大 学 う ち	大 学	97.9%	(0.8)	98.8%	(0.7)
	国 公 立	98.3%	(1.0)	98.9%	(1.4)
	私 立	97.8%	(0.8)	98.7%	(0.3)

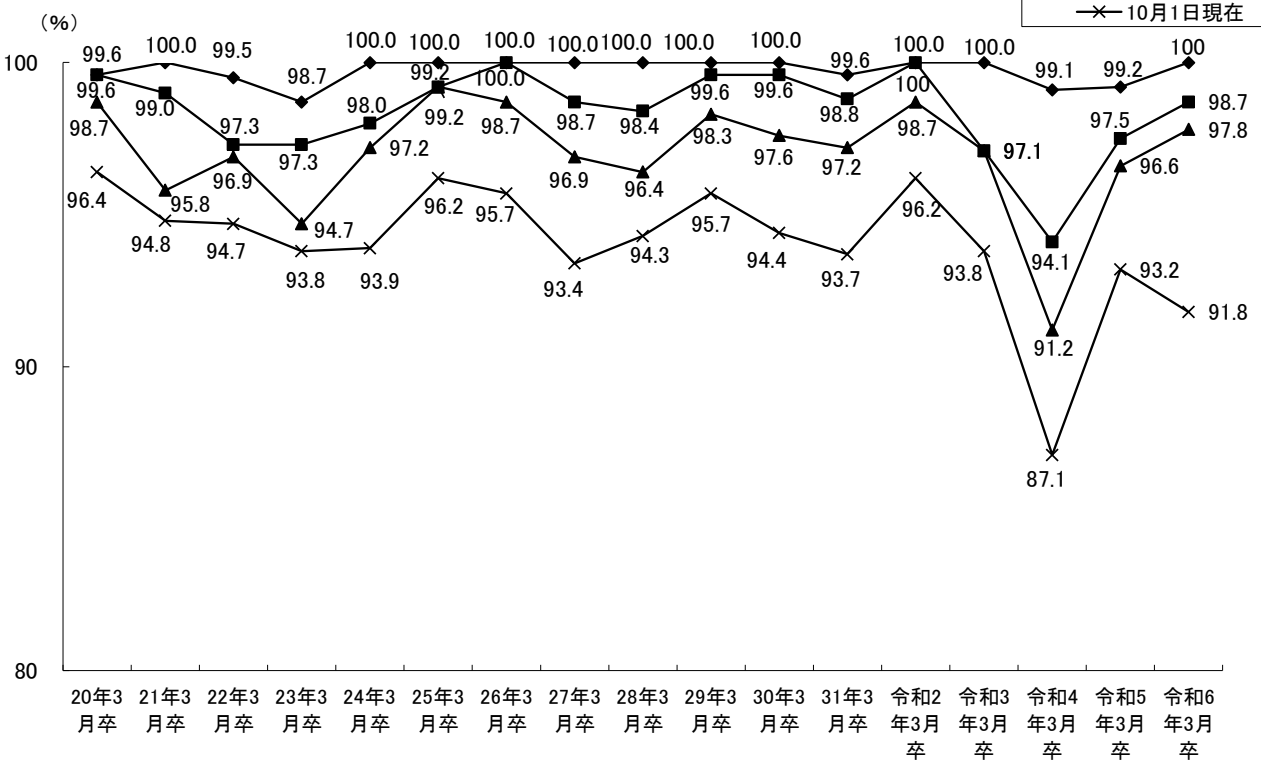
[大学 地域別就職状況]

地 域	就 職 率	地 域	就 職 率
北海道・東北地区	95.4% (0.6)	近畿地区	97.9% (0.3)
関東地区	98.1% (▲ 0.3)	中国・四国地区	99.6% (1.0)
中部地区	98.8% (3.4)	九州地区	98.9% (2.7)

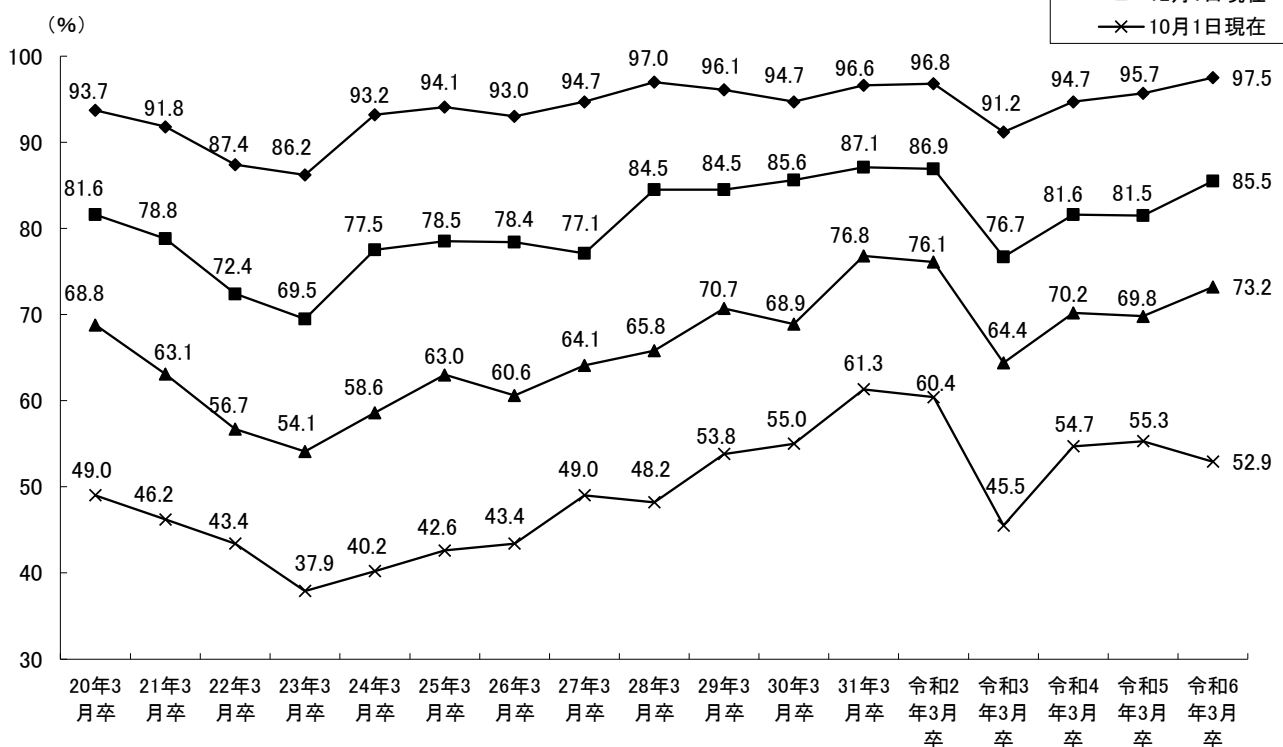




就職(内定)率の推移 (高専 男子)



就職(内定)率の推移 (専修学校専門課程)



大学、短期大学及び高等専門学校卒業者の4月1日現在の就職状況調査の推移

○就職率

【全体】

区分	平成9年4月	平成10年4月	平成11年4月	平成12年4月	平成13年4月	平成14年4月	平成15年4月	平成16年4月	平成17年4月	平成18年4月	平成19年4月	平成20年4月	平成21年4月	平成22年4月	平成23年4月
大学	94.5%	93.3% (▲1.2)	92.0% (▲1.3)	91.1% (▲0.9)	91.9% (0.8)	92.1% (0.2)	92.8% (0.7)	93.1% (0.3)	93.5% (0.4)	95.3% (1.8)	96.3% (1.0)	96.9% (0.6)	95.7% (▲1.2)	91.8% (▲3.9)	91.0% (▲0.8)
うち 国公立	92.0%	90.7% (▲1.3)	92.4% (1.7)	93.6% (1.2)	93.1% (▲0.5)	92.9% (▲0.2)	94.8% (1.9)	94.3% (▲0.5)	94.0% (▲0.3)	94.4% (0.4)	96.4% (2.0)	97.5% (1.1)	96.6% (▲0.9)	94.5% (▲2.1)	93.5% (▲1.0)
私立	95.4%	94.2% (▲1.2)	91.8% (▲2.4)	90.3% (▲1.5)	91.5% (1.2)	91.8% (0.3)	92.2% (0.4)	92.7% (0.5)	93.4% (0.7)	95.5% (2.1)	96.3% (0.8)	96.7% (0.4)	95.4% (▲1.3)	90.8% (▲4.6)	90.1% (▲0.7)
短期大学	90.5%	86.6% (▲3.9)	88.4% (1.8)	84.0% (▲4.4)	86.8% (2.8)	90.2% (3.4)	89.6% (▲0.6)	89.5% (▲0.1)	89.0% (▲0.5)	90.8% (1.8)	94.3% (3.5)	94.6% (0.3)	94.5% (▲0.1)	88.4% (▲6.1)	84.1% (▲4.3)
高等専門学校	100.0%	100.0% (0.0)	100.0% (0.0)	100.0% (0.0)	100.0% (0.0)	98.3% (▲1.7)	95.7% (▲2.6)	100.0% (4.3)	98.5% (▲1.5)	96.7% (▲1.8)	98.8% (2.1)	99.6% (0.8)	100.0% (0.4)	99.5% (▲0.5)	98.7% (▲0.8)
総計	94.2%	92.8% (▲1.4)	91.8% (▲1.0)	90.5% (▲1.3)	91.5% (1.0)	92.0% (0.5)	92.5% (0.5)	92.8% (0.3)	93.1% (0.3)	94.8% (1.7)	96.3% (1.5)	96.8% (0.5)	95.8% (▲1.0)	91.9% (▲3.9)	90.7% (▲1.2)

【男子】

区分	平成9年4月	平成10年4月	平成11年4月	平成12年4月	平成13年4月	平成14年4月	平成15年4月	平成16年4月	平成17年4月	平成18年4月	平成19年4月	平成20年4月	平成21年4月	平成22年4月	平成23年4月
大学	95.6%	94.6% (▲1.0)	93.2% (▲1.4)	91.9% (▲1.3)	92.3% (0.4)	92.5% (0.2)	93.2% (0.7)	93.0% (▲0.2)	93.3% (0.3)	95.5% (2.2)	96.6% (1.1)	96.6% (0.0)	95.9% (▲0.7)	92.0% (▲3.9)	91.1% (▲0.9)
うち 国公立	93.5%	92.6% (▲0.9)	94.5% (1.9)	94.7% (0.2)	93.0% (▲1.7)	92.5% (▲0.5)	94.3% (1.8)	93.7% (▲0.6)	91.5% (▲2.2)	95.3% (3.8)	96.5% (1.2)	97.0% (0.5)	96.6% (▲0.4)	94.1% (▲2.5)	92.5% (▲1.6)
私立	96.3%	95.4% (▲0.9)	92.8% (▲2.6)	91.0% (▲1.8)	92.1% (1.1)	92.5% (0.4)	92.9% (0.4)	92.8% (▲0.1)	93.7% (0.9)	95.6% (1.9)	96.6% (1.0)	96.5% (▲0.1)	95.7% (▲0.8)	91.4% (▲4.3)	90.6% (▲0.8)
高等専門学校	100.0%	100.0% (0.0)	100.0% (0.0)	100.0% (0.0)	100.0% (0.0)	98.3% (▲1.7)	95.7% (▲2.6)	100.0% (4.3)	98.5% (▲1.5)	96.7% (▲1.8)	98.8% (2.1)	99.6% (0.8)	100.0% (0.4)	99.5% (▲0.5)	98.7% (▲0.8)
総計	95.7%	94.8% (▲0.9)	93.5% (▲1.3)	92.2% (▲1.3)	92.6% (0.4)	92.6% (0.0)	93.3% (0.7)	93.2% (▲0.1)	93.5% (0.3)	95.6% (2.1)	96.9% (1.3)	96.9% (0.0)	96.3% (▲0.6)	92.9% (▲3.4)	92.0% (▲0.9)

【女子】

区分	平成9年4月	平成10年4月	平成11年4月	平成12年4月	平成13年4月	平成14年4月	平成15年4月	平成16年4月	平成17年4月	平成18年4月	平成19年4月	平成20年4月	平成21年4月	平成22年4月	平成23年4月
大学	92.2%	90.5% (▲1.7)	89.2% (▲1.3)	89.5% (0.3)	91.2% (1.7)	91.5% (0.3)	92.2% (0.7)	93.2% (1.0)	93.8% (0.6)	95.0% (1.2)	96.0% (1.0)	97.3% (1.3)	95.4% (▲1.9)	91.5% (▲3.9)	90.9% (▲0.6)
うち 国公立	88.7%	86.6% (▲2.1)	88.2% (1.6)	91.5% (3.3)	93.4% (1.9)	93.6% (0.2)	95.4% (1.8)	95.0% (▲0.4)	96.9% (1.9)	93.5% (▲3.4)	96.4% (2.9)	98.0% (1.6)	96.5% (▲1.5)	94.9% (▲1.6)	94.6% (▲0.3)
私立	93.5%	91.9% (▲1.6)	89.6% (▲2.3)	88.8% (▲0.8)	90.5% (1.7)	90.8% (0.3)	91.2% (0.4)	92.7% (1.5)	92.9% (0.2)	95.5% (2.6)	95.9% (0.4)	97.0% (1.1)	95.1% (▲1.9)	90.2% (▲4.9)	89.6% (▲0.6)
短期大学	90.5%	86.6% (▲3.9)	88.4% (1.8)	84.0% (▲4.4)	86.8% (2.8)	90.2% (3.4)	89.6% (▲0.6)	89.5% (▲0.1)	89.0% (▲0.5)	90.8% (1.8)	94.3% (3.5)	94.6% (0.3)	94.5% (▲0.1)	88.4% (▲6.1)	84.1% (▲4.3)
総計	91.7%	89.5% (▲2.2)	89.0% (▲0.5)	87.9% (▲1.1)	90.1% (2.2)	91.2% (1.1)	91.6% (0.4)	92.4% (0.8)	92.7% (0.3)	94.1% (1.4)	95.7% (1.6)	96.7% (1.0)	95.3% (▲1.4)	90.9% (▲4.4)	89.5% (▲1.4)

○就職率

【全体】

区分	平成24年4月	平成25年4月	平成26年4月	平成27年4月	平成28年4月	平成29年4月	平成30年4月	平成31年4月	令和2年4月	令和3年4月	令和4年4月	令和5年4月	令和6年4月
大学	93.6% (2.6)	93.9% (0.3)	94.4% (0.5)	96.7% (2.3)	97.3% (0.6)	97.6% (0.3)	98.0% (0.4)	97.6% (▲0.4)	98.0% (0.4)	96.0% (▲2.0)	95.8% (▲0.2)	97.3% (1.5)	98.1% (0.8)
うち 国公立	95.4% (1.9)	95.3% (▲0.1)	96.7% (1.4)	97.7% (1.0)	97.1% (▲0.6)	97.3% (0.2)	98.0% (0.7)	97.3% (▲0.7)	98.2% (0.9)	95.9% (▲2.3)	96.1% (0.2)	97.4% (1.3)	98.5% (1.1)
私立	92.9% (2.8)	93.4% (0.5)	93.7% (0.3)	96.3% (2.6)	97.4% (1.1)	97.7% (0.3)	98.0% (0.3)	97.7% (▲0.3)	97.9% (0.2)	96.1% (▲1.8)	95.6% (▲0.5)	97.2% (1.6)	97.9% (0.7)
短期大学	89.5% (5.4)	94.7% (5.2)	94.2% (▲0.5)	95.6% (1.4)	97.4% (1.8)	97.0% (▲0.4)	99.1% (2.1)	98.6% (▲0.5)	97.0% (▲1.6)	96.3% (▲0.7)	97.8% (1.5)	98.1% (0.3)	97.4% (▲0.7)
高等専門学校	100.0% (1.3)	100.0% (0.0)	100.0% (0.0)	100.0% (0.0)	100.0% (0.0)	100.0% (0.0)	100.0% (0.0)	99.6% (▲0.4)	100.0% (0.4)	100.0% (0.0)	99.1% (▲0.9)	99.2% (0.1)	100.0% (0.8)
総計	93.6% (2.9)	94.3% (0.7)	94.7% (0.4)	96.7% (2.0)	97.5% (0.8)	97.7% (0.2)	98.2% (0.5)	97.8% (▲0.4)	98.0% (0.2)	96.3% (▲1.7)	96.1% (▲0.2)	97.5% (1.4)	98.1% (0.6)

【男子】

区分	平成24年4月	平成25年4月	平成26年4月	平成27年4月	平成28年4月	平成29年4月	平成30年4月	平成31年4月	令和2年4月	令和3年4月	令和4年4月	令和5年4月	令和6年4月
大学	94.5% (3.4)	93.2% (▲1.3)	93.8% (0.6)	96.5% (2.7)	96.7% (0.2)	96.9% (0.2)	97.5% (0.6)	97.3% (▲0.2)	97.5% (0.2)	95.0% (▲2.5)	94.6% (▲0.4)	97.3% (2.7)	97.9% (0.6)
うち 国公立	96.0% (3.5)	94.5% (▲1.5)	95.9% (1.4)	97.1% (1.2)	96.0% (▲1.1)	97.1% (1.1)	97.9% (0.8)	96.7% (▲1.2)	97.9% (1.2)	93.3% (▲4.6)	94.7% (1.4)	97.4% (2.7)	97.6% (0.2)
私立	93.9% (3.3)	92.8% (▲1.1)	93.1% (0.3)	96.3% (3.2)	96.9% (0.6)	96.8% (▲0.1)	97.4% (0.6)	97.5% (0.1)	97.4% (▲0.1)	95.5% (▲1.9)	94.5% (▲1.0)	97.2% (2.7)	97.9% (0.7)
高等専門学校	100.0% (1.3)	100.0% (0.0)	100.0% (0.0)	100.0% (0.0)	100.0% (0.0)	100.0% (0.0)	100.0% (0.0)	99.6% (▲0.4)	100.0% (0.4)	100.0% (0.0)	99.1% (▲0.9)	99.2% (0.1)	100.0% (0.8)
総計	95.2% (3.2)	94.0% (▲1.2)	94.5% (0.5)	96.9% (2.4)	97.1% (0.2)	97.2% (0.1)	97.8% (0.6)	97.6% (▲0.2)	97.8% (0.2)	95.5% (▲2.3)	95.0% (▲0.5)	97.5% (2.5)	98.1% (0.6)

【女子】

区分	平成24年4月	平成25年4月	平成26年4月	平成27年4月	平成28年4月	平成29年4月	平成30年4月	平成31年4月	令和2年4月	令和3年4月	令和4年4月	令和5年4月	令和6年4月
大学	92.6% (1.7)	94.7% (2.1)	95.2% (0.5)	96.9% (1.7)	98.0% (1.1)	98.4% (0.4)	98.6% (0.2)	97.8% (▲0.8)	98.5% (0.7)	97.2% (▲1.3)	97.1% (▲0.1)	97.3% (0.2)	98.3% (1.0)
うち 国公立	94.8% (0.2)	96.0% (1.2)	97.4% (1.4)	98.3% (0.9)	98.3% (0.0)	97.4% (▲0.9)	98.1% (0.7)	97.8% (▲0.3)	98.6% (0.8)	98.6% (0.0)	97.6% (▲1.0)	97.4% (▲0.2)	99.5% (2.1)
私立	91.7% (2.1)	94.2% (2.5)	94.4% (0.2)	96.4% (2.0)	97.9% (1.5)	98.7% (0.8)	98.7% (0.0)	97.8% (▲0.9)	98.4% (0.6)	96.8% (▲1.6)	97.0% (0.2)	97.2% (0.2)	97.9% (0.7)
短期大学	89.5% (5.4)	94.7% (5.2)	94.2% (▲0.5)	95.6% (1.4)	97.4% (1.8)	97.0% (▲0.4)	99.1% (2.1)	98.6% (▲0.5)	97.0% (▲1.6)	96.3% (▲0.7)	97.8% (1.5)	98.1% (0.3)	97.4% (▲0.7)
総計	91.9% (2.4)	94.7% (2.8)	95.0% (0.3)	96.6% (1.6)	97.9% (1.3)	98.1% (0.2)	98.7% (0.6)	98.0% (▲0.7)	98.2% (0.2)	97.1% (▲1.1)	97.3% (0.2)	97.4% (0.1)	98.1% (0.7)

(注) 1. ()内は、前年度同期の調査からの増減値である(▲は減少)。
 2. 平成8年度から、文部科学省・厚生労働省調査を実施。

【文理別就職率】(文系)

区 分	平成9年4月	平成10年4月	平成11年4月	平成12年4月	平成13年4月	平成14年4月	平成15年4月	平成16年4月	平成17年4月	平成18年4月	平成19年4月	平成20年4月	平成21年4月
大 学	94.3%	92.7% (▲1.6)	91.3% (▲1.4)	90.7% (▲0.6)	91.6% (0.9)	92.0% (0.4)	92.6% (0.6)	92.8% (0.2)	93.3% (0.5)	95.1% (1.8)	96.2% (1.1)	96.6% (0.4)	95.3% (▲1.3)
うち 国公立	90.7%	88.6% (▲2.1)	90.3% (1.7)	92.5% (2.2)	91.9% (▲0.6)	91.9% (0.0)	94.6% (2.7)	94.2% (▲0.4)	94.1% (▲0.1)	93.7% (▲0.4)	96.6% (2.9)	97.0% (0.4)	95.3% (▲1.7)
私 立	95.2%	93.8% (▲1.4)	91.5% (▲2.3)	90.3% (▲1.2)	91.5% (1.2)	92.0% (0.5)	92.2% (0.2)	92.5% (0.3)	93.2% (0.7)	95.4% (2.2)	96.1% (0.7)	96.5% (0.4)	95.3% (▲1.2)

【文理別就職率】(理系)

区 分	平成9年4月	平成10年4月	平成11年4月	平成12年4月	平成13年4月	平成14年4月	平成15年4月	平成16年4月	平成17年4月	平成18年4月	平成19年4月	平成20年4月	平成21年4月
大 学	95.4%	95.7% (0.3)	94.8% (▲0.9)	92.6% (▲2.2)	93.3% (0.7)	92.7% (▲0.6)	93.3% (0.6)	94.3% (1.0)	94.4% (0.1)	96.3% (1.9)	96.9% (0.6)	98.5% (1.6)	97.4% (▲1.1)
うち 国公立	94.3%	94.6% (0.3)	96.3% (1.7)	95.9% (▲0.4)	95.5% (▲0.4)	95.0% (▲0.5)	95.1% (0.1)	94.5% (▲0.6)	93.9% (▲0.6)	95.8% (1.9)	96.0% (0.2)	98.5% (2.5)	98.9% (0.4)
私 立	96.5%	96.7% (0.2)	93.5% (▲3.2)	90.2% (▲3.3)	91.4% (1.2)	91.0% (▲0.4)	91.9% (0.9)	94.2% (2.3)	94.7% (0.5)	96.7% (2.0)	97.7% (1.0)	98.5% (0.8)	96.3% (▲2.2)

【地域別就職状況(大学)】

区 分	平成9年4月	平成10年4月	平成11年4月	平成12年4月	平成13年4月	平成14年4月	平成15年4月	平成16年4月	平成17年4月	平成18年4月	平成19年4月	平成20年4月	平成21年4月
北海道・東北	90.0%	89.2% (▲0.8)	92.0% (2.8)	90.4% (▲1.6)	89.4% (▲1.0)	88.3% (▲1.1)	87.2% (▲1.1)	91.8% (4.6)	87.6% (▲4.2)	91.7% (4.1)	95.4% (3.7)	94.4% (▲1.0)	91.3% (▲3.1)
関 東	97.2%	97.3% (0.1)	95.5% (▲1.8)	92.6% (▲2.9)	94.8% (2.2)	94.6% (▲0.2)	95.3% (0.7)	95.1% (▲0.2)	95.3% (0.2)	95.9% (0.6)	97.8% (1.9)	97.7% (▲0.1)	96.7% (▲1.0)
中 部	93.6%	93.4% (▲0.2)	92.8% (▲0.6)	93.9% (1.1)	92.9% (▲1.0)	91.9% (▲1.0)	89.8% (▲2.1)	90.1% (0.3)	94.0% (3.9)	97.8% (3.8)	97.5% (▲0.3)	98.8% (1.3)	98.9% (0.1)
近 畿	94.8%	94.1% (▲0.7)	91.5% (▲2.6)	90.4% (▲1.1)	91.9% (1.5)	92.7% (0.8)	94.3% (1.6)	94.0% (▲0.3)	94.2% (0.2)	95.6% (1.4)	96.1% (0.5)	97.0% (0.9)	96.8% (▲0.2)
中国・四国	93.2%	89.8% (▲3.4)	84.4% (▲5.4)	91.3% (6.9)	89.8% (▲1.5)	88.6% (▲1.2)	91.7% (3.1)	92.4% (0.7)	91.2% (▲1.2)	94.7% (3.5)	93.4% (▲1.3)	98.1% (4.7)	93.7% (▲4.4)
九 州	90.0%	83.7% (▲6.3)	84.3% (0.6)	83.7% (▲0.6)	83.7% (0.0)	87.2% (3.5)	89.2% (2.0)	89.1% (▲0.1)	91.7% (2.6)	92.9% (1.2)	93.9% (1.0)	93.4% (▲0.5)	91.8% (▲1.6)

【文理別就職率】(文系)

区 分	平成22年4月	平成23年4月	平成24年4月	平成25年4月	平成26年4月	平成27年4月	平成28年4月	平成29年4月	平成30年4月	平成31年4月	令和2年4月	令和3年4月	令和4年4月	令和5年4月	令和6年4月
大 学	91.0% (▲4.3)	90.5% (▲0.5)	93.3% (2.8)	93.4% (0.1)	94.0% (0.6)	96.5% (2.5)	97.1% (0.6)	97.3% (0.2)	98.2% (0.9)	97.4% (▲0.8)	97.8% (0.4)	96.0% (▲1.8)	95.4% (▲0.6)	97.1% (1.7)	97.9% (0.8)
うち 国公立	93.1% (▲2.2)	92.5% (▲0.6)	94.9% (2.4)	95.3% (0.4)	96.9% (1.6)	98.3% (1.4)	96.4% (▲1.9)	97.0% (0.6)	98.8% (1.8)	97.1% (▲1.7)	97.9% (0.8)	96.3% (▲1.6)	95.7% (▲0.6)	97.3% (1.6)	98.3% (1.0)
私 立	90.5% (▲4.8)	90.0% (▲0.5)	92.9% (2.9)	92.9% (0.0)	93.2% (0.3)	96.1% (2.9)	97.3% (1.2)	97.4% (0.1)	98.0% (0.6)	97.5% (▲0.5)	97.8% (0.3)	96.0% (▲1.8)	95.3% (▲0.7)	97.0% (1.7)	97.8% (0.8)

【文理別就職率】(理系)

区 分	平成22年4月	平成23年4月	平成24年4月	平成25年4月	平成26年4月	平成27年4月	平成28年4月	平成29年4月	平成30年4月	平成31年4月	令和2年4月	令和3年4月	令和4年4月	令和5年4月	令和6年4月
大 学	95.2% (▲2.2)	93.1% (▲2.1)	94.6% (1.5)	96.2% (1.6)	96.4% (0.2)	97.2% (0.8)	98.2% (1.0)	98.7% (0.5)	97.2% (▲1.5)	98.4% (1.2)	98.5% (0.1)	95.9% (▲2.6)	97.4% (1.5)	98.1% (0.7)	98.8% (0.7)
うち 国公立	97.1% (▲1.8)	95.9% (▲1.2)	96.5% (0.6)	95.1% (▲1.4)	96.1% (1.0)	96.2% (0.1)	98.8% (2.6)	97.8% (▲1.0)	96.3% (▲1.5)	97.6% (1.3)	99.0% (1.4)	94.9% (▲4.1)	96.9% (2.0)	97.5% (0.6)	98.9% (1.4)
私 立	93.4% (▲2.9)	90.9% (▲2.5)	93.0% (2.1)	97.1% (4.1)	96.5% (▲0.6)	97.9% (1.4)	97.8% (▲0.1)	99.4% (1.6)	97.9% (▲1.5)	99.0% (1.1)	98.2% (▲0.8)	96.7% (▲1.5)	97.9% (1.2)	98.4% (0.5)	98.7% (0.3)

【地域別就職状況(大学)】

区 分	平成22年4月	平成23年4月	平成24年4月	平成25年4月	平成26年4月	平成27年4月	平成28年4月	平成29年4月	平成30年4月	平成31年4月	令和2年4月	令和3年4月	令和4年4月	令和5年4月	令和6年4月
北海道・東北	89.3% (▲2.0)	89.2% (▲0.1)	90.0% (0.8)	91.4% (1.4)	92.8% (1.4)	95.3% (2.5)	96.8% (1.5)	96.5% (▲0.3)	97.0% (0.5)	97.2% (0.2)	97.5% (0.3)	97.0% (▲0.5)	93.4% (▲3.6)	94.8% (1.4)	95.4% (0.6)
関 東	90.6% (▲6.1)	92.7% (2.1)	95.1% (2.4)	95.8% (0.7)	96.4% (0.6)	96.9% (0.5)	97.9% (1.0)	98.8% (0.9)	98.5% (▲0.3)	98.1% (▲0.4)	98.2% (0.1)	95.8% (▲2.4)	96.7% (0.9)	98.4% (1.7)	98.1% (▲0.3)
中 部	93.6% (▲5.3)	89.0% (▲4.6)	94.9% (5.9)	95.0% (0.1)	95.4% (0.4)	97.3% (1.9)	98.3% (1.0)	97.4% (▲0.9)	99.5% (2.1)	97.9% (▲1.6)	99.3% (1.4)	98.3% (▲1.0)	97.0% (▲1.3)	95.4% (▲1.6)	98.8% (3.4)
近 畿	94.7% (▲2.1)	91.4% (▲3.3)	93.0% (1.6)	93.2% (0.2)	93.8% (0.6)	97.1% (3.3)	96.8% (▲0.3)	97.1% (0.3)	97.4% (0.3)	98.0% (0.6)	98.9% (0.9)	95.8% (▲3.1)	95.8% (0.0)	97.6% (1.8)	97.9% (0.3)
中国・四国	91.8% (▲1.9)	91.5% (▲0.3)	91.7% (0.2)	93.8% (2.1)	92.8% (▲1.0)	97.3% (4.5)	96.7% (▲0.6)	95.5% (▲1.2)	97.4% (1.9)	97.1% (▲0.3)	95.5% (▲1.6)	94.5% (▲1.0)	92.2% (▲2.3)	98.6% (6.4)	99.6% (1.0)
九 州	88.9% (▲2.9)	88.2% (▲0.7)	93.2% (5.0)	90.6% (▲2.6)	90.8% (0.2)	94.7% (3.9)	96.3% (1.6)	97.6% (1.3)	97.5% (▲0.1)	95.2% (▲2.3)	95.3% (0.1)	95.1% (▲0.2)	96.0% (0.9)	96.2% (0.2)	98.9% (2.7)

(注) 1. ()内は、前年度同期の調査からの増減値である(▲は減少)。
 2. 平成8年度から、文部科学省・厚生労働省調査を実施。

○就職希望率

【全体】

区 分	平成9年4月	平成10年4月	平成11年4月	平成12年4月	平成13年4月	平成14年4月	平成15年4月	平成16年4月	平成17年4月	平成18年4月	平成19年4月	平成20年4月	平成21年4月	平成22年4月
大 学	72.4%	72.4% (▲0.0)	68.3% (▲4.1)	62.7% (▲5.6)	64.3% (▲1.6)	64.5% (▲0.2)	65.5% (▲1.0)	63.5% (▲2.0)	66.3% (▲2.8)	68.3% (▲2.0)	69.2% (▲0.9)	71.2% (▲2.0)	70.4% (▲0.8)	66.8% (▲3.6)
うち 国公立	56.0%	55.4% (▲0.6)	49.2% (▲6.2)	45.0% (▲4.2)	47.5% (▲2.5)	47.1% (▲0.4)	46.2% (▲0.9)	44.5% (▲1.7)	44.8% (▲0.3)	47.4% (▲2.6)	49.7% (▲2.3)	52.8% (▲3.1)	51.4% (▲1.4)	52.8% (▲1.4)
私立	80.7%	81.2% (▲0.5)	78.1% (▲3.1)	71.7% (▲6.4)	72.2% (▲0.5)	72.8% (▲0.6)	74.7% (▲1.9)	72.5% (▲2.2)	76.5% (▲4.0)	78.4% (▲1.9)	78.8% (▲0.4)	80.3% (▲1.5)	79.7% (▲0.6)	73.7% (▲6.0)
短期大学	80.8%	76.3% (▲4.5)	71.3% (▲5.0)	72.1% (▲0.8)	72.7% (▲0.6)	72.3% (▲0.4)	74.2% (▲1.9)	74.4% (▲0.2)	76.7% (▲2.3)	75.2% (▲1.5)	74.4% (▲0.8)	78.5% (▲4.1)	77.5% (▲1.0)	71.3% (▲6.2)
高等専門学校	63.3%	60.8% (▲2.5)	60.0% (▲0.8)	61.7% (▲1.7)	53.3% (▲8.4)	50.0% (▲3.3)	57.5% (▲7.5)	48.3% (▲9.2)	56.7% (▲8.4)	50.0% (▲6.7)	63.5% (▲13.5)	57.0% (▲6.5)	52.5% (▲4.5)	55.0% (▲2.5)
総 計	73.0%	72.6% (▲0.4)	68.4% (▲4.2)	63.6% (▲4.8)	64.8% (▲1.2)	65.0% (▲0.2)	66.2% (▲1.2)	64.2% (▲2.0)	67.1% (▲2.9)	68.6% (▲1.5)	69.3% (▲0.7)	70.9% (▲1.6)	69.8% (▲1.1)	66.4% (▲3.4)

【男子】

区 分	平成9年4月	平成10年4月	平成11年4月	平成12年4月	平成13年4月	平成14年4月	平成15年4月	平成16年4月	平成17年4月	平成18年4月	平成19年4月	平成20年4月	平成21年4月	平成22年4月
大 学	70.9%	70.7% (▲0.2)	66.1% (▲4.6)	60.4% (▲5.7)	60.9% (▲0.5)	60.8% (▲0.1)	62.0% (▲1.2)	58.5% (▲3.5)	61.9% (▲3.4)	63.4% (▲1.5)	63.3% (▲0.1)	65.7% (▲2.4)	64.8% (▲0.9)	60.7% (▲4.1)
うち 国公立	52.0%	52.4% (▲0.4)	45.3% (▲7.1)	41.0% (▲4.3)	42.6% (▲1.6)	42.4% (▲0.2)	40.7% (▲1.7)	38.9% (▲1.8)	38.2% (▲0.7)	39.2% (▲1.0)	41.2% (▲2.0)	44.8% (▲3.6)	42.5% (▲2.3)	43.6% (▲1.1)
私立	81.2%	80.6% (▲0.6)	77.5% (▲3.1)	70.8% (▲6.7)	70.3% (▲0.5)	70.3% (▲0.0)	72.7% (▲2.4)	68.5% (▲4.2)	73.9% (▲5.4)	75.9% (▲2.0)	75.1% (▲0.8)	76.8% (▲1.7)	76.8% (▲0.0)	69.8% (▲7.0)
高等専門学校	63.3%	60.8% (▲2.5)	60.0% (▲0.8)	61.7% (▲1.7)	53.3% (▲8.4)	50.0% (▲3.3)	57.5% (▲7.5)	48.3% (▲9.2)	56.7% (▲8.4)	50.0% (▲6.7)	63.5% (▲13.5)	57.0% (▲6.5)	52.5% (▲4.5)	55.0% (▲2.5)
総 計	70.6%	70.3% (▲0.3)	65.9% (▲4.4)	60.4% (▲5.5)	60.6% (▲0.2)	60.4% (▲0.2)	61.8% (▲1.4)	58.1% (▲3.7)	61.6% (▲3.5)	62.8% (▲1.2)	63.3% (▲0.5)	64.6% (▲1.3)	63.3% (▲1.3)	60.0% (▲3.3)

【女子】

区 分	平成9年4月	平成10年4月	平成11年4月	平成12年4月	平成13年4月	平成14年4月	平成15年4月	平成16年4月	平成17年4月	平成18年4月	平成19年4月	平成20年4月	平成21年4月	平成22年4月
大 学	75.8%	76.7% (▲0.9)	73.4% (▲3.3)	68.3% (▲5.1)	70.6% (▲2.3)	71.6% (▲1.0)	71.1% (▲0.5)	71.0% (▲0.1)	72.6% (▲1.6)	75.3% (▲2.7)	77.4% (▲2.1)	78.9% (▲1.5)	78.1% (▲0.8)	75.3% (▲2.8)
うち 国公立	67.0%	63.4% (▲3.6)	59.9% (▲3.5)	55.9% (▲4.0)	58.4% (▲2.5)	57.5% (▲0.9)	55.8% (▲1.7)	54.1% (▲1.7)	55.3% (▲1.2)	60.2% (▲4.9)	63.2% (▲3.0)	65.5% (▲2.3)	65.5% (▲0.0)	67.3% (▲1.8)
私立	79.7%	82.4% (▲2.7)	79.4% (▲3.0)	73.7% (▲5.7)	75.6% (▲1.9)	77.3% (▲1.7)	77.6% (▲0.3)	78.1% (▲0.5)	80.0% (▲1.9)	81.8% (▲1.8)	83.7% (▲1.9)	84.9% (▲1.2)	83.6% (▲1.3)	78.9% (▲4.7)
短期大学	80.8%	76.3% (▲4.5)	71.3% (▲5.0)	72.1% (▲0.8)	72.7% (▲0.6)	72.3% (▲0.4)	74.2% (▲1.9)	74.4% (▲0.2)	76.7% (▲2.3)	75.2% (▲1.5)	74.4% (▲0.8)	78.5% (▲4.1)	77.5% (▲1.0)	71.3% (▲6.2)
総 計	77.2%	76.6% (▲0.6)	72.9% (▲3.7)	69.4% (▲3.5)	71.1% (▲1.7)	71.8% (▲0.7)	71.8% (▲0.0)	71.7% (▲0.1)	73.5% (▲1.8)	75.3% (▲1.8)	76.8% (▲1.5)	78.8% (▲2.0)	78.0% (▲0.8)	74.5% (▲3.5)

○就職希望率

【全体】

区 分	平成23年4月	平成24年4月	平成25年4月	平成26年4月	平成27年4月	平成28年4月	平成29年4月	平成30年4月	平成31年4月	令和2年4月	令和3年4月	令和4年4月	令和5年4月	令和6年4月
大 学	66.5% (▲0.3)	68.9% (2.4)	70.3% (1.4)	71.5% (1.2)	72.7% (1.2)	74.0% (1.3)	74.7% (0.7)	75.3% (0.6)	76.0% (0.7)	77.0% (1.0)	76.0% (▲1.0)	76.1% (0.1)	75.1% (▲1.0)	74.8% (▲0.3)
うち 国公立	49.8% (▲3.0)	54.2% (4.4)	53.4% (▲0.8)	53.1% (▲0.3)	54.3% (1.2)	53.2% (▲1.1)	55.3% (2.1)	53.7% (▲1.6)	55.3% (1.6)	57.3% (2.0)	56.5% (▲0.8)	56.8% (0.3)	56.0% (▲0.8)	55.8% (▲0.2)
私立	74.7% (1.0)	76.2% (1.5)	78.7% (2.5)	80.6% (1.9)	81.9% (1.3)	84.3% (2.4)	84.3% (0.0)	86.1% (1.8)	86.3% (0.2)	86.7% (0.4)	85.6% (▲1.1)	85.7% (0.1)	84.5% (▲1.2)	84.2% (▲0.3)
短期大学	74.8% (3.5)	74.8% (0.0)	80.0% (5.2)	79.0% (▲1.0)	78.8% (▲0.2)	81.3% (2.5)	82.3% (1.0)	84.2% (1.9)	82.9% (▲1.3)	83.7% (0.8)	78.7% (▲5.0)	79.0% (0.3)	81.0% (2.0)	80.2% (▲0.8)
高等専門学校	56.3% (1.3)	62.8% (6.5)	60.8% (▲2.0)	57.8% (▲3.0)	56.3% (▲1.5)	62.0% (5.7)	58.0% (▲4.0)	63.0% (5.0)	62.0% (▲1.0)	58.0% (▲4.0)	60.3% (2.3)	54.0% (▲6.3)	59.3% (5.3)	57.8% (▲1.5)
総 計	66.5% (0.1)	69.0% (2.5)	70.5% (1.5)	71.2% (0.7)	72.1% (0.9)	73.8% (1.7)	74.2% (0.4)	75.3% (1.1)	75.7% (0.4)	76.3% (0.6)	75.1% (▲1.2)	74.9% (▲0.2)	74.5% (▲0.4)	74.1% (▲0.4)

【男子】

区 分	平成23年4月	平成24年4月	平成25年4月	平成26年4月	平成27年4月	平成28年4月	平成29年4月	平成30年4月	平成31年4月	令和2年4月	令和3年4月	令和4年4月	令和5年4月	令和6年4月
大 学	60.2% (▲0.5)	61.8% (1.6)	63.6% (1.8)	64.6% (1.0)	66.4% (1.8)	67.7% (1.3)	68.2% (0.5)	69.1% (0.9)	70.4% (1.3)	71.2% (0.8)	70.6% (▲0.6)	70.4% (▲0.2)	69.5% (▲0.9)	68.9% (▲0.6)
うち 国公立	42.8% (▲0.8)	44.3% (1.5)	43.4% (▲0.9)	43.3% (▲0.1)	46.3% (3.0)	43.5% (▲2.8)	46.8% (3.3)	44.6% (▲2.2)	47.2% (2.6)	48.8% (1.6)	48.0% (▲0.8)	48.8% (0.8)	48.1% (▲0.7)	47.5% (▲0.6)
私立	69.5% (▲0.3)	71.1% (1.6)	74.4% (3.3)	76.1% (1.7)	77.2% (1.1)	80.7% (3.5)	79.7% (▲1.0)	82.3% (2.6)	82.9% (0.6)	83.2% (0.3)	82.6% (▲0.6)	82.0% (▲0.6)	81.0% (▲1.0)	80.3% (▲0.7)
高等専門学校	56.3% (1.3)	62.8% (6.5)	60.8% (▲2.0)	57.8% (▲3.0)	56.3% (▲1.5)	62.0% (5.7)	58.0% (▲4.0)	63.0% (5.0)	62.0% (▲1.0)	58.0% (▲4.0)	60.3% (2.3)	54.0% (▲6.3)	59.3% (5.3)	57.8% (▲1.5)
総 計	59.7% (▲0.3)	61.9% (2.2)	63.2% (1.3)	63.8% (0.6)	65.1% (1.3)	67.0% (1.9)	66.9% (▲0.1)	68.4% (1.5)	69.4% (1.0)	69.5% (0.1)	69.3% (▲0.2)	68.4% (▲0.9)	68.2% (▲0.2)	67.5% (▲0.7)

【女子】

区 分	平成23年4月	平成24年4月	平成25年4月	平成26年4月	平成27年4月	平成28年4月	平成29年4月	平成30年4月	平成31年4月	令和2年4月	令和3年4月	令和4年4月	令和5年4月	令和6年4月
大 学	75.3% (0.0)	78.8% (3.5)	79.7% (0.9)	81.0% (1.3)	81.6% (0.6)	82.7% (1.1)	83.7% (1.0)	83.9% (0.2)	83.8% (▲0.1)	85.0% (1.2)	83.4% (▲1.6)	84.1% (0.7)	82.8% (▲1.3)	83.0% (0.2)
うち 国公立	60.9% (▲6.4)	69.8% (8.9)	69.1% (▲0.7)	68.6% (▲0.5)	67.0% (▲1.6)	68.6% (1.6)	68.6% (0.0)	68.0% (▲0.6)	68.0% (0.0)	70.8% (2.8)	69.8% (▲1.0)	69.4% (▲0.4)	68.5% (▲0.9)	68.8% (0.3)
私立	81.6% (2.7)	82.8% (1.2)	84.4% (1.6)	86.5% (2.1)	88.1% (1.6)	89.0% (0.9)	90.4% (1.4)	91.0% (0.6)	90.8% (▲0.2)	91.4% (0.6)	89.5% (▲1.9)	90.6% (1.1)	89.1% (▲1.5)	89.3% (0.2)
短期大学	74.8% (3.5)	74.8% (0.0)	80.0% (5.2)	79.0% (▲1.0)	78.8% (▲0.2)	81.3% (2.5)	82.3% (1.0)	84.2% (1.9)	82.9% (▲1.3)	83.7% (0.8)	78.7% (▲5.0)	79.0% (0.3)	81.0% (2.0)	80.2% (▲0.8)
総 計	75.2% (0.7)	78.0% (2.8)	79.8% (1.8)	80.6% (0.8)	81.0% (0.4)	82.5% (1.5)	83.4% (0.9)	84.0% (0.6)	83.6% (▲0.4)	84.8% (1.2)	82.5% (▲2.3)	83.0% (0.5)	82.4% (▲0.6)	82.4% (0.0)

(注) 1. ()内は、前年度同期の調査からの増減値である(▲は減少)。
 2. 平成8年度から、文部科学省・厚生労働省調査を実施。