

報道関係者 各位

令和5年11月17日

【照会先】

厚生労働省

人材開発統括官付

若年者・キャリア形成支援担当参事官室

参事官 谷口 正範

室長補佐 越橋 健太郎

(代表電話) 03(5253)1111 (内線 5333)

(直通電話) 03(3597)0331

文部科学省

高等教育局学生支援課

課長 吉田 光成

課長補佐(併) 就職指導専門官 山本 栄

就職指導係長 大西 由里子

(代表電話) 03(5253)4111 (内線 3354)

(直通電話) 03(6734)2519

総合教育政策局生涯学習推進課専修学校教育振興室

室長 中安 史明

室長補佐 船木 茂人

専修学校第一係長 高田 祥伍

(代表電話) 03(5253)4111 (内線 2939)

(直通電話) 03(6734)2939

令和6年3月大学等卒業予定者の就職内定状況（10月1日現在）を公表します ～大学生の就職内定率は74.8%と、前年同期を0.7ポイント上回る～

厚生労働省と文部科学省は、令和6年3月大学等卒業予定者の就職内定状況を共同で調査し、令和5年10月1日現在の状況を取りまとめましたので、公表します。

取りまとめの結果、大学生の就職内定率は74.8%（前年同期比+0.7ポイント）となりました。

厚生労働省と文部科学省では、新卒応援ハローワークの就職支援ナビゲーター[※]と大学等の就職相談員との連携による新卒者等の就職支援を行っています。

引き続き、関係府省と連携し、新卒者等の雇用に関する施策の推進に努めていきます。

※ 新卒者等の就職支援を専門とする職業相談員（キャリアコンサルタントなどの資格保持者や企業の人事労務管理経験者など）。

【就職内定率の概要】

- 大学（学部）は74.8%（前年同期比+0.7ポイント）
- 短期大学は39.9%（同▲6.0ポイント）
- 大学等（大学、短期大学、高等専門学校）全体では72.3%（同増減なし）
- 大学等に専修学校（専門課程）を含めると70.2%（同▲0.3ポイント）

※ 同一内容の報道発表資料を、文部科学省でも同時配布しています。

令和5年度大学等卒業予定者の就職内定状況調査（令和5年10月1日現在）

1. 調査内容

1) 調査経緯・目的

大学、短期大学、高等専門学校及び専修学校卒業予定者の就職内定の状況等について実態を把握し、就職問題に適切に対処するための参考資料を得るため、平成8年度より調査を実施。

2) 調査依頼先 設置者・地域の別等を考慮し、文部科学省・厚生労働省において抽出。

| | | |
|------------|-----|-----------|
| 国立大学 | 21校 | } 合計 112校 |
| 公立大学 | 3校 | |
| 私立大学 | 38校 | |
| 短期大学 | 20校 | |
| 高等専門学校 | 10校 | |
| 専修学校（専門課程） | 20校 | |

3) 調査対象人員 6,250人

| | |
|-------------------|----------|
| 大学、短期大学、高等専門学校（※） | 計 5,690人 |
| 専修学校（専門課程） | 560人 |

（※）母集団の男女構成比から短期大学は女子学生のみ、高等専門学校は男子学生のみを抽出

4) 調査方法・内容

各大学等において、所定の調査対象学生を抽出した後、電話・面接等の方法により、就職希望の有無、内定状況等につき調査を実施する。

5) 調査時期及び

| 発表時期 | 調査時期 | 発表時期 |
|------|-----------|--------|
| | 令和5年10月1日 | 11月17日 |
| | 12月1日 | 1月中旬 |
| | 令和6年 2月1日 | 3月中旬 |
| | 4月1日 | 5月中旬 |

2. 調査結果の主な概要

【全体の概要】

- 大学の就職内定率は、74.8%（前年同期比0.7ポイント上昇）。このうち国公立大学の就職内定率は72.1%（同2.9ポイント低下）、私立大学は75.6%（同1.7ポイント上昇）。
- 短期大学の就職内定率は、39.9%（前年同期比6.0ポイント低下）。
- 高等専門学校及び専修学校（専門課程）の就職内定率は、それぞれ91.8%（前年同期比1.4ポイント低下）、52.9%（同2.4ポイント低下）。
- 大学等（大学、短期大学、高等専門学校）を合わせた就職内定率は、72.3%（前年同期比同）。専修学校（専門課程）を含めると70.2%（同0.3ポイント低下）。

【男女別の概要】

- 男女別では、男子大学生の就職内定率は、73.9%（前年同期比1.1ポイント上昇）、女子は75.8%（同0.1ポイント上昇）。また、国公立大学では、男子：71.2%、女子：73.3%、私立大学では、男子：74.8%、女子：76.6%となっている。

【文系・理系別の概要】※大学のみ

- 文系・理系別では、文系の就職内定率は、75.0%（前年同期比1.4ポイント上昇）、理系の就職内定率は、73.7%（同2.9ポイント低下）となっている。

【地域別の概要】※大学のみ

- 地域別では、関東地区の就職内定率が最も高く、82.8%（前年同期比1.5ポイント上昇）となっている。

令和5年度大学・短期大学・高等専門学校及び専修学校卒業予定者の
就職内定状況調査（10月1日現在）について

令和5年10月1日現在 文部科学省・厚生労働省調査

調査校は、大学62校、短大20校、高専10校、専修学校20校の計112校である。

なお、就職内定率とは、就職希望者に対する現時点での就職内定者の割合である。

また、（ ）内は前年度同期調査からの増減値（▲は減少）である。

[全体]

| 区 分 | 就職希望率 | 就職内定率 | <参 考> |
|----------------------|-----------------|-----------------|---------------------------|
| | | | 前年度卒業学生の就職率 (R5.4.1現在) |
| 大 学 | 76.9% (▲ 0.2) | 74.8% (0.7) | 97.3% |
| うち 国公立 | 55.6% (0.4) | 72.1% (▲ 2.9) | 97.4% |
| 私 立 | 87.4% (▲ 0.5) | 75.6% (1.7) | 97.2% |
| 短 期 大 学 | 81.5% (▲ 3.1) | 39.9% (▲ 6.0) | 98.1% |
| 高 等 専 門 学 校 | 58.0% (▲ 0.8) | 91.8% (▲ 1.4) | 99.2% |
| 計 | 76.0% (▲ 0.5) | 72.3% (0.0) | 97.5% |
| 専修学校(専門課程) | 92.1% (0.7) | 52.9% (▲ 2.4) | 95.7% |
| 専修学校(専門課程) を含めた総計 | 77.4% (▲ 0.4) | 70.2% (▲ 0.3) | 97.3% |

[男子]

| 区 分 | 就職希望率 | 就職内定率 | <参 考> |
|----------------------|-----------------|-----------------|---------------------------|
| | | | 前年度卒業学生の就職率 (R5.4.1現在) |
| 大 学 | 72.2% (▲ 0.1) | 73.9% (1.1) | 97.3% |
| うち 国公立 | 49.5% (2.0) | 71.2% (▲ 3.6) | 97.4% |
| 私 立 | 84.4% (▲ 1.1) | 74.8% (2.6) | 97.2% |
| 高 等 専 門 学 校 | 58.0% (▲ 0.8) | 91.8% (▲ 1.4) | 99.2% |
| 計 | 70.4% (▲ 0.2) | 75.8% (0.9) | 97.5% |
| 専修学校(専門課程) | 90.0% (▲ 0.7) | 51.6% (▲ 1.5) | 95.5% |
| 専修学校(専門課程) を含めた総計 | 72.0% (▲ 0.2) | 73.3% (0.6) | 97.3% |

[女子]

| 区 分 | 就職希望率 | 就職内定率 | <参 考> |
|----------------------|-----------------|-----------------|---------------------------|
| | | | 前年度卒業学生の就職率 (R5.4.1現在) |
| 大 学 | 83.4% (▲ 0.3) | 75.8% (0.1) | 97.3% |
| うち 国公立 | 65.4% (▲ 1.9) | 73.3% (▲ 1.9) | 97.4% |
| 私 立 | 91.5% (0.5) | 76.6% (0.7) | 97.2% |
| 短 期 大 学 | 81.5% (▲ 3.1) | 39.9% (▲ 6.0) | 98.1% |
| 計 | 83.0% (▲ 0.9) | 68.5% (▲ 1.0) | 97.4% |
| 専修学校(専門課程) | 94.3% (2.2) | 54.2% (▲ 3.2) | 95.9% |
| 専修学校(専門課程) を含めた総計 | 84.2% (▲ 0.5) | 66.9% (▲ 1.3) | 97.3% |

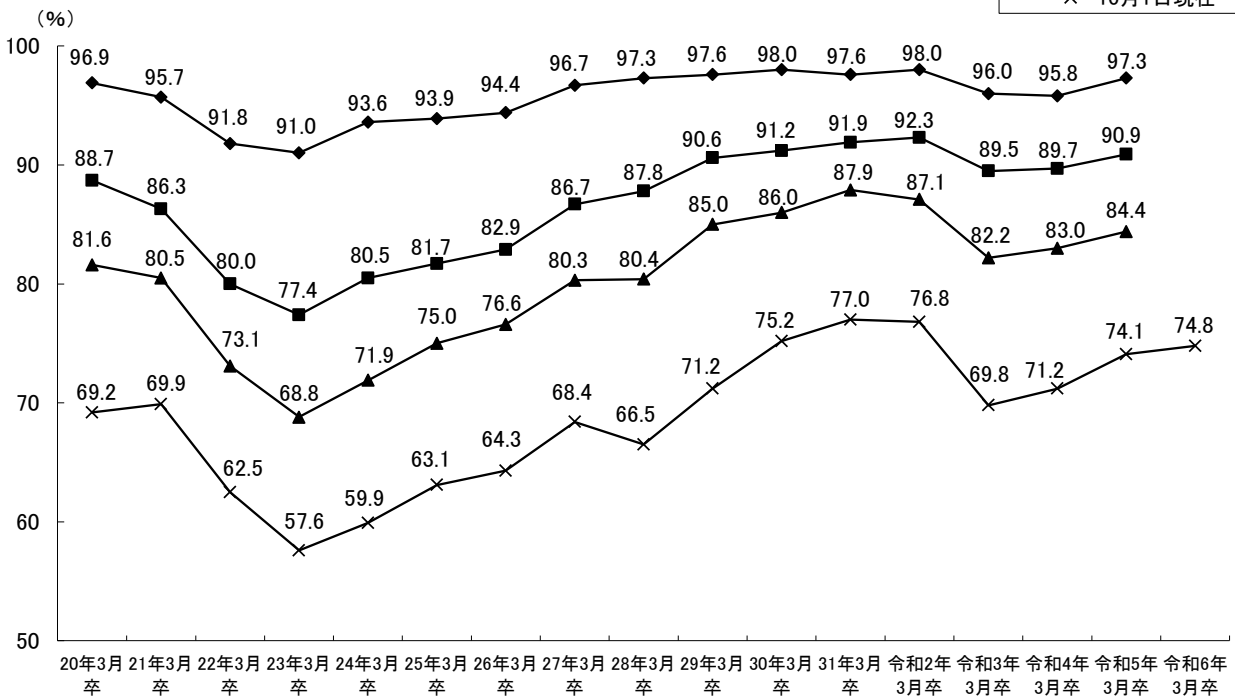
[大学 文理別就職内定率]

| 区 分 | | 文 系 | | 理 系 | |
|-----|-------|-------|---------|-------|-----------|
| 大 学 | | 75.0% | (1.4) | 73.7% | (▲ 2.9) |
| う ち | 国 公 立 | 73.7% | (0.2) | 69.1% | (▲ 8.9) |
| | 私 立 | 75.4% | (1.8) | 77.2% | (1.5) |

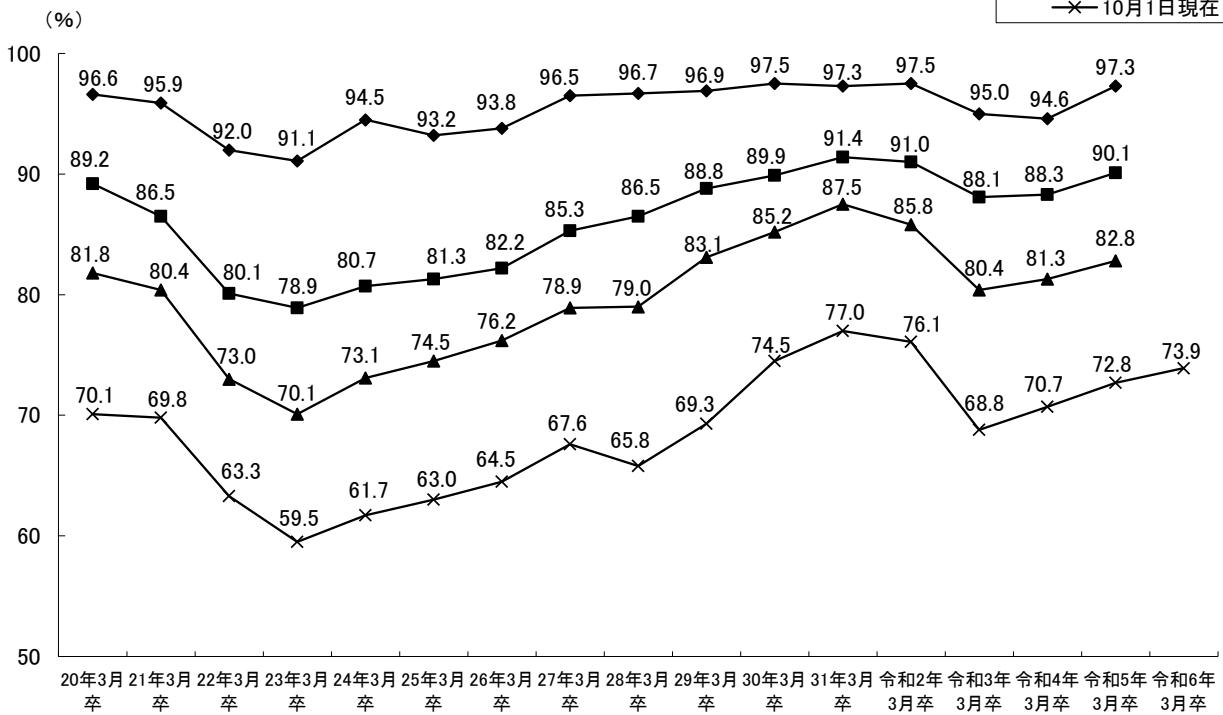
[大学 地域別就職内定状況]

| 地 域 | 就職内定率 | 地 域 | 就職内定率 |
|----------|-----------------|---------|-----------------|
| 北海道・東北地区 | 60.7% (▲ 3.3) | 近畿地区 | 73.0% (2.1) |
| 関東地区 | 82.8% (1.5) | 中国・四国地区 | 69.9% (4.7) |
| 中部地区 | 77.2% (3.4) | 九州地区 | 66.8% (▲ 8.1) |

就職(内定)率の推移 (大学)

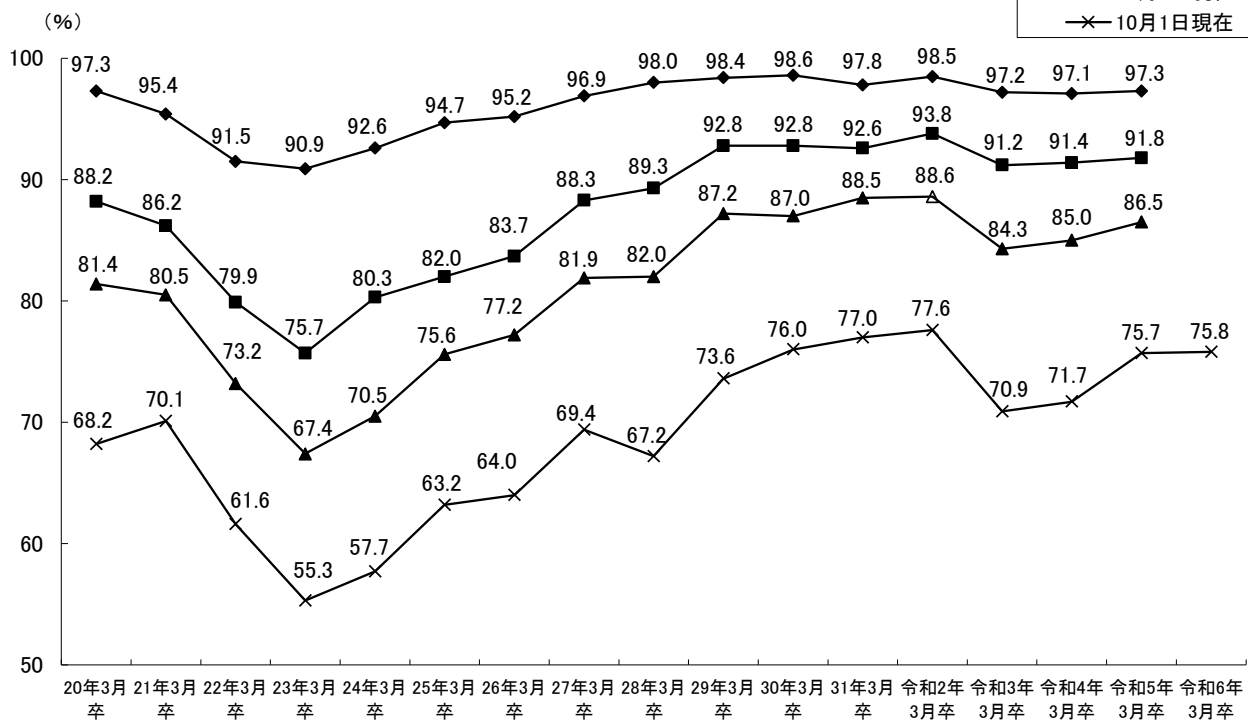


就職(内定)率の推移(大学 男子)



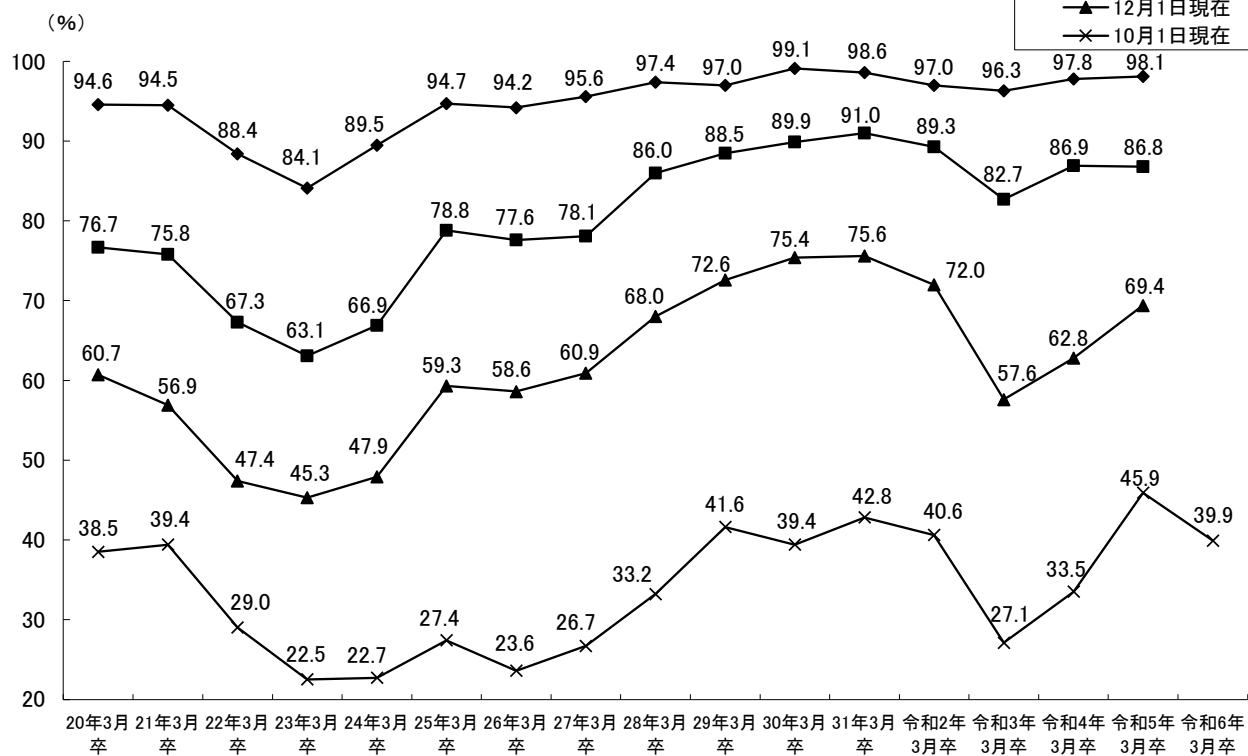
就職(内定)率の推移(大学 女子)

- ◆ 4月1日現在
- 2月1日現在
- ▲ 12月1日現在
- × 10月1日現在

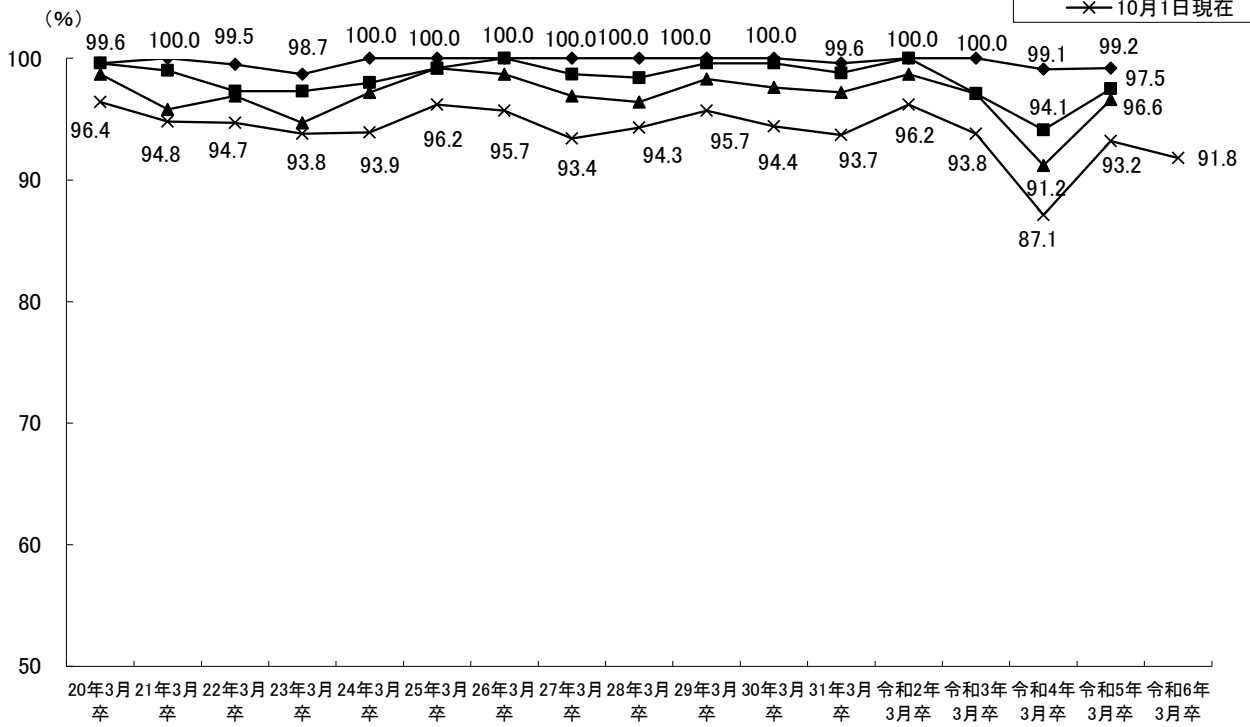


就職(内定)率の推移(短大 女子)

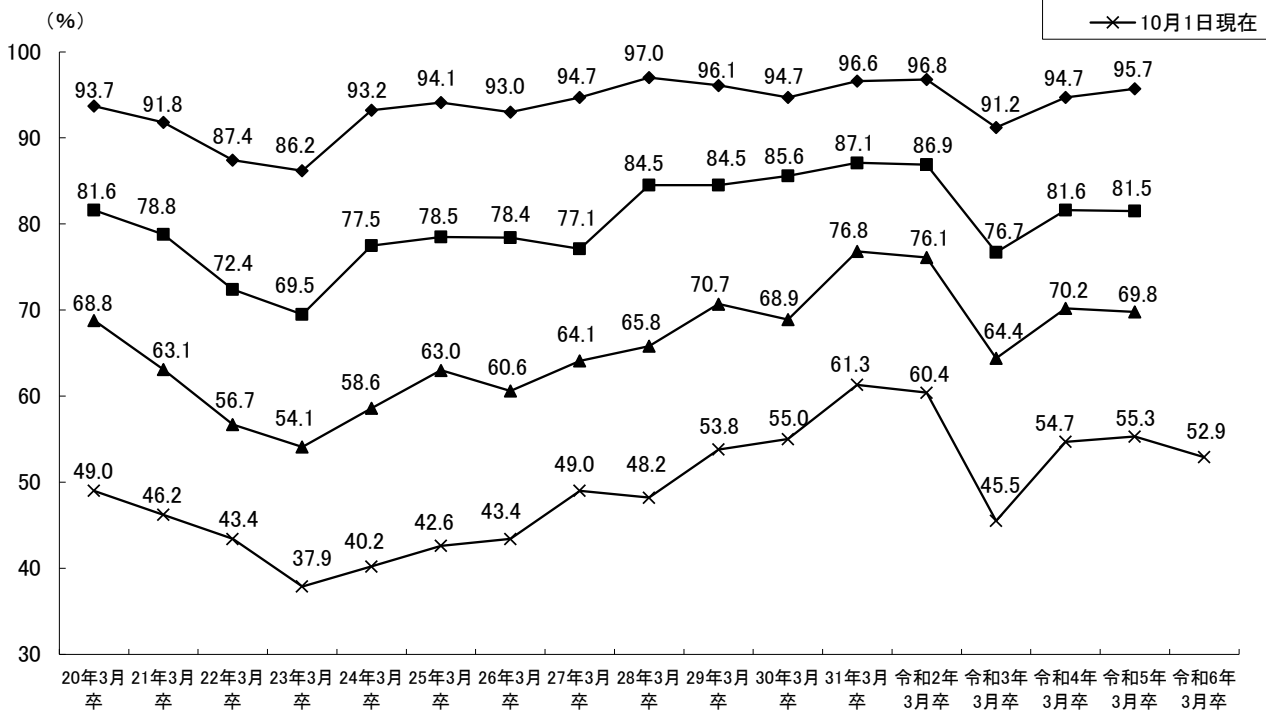
- ◆ 4月1日現在
- 2月1日現在
- ▲ 12月1日現在
- × 10月1日現在



就職(内定)率の推移 (高専 男子)



就職(内定)率の推移 (専修学校専門課程)



大学、短期大学及び高等専門学校卒業予定者の10月1日現在の就職内定状況調査の推移

○就職内定率

【全体】

| 区 分 | 平成8年10月 | 平成9年10月 | 平成10年10月 | 平成11年10月 | 平成12年10月 | 平成13年10月 | 平成14年10月 | 平成15年10月 | 平成16年10月 | 平成17年10月 | 平成18年10月 | 平成19年10月 | 平成20年10月 | 平成21年10月 |
|--------|---------|---------------------|---------------|---------------|---------------|---------------|----------------------|---------------|---------------------|---------------|--------------|--------------|---------------|----------------|
| 大 学 | 69.9% | 73.6% (3.7) | 67.5% (▲6.1) | 63.6% (▲3.9) | 63.7% (0.1) | 65.0% (1.3) | 64.1% (▲0.9) | 60.2% (▲3.9) | 61.3% (1.1) | 65.8% (4.5) | 68.1% (2.3) | 69.2% (1.1) | 69.9% (0.7) | 62.5% (▲7.4) |
| うち 国公立 | 65.8% | 67.6% (1.8) | 65.0% (▲2.6) | 65.2% (0.2) | 68.7% (3.5) | 65.5% (▲3.2) | 62.6% (▲2.9) | 63.4% (0.8) | 62.8% (▲0.6) | 66.3% (3.5) | 70.3% (4.0) | 73.5% (3.2) | 73.2% (▲0.3) | 71.3% (▲1.9) |
| 私 立 | 71.4% | 75.6% (4.2) | 68.3% (▲7.3) | 63.1% (▲5.2) | 62.1% (▲1.0) | 64.9% (2.8) | 64.6% (▲0.3) | 59.3% (▲5.3) | 60.9% (1.6) | 65.6% (4.7) | 67.5% (1.9) | 67.9% (0.4) | 69.0% (1.1) | 59.6% (▲9.4) |
| 短期大学 | 46.8% | 47.0% (0.2) | 38.8% (▲8.2) | 36.5% (▲2.3) | 36.6% (0.1) | 36.6% (0.0) | 36.1% (▲0.5) | 29.0% (▲7.1) | 30.9% (1.9) | 29.6% (▲1.3) | 33.0% (3.4) | 38.5% (5.5) | 39.4% (0.9) | 29.0% (▲10.4) |
| 高等専門学校 | 93.4% | 94.6% (1.2) | 95.9% (1.3) | 95.9% (0.0) | 91.9% (▲4.0) | 92.1% (0.2) | 93.9% (1.8) | 95.0% (1.1) | 98.5% (3.5) | 93.4% (▲5.1) | 95.7% (2.3) | 96.4% (0.7) | 94.8% (▲1.6) | 94.7% (▲0.1) |
| 総 計 | 67.9% | 71.2% (3.3) | 65.0% (▲6.2) | 61.3% (▲3.7) | 61.2% (▲0.1) | 62.5% (1.3) | 61.7% (▲0.8) | 57.5% (▲4.2) | 58.7% (1.2) | 62.3% (3.6) | 66.4% (4.1) | 67.6% (1.2) | 68.3% (0.7) | 61.0% (▲7.3) |

【男子】

| 区 分 | 平成8年10月 | 平成9年10月 | 平成10年10月 | 平成11年10月 | 平成12年10月 | 平成13年10月 | 平成14年10月 | 平成15年10月 | 平成16年10月 | 平成17年10月 | 平成18年10月 | 平成19年10月 | 平成20年10月 | 平成21年10月 |
|--------|---------|---------------------|---------------|---------------|---------------|---------------|---------------|----------------------|---------------------|---------------|--------------|---------------|---------------|---------------|
| 大 学 | 73.9% | 76.4% (2.5) | 71.3% (▲5.1) | 66.4% (▲4.9) | 66.0% (▲0.4) | 67.6% (1.6) | 67.0% (▲0.6) | 61.1% (▲5.9) | 62.9% (1.8) | 68.1% (5.2) | 69.6% (1.5) | 70.1% (0.5) | 69.8% (▲0.3) | 63.3% (▲6.5) |
| うち 国公立 | 67.7% | 70.3% (2.6) | 68.6% (▲1.7) | 67.6% (▲1.0) | 68.3% (0.7) | 66.4% (▲1.9) | 64.8% (▲1.6) | 65.2% (0.4) | 66.3% (1.1) | 69.7% (3.4) | 71.4% (1.7) | 76.8% (5.4) | 73.0% (▲3.8) | 69.0% (▲4.0) |
| 私 立 | 76.1% | 78.7% (2.6) | 72.2% (▲6.5) | 66.0% (▲6.2) | 65.3% (▲0.7) | 68.0% (2.7) | 67.6% (▲0.4) | 60.0% (▲7.6) | 62.1% (2.1) | 67.7% (5.6) | 69.1% (1.4) | 68.0% (▲1.1) | 68.9% (0.9) | 61.5% (▲7.4) |
| 高等専門学校 | 93.4% | 94.6% (1.2) | 95.9% (1.3) | 95.9% (0.0) | 91.9% (▲4.0) | 92.1% (0.2) | 93.9% (1.8) | 95.0% (1.1) | 98.5% (3.5) | 93.4% (▲5.1) | 95.7% (2.3) | 96.4% (0.7) | 94.8% (▲1.6) | 94.7% (▲0.1) |
| 総 計 | 74.5% | 77.0% (2.5) | 72.0% (▲5.0) | 67.3% (▲4.7) | 66.7% (▲0.6) | 68.3% (1.6) | 67.8% (▲0.5) | 62.1% (▲5.7) | 64.1% (2.0) | 68.9% (4.8) | 72.7% (3.8) | 72.7% (0.0) | 72.2% (▲0.5) | 66.5% (▲5.7) |

【女子】

| 区 分 | 平成8年10月 | 平成9年10月 | 平成10年10月 | 平成11年10月 | 平成12年10月 | 平成13年10月 | 平成14年10月 | 平成15年10月 | 平成16年10月 | 平成17年10月 | 平成18年10月 | 平成19年10月 | 平成20年10月 | 平成21年10月 |
|--------|---------|---------------------|----------------------|---------------|---------------|---------------|---------------|---------------|---------------|---------------|--------------|--------------|--------------|----------------|
| 大 学 | 61.1% | 67.3% (6.2) | 59.2% (▲8.1) | 57.7% (▲1.5) | 59.7% (2.0) | 60.6% (0.9) | 60.1% (▲0.5) | 59.1% (▲1.0) | 59.2% (0.1) | 62.9% (3.7) | 66.4% (3.5) | 68.2% (1.8) | 70.1% (1.9) | 61.6% (▲8.5) |
| うち 国公立 | 61.4% | 61.5% (0.1) | 57.1% (▲4.4) | 59.8% (2.7) | 69.5% (9.7) | 64.0% (▲5.5) | 59.6% (▲4.4) | 61.0% (1.4) | 58.7% (▲2.3) | 62.4% (3.7) | 69.2% (6.8) | 69.9% (0.7) | 73.3% (3.4) | 73.8% (0.5) |
| 私 立 | 61.0% | 69.2% (8.2) | 59.9% (▲9.3) | 57.1% (▲2.8) | 56.9% (▲0.2) | 59.7% (2.8) | 60.2% (0.5) | 58.5% (▲1.7) | 59.4% (0.9) | 63.1% (3.7) | 65.4% (2.3) | 67.7% (2.3) | 69.0% (1.3) | 57.3% (▲11.7) |
| 短期大学 | 46.8% | 47.0% (0.2) | 38.8% (▲8.2) | 36.5% (▲2.3) | 36.6% (0.1) | 36.6% (0.0) | 36.1% (▲0.5) | 29.0% (▲7.1) | 30.9% (1.9) | 29.6% (▲1.3) | 33.0% (3.4) | 38.5% (5.5) | 39.4% (0.9) | 29.0% (▲10.4) |
| 総 計 | 57.1% | 61.9% (4.8) | 53.6% (▲8.3) | 51.7% (▲1.9) | 54.0% (2.3) | 54.7% (0.7) | 54.8% (0.1) | 52.6% (▲2.2) | 53.2% (0.6) | 55.9% (2.7) | 59.7% (3.8) | 62.2% (2.5) | 64.1% (1.9) | 55.1% (▲9.0) |

| 区 分 | 平成22年10月 | 平成23年10月 | 平成24年10月 | 平成25年10月 | 平成26年10月 | 平成27年10月 | 平成28年10月 | 平成29年10月 | 平成30年10月 | 令和元年10月 | 令和2年10月 | 令和3年10月 | 令和4年10月 | 令和5年10月 |
|--------|-----------------------|-------------|-------------|--------------|--------------|--------------|----------------------|--------------|--------------------|--------------------|------------------------|------------------------------|-----------------------|--------------|
| 大 学 | 57.6% (▲4.9) | 59.9% (2.3) | 63.1% (3.2) | 64.3% (1.2) | 68.4% (4.1) | 66.5% (▲1.9) | 71.2% (4.7) | 75.2% (4.0) | 77.0% (1.8) | 76.8% (▲0.2) | 69.8% (▲7.0) | 71.2% (1.4) | 74.1% (2.9) | 74.8% (0.7) |
| うち 国公立 | 63.2% (▲8.1) | 67.4% (4.2) | 68.0% (0.6) | 67.8% (▲0.2) | 70.3% (2.5) | 68.6% (▲1.7) | 67.6% (▲1.0) | 73.3% (5.7) | 75.0% (1.7) | 79.4% (4.4) | 71.9% (▲7.5) | 69.2% (▲2.7) | 75.0% (5.8) | 72.1% (▲2.9) |
| 私立 | 55.8% (▲3.8) | 57.4% (1.6) | 61.5% (4.1) | 63.1% (1.6) | 67.8% (4.7) | 65.8% (▲2.0) | 72.4% (6.6) | 75.7% (3.3) | 77.6% (1.9) | 75.9% (▲1.7) | 69.1% (▲6.8) | 71.8% (2.7) | 73.9% (2.1) | 75.6% (1.7) |
| 短期大学 | 22.5% (▲6.5) | 22.7% (0.2) | 27.4% (4.7) | 23.6% (▲3.8) | 26.7% (3.1) | 33.2% (6.5) | 41.6% (8.4) | 39.4% (▲2.2) | 42.8% (3.4) | 40.6% (▲2.2) | 27.1% (▲13.5) | 33.5% (6.4) | 45.9% (12.4) | 39.9% (▲6.0) |
| 高等専門学校 | 93.8% (▲0.9) | 93.9% (0.1) | 96.2% (2.3) | 95.7% (▲0.5) | 93.4% (▲2.3) | 94.3% (0.9) | 95.7% (1.4) | 94.4% (▲1.3) | 93.7% (▲0.7) | 96.2% (2.5) | 93.8% (▲2.4) | 87.1% (▲6.7) | 93.2% (6.1) | 91.8% (▲1.4) |
| 総 計 | 56.0% (▲5.0) | 58.4% (2.4) | 61.3% (2.9) | 61.8% (0.5) | 65.6% (3.8) | 64.7% (▲0.9) | 69.6% (4.9) | 72.6% (3.0) | 74.5% (1.9) | 74.2% (▲0.3) | 67.1% (▲7.1) | 68.1% (1.0) | 72.3% (4.2) | 72.3% (0.0) |

| 区 分 | 平成22年10月 | 平成23年10月 | 平成24年10月 | 平成25年10月 | 平成26年10月 | 平成27年10月 | 平成28年10月 | 平成29年10月 | 平成30年10月 | 令和元年10月 | 令和2年10月 | 令和3年10月 | 令和4年10月 | 令和5年10月 |
|--------|---------------------|-------------|--------------|--------------|--------------|--------------|--------------|----------------------|--------------------|--------------------|-----------------------|------------------------------|----------------------|--------------|
| 大 学 | 59.5% (▲3.8) | 61.7% (2.2) | 63.0% (1.3) | 64.5% (1.5) | 67.6% (3.1) | 65.8% (▲1.8) | 69.3% (3.5) | 74.5% (5.2) | 77.0% (2.5) | 76.1% (▲0.9) | 68.8% (▲7.3) | 70.7% (1.9) | 72.8% (2.1) | 73.9% (1.1) |
| うち 国公立 | 64.1% (▲4.9) | 68.8% (4.7) | 66.4% (▲2.4) | 67.4% (1.0) | 70.3% (2.9) | 67.1% (▲3.2) | 66.5% (▲0.6) | 73.8% (7.3) | 74.3% (0.5) | 78.2% (3.9) | 70.6% (▲7.6) | 68.4% (▲2.2) | 74.8% (6.4) | 71.2% (▲3.6) |
| 私立 | 58.1% (▲3.4) | 59.5% (1.4) | 62.0% (2.5) | 63.6% (1.6) | 66.8% (3.2) | 65.4% (▲1.4) | 70.2% (4.8) | 74.7% (4.5) | 77.8% (3.1) | 75.5% (▲2.3) | 68.3% (▲7.2) | 71.4% (3.1) | 72.2% (0.8) | 74.8% (2.6) |
| 高等専門学校 | 93.8% (▲0.9) | 93.9% (0.1) | 96.2% (2.3) | 95.7% (▲0.5) | 93.4% (▲2.3) | 94.3% (0.9) | 95.7% (1.4) | 94.4% (▲1.3) | 93.7% (▲0.7) | 96.2% (2.5) | 93.8% (▲2.4) | 87.1% (▲6.7) | 93.2% (6.1) | 91.8% (▲1.4) |
| 総 計 | 63.1% (▲3.4) | 65.5% (2.4) | 66.6% (1.1) | 67.7% (1.1) | 70.2% (2.5) | 68.9% (▲1.3) | 72.0% (3.1) | 76.7% (4.7) | 78.8% (2.1) | 78.1% (▲0.7) | 71.4% (▲6.7) | 72.3% (0.9) | 74.9% (2.6) | 75.8% (0.9) |

| 区 分 | 平成22年10月 | 平成23年10月 | 平成24年10月 | 平成25年10月 | 平成26年10月 | 平成27年10月 | 平成28年10月 | 平成29年10月 | 平成30年10月 | 令和元年10月 | 令和2年10月 | 令和3年10月 | 令和4年10月 | 令和5年10月 |
|--------|------------------------|-------------|-------------|--------------|-------------|--------------|----------------------|--------------|--------------------|--------------------|------------------------|--------------|-----------------------|--------------|
| 大 学 | 55.3% (▲6.3) | 57.7% (2.4) | 63.2% (5.5) | 64.0% (0.8) | 69.4% (5.4) | 67.2% (▲2.2) | 73.6% (6.4) | 76.0% (2.4) | 77.0% (1.0) | 77.6% (0.6) | 70.9% (▲6.7) | 71.7% (0.8) | 75.7% (4.0) | 75.8% (0.1) |
| うち 国公立 | 62.2% (▲11.6) | 65.7% (3.5) | 69.8% (4.1) | 68.2% (▲1.6) | 70.3% (2.1) | 70.2% (▲0.1) | 68.9% (▲1.3) | 72.7% (3.8) | 75.8% (3.1) | 80.8% (5.0) | 73.3% (▲7.5) | 70.1% (▲3.2) | 75.2% (5.1) | 73.3% (▲1.9) |
| 私立 | 53.0% (▲4.3) | 54.9% (1.9) | 61.0% (6.1) | 62.6% (1.6) | 69.1% (6.5) | 66.2% (▲2.9) | 75.1% (8.9) | 77.1% (2.0) | 77.4% (0.3) | 76.5% (▲0.9) | 70.1% (▲6.4) | 72.2% (2.1) | 75.9% (3.7) | 76.6% (0.7) |
| 短期大学 | 22.5% (▲6.5) | 22.7% (0.2) | 27.4% (4.7) | 23.6% (▲3.8) | 26.7% (3.1) | 33.2% (6.5) | 41.6% (8.4) | 39.4% (▲2.2) | 42.8% (3.4) | 40.6% (▲2.2) | 27.1% (▲13.5) | 33.5% (6.4) | 45.9% (12.4) | 39.9% (▲6.0) |
| 総 計 | 48.6% (▲6.5) | 50.7% (2.1) | 55.8% (5.1) | 55.6% (▲0.2) | 60.8% (5.2) | 60.3% (▲0.5) | 67.1% (6.8) | 68.3% (1.2) | 69.9% (1.6) | 69.9% (0.0) | 62.3% (▲7.6) | 63.8% (1.5) | 69.5% (5.7) | 68.5% (▲1.0) |

(注) 1. ()内は、前年度同期の調査からの増減値である(▲は減少)。
2. 平成8年度から、文部科学省・厚生労働省調査を実施。
3. 数字に下線が引かれているものは、統計開始以来最も低い値を示し、斜体は最も高い値を示す。

【文理別就職内定率】(文系)

| 区分 | 平成8年10月 | 平成9年10月 | 平成10年10月 | 平成11年10月 | 平成12年10月 | 平成13年10月 | 平成14年10月 | 平成15年10月 | 平成16年10月 | 平成17年10月 | 平成18年10月 | 平成19年10月 | 平成20年10月 | 平成21年10月 |
|--------|---------|--------------|---------------------|--------------|--------------|--------------|--------------|--------------|--------------|----------------------|--------------|--------------|--------------|---------------|
| 大学 | 68.7% | 71.9% (▲3.2) | 65.6% (▲6.3) | 62.6% (▲3.0) | 62.6% (▲0.0) | 63.8% (▲1.2) | 63.7% (▲0.1) | 60.0% (▲3.7) | 60.2% (▲0.2) | 65.2% (▲5.0) | 67.4% (▲2.2) | 68.8% (▲1.4) | 70.4% (▲1.6) | 61.2% (▲9.2) |
| うち 国公立 | 62.7% | 63.0% (▲0.3) | 60.5% (▲2.5) | 63.4% (▲2.9) | 66.7% (▲3.3) | 62.8% (▲3.9) | 60.7% (▲2.1) | 64.7% (▲4.0) | 62.8% (▲1.9) | 68.1% (5.3) | 70.5% (▲2.4) | 74.7% (▲4.2) | 76.1% (▲1.4) | 71.0% (▲5.1) |
| 私立 | 70.2% | 74.2% (▲4.0) | 66.9% (▲7.3) | 62.3% (▲4.6) | 61.7% (▲0.6) | 64.0% (▲2.3) | 64.5% (▲0.5) | 59.0% (▲5.5) | 59.7% (▲0.7) | 64.5% (▲4.8) | 66.7% (▲2.2) | 67.4% (▲0.7) | 69.0% (▲1.6) | 58.7% (▲10.3) |

【文理別就職内定率】(理系)

| 区分 | 平成8年10月 | 平成9年10月 | 平成10年10月 | 平成11年10月 | 平成12年10月 | 平成13年10月 | 平成14年10月 | 平成15年10月 | 平成16年10月 | 平成17年10月 | 平成18年10月 | 平成19年10月 | 平成20年10月 | 平成21年10月 |
|--------|---------|---------------------|--------------|--------------|--------------|--------------|--------------|---------------------|--------------|--------------|--------------|--------------|--------------|--------------|
| 大学 | 75.2% | 80.6% (▲5.4) | 75.6% (▲5.0) | 68.0% (▲7.6) | 68.4% (▲0.4) | 70.5% (▲2.1) | 65.8% (▲4.7) | 61.1% (▲4.7) | 66.4% (▲5.3) | 68.4% (▲2.0) | 71.7% (▲3.3) | 71.2% (▲0.5) | 68.1% (▲3.1) | 68.5% (▲0.4) |
| うち 国公立 | 71.4% | 76.1% (▲4.7) | 73.7% (▲2.4) | 68.5% (▲5.2) | 72.8% (▲4.3) | 70.9% (▲1.9) | 66.4% (▲4.5) | 60.5% (▲5.9) | 62.8% (▲2.3) | 62.6% (▲0.2) | 69.9% (▲7.3) | 71.1% (▲1.2) | 67.7% (▲3.4) | 71.8% (▲4.1) |
| 私立 | 78.6% | 84.5% (▲5.9) | 77.2% (▲7.3) | 67.6% (▲9.6) | 65.1% (▲2.5) | 70.2% (▲5.1) | 65.3% (▲4.9) | 61.5% (▲3.8) | 68.9% (▲7.4) | 72.4% (▲3.5) | 73.1% (▲0.7) | 71.3% (▲1.8) | 68.5% (▲2.8) | 65.7% (▲2.8) |

【地域別就職内定状況(大学)】

| 区分 | 平成8年10月 | 平成9年10月 | 平成10年10月 | 平成11年10月 | 平成12年10月 | 平成13年10月 | 平成14年10月 | 平成15年10月 | 平成16年10月 | 平成17年10月 | 平成18年10月 | 平成19年10月 | 平成20年10月 | 平成21年10月 |
|--------|---------|-----------------------|---------------|---------------------|---------------------|--------------|--------------|----------------------|--------------|----------------------|--------------|--------------|--------------|---------------|
| 北海道・東北 | 61.6% | 58.5% (▲3.1) | 52.2% (▲6.3) | 52.5% (▲0.3) | 51.0% (▲1.5) | 53.4% (▲2.4) | 54.4% (▲1.0) | 57.5% (▲3.1) | 55.5% (▲2.0) | 57.1% (▲1.6) | 60.1% (▲3.0) | 62.1% (▲2.0) | 60.3% (▲1.8) | 60.6% (▲0.3) |
| 関東 | 83.7% | 85.5% (▲1.8) | 79.3% (▲6.2) | 71.3% (▲8.0) | 75.2% (▲3.9) | 76.1% (▲0.9) | 73.9% (▲2.2) | 67.3% (▲6.6) | 67.5% (▲0.2) | 72.5% (5.0) | 71.2% (▲1.3) | 71.0% (▲0.2) | 73.4% (▲2.4) | 62.9% (▲10.5) |
| 中部 | 52.8% | 65.6% (12.8) | 61.8% (▲3.8) | 63.2% (▲1.4) | 64.4% (▲1.2) | 65.3% (▲0.9) | 58.9% (▲6.4) | 57.5% (▲1.4) | 60.3% (▲2.8) | 66.0% (▲5.7) | 66.4% (▲0.4) | 62.7% (▲3.7) | 68.2% (▲5.5) | 61.4% (▲6.8) |
| 近畿 | 73.1% | 77.0% (▲3.9) | 72.6% (▲4.4) | 68.2% (▲4.4) | 59.2% (▲9.0) | 63.5% (▲4.3) | 64.3% (▲0.8) | 61.8% (▲2.5) | 65.6% (▲3.8) | 67.9% (▲2.3) | 73.9% (▲6.0) | 75.0% (▲1.1) | 72.3% (▲2.7) | 65.1% (▲7.2) |
| 中国・四国 | 52.5% | 57.4% (▲4.9) | 45.6% (▲11.8) | 48.2% (▲2.6) | 58.1% (▲9.9) | 50.7% (▲7.4) | 53.4% (▲2.7) | 39.2% (▲14.2) | 39.8% (▲0.6) | 50.8% (▲11.0) | 59.1% (▲8.3) | 66.4% (▲7.3) | 67.5% (▲1.1) | 59.7% (▲7.8) |
| 九州 | 54.2% | 58.1% (▲3.9) | 47.8% (▲10.3) | 45.9% (▲1.9) | 50.4% (▲4.5) | 50.9% (▲0.5) | 53.4% (▲2.5) | 50.9% (▲2.5) | 49.0% (▲1.9) | 54.5% (▲5.5) | 60.2% (▲5.7) | 65.4% (▲5.2) | 65.7% (▲0.3) | 59.7% (▲6.0) |

| 区 分 | 平成22年10月 | 平成23年10月 | 平成24年10月 | 平成25年10月 | 平成26年10月 | 平成27年10月 | 平成28年10月 | 平成29年10月 | 平成30年10月 | 令和元年10月 | 令和2年10月 | 令和3年10月 | 令和4年10月 | 令和5年10月 |
|--------|----------------------|--------------|---------------|---------------|--------------|---------------|----------------------|--------------|---------------------|---------------------|---------------|---------------|--------------|--------------|
| 大 学 | 57.4% (▲3.8) | 59.7% (2.3) | 62.4% (2.7) | 63.0% (0.6) | 67.3% (4.3) | 65.9% (▲1.4) | 71.4% (5.5) | 74.4% (3.0) | 76.5% (2.1) | 76.2% (▲0.3) | 68.7% (▲7.5) | 70.8% (2.1) | 73.6% (2.8) | 75.0% (1.4) |
| うち 国公立 | 64.4% (▲6.6) | 68.8% (4.4) | 68.4% (▲0.4) | 67.7% (▲0.7) | 69.8% (2.1) | 69.4% (▲0.4) | 69.4% (0.0) | 73.1% (3.7) | 73.9% (0.8) | 78.4% (4.5) | 70.6% (▲7.8) | 68.6% (▲2.0) | 73.5% (4.9) | 73.7% (0.2) |
| 私立 | 55.7% (▲3.0) | 57.3% (1.6) | 60.8% (3.5) | 61.8% (1.0) | 66.7% (4.9) | 64.9% (▲1.8) | 71.9% (7.0) | 74.8% (2.9) | 77.1% (2.3) | 75.7% (▲1.4) | 68.3% (▲7.4) | 71.4% (3.1) | 73.6% (2.2) | 75.4% (1.8) |

| 区 分 | 平成22年10月 | 平成23年10月 | 平成24年10月 | 平成25年10月 | 平成26年10月 | 平成27年10月 | 平成28年10月 | 平成29年10月 | 平成30年10月 | 令和元年10月 | 令和2年10月 | 令和3年10月 | 令和4年10月 | 令和5年10月 |
|--------|-----------------------|--------------|----------------------|--------------|--------------|---------------|---------------|-----------------------|---------------|---------------------|---------------|---------------|--------------|---------------|
| 大 学 | 58.3% (▲10.2) | 60.6% (2.3) | 66.8% (6.2) | 70.3% (3.5) | 73.5% (3.2) | 69.2% (▲4.3) | 70.7% (1.5) | 78.6% (7.9) | 79.2% (0.6) | 79.3% (0.1) | 74.5% (▲4.8) | 72.6% (▲1.9) | 76.6% (4.0) | 73.7% (▲2.9) |
| うち 国公立 | 60.6% (▲11.2) | 64.5% (3.9) | 67.0% (2.5) | 68.0% (1.0) | 71.3% (3.3) | 66.7% (▲4.6) | 63.8% (▲2.9) | 73.8% (10.0) | 77.4% (3.6) | 81.7% (4.3) | 74.5% (▲7.2) | 70.4% (▲4.1) | 78.0% (7.6) | 69.1% (▲8.9) |
| 私立 | 56.4% (▲9.3) | 57.7% (1.3) | 66.6% (8.9) | 71.8% (5.2) | 75.0% (3.2) | 70.9% (▲4.1) | 75.9% (5.0) | 81.8% (5.9) | 80.6% (▲1.2) | 77.6% (▲3.0) | 74.6% (▲3.0) | 74.3% (▲0.3) | 75.7% (1.4) | 77.2% (1.5) |

| 区 分 | 平成22年10月 | 平成23年10月 | 平成24年10月 | 平成25年10月 | 平成26年10月 | 平成27年10月 | 平成28年10月 | 平成29年10月 | 平成30年10月 | 令和元年10月 | 令和2年10月 | 令和3年10月 | 令和4年10月 | 令和5年10月 |
|--------|----------------------|--------------|----------------------|---------------|--------------|---------------|----------------------|-----------------------|---------------------|---------------------|----------------|---------------|------------------------------|---------------------|
| 北海道・東北 | 55.6% (▲5.0) | 56.9% (1.3) | 63.0% (6.1) | 63.2% (0.2) | 64.8% (1.6) | 62.9% (▲1.9) | 68.5% (5.6) | 72.5% (4.0) | 70.4% (▲2.1) | 74.5% (4.1) | 64.2% (▲10.3) | 63.9% (▲0.3) | 64.0% (0.1) | 60.7% (▲3.3) |
| 関 東 | 61.0% (▲1.9) | 64.9% (3.9) | 67.2% (2.3) | 71.5% (4.3) | 74.5% (3.0) | 75.8% (1.3) | 79.7% (3.9) | 79.8% (0.1) | 80.5% (0.7) | 80.5% (0.0) | 74.4% (▲6.1) | 77.6% (3.2) | 81.3% (3.7) | 82.8% (1.5) |
| 中 部 | 51.9% (▲9.5) | 55.9% (4.0) | 60.1% (4.2) | 54.8% (▲5.3) | 61.1% (6.3) | 63.6% (2.5) | 66.3% (2.7) | 72.0% (5.7) | 76.0% (4.0) | 74.4% (▲1.6) | 67.9% (▲6.5) | 73.3% (5.4) | 73.8% (0.5) | 77.2% (3.4) |
| 近 畿 | 60.5% (▲4.6) | 61.4% (0.9) | 66.4% (5.0) | 68.0% (1.6) | 73.1% (5.1) | 67.8% (▲5.3) | 75.6% (7.8) | 78.7% (3.1) | 82.1% (3.4) | 79.6% (▲2.5) | 71.5% (▲8.1) | 73.6% (2.1) | 70.9% (▲2.7) | 73.0% (2.1) |
| 中国・四国 | 53.0% (▲6.7) | 53.5% (0.5) | 49.5% (▲4.0) | 51.3% (1.8) | 56.9% (5.6) | 47.8% (▲9.1) | 45.0% (▲2.8) | 58.8% (13.8) | 64.7% (5.9) | 70.1% (5.4) | 59.7% (▲10.4) | 55.4% (▲4.3) | 65.2% (9.8) | 69.9% (4.7) |
| 九 州 | 51.5% (▲8.2) | 52.6% (1.1) | 54.9% (2.3) | 51.7% (▲3.2) | 57.2% (5.5) | 53.5% (▲3.7) | 61.6% (8.1) | 68.7% (7.1) | 69.0% (0.3) | 66.9% (▲2.1) | 64.4% (▲2.5) | 60.0% (▲4.4) | 74.9% (14.9) | 66.8% (▲8.1) |

(注) 1. ()内は、前年度同期の調査からの増減値である(▲は減少)。
2. 平成8年度から、文部科学省・厚生労働省調査を実施。
3. 数字に下線が引かれているものは、統計開始以来最も低い値を示し、斜体は最も高い値を示す。

○就職希望率

【全体】

| 区分 | 平成8年10月 | 平成9年10月 | 平成10年10月 | 平成11年10月 | 平成12年10月 | 平成13年10月 | 平成14年10月 | 平成15年10月 | 平成16年10月 | 平成17年10月 | 平成18年10月 | 平成19年10月 | 平成20年10月 | 平成21年10月 |
|--------|---------|--------------|--------------|---------------------|---------------------|--------------|---------------------|---------------------|--------------|--------------|---------------|--------------|--------------|--------------|
| 大学 | 76.4% | 77.0% (▲0.6) | 75.1% (▲1.9) | 71.4% (▲3.7) | 71.7% (▲0.3) | 72.3% (▲0.6) | 73.2% (▲0.9) | 72.4% (▲0.8) | 73.6% (▲1.2) | 75.1% (▲1.5) | 74.2% (▲0.9) | 77.1% (▲2.9) | 77.3% (▲0.2) | 76.4% (▲0.9) |
| うち 国公立 | 58.2% | 58.8% (▲0.6) | 54.9% (▲3.9) | 51.2% (▲3.7) | 51.6% (▲0.4) | 51.5% (▲0.1) | 52.6% (▲1.1) | 49.9% (▲3.7) | 49.1% (▲0.2) | 51.3% (▲2.2) | 52.4% (▲1.1) | 55.3% (▲2.9) | 54.9% (▲0.4) | 56.9% (▲2.0) |
| 私立 | 85.7% | 86.4% (▲0.7) | 85.4% (▲1.0) | 81.8% (▲3.6) | 81.2% (▲0.6) | 82.1% (▲0.9) | 83.0% (▲0.9) | 83.5% (▲0.5) | 85.3% (▲1.8) | 86.6% (▲1.3) | 85.0% (▲1.6) | 87.9% (▲2.9) | 88.4% (▲0.5) | 86.0% (▲2.4) |
| 短期大学 | 83.8% | 79.8% (▲4.0) | 80.2% (▲0.4) | 80.2% (▲0.0) | 79.4% (▲0.8) | 77.7% (▲1.7) | 77.3% (▲0.4) | 79.4% (▲2.1) | 79.6% (▲0.2) | 81.3% (▲1.7) | 78.7% (▲2.6) | 81.9% (▲3.2) | 78.7% (▲3.2) | 79.6% (▲0.9) |
| 高等専門学校 | 63.3% | 61.7% (▲1.6) | 61.7% (▲0.0) | 61.7% (▲0.0) | 51.7% (▲10.0) | 52.5% (▲0.8) | 55.0% (▲2.5) | 50.0% (▲5.0) | 55.8% (▲5.8) | 50.8% (▲5.0) | 63.3% (▲12.5) | 56.0% (▲7.3) | 52.8% (▲3.2) | 56.8% (▲4.0) |
| 総計 | 76.8% | 76.9% (▲0.1) | 75.3% (▲1.6) | 72.1% (▲3.2) | 72.0% (▲0.1) | 72.3% (▲0.3) | 73.2% (▲0.9) | 72.5% (▲0.7) | 73.8% (▲1.3) | 75.2% (▲1.4) | 73.9% (▲1.3) | 76.0% (▲2.1) | 75.7% (▲0.2) | 75.3% (▲0.4) |

【男子】

| 区分 | 平成8年10月 | 平成9年10月 | 平成10年10月 | 平成11年10月 | 平成12年10月 | 平成13年10月 | 平成14年10月 | 平成15年10月 | 平成16年10月 | 平成17年10月 | 平成18年10月 | 平成19年10月 | 平成20年10月 | 平成21年10月 |
|--------|--------------|---------------------|--------------|--------------|---------------------|--------------|--------------|---------------------|---------------------|--------------|---------------|--------------|--------------|--------------|
| 大学 | 75.0% | 75.1% (▲0.1) | 73.2% (▲1.9) | 69.2% (▲4.0) | 68.4% (▲0.8) | 69.4% (▲1.0) | 70.2% (▲0.8) | 68.9% (▲1.3) | 69.7% (▲0.8) | 70.9% (▲1.2) | 68.7% (▲2.2) | 72.2% (▲3.5) | 71.7% (▲0.5) | 71.3% (▲0.4) |
| うち 国公立 | 54.9% | 55.9% (▲1.0) | 51.3% (▲4.6) | 48.2% (▲3.1) | 47.5% (▲0.7) | 48.0% (▲0.5) | 47.6% (▲0.4) | 43.5% (▲4.1) | 42.5% (▲1.0) | 44.5% (▲2.0) | 44.0% (▲0.5) | 47.6% (▲3.6) | 46.3% (▲1.3) | 48.2% (▲1.9) |
| 私立 | 86.0% | 85.6% (▲0.4) | 85.2% (▲0.4) | 80.8% (▲4.4) | 79.2% (▲1.6) | 80.4% (▲1.2) | 81.7% (▲1.3) | 81.9% (▲0.2) | 83.5% (▲1.6) | 84.5% (▲1.0) | 82.0% (▲2.5) | 85.3% (▲3.3) | 85.4% (▲0.1) | 83.6% (▲1.8) |
| 高等専門学校 | 63.3% | 61.7% (▲1.6) | 61.7% (▲0.0) | 61.7% (▲0.0) | 51.7% (▲10.0) | 52.5% (▲0.8) | 55.0% (▲2.5) | 50.0% (▲5.0) | 55.8% (▲5.8) | 50.8% (▲5.0) | 63.3% (▲12.5) | 56.0% (▲7.3) | 52.8% (▲3.2) | 56.8% (▲4.0) |
| 総計 | 74.6% | 74.6% (▲0.0) | 72.8% (▲1.8) | 69.0% (▲3.8) | 67.8% (▲1.2) | 68.7% (▲0.9) | 69.6% (▲0.9) | 68.1% (▲1.5) | 69.1% (▲1.0) | 70.0% (▲0.9) | 68.1% (▲1.9) | 70.2% (▲2.1) | 69.3% (▲0.9) | 69.4% (▲0.1) |

【女子】

| 区分 | 平成8年10月 | 平成9年10月 | 平成10年10月 | 平成11年10月 | 平成12年10月 | 平成13年10月 | 平成14年10月 | 平成15年10月 | 平成16年10月 | 平成17年10月 | 平成18年10月 | 平成19年10月 | 平成20年10月 | 平成21年10月 |
|--------|---------|--------------|--------------|---------------------|--------------|--------------|---------------------|---------------------|--------------|--------------|--------------|--------------|--------------|--------------|
| 大学 | 79.7% | 81.5% (▲1.8) | 79.5% (▲2.0) | 76.6% (▲2.9) | 77.9% (▲1.3) | 77.7% (▲0.2) | 77.8% (▲0.1) | 77.6% (▲0.2) | 79.2% (▲1.6) | 81.0% (▲1.8) | 81.9% (▲0.9) | 83.9% (▲2.0) | 85.0% (▲1.1) | 83.4% (▲1.6) |
| うち 国公立 | 67.2% | 66.7% (▲0.5) | 64.9% (▲1.8) | 59.5% (▲5.4) | 60.8% (▲1.3) | 59.3% (▲1.5) | 61.3% (▲2.0) | 58.1% (▲3.2) | 59.6% (▲1.5) | 61.9% (▲2.3) | 65.7% (▲3.8) | 67.3% (▲1.6) | 68.6% (▲1.3) | 70.6% (▲2.0) |
| 私立 | 85.1% | 88.0% (▲2.9) | 86.0% (▲2.0) | 84.1% (▲1.9) | 84.8% (▲0.7) | 85.2% (▲0.4) | 84.9% (▲0.3) | 85.9% (▲1.0) | 87.6% (▲1.7) | 89.2% (▲1.6) | 89.1% (▲0.1) | 91.2% (▲2.1) | 92.3% (▲1.1) | 89.1% (▲3.2) |
| 短期大学 | 83.8% | 79.8% (▲4.0) | 80.2% (▲0.4) | 80.2% (▲0.0) | 79.4% (▲0.8) | 77.7% (▲1.7) | 77.3% (▲0.4) | 79.4% (▲2.1) | 79.6% (▲0.2) | 81.3% (▲1.7) | 78.7% (▲2.6) | 81.9% (▲3.2) | 78.7% (▲3.2) | 79.6% (▲0.9) |
| 総計 | 80.8% | 81.1% (▲0.3) | 79.7% (▲1.4) | 77.6% (▲2.1) | 78.2% (▲0.6) | 77.7% (▲0.5) | 77.7% (▲0.0) | 78.0% (▲0.3) | 79.3% (▲1.3) | 81.1% (▲1.8) | 81.2% (▲0.1) | 83.5% (▲2.3) | 83.7% (▲0.2) | 82.7% (▲1.0) |

| 区 分 | 平成22年10月 | 平成23年10月 | 平成24年10月 | 平成25年10月 | 平成26年10月 | 平成27年10月 | 平成28年10月 | 平成29年10月 | 平成30年10月 | 令和元年10月 | 令和2年10月 | 令和3年10月 | 令和4年10月 | 令和5年10月 |
|--------|--------------|---------------------|--------------|--------------|--------------|--------------|---------------------|---------------------|---------------------|---------------------|--------------|--------------|--------------|--------------|
| 大 学 | 73.6% (▲2.8) | 76.9% (▲3.3) | 76.0% (▲0.9) | 77.9% (▲1.9) | 78.7% (▲0.8) | 78.7% (▲0.0) | 79.7% (▲1.0) | 79.0% (▲0.7) | 79.6% (▲0.6) | 80.0% (▲0.4) | 79.2% (▲0.8) | 78.2% (▲1.0) | 77.1% (▲1.1) | 76.9% (▲0.2) |
| うち 国公立 | 53.8% (▲3.1) | 57.8% (▲4.0) | 56.2% (▲1.6) | 56.6% (▲0.4) | 56.8% (▲0.2) | 56.6% (▲0.2) | 59.1% (▲2.5) | 54.9% (▲4.2) | 57.0% (▲2.1) | 58.2% (▲1.2) | 56.7% (▲1.5) | 56.7% (▲0.0) | 55.2% (▲1.5) | 55.6% (▲0.4) |
| 私 立 | 83.5% (▲2.5) | 86.4% (▲2.9) | 85.8% (▲0.6) | 88.5% (▲2.7) | 89.6% (▲1.1) | 89.7% (▲0.1) | 89.9% (▲0.2) | 90.8% (▲0.9) | 90.8% (▲0.0) | 90.8% (▲0.0) | 90.4% (▲0.4) | 88.8% (▲1.6) | 87.9% (▲0.9) | 87.4% (▲0.5) |
| 短期大学 | 79.6% (▲0.0) | 79.8% (▲0.2) | 83.7% (▲3.9) | 84.8% (▲1.1) | 83.5% (▲1.3) | 84.6% (▲1.1) | 84.2% (▲0.4) | 87.9% (▲3.7) | 86.3% (▲1.6) | 87.1% (▲0.8) | 80.2% (▲6.9) | 85.0% (▲4.8) | 84.6% (▲0.4) | 81.5% (▲3.1) |
| 高等専門学校 | 56.3% (▲0.5) | 65.8% (▲9.5) | 59.5% (▲6.3) | 58.3% (▲1.2) | 57.0% (▲1.3) | 61.3% (▲4.3) | 58.0% (▲3.3) | 63.0% (▲5.0) | 63.8% (▲0.8) | 58.8% (▲5.0) | 60.0% (▲1.2) | 54.3% (▲5.7) | 58.8% (▲4.5) | 58.0% (▲0.8) |
| 総 計 | 73.0% (▲2.3) | 76.4% (▲3.4) | 75.5% (▲0.9) | 77.2% (▲1.7) | 77.6% (▲0.4) | 78.0% (▲0.4) | 78.6% (▲0.6) | 78.6% (▲0.0) | 79.1% (▲0.5) | 79.2% (▲0.1) | 78.0% (▲1.2) | 77.1% (▲0.9) | 76.5% (▲0.6) | 76.0% (▲0.5) |

| 区 分 | 平成22年10月 | 平成23年10月 | 平成24年10月 | 平成25年10月 | 平成26年10月 | 平成27年10月 | 平成28年10月 | 平成29年10月 | 平成30年10月 | 令和元年10月 | 令和2年10月 | 令和3年10月 | 令和4年10月 | 令和5年10月 |
|--------|---------------------|---------------------|--------------|--------------|--------------|--------------|--------------|---------------------|--------------|---------------------|--------------|--------------|--------------|--------------|
| 大 学 | 68.6% (▲2.7) | 71.4% (▲2.8) | 70.4% (▲1.0) | 72.9% (▲2.5) | 73.2% (▲0.3) | 73.2% (▲0.0) | 74.5% (▲1.3) | 73.8% (▲0.7) | 74.7% (▲0.9) | 75.1% (▲0.4) | 74.4% (▲0.7) | 73.4% (▲1.0) | 72.3% (▲1.1) | 72.2% (▲0.1) |
| うち 国公立 | 46.3% (▲1.9) | 49.7% (▲3.4) | 47.3% (▲2.4) | 48.9% (▲1.6) | 49.0% (▲0.1) | 48.0% (▲1.0) | 51.5% (▲3.5) | 46.2% (▲5.3) | 49.5% (▲3.3) | 50.2% (▲0.7) | 49.2% (▲1.0) | 50.0% (▲0.8) | 47.5% (▲2.5) | 49.5% (▲2.0) |
| 私 立 | 80.6% (▲3.0) | 83.1% (▲2.5) | 82.8% (▲0.3) | 85.7% (▲2.9) | 86.2% (▲0.5) | 86.7% (▲0.5) | 86.7% (▲0.0) | 88.6% (▲1.9) | 88.2% (▲0.4) | 88.4% (▲0.2) | 87.9% (▲0.5) | 85.9% (▲2.0) | 85.5% (▲0.4) | 84.4% (▲1.1) |
| 高等専門学校 | 56.3% (▲0.5) | 65.8% (▲9.5) | 59.5% (▲6.3) | 58.3% (▲1.2) | 57.0% (▲1.3) | 61.3% (▲4.3) | 58.0% (▲3.3) | 63.0% (▲5.0) | 63.8% (▲0.8) | 58.8% (▲5.0) | 60.0% (▲1.2) | 54.3% (▲5.7) | 58.8% (▲4.5) | 58.0% (▲0.8) |
| 総 計 | 67.1% (▲2.3) | 70.7% (▲3.6) | 69.1% (▲1.6) | 71.0% (▲1.9) | 71.2% (▲0.2) | 71.7% (▲0.5) | 72.4% (▲0.7) | 72.4% (▲0.0) | 73.3% (▲0.9) | 73.0% (▲0.3) | 72.6% (▲0.4) | 71.0% (▲1.6) | 70.6% (▲0.4) | 70.4% (▲0.2) |

| 区 分 | 平成22年10月 | 平成23年10月 | 平成24年10月 | 平成25年10月 | 平成26年10月 | 平成27年10月 | 平成28年10月 | 平成29年10月 | 平成30年10月 | 令和元年10月 | 令和2年10月 | 令和3年10月 | 令和4年10月 | 令和5年10月 |
|--------|--------------|--------------|--------------|--------------|---------------------|--------------|---------------------|---------------------|---------------------|---------------------|--------------|--------------|--------------|--------------|
| 大 学 | 80.6% (▲2.8) | 84.6% (▲4.0) | 83.7% (▲0.9) | 84.9% (▲1.2) | 86.5% (▲1.6) | 86.5% (▲0.0) | 87.0% (▲0.5) | 86.2% (▲0.8) | 86.4% (▲0.2) | 86.9% (▲0.5) | 86.0% (▲0.9) | 84.9% (▲1.1) | 83.7% (▲1.2) | 83.4% (▲0.3) |
| うち 国公立 | 65.7% (▲4.9) | 70.6% (▲4.9) | 70.3% (▲0.3) | 68.8% (▲1.5) | 69.3% (▲0.5) | 70.3% (▲1.0) | 70.9% (▲0.6) | 68.8% (▲2.1) | 69.0% (▲0.2) | 70.8% (▲1.8) | 68.6% (▲2.2) | 67.3% (▲1.3) | 67.3% (▲0.0) | 65.4% (▲1.9) |
| 私 立 | 87.3% (▲1.8) | 90.8% (▲3.5) | 89.6% (▲1.2) | 92.0% (▲2.4) | 94.1% (▲2.1) | 93.6% (▲0.5) | 94.1% (▲0.5) | 93.8% (▲0.3) | 94.1% (▲0.3) | 94.0% (▲0.1) | 93.6% (▲0.4) | 92.7% (▲0.9) | 91.0% (▲1.7) | 91.5% (▲0.5) |
| 短期大学 | 79.6% (▲0.0) | 79.8% (▲0.2) | 83.7% (▲3.9) | 84.8% (▲1.1) | 83.5% (▲1.3) | 84.6% (▲1.1) | 84.2% (▲0.4) | 87.9% (▲3.7) | 86.3% (▲1.6) | 87.1% (▲0.8) | 80.2% (▲6.9) | 85.0% (▲4.8) | 84.6% (▲0.4) | 81.5% (▲3.1) |
| 総 計 | 80.4% (▲2.3) | 83.6% (▲3.2) | 83.7% (▲0.1) | 84.9% (▲1.2) | 85.8% (▲0.9) | 86.1% (▲0.3) | 86.4% (▲0.3) | 86.5% (▲0.1) | 86.4% (▲0.1) | 86.9% (▲0.5) | 84.8% (▲2.1) | 84.9% (▲0.1) | 83.9% (▲1.0) | 83.0% (▲0.9) |

- (注) 1. ()内は、前年度同期の調査からの増減値である(▲は減少)。
2. 平成8年度から、文部科学省・厚生労働省調査を実施。
3. 数字に下線が引かれているものは、統計開始以来最も低い値を示し、斜体は最も高い値を示す。