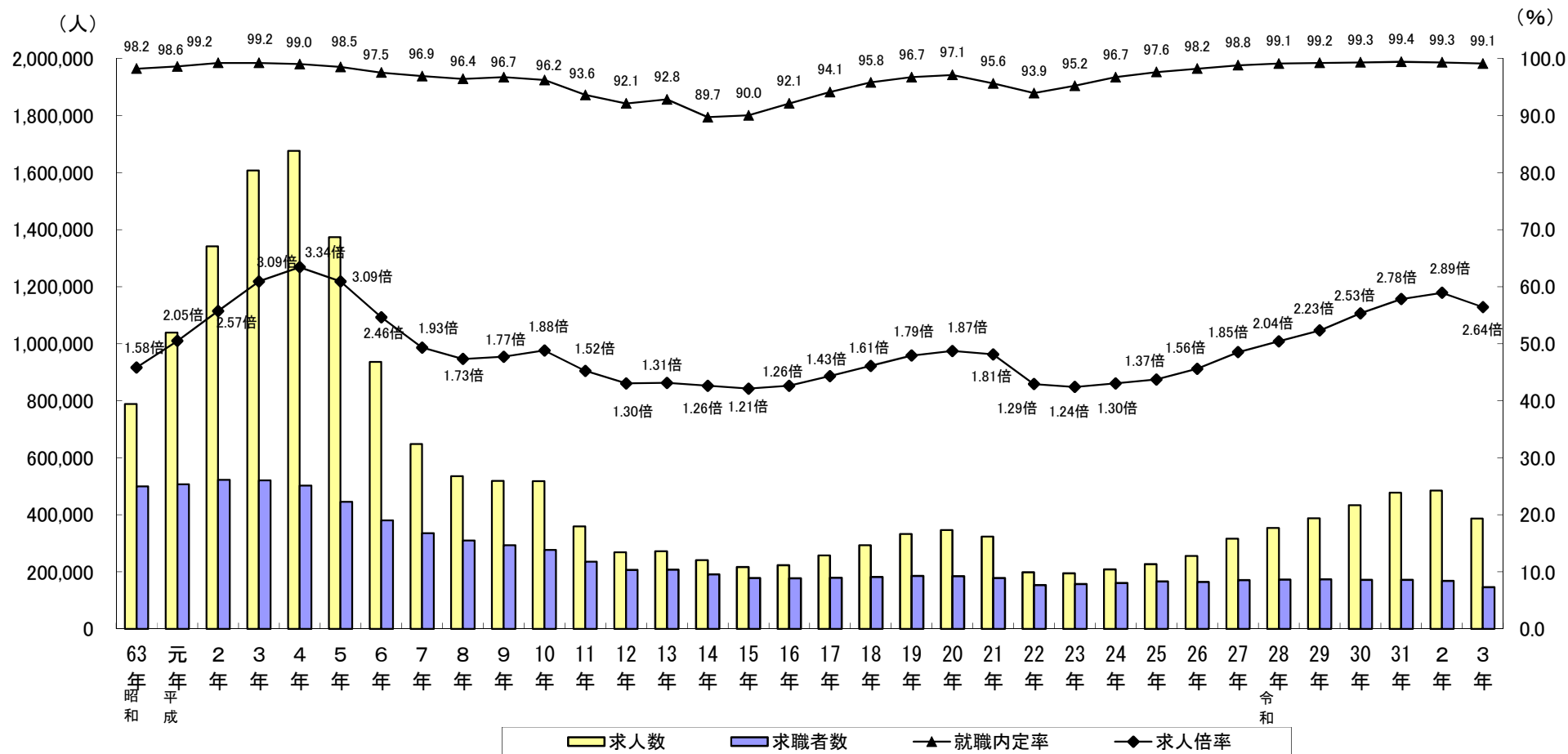


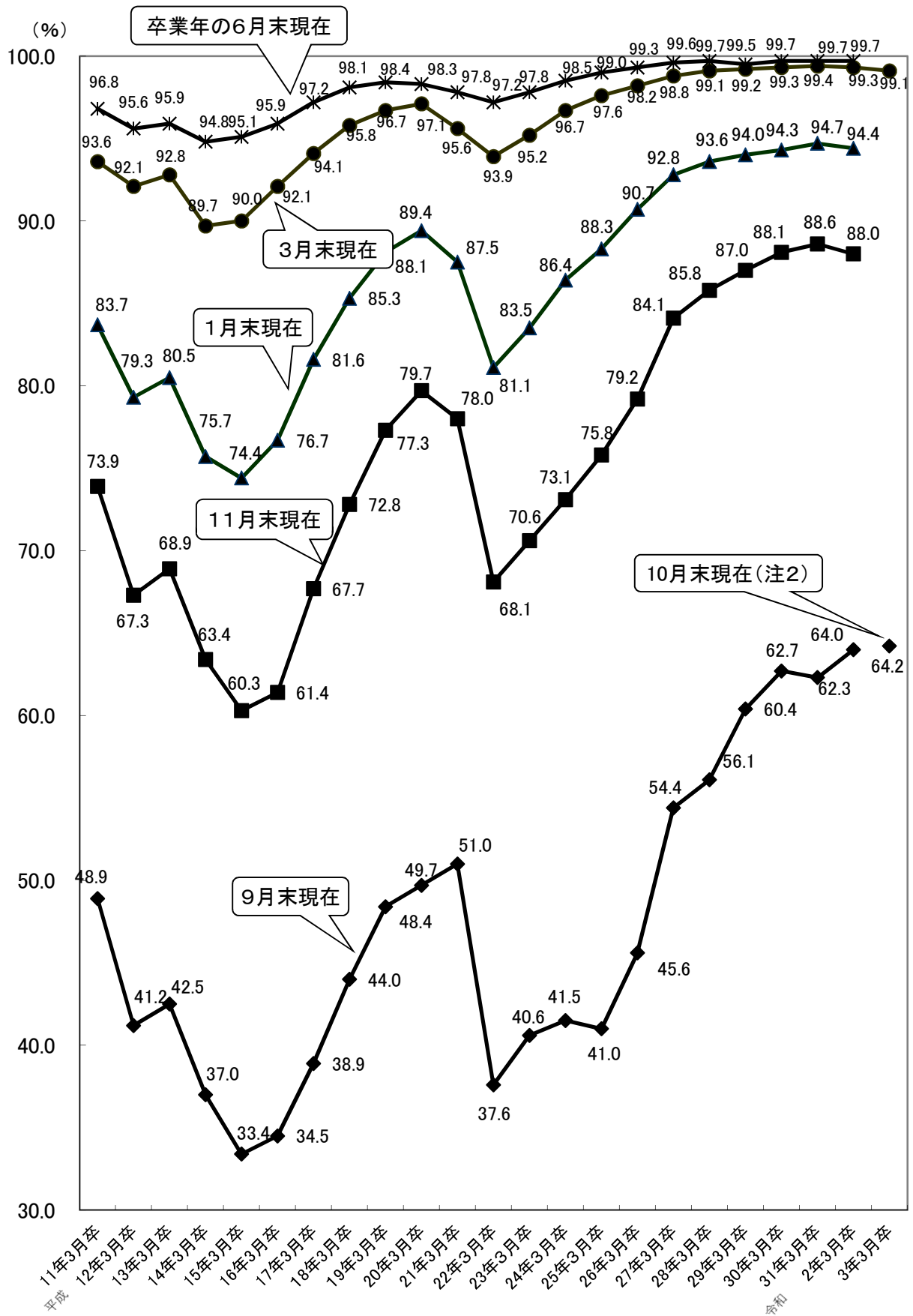
第7表 高校新卒者のハローワーク求人に係る求人・求職・就職内定率の推移(3月末現在)



注1 求職者数とは、学校又はハローワークの紹介を希望する者のみの数であり、就職内定率の算出に用いている就職内定者数とは、学校又はハローワークの紹介によって内定した者のみの数である。

注2 就職内定率については小数点第2位を四捨五入している。求人倍率は小数点第3位を四捨五入している。

第8表 高校新卒者のハローワーク求人に係る就職内定率の推移



(注1) 「卒業年の6月末現在」は職業安定局雇用政策課調べ

(注2) 令和3年3月卒の数値については、新型コロナウイルス感染症の感染拡大の影響により、令和3年3月高校新卒者の就職に関する選考・内定開始期日などの変更があったことを踏まえ、調査時点を10月末に代えて取りまとめている。

(注3) 令和3年3月卒から、「11月末現在」及び「1月末現在」は集計していない。