

公的職業訓練の実施状況及び新規求職者数と 公的職業訓練受講者の状況について

公共職業訓練（離職者訓練）の実施状況

- 平成27年度は約11.7万人、平成28年度は約11万人、平成29年度は約10.3万人、平成30年度は11月までで約7.2万人が公共職業訓練を受講している。
- 就職率については、施設内訓練は現時点で事業目標を上回っている。委託訓練についても、事業目標を上回る見込み。

		訓練計画数（予算上）	訓練定員	受講者数	充足率	就職率
平成27年度	合計	141,000	119,135	116,832	82.7%	—
	施設内訓練	27,000	27,007	28,838	83.8%	87.2%
	委託訓練	114,000	92,128	87,994	82.3%	75.6%
平成28年度	合計	134,014	112,265	110,095	82.2%	—
	施設内訓練	26,000	25,990	27,815	84.3%	88.4%
	委託訓練	108,014	86,275	82,280	81.5%	75.1%
平成29年度	合計	155,151	105,695	102,864	80.9%	—
	施設内訓練	25,500	25,500	27,081	83.3%	87.9%
	委託訓練	129,651	80,195	75,783	80.1%	75.5%
平成30年度	合計	163,942	75,835	71,557	75.0%	—
	施設内訓練	25,000	16,902	20,026	84.7%	85.4%
	委託訓練	138,942	58,933	51,531	72.3%	73.3%
平成31年度	合計	160,686	—	—	—	—
	施設内訓練	23,500	—	—	—	—
	委託訓練	137,186	—	—	—	—

※ 受講者数は前年度繰越者と当該年度入校者数の合計。

※ 平成30年度の実績は、平成30年11月末までの速報値であること。また、施設内訓練の就職実績は平成30年8月末まで、委託訓練の就職実績は平成30年7月末までに修了したコースの3ヶ月後の速報値であること。

※ 都道府県が自治事務として行う施設内訓練及び都道府県単独の委託訓練の実績を除く。

※ 充足率は、受講者数のうち当該年度入校者数を訓練定員で除して算出する。

（参考）平成28年度までの事業目標：就職率　〔施設内訓練〕80%　〔委託訓練〕70%

平成29年度以降の事業目標：就職率　〔施設内訓練〕80%　〔委託訓練〕75%

求職者支援訓練の実施状況

- 平成23年度(下半期)は約5.1万人、平成24年度は約9.9万人、平成25年度は約7.5万人、平成26年度は約5.5万人、平成27年度は約4.1万人、平成28年度は約3.2万人、平成29年度は約2.7万人、平成30年度は約1.6万人が求職者支援訓練の受講を開始した。
- 就職率については、平成25年度までは基礎コース・実践コースともに事業目標を上回っていたが、雇用保険適用就職率を評価指標とした平成26年度は、事業目標を若干下回った。なお、平成27年度以降については、事業目標を上回っている。

	予算上の定員 (認定上限値)	認定定員	受講者数	開講率 (中止率)	開講コースの 充足率	就職率
25年度	139,200	156,094	74,933	79.3%	59.5%	基礎:83.5%
	(199,000)			(20.7%)		実践:84.5%
26年度	77,000	104,974	55,002	83.0%	62.0%	基礎:53.0%
	(118,500)			(17.0%)		実践:57.6% (※1)
27年度	54,000	79,394	40,587	81.9%	61.7%	基礎:56.4%
	(83,080)			(18.1%)		実践:60.9% (※2)
28年度	53,454	72,427	32,306	77.3%	57.2%	基礎:58.9%
	(82,220)			(22.7%)		実践:63.8% (※2)
29年度	39,654	61,594	26,822	76.9%	56.0%	基礎:58.0%
	(63,950)			(23.1%)		実践:65.0% (※2)
30年度 (※3)	36,407	33,381	15,598	79.3%	58.2%	基礎:61.4%
	(63,870)			(20.7%)		実践:64.3%
31年度	29,964	—	—	—	—	—
	(53,500)					

※1 平成26年度の就職率:平成26年度中に開始し、終了したコースの訓練修了3か月後までの就職状況(平成30年12月27日時点の数値)。

※2 平成27年度、平成28年度、平成29年度の就職率:当年度中に終了したコースの訓練修了3か月までの就職状況(平成30年12月27日時点の数値)。

※3 平成30年度は、平成30年12月27日時点の数値。就職率は平成30年4月に終了した訓練の就職状況

(参考)平成25年度までの事業目標 : 就職率[基礎コース]60% [実践コース]70%

平成26年度以降の事業目標 : 雇用保険適用就職率[基礎コース]55% [実践コース]60%

公共職業訓練（在職者訓練）の実施状況

○ 平成27年度は約5.7万人、平成28年度は約6.1万人、平成29年度は約6.5万人、平成30年度は平成30年11月末までで約5.7万人が在職者訓練を受講している。

	訓練計画数（予算上）	訓練定員	受講者数
平成27年度	57,000	85,820	56,873
平成28年度	57,000	90,421	61,005
平成29年度	59,000	93,391	65,309
平成30年度	62,000	78,649	57,177
平成31年度	66,000	—	—

※ 平成30年度の実績は、平成30年11月末までの速報値であること。

※ 都道府県が自治事務として行う在職者訓練の実績は含まない。

公共職業訓練（学卒者訓練）の実施状況

○ 平成27年度から平成30年度まで、毎年度約5.7千人前後が学卒者訓練を受講している。

		訓練計画数(予算上)	訓練定員	在学者数	就職率
平成27年度	合計	5,860	5,835	5,655	99.3%
	専門課程	—	4,080	3,884	98.9%
	応用課程	—	1,695	1,708	99.6%
	普通課程	—	60	63	100.0%
平成28年度	合計	5,860	5,783	5,583	99.5%
	専門課程	—	4,043	3,817	99.3%
	応用課程	—	1,680	1,703	99.8%
	普通課程	—	60	63	100.0%
平成29年度	合計	5,800	5,751	5,687	99.6%
	専門課程	—	4,011	3,875	99.4%
	応用課程	—	1,680	1,751	99.8%
	普通課程	—	60	61	100.0%
平成30年度	合計	5,800	5,754	5,723	—
	専門課程	—	4,004	3,900	—
	応用課程	—	1,690	1,762	—
	普通課程	—	60	61	—
平成31年度	合計	5,800	—	—	—
	専門課程	—	—	—	—
	応用課程	—	—	—	—
	普通課程	—	—	—	—

※ 在学者数には前年度繰越者を含む。

※ 都道府県が自治事務として行う学卒者訓練の実績は含まない。

※ 就職率は、当年度中に訓練を修了した者の1ヶ月後の就職状況。

※ 平成30年度の在学者数は、平成30年10月末現在の実績。

公共職業訓練（障害者訓練）の実施状況

○ 平成27年度は約7.0千人、平成28年度は約6.2千人、平成29年度は約5.6千人が障害者職業訓練を受講している。

		訓練計画数 (予算上)	訓練定員	受講者数	充足率	就職率	
平成27年度	合計	11,325	11,325	7,002	—	—	
	施設内訓練	小計	3,995	3,995	2,618	—	—
		離職者訓練	2,995	2,995	2,371	79.2%	73.3%
		在職者訓練	1,000	1,000	247	24.7%	—
	委託訓練	小計	7,330	7,330	4,384	—	—
		離職者訓練	7,130	7,130	4,218	59.2%	47.9%
		在職者訓練	200	200	166	83.0%	—
平成28年度	合計	10,325	10,325	6,248	—	—	
	施設内訓練	小計	3,995	3,995	2,403	—	—
		離職者訓練	2,995	2,995	2,178	72.7%	73.7%
		在職者訓練	1,000	1,000	225	22.5%	—
	委託訓練	小計	6,330	6,330	3,845	—	—
		離職者訓練	6,130	6,130	3,698	60.3%	42.4%
		在職者訓練	200	200	147	73.5%	—
平成29年度	合計	8,510	8,510	5,560	—	—	
	施設内訓練	小計	2,980	2,980	1,856	—	—
		離職者訓練	1,980	1,980	1,599	80.6%	69.2%
		在職者訓練	1,000	1,000	257	25.7%	—
	委託訓練	小計	5,530	5,530	3,704	—	—
		離職者訓練	5,330	5,330	3,503	65.7%	49.7%
		在職者訓練	200	200	201	100.5%	—

公共職業訓練（障害者訓練）の実施状況

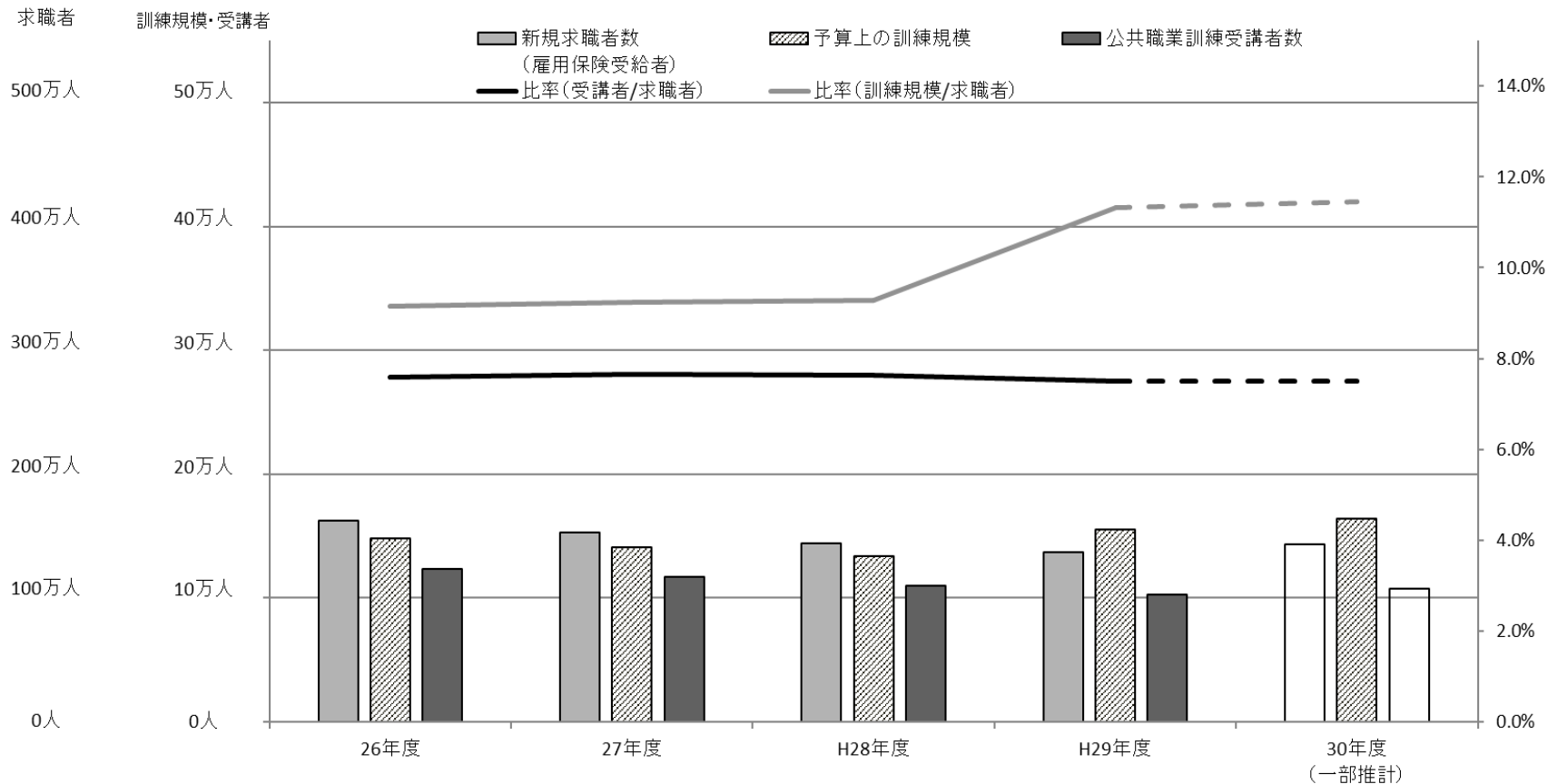
		訓練計画数 (予算上)	訓練定員	受講者数	充足率	就職率	
平成30年度	合計	6,980	6,980	-	-	-	
	施設内訓練	小計	2,980	2,980	-	-	-
		離職者訓練	1,980	1,980	-	-	-
		在職者訓練	1,000	1,000	-	-	-
	委託訓練	合計	4,000	4,000	-	-	-
		離職者訓練	3,850	3,850	-	-	-
在職者訓練		150	150	-	-	-	
平成31年度	合計	6,780	6,780	-	-	-	
	施設内訓練	小計	2,980	2,980	-	-	-
		離職者訓練	1,980	1,980	-	-	-
		在職者訓練	1,000	1,000	-	-	-
	委託訓練	合計	3,800	3,800	-	-	-
		離職者訓練	3,650	3,650	-	-	-
在職者訓練		150	150	-	-	-	

※1 受講者数には前年度繰越者を含む。

※2 都道府県が自治事務として行っている障害者訓練は訓練計画数に計上していない(平成29年度から)。

新規求職者数と公共職業訓練受講者の状況

○ 公共職業訓練の応募倍率は1倍超、定員充足率は約8割である。



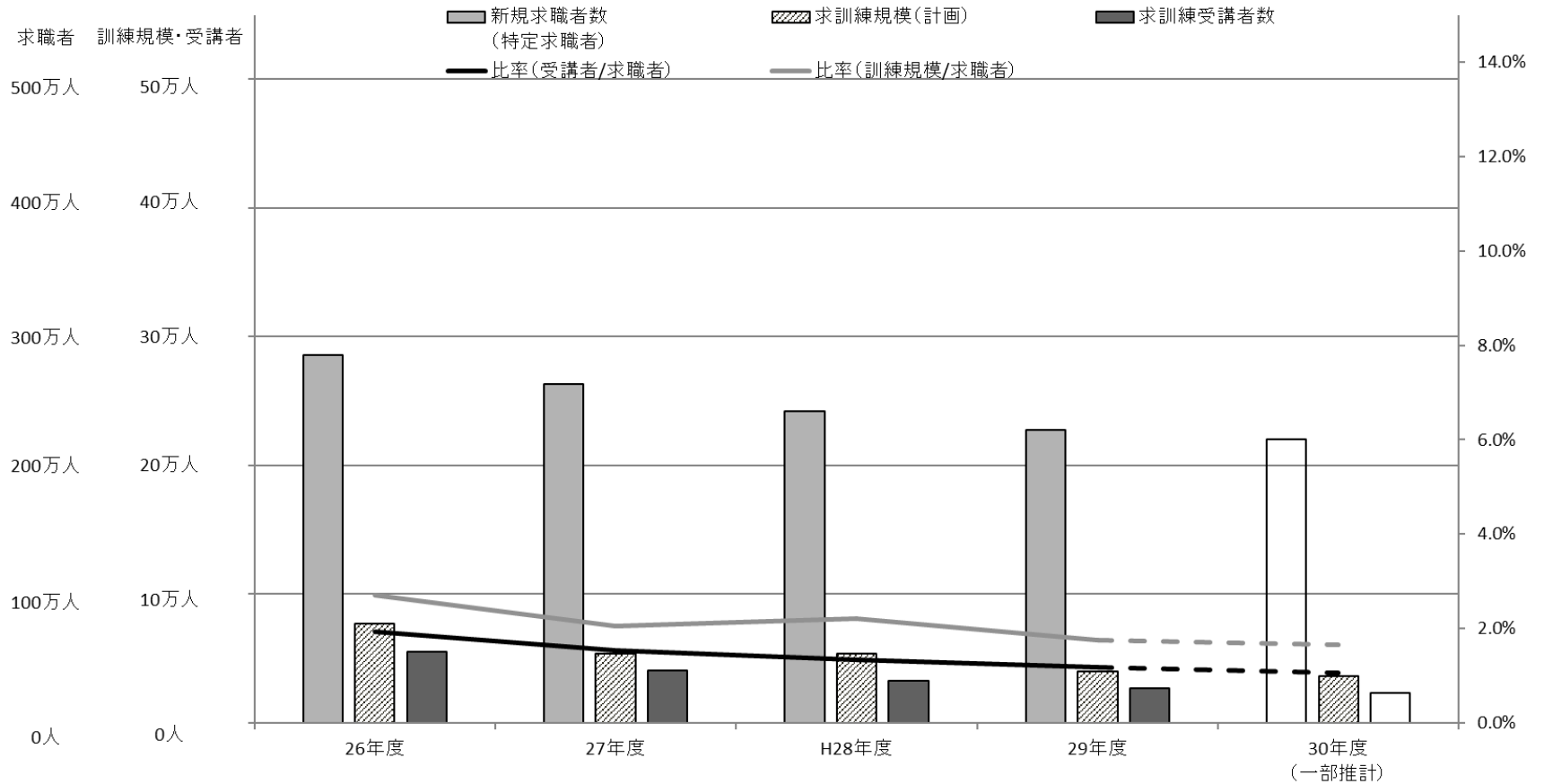
公共職業訓練	26年度	27年度	28年度	29年度	30年度 (4月~11月)
応募倍率	1.20	1.17	1.14	1.11	1.00
定員充足率	82.6%	82.7%	82.2%	80.9%	75.0%

※ 平成30年度の「新規求職者数」及び「受講者数」は、4月～11月の実績に3/2を乗じて得た推計値。

※ 都道府県が自治事務として行う施設内訓練及び都道府県単独の委託訓練の実績を除く。

新規求職者数と求職者支援訓練受講者の状況

○ 求職者支援訓練の応募倍率は0.8倍未満、定員充足率は約6割である。



求職者支援訓練	26年度	27年度	28年度	29年度	30年度 (4月～11月)
応募倍率	0.79	0.79	0.71	0.69	0.73
定員充足率	62.0%	61.7%	57.2%	56.0%	58.2%

※ 平成30年度の「新規求職者数」及び「受講者数」は、4月～11月の実績に3/2を乗じて得た推計値。

新規求職者数の推移

○ 新規求職者数のうち雇用保険受給者数、特定求職者数とも、前年同月比で減少傾向で推移。

		平成30年								計
		4月	5月	6月	7月	8月	9月	10月	11月	
全国	新規求職者数のうち 雇用保険受給者数 【一般(パート含む)】	175,011人	130,906人	104,217人	110,649人	109,129人	98,137人	126,461人	99,413人	953,923人
	前年同月比(%)	▲ 4.8	▲ 1.7	▲ 8.1	1.7	▲ 1.3	▲ 9.7	5.7	2.6	▲ 2.2
	特定求職者数 (新規求職者数のうち 雇用保険非受給者数 【一般(パート含む)】 ・在職者を除く)	265,943人	204,415人	170,179人	161,386人	164,720人	157,801人	186,094人	158,522人	1,469,060人
	前年同月比(%)	0.2	▲ 1.9	▲ 10.5	▲ 4.1	▲ 6.4	▲ 16.4	2.0	▲ 4.6	▲ 5.0