

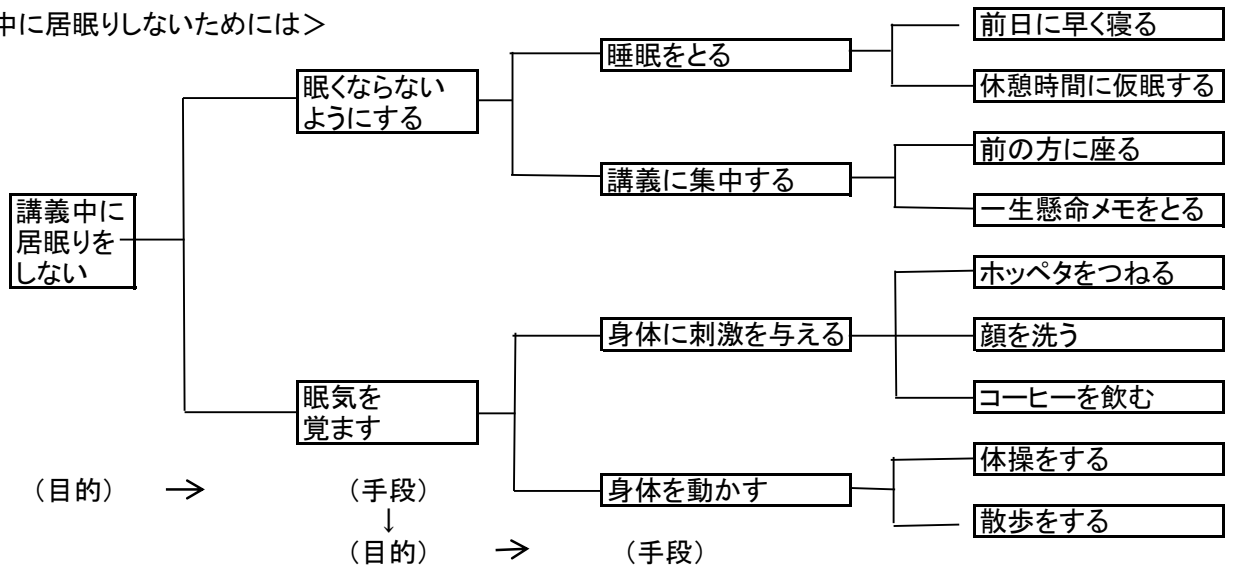
系統図とマトリックス図について

1. 系統図とは

系統図とは、概念を大きなものから徐々に小さなものへと枝別れさせながら展開し、課題解決へのいくつかの方策を考案したり(方策展開型)、ものごとの構成要素を整理して、要素の相互の関連や要素の抜け落ちをチェックする(構成要素展開型)ために用いる図法です。

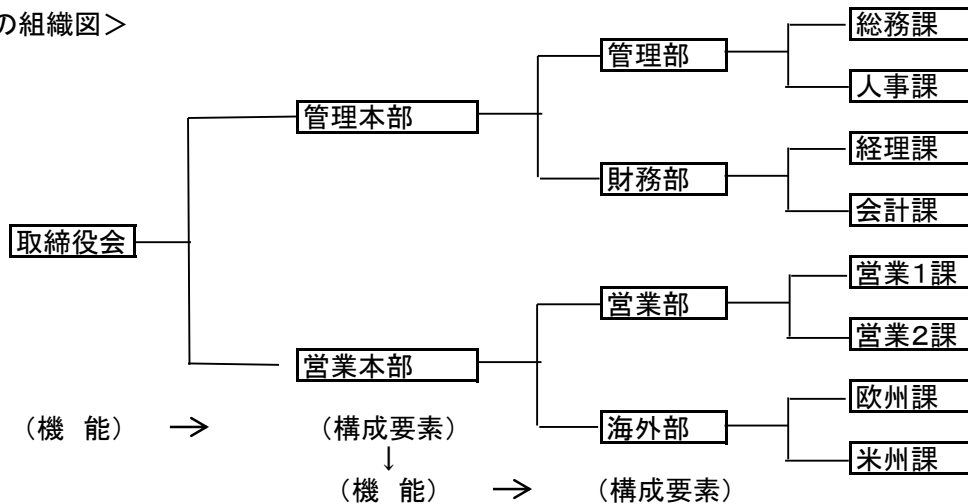
1-1. 方策展開型系統図

＜講義中に居眠りしないためには＞



1-2. 構成要素展開型系統図

＜当社の組織図＞



2. マトリックス図とは

マトリックス図とは、解決すべき問題に含まれる事象や事柄を2つ以上抽出し、それぞれの要素を組み合わせ、その交点に相互の関連の有無や度合いを表示し、問題解決への発想を得ようとするもので、交点から発想を得るやり方と、行又は列ごとの集計結果から全体の整合性をチェックしたり、発想したりするやり方とがあり、身近なものとしては、プロ野球やJリーグなどの勝敗表があります。

2-1. マトリックス図の具体例

＜今年の家族旅行の行き先を決める＞

会社の契約保養地 候補地		家族の希望			
		白浜	大山	軽井沢	びわ湖
祖母	温泉に入りたい	◎	○		○
父	釣りがしたい	○		△	◎
母	長時間の移動いや	△			○
姉	美味しいもの食べたい	○	○	○	○
弟	泳ぎたい	◎			◎
集計		17	6	4	19

配点表

◎	ぴったり	5点
○	まあまあ	3点
△	何とか	1点
無	だめ	0点

↑
決定!