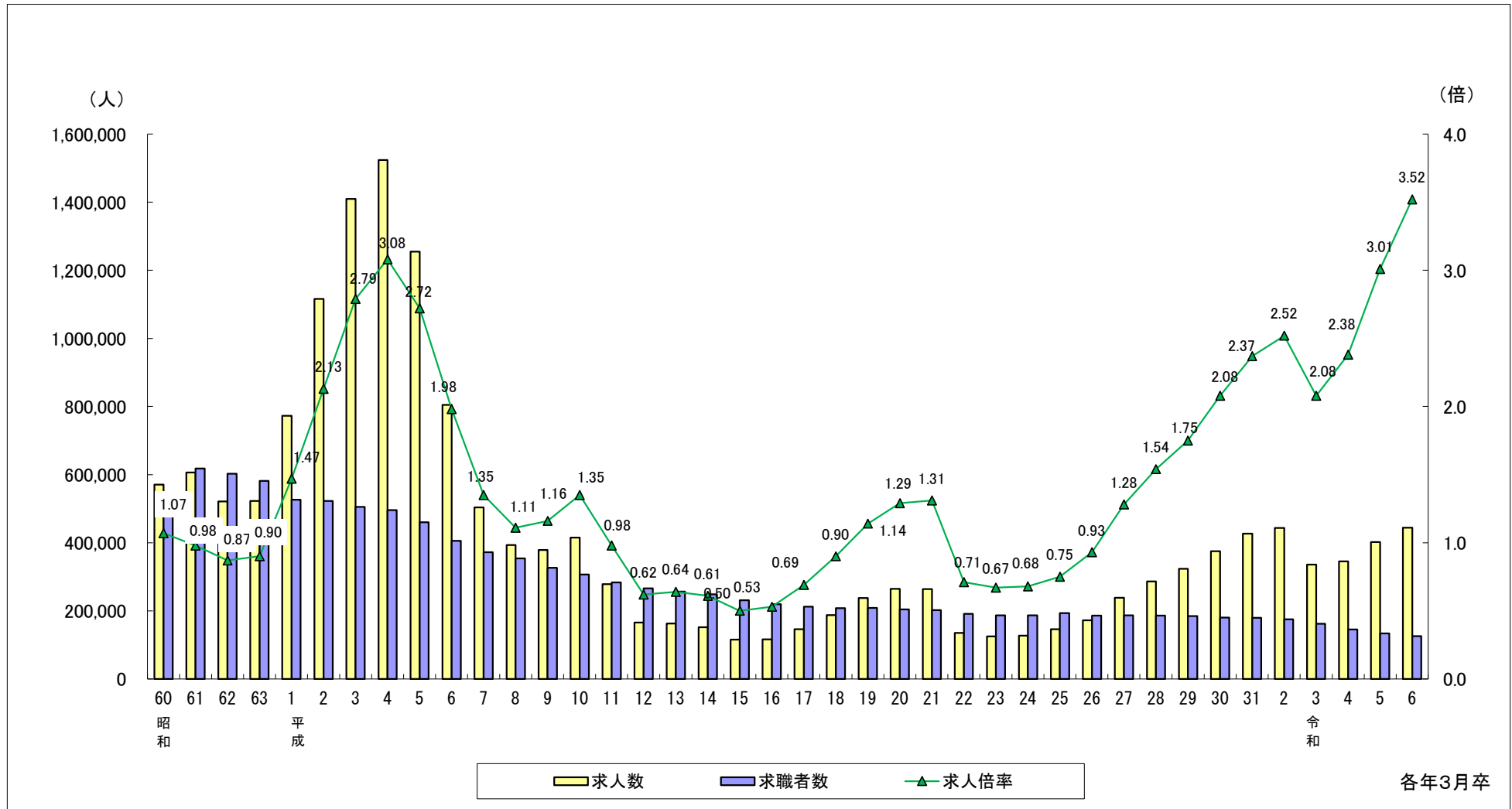


第7表 高校新卒者のハローワーク求人に係る求人・求職状況の推移(7月末現在)



注1 求職者数とは、学校又はハローワークの紹介を希望する者のみの数である。  
 注2 求人倍率は小数点第3位を四捨五入している。  
 注3 各数値は、各年の3月に卒業する高校新卒者の前年7月末現在の数値である。