

令和2年6月12日(金)  
閣議後会見開始時 解禁

報道関係者 各位

令和2年6月12日

【照会先】

厚生労働省

人材開発統括官付

若年者・キャリア形成支援担当参事官室

参事官 篠崎 拓也

室長補佐 平山 雅裕

(代表電話) 03(5253)1111 (内線 5282、5691)

(直通電話) 03(3597)0331

文部科学省

高等教育局学生・留学生課

課長 西條 正明 (内線 2514)

課長補佐(併) 就職指導専門官 辻 邦章 (内線 2088)

就職指導係長 川口 真史 (内線 3354)

(代表電話) 03(5253)4111

(直通電話) 03(6734)2519

総合教育政策局生涯学習推進課専修学校教育振興室

室長 金城 太一 (内線 2914)

専門官 佐々木俊治 (内線 3274)

専修学校第一係長 濱野 怜 (内線 2939)

(代表電話) 03(5253)4111

(直通電話) 03(6734)2939

## 令和2年3月大学等卒業者の就職状況を公表します

～大学生の就職率は98.0%（4月1日現在）と、調査開始以降同時期で過去最高～

厚生労働省と文部科学省では、令和2年3月大学等卒業者の就職状況を共同で調査し、令和2年4月1日現在の状況を取りまとめましたので、公表します。

取りまとめの結果、大学生の就職内定率は98.0%（前年同期比0.4ポイント上昇）となり、調査開始以降、同時期で過去最高となりました。

厚生労働省と文部科学省では、新卒応援ハローワークの就職支援ナビゲーター<sup>\*</sup>と大学等の就職相談員との連携による新卒者の就職支援などを行ってきました。

未就職のまま卒業した方などに対しては、引き続き、新卒応援ハローワークと大学等が連携し、継続した支援がなされるよう、努めていきます。

※新卒者などの就職支援を専門とする職業相談員（キャリアコンサルタントなどの資格保持者や企業の人事労務管理経験者など）。

### 【就職内定率の概要】

- 大学（学部）は98.0%（前年同期比0.4ポイント上昇）
- 短期大学は97.0%（同1.6ポイント低下）
- 大学等（大学、短期大学、高等専門学校）全体では98.0%（同0.2ポイント上昇）
- 大学等に専修学校（専門課程）を含めると97.8%（同0.1ポイント上昇）

\* 同じ内容の報道発表資料を、文部科学省でも同時配布しています。

# 令和元年度大学等卒業者の就職状況調査（令和2年4月1日現在）

## 1. 調査内容

1) 調査依頼先 設置者・地域の別等を考慮し、文部科学省・厚生労働省において抽出。

国立大学	21校	}	合計 112校
公立大学	3校		
私立大学	38校		
短期大学	20校		
高等専門学校	10校		
専修学校（専門課程）	20校		

2) 調査対象人員 6,250人

大学、短期大学、高等専門学校（※）	計 5,690人
専修学校（専門課程）	560人

（※）母集団の男女構成比から短期大学は女子学生のみ、高等専門学校は男子学生のみを抽出

3) 調査方法・内容

各大学等において、所定の調査対象学生を抽出した後、電話・面接等の方法により、性別、就職希望の有無、就職状況等につき調査を実施する。

注) なお、就職率とは就職希望者に占める就職者の割合。

4) 調査時期及び

発表時期	調査時期	発表時期
	令和元年 10月1日	11月15日
	12月1日	1月17日
令和2年	2月1日	3月18日
	4月1日	6月12日

## 2. 調査結果の主な概要

### 【全体の概要】

- 大学の就職率は98.0%（前年同期比0.4ポイント上昇）。このうち国公立大学の就職率は、98.2%（同0.9ポイント上昇）、私立大学は、97.9%（同0.2ポイント上昇）。
- 短期大学の就職率は、97.0%（前年同期比1.6ポイント低下）。
- 高等専門学校及び専修学校（専門課程）の就職率は、それぞれ100%（前年同期比0.4ポイント上昇）、96.8%（同0.2ポイント上昇）。
- 大学等（大学、短期大学、高等専門学校）を合わせた就職率は98.0%（前年同期比0.2ポイント上昇）。専修学校（専門課程）を含めると97.8%（同0.1ポイント上昇）。

- 本調査における卒業生全体（※）に占める就職者の割合（大学のみ）「76.5%」（令和2年4月1日現在） 前年同時期の値は74.2%

（※）卒業生全体には就職希望者の他、「進学希望者」、「自営業」、「家事手伝い」等を含む調査対象人員全体。

### 【男女別の概要】

- 男女別では、男子大学生の就職率は97.5%（前年同期比0.2ポイント上昇）、女子は98.5%（同0.7ポイント上昇）。また、国公立大学では、男子：97.9%、女子：98.6%、私立大学では、男子：97.4%、女子：98.4%となっている。

### 【文系・理系別の概要】※大学のみ

- 文系・理系別では、文系の就職率は97.8%（前年同期比0.4ポイント上昇）、理系の就職率は98.5%（同0.1ポイント上昇）となっている。

### 【地域別の概要】※大学のみ

- 地域別では、中部地区の就職率が最も高く99.3%（前年同期比1.4ポイント上昇）となっている。

令和元年度大学・短期大学・高等専門学校及び専修学校卒業者の  
就職状況調査（4月1日現在）について

令和2年4月1日現在 文部科学省・厚生労働省調査

調査校は、大学62校、短大20校、高専10校、専修学校20校の計112校である。

なお、就職率とは、就職希望者に対する現時点での就職者の割合である。

また、( )内は前年度同期調査からの増減値(▲は減少)である。

[全体]

区 分	就職希望率	就職率	<参 考>
			前年度卒業学生の就職率 (H31.4.1現在)
大 学	77.0% ( 1.0 )	98.0% ( 0.4 )	97.6%
うち 国公立	57.3% ( 2.0 )	98.2% ( 0.9 )	97.3%
私 立	86.7% ( 0.4 )	97.9% ( 0.2 )	97.7%
短 期 大 学	83.7% ( 0.8 )	97.0% ( ▲1.6 )	98.6%
高 等 専 門 学 校	58.0% ( ▲4.0 )	100.0% ( 0.4 )	99.6%
計	76.3% ( 0.6 )	98.0% ( 0.2 )	97.8%
専修学校(専門課程)	88.4% ( ▲1.1 )	96.8% ( 0.2 )	96.6%
専修学校(専門課程) を含めた総計	77.3% ( 0.4 )	97.8% ( 0.1 )	97.7%

[男子]

区 分	就職希望率	就職率	<参 考>
			前年度卒業学生の就職率 (H31.4.1現在)
大 学	71.2% ( 0.8 )	97.5% ( 0.2 )	97.3%
うち 国公立	48.8% ( 1.6 )	97.9% ( 1.2 )	96.7%
私 立	83.2% ( 0.3 )	97.4% ( ▲0.1 )	97.5%
高 等 専 門 学 校	58.0% ( ▲4.0 )	100.0% ( 0.4 )	99.6%
計	69.5% ( 0.1 )	97.8% ( 0.2 )	97.6%
専修学校(専門課程)	86.1% ( ▲2.1 )	96.3% ( 0.3 )	96.0%
専修学校(専門課程) を含めた総計	70.9% ( 0.0 )	97.6% ( 0.2 )	97.4%

[女子]

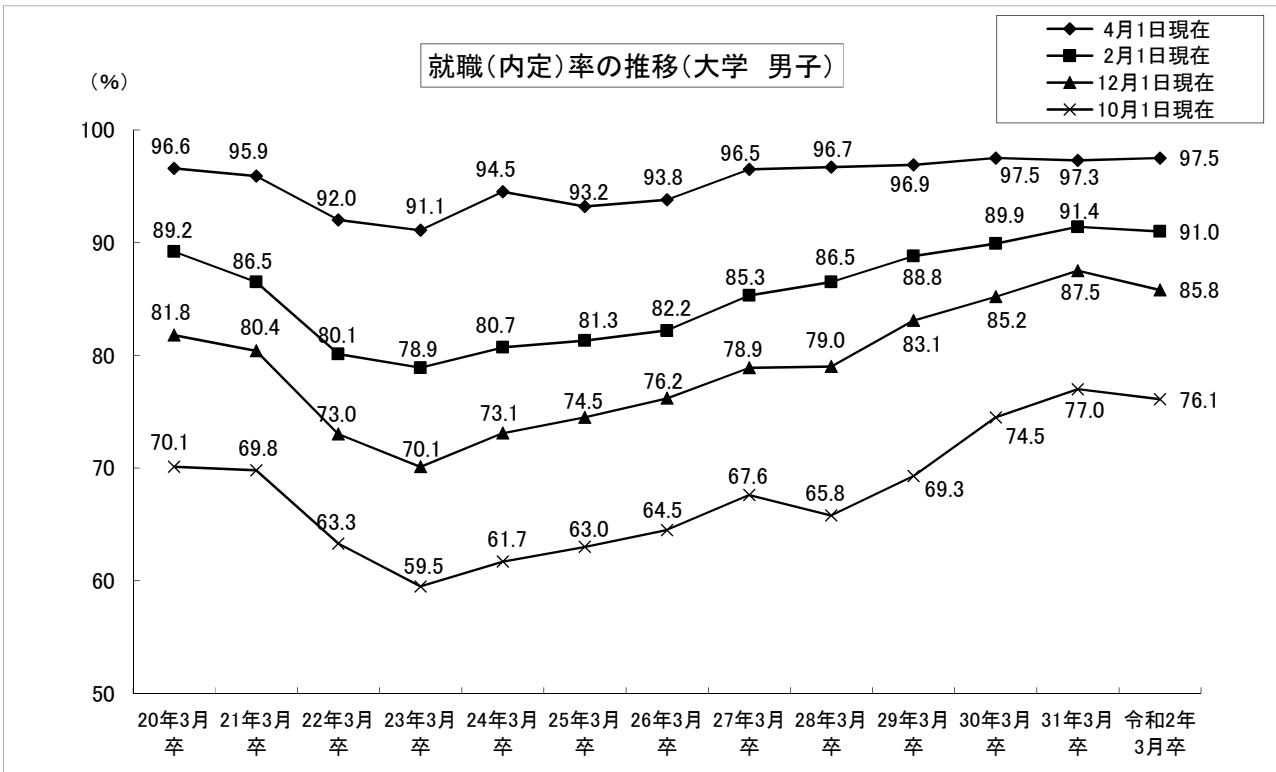
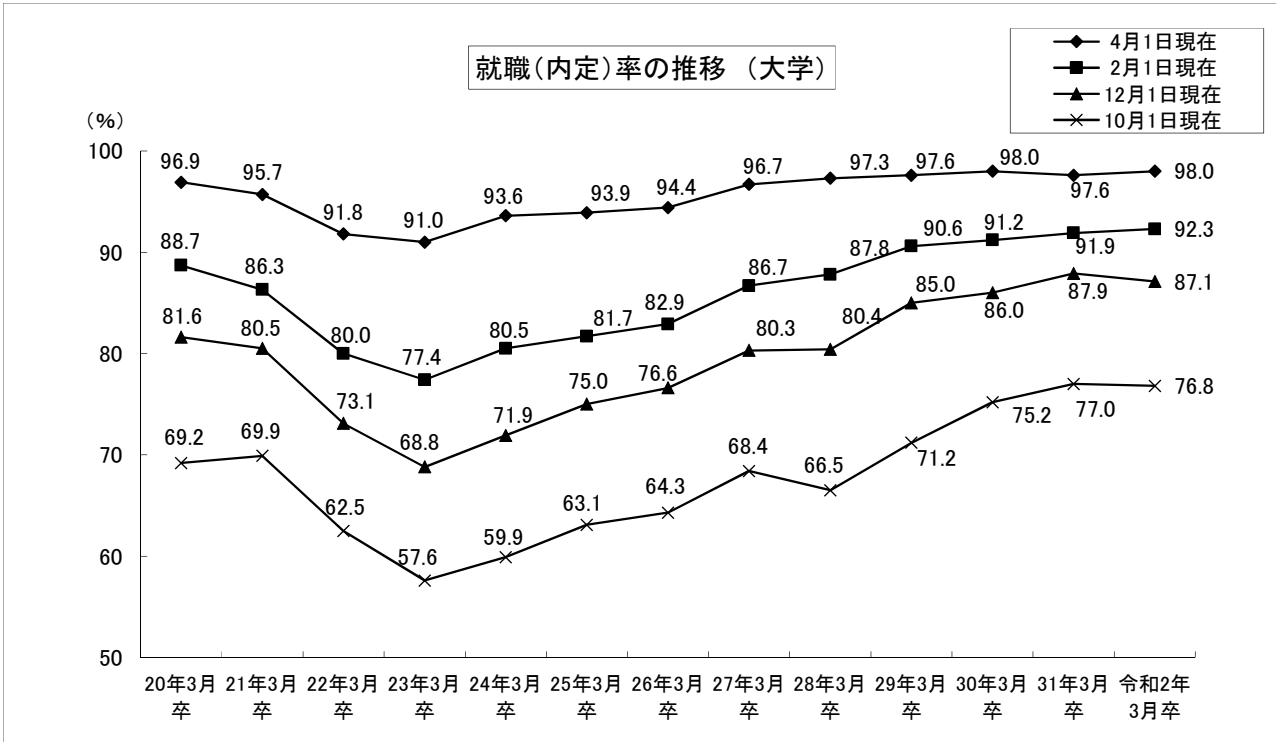
区 分	就職希望率	就職率	<参 考>
			前年度卒業学生の就職率 (H31.4.1現在)
大 学	85.0% ( 1.2 )	98.5% ( 0.7 )	97.8%
うち 国公立	70.8% ( 2.8 )	98.6% ( 0.8 )	97.8%
私 立	91.4% ( 0.6 )	98.4% ( 0.6 )	97.8%
短 期 大 学	83.7% ( 0.8 )	97.0% ( ▲1.6 )	98.6%
計	84.8% ( 1.2 )	98.2% ( 0.2 )	98.0%
専修学校(専門課程)	90.7% ( 0.0 )	97.2% ( 0.0 )	97.2%
専修学校(専門課程) を含めた総計	85.4% ( 1.1 )	98.1% ( 0.2 )	97.9%

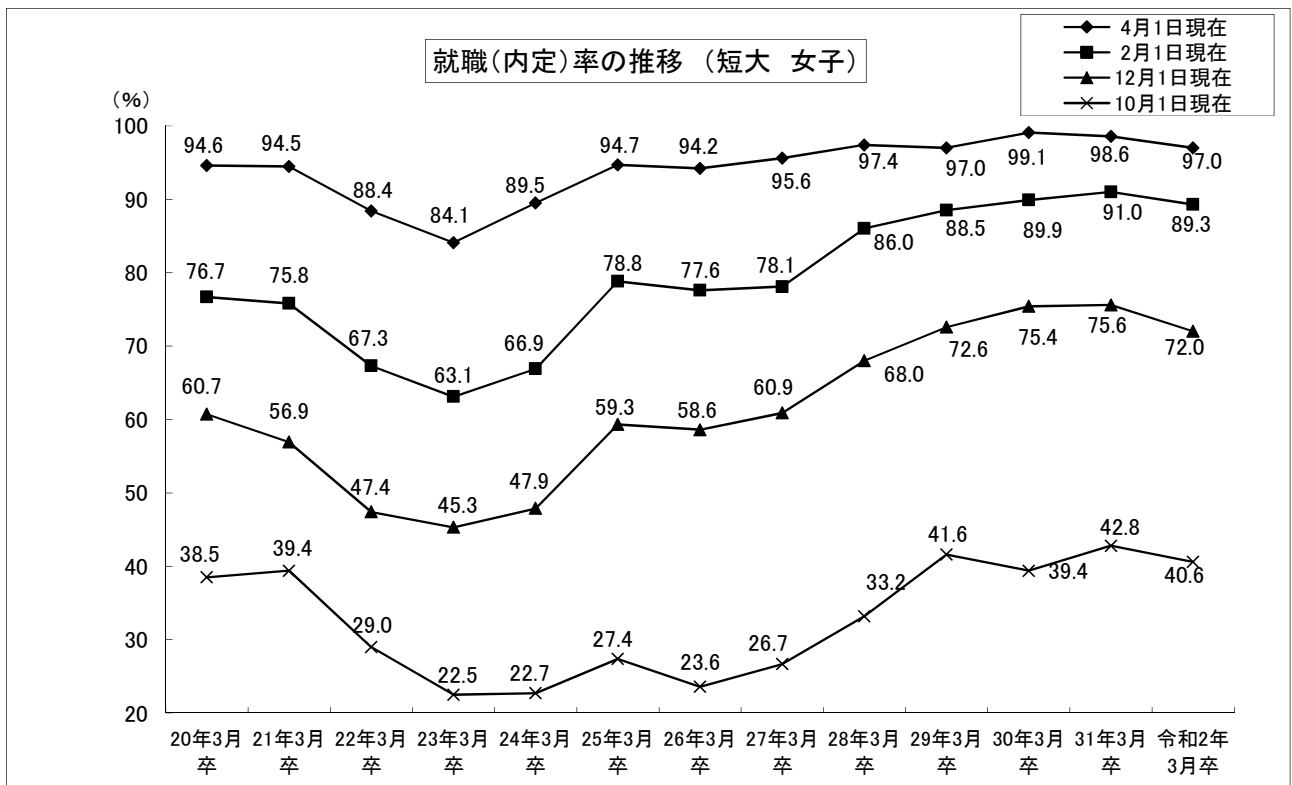
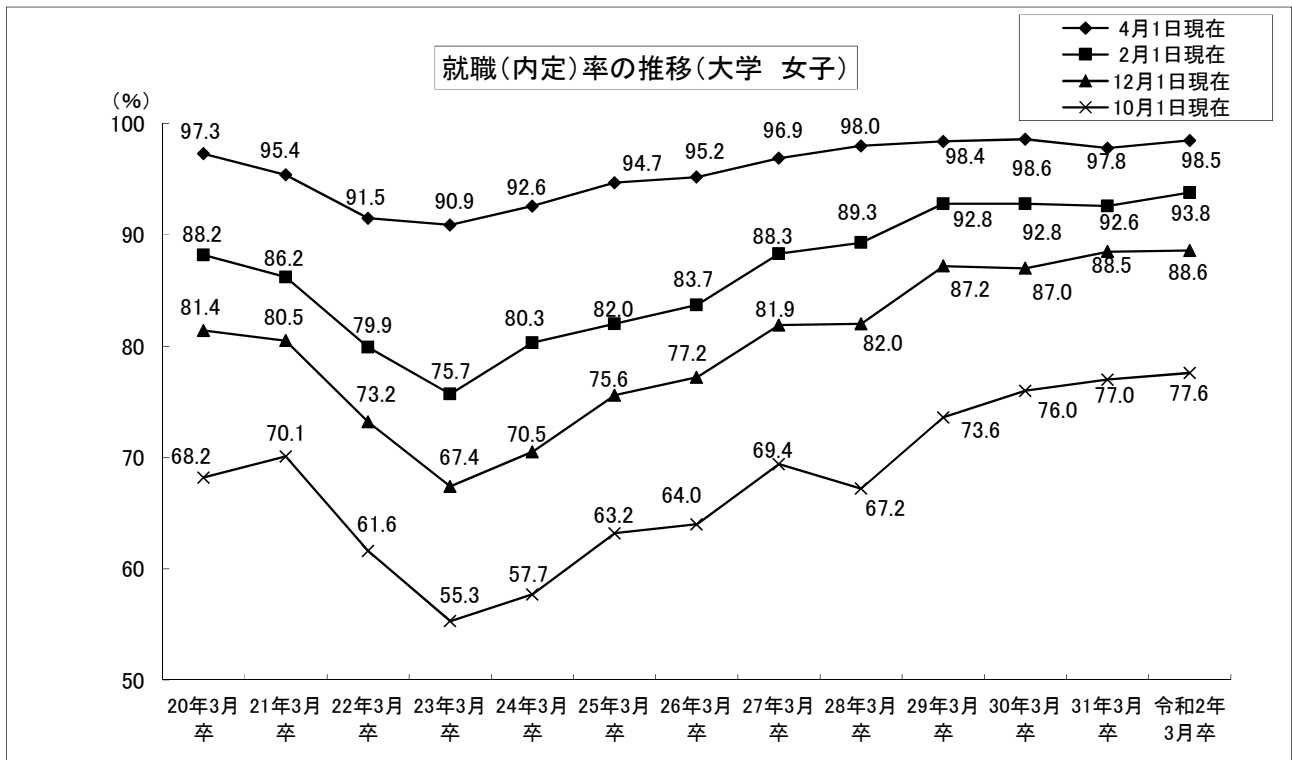
[大学 文理別就職率]

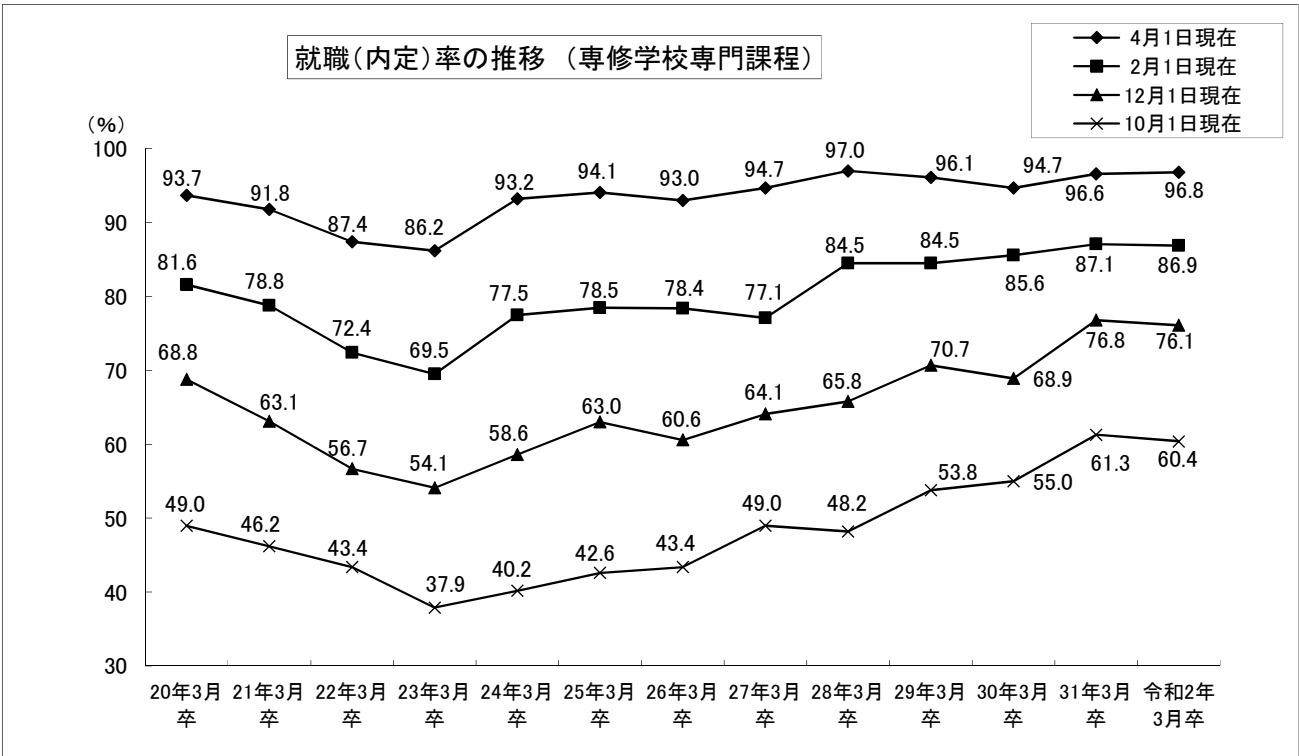
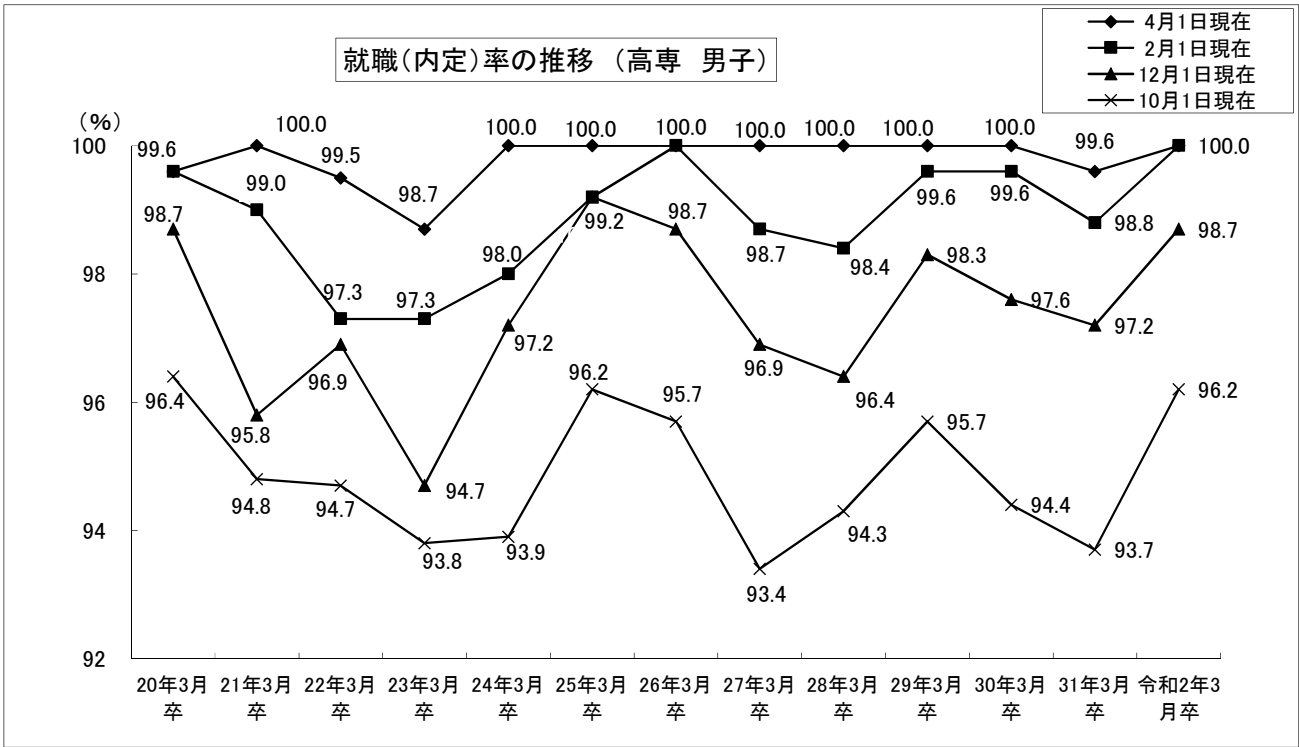
区 分		文 系		理 系	
大	学	97.8%	( 0.4 )	98.5%	( 0.1 )
う	ち				
	国公立	97.9%	( 0.8 )	99.0%	( 1.4 )
	私立	97.8%	( 0.3 )	98.2%	( ▲ 0.8 )

[大学 地域別就職状況]

地 域	就 職 率	地 域	就 職 率
北海道・東北地区	97.5% ( 0.3 )	近畿地区	98.9% ( 0.9 )
関東地区	98.2% ( 0.1 )	中国・四国地区	95.5% ( ▲ 1.6 )
中部地区	99.3% ( 1.4 )	九州地区	95.3% ( 0.1 )







大学、短期大学及び高等専門学校卒業者の4月1日現在の就職状況調査の推移

○就職率

【全体】

区分	平成9年4月	平成10年4月	平成11年4月	平成12年4月	平成13年4月	平成14年4月	平成15年4月	平成16年4月	平成17年4月	平成18年4月	平成19年4月	平成20年4月	平成21年4月	平成22年4月	平成23年4月	平成24年4月	平成25年4月	平成26年4月	平成27年4月	平成28年4月	平成29年4月	平成30年4月	平成31年4月	令和2年4月
大学	94.5%	93.3% (▲1.2)	92.0% (▲1.3)	91.1% (▲0.9)	91.9% (0.8)	92.1% (0.2)	92.8% (0.7)	93.1% (0.3)	93.5% (0.4)	95.3% (1.8)	96.3% (1.0)	96.9% (0.6)	95.7% (▲1.2)	91.8% (▲3.9)	91.0% (▲0.8)	93.6% (2.6)	93.9% (0.3)	94.4% (0.5)	96.7% (2.3)	97.3% (0.6)	97.6% (0.3)	98.0% (0.4)	97.6% (▲0.4)	98.0% (0.4)
うち、国公立	92.0%	90.7% (▲1.3)	92.4% (1.7)	93.6% (1.2)	93.1% (▲0.5)	92.9% (▲0.2)	94.8% (1.9)	94.3% (▲0.5)	94.0% (▲0.3)	94.4% (0.4)	96.4% (2.0)	97.5% (1.1)	96.6% (▲0.9)	94.5% (▲2.1)	93.5% (▲1.0)	95.4% (1.9)	95.3% (▲0.1)	96.7% (1.4)	97.7% (1.0)	97.1% (▲0.6)	97.3% (0.2)	98.0% (0.7)	97.3% (▲0.7)	98.2% (0.9)
うち、私立	95.4%	94.2% (▲1.2)	91.8% (▲2.4)	90.3% (▲1.5)	91.5% (1.2)	91.8% (0.3)	92.2% (0.4)	92.7% (0.5)	93.4% (0.7)	95.5% (2.1)	96.3% (0.8)	96.7% (0.4)	95.4% (▲1.3)	90.8% (▲4.6)	90.1% (▲0.7)	92.9% (2.8)	93.4% (0.5)	93.7% (0.3)	96.3% (2.6)	97.4% (1.1)	97.7% (0.3)	98.0% (0.3)	97.7% (▲0.3)	97.9% (0.2)
短期大学	90.5%	86.6% (▲3.9)	88.4% (1.8)	84.0% (▲4.4)	86.8% (2.8)	90.2% (3.4)	89.6% (▲0.6)	89.5% (▲0.1)	89.0% (▲0.5)	90.8% (1.8)	94.3% (3.5)	94.6% (0.3)	94.5% (▲0.1)	88.4% (▲6.1)	84.1% (▲4.3)	89.5% (5.4)	94.7% (5.2)	94.2% (▲0.5)	95.6% (1.4)	97.4% (1.8)	97.0% (▲0.4)	99.1% (2.1)	98.6% (▲0.5)	97.0% (▲1.6)
高等専門学校	100.0%	100.0% (0.0)	100.0% (0.0)	100.0% (0.0)	100.0% (0.0)	98.3% (▲1.7)	95.7% (▲2.6)	100.0% (4.3)	98.5% (▲1.5)	96.7% (▲1.8)	98.8% (2.1)	99.6% (0.8)	100.0% (0.4)	99.5% (▲0.5)	98.7% (▲0.8)	100.0% (1.3)	100.0% (0.0)	100.0% (0.0)	100.0% (0.0)	100.0% (0.0)	100.0% (0.0)	100.0% (0.0)	99.6% (▲0.4)	100.0% (0.4)
総計	94.2%	92.8% (▲1.4)	91.8% (▲1.0)	90.5% (▲1.3)	91.5% (1.0)	92.0% (0.5)	92.5% (0.5)	92.8% (0.3)	93.1% (0.3)	94.8% (1.7)	96.3% (1.5)	96.8% (0.5)	95.8% (▲1.0)	91.9% (▲3.9)	90.7% (▲1.2)	93.6% (2.9)	94.3% (0.7)	94.7% (0.4)	96.7% (2.0)	97.5% (0.8)	97.7% (0.2)	98.2% (0.5)	97.8% (▲0.4)	98.0% (0.2)

【男子】

区分	平成9年4月	平成10年4月	平成11年4月	平成12年4月	平成13年4月	平成14年4月	平成15年4月	平成16年4月	平成17年4月	平成18年4月	平成19年4月	平成20年4月	平成21年4月	平成22年4月	平成23年4月	平成24年4月	平成25年4月	平成26年4月	平成27年4月	平成28年4月	平成29年4月	平成30年4月	平成31年4月	令和2年4月
大学	95.6%	94.6% (▲1.0)	93.2% (▲1.4)	91.9% (▲1.3)	92.3% (0.4)	92.5% (0.2)	93.2% (0.7)	93.0% (▲0.2)	93.3% (0.3)	95.5% (2.2)	96.6% (1.1)	96.6% (0.0)	95.9% (▲0.7)	92.0% (▲3.9)	91.1% (▲0.9)	94.5% (3.4)	93.2% (▲1.3)	93.8% (0.6)	96.5% (2.7)	96.7% (0.2)	96.9% (0.2)	97.5% (0.6)	97.3% (▲0.2)	97.5% (0.2)
うち、国公立	93.5%	92.6% (▲0.9)	94.5% (1.9)	94.7% (0.2)	93.0% (▲1.7)	92.5% (▲0.5)	94.3% (1.8)	93.7% (▲0.6)	91.5% (▲2.2)	95.3% (3.8)	96.5% (1.2)	97.0% (0.5)	96.6% (▲0.4)	94.1% (▲2.5)	92.5% (▲1.6)	96.0% (3.5)	94.5% (▲1.5)	95.9% (1.4)	97.1% (1.2)	96.0% (▲1.1)	97.1% (1.1)	97.9% (0.8)	96.7% (▲1.2)	97.9% (1.2)
うち、私立	96.3%	95.4% (▲0.9)	92.8% (▲2.6)	91.0% (▲1.8)	92.1% (1.1)	92.5% (0.4)	92.9% (0.4)	92.8% (▲0.1)	93.7% (0.9)	95.6% (1.9)	96.6% (1.0)	96.5% (▲0.1)	95.7% (▲0.8)	91.4% (▲4.3)	90.6% (▲0.8)	93.9% (3.3)	92.8% (▲1.1)	93.1% (0.3)	96.3% (3.2)	96.9% (0.6)	96.8% (▲0.1)	97.4% (0.6)	97.5% (0.1)	97.4% (▲0.1)
短期大学	100.0%	100.0% (0.0)	100.0% (0.0)	100.0% (0.0)	100.0% (0.0)	98.3% (▲1.7)	95.7% (▲2.6)	100.0% (4.3)	98.5% (▲1.5)	96.7% (▲1.8)	98.8% (2.1)	99.6% (0.8)	100.0% (0.4)	99.5% (▲0.5)	98.7% (▲0.8)	100.0% (1.3)	100.0% (0.0)	100.0% (0.0)	100.0% (0.0)	100.0% (0.0)	100.0% (0.0)	100.0% (0.0)	99.6% (▲0.4)	100.0% (0.4)
総計	95.7%	94.8% (▲0.9)	93.5% (▲1.3)	92.2% (▲1.3)	92.6% (0.4)	92.6% (0.0)	93.3% (0.7)	93.2% (▲0.1)	93.5% (0.3)	95.6% (2.1)	96.9% (1.3)	96.9% (0.0)	96.3% (▲0.6)	92.9% (▲3.4)	92.0% (▲0.9)	95.2% (3.2)	94.0% (▲1.2)	94.5% (0.5)	96.9% (2.4)	97.1% (0.2)	97.2% (0.1)	97.8% (0.6)	97.6% (▲0.2)	97.8% (0.2)

【女子】

区分	平成9年4月	平成10年4月	平成11年4月	平成12年4月	平成13年4月	平成14年4月	平成15年4月	平成16年4月	平成17年4月	平成18年4月	平成19年4月	平成20年4月	平成21年4月	平成22年4月	平成23年4月	平成24年4月	平成25年4月	平成26年4月	平成27年4月	平成28年4月	平成29年4月	平成30年4月	平成31年4月	令和2年4月
大学	92.2%	90.5% (▲1.7)	89.2% (▲1.3)	89.5% (0.3)	91.2% (1.7)	91.5% (0.3)	92.2% (0.7)	93.2% (1.0)	93.8% (0.6)	95.0% (1.2)	96.0% (1.0)	97.3% (1.3)	95.4% (▲1.9)	91.5% (▲3.9)	90.9% (▲0.6)	92.6% (1.7)	94.7% (2.1)	95.2% (0.5)	96.9% (1.7)	98.0% (1.1)	98.4% (0.4)	98.6% (0.2)	97.8% (▲0.8)	98.5% (0.7)
うち、国公立	88.7%	86.6% (▲2.1)	88.2% (1.6)	91.5% (3.3)	93.4% (1.9)	93.6% (0.2)	95.4% (1.8)	95.0% (▲0.4)	96.9% (1.9)	93.5% (▲3.4)	96.4% (2.9)	98.0% (1.6)	96.5% (▲1.5)	94.9% (▲1.6)	94.6% (▲0.3)	94.8% (0.2)	96.0% (1.2)	97.4% (1.4)	98.3% (0.9)	98.3% (0.0)	97.4% (▲0.9)	98.1% (0.7)	97.8% (▲0.3)	98.6% (0.8)
うち、私立	93.5%	91.9% (▲1.6)	89.6% (▲2.3)	88.8% (▲0.8)	90.5% (1.7)	90.8% (0.3)	91.2% (0.4)	92.7% (1.5)	92.9% (0.2)	95.5% (2.6)	95.9% (0.4)	97.0% (1.1)	95.1% (▲1.9)	90.2% (▲4.9)	89.6% (▲0.6)	91.7% (2.1)	94.2% (2.5)	94.4% (0.2)	96.4% (2.0)	97.9% (1.5)	98.7% (0.8)	98.7% (0.0)	97.8% (▲0.9)	98.4% (0.6)
短期大学	90.5%	86.6% (▲3.9)	88.4% (1.8)	84.0% (▲4.4)	86.8% (2.8)	90.2% (3.4)	89.6% (▲0.6)	89.5% (▲0.1)	89.0% (▲0.5)	90.8% (1.8)	94.3% (3.5)	94.6% (0.3)	94.5% (▲0.1)	88.4% (▲6.1)	84.1% (▲4.3)	89.5% (5.4)	94.7% (5.2)	94.2% (▲0.5)	95.6% (1.4)	97.4% (1.8)	97.0% (▲0.4)	99.1% (2.1)	98.6% (▲0.5)	97.0% (▲1.6)
総計	91.7%	89.5% (▲2.2)	89.0% (▲0.5)	87.9% (▲1.1)	90.1% (2.2)	91.2% (1.1)	91.6% (0.4)	92.4% (0.8)	92.7% (0.3)	94.1% (1.4)	95.7% (1.6)	96.7% (1.0)	95.3% (▲1.4)	90.9% (▲4.4)	89.5% (▲1.4)	91.9% (2.4)	94.7% (2.8)	95.0% (0.3)	96.6% (1.6)	97.9% (1.3)	98.1% (0.2)	98.7% (0.6)	98.0% (▲0.7)	98.2% (0.2)

(注) 1. ( )内は、前年度同期の調査からの増減値である(▲は減少)。  
 2. 平成8年度から、文部科学省・厚生労働省調査を実施。  
 3. 数字に下線が引かれているものは、統計開始以来最も低い値を示し、斜体は最も高い値を示す。



【文理別就職率】(文系)

区分	平成9年4月	平成10年4月	平成11年4月	平成12年4月	平成13年4月	平成14年4月	平成15年4月	平成16年4月	平成17年4月	平成18年4月	平成19年4月	平成20年4月	平成21年4月	平成22年4月	平成23年4月	平成24年4月	平成25年4月	平成26年4月	平成27年4月	平成28年4月	平成29年4月	平成30年4月	平成31年4月	令和2年4月
大学	94.3%	92.7% (▲1.6)	91.3% (▲1.4)	90.7% (▲0.6)	91.6% (0.9)	92.0% (0.4)	92.6% (0.6)	92.8% (0.2)	93.3% (0.5)	95.1% (1.8)	96.2% (1.1)	96.6% (0.4)	95.3% (▲1.3)	91.0% (▲4.3)	<b>90.5%</b> (▲0.5)	93.3% ( <b>2.8</b> )	93.4% (0.1)	94.0% (0.6)	96.5% (2.5)	97.1% (0.6)	97.3% (0.2)	<b>98.2%</b> (0.9)	97.4% (▲0.8)	97.8% (0.4)
うち 国公立	90.7%	<b>88.6%</b> (▲2.1)	90.3% (1.7)	92.5% (2.2)	91.9% (▲0.6)	91.9% (0.0)	94.6% (2.7)	94.2% (▲0.4)	94.1% (▲0.1)	93.7% (▲0.4)	96.6% ( <b>2.9</b> )	97.0% (0.4)	95.3% (▲1.7)	93.1% (▲2.2)	92.5% (▲0.6)	94.9% (2.4)	95.3% (0.4)	96.9% (1.6)	98.3% (1.4)	96.4% (▲1.9)	97.0% (0.6)	<b>98.8%</b> (1.8)	97.1% (▲1.7)	97.9% (0.8)
私立	95.2%	93.8% (▲1.4)	91.5% (▲2.3)	90.3% (▲1.2)	91.5% (1.2)	92.0% (0.5)	92.2% (0.2)	92.5% (0.3)	93.2% (0.7)	95.4% (2.2)	96.1% (0.7)	96.5% (0.4)	95.3% (▲1.2)	90.5% (▲4.8)	<b>90.0%</b> (▲0.5)	92.9% ( <b>2.9</b> )	92.9% (0.0)	93.2% (0.3)	96.1% ( <b>2.9</b> )	97.3% (1.2)	97.4% (0.1)	<b>98.0%</b> (0.6)	97.5% (▲0.5)	97.8% (0.3)

【文理別就職率】(理系)

区分	平成9年4月	平成10年4月	平成11年4月	平成12年4月	平成13年4月	平成14年4月	平成15年4月	平成16年4月	平成17年4月	平成18年4月	平成19年4月	平成20年4月	平成21年4月	平成22年4月	平成23年4月	平成24年4月	平成25年4月	平成26年4月	平成27年4月	平成28年4月	平成29年4月	平成30年4月	平成31年4月	令和2年4月
大学	95.4%	95.7% (0.3)	94.8% (▲0.9)	<b>92.6%</b> (▲2.2)	93.3% (0.7)	92.7% (▲0.6)	93.3% (0.6)	94.3% (1.0)	94.4% (0.1)	96.3% ( <b>1.9</b> )	96.9% (0.6)	98.5% (1.6)	97.4% (▲1.1)	95.2% (▲2.2)	93.1% (▲2.1)	94.6% (1.5)	96.2% (1.6)	96.4% (0.2)	97.2% (0.8)	98.2% (1.0)	<b>98.7%</b> (0.5)	97.2% (▲1.5)	98.4% (1.2)	98.5% (0.1)
うち 国公立	94.3%	94.6% (0.3)	96.3% (1.7)	95.9% (▲0.4)	95.5% (▲0.4)	95.0% (▲0.5)	95.1% (0.1)	94.5% (▲0.6)	<b>93.9%</b> (▲0.6)	95.8% (1.9)	96.0% (0.2)	98.5% (2.5)	98.9% (0.4)	97.1% (▲1.8)	95.9% (▲1.2)	96.5% (0.6)	95.1% (▲1.4)	96.1% (1.0)	96.2% (0.1)	98.8% ( <b>2.6</b> )	97.8% (▲1.0)	96.3% (▲1.5)	97.6% (1.3)	<b>99.0%</b> (1.4)
私立	96.5%	96.7% (0.2)	93.5% (▲3.2)	<b>90.2%</b> (▲3.3)	91.4% (1.2)	91.0% (▲0.4)	91.9% (0.9)	94.2% (2.3)	94.7% (0.5)	96.7% (2.0)	97.7% (1.0)	98.5% (0.8)	96.3% (▲2.2)	93.4% (▲2.9)	90.9% (▲2.5)	93.0% (2.1)	97.1% ( <b>4.1</b> )	96.5% (▲0.6)	97.9% (1.4)	97.8% (▲0.1)	<b>99.4%</b> (1.6)	97.9% (▲1.5)	99.0% (1.1)	98.2% (▲0.8)

【地域別就職状況(大学)】

区分	平成9年4月	平成10年4月	平成11年4月	平成12年4月	平成13年4月	平成14年4月	平成15年4月	平成16年4月	平成17年4月	平成18年4月	平成19年4月	平成20年4月	平成21年4月	平成22年4月	平成23年4月	平成24年4月	平成25年4月	平成26年4月	平成27年4月	平成28年4月	平成29年4月	平成30年4月	平成31年4月	令和2年4月
北海道・東北	90.0%	89.2% (▲0.8)	92.0% (2.8)	90.4% (▲1.6)	89.4% (▲1.0)	88.3% (▲1.1)	<b>87.2%</b> (▲1.1)	91.8% ( <b>4.6</b> )	87.6% (▲4.2)	91.7% (4.1)	95.4% (3.7)	94.4% (▲1.0)	91.3% (▲3.1)	89.3% (▲2.0)	89.2% (▲0.1)	90.0% (0.8)	91.4% (1.4)	92.8% (1.4)	95.3% (2.5)	96.8% (1.5)	96.5% (▲0.3)	97.0% (0.5)	97.2% (0.2)	<b>97.5%</b> (0.3)
関東	97.2%	97.3% (0.1)	95.5% (▲1.8)	92.6% (▲2.9)	94.8% (2.2)	94.6% (▲0.2)	95.3% (0.7)	95.1% (▲0.2)	95.3% (0.2)	95.9% (0.6)	97.8% (1.9)	97.7% (▲0.1)	96.7% (▲1.0)	<b>90.6%</b> (▲6.1)	92.7% (2.1)	95.1% ( <b>2.4</b> )	95.8% (0.7)	96.4% (0.6)	96.9% (0.5)	97.9% (1.0)	<b>98.8%</b> (0.9)	98.5% (▲0.3)	98.1% (▲0.4)	98.2% (0.1)
中部	93.6%	93.4% (▲0.2)	92.8% (▲0.6)	93.9% (1.1)	92.9% (▲1.0)	91.9% (▲1.0)	89.8% (▲2.1)	90.1% (0.3)	94.0% (3.9)	97.8% (3.8)	97.5% (▲0.3)	98.8% (1.3)	98.9% (0.1)	93.6% (▲5.3)	<b>89.0%</b> (▲4.6)	94.9% ( <b>5.9</b> )	95.0% (0.1)	95.4% (0.4)	97.3% (1.9)	98.3% (1.0)	97.4% (▲0.9)	<b>99.5%</b> (2.1)	97.9% (▲1.6)	99.3% (1.4)
近畿	94.8%	94.1% (▲0.7)	91.5% (▲2.6)	<b>90.4%</b> (▲1.1)	91.9% (1.5)	92.7% (0.8)	94.3% (1.6)	94.0% (▲0.3)	94.2% (0.2)	95.6% (1.4)	96.1% (0.5)	97.0% (0.9)	96.8% (▲0.2)	94.7% (▲2.1)	91.4% (▲3.3)	93.0% (1.6)	93.2% (0.2)	93.8% (0.6)	97.1% ( <b>3.3</b> )	96.8% (▲0.3)	97.1% (0.3)	97.4% (0.3)	98.0% (0.6)	<b>98.9%</b> (0.9)
中国・四国	93.2%	89.8% (▲3.4)	<b>84.4%</b> (▲5.4)	91.3% ( <b>6.9</b> )	89.8% (▲1.5)	88.6% (▲1.2)	91.7% (3.1)	92.4% (0.7)	91.2% (▲1.2)	94.7% (3.5)	93.4% (▲1.3)	<b>98.1%</b> (4.7)	93.7% (▲4.4)	91.8% (▲1.9)	91.5% (▲0.3)	91.7% (0.2)	93.8% (2.1)	92.8% (▲1.0)	97.3% (4.5)	96.7% (▲0.6)	95.5% (▲1.2)	97.4% (1.9)	97.1% (▲0.3)	95.5% (▲1.6)
九州	90.0%	<b>89.7%</b> (▲0.3)	84.3% (0.6)	<b>83.7%</b> (▲0.6)	<b>83.7%</b> (0.0)	87.2% (3.5)	89.2% (2.0)	89.1% (▲0.1)	91.7% (2.6)	92.9% (1.2)	93.9% (1.0)	93.4% (▲0.5)	91.8% (▲1.6)	88.9% (▲2.9)	88.2% (▲0.7)	93.2% ( <b>5.0</b> )	90.6% (▲2.6)	90.8% (0.2)	94.7% (3.9)	96.3% (1.6)	<b>97.6%</b> (1.3)	97.5% (▲0.1)	95.2% (▲2.3)	95.3% (0.1)

(注) 1. ( )内は、前年度同期の調査からの増減値である(▲は減少)。  
 2. 平成8年度から、文部科学省・厚生労働省調査を実施。  
 3. 数字に下線が引かれているものは、統計開始以来最も低い値を示し、斜体は最も高い値を示す。

○就職希望率

【全体】

区分	平成9年4月	平成10年4月	平成11年4月	平成12年4月	平成13年4月	平成14年4月	平成15年4月	平成16年4月	平成17年4月	平成18年4月	平成19年4月	平成20年4月	平成21年4月	平成22年4月	平成23年4月	平成24年4月	平成25年4月	平成26年4月	平成27年4月	平成28年4月	平成29年4月	平成30年4月	平成31年4月	令和2年4月
大学	72.4%	72.4% (▲0.0)	68.3% (▲4.1)	<b>62.7%</b> (▲5.6)	64.3% (▲1.6)	64.5% (▲0.2)	65.5% (▲1.0)	63.5% (▲2.0)	66.3% ( <b>2.8</b> )	68.3% (▲2.0)	69.2% (▲0.9)	71.2% (▲2.0)	70.4% (▲0.8)	66.8% (▲3.6)	66.5% (▲0.3)	68.9% (▲2.4)	70.3% (▲1.4)	71.5% (▲1.2)	72.7% (▲1.2)	74.0% (▲1.3)	74.7% (▲0.7)	75.3% (▲0.6)	76.0% (▲0.7)	<b>77.0%</b> (▲1.0)
うち 国公立	56.0%	55.4% (▲0.6)	49.2% (▲6.2)	45.0% (▲4.2)	47.5% (▲2.5)	47.1% (▲0.4)	46.2% (▲0.9)	<b>44.5%</b> (▲1.7)	44.8% (▲0.3)	47.4% (▲2.6)	49.7% (▲2.3)	52.8% (▲3.1)	51.4% (▲1.4)	52.8% (▲1.4)	49.8% (▲3.0)	54.2% ( <b>4.4</b> )	53.4% (▲0.8)	53.1% (▲0.3)	54.3% (▲1.2)	53.2% (▲1.1)	55.3% (▲2.1)	53.7% (▲1.6)	55.3% (▲1.6)	<b>57.3%</b> (▲2.0)
私立	80.7%	81.2% (▲0.5)	78.1% (▲3.1)	<b>71.7%</b> (▲6.4)	72.2% (▲0.5)	72.8% (▲0.6)	74.7% (▲1.9)	72.5% (▲2.2)	76.5% ( <b>4.0</b> )	78.4% (▲1.9)	78.8% (▲0.4)	80.3% (▲1.5)	79.7% (▲0.6)	73.7% (▲6.0)	74.7% (▲1.0)	76.2% (▲1.5)	78.7% (▲2.5)	80.6% (▲1.9)	81.9% (▲1.3)	84.3% (▲2.4)	84.3% (▲0.0)	86.1% (▲1.8)	86.3% (▲0.2)	<b>86.7%</b> (▲0.4)
短期大学	80.8%	76.3% (▲4.5)	<b>71.3%</b> (▲5.0)	72.1% (▲0.8)	72.7% (▲0.6)	72.3% (▲0.4)	74.2% (▲1.9)	74.4% (▲0.2)	76.7% (▲2.3)	75.2% (▲1.5)	74.4% (▲0.8)	78.5% (▲4.1)	77.5% (▲1.0)	<b>71.3%</b> (▲6.2)	74.8% (▲3.5)	74.8% (▲0.0)	80.0% ( <b>5.2</b> )	79.0% (▲1.0)	78.8% (▲0.2)	81.3% (▲2.5)	82.3% (▲1.0)	<b>84.2%</b> (▲1.9)	82.9% (▲1.3)	83.7% (▲0.8)
高等専門学校	63.3%	60.8% (▲2.5)	60.0% (▲0.8)	61.7% (▲1.7)	53.3% (▲8.4)	50.0% (▲3.3)	57.5% (▲7.5)	<b>48.3%</b> (▲9.2)	56.7% (▲8.4)	50.0% (▲6.7)	<b>63.5%</b> (▲13.5)	57.0% (▲6.5)	52.5% (▲4.5)	55.0% (▲2.5)	56.3% (▲1.3)	62.8% (▲6.5)	60.8% (▲2.0)	57.8% (▲3.0)	56.3% (▲1.5)	62.0% (▲5.7)	58.0% (▲4.0)	63.0% (▲5.0)	62.0% (▲1.0)	58.0% (▲4.0)
総計	73.0%	72.6% (▲0.4)	68.4% (▲4.2)	<b>63.6%</b> (▲4.8)	64.8% (▲1.2)	65.0% (▲0.2)	66.2% (▲1.2)	64.2% (▲2.0)	67.1% ( <b>2.9</b> )	68.6% (▲1.5)	69.3% (▲0.7)	70.9% (▲1.6)	69.8% (▲1.1)	66.4% (▲3.4)	66.5% (▲0.1)	69.0% (▲2.5)	70.5% (▲1.5)	71.2% (▲0.7)	72.1% (▲0.9)	73.8% (▲1.7)	74.2% (▲0.4)	75.3% (▲1.1)	75.7% (▲0.4)	<b>76.3%</b> (▲0.6)

【男子】

区分	平成9年4月	平成10年4月	平成11年4月	平成12年4月	平成13年4月	平成14年4月	平成15年4月	平成16年4月	平成17年4月	平成18年4月	平成19年4月	平成20年4月	平成21年4月	平成22年4月	平成23年4月	平成24年4月	平成25年4月	平成26年4月	平成27年4月	平成28年4月	平成29年4月	平成30年4月	平成31年4月	令和2年4月
大学	70.9%	70.7% (▲0.2)	66.1% (▲4.6)	60.4% (▲5.7)	60.9% (▲0.5)	60.8% (▲0.1)	62.0% (▲1.2)	<b>58.5%</b> (▲3.5)	61.9% ( <b>3.4</b> )	63.4% (▲1.5)	63.3% (▲0.1)	65.7% (▲2.4)	64.8% (▲0.9)	60.7% (▲4.1)	60.2% (▲0.5)	61.8% (▲1.6)	63.6% (▲1.8)	64.6% (▲1.0)	66.4% (▲1.8)	67.7% (▲1.3)	68.2% (▲0.5)	69.1% (▲0.9)	70.4% (▲1.3)	<b>71.2%</b> (▲0.8)
うち 国公立	52.0%	<b>52.4%</b> (▲0.4)	45.3% (▲7.1)	41.0% (▲4.3)	42.6% (▲1.6)	42.4% (▲0.2)	40.7% (▲1.7)	38.9% (▲1.8)	<b>38.2%</b> (▲0.7)	39.2% (▲1.0)	41.2% (▲2.0)	44.8% ( <b>3.6</b> )	42.5% (▲2.3)	43.6% (▲1.1)	42.8% (▲0.8)	44.3% (▲1.5)	43.4% (▲0.9)	43.3% (▲0.1)	46.3% (▲3.0)	43.5% (▲2.8)	46.8% (▲3.3)	44.6% (▲2.2)	47.2% (▲2.6)	48.8% (▲1.6)
私立	81.2%	80.6% (▲0.6)	77.5% (▲3.1)	70.8% (▲6.7)	70.3% (▲0.5)	70.3% (▲0.0)	72.7% (▲2.4)	<b>68.5%</b> (▲4.2)	73.9% ( <b>5.4</b> )	75.9% (▲2.0)	75.1% (▲0.8)	76.8% (▲1.7)	76.8% (▲0.0)	69.8% (▲7.0)	69.5% (▲0.3)	71.1% (▲1.6)	74.4% (▲3.3)	76.1% (▲1.7)	77.2% (▲1.1)	80.7% (▲3.5)	79.7% (▲1.0)	82.3% (▲2.6)	82.9% (▲0.6)	<b>83.2%</b> (▲0.3)
高等専門学校	63.3%	60.8% (▲2.5)	60.0% (▲0.8)	61.7% (▲1.7)	53.3% (▲8.4)	50.0% (▲3.3)	57.5% (▲7.5)	<b>48.3%</b> (▲9.2)	56.7% (▲8.4)	50.0% (▲6.7)	<b>63.5%</b> (▲13.5)	57.0% (▲6.5)	52.5% (▲4.5)	55.0% (▲2.5)	56.3% (▲1.3)	62.8% (▲6.5)	60.8% (▲2.0)	57.8% (▲3.0)	56.3% (▲1.5)	62.0% (▲5.7)	58.0% (▲4.0)	63.0% (▲5.0)	62.0% (▲1.0)	58.0% (▲4.0)
総計	<b>70.6%</b>	70.3% (▲0.3)	65.9% (▲4.4)	60.4% (▲5.5)	60.6% (▲0.2)	60.4% (▲0.2)	61.8% (▲1.4)	<b>58.1%</b> (▲3.7)	61.6% ( <b>3.5</b> )	62.8% (▲1.2)	63.3% (▲0.5)	64.6% (▲1.3)	63.3% (▲1.3)	60.0% (▲3.3)	59.7% (▲0.3)	61.9% (▲2.2)	63.2% (▲1.3)	63.8% (▲0.6)	65.1% (▲1.3)	67.0% (▲1.9)	66.9% (▲0.1)	68.4% (▲1.5)	69.4% (▲1.0)	69.5% (▲0.1)

【女子】

区分	平成9年4月	平成10年4月	平成11年4月	平成12年4月	平成13年4月	平成14年4月	平成15年4月	平成16年4月	平成17年4月	平成18年4月	平成19年4月	平成20年4月	平成21年4月	平成22年4月	平成23年4月	平成24年4月	平成25年4月	平成26年4月	平成27年4月	平成28年4月	平成29年4月	平成30年4月	平成31年4月	令和2年4月
大学	75.8%	76.7% (▲0.9)	73.4% (▲3.3)	<b>68.3%</b> (▲5.1)	70.6% (▲2.3)	71.6% (▲1.0)	71.1% (▲0.5)	71.0% (▲0.1)	72.6% (▲1.6)	75.3% (▲2.7)	77.4% (▲2.1)	78.9% (▲1.5)	78.1% (▲0.8)	75.3% (▲2.8)	75.3% (▲0.0)	78.8% ( <b>3.5</b> )	79.7% (▲0.9)	81.0% (▲1.3)	81.6% (▲0.6)	82.7% (▲1.1)	83.7% (▲1.0)	83.9% (▲0.2)	83.8% (▲0.1)	<b>85.0%</b> (▲1.2)
うち 国公立	67.0%	63.4% (▲3.6)	59.9% (▲3.5)	55.9% (▲4.0)	58.4% (▲2.5)	57.5% (▲0.9)	55.8% (▲1.7)	<b>54.1%</b> (▲1.7)	55.3% (▲1.2)	60.2% (▲4.9)	63.2% (▲3.0)	65.5% (▲2.3)	65.5% (▲0.0)	67.3% (▲1.8)	60.9% (▲6.4)	69.8% ( <b>8.9</b> )	69.1% (▲0.7)	68.6% (▲0.5)	67.0% (▲1.6)	68.6% (▲1.6)	68.6% (▲0.0)	68.0% (▲0.6)	68.0% (▲0.0)	<b>70.6%</b> (▲2.8)
私立	79.7%	82.4% ( <b>2.7</b> )	79.4% (▲3.0)	<b>73.7%</b> (▲5.7)	75.6% (▲1.9)	77.3% (▲1.7)	77.6% (▲0.3)	78.1% (▲0.5)	80.0% (▲1.9)	81.8% (▲1.8)	83.7% (▲1.9)	84.9% (▲1.2)	83.6% (▲1.3)	78.9% (▲4.7)	81.6% ( <b>2.7</b> )	82.8% (▲1.2)	84.4% (▲1.6)	86.5% (▲2.1)	88.1% (▲1.6)	89.0% (▲0.9)	90.4% (▲1.4)	91.0% (▲0.6)	90.8% (▲0.2)	<b>91.4%</b> (▲0.6)
短期大学	80.8%	76.3% (▲4.5)	<b>71.3%</b> (▲5.0)	72.1% (▲0.8)	72.7% (▲0.6)	72.3% (▲0.4)	74.2% (▲1.9)	74.4% (▲0.2)	76.7% (▲2.3)	75.2% (▲1.5)	74.4% (▲0.8)	78.5% (▲4.1)	77.5% (▲1.0)	<b>71.3%</b> (▲6.2)	74.8% (▲3.5)	74.8% (▲0.0)	80.0% ( <b>5.2</b> )	79.0% (▲1.0)	78.8% (▲0.2)	81.3% (▲2.5)	82.3% (▲1.0)	<b>84.2%</b> (▲1.9)	82.9% (▲1.3)	83.7% (▲0.8)
総計	77.2%	76.6% (▲0.6)	72.9% (▲3.7)	<b>69.4%</b> (▲3.5)	71.1% (▲1.7)	71.8% (▲0.7)	71.8% (▲0.0)	71.7% (▲0.1)	73.5% (▲1.8)	75.3% (▲1.8)	76.8% (▲1.5)	78.8% (▲2.0)	78.0% (▲0.8)	74.5% (▲3.5)	75.2% (▲0.7)	78.0% ( <b>2.8</b> )	79.8% (▲1.8)	80.6% (▲0.8)	81.0% (▲0.4)	82.5% (▲1.5)	83.4% (▲0.9)	84.0% (▲0.6)	83.6% (▲0.4)	<b>84.8%</b> (▲1.2)