

平成 29 年度「高校・中学新卒者のハローワーク求人に係る

求人・求職・就職内定状況」取りまとめ

～高校生の就職内定率は 99.3%と前年同期比 0.1 ポイント上昇。
昭和 63 年 3 月卒の調査開始以降過去最高。平成 30 年 3 月末現在～

厚生労働省は、このほど、平成 30 年 3 月に高校や中学を卒業した生徒について、平成 30 年 3 月末現在の公共職業安定所（ハローワーク）求人における求人・求職・就職内定状況を取りまとめました。対象は、学校やハローワークからの職業紹介を希望した生徒です。

【高校新卒者】（第 1 表）

- 就職内定率 99.3%で、前年同期比 0.1 ポイントの上昇。
- 就職内定者数 約 17 万人で、同 1.2%の減。
- 求人数 約 43 万 3 千人で、前年同期比 11.7%の増。
- 求職者数 約 17 万 1 千人で、同 1.3%の減。
- 求人倍率 2.53 倍で、同 0.3 ポイントの上昇。

【中学新卒者】（第 2 表）

- 就職内定率 80.1%で、前年同期比 4.2 ポイントの上昇。
- 就職内定者数 539 人で、同 3.9%の減。
- 求人数 1,886 人で、同 8.5%の増。
- 求職者数 673 人で、同 8.9%の減。
- 求人倍率 2.80 倍で、同 0.45 ポイントの上昇。

（参考 1）

平成 30 年 3 月高校・中学新卒者の選考・内定開始期日は、全国高等学校長協会、主要経済団体（一般社団法人日本経済団体連合会、日本商工会議所、全国中小企業団体中央会）、文部科学省及び厚生労働省において検討を行い、次のように申し合わせています。

- ・ 高校 平成 29 年 9 月 16 日以降
- ・ 中学校 平成 30 年 1 月 1 日以降（積雪指定地域では、平成 29 年 12 月 1 日以降）

（参考 2）

文部科学省も高校生の就職状況について類似の調査を行っていますが、これは就職を希望する人全員を対象としており、学校及びハローワークを通して求職している人のみを調査対象としている厚生労働省の調査と母集団が異なります。

（照会先）

人材開発統括官付若年者・キャリア形成支援担当参事官室 若年者雇用対策係（内線 5775・5282）

第1表 平成30年3月高校新卒者のハローワーク求人に係る地域別求人・求職・就職内定状況

(平成30年3月末現在)

	求人数		求職者数				就職内定者数				求人倍率		就職内定率									
	人	%	男女計	前年比	うち男子	前年比	うち女子	前年比	男女計	前年比	うち男子	前年比	うち女子	前年比	前年差		前年差		前年差		前年差	
															ポイント	ポイント	ポイント	ポイント	ポイント	ポイント		
計	387,308	11.7	173,586	△1.3	102,374	△1.0	71,212	△1.8	172,186	△1.2	101,683	△0.9	70,503	△1.7	2.53	0.30	99.3	0.1	99.4	0.1	99.0	0.1
北海道	18,034	10.5	7,634	△5.0	4,111	△5.1	3,523	△4.8	7,509	△4.9	4,065	△4.8	3,444	△4.9	2.36	0.33	98.4	0.2	98.9	0.3	97.8	0.0
東北	41,125	8.0	20,019	△2.1	11,720	△0.8	8,299	△3.8	19,900	△2.0	11,668	△0.8	8,232	△3.8	2.05	0.19	99.4	0.0	99.6	0.1	99.2	0.0
関東	55,753	10.9	24,600	△1.5	14,217	△1.0	10,383	△2.2	24,430	△1.4	14,132	△0.8	10,298	△2.2	2.27	0.26	99.3	0.1	99.4	0.2	99.2	0.0
京浜	61,968	9.4	11,506	△2.1	6,761	△3.0	4,745	△0.8	11,438	△2.0	6,720	△2.8	4,718	△0.7	5.39	0.57	99.4	0.1	99.4	0.2	99.4	0.1
甲信越	18,145	14.2	7,977	△0.9	4,827	△1.0	3,150	△0.9	7,934	△1.1	4,800	△1.1	3,134	△1.0	2.27	0.30	99.5	△0.1	99.4	△0.2	99.5	△0.1
北陸	14,499	11.7	5,449	△5.1	3,369	△2.7	2,080	△8.7	5,443	△5.1	3,363	△2.8	2,080	△8.6	2.66	0.40	99.9	0.0	99.8	△0.1	100.0	0.1
東海	68,707	12.2	26,801	△0.3	15,796	△1.2	11,005	1.1	26,740	△0.1	15,767	△1.0	10,973	1.2	2.56	0.28	99.8	0.2	99.8	0.2	99.7	0.1
近畿	8,889	12.9	5,393	1.4	3,256	1.3	2,137	1.4	5,355	1.8	3,237	1.6	2,118	2.1	1.65	0.17	99.3	0.4	99.4	0.2	99.1	0.7
京阪神	51,128	14.4	15,447	△2.0	9,483	△1.7	5,964	△2.4	15,288	△1.9	9,420	△1.5	5,868	△2.6	3.31	0.47	99.0	0.1	99.3	0.2	98.4	△0.2
山陰	4,945	14.6	2,546	4.8	1,537	3.2	1,009	7.3	2,539	4.8	1,532	3.0	1,007	7.7	1.94	0.16	99.7	△0.1	99.7	△0.2	99.8	0.3
山陽	23,644	8.4	10,259	△0.8	6,520	1.1	3,739	△4.1	10,196	△0.8	6,488	1.0	3,708	△3.9	2.30	0.19	99.4	0.0	99.5	△0.1	99.2	0.3
四国	14,260	12.9	6,200	△2.6	3,744	△2.6	2,456	△2.7	6,135	△2.9	3,715	△2.7	2,420	△3.1	2.30	0.32	99.0	△0.2	99.2	△0.1	98.5	△0.4
北九州	26,896	13.9	12,727	0.7	7,425	0.3	5,302	1.2	12,609	0.5	7,378	0.2	5,231	1.0	2.11	0.24	99.1	△0.1	99.4	0.0	98.7	△0.2
南九州	24,676	17.8	14,707	△0.9	8,598	0.9	6,109	△3.2	14,545	△0.4	8,498	1.0	6,047	△2.3	1.68	0.27	98.9	0.5	98.8	0.1	99.0	1.0

注1 求職者数とは、学校又はハローワークの紹介を希望する者のみの数である。

注2 地域区分は次のとおりである。

東北（青森、岩手、宮城、秋田、山形、福島）、関東（茨城、栃木、群馬、埼玉、千葉）、京浜（東京、神奈川）、甲信越（新潟、山梨、長野）、北陸（富山、石川、福井）、東海（岐阜、静岡、愛知、三重）、近畿（滋賀、奈良、和歌山）、京阪神（京都、大阪、兵庫）、山陰（鳥取、島根）、山陽（岡山、広島、山口）、四国（徳島、香川、愛媛、高知）、北九州（福岡、佐賀、長崎）、南九州（熊本、大分、宮崎、鹿児島、沖縄）

注3（）内は、前年同期における状況である。

第2表 平成30年3月中学新卒者のハローワーク求人に係る求人・求職・就職内定状況

(平成30年3月末現在)

	求人数		求職者数				求人倍率		就職内定者数				就職内定率									
	人	%	男女計	前年比	うち男子	前年比	うち女子	前年比	男女計	前年比	うち男子	前年比	うち女子	前年比	前年差		前年差		前年差		前年差	
															ポイント	ポイント	ポイント	ポイント	ポイント	ポイント		
計	1,886	8.5	739	△8.9	504	△10.5	169	△4.0	2.80	0.45	539	△3.9	419	△5.6	120	2.6	80.1	4.2	83.1	4.2	71.0	4.5

注1 求職者数とは、学校又はハローワークの紹介を希望する者のみの数である。

注2（）内は、前年同期における状況である。

第3表 高校新卒者のハローワーク求人に係る都道府県別求人・求職・就職内定状況

(平成30年3月末現在)

都道府県	地域区分	求人数 (人)		求職者数 (人)				就職内定者数 (人)				求人倍率 (倍)	就職内定率 (%)				
			前年比増減 (%)	男女計	前年比増減 (%)	男子	女子	男女計	前年比増減 (%)	男子	女子		前年差 (ポイント)	男女計	前年差 (ポイント)	男子	女子
北海道	北海道	18,034	10.5	7,634	△5.0	4,111	3,523	7,509	△4.9	4,065	3,444	2.36	0.33	98.4	0.2	98.9	97.8
青森	東北	5,081	4.5	3,315	△2.6	1,892	1,423	3,280	△2.3	1,870	1,410	1.53	0.10	98.9	0.2	98.8	99.1
岩手	東北	5,697	9.4	3,008	△5.4	1,806	1,202	2,999	△5.5	1,803	1,196	1.89	0.25	99.7	0.0	99.8	99.5
宮城	東北	10,997	9.0	4,099	△2.9	2,361	1,738	4,066	△2.8	2,350	1,716	2.68	0.29	99.2	0.0	99.5	98.7
秋田	東北	4,295	12.6	2,242	△4.5	1,360	882	2,237	△4.4	1,359	878	1.92	0.29	99.8	0.1	99.9	99.5
山形	東北	5,711	7.9	2,745	2.5	1,594	1,151	2,737	2.7	1,591	1,146	2.08	0.10	99.7	0.1	99.8	99.6
福島	東北	9,344	6.0	4,610	△0.2	2,707	1,903	4,581	△0.3	2,695	1,886	2.03	0.12	99.4	△0.1	99.6	99.1
茨城	関東	10,453	8.2	5,018	1.7	2,988	2,030	4,990	1.8	2,975	2,015	2.08	0.12	99.4	0.1	99.6	99.3
栃木	関東	7,641	11.4	3,643	△1.5	2,222	1,421	3,624	△1.6	2,214	1,410	2.10	0.25	99.5	0.0	99.6	99.2
群馬	関東	8,261	14.2	3,175	0.7	1,955	1,220	3,165	1.2	1,950	1,215	2.60	0.30	99.7	0.5	99.7	99.6
埼玉	関東	16,328	11.6	7,043	△2.1	3,830	3,213	7,040	△2.0	3,829	3,211	2.32	0.29	100.0	0.1	100.0	99.9
千葉	関東	13,070	10.0	5,721	△4.6	3,222	2,499	5,611	△4.5	3,164	2,447	2.28	0.30	98.1	0.1	98.2	97.9
東京	京浜	48,597	9.0	6,290	△2.2	3,680	2,610	6,271	△2.1	3,670	2,601	7.73	0.80	99.7	0.1	99.7	99.7
神奈川	京浜	13,371	10.7	5,216	△2.0	3,081	2,135	5,167	△1.8	3,050	2,117	2.56	0.29	99.1	0.3	99.0	99.2
新潟	甲信越	8,788	13.3	3,390	△5.2	2,057	1,333	3,385	△5.3	2,053	1,332	2.59	0.42	99.9	△0.1	99.8	99.9
富山	北陸	5,146	13.6	1,974	△1.4	1,237	737	1,973	△1.4	1,236	737	2.61	0.35	99.9	0.0	99.9	100.0
石川	北陸	5,467	8.5	2,005	△6.7	1,243	762	2,000	△6.7	1,238	762	2.73	0.39	99.8	0.0	99.6	100.0
福井	北陸	3,886	13.7	1,470	△7.6	889	581	1,470	△7.5	889	581	2.64	0.49	100.0	0.1	100.0	100.0
山梨	甲信越	2,671	12.1	1,267	4.1	726	541	1,257	3.7	718	539	2.11	0.15	99.2	△0.4	98.9	99.6
長野	甲信越	6,686	16.1	3,320	1.8	2,044	1,276	3,292	1.8	2,029	1,263	2.01	0.24	99.2	0.0	99.3	99.0
岐阜	東海	9,744	13.2	4,115	0.6	2,472	1,643	4,111	0.7	2,470	1,641	2.37	0.26	99.9	0.0	99.9	99.9
静岡	東海	15,288	15.7	6,598	△1.2	3,760	2,838	6,568	△1.1	3,745	2,823	2.32	0.34	99.5	0.0	99.6	99.5
愛知	東海	35,750	9.4	11,955	△0.1	7,108	4,847	11,941	0.1	7,103	4,838	2.99	0.26	99.9	0.1	99.9	99.8
三重	東海	7,925	18.1	4,133	△0.5	2,456	1,677	4,120	0.0	2,449	1,671	1.92	0.30	99.7	0.5	99.7	99.6
滋賀	近畿	4,063	11.9	2,336	6.2	1,393	943	2,319	7.1	1,382	937	1.74	0.09	99.3	0.8	99.2	99.4
京都	京阪神	5,436	6.3	1,817	△1.4	1,077	740	1,781	△1.1	1,063	718	2.99	0.21	98.0	0.2	98.7	97.0
大阪	京阪神	31,625	14.7	7,735	△3.0	4,666	3,069	7,676	△3.1	4,640	3,036	4.09	0.63	99.2	△0.2	99.4	98.9
兵庫	京阪神	14,067	17.1	5,895	△0.9	3,740	2,155	5,831	△0.6	3,717	2,114	2.39	0.37	98.9	0.3	99.4	98.1
奈良	近畿	2,217	18.9	1,272	△2.8	790	482	1,261	△2.8	786	475	1.74	0.31	99.1	△0.1	99.5	98.5
和歌山	近畿	2,609	9.8	1,785	△1.5	1,073	712	1,775	△1.3	1,069	706	1.46	0.15	99.4	0.2	99.6	99.2
鳥取	山陰	2,178	14.3	1,181	3.7	713	468	1,178	3.9	711	467	1.84	0.17	99.7	0.1	99.7	99.8
島根	山陰	2,767	14.8	1,365	5.8	824	541	1,361	5.6	821	540	2.03	0.16	99.7	△0.2	99.6	99.8
岡山	山陽	7,400	8.6	3,902	△3.6	2,537	1,365	3,886	△3.1	2,530	1,356	1.90	0.22	99.6	0.5	99.7	99.3
広島	山陽	10,440	9.1	3,291	5.5	2,058	1,233	3,262	5.3	2,040	1,222	3.17	0.10	99.1	△0.3	99.1	99.1
山口	山陽	5,804	6.9	3,066	△3.6	1,925	1,141	3,048	△3.9	1,918	1,130	1.89	0.18	99.4	△0.3	99.6	99.0
徳島	四国	2,478	16.1	1,342	△0.4	870	472	1,332	△0.6	863	469	1.85	0.27	99.3	△0.2	99.2	99.4
香川	四国	4,412	6.7	1,492	△1.1	910	582	1,478	△1.5	905	573	2.96	0.22	99.1	△0.3	99.5	98.5
愛媛	四国	5,617	17.3	2,335	△6.5	1,359	976	2,318	△6.5	1,352	966	2.41	0.49	99.3	0.0	99.5	99.0
高知	四国	1,753	11.7	1,031	1.8	605	426	1,007	1.2	595	412	1.70	0.15	97.7	△0.5	98.3	96.7
福岡	北九州	17,624	15.3	6,852	1.7	4,092	2,760	6,805	1.7	4,070	2,735	2.57	0.30	99.3	△0.1	99.5	99.1
佐賀	北九州	4,352	17.4	2,480	△0.2	1,431	1,049	2,462	△0.3	1,425	1,037	1.75	0.26	99.3	△0.1	99.6	98.9
長崎	北九州	4,920	6.6	3,395	△0.8	1,902	1,493	3,342	△1.1	1,883	1,459	1.45	0.10	98.4	△0.4	99.0	97.7
熊本	南九州	6,701	26.4	3,602	3.2	2,109	1,493	3,575	3.7	2,099	1,476	1.86	0.34	99.3	0.5	99.5	98.9
大分	南九州	4,714	14.4	2,594	2.9	1,497	1,097	2,579	3.0	1,487	1,092	1.82	0.19	99.4	0.0	99.3	99.5
宮崎	南九州	4,141	10.4	2,504	△7.7	1,576	928	2,486	△7.7	1,567	919	1.65	0.27	99.3	0.0	99.4	99.0
鹿児島	南九州	5,934	20.1	4,029	0.9	2,195	1,834	4,007	0.8	2,180	1,827	1.47	0.23	99.5	△0.1	99.3	99.6
沖縄	南九州	3,186	12.3	1,978	△6.7	1,221	757	1,898	△4.0	1,165	733	1.61	0.27	96.0	2.7	95.4	96.8
合計		432,669	11.7	171,265	△1.3	101,364	69,901	170,061	△1.2	100,783	69,278	2.53	0.30	99.3	0.1	99.4	99.1

(注) 求職者数とは、学校又はハローワークの紹介を希望する者のみの数であり、就職内定者数とは、学校又はハローワークの紹介によって内定した者のみの数である。

第4表 高校新卒者のハローワーク求人に係る産業別求人状況

(平成30年3月末現在)

産業分類	平成29年3月	平成30年3月	増減数		増減率(%)
			増減数	増減率(%)	
A,B 農・林・漁業	2,784	3,201	417	15.0	
C 鉱業, 採石業, 砂利採取業	240	304	64	26.7	
D 建設業	52,833	60,986	8,153	15.4	
E 製造業	113,781	132,878	19,097	16.8	
食料品製造業	18,801	20,526	1,725	9.2	
飲料・たばこ・飼料製造業	987	1,311	324	32.8	
繊維工業	4,593	4,647	54	1.2	
木材・木製品製造業	1,724	1,969	245	14.2	
家具・装備品製造業	1,064	1,167	103	9.7	
パルプ・紙・紙加工品製造業	3,286	3,699	413	12.6	
印刷・同関連業	3,007	3,556	549	18.3	
化学工業	5,259	6,233	974	18.5	
石油製品・石炭製品製造業	409	509	100	24.4	
プラスチック製品製造業	5,597	7,064	1,467	26.2	
ゴム製品製造業	1,515	1,804	289	19.1	
窯業・土石製品製造業	2,824	3,490	666	23.6	
鉄鋼業	4,946	5,713	767	15.5	
非鉄金属製造業	1,799	2,353	554	30.8	
金属製品製造業	9,764	11,655	1,891	19.4	
はん用機械器具製造業	7,396	8,727	1,331	18.0	
生産用機械器具製造業	5,229	6,135	906	17.3	
業務用機械器具製造業	2,666	3,092	426	16.0	
電子部品・デバイス・電子回路製造業	4,022	5,540	1,518	37.7	
電気機械器具製造業	6,516	8,173	1,657	25.4	
情報通信機械器具製造業	1,483	1,683	200	13.5	
輸送用機械器具製造業	18,767	21,374	2,607	13.9	
その他の製造業	2,127	2,458	331	15.6	
F 電気・ガス・熱供給・水道業	1,632	1,702	70	4.3	
G 情報通信業	3,823	4,023	200	5.2	
H 運輸業, 郵便業	22,238	26,288	4,050	18.2	
I 卸売業, 小売業	50,402	55,836	5,434	10.8	
J 金融業, 保険業	2,079	2,262	183	8.8	
K 不動産業, 物品賃貸業	4,140	4,647	507	12.2	
L 学術研究, 専門・技術サービス業	6,801	7,340	539	7.9	
M 宿泊業, 飲食サービス業	26,913	27,708	795	3.0	
N 生活関連サービス業, 娯楽業	22,797	22,790	△ 7	0.0	
O 教育, 学習支援業	781	823	42	5.4	
P 医療, 福祉	47,248	49,738	2,490	5.3	
Q 複合サービス事業	4,702	5,266	564	12.0	
R サービス業(他に分類されないもの)	23,906	26,670	2,764	11.6	
S,T 公務, その他	208	207	△ 1	△ 0.5	
合計	387,308	432,669	45,361	11.7	

資料出所: 厚生労働省職業安定局調べ

第5表 高校新卒者のハローワーク求人に係る規模別求人状況

(平成30年3月末現在)

規模別	平成29年3月	平成30年3月	増減数		増減率(%)
			増減数	増減率(%)	
29人以下	121,836	136,246	14,410	11.8	
30～99人	117,281	132,134	14,853	12.7	
100～299人	76,344	84,237	7,893	10.3	
300～499人	21,225	23,054	1,829	8.6	
500～999人	17,774	20,306	2,532	14.2	
1,000人以上	32,848	36,692	3,844	11.7	
合計	387,308	432,669	45,361	11.7	

第6表 高校・中学新卒者のハローワーク求人に係る求人・求職・就職内定状況の推移（3月末現在）

(1) 高校新卒者の状況

	卒業年	3 月 末 現 在 の 状 況					卒業年の 6月末現在
		求人数 (%) 人	求職者数 (%) 人	就職内定者数 (%) 人	求人倍率 (ポイント) 倍	就職内定率 (ポイント) %	就職決定率 (ポイント) %
高校 新 卒 者	昭和63年3月卒	(3.2) 787,832	(△ 2.3) 499,305	(△ 1.4) 490,479	(0.09) 1.58	(0.8) 98.2	(0.4) 99.3
	平成元年3月卒	(31.8) 1,038,207	(1.5) 506,850	(1.9) 499,795	(0.47) 2.05	(0.4) 98.6	(0.3) 99.6
	平成2年3月卒	(29.2) 1,340,904	(3.0) 521,968	(3.6) 517,833	(0.52) 2.57	(0.6) 99.2	(0.0) 99.6
	平成3年3月卒	(19.8) 1,607,030	(△ 0.4) 520,129	(△ 0.3) 516,036	(0.52) 3.09	(0.0) 99.2	(0.1) 99.7
	平成4年3月卒	(4.3) 1,676,001	(△ 3.5) 502,089	(△ 3.6) 497,267	(0.25) 3.34	(△ 0.2) 99.0	(0.0) 99.7
	平成5年3月卒	(△ 18.1) 1,372,955	(△ 11.4) 444,858	(△ 11.9) 438,279	(△ 0.25) 3.09	(△ 0.5) 98.5	(△ 0.2) 99.5
	平成6年3月卒	(△ 31.9) 935,200	(△ 14.6) 379,815	(△ 15.5) 370,176	(△ 0.63) 2.46	(△ 1.0) 97.5	(△ 0.6) 98.9
	平成7年3月卒	(△ 30.8) 647,290	(△ 11.7) 335,325	(△ 12.2) 324,890	(△ 0.53) 1.93	(△ 0.6) 96.9	(△ 0.2) 98.7
	平成8年3月卒	(△ 17.3) 535,023	(△ 7.9) 308,924	(△ 8.4) 297,655	(△ 0.20) 1.73	(△ 0.5) 96.4	(△ 0.3) 98.4
	平成9年3月卒	(△ 3.2) 518,094	(△ 5.2) 292,816	(△ 4.9) 283,051	(0.04) 1.77	(0.3) 96.7	(0.1) 98.5
	平成10年3月卒	(△ 0.1) 517,496	(△ 5.8) 275,872	(△ 6.2) 265,445	(0.11) 1.88	(△ 0.5) 96.2	(△ 0.3) 98.2
	平成11年3月卒	(△ 30.7) 358,565	(△ 14.8) 235,131	(△ 17.1) 220,035	(△ 0.36) 1.52	(△ 2.6) 93.6	(△ 1.4) 96.8
	平成12年3月卒	(△ 25.3) 267,680	(△ 12.3) 206,243	(△ 13.7) 189,934	(△ 0.22) 1.30	(△ 1.5) 92.1	(△ 1.2) 95.6
	平成13年3月卒	(1.4) 271,380	(0.6) 207,549	(1.4) 192,572	(0.01) 1.31	(0.7) 92.8	(0.3) 95.9
	平成14年3月卒	(△ 11.4) 240,566	(△ 8.0) 190,856	(△ 11.1) 171,122	(△ 0.05) 1.26	(△ 3.1) 89.7	(△ 1.1) 94.8
	平成15年3月卒	(△ 10.1) 216,386	(△ 6.7) 178,163	(△ 6.3) 160,313	(△ 0.05) 1.21	(0.3) 90.0	(0.3) 95.1
	平成16年3月卒	(3.3) 223,493	(△ 0.6) 177,020	(1.6) 162,958	(0.05) 1.26	(2.1) 92.1	(0.8) 95.9
	平成17年3月卒	(14.8) 256,660	(1.3) 179,382	(3.6) 168,885	(0.17) 1.43	(2.0) 94.1	(1.3) 97.2
	平成18年3月卒	(14.2) 293,071	(1.3) 181,637	(3.0) 174,025	(0.18) 1.61	(1.7) 95.8	(0.9) 98.1
	平成19年3月卒	(13.3) 332,148	(2.1) 185,485	(3.1) 179,375	(0.18) 1.79	(0.9) 96.7	(0.3) 98.4
	平成20年3月卒	(4.0) 345,599	(△ 0.6) 184,387	(△ 0.2) 179,074	(0.08) 1.87	(0.4) 97.1	(△ 0.1) 98.3
	平成21年3月卒	(△ 6.6) 322,620	(△ 3.3) 178,302	(△ 4.8) 170,479	(△ 0.06) 1.81	(△ 1.5) 95.6	(△ 0.5) 97.8
	平成22年3月卒	(△ 38.6) 197,960	(△ 14.1) 153,227	(△ 15.6) 143,821	(△ 0.52) 1.29	(△ 1.7) 93.9	(△ 0.6) 97.2
	平成23年3月卒	(△ 1.7) 194,635	(2.2) 156,655	(3.7) 149,179	(△ 0.05) 1.24	(1.3) 95.2	(0.6) 97.8
	平成24年3月卒	(6.5) 208,701	(2.1) 160,242	(3.7) 154,989	(0.06) 1.30	(1.5) 96.7	(0.7) 98.5
	平成25年3月卒	(8.8) 227,168	(3.5) 165,777	(4.4) 161,757	(0.07) 1.37	(0.9) 97.6	(0.5) 99.0
	平成26年3月卒	(12.5) 255,472	(△ 0.9) 164,268	(△ 0.3) 161,312	(0.19) 1.56	(0.6) 98.2	(0.3) 99.3
	平成27年3月卒	(23.7) 316,055	(4.1) 171,084	(4.8) 169,031	(0.29) 1.85	(0.6) 98.8	(0.3) 99.6
	平成28年3月卒	(11.7) 352,993	(1.0) 172,748	(1.3) 171,152	(0.19) 2.04	(0.3) 99.1	(0.1) 99.7
	平成29年3月卒	(9.7) 387,308	(0.5) 173,586	(0.6) 172,186	(0.19) 2.23	(0.1) 99.2	(△ 0.2) 99.5
平成30年3月卒	(11.7) 432,669	(△ 1.3) 171,265	(△ 1.2) 170,061	(0.3) 2.53	(0.1) 99.3	(-) -	

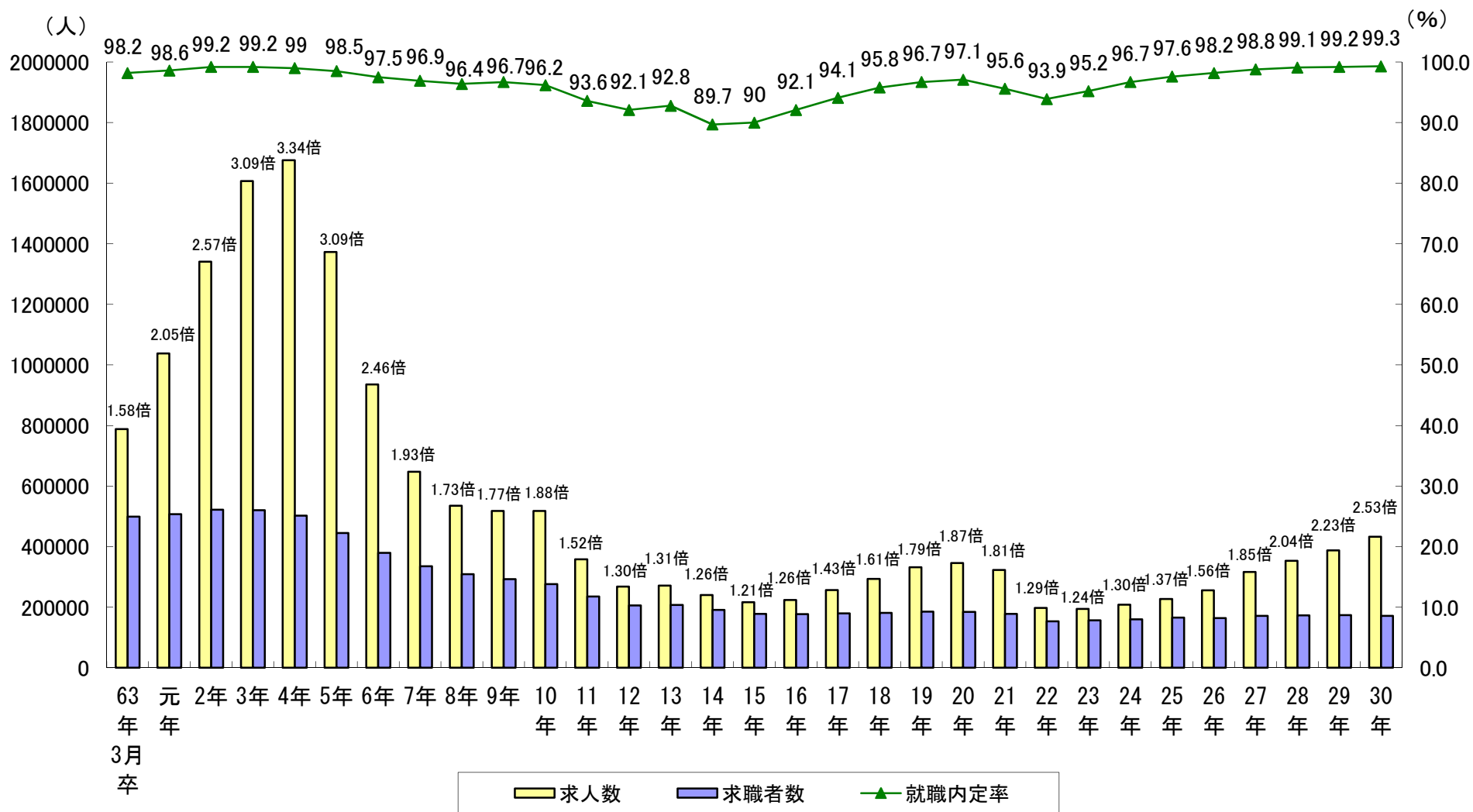
(2) 中学新卒者の状況

	卒業年	3 月 末 現 在 の 状 況					卒業年の 6月末現在
		求人数 (%) 人	求職者数 (%) 人	就職内定者数 (%) 人	求人倍率 (ポイント) 倍	就職内定率 (ポイント) %	就職決定率 (ポイント) %
中学 新 卒 者	昭和63年3月卒	(3.9) 65,420	(△ 4.1) 36,126	(△ 2.8) 34,684	(0.14) 1.81	(1.3) 96.0	(0.2) 99.5
	平成元年3月卒	(17.5) 76,836	(△ 6.0) 33,962	(△ 7.0) 32,259	(0.45) 2.26	(△ 1.0) 95.0	(△ 0.1) 99.4
	平成2年3月卒	(18.1) 90,743	(△ 10.7) 30,324	(△ 10.4) 28,897	(0.73) 2.99	(0.3) 95.3	(0.1) 99.5
	平成3年3月卒	(9.7) 99,553	(△ 13.7) 26,167	(△ 13.7) 24,935	(0.81) 3.80	(0.0) 95.3	(0.1) 99.6
	平成4年3月卒	(△ 6.5) 93,035	(△ 12.6) 22,874	(△ 13.4) 21,592	(0.27) 4.07	(△ 0.9) 94.4	(△ 0.3) 99.3
	平成5年3月卒	(△ 24.9) 69,892	(△ 14.7) 19,501	(△ 15.2) 18,310	(△0.49) 3.58	(△ 0.5) 93.9	(△ 0.3) 99.0
	平成6年3月卒	(△ 35.7) 44,929	(△ 20.7) 15,470	(△ 21.5) 14,367	(△ 0.68) 2.90	(△ 1.0) 92.9	(△ 0.3) 98.7
	平成7年3月卒	(△ 32.4) 30,384	(△ 16.1) 12,987	(△ 17.3) 11,882	(△ 0.56) 2.34	(△ 1.4) 91.5	(△ 0.5) 98.2
	平成8年3月卒	(△ 27.1) 22,163	(△ 17.8) 10,674	(△ 20.3) 9,467	(△ 0.26) 2.08	(△ 2.8) 88.7	(△ 1.7) 96.5
	平成9年3月卒	(△ 14.3) 18,986	(△ 8.5) 9,769	(△ 8.4) 8,669	(△ 0.14) 1.94	(0.0) 88.7	(0.2) 96.7
	平成10年3月卒	(△ 17.0) 15,765	(△ 3.5) 9,428	(△ 5.6) 8,182	(△ 0.27) 1.67	(△ 1.9) 86.8	(△ 1.2) 95.5
	平成11年3月卒	(△ 34.4) 10,339	(△ 17.6) 7,772	(△ 24.1) 6,210	(△ 0.34) 1.33	(△ 6.9) 79.9	(△ 3.4) 92.1
	平成12年3月卒	(△ 28.0) 7,448	(△ 17.2) 6,439	(△ 23.7) 4,736	(△ 0.17) 1.16	(△ 6.3) 73.6	(△ 5.4) 86.7
	平成13年3月卒	(△ 10.7) 6,648	(△ 4.7) 6,135	(△ 6.2) 4,443	(△ 0.08) 1.08	(△ 1.2) 72.4	(△ 2.0) 84.7
	平成14年3月卒	(△ 24.5) 5,022	(△ 15.3) 5,199	(△ 24.6) 3,350	(△ 0.11) 0.97	(△ 8.0) 64.4	(△ 6.1) 78.6
	平成15年3月卒	(△ 18.5) 4,094	(△ 15.3) 4,401	(△ 15.5) 2,830	(△ 0.04) 0.93	(△ 0.1) 64.3	(△ 2.1) 76.5
	平成16年3月卒	(△ 7.2) 3,800	(△ 5.2) 4,173	(△ 8.7) 2,584	(△ 0.02) 0.91	(△ 2.4) 61.9	(2.2) 78.7
	平成17年3月卒	(5.8) 4,019	(△ 12.5) 3,653	(△ 5.7) 2,437	(0.19) 1.10	(4.8) 66.7	(4.1) 82.8
	平成18年3月卒	(△ 0.4) 4,001	(△ 13.0) 3,179	(△ 5.7) 2,297	(0.16) 1.26	(5.6) 72.3	(4.4) 87.2
	平成19年3月卒	(2.8) 4,113	(△ 8.3) 2,914	(△ 3.0) 2,227	(0.15) 1.41	(4.1) 76.4	(1.5) 88.7
	平成20年3月卒	(△ 2.1) 4,028	(△ 5.9) 2,742	(△ 8.1) 2,046	(0.06) 1.47	(△ 1.8) 74.6	(△ 0.1) 88.6
	平成21年3月卒	(△ 25.1) 3,015	(△ 21.8) 2,143	(△ 33.7) 1,357	(△ 0.06) 1.41	(△ 11.3) 63.3	(△ 7.9) 80.7
	平成22年3月卒	(△ 45.2) 1,651	(△ 14.2) 1,839	(△ 29.6) 956	(△ 0.51) 0.90	(△ 11.3) 52.0	(△ 10.8) 69.9
	平成23年3月卒	(△ 14.8) 1,407	(△ 14.3) 1,576	(△ 11.4) 847	(△ 0.01) 0.89	(1.7) 53.7	(6.1) 76.0
	平成24年3月卒	(△ 6.3) 1,319	(△ 13.3) 1,367	(△ 8.5) 775	(0.07) 0.96	(3.0) 56.7	(4.9) 80.9
	平成25年3月卒	(0.7) 1,328	(△ 18.3) 1,117	(△ 14.5) 663	(0.23) 1.19	(2.7) 59.4	(0.6) 81.5
	平成26年3月卒	(19.6) 1,588	(△ 2.5) 1,089	(0.0) 663	(0.27) 1.46	(1.5) 60.9	(3.3) 84.8
	平成27年3月卒	(4.7) 1,662	(△ 14.0) 936	(1.8) 675	(0.32) 1.78	(11.2) 72.1	(2.5) 87.3
	平成28年3月卒	(5.1) 1,746	(△ 9.8) 844	(△ 9.2) 613	(0.29) 2.07	(0.5) 72.6	(0.1) 87.4
	平成29年3月卒	(△ 0.5) 1,738	(△ 12.4) 739	(△ 8.5) 561	(0.28) 2.35	(3.3) 75.9	(1.9) 89.3
平成30年3月卒	(8.5) 1,886	(△ 8.9) 673	(△ 3.9) 539	(0.45) 2.80	(4.2) 80.1	(-) -	

注 () 内は、対前年同期比である。

(※)平成23年3月卒の数には、東日本大震災の影響により集計ができなかった、岩手県、宮城県及び福島県の求人数、求職者数及び就職者数の一部の数が含まれてない。そのため、平成24年3月卒の前年比の計算にあたっては、上記の平成23年3月卒で集計ができなかった求人数、求職者数及び就職者数の一部の数を除いた値で計算を行った。

第7表 高校新卒者のハローワーク求人に係る求人・求職・就職内定率の推移(3月末現在)



(注)棒グラフの上の値は求人倍率

第8表 高校新卒者のハローワーク求人に係る就職内定率の推移

