

Press Release

報道関係者 各位

令和8年6月19日

【照会先】

職業安定局 障害者雇用対策課

課長 河村 のり子

主任障害者雇用専門官 林 幹雄

課長補佐 鶴川 泰生

(代表電話) 03(5253)1111(内線 5857、5301)

(直通電話) 03(3502)6775

令和7年度ハローワークを通じた障害者の職業紹介状況などの 取りまとめを公表します

～障害者の就職件数は、前年度比で同水準～

厚生労働省は、令和7年度ハローワークを通じた障害者の職業紹介状況などを取りまとめましたので、公表します。

【ポイント】

- **新規求職申込件数・就職件数**

新規求職申込件数は278,136件（対前年度比3.7%増）、就職件数は115,178件（対前年度比0.4%減）となり、新規求職者申込件数は過去最高だった令和6年度（268,107件）実績を上回った。

- **就職率（就職件数／新規求職申込件数）**

就職率は41.4%で、対前年度差1.7ポイント減となった。

	就職件数（件）	対前年度差（比）	就職率（%）（対前年度差）
身体障害者	21,463	1,241件減（5.5%減）	36.3（1.4ポイント減）
知的障害者	22,215	234件減（1.0%減）	56.5（0.9ポイント増）
精神障害者	66,580	1,062件増（1.6%増）	40.3（2.5ポイント減）
その他の障害者（※）	4,920	18件減（0.4%減）	34.1（0.6ポイント減）
合計	115,178	431件減（0.4%減）	41.4（1.7ポイント減）

※「その他の障害者」とは、身体障害者・知的障害者・精神障害者以外の障害者をいい、具体的には、障害者手帳を所持しない発達障害者、難病患者、高次脳機能障害者など。

- **就職件数の減少要因**

前年度に引き続き新規求職申込件数は増加したものの、就労継続支援A型事業所への就職件数が前年度に比べ減少したこと等の影響により、就職件数がわずかに減少したと考えられる。

- **解雇者数（ハローワークに届け出のあったもの）**

ハローワークに届け出のあった障害者の解雇者数は3,692人（前年度9,312人）となり、解雇者数が大幅に増加した前年度から減少した。

ハローワークにおける障害者の職業紹介状況

1. 概況

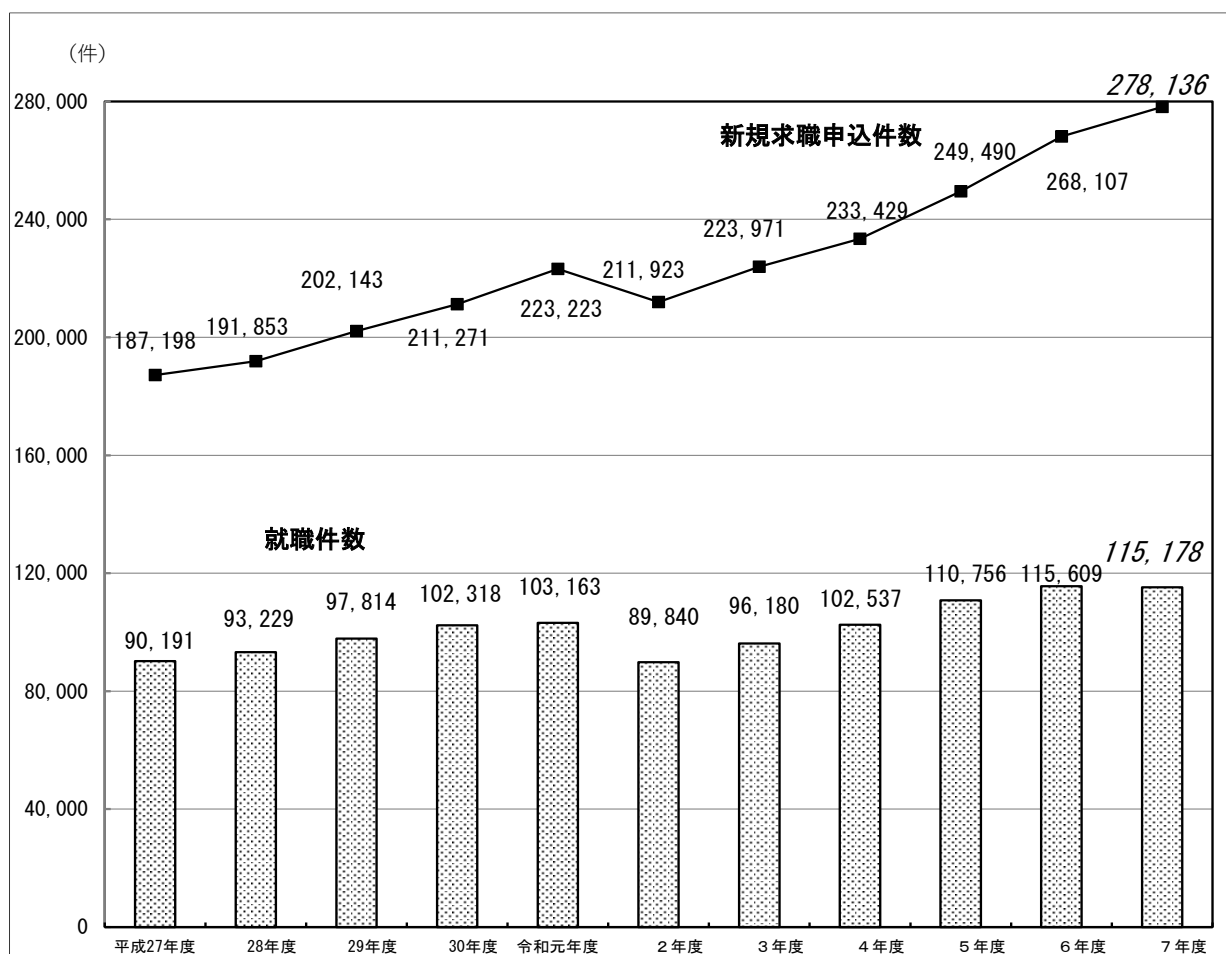
	①新規求職申込件数		②有効求職者数		③就職件数		④就職率 (③/①)	
	(件)	前年度比 (%)	(人)	前年度比 (%)	(件)	前年度比 (%)	(%)	前年度差 (ポイント)
平成27年度	187,198	4.5	231,066	5.6	90,191	6.6	48.2	1.0
28年度	191,853	2.5	240,744	4.2	93,229	3.4	48.6	0.4
29年度	202,143	5.4	255,612	6.2	97,814	4.9	48.4	△ 0.2
30年度	211,271	4.5	272,481	6.6	102,318	4.6	48.4	0.0
令和元年度	223,223	5.7	300,512	10.3	103,163	0.8	46.2	△ 2.2
2年度	211,923	△ 5.1	331,260	10.2	89,840	△ 12.9	42.4	△ 3.8
3年度	223,971	5.7	358,539	8.2	96,180	7.1	42.9	0.5
4年度	233,429	4.2	382,100	6.6	102,537	6.6	43.9	1.0
5年度	249,490	6.9	406,591	6.4	110,756	8.0	44.4	0.5
6年度	268,107	7.5	390,799	△ 3.9	115,609	4.4	43.1	△ 1.3
7年度	278,136	3.7	379,909	△ 2.8	115,178	△ 0.4	41.4	△ 1.7

(注) 表中の「①新規求職申込件数」の令和3年度以降の数値には、令和3年9月より開始されたハローワークインターネットサービスにより新規求職申込を行った者（同月中に来所した者を除く）の件数（オンライン新規求職申込件数:令和3年度2,864件、令和4年度6,211件、令和5年度6,623件、令和6年度7,449件、令和7年度8,158件）は計上していない。（次頁以降も同じ）

(注) 表中の「②有効求職者数」の令和3年度以降の数値には、オンライン新規求職申込後も来所せずに求職活動を行う者（オンライン登録者の有効求職者数:令和3年度1,424人、令和4年度1,429人、令和5年度1,675人、令和6年度1,733人、令和7年度1,894人）は計上していない。（次頁以降も同じ）

(注) 表中の「③就職件数」には、ハローワークインターネットサービスのオンライン自主応募（ハローワークの職業紹介を経ずに直接応募できる機能を利用したこと）による就職件数は計上していない。（次頁以降も同じ）

(新規求職申込件数及び就職件数の推移)

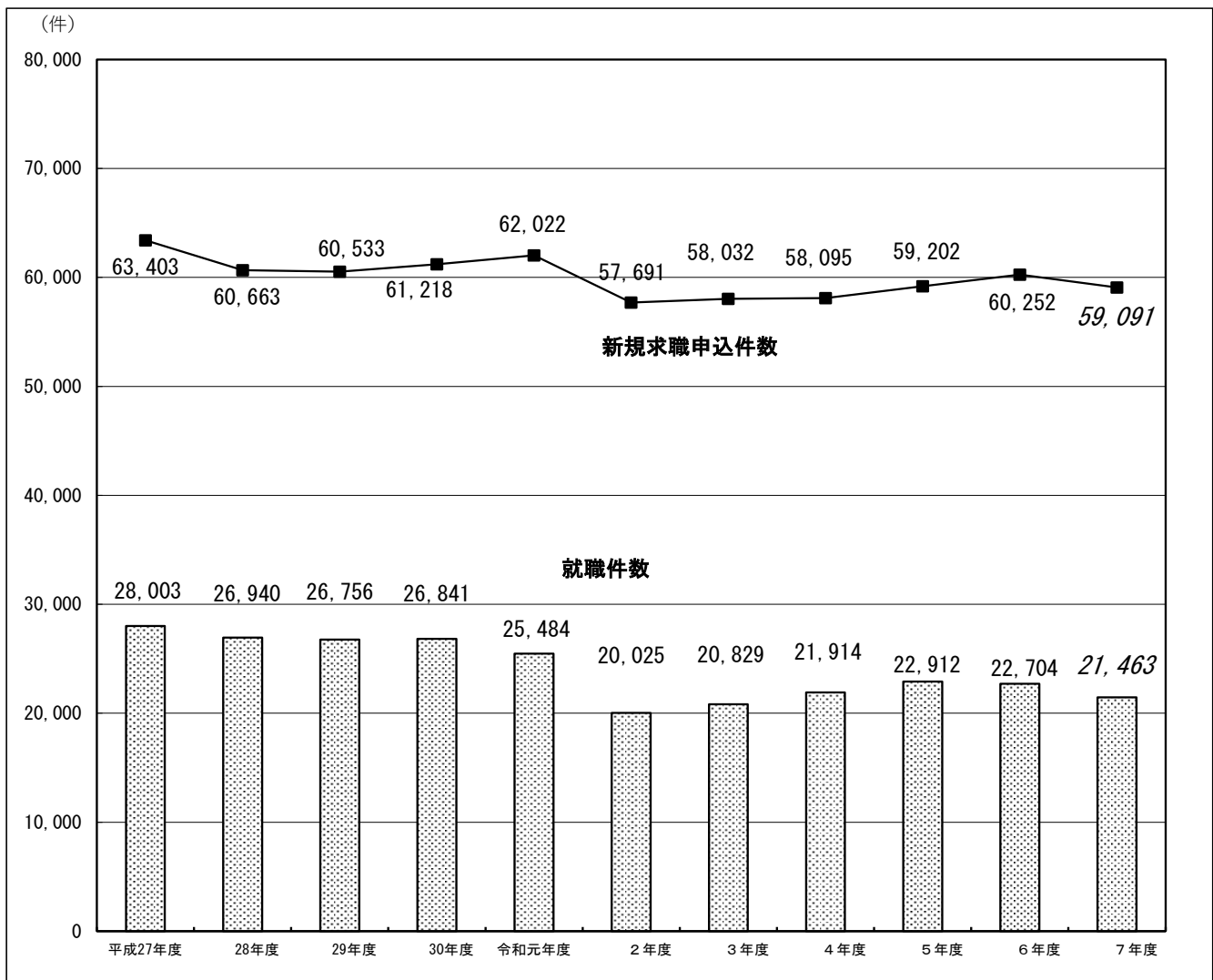


2. 障害種別の職業紹介状況

(1) 身体障害者

	①新規求職申込件数		②有効求職者数		③就職件数		④就職率 (③/①)	
	(件)	前年度比 (%)	(人)	前年度比 (%)	(件)	前年度比 (%)	(%)	前年度差 (ポイント)
平成27年度	63,403	△ 2.9	91,939	0.4	28,003	△ 0.6	44.2	1.0
28年度	60,663	△ 4.3	89,797	△ 2.3	26,940	△ 3.8	44.4	0.2
29年度	60,533	△ 0.2	90,649	0.9	26,756	△ 0.7	44.2	△ 0.2
30年度	61,218	1.1	92,824	2.4	26,841	0.3	43.8	△ 0.4
令和元年度	62,022	1.3	98,681	6.3	25,484	△ 5.1	41.1	△ 2.7
2年度	57,691	△ 7.0	107,189	8.6	20,025	△ 21.4	34.7	△ 6.4
3年度	58,032	0.6	113,193	5.6	20,829	4.0	35.9	1.2
4年度	58,095	0.1	117,745	4.0	21,914	5.2	37.7	1.8
5年度	59,202	1.9	120,925	2.7	22,912	4.6	38.7	1.0
6年度	60,252	1.8	108,066	△ 10.6	22,704	△ 0.9	37.7	△ 1.0
7年度	59,091	△ 1.9	98,639	△ 8.7	21,463	△ 5.5	36.3	△ 1.4

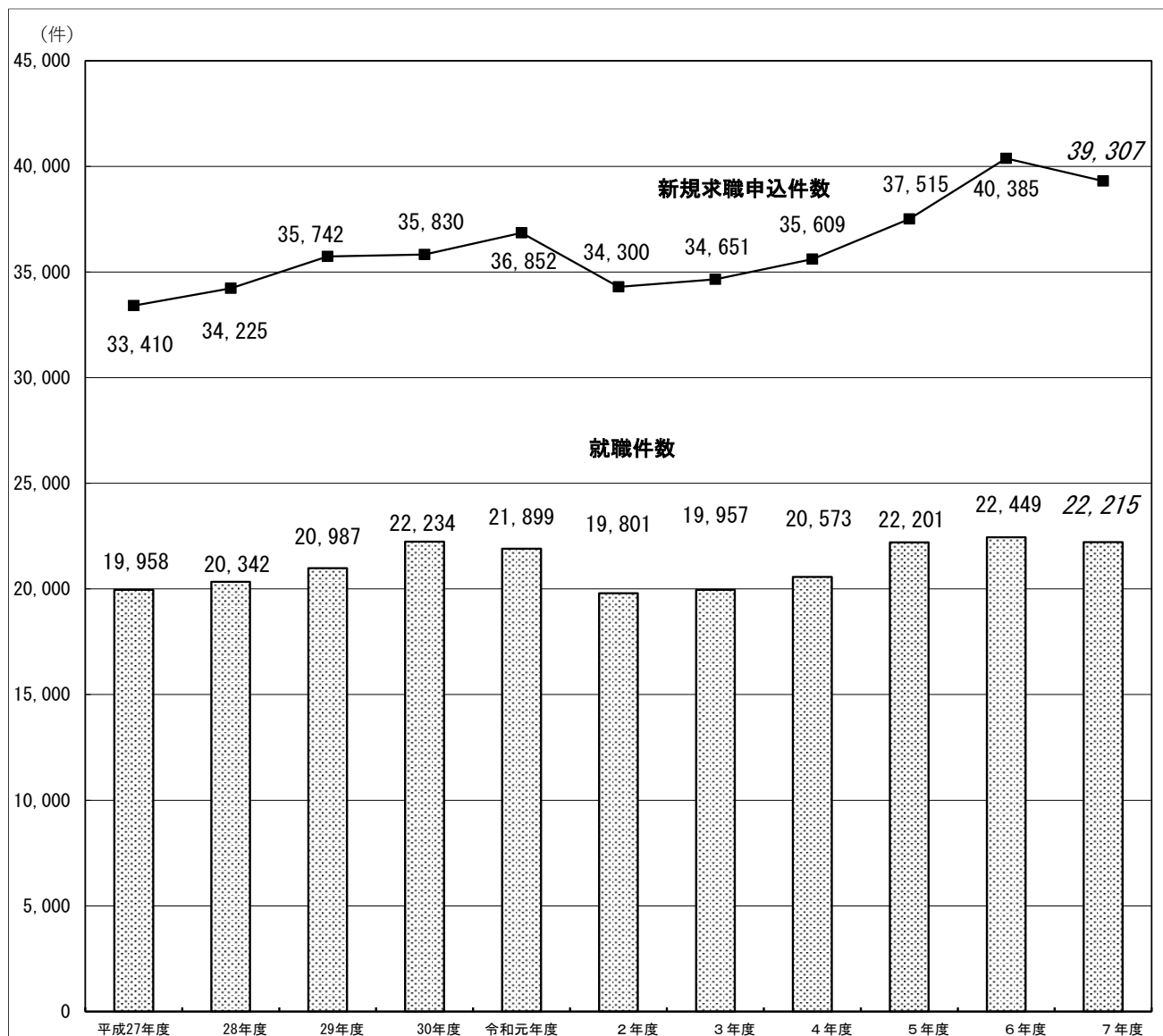
(新規求職申込件数及び就職件数の推移)



(2) 知的障害者

	①新規求職申込件数		②有効求職者数		③就職件数		④就職率 (③/①)	
	(件)	前年度比 (%)	(人)	前年度比 (%)	(件)	前年度比 (%)	(%)	前年度差 (ポイント)
平成27年度	33,410	3.4	41,803	3.1	19,958	6.6	59.7	1.8
28年度	34,225	2.4	43,343	3.7	20,342	1.9	59.4	△ 0.3
29年度	35,742	4.4	45,770	5.6	20,987	3.2	58.7	△ 0.7
30年度	35,830	0.2	46,928	2.5	22,234	5.9	62.1	3.4
令和元年度	36,852	2.9	50,210	7.0	21,899	△ 1.5	59.4	△ 2.7
2年度	34,300	△ 6.9	52,264	4.1	19,801	△ 9.6	57.7	△ 1.7
3年度	34,651	1.0	54,618	4.5	19,957	0.8	57.6	△ 0.1
4年度	35,609	2.8	56,736	3.9	20,573	3.1	57.8	0.2
5年度	37,515	5.4	58,047	2.3	22,201	7.9	59.2	1.4
6年度	40,385	7.7	54,684	△ 5.8	22,449	1.1	55.6	△ 3.6
7年度	39,307	△ 2.7	51,867	△ 5.2	22,215	△ 1.0	56.5	0.9

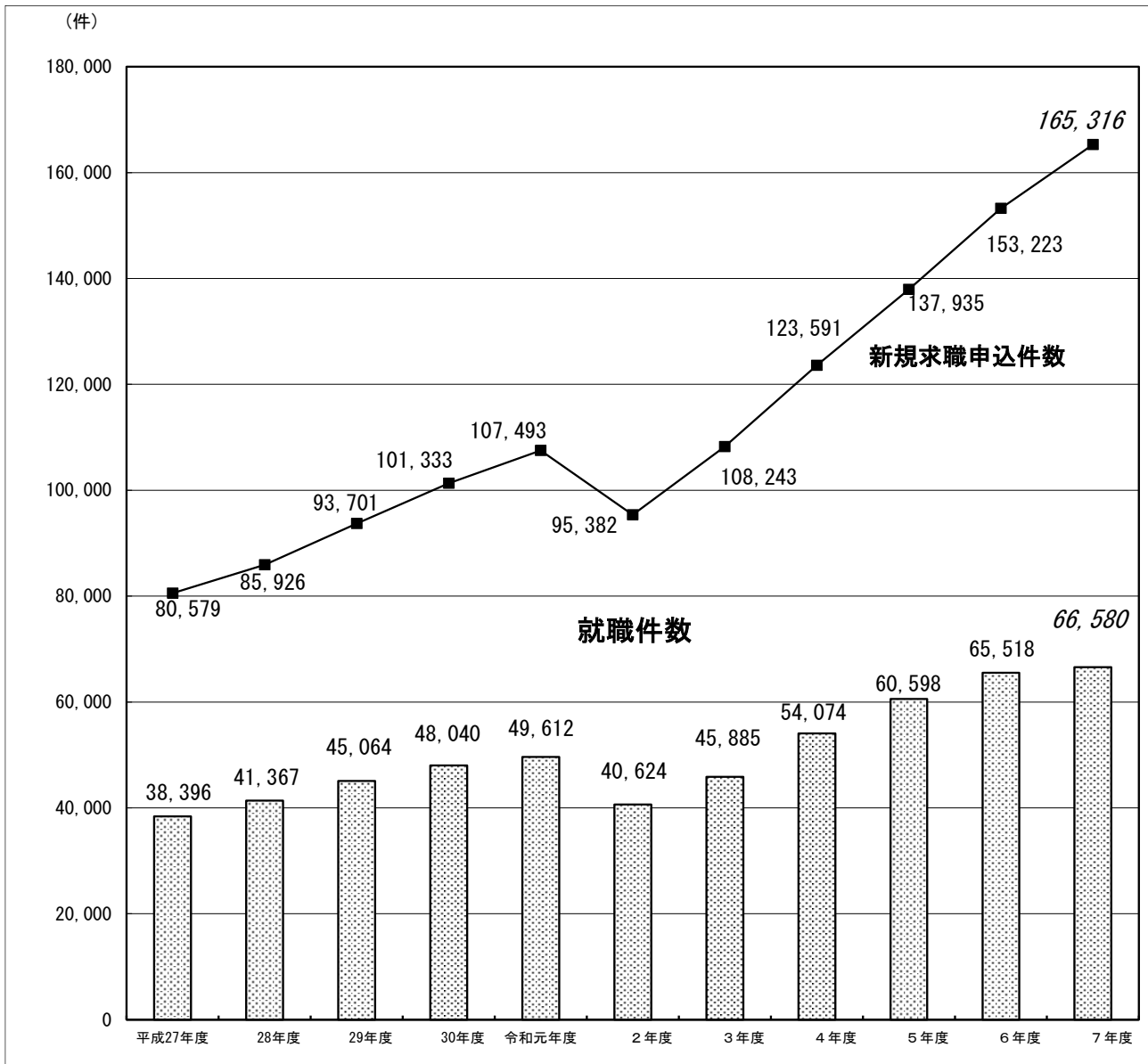
(新規求職申込件数及び就職件数の推移)



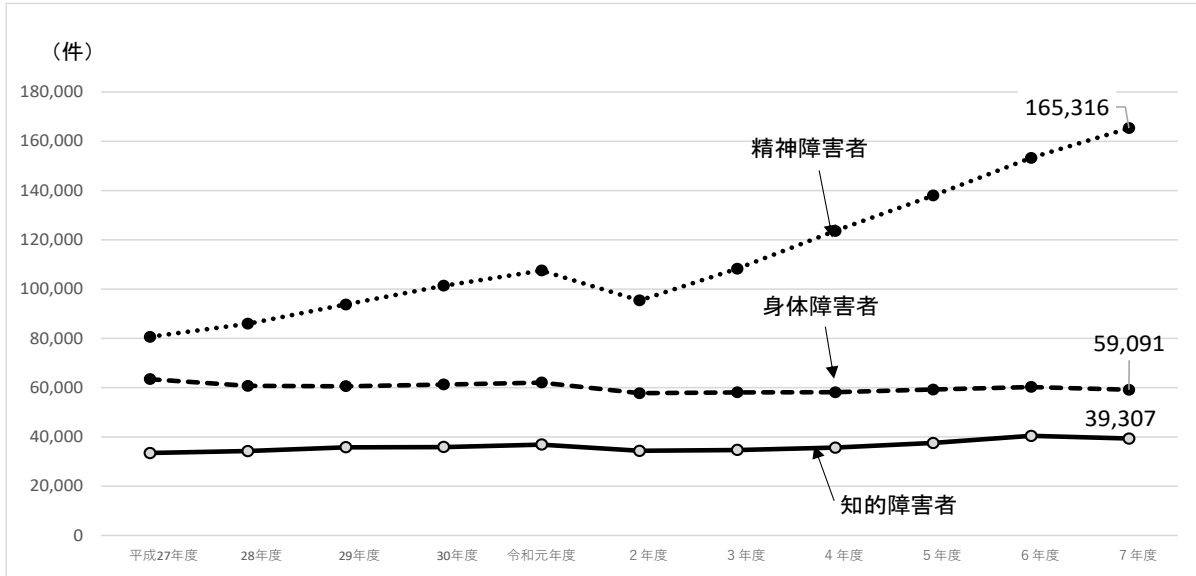
(3) 精神障害者

	①新規求職申込件数		②有効求職者数		③就職件数		④就職率 (③/①)	
	(件)	前年度比 (%)	(人)	前年度比 (%)	(件)	前年度比 (%)	(%)	前年度差 (ポイント)
平成27年度	80,579	9.7	88,857	11.4	38,396	11.2	47.7	0.7
28年度	85,926	6.6	97,913	10.2	41,367	7.7	48.1	0.4
29年度	93,701	9.0	107,991	10.3	45,064	8.9	48.1	0.0
30年度	101,333	8.1	119,983	11.1	48,040	6.6	47.4	△ 0.7
令和元年度	107,493	6.1	132,940	10.8	49,612	3.3	46.2	△ 1.2
2年度	95,382	△11.3	144,607	8.8	40,624	△18.1	42.6	△ 3.6
3年度	108,243	13.5	163,056	12.8	45,885	13.0	42.4	△ 0.2
4年度	123,591	14.2	191,523	17.5	54,074	17.8	43.8	1.4
5年度	137,935	11.6	209,411	9.3	60,598	12.1	43.9	0.1
6年度	153,223	11.1	211,942	1.2	65,518	8.1	42.8	△ 1.1
7年度	165,316	7.9	213,202	0.6	66,580	1.6	40.3	△ 2.5

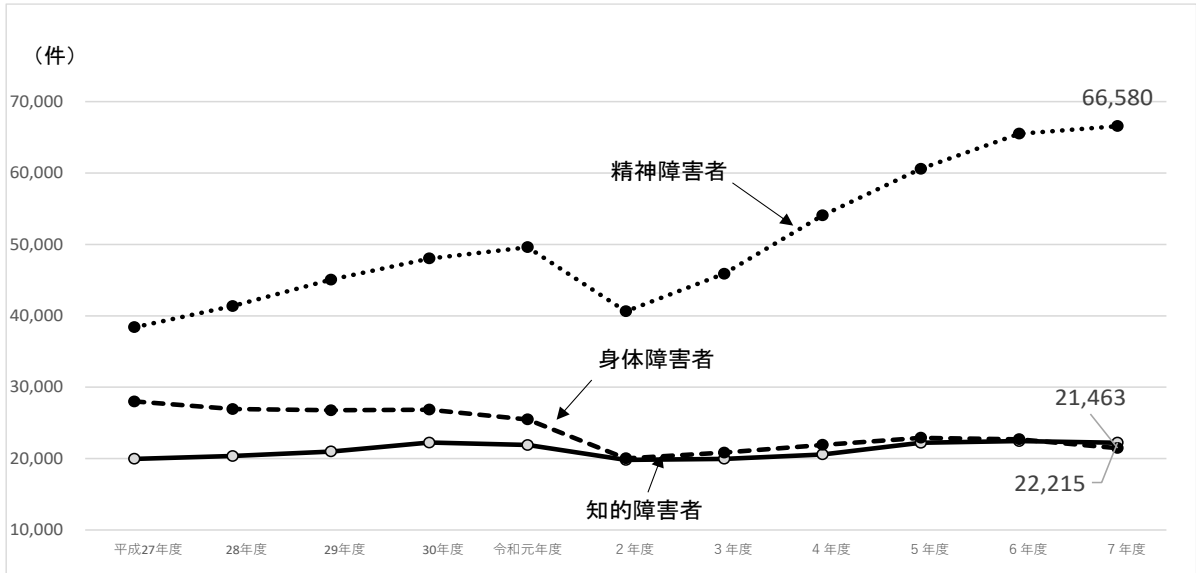
(新規求職申込件数及び就職件数の推移)



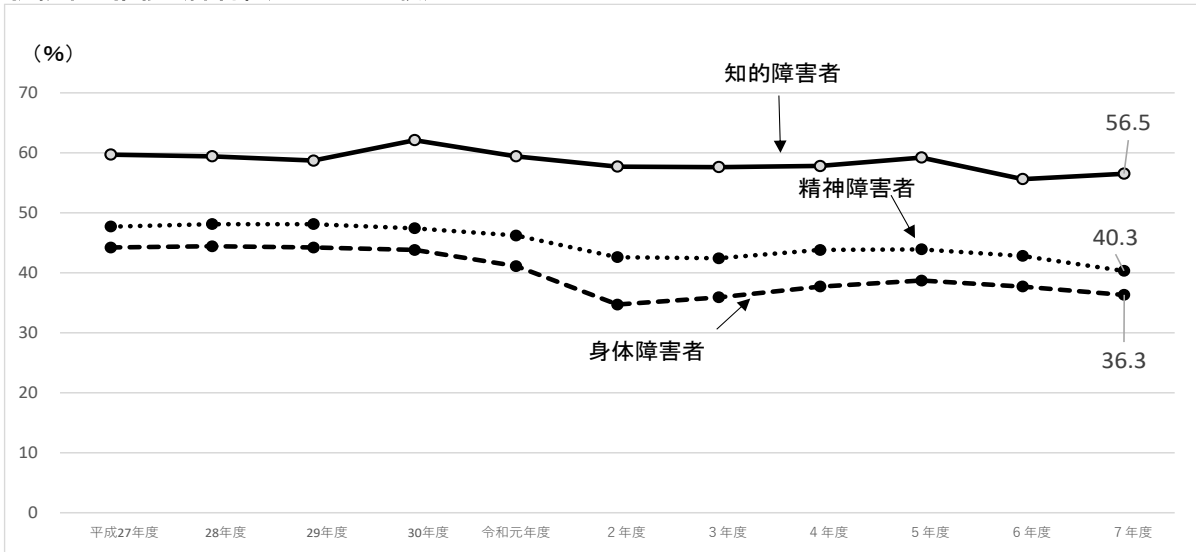
新規求職申込件数の推移（障害種別による比較）



就職件数の推移（障害種別による比較）



就職率の推移（障害種別による比較）



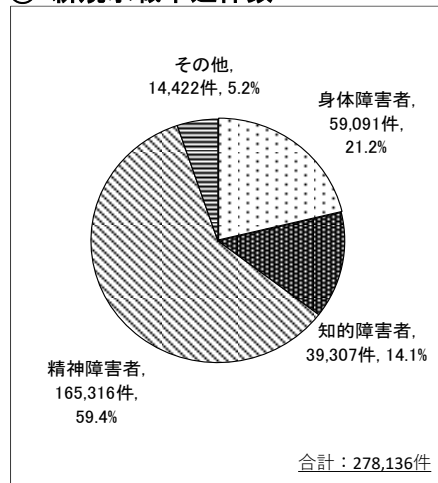
(4) その他の障害者

	①新規求職申込件数		②有効求職者数		③就職件数		④就職率 (③/①)	
	(件)	前年度比 (%)	(人)	前年度比 (%)	(件)	前年度比 (%)	(%)	前年度差 (ポイント)
平成27年度	9,806	20.1	8,467	20.3	3,834	21.1	39.1	0.3
28年度	11,039	12.6	9,691	14.5	4,580	19.5	41.5	2.4
29年度	12,167	10.2	11,202	15.6	5,007	9.3	41.2	△ 0.3
30年度	12,890	5.9	12,746	13.8	5,203	3.9	40.4	△ 0.8
令和元年度	16,856	30.8	18,681	46.6	6,168	18.5	36.6	△ 3.8
2年度	24,550	45.6	27,200	45.6	9,390	52.2	38.2	1.6
3年度	23,045	△ 6.1	27,672	1.7	9,509	1.3	41.3	3.1
4年度	16,134	△30.0	16,096	△41.8	5,976	△37.2	37.0	△ 4.3
5年度	14,838	△ 8.0	18,208	13.1	5,045	△15.6	34.0	△ 3.0
6年度	14,247	△ 4.0	16,107	△11.5	4,938	△ 2.1	34.7	0.7
7年度	14,422	1.2	16,201	0.6	4,920	△ 0.4	34.1	△ 0.6

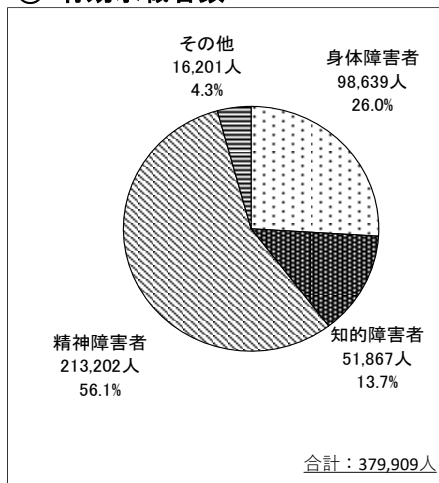
(注)「その他の障害者」とは、身体障害者手帳、療育手帳、精神障害者保健福祉手帳等を保有しない者であって、発達障害、高次脳機能障害、難治性疾患等により、長期にわたり、職業生活に相当の制限を受け、又は職業生活を営むことが著しく困難な者である。ただし、令和2年1月のハローワークシステム刷新により、障害者手帳を有する者も一部計上されている。

(5) 就職件数等における障害種別の割合

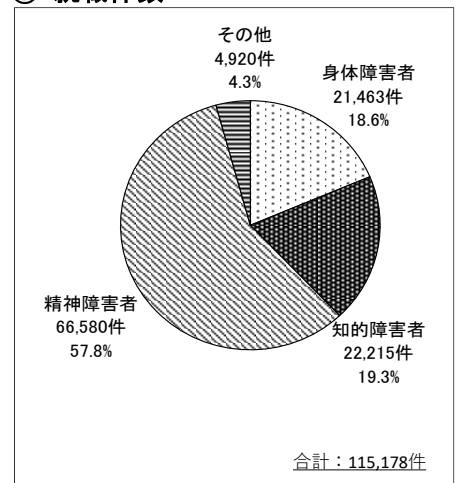
① 新規求職申込件数



② 有効求職者数



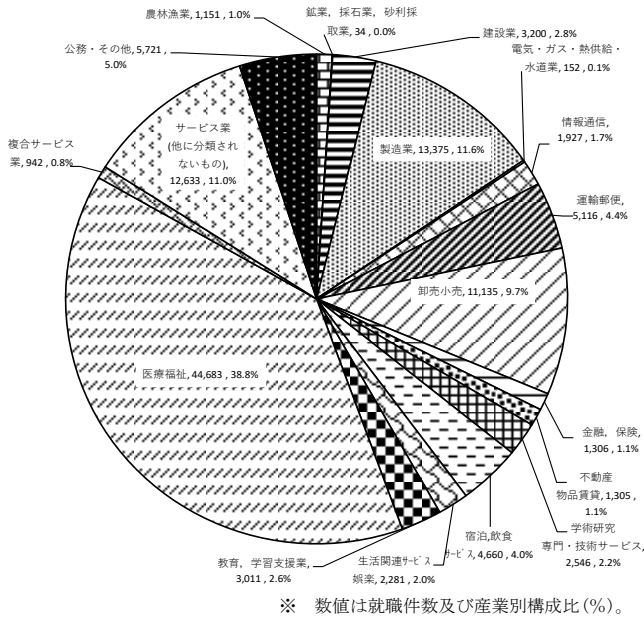
③ 就職件数



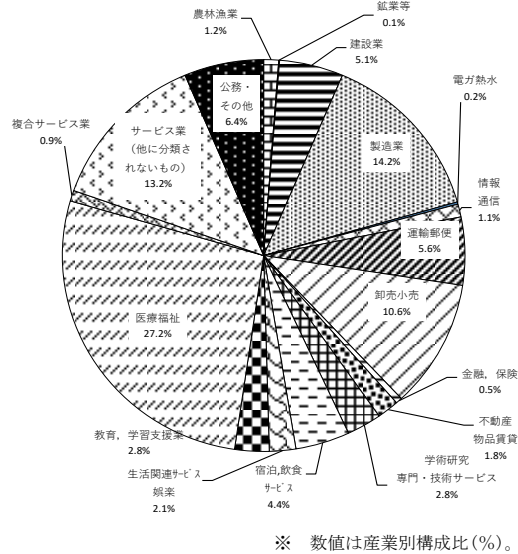
3. 産業別の就職状況

(1) 概況

障害者計

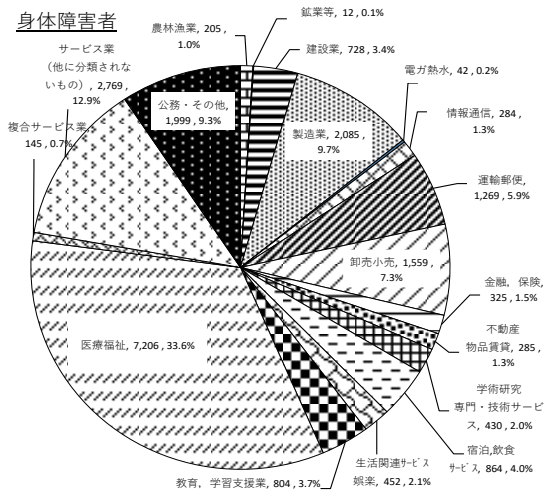


(参考)ハローワークにおける産業別の就職状況(障害者を含む全体)

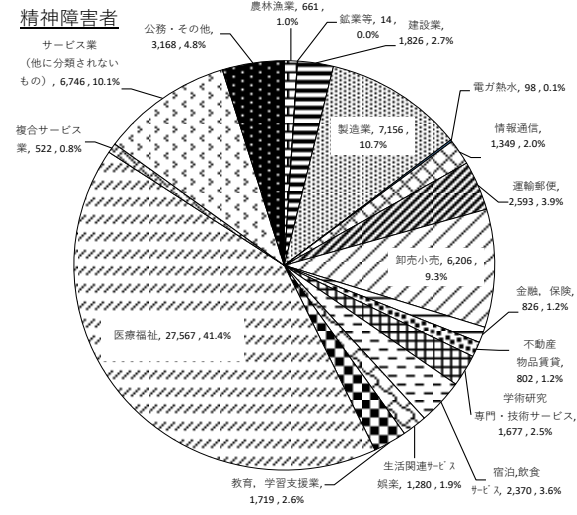


(2) 障害種別の状況

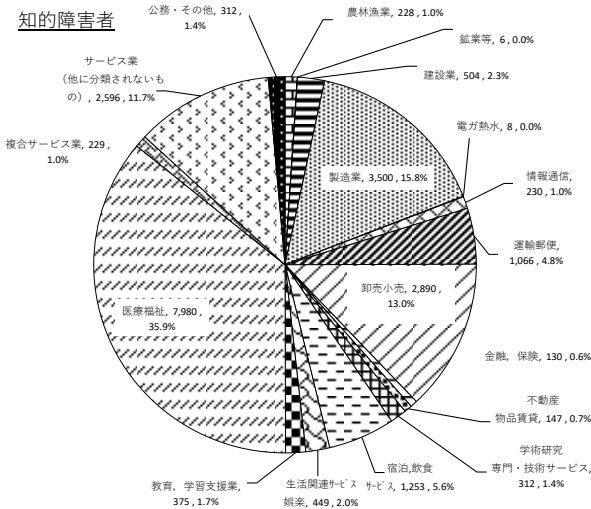
身体障害者



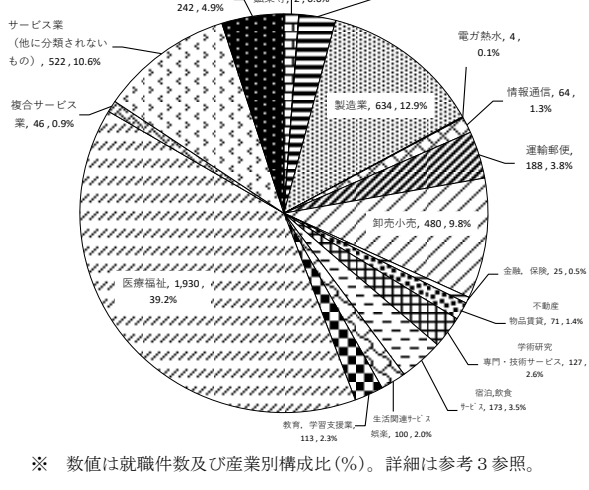
精神障害者



知的障害者



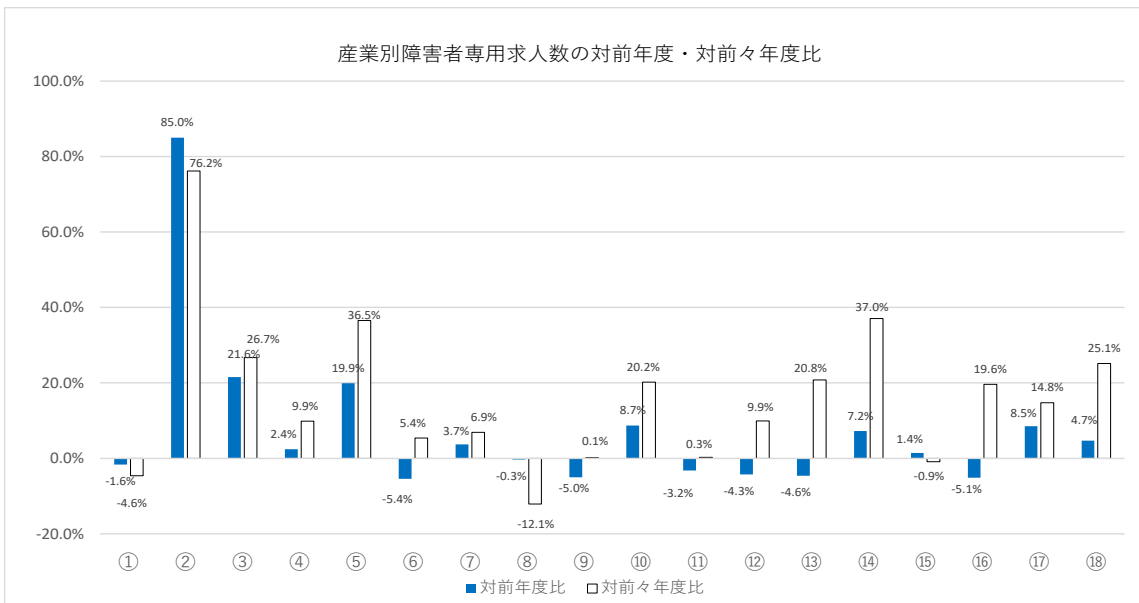
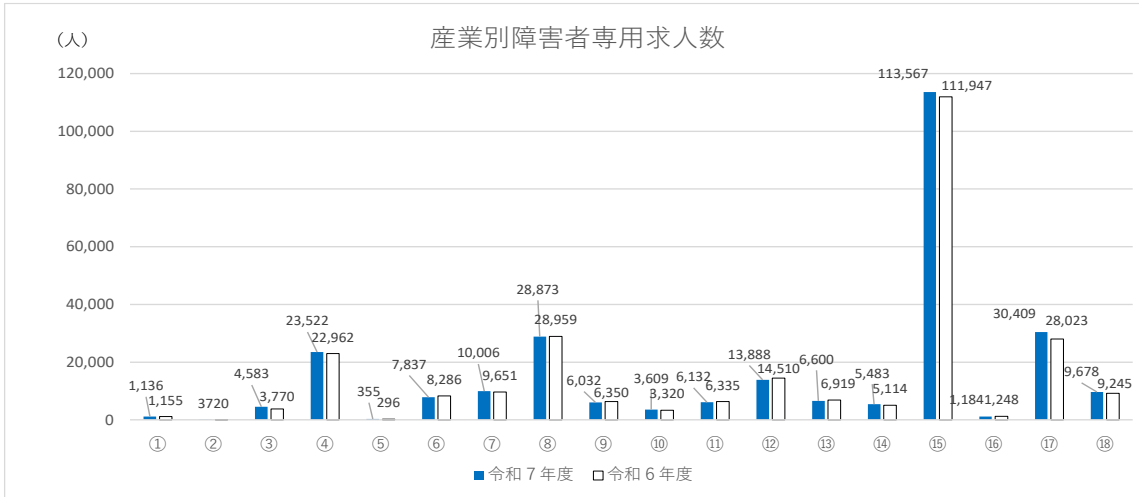
その他の障害者



(3) 障害者専用求人数の状況

	専用求人数 (人)	対前年度 (%)
令和元年度	252,191	-
2年度	194,741	△ 22.8
3年度	213,410	9.6
4年度	240,478	12.7
5年度	263,217	9.5
6年度	268,110	1.9
7年度	272,931	1.8

※障害者専用求人数については、令和元年度より集計している。

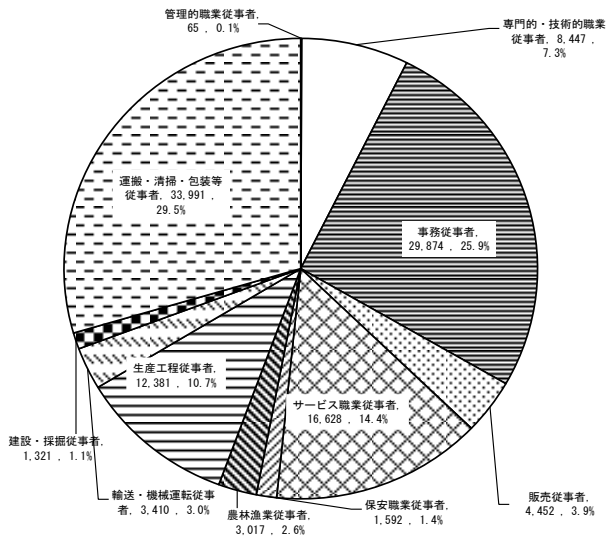


- ①農、林、漁業 ②鉱業、採石業、砂利採取業 ③建設業 ④製造業
 ⑤電気・ガス・熱供給・水道業 ⑥情報通信業 ⑦運輸業、郵便業 ⑧卸売業、小売業
 ⑨金融業、保険業 ⑩不動産業、物品賃貸業 ⑪学術研究、専門・技術サービス業
 ⑫宿泊業、飲食サービス業 ⑬生活関連サービス業、娯楽業 ⑭教育、学習支援業
 ⑮医療、福祉 ⑯複合サービス事業 ⑰サービス業（他に分類されないもの） ⑱公務・その他

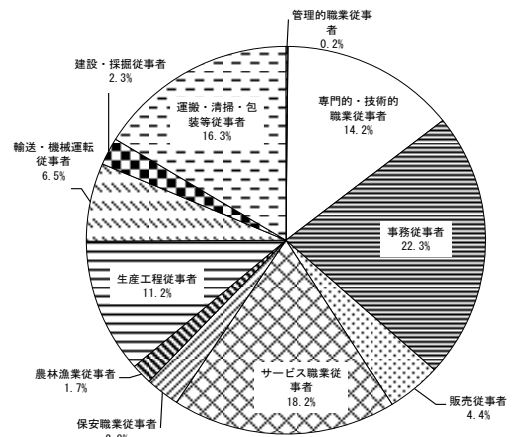
4. 職業別の就職状況

(1) 概況

障害者計



(参考)ハローワーク全体における職業別の就職状況(障害者を含む全体)

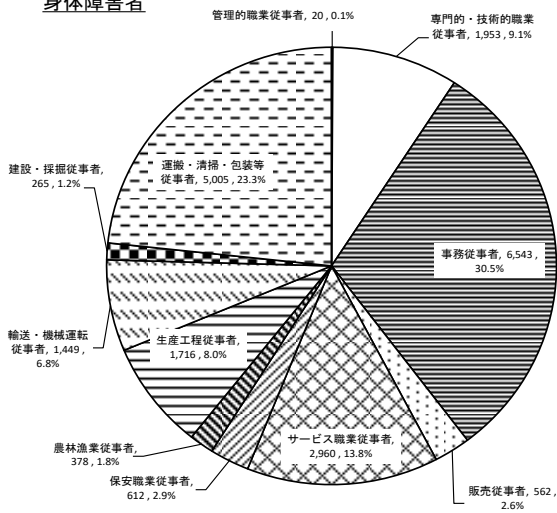


※ 数値は職業別構成比(%)。

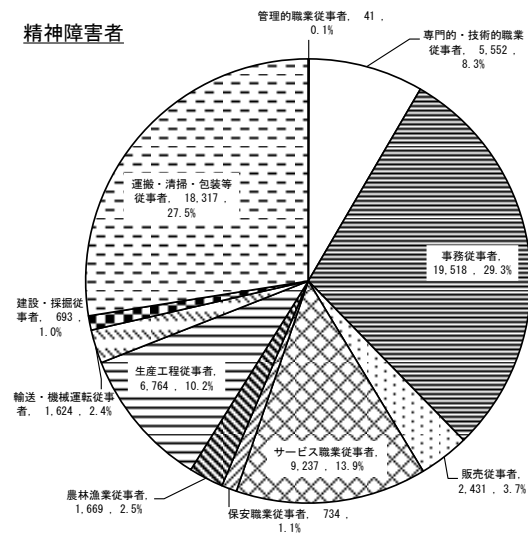
※ 数値は就職件数及び職業別構成比(%)。

(2) 障害種別の状況

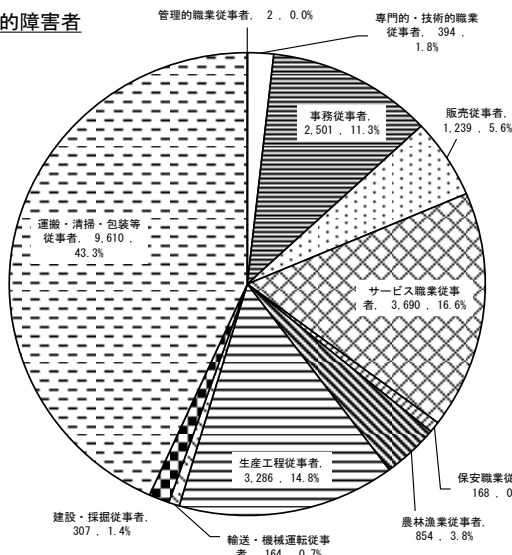
身体障害者



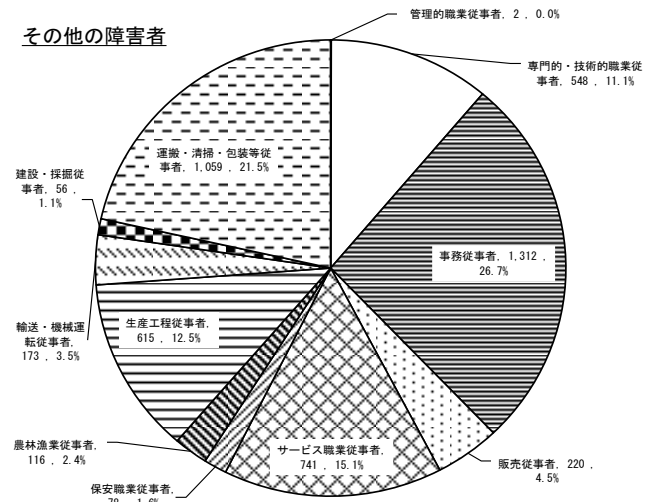
精神障害者



知的障害者

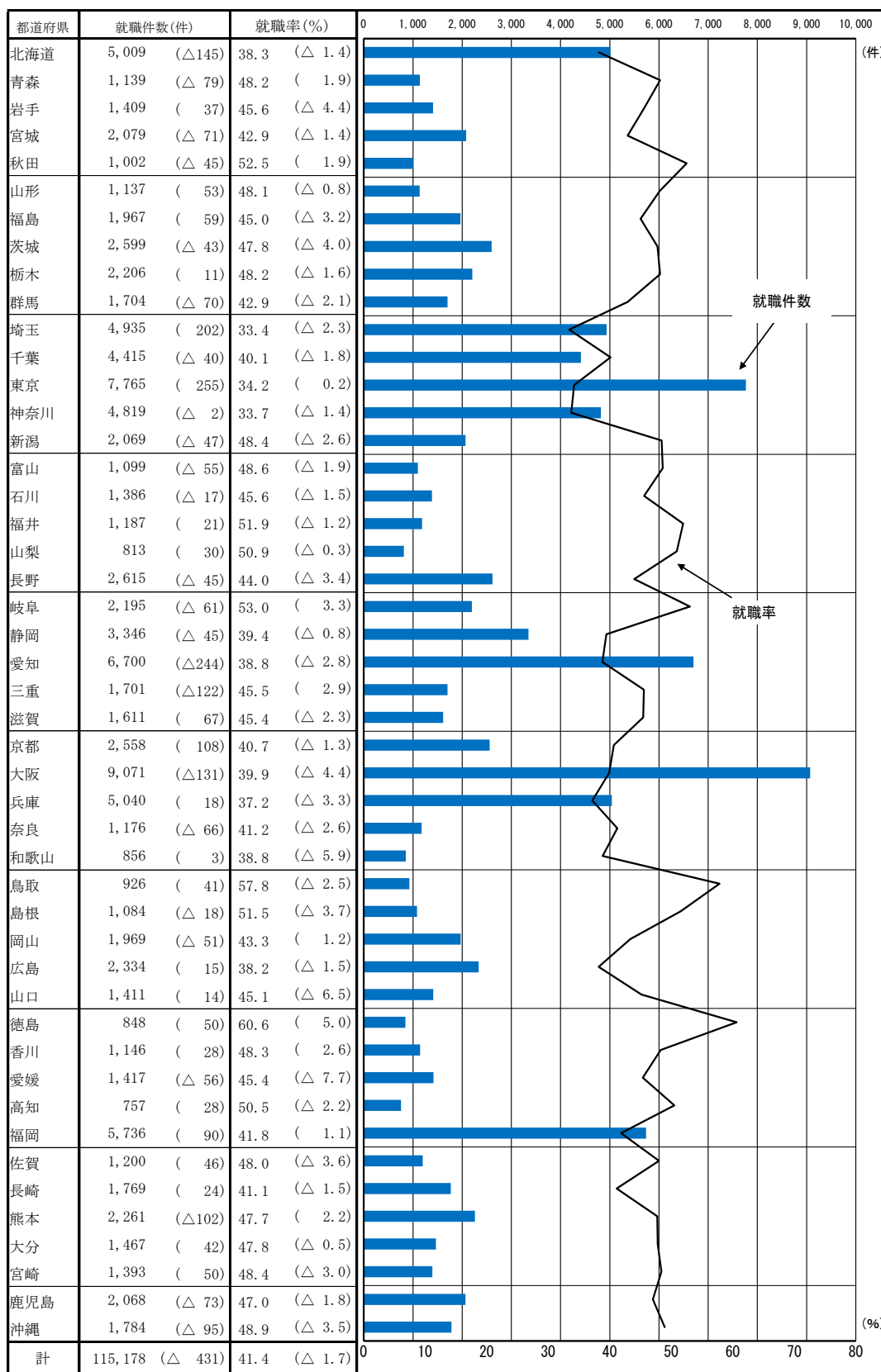


その他の障害者



※ 数値は就職件数及び職業別構成比(%)。詳細は参考4参照。

5. 都道府県別の就職状況



※ 「就職率」は(就職件数) / (新規求職申込件数)
 ()は、対前年度差

(参考1) 障害種別の職業紹介状況(構成比入り)

	新規求職申込件数							
	障害者計	身体障害者		知的障害者		精神障害者	その他の障害者	
		うち重度	うち重度					
平成27年度	187,198 [100]	63,403 [33.9]	27,057 <42.7>	33,410 [17.8]	4,946 <14.8>	80,579 [43.0]	9,806 [5.2]	
28年度	191,853 [100]	60,663 [31.6]	25,773 <42.5>	34,225 [17.8]	4,963 <14.5>	85,926 [44.8]	11,039 [5.8]	
29年度	202,143 [100]	60,533 [29.9]	26,190 <43.3>	35,742 [17.7]	5,027 <14.1>	93,701 [46.4]	12,167 [6.0]	
30年度	211,271 [100]	61,218 [29.0]	26,434 <43.2>	35,830 [17.0]	4,826 <13.5>	101,333 [48.0]	12,890 [6.1]	
令和元年度	223,223 [100]	62,022 [27.8]	26,104 <42.1>	36,852 [16.5]	4,672 <12.7>	107,493 [48.2]	16,856 [7.6]	
2年度	211,923 [100]	57,691 [27.2]	20,024 <34.7>	34,300 [16.2]	4,088 <11.9>	95,382 [45.0]	24,550 [11.6]	
3年度	223,971 [100]	58,032 [25.9]	19,759 <34.0>	34,651 [15.5]	4,029 <11.6>	108,243 [48.3]	23,045 [10.3]	
4年度	233,429 [100]	58,095 [24.9]	19,964 <34.4>	35,609 [15.3]	4,054 <11.4>	123,591 [52.9]	16,134 [6.9]	
5年度	249,490 [100]	59,202 [23.7]	21,933 <37.0>	37,515 [15.0]	4,267 <11.4>	137,935 [55.3]	14,838 [5.9]	
6年度	268,107 [100]	60,252 [22.5]	22,177 <36.8>	40,385 [15.1]	5,078 <12.6>	153,223 [57.1]	14,247 [5.3]	
7年度	278,136 [100]	59,091 [21.2]	21,826 <36.9>	39,307 [14.1]	4,400 <11.2>	165,316 [59.4]	14,422 [5.2]	

	有効求職者数							
	障害者計	身体障害者		知的障害者		精神障害者	その他の障害者	
		うち重度	うち重度					
平成27年度	231,066 [100]	91,939 [39.8]	40,166 <43.7>	41,803 [18.1]	9,834 <23.5>	88,857 [38.5]	8,467 [3.7]	
28年度	240,744 [100]	89,797 [37.3]	39,660 <44.2>	43,343 [18.0]	10,056 <23.2>	97,913 [40.7]	9,691 [4.0]	
29年度	255,612 [100]	90,649 [35.5]	40,476 <44.7>	45,770 [17.9]	10,331 <22.6>	107,991 [42.2]	11,202 [4.4]	
30年度	272,481 [100]	92,824 [34.1]	41,787 <45.0>	46,928 [17.2]	10,236 <21.8>	119,983 [44.0]	12,746 [4.7]	
令和元年度	300,512 [100]	98,681 [32.8]	43,943 <44.5>	50,210 [16.7]	10,554 <21.0>	132,940 [44.2]	18,681 [6.2]	
2年度	331,260 [100]	107,189 [32.4]	44,570 <41.6>	52,264 [15.8]	10,544 <20.2>	144,607 [43.7]	27,200 [8.2]	
3年度	358,539 [100]	113,193 [31.6]	45,145 <39.9>	54,618 [15.2]	10,623 <19.4>	163,056 [45.5]	27,672 [7.7]	
4年度	382,100 [100]	117,745 [30.8]	45,725 <38.8>	56,736 [14.8]	10,538 <18.6>	191,523 [50.1]	16,096 [4.2]	
5年度	406,591 [100]	120,925 [29.7]	47,194 <39.0>	58,047 [14.3]	10,579 <18.2>	209,411 [51.5]	18,208 [4.5]	
6年度	390,799 [100]	108,066 [27.7]	42,168 <39.0>	54,684 [14.0]	9,812 <17.9>	211,942 [54.2]	16,107 [4.1]	
7年度	379,909 [100]	98,639 [26.0]	38,172 <38.7>	51,867 [13.7]	8,778 <16.9>	213,202 [56.1]	16,201 [4.3]	

	就職件数							
	障害者計	身体障害者		知的障害者		精神障害者	その他の障害者	
		うち重度	うち重度					
平成27年度	90,191 [100]	28,003 [31.0]	11,321 <40.4>	19,958 [22.1]	4,339 <21.7>	38,396 [42.6]	3,834 [4.3]	
28年度	93,229 [100]	26,940 [28.9]	11,017 <40.9>	20,342 [21.8]	4,442 <21.8>	41,367 [44.4]	4,580 [4.9]	
29年度	97,814 [100]	26,756 [27.4]	11,051 <41.3>	20,987 [21.5]	4,330 <20.6>	45,064 [46.1]	5,007 [5.1]	
30年度	102,318 [100]	26,841 [26.2]	11,096 <41.3>	22,234 [21.7]	4,471 <20.1>	48,040 [47.0]	5,203 [5.1]	
令和元年度	103,163 [100]	25,484 [24.7]	10,556 <41.4>	21,899 [21.2]	3,951 <18.0>	49,612 [48.1]	6,168 [6.0]	
2年度	89,840 [100]	20,025 [22.3]	7,384 <36.9>	19,801 [22.0]	3,330 <16.8>	40,624 [45.2]	9,390 [10.5]	
3年度	96,180 [100]	20,829 [21.7]	7,479 <35.9>	19,957 [20.7]	3,151 <15.8>	45,885 [47.7]	9,509 [9.9]	
4年度	102,537 [100]	21,914 [21.4]	7,835 <35.8>	20,573 [20.1]	3,210 <15.6>	54,074 [52.7]	5,976 [5.8]	
5年度	110,756 [100]	22,912 [20.7]	8,482 <37.0>	22,201 [20.0]	3,329 <15.0>	60,598 [54.7]	5,045 [4.6]	
6年度	115,609 [100]	22,704 [19.6]	8,559 <37.7>	22,449 [19.4]	3,445 <15.3>	65,518 [56.7]	4,938 [4.3]	
7年度	115,178 [100]	21,463 [18.6]	7,827 <36.5>	22,215 [19.3]	3,303 <14.9>	66,580 [57.8]	4,920 [4.3]	

	就職率							
	障害者計	身体障害者		知的障害者		精神障害者	その他の障害者	
		うち重度	うち重度					
平成27年度	48.2	44.2	41.8	59.7	87.7	47.7	39.1	
28年度	48.6	44.4	42.7	59.4	89.5	48.1	41.5	
29年度	48.4	44.2	42.2	58.7	86.1	48.1	41.2	
30年度	48.4	43.8	42.0	62.1	92.6	47.4	40.4	
令和元年度	46.2	41.1	40.4	59.4	84.6	46.2	36.6	
2年度	42.4	34.7	36.9	57.7	81.5	42.6	38.2	
3年度	42.9	35.9	37.9	57.6	78.2	42.4	41.3	
4年度	43.9	37.7	39.2	57.8	79.2	43.8	37.0	
5年度	44.4	38.7	38.7	59.2	78.0	43.9	34.0	
6年度	43.1	37.7	38.6	55.6	67.8	42.8	34.7	
7年度	41.4	36.3	35.9	56.5	75.1	40.3	34.1	

※ []内は構成比

「うち重度」欄の構成比(< >書き)は、当該障害のうちの重度の割合
 新規求職申込件数及び就職件数は年度内の累計、有効求職者数は年度末時点の数値

(参考2) 障害種別の職業紹介状況(対前年度比入り)

	新規求職申込件数							
	障害者計	身体障害者		知的障害者		精神障害者	その他の障害者	
		うち重度	うち重度					
平成27年度	187,198 (4.5)	63,403 (△2.9)	27,057 (△1.0)	33,410 (3.4)	4,946 (△0.4)	80,579 (9.7)	9,806 (20.1)	
28年度	191,853 (2.5)	60,663 (△4.3)	25,773 (△4.7)	34,225 (2.4)	4,963 (0.3)	85,926 (6.6)	11,039 (12.6)	
29年度	202,143 (5.4)	60,533 (△0.2)	26,190 (1.6)	35,742 (4.4)	5,027 (1.3)	93,701 (9.0)	12,167 (10.2)	
30年度	211,271 (4.5)	61,218 (1.1)	26,434 (0.9)	35,830 (0.2)	4,826 (△4.0)	101,333 (8.1)	12,890 (5.9)	
令和元年度	223,223 (5.7)	62,022 (1.3)	26,104 (△1.2)	36,852 (2.9)	4,672 (△3.2)	107,493 (6.1)	16,856 (30.8)	
2年度	211,923 (△5.1)	57,691 (△7.0)	20,024 (△23.3)	34,300 (△6.9)	4,088 (△12.5)	95,382 (△11.3)	24,550 (45.6)	
3年度	223,971 (5.7)	58,032 (0.6)	19,759 (△1.3)	34,651 (1.0)	4,029 (△1.4)	108,243 (13.5)	23,045 (△6.1)	
4年度	233,429 (4.2)	58,095 (0.1)	19,964 (1.0)	35,609 (2.8)	4,054 (0.6)	123,591 (14.2)	16,134 (△30.0)	
5年度	249,490 (6.9)	59,202 (1.9)	21,933 (9.9)	37,515 (5.4)	4,267 (5.3)	137,935 (11.6)	14,838 (△8.0)	
6年度	268,107 (7.5)	60,252 (1.8)	22,177 (1.1)	40,385 (7.7)	5,078 (19.0)	153,223 (11.1)	14,247 (△4.0)	
7年度	278,136 (3.7)	59,091 (△1.9)	21,826 (△1.6)	39,307 (△2.7)	4,400 (△13.4)	165,316 (7.9)	14,422 (1.2)	

	有効求職者数							
	障害者計	身体障害者		知的障害者		精神障害者	その他の障害者	
		うち重度	うち重度					
平成27年度	231,066 (5.6)	91,939 (0.4)	40,166 (1.6)	41,803 (3.1)	9,834 (1.3)	88,857 (11.4)	8,467 (20.3)	
28年度	240,744 (4.2)	89,797 (△2.3)	39,660 (△1.3)	43,343 (3.7)	10,056 (2.3)	97,913 (10.2)	9,691 (14.5)	
29年度	255,612 (6.2)	90,649 (0.9)	40,476 (2.1)	45,770 (5.6)	10,331 (2.7)	107,991 (10.3)	11,202 (15.6)	
30年度	272,481 (6.6)	92,824 (2.4)	41,787 (3.2)	46,928 (2.5)	10,236 (△0.9)	119,983 (11.1)	12,746 (13.8)	
令和元年度	300,512 (10.3)	98,681 (6.3)	43,943 (5.2)	50,210 (7.0)	10,554 (3.1)	132,940 (10.8)	18,681 (46.6)	
2年度	331,260 (10.2)	107,189 (8.6)	44,570 (1.4)	52,264 (4.1)	10,544 (△0.1)	144,607 (8.8)	27,200 (45.6)	
3年度	358,539 (8.2)	113,193 (5.6)	45,145 (1.3)	54,618 (4.5)	10,623 (0.7)	163,056 (12.8)	27,672 (1.7)	
4年度	382,100 (6.6)	117,745 (4.0)	45,725 (1.3)	56,736 (3.9)	10,538 (△0.8)	191,523 (17.5)	16,096 (△41.8)	
5年度	406,591 (6.4)	120,925 (2.7)	47,194 (3.2)	58,047 (2.3)	10,579 (0.4)	209,411 (9.3)	18,208 (13.1)	
6年度	390,799 (△3.9)	108,066 (△10.6)	42,168 (△10.6)	54,684 (△5.8)	9,812 (△7.3)	211,942 (1.2)	16,107 (△11.5)	
7年度	379,909 (△2.8)	98,639 (△8.7)	38,172 (△9.5)	51,867 (△5.2)	8,778 (△10.5)	213,202 (0.6)	16,201 (0.6)	

	就職件数							
	障害者計	身体障害者		知的障害者		精神障害者	その他の障害者	
		うち重度	うち重度					
平成27年度	90,191 (6.6)	28,003 (△0.6)	11,321 (1.3)	19,958 (6.6)	4,339 (2.1)	38,396 (11.2)	3,834 (21.1)	
28年度	93,229 (3.4)	26,940 (△3.8)	11,017 (△2.7)	20,342 (1.9)	4,442 (2.4)	41,367 (7.7)	4,580 (19.5)	
29年度	97,814 (4.9)	26,756 (△0.7)	11,051 (0.3)	20,987 (3.2)	4,330 (△2.5)	45,064 (8.9)	5,007 (9.3)	
30年度	102,318 (4.6)	26,841 (0.3)	11,096 (0.4)	22,234 (5.9)	4,471 (3.3)	48,040 (6.6)	5,203 (3.9)	
令和元年度	103,163 (0.8)	25,484 (△5.1)	10,556 (△4.9)	21,899 (△1.5)	3,951 (△11.6)	49,612 (3.3)	6,168 (18.5)	
2年度	89,840 (△12.9)	20,025 (△21.4)	7,384 (△30.0)	19,801 (△9.6)	3,330 (△15.7)	40,624 (△18.1)	9,390 (52.2)	
3年度	96,180 (7.1)	20,829 (4.0)	7,479 (1.3)	19,957 (0.8)	3,151 (△5.4)	45,885 (13.0)	9,509 (1.3)	
4年度	102,537 (6.6)	21,914 (5.2)	7,835 (4.8)	20,573 (3.1)	3,210 (1.9)	54,074 (17.8)	5,976 (△37.2)	
5年度	110,756 (8.0)	22,912 (4.6)	8,482 (8.3)	22,201 (7.9)	3,329 (3.7)	60,598 (12.1)	5,045 (△15.6)	
6年度	115,609 (4.4)	22,704 (△0.9)	8,559 (0.9)	22,449 (1.1)	3,445 (3.5)	65,518 (8.1)	4,938 (△2.1)	
7年度	115,178 (△0.4)	21,463 (△5.5)	7,827 (△8.6)	22,215 (△1.0)	3,303 (△4.1)	66,580 (1.6)	4,920 (△0.4)	

	就職率							
	障害者計	身体障害者		知的障害者		精神障害者	その他の障害者	
		うち重度	うち重度					
平成27年度	48.2 (1.0)	44.2 (1.0)	41.8 (0.9)	59.7 (1.8)	87.7 (2.2)	47.7 (0.7)	39.1 (0.3)	
28年度	48.6 (0.4)	44.4 (0.2)	42.7 (0.9)	59.4 (△0.3)	89.5 (1.8)	48.1 (0.4)	41.5 (2.4)	
29年度	48.4 (△0.2)	44.2 (△0.2)	42.2 (△0.5)	58.7 (△0.7)	86.1 (△3.4)	48.1 (0.0)	41.2 (△0.3)	
30年度	48.4 (0.0)	43.8 (△0.4)	42.0 (△0.2)	62.1 (3.4)	92.6 (6.5)	47.4 (△0.7)	40.4 (△0.8)	
令和元年度	46.2 (△2.2)	41.1 (△2.7)	40.4 (△1.6)	59.4 (△2.7)	84.6 (△8.0)	46.2 (△1.2)	36.6 (△3.8)	
2年度	42.4 (△3.8)	34.7 (△6.4)	36.9 (△3.5)	57.7 (△1.7)	81.5 (△3.1)	42.6 (△3.6)	38.2 (1.6)	
3年度	42.9 (0.5)	35.9 (1.2)	37.9 (1.0)	57.6 (△0.1)	78.2 (△3.3)	42.4 (△0.2)	41.3 (3.1)	
4年度	43.9 (1.0)	37.7 (1.8)	39.2 (1.3)	57.8 (0.2)	79.2 (1.0)	43.8 (1.4)	37.0 (△4.3)	
5年度	44.4 (0.5)	38.7 (1.0)	38.7 (△0.5)	59.2 (1.4)	78.0 (△1.2)	43.9 (0.1)	34.0 (△3.0)	
6年度	43.1 (△1.3)	37.7 (△1.0)	38.6 (△0.1)	55.6 (△3.6)	67.8 (△10.2)	42.8 (△1.1)	34.7 (0.7)	
7年度	41.4 (△1.7)	36.3 (△1.4)	35.9 (△2.7)	56.5 (0.9)	75.1 (7.3)	40.3 (△2.5)	34.1 (△0.6)	

※ ()内は対前年度比(差)

新規求職申込件数及び就職件数は年度内の累計、有効求職者数は年度末時点の数値

(参考3) 産業別の就職件数

(件、%)

産業	障害者計		身体障害者				知的障害者				精神障害者		その他の障害者	
	件数	構成比	件数	構成比	重度	構成比	件数	構成比	重度	構成比	件数	構成比	件数	構成比
合計	115,178	100	21,463	100	7,827	100	22,215	100	3,303	100	66,580	100	4,920	100
農林漁業	1,151	1.0	205	1.0	70	0.9	228	1.0	32	1.0	661	1.0	57	1.2
鉱業,採石業,砂利採取業	34	0.0	12	0.1	5	0.1	6	0.0	1	0.0	14	0.0	2	0.0
建設業	3,200	2.8	728	3.4	224	2.9	504	2.3	45	1.4	1,826	2.7	142	2.9
製造業	13,375	11.6	2,085	9.7	760	9.7	3,500	15.8	483	14.6	7,156	10.7	634	12.9
電気・ガス・熱供給・水道業	152	0.1	42	0.2	13	0.2	8	0.0	1	0.0	98	0.1	4	0.1
情報通信業	1,927	1.7	284	1.3	135	1.7	230	1.0	34	1.0	1,349	2.0	64	1.3
運輸業,郵便業	5,116	4.4	1,269	5.9	420	5.4	1,066	4.8	149	4.5	2,593	3.9	188	3.8
卸売業,小売業	11,135	9.7	1,559	7.3	549	7.0	2,890	13.0	379	11.5	6,206	9.3	480	9.8
金融業,保険業	1,306	1.1	325	1.5	135	1.7	130	0.6	19	0.6	826	1.2	25	0.5
不動産業,物品賃貸業	1,305	1.1	285	1.3	97	1.2	147	0.7	21	0.6	802	1.2	71	1.4
学術研究,専門・技術サービス業	2,546	2.2	430	2.0	164	2.1	312	1.4	52	1.6	1,677	2.5	127	2.6
宿泊業,飲食サービス業	4,660	4.0	864	4.0	279	3.6	1,253	5.6	166	5.0	2,370	3.6	173	3.5
生活関連サービス業,娯楽業	2,281	2.0	452	2.1	156	2.0	449	2.0	88	2.7	1,280	1.9	100	2.0
教育,学習支援業	3,011	2.6	804	3.7	272	3.5	375	1.7	73	2.2	1,719	2.6	113	2.3
医療,福祉	44,683	38.8	7,206	33.6	2,894	37.0	7,980	35.9	1,279	38.7	27,567	41.4	1,930	39.2
複合サービス事業	942	0.8	145	0.7	43	0.5	229	1.0	32	1.0	522	0.8	46	0.9
サービス業 (他に分類されないもの)	12,633	11.0	2,769	12.9	936	12.0	2,596	11.7	420	12.7	6,746	10.1	522	10.6
公務・その他	5,721	5.0	1,999	9.3	675	8.6	312	1.4	29	0.9	3,168	4.8	242	4.9

対前年度比

(%)

産業	障害者計	身体障害者		知的障害者		精神障害者	その他の障害者
		件数	重度	件数	重度		
産業計	△ 0.4	△ 5.5	△ 8.6	△ 1.0	△ 4.1	1.6	△ 0.4
農林漁業	9.6	26.5	59.1	△ 1.3	△ 11.1	10.0	1.8
鉱業,採石業,砂利採取業	△ 12.8	△ 20.0	0.0	50.0	-	△ 26.3	100.0
建設業	6.6	△ 2.5	△ 9.3	6.3	△ 8.2	11.8	△ 4.1
製造業	△ 0.3	△ 10.3	△ 13.1	2.4	2.8	1.3	3.4
電気・ガス・熱供給・水道業	9.4	5.0	△ 31.6	△ 27.3	△ 66.7	11.4	-
情報通信業	△ 6.4	△ 16.7	△ 23.7	9.0	△ 5.6	△ 7.4	28.0
運輸業,郵便業	11.8	△ 0.8	3.7	18.6	12.0	16.6	8.0
卸売業,小売業	△ 3.9	△ 11.6	△ 11.7	△ 1.2	△ 13.1	△ 3.1	△ 3.4
金融業,保険業	△ 4.2	△ 7.7	8.0	0.8	5.6	△ 3.1	△ 16.7
不動産業,物品賃貸業	3.9	△ 6.6	△ 11.0	△ 21.8	△ 30.0	14.2	16.4
学術研究,専門・技術サービス業	△ 1.7	△ 5.5	△ 5.7	△ 1.9	△ 1.9	△ 0.8	1.6
宿泊業,飲食サービス業	△ 5.1	△ 14.9	△ 20.5	△ 1.7	△ 7.8	△ 3.3	1.2
生活関連サービス業,娯楽業	1.8	3.2	11.4	△ 11.8	△ 7.4	5.8	20.5
教育,学習支援業	5.6	0.4	△ 7.5	12.3	19.7	6.2	16.5
医療,福祉	△ 2.2	△ 5.5	△ 7.2	△ 6.7	△ 8.2	0.7	△ 8.6
複合サービス事業	0.4	△ 24.1	△ 34.8	7.5	23.1	5.5	17.9
サービス業 (他に分類されないもの)	4.1	△ 1.0	△ 8.1	9.0	9.1	3.3	22.2
公務・その他	△ 1.2	△ 2.7	△ 12.2	△ 17.5	△ 29.3	2.1	△ 5.1

(参考4) 職業別の就職件数

(件、%)

職業	障害者計		身体障害者				知的障害者				精神障害者		その他の障害者	
	件数	構成比	件数	構成比	重度	構成比	件数	構成比	重度	構成比	件数	構成比	件数	構成比
合計	115,178	100	21,463	100	7,827	100	22,215	100	3,303	100	66,580	100	4,920	100
管理的職業従事者	65	0.1	20	0.1	8	0.1	2	0.0	0	0.0	41	0.1	2	0.0
専門的・技術的職業従事者	8,447	7.3	1,953	9.1	861	11.0	394	1.8	30	0.9	5,552	8.3	548	11.1
事務従事者	29,874	25.9	6,543	30.5	2,559	32.7	2,501	11.3	293	8.9	19,518	29.3	1,312	26.7
販売従事者	4,452	3.9	562	2.6	208	2.7	1,239	5.6	161	4.9	2,431	3.7	220	4.5
サービス職業従事者	16,628	14.4	2,960	13.8	937	12.0	3,690	16.6	543	16.4	9,237	13.9	741	15.1
保安職業従事者	1,592	1.4	612	2.9	164	2.1	168	0.8	13	0.4	734	1.1	78	1.6
農林漁業従事者	3,017	2.6	378	1.8	135	1.7	854	3.8	170	5.1	1,669	2.5	116	2.4
生産工程従事者	12,381	10.7	1,716	8.0	631	8.1	3,286	14.8	410	12.4	6,764	10.2	615	12.5
輸送・機械運転従事者	3,410	3.0	1,449	6.8	420	5.4	164	0.7	14	0.4	1,624	2.4	173	3.5
建設・採掘従事者	1,321	1.1	265	1.2	74	0.9	307	1.4	24	0.7	693	1.0	56	1.1
運搬・清掃・包装等従事者	33,991	29.5	5,005	23.3	1,830	23.4	9,610	43.3	1,645	49.8	18,317	27.5	1,059	21.5
分類不能の職業	0	0.0	0	0.0	0	0.0	0	0.0	0	0.0	0	0.0	0	0.0

対前年度比

(%)

職業	障害者計	身体障害者		知的障害者		精神障害者	その他の障害者
		構成比	重度	構成比	重度		
職業計	△ 0.4	△ 5.5	△ 8.6	△ 1.0	△ 4.1	1.6	△ 0.4
管理的職業従事者	3.2	△31.0	△33.3	△33.3	-	46.4	△33.3
専門的・技術的職業従事者	7.3	△ 3.2	△ 4.3	23.9	△26.8	11.1	1.7
事務従事者	1.6	△ 2.0	△ 7.0	△ 1.1	△11.7	3.2	2.7
販売従事者	0.7	△15.1	△17.1	4.1	12.6	2.6	11.1
サービス職業従事者	1.0	△ 5.1	△11.9	△ 1.6	4.2	4.3	△ 0.4
保安職業従事者	2.2	△ 5.1	△16.3	1.8	8.3	9.1	5.4
農林漁業従事者	△ 0.7	0.3	17.4	△ 1.2	11.8	△ 0.7	△ 1.7
生産工程従事者	△ 4.2	△12.1	△13.4	0.8	△ 9.3	△ 4.2	△ 4.7
輸送・機械運転従事者	2.4	△ 8.1	△11.8	△ 1.8	△ 6.7	14.8	0.6
建設・採掘従事者	5.4	△ 6.4	△ 8.6	10.0	9.1	8.1	12.0
運搬・清掃・包装等従事者	△ 3.7	△ 6.8	△ 7.7	△ 3.2	△ 6.3	△ 3.0	△ 5.2
分類不能の職業	-	-	-	-	-	-	-

(参考5) 身体障害者の部別職業紹介状況

	①新規求職申込件数		②有効求職者数		③就職件数		④就職率(③/①)	
		対前年度比		対前年度比		対前年度比		対前年度差
視覚障害	4,198	△ 2.6	7,411	△ 11.4	1,545	1.4	36.8	1.4
うち重度	2,145	△ 6.0	4,049	△ 12.7	810	△ 1.8	37.8	1.6
聴覚・言語障害	7,576	△ 1.4	11,145	△ 8.3	3,040	△ 7.4	40.1	△ 2.6
うち重度	3,478	△ 1.2	5,047	△ 9.6	1,430	△ 8.9	41.1	△ 3.5
肢体不自由	27,539	△ 4.3	47,585	△ 9.6	10,332	△ 6.9	37.5	△ 1.1
うち重度	6,314	△ 4.5	12,065	△ 9.6	2,195	△ 14.0	34.8	△ 3.8
上肢	10,765	△ 2.3	18,175	△ 8.0	4,182	△ 4.9	38.8	△ 1.1
うち重度	3,551	△ 2.6	6,622	△ 8.4	1,243	△ 13.8	35.0	△ 4.6
下肢	13,795	△ 5.7	23,940	△ 10.7	5,092	△ 8.6	36.9	△ 1.2
うち重度	1,880	△ 7.2	3,648	△ 11.1	645	△ 14.1	34.3	△ 2.8
体幹	2,577	△ 3.6	4,700	△ 8.4	906	△ 5.9	35.2	△ 0.8
うち重度	682	△ 1.7	1,366	△ 9.7	230	△ 14.5	33.7	△ 5.1
脳病変	402	△ 12.0	770	△ 16.2	152	△ 6.2	37.8	2.4
うち重度	201	△ 18.6	429	△ 15.4	77	△ 14.4	38.3	1.9
内部障害	18,678	1.4	31,049	△ 7.6	6,203	△ 4.5	33.2	△ 2.1
うち重度	9,795	1.2	16,867	△ 8.7	3,368	△ 6.2	34.4	△ 2.7
その他の身体障害	1,100	3.5	1,449	10.2	343	12.5	31.2	2.5
うち重度	94	16.0	144	15.2	24	4.3	25.5	△ 2.9
身体障害者計	59,091	△ 1.9	98,639	△ 8.7	21,463	△ 5.5	36.3	△ 1.4
うち重度	21,826	△ 1.6	38,172	△ 9.5	7,827	△ 8.6	35.9	△ 2.7

(参考6) 就労継続支援A型事業所への就職件数

	就労継続支援A型事業所 への就職件数	対前年度比
令和2年度	18,569	-
3年度	21,554	16.1
4年度	25,122	16.6
5年度	29,081	15.8
6年度	29,613	1.8
7年度	27,590	△ 6.8

※ 就労継続支援A型事業所への就職件数は、令和2年1月のハローワークシステム刷新に伴い、令和2年度分から集計方法を変更している。

(参考7) 障害者の解雇者数

1. 解雇者数の推移

年 度	解雇者数			障害種別		
	年 度 計	上半期	下半期	身体障害者	知的障害者	精神障害者
平成27年度	1,448	688	760	723	395	330
平成28年度	1,335	757	578	588	428	319
平成29年度	2,272	1,166	1,106	714	735	823
平成30年度	1,980	815	1,165	782	607	591
令和元年度	2,074	871	1,203	844	636	594
令和2年度	2,191	1,213	978	951	641	599
令和3年度	1,656	976	680	718	468	470
令和4年度	1,605	850	755	499	562	544
令和5年度	2,407	807	1,600	738	733	936
令和6年度	9,312	5,811	3,501	1,999	3,069	4,244
令和7年度	3,692	1,700	1,992	1,068	1,222	1,402

2. 理由別解雇者数

理由 月	事業廃止		事業縮小		その他		計		対前年同期比
令和7年4月	189	(623)	142	(361)	16	(29)	347	(1,013)	△ 65.7
令和7年5月	87	(652)	95	(565)	25	(134)	207	(1,351)	△ 84.7
令和7年6月	348	(559)	79	(318)	9	(15)	436	(892)	△ 51.1
令和7年7月	77	(481)	102	(333)	14	(13)	193	(827)	△ 76.7
令和7年8月	128	(595)	79	(279)	9	(11)	216	(885)	△ 75.6
令和7年9月	195	(632)	96	(207)	10	(4)	301	(843)	△ 64.3
令和7年10月	209	(486)	69	(232)	17	(11)	295	(729)	△ 59.5
令和7年11月	125	(385)	139	(239)	49	(12)	313	(636)	△ 50.8
令和7年12月	122	(367)	80	(160)	12	(9)	214	(536)	△ 60.1
令和8年1月	202	(178)	116	(53)	7	(6)	325	(237)	37.1
令和8年2月	165	(432)	158	(243)	32	(4)	355	(679)	△ 47.7
令和8年3月	311	(473)	121	(205)	58	(6)	490	(684)	△ 28.4
年度計	2,158	(5,863)	1,276	(3,195)	258	(254)	3,692	(9,312)	△ 60.4

※ () 内は前年同月値

3. 都道府県別 解雇届の受理状況（解雇者数）

	令和7年度	令和6年度
合計	3,692	9,312
北海道	160	656
青森	161	253
岩手	116	97
宮城	81	140
秋田	38	123
山形	228	69
福島	46	38
茨城	30	77
栃木	103	262
群馬	53	40
埼玉	21	56
千葉	41	99
東京	292	350
神奈川	86	158
新潟	49	151
富山	13	200
石川	12	62
福井	39	144
山梨	20	22
長野	21	139
岐阜	117	418
静岡	44	397
愛知	210	1,113
三重	61	430
滋賀	73	27
京都	61	181
大阪	229	841
兵庫	127	354
奈良	55	43
和歌山	18	25
鳥取	54	20
島根	16	55
岡山	125	557
広島	80	114
山口	38	21
徳島	61	136
香川	51	39
愛媛	88	102
高知	12	9
福岡	241	460
佐賀	10	72
長崎	78	42
熊本	44	188
大分	37	34
宮崎	35	64
鹿児島	37	161
沖縄	80	273

※ 解雇届については事業所を管轄する労働局ごとに計上しており、障害者の居住地により計上したものではない。