

「令和2年度障害者の職業紹介状況等」の一部訂正について

「令和2年度障害者の職業紹介状況等」の一部に誤りがありましたので、公表資料済みの資料を別紙のとおり訂正します。訂正箇所は見え消しの部分です。

利用者の方々には、ご迷惑をおかけしましたことを深くお詫び申し上げます。

報道関係者 各位

令和3年6月25日（金）

【照会先】

職業安定局障害者雇用対策課

課長 小野寺 徳子

主任障害者雇用専門官 佐藤 悦子

課長補佐 遠藤 徑至

(代表電話) 03(5253)1111(内線 5857、5301)

(直通電話) 03(3502)6775

令和2年度 ハローワークを通じた障害者の職業紹介状況などの取りまとめを公表します ～コロナ禍において「障害者の就職件数」が減少～

厚生労働省は、令和2年度のハローワークを通じた障害者の職業紹介状況などを取りまとめましたので、公表します。

【ポイント】

- ハローワークにおける障害者の新規求職申込件数は **211,923** 件で、対前年度比 5.1%減となり、平成11年度以来、21年ぶりに減少した。また、**就職件数は 89,840 件で、対前年度比 12.9%減**となり、平成20年度以来、12年ぶりに減少した。
- **就職率（就職件数／新規求職申込件数）は 42.4%で、対前年度差 3.8 ポイント減**となった。

| | 就職件数（件） | 対前年度差（比） | 就職率（％）（対前年度差） |
|---------|---------|------------------|----------------|
| 身体障害者 | 20,025 | 5,459件減（21.4%減） | 34.7（6.4ポイント減） |
| 知的障害者 | 19,801 | 2,098件減（9.6%減） | 57.7（1.7ポイント減） |
| 精神障害者 | 40,624 | 8,988件減（18.1%減） | 42.6（3.6ポイント減） |
| その他の障害者 | 9,390 | 3,222件増（52.2%増） | 38.2（1.6ポイント増） |
| 合計 | 89,840 | 13,323件減（12.9%減） | 42.4（3.8ポイント減） |

※「その他の障害者」とは、身体障害者・知的障害者・精神障害者以外の障害者をいい、具体的には、障害者手帳を所持しない発達障害者、難病患者、高次脳機能障害者など。ただし、令和2年1月のハローワークシステム刷新の影響により、障害者手帳を所持する方も一部計上されている。

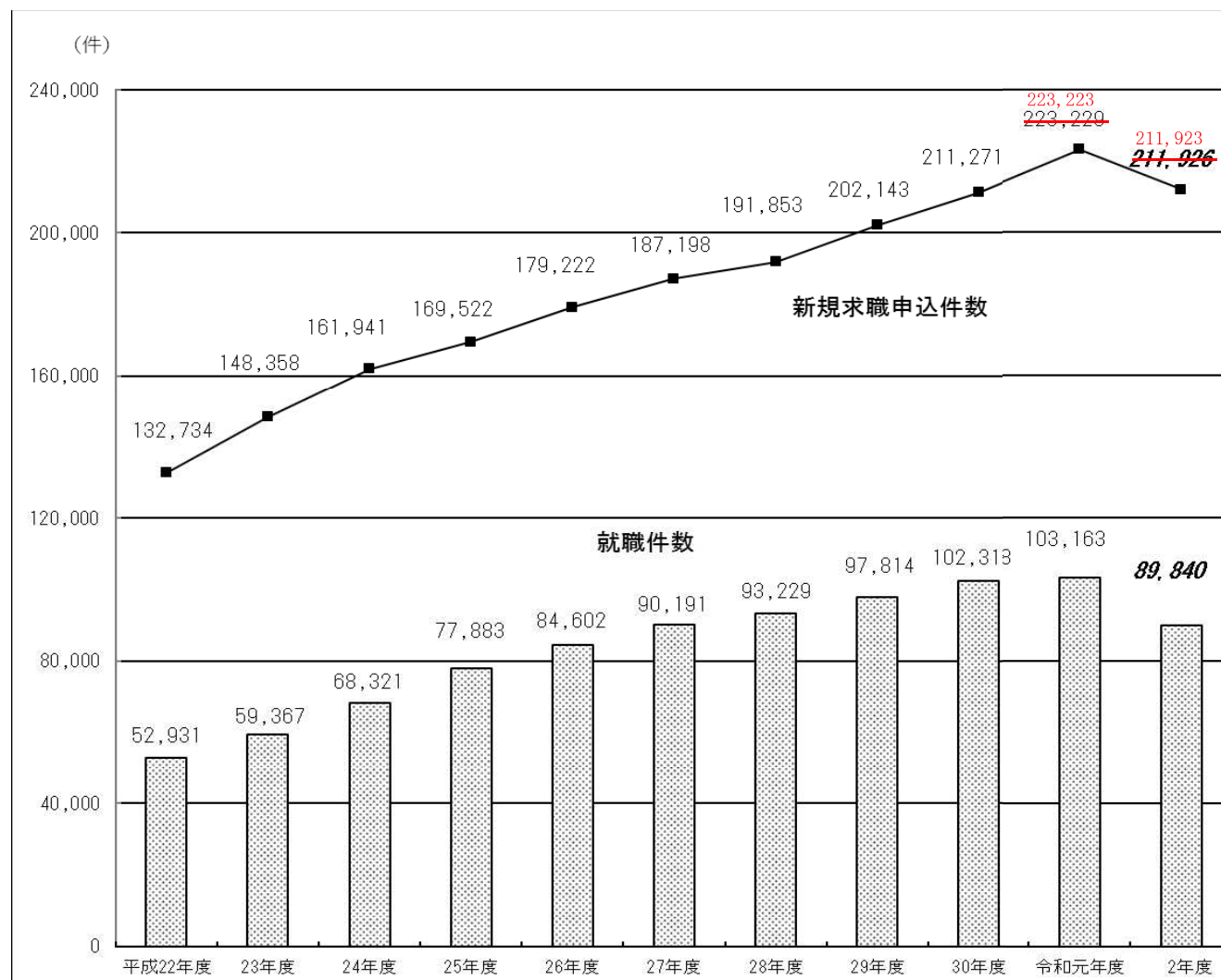
- 新型コロナウイルス感染症の影響もあり、「製造業」、「宿泊業、飲食サービス業」、「卸売業、小売業」といった障害者が比較的応募しやすい業種の求人数が減少するとともに、求職者の就職活動が抑制されたことが、就職件数の減少につながったと考えられる。また、ハローワークに届け出のあった障害者の解雇者数は、2,191人で、前年度（令和元年度は2,074人）より増加したものの、月別の推移を見ると、年度後半においては、一定の落ち着きを見せていると考えられる。

ハローワークにおける障害者の職業紹介状況

1. 概況

| | ①新規求職申込件数 | | ②有効求職者数 | | ③就職件数 | | ④就職率 (③/①) | |
|--------|---|----------|---|----------|---------------|----------|-------------|-------------|
| | (件) | 前年度比 (%) | (人) | 前年度比 (%) | (件) | 前年度比 (%) | (%) | 前年度差 (ポイント) |
| 平成22年度 | 132,734 | 5.4 | 169,116 | 7.1 | 52,931 | 17.0 | 39.9 | 3.9 |
| 23年度 | 148,358 | 11.8 | 182,535 | 7.9 | 59,367 | 12.2 | 40.0 | 0.1 |
| 24年度 | 161,941 | 9.2 | 198,755 | 8.9 | 68,321 | 15.1 | 42.2 | 2.2 |
| 25年度 | 169,522 | 4.7 | 207,956 | 4.6 | 77,883 | 14.0 | 45.9 | 3.7 |
| 26年度 | 179,222 | 5.7 | 218,913 | 5.3 | 84,602 | 8.6 | 47.2 | 1.3 |
| 27年度 | 187,198 | 4.5 | 231,066 | 5.6 | 90,191 | 6.6 | 48.2 | 1.0 |
| 28年度 | 191,853 | 2.5 | 240,744 | 4.2 | 93,229 | 3.4 | 48.6 | 0.4 |
| 29年度 | 202,143 | 5.4 | 255,612 | 6.2 | 97,814 | 4.9 | 48.4 | △ 0.2 |
| 30年度 | 211,271 | 4.5 | 272,481 | 6.6 | 102,318 | 4.6 | 48.4 | 0.0 |
| 令和元年度 | 223,223 223,229 211,923 | 5.7 | 300,518 331,260 331,266 | 10.3 | 103,163 | 0.8 | 46.2 | △ 2.2 |
| 2年度 | 211,926 | △ 5.1 | 331,266 | 10.2 | 89,840 | △ 12.9 | 42.4 | △ 3.8 |

(新規求職申込件数及び就職件数の推移)

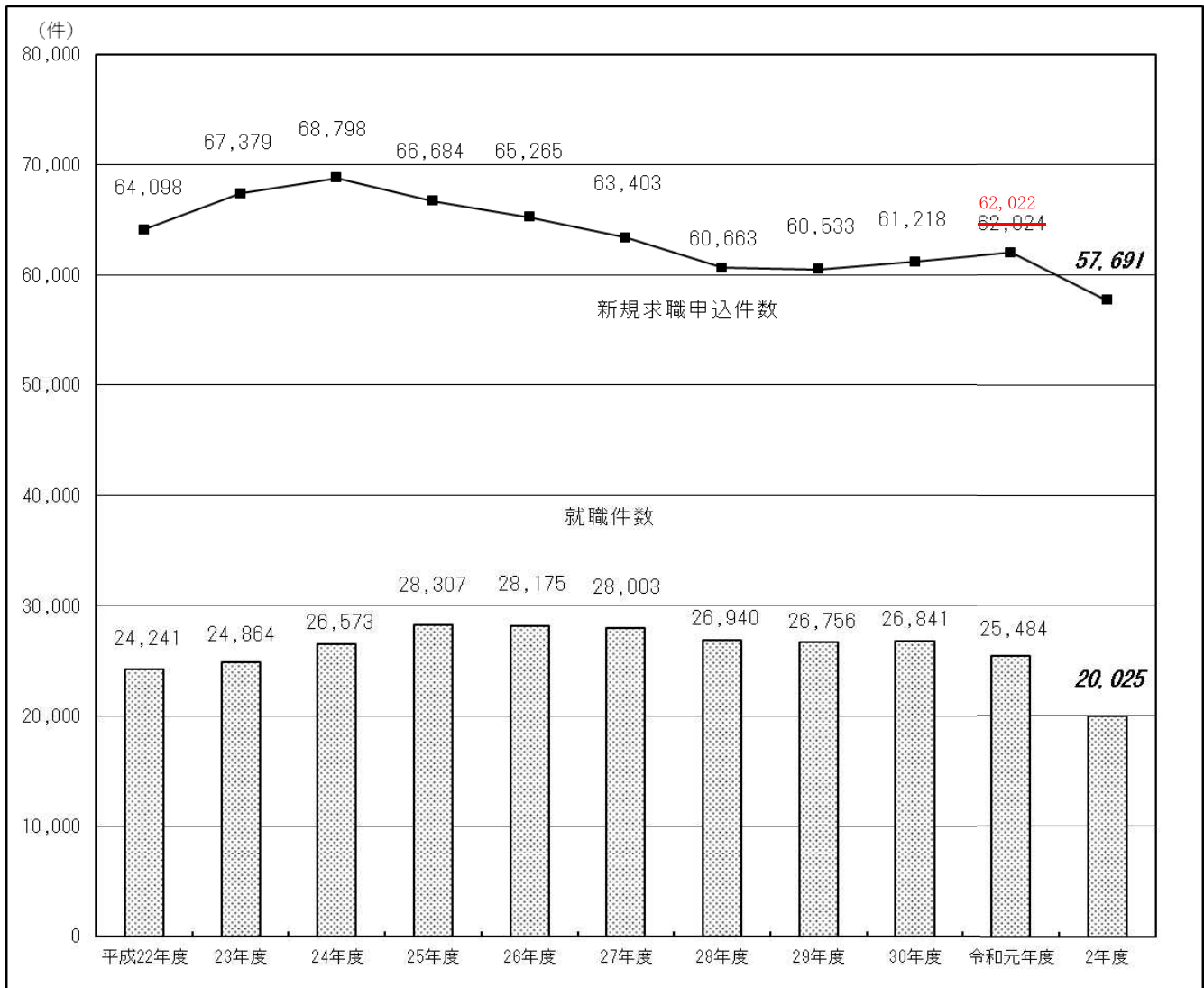


2. 障害種別の職業紹介状況

(1) 身体障害者

| | ①新規求職申込件数 | | ②有効求職者数 | | ③就職件数 | | ④就職率 (③/①) | |
|--------|-----------------------------|----------|-----------------------------|----------|--------|----------|------------|-------------|
| | (件) | 前年度比 (%) | (人) | 前年度比 (%) | (件) | 前年度比 (%) | (%) | 前年度差 (ポイント) |
| 平成22年度 | 64,098 | △ 1.6 | 86,694 | 2.0 | 24,241 | 9.3 | 37.8 | 3.8 |
| 23年度 | 67,379 | 5.1 | 89,018 | 2.7 | 24,864 | 2.6 | 36.9 | △ 0.9 |
| 24年度 | 68,798 | 2.1 | 92,096 | 3.5 | 26,573 | 6.9 | 38.6 | 1.7 |
| 25年度 | 66,684 | △ 3.1 | 91,677 | △ 0.5 | 28,307 | 6.5 | 42.4 | 3.8 |
| 26年度 | 65,265 | △ 2.1 | 91,537 | △ 0.2 | 28,175 | △ 0.5 | 43.2 | 0.8 |
| 27年度 | 63,403 | △ 2.9 | 91,939 | 0.4 | 28,003 | △ 0.6 | 44.2 | 1.0 |
| 28年度 | 60,663 | △ 4.3 | 89,797 | △ 2.3 | 26,940 | △ 3.8 | 44.4 | 0.2 |
| 29年度 | 60,533 | △ 0.2 | 90,649 | 0.9 | 26,756 | △ 0.7 | 44.2 | △ 0.2 |
| 30年度 | 61,218 | 1.1 | 92,824 | 2.4 | 26,841 | 0.3 | 43.8 | △ 0.4 |
| 令和元年度 | 62,024 62,022 | 1.3 | 98,683 98,681 | 6.3 | 25,484 | △ 5.1 | 41.1 | △ 2.7 |
| 2年度 | 57,691 | △ 7.0 | 107,191 | 8.6 | 20,025 | △ 21.4 | 34.7 | △ 6.4 |

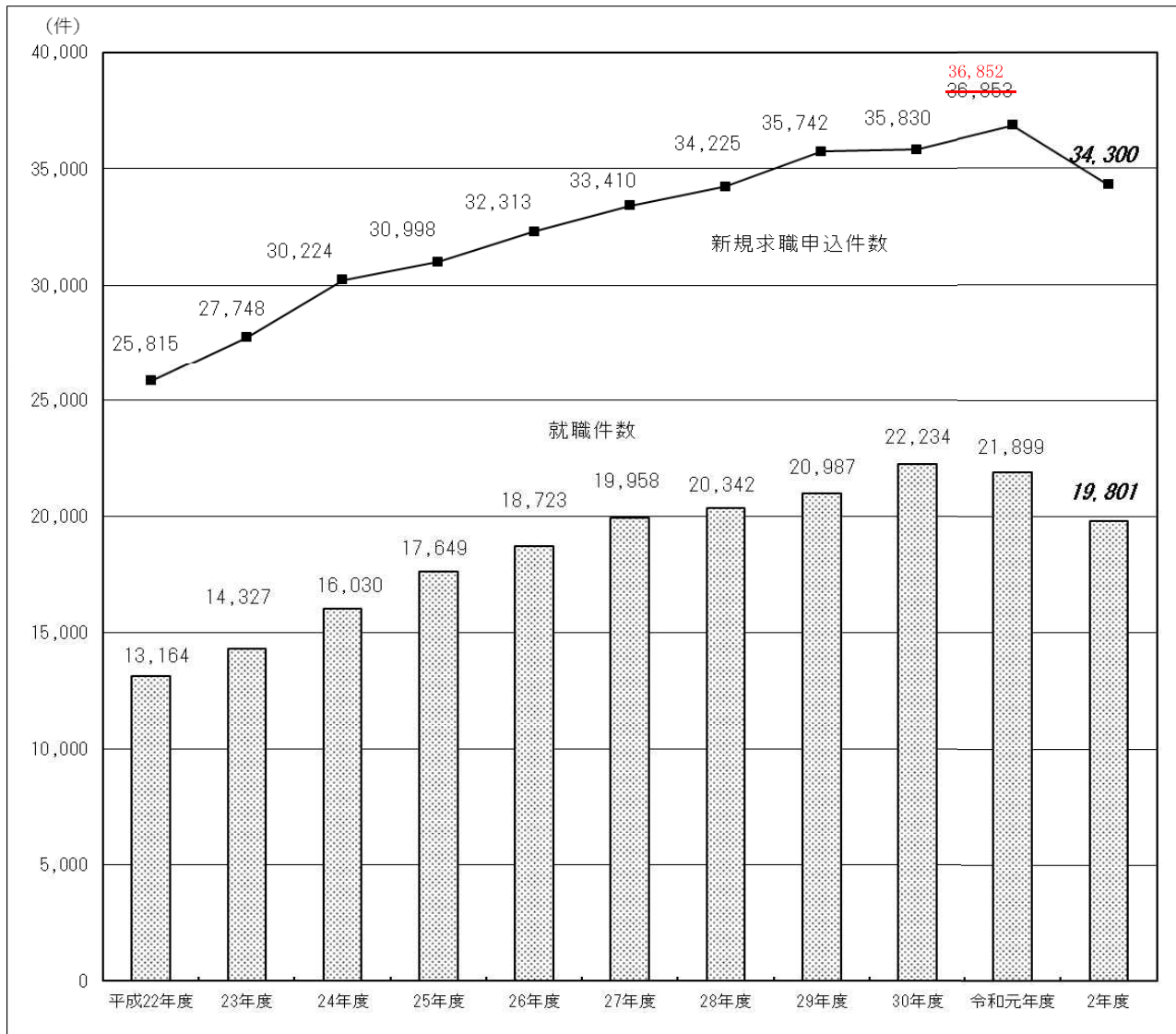
(新規求職申込件数及び就職件数の推移)



(2) 知的障害者

| | ①新規求職申込件数 | | ②有効求職者数 | | ③就職件数 | | ④就職率 (③/①) | |
|--------|-----------------------------|----------|-----------------------------|----------|--------|----------|------------|-------------|
| | (件) | 前年度比 (%) | (人) | 前年度比 (%) | (件) | 前年度比 (%) | (%) | 前年度差 (ポイント) |
| 平成22年度 | 25,815 | 3.1 | 34,078 | 4.8 | 13,164 | 15.1 | 51.0 | 5.3 |
| 23年度 | 27,748 | 7.5 | 36,061 | 5.8 | 14,327 | 8.8 | 51.6 | 0.6 |
| 24年度 | 30,224 | 8.9 | 38,739 | 7.4 | 16,030 | 11.9 | 53.0 | 1.4 |
| 25年度 | 30,998 | 2.6 | 39,321 | 1.5 | 17,649 | 10.1 | 56.9 | 3.9 |
| 26年度 | 32,313 | 4.2 | 40,544 | 3.1 | 18,723 | 6.1 | 57.9 | 1.0 |
| 27年度 | 33,410 | 3.4 | 41,803 | 3.1 | 19,958 | 6.6 | 59.7 | 1.8 |
| 28年度 | 34,225 | 2.4 | 43,343 | 3.7 | 20,342 | 1.9 | 59.4 | △ 0.3 |
| 29年度 | 35,742 | 4.4 | 45,770 | 5.6 | 20,987 | 3.2 | 58.7 | △ 0.7 |
| 30年度 | 35,830 | 0.2 | 46,928 | 2.5 | 22,234 | 5.9 | 62.1 | 3.4 |
| 令和元年度 | 36,853 36,852 | 2.9 | 50,211 50,210 | 7.0 | 21,899 | △ 1.5 | 59.4 | △ 2.7 |
| 2年度 | 34,300 | △ 6.9 | 52,264 | 4.1 | 19,801 | △ 9.6 | 57.7 | △ 1.7 |

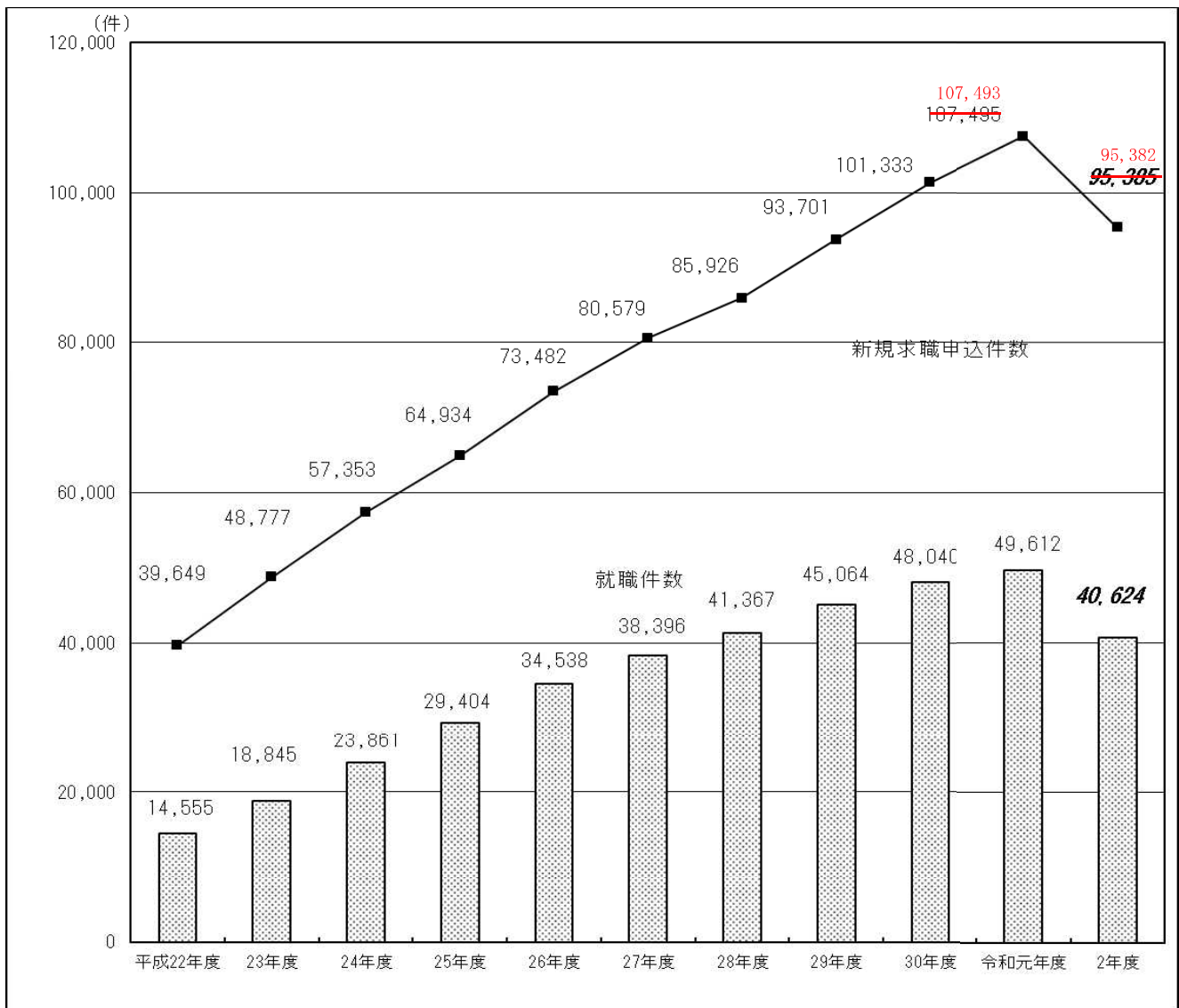
(新規求職申込件数及び就職件数の推移)



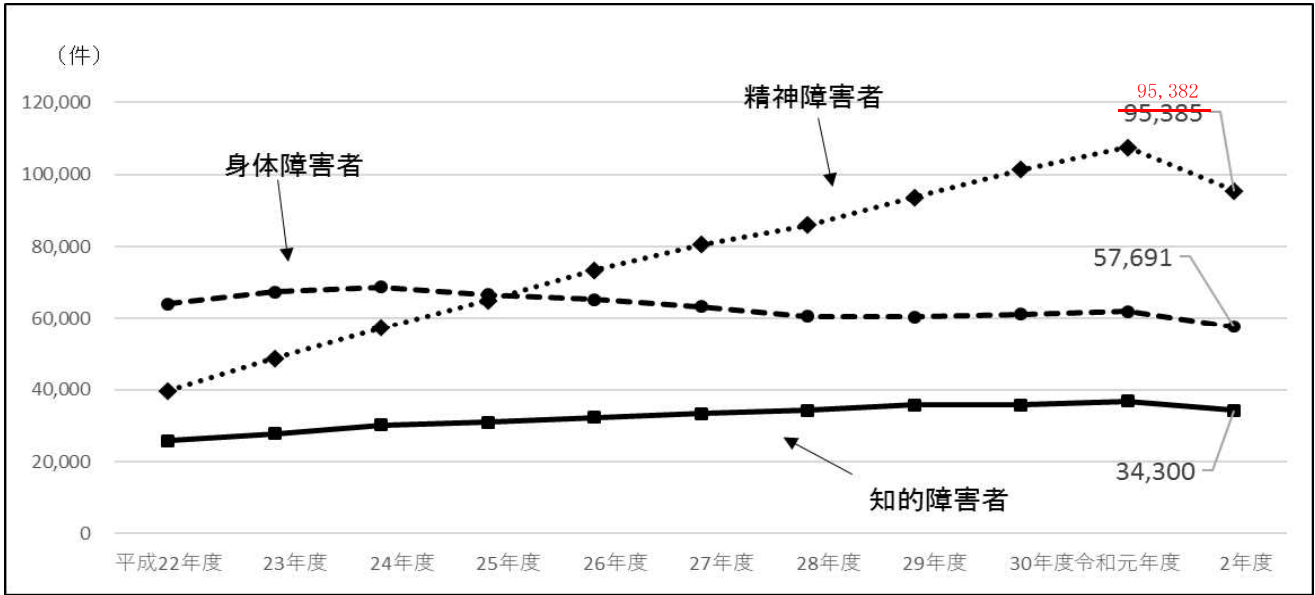
(3) 精神障害者

| | ①新規求職申込件数 | | ②有効求職者数 | | ③就職件数 | | ④就職率 (③/①) | |
|--------|-------------------------------|----------|-------------------------------|----------|--------|----------|------------|-------------|
| | (件) | 前年度比 (%) | (人) | 前年度比 (%) | (件) | 前年度比 (%) | (%) | 前年度差 (ポイント) |
| 平成22年度 | 39,649 | 19.1 | 45,756 | 18.9 | 14,555 | 33.2 | 36.7 | 3.9 |
| 23年度 | 48,777 | 23.0 | 53,994 | 18.0 | 18,845 | 29.5 | 38.6 | 1.9 |
| 24年度 | 57,353 | 17.6 | 63,392 | 17.4 | 23,861 | 26.6 | 41.6 | 3.0 |
| 25年度 | 64,934 | 13.2 | 71,184 | 12.3 | 29,404 | 23.2 | 45.3 | 3.7 |
| 26年度 | 73,482 | 13.2 | 79,796 | 12.1 | 34,538 | 17.5 | 47.0 | 1.7 |
| 27年度 | 80,579 | 9.7 | 88,857 | 11.4 | 38,396 | 11.2 | 47.7 | 0.7 |
| 28年度 | 85,926 | 6.6 | 97,913 | 10.2 | 41,367 | 7.7 | 48.1 | 0.4 |
| 29年度 | 93,701 | 9.0 | 107,991 | 10.3 | 45,064 | 8.9 | 48.1 | 0.0 |
| 30年度 | 101,333 | 8.1 | 119,983 | 11.1 | 48,040 | 6.6 | 47.4 | △ 0.7 |
| 令和元年度 | 107,493 107,493 | 6.1 | 132,940 132,940 | 10.8 | 49,612 | 3.3 | 46.2 | △ 1.2 |
| 2年度 | 95,382 95,382 | △11.3 | 144,611 144,607 | 8.8 | 40,624 | △18.1 | 42.6 | △ 3.6 |

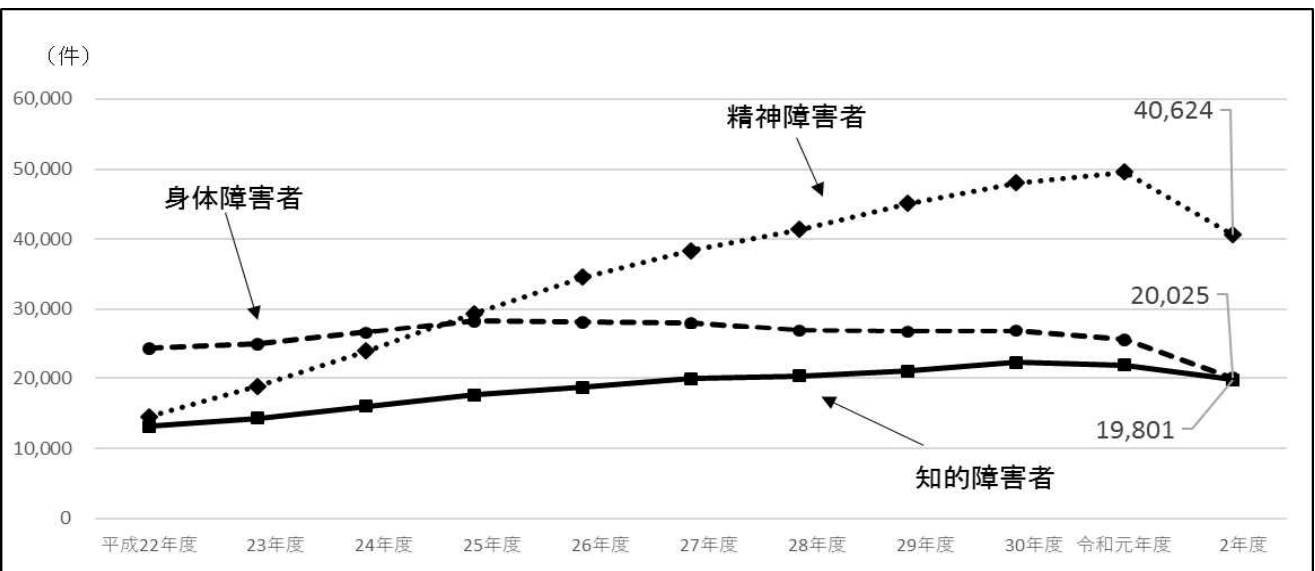
(新規求職申込件数及び就職件数の推移)



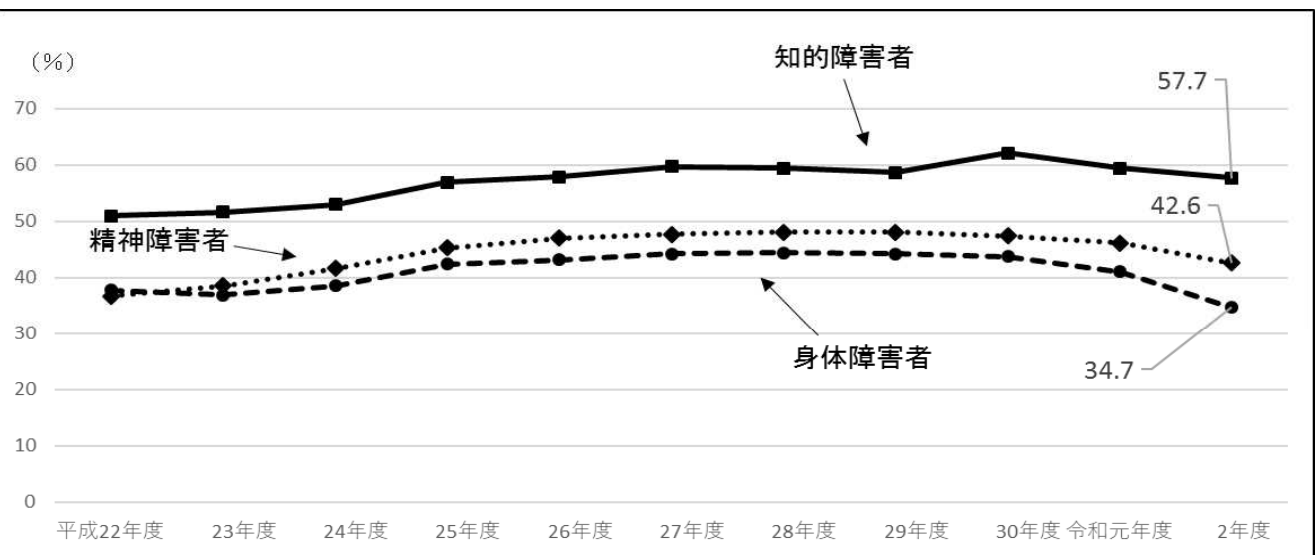
新規求職申込件数の推移（障害種別による比較）



就職件数の推移（障害種別による比較）



就職率の推移（障害種別による比較）



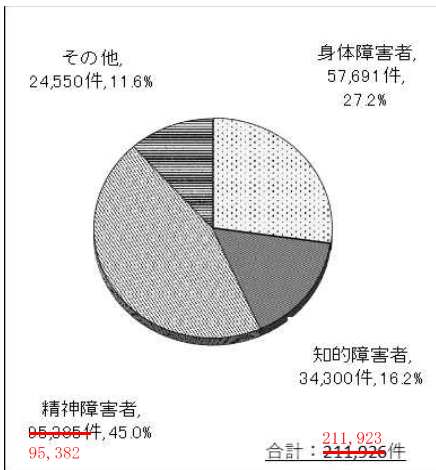
(4) その他の障害者

| | ①新規求職申込件数 | | ②有効求職者数 | | ③就職件数 | | ④就職率 (③/①) | |
|--------|-----------|----------|---------|----------|-------|----------|------------|-------------|
| | (件) | 前年度比 (%) | (人) | 前年度比 (%) | (件) | 前年度比 (%) | (%) | 前年度差 (ポイント) |
| 平成22年度 | 3,172 | 30.3 | 2,588 | 34.4 | 971 | 35.6 | 30.6 | 1.2 |
| 23年度 | 4,454 | 40.4 | 3,462 | 33.8 | 1,331 | 37.1 | 29.9 | △ 0.7 |
| 24年度 | 5,566 | 25.0 | 4,528 | 30.8 | 1,857 | 39.5 | 33.4 | 3.5 |
| 25年度 | 6,906 | 24.1 | 5,774 | 27.5 | 2,523 | 35.9 | 36.5 | 3.1 |
| 26年度 | 8,162 | 18.2 | 7,036 | 21.9 | 3,166 | 25.5 | 38.8 | 2.3 |
| 27年度 | 9,806 | 20.1 | 8,467 | 20.3 | 3,834 | 21.1 | 39.1 | 0.3 |
| 28年度 | 11,039 | 12.6 | 9,691 | 14.5 | 4,580 | 19.5 | 41.5 | 2.4 |
| 29年度 | 12,167 | 10.2 | 11,202 | 15.6 | 5,007 | 9.3 | 41.2 | △ 0.3 |
| 30年度 | 12,890 | 5.9 | 12,746 | 13.8 | 5,203 | 3.9 | 40.4 | △ 0.8 |
| 令和元年度 | 16,857 | 30.8 | 18,682 | 46.6 | 6,168 | 18.5 | 36.6 | △ 3.8 |
| 2年度 | 24,550 | 45.6 | 27,200 | 45.6 | 9,390 | 52.2 | 38.2 | 1.6 |

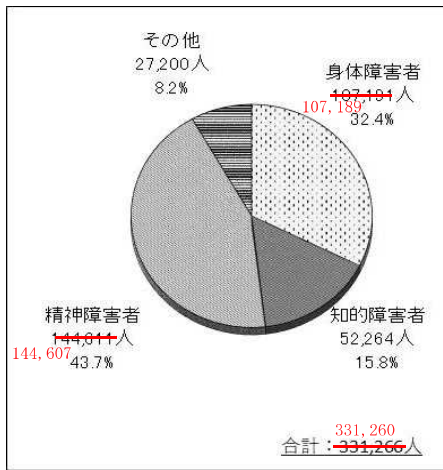
(注)「その他の障害者」とは、身体障害者手帳、療育手帳、精神障害者保健福祉手帳等を保有しない者であって、発達障害、高次脳機能障害、難治性疾患等により、長期にわたり、職業生活に相当の制限を受け、又は職業生活を営むことが著しく困難な者である。

(5) 就職件数等における障害種別の割合

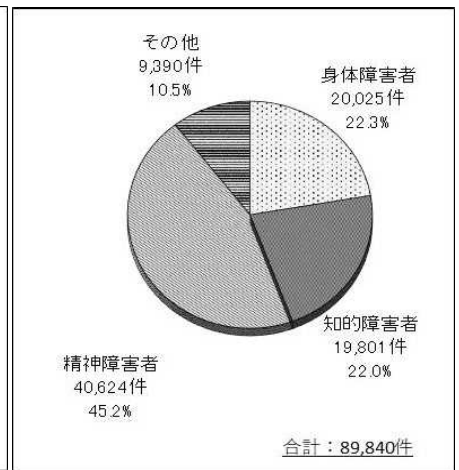
① 新規求職申込件数



② 有効求職者数

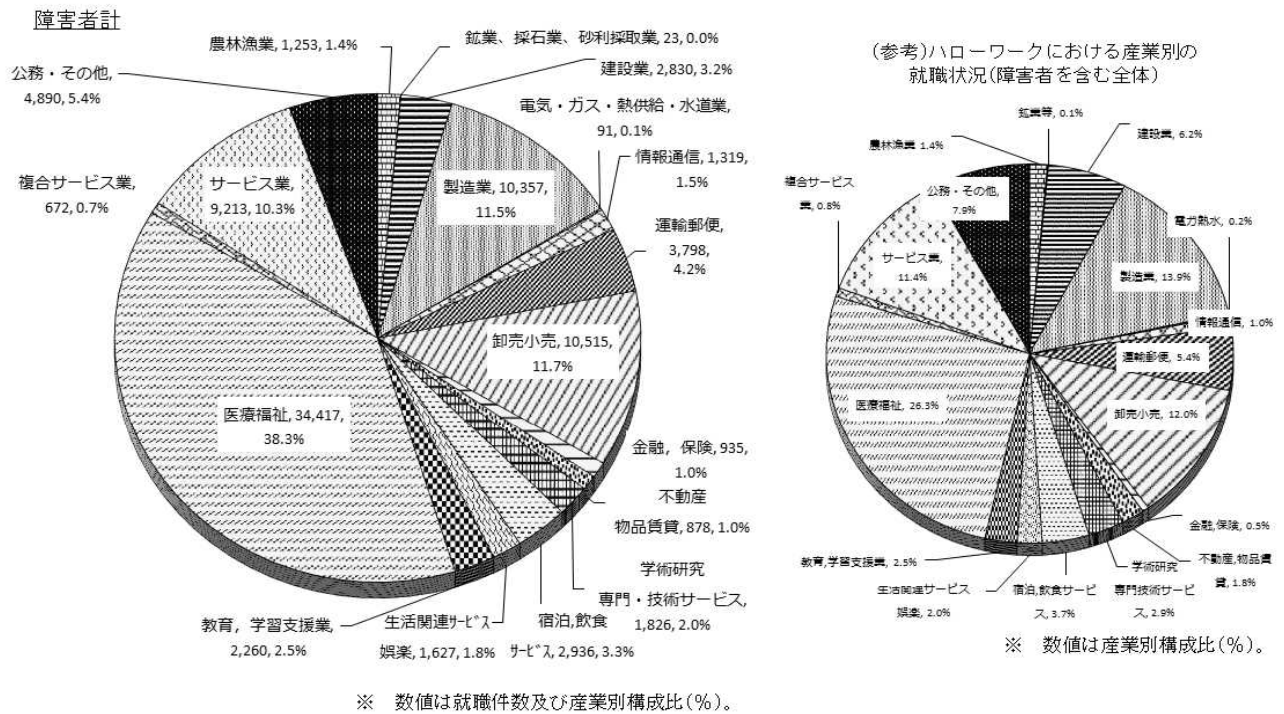


③ 就職件数

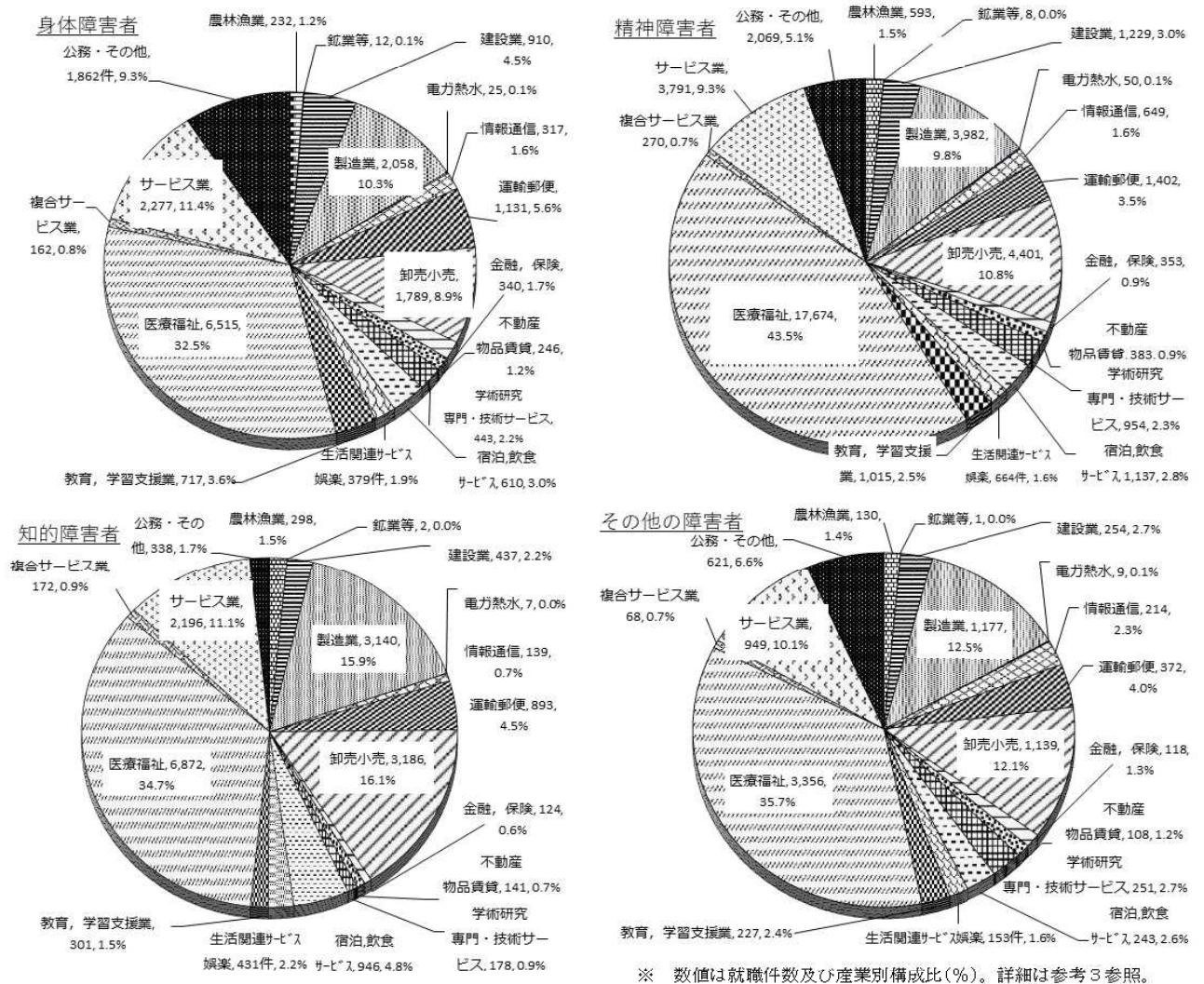


3. 産業別の就職状況

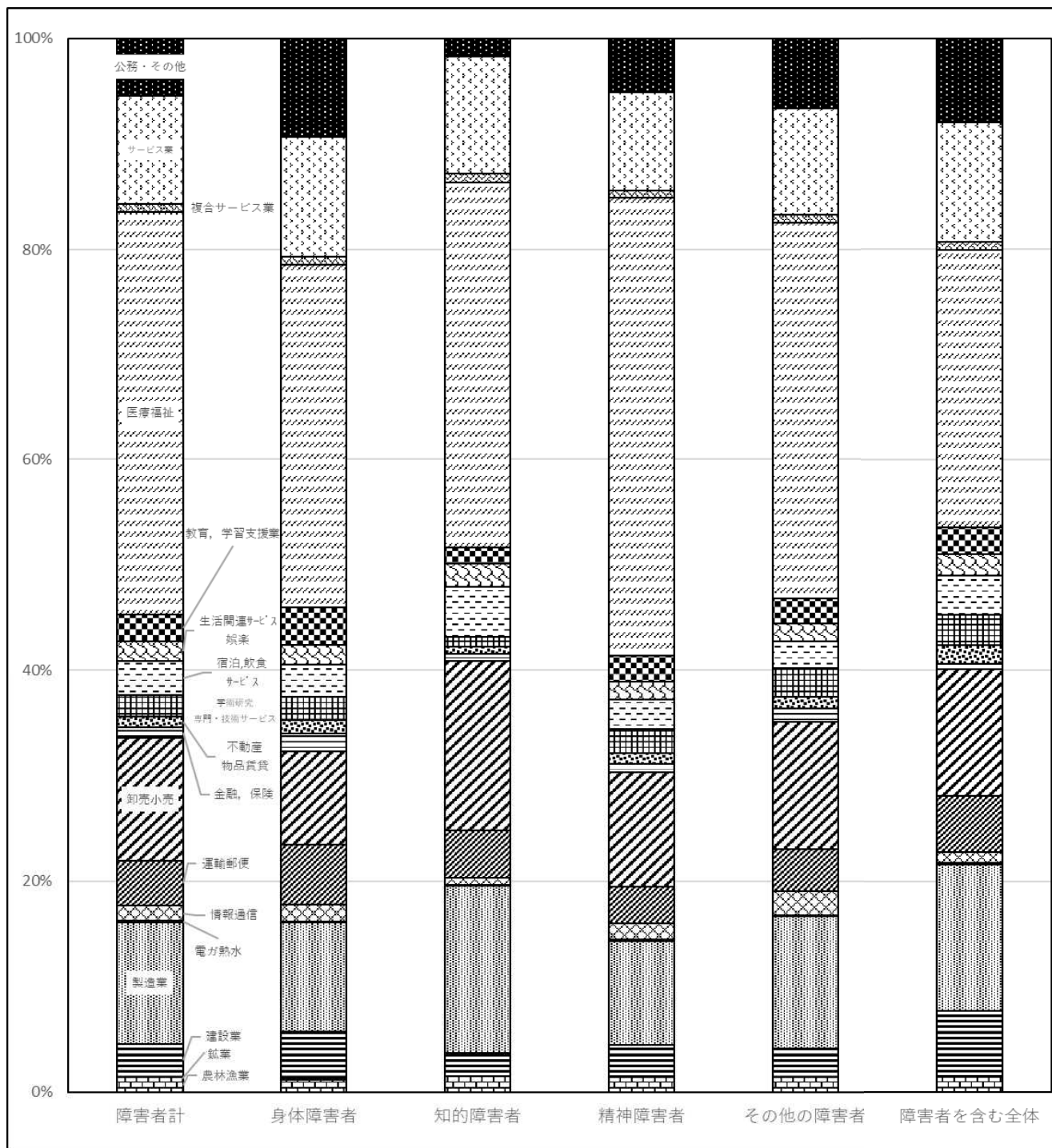
(1) 概況



(2) 障害種別の状況



(3) 障害種別の状況②

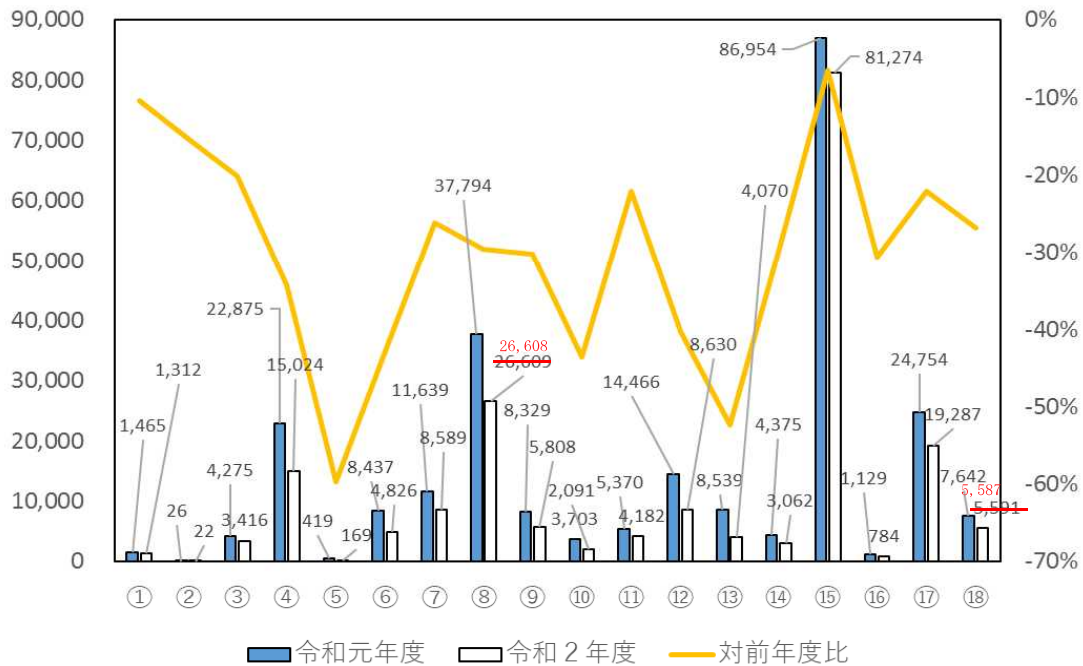


(4) 障害者専用求人数の状況

| | ①令和元年度 | ②令和2年度 | ③対前年同月差 (②-①) | ④対前年同月比 (③/①) |
|-----|---------|---------|---------------|---------------|
| 4月 | 19,795 | 13,890 | △5,905 | △29.8% |
| 5月 | 18,748 | 11,972 | △6,776 | △36.1% |
| 6月 | 18,155 | 15,409 | △2,746 | △15.1% |
| 7月 | 22,169 | 15,689 | △6,480 | △29.2% |
| 8月 | 25,039 | 13,909 | △11,130 | △44.5% |
| 9月 | 21,663 | 17,815 | △3,848 | △17.8% |
| 10月 | 24,038 | 19,017 | △5,021 | △20.9% |
| 11月 | 19,426 | 15,294 | △4,132 | △21.3% |
| 12月 | 24,513 | 17,673 | △6,840 | △27.9% |
| 1月 | 20,618 | 18,155 | △2,463 | △11.9% |
| 2月 | 19,120 | 16,784 | △2,336 | △12.2% |
| 3月 | 18,907 | 19,134 | 227 | 1.2% |
| 年度計 | 252,191 | 194,746 | △57,445 | △22.8% |

194,741

産業別・障害者専用求人の年度増減

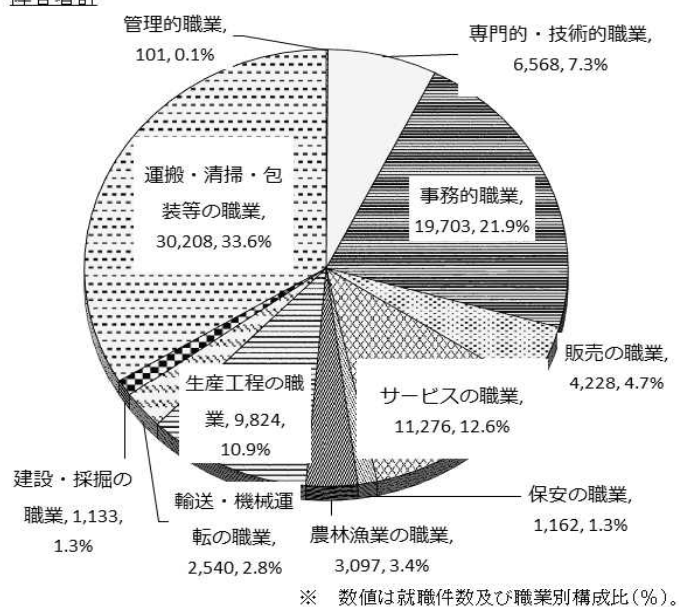


- ①農, 林, 漁業 ②鉱業, 採石業, 砂利採取業 ③建設業 ④製造業
 ⑤電気・ガス・熱供給・水道業 ⑥情報通信業 ⑦運輸業, 郵便業 ⑧卸売業, 小売業
 ⑨金融業, 保険業 ⑩不動産業, 物品賃貸業 ⑪学術研究, 専門・技術サービス業
 ⑫宿泊業, 飲食サービス業 ⑬生活関連サービス業, 娯楽業 ⑭教育, 学習支援業
 ⑮医療, 福祉 ⑯複合サービス事業 ⑰サービス業 (他に分類されないもの) ⑱公務・その他

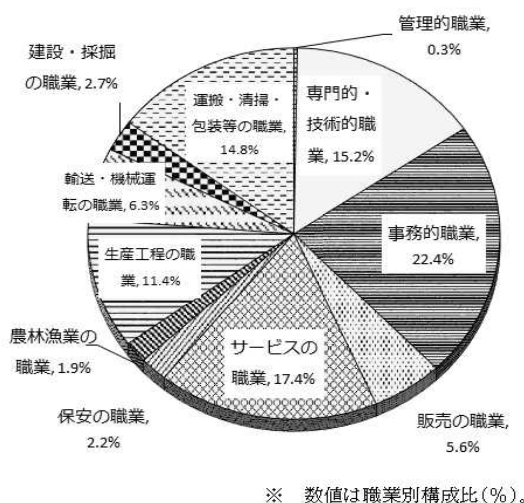
4. 職業別の就職状況

(1) 概況

障害者計

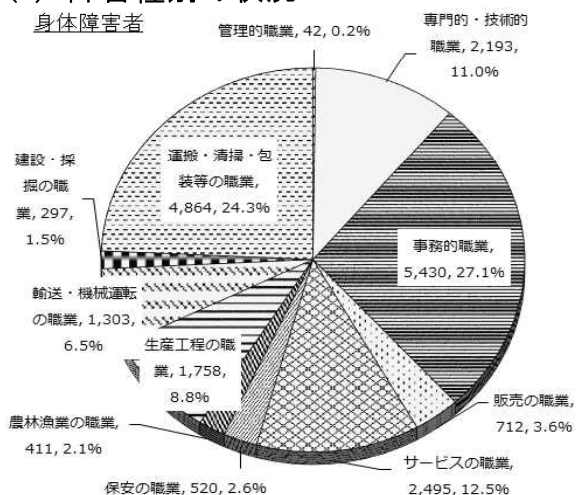


(参考)ハローワーク全体における職業別の就職状況(障害者を含む全体)

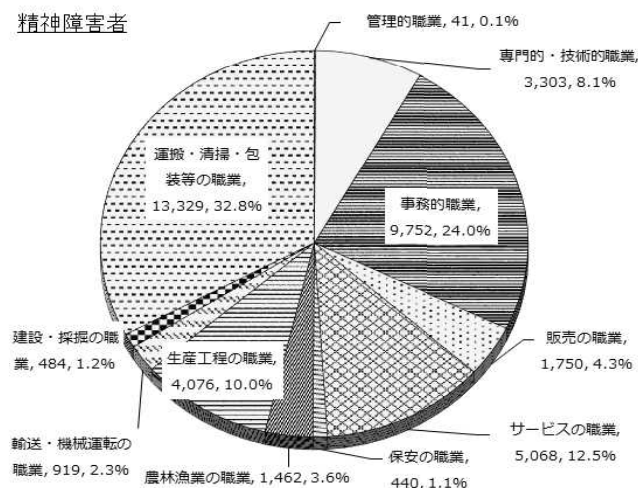


(2) 障害種別の状況

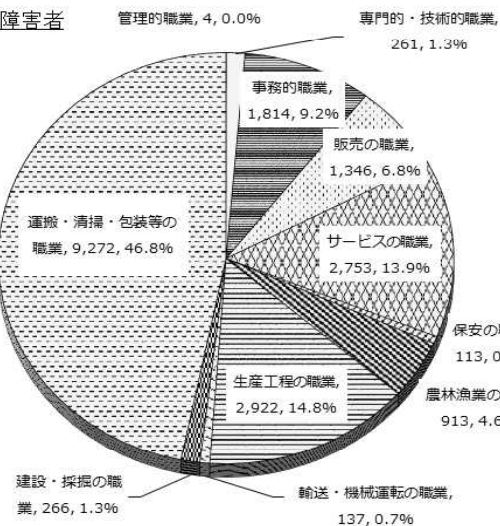
身体障害者



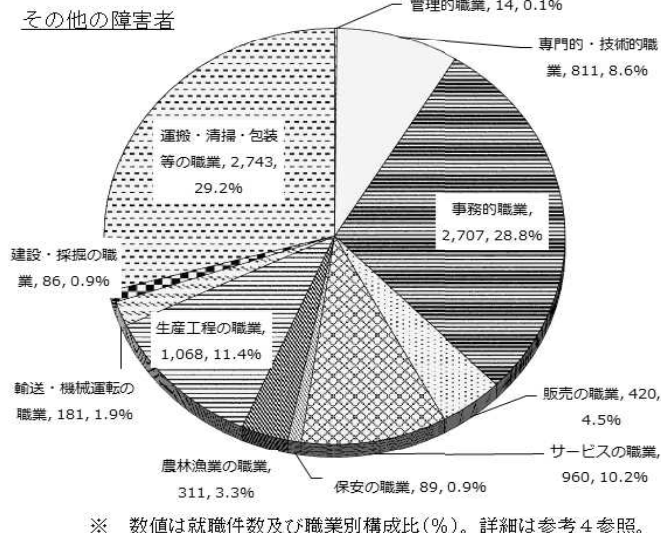
精神障害者



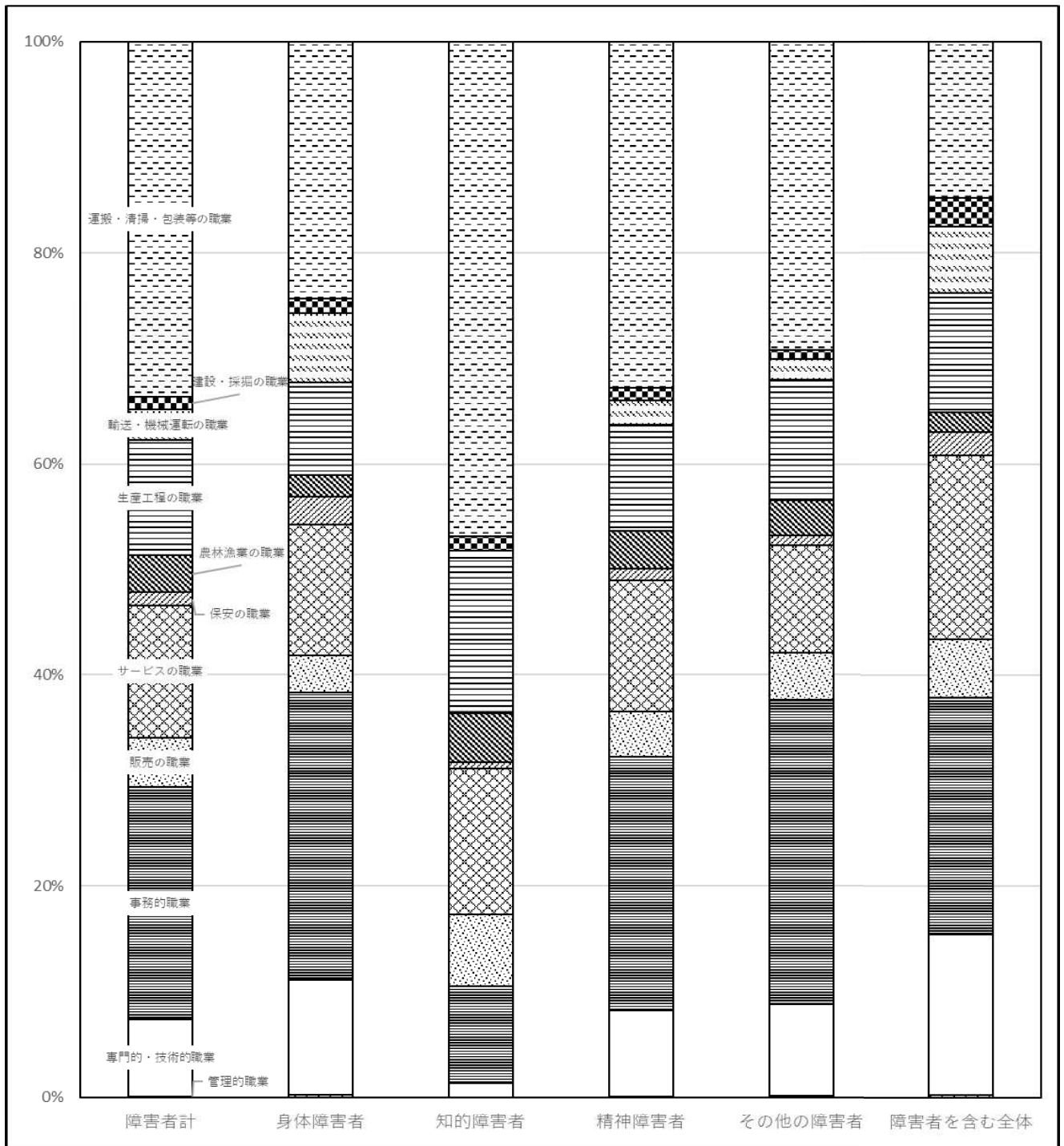
知的障害者



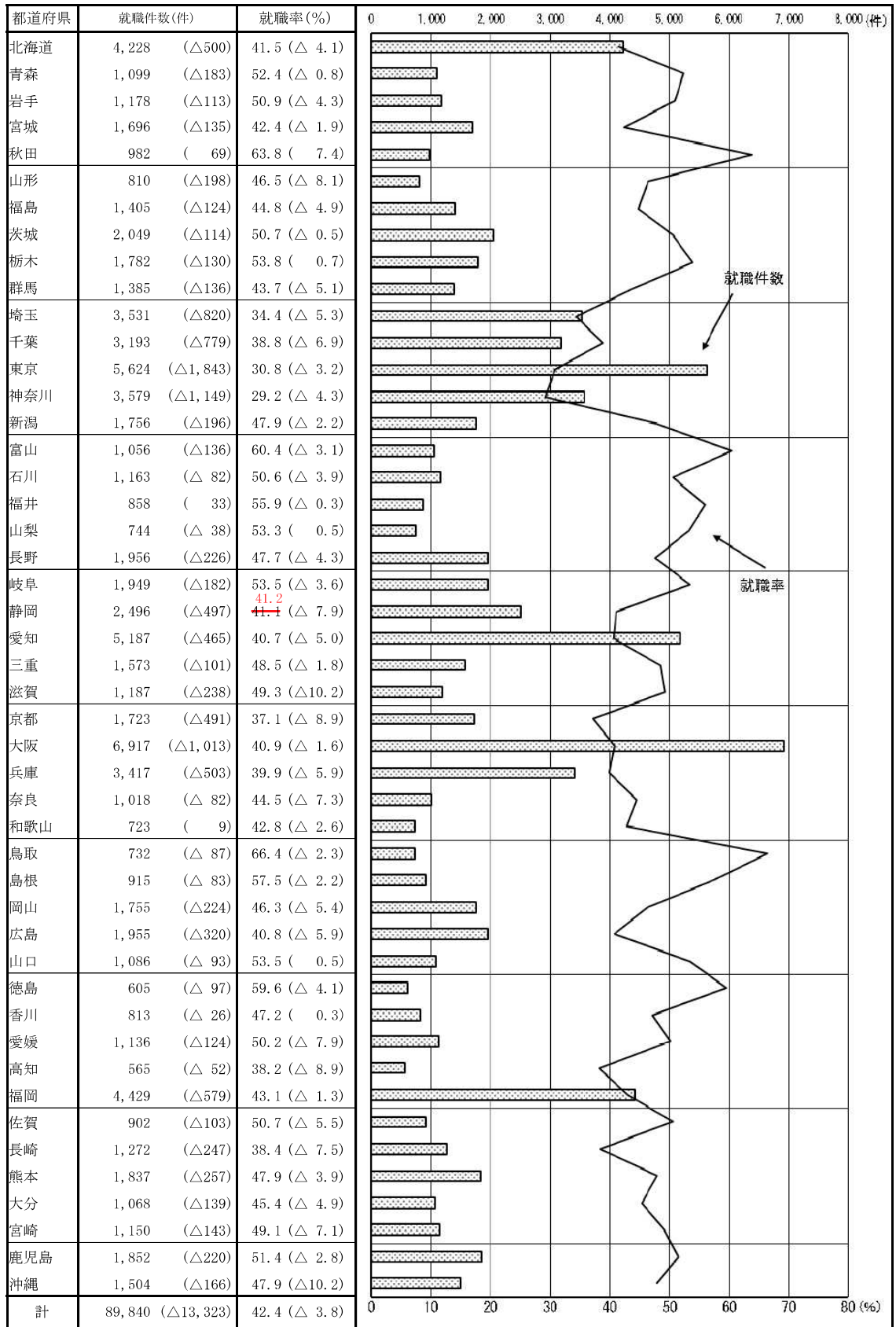
その他の障害者



(3) 障害種別の状況②



5. 都道府県別の就職状況



※ 「就職率」は(就職件数) / (新規求職申込件数)
()は、対前年度差

(参考1) 障害種別の職業紹介状況(構成比入り)

| | 新規求職申込件数 | | | | | | | | |
|--------|---------------|---------------|---------------|---------------|--------------|----------------|---------------|---------|--|
| | 障害者計 | 身体障害者 | | | 知的障害者 | | 精神障害者 | その他の障害者 | |
| | | うち重度 | うち重度 | うち重度 | | | | | |
| 平成22年度 | 132,734 [100] | 64,098 [48.3] | 26,237 <40.9> | 25,815 [19.4] | 4,411 <17.1> | 39,649 [29.9] | 3,172 [2.4] | | |
| 23年度 | 148,358 [100] | 67,379 [45.4] | 27,478 <40.8> | 27,748 [18.7] | 4,856 <17.5> | 48,777 [32.9] | 4,454 [3.0] | | |
| 24年度 | 161,941 [100] | 68,798 [42.5] | 27,986 <40.7> | 30,224 [18.7] | 5,017 <16.6> | 57,353 [35.4] | 5,566 [3.4] | | |
| 25年度 | 169,522 [100] | 66,684 [39.3] | 27,262 <40.9> | 30,998 [18.3] | 4,960 <16.0> | 64,934 [38.3] | 6,906 [4.1] | | |
| 26年度 | 179,222 [100] | 65,265 [36.4] | 27,322 <41.9> | 32,313 [18.0] | 4,966 <15.4> | 73,482 [41.0] | 8,162 [4.6] | | |
| 27年度 | 187,198 [100] | 63,403 [33.9] | 27,057 <42.7> | 33,410 [17.8] | 4,946 <14.8> | 80,579 [43.0] | 9,806 [5.2] | | |
| 28年度 | 191,853 [100] | 60,663 [31.6] | 25,773 <42.5> | 34,225 [17.8] | 4,963 <14.5> | 85,926 [44.8] | 11,039 [5.8] | | |
| 29年度 | 202,143 [100] | 60,533 [29.9] | 26,190 <43.3> | 35,742 [17.7] | 5,027 <14.1> | 93,701 [46.4] | 12,167 [6.0] | | |
| 30年度 | 211,271 [100] | 61,218 [29.0] | 26,434 <43.2> | 35,830 [17.0] | 4,826 <13.5> | 101,333 [48.0] | 12,890 [6.1] | | |
| 令和元年度 | 223,229 [100] | 62,024 [27.8] | 26,104 <42.1> | 36,853 [16.5] | 4,672 <12.7> | 107,405 [48.2] | 16,857 [7.6] | | |
| 2年度 | 211,926 [100] | 57,691 [27.2] | 20,024 <34.7> | 34,300 [16.2] | 4,088 <11.9> | 95,355 [45.0] | 24,550 [11.6] | | |

| | 有効求職者数 | | | | | | その他の障害者 | |
|--------|---------------|----------------|---------------|---------------|---------------|----------------|--------------|--|
| | 障害者計 | 身体障害者 | | 知的障害者 | | 精神障害者 | | |
| | | うち重度 | うち重度 | うち重度 | うち重度 | | | |
| 平成22年度 | 169,116 [100] | 86,694 [51.3] | 36,543 <42.2> | 34,078 [20.2] | 8,684 <25.5> | 45,756 [27.1] | 2,588 [1.5] | |
| 23年度 | 182,535 [100] | 89,018 [48.8] | 37,673 <42.3> | 36,061 [19.8] | 9,225 <25.6> | 53,994 [29.6] | 3,462 [1.9] | |
| 24年度 | 198,755 [100] | 92,096 [46.3] | 39,146 <42.5> | 38,739 [19.5] | 9,713 <25.1> | 63,392 [31.9] | 4,528 [2.3] | |
| 25年度 | 207,956 [100] | 91,677 [44.1] | 39,076 <42.6> | 39,321 [18.9] | 9,712 <24.7> | 71,184 [34.2] | 5,774 [2.8] | |
| 26年度 | 218,913 [100] | 91,537 [41.8] | 39,523 <43.2> | 40,544 [18.5] | 9,707 <23.9> | 79,796 [36.5] | 7,036 [3.2] | |
| 27年度 | 231,066 [100] | 91,939 [39.8] | 40,166 <43.7> | 41,803 [18.1] | 9,834 <23.5> | 88,857 [38.5] | 8,467 [3.7] | |
| 28年度 | 240,744 [100] | 89,797 [37.3] | 39,660 <44.2> | 43,343 [18.0] | 10,056 <23.2> | 97,913 [40.7] | 9,691 [4.0] | |
| 29年度 | 255,612 [100] | 90,649 [35.5] | 40,476 <44.7> | 45,770 [17.9] | 10,331 <22.6> | 107,991 [42.2] | 11,202 [4.4] | |
| 30年度 | 272,481 [100] | 92,824 [34.1] | 41,787 <45.0> | 46,928 [17.2] | 10,236 <21.8> | 119,983 [44.0] | 12,746 [4.7] | |
| 令和元年度 | 300,318 [100] | 98,683 [32.8] | 43,943 <44.5> | 50,214 [16.7] | 10,554 <21.0> | 132,942 [44.2] | 18,682 [6.2] | |
| 2年度 | 331,266 [100] | 107,191 [32.4] | 44,570 <41.6> | 52,264 [15.8] | 10,544 <20.2> | 144,611 [43.7] | 27,200 [8.2] | |

| | 就職件数 | | | | | | | |
|--------|---------------|---------------|---------------|---------------|--------------|---------------|--------------|--|
| | 障害者計 | 身体障害者 | | 知的障害者 | | 精神障害者 | その他の障害者 | |
| | | うち重度 | うち重度 | うち重度 | うち重度 | | | |
| 平成22年度 | 52,931 [100] | 24,241 [45.8] | 9,289 <38.3> | 13,164 [24.9] | 3,211 <24.4> | 14,555 [27.5] | 971 [1.8] | |
| 23年度 | 59,367 [100] | 24,864 [41.9] | 9,678 <38.9> | 14,327 [24.1] | 3,547 <24.8> | 18,845 [31.7] | 1,331 [2.2] | |
| 24年度 | 68,321 [100] | 26,573 [38.9] | 10,296 <38.7> | 16,030 [23.5] | 3,940 <24.6> | 23,861 [34.9] | 1,857 [2.7] | |
| 25年度 | 77,883 [100] | 28,307 [36.3] | 11,069 <39.1> | 17,649 [22.7] | 4,207 <23.8> | 29,404 [37.8] | 2,523 [3.2] | |
| 26年度 | 84,602 [100] | 28,175 [33.3] | 11,181 <39.7> | 18,723 [22.1] | 4,248 <22.7> | 34,538 [40.8] | 3,166 [3.7] | |
| 27年度 | 90,191 [100] | 28,003 [31.0] | 11,321 <40.4> | 19,958 [22.1] | 4,339 <21.7> | 38,396 [42.6] | 3,834 [4.3] | |
| 28年度 | 93,229 [100] | 26,940 [28.9] | 11,017 <40.9> | 20,342 [21.8] | 4,442 <21.8> | 41,367 [44.4] | 4,580 [4.9] | |
| 29年度 | 97,814 [100] | 26,756 [27.4] | 11,051 <41.3> | 20,987 [21.5] | 4,330 <20.6> | 45,064 [46.1] | 5,007 [5.1] | |
| 30年度 | 102,318 [100] | 26,841 [26.2] | 11,096 <41.3> | 22,234 [21.7] | 4,471 <20.1> | 48,040 [47.0] | 5,203 [5.1] | |
| 令和元年度 | 103,163 [100] | 25,484 [24.7] | 10,556 <41.4> | 21,899 [21.2] | 3,951 <18.0> | 49,612 [48.1] | 6,168 [6.0] | |
| 2年度 | 89,840 [100] | 20,025 [22.3] | 7,384 <36.9> | 19,801 [22.0] | 3,330 <16.8> | 40,624 [45.2] | 9,390 [10.5] | |

| | 就職率 | | | | | | | |
|--------|------|-------|------|-------|------|-------|---------|--|
| | 障害者計 | 身体障害者 | | 知的障害者 | | 精神障害者 | その他の障害者 | |
| | | うち重度 | うち重度 | うち重度 | うち重度 | | | |
| 平成22年度 | 39.9 | 37.8 | 35.4 | 51.0 | 72.8 | 36.7 | 30.6 | |
| 23年度 | 40.0 | 36.9 | 35.2 | 51.6 | 73.0 | 38.6 | 29.9 | |
| 24年度 | 42.2 | 38.6 | 36.8 | 53.0 | 78.5 | 41.6 | 33.4 | |
| 25年度 | 45.9 | 42.4 | 40.6 | 56.9 | 84.8 | 45.3 | 36.5 | |
| 26年度 | 47.2 | 43.2 | 40.9 | 57.9 | 85.5 | 47.0 | 38.8 | |
| 27年度 | 48.2 | 44.2 | 41.8 | 59.7 | 87.7 | 47.7 | 39.1 | |
| 28年度 | 48.6 | 44.4 | 42.7 | 59.4 | 89.5 | 48.1 | 41.5 | |
| 29年度 | 48.4 | 44.2 | 42.2 | 58.7 | 86.1 | 48.1 | 41.2 | |
| 30年度 | 48.4 | 43.8 | 42.0 | 62.1 | 92.6 | 47.4 | 40.4 | |
| 令和元年度 | 46.2 | 41.1 | 40.4 | 59.4 | 84.6 | 46.2 | 36.6 | |
| 2年度 | 42.4 | 34.7 | 36.9 | 57.7 | 81.5 | 42.6 | 38.2 | |

※ []内は構成比
「うち重度」欄の構成比(<>書き)は、当該障害のうちの重度の割合
新規求職申込件数及び就職件数は年度内の累計、有効求職者数は年度末時点の数値

(参考2) 障害種別の職業紹介状況(対前年度比入り)

| | 新規求職申込件数 | | | | | | | |
|--------|----------------|---------------|----------------|---------------|---------------|----------------|---------------|--|
| | 障害者計 | 身体障害者 | | 知的障害者 | | 精神障害者 | その他の障害者 | |
| | | うち重度 | うち軽度 | うち重度 | うち軽度 | | | |
| 平成22年度 | 132,734 (5.4) | 64,098 (△1.6) | 26,237 (△1.0) | 25,815 (3.1) | 4,411 (3.9) | 39,649 (19.1) | 3,172 (30.3) | |
| 23年度 | 148,358 (11.8) | 67,379 (5.1) | 27,478 (4.7) | 27,748 (7.5) | 4,856 (10.1) | 48,777 (23.0) | 4,454 (40.4) | |
| 24年度 | 161,941 (9.2) | 68,798 (2.1) | 27,986 (1.8) | 30,224 (8.9) | 5,017 (3.3) | 57,353 (17.6) | 5,566 (25.0) | |
| 25年度 | 169,522 (4.7) | 66,684 (△3.1) | 27,262 (△2.6) | 30,998 (2.6) | 4,960 (△1.1) | 64,934 (13.2) | 6,906 (24.1) | |
| 26年度 | 179,222 (5.7) | 65,265 (△2.1) | 27,322 (0.2) | 32,313 (4.2) | 4,966 (0.1) | 73,482 (13.2) | 8,162 (18.2) | |
| 27年度 | 187,198 (4.5) | 63,403 (△2.9) | 27,057 (△1.0) | 33,410 (3.4) | 4,946 (△0.4) | 80,579 (9.7) | 9,806 (20.1) | |
| 28年度 | 191,853 (2.5) | 60,663 (△4.3) | 25,773 (△4.7) | 34,225 (2.4) | 4,963 (0.3) | 85,926 (6.6) | 11,039 (12.6) | |
| 29年度 | 202,143 (5.4) | 60,533 (△0.2) | 26,190 (1.6) | 35,742 (4.4) | 5,027 (1.3) | 93,701 (9.0) | 12,167 (10.2) | |
| 30年度 | 211,271 (4.5) | 61,218 (1.1) | 26,434 (0.9) | 35,830 (0.2) | 4,826 (△4.0) | 101,333 (8.1) | 12,890 (5.9) | |
| 令和元年度 | 223,229 (5.7) | 62,024 (1.3) | 26,104 (△1.2) | 36,852 (2.9) | 4,672 (△3.2) | 107,405 (6.1) | 16,857 (30.8) | |
| 2年度 | 211,926 (△5.1) | 57,691 (△7.0) | 20,024 (△23.3) | 34,300 (△6.9) | 4,088 (△12.5) | 95,388 (△11.3) | 24,550 (45.6) | |

| | 有効求職者数 | | | | | | | |
|--------|----------------|----------------|---------------|---------------|---------------|----------------|---------------|--|
| | 障害者計 | 身体障害者 | | 知的障害者 | | 精神障害者 | その他の障害者 | |
| | | うち重度 | うち軽度 | うち重度 | うち軽度 | | | |
| 平成22年度 | 169,116 (7.1) | 86,694 (2.0) | 36,543 (1.6) | 34,078 (4.8) | 8,684 (6.4) | 45,756 (18.9) | 2,588 (34.4) | |
| 23年度 | 182,535 (7.9) | 89,018 (2.7) | 37,673 (3.1) | 36,061 (5.8) | 9,225 (6.2) | 53,994 (18.0) | 3,462 (33.8) | |
| 24年度 | 198,755 (8.9) | 92,096 (3.5) | 39,146 (3.9) | 38,739 (7.4) | 9,713 (5.3) | 63,392 (17.4) | 4,528 (30.8) | |
| 25年度 | 207,956 (4.6) | 91,677 (△0.5) | 39,076 (△0.2) | 39,321 (1.5) | 9,712 (△0.0) | 71,184 (12.3) | 5,774 (27.5) | |
| 26年度 | 218,913 (5.3) | 91,537 (△0.2) | 39,523 (1.1) | 40,544 (3.1) | 9,707 (△0.1) | 79,796 (12.1) | 7,036 (21.9) | |
| 27年度 | 231,066 (5.6) | 91,939 (0.4) | 40,166 (1.6) | 41,803 (3.1) | 9,834 (1.3) | 88,857 (11.4) | 8,467 (20.3) | |
| 28年度 | 240,744 (4.2) | 89,797 (△2.3) | 39,660 (△1.3) | 43,343 (3.7) | 10,056 (2.3) | 97,913 (10.2) | 9,691 (14.5) | |
| 29年度 | 255,612 (6.2) | 90,649 (0.9) | 40,476 (2.1) | 45,770 (5.6) | 10,331 (2.7) | 107,991 (10.3) | 11,202 (15.6) | |
| 30年度 | 272,481 (6.6) | 92,824 (2.4) | 41,787 (3.2) | 46,928 (2.5) | 10,236 (△0.9) | 119,983 (11.1) | 12,746 (13.8) | |
| 令和元年度 | 300,518 (10.3) | 98,682 (6.3) | 43,943 (5.2) | 50,211 (7.0) | 10,554 (3.1) | 132,942 (10.8) | 18,682 (46.6) | |
| 2年度 | 331,266 (10.2) | 107,191 (8.6) | 44,570 (1.4) | 52,264 (4.1) | 10,544 (△0.1) | 144,611 (8.8) | 27,200 (45.6) | |

| | 就職件数 | | | | | | | |
|--------|----------------|----------------|---------------|---------------|---------------|----------------|--------------|--|
| | 障害者計 | 身体障害者 | | 知的障害者 | | 精神障害者 | その他の障害者 | |
| | | うち重度 | うち軽度 | うち重度 | うち軽度 | | | |
| 平成22年度 | 52,931 (17.0) | 24,241 (9.3) | 9,289 (9.8) | 13,164 (15.1) | 3,211 (11.9) | 14,555 (33.2) | 971 (35.6) | |
| 23年度 | 59,367 (12.2) | 24,864 (2.6) | 9,678 (4.2) | 14,327 (8.8) | 3,547 (10.5) | 18,845 (29.5) | 1,331 (37.1) | |
| 24年度 | 68,321 (15.1) | 26,573 (6.9) | 10,296 (6.4) | 16,030 (11.9) | 3,940 (11.1) | 23,861 (26.6) | 1,857 (39.5) | |
| 25年度 | 77,883 (14.0) | 28,307 (6.5) | 11,069 (7.5) | 17,649 (10.1) | 4,207 (6.8) | 29,404 (23.2) | 2,523 (35.9) | |
| 26年度 | 84,602 (8.6) | 28,175 (△0.5) | 11,181 (1.0) | 18,723 (6.1) | 4,248 (1.0) | 34,538 (17.5) | 3,166 (25.5) | |
| 27年度 | 90,191 (6.6) | 28,003 (△0.6) | 11,321 (1.3) | 19,958 (6.6) | 4,339 (2.1) | 38,396 (11.2) | 3,834 (21.1) | |
| 28年度 | 93,229 (3.4) | 26,940 (△3.8) | 11,017 (△2.7) | 20,342 (1.9) | 4,442 (2.4) | 41,367 (7.7) | 4,580 (19.5) | |
| 29年度 | 97,814 (4.9) | 26,756 (△0.7) | 11,051 (0.3) | 20,987 (3.2) | 4,330 (△2.5) | 45,064 (8.9) | 5,007 (9.3) | |
| 30年度 | 102,318 (4.6) | 26,841 (0.3) | 11,096 (0.4) | 22,234 (5.9) | 4,471 (3.3) | 48,040 (6.6) | 5,203 (3.9) | |
| 令和元年度 | 103,163 (0.8) | 25,484 (△5.1) | 10,556 (△4.9) | 21,899 (△1.5) | 3,951 (△11.6) | 49,612 (3.3) | 6,168 (18.5) | |
| 2年度 | 89,840 (△12.9) | 20,025 (△21.4) | 7,384 (△30.0) | 19,801 (△9.6) | 3,330 (△15.7) | 40,624 (△18.1) | 9,390 (52.2) | |

| | 就職率 | | | | | | | |
|--------|-------------|-------------|-------------|-------------|-------------|-------------|-------------|--|
| | 障害者計 | 身体障害者 | | 知的障害者 | | 精神障害者 | その他の障害者 | |
| | | うち重度 | うち軽度 | うち重度 | うち軽度 | | | |
| 平成22年度 | 39.9 (3.9) | 37.8 (3.8) | 35.4 (3.5) | 51.0 (5.3) | 72.8 (5.2) | 36.7 (3.9) | 30.6 (1.2) | |
| 23年度 | 40.0 (0.1) | 36.9 (△0.9) | 35.2 (△0.2) | 51.6 (0.6) | 73.0 (0.2) | 38.6 (1.9) | 29.9 (△0.7) | |
| 24年度 | 42.2 (2.2) | 38.6 (1.7) | 36.8 (1.6) | 53.0 (1.4) | 78.5 (5.5) | 41.6 (3.0) | 33.4 (3.5) | |
| 25年度 | 45.9 (3.7) | 42.4 (3.8) | 40.6 (3.8) | 56.9 (3.9) | 84.8 (6.3) | 45.3 (3.7) | 36.5 (3.1) | |
| 26年度 | 47.2 (1.3) | 43.2 (0.8) | 40.9 (0.3) | 57.9 (1.0) | 85.5 (0.7) | 47.0 (1.7) | 38.8 (2.3) | |
| 27年度 | 48.2 (1.0) | 44.2 (1.0) | 41.8 (0.9) | 59.7 (1.8) | 87.7 (2.2) | 47.7 (0.7) | 39.1 (0.3) | |
| 28年度 | 48.6 (0.4) | 44.4 (0.2) | 42.7 (0.9) | 59.4 (△0.3) | 89.5 (1.8) | 48.1 (0.4) | 41.5 (2.4) | |
| 29年度 | 48.4 (△0.2) | 44.2 (△0.2) | 42.2 (△0.5) | 58.7 (△0.7) | 86.1 (△3.4) | 48.1 (△0.0) | 41.2 (△0.3) | |
| 30年度 | 48.4 (0.0) | 43.8 (△0.4) | 42.0 (△0.2) | 62.1 (3.4) | 92.6 (6.5) | 47.4 (△0.7) | 40.4 (△0.8) | |
| 令和元年度 | 46.2 (△2.2) | 41.1 (△2.7) | 40.4 (△1.6) | 59.4 (△2.7) | 84.6 (△8.0) | 46.2 (△1.2) | 36.6 (△3.8) | |
| 2年度 | 42.4 (△3.8) | 34.7 (△6.4) | 36.9 (△3.5) | 57.7 (△1.7) | 81.5 (△3.1) | 42.6 (△3.6) | 38.2 (1.6) | |

※ ()内は対前年度比(差)
 新規求職申込件数及び就職件数は年度内の累計、有効求職者数は年度末時点の数値

(参考3) 産業別の就職件数

(件、%)

| 産業 | 障害者計 | | 身体障害者 | | | | 知的障害者 | | | | 精神障害者 | | その他の障害者 | |
|-----------------|--------|------|--------|------|-------|------|--------|------|-------|------|--------|------|---------|------|
| | 件数 | 構成比 | 件数 | 構成比 | 重度 | 構成比 | 件数 | 構成比 | 重度 | 構成比 | 件数 | 構成比 | 件数 | 構成比 |
| 合計 | 89,840 | 100 | 20,025 | 100 | 7,384 | 100 | 19,801 | 100 | 3,330 | 100 | 40,624 | 100 | 9,390 | 100 |
| 農林漁業 | 1,253 | 1.4 | 232 | 1.2 | 65 | 0.9 | 298 | 1.5 | 42 | 1.3 | 593 | 1.5 | 130 | 1.4 |
| 鉱業、採石業、砂利採取業 | 23 | 0.0 | 12 | 0.1 | 3 | 0.0 | 2 | 0.0 | 0 | 0.0 | 8 | 0.0 | 1 | 0.0 |
| 建設業 | 2,830 | 3.2 | 910 | 4.5 | 305 | 4.1 | 437 | 2.2 | 40 | 1.2 | 1,229 | 3.0 | 254 | 2.7 |
| 製造業 | 10,357 | 11.5 | 2,058 | 10.3 | 729 | 9.9 | 3,140 | 15.9 | 429 | 12.9 | 3,982 | 9.8 | 1,177 | 12.5 |
| 電気・ガス・熱供給・水道業 | 91 | 0.1 | 25 | 0.1 | 12 | 0.2 | 7 | 0.0 | 1 | 0.0 | 50 | 0.1 | 9 | 0.1 |
| 情報通信業 | 1,319 | 1.5 | 317 | 1.6 | 149 | 2.0 | 139 | 0.7 | 40 | 1.2 | 649 | 1.6 | 214 | 2.3 |
| 運輸業、郵便業 | 3,798 | 4.2 | 1,131 | 5.6 | 363 | 4.9 | 893 | 4.5 | 170 | 5.1 | 1,402 | 3.5 | 372 | 4.0 |
| 卸売業、小売業 | 10,515 | 11.7 | 1,789 | 8.9 | 632 | 8.6 | 3,186 | 16.1 | 535 | 16.1 | 4,401 | 10.8 | 1,139 | 12.1 |
| 金融業、保険業 | 935 | 1.0 | 340 | 1.7 | 131 | 1.8 | 124 | 0.6 | 24 | 0.7 | 353 | 0.9 | 118 | 1.3 |
| 不動産業、物品賃貸業 | 878 | 1.0 | 246 | 1.2 | 90 | 1.2 | 141 | 0.7 | 20 | 0.6 | 383 | 0.9 | 108 | 1.2 |
| 学術研究、専門・技術サービス業 | 1,826 | 2.0 | 443 | 2.2 | 181 | 2.5 | 178 | 0.9 | 33 | 1.0 | 954 | 2.3 | 251 | 2.7 |
| 宿泊業、飲食サービス業 | 2,936 | 3.3 | 610 | 3.0 | 210 | 2.8 | 946 | 4.8 | 167 | 5.0 | 1,137 | 2.8 | 243 | 2.6 |
| 生活関連サービス業、娯楽業 | 1,627 | 1.8 | 379 | 1.9 | 128 | 1.7 | 431 | 2.2 | 82 | 2.5 | 664 | 1.6 | 153 | 1.6 |
| 教育、学習支援業 | 2,260 | 2.5 | 717 | 3.6 | 273 | 3.7 | 301 | 1.5 | 59 | 1.8 | 1,015 | 2.5 | 227 | 2.4 |
| 医療、福祉 | 34,417 | 38.3 | 6,515 | 32.5 | 2,681 | 36.3 | 6,872 | 34.7 | 1,233 | 37.0 | 17,674 | 43.5 | 3,356 | 35.7 |
| 複合サービス事業 | 672 | 0.7 | 162 | 0.8 | 53 | 0.7 | 172 | 0.9 | 26 | 0.8 | 270 | 0.7 | 68 | 0.7 |
| サービス業 | 9,213 | 10.3 | 2,277 | 11.4 | 748 | 10.1 | 2,196 | 11.1 | 382 | 11.5 | 3,791 | 9.3 | 949 | 10.1 |
| 公務・その他 | 4,890 | 5.4 | 1,862 | 9.3 | 631 | 8.5 | 338 | 1.7 | 47 | 1.4 | 2,069 | 5.1 | 621 | 6.6 |

対前年度比

(%)

| 産業 | 障害者計 | 身体障害者 | | 知的障害者 | | 精神障害者 | その他の障害者 |
|-----------------|-------|-------|-------|-------|-------|-------|---------|
| | | 件数 | 重度 | 件数 | 重度 | | |
| 産業計 | △12.9 | △21.4 | △30.0 | △9.6 | △15.7 | △18.1 | 52.2 |
| 農林漁業 | 21.1 | 15.4 | △4.4 | 6.4 | △6.7 | 23.3 | 78.1 |
| 鉱業、採石業、砂利採取業 | △14.8 | 0.0 | 50.0 | △60.0 | - | 0.0 | △50.0 |
| 建設業 | △0.7 | △3.9 | △11.8 | 2.1 | △31.0 | △4.0 | 30.3 |
| 製造業 | △22.8 | △31.6 | △40.2 | △18.3 | △32.0 | △30.0 | 34.5 |
| 電気・ガス・熱供給・水道業 | △27.2 | △47.9 | △40.0 | 16.7 | - | △20.6 | 12.5 |
| 情報通信業 | △27.8 | △29.9 | △41.6 | △6.7 | 0.0 | △40.7 | 60.9 |
| 運輸業、郵便業 | △19.7 | △27.9 | △37.8 | △12.1 | 11.8 | △25.4 | 38.3 |
| 卸売業、小売業 | △14.9 | △27.3 | △36.4 | △6.8 | △8.9 | △23.4 | 56.0 |
| 金融業、保険業 | △21.2 | △29.6 | △37.9 | △8.1 | 26.3 | △31.9 | 131.4 |
| 不動産業、物品賃貸業 | △24.0 | △28.1 | △31.3 | △31.2 | △51.2 | △26.5 | 22.7 |
| 学術研究、専門・技術サービス業 | △8.6 | △7.5 | △19.2 | △33.8 | △32.7 | △11.5 | 46.8 |
| 宿泊業、飲食サービス業 | △31.7 | △38.0 | △45.3 | △27.2 | △27.4 | △37.4 | 23.4 |
| 生活関連サービス業、娯楽業 | △31.2 | △34.3 | △41.0 | △29.5 | △29.9 | △36.6 | 18.6 |
| 教育、学習支援業 | △6.8 | △13.3 | △23.3 | △3.2 | △16.9 | △12.4 | 76.0 |
| 医療、福祉 | △3.7 | △15.4 | △22.3 | △0.7 | △9.1 | △7.3 | 62.2 |
| 複合サービス事業 | △18.8 | △24.3 | △30.3 | △17.3 | 0.0 | △26.2 | 70.0 |
| サービス業 | △12.5 | △16.3 | △27.9 | △8.8 | △19.4 | △20.8 | 55.3 |
| 公務・その他 | △22.0 | △24.2 | △35.8 | △12.9 | △13.0 | △31.6 | 56.0 |

(参考4) 職業別の就職件数

(件、%)

| 職業 | 障害者計 | | 身体障害者 | | | | 知的障害者 | | | | 精神障害者 | | その他の障害者 | |
|--------------|--------|------|--------|------|-------|------|--------|------|-------|------|--------|------|---------|------|
| | 件数 | 構成比 | 件数 | 構成比 | 重度 | 構成比 | 件数 | 構成比 | 重度 | 構成比 | 件数 | 構成比 | 件数 | 構成比 |
| 合計 | 89,840 | 100 | 20,025 | 100 | 7,384 | 100 | 19,801 | 100 | 3,330 | 100 | 40,624 | 100 | 9,390 | 100 |
| 管理的職業 | 101 | 0.1 | 42 | 0.2 | 15 | 0.2 | 4 | 0.0 | 0 | 0.0 | 41 | 0.1 | 14 | 0.1 |
| 専門的・技術的職業 | 6,568 | 7.3 | 2,193 | 11.0 | 980 | 13.3 | 261 | 1.3 | 47 | 1.4 | 3,303 | 8.1 | 811 | 8.6 |
| 事務的職業 | 19,703 | 21.9 | 5,430 | 27.1 | 2,208 | 29.9 | 1,814 | 9.2 | 249 | 7.5 | 9,752 | 24.0 | 2,707 | 28.8 |
| 販売の職業 | 4,228 | 4.7 | 712 | 3.6 | 243 | 3.3 | 1,346 | 6.8 | 213 | 6.4 | 1,750 | 4.3 | 420 | 4.5 |
| サービスの職業 | 11,276 | 12.6 | 2,495 | 12.5 | 832 | 11.3 | 2,753 | 13.9 | 447 | 13.4 | 5,068 | 12.5 | 960 | 10.2 |
| 保安の職業 | 1,162 | 1.3 | 520 | 2.6 | 143 | 1.9 | 113 | 0.6 | 12 | 0.4 | 440 | 1.1 | 89 | 0.9 |
| 農林漁業の職業 | 3,097 | 3.4 | 411 | 2.1 | 129 | 1.7 | 913 | 4.6 | 182 | 5.5 | 1,462 | 3.6 | 311 | 3.3 |
| 生産工程の職業 | 9,824 | 10.9 | 1,758 | 8.8 | 648 | 8.8 | 2,922 | 14.8 | 428 | 12.9 | 4,076 | 10.0 | 1,068 | 11.4 |
| 輸送・機械運転の職業 | 2,540 | 2.8 | 1,303 | 6.5 | 338 | 4.6 | 137 | 0.7 | 11 | 0.3 | 919 | 2.3 | 181 | 1.9 |
| 建設・採掘の職業 | 1,133 | 1.3 | 297 | 1.5 | 68 | 0.9 | 266 | 1.3 | 21 | 0.6 | 484 | 1.2 | 86 | 0.9 |
| 運搬・清掃・包装等の職業 | 30,208 | 33.6 | 4,864 | 24.3 | 1,780 | 24.1 | 9,272 | 46.8 | 1,720 | 51.7 | 13,329 | 32.8 | 2,743 | 29.2 |
| 分類不能の職業 | 0 | 0.0 | 0 | 0.0 | 0 | 0.0 | 0 | 0.0 | 0 | 0.0 | 0 | 0.0 | 0 | 0.0 |

対前年度比

(%)

| 職業 | 障害者計 | 身体障害者 | | 知的障害者 | | 精神障害者 | その他の障害者 |
|--------------|-------|-------|-------|-------|--------|-------|---------|
| | | 件数 | 重度 | 件数 | 重度 | | |
| 職業計 | △12.9 | △21.4 | △30.0 | △9.6 | △15.7 | △18.1 | 52.2 |
| 管理的職業 | 0.0 | △6.7 | △37.5 | 0.0 | △100.0 | △18.0 | 600.0 |
| 専門的・技術的職業 | △5.0 | △14.6 | △24.7 | 6.5 | 20.5 | △5.9 | 37.5 |
| 事務的職業 | △18.0 | △27.7 | △34.2 | △15.5 | △21.5 | △23.1 | 58.7 |
| 販売の職業 | △11.3 | △19.1 | △28.1 | △4.2 | △4.1 | △19.1 | 30.4 |
| サービスの職業 | △10.8 | △17.3 | △22.4 | △10.8 | △16.4 | △13.0 | 35.0 |
| 保安の職業 | △7.5 | △11.4 | △23.9 | △8.9 | △7.7 | △6.6 | 20.3 |
| 農林漁業の職業 | 5.6 | △2.6 | △18.9 | 3.2 | 7.7 | 0.6 | 79.8 |
| 生産工程の職業 | △17.4 | △25.8 | △35.5 | △13.4 | △27.5 | △24.2 | 37.6 |
| 輸送・機械運転の職業 | △13.3 | △17.4 | △35.7 | 23.4 | 37.5 | △15.0 | 13.8 |
| 建設・採掘の職業 | △1.6 | △12.4 | △37.0 | 13.2 | △22.2 | △4.5 | 22.9 |
| 運搬・清掃・包装等の職業 | △12.5 | △21.2 | △28.3 | △9.8 | △15.3 | △19.2 | 73.1 |
| 分類不能の職業 | - | - | - | - | - | - | - |

(参考5) 身体障害者の部位別職業紹介状況

| | ①新規求職申込件数 | | ②有効求職者数 | | ③就職件数 | | ④就職率(③/①) | |
|-------------|-----------|--------|---------|-------|--------|--------|-----------|-------|
| | | 対前年度比 | | 対前年度比 | | 対前年度比 | | 対前年度差 |
| 視覚障害 | 4,246 | △ 10.2 | 8,296 | 7.3 | 1,500 | △ 22.3 | 35.3 | △ 5.6 |
| うち重度 | 2,084 | △ 24.7 | 4,800 | 2.7 | 791 | △ 29.6 | 38.0 | △ 2.6 |
| 聴覚・言語障害 | 7,654 | △ 10.5 | 12,735 | 5.9 | 2,989 | △ 23.2 | 39.1 | △ 6.4 |
| うち重度 | 3,577 | △ 22.4 | 6,474 | △ 0.5 | 1,459 | △ 30.6 | 40.8 | △ 4.8 |
| 肢体不自由 | 28,020 | △ 9.7 | 54,252 | 6.4 | 10,237 | △ 22.0 | 36.5 | △ 5.8 |
| うち重度 | 5,715 | △ 26.1 | 14,541 | △ 1.4 | 2,195 | △ 29.9 | 38.4 | △ 2.1 |
| 上肢 | 10,250 | △ 11.9 | 19,874 | 5.0 | 3,892 | △ 22.6 | 38.0 | △ 5.3 |
| うち重度 | 2,998 | △ 25.4 | 7,522 | △ 1.5 | 1,165 | △ 29.9 | 38.9 | △ 2.4 |
| 下肢 | 14,896 | △ 7.2 | 27,905 | 7.8 | 5,339 | △ 20.6 | 35.8 | △ 6.1 |
| うち重度 | 1,841 | △ 25.8 | 27,906 | △ 0.9 | 685 | △ 30.7 | 37.2 | △ 2.6 |
| 体幹 | 2,441 | △ 12.7 | 5,329 | 5.1 | 849 | △ 24.4 | 34.8 | △ 5.4 |
| うち重度 | 654 | △ 28.4 | 1,816 | △ 2.2 | 258 | △ 23.4 | 39.4 | 2.5 |
| 脳病変(※) | 433 | △ 21.0 | 1,144 | 1.6 | 157 | △ 35.4 | 36.3 | △ 8.0 |
| うち重度 | 222 | △ 30.8 | 650 | △ 2.0 | 87 | △ 39.6 | 39.2 | △ 5.7 |
| 内部障害 | 17,205 | △ 2.2 | 31,441 | 13.1 | 5,193 | △ 20.4 | 30.2 | △ 6.9 |
| うち重度 | 8,599 | △ 21.7 | 18,712 | 3.9 | 2,927 | △ 30.3 | 34.0 | △ 4.2 |
| その他の身体障害(※) | 566 | - | 465 | - | 106 | - | 18.7 | - |
| うち重度 | 49 | - | 43 | - | 12 | - | 24.5 | - |
| 身体障害者計 | 57,691 | △ 7.0 | 107,189 | 8.6 | 20,025 | △ 21.4 | 34.7 | △ 6.4 |
| うち重度 | 20,024 | △ 23.3 | 44,570 | 1.4 | 7,384 | △ 30.0 | 36.9 | △ 3.5 |

※ 「脳病変」とは、乳幼児期以前の非進行性の脳病変による運動機能障害を指す。

※ 「その他の身体障害」は令和2年1月より集計しているため、対前年度比較ができない。

(参考6) 就労継続支援A型事業所への就職件数

| | 就労継続支援A型事業所 への就職件数 | 対前年度比 |
|-------|-----------------------|-------|
| 令和2年度 | 18,569 | - |

※ 就労継続支援A型事業所への就職件数は、令和2年1月のハローワークシステム刷新に伴い、令和2年度分から集計方法を変更している。

(参考7) 障害者の解雇者数

1. 解雇者数の推移

| 年 度 | 解雇者数 | | | 障害種別 | | |
|--------|-------|-------|-------|-------|-------|-------|
| | 年 度 計 | 上半期 | 下半期 | 身体障害者 | 知的障害者 | 精神障害者 |
| 平成22年度 | 1,333 | 586 | 747 | 773 | 492 | 68 |
| 平成23年度 | 1,253 | 607 | 646 | 852 | 342 | 59 |
| 平成24年度 | 1,539 | 647 | 892 | 1,002 | 394 | 143 |
| 平成25年度 | 1,248 | 629 | 619 | 732 | 376 | 140 |
| 平成26年度 | 1,192 | 491 | 701 | 714 | 379 | 99 |
| 平成27年度 | 1,448 | 688 | 760 | 723 | 395 | 330 |
| 平成28年度 | 1,335 | 757 | 578 | 588 | 428 | 319 |
| 平成29年度 | 2,272 | 1,166 | 1,106 | 714 | 735 | 823 |
| 平成30年度 | 1,980 | 815 | 1,165 | 782 | 607 | 591 |
| 令和元年度 | 2,074 | 871 | 1,203 | 844 | 636 | 594 |
| 令和2年度 | 2,191 | 1,213 | 978 | 951 | 641 | 599 |

2. 理由別解雇者数

| 月 | 理由 | | 事業縮小 | その他 | 計 | 対前年同月比 |
|---------|-------------|-------------|-----------|---------------|--------|--------|
| | 事業廃止 | | | | | |
| 令和2年4月 | 64 (68) | 57 (77) | 44 (5) | 165 (150) | 10.0 | |
| 令和2年5月 | 68 (54) | 113 (87) | 40 (2) | 221 (143) | 54.5 | |
| 令和2年6月 | 82 (66) | 109 (58) | 16 (5) | 207 (129) | 60.5 | |
| 令和2年7月 | 105 (47) | 153 (44) | 8 (7) | 266 (98) | 171.4 | |
| 令和2年8月 | 109 (142) | 133 (72) | 8 (27) | 250 (241) | 3.7 | |
| 令和2年9月 | 37 (36) | 64 (70) | 3 (4) | 104 (110) | △ 5.5 | |
| 令和2年10月 | 75 (73) | 76 (68) | 9 (23) | 160 (164) | △ 2.4 | |
| 令和2年11月 | 48 (135) | 51 (56) | 4 (25) | 103 (216) | △ 52.3 | |
| 令和2年12月 | 26 (128) | 77 (86) | 4 (18) | 107 (232) | △ 53.9 | |
| 令和3年1月 | 70 (26) | 73 (30) | 6 (23) | 149 (79) | 88.6 | |
| 令和3年2月 | 59 (53) | 130 (57) | 13 (36) | 202 (146) | 38.4 | |
| 令和3年3月 | 110 (225) | 136 (125) | 11 (16) | 257 (366) | △ 29.8 | |
| 年度計 | 853 (1,053) | 1,172 (830) | 166 (191) | 2,191 (2,074) | 5.6 | |

※ () 内は前年同月値。

3. 都道府県別 解雇届の受理状況

| | 令和2年度 | 令和元年度 |
|-----|-------|-------|
| 合計 | 2,191 | 2,074 |
| 北海道 | 178 | 69 |
| 青森 | 51 | 47 |
| 岩手 | 43 | 25 |
| 宮城 | 22 | 33 |
| 秋田 | 33 | 15 |
| 山形 | 20 | 27 |
| 福島 | 24 | 32 |
| 茨城 | 14 | 43 |
| 栃木 | 50 | 23 |
| 群馬 | 30 | 29 |
| 埼玉 | 31 | 27 |
| 千葉 | 40 | 46 |
| 東京 | 334 | 211 |
| 神奈川 | 48 | 34 |
| 新潟 | 48 | 32 |
| 富山 | 20 | 25 |
| 石川 | 16 | 21 |
| 福井 | 12 | 70 |
| 山梨 | 27 | 14 |
| 長野 | 43 | 26 |
| 岐阜 | 52 | 47 |
| 静岡 | 31 | 69 |
| 愛知 | 114 | 120 |
| 三重 | 45 | 29 |
| 滋賀 | 20 | 24 |
| 京都 | 53 | 9 |
| 大阪 | 76 | 261 |
| 兵庫 | 69 | 91 |
| 奈良 | 20 | 19 |
| 和歌山 | 14 | 19 |
| 鳥取 | 28 | 15 |
| 島根 | 34 | 6 |
| 岡山 | 79 | 66 |
| 広島 | 52 | 41 |
| 山口 | 11 | 22 |
| 徳島 | 13 | 2 |
| 香川 | 9 | 13 |
| 愛媛 | 33 | 16 |
| 高知 | 19 | 3 |
| 福岡 | 54 | 179 |
| 佐賀 | 4 | 17 |
| 長崎 | 69 | 40 |
| 熊本 | 61 | 57 |
| 大分 | 8 | 17 |
| 宮崎 | 43 | 11 |
| 鹿児島 | 54 | 26 |
| 沖縄 | 42 | 6 |

※ 解雇届については事業所を管轄する労働局ごとに計上しており、障害者の居住地により計上したものではない。