

「令和3年度障害者の職業紹介状況等」の一部訂正について

「令和3年度障害者の職業紹介状況等」の一部に誤りがありましたので、公表資料済みの資料を別紙のとおり訂正します。訂正箇所は見え消しの部分です。

利用者の方々には、ご迷惑をおかけしましたことを深くお詫び申し上げます。

報道関係者 各位

令和4年6月24日（金）

【照会先】

職業安定局 障害者雇用対策課

課 長 小野寺 徳子

主任障害者雇用専門官 佐藤 悦子

課 長 補 佐 堀場 絵里香

(代表電話) 03 (5253) 1111 (内線 5857、5301)

(直通電話) 03 (3502) 6775

令和3年度ハローワークを通じた障害者の職業紹介状況などの 取りまとめを公表します

～「障害者の就職件数」が2年ぶりに増加～

厚生労働省は、令和3年度のハローワークを通じた障害者の職業紹介状況などを取りまとめましたので、公表します。

【ポイント】

- 新規求職申込件数・就職件数

新規求職申込件数は^{223,971}223,985件で、対前年度比5.7%増と、コロナ禍以前の水準を上回った。就職件数は96,180件で、前年度(89,840件)と比べ7.1%増と、新規求職申込件数の伸びを上回ったが、前々年度の令和元年度(103,163件)と比べると6.8%の減となっている。

- 就職率(就職件数/新規求職申込件数)

就職率は42.9%で、対前年度差0.5ポイント増となった。

	就職件数(件)	対前年度差(比)	就職率(%) (対前年度差)
身体障害者	20,829	804件増 (4.0%増)	35.9 (1.2ポイント増)
知的障害者	19,957	156件増 (0.8%増)	57.6 (0.1ポイント減)
精神障害者	45,885	5,261件増 (13.0%増)	42.4 (0.2ポイント減)
その他の障害者	9,509	119件増 (1.3%増)	41.3 (3.1ポイント増)
合計	96,180	6,340件増 (7.1%増)	42.9 (0.5ポイント増)

- 就職件数の増加要因

主に精神障害者の求職活動が活発化し、新規求職申込件数が増加するとともに、障害者の就職先として比較的高い割合を占める次の業種を中心に多くの産業で求人数が増加したことによるものと考えられる。

- ・「医療、福祉」(求人9.4%増、就職4.3%増)
- ・「製造業」(求人19.8%増、就職18.5%増)
- ・「サービス業」(求人16.9%増、就職13.2%増)

- 解雇者数(ハローワークに届出のあったもの)

障害者の解雇者数は1,656人で、前年度(2,191人)と令和元年度(2,074人)を下回り、落ち着きをみせている。

ハローワークにおける障害者の職業紹介状況

1. 概況

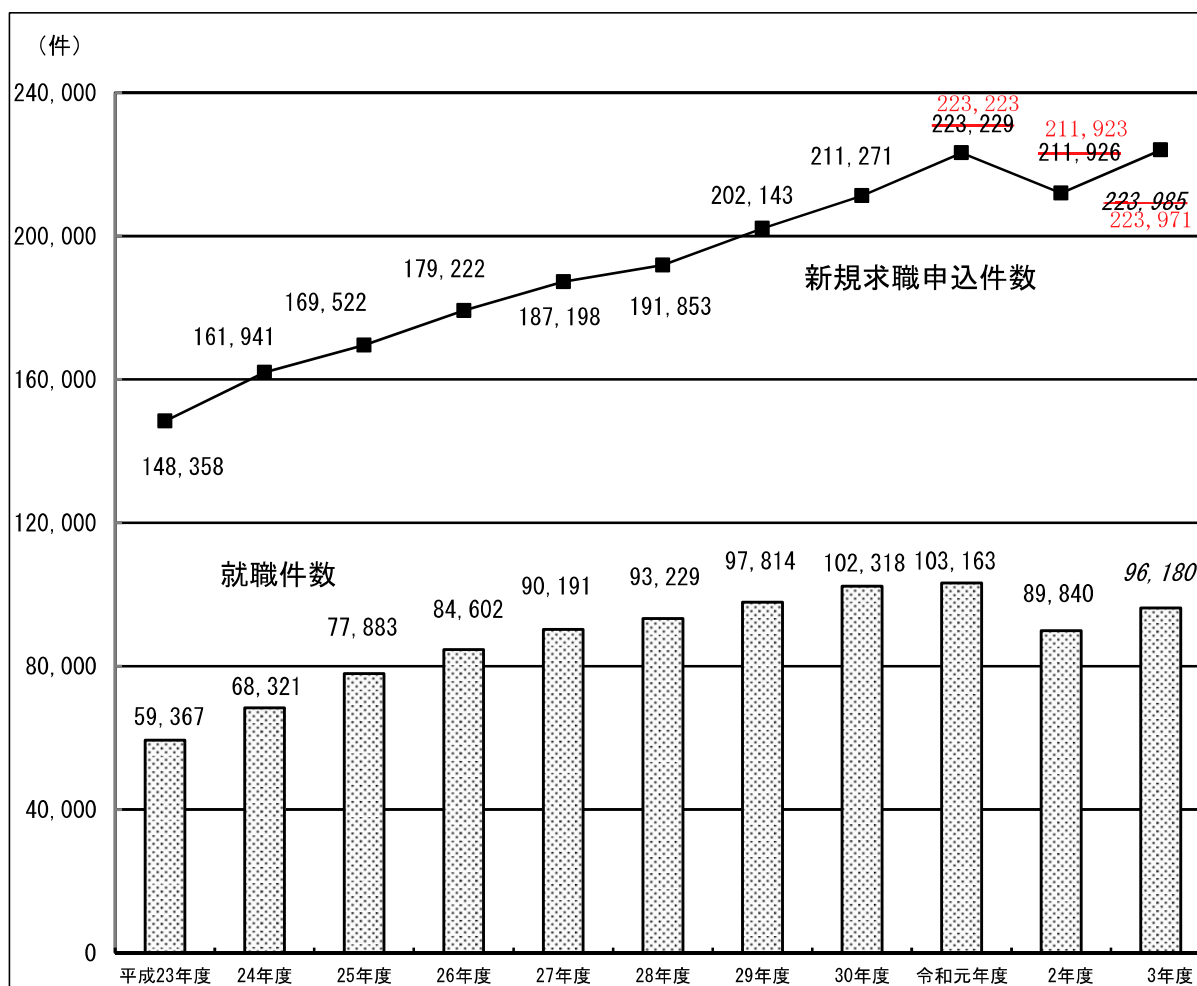
	①新規求職申込件数		②有効求職者数		③就職件数		④就職率 (③/①)	
	(件)	前年度比 (%)	(人)	前年度比 (%)	(件)	前年度比 (%)	(%)	前年度差 (ポイント)
平成23年度	148,358	11.8	182,535	7.9	59,367	12.2	40.0	0.1
24年度	161,941	9.2	198,755	8.9	68,321	15.1	42.2	2.2
25年度	169,522	4.7	207,956	4.6	77,883	14.0	45.9	3.7
26年度	179,222	5.7	218,913	5.3	84,602	8.6	47.2	1.3
27年度	187,198	4.5	231,066	5.6	90,191	6.6	48.2	1.0
28年度	191,853	2.5	240,744	4.2	93,229	3.4	48.6	0.4
29年度	202,143	5.4	255,612	6.2	97,814	4.9	48.4	△ 0.2
30年度	211,271	4.5	272,481	6.6	102,318	4.6	48.4	0.0
令和元年度	223,223 223,229	5.7	300,512 300,518	10.3	103,163	0.8	46.2	△ 2.2
2年度	211,923 211,926 223,971	△ 5.1	331,260 331,266 358,539	10.2	89,840	△ 12.9	42.4	△ 3.8
3年度	223,985	5.7	358,554	8.2	96,180	7.1	42.9	0.5

(注) 表中の「①新規求職申込件数」の令和3年度数値には、令和3年9月より開始されたハローワークインターネットサービスにより新規求職申込を行った者（同月中に来所した者を除く）の件数（オンライン新規求職申込件数）2,864件は計上していない。（次頁以降も同じ）

(注) 表中の「②有効求職者」の令和3年度数値には、オンライン新規求職申込後も来所せず求职活動を行う者（オンライン登録者の有効求職者数）1,424人は計上していない。（次頁以降も同じ）

(注) 表中の「③就職件数」には、ハローワークインターネットサービスのオンライン自主応募（ハローワークの職業紹介を経ずに直接応募できる機能）を利用したことによる就職件数は計上していない。（次頁以降も同じ）

(新規求職申込件数及び就職件数の推移)

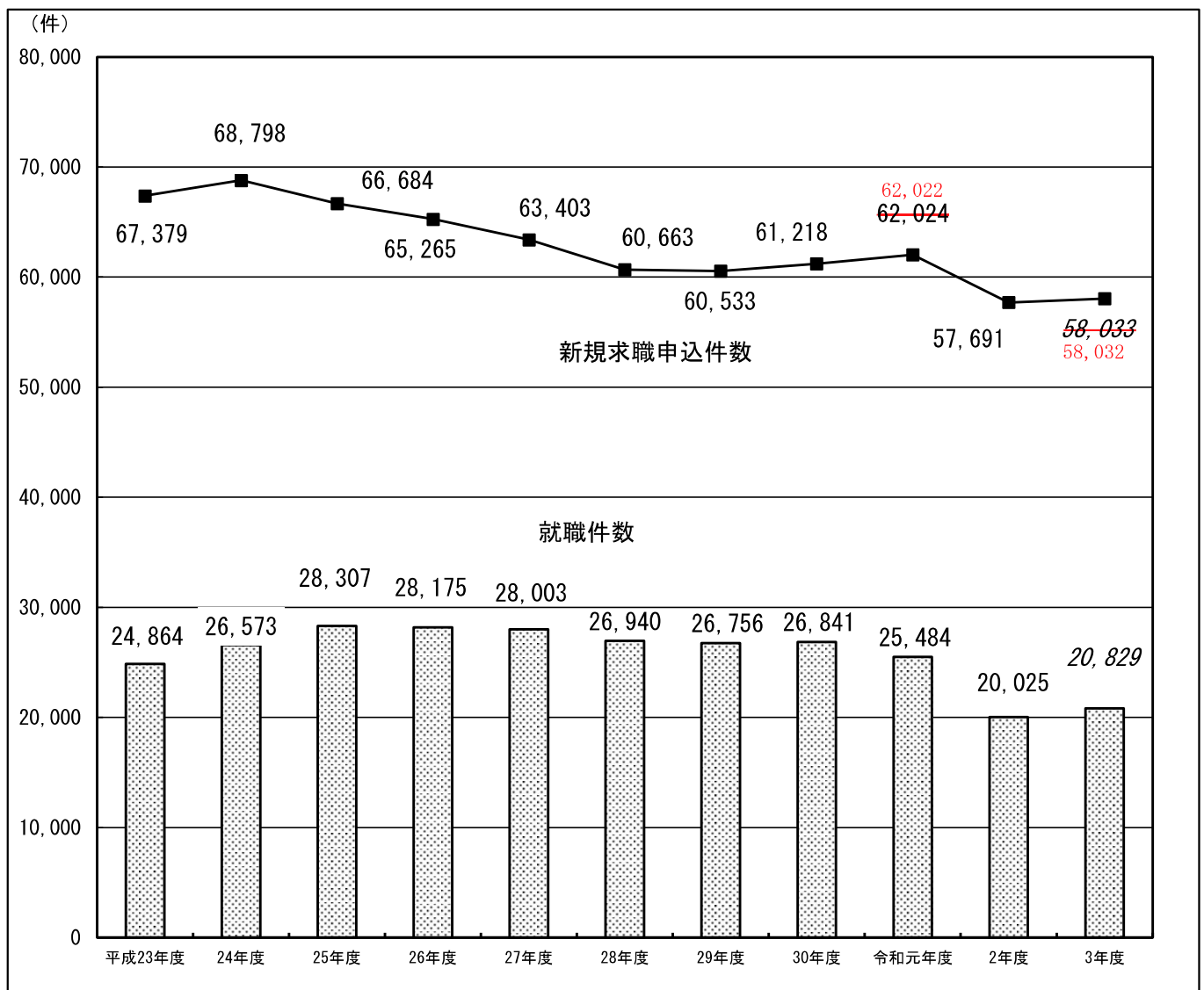


2. 障害種別の職業紹介状況

(1) 身体障害者

	①新規求職申込件数		②有効求職者数		③就職件数		④就職率 (③/①)	
	(件)	前年度比 (%)	(人)	前年度比 (%)	(件)	前年度比 (%)	(%)	前年度差 (ポイント)
平成23年度	67,379	5.1	89,018	2.7	24,864	2.6	36.9	△ 0.9
24年度	68,798	2.1	92,096	3.5	26,573	6.9	38.6	1.7
25年度	66,684	△ 3.1	91,677	△ 0.5	28,307	6.5	42.4	3.8
26年度	65,265	△ 2.1	91,537	△ 0.2	28,175	△ 0.5	43.2	0.8
27年度	63,403	△ 2.9	91,939	0.4	28,003	△ 0.6	44.2	1.0
28年度	60,663	△ 4.3	89,797	△ 2.3	26,940	△ 3.8	44.4	0.2
29年度	60,533	△ 0.2	90,649	0.9	26,756	△ 0.7	44.2	△ 0.2
30年度	61,218	1.1	92,824	2.4	26,841	0.3	43.8	△ 0.4
令和元年度	62,024 62,022	1.3	98,683 98,681	6.3	25,484	△ 5.1	41.1	△ 2.7
2年度	57,691	△ 7.0	107,191 107,189	8.6	20,025	△ 21.4	34.7	△ 6.4
3年度	58,032 58,033	0.6	113,195 113,193	5.6	20,829	4.0	35.9	1.2

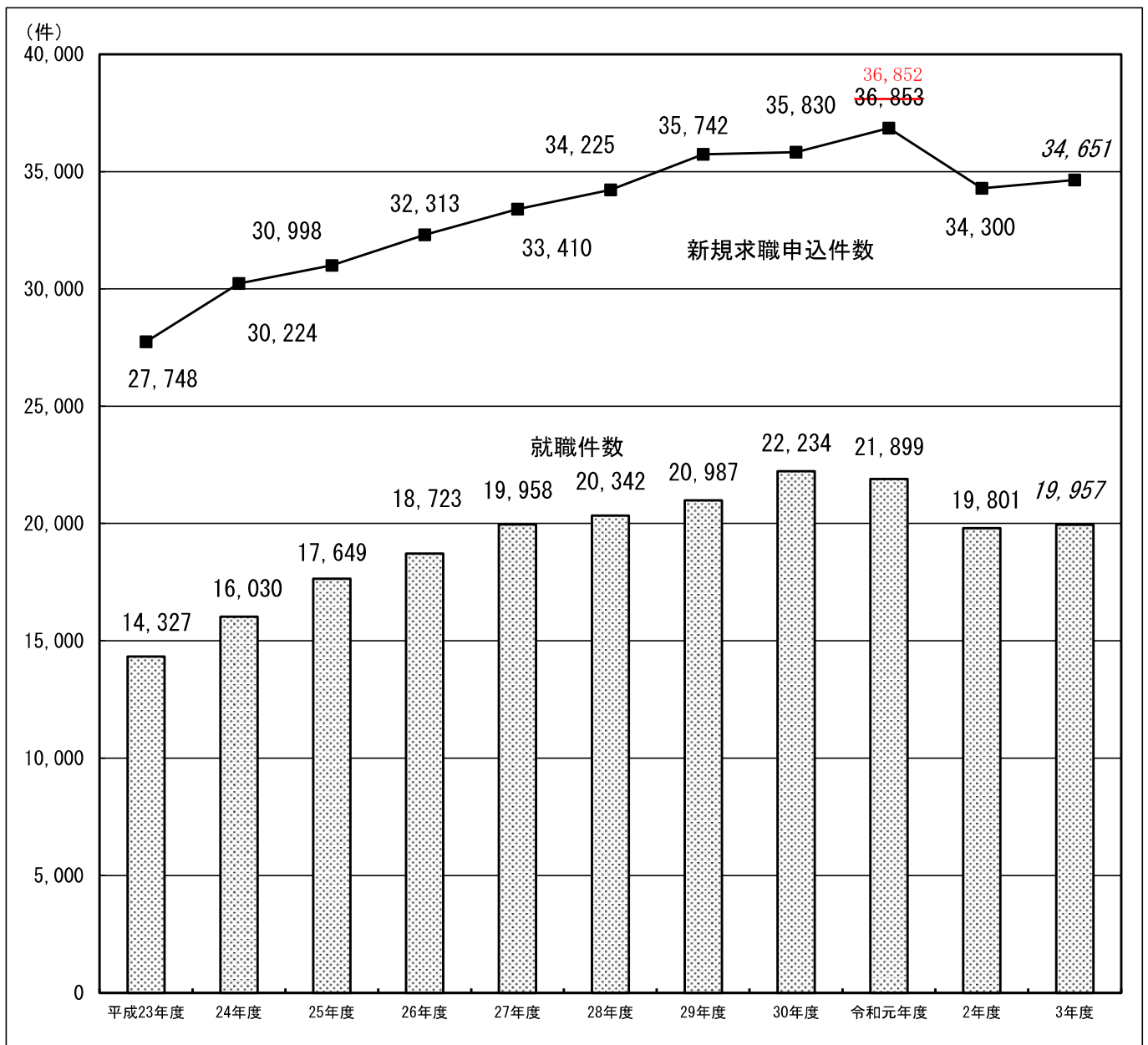
(新規求職申込件数及び就職件数の推移)



(2) 知的障害者

	①新規求職申込件数		②有効求職者数		③就職件数		④就職率 (③/①)	
	(件)	前年度比 (%)	(人)	前年度比 (%)	(件)	前年度比 (%)	(%)	前年度差 (ポイント)
平成23年度	27,748	7.5	36,061	5.8	14,327	8.8	51.6	0.6
24年度	30,224	8.9	38,739	7.4	16,030	11.9	53.0	1.4
25年度	30,998	2.6	39,321	1.5	17,649	10.1	56.9	3.9
26年度	32,313	4.2	40,544	3.1	18,723	6.1	57.9	1.0
27年度	33,410	3.4	41,803	3.1	19,958	6.6	59.7	1.8
28年度	34,225	2.4	43,343	3.7	20,342	1.9	59.4	△ 0.3
29年度	35,742	4.4	45,770	5.6	20,987	3.2	58.7	△ 0.7
30年度	35,830	0.2	46,928	2.5	22,234	5.9	62.1	3.4
令和元年度	36,852 36,853	2.9	50,210 50,211	7.0	21,899	△ 1.5	59.4	△ 2.7
2年度	34,300	△ 6.9	52,264	4.1	19,801	△ 9.6	57.7	△ 1.7
3年度	34,651	1.0	54,618	4.5	19,957	0.8	57.6	△ 0.1

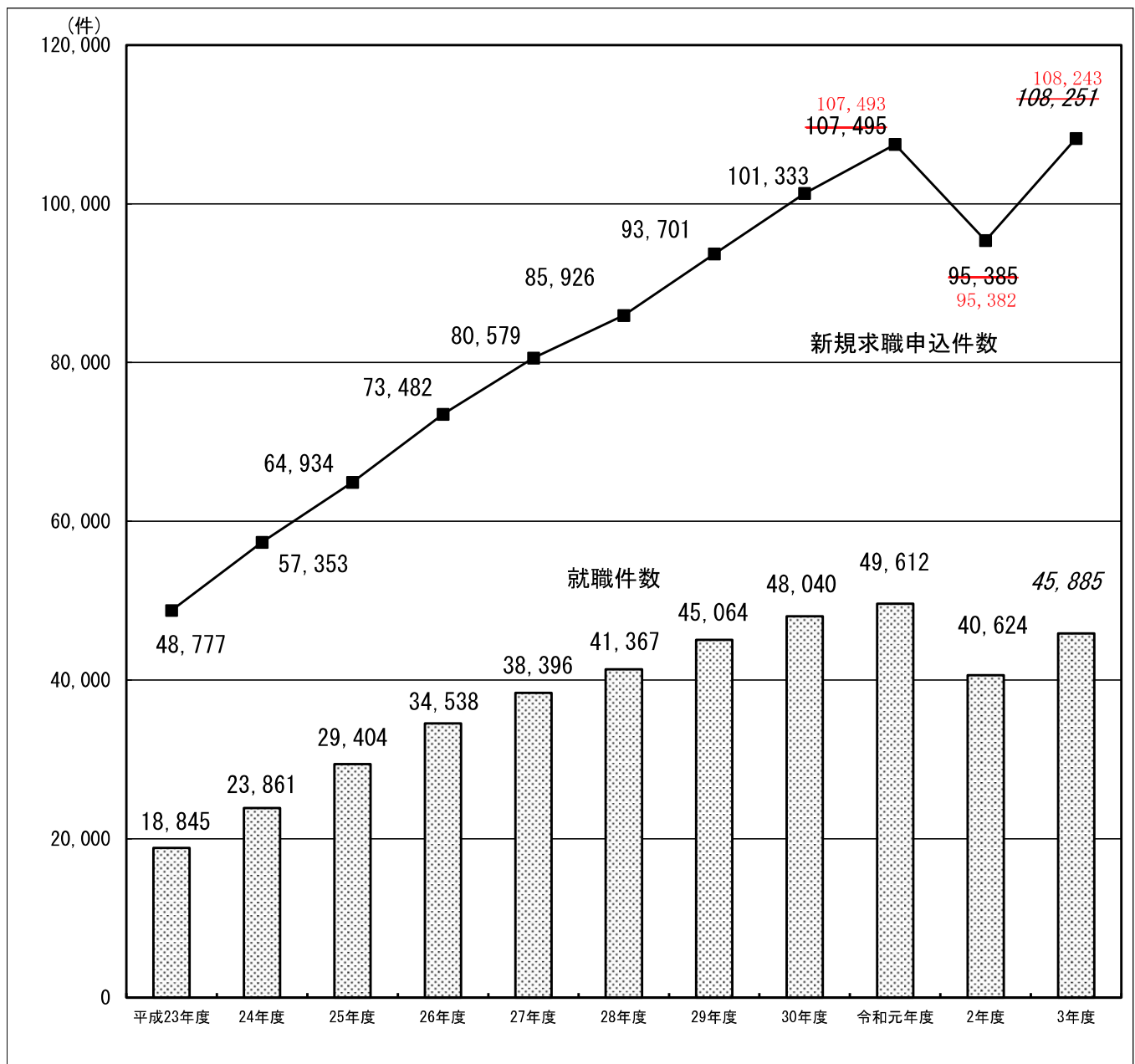
(新規求職申込件数及び就職件数の推移)



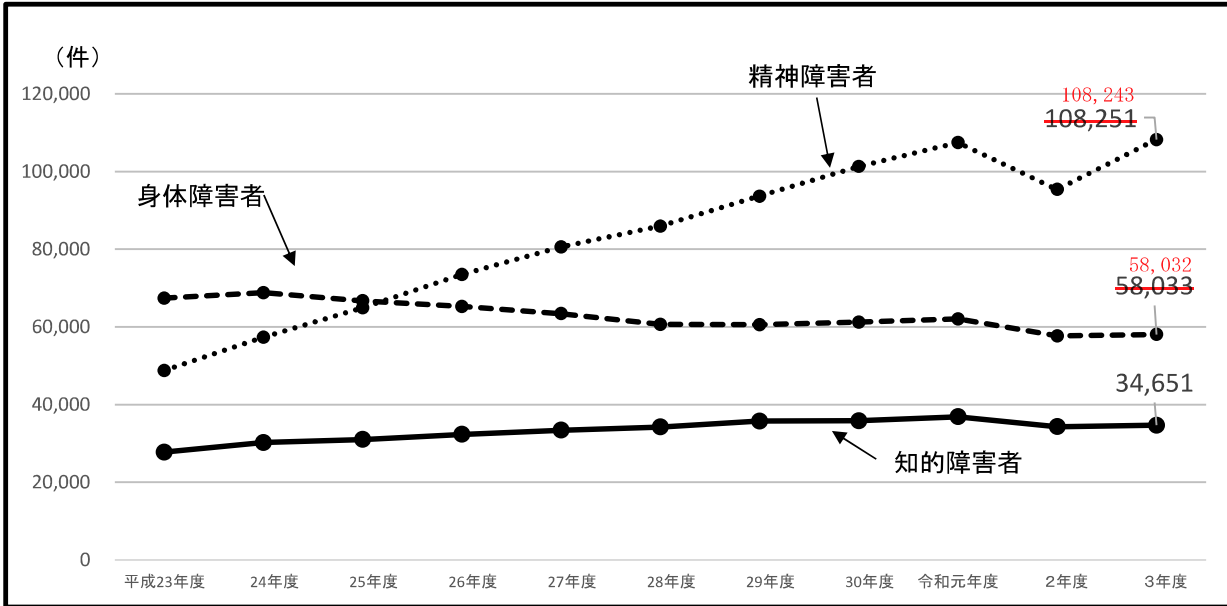
(3) 精神障害者

	①新規求職申込件数		②有効求職者数		③就職件数		④就職率 (③/①)	
	(件)	前年度比 (%)	(人)	前年度比 (%)	(件)	前年度比 (%)	(%)	前年度差 (ポイント)
平成23年度	48,777	23.0	53,994	18.0	18,845	29.5	38.6	1.9
24年度	57,353	17.6	63,392	17.4	23,861	26.6	41.6	3.0
25年度	64,934	13.2	71,184	12.3	29,404	23.2	45.3	3.7
26年度	73,482	13.2	79,796	12.1	34,538	17.5	47.0	1.7
27年度	80,579	9.7	88,857	11.4	38,396	11.2	47.7	0.7
28年度	85,926	6.6	97,913	10.2	41,367	7.7	48.1	0.4
29年度	93,701	9.0	107,991	10.3	45,064	8.9	48.1	0.0
30年度	101,333	8.1	119,983	11.1	48,040	6.6	47.4	△ 0.7
令和元年度	107,493 107,495	6.1	132,940 132,942	10.8	49,612	3.3	46.2	△ 1.2
2年度	95,385 95,382	△11.3	144,611 144,607	8.8	40,624	△18.1	42.6	△ 3.6
3年度	108,243 108,251	13.5	163,056 163,064	12.8	45,885	13.0	42.4	△ 0.2

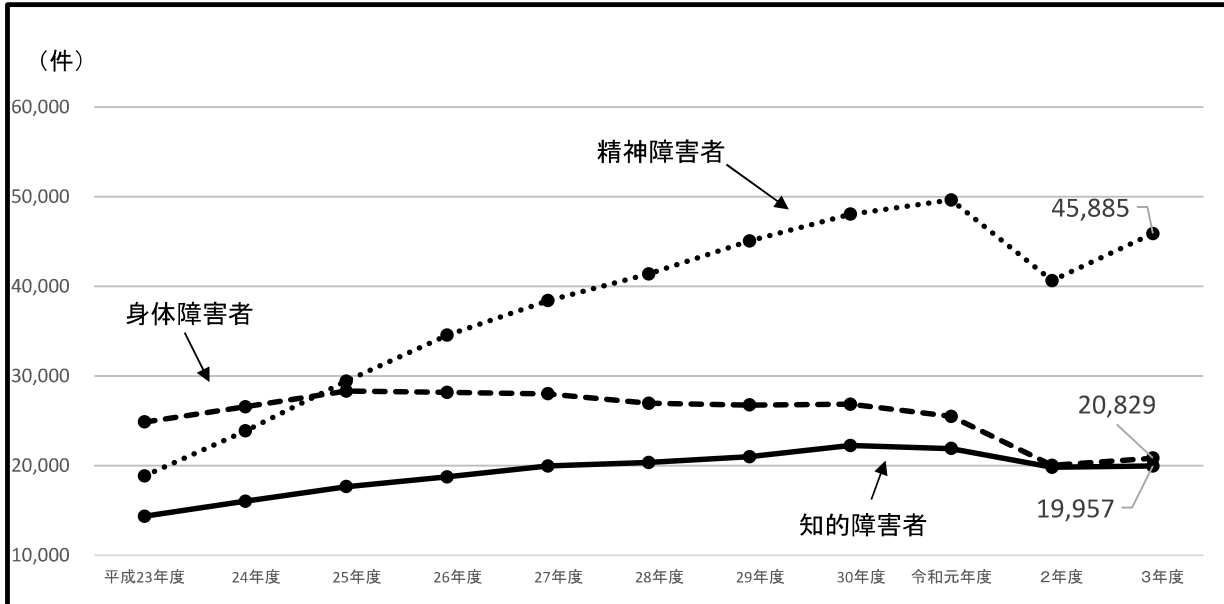
(新規求職申込件数及び就職件数の推移)



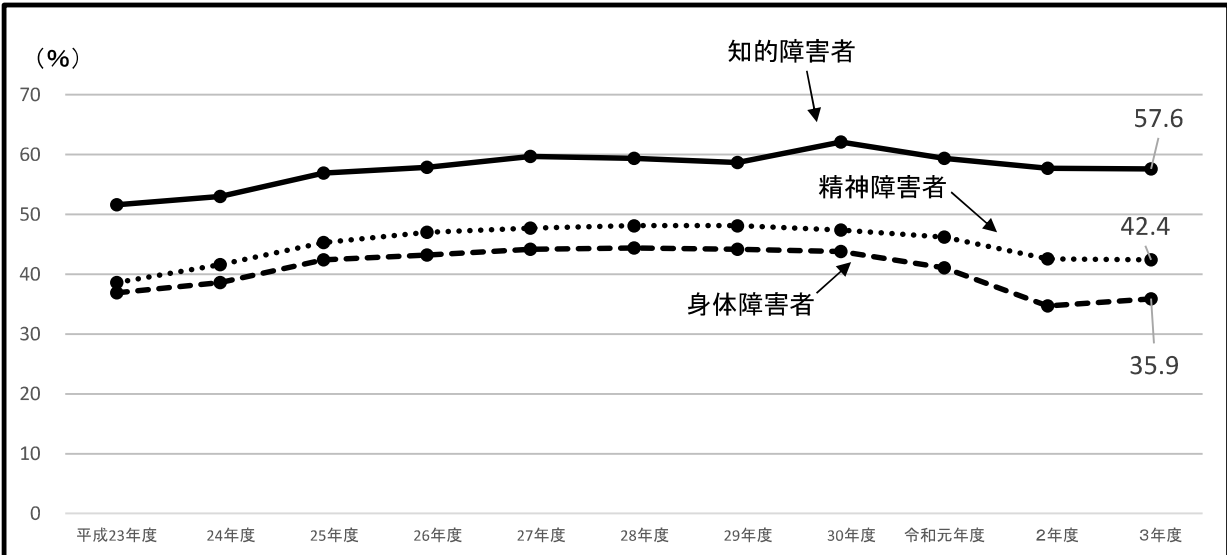
新規求職申込件数の推移（障害種別による比較）



就職件数の推移（障害種別による比較）



就職率の推移（障害種別による比較）



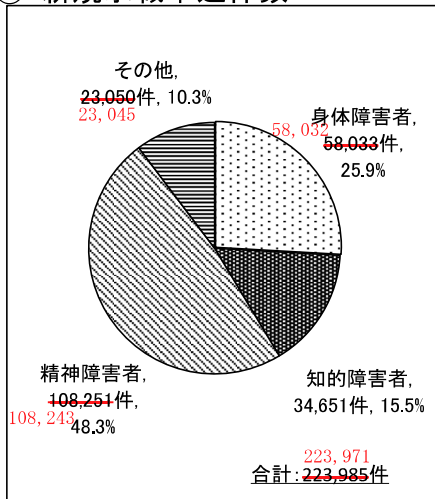
(4) その他の障害者

	①新規求職申込件数		②有効求職者数		③就職件数		④就職率 (③/①)	
	(件)	前年度比 (%)	(人)	前年度比 (%)	(件)	前年度比 (%)	(%)	前年度差 (ポイント)
平成23年度	4,454	40.4	3,462	33.8	1,331	37.1	29.9	△ 0.7
24年度	5,566	25.0	4,528	30.8	1,857	39.5	33.4	3.5
25年度	6,906	24.1	5,774	27.5	2,523	35.9	36.5	3.1
26年度	8,162	18.2	7,036	21.9	3,166	25.5	38.8	2.3
27年度	9,806	20.1	8,467	20.3	3,834	21.1	39.1	0.3
28年度	11,039	12.6	9,691	14.5	4,580	19.5	41.5	2.4
29年度	12,167	10.2	11,202	15.6	5,007	9.3	41.2	△ 0.3
30年度	12,890	5.9	12,746	13.8	5,203	3.9	40.4	△ 0.8
令和元年度	16,856 16,857	30.8	18,681 18,682	46.6	6,168	18.5	36.6	△ 3.8
2年度	24,550	45.6	27,200	45.6	9,390	52.2	38.2	1.6
3年度	23,045 23,045	△ 6.1	27,677 27,677	1.7 1.8	9,509	1.3	41.3	3.1

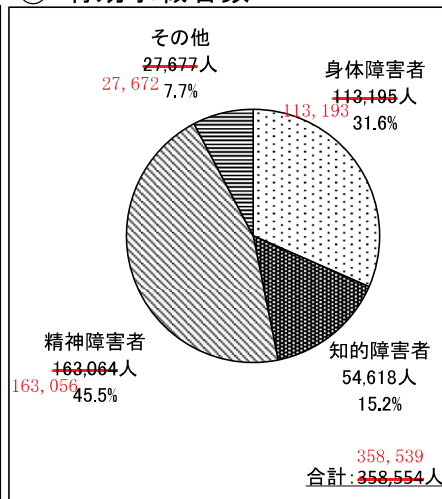
(注)「その他の障害者」とは、身体障害者手帳、療育手帳、精神障害者保健福祉手帳等を保有しない者であって、発達障害、高次脳機能障害、難治性疾患等により、長期にわたり、職業生活に相当の制限を受け、又は職業生活を営むことが著しく困難な者である。ただし、令和2年1月のハローワークシステム刷新により、障害者手帳を有する者も一部計上されている。

(5) 就職件数等における障害種別の割合

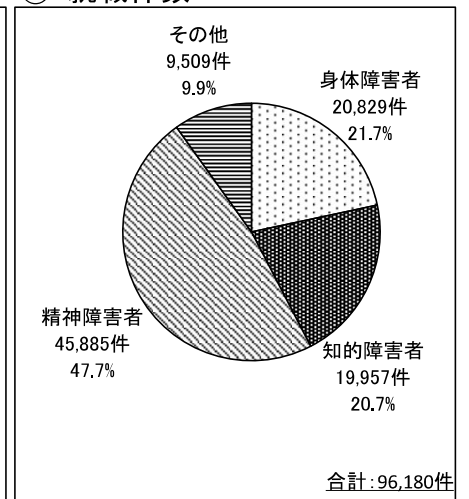
① 新規求職申込件数



② 有効求職者数



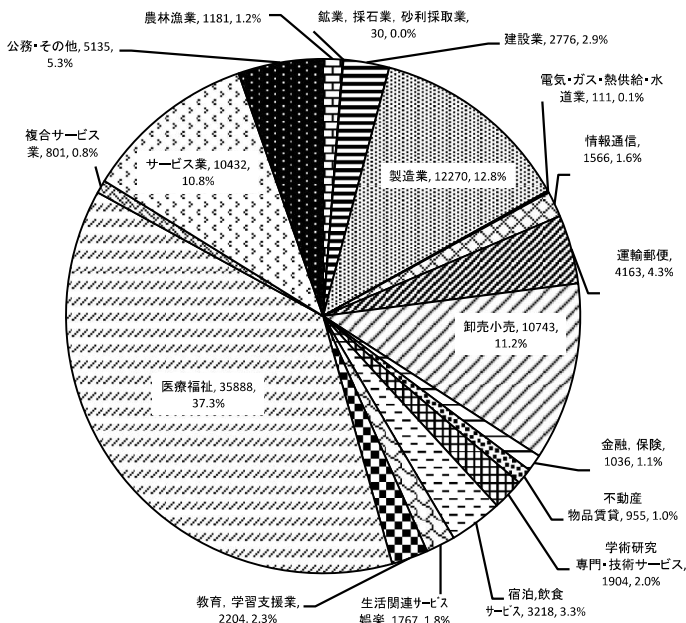
③ 就職件数



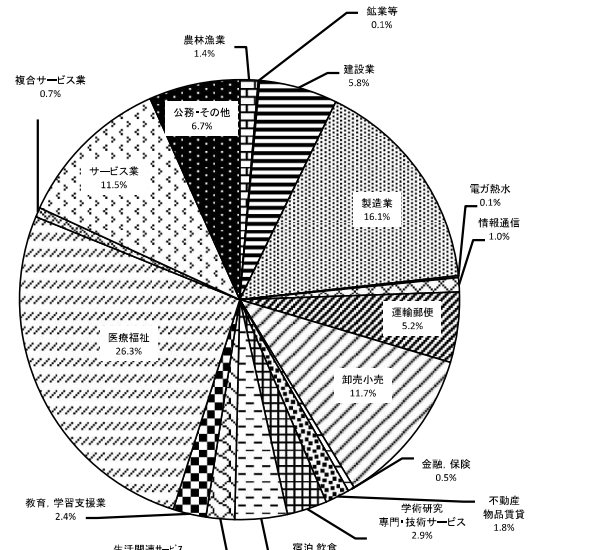
3. 産業別の就職状況

(1) 概況

障害者計



(参考) ハローワークにおける産業別の就職状況(障害者を含む全体)

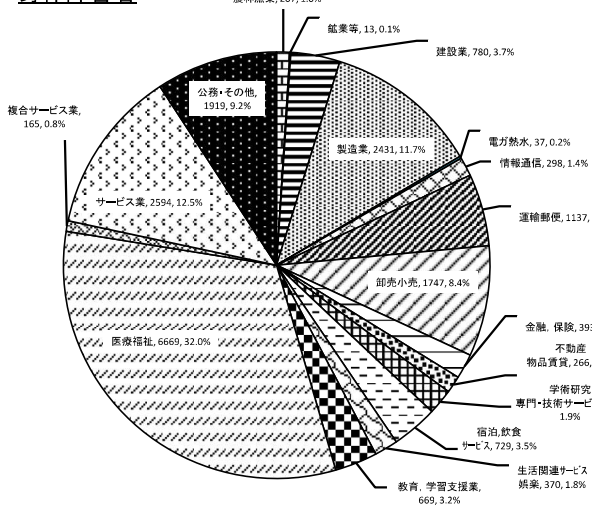


※ 数値は就職件数及び産業別構成比(%)。

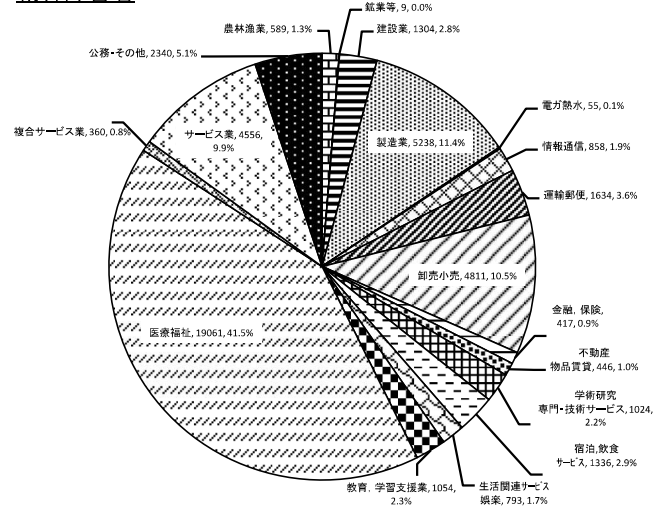
※ 数値は産業別構成比(%)。

(2) 障害種別の状況

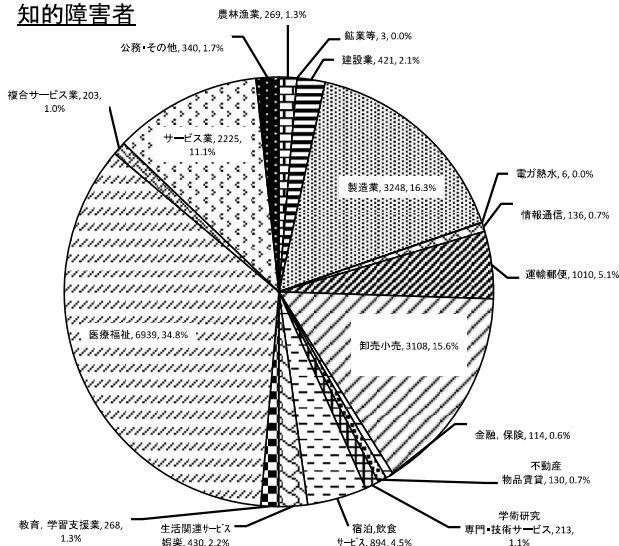
身体障害者



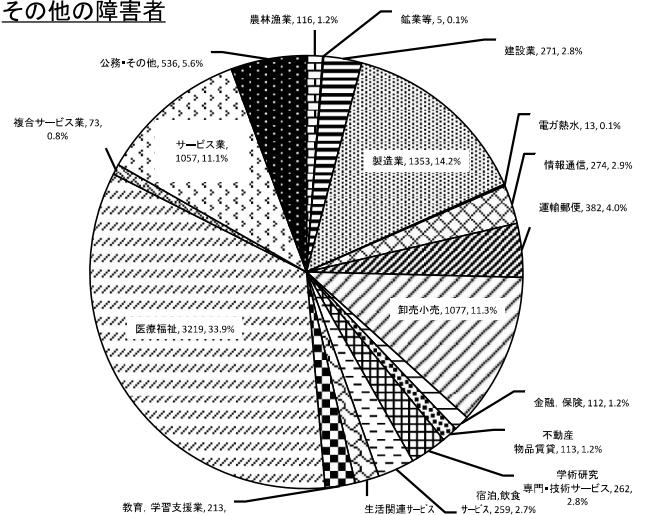
精神障害者



知的障害者



その他の障害者

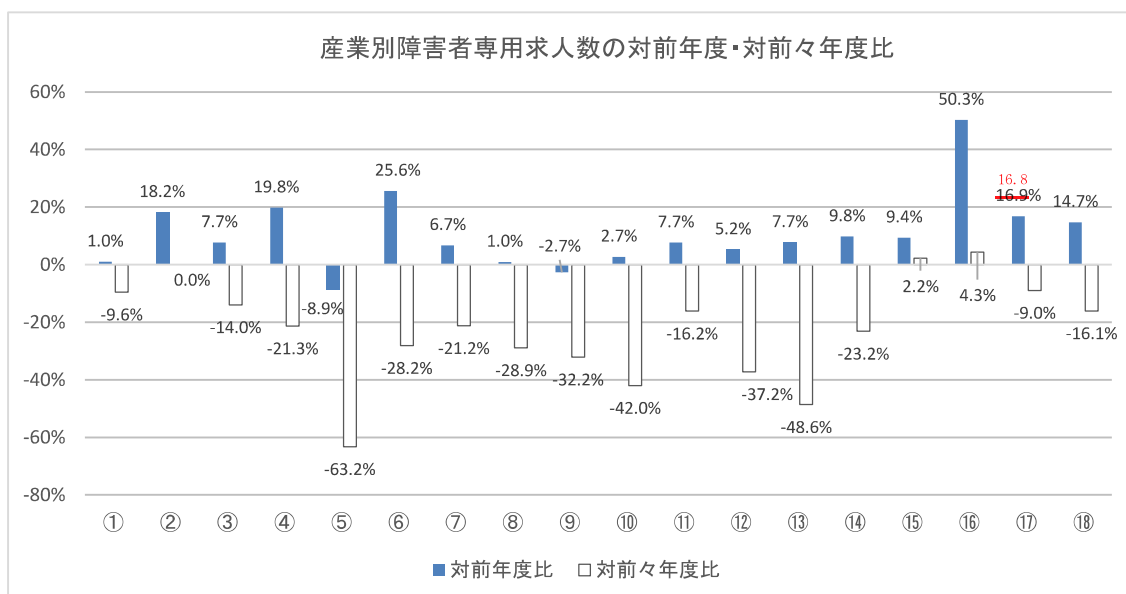
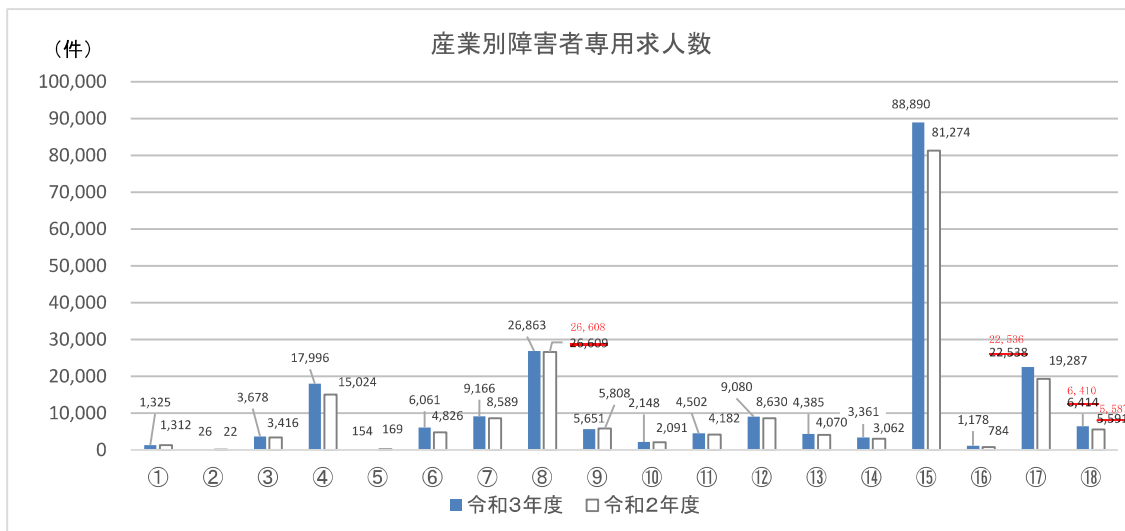


※ 数値は就職件数及び産業別構成比(%)。詳細は参考3参照

(4) 障害者専用求人数の状況

	専用求人数 (人)	対前年度比 (%)
令和元年度	252,191	-
令和2年度	194,741 194,746	△ 22.8
令和3年度	213,410 213,416	9.6

※障害者専用求人数については、令和元年度より集計している。

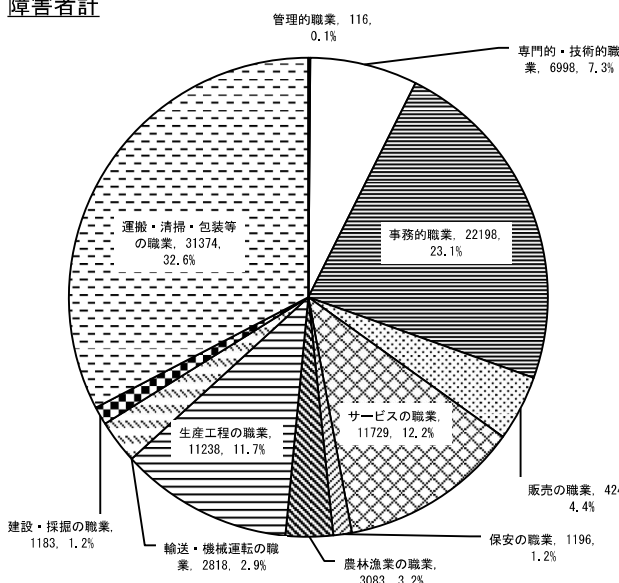


- ①農, 林, 漁業 ②鉱業, 採石業, 砂利採取業 ③建設業 ④製造業
 ⑤電気・ガス・熱供給・水道業 ⑥情報通信業 ⑦運輸業, 郵便業 ⑧卸売業, 小売業
 ⑨金融業, 保険業 ⑩不動産業, 物品賃貸業 ⑪学術研究, 専門・技術サービス業
 ⑫宿泊業, 飲食サービス業 ⑬生活関連サービス業, 娯楽業 ⑭教育, 学習支援業
 ⑮医療, 福祉 ⑯複合サービス事業 ⑰サービス業(他に分類されないもの) ⑱公務・その他

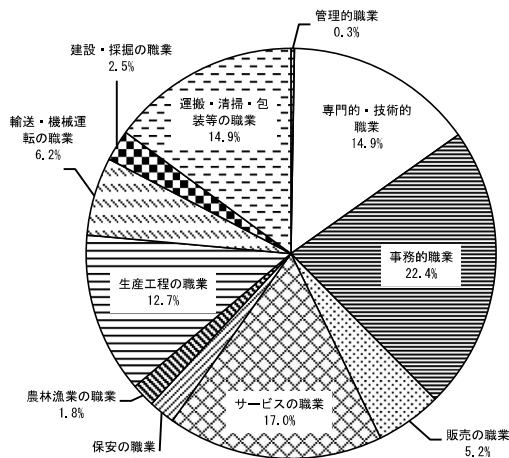
4. 職業別の就職状況

(1) 概況

障害者計



(参考) ハローワーク全体における職業別の就職状況(障害者を含む全体)

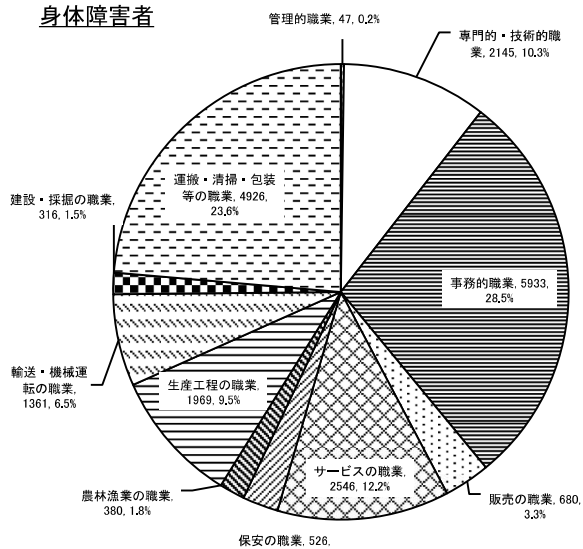


※ 数値は職業別構成比(%)。

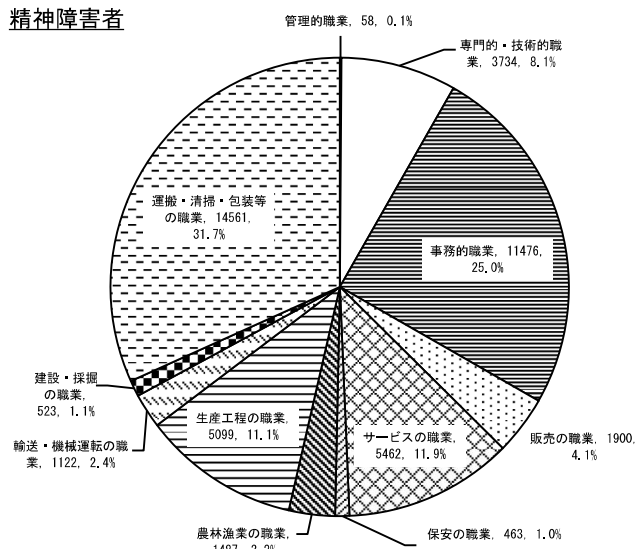
※ 数値は就職件数及び職業別構成比(%)。

(2) 障害種別の状況

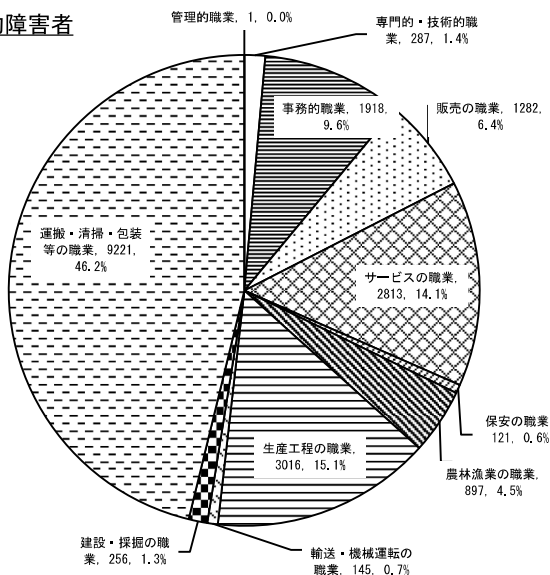
身体障害者



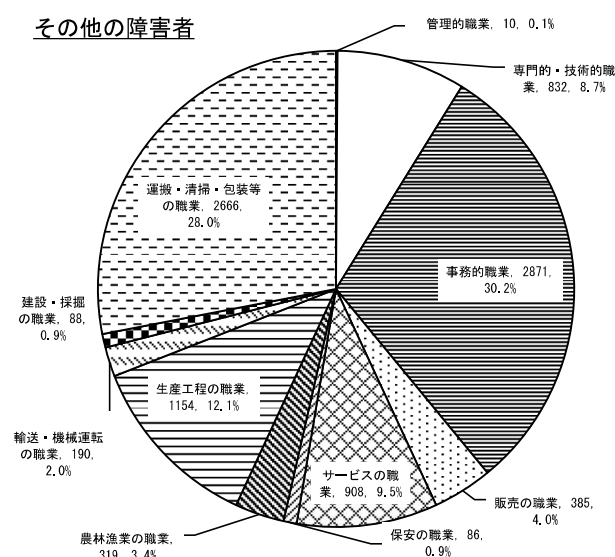
精神障害者



知的障害者

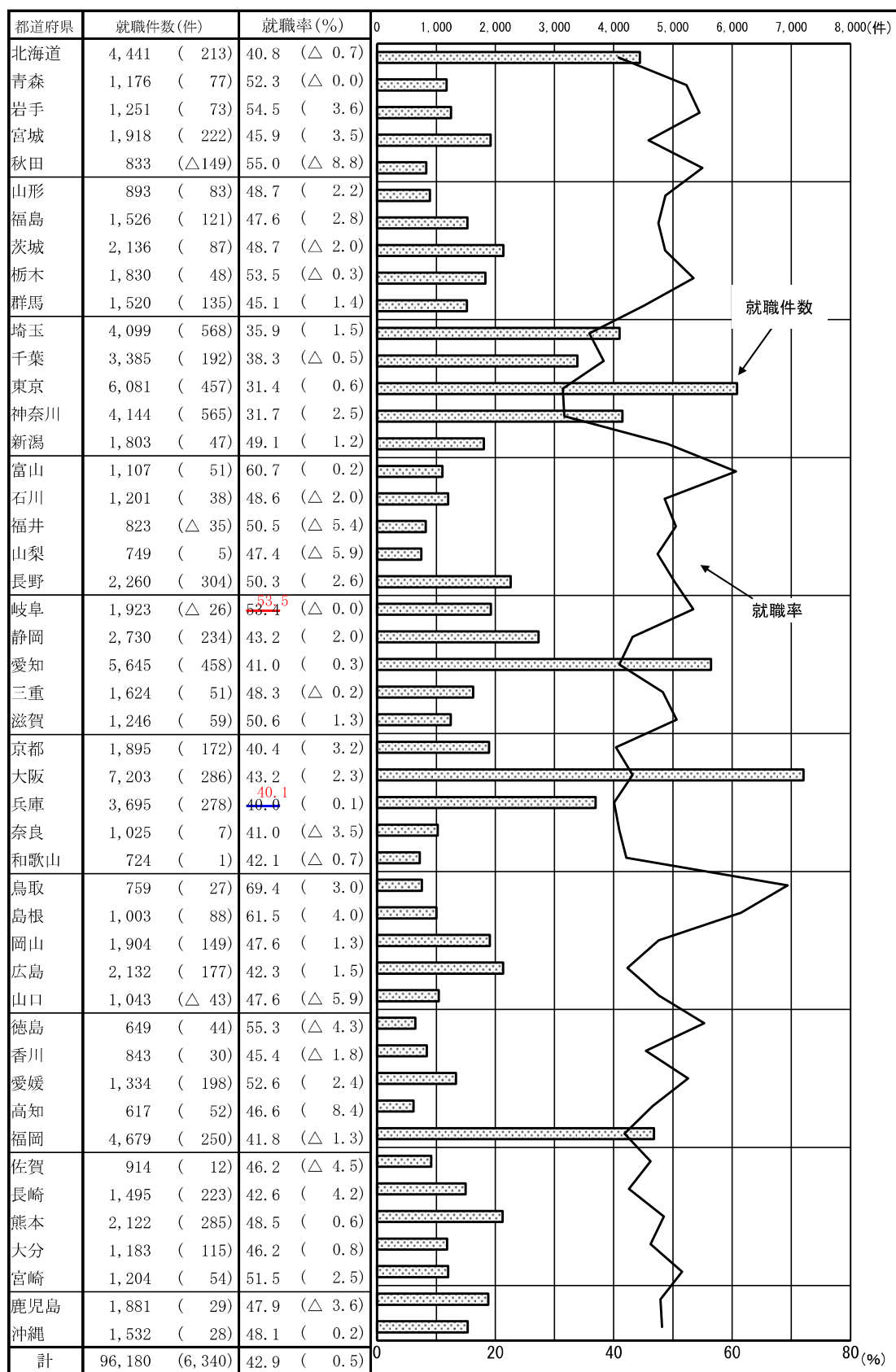


その他の障害者



※ 数値は就職件数及び職業別構成比(%)。詳細は参考4参照。

5. 都道府県別の就職状況



「就職率」は(就職件数) / (新規求職申込件数)
 ()は、対前年度差

(参考1) 障害種別の職業紹介状況(構成比入り)

	新規求職申込件数								
	障害者計	身体障害者			知的障害者		精神障害者	その他の障害者	
		うち重度	うち軽度	うち重度	うち軽度				
平成23年度	148,358 [100]	67,379 [45.4]	27,478 <40.8>	27,748 [18.7]	4,856 <17.5>	48,777 [32.9]	4,454 [3.0]		
24年度	161,941 [100]	68,798 [42.5]	27,986 <40.7>	30,224 [18.7]	5,017 <16.6>	57,353 [35.4]	5,566 [3.4]		
25年度	169,522 [100]	66,684 [39.3]	27,262 <40.9>	30,998 [18.3]	4,960 <16.0>	64,934 [38.3]	6,906 [4.1]		
26年度	179,222 [100]	65,265 [36.4]	27,322 <41.9>	32,313 [18.0]	4,966 <15.4>	73,482 [41.0]	8,162 [4.6]		
27年度	187,198 [100]	63,403 [33.9]	27,057 <42.7>	33,410 [17.8]	4,946 <14.8>	80,579 [43.0]	9,806 [5.2]		
28年度	191,853 [100]	60,663 [31.6]	25,773 <42.5>	34,225 [17.8]	4,963 <14.5>	85,926 [44.8]	11,039 [5.8]		
29年度	202,143 [100]	60,533 [29.9]	26,190 <43.3>	35,742 [17.7]	5,027 <14.1>	93,701 [46.4]	12,167 [6.0]		
30年度	211,271 [100]	61,218 [29.0]	26,434 <43.2>	35,830 [17.0]	4,826 <13.5>	101,333 [48.0]	12,890 [6.1]		
令和元年度	223,229 [100]	62,024 [27.8]	26,104 <42.1>	36,863 [16.5]	4,672 <12.7>	107,495 [48.2]	16,867 [7.6]		
2年度	241,926 [100]	57,691 [27.2]	20,024 <34.7>	34,300 [16.2]	4,088 <11.9>	95,886 [45.0]	24,550 [11.6]		
3年度	223,985 [100]	58,033 [25.9]	19,759 <34.0>	34,651 [15.5]	4,029 <11.6>	108,254 [48.3]	23,050 [10.3]		

	有効求職者数						
	障害者計	身体障害者		知的障害者		精神障害者	その他の障害者
		うち重度	うち軽度	うち重度	うち軽度		
平成23年度	182,535 [100]	89,018 [48.8]	37,673 <42.3>	36,061 [19.8]	9,225 <25.6>	53,994 [29.6]	3,462 [1.9]
24年度	198,755 [100]	92,096 [46.3]	39,146 <42.5>	38,739 [19.5]	9,713 <25.1>	63,392 [31.9]	4,528 [2.3]
25年度	207,956 [100]	91,677 [44.1]	39,076 <42.6>	39,321 [18.9]	9,712 <24.7>	71,184 [34.2]	5,774 [2.8]
26年度	218,913 [100]	91,537 [41.8]	39,523 <43.2>	40,544 [18.5]	9,707 <23.9>	79,796 [36.5]	7,036 [3.2]
27年度	231,066 [100]	91,939 [39.8]	40,166 <43.7>	41,803 [18.1]	9,834 <23.5>	88,857 [38.5]	8,467 [3.7]
28年度	240,744 [100]	89,797 [37.3]	39,660 <44.2>	43,343 [18.0]	10,056 <23.2>	97,913 [40.7]	9,691 [4.0]
29年度	255,612 [100]	90,649 [35.5]	40,476 <44.7>	45,770 [17.9]	10,331 <22.6>	107,991 [42.2]	11,202 [4.4]
30年度	272,481 [100]	92,824 [34.1]	41,787 <45.0>	46,928 [17.2]	10,236 <21.8>	119,983 [44.0]	12,746 [4.7]
令和元年度	300,512 [100]	98,683 [32.8]	43,943 <44.5>	50,214 [16.7]	10,554 <21.0>	132,942 [44.2]	18,682 [6.2]
2年度	331,266 [100]	107,191 [32.4]	44,570 <41.6>	52,264 [15.8]	10,544 <20.2>	144,614 [43.7]	27,200 [8.2]
3年度	358,554 [100]	113,195 [31.6]	45,145 <39.9>	54,618 [15.2]	10,623 <19.4>	163,064 [45.5]	27,677 [7.7]

	就職件数						
	障害者計	身体障害者		知的障害者		精神障害者	その他の障害者
		うち重度	うち軽度	うち重度	うち軽度		
平成23年度	59,367 [100]	24,864 [41.9]	9,678 <38.9>	14,327 [24.1]	3,547 <24.8>	18,845 [31.7]	1,331 [2.2]
24年度	68,321 [100]	26,573 [38.9]	10,296 <38.7>	16,030 [23.5]	3,940 <24.6>	23,861 [34.9]	1,857 [2.7]
25年度	77,883 [100]	28,307 [36.3]	11,069 <39.1>	17,649 [22.7]	4,207 <23.8>	29,404 [37.8]	2,523 [3.2]
26年度	84,602 [100]	28,175 [33.3]	11,181 <39.7>	18,723 [22.1]	4,248 <22.7>	34,538 [40.8]	3,166 [3.7]
27年度	90,191 [100]	28,003 [31.0]	11,321 <40.4>	19,958 [22.1]	4,339 <21.7>	38,396 [42.6]	3,834 [4.3]
28年度	93,229 [100]	26,940 [28.9]	11,017 <40.9>	20,342 [21.8]	4,442 <21.8>	41,367 [44.4]	4,580 [4.9]
29年度	97,814 [100]	26,756 [27.4]	11,051 <41.3>	20,987 [21.5]	4,330 <20.6>	45,064 [46.1]	5,007 [5.1]
30年度	102,318 [100]	26,841 [26.2]	11,096 <41.3>	22,234 [21.7]	4,471 <20.1>	48,040 [47.0]	5,203 [5.1]
令和元年度	103,163 [100]	25,484 [24.7]	10,556 <41.4>	21,899 [21.2]	3,951 <18.0>	49,612 [48.1]	6,168 [6.0]
2年度	89,840 [100]	20,025 [22.3]	7,384 <36.9>	19,801 [22.0]	3,330 <16.8>	40,624 [45.2]	9,390 [10.5]
3年度	96,180 [100]	20,829 [21.7]	7,479 <35.9>	19,957 [20.7]	3,151 <15.8>	45,885 [47.7]	9,509 [9.9]

	就職率						
	障害者計	身体障害者		知的障害者		精神障害者	その他の障害者
		うち重度	うち軽度	うち重度	うち軽度		
平成23年度	40.0	36.9	35.2	51.6	73.0	38.6	29.9
24年度	42.2	38.6	36.8	53.0	78.5	41.6	33.4
25年度	45.9	42.4	40.6	56.9	84.8	45.3	36.5
26年度	47.2	43.2	40.9	57.9	85.5	47.0	38.8
27年度	48.2	44.2	41.8	59.7	87.7	47.7	39.1
28年度	48.6	44.4	42.7	59.4	89.5	48.1	41.5
29年度	48.4	44.2	42.2	58.7	86.1	48.1	41.2
30年度	48.4	43.8	42.0	62.1	92.6	47.4	40.4
令和元年度	46.2	41.1	40.4	59.4	84.6	46.2	36.6
2年度	42.4	34.7	36.9	57.7	81.5	42.6	38.2
3年度	42.9	35.9	37.9	57.6	78.2	42.4	41.3

※ []内は構成比

「うち重度」欄の構成比(<>書き)は、当該障害のうちの重度の割合

新規求職申込件数及び就職件数は年度内の累計、有効求職者数は年度末時点の数値

(参考2) 障害種別の職業紹介状況(対前年度比入り)

	新規求職申込件数						
	障害者計	身体障害者		知的障害者		精神障害者	その他の障害者
		うち重度	うち重度				
平成23年度	148,358 (11.8)	67,379 (5.1)	27,478 (4.7)	27,748 (7.5)	4,856 (10.1)	48,777 (23.0)	4,454 (40.4)
24年度	161,941 (9.2)	68,798 (2.1)	27,986 (1.8)	30,224 (8.9)	5,017 (3.3)	57,353 (17.6)	5,566 (25.0)
25年度	169,522 (4.7)	66,684 (△3.1)	27,262 (△2.6)	30,998 (2.6)	4,960 (△1.1)	64,934 (13.2)	6,906 (24.1)
26年度	179,222 (5.7)	65,265 (△2.1)	27,322 (0.2)	32,313 (4.2)	4,966 (0.1)	73,482 (13.2)	8,162 (18.2)
27年度	187,198 (4.5)	63,403 (△2.9)	27,057 (△1.0)	33,410 (3.4)	4,946 (△0.4)	80,579 (9.7)	9,806 (20.1)
28年度	191,853 (2.5)	60,663 (△4.3)	25,773 (△4.7)	34,225 (2.4)	4,963 (0.3)	85,926 (6.6)	11,039 (12.6)
29年度	202,143 (5.4)	60,533 (△0.2)	26,190 (1.6)	35,742 (4.4)	5,027 (1.3)	93,701 (9.0)	12,167 (10.2)
30年度	211,271 (4.5)	61,218 (1.1)	26,434 (0.9)	35,830 (0.2)	4,826 (△4.0)	101,333 (8.1)	12,890 (5.9)
令和元年度	229,829 ^{229,923} (5.7)	69,024 ^{69,520} (1.3)	26,104 (△1.2)	36,853 ^{36,852} (2.9)	4,672 (△3.2)	107,406 ^{107,493} (6.1)	16,857 ^{16,856} (30.8)
2年度	211,326 ^{211,371} (△5.1)	57,691 ^{57,759} (△7.0)	20,024 (△23.3)	34,300 (△6.9)	4,088 (△12.5)	95,886 ^{95,912} (△11.3)	24,550 (45.6)
3年度	223,085 ^{223,071} (5.7)	59,833 ^{59,833} (0.6)	19,759 (△1.3)	34,651 (1.0)	4,029 (△1.4)	108,251 ^{108,240} (13.5)	29,850 ^{29,845} (△6.1)

	有効求職者数						
	障害者計	身体障害者		知的障害者		精神障害者	その他の障害者
		うち重度	うち重度				
平成23年度	182,535 (7.9)	89,018 (2.7)	37,673 (3.1)	36,061 (5.8)	9,225 (6.2)	53,994 (18.0)	3,462 (33.8)
24年度	198,755 (8.9)	92,096 (3.5)	39,146 (3.9)	38,739 (7.4)	9,713 (5.3)	63,392 (17.4)	4,528 (30.8)
25年度	207,956 (4.6)	91,677 (△0.5)	39,076 (△0.2)	39,321 (1.5)	9,712 (△0.0)	71,184 (12.3)	5,774 (27.5)
26年度	218,913 (5.3)	91,537 (△0.2)	39,523 (1.1)	40,544 (3.1)	9,707 (△0.1)	79,796 (12.1)	7,036 (21.9)
27年度	231,066 (5.6)	91,939 (0.4)	40,166 (1.6)	41,803 (3.1)	9,834 (1.3)	88,857 (11.4)	8,467 (20.3)
28年度	240,744 (4.2)	89,797 (△2.3)	39,660 (△1.3)	43,343 (3.7)	10,056 (2.3)	97,913 (10.2)	9,691 (14.5)
29年度	255,612 (6.2)	90,649 (0.9)	40,476 (2.1)	45,770 (5.6)	10,331 (2.7)	107,991 (10.3)	11,202 (15.6)
30年度	272,481 (6.6)	92,824 (2.4)	41,787 (3.2)	46,928 (2.5)	10,236 (△0.9)	119,983 (11.1)	12,746 (13.8)
令和元年度	300,618 ^{300,612} (10.3)	98,689 ^{98,591} (6.3)	43,943 (5.2)	50,211 ^{50,210} (7.0)	10,554 (3.1)	132,518 ^{132,440} (10.8)	19,682 ^{19,681} (46.6)
2年度	301,266 ^{301,260} (10.2)	107,191 ^{107,189} (8.6)	44,570 (1.4)	52,264 (4.1)	10,544 (△0.1)	144,611 ^{144,607} (8.8)	27,200 (45.6)
3年度	358,551 ^{358,539} (8.2)	119,196 ^{119,193} (5.6)	45,145 (1.3)	54,618 (4.5)	10,623 (0.7)	163,061 ^{163,060} (12.8)	27,077 ^{27,072} (1.9)

	就職件数						
	障害者計	身体障害者		知的障害者		精神障害者	その他の障害者
		うち重度	うち重度				
平成23年度	59,367 (12.2)	24,864 (2.6)	9,678 (4.2)	14,327 (8.8)	3,547 (10.5)	18,845 (29.5)	1,331 (37.1)
24年度	68,321 (15.1)	26,573 (6.9)	10,296 (6.4)	16,030 (11.9)	3,940 (11.1)	23,861 (26.6)	1,857 (39.5)
25年度	77,883 (14.0)	28,307 (6.5)	11,069 (7.5)	17,649 (10.1)	4,207 (6.8)	29,404 (23.2)	2,523 (35.9)
26年度	84,602 (8.6)	28,175 (△0.5)	11,181 (1.0)	18,723 (6.1)	4,248 (1.0)	34,538 (17.5)	3,166 (25.5)
27年度	90,191 (6.6)	28,003 (△0.6)	11,321 (1.3)	19,958 (6.6)	4,339 (2.1)	38,396 (11.2)	3,834 (21.1)
28年度	93,229 (3.4)	26,940 (△3.8)	11,017 (△2.7)	20,342 (1.9)	4,442 (2.4)	41,367 (7.7)	4,580 (19.5)
29年度	97,814 (4.9)	26,756 (△0.7)	11,051 (0.3)	20,987 (3.2)	4,330 (△2.5)	45,064 (8.9)	5,007 (9.3)
30年度	102,318 (4.6)	26,841 (0.3)	11,096 (0.4)	22,234 (5.9)	4,471 (3.3)	48,040 (6.6)	5,203 (3.9)
令和元年度	103,163 (0.8)	25,484 (△5.1)	10,556 (△4.9)	21,899 (△1.5)	3,951 (△11.6)	49,612 (3.3)	6,168 (18.5)
2年度	89,840 (△12.9)	20,025 (△21.4)	7,384 (△30.0)	19,801 (△9.6)	3,330 (△15.7)	40,624 (△18.1)	9,390 (52.2)
3年度	96,180 (7.1)	20,829 (4.0)	7,479 (1.3)	19,957 (0.8)	3,151 (△5.4)	45,885 (13.0)	9,509 (1.3)

	就職率						
	障害者計	身体障害者		知的障害者		精神障害者	その他の障害者
		うち重度	うち重度				
平成23年度	40.0 (0.1)	36.9 (△0.9)	35.2 (△0.2)	51.6 (0.6)	73.0 (0.2)	38.6 (1.9)	29.9 (△0.7)
24年度	42.2 (2.2)	38.6 (1.7)	36.8 (1.6)	53.0 (1.4)	78.5 (5.5)	41.6 (3.0)	33.4 (3.5)
25年度	45.9 (3.7)	42.4 (3.8)	40.6 (3.8)	56.9 (3.9)	84.8 (6.3)	45.3 (3.7)	36.5 (3.1)
26年度	47.2 (1.3)	43.2 (0.8)	40.9 (0.3)	57.9 (1.0)	85.5 (0.7)	47.0 (1.7)	38.8 (2.3)
27年度	48.2 (1.0)	44.2 (1.0)	41.8 (0.9)	59.7 (1.8)	87.7 (2.2)	47.7 (0.7)	39.1 (0.3)
28年度	48.6 (0.4)	44.4 (0.2)	42.7 (0.9)	59.4 (△0.3)	89.5 (1.8)	48.1 (0.4)	41.5 (2.4)
29年度	48.4 (△0.2)	44.2 (△0.2)	42.2 (△0.5)	58.7 (△0.7)	86.1 (△3.4)	48.1 (△0.0)	41.2 (△0.3)
30年度	48.4 (0.0)	43.8 (△0.4)	42.0 (△0.2)	62.1 (3.4)	92.6 (6.5)	47.4 (△0.7)	40.4 (△0.8)
令和元年度	46.2 (△2.2)	41.1 (△2.7)	40.4 (△1.6)	59.4 (△2.7)	84.6 (△8.0)	46.2 (△1.2)	36.6 (△3.8)
2年度	42.4 (△3.8)	34.7 (△6.4)	36.9 (△3.5)	57.7 (△1.7)	81.5 (△3.1)	42.6 (△3.6)	38.2 (1.6)
3年度	42.9 (0.5)	35.9 (1.2)	37.9 (1.0)	57.6 (△0.1)	78.2 (△3.3)	42.4 (△0.2)	41.3 (3.1)

※ ()内は対前年度比(差)
新規求職申込件数及び就職件数は年度内の累計、有効求職者数は年度末時点の数値

(参考3) 産業別の就職件数

(件、%)

産業	障害者計		身体障害者				知的障害者				精神障害者		その他の障害者	
	件数	構成比	件数	構成比	重度	構成比	件数	構成比	重度	構成比	件数	構成比	件数	構成比
合計	96,180	100	20,829	100	7,479	100	19,957	100	3,151	100	45,885	100	9,509	100
農林漁業	1,181	1.2	207	1.0	51	0.7	269	1.3	28	0.9	589	1.3	116	1.2
鉱業、採石業、砂利採取業	30	0.0	13	0.1	3	0.0	3	0.0	0	0.0	9	0.0	5	0.1
建設業	2,776	2.9	780	3.7	252	3.4	421	2.1	43	1.4	1,304	2.8	271	2.8
製造業	12,270	12.8	2,431	11.7	799	10.7	3,248	16.3	497	15.8	5,238	11.4	1,353	14.2
電気・ガス・熱供給・水道業	111	0.1	37	0.2	15	0.2	6	0.0	0	0.0	55	0.1	13	0.1
情報通信業	1,566	1.6	298	1.4	124	1.7	136	0.7	29	0.9	858	1.9	274	2.9
運輸業、郵便業	4,163	4.3	1,137	5.5	345	4.6	1,010	5.1	152	4.8	1,634	3.6	382	4.0
卸売業、小売業	10,743	11.2	1,747	8.4	632	8.5	3,108	15.6	451	14.3	4,811	10.5	1,077	11.3
金融業、保険業	1,036	1.1	393	1.9	137	1.8	114	0.6	22	0.7	417	0.9	112	1.2
不動産業、物品賃貸業	955	1.0	266	1.3	86	1.1	130	0.7	29	0.9	446	1.0	113	1.2
学術研究、専門・技術サービス業	1,904	2.0	405	1.9	145	1.9	213	1.1	30	1.0	1,024	2.2	262	2.8
宿泊業、飲食サービス業	3,218	3.3	729	3.5	228	3.0	894	4.5	142	4.5	1,336	2.9	259	2.7
生活関連サービス業、娯楽業	1,767	1.8	370	1.8	119	1.6	430	2.2	65	2.1	793	1.7	174	1.8
教育、学習支援業	2,204	2.3	669	3.2	226	3.0	268	1.3	50	1.6	1,054	2.3	213	2.2
医療、福祉	35,888	37.3	6,669	32.0	2,672	35.7	6,939	34.8	1,162	36.9	19,061	41.5	3,219	33.9
複合サービス事業	801	0.8	165	0.8	45	0.6	203	1.0	29	0.9	360	0.8	73	0.8
サービス業	10,432	10.8	2,594	12.5	919	12.3	2,225	11.1	386	12.3	4,556	9.9	1,057	11.1
公務・その他	5,135	5.3	1,919	9.2	681	9.1	340	1.7	36	1.1	2,340	5.1	536	5.6

対前年度比

(%)

産業	障害者計	身体障害者		知的障害者		精神障害者	その他の障害者
		対前年度比	重度	対前年度比	重度		
産業計	7.1	4.0	1.3	0.8	△ 5.4	13.0	1.3
農林漁業	△ 5.7	△ 10.8	△ 21.5	△ 9.7	△ 33.3	△ 0.7	△ 10.8
鉱業、採石業、砂利採取業	30.4	8.3	0.0	50.0	-	12.5	400.0
建設業	△ 1.9	△ 14.3	△ 17.4	△ 3.7	7.5	6.1	6.7
製造業	18.5	18.1	9.6	3.4	15.9	31.5	15.0
電気・ガス・熱供給・水道業	22.0	48.0	25.0	△ 14.3	△ 100.0	10.0	44.4
情報通信業	18.7	△ 6.0	△ 16.8	△ 2.2	△ 27.5	32.2	28.0
運輸業、郵便業	9.6	0.5	△ 5.0	13.1	△ 10.6	16.5	2.7
卸売業、小売業	2.2	△ 2.3	0.0	△ 2.4	△ 15.7	9.3	△ 5.4
金融業、保険業	10.8	15.6	4.6	△ 8.1	△ 8.3	18.1	△ 5.1
不動産業、物品賃貸業	8.8	8.1	△ 4.4	△ 7.8	45.0	16.4	4.6
学術研究、専門・技術サービス業	4.3	△ 8.6	△ 19.9	19.7	△ 9.1	7.3	4.4
宿泊業、飲食サービス業	9.6	19.5	8.6	△ 5.5	△ 15.0	17.5	6.6
生活関連サービス業、娯楽業	8.6	△ 2.4	△ 7.0	△ 0.2	△ 20.7	19.4	13.7
教育、学習支援業	△ 2.5	△ 6.7	△ 17.2	△ 11.0	△ 15.3	3.8	△ 6.2
医療、福祉	4.3	2.4	△ 0.3	1.0	△ 5.8	7.8	△ 4.1
複合サービス事業	19.2	1.9	△ 15.1	18.0	11.5	33.3	7.4
サービス業	13.2	13.9	22.9	1.3	1.0	20.2	11.4
公務・その他	5.0	3.1	7.9	0.6	△ 23.4	13.1	△ 13.7

(参考4) 職業別の就職件数

(件、%)

職業	障害者計		身体障害者				知的障害者				精神障害者		その他の障害者	
	件数	構成比	件数	構成比	重度	構成比	件数	構成比	重度	構成比	件数	構成比	件数	構成比
合計	96,180	100	20,829	100	7,479	100	19,957	100	3,151	100	45,885	100	9,509	100
管理的職業	116	0.1	47	0.2	16	0.2	1	0.0	0	0.0	58	0.1	10	0.1
専門的・技術的職業	6,998	7.3	2,145	10.3	922	12.3	287	1.4	35	1.1	3,734	8.1	832	8.7
事務的職業	22,198	23.1	5,933	28.5	2,377	31.8	1,918	9.6	254	8.1	11,476	25.0	2,871	30.2
販売の職業	4,247	4.4	680	3.3	238	3.2	1,282	6.4	160	5.1	1,900	4.1	385	4.0
サービスの職業	11,729	12.2	2,546	12.2	789	10.5	2,813	14.1	416	13.2	5,462	11.9	908	9.5
保安の職業	1,196	1.2	526	2.5	138	1.8	121	0.6	12	0.4	463	1.0	86	0.9
農林漁業の職業	3,083	3.2	380	1.8	113	1.5	897	4.5	161	5.1	1,487	3.2	319	3.4
生産工程の職業	11,238	11.7	1,969	9.5	656	8.8	3,016	15.1	462	14.7	5,099	11.1	1,154	12.1
輸送・機械運転の職業	2,818	2.9	1,361	6.5	350	4.7	145	0.7	18	0.6	1,122	2.4	190	2.0
建設・採掘の職業	1,183	1.2	316	1.5	85	1.1	256	1.3	18	0.6	523	1.1	88	0.9
運搬・清掃・包装等の職業	31,374	32.6	4,926	23.6	1,795	24.0	9,221	46.2	1,615	51.3	14,561	31.7	2,666	28.0
分類不能の職業	0	0.0	0	0.0	0	0.0	0	0.0	0	0.0	0	0.0	0	0.0

対前年度比

(%)

職業	障害者計	身体障害者		知的障害者		精神障害者	その他の障害者
		件数	重度	件数	重度		
職業計	7.1	4.0	1.3	0.8	△ 5.4	13.0	1.3
管理的職業	14.9	11.9	6.7	△ 75.0	-	41.5	△ 28.6
専門的・技術的職業	6.5	△ 2.2	△ 5.9	10.0	△ 25.5	13.0	2.6
事務的職業	12.7	9.3	7.7	5.7	2.0	17.7	6.1
販売の職業	0.4	△ 4.5	△ 2.1	△ 4.8	△ 24.9	8.6	△ 8.3
サービスの職業	4.0	2.0	△ 5.2	2.2	△ 6.9	7.8	△ 5.4
保安の職業	2.9	1.2	△ 3.5	7.1	0.0	5.2	△ 3.4
農林漁業の職業	△ 0.5	△ 7.5	△ 12.4	△ 1.8	△ 11.5	1.7	2.6
生産工程の職業	14.4	12.0	1.2	3.2	7.9	25.1	8.1
輸送・機械運転の職業	10.9	4.5	3.6	5.8	63.6	22.1	5.0
建設・採掘の職業	4.4	6.4	25.0	△ 3.8	△ 14.3	8.1	2.3
運搬・清掃・包装等の職業	3.9	1.3	0.8	△ 0.6	△ 6.1	9.2	△ 2.8
分類不能の職業	-	-	-	-	-	-	-

(参考5) 身体障害者の部位別職業紹介状況

	①新規求職申込件数		②有効求職者数		③就職件数		④就職率(③/①)	
		対前年度比		対前年度比		対前年度比		対前年度差
視覚障害	4,160 4,159	△ 2.0	8,738 8,737	5.3	1,497	△ 0.2	36.0	0.7
うち重度	2,039	△ 2.2	4,872	1.5	808	2.1	39.6	1.6
聴覚・言語障害	7,523	△ 1.7	13,195	3.6	3,035	1.5	40.3	1.2
うち重度	3,474	△ 2.9	6,390	△ 1.3	1,473	1.0	42.4	1.6
肢体不自由	28,330	1.1	56,599 56,598	4.3	10,556	3.1	37.3	0.8
うち重度	5,652	△ 1.1	14,511	△ 0.2	2,238	2.0	39.6	1.2
上肢	10,505	2.5	20,807	4.7	4,064	4.4	38.7	0.7
うち重度	2,936	△ 2.1	7,535	0.2	1,180	1.3	40.2	1.3
下肢	14,919	0.2	29,145 29,144	4.4	5,458	2.2	36.6	0.8
うち重度	1,906	3.5	4,598	1.0	749	9.3	39.3	2.1
体幹	2,497	2.3	5,525	3.7	880	3.7	35.2	0.4
うち重度	594	△ 9.2	1,742	△ 4.1	227	△ 12.0	38.2	△ 1.2
脳病変(※)	409	△ 5.5	1,122	△ 1.9	154	△ 1.9	37.7	1.4
うち重度	216	△ 2.7	636	△ 2.2	82	△ 5.7	38.0	△ 1.2
内部障害	17,296	0.5	33,874	7.7	5,567	7.2	32.2	2.0
うち重度	8,544	△ 0.6	19,297	3.1	2,946	0.6	34.5	0.5
その他の身体障害	724	27.9	789	69.7	174	64.2	24.0	5.3
うち重度	50	2.0	75	74.4	14	16.7	28.0	3.5
身体障害者計	58,033 58,032	0.6	113,195 113,193	5.6	20,829	4.0	35.9	1.2
うち重度	19,759	△ 1.3	45,145	1.3	7,479	1.3	37.9	1.0

※ 「脳病変」とは、乳幼児期以前の非進行性の脳病変による運動機能障害を指す。

(参考6) 就労継続支援A型事業所への就職件数

	就労継続支援A型事業所 への就職件数	対前年度比
令和2年度	18,569	-
令和3年度	21,554	16.1

※ 就労継続支援A型事業所への就職件数は、令和2年1月のハローワークシステム刷新に伴い、令和2年度分から集計方法を変更している。

(参考7) 障害者の解雇者数

1. 解雇者数の推移

年 度	解雇者数			障害種別		
	年 度 計	上半期	下半期	身体障害者	知的障害者	精神障害者
平成23年度	1,253	607	646	852	342	59
平成24年度	1,539	647	892	1,002	394	143
平成25年度	1,248	629	619	732	376	140
平成26年度	1,192	491	701	714	379	99
平成27年度	1,448	688	760	723	395	330
平成28年度	1,335	757	578	588	428	319
平成29年度	2,272	1,166	1,106	714	735	823
平成30年度	1,980	815	1,165	782	607	591
令和元年度	2,074	871	1,203	844	636	594
令和2年度	2,191	1,213	978	951	641	599
令和3年度	1,656	976	680	718	468	470

2. 理由別解雇者数

理由 月	事業廃止		事業縮小		その他		計	対前年同期比
令和3年4月	34	(64)	89	(57)	18	(44)	141 (165)	△ 14.5
令和3年5月	144	(68)	56	(113)	16	(40)	216 (221)	△ 2.3
令和3年6月	30	(82)	44	(109)	13	(16)	87 (207)	△ 58.0
令和3年7月	85	(105)	42	(153)	12	(8)	139 (266)	△ 47.7
令和3年8月	122	(109)	131	(133)	12	(8)	265 (250)	6.0
令和3年9月	36	(37)	66	(64)	26	(3)	128 (104)	23.1
令和3年10月	52	(75)	35	(76)	7	(9)	94 (160)	△ 41.3
令和3年11月	64	(48)	34	(51)	7	(4)	105 (103)	1.9
令和3年12月	26	(26)	20	(77)	6	(4)	52 (107)	△ 51.4
令和4年1月	33	(70)	45	(73)	6	(6)	84 (149)	△ 43.6
令和4年2月	54	(59)	63	(130)	10	(13)	127 (202)	△ 37.1
令和4年3月	115	(110)	89	(136)	14	(11)	218 (257)	△ 15.2
年度計	795	(853)	714	(1,172)	147	(166)	1,656 (2,191)	△ 24.4

※ () 内は前年同月値。

3. 都道府県別 解雇届の受理状況（解雇者数）

	令和3年度	令和2年度
合計	1,656	2,191
北海道	59	178
青森	96	51
岩手	13	43
宮城	10	22
秋田	10	33
山形	70	20
福島	23	24
茨城	28	14
栃木	18	50
群馬	52	30
埼玉	29	31
千葉	30	40
東京	143	334
神奈川	58	48
新潟	42	48
富山	72	20
石川	15	16
福井	9	12
山梨	8	27
長野	20	43
岐阜	31	52
静岡	22	31
愛知	86	114
三重	15	45
滋賀	30	20
京都	26	53
大阪	86	76
兵庫	59	69
奈良	9	20
和歌山	13	14
鳥取	20	28
島根	19	34
岡山	60	79
広島	25	52
山口	12	11
徳島	2	13
香川	21	9
愛媛	8	33
高知	5	19
福岡	118	54
佐賀	9	4
長崎	42	69
熊本	71	61
大分	8	8
宮崎	11	43
鹿児島	11	54
沖縄	32	42

※ 解雇届については事業所を管轄する労働局ごとに計上しており、障害者の居住地により計上したものではない。