

令和4年4月26日（火）

【照会先】

職業安定局雇用政策課

中央労働市場情報官 佐々木（内線5740）

（代表電話） 03（5253）1111

（直通電話） 03（3595）3290

報道関係者 各位

## 一般職業紹介状況（令和4年3月分及び令和3年度分）

- 令和4年3月の有効求人倍率は1.22倍で、前月に比べて0.01ポイント上昇。
- 令和4年3月の新規求人倍率は2.16倍で、前月に比べて0.05ポイント低下。
- 令和3年度平均の有効求人倍率は1.16倍で、前年度に比べて0.06ポイント上昇。

厚生労働省では、公共職業安定所（ハローワーク）における求人、求職、就職の状況をとりとまとめ、求人倍率などの指標を作成し、一般職業紹介状況として毎月公表しています。

令和4年3月の数値をみると、有効求人倍率（季節調整値）は1.22倍となり、前月を0.01ポイント上回りました。

新規求人倍率（季節調整値）は2.16倍となり、前月を0.05ポイント下回りました。

正社員有効求人倍率（季節調整値）は0.94倍となり、前月を0.01ポイント上回りました。

3月の有効求人（季節調整値）は前月に比べ0.2%増となり、有効求職者（同）は0.6%減となりました。

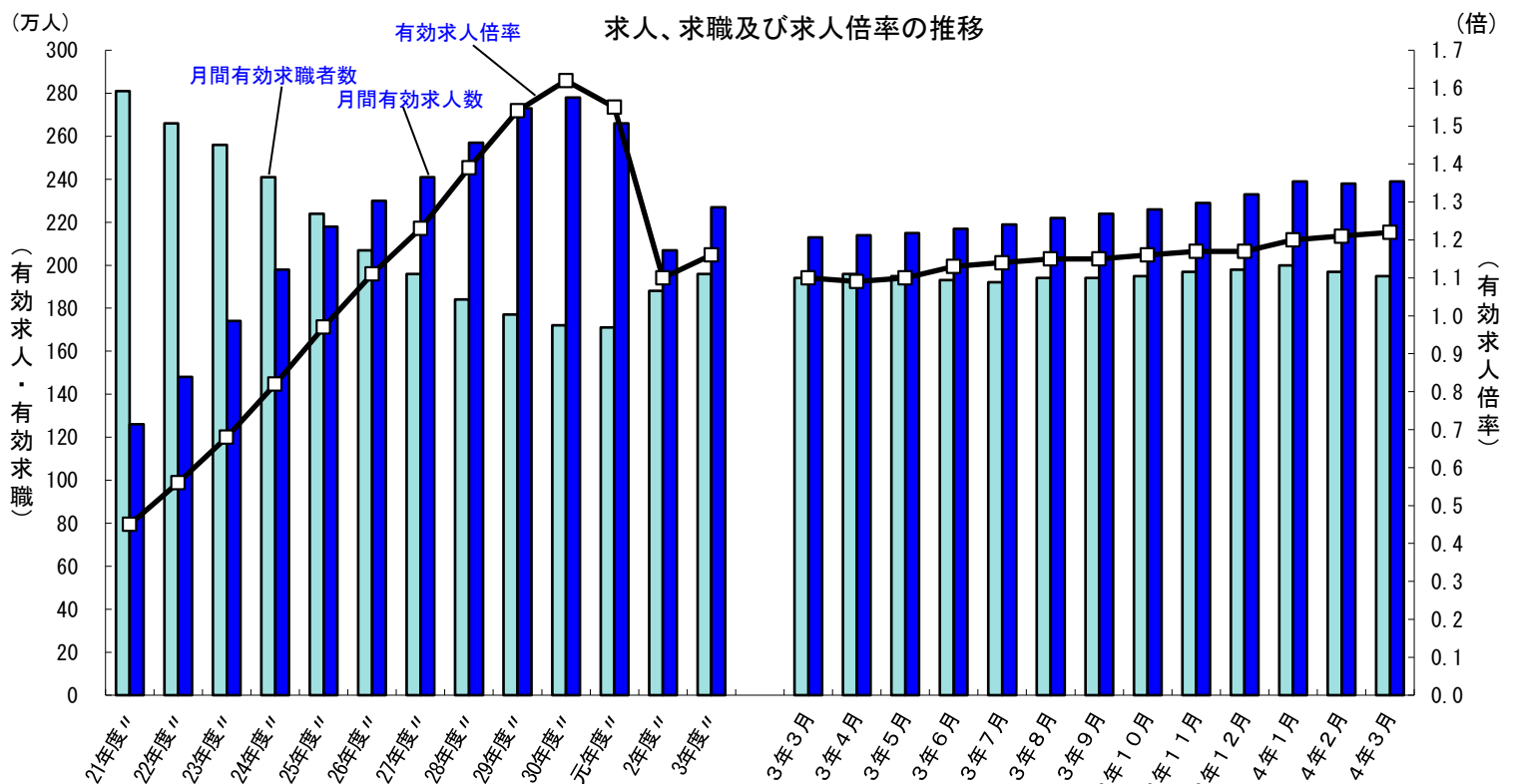
3月の新規求人（原数値）は前年同月と比較すると7.5%増となりました。

これを産業別にみると、製造業（22.0%増）、情報通信業（16.9%増）、運輸業、郵便業（12.6%増）などで増加となり、教育、学習支援業（1.6%減）で減少となりました。

都道府県別の有効求人倍率（季節調整値）をみると、就業地別では、最高は福井県の2.05倍、最低は沖縄県の0.85倍、受理地別では、最高は福井県の1.89倍、最低は沖縄県の0.78倍となりました。

令和3年度平均の有効求人倍率は1.16倍となり、前年度の1.10倍を0.06ポイント上回りました。

令和3年度平均の有効求人は前年度に比べ9.5%増となり、有効求職者は3.9%増となりました。



- (注) 1. 月別の数値は季節調整値である。なお、令和3年12月以前の数値は、令和4年1月分公表時に新季節指数により改定されている。
2. 文中の正社員有効求人倍率は正社員の月間有効求人数をパートタイムを除く常用の月間有効求職者数で除して算出しているが、パートタイムを除く常用の月間有効求職者には派遣労働者や契約社員を希望する者も含まれるため、厳密な意味での正社員有効求人倍率より低い値となる。
3. 文中の産業分類は、平成25年10月改定の「日本標準産業分類」に基づくもの。
4. ハローワークインターネットサービスの機能拡充に伴い、令和3年9月以降の数値には、ハローワークに来所せず、オンライン上で求職登録した求職者数や、求職者がハローワークインターネットサービスの求人に直接応募した就職件数等が含まれている。

第1表 一般職業紹介状況（新規学卒者を除きパートタイムを含む）

令和4年3月

項目	年月	4年	4年	3年	対前年同月 増減率、差 (%、ポイント)	季節調整値 対前月 増減率、差 (%、ポイント)	
		3月	2月	3月			
全 数	1 月間有効求職者数 (人)	1,998,683	1,920,304	1,994,724	0.2	▲ 0.6	
	2 新規求職申込件数 (件)	437,691	381,667	454,752	▲ 3.8	6.7	
	3 月間有効求人数 (人)	2,506,771	2,452,617	2,243,807	11.7	0.2	
	4 新規求人数 (人)	891,115	838,870	828,752	7.5	4.4	
	5 就職件数 (件)	139,658	100,667	153,588	▲ 9.1	▲ 2.6	
	6 有効求人倍率(3/1) (倍)	1.25	1.28	1.12	0.13	—	
	季節調整値	1.22	1.21	1.10	—	0.01	
	7 新規求人倍率(4/2) (倍)	2.04	2.20	1.82	0.22	—	
	季節調整値	2.16	2.21	1.97	—	▲ 0.05	
	8 就職率 (5/2×100) (%)	31.9	26.4	33.8	▲ 1.9	—	
	季節調整値	25.5	27.9	27.7	—	▲ 2.4	
	9 充足率 (5/4×100) (%)	15.7	12.0	18.5	▲ 2.8	—	
	季節調整値	11.8	12.6	14.1	—	▲ 0.8	
	常 用	10 月間有効求職者数 (人)	1,970,877	1,883,824	1,965,570	0.3	
		11 新規求職申込件数 (件)	428,614	375,667	444,932	▲ 3.7	
		12 月間有効求人数 (人)	2,223,731	2,156,578	2,009,873	10.6	
		13 新規求人数 (人)	798,736	742,290	744,218	7.3	
		14 就職件数 (件)	127,976	89,737	140,610	▲ 9.0	
15 有効求人倍率(12/10) (倍)		1.13	1.14	1.02	0.11		
16 新規求人倍率(13/11) (倍)		1.86	1.98	1.67	0.19		
17 就職率 (14/11×100) (%)		29.9	23.9	31.6	▲ 1.7		
18 充足率 (14/13×100) (%)		16.0	12.1	18.9	▲ 2.9		

(注) 1. 季節調整法はセンサス局法Ⅱ(X-12-ARIMA)による。なお、令和3年12月以前の数値は、令和4年1月分公表時に新季節指数により改定されている。  
 2. ▲は減少である。  
 3. ハローワークインターネットサービスの機能拡充に伴う令和3年9月以降の数値の取扱いについては、1頁の注4を参照。

第2表 雇用形態別常用職業紹介状況（新規学卒者を除く）

令和4年3月

年 月		4年 3月	4年 2月	3年 3月	対前年同月 増減率、差 (%、ポイント)
パート タイムを 除く常用	1 月間有効求職者数 (人)	1,232,262	1,184,258	1,249,217	▲ 1.4
	2 新規求職申込件数 (件)	272,389	242,043	284,862	▲ 4.4
	3 月間有効求人人数 (人)	1,417,004	1,385,835	1,281,184	10.6
	4 新規求人人数 (人)	499,467	462,396	463,725	7.7
	5 就職件数 (件)	66,643	50,676	72,580	▲ 8.2
	6 有効求人倍率(3/1)(倍)	1.15	1.17	1.03	0.12
	7 新規求人倍率(4/2)(倍)	1.83	1.91	1.63	0.20
	8 就職率(5/2×100)(%)	24.5	20.9	25.5	▲ 1.0
	9 充足率(5/4×100)(%)	13.3	11.0	15.7	▲ 2.4
正 社 員	10 月間有効求人人数 (人)	1,164,932	1,143,913	1,060,542	9.8
	11 新規求人人数 (人)	405,703	377,587	379,357	6.9
	12 就職件数 (件)	49,102	40,204	53,558	▲ 8.3
	13 有効求人倍率(10/1)(倍)	0.95	0.97	0.85	0.10
	季節調整値	0.94	0.93	0.85	—
	14 充足率(12/11×100)(%)	12.1	10.6	14.1	▲ 2.0
常用 的 パ ー ト タ イ ム	15 月間有効求職者数 (人)	738,615	699,566	716,353	3.1
	16 新規求職申込件数 (件)	156,225	133,624	160,070	▲ 2.4
	17 月間有効求人人数 (人)	806,727	770,743	728,689	10.7
	18 新規求人人数 (人)	299,269	279,894	280,493	6.7
	19 就職件数 (件)	61,333	39,061	68,030	▲ 9.8
	20 有効求人倍率(17/15)(倍)	1.09	1.10	1.02	0.07
	21 新規求人倍率(18/16)(倍)	1.92	2.09	1.75	0.17
	22 就職率(19/16×100)(%)	39.3	29.2	42.5	▲ 3.2
	23 充足率(19/18×100)(%)	20.5	14.0	24.3	▲ 3.8

(注) 1. 季節調整法はセンサス局法Ⅱ(X-12-ARIMA)による。なお、令和3年12月以前の数値は、令和4年1月分公表時に新季節指数により改定されている。  
 2. ▲は減少である。  
 3. 正社員の有効求人倍率は正社員の月間有効求人人数をパートタイムを除く常用の月間有効求職者数で除して算出しているが、パートタイムを除く常用の月間有効求職者数には派遣労働者や契約社員を希望する者も含まれるため、厳密な意味での正社員有効求人倍率より低い値となる。  
 4. ハローワークインターネットサービスの機能拡充に伴う令和3年9月以降の数値の取扱いについては、1頁の注4を参照。

第3表 - 1 主要産業別、規模別一般新規求人状況

○ 主要産業別、規模別一般新規求人状況（新規学卒者を除く）

令和4年3月

産業・規模		全数	パート除く	常用	臨時・季節	パートタイム
新規 求人 数  (人)	合計	891,115	539,846	499,467	40,379	351,269
	D 建設業	86,750	81,491	78,070	3,421	5,259
	E 製造業	94,566	69,312	65,058	4,254	25,254
	G 情報通信業	22,442	19,553	17,482	2,071	2,889
	H 運輸業,郵便業	48,212	37,540	34,988	2,552	10,672
	I 卸売業,小売業	105,057	53,486	51,358	2,128	51,571
	L 学術研究,専門・技術サービス業	22,204	15,776	14,727	1,049	6,428
	M 宿泊業,飲食サービス業	66,981	26,546	26,008	538	40,435
	N 生活関連サービス業,娯楽業	26,462	12,709	12,057	652	13,753
	O 教育,学習支援業	17,790	6,672	6,415	257	11,118
	P 医療,福祉	221,352	116,953	114,436	2,517	104,399
	R サービス業(他に分類されないもの)	121,272	71,164	52,428	18,736	50,108
	(規模別)					
	29人以下	581,184	349,966	324,496	25,470	231,218
	30~99人	203,339	121,331	113,593	7,738	82,008
	100~299人	73,286	47,185	43,016	4,169	26,101
	300~499人	14,351	9,296	8,293	1,003	5,055
500~999人	9,762	6,059	5,369	690	3,703	
1,000人以上	9,193	6,009	4,700	1,309	3,184	
対前 年 同 月 比  (%)	合計	7.5	8.4	7.7	18.3	6.2
	D 建設業	3.0	2.8	3.6	-12.3	6.1
	E 製造業	22.0	23.1	23.7	14.7	19.3
	G 情報通信業	16.9	14.5	15.0	10.6	35.4
	H 運輸業,郵便業	12.6	11.1	9.1	47.4	18.4
	I 卸売業,小売業	5.8	4.0	3.0	39.4	7.7
	L 学術研究,専門・技術サービス業	3.3	3.0	1.4	33.5	4.0
	M 宿泊業,飲食サービス業	5.0	10.7	10.5	20.6	1.6
	N 生活関連サービス業,娯楽業	4.1	-0.5	-1.0	10.5	8.7
	O 教育,学習支援業	-1.6	0.9	0.4	16.8	-3.1
	P 医療,福祉	6.3	7.1	7.3	-2.4	5.5
	R サービス業(他に分類されないもの)	11.3	11.6	6.8	27.5	10.8
	(規模別)					
	29人以下	7.3	7.7	6.6	23.2	6.7
	30~99人	7.2	8.2	8.1	10.6	5.6
	100~299人	9.1	12.3	12.3	13.1	3.8
	300~499人	6.3	10.2	9.8	13.3	-0.1
500~999人	12.1	19.7	19.0	25.2	1.6	
1,000人以上	15.1	14.8	20.1	-1.1	15.7	

○ 主要産業における対前年同月比の推移（新規学卒者を除く）

(%)

産 業	3年										4年		
	4月	5月	6月	7月	8月	9月	10月	11月	12月	1月	2月	3月	
合計	15.2	7.7	5.4	8.3	10.0	6.6	8.7	12.3	12.2	14.6	9.5	7.5	
D 建設業	17.9	7.8	6.2	4.2	5.8	5.7	2.5	6.6	7.1	4.2	1.7	3.0	
E 製造業	32.8	30.3	39.3	40.8	39.3	32.4	35.9	38.0	34.6	38.5	27.6	22.0	
G 情報通信業	14.7	5.4	2.4	6.3	16.7	9.0	11.1	19.5	20.4	24.7	18.1	16.9	
H 運輸業,郵便業	8.3	4.8	10.5	10.6	8.7	5.9	8.5	8.6	16.2	14.0	13.4	12.6	
I 卸売業,小売業	8.5	-5.3	0.9	1.7	2.2	3.2	4.1	3.9	10.6	13.3	5.1	5.8	
L 学術研究,専門・技術サービス業	24.2	15.1	3.3	8.4	9.2	7.7	9.9	13.1	12.3	15.1	8.0	3.3	
M 宿泊業,飲食サービス業	2.9	10.2	-10.6	-0.9	12.3	-7.5	8.2	23.3	12.7	38.8	28.4	5.0	
N 生活関連サービス業,娯楽業	25.2	21.7	1.4	5.7	11.7	-2.6	9.3	17.3	3.3	16.5	15.4	4.1	
O 教育,学習支援業	43.6	15.5	13.1	-0.4	11.1	0.3	12.8	19.4	6.6	12.6	-0.6	-1.6	
P 医療,福祉	12.9	3.3	2.3	9.2	5.9	4.4	5.3	7.5	8.4	4.7	2.5	6.3	
R サービス業(他に分類されないもの)	19.0	15.8	15.6	11.5	18.7	14.3	10.3	16.9	15.1	18.7	14.2	11.3	

(注) 平成25年10月改定の「日本標準産業分類」に基づく区分により表章したもの。

第3表 - 2 産業別一般新規求人状況（新規学卒者を除く）

令和4年3月

産 業	新規求人人数 (人)			対前年同月比 (%)		
	全数	パート除く	パートタイム	全数	パート除く	パートタイム
合 計	891,115	539,846	351,269	7.5	8.4	6.2
A, B 農, 林, 漁業 (01~04)	7,682	3,856	3,826	0.5	-1.4	2.6
C 鉱業, 採石業, 砂利採取業 (05)	447	415	32	-5.5	-6.1	3.2
D 建設業 (06~08)	86,750	81,491	5,259	3.0	2.8	6.1
06 総合工事業	47,576	44,745	2,831	2.2	2.6	-3.3
E 製造業 (09~32)	94,566	69,312	25,254	22.0	23.1	19.3
09 食料品製造業	18,653	9,194	9,459	14.1	19.5	9.3
10 飲料・たばこ・飼料製造業	1,390	899	491	10.1	13.1	4.9
11 繊維工業	3,950	2,595	1,355	24.8	28.1	18.9
12 木材・木製品製造業 (家具を除く)	1,852	1,573	279	31.8	33.3	24.0
13 家具・装備品製造業	1,145	949	196	19.4	23.4	3.2
14 パルプ・紙・紙加工品製造業	2,372	1,618	754	15.1	8.8	31.4
15 印刷・同関連業	2,255	1,655	600	19.5	23.1	10.5
16 化学工業	3,183	2,381	802	23.6	17.5	46.1
17 石油製品・石炭製品製造業	164	131	33	9.3	2.3	50.0
18 プラスチック製品製造業 (別掲を除く)	4,887	3,405	1,482	21.1	18.1	28.5
19 ゴム製品製造業	990	771	219	8.2	8.9	5.8
21 窯業・土石製品製造業	3,109	2,612	497	25.1	25.9	20.6
22 鉄鋼業	2,058	1,861	197	34.9	36.9	18.0
23 非鉄金属製造業	1,207	975	232	20.7	21.6	17.2
24 金属製品製造業	10,057	8,467	1,590	24.5	24.7	23.6
25 はん用機械器具製造業	6,576	5,793	783	24.5	25.6	17.0
26 生産用機械器具製造業	4,769	4,169	600	17.9	17.5	20.5
27 業務用機械器具製造業	1,891	1,439	452	8.7	9.7	5.9
28 電子部品・デバイス・電子回路製造業	4,162	3,162	1,000	36.1	34.2	42.5
29 電気機械器具製造業	6,369	4,772	1,597	32.1	26.7	51.1
30 情報通信機械器具製造業	1,055	773	282	7.1	1.0	28.2
31 輸送用機械器具製造業	8,728	7,442	1,286	23.3	23.5	22.4
20, 32 その他の製造業	3,744	2,676	1,068	43.1	43.8	41.5
F 電気・ガス・熱供給・水道業 (33~36)	863	676	187	-9.4	-6.4	-19.0
G 情報通信業 (37~41)	22,442	19,553	2,889	16.9	14.5	35.4
39 情報サービス業	19,326	17,149	2,177	16.7	13.3	53.0
H 運輸業, 郵便業 (42~49)	48,212	37,540	10,672	12.6	11.1	18.4
I 卸売業, 小売業 (50~61)	105,057	53,486	51,571	5.8	4.0	7.7
50~55 卸売業	26,956	18,377	8,579	6.9	7.5	5.7
56~61 小売業	78,101	35,109	42,992	5.5	2.3	8.2
56 各種商品小売業	10,550	2,813	7,737	5.7	3.5	6.5
J 金融業, 保険業 (62~67)	5,076	3,526	1,550	0.0	2.8	-5.8
K 不動産業, 物品賃貸業 (68~70)	16,710	11,645	5,065	1.9	1.7	2.2
L 学術研究, 専門・技術サービス業 (71~74)	22,204	15,776	6,428	3.3	3.0	4.0
M 宿泊業, 飲食サービス業 (75~77)	66,981	26,546	40,435	5.0	10.7	1.6
76 飲食店	48,357	19,730	28,627	2.2	4.4	0.7
N 生活関連サービス業, 娯楽業 (78~80)	26,462	12,709	13,753	4.1	-0.5	8.7
O 教育, 学習支援業 (81, 82)	17,790	6,672	11,118	-1.6	0.9	-3.1
P 医療, 福祉 (83~85)	221,352	116,953	104,399	6.3	7.1	5.5
83 医療業	71,239	43,493	27,746	8.1	9.4	6.0
85 社会保険・社会福祉・介護事業	148,950	72,950	76,000	5.6	5.7	5.6
Q 複合サービス事業 (86, 87)	3,925	2,442	1,483	6.1	7.4	4.0
R サービス業 (他に分類されないもの) (88~96)	121,272	71,164	50,108	11.3	11.6	10.8
91 職業紹介・労働者派遣業	32,759	26,546	6,213	24.3	25.1	21.0
92 その他の事業サービス業	71,342	32,903	38,439	7.1	4.7	9.2
S, T 公務 (他に分類されるものを除く)・その他 (97, 98, 99)	23,324	6,084	17,240	-8.9	0.2	-11.7

(注) 平成25年10月改定の「日本標準産業分類」に基づく区分により表章したもの。

第3表 - 3 産業別一般新規求人状況（新規学卒者及びパートタイムを除く）

令和4年3月

産 業	新規求人人数 (人)			対前年同月比 (%)		
	全数	常用	臨時・季節	全数	常用	臨時・季節
合 計	539,846	499,467	40,379	8.4	7.7	18.3
A, B 農, 林, 漁業 (01~04)	3,856	3,120	736	-1.4	-2.7	4.1
C 鉱業, 採石業, 砂利採取業 (05)	415	403	12	-6.1	-5.2	-29.4
D 建設業 (06~08)	81,491	78,070	3,421	2.8	3.6	-12.3
06 総合工事業	44,745	41,984	2,761	2.6	4.0	-14.9
E 製造業 (09~32)	69,312	65,058	4,254	23.1	23.7	14.7
09 食料品製造業	9,194	8,404	790	19.5	19.0	24.4
10 飲料・たばこ・飼料製造業	899	827	72	13.1	12.4	22.0
11 繊維工業	2,595	2,516	79	28.1	27.2	68.1
12 木材・木製品製造業 (家具を除く)	1,573	1,561	12	33.3	33.2	50.0
13 家具・装備品製造業	949	900	49	23.4	19.2	250.0
14 パルプ・紙・紙加工品製造業	1,618	1,533	85	8.8	5.8	123.7
15 印刷・同関連業	1,655	1,634	21	23.1	24.0	-19.2
16 化学工業	2,381	2,244	137	17.5	19.4	-6.2
17 石油製品・石炭製品製造業	131	129	2	2.3	2.4	0.0
18 プラスチック製品製造業 (別掲を除く)	3,405	3,274	131	18.1	20.5	-21.1
19 ゴム製品製造業	771	732	39	8.9	12.1	-29.1
21 窯業・土石製品製造業	2,612	2,514	98	25.9	27.2	0.0
22 鉄鋼業	1,861	1,818	43	36.9	41.0	-38.6
23 非鉄金属製造業	975	945	30	21.6	21.6	20.0
24 金属製品製造業	8,467	8,354	113	24.7	24.4	46.8
25 はん用機械器具製造業	5,793	5,653	140	25.6	25.4	33.3
26 生産用機械器具製造業	4,169	3,967	202	17.5	17.5	17.4
27 業務用機械器具製造業	1,439	1,357	82	9.7	10.3	0.0
28 電子部品・デバイス・電子回路製造業	3,162	2,866	296	34.2	35.1	26.0
29 電気機械器具製造業	4,772	4,289	483	26.7	21.2	113.7
30 情報通信機械器具製造業	773	717	56	1.0	16.0	-61.9
31 輸送用機械器具製造業	7,442	6,246	1,196	23.5	30.2	-2.8
20, 32 その他の製造業	2,676	2,578	98	43.8	42.1	108.5
F 電気・ガス・熱供給・水道業 (33~36)	676	657	19	-6.4	-6.9	18.8
G 情報通信業 (37~41)	19,553	17,482	2,071	14.5	15.0	10.6
39 情報サービス業	17,149	15,191	1,958	13.3	12.9	16.5
H 運輸業, 郵便業 (42~49)	37,540	34,988	2,552	11.1	9.1	47.4
I 卸売業, 小売業 (50~61)	53,486	51,358	2,128	4.0	3.0	39.4
50~55 卸売業	18,377	17,880	497	7.5	7.7	1.8
56~61 小売業	35,109	33,478	1,631	2.3	0.6	57.0
56 各種商品小売業	2,813	2,555	258	3.5	4.0	-1.5
J 金融業, 保険業 (62~67)	3,526	3,375	151	2.8	3.5	-10.7
K 不動産業, 物品賃貸業 (68~70)	11,645	11,288	357	1.7	1.0	31.3
L 学術研究, 専門・技術サービス業 (71~74)	15,776	14,727	1,049	3.0	1.4	33.5
M 宿泊業, 飲食サービス業 (75~77)	26,546	26,008	538	10.7	10.5	20.6
76 飲食店	19,730	19,498	232	4.4	4.6	-10.4
N 生活関連サービス業, 娯楽業 (78~80)	12,709	12,057	652	-0.5	-1.0	10.5
O 教育, 学習支援業 (81, 82)	6,672	6,415	257	0.9	0.4	16.8
P 医療, 福祉 (83~85)	116,953	114,436	2,517	7.1	7.3	-2.4
83 医療業	43,493	42,685	808	9.4	9.2	23.0
85 社会保険・社会福祉・介護事業	72,950	71,264	1,686	5.7	6.2	-10.6
Q 複合サービス事業 (86, 87)	2,442	1,985	457	7.4	4.1	24.5
R サービス業 (他に分類されないもの) (88~96)	71,164	52,428	18,736	11.6	6.8	27.5
91 職業紹介・労働者派遣業	26,546	11,200	15,346	25.1	24.1	25.9
92 その他の事業サービス業	32,903	29,970	2,933	4.7	2.5	33.8
S, T 公務 (他に分類されるものを除く) ・その他 (97, 98, 99)	6,084	5,612	472	0.2	0.9	-8.2

(注) 平成25年10月改定の「日本標準産業分類」に基づく区分により表章したもの。

第4表 一般職業紹介状況（全数）（新規学卒者を除きパートタイムを含む）

令和4年3月

項目 年月	月間有効求職者数		月間有効求人数		有効求人倍率		新規求職申込件数		新規求人数		新規求人倍率		就職件数	
	季調 対前月 増減率	実数 対前年 同月 増減率	季調 対前月 増減率	実数 対前年 同月 増減率	季節 調整値	実数	季調 対前月 増減率	実数 対前年 同月 増減率	季調 対前月 増減率	実数 対前年 同月 増減率	季節 調整値	実数	季調 対前月 増減率	実数 対前年 同月 増減率
	%	%	%	%	倍	倍	%	%	%	%	倍	倍	%	%
平成29年	—	▲3.9	—	6.6	—	1.50	▲3.9	—	5.7	—	2.24	—	▲3.1	
平成30年	—	▲3.8	—	3.1	—	1.61	▲5.1	—	1.5	—	2.39	—	▲6.6	
令和元年	—	▲0.8	—	▲1.6	—	1.60	—	▲2.9	—	▲1.8	—	2.42	—	▲6.9
令和2年	—	6.9	—	▲21.0	—	1.18	—	▲2.8	—	▲21.7	—	1.95	—	▲18.7
令和3年	—	6.6	—	1.6	—	1.13	—	0.5	—	4.1	—	2.02	—	1.7
平成29年度	—	▲4.0	—	6.1	—	1.54	—	▲4.7	—	4.8	—	2.29	—	▲4.5
平成30年度	—	▲3.1	—	2.1	—	1.62	—	▲4.4	—	0.9	—	2.42	—	▲6.2
令和元年度	—	▲0.1	—	▲4.3	—	1.55	—	▲2.6	—	▲5.4	—	2.35	—	▲8.3
令和2年度	—	9.8	—	▲22.3	—	1.10	—	▲1.8	—	▲20.8	—	1.90	—	▲16.8
令和3年度	—	3.9	—	9.5	—	1.16	—	0.1	—	9.8	—	2.08	—	1.5
3年 1月	▲1.2	12.3	0.7	▲17.7	1.08	1.15	▲0.6	▲9.8	▲1.8	▲11.6	1.99	2.00	1.4	▲9.8
2月	▲0.1	12.4	0.3	▲15.4	1.09	1.15	2.7	1.7	▲0.4	▲14.6	1.93	1.93	0.9	▲5.2
3月	▲0.0	14.1	0.8	▲10.0	1.10	1.12	1.6	10.8	3.5	▲0.7	1.97	1.82	1.0	1.4
4月	0.8	17.5	0.8	▲1.4	1.09	1.04	2.0	14.5	▲1.4	15.2	1.90	1.41	▲2.6	15.9
5月	▲0.2	16.2	0.4	8.2	1.10	1.02	▲11.0	▲0.8	0.6	7.7	2.15	1.94	▲0.9	29.1
6月	▲1.4	8.8	0.8	9.8	1.13	1.06	4.6	▲14.1	2.1	5.4	2.10	2.13	0.3	7.8
7月	▲0.2	2.5	1.1	8.3	1.14	1.11	3.1	▲7.7	▲0.1	8.3	2.03	2.11	▲1.5	▲5.3
8月	0.7	0.7	1.2	9.7	1.15	1.12	1.9	3.9	0.3	10.0	2.00	2.06	▲0.1	▲1.8
9月	0.2	▲0.7	0.9	9.6	1.15	1.14	▲1.4	▲0.1	0.8	6.6	2.05	2.19	▲0.1	▲1.4
10月	0.5	▲1.6	0.9	8.6	1.16	1.16	1.0	▲3.6	0.1	8.7	2.03	2.22	▲0.6	▲6.9
11月	0.7	0.2	1.4	10.3	1.17	1.20	1.1	10.0	3.7	12.3	2.08	2.25	1.8	2.3
12月	0.9	0.9	1.6	12.0	1.17	1.26	▲0.9	2.8	4.1	12.2	2.19	2.62	▲0.8	▲0.9
4年 1月	0.7	2.8	2.6	14.0	1.20	1.27	2.4	6.0	1.1	14.6	2.16	2.17	5.0	1.7
2月	▲1.4	1.7	▲0.2	13.0	1.21	1.28	▲7.2	▲3.9	▲4.8	9.5	2.21	2.20	▲4.8	▲3.3
3月	▲0.6	0.2	0.2	11.7	1.22	1.25	6.7	▲3.8	4.4	7.5	2.16	2.04	▲2.6	▲9.1
4月														
5月														
6月														
7月														
8月														
9月														
10月														
11月														
12月														

(注) 1. 季節調整法はセンサス局法Ⅱ(X-12-ARIMA)による。なお、令和3年12月以前の数値は、令和4年1月分公表時に新季節指数により改定されている。

2. ▲は減少である。

3. ハローワークインターネットサービスの機能拡充に伴う令和3年9月以降の数値の取扱いについては、1頁の注4を参照。

第5表 - 1 季節調整済新規求人倍率（新規学卒者を除きパートタイムを含む）

西暦	和暦	1月	2月	3月	4月	5月	6月	7月	8月	9月	10月	11月	12月	年計	年度計
63年	38年	0.87	0.90	0.93	0.93	1.00	1.07	1.12	0.96	1.02	0.98	1.08	1.06	0.99	1.04
64年	39年	1.10	1.10	1.09	1.17	1.15	1.19	1.18	1.12	1.14	1.07	1.04	1.07	1.12	1.08
65年	40年	0.97	0.96	0.98	0.93	0.90	0.82	0.82	0.79	0.77	0.81	0.78	0.81	0.88	0.86
66年	41年	0.85	0.92	0.99	0.97	0.98	1.00	1.04	1.10	1.15	1.16	1.15	1.17	1.04	1.12
67年	42年	1.21	1.23	1.26	1.34	1.34	1.33	1.39	1.43	1.40	1.33	1.41	1.33	1.32	1.36
68年	43年	1.40	1.34	1.29	1.28	1.31	1.39	1.35	1.39	1.37	1.30	1.42	1.38	1.36	1.38
69年	44年	1.42	1.50	1.47	1.52	1.47	1.55	1.55	1.58	1.61	1.72	1.65	1.71	1.54	1.62
70年	45年	1.71	1.70	1.66	1.61	1.68	1.65	1.55	1.54	1.63	1.55	1.52	1.56	1.61	1.52
71年	46年	1.38	1.37	1.37	1.35	1.33	1.28	1.29	1.24	1.18	1.18	1.20	1.22	1.29	1.27
72年	47年	1.33	1.32	1.30	1.32	1.40	1.42	1.49	1.55	1.57	1.73	1.89	2.14	1.51	1.70
73年	48年	2.14	2.04	1.93	2.07	2.14	2.29	2.22	2.17	2.25	2.23	2.36	1.76	2.14	2.07
74年	49年	1.86	1.84	1.75	1.59	1.55	1.41	1.33	1.26	1.18	1.12	1.03	0.92	1.40	1.18
75年	50年	1.07	0.97	0.96	1.02	0.94	0.93	0.95	0.98	0.97	0.95	0.96	0.85	0.97	0.98
76年	51年	1.06	1.00	1.03	1.04	1.05	1.07	1.04	1.00	0.98	0.97	0.95	0.93	1.02	0.97
77年	52年	0.90	0.88	0.89	0.86	0.84	0.81	0.80	0.81	0.81	0.81	0.80	0.86	0.85	0.83
78年	53年	0.80	0.86	0.90	0.88	0.86	0.91	0.94	0.93	0.93	0.95	0.98	1.06	0.91	0.96
79年	54年	0.96	1.00	1.07	1.09	1.09	1.12	1.11	1.15	1.20	1.19	1.18	1.19	1.11	1.13
80年	55年	1.11	1.10	1.14	1.14	1.12	1.10	1.07	1.06	1.03	1.01	0.99	1.00	1.07	1.02
81年	56年	0.99	0.96	0.91	0.93	0.96	0.97	1.02	1.00	0.94	0.94	0.93	0.99	0.96	0.93
82年	57年	0.89	0.90	0.86	0.84	0.88	0.88	0.89	0.90	0.87	0.86	0.86	0.87	0.87	0.87
83年	58年	0.87	0.87	0.90	0.89	0.88	0.89	0.90	0.93	0.93	0.94	0.97	0.95	0.89	0.92
84年	59年	0.96	0.95	0.94	0.96	0.96	0.94	0.97	0.97	0.95	0.99	0.99	1.00	0.96	0.97
85年	60年	1.00	1.00	0.99	0.99	1.00	0.98	0.95	0.97	0.95	0.93	0.93	0.96	0.97	0.95
86年	61年	0.95	0.93	0.91	0.91	0.90	0.86	0.87	0.94	0.89	0.91	0.89	0.91	0.91	0.91
87年	62年	0.91	0.95	1.03	1.00	0.99	1.04	1.11	1.14	1.20	1.25	1.28	1.37	1.08	1.20
88年	63年	1.36	1.36	1.41	1.45	1.47	1.58	1.56	1.59	1.66	1.64	1.69	1.76	1.53	1.63
89年	元年	1.73	1.72	1.75	1.80	1.88	1.92	1.92	1.93	1.95	1.94	2.03	1.96	1.85	1.93
90年	2年	1.97	2.00	1.96	2.01	2.05	2.11	2.13	2.13	2.15	2.15	2.14	2.08	2.07	2.11
91年	3年	2.07	2.18	2.13	2.12	2.10	2.10	2.06	2.01	1.97	2.05	1.94	1.80	2.05	1.95
92年	4年	1.83	1.80	1.75	1.72	1.67	1.60	1.58	1.55	1.52	1.49	1.41	1.45	1.61	1.49
93年	5年	1.40	1.35	1.30	1.26	1.23	1.19	1.15	1.13	1.11	1.08	1.09	1.08	1.20	1.13
94年	6年	1.06	1.11	1.08	1.08	1.07	1.09	1.09	1.10	1.11	1.06	1.06	1.06	1.08	1.07
95年	7年	1.04	1.10	1.06	1.06	1.07	1.04	1.06	1.08	1.05	1.09	1.12	1.10	1.06	1.09
96年	8年	1.08	1.14	1.17	1.14	1.20	1.20	1.22	1.21	1.23	1.24	1.24	1.24	1.19	1.22
97年	9年	1.24	1.24	1.26	1.22	1.24	1.25	1.21	1.21	1.19	1.16	1.13	1.09	1.20	1.13
98年	10年	1.03	1.00	0.95	0.95	0.94	0.90	0.87	0.91	0.87	0.85	0.87	0.87	0.92	0.89
99年	11年	0.90	0.89	0.88	0.90	0.80	0.83	0.87	0.86	0.88	0.89	0.88	0.92	0.87	0.90
00年	12年	0.97	0.96	0.98	1.00	1.02	1.05	1.09	1.08	1.11	1.13	1.15	1.14	1.05	1.08
01年	13年	1.15	1.10	1.04	1.07	1.07	1.04	1.04	0.99	0.96	0.91	0.91	0.87	1.01	0.96
02年	14年	0.88	0.88	0.91	0.90	0.93	0.94	0.94	0.97	0.95	0.95	0.96	1.00	0.93	0.96
03年	15年	1.00	1.00	1.01	1.03	1.03	1.03	1.06	1.10	1.11	1.16	1.17	1.20	1.07	1.12
04年	16年	1.19	1.18	1.22	1.25	1.25	1.27	1.28	1.30	1.35	1.40	1.41	1.41	1.29	1.35
05年	17年	1.42	1.46	1.43	1.43	1.44	1.47	1.48	1.47	1.48	1.43	1.52	1.54	1.46	1.49
06年	18年	1.56	1.59	1.53	1.55	1.63	1.58	1.56	1.56	1.55	1.53	1.58	1.60	1.56	1.56
07年	19年	1.52	1.56	1.60	1.58	1.56	1.54	1.53	1.51	1.42	1.46	1.46	1.42	1.52	1.47
08年	20年	1.43	1.41	1.32	1.36	1.32	1.29	1.26	1.25	1.20	1.13	1.04	0.98	1.25	1.08
09年	21年	0.87	0.77	0.78	0.77	0.76	0.78	0.78	0.79	0.81	0.80	0.79	0.80	0.79	0.79
10年	22年	0.82	0.82	0.82	0.85	0.86	0.88	0.89	0.91	0.94	0.96	0.96	0.98	0.89	0.93
11年	23年	1.01	0.99	0.98	0.95	0.98	1.00	1.07	1.05	1.14	1.15	1.17	1.19	1.05	1.11
12年	24年	1.21	1.23	1.23	1.25	1.29	1.29	1.30	1.32	1.27	1.30	1.32	1.32	1.28	1.32
13年	25年	1.34	1.38	1.38	1.41	1.43	1.47	1.47	1.50	1.50	1.57	1.57	1.59	1.46	1.53
14年	26年	1.64	1.69	1.63	1.63	1.63	1.65	1.67	1.65	1.66	1.69	1.69	1.75	1.66	1.69
15年	27年	1.77	1.72	1.76	1.76	1.76	1.79	1.83	1.84	1.86	1.84	1.89	1.89	1.80	1.86
16年	28年	2.03	1.95	1.95	2.03	2.05	2.01	2.03	2.08	2.10	2.09	2.14	2.16	2.04	2.08
17年	29年	2.13	2.16	2.14	2.18	2.28	2.24	2.25	2.22	2.26	2.36	2.31	2.40	2.24	2.29
18年	30年	2.34	2.33	2.37	2.38	2.37	2.45	2.45	2.38	2.47	2.39	2.41	2.41	2.39	2.42
19年	元年	2.45	2.47	2.43	2.48	2.46	2.39	2.38	2.44	2.31	2.41	2.36	2.41	2.42	2.35
20年	2年	2.07	2.24	2.23	1.87	1.95	1.73	1.73	1.85	1.93	1.80	1.99	2.02	1.95	1.90
21年	3年	1.99	1.93	1.97	1.90	2.15	2.10	2.03	2.00	2.05	2.03	2.08	2.19	2.02	2.08
22年	4年	2.16	2.21	2.16											

- (注) 1. 季節調整法はセンサス局法Ⅱ(X-12-ARIMA)による。なお、令和3年12月以前の数値は新季節指数により改定されている。  
2. 昭和48年から沖縄を含む。ただし、昭和47年度計には沖縄を含む。  
3. 年計及び年度計は実数値。  
4. ハローワークインターネットサービスの機能拡充に伴う令和3年9月以降の数値の取扱いについては、1頁の注4を参照。



第5表 - 2 季節調整済有効求人倍率（新規学卒者を除きパートタイムを含む）

西暦	和暦	1月	2月	3月	4月	5月	6月	7月	8月	9月	10月	11月	12月	年計	年度計
63年	38年	0.56	0.60	0.64	0.68	0.71	0.80	0.77	0.72	0.71	0.71	0.72	0.73	0.70	0.73
64年	39年	0.75	0.76	0.76	0.79	0.81	0.83	0.83	0.82	0.83	0.81	0.79	0.78	0.80	0.79
65年	40年	0.74	0.71	0.71	0.70	0.66	0.63	0.60	0.58	0.57	0.57	0.56	0.55	0.64	0.61
66年	41年	0.58	0.62	0.67	0.70	0.71	0.73	0.72	0.78	0.82	0.85	0.85	0.85	0.74	0.81
67年	42年	0.87	0.90	0.91	0.94	0.97	1.00	1.02	1.08	1.09	1.09	1.11	1.10	1.00	1.05
68年	43年	1.11	1.09	1.08	1.07	1.09	1.10	1.11	1.12	1.14	1.14	1.17	1.17	1.12	1.14
69年	44年	1.19	1.20	1.21	1.24	1.25	1.29	1.30	1.33	1.34	1.39	1.41	1.46	1.30	1.37
70年	45年	1.49	1.47	1.44	1.43	1.43	1.44	1.41	1.39	1.39	1.36	1.33	1.31	1.41	1.35
71年	46年	1.29	1.23	1.21	1.18	1.15	1.10	1.09	1.07	1.03	1.02	1.00	0.99	1.12	1.06
72年	47年	0.98	1.02	1.05	1.07	1.08	1.09	1.13	1.19	1.25	1.31	1.36	1.48	1.16	1.30
73年	48年	1.60	1.65	1.61	1.63	1.74	1.82	1.87	1.86	1.83	1.86	1.93	1.84	1.76	1.74
74年	49年	1.64	1.53	1.45	1.34	1.35	1.27	1.18	1.09	1.02	0.95	0.88	0.79	1.20	0.98
75年	50年	0.75	0.71	0.67	0.68	0.63	0.59	0.56	0.55	0.55	0.55	0.55	0.55	0.61	0.59
76年	51年	0.58	0.61	0.63	0.65	0.64	0.66	0.67	0.67	0.66	0.64	0.64	0.62	0.64	0.64
77年	52年	0.61	0.60	0.60	0.61	0.56	0.54	0.53	0.53	0.53	0.53	0.52	0.52	0.56	0.54
78年	53年	0.51	0.53	0.54	0.57	0.54	0.54	0.56	0.57	0.59	0.59	0.60	0.60	0.56	0.59
79年	54年	0.62	0.63	0.66	0.70	0.69	0.71	0.72	0.73	0.75	0.77	0.78	0.79	0.71	0.74
80年	55年	0.77	0.76	0.77	0.77	0.76	0.77	0.76	0.74	0.73	0.73	0.71	0.70	0.75	0.73
81年	56年	0.69	0.68	0.67	0.67	0.67	0.68	0.70	0.69	0.68	0.67	0.66	0.67	0.68	0.67
82年	57年	0.66	0.65	0.63	0.62	0.60	0.60	0.60	0.60	0.60	0.60	0.59	0.59	0.61	0.60
83年	58年	0.59	0.59	0.59	0.59	0.59	0.59	0.59	0.60	0.61	0.62	0.62	0.63	0.60	0.61
84年	59年	0.64	0.64	0.64	0.64	0.64	0.64	0.65	0.65	0.66	0.66	0.66	0.67	0.65	0.66
85年	60年	0.68	0.69	0.68	0.69	0.69	0.69	0.69	0.68	0.68	0.67	0.67	0.67	0.68	0.67
86年	61年	0.67	0.66	0.65	0.63	0.62	0.60	0.60	0.61	0.61	0.61	0.61	0.61	0.62	0.62
87年	62年	0.62	0.63	0.64	0.64	0.65	0.66	0.68	0.71	0.74	0.77	0.81	0.84	0.70	0.76
88年	63年	0.87	0.90	0.92	0.95	0.98	1.01	1.04	1.06	1.08	1.10	1.12	1.14	1.01	1.08
89年	元年	1.15	1.17	1.17	1.19	1.25	1.27	1.30	1.29	1.30	1.31	1.33	1.33	1.25	1.30
90年	2年	1.33	1.36	1.36	1.35	1.39	1.42	1.46	1.44	1.44	1.44	1.45	1.44	1.40	1.43
91年	3年	1.43	1.44	1.44	1.41	1.44	1.44	1.44	1.40	1.36	1.36	1.34	1.31	1.40	1.34
92年	4年	1.25	1.22	1.19	1.14	1.13	1.10	1.08	1.05	1.02	0.99	0.96	0.93	1.08	1.00
93年	5年	0.91	0.88	0.85	0.82	0.80	0.76	0.74	0.72	0.70	0.68	0.67	0.66	0.76	0.71
94年	6年	0.65	0.64	0.65	0.65	0.63	0.63	0.63	0.64	0.65	0.65	0.64	0.63	0.64	0.64
95年	7年	0.64	0.65	0.66	0.65	0.63	0.62	0.61	0.62	0.62	0.62	0.62	0.63	0.63	0.64
96年	8年	0.65	0.66	0.68	0.69	0.69	0.70	0.72	0.72	0.72	0.73	0.74	0.74	0.70	0.72
97年	9年	0.74	0.74	0.74	0.74	0.74	0.74	0.74	0.73	0.71	0.70	0.68	0.67	0.72	0.69
98年	10年	0.63	0.61	0.57	0.56	0.54	0.52	0.51	0.50	0.49	0.48	0.47	0.47	0.53	0.50
99年	11年	0.48	0.48	0.48	0.47	0.46	0.46	0.47	0.47	0.48	0.49	0.49	0.50	0.48	0.49
00年	12年	0.51	0.52	0.54	0.56	0.56	0.58	0.60	0.61	0.62	0.64	0.65	0.65	0.59	0.62
01年	13年	0.65	0.64	0.63	0.62	0.61	0.61	0.60	0.58	0.57	0.54	0.52	0.51	0.59	0.56
02年	14年	0.50	0.51	0.52	0.52	0.53	0.53	0.54	0.55	0.55	0.56	0.56	0.57	0.54	0.56
03年	15年	0.58	0.59	0.60	0.61	0.61	0.62	0.63	0.65	0.67	0.70	0.72	0.75	0.64	0.69
04年	16年	0.76	0.76	0.77	0.78	0.80	0.82	0.83	0.84	0.86	0.88	0.91	0.92	0.83	0.86
05年	17年	0.91	0.91	0.93	0.94	0.94	0.95	0.96	0.96	0.96	0.98	0.99	1.01	0.95	0.98
06年	18年	1.03	1.04	1.05	1.05	1.07	1.07	1.08	1.07	1.07	1.06	1.06	1.06	1.06	1.06
07年	19年	1.06	1.05	1.05	1.07	1.07	1.07	1.06	1.05	1.03	1.01	0.98	0.98	1.04	1.02
08年	20年	0.97	0.96	0.96	0.96	0.95	0.92	0.89	0.86	0.83	0.79	0.75	0.71	0.88	0.77
09年	21年	0.64	0.57	0.52	0.49	0.46	0.44	0.43	0.42	0.43	0.44	0.44	0.44	0.47	0.45
10年	22年	0.45	0.46	0.48	0.49	0.50	0.51	0.53	0.54	0.55	0.56	0.58	0.59	0.52	0.56
11年	23年	0.60	0.62	0.62	0.62	0.61	0.62	0.64	0.65	0.67	0.69	0.71	0.72	0.65	0.68
12年	24年	0.74	0.75	0.77	0.78	0.79	0.80	0.81	0.82	0.81	0.82	0.82	0.83	0.80	0.82
13年	25年	0.84	0.85	0.87	0.88	0.90	0.92	0.93	0.95	0.96	0.99	1.01	1.03	0.93	0.97
14年	26年	1.04	1.06	1.07	1.08	1.09	1.09	1.10	1.10	1.10	1.11	1.12	1.14	1.09	1.11
15年	27年	1.15	1.16	1.16	1.16	1.18	1.19	1.20	1.22	1.23	1.24	1.26	1.27	1.20	1.23
16年	28年	1.29	1.30	1.31	1.33	1.35	1.36	1.36	1.38	1.38	1.40	1.41	1.42	1.36	1.39
17年	29年	1.43	1.45	1.45	1.48	1.49	1.50	1.51	1.52	1.53	1.55	1.56	1.58	1.50	1.54
18年	30年	1.60	1.59	1.59	1.59	1.60	1.61	1.63	1.63	1.64	1.63	1.63	1.63	1.61	1.62
19年	元年	1.63	1.63	1.62	1.62	1.62	1.60	1.59	1.60	1.59	1.59	1.57	1.57	1.60	1.55
20年	2年	1.49	1.45	1.39	1.31	1.18	1.12	1.08	1.05	1.04	1.05	1.05	1.06	1.18	1.10
21年	3年	1.08	1.09	1.10	1.09	1.10	1.13	1.14	1.15	1.15	1.16	1.17	1.17	1.13	1.16
22年	4年	1.20	1.21	1.22											

(注) 1. 季節調整法はセンサス局法Ⅱ(X-12-ARIMA)による。なお、令和3年12月以前の数値は新季節指数により改定されている。  
 2. 昭和48年から沖縄を含む。ただし、昭和47年度計には沖縄を含む。  
 3. 年計及び年度計は実数値。  
 4. ハローワークインターネットサービスの機能拡充に伴う令和3年9月以降の数値の取扱いについては、1頁の注4を参照。

第6表 - 1 都道府県・地域別有効求人倍率（就業地別・季節調整値）（新規学卒者を除きパートタイムを含む）

		3年					4年					対前月差			
		3月	4月	5月	6月	7月	8月	9月	10月	11月	12月	1月	2月	3月	
全国計		1.10	1.09	1.10	1.13	1.14	1.15	1.15	1.16	1.17	1.17	1.20	1.21	1.22	0.01
都道府県別	北海道	0.99	1.04	1.03	1.04	1.04	1.04	1.04	1.04	1.05	1.07	1.10	1.10	1.12	0.02
	青森県	1.08	1.13	1.15	1.17	1.19	1.20	1.20	1.21	1.22	1.23	1.26	1.23	1.24	0.01
	岩手県	1.23	1.26	1.29	1.31	1.32	1.33	1.33	1.34	1.35	1.38	1.43	1.49	1.49	0.00
	宮城県	1.23	1.26	1.28	1.31	1.34	1.35	1.36	1.34	1.31	1.29	1.32	1.35	1.34	-0.01
	秋田県	1.43	1.46	1.53	1.56	1.62	1.62	1.61	1.60	1.56	1.56	1.64	1.63	1.63	0.00
	山形県	1.29	1.31	1.34	1.36	1.42	1.45	1.47	1.47	1.48	1.48	1.57	1.59	1.60	0.01
	福島県	1.36	1.38	1.39	1.42	1.44	1.42	1.42	1.41	1.42	1.42	1.46	1.49	1.50	0.01
	茨城県	1.39	1.39	1.42	1.48	1.48	1.49	1.47	1.46	1.46	1.44	1.49	1.53	1.56	0.03
	栃木県	1.10	1.10	1.12	1.15	1.15	1.15	1.16	1.16	1.15	1.14	1.19	1.24	1.26	0.02
	群馬県	1.27	1.30	1.33	1.36	1.40	1.41	1.44	1.43	1.41	1.40	1.47	1.48	1.46	-0.02
	埼玉県	0.99	1.01	1.03	1.05	1.04	1.03	1.03	1.02	1.02	1.01	0.99	1.01	1.04	0.03
	千葉県	0.97	0.98	0.98	1.01	1.01	1.00	0.99	0.98	0.98	0.99	1.00	1.04	1.05	0.01
	東京都	0.89	0.87	0.88	0.89	0.91	0.90	0.91	0.90	0.90	0.90	0.92	0.94	0.96	0.02
	神奈川県	0.88	0.89	0.90	0.92	0.93	0.94	0.94	0.93	0.90	0.90	0.90	0.93	0.95	0.02
	新潟県	1.22	1.25	1.29	1.32	1.35	1.37	1.40	1.42	1.43	1.44	1.50	1.50	1.48	-0.02
	富山県	1.41	1.45	1.48	1.49	1.56	1.56	1.57	1.57	1.59	1.62	1.71	1.69	1.67	-0.02
	石川県	1.21	1.27	1.30	1.33	1.32	1.33	1.34	1.36	1.37	1.39	1.44	1.49	1.46	-0.03
	福井県	1.71	1.79	1.80	1.84	1.90	1.92	1.93	1.92	1.92	1.90	1.97	2.07	2.05	-0.02
	山梨県	1.24	1.30	1.34	1.37	1.40	1.38	1.40	1.42	1.43	1.44	1.47	1.49	1.50	0.01
	長野県	1.29	1.35	1.38	1.44	1.47	1.47	1.46	1.48	1.49	1.50	1.50	1.55	1.54	-0.01
	岐阜県	1.39	1.40	1.41	1.45	1.48	1.51	1.53	1.55	1.56	1.58	1.62	1.66	1.65	-0.01
	静岡県	1.08	1.10	1.14	1.19	1.22	1.24	1.25	1.22	1.22	1.21	1.26	1.30	1.31	0.01
	愛知県	1.06	1.06	1.09	1.13	1.17	1.19	1.21	1.21	1.22	1.24	1.24	1.26	1.28	0.02
	三重県	1.26	1.27	1.31	1.35	1.39	1.41	1.43	1.42	1.42	1.44	1.48	1.50	1.52	0.02
	滋賀県	1.07	1.11	1.13	1.17	1.18	1.17	1.19	1.18	1.18	1.16	1.14	1.19	1.23	0.04
京都府	1.00	1.02	1.04	1.07	1.08	1.07	1.06	1.05	1.07	1.07	1.09	1.10	1.10	0.00	
大阪府	0.94	0.93	0.93	0.95	0.94	0.93	0.94	0.94	0.95	0.95	0.96	0.97	0.97	0.00	
兵庫県	1.00	1.00	1.01	1.03	1.03	1.03	1.02	1.02	1.03	1.05	1.08	1.08	1.08	0.00	
奈良県	1.26	1.28	1.30	1.33	1.33	1.30	1.30	1.31	1.28	1.24	1.28	1.33	1.36	0.03	
和歌山県	1.10	1.11	1.12	1.16	1.16	1.16	1.18	1.19	1.21	1.20	1.22	1.22	1.23	0.01	
鳥取県	1.39	1.43	1.46	1.51	1.50	1.50	1.49	1.47	1.49	1.49	1.58	1.59	1.64	0.05	
島根県	1.50	1.53	1.56	1.59	1.65	1.66	1.67	1.67	1.68	1.67	1.72	1.76	1.75	-0.01	
岡山県	1.39	1.42	1.44	1.47	1.45	1.41	1.41	1.37	1.39	1.39	1.43	1.46	1.46	0.00	
広島県	1.21	1.21	1.22	1.25	1.26	1.27	1.28	1.27	1.29	1.31	1.32	1.38	1.37	-0.01	
山口県	1.44	1.45	1.50	1.53	1.53	1.54	1.55	1.55	1.59	1.60	1.60	1.65	1.70	0.05	
徳島県	1.22	1.25	1.30	1.30	1.31	1.32	1.33	1.33	1.33	1.34	1.34	1.38	1.37	-0.01	
香川県	1.40	1.46	1.45	1.46	1.49	1.48	1.50	1.51	1.54	1.56	1.64	1.64	1.65	0.01	
愛媛県	1.31	1.34	1.37	1.39	1.38	1.38	1.37	1.38	1.40	1.43	1.44	1.42	1.43	0.01	
高知県	1.10	1.10	1.12	1.13	1.12	1.11	1.10	1.12	1.14	1.15	1.19	1.17	1.16	-0.01	
福岡県	0.95	0.96	0.97	0.99	0.99	0.99	0.99	1.00	1.00	1.00	1.02	1.01	1.02	0.01	
佐賀県	1.27	1.31	1.35	1.37	1.41	1.39	1.44	1.44	1.43	1.42	1.42	1.48	1.51	0.03	
長崎県	1.12	1.15	1.17	1.16	1.18	1.18	1.20	1.21	1.25	1.25	1.27	1.32	1.30	-0.02	
熊本県	1.37	1.39	1.44	1.48	1.45	1.44	1.46	1.45	1.45	1.46	1.49	1.54	1.51	-0.03	
大分県	1.19	1.22	1.24	1.26	1.29	1.27	1.29	1.29	1.31	1.32	1.40	1.40	1.38	-0.02	
宮崎県	1.36	1.38	1.40	1.42	1.44	1.45	1.45	1.45	1.45	1.46	1.48	1.48	1.50	0.02	
鹿児島県	1.25	1.27	1.31	1.33	1.35	1.36	1.36	1.38	1.39	1.39	1.41	1.41	1.42	0.01	
沖縄県	0.77	0.78	0.81	0.83	0.82	0.80	0.81	0.81	0.82	0.83	0.85	0.86	0.85	-0.01	
地域別	北海道	0.99	1.04	1.03	1.04	1.04	1.04	1.04	1.04	1.05	1.07	1.10	1.10	1.12	0.02
	東北	1.26	1.29	1.32	1.34	1.38	1.38	1.38	1.38	1.37	1.37	1.42	1.44	1.44	0.00
	南関東	0.92	0.92	0.93	0.95	0.95	0.95	0.95	0.94	0.94	0.93	0.94	0.96	0.99	0.03
	北関東・甲信	1.26	1.29	1.31	1.36	1.38	1.38	1.38	1.38	1.38	1.37	1.41	1.45	1.46	0.01
	北陸	1.32	1.37	1.40	1.43	1.46	1.47	1.49	1.50	1.51	1.53	1.59	1.61	1.59	-0.02
	東海	1.13	1.14	1.18	1.21	1.25	1.27	1.29	1.29	1.29	1.30	1.32	1.35	1.37	0.02
	近畿	0.99	1.00	1.00	1.03	1.02	1.02	1.02	1.02	1.03	1.03	1.05	1.06	1.06	0.00
	中国	1.34	1.36	1.38	1.41	1.41	1.41	1.41	1.40	1.42	1.43	1.46	1.50	1.51	0.01
	四国	1.27	1.30	1.32	1.34	1.34	1.33	1.34	1.35	1.37	1.39	1.42	1.41	1.41	0.00
九州	1.09	1.11	1.14	1.16	1.16	1.16	1.16	1.17	1.17	1.18	1.20	1.21	1.21	0.00	

(注) 1. 季節調整法は、センサス局法Ⅱ(X-12-ARIMA)による。なお、令和3年12月以前の数値は、令和4年1月分公表時に新季節指数により改定されている。

2. 各ブロックの構成は、以下のとおり。

北海道（北海道）、東北（青森県、岩手県、宮城県、秋田県、山形県、福島県）、南関東（埼玉県、千葉県、東京都、神奈川県）、北関東・甲信（茨城県、栃木県、群馬県、山梨県、長野県）、北陸（新潟県、富山県、石川県、福井県）、東海（岐阜県、静岡県、愛知県、三重県）、近畿（滋賀県、京都府、大阪府、兵庫県、奈良県、和歌山県）、中国（鳥取県、島根県、岡山県、広島県、山口県）、四国（徳島県、香川県、愛媛県、高知県）、九州（福岡県、佐賀県、長崎県、熊本県、大分県、宮崎県、鹿児島県、沖縄県）

3. ハローワークインターネットサービスの機能拡充に伴う令和3年9月以降の数値の取扱いについては、1頁の注4を参照。

第6表 - 2 都道府県・地域別有効求人倍率（受理地別・季節調整値）（新規学卒者を除きパートタイムを含む）

	3年												4年	対前 月差	
	3月	4月	5月	6月	7月	8月	9月	10月	11月	12月	1月	2月			3月
全国計	1.10	1.09	1.10	1.13	1.14	1.15	1.15	1.16	1.17	1.17	1.20	1.21	1.22	0.01	
都 道	北海道	0.98	1.02	1.00	1.01	1.01	1.01	1.01	1.00	1.01	1.02	1.06	1.06	1.08	0.02
	青森県	0.99	1.02	1.03	1.05	1.07	1.08	1.09	1.10	1.11	1.12	1.16	1.13	1.14	0.01
	岩手県	1.14	1.16	1.18	1.21	1.23	1.25	1.24	1.25	1.25	1.28	1.32	1.37	1.35	-0.02
	宮城県	1.24	1.26	1.27	1.30	1.33	1.35	1.36	1.35	1.33	1.31	1.34	1.36	1.37	0.01
	秋田県	1.35	1.38	1.44	1.48	1.53	1.53	1.53	1.51	1.47	1.47	1.54	1.53	1.51	-0.02
	山形県	1.19	1.22	1.24	1.26	1.31	1.34	1.36	1.35	1.37	1.36	1.45	1.46	1.47	0.01
	福島県	1.25	1.24	1.25	1.28	1.32	1.30	1.31	1.30	1.32	1.35	1.38	1.41	1.38	-0.03
	茨城県	1.32	1.31	1.33	1.39	1.40	1.39	1.37	1.36	1.36	1.34	1.38	1.42	1.45	0.03
	栃木県	1.02	1.03	1.04	1.07	1.07	1.08	1.08	1.08	1.06	1.05	1.09	1.13	1.17	0.04
	群馬県	1.18	1.21	1.23	1.28	1.32	1.32	1.34	1.34	1.32	1.31	1.38	1.40	1.37	-0.03
	埼玉県	0.91	0.92	0.93	0.96	0.95	0.94	0.94	0.94	0.94	0.93	0.93	0.94	0.96	0.02
	千葉県	0.84	0.85	0.86	0.87	0.87	0.86	0.85	0.85	0.85	0.84	0.85	0.89	0.90	0.01
	東京都	1.17	1.16	1.16	1.17	1.20	1.19	1.20	1.21	1.22	1.23	1.26	1.28	1.34	0.06
	神奈川県	0.76	0.77	0.78	0.79	0.81	0.82	0.82	0.81	0.79	0.78	0.77	0.80	0.82	0.02
	新潟県	1.25	1.28	1.30	1.34	1.37	1.38	1.41	1.43	1.44	1.44	1.52	1.54	1.51	-0.03
	府	富山県	1.29	1.34	1.36	1.38	1.44	1.43	1.44	1.43	1.44	1.46	1.57	1.55	1.52
石川県		1.25	1.31	1.33	1.35	1.34	1.37	1.40	1.41	1.41	1.43	1.46	1.51	1.47	-0.04
福井県		1.63	1.72	1.72	1.75	1.80	1.81	1.82	1.81	1.80	1.79	1.83	1.91	1.89	-0.02
山梨県		1.11	1.16	1.19	1.22	1.25	1.23	1.25	1.27	1.27	1.28	1.31	1.32	1.33	0.01
長野県		1.25	1.29	1.32	1.36	1.40	1.39	1.38	1.40	1.40	1.41	1.40	1.44	1.45	0.01
岐阜県		1.34	1.35	1.37	1.41	1.43	1.46	1.49	1.52	1.53	1.54	1.58	1.59	1.58	-0.01
静岡県		1.03	1.04	1.07	1.12	1.17	1.19	1.19	1.16	1.14	1.14	1.18	1.21	1.24	0.03
愛知県		1.10	1.11	1.15	1.18	1.22	1.23	1.24	1.24	1.24	1.26	1.27	1.30	1.33	0.03
三重県		1.13	1.13	1.17	1.20	1.23	1.25	1.27	1.27	1.27	1.29	1.33	1.33	1.35	0.02
滋賀県		0.90	0.91	0.91	0.93	0.95	0.95	0.98	0.98	0.99	0.98	0.98	1.03	1.04	0.01
京都府		1.01	1.04	1.06	1.10	1.10	1.10	1.08	1.09	1.10	1.10	1.12	1.11	1.12	0.01
県 別	大阪府	1.13	1.12	1.12	1.15	1.14	1.12	1.13	1.13	1.14	1.15	1.15	1.16	1.16	0.00
	兵庫県	0.94	0.93	0.93	0.95	0.95	0.94	0.93	0.91	0.91	0.91	0.94	0.96	0.96	0.00
	奈良県	1.14	1.17	1.19	1.21	1.21	1.19	1.19	1.20	1.18	1.15	1.18	1.20	1.23	0.03
	和歌山県	1.04	1.07	1.09	1.12	1.11	1.11	1.13	1.13	1.13	1.14	1.16	1.13	1.13	0.00
	鳥取県	1.30	1.34	1.37	1.40	1.40	1.39	1.37	1.36	1.37	1.36	1.43	1.46	1.49	0.03
	島根県	1.40	1.44	1.46	1.50	1.53	1.55	1.57	1.57	1.56	1.56	1.60	1.65	1.65	0.00
	岡山県	1.38	1.41	1.41	1.44	1.42	1.39	1.40	1.37	1.36	1.36	1.43	1.44	1.44	0.00
	広島県	1.25	1.29	1.31	1.33	1.35	1.37	1.38	1.37	1.39	1.41	1.42	1.47	1.46	-0.01
	山口県	1.29	1.28	1.32	1.34	1.35	1.35	1.36	1.37	1.41	1.42	1.44	1.47	1.49	0.02
	徳島県	1.14	1.15	1.21	1.20	1.21	1.22	1.23	1.24	1.23	1.24	1.25	1.28	1.28	0.00
	香川県	1.31	1.34	1.34	1.35	1.36	1.35	1.38	1.39	1.41	1.44	1.52	1.54	1.54	0.00
	愛媛県	1.24	1.27	1.28	1.31	1.31	1.30	1.29	1.31	1.32	1.35	1.34	1.33	1.34	0.01
	高知県	1.06	1.06	1.08	1.09	1.08	1.09	1.07	1.09	1.12	1.12	1.17	1.18	1.16	-0.02
	福岡県	1.03	1.04	1.05	1.07	1.07	1.07	1.07	1.08	1.08	1.08	1.11	1.09	1.08	-0.01
	佐賀県	1.12	1.16	1.18	1.21	1.24	1.24	1.28	1.28	1.28	1.28	1.27	1.31	1.34	0.03
	長崎県	1.03	1.02	1.04	1.04	1.07	1.07	1.09	1.11	1.14	1.14	1.16	1.21	1.19	-0.02
	熊本県	1.25	1.27	1.31	1.35	1.33	1.33	1.34	1.34	1.34	1.35	1.37	1.40	1.39	-0.01
	大分県	1.11	1.13	1.15	1.17	1.19	1.18	1.19	1.19	1.21	1.22	1.29	1.28	1.29	0.01
	宮崎県	1.27	1.30	1.31	1.33	1.36	1.35	1.37	1.37	1.36	1.37	1.38	1.38	1.41	0.03
	鹿児島県	1.18	1.21	1.25	1.26	1.28	1.29	1.29	1.31	1.32	1.33	1.33	1.34	1.34	0.00
沖縄県	0.70	0.71	0.73	0.76	0.75	0.73	0.74	0.74	0.75	0.76	0.78	0.79	0.78	-0.01	
地 域 別	北海道	0.98	1.02	1.00	1.01	1.01	1.01	1.01	1.00	1.01	1.02	1.06	1.06	1.08	0.02
	東北	1.19	1.21	1.23	1.26	1.29	1.30	1.30	1.30	1.30	1.31	1.35	1.36	1.36	0.00
	南関東	0.97	0.98	0.98	1.00	1.01	1.01	1.01	1.01	1.01	1.01	1.02	1.05	1.08	0.03
	北関東・甲信	1.19	1.21	1.23	1.27	1.29	1.29	1.29	1.29	1.28	1.28	1.31	1.34	1.36	0.02
	北陸	1.31	1.36	1.38	1.41	1.44	1.45	1.47	1.48	1.48	1.49	1.56	1.59	1.56	-0.03
	東海	1.12	1.13	1.16	1.20	1.24	1.25	1.27	1.26	1.26	1.27	1.29	1.32	1.34	0.02
	近畿	1.05	1.05	1.06	1.08	1.08	1.07	1.07	1.07	1.07	1.07	1.09	1.10	1.10	0.00
	中国	1.31	1.34	1.36	1.39	1.39	1.39	1.40	1.39	1.40	1.41	1.44	1.48	1.48	0.00
	四国	1.20	1.22	1.24	1.25	1.25	1.25	1.25	1.27	1.29	1.30	1.33	1.34	1.34	0.00
九州	1.06	1.08	1.10	1.12	1.13	1.12	1.13	1.14	1.14	1.15	1.17	1.17	1.17	0.00	

(注) 1. 季節調整法は、センサス局法Ⅱ(X-12-ARIMA)による。なお、令和3年12月以前の数値は、令和4年1月分公表時に新季節指数により改定されている。

2. 各ブロックの構成は、以下のとおり。

北海道（北海道）、東北（青森県、岩手県、宮城県、秋田県、山形県、福島県）、南関東（埼玉県、千葉県、東京都、神奈川県）、北関東・甲信（茨城県、栃木県、群馬県、山梨県、長野県）、北陸（新潟県、富山県、石川県、福井県）、東海（岐阜県、静岡県、愛知県、三重県）、近畿（滋賀県、京都府、大阪府、兵庫県、奈良県、和歌山県）、中国（鳥取県、島根県、岡山県、広島県、山口県）、四国（徳島県、香川県、愛媛県、高知県）、九州（福岡県、佐賀県、長崎県、熊本県、大分県、宮崎県、鹿児島県、沖縄県）

3. ハローワークインターネットサービスの機能拡充に伴う令和3年9月以降の数値の取扱いについては、1頁の注4を参照。

第7表 一般職業紹介状況（新規学卒者を除きパートタイムを含む）

	月間有効求職者数		月間有効求人数		有 効 求人倍率	新規求職申込件数		新規求人数		新 規 求人倍率	就職件数		就 職 率	充 足 率
	対前年同期比	対前年同期比	対前年同期比	対前年同期比		対前年同期比	対前年同期比	対前年同期比	対前年同期比					
	人	%	人	%	倍	件数	%	人	%	倍	件数	%	%	%
平成29年度	1,770,695	▲4.0	2,726,327	6.1	1.54	421,739	▲4.7	967,308	4.8	2.29	142,882	▲4.5	33.9	14.8
平成30年度	1,716,557	▲3.1	2,782,421	2.1	1.62	403,089	▲4.4	975,836	0.9	2.42	133,974	▲6.2	33.2	13.7
令和元年度	1,714,280	▲0.1	2,662,984	▲4.3	1.55	392,780	▲2.6	923,394	▲5.4	2.35	122,808	▲8.3	31.3	13.3
令和2年度	1,882,657	9.8	2,069,578	▲22.3	1.10	385,527	▲1.8	730,949	▲20.8	1.90	102,119	▲16.8	26.5	14.0
令和3年度	1,955,923	3.9	2,265,947	9.5	1.16	385,872	0.1	802,439	9.8	2.08	103,605	1.5	26.8	12.9
2年 4～6月	1,792,084	▲0.7	2,021,737	▲25.6	* 1.20	420,101	▲4.0	683,162	▲27.5	* 1.84	96,913	▲29.4	23.1	14.2
7～9月	1,905,692	11.2	1,978,190	▲26.6	* 1.05	365,972	▲2.3	706,893	▲24.7	* 1.83	98,357	▲18.2	26.9	13.9
10～12月	1,924,666	16.6	2,102,858	▲22.1	* 1.05	341,343	▲1.7	739,905	▲21.2	* 1.93	100,046	▲14.1	29.3	13.5
3年 1～3月	1,908,187	13.0	2,175,528	▲14.4	* 1.09	414,692	0.7	793,835	▲9.1	* 1.96	113,161	▲3.5	27.3	14.3
3年 4～6月	2,044,925	14.1	2,127,911	5.3	* 1.11	421,374	0.3	746,334	9.2	* 2.05	113,070	16.7	26.8	15.2
7～9月	1,920,894	0.8	2,160,124	9.2	* 1.15	360,279	▲1.6	764,932	8.2	* 2.03	95,531	▲2.9	26.5	12.5
10～12月	1,920,951	▲0.2	2,320,233	10.3	* 1.17	350,077	2.6	821,299	11.0	* 2.10	97,982	▲2.1	28.0	11.9
4年 1～3月	1,936,921	1.5	2,455,520	12.9	* 1.21	411,760	▲0.7	877,190	10.5	* 2.18	107,839	▲4.7	26.2	12.3

- (注) 1. 数値は、原数値の月平均値である。  
 2. \*印は、四半期の求人倍率（新規・有効）で、季節調整値である。  
 3. 就職率＝就職件数／新規求職申込件数。充足率＝就職件数／新規求人数。  
 4. ▲は減少である。