

令和3年3月30日（火）

【照会先】

職業安定局雇用政策課

中央労働市場情報官

佐々木（内線5740）

（代表電話）

03（5253）1111

（直通電話）

03（3595）3290

報道関係者 各位

## 一般職業紹介状況（令和3年2月分）

○令和3年2月の有効求人倍率は1.09倍で、前月に比べて0.01ポイント低下。

○令和3年2月の新規求人倍率は1.88倍で、前月に比べて0.15ポイント低下。

厚生労働省では、公共職業安定所（ハローワーク）における求人、求職、就職の状況をとりまとめ、求人倍率などの指標を作成し、一般職業紹介状況として毎月公表しています。

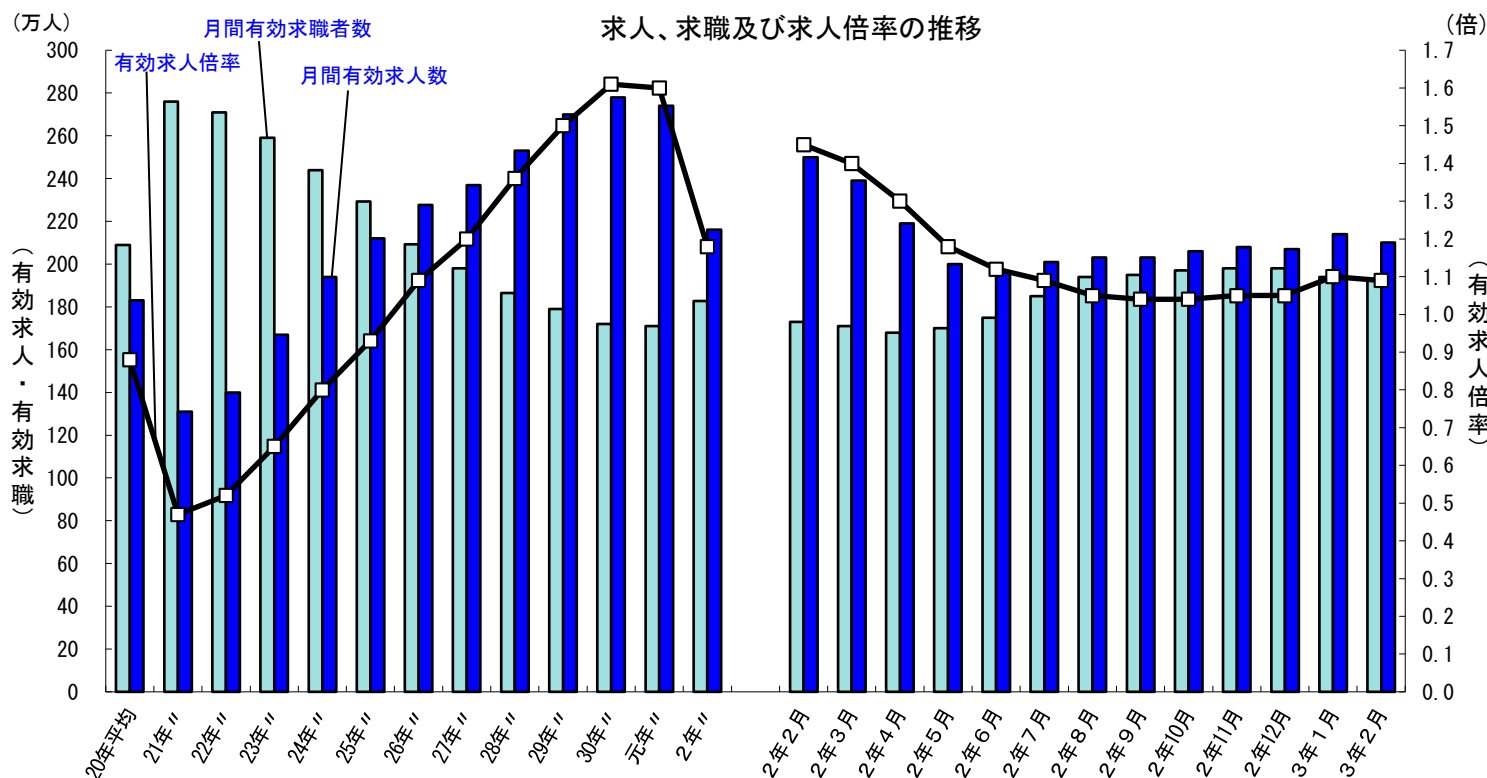
令和3年2月の数値をみると、有効求人倍率（季節調整値）は1.09倍となり、前月を0.01ポイント下回りました。新規求人倍率（季節調整値）は1.88倍となり、前月を0.15ポイント下回りました。

正社員有効求人倍率（季節調整値）は0.82倍となり、前月を0.03ポイント上回りました。

2月の有効求人（季節調整値）は前月に比べ1.5%減となり、有効求職者（同）0.3%減となりました。

2月の新規求人（原数値）は前年同月と比較すると14.6%減となりました。これを産業別にみると、建設業（10.0%増）で増加となり、宿泊業、飲食サービス業（41.0%減）、情報通信業（23.2%減）、卸売業、小売業（23.2%減）、生活関連サービス業、娯楽業（23.2%減）、運輸業、郵便業（21.0%減）などで減少となりました。

都道府県別の有効求人倍率（季節調整値）をみると、就業地別では、最高は福井県の1.64倍、最低は沖縄県の0.75倍、受理地別では、最高は福井県の1.55倍、最低は沖縄県の0.69倍となりました。



(注) 1. 月別の数値は季節調整値である。なお、令和2年12月以前の数値は、令和3年1月分公表時に新季節指数により改定されている。

2. 文中の正社員有効求人倍率は正社員の月間有効求職者をパートタイムを除く常用の月間有効求職者数で除して算出しているが、パートタイムを除く常用の月間有効求職者には派遣労働者や契約社員を希望する者も含まれるため、厳密な意味での正社員有効求人倍率より低い値となる。

3. 文中の産業分類は、平成25年10月改定の「日本標準産業分類」に基づくもの。

第1表 一般職業紹介状況（新規学卒者を除きパートタイムを含む）

令和3年2月

項目	年月	3年 2月	3年 1月	2年 2月	対前年同月 増減率、差 (%、ポイント)	季節調整値 対前月 増減率、差 (%、ポイント)	
	全 数	1 月間有効求職者数 (人)	1,888,878	1,840,958	1,680,543	12.4	▲ 0.3
2 新規求職申込件数 (件)		397,068	392,255	390,263	1.7	4.8	
3 月間有効求人 (人)		2,170,424	2,112,352	2,566,745	▲ 15.4	▲ 1.5	
4 新規求人数 (人)		766,349	786,404	897,143	▲ 14.6	▲ 2.8	
5 就職件数 (件)		104,087	81,808	109,810	▲ 5.2	1.2	
6 有効求人倍率(3/1) (倍)		1.15	1.15	1.53	▲ 0.38	—	
季節調整値		1.09	1.10	1.45	—	▲ 0.01	
7 新規求人倍率(4/2) (倍)		1.93	2.00	2.30	▲ 0.37	—	
季節調整値		1.88	2.03	2.21	—	▲ 0.15	
8 就職率 (5/2×100) (%)		26.2	20.9	28.1	▲ 1.9	—	
季節調整値		28.6	29.6	30.1	—	▲ 1.0	
9 充足率 (5/4×100) (%)		13.6	10.4	12.2	1.4	—	
季節調整値		15.2	14.6	13.7	—	0.6	
常 用		10 月間有効求職者数 (人)	1,850,173	1,806,867	1,653,948	11.9	
		11 新規求職申込件数 (件)	390,382	377,283	383,715	1.7	
		12 月間有効求人 (人)	1,932,649	1,879,144	2,290,503	▲ 15.6	
		13 新規求人数 (人)	686,832	692,875	801,358	▲ 14.3	
		14 就職件数 (件)	93,193	70,318	99,389	▲ 6.2	
	15 有効求人倍率(12/10) (倍)	1.04	1.04	1.38	▲ 0.34		
	16 新規求人倍率(13/11) (倍)	1.76	1.84	2.09	▲ 0.33		
	17 就職率 (14/11×100) (%)	23.9	18.6	25.9	▲ 2.0		
	18 充足率 (14/13×100) (%)	13.6	10.1	12.4	1.2		

(注) 1. 季節調整法はセンサス局法Ⅱ(X-12-ARIMA)による。なお、令和2年12月以前の数値は、令和3年1月分公表時に新季節指数により改定されている。

2. ▲は減少である。

第2表 雇用形態別常用職業紹介状況（新規学卒者を除く）

令和3年2月

項目	年 月			対前年同月 増減率、差 (%、ポイント)	
	3年 2月	3年 1月	2年 2月		
パート タイムを 除く常用	1 月間有効求職者数 (人)	1,183,629	1,160,126	1,057,849	11.9
	2 新規求職申込件数 (件)	251,800	249,188	251,966	▲ 0.1
	3 月間有効求人数 (人)	1,241,708	1,217,782	1,418,843	▲ 12.5
	4 新規求人数 (人)	425,111	442,936	483,470	▲ 12.1
	5 就職件数 (件)	52,048	43,176	58,194	▲ 10.6
	6 有効求人倍率(3/1)(倍)	1.05	1.05	1.34	▲ 0.29
	7 新規求人倍率(4/2)(倍)	1.69	1.78	1.92	▲ 0.23
	8 就職率(5/2×100)(%)	20.7	17.3	23.1	▲ 2.4
	9 充足率(5/4×100)(%)	12.2	9.7	12.0	0.2
正 社 員	10 月間有効求人数 (人)	1,028,182	1,010,617	1,147,500	▲ 10.4
	11 新規求人数 (人)	349,228	364,834	388,524	▲ 10.1
	12 就職件数 (件)	41,302	35,703	45,927	▲ 10.1
	13 有効求人倍率(10/1)(倍)	0.87	0.87	1.08	▲ 0.21
	季節調整値	0.82	0.79	1.03	—
	14 充足率(12/11×100)(%)	11.8	9.8	11.8	0.0
常用 的 パ ー ト タ イ ム	15 月間有効求職者数 (人)	666,544	646,741	596,099	11.8
	16 新規求職申込件数 (件)	138,582	128,095	131,749	5.2
	17 月間有効求人数 (人)	690,941	661,362	871,660	▲ 20.7
	18 新規求人数 (人)	261,721	249,939	317,888	▲ 17.7
	19 就職件数 (件)	41,145	27,142	41,195	▲ 0.1
	20 有効求人倍率(17/15)(倍)	1.04	1.02	1.46	▲ 0.42
	21 新規求人倍率(18/16)(倍)	1.89	1.95	2.41	▲ 0.52
	22 就職率(19/16×100)(%)	29.7	21.2	31.3	▲ 1.6
	23 充足率(19/18×100)(%)	15.7	10.9	13.0	2.7

(注) 1. 季節調整法はセンサス局法Ⅱ(X-12-ARIMA)による。なお、令和2年12月以前の数値は、令和3年1月分公表時に新季節指数により改定されている。  
 2. ▲は減少である。  
 3. 正社員の有効求人倍率は正社員の月間有効求人数をパートタイムを除く常用の月間有効求職者数で除して算出しているが、パートタイムを除く常用の月間有効求職者数には派遣労働者や契約社員を希望する者も含まれるため、厳密な意味での正社員有効求人倍率より低い値となる。

第3表 - 1 主要産業別、規模別一般新規求人状況

○ 主要産業別、規模別一般新規求人状況（新規学卒者を除く）

令和3年2月

産業・規模		全数	パート除く	常用	臨時・季節	パートタイム	
新規求人 数 (人)	合計	766,349	456,112	425,111	31,001	310,237	
	D 建設業	75,092	70,872	69,116	1,756	4,220	
	E 製造業	67,092	49,896	47,283	2,613	17,196	
	G 情報通信業	17,190	15,429	13,992	1,437	1,761	
	H 運輸業, 郵便業	39,368	31,413	29,503	1,910	7,955	
	I 卸売業, 小売業	93,441	47,852	46,245	1,607	45,589	
	L 学術研究, 専門・技術サービス業	19,760	14,163	13,141	1,022	5,597	
	M 宿泊業, 飲食サービス業	43,909	15,767	15,308	459	28,142	
	N 生活関連サービス業, 娯楽業	26,244	13,696	12,878	818	12,548	
	O 教育, 学習支援業	16,430	6,022	5,646	376	10,408	
	P 医療, 福祉	200,361	105,751	102,260	3,491	94,610	
	R サービス業（他に分類されないもの）	95,359	58,797	45,324	13,473	36,562	
	（規模別）						
	29人以下		487,535	292,682	273,755	18,927	194,853
	30～99人		177,743	103,953	97,722	6,231	73,790
	100～299人		68,825	40,554	37,028	3,526	28,271
	300～499人		13,036	7,995	6,884	1,111	5,041
500～999人		10,094	5,705	4,981	724	4,389	
1,000人以上		9,116	5,223	4,741	482	3,893	
対前年 同月 比 (%)	合計	-14.6	-12.2	-12.1	-13.9	-17.9	
	D 建設業	10.0	10.7	12.4	-30.4	-1.0	
	E 製造業	-9.8	-7.7	-7.3	-13.4	-15.3	
	G 情報通信業	-23.2	-22.6	-21.8	-29.2	-28.6	
	H 運輸業, 郵便業	-21.0	-20.1	-19.9	-23.6	-24.2	
	I 卸売業, 小売業	-23.2	-23.9	-24.1	-17.3	-22.5	
	L 学術研究, 専門・技術サービス業	-9.4	-7.6	-7.4	-10.3	-13.7	
	M 宿泊業, 飲食サービス業	-41.0	-44.8	-44.5	-52.0	-38.6	
	N 生活関連サービス業, 娯楽業	-23.2	-19.2	-19.6	-11.2	-27.2	
	O 教育, 学習支援業	-18.8	-16.1	-16.7	-5.3	-20.3	
	P 医療, 福祉	-7.9	-8.9	-9.1	-2.7	-6.9	
	R サービス業（他に分類されないもの）	-12.5	-7.0	-7.1	-6.8	-19.9	
	（規模別）						
	29人以下		-12.5	-9.8	-9.6	-12.5	-16.3
	30～99人		-16.2	-13.3	-13.2	-14.2	-20.0
	100～299人		-19.0	-21.3	-21.8	-15.5	-15.4
	300～499人		-26.3	-23.6	-23.7	-22.8	-30.2
500～999人		-20.5	-14.6	-15.5	-7.8	-27.0	
1,000人以上		-27.6	-21.4	-20.0	-33.1	-34.5	

○ 主要産業における対前年同月比の推移（新規学卒者を除く）

(%)

産 業	2年											3年	
	3月	4月	5月	6月	7月	8月	9月	10月	11月	12月	1月	2月	
合計	-12.1	-31.9	-32.1	-18.3	-28.6	-27.8	-17.3	-23.2	-21.4	-18.6	-11.6	-14.6	
D 建設業	-6.4	-15.8	-11.3	2.6	-9.8	-6.4	5.9	-2.5	-4.4	6.5	11.9	10.0	
E 製造業	-22.8	-40.3	-42.8	-34.2	-40.9	-38.3	-26.7	-29.4	-24.9	-18.0	-11.3	-9.8	
G 情報通信業	-9.0	-36.0	-33.6	-19.7	-34.1	-34.6	-21.8	-28.6	-33.4	-26.8	-16.3	-23.2	
H 運輸業, 郵便業	-14.6	-30.6	-37.0	-26.8	-30.7	-30.7	-25.1	-23.4	-27.1	-25.2	-10.7	-21.0	
I 卸売業, 小売業	-15.0	-34.8	-35.9	-26.9	-33.4	-34.0	-28.3	-32.6	-27.4	-28.3	-17.2	-23.2	
L 学術研究, 専門・技術サービス業	-14.6	-36.6	-35.4	-15.7	-26.9	-27.6	-14.8	-23.1	-23.1	-18.9	-12.2	-9.4	
M 宿泊業, 飲食サービス業	-19.9	-47.9	-55.9	-29.4	-44.0	-49.1	-32.2	-38.2	-34.7	-31.4	-37.5	-41.0	
N 生活関連サービス業, 娯楽業	-16.6	-44.0	-44.2	-34.8	-34.5	-41.0	-32.9	-35.4	-32.9	-30.8	-26.2	-23.2	
O 教育, 学習支援業	1.4	-38.1	-36.6	-14.7	-21.6	-23.9	-0.2	-22.1	-26.4	-9.2	-11.6	-18.8	
P 医療, 福祉	-3.4	-21.7	-17.9	-9.0	-21.0	-16.0	-7.8	-15.1	-12.0	-12.0	-5.1	-7.9	
R サービス業（他に分類されないもの）	-18.1	-36.5	-37.7	-22.6	-32.2	-32.2	-18.9	-24.3	-23.5	-16.5	-6.9	-12.5	

(注) 平成25年10月改定の「日本標準産業分類」に基づく区分により表章したものの。

第3表 - 2 産業別一般新規求人状況（新規学卒者を除く）

令和3年2月

産 業	新規求人人数 (人)			対前年同月比 (%)		
	全数	パート除く	パートタイム	全数	パート除く	パートタイム
合 計	766,349	456,112	310,237	-14.6	-12.2	-17.9
A, B 農, 林, 漁業 (01~04)	5,701	3,260	2,441	10.8	11.4	10.0
C 鉱業, 採石業, 砂利採取業 (05)	493	471	22	-0.2	6.6	-57.7
D 建設業 (06~08)	75,092	70,872	4,220	10.0	10.7	-1.0
06 総合工事業	40,740	38,210	2,530	9.8	10.5	-0.2
E 製造業 (09~32)	67,092	49,896	17,196	-9.8	-7.7	-15.3
09 食料品製造業	12,732	6,534	6,198	-23.2	-16.8	-29.0
10 飲料・たばこ・飼料製造業	1,037	701	336	-9.1	-11.4	-4.0
11 繊維工業	2,619	1,654	965	-19.0	-21.7	-13.9
12 木材・木製品製造業 (家具を除く)	1,197	1,022	175	-6.3	-4.4	-15.9
13 家具・装備品製造業	774	613	161	-8.3	-10.4	0.6
14 パルプ・紙・紙加工品製造業	1,603	1,171	432	-13.8	-15.2	-9.8
15 印刷・同関連業	1,716	1,230	486	-21.9	-25.6	-10.5
16 化学工業	2,151	1,598	553	-14.2	-13.8	-15.6
17 石油製品・石炭製品製造業	124	109	15	-22.0	-24.3	0.0
18 プラスチック製品製造業 (別掲を除く)	3,538	2,434	1,104	-2.6	-5.0	3.1
19 ゴム製品製造業	726	546	180	-5.5	-4.2	-9.1
21 窯業・土石製品製造業	2,264	1,939	325	6.5	6.2	8.3
22 鉄鋼業	1,257	1,154	103	-8.9	-5.5	-35.2
23 非鉄金属製造業	917	748	169	17.1	16.7	19.0
24 金属製品製造業	7,762	6,642	1,120	-3.0	-0.9	-13.9
25 はん用機械器具製造業	4,860	4,330	530	1.8	1.3	6.2
26 生産用機械器具製造業	3,739	3,296	443	2.4	1.4	9.9
27 業務用機械器具製造業	1,427	1,112	315	-14.1	-10.0	-26.1
28 電子部品・デバイス・電子回路製造業	3,082	2,443	639	19.0	25.5	-0.8
29 電気機械器具製造業	4,311	3,199	1,112	-4.0	-7.8	9.0
30 情報通信機械器具製造業	795	615	180	-21.5	-21.9	-20.4
31 輸送用機械器具製造業	6,158	5,182	976	-10.9	-13.7	8.1
20, 32 その他の製造業	2,303	1,624	679	-16.9	-19.2	-11.0
F 電気・ガス・熱供給・水道業 (33~36)	801	584	217	-11.6	-10.8	-13.5
G 情報通信業 (37~41)	17,190	15,429	1,761	-23.2	-22.6	-28.6
39 情報サービス業	14,706	13,591	1,115	-22.1	-20.9	-34.1
H 運輸業, 郵便業 (42~49)	39,368	31,413	7,955	-21.0	-20.1	-24.2
I 卸売業, 小売業 (50~61)	93,441	47,852	45,589	-23.2	-23.9	-22.5
50~55 卸売業	21,507	14,968	6,539	-17.6	-15.0	-23.0
56~61 小売業	71,934	32,884	39,050	-24.7	-27.4	-22.4
56 各種商品小売業	11,320	3,103	8,217	-29.1	-48.7	-17.2
J 金融業, 保険業 (62~67)	4,889	3,442	1,447	-8.7	1.6	-26.4
K 不動産業, 物品賃貸業 (68~70)	13,138	8,271	4,867	-16.0	-19.9	-8.5
L 学術研究, 専門・技術サービス業 (71~74)	19,760	14,163	5,597	-9.4	-7.6	-13.7
M 宿泊業, 飲食サービス業 (75~77)	43,909	15,767	28,142	-41.0	-44.8	-38.6
76 飲食店	33,597	11,719	21,878	-39.8	-44.2	-37.2
N 生活関連サービス業, 娯楽業 (78~80)	26,244	13,696	12,548	-23.2	-19.2	-27.2
O 教育, 学習支援業 (81, 82)	16,430	6,022	10,408	-18.8	-16.1	-20.3
P 医療, 福祉 (83~85)	200,361	105,751	94,610	-7.9	-8.9	-6.9
83 医療業	61,726	37,370	24,356	-16.0	-16.1	-15.9
85 社会保険・社会福祉・介護事業	137,566	67,869	69,697	-3.5	-4.0	-3.1
Q 複合サービス事業 (86, 87)	3,100	1,898	1,202	-20.9	-13.4	-30.3
R サービス業 (他に分類されないもの) (88~96)	95,359	58,797	36,562	-12.5	-7.0	-19.9
91 職業紹介・労働者派遣業	22,212	18,279	3,933	-8.7	-4.9	-23.1
92 その他の事業サービス業	56,543	28,735	27,808	-16.4	-11.3	-21.1
S, T 公務 (他に分類されるものを除く)・その他 (97, 98, 99)	43,981	8,528	35,453	-15.3	-29.0	-11.2

(注) 平成25年10月改定の「日本標準産業分類」に基づく区分により表章したもの。

第3表 - 3 産業別一般新規求人状況（新規学卒者及びパートタイムを除く）

令和3年2月

産 業	新規求人人数 (人)			対前年同月比 (%)		
	全数	常用	臨時・季節	全数	常用	臨時・季節
合 計	456,112	425,111	31,001	-12.2	-12.1	-13.9
A, B 農, 林, 漁業 (01~04)	3,260	2,773	487	11.4	8.2	34.2
C 鉱業, 採石業, 砂利採取業 (05)	471	461	10	6.6	7.2	-16.7
D 建設業 (06~08)	70,872	69,116	1,756	10.7	12.4	-30.4
06 総合工事業	38,210	36,820	1,390	10.5	13.5	-34.7
E 製造業 (09~32)	49,896	47,283	2,613	-7.7	-7.3	-13.4
09 食料品製造業	6,534	5,964	570	-16.8	-15.4	-29.1
10 飲料・たばこ・飼料製造業	701	675	26	-11.4	-10.2	-33.3
11 繊維工業	1,654	1,605	49	-21.7	-20.6	-46.7
12 木材・木製品製造業 (家具を除く)	1,022	1,003	19	-4.4	-5.2	72.7
13 家具・装備品製造業	613	608	5	-10.4	-8.3	-76.2
14 パルプ・紙・紙加工品製造業	1,171	1,120	51	-15.2	-17.0	64.5
15 印刷・同関連業	1,230	1,205	25	-25.6	-24.6	-54.5
16 化学工業	1,598	1,510	88	-13.8	-13.7	-14.6
17 石油製品・石炭製品製造業	109	103	6	-24.3	-26.4	50.0
18 プラスチック製品製造業 (別掲を除く)	2,434	2,356	78	-5.0	-4.0	-29.1
19 ゴム製品製造業	546	526	20	-4.2	3.1	-66.7
21 窯業・土石製品製造業	1,939	1,887	52	6.2	6.8	-11.9
22 鉄鋼業	1,154	1,144	10	-5.5	-4.7	-50.0
23 非鉄金属製造業	748	737	11	16.7	17.9	-31.3
24 金属製品製造業	6,642	6,528	114	-0.9	-0.7	-14.9
25 はん用機械器具製造業	4,330	4,194	136	1.3	1.1	7.1
26 生産用機械器具製造業	3,296	3,131	165	1.4	0.4	25.0
27 業務用機械器具製造業	1,112	1,016	96	-10.0	-12.3	26.3
28 電子部品・デバイス・電子回路製造業	2,443	2,209	234	25.5	21.8	74.6
29 電気機械器具製造業	3,199	2,864	335	-7.8	-10.7	28.4
30 情報通信機械器具製造業	615	550	65	-21.9	-18.0	-44.0
31 輸送用機械器具製造業	5,182	4,760	422	-13.7	-13.4	-17.1
20, 32 その他の製造業	1,624	1,588	36	-19.2	-16.7	-65.0
F 電気・ガス・熱供給・水道業 (33~36)	584	558	26	-10.8	-9.4	-33.3
G 情報通信業 (37~41)	15,429	13,992	1,437	-22.6	-21.8	-29.2
39 情報サービス業	13,591	12,333	1,258	-20.9	-19.9	-29.8
H 運輸業, 郵便業 (42~49)	31,413	29,503	1,910	-20.1	-19.9	-23.6
I 卸売業, 小売業 (50~61)	47,852	46,245	1,607	-23.9	-24.1	-17.3
50~55 卸売業	14,968	14,507	461	-15.0	-15.3	-5.5
56~61 小売業	32,884	31,738	1,146	-27.4	-27.6	-21.3
56 各種商品小売業	3,103	2,813	290	-48.7	-51.2	5.8
J 金融業, 保険業 (62~67)	3,442	3,283	159	1.6	1.9	-4.2
K 不動産業, 物品賃貸業 (68~70)	8,271	8,044	227	-19.9	-19.3	-37.3
L 学術研究, 専門・技術サービス業 (71~74)	14,163	13,141	1,022	-7.6	-7.4	-10.3
M 宿泊業, 飲食サービス業 (75~77)	15,767	15,308	459	-44.8	-44.5	-52.0
76 飲食店	11,719	11,509	210	-44.2	-43.9	-57.4
N 生活関連サービス業, 娯楽業 (78~80)	13,696	12,878	818	-19.2	-19.6	-11.2
O 教育, 学習支援業 (81, 82)	6,022	5,646	376	-16.1	-16.7	-5.3
P 医療, 福祉 (83~85)	105,751	102,260	3,491	-8.9	-9.1	-2.7
83 医療業	37,370	36,390	980	-16.1	-16.2	-13.2
85 社会保険・社会福祉・介護事業	67,869	65,395	2,474	-4.0	-4.3	2.7
Q 複合サービス事業 (86, 87)	1,898	1,475	423	-13.4	-15.3	-6.2
R サービス業 (他に分類されないもの) (88~96)	58,797	45,324	13,473	-7.0	-7.1	-6.8
91 職業紹介・労働者派遣業	18,279	7,884	10,395	-4.9	-7.7	-2.7
92 その他の事業サービス業	28,735	26,296	2,439	-11.3	-9.6	-26.4
S, T 公務 (他に分類されるものを除く)・その他 (97, 98, 99)	8,528	7,821	707	-29.0	-28.0	-38.5

(注) 平成25年10月改定の「日本標準産業分類」に基づく区分により表章したものの。

第4表 一般職業紹介状況（全数）（新規学卒者を除きパートタイムを含む）

令和3年2月

項目 年月	月間有効求職者数		月間有効求人数		有効求人倍率		新規求職申込件数		新規求人数		新規求人倍率		就職件数	
	季調	実数	季調	実数	季節	実数	季調	実数	季調	実数	季節	実数	季調	実数
	対前月 増減率	対前年 同月 増減率	対前月 増減率	対前年 同月 増減率			対前月 増減率	対前年 同月 増減率	対前月 増減率	対前年 同月 増減率			対前月 増減率	対前年 同月 増減率
	%	%	%	%	倍	倍	%	%	%	%	倍	倍	%	%
平成28年	—	▲5.8	—	6.6	—	1.36	▲6.4	—	5.5	—	2.04	—	▲5.2	
平成29年	—	▲3.9	—	6.6	—	1.50	▲3.9	—	5.7	—	2.24	—	▲3.1	
平成30年	—	▲3.8	—	3.1	—	1.61	▲5.1	—	1.5	—	2.39	—	▲6.6	
令和元年	—	▲0.8	—	▲1.6	—	1.60	—	▲2.9	—	▲1.8	—	2.42	—	▲6.9
令和2年	—	6.9	—	▲21.0	—	1.18	—	▲2.8	—	▲21.7	—	1.95	—	▲18.7
平成27年度	—	▲5.3	—	5.1	—	1.23	—	▲5.7	—	4.2	—	1.86	—	▲5.3
平成28年度	—	▲5.6	—	6.4	—	1.39	—	▲5.9	—	5.3	—	2.08	—	▲5.0
平成29年度	—	▲4.0	—	6.1	—	1.54	—	▲4.7	—	4.8	—	2.29	—	▲4.5
平成30年度	—	▲3.1	—	2.1	—	1.62	—	▲4.4	—	0.9	—	2.42	—	▲6.2
令和元年度	—	▲0.1	—	▲4.3	—	1.55	—	▲2.6	—	▲5.4	—	2.35	—	▲8.3
2年 1月	0.7	1.4	▲2.0	▲7.3	1.51	1.57	0.2	▲0.1	▲15.5	▲16.0	2.10	2.04	▲3.4	▲13.8
2月	0.5	1.0	▲3.5	▲10.2	1.45	1.53	▲1.1	▲6.2	4.0	▲13.5	2.21	2.30	0.4	▲15.6
3月	▲1.0	0.7	▲4.3	▲13.6	1.40	1.43	▲3.9	▲3.0	▲2.5	▲12.1	2.24	2.03	▲0.8	▲8.6
4月	▲1.9	▲2.3	▲8.4	▲20.6	1.30	1.23	▲4.8	▲10.2	▲23.0	▲31.9	1.81	1.40	▲21.0	▲26.9
5月	1.0	▲3.1	▲9.0	▲28.1	1.18	1.10	3.0	▲14.5	8.6	▲32.1	1.91	1.79	▲12.9	▲40.7
6月	3.3	3.5	▲1.6	▲28.1	1.12	1.05	19.1	16.5	6.7	▲18.3	1.71	1.74	23.6	▲20.2
7月	5.4	7.2	2.3	▲27.7	1.09	1.05	▲5.3	▲1.8	▲5.5	▲28.6	1.70	1.80	5.3	▲20.9
8月	5.0	12.2	1.1	▲26.6	1.05	1.03	▲3.6	▲2.6	3.4	▲27.8	1.83	1.95	1.8	▲17.2
9月	0.7	14.3	0.1	▲25.5	1.04	1.03	▲4.2	▲2.5	3.1	▲17.3	1.97	2.06	▲1.8	▲16.2
10月	1.0	16.5	1.1	▲23.2	1.04	1.06	1.2	2.8	▲5.2	▲23.2	1.84	1.97	0.5	▲15.0
11月	0.6	16.8	1.1	▲21.7	1.05	1.09	▲1.8	▲4.9	8.6	▲21.4	2.04	2.20	1.2	▲14.6
12月	▲0.1	16.6	▲0.3	▲21.4	1.05	1.13	▲2.2	▲4.0	0.9	▲18.6	2.11	2.40	▲1.1	▲12.6
3年 1月	▲2.3	12.3	3.1	▲17.7	1.10	1.15	▲1.9	▲9.8	▲5.4	▲11.6	2.03	2.00	2.9	▲9.8
2月	▲0.3	12.4	▲1.5	▲15.4	1.09	1.15	4.8	1.7	▲2.8	▲14.6	1.88	1.93	1.2	▲5.2
3月														
4月														
5月														
6月														
7月														
8月														
9月														
10月														
11月														
12月														

(注) 1. 季節調整法はセンサス局法Ⅱ(X-12-ARIMA)による。なお、令和2年12月以前の数値は、令和3年1月分公表時に新季節指数により改定されている。  
2. ▲は減少である。

第5表 - 1 季節調整済新規求人倍率（新規学卒者を除きパートタイムを含む）

西暦	和暦	1月	2月	3月	4月	5月	6月	7月	8月	9月	10月	11月	12月	年計	年度計
63年	38年	0.87	0.90	0.93	0.93	1.00	1.07	1.12	0.96	1.02	0.98	1.08	1.06	0.99	1.04
64年	39年	1.10	1.10	1.09	1.17	1.15	1.19	1.18	1.12	1.14	1.07	1.04	1.07	1.12	1.08
65年	40年	0.97	0.96	0.98	0.93	0.90	0.82	0.82	0.79	0.77	0.81	0.78	0.81	0.88	0.86
66年	41年	0.85	0.92	0.99	0.97	0.98	1.00	1.04	1.10	1.15	1.16	1.15	1.17	1.04	1.12
67年	42年	1.21	1.23	1.26	1.34	1.34	1.33	1.39	1.43	1.40	1.33	1.41	1.33	1.32	1.36
68年	43年	1.40	1.34	1.29	1.28	1.31	1.39	1.35	1.39	1.37	1.30	1.42	1.38	1.36	1.38
69年	44年	1.42	1.50	1.47	1.52	1.47	1.55	1.55	1.58	1.61	1.72	1.65	1.71	1.54	1.62
70年	45年	1.71	1.70	1.66	1.61	1.68	1.65	1.55	1.54	1.63	1.55	1.52	1.56	1.61	1.52
71年	46年	1.38	1.37	1.37	1.35	1.33	1.28	1.29	1.24	1.18	1.18	1.20	1.22	1.29	1.27
72年	47年	1.33	1.32	1.30	1.32	1.40	1.42	1.49	1.55	1.57	1.73	1.89	2.14	1.51	1.70
73年	48年	2.14	2.04	1.93	2.07	2.14	2.29	2.22	2.17	2.25	2.23	2.36	1.76	2.14	2.07
74年	49年	1.86	1.84	1.75	1.59	1.55	1.41	1.33	1.26	1.18	1.12	1.03	0.92	1.40	1.18
75年	50年	1.07	0.97	0.96	1.02	0.94	0.93	0.95	0.98	0.97	0.95	0.96	0.85	0.97	0.98
76年	51年	1.06	1.00	1.03	1.04	1.05	1.07	1.04	1.00	0.98	0.97	0.95	0.93	1.02	0.97
77年	52年	0.90	0.88	0.89	0.86	0.84	0.81	0.80	0.81	0.81	0.81	0.80	0.86	0.85	0.83
78年	53年	0.80	0.86	0.90	0.88	0.86	0.91	0.94	0.93	0.93	0.95	0.98	1.06	0.91	0.96
79年	54年	0.96	1.00	1.07	1.09	1.09	1.12	1.11	1.15	1.20	1.19	1.18	1.19	1.11	1.13
80年	55年	1.11	1.10	1.14	1.14	1.12	1.10	1.07	1.06	1.03	1.01	0.99	1.00	1.07	1.02
81年	56年	0.99	0.96	0.91	0.93	0.96	0.97	1.02	1.00	0.94	0.94	0.93	0.99	0.96	0.93
82年	57年	0.89	0.90	0.86	0.84	0.88	0.88	0.89	0.90	0.87	0.86	0.86	0.87	0.87	0.87
83年	58年	0.87	0.87	0.90	0.89	0.88	0.89	0.90	0.93	0.93	0.94	0.97	0.95	0.89	0.92
84年	59年	0.96	0.95	0.94	0.96	0.96	0.94	0.97	0.97	0.95	0.99	0.99	1.00	0.96	0.97
85年	60年	1.00	1.00	0.99	0.99	1.00	0.98	0.95	0.97	0.95	0.93	0.93	0.96	0.97	0.95
86年	61年	0.95	0.93	0.91	0.91	0.90	0.86	0.87	0.94	0.89	0.91	0.89	0.91	0.91	0.91
87年	62年	0.91	0.95	1.03	1.00	0.99	1.04	1.11	1.14	1.20	1.25	1.28	1.37	1.08	1.20
88年	63年	1.36	1.36	1.41	1.45	1.47	1.58	1.56	1.59	1.66	1.64	1.69	1.76	1.53	1.63
89年	元年	1.73	1.72	1.75	1.80	1.88	1.92	1.92	1.93	1.95	1.94	2.03	1.96	1.85	1.93
90年	2年	1.97	2.00	1.96	2.01	2.05	2.11	2.13	2.13	2.15	2.15	2.14	2.08	2.07	2.11
91年	3年	2.07	2.18	2.13	2.12	2.10	2.10	2.06	2.01	1.97	2.05	1.94	1.80	2.05	1.95
92年	4年	1.83	1.80	1.75	1.72	1.67	1.60	1.58	1.55	1.52	1.49	1.41	1.45	1.61	1.49
93年	5年	1.40	1.35	1.30	1.26	1.23	1.19	1.15	1.13	1.11	1.08	1.09	1.08	1.20	1.13
94年	6年	1.06	1.11	1.08	1.08	1.07	1.09	1.09	1.10	1.11	1.06	1.06	1.06	1.08	1.07
95年	7年	1.04	1.10	1.06	1.06	1.07	1.04	1.06	1.08	1.05	1.09	1.12	1.10	1.06	1.09
96年	8年	1.08	1.14	1.17	1.14	1.20	1.20	1.22	1.21	1.23	1.24	1.24	1.24	1.19	1.22
97年	9年	1.24	1.24	1.26	1.22	1.24	1.25	1.21	1.21	1.19	1.16	1.13	1.09	1.20	1.13
98年	10年	1.03	1.00	0.95	0.95	0.94	0.90	0.87	0.91	0.87	0.85	0.87	0.87	0.92	0.89
99年	11年	0.90	0.89	0.88	0.90	0.80	0.83	0.87	0.86	0.88	0.89	0.88	0.92	0.87	0.90
00年	12年	0.97	0.96	0.98	1.00	1.02	1.05	1.09	1.08	1.11	1.13	1.15	1.14	1.05	1.08
01年	13年	1.15	1.10	1.04	1.07	1.07	1.04	1.04	0.99	0.96	0.91	0.91	0.87	1.01	0.96
02年	14年	0.88	0.88	0.91	0.90	0.93	0.94	0.94	0.97	0.95	0.95	0.96	1.00	0.93	0.96
03年	15年	1.00	1.00	1.01	1.03	1.03	1.03	1.06	1.10	1.11	1.16	1.17	1.20	1.07	1.12
04年	16年	1.19	1.18	1.22	1.25	1.25	1.27	1.28	1.30	1.35	1.40	1.41	1.41	1.29	1.35
05年	17年	1.42	1.46	1.43	1.43	1.44	1.47	1.48	1.47	1.48	1.43	1.52	1.54	1.46	1.49
06年	18年	1.56	1.59	1.53	1.55	1.63	1.58	1.56	1.56	1.55	1.53	1.58	1.60	1.56	1.56
07年	19年	1.52	1.56	1.60	1.58	1.56	1.54	1.53	1.51	1.42	1.46	1.46	1.42	1.52	1.47
08年	20年	1.43	1.41	1.32	1.36	1.32	1.29	1.26	1.25	1.20	1.13	1.04	0.98	1.25	1.08
09年	21年	0.87	0.77	0.78	0.77	0.76	0.78	0.78	0.79	0.81	0.80	0.79	0.80	0.79	0.79
10年	22年	0.82	0.82	0.82	0.85	0.86	0.88	0.89	0.91	0.94	0.96	0.96	0.98	0.89	0.93
11年	23年	1.01	0.99	0.98	0.95	0.98	1.00	1.07	1.05	1.14	1.15	1.17	1.19	1.05	1.11
12年	24年	1.21	1.23	1.23	1.25	1.29	1.29	1.30	1.32	1.27	1.30	1.32	1.32	1.28	1.32
13年	25年	1.34	1.38	1.38	1.41	1.43	1.47	1.47	1.50	1.50	1.57	1.57	1.59	1.46	1.53
14年	26年	1.64	1.69	1.63	1.63	1.63	1.65	1.67	1.65	1.66	1.69	1.69	1.75	1.66	1.69
15年	27年	1.77	1.72	1.76	1.76	1.76	1.79	1.83	1.84	1.86	1.84	1.89	1.89	1.80	1.86
16年	28年	2.03	1.95	1.95	2.03	2.05	2.01	2.03	2.08	2.10	2.09	2.14	2.16	2.04	2.08
17年	29年	2.15	2.16	2.14	2.16	2.28	2.23	2.25	2.21	2.27	2.35	2.34	2.43	2.24	2.29
18年	30年	2.36	2.31	2.36	2.34	2.38	2.43	2.43	2.37	2.47	2.41	2.44	2.45	2.39	2.42
19年	元年	2.48	2.44	2.42	2.41	2.42	2.37	2.36	2.42	2.32	2.44	2.40	2.49	2.42	2.35
20年	2年	2.10	2.21	2.24	1.81	1.91	1.71	1.70	1.83	1.97	1.84	2.04	2.11	1.95	
21年	3年	2.03	1.88												

(注) 1. 季節調整法はセンサス局法Ⅱ(X-12-ARIMA)による。なお、令和2年12月以前の数値は新季節指数により改定されている。  
 2. 昭和48年から沖縄を含む。ただし、昭和47年度計には沖縄を含む。  
 3. 年計及び年度計は実数値。



第5表 - 2 季節調整済有効求人倍率（新規学卒者を除きパートタイムを含む）

西暦	和暦	1月	2月	3月	4月	5月	6月	7月	8月	9月	10月	11月	12月	年計	年度計
63年	38年	0.56	0.60	0.64	0.68	0.71	0.80	0.77	0.72	0.71	0.71	0.72	0.73	0.70	0.73
64年	39年	0.75	0.76	0.76	0.79	0.81	0.83	0.83	0.82	0.83	0.81	0.79	0.78	0.80	0.79
65年	40年	0.74	0.71	0.71	0.70	0.66	0.63	0.60	0.58	0.57	0.57	0.56	0.55	0.64	0.61
66年	41年	0.58	0.62	0.67	0.70	0.71	0.73	0.72	0.78	0.82	0.85	0.85	0.85	0.74	0.81
67年	42年	0.87	0.90	0.91	0.94	0.97	1.00	1.02	1.08	1.09	1.09	1.11	1.10	1.00	1.05
68年	43年	1.11	1.09	1.08	1.07	1.09	1.10	1.11	1.12	1.14	1.14	1.17	1.17	1.12	1.14
69年	44年	1.19	1.20	1.21	1.24	1.25	1.29	1.30	1.33	1.34	1.39	1.41	1.46	1.30	1.37
70年	45年	1.49	1.47	1.44	1.43	1.43	1.44	1.41	1.39	1.39	1.36	1.33	1.31	1.41	1.35
71年	46年	1.29	1.23	1.21	1.18	1.15	1.10	1.09	1.07	1.03	1.02	1.00	0.99	1.12	1.06
72年	47年	0.98	1.02	1.05	1.07	1.08	1.09	1.13	1.19	1.25	1.31	1.36	1.48	1.16	1.30
73年	48年	1.60	1.65	1.61	1.63	1.74	1.82	1.87	1.86	1.83	1.86	1.93	1.84	1.76	1.74
74年	49年	1.64	1.53	1.45	1.34	1.35	1.27	1.18	1.09	1.02	0.95	0.88	0.79	1.20	0.98
75年	50年	0.75	0.71	0.67	0.68	0.63	0.59	0.56	0.55	0.55	0.55	0.55	0.55	0.61	0.59
76年	51年	0.58	0.61	0.63	0.65	0.64	0.66	0.67	0.67	0.66	0.64	0.64	0.62	0.64	0.64
77年	52年	0.61	0.60	0.60	0.61	0.56	0.54	0.53	0.53	0.53	0.53	0.52	0.52	0.56	0.54
78年	53年	0.51	0.53	0.54	0.57	0.54	0.54	0.56	0.57	0.59	0.59	0.60	0.60	0.56	0.59
79年	54年	0.62	0.63	0.66	0.70	0.69	0.71	0.72	0.73	0.75	0.77	0.78	0.79	0.71	0.74
80年	55年	0.77	0.76	0.77	0.77	0.76	0.77	0.76	0.74	0.73	0.73	0.71	0.70	0.75	0.73
81年	56年	0.69	0.68	0.67	0.67	0.67	0.68	0.70	0.69	0.68	0.67	0.66	0.67	0.68	0.67
82年	57年	0.66	0.65	0.63	0.62	0.60	0.60	0.60	0.60	0.60	0.60	0.59	0.59	0.61	0.60
83年	58年	0.59	0.59	0.59	0.59	0.59	0.59	0.59	0.60	0.61	0.62	0.62	0.63	0.60	0.61
84年	59年	0.64	0.64	0.64	0.64	0.64	0.64	0.65	0.65	0.66	0.66	0.66	0.67	0.65	0.66
85年	60年	0.68	0.69	0.68	0.69	0.69	0.69	0.69	0.68	0.68	0.67	0.67	0.67	0.68	0.67
86年	61年	0.67	0.66	0.65	0.63	0.62	0.60	0.60	0.61	0.61	0.61	0.61	0.61	0.62	0.62
87年	62年	0.62	0.63	0.64	0.64	0.65	0.66	0.68	0.71	0.74	0.77	0.81	0.84	0.70	0.76
88年	63年	0.87	0.90	0.92	0.95	0.98	1.01	1.04	1.06	1.08	1.10	1.12	1.14	1.01	1.08
89年	元年	1.15	1.17	1.17	1.19	1.25	1.27	1.30	1.29	1.30	1.31	1.33	1.33	1.25	1.30
90年	2年	1.33	1.36	1.36	1.35	1.39	1.42	1.46	1.44	1.44	1.44	1.45	1.44	1.40	1.43
91年	3年	1.43	1.44	1.44	1.41	1.44	1.44	1.44	1.40	1.36	1.36	1.34	1.31	1.40	1.34
92年	4年	1.25	1.22	1.19	1.14	1.13	1.10	1.08	1.05	1.02	0.99	0.96	0.93	1.08	1.00
93年	5年	0.91	0.88	0.85	0.82	0.80	0.76	0.74	0.72	0.70	0.68	0.67	0.66	0.76	0.71
94年	6年	0.65	0.64	0.65	0.65	0.63	0.63	0.63	0.64	0.65	0.65	0.64	0.63	0.64	0.64
95年	7年	0.64	0.65	0.66	0.65	0.63	0.62	0.61	0.62	0.62	0.62	0.62	0.63	0.63	0.64
96年	8年	0.65	0.66	0.68	0.69	0.69	0.70	0.72	0.72	0.72	0.73	0.74	0.74	0.70	0.72
97年	9年	0.74	0.74	0.74	0.74	0.74	0.74	0.74	0.73	0.71	0.70	0.68	0.67	0.72	0.69
98年	10年	0.63	0.61	0.57	0.56	0.54	0.52	0.51	0.50	0.49	0.48	0.47	0.47	0.53	0.50
99年	11年	0.48	0.48	0.48	0.47	0.46	0.46	0.47	0.47	0.48	0.49	0.49	0.50	0.48	0.49
00年	12年	0.51	0.52	0.54	0.56	0.56	0.58	0.60	0.61	0.62	0.64	0.65	0.65	0.59	0.62
01年	13年	0.65	0.64	0.63	0.62	0.61	0.61	0.60	0.58	0.57	0.54	0.52	0.51	0.59	0.56
02年	14年	0.50	0.51	0.52	0.52	0.53	0.53	0.54	0.55	0.55	0.56	0.56	0.57	0.54	0.56
03年	15年	0.58	0.59	0.60	0.61	0.61	0.62	0.63	0.65	0.67	0.70	0.72	0.75	0.64	0.69
04年	16年	0.76	0.76	0.77	0.78	0.80	0.82	0.83	0.84	0.86	0.88	0.91	0.92	0.83	0.86
05年	17年	0.91	0.91	0.93	0.94	0.94	0.95	0.96	0.96	0.96	0.98	0.99	1.01	0.95	0.98
06年	18年	1.03	1.04	1.05	1.05	1.07	1.07	1.08	1.07	1.07	1.06	1.06	1.06	1.06	1.06
07年	19年	1.06	1.05	1.05	1.07	1.07	1.07	1.06	1.05	1.03	1.01	0.98	0.98	1.04	1.02
08年	20年	0.97	0.96	0.96	0.96	0.95	0.92	0.89	0.86	0.83	0.79	0.75	0.71	0.88	0.77
09年	21年	0.64	0.57	0.52	0.49	0.46	0.44	0.43	0.42	0.43	0.44	0.44	0.44	0.47	0.45
10年	22年	0.45	0.46	0.48	0.49	0.50	0.51	0.53	0.54	0.55	0.56	0.58	0.59	0.52	0.56
11年	23年	0.60	0.62	0.62	0.62	0.61	0.62	0.64	0.65	0.67	0.69	0.71	0.72	0.65	0.68
12年	24年	0.74	0.75	0.77	0.78	0.79	0.80	0.81	0.82	0.81	0.82	0.82	0.83	0.80	0.82
13年	25年	0.84	0.85	0.87	0.88	0.90	0.92	0.93	0.95	0.96	0.99	1.01	1.03	0.93	0.97
14年	26年	1.04	1.06	1.07	1.08	1.09	1.09	1.10	1.10	1.10	1.11	1.12	1.14	1.09	1.11
15年	27年	1.15	1.16	1.16	1.16	1.18	1.19	1.20	1.22	1.23	1.24	1.26	1.27	1.20	1.23
16年	28年	1.29	1.30	1.31	1.33	1.35	1.36	1.36	1.38	1.38	1.40	1.41	1.42	1.36	1.39
17年	29年	1.43	1.45	1.46	1.48	1.48	1.50	1.51	1.52	1.53	1.55	1.56	1.58	1.50	1.54
18年	30年	1.60	1.59	1.59	1.59	1.59	1.62	1.63	1.64	1.64	1.63	1.63	1.62	1.61	1.62
19年	元年	1.64	1.62	1.63	1.62	1.61	1.61	1.60	1.60	1.59	1.58	1.57	1.55	1.60	1.55
20年	2年	1.51	1.45	1.40	1.30	1.18	1.12	1.09	1.05	1.04	1.04	1.05	1.05	1.18	
21年	3年	1.10	1.09												

(注) 1. 季節調整法はセンサス局法Ⅱ(X-12-ARIMA)による。なお、令和2年12月以前の数値は新季節指数により改定されている。  
 2. 昭和48年から沖縄を含む。ただし、昭和47年度計には沖縄を含む。  
 3. 年計及び年度計は実数値。

第6表 - 1 都道府県・地域別有効求人倍率（就業地別・季節調整値）（新規学卒者を除きパートタイムを含む）

	2年												3年		対前月差	
	2月	3月	4月	5月	6月	7月	8月	9月	10月	11月	12月	1月	2月			
全国計	1.45	1.40	1.30	1.18	1.12	1.09	1.05	1.04	1.04	1.05	1.05	1.10	1.09	-0.01		
都	北海道	1.20	1.16	1.20	1.04	1.03	1.02	1.01	1.00	1.00	1.01	1.03	1.02	0.87	-0.15	
	青森県	1.20	1.17	1.11	1.04	1.02	1.03	1.02	1.00	1.03	1.04	1.05	1.04	0.97	-0.07	
	岩手県	1.38	1.30	1.23	1.14	1.12	1.10	1.10	1.09	1.10	1.10	1.12	1.14	1.20	0.06	
	宮城県	1.43	1.39	1.35	1.29	1.25	1.19	1.14	1.13	1.13	1.14	1.12	1.19	1.20	0.01	
	秋田県	1.46	1.44	1.41	1.37	1.33	1.33	1.31	1.31	1.29	1.30	1.30	1.39	1.37	-0.02	
	山形県	1.40	1.38	1.34	1.21	1.18	1.16	1.14	1.13	1.13	1.12	1.13	1.25	1.22	-0.03	
	福島県	1.52	1.50	1.49	1.42	1.38	1.33	1.30	1.29	1.29	1.29	1.31	1.31	1.32	0.01	
	茨城県	1.63	1.61	1.54	1.51	1.42	1.36	1.28	1.29	1.28	1.28	1.26	1.34	1.36	0.02	
	栃木県	1.41	1.29	1.28	1.19	1.14	1.08	1.03	1.02	1.01	1.02	1.04	1.12	1.11	-0.01	
	群馬県	1.62	1.60	1.57	1.48	1.32	1.27	1.21	1.20	1.22	1.22	1.22	1.26	1.26	0.00	
道	埼玉県	1.30	1.28	1.28	1.21	1.13	1.05	0.98	0.95	0.95	0.94	0.93	0.98	1.01	0.03	
	千葉県	1.40	1.36	1.34	1.23	1.15	1.06	1.02	1.00	0.99	0.97	0.95	0.99	0.97	-0.02	
	東京都	1.42	1.33	1.22	1.09	1.01	0.98	0.92	0.91	0.90	0.89	0.88	0.91	0.92	0.01	
	神奈川県	1.25	1.22	1.21	1.11	1.03	0.97	0.91	0.89	0.87	0.86	0.84	0.89	0.89	0.00	
	新潟県	1.43	1.36	1.32	1.18	1.16	1.16	1.14	1.14	1.13	1.15	1.17	1.23	1.17	-0.06	
	富山県	1.73	1.68	1.63	1.48	1.41	1.35	1.31	1.29	1.29	1.29	1.30	1.34	1.36	0.02	
	石川県	1.58	1.52	1.44	1.30	1.19	1.12	1.09	1.07	1.07	1.08	1.09	1.17	1.21	0.04	
	福井県	1.92	1.87	1.96	1.76	1.64	1.61	1.56	1.56	1.56	1.57	1.55	1.64	1.64	0.00	
	山梨県	1.39	1.34	1.31	1.18	1.13	1.08	1.03	1.03	1.06	1.08	1.11	1.13	1.13	0.00	
	長野県	1.42	1.40	1.34	1.18	1.13	1.10	1.08	1.09	1.11	1.14	1.18	1.21	1.23	0.02	
府	岐阜県	1.88	1.73	1.61	1.48	1.37	1.33	1.27	1.28	1.29	1.30	1.30	1.41	1.41	0.00	
	静岡県	1.38	1.32	1.25	1.12	1.06	1.01	0.98	0.97	0.98	1.00	1.00	1.05	1.05	0.00	
	愛知県	1.55	1.46	1.38	1.26	1.14	1.08	1.03	1.02	1.01	1.00	1.00	1.04	1.08	0.04	
	三重県	1.59	1.53	1.46	1.35	1.29	1.21	1.16	1.15	1.15	1.16	1.17	1.23	1.22	-0.01	
	滋賀県	1.43	1.38	1.34	1.17	1.08	1.02	0.98	0.98	0.97	0.97	0.96	0.97	1.01	0.04	
	京都府	1.55	1.47	1.38	1.25	1.16	1.07	1.02	1.00	0.98	0.95	0.93	0.96	0.99	0.03	
	大阪府	1.40	1.34	1.21	1.07	1.05	1.00	0.95	0.94	0.93	0.93	0.92	0.97	0.96	-0.01	
	兵庫県	1.36	1.29	1.22	1.13	1.09	1.04	0.98	0.98	0.97	0.97	0.96	1.02	1.01	-0.01	
	奈良県	1.59	1.57	1.51	1.43	1.35	1.30	1.25	1.21	1.20	1.20	1.16	1.19	1.21	0.02	
	和歌山県	1.35	1.31	1.26	1.11	1.10	1.08	1.03	1.02	1.01	0.99	0.98	1.06	1.05	-0.01	
県	鳥取県	1.65	1.60	1.53	1.34	1.33	1.36	1.32	1.30	1.31	1.32	1.32	1.33	1.35	0.02	
	島根県	1.74	1.69	1.62	1.55	1.53	1.53	1.47	1.43	1.45	1.44	1.41	1.42	1.43	0.01	
	岡山県	1.88	1.83	1.75	1.63	1.57	1.49	1.44	1.41	1.41	1.41	1.38	1.41	1.41	0.00	
	広島県	1.59	1.58	1.48	1.35	1.29	1.24	1.17	1.15	1.14	1.14	1.12	1.15	1.18	0.03	
	山口県	1.61	1.56	1.51	1.44	1.42	1.40	1.37	1.37	1.37	1.37	1.35	1.36	1.39	0.03	
	徳島県	1.44	1.42	1.28	1.25	1.20	1.19	1.16	1.14	1.13	1.14	1.12	1.19	1.22	0.03	
	香川県	1.88	1.74	1.67	1.49	1.36	1.41	1.35	1.33	1.35	1.37	1.35	1.44	1.46	0.02	
	愛媛県	1.60	1.56	1.51	1.45	1.42	1.38	1.33	1.30	1.26	1.23	1.23	1.25	1.30	0.05	
	高知県	1.22	1.21	1.09	1.01	1.01	0.99	0.98	0.99	1.01	1.02	1.03	1.09	1.08	-0.01	
	福岡県	1.30	1.22	1.15	1.05	1.01	0.97	0.92	0.91	0.92	0.93	0.91	0.94	0.94	0.00	
別	佐賀県	1.40	1.38	1.34	1.29	1.21	1.22	1.21	1.19	1.17	1.17	1.17	1.21	1.23	0.02	
	長崎県	1.21	1.20	1.16	1.07	1.05	1.04	1.02	1.00	1.01	1.01	1.02	1.06	1.09	0.03	
	熊本県	1.53	1.51	1.44	1.36	1.30	1.26	1.22	1.19	1.19	1.19	1.19	1.26	1.31	0.05	
	大分県	1.54	1.42	1.38	1.27	1.23	1.19	1.16	1.16	1.17	1.17	1.15	1.16	1.18	0.02	
	宮崎県	1.42	1.39	1.32	1.26	1.24	1.24	1.25	1.21	1.22	1.22	1.23	1.28	1.33	0.05	
	鹿児島県	1.33	1.25	1.22	1.19	1.16	1.17	1.16	1.17	1.16	1.15	1.14	1.17	1.21	0.04	
	沖縄県	1.18	1.13	1.03	0.87	0.81	0.78	0.76	0.74	0.74	0.75	0.74	0.77	0.75	-0.02	
	地域別	北海道	1.20	1.16	1.20	1.04	1.03	1.02	1.01	1.00	1.00	1.01	1.03	1.02	0.87	-0.15
		東北	1.40	1.37	1.32	1.25	1.22	1.19	1.17	1.16	1.16	1.16	1.17	1.21	1.20	-0.01
		南関東	1.36	1.30	1.25	1.14	1.06	1.00	0.95	0.93	0.92	0.91	0.89	0.93	0.93	0.00
北関東・甲信		1.51	1.46	1.41	1.32	1.24	1.19	1.14	1.14	1.15	1.16	1.17	1.22	1.23	0.01	
北陸		1.59	1.53	1.49	1.34	1.28	1.25	1.22	1.21	1.21	1.22	1.23	1.30	1.28	-0.02	
東海		1.56	1.47	1.38	1.26	1.17	1.11	1.07	1.06	1.06	1.06	1.06	1.11	1.13	0.02	
近畿		1.42	1.36	1.26	1.14	1.09	1.04	0.99	0.98	0.97	0.96	0.95	1.00	1.00	0.00	
中国		1.69	1.65	1.57	1.46	1.41	1.37	1.31	1.29	1.29	1.29	1.27	1.30	1.31	0.01	
四国		1.56	1.50	1.42	1.33	1.28	1.27	1.23	1.21	1.21	1.21	1.20	1.25	1.28	0.03	
九州	1.34	1.28	1.22	1.13	1.09	1.06	1.04	1.02	1.02	1.03	1.02	1.06	1.07	0.01		

(注) 1. 季節調整法は、センサス局法Ⅱ(X-12-ARIMA)による。  
 なお、令和2年12月以前の数値は、令和3年1月分公表時に新季節指数により改定されている。

2. 各ブロックの構成は、以下のとおり。

北海道（北海道）、東北（青森県、岩手県、宮城県、秋田県、山形県、福島県）、南関東（埼玉県、千葉県、東京都、神奈川県）、  
 北関東・甲信（茨城県、栃木県、群馬県、山梨県、長野県）、北陸（新潟県、富山県、石川県、福井県）、  
 東海（岐阜県、静岡県、愛知県、三重県）、近畿（滋賀県、京都府、大阪府、兵庫県、奈良県、和歌山県）、  
 中国（鳥取県、島根県、岡山県、広島県、山口県）、四国（徳島県、香川県、愛媛県、高知県）、  
 九州（福岡県、佐賀県、長崎県、熊本県、大分県、宮崎県、鹿児島県、沖縄県）

第6表 - 2 都道府県・地域別有効求人倍率（受理地別・季節調整値）（新規学卒者を除きパートタイムを含む）

		2年												3年		対前 月差
		2月	3月	4月	5月	6月	7月	8月	9月	10月	11月	12月	1月	2月		
全国計		1.45	1.40	1.30	1.18	1.12	1.09	1.05	1.04	1.04	1.05	1.05	1.10	1.09	-0.01	
都	北海道	1.14	1.11	1.13	0.99	0.99	0.99	0.97	0.96	0.96	0.98	1.00	1.01	0.86	-0.15	
	青森県	1.10	1.09	1.00	0.91	0.91	0.93	0.93	0.92	0.95	0.97	0.99	0.96	0.89	-0.07	
	岩手県	1.27	1.20	1.13	1.03	1.02	1.02	1.01	1.02	1.03	1.03	1.04	1.07	1.12	0.05	
	宮城県	1.45	1.37	1.34	1.29	1.24	1.18	1.14	1.13	1.14	1.15	1.14	1.22	1.22	0.00	
	秋田県	1.37	1.36	1.34	1.30	1.27	1.26	1.25	1.24	1.23	1.23	1.23	1.31	1.31	0.00	
	山形県	1.31	1.29	1.25	1.11	1.09	1.07	1.06	1.05	1.05	1.03	1.05	1.15	1.12	-0.03	
	福島県	1.38	1.38	1.32	1.22	1.22	1.19	1.17	1.16	1.17	1.17	1.20	1.21	1.24	0.03	
	茨城県	1.49	1.48	1.41	1.39	1.33	1.28	1.21	1.20	1.19	1.20	1.19	1.26	1.28	0.02	
	栃木県	1.29	1.16	1.15	1.08	1.03	0.99	0.95	0.94	0.93	0.95	0.97	1.06	1.05	-0.01	
	群馬県	1.51	1.50	1.50	1.33	1.19	1.14	1.10	1.10	1.12	1.13	1.12	1.16	1.16	0.00	
道	埼玉県	1.17	1.15	1.16	1.10	1.02	0.96	0.89	0.87	0.87	0.86	0.85	0.88	0.93	0.05	
	千葉県	1.18	1.15	1.13	1.04	0.97	0.91	0.86	0.85	0.85	0.84	0.83	0.85	0.84	-0.01	
	東京都	1.97	1.86	1.69	1.49	1.33	1.28	1.23	1.21	1.21	1.20	1.18	1.23	1.19	-0.04	
	神奈川県	1.04	1.03	1.02	0.95	0.86	0.82	0.78	0.77	0.76	0.75	0.75	0.75	0.76	0.01	
	新潟県	1.47	1.38	1.35	1.21	1.20	1.21	1.19	1.19	1.18	1.19	1.20	1.28	1.21	-0.07	
	富山県	1.56	1.52	1.47	1.32	1.27	1.21	1.16	1.15	1.14	1.14	1.15	1.24	1.25	0.01	
	石川県	1.63	1.57	1.49	1.37	1.25	1.18	1.14	1.12	1.12	1.13	1.14	1.22	1.26	0.04	
	福井県	1.87	1.82	1.91	1.70	1.57	1.52	1.48	1.47	1.48	1.47	1.47	1.57	1.55	-0.02	
	山梨県	1.23	1.18	1.14	1.05	1.02	0.97	0.93	0.93	0.95	0.97	1.00	0.99	1.00	0.01	
	長野県	1.37	1.34	1.29	1.14	1.08	1.05	1.02	1.03	1.05	1.08	1.13	1.17	1.19	0.02	
府	岐阜県	1.75	1.62	1.50	1.39	1.29	1.26	1.20	1.22	1.23	1.25	1.25	1.37	1.36	-0.01	
	静岡県	1.27	1.21	1.14	1.05	0.99	0.94	0.91	0.91	0.92	0.93	0.92	0.98	1.00	0.02	
	愛知県	1.55	1.48	1.43	1.29	1.17	1.10	1.05	1.03	1.01	1.00	0.99	1.03	1.09	0.06	
	三重県	1.38	1.33	1.26	1.16	1.12	1.06	1.02	1.03	1.03	1.05	1.06	1.10	1.10	0.00	
	滋賀県	1.28	1.15	1.07	0.93	0.83	0.81	0.80	0.80	0.80	0.82	0.83	0.86	0.90	0.04	
	京都府	1.49	1.42	1.36	1.25	1.17	1.08	1.03	1.02	1.00	0.97	0.95	0.97	0.98	0.01	
	大阪府	1.64	1.59	1.44	1.28	1.24	1.19	1.14	1.13	1.11	1.12	1.11	1.16	1.16	0.00	
	兵庫県	1.27	1.21	1.12	1.04	1.03	0.99	0.94	0.93	0.92	0.92	0.91	0.95	0.94	-0.01	
	奈良県	1.41	1.38	1.33	1.26	1.20	1.15	1.12	1.10	1.09	1.09	1.04	1.06	1.10	0.04	
	和歌山県	1.21	1.18	1.14	1.05	1.05	1.02	0.97	0.96	0.95	0.92	0.91	1.00	1.00	0.00	
県	鳥取県	1.54	1.50	1.43	1.24	1.23	1.26	1.22	1.21	1.21	1.20	1.21	1.22	1.26	0.04	
	島根県	1.64	1.58	1.51	1.45	1.41	1.45	1.38	1.33	1.37	1.36	1.34	1.35	1.34	-0.01	
	岡山県	1.90	1.86	1.77	1.60	1.55	1.48	1.43	1.39	1.41	1.40	1.39	1.41	1.42	0.01	
	広島県	1.76	1.73	1.65	1.53	1.46	1.36	1.25	1.20	1.18	1.17	1.13	1.20	1.21	0.01	
	山口県	1.43	1.36	1.30	1.23	1.22	1.21	1.19	1.20	1.22	1.21	1.20	1.26	1.27	0.01	
	徳島県	1.35	1.34	1.19	1.17	1.12	1.12	1.09	1.07	1.06	1.07	1.05	1.10	1.13	0.03	
	香川県	1.76	1.63	1.60	1.43	1.26	1.28	1.26	1.26	1.27	1.28	1.28	1.37	1.38	0.01	
	愛媛県	1.51	1.47	1.41	1.38	1.35	1.31	1.25	1.22	1.19	1.16	1.17	1.19	1.23	0.04	
	高知県	1.21	1.21	1.06	0.94	0.94	0.94	0.92	0.93	0.97	0.97	1.00	1.06	1.04	-0.02	
	福岡県	1.40	1.33	1.26	1.17	1.13	1.08	1.03	1.00	1.01	1.01	1.00	1.01	1.01	0.00	
別	佐賀県	1.18	1.16	1.13	1.09	1.04	1.05	1.05	1.04	1.04	1.05	1.06	1.07	1.10	0.03	
	長崎県	1.11	1.10	1.03	0.93	0.93	0.93	0.92	0.89	0.92	0.93	0.94	0.98	1.00	0.02	
	熊本県	1.42	1.40	1.34	1.26	1.20	1.17	1.12	1.11	1.10	1.11	1.10	1.17	1.20	0.03	
	大分県	1.40	1.34	1.29	1.20	1.16	1.12	1.08	1.08	1.08	1.08	1.06	1.07	1.08	0.01	
	宮崎県	1.27	1.25	1.20	1.15	1.14	1.13	1.16	1.13	1.14	1.14	1.16	1.21	1.25	0.04	
	鹿児島県	1.25	1.17	1.15	1.12	1.10	1.10	1.10	1.10	1.10	1.10	1.09	1.11	1.15	0.04	
	沖縄県	1.05	1.01	0.93	0.78	0.73	0.70	0.68	0.67	0.67	0.68	0.68	0.71	0.69	-0.02	
	地域別	北海道	1.14	1.11	1.13	0.99	0.99	0.99	0.97	0.96	0.96	0.98	1.00	1.01	0.86	-0.15
		東北	1.33	1.29	1.23	1.15	1.13	1.11	1.10	1.09	1.10	1.10	1.11	1.15	1.15	0.00
		南関東	1.47	1.42	1.35	1.22	1.11	1.06	1.00	0.99	0.98	0.97	0.96	0.99	0.99	0.00
北関東・甲信		1.40	1.35	1.31	1.22	1.15	1.10	1.06	1.06	1.07	1.08	1.10	1.15	1.16	0.01	
北陸		1.58	1.51	1.48	1.33	1.28	1.24	1.21	1.21	1.20	1.20	1.22	1.30	1.28	-0.02	
東海		1.48	1.41	1.34	1.22	1.14	1.08	1.03	1.03	1.02	1.02	1.01	1.07	1.10	0.03	
近畿		1.47	1.41	1.31	1.18	1.14	1.09	1.04	1.03	1.02	1.02	1.01	1.05	1.06	0.01	
中国		1.71	1.66	1.58	1.46	1.41	1.37	1.29	1.26	1.27	1.26	1.24	1.28	1.29	0.01	
四国		1.48	1.43	1.34	1.26	1.20	1.19	1.15	1.14	1.14	1.13	1.14	1.19	1.21	0.02	
九州	1.29	1.24	1.18	1.10	1.07	1.04	1.01	0.99	1.00	1.00	1.00	1.03	1.04	0.01		

(注) 1. 季節調整法は、センサス局法Ⅱ(X-12-ARIMA)による。  
 なお、令和2年12月以前の数値は、令和3年1月分公表時に新季節指数により改定されている。  
 2. 各ブロックの構成は、以下のとおり。

北海道（北海道）、東北（青森県、岩手県、宮城県、秋田県、山形県、福島県）、南関東（埼玉県、千葉県、東京都、神奈川県）、  
 北関東・甲信（茨城県、栃木県、群馬県、山梨県、長野県）、北陸（新潟県、富山県、石川県、福井県）、  
 東海（岐阜県、静岡県、愛知県、三重県）、近畿（滋賀県、京都府、大阪府、兵庫県、奈良県、和歌山県）、  
 中国（鳥取県、島根県、岡山県、広島県、山口県）、四国（徳島県、香川県、愛媛県、高知県）、  
 九州（福岡県、佐賀県、長崎県、熊本県、大分県、宮崎県、鹿児島県、沖縄県）