

マルチジョブホルダーの実態について

複数就業者についての実態調査 (JILPT調査(速報版))

調査方法

- インターネット調査
- 調査期間
2017年9月29日から10月3日
- 有効回答数
約185万人に調査回答依頼のメールを送信し、
約15万7,000人から有効回答を得た。
- 副業については、収入の多い順に5つまで就
業形態、労働時間等を尋ねたもの。

	男女計		男性		女性	
	人	%	人	%	人	%
10代	376	0.2	132	0.1	244	0.2
20代	11,406	7.2	2,929	1.9	8,477	5.4
30代	34,392	21.8	13,592	8.6	20,800	13.2
40代	53,444	33.9	31,345	19.9	22,099	14.0
50代	45,706	29.0	31,509	20.0	14,197	9.0
60代	12,167	7.7	8,758	5.6	3,409	2.2
全体	157,491	100.0	88,265	56.0	69,226	44.0

※男女別の割合は、男女計を母数として計算

全体像

	人	%
全体	157,491	100.0
仕事をしている	129,916	82.5
仕事をしていない	27,575	17.5

	人	%
全体	129,916	100.0
仕事は1つだけ	120,617	92.8
仕事は2つ以上 (副業をしている)	9,299	7.2

【分析対象となるデータ】

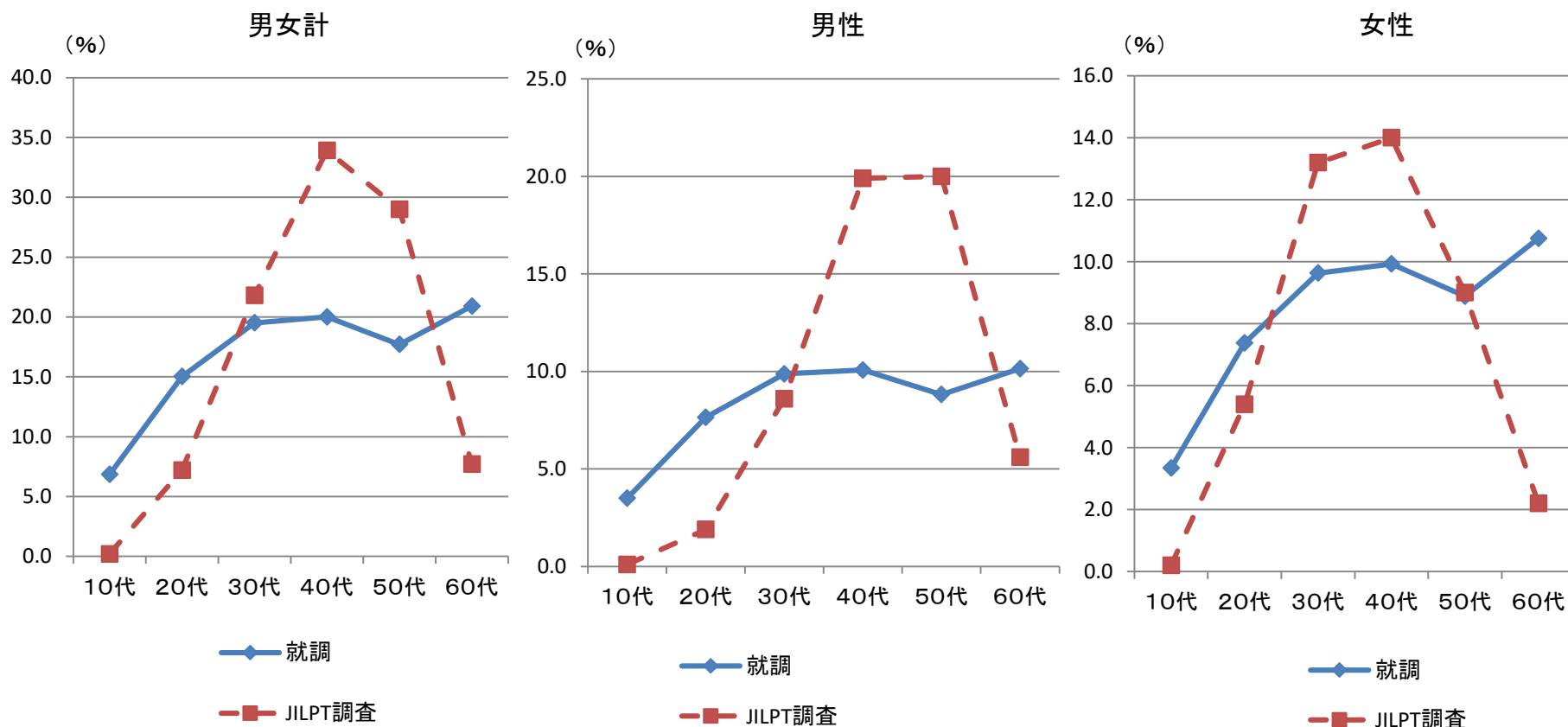
	人	%
全体	11,311	100.0
仕事は1つだけ	2,012	17.8
仕事は2つ以上 (副業をしている)	9,299	82.2

※ 副業している人を中心に分析すること
から、副業していない人については比較
のためのもの。

※仕事には、雇用関係以外も含む。

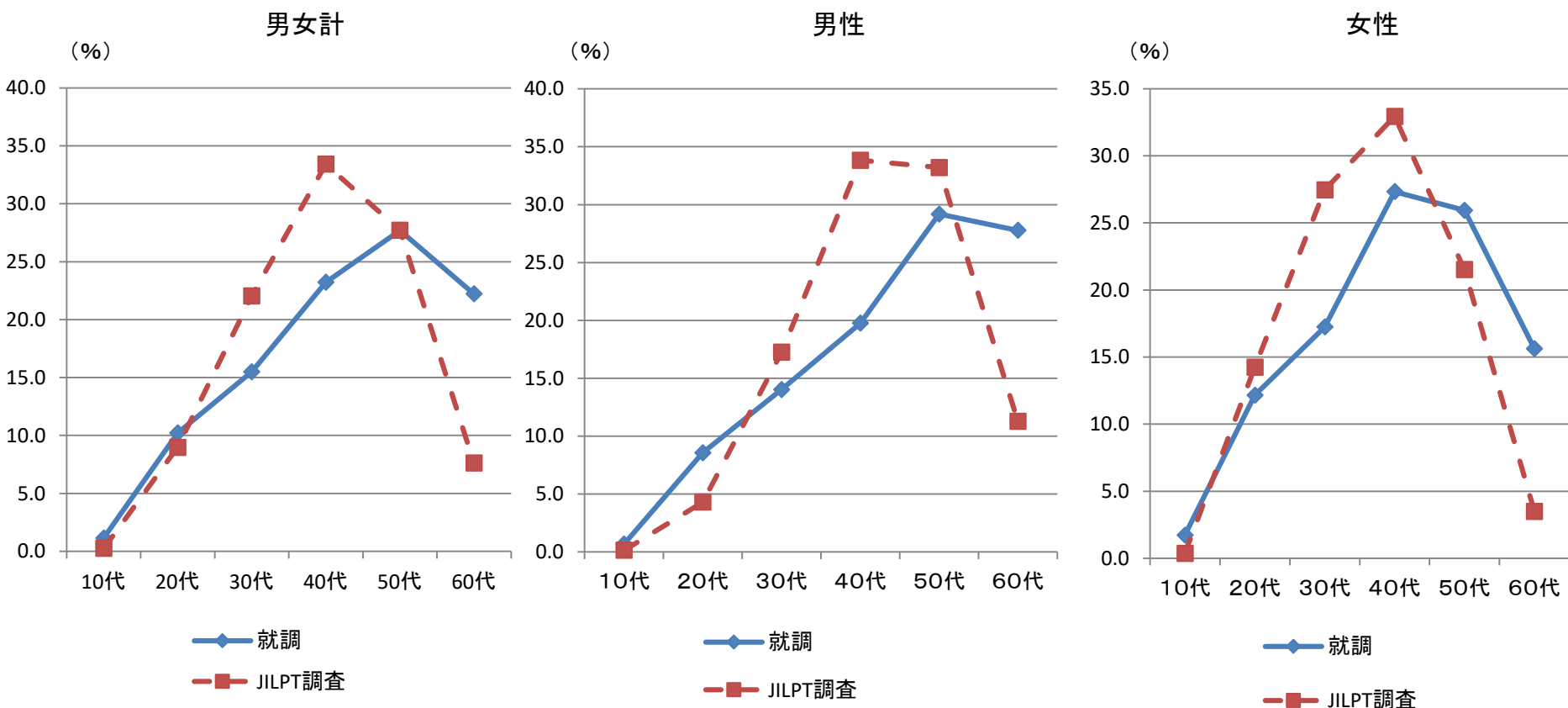
(参考) 就業構造基本調査(平成24年)とJILPT調査の比較①

- 回答者総数に対する男女計、男性、女性の割合(男性、女性についても男女計の回答総数についての割合)
(JILPT調査との比較のため、就調については、70歳以上は除外して集計)



(参考) 就業構造基本調査(平成24年)とJILPT調査の比較②

○ 副業している人の年齢構成
 (JILPT調査との比較のため、就調については、70歳以上は除外して集計)



副業の数①

- 副業している人のうち、副業2つまでの割合は、男女計で全体の94.1%を占める。
- 年代別でみると、30代～50代が多い。
(回答数が少ないので留意が必要であるが、副業5つ、6つでは、40代～50代が多い)

【副業の数】

		男性		女性		合計	
		人	%	人	%	人	%
副業の数	1つ	3,541	71.8	3,291	75.4	6,832	73.5
	2つ	1,048	21.2	869	19.9	1,917	20.6
	3つ	253	5.1	174	4.0	427	4.6
	4つ	47	1.0	23	0.5	70	0.8
	5つ	36	0.7	9	0.2	45	0.5
	6つ以上	8	0.2	0	0.0	8	0.1
合計		4,933	100.0	4,366	100.0	9,299	100.0

		年代						合計
		10代	20代	30代	40代	50代	60代	
副業の数	1つ	18	615	1522	2309	1871	497	6832
	%	0.3	9.0	22.3	33.8	27.4	7.3	100.0
	2つ	5	172	411	619	539	171	1917
	%	0.3	9.0	21.4	32.3	28.1	8.9	100.0
	3つ	0	42	92	140	123	30	427
	%	0.0	9.8	21.5	32.8	28.8	7.0	100.0
	4つ	0	2	19	24	21	4	70
	%	0.0	2.9	27.1	34.3	30.0	5.7	100.0
	5つ	0	3	5	12	21	4	45
	%	0.0	6.7	11.1	26.7	46.7	8.9	100.0
	6つ以上	0	0	1	3	2	2	8
	%	0.0	0.0	12.5	37.5	25.0	25.0	100.0
合計		23	834	2050	3107	2577	708	9299

注) 色付きは20%以上の部分

副業の数②

- 副業している人は、9,299人(本業、副業について、雇用以外も含む)。
- 本業雇用で、副業している人は、6,576人(副業については雇用以外も含む)。
- 本業雇用で、副業も雇用である人は、4,493人。(副業も雇用である人とは、複数ある副業のうち1つでも雇用である者。副業の就業形態は、収入の多い副業5番目までしか把握していない。)

副業の数	副業している人			本業雇用			本業・副業雇用		
	男性	女性		男性	女性		男性	女性	
1つ	6,832	3,541	3,291	5,101	2,368	2,733	3,381	1,406	1,975
2つ	1,917	1,048	869	1,174	552	622	872	367	505
3つ	427	253	174	241	133	108	194	102	92
4つ	70	47	23	38	23	15	34	20	14
5つ	45	36	9	19	14	5	12	7	5
6つ以上	8	8	—	3	3	0	—	—	—
合計	9,299	4,933	4,366	6,576	3,093	3,483	4,493	1,902	2,591

※ 「雇用」とは以下の場合を指す。
正社員、契約・嘱託社員、パート・アルバイト、派遣社員、請負会社の社員、期間工・季節工・日雇

- 副業している人(雇用関係のみ)の副業の平均所定労働時間は、最も多い副業5つで3時間程度となっている。

	副業1番目	副業2番目	副業3番目	副業4番目	副業5番目
人数(人)	5,462	1,180	242	52	18
平均所定労働時間(時間)	12.09	7.89	5.55	3.88	3.17

※本業の就業形態は、特に限定していない。

副業の就業形態は、雇用の場合を集計(例:副業3番目については、収入が3番目に多い副業の就業形態が雇用(正社員、契約・嘱託社員、パート・アルバイト、派遣社員、請負会社の社員、期間工・季節工・日雇)を集計。

世帯状況①

- 副業をしている人の世帯上の地位をみると、世帯主が多い。
- 世帯主について扶養家族の数をみると、0人との回答の割合が高い。

【副業をしている人の世帯上の地位と年代】

男女計			年代						合計	
			10代	20代	30代	40代	50代	60代		
世帯上の地位	世帯主	人	0	323	1,101	1,867	1,885	586	5,762	
		%	0.0	5.6	19.1	32.4	32.7	10.2	100.0	
	世帯主の配偶者	人	0	125	505	764	532	104	2,030	
		%	0.0	6.2	24.9	37.6	26.2	5.1	100.0	
	世帯主の子	人	23	376	434	461	147	15	1,456	
		%	1.6	25.8	29.8	31.7	10.1	1.0	100.0	
	その他	人	0	10	10	15	13	3	51	
		%	0.0	19.6	19.6	29.4	25.5	5.9	100.0	
	合計		人	23	834	2,050	3,107	2,577	708	9,299
			%	0.2	9.0	22.0	33.4	27.7	7.6	100.0

【上の表で世帯主と回答した者についての扶養家族の数】

	0人	1人	2人	3人	4人	5人以上	合計
人数	2,653	1,237	916	651	214	91	5,762
%	46.0	21.5	15.9	11.3	3.7	1.6	100

※ ここでの副業には、雇用以外の場合も含む。
色付きは20%以上の部分。

世帯状況②

- 副業をしている人の世帯上の地位について、男性をみると、世帯主が多い。
- 世帯主について扶養家族の数をみると、0人との回答の割合が高い。

				年代						合計
				10代	20代	30代	40代	50代	60代	
男性	世帯上の地位	世帯主	人	0	117	640	1,359	1,505	534	4,155
			%	0.0	2.8	15.4	32.7	36.2	12.9	100.0
		世帯主の配偶者	人	0	4	17	32	32	11	96
			%	0.0	4.2	17.7	33.3	33.3	11.5	100.0
		世帯主の子	人	7	90	190	271	97	9	664
			%	1.1	13.6	28.6	40.8	14.6	1.4	100.0
		その他:	人	0	1	4	7	4	2	18
			%	0.0	5.6	22.2	38.9	22.2	11.1	100.0
	合計		人	7	212	851	1,669	1,638	556	4,933
			%	0.1	4.3	17.3	33.8	33.2	11.3	100.0

【上の表で世帯主と回答した者についての扶養家族の数】

	0人	1人	2人	3人	4人	5人以上	合計
人数	1,531	977	769	600	195	83	4,155
%	36.8	23.5	18.5	14.4	4.7	2.0	100.0

※ ここでの副業には、雇用以外の場合も含む。
黄色の色付きは20%以上の部分

世帯状況③

- 副業をしている人の世帯上の地位について、女性をみると、「世帯主の配偶者」が最も多く、次いで「世帯主」が多い。
- 世帯主について扶養家族の数をみると、0人との回答の割合が高い。

				年代						合計	
				10代	20代	30代	40代	50代	60代		
女性	世帯上の地位	世帯主	人	0	206	461	508	380	52	1,607	
			%	0.0	12.8	28.7	31.6	23.6	3.2	100.0	
		世帯主の配偶者	人	0	121	488	732	500	93	1,934	
			%	0.0	6.3	25.2	37.8	25.9	4.8	100.0	
		世帯主の子	人	16	286	244	190	50	6	792	
			%	2.0	36.1	30.8	24.0	6.3	0.8	100.0	
		その他:	人	0	9	6	8	9	1	33	
			%	0.0	27.3	18.2	24.2	27.3	3.0	100.0	
		合計		人	16	622	1,199	1,438	939	152	4,366
				%	0.4	14.2	27.5	32.9	21.5	3.5	100.0

【上の表で世帯主と回答した者についての扶養家族の数】

	0人	1人	2人	3人	4人	5人以上	合計
人	1122	260	147	51	19	8	1,607
%	69.8	16.2	9.1	3.2	1.2	0.5	100.0

※ ここでの副業には、雇用以外の場合も含む。
黄色の色付きは20%以上の部分。

就業形態①

- 主たる仕事の就業形態をみると、仕事一つだけの人(副業をしていない人)は、「正社員」の割合が高い。
- 仕事2つ以上の人(副業をしている人)は、「正社員」に加えて「パート・アルバイト」、「自営業主」、「自由業・フリーランス(独立)・個人請負」の割合も高い。
- 男女別でも、仕事1つ、仕事2つ以上の場合で同様の傾向となっている。

【副業の有無と主たる仕事の就業形態】

		合計	正社員	契約・嘱託社員	パート・アルバイト	派遣社員	請負会社の社員	日雇 期間工・季節工	会社などの役員	自営業主	自由業・フリーランス(独立)・個人請負	家族従業員・家業の手伝い	その他	
仕事は1つだけ	人	2,012	1,227	120	290	34	2	0	77	157	77	19	9	
	%	100.0	61.0	6.0	14.4	1.7	0.1	0.0	3.8	7.8	3.8	0.9	0.4	
	男性	人	1,416	990	82	54	7	1	0	74	141	50	9	8
		%	100.0	69.9	5.8	3.8	0.5	0.1	0.0	5.2	10.0	3.5	0.6	0.6
	女性	人	596	237	38	236	27	1	0	3	16	27	10	1
		%	100.0	39.8	6.4	39.6	4.5	0.2	0.0	0.5	2.7	4.5	1.7	0.2
仕事は2つ以上	人	9,299	3,142	696	2,354	369	6	9	386	1,194	1,018	95	30	
	%	100.0	33.8	7.5	25.3	4.0	0.1	0.1	4.2	12.8	10.9	1.0	0.3	
	男性	人	4,933	2,218	348	408	112	2	5	348	912	533	24	23
		%	100.0	45.0	7.1	8.3	2.3	0.0	0.1	7.1	18.5	10.8	0.5	0.5
	女性	人	4,366	924	348	1,946	257	4	4	38	282	485	71	7
		%	100.0	21.2	8.0	44.6	5.9	0.1	0.1	0.9	6.5	11.1	1.6	0.2

注) 色付きは10%以上の部分
 ここでの副業には、雇用以外の場合も含む。

就業形態②

- 副業をしている人について、「世帯上の地位」と「本業の就業形態」の関係をみると、世帯主では正社員、世帯主の配偶者ではパート・アルバイトの割合が高い。
- 男女別にみると、男性は全体的に正社員の割合が高い。女性は全体的にパート・アルバイトの割合が高い。

【副業をしている人について、世帯上の地位と本業の就業形態の関係】

男女計			合計	本業の就業形態										
				正社員	契約・嘱託社員	パート・アルバイト	派遣社員	請負会社の社員	雇期間工・季節工・日	会社などの役員	自営業主	負(独立)・個人請	自由業・フリーラン	の手伝い
世帯上の地位	世帯主	人	5,762	2,453	459	763	207	2	6	337	897	602	15	21
		%	100.0	42.6	8.0	13.2	3.6	0.0	0.1	5.8	15.6	10.4	0.3	0.4
	世帯主の配偶者	人	2,030	286	129	1,083	75	2	1	27	136	239	50	2
		%	100.0	14.1	6.4	53.3	3.7	0.1	0.0	1.3	6.7	11.8	2.5	0.1
	世帯主の子	人	1,456	396	102	490	83	2	2	20	157	167	30	7
	%	100.0	27.2	7.0	33.7	5.7	0.1	0.1	1.4	10.8	11.5	2.1	0.5	
	その他	人	51	7	6	18	4	0	0	2	4	10	0	0
	%	100.0	13.7	11.8	35.3	7.8	0.0	0.0	3.9	7.8	19.6	0.0	0.0	
合計		人	9,299	3,142	696	2,354	369	6	9	386	1,194	1,018	95	30
		%	100.0	33.8	7.5	25.3	4.0	0.1	0.1	4.2	12.8	10.9	1.0	0.3

注) 色付きは10%以上の部分

			本業の就業形態											
			合計	正社員	契約・嘱託社員	パート・アルバイト	派遣社員	請負会社の社員	日雇 期間工・季節工	会社などの役員	自営業主	請負 （独立）・個人	自由業・フリーラ 業の手伝い	家族従業員・家 業の手伝い
世帯上の地位	世帯主	人 %	4,155 100.0	1,955 47.1	297 7.1	270 6.5	80 1.9	1 0.0	5 0.1	323 7.8	769 18.5	430 10.3	6 0.1	19 0.5
	世帯主の配偶者	人 %	96 100.0	35 36.5	7 7.3	8 8.3	0 0.0	0 0.0	0 0.0	8 8.3	19 19.8	19 19.8	0 0.0	0 0.0
	世帯主の子	人 %	664 100.0	224 33.7	41 6.2	128 19.3	31 4.7	1 0.2	0 0.0	15 2.3	121 18.2	81 12.2	18 2.7	4 0.6
	その他	人 %	18 100.0	4 22.2	3 16.7	2 11.1	1 5.6	0 0.0	0 0.0	2 11.1	3 16.7	3 16.7	0 0.0	0 0.0
合計		人 %	4,933 100.0	2,218 45.0	348 7.1	408 8.3	112 2.3	2 0.0	5 0.1	348 7.1	912 18.5	533 10.8	24 0.5	23 0.5

			本業の就業形態											
			合計	正社員	契約・嘱託社員	パート・アルバイト	派遣社員	請負会社の社員	日雇 期間工・季節工	会社などの役員	自営業主	請負 （独立）・個人	自由業・フリーラ 業の手伝い	家族従業員・家 業の手伝い
世帯上の地位	世帯主	人 %	1,607 100.0	498 31.0	162 10.1	493 30.7	127 7.9	1 0.1	1 0.1	14 0.9	128 8.0	172 10.7	9 0.6	2 0.1
	世帯主の配偶者	人 %	1,934 100.0	251 13.0	122 6.3	1,075 55.6	75 3.9	2 0.1	1 0.1	19 1.0	117 6.0	220 11.4	50 2.6	2 0.1
	世帯主の子	人 %	792 100.0	172 21.7	61 7.7	362 45.7	52 6.6	1 0.1	2 0.3	5 0.6	36 4.5	86 10.9	12 1.5	3 0.4
	その他	人 %	33 100.0	3 9.1	3 9.1	16 48.5	3 9.1	0 0.0	0 0.0	0 0.0	1 3.0	7 21.2	0 0.0	0 0.0
合計		人 %	4,366 100.0	924 21.2	348 8.0	1,946 44.6	257 5.9	4 0.1	4 0.1	38 0.9	282 6.5	485 11.1	71 1.6	7 0.2

注) 色付きは10%以上の部分

収入状況①

- 主たる仕事の月収をみると、仕事一つだけの人(副業をしていない人)は、「20万円～30万円未満」の割合が高い。
- 仕事2つ以上の人(副業をしている人)の主な仕事の月収は、「10万円～20万円未満」、「20万円～30万円未満」の割合が高い。
- 男女別にみると、仕事1つ、仕事2つ以上ともに、男性は20～30万円未満、30～40万円未満の割合が高く、女性は5～10万円未満、10～20万円未満の割合が高い。なお、女性については仕事1つだけの人で、20～30万円未満の割合も高い。

【副業の有無と本業の収入(月収)】

		合計	5万円未満	5万円～10万円未満	10万円～20万円未満	20万円～30万円未満	30万円～40万円未満	40万円～50万円未満	50万円～60万円未満	60万円～70万円未満	70万円以上
仕事は1つだけ	人	2,012	85	182	270	447	375	256	188	79	130
	%	100.0	4.2	9.0	13.4	22.2	18.6	12.7	9.3	3.9	6.5
男性	人	1,416	35	25	116	303	315	239	181	78	124
	%	100.0	2.5	1.8	8.2	21.4	22.2	16.9	12.8	5.5	8.8
女性	人	596	50	157	154	144	60	17	7	1	6
	%	100.0	8.4	26.3	25.8	24.2	10.1	2.9	1.2	0.2	1.0
仕事は2つ以上	人	9,299	674	1,337	2,254	1,967	1,276	569	439	217	566
	%	100.0	7.2	14.4	24.2	21.2	13.7	6.1	4.7	2.3	6.1
男性	人	4,933	170	215	819	1,153	991	484	391	196	514
	%	100.0	3.4	4.4	16.6	23.4	20.1	9.8	7.9	4.0	10.4
女性	人	4,366	504	1,122	1,435	814	285	85	48	21	52
	%	100.0	11.5	25.7	32.9	18.6	6.5	1.9	1.1	0.5	1.2

注) 色付きは20%以上の部分
 ここでの副業には、雇用以外の場合も含む。

収入状況②

○ 副業をしている人の「本業の収入(月収)」と「副業の数」の関係をみると、男性は「20～30万円未満」「30～40万円未満」の割合が高く、女性は「5～10万円未満」「10～20万円未満」の割合が高い。(次ページ参照)

【副業の数と本業の収入(月収)】

男女計			本業の収入(月収)								合計	
			5万円未満	5万円～10万円未満	10万円～20万円未満	20万円～30万円未満	30万円～40万円未満	40万円～50万円未満	50万円～60万円未満	60万円～70万円未満		70万円以上
副業の数	1つ	人	483	1,050	1,650	1,521	943	411	302	139	333	6,832
		%	7.1	15.4	24.2	22.3	13.8	6.0	4.4	2.0	4.9	100.0
	2つ	人	157	242	474	354	258	121	102	57	152	1,917
		%	8.2	12.6	24.7	18.5	13.5	6.3	5.3	3.0	7.9	100.0
	3つ	人	30	34	106	78	61	30	27	16	45	427
		%	7.0	8.0	24.8	18.3	14.3	7.0	6.3	3.7	10.5	100.0
	4つ	人	1	6	13	10	9	5	3	5	18	70
		%	1.4	8.6	18.6	14.3	12.9	7.1	4.3	7.1	25.7	100.0
	5つ	人	2	5	11	4	3	2	4	0	14	45
		%	4.4	11.1	24.4	8.9	6.7	4.4	8.9	0.0	31.1	100.0
	6つ以上	人	1	0	0	0	2	0	1	0	4	8
		%	12.5	0.0	0.0	0.0	25.0	0.0	12.5	0.0	50.0	100.0
合計		人	674	1,337	2,254	1,967	1,276	569	439	217	566	9,299
		%	7.2	14.4	24.2	21.2	13.7	6.1	4.7	2.3	6.1	100.0

注) 色付きは20%以上の部分

性別				本業の収入(月収)								合計	
				5万円未満	5万円～10万円未満	10万円～20万円未満	20万円～30万円未満	30万円～40万円未満	40万円～50万円未満	50万円～60万円未満	60万円～70万円未満		70万円以上
男性	副業の数	1つ	人	118	162	584	890	743	353	268	122	301	3,541
			%	3.3	4.6	16.5	25.1	21.0	10.0	7.6	3.4	8.5	100.0
		2つ	人	42	44	179	213	188	102	90	54	136	1,048
			%	4.0	4.2	17.1	20.3	17.9	9.7	8.6	5.2	13.0	100.0
		3つ	人	8	7	43	42	49	22	25	15	42	253
			%	3.2	2.8	17.0	16.6	19.4	8.7	9.9	5.9	16.6	100.0
		4つ	人	0	0	4	5	7	5	3	5	18	47
			%	0.0	0.0	8.5	10.6	14.9	10.6	6.4	10.6	38.3	100.0
		5つ	人	1	2	9	3	2	2	4	0	13	36
			%	2.8	5.6	25.0	8.3	5.6	5.6	11.1	0.0	36.1	100.0
		6つ以上	人	1	0	0	0	2	0	1	0	4	8
			%	12.5	0.0	0.0	0.0	25.0	0.0	12.5	0.0	50.0	100.0
	合計		人	170	215	819	1,153	991	484	391	196	514	4,933
			%	3.4	4.4	16.6	23.4	20.1	9.8	7.9	4.0	10.4	100.0

性別				本業の収入(月収)								合計		
				5万円未満	5万円～10万円未満	10万円～20万円未満	20万円～30万円未満	30万円～40万円未満	40万円～50万円未満	50万円～60万円未満	60万円～70万円未満		70万円以上	
女性	副業の数	1つ	人	365	888	1,066	631	200	58	34	17	32	3,291	
			%	11.1	27.0	32.4	19.2	6.1	1.8	1.0	0.5	1.0	100.0	
		2つ	人	115	198	295	141	70	19	12	3	16	869	
			%	13.2	22.8	33.9	16.2	8.1	2.2	1.4	0.3	1.8	100.0	
		3つ	人	22	27	63	36	12	8	2	1	3	174	
			%	12.6	15.5	36.2	20.7	6.9	4.6	1.1	0.6	1.7	100.0	
		4つ	人	1	6	9	5	2	0	0	0	0	23	
			%	4.3	26.1	39.1	21.7	8.7	0.0	0.0	0.0	0.0	100.0	
		5つ	度数	1	3	2	1	1	0	0	0	1	9	
			%	11.1	33.3	22.2	11.1	11.1	0.0	0.0	0.0	11.1	100.0	
		合計		人	504	1,122	1,435	814	285	85	48	21	52	4,366
				%	11.5	25.7	32.9	18.6	6.5	1.9	1.1	0.5	1.2	100.0

収入状況③

○ 副業をしている人について、「世帯上の地位」と「本業の収入」の関係を見ると、男性で最も多い「世帯主」は「20～30万円未満」「30～40万円未満」が多い。女性で最も多い「世帯主の配偶者」は、「5～10万円未満」「10～20万円未満」が多い。(次ページ参照)

【副業をしている人について、世帯上の地位と本業の収入】

男女計				本業の収入(月収)								合計	
				5万円未満	5万円～10万円未満	10万円～20万円未満	20万円～30万円未満	30万円～40万円未満	40万円～50万円未満	50万円～60万円未満	60万円～70万円未満		70万円以上
合計	世帯上の地位	世帯主	人	197	359	1,205	1,372	1,027	497	399	200	506	5,762
			%	3.4	6.2	20.9	23.8	17.8	8.6	6.9	3.5	8.8	100.0
		世帯主の配偶者	人	322	731	537	229	114	31	28	8	30	2,030
			%	15.9	36.0	26.5	11.3	5.6	1.5	1.4	0.4	1.5	100.0
		世帯主の子	人	148	237	491	360	131	41	10	9	29	1,456
			%	10.2	16.3	33.7	24.7	9.0	2.8	0.7	0.6	2.0	100.0
		その他	人	7	10	21	6	4	0	2	0	1	51
			%	13.7	19.6	41.2	11.8	7.8	0.0	3.9	0.0	2.0	100.0
	合計		人	674	1,337	2,254	1,967	1,276	569	439	217	566	9,299
			%	7.2	14.4	24.2	21.2	13.7	6.1	4.7	2.3	6.1	100.0

注) 色付きは20%以上の部分

性別				本業の収入(月収)							合計		
				5万円未満	5万円～10万円未満	10万円～20万円未満	20万円～30万円未満	30万円～40万円未満	40万円～50万円未満	50万円～60万円未満		60万円～70万円未満	70万円以上
男性	世帯上の地位	世帯主	人	123	137	598	930	878	452	372	185	480	4,155
			%	3.0	3.3	14.4	22.4	21.1	10.9	9.0	4.5	11.6	100.0
		世帯主の配偶者	人	4	10	15	20	21	3	10	2	11	96
			%	4.2	10.4	15.6	20.8	21.9	3.1	10.4	2.1	11.5	100.0
		世帯主の子	人	43	67	197	201	89	29	7	9	22	664
	%		6.5	10.1	29.7	30.3	13.4	4.4	1.1	1.4	3.3	100.0	
	その他	人	0	1	9	2	3	0	2	0	1	18	
		%	0.0	5.6	50.0	11.1	16.7	0.0	11.1	0.0	5.6	100.0	
	合計		人	170	215	819	1,153	991	484	391	196	514	4,933
			%	3.4	4.4	16.6	23.4	20.1	9.8	7.9	4.0	10.4	100.0

性別				本業の収入(月収)							合計		
				5万円未満	5万円～10万円未満	10万円～20万円未満	20万円～30万円未満	30万円～40万円未満	40万円～50万円未満	50万円～60万円未満		60万円～70万円未満	70万円以上
女性	世帯上の地位	世帯主	人	74	222	607	442	149	45	27	15	26	1,607
			%	4.6	13.8	37.8	27.5	9.3	2.8	1.7	0.9	1.6	100.0
		世帯主の配偶者	人	318	721	522	209	93	28	18	6	19	1,934
			%	16.4	37.3	27.0	10.8	4.8	1.4	0.9	0.3	1.0	100.0
		世帯主の子	人	105	170	294	159	42	12	3	0	7	792
	%		13.3	21.5	37.1	20.1	5.3	1.5	0.4	0.0	0.9	100.0	
	その他	人	7	9	12	4	1	0	0	0	0	33	
		%	21.2	27.3	36.4	12.1	3.0	0.0	0.0	0.0	0.0	100.0	
	合計		人	504	1,122	1,435	814	285	85	48	21	52	4,366
			%	11.5	25.7	32.9	18.6	6.5	1.9	1.1	0.5	1.2	100.0

注) 色付きは20%以上の部分

仕事の業種①

○ 主たる仕事の業種をみると仕事一つだけの人(副業をしていない人)は、「製造業」、「卸売業・小売業」の割合が高い。仕事2つ以上の方は、「医療・福祉」、「卸売業・小売業」、「製造業」、「その他のサービス」の割合が高い。

【本業の業種】

		合計	農林漁業・鉱業	建設業	製造業	電気・ガス・熱供給・水道業	情報通信業	運輸業、郵便業	卸売業・小売業	金融業・保険業	不動産業、物品賃貸業	学術研究、専門・技術サービス業	宿泊業、飲食サービス業	娯楽業	生活関連サービス業、娯楽業	教育・学習支援業	医療・福祉	複合サービス事業(協同組合など)	その他のサービス業(理容業など)	その他
合計		11,311	161	584	1,348	133	558	509	1,389	339	356	864	682	612	1,048	1,336	194	1,132	66	
仕事は1つだけ	人	2,012	17	157	383	21	134	118	267	67	65	112	67	86	121	166	46	180	5	
	%	100.0	0.8	7.8	19.0	1.0	6.7	5.9	13.3	3.3	3.2	5.6	3.3	4.3	6.0	8.3	2.3	8.9	0.2	
仕事は2つ以上	人	9,299	144	427	965	112	424	391	1,122	272	291	752	615	526	927	1,170	148	952	61	
	%	100.0	1.5	4.6	10.4	1.2	4.6	4.2	12.1	2.9	3.1	8.1	6.6	5.7	10.0	12.6	1.6	10.2	0.7	

注) 色付きは10%以上の部分

【副業している人について、本業の業種（仕事は2つ以上の者について男女別にみたもの）】

		合計	農林漁業・鉱業	建設業	製造業	電気・ガス・熱供給・水道業	情報通信業	運輸業、郵便業	卸売業・小売業	金融業・保険業	不動産業、物品賃貸業	学術研究、専門・技術サービス業	宿泊業、飲食サービス業	生活関連サービス業、娯楽業	教育・学習支援業	医療・福祉	複合サービス事業（協同組合など）	その他のサービス業（理容業など）	その他
男性	人	4,933	105	281	648	68	288	278	545	146	192	483	212	208	402	499	73	483	22
	%	100.0	2.1	5.7	13.1	1.4	5.8	5.6	11.0	3.0	3.9	9.8	4.3	4.2	8.1	10.1	1.5	9.8	0.4
女性	人	4,366	39	146	317	44	136	113	577	126	99	269	403	318	525	671	75	469	39
	%	100.0	0.9	3.3	7.3	1.0	3.1	2.6	13.2	2.9	2.3	6.2	9.2	7.3	12.0	15.4	1.7	10.7	0.9

注) 色付きは10%以上の部分

仕事内容①

- 本業の仕事内容をみると仕事一つだけの方は、「事務」、「専門的・技術的職業」、「管理的職業」の割合が高い。
- 仕事2つ以上の方は、「専門的・技術的職業」、「事務」、「サービス職業」の割合が高い。

【本業の仕事内容】

男女計	合計	管理的職業（課長職以上、議員、経営者など）	専門的・技術的職業（研究者、医師、看護師、技師、弁護士、教員、技術者、デザイナー、音楽家、記者など）	札・改札、速記、PC操作など）	事務（一般事務、経理、内勤の営業、レジスター（精算のみ）、集金、検針、出張・改札、速記、PC操作など）	販売（小売・卸売店主・店員、不動産売買、保険外交、営業など）	サービス職業（理・美容師、調理師・料理人、ウエイター・ウエイトレス、ホームヘルパー、ビル管理人など）	保安職業（警察官、消防士、自衛官、警備員など）	農林・漁業（農作物生産、家畜飼養、森林培養・伐採、水産物養殖・漁獲など）	生産工程（製品製造・組み立て、製品検査、自動車整備、農水産物加工、倉庫作業員など）	輸送・機械運転（トラック・バス・タクシー運転手、船員、電車運転士、建設機械運転者、クレーンオペレーターなど）	建設・採掘（建設作業、大工、左官、土木作業、電気工事、採掘作業、砂利採取など）	運搬・清掃・梱包等（郵便外務員、倉庫作業、配達員、ビル清掃、産業廃棄物処理、梱包作業など）	その他
合計	11,311	1,654	3,075	2,110	1,332	1,511	70	128	544	237	204	383	63	
仕事は1つだけ	人	2,012	422	434	437	237	170	13	111	45	57	63	10	
	%	100	21.0	21.6	21.7	11.8	8.4	0.6	5.5	2.2	2.8	3.1	0.5	
仕事は2つ以上	人	9,299	1,232	2,641	1,673	1,095	1,341	57	433	192	147	320	53	
	%	100	13.2	28.4	18.0	11.8	14.4	0.6	4.7	2.1	1.6	3.4	0.6	

注) 色付きは10%以上の部分

仕事内容②

○ 副業している人の本業の内容について、男女別にみると、男性は「専門的・技術的職業」の割合が高い。女性は、「事務」「専門的・技術的職業」の割合が高い。

【副業している人について、本業の仕事内容（仕事は2つ以上の者について男女別にみたもの）】

		合計	管理的職業	専門的・技術的職業	事務	販売	サービス職業	保安職業	農林・漁業	生産工程	輸送・機械運転	建設・採掘	運搬・清掃・梱包等	その他
男性	人	4,933	1,075	1,539	393	526	464	50	80	291	172	134	188	21
	%	100.0	21.8	31.2	8.0	10.7	9.4	1.0	1.6	5.9	3.5	2.7	3.8	0.4
女性	人	4,366	157	1,102	1,280	569	877	7	35	142	20	13	132	32
	%	100.0	3.6	25.2	29.3	13.0	20.1	0.2	0.8	3.3	0.5	0.3	3.0	0.7

注) 色付きは10%以上の部分

副業の就業形態

- 副業の就業形態をみると、「パート・アルバイト」、「自由業・フリーランス・個人請負」の割合が高い。
 （回答数が少ない点に留意が必要であるが、副業の数が多くなると「会社などの役員」、「自営業主」の割合が高まる）

【副業の就業形態】

男女計		正社員	契約・嘱託社員	パート・アルバイト	派遣社員	請負会社 の社員	期間工・季節工・日雇	会社などの役員	自営業主	家族従業員・家業の手伝い	自由業・フリーランス（独立）・個人請負	その他	合計
収入の最も多い副業	人	374	602	3,847	419	51	169	323	849	256	2,311	98	9,299
	%	4.0	6.5	41.4	4.5	0.5	1.8	3.5	9.1	2.8	24.9	1.1	100.0
収入の2番目に多い副業	人	22	154	810	107	20	67	101	237	49	851	49	2,467
	%	0.9	6.2	32.8	4.3	0.8	2.7	4.1	9.6	2.0	34.5	2.0	100.0
収入の3番目に多い副業	人	5	32	151	33	5	16	34	55	8	200	11	550
	%	0.9	5.8	27.5	6.0	0.9	2.9	6.2	10.0	1.5	36.4	2.0	100.0
収入の4番目に多い副業	人	1	10	29	7	1	4	8	13	2	43	5	123
	%	0.8	8.1	23.6	5.7	0.8	3.3	6.5	10.6	1.6	35.0	4.1	100.0
収入の5番目に多い副業	人	0	3	10	4	0	1	7	6	2	18	2	53
	%	0.0	5.7	18.9	7.5	0.0	1.9	13.2	11.3	3.8	34.0	3.8	100.0

※副業について、収入の多い順に、就業形態をたずねたもの。収入の5番目に多い副業まで尋ねている。
 色付きは10%以上の部分。

副業の業種

○ 副業の業種をみると、「その他のサービス業」、「学習・教育支援業」、「生活関連サービス業、娯楽業」、「学術研究、専門・技術サービス業」の割合が高い。

【副業の業種】

男女計		農林漁業・鉱業	建設業	製造業	電気・ガス・熱供給・水道業	情報通信業	運輸業、郵便業	卸売業・小売業	金融業・保険業	貸業 不動産業、物品賃貸業	学術研究、専門・技術サービス業	宿泊業、飲食サービス業	生活関連サービス業、娯楽業	教育・学習支援業	医療・福祉	複合サービス事業（協同組合など）	その他のサービス業（理容業など）	その他	合計
収入の最も多い副業	人	269	234	360	77	317	458	1,024	132	288	831	877	1,021	931	759	118	1,326	277	9,299
	%	2.9	2.5	3.9	0.8	3.4	4.9	11.0	1.4	3.1	8.9	9.4	11.0	10.0	8.2	1.3	14.3	3.0	100.0
収入の2番目に多い副業	人	56	56	64	20	86	65	199	40	49	300	163	289	305	220	44	391	120	2,467
	%	2.3	2.3	2.6	0.8	3.5	2.6	8.1	1.6	2.0	12.2	6.6	11.7	12.4	8.9	1.8	15.8	4.9	100.0
収入の3番目に多い副業	人	7	7	17	3	24	13	30	4	8	82	25	64	74	61	21	87	23	550
	%	1.3	1.3	3.1	0.5	4.4	2.4	5.5	0.7	1.5	14.9	4.5	11.6	13.5	11.1	3.8	15.8	4.2	100.0
収入の4番目に多い副業	人	1	0	5	0	4	2	8	2	1	13	4	15	21	17	8	16	6	123
	%	0.8	0.0	4.1	0.0	3.3	1.6	6.5	1.6	0.8	10.6	3.3	12.2	17.1	13.8	6.5	13.0	4.9	100.0
収入の5番目に多い副業	人	0	0	2	0	1	0	1	2	0	9	4	7	7	6	4	7	3	53
	%	0.0	0.0	3.8	0.0	1.9	0.0	1.9	3.8	0.0	17.0	7.5	13.2	13.2	11.3	7.5	13.2	5.7	100.0

※副業について、収入の多い順に、産業をたずねたもの。収入の5番目に多い副業までたずねている。
色付きは10%以上の部分。

副業の仕事内容

○ 副業の仕事内容をみると、「専門的・技術的職業」、「サービス業」、「管理的職業」の割合が高い。

【副業の仕事内容】

男女計		管理的職業	専門的・技術的職業	事務	販売	サービス職業	保安職業	農林・漁業	生産工程	輸送・機械運転	建設・採掘	運搬・清掃・梱包等	その他	合計
収入の最も多い副業	人	700	2,441	994	997	2,015	112	227	330	239	146	745	353	9,299
	%	7.5	26.3	10.7	10.7	21.7	1.2	2.4	3.5	2.6	1.6	8.0	3.8	100.0
収入の2番目に多い副業	人	207	821	236	221	499	16	50	68	38	43	152	116	2,467
	%	8.4	33.3	9.6	9.0	20.2	0.6	2.0	2.8	1.5	1.7	6.2	4.7	100.0
収入の3番目に多い副業	人	62	222	39	40	88	5	7	8	8	5	36	30	550
	%	11.3	40.4	7.1	7.3	16.0	0.9	1.3	1.5	1.5	0.9	6.5	5.5	100.0
収入の4番目に多い副業	人	18	54	8	5	17	1	1	3	1	0	5	10	123
	%	14.6	43.9	6.5	4.1	13.8	0.8	0.8	2.4	0.8	0.0	4.1	8.1	100.0
収入の5番目に多い副業	人	12	17	5	0	11	2	0	0	1	0	2	3	53
	%	22.6	32.1	9.4	0.0	20.8	3.8	0.0	0.0	1.9	0.0	3.8	5.7	100.0

※副業について、収入の多い順に、仕事内容をたずねたもの。収入の5番目に多い副業までたずねている。
色付きは10%以上の部分。

副業の継続期間

- 副業について、平均的に同じ仕事を続けている期間は「3年以上」とする回答の割合が高い。
- 副業している人の本業の勤務先の従業員数は、29人以下の割合が高い

【副業について、平均的に同じ仕事を続けている期間】

	数週間程度	1カ月程度	半年程度	1年程度	2～3年程度	3年以上	合計
人数	358	524	1,211	1,220	1,434	4,552	9,299
%	3.8	5.6	13.0	13.1	15.4	49.0	100.0
男性	163	228	556	578	727	2,681	4,933
%	3.3	4.6	11.3	11.7	14.7	54.3	100.0
女性	195	296	655	642	707	1,871	4,366
%	4.5	6.8	15.0	14.7	16.2	42.9	100.0

【副業している人について、本業の勤務先の従業員数(勤務先の事業所だけではなく、本社・支社も含めた全体)】

	～29人	30～99人	100人～299人	300～499人	500～999人	1,000人以上	わからない	合計
人数	2,012	938	829	384	403	1,152	858	6,576
%	30.6	14.3	12.6	5.8	6.1	17.5	13.0	100.0
男性	846	478	471	216	208	635	239	3,093
%	27.4	15.5	15.2	7.0	6.7	20.5	7.7	100.0
女性	1,166	460	358	168	195	517	619	3,483
%	33.5	13.2	10.3	4.8	5.6	14.8	17.8	100.0

注) 色付きは最も多い割合の部分

副業の理由①

○ 副業の理由(複数回答)をみると、「収入を増やしたいから」「1つの仕事だけでは収入が少なく、生活自体ができないから」、それらに次いで「自分が活躍できる場を広げたいから」と回答する割合が高い。

【副業している理由(複数回答)】

	合計	1つの仕事だけでは収入が少なく、生活自体ができないから	収入を増やしたいから	ローンなど借金や負債を抱えているため	転職したいから	独立したいから	自分が活躍できる場を広げたいから	様々な分野の人とつながりができるから	現在の仕事で必要な能力を活用・向上させるため	時間のゆとりがあるから	副業のほうが本当に好きな仕事だから	本業の仕事の性格上、別の仕事をもつことが自然だから(大学教員、研究者など)	仕事を頼まれ、断りきれなかったから	働くことができる時間に制約があり、1つの仕事で生活を営めるような収入を得られない仕事に就けなかったから	その他
人数	9,299	3,440	5,107	1,177	269	560	2,224	1,677	1,192	1,546	1,002	554	1,045	410	355
%	100.0	37.0	54.9	12.7	2.9	6.0	23.9	18.0	12.8	16.6	10.8	6.0	11.2	4.4	3.8

【働くことができる時間に制約がある理由】

	合計	介護のため	育児のため	(自分の)病気のため 体力不足のため	その他
人数	410	69	121	168	115
%	100.0	16.8	29.5	41.0	28.0
9,299人に 占める割合(%)	4.4	0.7	1.3	1.8	1.2

※ 色つきは20%以上の部分

副業の理由②

- 副業の理由としてもっとも当てはまるものを男女別にみると、男女ともに「収入を増やしたいから」「1つの仕事だけでは収入が少なくて、生活自体ができないから」と回答する割合が高い。

			もっとも当てはまる理由														合計
			1つの仕事だけでは収入が少なくて、生活自体ができないから	収入を増やしたいから	ローンなど借金や負債を抱えているため	転職したいから	独立したいから	自分が活躍できる場を広げたいから	様々な分野の人とつながりができるから	現在の仕事で必要な能力を活用・向上させるため	時間のゆとりがあるから	副業のほうが本当に好きな仕事だから	本業の仕事の性格上、別の仕事をもつことが自然だから(大学教授、研究者など)	仕事を頼まれ、断りきれなかったから	働ける時間に制約があり、1つの仕事で生活を営めるような収入を得られないから	その他	
性別	男性	人	1,110	1,544	265	24	120	383	183	122	205	236	193	308	46	194	4,933
		%	22.5	31.3	5.4	0.5	2.4	7.8	3.7	2.5	4.2	4.8	3.9	6.2	0.9	3.9	100.0
	女性	人	1,039	1,478	160	35	45	354	138	94	251	236	66	238	107	125	4,366
		%	23.8	33.9	3.7	0.8	1.0	8.1	3.2	2.2	5.7	5.4	1.5	5.5	2.5	2.9	100.0
合計		人	2,149	3,022	425	59	165	737	321	216	456	472	259	546	153	319	9,299
		%	23.1	32.5	4.6	0.6	1.8	7.9	3.5	2.3	4.9	5.1	2.8	5.9	1.6	3.4	100.0

注) 色付きは20%以上の部分

副業の理由③

- 副業をする理由として、もっとも当てはまる理由と、副業の数との関係を見ると、副業の数に係らず「収入を増やしたいから」、「1つの仕事だけでは収入が少なく生活自体ができないから」と回答する割合が高い。
- (サンプルが少なくなるので留意が必要であるが、)副業の数が多くなると「自分が活躍できる場を広げたいから」、「本業の仕事の性格上、別の仕事をもつことが自然だから」と回答する割合が高い。

男女計		副業をする理由として、もっとも当てはまる理由															合計
		らなく一つの仕事だけでは収入が少なくて、生活自体ができないから	収入を増やしたいから	ているため	ローンなど借金や負債を抱えているため	転職したいから	独立したいから	いから自分が活躍できる場を広げた	様々な分野の人とつながりが	用・現在の仕事で必要な能力を向上させるため	時間のゆとりがあるから	副業のほう	本業の仕事の性格上、別の仕事をもつことが自然だから(大学教授、研究者など)	仕事を頼まれ、断りきれなかったから	働ける時間に制約があり、一つの仕事を生活で営めるように入	その他	
副業の数	1つ	人	1,558	2,331	322	39	108	479	211	146	344	361	122	438	106	267	6,832
		%	22.8	34.1	4.7	0.6	1.6	7.0	3.1	2.1	5.0	5.3	1.8	6.4	1.6	3.9	100.0
	2つ	人	454	563	84	18	43	201	91	47	91	92	78	84	36	35	1,917
		%	23.7	29.4	4.4	0.9	2.2	10.5	4.7	2.5	4.7	4.8	4.1	4.4	1.9	1.8	100.0
	3つ	人	108	113	17	2	10	43	11	15	18	14	42	16	8	10	427
		%	25.3	26.5	4.0	0.5	2.3	10.1	2.6	3.5	4.2	3.3	9.8	3.7	1.9	2.3	100.0
	4つ	人	19	9	2	0	2	6	6	5	1	3	10	2	1	4	70
	%	27.1	12.9	2.9	0.0	2.9	8.6	8.6	7.1	1.4	4.3	14.3	2.9	1.4	5.7	100.0	
5つ	人	9	5	0	0	2	8	2	2	2	1	6	5	2	1	45	
	%	20.0	11.1	0.0	0.0	4.4	17.8	4.4	4.4	4.4	2.2	13.3	11.1	4.4	2.2	100.0	
6つ以上	人	1	1	0	0	0	0	0	1	0	1	1	1	0	2	8	
	%	12.5	12.5	0.0	0.0	0.0	0.0	0.0	12.5	0.0	12.5	12.5	12.5	0.0	25.0	100.0	
合計			2,149	3,022	425	59	165	737	321	216	456	472	259	546	153	319	9,299

※ 色つきは10%以上の部分

副業の理由④

○ 副業をする理由としてもっともあてはまる理由と、本業の収入(月収)の関係をみると、「1つの仕事だけでは収入が少なく、生活ができないから」と回答した人は、本業の収入が「10万円～20万円未満」の割合が高い。

%		本業の収入									合計
		5万円未満	5万円～10万円未満	10万円～20万円未満	20万円～30万円未満	30万円～40万円未満	40万円～50万円未満	50万円～60万円未満	60万円～70万円未満	70万円以上	
もっともあてはまる理由	1つの仕事だけでは収入が少なく、生活自体ができないから	8.3	14.4	38.2	23.1	9.8	2.7	1.6	0.6	1.3	100.0
	収入を増やしたいから	6.3	15.3	20.6	24.1	15.4	6.6	5.1	2.1	4.6	100.0
	ローンなど借金や負債を抱えているため	3.5	6.1	24.9	27.1	21.6	7.8	3.3	2.4	3.3	100.0
	転職したいから	5.1	15.3	16.9	32.2	20.3	1.7	1.7	1.7	5.1	100.0
	独立したいから	3.6	6.7	17.6	25.5	18.8	11.5	6.1	3.0	7.3	100.0
	自分が活躍できる場を広げたいから	6.1	13.3	19.0	15.9	14.7	8.4	6.5	4.2	11.9	100.0
	様々な分野の人とつながりができるから	7.8	13.7	18.7	18.1	11.2	10.0	5.3	4.4	10.9	100.0
	現在の仕事で必要な能力を活用・向上させるため	12.0	10.2	13.9	17.1	14.8	6.9	8.3	6.0	10.6	100.0
	時間のゆとりがあるから	14.5	21.7	19.3	17.5	9.0	4.6	3.9	1.1	8.3	100.0
	副業のほうが本当に好きな仕事だから	7.0	15.3	22.9	19.5	15.0	7.2	4.7	2.1	6.4	100.0
	本業の仕事の性格上、別の仕事をもつことが自然だから(大学教員、研究者など)	2.3	3.5	10.0	12.7	15.4	11.2	13.9	8.1	22.8	100.0
	仕事を頼まれ、断りきれなかったから	6.0	16.5	19.4	16.1	13.6	7.1	7.1	3.7	10.4	100.0
働ける時間に制約があり、1つの仕事で生活を営めるような収入を得られないから	19.6	30.7	29.4	9.8	2.6	1.3	2.6	0.0	3.9	100.0	
その他	6.0	12.5	19.1	14.4	18.5	8.2	6.9	3.8	10.7	100.0	
合計(男女計)		7.2	14.4	24.2	21.2	13.7	6.1	4.7	2.3	6.1	100.0

※ 色つきは20%以上の部分

【参考：前ページの実数】

人		本業の収入(月収)									合計
		5万円未満	5万円～10万円未満	10万円～20万円未満	20万円～30万円未満	30万円～40万円未満	40万円～50万円未満	50万円～60万円未満	60万円～70万円未満	70万円以上	
もっとも 当てはまる理由	1つの仕事だけでは収入が少なく、生活自体ができないから	178	309	821	497	211	57	35	12	29	2,149
	収入を増やしたいから	189	461	624	728	465	199	155	63	138	3,022
	ローンなど借金や負債を抱えているため	15	26	106	115	92	33	14	10	14	425
	転職したいから	3	9	10	19	12	1	1	1	3	59
	独立したいから	6	11	29	42	31	19	10	5	12	165
	自分が活躍できる場を広げたいから	45	98	140	117	108	62	48	31	88	737
	様々な分野の人とつながりができるから	25	44	60	58	36	32	17	14	35	321
	現在の仕事で必要な能力を活用・向上させるため	26	22	30	37	32	15	18	13	23	216
	時間のゆとりがあるから	66	99	88	80	41	21	18	5	38	456
	副業のほうが本当に好きな仕事だから	33	72	108	92	71	34	22	10	30	472
	本業の仕事の性格上、別の仕事をもつことが自然だから(大学教員、研究者など)	6	9	26	33	40	29	36	21	59	259
	仕事を頼まれ、断りきれなかったから	33	90	106	88	74	39	39	20	57	546
	働ける時間に制約があり、1つの仕事で生活を営めるような収入を得られないから	30	47	45	15	4	2	4	0	6	153
その他	19	40	61	46	59	26	22	12	34	319	
合計(男女計)		674	1,337	2,254	1,967	1,276	569	439	217	566	9,299

性別			本業の収入(月収)									合計	
			5万円未満	5万円～10万円未満	10万円～20万円未満	20万円～30万円未満	30万円～40万円未満	40万円～50万円未満	50万円～60万円未満	60万円～70万円未満	70万円以上		
男性	もっとも当てはまる理由	1つの仕事だけでは収入が少なく、生活自体ができないから	人 %	68 6.1	75 6.8	338 30.5	327 29.5	184 16.6	52 4.7	30 2.7	11 1.0	25 2.3	1,110 100.0
		収入を増やしたいから	人 %	39 2.5	53 3.4	193 12.5	405 26.2	356 23.1	174 11.3	141 9.1	55 3.6	128 8.3	1,544 100.0
		ローンなど借金や負債を抱えているため	人 %	3 1.1	5 1.9	41 15.5	75 28.3	74 27.9	31 11.7	13 4.9	9 3.4	14 5.3	265 100.0
		転職したいから	人 %	1 4.2	1 4.2	2 8.3	9 37.5	8 33.3	0 0.0	1 4.2	1 4.2	1 4.2	24 100.0
		独立したいから	人 %	3 2.5	6 5.0	11 9.2	30 25.0	27 22.5	16 13.3	10 8.3	5 4.2	12 10.0	120 100.0
		自分が活躍できる場を広げたいから	人 %	8 2.1	13 3.4	40 10.4	60 15.7	68 17.8	51 13.3	36 9.4	26 6.8	81 21.1	383 100.0
		様々な分野の人とつながりができるから	人 %	7 3.8	9 4.9	22 12.0	28 15.3	29 15.8	27 14.8	15 8.2	13 7.1	33 18.0	183 100.0
		現在の仕事で必要な能力を活用・向上させるため	人 %	6 4.9	3 2.5	10 8.2	22 18.0	22 18.0	9 7.4	15 12.3	12 9.8	23 18.9	122 100.0
		時間のゆとりがあるから	人 %	17 8.3	10 4.9	33 16.1	47 22.9	30 14.6	17 8.3	16 7.8	5 2.4	30 14.6	205 100.0
		副業のほうが本当に好きな仕事だから	人 %	7 3.0	12 5.1	35 14.8	41 17.4	57 24.2	29 12.3	20 8.5	10 4.2	25 10.6	236 100.0
		本業の仕事の性格上、別の仕事をもつことが自然だから(大学教授、研究者など)	人 %	2 1.0	3 1.6	12 6.2	20 10.4	32 16.6	21 10.9	33 17.1	20 10.4	50 25.9	193 100.0
		仕事を頼まれ、断りきれなかったから	人 %	5 1.6	12 3.9	43 14.0	56 18.2	48 15.6	34 11.0	36 11.7	18 5.8	56 18.2	308 100.0
		働ける時間に制約があり、1つの仕事で生活を営めるような収入を得られないから	人 %	2 4.3	7 15.2	17 37.0	7 15.2	4 8.7	1 2.2	3 6.5	0 0.0	5 10.9	46 100.0
		その他	人 %	2 1.0	6 3.1	22 11.3	26 13.4	52 26.8	22 11.3	22 11.3	11 5.7	31 16.0	194 100.0
		合計	人 %	170 3.4	215 4.4	819 16.6	1,153 23.4	991 20.1	484 9.8	391 7.9	196 4.0	514 10.4	4,933 100.0

注) 色付きは20%以上の部分

性別		本業の収入(月収)										合計	
		5万円未満	5万円～10万円未満	10万円～20万円未満	20万円～30万円未満	30万円～40万円未満	40万円～50万円未満	50万円～60万円未満	60万円～70万円未満	70万円以上			
女性	もっとも 当てる理由	1つの仕事だけでは収入が少なく、生活自体ができないから	人	110	234	483	170	27	5	5	1	4	1,039
		%	10.6	22.5	46.5	16.4	2.6	0.5	0.5	0.1	0.4	100.0	
		収入を増やしたいから	人	150	408	431	323	109	25	14	8	10	1,478
		%	10.1	27.6	29.2	21.9	7.4	1.7	0.9	0.5	0.7	100.0	
		ローンなど借金や負債を抱えているため	人	12	21	65	40	18	2	1	1	0	160
		%	7.5	13.1	40.6	25.0	11.3	1.3	0.6	0.6	0.0	100.0	
		転職したいから	人	2	8	8	10	4	1	0	0	2	35
		%	5.7	22.9	22.9	28.6	11.4	2.9	0.0	0.0	5.7	100.0	
		独立したいから	人	3	5	18	12	4	3	0	0	0	45
		%	6.7	11.1	40.0	26.7	8.9	6.7	0.0	0.0	0.0	100.0	
		自分が活躍できる場を広げたいから	人	37	85	100	57	40	11	12	5	7	354
		%	10.5	24.0	28.2	16.1	11.3	3.1	3.4	1.4	2.0	100.0	
		様々な分野の人とつながりができるから	人	18	35	38	30	7	5	2	1	2	138
		%	13.0	25.4	27.5	21.7	5.1	3.6	1.4	0.7	1.4	100.0	
		現在の仕事で必要な能力を活用・向上させるため	人	20	19	20	15	10	6	3	1	0	94
		%	21.3	20.2	21.3	16.0	10.6	6.4	3.2	1.1	0.0	100.0	
		時間のゆとりがあるから	人	49	89	55	33	11	4	2	0	8	251
		%	19.5	35.5	21.9	13.1	4.4	1.6	0.8	0.0	3.2	100.0	
副業のほうが本当に好きな仕事だから	人	26	60	73	51	14	5	2	0	5	236		
%	11.0	25.4	30.9	21.6	5.9	2.1	0.8	0.0	2.1	100.0			
本業の仕事の性格上、別の仕事をもつことが自然だから(大学教員、研究者など)	人	4	6	14	13	8	8	3	1	9	66		
%	6.1	9.1	21.2	19.7	12.1	12.1	4.5	1.5	13.6	100.0			
仕事を頼まれ、断りきれなかったから	人	28	78	63	32	26	5	3	2	1	238		
%	11.8	32.8	26.5	13.4	10.9	2.1	1.3	0.8	0.4	100.0			
働ける時間に制約があり、1つの仕事で生活を営めるような収入を得られないから	人	28	40	28	8	0	1	1	0	1	107		
%	26.2	37.4	26.2	7.5	0.0	0.9	0.9	0.0	0.9	100.0			
その他	人	17	34	39	20	7	4	0	1	3	125		
%	13.6	27.2	31.2	16.0	5.6	3.2	0.0	0.8	2.4	100.0			
合計	人	504	1,122	1,435	814	285	85	48	21	52	4,366		
%	11.5	25.7	32.9	18.6	6.5	1.9	1.1	0.5	1.2	100.0			

注) 色付きは20%以上の部分

副業の理由⑤

- 副業の理由としてもっとも当てはまる理由と、世帯上の地位の関係をみると、男性は、もっとも多い世帯主である人の中で、副業の理由は「収入を増やしたいから」が多い。
- 女性は、もっとも多い世帯主の配偶者の中では、「収入を増やしたいから」が多い。次に多い世帯主の中では、「1つの仕事だけでは収入が少なく、生活自体ができないから」「収入を増やしたいから」が多い。

			もっとも当てはまる理由														合計	
			から なくて、 生活自体が できない	1つの仕事 だけでは収入が 少ないから	収入を増や したいから	ローンなど 借金や負債を 抱えているため	転職したい から	独立したい から	自分が活躍 できる場を 広げたいから	様々な分野 の人とつなが りができるから	現在の仕事で 必要な能力を 活用・向上さ せるため	時間のゆとり があるから	副業のほう が本心に好き な仕事だから	（大学教員、 研究者など） 本業の仕事の 性格上、別の 仕事をもつこ とが自然だか ら	仕事を頼まれ 、断りきれな かったから	働ける時間 に制約があり 、1つの仕事で 生活を営める ような収入を 得られないか ら		その他
男性	世帯上の地位	世帯主	人	920	1,278	224	21	102	330	153	111	170	193	178	270	35	170	4,155
			%	22.1	30.8	5.4	0.5	2.5	7.9	3.7	2.7	4.1	4.6	4.3	6.5	0.8	4.1	100.0
		世帯主の 配偶者	人	18	38	5	0	1	4	8	3	5	5	1	3	1	4	96
			%	18.8	39.6	5.2	0.0	1.0	4.2	8.3	3.1	5.2	5.2	1.0	3.1	1.0	4.2	100.0
	世帯主の 子	人	169	221	36	3	17	47	22	8	29	37	13	34	9	19	664	
	%	25.5	33.3	5.4	0.5	2.6	7.1	3.3	1.2	4.4	5.6	2.0	5.1	1.4	2.9	100.0		
	その他	人	3	7	0	0	0	2	0	0	1	1	1	1	1	1	18	
		%	16.7	38.9	0.0	0.0	0.0	11.1	0.0	0.0	5.6	5.6	5.6	5.6	5.6	5.6	100.0	
	合計	人	1,110	1,544	265	24	120	383	183	122	205	236	193	308	46	194	4,933	
		%	22.5	31.3	5.4	0.5	2.4	7.8	3.7	2.5	4.2	4.8	3.9	6.2	0.9	3.9	100.0	

注) 黄色の色付きは20%以上の部分

			もっとも当てはまる理由														合計	
			1つの仕事だけでは収入が少なく、生活自体ができないから	収入を増やしたいから	ローンなど借金や負債を抱えているため	転職したいから	独立したいから	自分が活躍できる場を広げたいから	様々な分野の人とつながりができるから	現在の仕事で必要な能力を活用・向上させるため	時間のゆとりがあるから	副業のほうに好きな仕事だから	本業の仕事の性格上、別の仕事をもつことが自然だから(大学教授、研究者など)	仕事を頼まれ、断りきれなかったから	働ける時間に制約があり、1つの仕事で生活を営めるような収入を得られないから	その他		
女性	世帯上の地位	世帯主	人	528	525	70	8	15	102	40	22	54	93	26	60	28	36	1,607
			%	32.9	32.7	4.4	0.5	0.9	6.3	2.5	1.4	3.4	5.8	1.6	3.7	1.7	2.2	100.0
		世帯主の配偶者	人	301	654	72	18	20	189	73	55	159	99	27	143	60	64	1,934
			%	15.6	33.8	3.7	0.9	1.0	9.8	3.8	2.8	8.2	5.1	1.4	7.4	3.1	3.3	100.0
		世帯主の子	人	199	288	17	8	10	62	24	16	38	42	12	34	18	24	792
		%	25.1	36.4	2.1	1.0	1.3	7.8	3.0	2.0	4.8	5.3	1.5	4.3	2.3	3.0	100.0	
		その他	人	11	11	1	1	0	1	1	1	0	2	1	1	1	1	33
		%	33.3	33.3	3.0	3.0	0.0	3.0	3.0	3.0	0.0	6.1	3.0	3.0	3.0	3.0	3.0	100.0
	合計	人	1,039	1,478	160	35	45	354	138	94	251	236	66	238	107	125	4,366	
		%	23.8	33.9	3.7	0.8	1.0	8.1	3.2	2.2	5.7	5.4	1.5	5.5	2.5	2.9	100.0	

注) 黄色の色付きは20%以上の部分

副業の理由⑥

○ P33の男性、世帯主について、扶養親族の人数別にみると、「収入を増やしたいから」、「一つの仕事だけでは収入が少なく、生活自体ができないから」と回答する割合は、扶養親族の数によって変わらない。

【P33の男性、世帯主について、扶養親族の人数別にみたもの】

		もっとも当てはまる理由															合計
		一つの仕事だけでは収入が少なく、生活自体ができないから	収入を増やしたいから	ローンなど借金や負債を抱えているため	転職したいから	独立したいから	自分が活躍できる場を広げたいから	様々な分野の人とつながりができるから	現在の仕事で必要な能力を活用・向上させるため	時間のゆとりがあるから	副業のほうに好きな仕事だから	本業の仕事の性格上、別の仕事をもつことが自然だから（大学教授、研究者など）	本業の仕事の性格上、別の仕事から仕事を頼まれ、断りきれなかったから	働ける時間に制約があり、一つの仕事で生活を営めるような収入を得られないから	その他		
扶養親族の人数	0人	人	362	460	65	8	42	137	53	38	79	73	56	90	17	51	1,531
		%	23.6	30.0	4.2	0.5	2.7	8.9	3.5	2.5	5.2	4.8	3.7	5.9	1.1	3.3	100.0
	1人	人	218	282	42	4	16	82	35	23	39	56	54	68	10	48	977
		%	22.3	28.9	4.3	0.4	1.6	8.4	3.6	2.4	4.0	5.7	5.5	7.0	1.0	4.9	100.0
	2人	人	164	252	48	4	21	53	31	25	27	30	33	47	3	31	769
		%	21.3	32.8	6.2	0.5	2.7	6.9	4.0	3.3	3.5	3.9	4.3	6.1	0.4	4.0	100.0
	3人	人	123	188	49	4	14	44	26	17	17	24	27	45	0	22	600
		%	20.5	31.3	8.2	0.7	2.3	7.3	4.3	2.8	2.8	4.0	4.5	7.5	0.0	3.7	100.0
4人	人	37	73	12	1	6	9	4	7	7	7	5	13	3	11	195	
	%	19.0	37.4	6.2	0.5	3.1	4.6	2.1	3.6	3.6	3.6	2.6	6.7	1.5	5.6	100.0	
5人以上	人	16	23	8	0	3	5	4	1	1	3	3	7	2	7	83	
	%	19.3	27.7	9.6	0.0	3.6	6.0	4.8	1.2	1.2	3.6	3.6	8.4	2.4	8.4	100.0	
合計	人	920	1,278	224	21	102	330	153	111	170	193	178	270	35	170	4,155	
	%	22.1	30.8	5.4	0.5	2.5	7.9	3.7	2.7	4.1	4.6	4.3	6.5	0.8	4.1	100.0	

注) 黄色の色付きは20%以上の部分

副業の理由⑦

○ P34の女性、世帯主について、扶養親族の人数別にみると、「収入を増やしたいから」、「一つの仕事だけでは収入が少なく、生活自体ができないから」と回答する割合は、扶養親族の数によって変わらない。

【P34の女性、世帯主について、扶養親族の人数別にみたもの】

			もっとも当てはまる理由														合計	
			一つの仕事だけでは収入が少なく、生活自体ができないから	収入を増やしたいから	ローンなど借金や負債を抱えているため	転職したいから	独立したいから	自分が活躍できる場を広げたいから	様々な分野の人とつながりができるから	現在の仕事で必要な能力を活用・向上させるため	時間のゆとりがあるから	副業のほうが本当に好きな仕事だから	本業の仕事の性格上、別の仕事をもつことが自然だから(大学教員、研究者など)	仕事を頼まれ、断りきれなかったから	働ける時間に制約があり、一つの仕事で生活を営めるような収入を得られないから	その他		
扶養親族の人数	0人	人 %	357 31.8	381 34.0	47 4.2	7 0.6	7 0.6	72 6.4	31 2.8	12 1.1	45 4.0	68 6.1	15 1.3	40 3.6	17 1.5	23 2.0	1,122 100.0	
	1人	人 %	87 33.5	83 31.9	11 4.2	0 0.0	5 1.9	18 6.9	5 1.9	5 1.9	4 1.5	10 3.8	7 2.7	9 3.5	7 2.7	9 3.5	260 100.0	
	2人	人 %	58 39.5	38 25.9	8 5.4	1 0.7	1 0.7	10 6.8	3 2.0	5 3.4	2 1.4	8 5.4	1 0.7	6 4.1	4 2.7	2 1.4	147 100.0	
	3人	人 %	17 33.3	17 33.3	1 2.0	0 0.0	1 2.0	1 2.0	1 2.0	0 0.0	2 3.9	5 9.8	1 2.0	3 5.9	0 0.0	2 3.9	51 100.0	
	4人	人 %	5 26.3	5 26.3	2 10.5	0 0.0	0 0.0	1 5.3	0 0.0	0 0.0	1 5.3	1 5.3	2 10.5	2 10.5	0 0.0	0 0.0	19 100.0	
	5人以上	人 %	4 50.0	1 12.5	1 12.5	0 0.0	1 12.5	0 0.0	0 0.0	0 0.0	0 0.0	0 0.0	1 12.5	0 0.0	0 0.0	0 0.0	0 0.0	8 100.0
	合計	人 %	528 32.9	525 32.7	70 4.4	8 0.5	15 0.9	102 6.3	40 2.5	22 1.4	54 3.4	93 5.8	26 1.6	60 3.7	28 1.7	36 2.2	1,607 100.0	

注) 黄色の色付きは20%以上の部分

雇用保険加入の希望

○ 副業をしている人について、

- ・ 本業で雇用保険に加入しており、副業でも雇用保険を適用することを希望するのは48.9%
- ・ 本業で雇用保険に加入しておらず、副業の所定労働時間と合算することにより、雇用保険を適用することを希望するのは41.7%

(なお、具体的な費用負担、給付等制度の詳細が不明な中での回答であり、留意が必要。)

【副業している人で、本業での雇用保険加入の有無】

(人)

雇用保険に加入している	雇用保険に加入していない	わからない	合計
4,512	1,778	286	6,576

【副業している人で、本業で雇用保険加入している人の新制度希望】

	そのような制度を希望する	そのような制度は希望しない	わからない	合計
人	2,207	1,152	1,153	4,512
%	48.9	25.5	25.6	100.0

【副業している人で、本業で雇用保険加入していない人の新制度希望】

	そのような制度を希望する	そのような制度は希望しない	わからない	合計
人	741	479	558	1,778
%	41.7	26.9	31.4	100.0

※ 【設問】

現在の雇用保険では、1つの仕事で週所定労働時間20時間以上が適用条件となっており、週所定労働時間が短い副業については適用されません。

すでに雇用保険の適用となっている仕事に加えて、週所定労働時間の短い副業も雇用保険の適用となる(複数の仕事について毎月雇用保険料を納め、失業した場合の給付等の対象となる)制度を希望しますか。

ただし、雇用保険の適用となる仕事は、自営等を含まず、雇用されている仕事に限られます。

※ 【設問】

現在の雇用保険では、1つの仕事で週所定労働時間20時間以上が適用条件となっており、複数の仕事の週所定労働時間を合計して20時間以上になっても適用とはなりません。

「本業と副業」や「副業と副業」のように、複数の仕事の所定労働時間の合計が20時間以上であれば、雇用保険の適用となる(複数の仕事について毎月雇用保険料を納め、失業した場合の給付等の支給対象となる)制度を希望しますか。

ただし、雇用保険の適用となる仕事は、自営等は含まず、雇用されている仕事に限られます。

副業していることの勤め先への申告と副業の可否

- 副業していることを本業の勤め先に知らせていないと回答する人が、39.6%となっている。
- 副業をしている人で、本業の勤め先で副業は禁止されていると回答する人が、15.3%となっている。
- 副業していることを本業の勤め先に知らせていない、かつ、本業の勤め先で副業が禁止されていると回答した人(697人)について、副業していることを本業の勤務先に知られることについて、どう思うかということを集計すると、「できれば、知られたくない」とする人が86%となる。

【①副業していることを本業の勤め先に知らせているか】

	合計	知らせている	正式な届け出などはしていないが、上司や同僚は知っている	知らせていない
仕事は2つ以上(副業をしている)	6,576	2,485	1,486	2,605
%	100.0	37.8	22.6	39.6

【② 本業の勤め先で副業は禁止されているか】

	合計	禁止されている	禁止されていない	わからない
仕事は2つ以上(副業をしている)	6,576	1,007	4,288	1,281
%	100.0	15.3	65.2	19.5

【③ ①と②のクロス】

		本業の勤務先(会社・組織)で、副業は禁止されているか			合計
		禁止されている	禁止されていない	わからない	
副業していることを、本業の勤め先(会社・組織)に知らせているか	知らせている	151	2,167	167	2,485
	正式な届け出などはしていないが、上司や同僚は知っている	159	1,055	272	1,486
	知らせていない	697	1,066	842	2,605
合計		1,007	4,288	1,281	6,576

【副業していることを、本業の勤め先に知らせていない、かつ、本業の勤め先で本業が禁止されている、と回答した人について、副業していることを本業の勤務先に知られることについてどう思うか】

	知られても、問題ない	できれば、知られたくない	どちらともいえない	合計
人	67	600	30	697
%	9.6	86.1	4.3	100.0

週の所定労働時間を合算して20時間以上となる者

対象となる者

○JILPT調査において、副業をしていると回答した者(9,299人)について、

- ①雇用保険に加入していると回答した者以外
 - ②本業及び副業(雇用に限る)における週の所定労働時間の合計が20時間以上となる
 - ③本業及び副業の週の所定労働時間がいずれも20時間未満
- という要件にいずれも該当する者を機械的に絞り込んだ結果、371人となった。

留意点

○対象を絞り込んだ結果、分析対象となる者の人数が少ないことに留意が必要。

	男女計		男性		女性	
	人	%	人	%	人	%
10代	12	3.2	3	0.8	9	2.4
20代	72	19.4	11	3.0	61	16.4
30代	80	21.6	16	4.3	64	17.3
40代	108	29.1	17	4.6	91	24.5
50代	75	20.2	9	2.4	66	17.8
60代	24	6.5	13	3.5	11	3.0
全体	371	100.0	69	18.6	302	81.4

※男女別の割合は、男女計を母数として計算

世帯状況①

- 本業と副業の週の所定労働時間の合計が20時間以上となる者を世帯別にみると、世帯主は32%にとどまる。
- 副業をしている者全体と比べると世帯主の割合が低い。

【本業と副業の週の所定労働時間の合計が20時間以上となる者（合計371人）】

		年代						合計
		10代	20代	30代	40代	50代	60代	
世帯上の地位	世帯主	0	21	26	33	25	15	120 (32.3%)
	世帯主の配偶者	0	11	38	64	50	8	171 (46.1%)
	世帯主の子	12	39	16	11	0	1	79 (21.3%)
	その他	0	1	0	0	0	0	1 (0.3%)
合計		12	72	80	108	75	24	371 (100%)

【副業している者全体（合計9,299人）】

		年代						合計
		10代	20代	30代	40代	50代	60代	
世帯上の地位	世帯主	0	323	1,101	1,867	1,885	586	5,762 (62.0%)
	世帯主の配偶者	0	125	505	764	532	104	2,030 (21.8%)
	世帯主の子	23	376	434	461	147	15	1,456 (15.7%)
	その他	0	10	10	15	13	3	51 (0.5%)
合計		23	834	2,050	3,107	2,577	708	9,299 (100%)

世帯状況②

- 本業と副業の週の所定労働時間の合計が20時間以上となる者のうち、世帯主である者の扶養親族の数をみると、71.7%が扶養親族0人、つまり単身世帯が多い。

【世帯状況】

		年齢(年代別)					合計	
		10代	20代	30代	40代	50代		60代
世帯上の地位	世帯主	0	21	26	33	25	15	120 (32.3%)
	世帯主の配偶者	0	11	38	64	50	8	171 (46.1%)
	世帯主の子	12	39	16	11	0	1	79 (21.3%)
	その他:	0	1	0	0	0	0	1 (0.3%)
合計		12	72	80	108	75	24	371 (100%)

【世帯主の扶養親族の数】

		扶養親族の人数					合計
		0人	1人	2人	3人	4人	
世帯上の地位	世帯主	86	18	6	7	3	120
	%	71.7%	15%	5%	5.8%	2.5%	100%

収入状況①

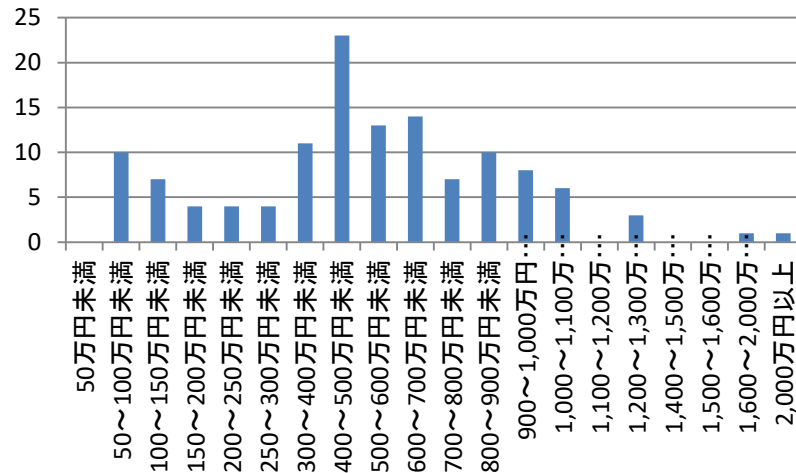
- 本業と副業の週の所定労働時間の合計が20時間以上となる者の、過去1年の収入は200万円未満の層が75.7%を占める。
- 本業と副業の週の所定労働時間の合計が20時間以上となる者で、世帯収入の中で自らの収入が占める割合が少なくとも4分の1以下の者は全体の43.1%（色つきの部分）。

	過去1年間のあなたの世帯の収入																			合計		
	50万円未満	50万円～100万円未満	100万円～150万円未満	150万円～200万円未満	200万円～250万円未満	250万円～300万円未満	300万円～400万円未満	400万円～500万円未満	500万円～600万円未満	600万円～700万円未満	700万円～800万円未満	800万円～900万円未満	900万円～1,000万円未満	1,000万円～1,100万円未満	1,100万円～1,200万円未満	1,200万円～1,300万円未満	1,400万円～1,500万円未満	1,500万円～1,600万円未満	1,600万円～2,000万円未満		2,000万円以上	
過去1年間のあなたの収入	5	2	0	0	1	1	5	5	1	3	1	2	1	0	2	1	0	0	0	0	0	30
50～100万円未満	0	10	7	4	4	4	11	23	13	14	7	10	8	6	0	3	0	0	1	1	126	
100～150万円未満	0	0	13	7	3	4	7	8	7	6	16	5	2	2	4	4	1	1	1	0	91	
150～200万円未満	0	0	0	12	4	3	1	2	3	2	4	0	1	2	0	0	0	0	0	0	34	
200～250万円未満	0	0	0	0	6	3	3	4	4	0	1	1	0	0	2	0	0	0	0	1	25	
250～300万円未満	0	0	0	0	0	7	3	0	0	2	0	0	1	0	0	0	0	0	0	2	15	
300～400万円未満	0	0	0	0	0	0	11	6	1	1	1	2	2	0	1	0	0	0	0	0	25	
400～500万円未満	0	0	0	0	0	0	0	3	2	0	0	0	0	0	0	1	0	0	0	1	7	
500～600万円未満	0	0	0	0	0	0	0	0	3	0	0	0	0	0	0	0	0	0	0	0	3	
600～700万円未満	0	0	0	0	0	0	0	0	0	1	1	1	0	0	0	1	0	0	0	0	4	
700～800万円未満	0	0	0	0	0	0	0	0	0	0	1	1	0	0	0	0	0	0	0	0	2	
800～900万円未満	0	0	0	0	0	0	0	0	0	0	0	1	0	0	0	0	0	0	0	0	1	
900～1,000万円未満	0	0	0	0	0	0	0	0	0	0	0	0	1	0	2	0	0	0	0	0	3	
1,200～1,300万円未満	0	0	0	0	0	0	0	0	0	0	0	0	0	0	0	1	0	0	0	0	1	
1,500～1,600万円未満	0	0	0	0	0	0	0	0	0	0	0	0	0	0	0	0	0	0	0	1	1	
1,600～2,000万円未満	0	0	0	0	0	0	0	0	0	0	0	0	0	0	0	0	0	0	0	1	1	
2,000万円以上	0	0	0	0	0	0	0	0	0	0	0	0	0	0	0	0	0	0	0	2	2	
合計	5	12	20	23	18	22	41	51	34	29	32	23	16	10	11	11	1	1	2	9	371	

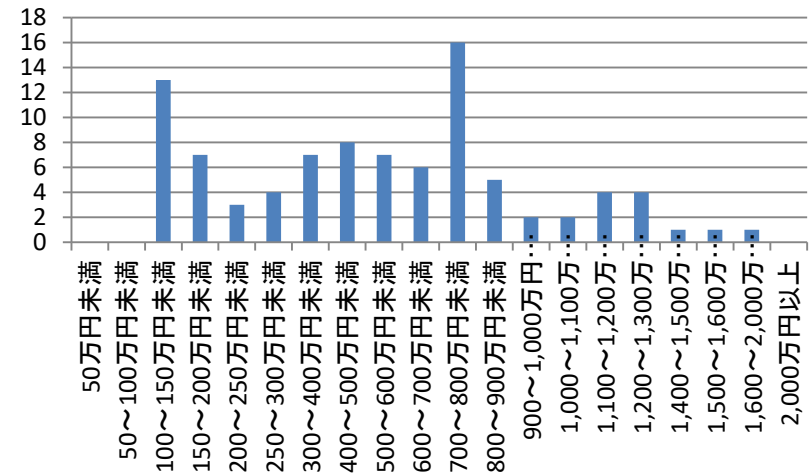
収入状況②

- 本業と副業の週の所定労働時間の合計が20時間以上となる者の中で、
 - ・ 自己の年収が50万円～100万円未満の者は世帯年収が400万円～500万円
 - ・ 自己の年収が100万円～150万円の未満の者は世帯年収が700万円～800万円未満の者が最も多くなっている。
- 自己の年収が50～100万円未満の者は世帯年収400万円以上の者が68.3%で、自己の年収が100～150万円未満の者は世帯年収600万円以上の者が46.2%。

(人) 自己の年収50～100万円未満の者の世帯年収の分布



(人) 自己の年収100～150万円未満の者の世帯年収の分布



世帯状況別の収入状況①

- 本業と副業の週の所定労働時間の合計が20時間以上となる者の中で世帯主である者を男女別にみると、男性が39.2%、女性が60.8%となっている。（世帯主以外も含めた全体では男性の割合が18.6、女性の割合が81.4%）
- 自己の年収と世帯年収について、
 - ①自己と世帯の年収層が一致する者（黄色部分）は49.2%
 - ②自己の年収が世帯年収に占める割合が少なくとも2分の1以上の者（橙色枠）は72.5%
 - ③自己の年収が世帯年収に占める割合が少なくとも4分の1以下の者（青色枠）は10%
 - ④②および③以外の者（橙色枠と青色枠の間）は17.5%
 となっており、世帯主の場合は世帯年収に占める自己の年収の割合が高い者が多い。

【世帯主における男女の割合】

	人数	%
男性	47	39.2
女性	73	60.8
合計	120	100.0

【世帯主における自己の年収と世帯年収のクロス集計】

	過去1年間のあなたの世帯の収入																	合計	
	50万円未満	50～100万円未満	100～150万円未満	150～200万円未満	200～250万円未満	250～300万円未満	300～400万円未満	400～500万円未満	500～600万円未満	600～700万円未満	700～800万円未満	800～900万円未満	900万円未満	1,000万円～1,200万円未満	1,200万円～1,300万円未満	1,300万円～1,400万円未満	1,400万円～2,000万円以上		
50万円未満	1	2	0	0	0	0	0	0	0	0	0	0	0	0	0	0	0	0	3
50～100万円未満	0	6	4	1	0	1	2	5	0	3	0	0	0	0	0	0	0	0	22
100～150万円未満	0	0	10	5	2	1	1	0	1	0	1	0	0	0	0	0	1	0	22
150～200万円未満	0	0	0	11	3	1	1	1	0	0	0	0	1	0	0	0	0	0	18
200～250万円未満	0	0	0	0	5	3	2	1	0	0	0	0	0	1	0	0	0	0	12
250～300万円未満	0	0	0	0	0	6	3	0	0	0	0	0	0	0	0	0	0	0	9
300～400万円未満	0	0	0	0	0	0	10	3	1	1	1	1	0	0	0	0	0	0	17
400～500万円未満	0	0	0	0	0	0	0	3	2	0	0	0	0	0	0	0	0	0	5
500～600万円未満	0	0	0	0	0	0	0	0	3	0	0	0	0	0	0	0	0	0	3
600～700万円未満	0	0	0	0	0	0	0	0	0	0	1	0	0	0	0	0	0	0	1
700～800万円未満	0	0	0	0	0	0	0	0	0	0	1	1	0	0	0	0	0	0	2
800～900万円未満	0	0	0	0	0	0	0	0	0	0	0	1	0	0	0	0	0	0	1
900～1,000万円未満	0	0	0	0	0	0	0	0	0	0	0	0	0	0	2	0	0	0	2
1,200～1,300万円未満	0	0	0	0	0	0	0	0	0	0	0	0	0	0	1	0	0	0	1
1,500～1,600万円未満	0	0	0	0	0	0	0	0	0	0	0	0	0	0	0	0	0	1	1
2,000万円以上	0	0	0	0	0	0	0	0	0	0	0	0	0	0	0	0	0	1	1
合計	1	8	14	17	10	12	19	13	7	4	4	3	1	3	1	1	2		120

世帯状況別の収入状況②

- 本業と副業の週の所定労働時間の合計が20時間以上となる者の中で非世帯主である者を男女別にみると、男性が8.8%、女性が91.2%となっている。（非世帯主以外も含めた全体では男性の割合が18.6、女性の割合が81.4%）
- 自己の年収と世帯年収について、
 - ①自己と世帯年収層が一致する者（黄色部分）は7.2%
 - ②自己の年収が世帯年収に占める割合が少なくとも2分の1以上の者（橙色枠）は12.0%
 - ③自己の年収が世帯年収に占める割合が少なくとも4分の1以下の者（青枠）は59.0%
 - ④②および③以外の者（橙色枠と青色枠の間）は29.5%
 となっており、非世帯主の場合は世帯年収に占める自己の年収の割合が低い者が多い。

【非世帯主における男女の割合】

	人数	%
男性	22	8.8
女性	229	91.2
合計	251	100.0

【非世帯主における自己の年収と世帯年収】

	過去1年間のあなたの世帯の収入																		合計		
	50万円未満	50～100万円未満	100～150万円未満	150～200万円未満	200～250万円未満	250～300万円未満	300～400万円未満	400～500万円未満	500～600万円未満	600～700万円未満	700～800万円未満	800～900万円未満	900～1,000万円未満	1,000～1,100万円未満	1,100～1,200万円未満	1,200～1,300万円未満	1,300～1,500万円未満	1,500～1,600万円未満		1,600～2,000万円未満	2,000万円以上
50万円未満	4	0	0	0	1	1	5	5	1	3	1	2	1	0	2	1	0	0	0	0	27
50～100万円未満	0	4	3	3	4	3	9	18	13	11	7	10	8	6	0	3	0	1	1	1	104
100～150万円未満	0	0	3	2	1	3	6	8	6	15	5	2	2	4	4	1	1	0	0	0	69
150～200万円未満	0	0	0	1	1	2	0	1	3	2	4	0	2	0	0	0	0	0	0	0	16
200～250万円未満	0	0	0	0	1	0	1	3	4	0	1	0	0	1	0	0	0	0	0	1	13
250～300万円未満	0	0	0	0	0	1	0	0	2	0	0	1	0	0	0	0	0	0	0	2	6
300～400万円未満	0	0	0	0	0	0	1	3	0	0	0	1	2	0	1	0	0	0	0	0	8
400～500万円未満	0	0	0	0	0	0	0	0	0	0	0	0	0	0	0	1	0	0	0	1	2
600～700万円未満	0	0	0	0	0	0	0	0	0	1	0	1	0	0	0	1	0	0	0	0	3
900～1,000万円未満	0	0	0	0	0	0	0	0	0	0	0	1	0	0	0	0	0	0	0	0	1
1,600～2,000万円未満	0	0	0	0	0	0	0	0	0	0	0	0	0	0	0	0	0	0	0	1	1
2,000万円以上	0	0	0	0	0	0	0	0	0	0	0	0	0	0	0	0	0	0	0	1	1
合計	4	4	6	6	8	10	22	38	27	25	28	20	15	10	8	10	1	2	7	251	

就業形態

- 本業と副業の週の所定労働時間の合計が20時間以上となる者は、本業及び副業のどちらにおいても、パート・アルバイトの者が多い。

男女計		正社員	契約・嘱託社員	パート・アルバイト	派遣社員	請負会社の社員	期間工・季節工・日雇	会社などの役員	自営業主	家族従業員・家業の手伝い	自由業・フリーランス（独立）・個人請負	その他	合計
本業	人	7	21	290	12	1	0	3	14	1	21	1	371
	%	1.9	5.7	78.2	3.2	0.3	0	0.8	3.8	0.3	5.7	0.3	100
収入の最も多い副業	人	3	28	299	26	1	3	2	0	0	9	0	371
	%	0.8	7.5	80.6	7	0.3	0.8	0.5	0	0	2.4	0	100
収入の2番目に多い副業	人	2	10	106	19	1	4	1	2	0	7	1	153
	%	1.3	6.5	69.3	12.4	0.7	2.6	0.7	1.3	0	4.6	0.7	100
収入の3番目に多い副業	人	1	3	22	5	1	2	0	0	0	3	1	38
	%	2.6	7.9	57.9	13.2	2.6	5.3	0	0	0	7.9	2.6	100
収入の4番目に多い副業	人	0	1	5	1	0	0	0	0	0	1	0	8
	%	0	12.5	62.5	12.5	0	0	0	0	0	12.5	0	100
収入の5番目に多い副業	人	0	0	2	0	0	0	0	0	0	0	0	2
	%	0	0	100	0	0	0	0	0	0	0	0	100

※ 色つきは20%以上の部分

副業の理由

○ 本業と副業の週の所定労働時間の合計が20時間以上となる者の副業の理由（複数回答）をみると、「収入を増やしたいから」「1つの仕事だけでは収入が少なく、生活自体ができないから」、それらに次いで「時間のゆとりがあるから」「自分が活躍できる場を広げたいから」と回答する割合が高い。

【副業している理由(複数回答)】

	1つの仕事だけでは収入が少なく、生活自体ができないから	収入を増やしたいから	ローンなど借金や負債を抱えているため	転職したいから	独立したいから	自分が活躍できる場を広げたいから	様々な分野の人とつながりができるから	現在の仕事で必要な能力を活用・向上させるため	時間のゆとりがあるから	副業のほうが本当に好きな仕事だから	本業の仕事の性格上、別の仕事をもつことが自然だから(大学教授、研究者など)	仕事を頼まれ、断りきれなかったから	働くことができる時間に制約があり、1つの仕事で生活を営めるような収入を得られない仕事に就けなかったから	その他
人数	156	229	29	9	10	77	73	49	96	22	16	36	41	7
%	42.0	61.7	7.8	2.4	2.7	20.8	19.7	13.2	25.9	5.9	4.3	9.7	11.1	1.9

【働くことができる時間に制約がある理由】

	介護のため	育児のため	(自分の)病気のため、体力不足のため	その他
内訳(人)	5	12	13	12
%	12.2	29.3	31.7	29.3
371人に占める割合(%)	1.3	3.2	3.5	3.2

※ 色つきは20%以上の部分