

## 平成31年3月新規高等学校卒業予定者の就職内定状況 (平成30年10月末現在)に関する調査について

### <調査の概要>

- 本調査は、高校生の就職問題に適切に対処するための参考資料を得るために、来春の高等学校卒業予定者で就職を希望する者の就職内定状況を10月末現在、12月末現在、3月末現在の状況を調査しており、今回は、10月末現在で取りまとめたものである。
- 本調査は昭和51年度から実施しており、調査方法は、国立については該当国立大学法人、公立については各都道府県教育委員会、私立については各都道府県知事部局を通じて行った悉皆調査である。
- 厚生労働省も高校生の就職内定状況について類似の調査を行っているが、これは学校及び公共職業安定所を通して求職している者のみを調査対象としている。一方、本調査は、就職を希望する者全員を対象としており、公務員や自営業者を含み母集団が大きい。

### <調査内容>

1. 調査対象 国立、公立、私立の高等学校（全日制・定時制）
2. 調査項目 学科別（国立、公立、私立の別）の就職内定状況  
都道府県別（県内・県外別）の就職内定状況

### <結果の概要>

#### 1. 就希職望者数・就職内定者数等

卒業予定者	1,060,333人	(前年同期	1,064,746人)
就職希望者	186,790人	(前年同期	187,597人)
うち就職内定者	146,031人	(前年同期	144,732人)
うち未内定者	40,759人	(前年同期	42,865人)

#### 2. 就職内定率（就職希望者に対する就職内定者の割合）

78.2%（前年同期比 1.0ポイント増）

#### ○男女別

男子 79.1%（前年同期比 1.0ポイント増）

女子 76.7%（前年同期比 0.9ポイント増）

#### ○学科別（内定率が高い順）

工業 89.8%、商業 83.7%、農業 81.0%、福祉 80.0%、  
家庭 79.8%、水産 79.4%、看護 77.7%、総合学科 77.5%、  
情報 70.1%、普通 65.9%

※「その他」の学科は除く。

※「看護」に関する学科は看護師5年一貫課程が主となるため、5年課程5年次の就職内定率を示している。

#### ○都道府県別

内定率の高い県：愛知県 90.1%、三重県 89.7%、富山県 88.8%、  
岐阜県 87.4%、佐賀県 87.4%、福井県 86.8%

内定率の低い県：沖縄県 46.8%、北海道 61.6%、高知県 67.7%、  
東京都 69.1%、千葉県 71.3%

#### ○東日本大震災における被害が甚大な3県

岩手県 82.8%（前年同期比同）

宮城県 72.4%（前年同期比 0.8ポイント減）

福島県 82.9%（前年同期比 0.3ポイント増）

平成31年3月高等学校卒業予定者の就職内定状況（学科別）

(男子+女子)

平成30年10月31日現在

学科名	設置者	卒業者予定数	就職希望者数	就職希望率	就職内定者数	未内定者数	就職内定率	前年同期	前年同期比	
		(A)	(B)	(B/A)	(C)	(B-C)	(D=C/B)	就職内定率 (E)	増減 (D-E)	
		(人)	(人)	(%)	(人)	(人)	(%)	(%)	(ポイント)	
普通	国立	2,865	2	0.1	2	0	100.0	33.3	66.7	
	公立	476,059	46,084	9.7	29,910	16,174	64.9	63.1	1.8	
	私立	299,842	18,786	6.3	12,845	5,941	68.4	66.6	1.8	
	計	778,766	64,872	8.3	42,757	22,115	65.9	64.1	1.8	
専門 学 科	農業	国立	0	0	—	0	0	—	—	
		公立	25,517	13,796	54.1	11,183	2,613	81.1	80.2	0.9
		私立	88	21	23.9	11	10	52.4	60.0	△ 7.6
		計	25,605	13,817	54.0	11,194	2,623	81.0	80.2	0.8
	工業	国立	181	1	0.6	0	1	0.0	—	—
		公立	69,694	48,749	69.9	43,988	4,761	90.2	90.2	0.0
		私立	10,602	6,080	57.3	5,238	842	86.2	82.8	3.4
		計	80,477	54,830	68.1	49,226	5,604	89.8	89.4	0.4
	商業	国立	0	0	—	0	0	—	—	—
		公立	53,738	24,014	44.7	20,241	3,773	84.3	83.8	0.5
		私立	8,677	3,336	38.4	2,652	684	79.5	79.2	0.3
		計	62,415	27,350	43.8	22,893	4,457	83.7	83.2	0.5
水産	国立	0	0	—	0	0	—	—	—	
	公立	2,909	1,880	64.6	1,492	388	79.4	80.3	△ 0.9	
	私立	0	0	—	0	0	—	—	—	
	計	2,909	1,880	64.6	1,492	388	79.4	80.3	△ 0.9	
家庭	国立	0	0	—	0	0	—	—	—	
	公立	7,634	2,554	33.5	2,118	436	82.9	84.6	△ 1.7	
	私立	4,547	2,045	45.0	1,554	491	76.0	72.6	3.4	
	計	12,181	4,599	37.8	3,672	927	79.8	79.0	0.8	
看護 (3年課程3年次)	国立	0	0	—	0	0	—	—	—	
	公立	154	4	2.6	0	4	0.0	0.0	0.0	
	私立	614	21	3.4	4	17	19.0	11.4	7.6	
	計	768	25	3.3	4	21	16.0	10.8	5.2	
看護 (5年課程3年次)	国立	0	0	—	0	0	—	—	—	
	公立	1,010	2	0.2	1	1	50.0	100.0	△ 50.0	
	私立	2,717	32	1.2	11	21	34.4	81.1	△ 46.7	
	計	3,727	34	0.9	12	22	35.3	81.6	△ 46.3	
看護 (5年課程5年次)	国立	0	0	—	0	0	—	—	—	
	公立	955	881	92.3	739	142	83.9	85.1	△ 1.2	
	私立	2,547	2,469	96.9	1,865	604	75.5	67.8	7.7	
	計	3,502	3,350	95.7	2,604	746	77.7	72.4	5.3	
情報	国立	0	0	—	0	0	—	—	—	
	公立	814	217	26.7	158	59	72.8	77.6	△ 4.8	
	私立	312	87	27.9	55	32	63.2	72.2	△ 9.0	
	計	1,126	304	27.0	213	91	70.1	76.6	△ 6.5	
福祉	国立	0	0	—	0	0	—	—	—	
	公立	1,767	784	44.4	672	112	85.7	86.0	△ 0.3	
	私立	990	544	54.9	390	154	71.7	74.9	△ 3.2	
	計	2,757	1,328	48.2	1,062	266	80.0	81.4	△ 1.4	
その他	国立	40	0	0.0	0	0	—	—	—	
	公立	27,473	1,529	5.6	978	551	64.0	63.6	0.4	
	私立	6,957	568	8.2	394	174	69.4	65.0	4.4	
	計	34,470	2,097	6.1	1,372	725	65.4	64.0	1.4	
総合学科	国立	282	6	2.1	1	5	16.7	71.4	△ 54.7	
	公立	51,282	14,469	28.2	11,294	3,175	78.1	76.2	1.9	
	私立	3,568	1,179	33.0	839	340	71.2	67.8	3.4	
	計	55,132	15,654	28.4	12,134	3,520	77.5	75.6	1.9	
計	国立	3,368 (3,496)	9 (10)	0.3 (0.3)	3 (6)	6 (4)	33.3 (60.0)	60.0	△ 26.7	
	公立	718,051 (724,370)	154,082 (154,675)	21.5 (21.4)	122,035 (121,247)	32,047 (33,428)	79.2 (78.4)	78.4	0.8	
	私立	338,914 (336,880)	32,699 (32,912)	9.6 (9.8)	23,993 (23,479)	8,706 (9,433)	73.4 (71.3)	71.3	2.1	
	計	1,060,333 (1,064,746)	186,790 (187,597)	17.6 (17.6)	146,031 (144,732)	40,759 (42,865)	78.2 (77.2)	77.2	1.0	

注 1. ( ) 内は、前年同期の状況である。

2. 看護(5年課程5年次)は、高等学校卒業予定者ではないため集計からは除いている。

平成31年3月高等学校卒業予定者の就職内定状況（学科別）

（男子）

平成30年10月31日現在

学科名	設置者	卒業者予定数	就職希望者数	就職希望率	就職内定者数	未内定者数	就職内定率	前年同期	前年同期比	
		(A)	(B)	(B/A)	(C)	(B-C)	(D=C/B)	就職内定率 (E)	増減 (D-E)	
		(人)	(人)	(%)	(人)	(人)	(%)	(%)	(ポイント)	
普通	国立	1,391	2	0.1	2	0	100.0	—	—	
	公立	228,209	24,446	10.7	15,368	9,078	62.9	60.8	2.1	
	私立	153,930	10,964	7.1	7,561	3,403	69.0	67.4	1.6	
	計	383,530	35,412	9.2	22,931	12,481	64.8	62.8	2.0	
専門学科	農業	国立	0	0	—	0	0	—	—	
		公立	12,857	7,505	58.4	5,984	1,521	79.7	77.9	1.8
		私立	69	12	17.4	6	6	50.0	75.0	△ 25.0
		計	12,926	7,517	58.2	5,990	1,527	79.7	77.9	1.8
	工業	国立	139	0	0.0	0	0	—	—	
		公立	61,774	44,407	71.9	40,220	4,187	90.6	90.5	0.1
		私立	10,100	5,891	58.3	5,094	797	86.5	83.0	3.5
		計	72,013	50,298	69.8	45,314	4,984	90.1	89.7	0.4
	商業	国立	0	0	—	0	0	—	—	
		公立	18,615	7,574	40.7	6,013	1,561	79.4	78.8	0.6
		私立	3,953	1,440	36.4	1,154	286	80.1	81.1	△ 1.0
		計	22,568	9,014	39.9	7,167	1,847	79.5	79.2	0.3
	水産	国立	0	0	—	0	0	—	—	
		公立	2,228	1,444	64.8	1,135	309	78.6	80.0	△ 1.4
		私立	0	0	—	0	0	—	—	
		計	2,228	1,444	64.8	1,135	309	78.6	80.0	△ 1.4
	家庭	国立	0	0	—	0	0	—	—	
		公立	507	291	57.4	236	55	81.1	83.8	△ 2.7
		私立	988	682	69.0	495	187	72.6	73.7	△ 1.1
		計	1,495	973	65.1	731	242	75.1	76.7	△ 1.6
	看護 (3年課程3年次)	国立	0	0	—	0	0	—	—	
		公立	16	1	6.3	0	1	0.0	0.0	0.0
		私立	52	0	0.0	0	0	—	0.0	—
		計	68	1	1.5	0	1	0.0	0.0	0.0
	看護 (5年課程3年次)	国立	0	0	—	0	0	—	—	
		公立	31	1	3.2	1	0	100.0	100.0	0.0
		私立	182	2	1.1	1	1	50.0	57.1	△ 7.1
		計	213	3	1.4	2	1	66.7	62.5	4.2
看護 (5年課程5年次)	国立	0	0	—	0	0	—	—		
	公立	36	33	91.7	25	8	75.8	70.0	5.8	
	私立	176	165	93.8	95	70	57.6	52.9	4.7	
	計	212	198	93.4	120	78	60.6	56.5	4.1	
情報	国立	0	0	—	0	0	—	—		
	公立	522	134	25.7	97	37	72.4	75.7	△ 3.3	
	私立	190	53	27.9	31	22	58.5	70.6	△ 12.1	
	計	712	187	26.3	128	59	68.4	74.7	△ 6.3	
福祉	国立	0	0	—	0	0	—	—		
	公立	309	149	48.2	119	30	79.9	77.9	2.0	
	私立	282	152	53.9	106	46	69.7	68.3	1.4	
	計	591	301	50.9	225	76	74.8	73.0	1.8	
その他	国立	10	0	0.0	0	0	—	—		
	公立	12,697	802	6.3	495	307	61.7	58.4	3.3	
	私立	2,742	165	6.0	109	56	66.1	61.1	5.0	
	計	15,449	967	6.3	604	363	62.5	58.9	3.6	
総合学科	国立	118	3	2.5	0	3	0.0	66.7	△ 66.7	
	公立	21,461	7,173	33.4	5,473	1,700	76.3	73.6	2.7	
	私立	1,933	642	33.2	470	172	73.2	69.2	4.0	
	計	23,512	7,818	33.3	5,943	1,875	76.0	73.2	2.8	
計	国立	1,658 (1,784)	5 (3)	0.3 (0.2)	2 (2)	3 (1)	40.0 (66.7)	66.7	△ 26.7	
	公立	359,226 (362,195)	93,927 (94,280)	26.1 (26.0)	75,141 (74,578)	18,786 (19,702)	80.0 (79.1)	79.1	0.9	
	私立	174,421 (172,553)	20,003 (19,693)	11.5 (11.4)	15,027 (14,381)	4,976 (5,312)	75.1 (73.0)	73.0	2.1	
	計	535,305 (536,532)	113,935 (113,976)	21.3 (21.2)	90,170 (88,961)	23,765 (25,015)	79.1 (78.1)	78.1	1.0	

注 1. ( ) 内は、前年同期の状況である。

2. 看護(5年課程5年次)は、高等学校卒業予定者ではないため集計からは除いている。

平成31年3月高等学校卒業予定者の就職内定状況（学科別）

（女子）

平成30年10月31日現在

学科名	設置者	卒業者予定数	就職希望者数	就職希望率	就職内定者数	未内定者数	就職内定率	前年同期	前年同期比	
		(A)	(B)	(B/A)	(C)	(B-C)	(D=C/B)	就職内定率 (E)	増減 (D-E)	
		(人)	(人)	(%)	(人)	(人)	(%)	(%)	(ポイント)	
普通	国立	1,474	0	0.0	0	0	—	33.3	—	
	公立	247,850	21,638	8.7	14,542	7,096	67.2	65.8	1.4	
	私立	145,912	7,822	5.4	5,284	2,538	67.6	65.6	2.0	
	計	395,236	29,460	7.5	19,826	9,634	67.3	65.8	1.5	
専門学科	農業	国立	0	0	—	0	0	—	—	
		公立	12,660	6,291	49.7	5,199	1,092	82.6	83.0	△ 0.4
		私立	19	9	47.4	5	4	55.6	0.0	55.6
		計	12,679	6,300	49.7	5,204	1,096	82.6	83.0	△ 0.4
	工業	国立	42	1	2.4	0	1	0.0	—	—
		公立	7,920	4,342	54.8	3,768	574	86.8	86.8	0.0
		私立	502	189	37.6	144	45	76.2	74.9	1.3
		計	8,464	4,532	53.5	3,912	620	86.3	86.3	0.0
	商業	国立	0	0	—	0	0	—	—	—
		公立	35,123	16,440	46.8	14,228	2,212	86.5	86.0	0.5
		私立	4,724	1,896	40.1	1,498	398	79.0	77.9	1.1
		計	39,847	18,336	46.0	15,726	2,610	85.8	85.1	0.7
	水産	国立	0	0	—	0	0	—	—	—
		公立	681	436	64.0	357	79	81.9	81.4	0.5
		私立	0	0	—	0	0	—	—	—
		計	681	436	64.0	357	79	81.9	81.4	0.5
	家庭	国立	0	0	—	0	0	—	—	—
		公立	7,127	2,263	31.8	1,882	381	83.2	84.7	△ 1.5
		私立	3,559	1,363	38.3	1,059	304	77.7	72.0	5.7
		計	10,686	3,626	33.9	2,941	685	81.1	79.6	1.5
看護 (3年課程3年次)	国立	0	0	—	0	0	—	—	—	
	公立	138	3	2.2	0	3	0.0	0.0	0.0	
	私立	562	21	3.7	4	17	19.0	12.5	6.5	
	計	700	24	3.4	4	20	16.7	12.1	4.6	
看護 (5年課程3年次)	国立	0	0	—	0	0	—	—	—	
	公立	979	1	0.1	0	1	0.0	—	—	
	私立	2,535	30	1.2	10	20	33.3	86.7	△ 53.4	
	計	3,514	31	0.9	10	21	32.3	86.7	△ 54.4	
看護 (5年課程5年次)	国立	0	0	—	0	0	—	—	—	
	公立	919	848	92.3	714	134	84.2	85.8	△ 1.6	
	私立	2,371	2,304	97.2	1,770	534	76.8	68.7	8.1	
	計	3,290	3,152	95.8	2,484	668	78.8	73.4	5.4	
情報	国立	0	0	—	0	0	—	—	—	
	公立	292	83	28.4	61	22	73.5	80.7	△ 7.2	
	私立	122	34	27.9	24	10	70.6	75.0	△ 4.4	
	計	414	117	28.3	85	32	72.6	79.6	△ 7.0	
福祉	国立	0	0	—	0	0	—	—	—	
	公立	1,458	635	43.6	553	82	87.1	87.9	△ 0.8	
	私立	708	392	55.4	284	108	72.4	77.5	△ 5.1	
	計	2,166	1,027	47.4	837	190	81.5	83.9	△ 2.4	
その他	国立	30	0	0.0	0	0	—	—	—	
	公立	14,776	727	4.9	483	244	66.4	69.7	△ 3.3	
	私立	4,215	403	9.6	285	118	70.7	66.7	4.0	
	計	19,021	1,130	5.9	768	362	68.0	68.5	△ 0.5	
総合学科	国立	164	3	1.8	1	2	33.3	75.0	△ 41.7	
	公立	29,821	7,296	24.5	5,821	1,475	79.8	78.6	1.2	
	私立	1,635	537	32.8	369	168	68.7	65.9	2.8	
	計	31,620	7,836	24.8	6,191	1,645	79.0	77.8	1.2	
計	国立	1,710 (1,712)	4 (7)	0.2 (0.4)	1 (4)	3 (3)	25.0 (57.1)	57.1	△ 32.1	
	公立	358,825 (362,175)	60,155 (60,395)	16.8 (16.7)	46,894 (46,669)	13,261 (13,726)	78.0 (77.3)	77.3	0.7	
	私立	164,493 (164,327)	12,696 (13,219)	7.7 (8.0)	8,966 (9,098)	3,730 (4,121)	70.6 (68.8)	68.8	1.8	
	計	525,028 (528,214)	72,855 (73,621)	13.9 (13.9)	55,861 (55,771)	16,994 (17,850)	76.7 (75.8)	75.8	0.9	

注 1. ( ) 内は、前年同期の状況である。  
 2. 看護(5年課程5年次)は、高等学校卒業予定者ではないため集計からは除いている。

平成31年3月高等学校卒業予定者の就職内定状況（都道府県別）

（男子+女子）

平成30年10月31日現在

	卒業予定者数 (人)	就職希望者数(人)			就職内定者数(人)			H30.10.31現在就職内定率(A)(%)			前年同期就職内定率(B)(%)			前年同期比増減(A-B)(ポイント)		
		県内	県外	計	県内	県外	計	県内	県外	計	県内	県外	計	県内	県外	計
北海道	40,645	8,699	776	9,475	5,222	618	5,840	60.0	79.6	61.6	56.7	79.8	58.4	3.3	△0.2	3.2
青森	11,452	1,980	1,558	3,538	1,420	1,279	2,699	71.7	82.1	76.3	69.0	80.2	73.8	2.7	1.9	2.5
岩手	11,201	2,229	1,001	3,230	1,789	886	2,675	80.3	88.5	82.8	79.5	89.5	82.8	0.8	△1.0	0.0
宮城	19,735	3,802	875	4,677	2,644	741	3,385	69.5	84.7	72.4	70.4	85.5	73.2	△0.9	△0.8	△0.8
秋田	7,977	1,629	813	2,442	1,251	681	1,932	76.8	83.8	79.1	76.8	83.6	79.0	0.0	0.2	0.1
山形	9,896	2,413	616	3,029	1,912	515	2,427	79.2	83.6	80.1	78.6	84.7	80.0	0.6	△1.1	0.1
福島	16,937	4,135	822	4,957	3,404	706	4,110	82.3	85.9	82.9	81.4	87.9	82.6	0.9	△2.0	0.3
茨城	25,465	4,608	721	5,329	3,558	530	4,088	77.2	73.5	76.7	75.8	79.3	76.2	1.4	△5.8	0.5
栃木	17,490	3,255	774	4,029	2,672	672	3,344	82.1	86.8	83.0	81.6	87.9	82.8	0.5	△1.1	0.2
群馬	17,218	3,185	326	3,511	2,659	259	2,918	83.5	79.4	83.1	83.5	79.9	83.1	0.0	△0.5	0.0
埼玉	57,303	5,925	1,955	7,880	4,089	1,867	5,956	69.0	95.5	75.6	68.6	91.8	74.6	0.4	3.7	1.0
千葉	49,192	5,310	1,018	6,328	3,727	787	4,514	70.2	77.3	71.3	68.6	81.0	70.7	1.6	△3.7	0.6
東京	103,203	5,821	548	6,369	3,987	413	4,400	68.5	75.4	69.1	69.1	81.3	70.0	△0.6	△5.9	△0.9
神奈川	67,939	4,417	975	5,392	3,017	846	3,863	68.3	86.8	71.6	64.9	99.1	70.1	3.4	△12.3	1.5
新潟	19,211	3,212	498	3,710	2,632	394	3,026	81.9	79.1	81.6	81.8	75.9	81.1	0.1	3.2	0.5
富山	9,171	1,854	85	1,939	1,655	66	1,721	89.3	77.6	88.8	90.1	80.2	89.6	△0.8	△2.6	△0.8
石川	10,480	2,116	201	2,317	1,775	138	1,913	83.9	68.7	82.6	84.1	70.8	83.1	△0.2	△2.1	△0.5
福井	7,197	1,516	129	1,645	1,325	103	1,428	87.4	79.8	86.8	86.0	74.2	84.9	1.4	5.6	1.9
山梨	7,978	1,222	146	1,368	951	111	1,062	77.8	76.0	77.6	77.5	81.3	77.9	0.3	△5.3	△0.3
長野	18,591	3,193	315	3,508	2,583	239	2,822	80.9	75.9	80.4	82.1	82.2	82.1	△1.2	△6.3	△1.7
岐阜	18,118	3,296	1,048	4,344	2,822	973	3,795	85.6	92.8	87.4	83.4	92.1	85.4	2.2	0.7	2.0
静岡	32,306	6,808	567	7,375	5,766	459	6,225	84.7	81.0	84.4	81.9	70.9	81.0	2.8	10.1	3.4
愛知	64,763	11,788	459	12,247	10,641	390	11,031	90.3	85.0	90.1	88.4	78.8	88.0	1.9	6.2	2.1
三重	15,613	3,835	628	4,463	3,438	567	4,005	89.6	90.3	89.7	88.6	89.3	88.7	1.0	1.0	1.0
滋賀	12,773	2,168	203	2,371	1,833	158	1,991	84.5	77.8	84.0	83.8	82.6	83.7	0.7	△4.8	0.3
京都	23,366	1,612	334	1,946	1,129	281	1,410	70.0	84.1	72.5	69.8	88.2	72.4	0.2	△4.1	0.1
大阪	74,384	7,788	548	8,336	5,626	482	6,108	72.2	88.0	73.3	73.6	96.0	74.8	△1.4	△8.0	△1.5
兵庫	46,455	5,716	850	6,566	4,439	773	5,212	77.7	90.9	79.4	78.2	91.9	79.9	△0.5	△1.0	△0.5
奈良	11,672	831	567	1,398	617	483	1,100	74.2	85.2	78.7	66.4	75.0	69.8	7.8	10.2	8.9
和歌山	8,759	1,488	392	1,880	1,191	333	1,524	80.0	84.9	81.1	72.2	82.3	74.7	7.8	2.6	6.4
鳥取	4,924	968	267	1,235	787	230	1,017	81.3	86.1	82.3	80.1	86.9	81.5	1.2	△0.8	0.8
島根	6,081	1,062	332	1,394	873	285	1,158	82.2	85.8	83.1	84.4	84.7	84.5	△2.2	1.1	△1.4
岡山	17,750	3,311	707	4,018	2,776	631	3,407	83.8	89.3	84.8	81.7	84.6	82.2	2.1	4.7	2.6
広島	23,342	3,247	403	3,650	2,485	344	2,829	76.5	85.4	77.5	76.1	83.3	76.7	0.4	2.1	0.8
山口	11,111	2,802	608	3,410	2,347	528	2,875	83.8	86.8	84.3	82.0	90.6	83.6	1.8	△3.8	0.7
徳島	6,353	1,140	364	1,504	902	319	1,221	79.1	87.6	81.2	75.4	89.0	78.3	3.7	△1.4	2.9
香川	8,679	1,413	183	1,596	1,139	141	1,280	80.6	77.0	80.2	84.8	73.8	83.4	△4.2	3.2	△3.2
愛媛	11,847	1,935	572	2,507	1,597	501	2,098	82.5	87.6	83.7	82.0	88.1	83.2	0.5	△0.5	0.5
高知	6,177	829	357	1,186	509	294	803	61.4	82.4	67.7	63.0	81.5	69.4	△1.6	0.9	△1.7
福岡	42,169	6,223	1,573	7,796	4,249	1,419	5,668	68.3	90.2	72.7	65.4	88.6	70.0	2.9	1.6	2.7
佐賀	8,124	1,501	1,080	2,581	1,276	980	2,256	85.0	90.7	87.4	82.6	88.9	85.1	2.4	1.8	2.3
長崎	12,353	2,276	1,388	3,664	1,657	1,139	2,796	72.8	82.1	76.3	70.1	84.0	75.1	2.7	△1.9	1.2
熊本	15,526	2,550	1,547	4,097	1,732	1,256	2,988	67.9	81.2	72.9	66.4	80.9	71.7	1.5	0.3	1.2
大分	10,057	1,998	671	2,669	1,598	568	2,166	80.0	84.6	81.2	77.6	83.5	79.1	2.4	1.1	2.1
宮崎	10,048	1,785	1,240	3,025	1,334	1,045	2,379	74.7	84.3	78.6	73.6	82.5	77.4	1.1	1.8	1.2
鹿児島	14,681	2,282	1,856	4,138	1,761	1,532	3,293	77.2	82.5	79.6	75.2	86.2	79.8	2.0	△3.7	△0.2
沖縄	14,621	1,931	790	2,721	775	498	1,273	40.1	63.0	46.8	41.0	62.3	47.2	△0.9	0.7	△0.4
計	1,060,333	153,104	33,686	186,790	117,571	28,460	146,031	76.8	84.5	78.2	75.6	84.6	77.2	1.2	△0.1	1.0

注 看護（5年課程5年次）は、高等学校卒業予定者ではないため集計からは除いている。

平成31年3月高等学校卒業予定者の就職内定状況（都道府県別）

	平成30年10月31日現在															
	卒業予定者数 (人)	就職希望者数(人)			就職内定者数(人)			H30.10.31現在就職内定率(A)(%)			前年同期就職内定率(B)(%)			前年同期比増減(A-B)(ポイント)		
		県内	県外	計	県内	県外	計	県内	県外	計	県内	県外	計	県内	県外	計
北海道	20,429	4,862	606	5,468	2,835	499	3,334	58.3	82.3	61.0	56.0	83.3	58.9	2.3	△1.0	2.1
青森	5,835	1,093	985	2,078	797	822	1,619	72.9	83.5	77.9	70.1	80.3	74.7	2.8	3.2	3.2
岩手	5,801	1,356	635	1,991	1,058	554	1,612	78.0	87.2	81.0	76.3	90.1	81.2	1.7	△2.9	△0.2
宮城	9,941	2,161	553	2,714	1,526	485	2,011	70.6	87.7	74.1	72.2	87.5	75.3	△1.6	0.2	△1.2
秋田	4,085	992	542	1,534	744	448	1,192	75.0	82.7	77.7	76.1	81.6	78.0	△1.1	1.1	△0.3
山形	5,045	1,459	380	1,839	1,160	325	1,485	79.5	85.5	80.8	78.6	84.8	80.0	0.9	0.7	0.8
福島	8,787	2,548	495	3,043	2,091	439	2,530	82.1	88.7	83.1	81.4	89.5	82.9	0.7	△0.8	0.2
茨城	12,905	2,836	435	3,271	2,250	319	2,569	79.3	73.3	78.5	77.4	77.2	77.4	1.9	△3.9	1.1
栃木	8,984	2,015	539	2,554	1,672	476	2,148	83.0	88.3	84.1	81.9	88.7	83.3	1.1	△0.4	0.8
群馬	8,691	1,948	213	2,161	1,645	175	1,820	84.4	82.2	84.2	84.2	81.8	84.0	0.2	0.4	0.2
埼玉	29,789	3,381	1,044	4,425	2,338	979	3,317	69.2	93.8	75.0	69.3	88.3	74.1	△0.1	5.5	0.9
千葉	25,053	2,974	554	3,528	2,089	422	2,511	70.2	76.2	71.2	68.3	80.8	70.3	1.9	△4.6	0.9
東京	50,558	3,421	416	3,837	2,336	324	2,660	68.3	77.9	69.3	68.6	89.7	70.5	△0.3	△11.8	△1.2
神奈川	33,991	2,626	533	3,159	1,872	466	2,338	71.3	87.4	74.0	68.5	97.7	72.6	2.8	△10.3	1.4
新潟	9,752	2,004	301	2,305	1,617	236	1,853	80.7	78.4	80.4	80.8	78.3	80.5	△0.1	0.1	△0.1
富山	4,688	1,214	60	1,274	1,083	43	1,126	89.2	71.7	88.4	90.1	77.9	89.4	△0.9	△6.2	△1.0
石川	5,305	1,284	162	1,446	1,075	122	1,197	83.7	75.3	82.8	82.6	71.6	81.5	1.1	3.7	1.3
福井	3,551	867	93	960	747	76	823	86.2	81.7	85.7	85.0	77.1	84.2	1.2	4.6	1.5
山梨	4,249	720	117	837	554	99	653	76.9	84.6	78.0	78.1	85.2	79.1	△1.2	△0.6	△1.1
長野	9,521	1,951	224	2,175	1,596	164	1,760	81.8	73.2	80.9	81.5	86.9	82.0	0.3	△13.7	△1.1
岐阜	9,207	1,919	733	2,652	1,617	683	2,300	84.3	93.2	86.7	83.8	92.1	86.0	0.5	1.1	0.7
静岡	16,650	3,903	386	4,289	3,327	328	3,655	85.2	85.0	85.2	81.4	69.9	80.3	3.8	15.1	4.9
愛知	32,319	6,933	328	7,261	6,302	290	6,592	90.9	88.4	90.8	89.3	80.4	88.9	1.6	8.0	1.9
三重	7,891	2,243	443	2,686	2,003	411	2,414	89.3	92.8	89.9	89.2	92.2	89.6	0.1	0.6	0.3
滋賀	6,614	1,314	127	1,441	1,125	103	1,228	85.6	81.1	85.2	83.8	85.0	83.9	1.8	△3.9	1.3
京都	11,455	985	208	1,193	697	177	874	70.8	85.1	73.3	70.5	92.5	73.7	0.3	△7.4	△0.4
大阪	37,054	4,556	414	4,970	3,386	370	3,756	74.3	89.4	75.6	75.6	98.1	77.2	△1.3	△8.7	△1.6
兵庫	23,061	3,600	616	4,216	2,848	573	3,421	79.1	93.0	81.1	81.2	93.3	82.9	△2.1	△0.3	△1.8
奈良	5,977	527	365	892	394	319	713	74.8	87.4	79.9	66.7	79.5	72.0	8.1	7.9	7.9
和歌山	4,508	885	297	1,182	718	263	981	81.1	88.6	83.0	74.8	82.3	77.0	6.3	6.3	6.0
鳥取	2,462	558	197	755	444	171	615	79.6	86.8	81.5	77.9	87.6	80.2	1.7	△0.8	1.3
島根	3,206	658	247	905	547	214	761	83.1	86.6	84.1	83.3	83.3	83.3	△0.2	3.3	0.8
岡山	9,098	2,122	533	2,655	1,831	487	2,318	86.3	91.4	87.3	84.0	89.8	85.1	2.3	1.6	2.2
広島	11,774	2,030	307	2,337	1,594	271	1,865	78.5	88.3	79.8	76.4	86.8	77.5	2.1	1.5	2.3
山口	5,476	1,688	473	2,161	1,449	430	1,879	85.8	90.9	87.0	84.0	92.6	86.0	1.8	△1.7	1.0
徳島	3,065	698	257	955	545	230	775	78.1	89.5	81.2	78.0	88.4	80.7	0.1	1.1	0.5
香川	4,375	885	135	1,020	714	112	826	80.7	83.0	81.0	86.4	75.2	84.7	△5.7	7.8	△3.7
愛媛	6,127	1,165	421	1,586	968	381	1,349	83.1	90.5	85.1	82.1	89.3	83.9	1.0	1.2	1.2
高知	3,179	547	262	809	341	228	569	62.3	87.0	70.3	61.6	82.4	69.9	0.7	4.6	0.4
福岡	21,411	3,782	1,244	5,026	2,688	1,138	3,826	71.1	91.5	76.1	67.5	90.5	73.0	3.6	1.0	3.1
佐賀	4,296	865	769	1,634	741	712	1,453	85.7	92.6	88.9	83.8	89.2	86.3	1.9	3.4	2.6
長崎	6,264	1,293	1,003	2,296	919	841	1,760	71.1	83.8	76.7	66.8	85.7	74.8	4.3	△1.9	1.9
熊本	7,990	1,452	1,145	2,597	960	931	1,891	66.1	81.3	72.8	62.1	80.1	69.9	4.0	1.2	2.9
大分	5,187	1,209	478	1,687	969	427	1,396	80.1	89.3	82.8	77.9	86.3	80.3	2.2	3.0	2.5
宮崎	5,079	978	885	1,863	705	753	1,458	72.1	85.1	78.3	72.8	84.0	78.3	△0.7	1.1	0.0
鹿児島	7,364	1,265	1,322	2,587	964	1,129	2,093	76.2	85.4	80.9	72.9	88.1	80.3	3.3	△2.7	0.6
沖縄	7,256	1,137	544	1,681	481	363	844	42.3	66.7	50.2	40.0	65.0	48.3	2.3	1.7	1.9
計	535,305	90,909	23,026	113,935	70,362	19,808	90,170	77.4	86.0	79.1	76.2	85.6	78.1	1.2	0.4	1.0

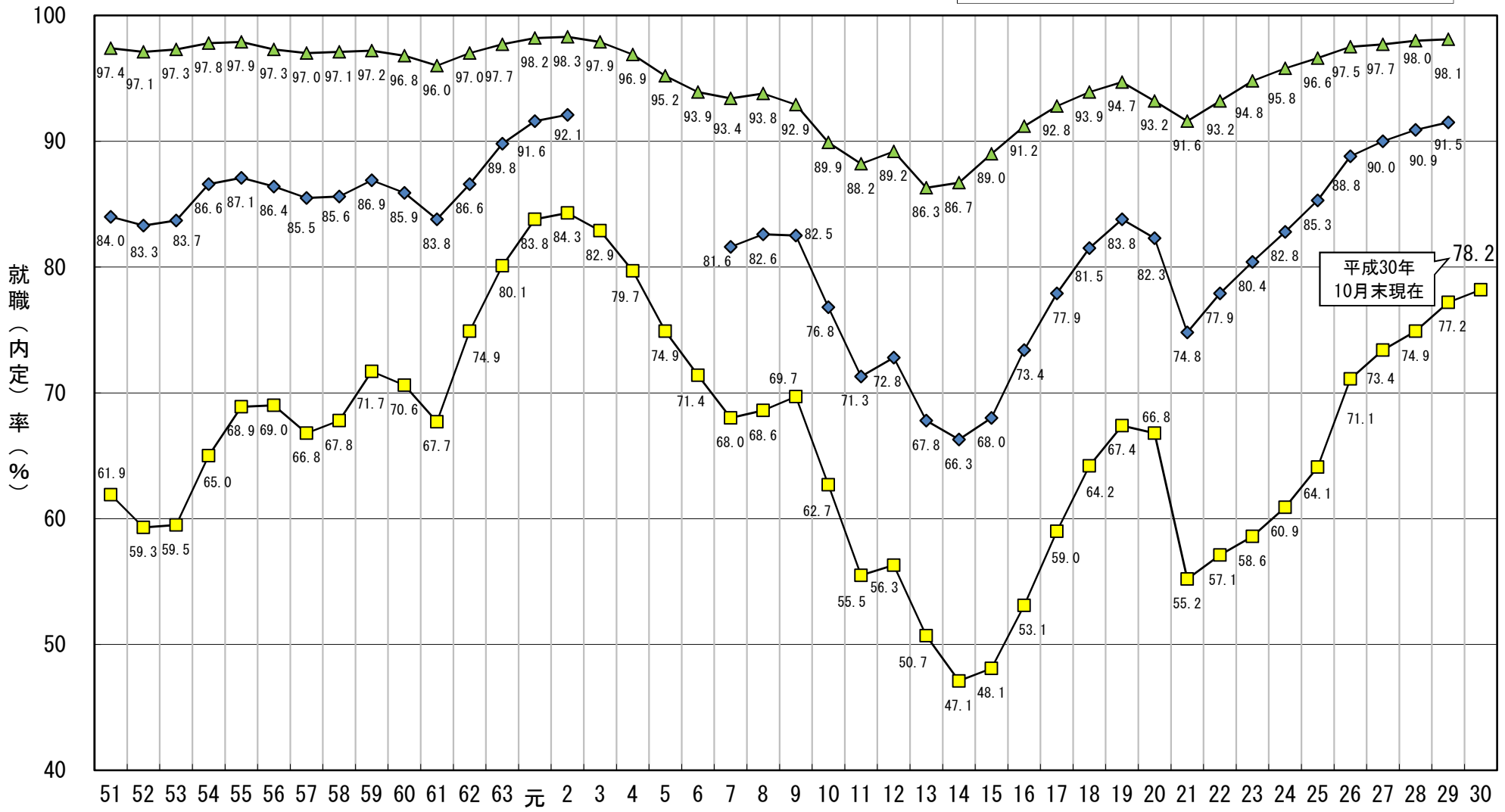
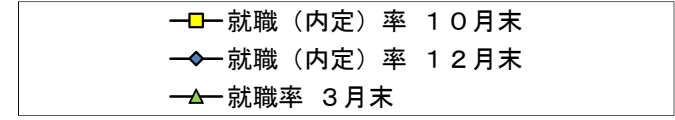
注 看護（5年課程5年次）は、高等学校卒業予定者ではないため集計からは除いている。

平成31年3月高等学校卒業予定者の就職内定状況（都道府県別）

	平成30年10月31日現在																
	卒業予定者数 (人)	就職希望者数(人)			就職内定者数(人)			H30.10.31現在就職内定率(A)(%)			前年同期就職内定率(B)(%)			前年同期比増減(A-B)(ポイント)			
		県内	県外	計	県内	県外	計	県内	県外	計	県内	県外	計	県内	県外	計	
北海道	20,216	3,837	170	4,007	2,387	119	2,506	62.2	70.0	62.5	57.5	64.5	57.7	4.7	5.5	4.8	
青森	5,617	887	573	1,460	623	457	1,080	70.2	79.8	74.0	67.5	80.0	72.4	2.7	△0.2	1.6	
岩手	5,400	873	366	1,239	731	332	1,063	83.7	90.7	85.8	84.1	88.5	85.4	△0.4	2.2	0.4	
宮城	9,794	1,641	322	1,963	1,118	256	1,374	68.1	79.5	70.0	68.0	81.7	70.1	0.1	△2.2	△0.1	
秋田	3,892	637	271	908	507	233	740	79.6	86.0	81.5	78.0	87.6	80.7	1.6	△1.6	0.8	
山形	4,851	954	236	1,190	752	190	942	78.8	80.5	79.2	78.6	84.7	80.0	0.2	△4.2	△0.8	
福島	8,150	1,587	327	1,914	1,313	267	1,580	82.7	81.7	82.5	81.5	84.9	82.1	1.2	△3.2	0.4	
茨城	12,560	1,772	286	2,058	1,308	211	1,519	73.8	73.8	73.8	73.5	82.3	74.5	0.3	△8.5	△0.7	
栃木	8,506	1,240	235	1,475	1,000	196	1,196	80.6	83.4	81.1	81.0	86.2	81.8	△0.4	△2.8	△0.7	
群馬	8,527	1,237	113	1,350	1,014	84	1,098	82.0	74.3	81.3	82.3	76.3	81.8	△0.3	△2.0	△0.5	
埼玉	27,514	2,544	911	3,455	1,751	888	2,639	68.8	97.5	76.4	67.7	96.2	75.3	1.1	1.3	1.1	
千葉	24,139	2,336	464	2,800	1,638	365	2,003	70.1	78.7	71.5	69.0	81.1	71.2	1.1	△2.4	0.3	
東京	52,645	2,400	132	2,532	1,651	89	1,740	68.8	67.4	68.7	69.8	58.4	69.3	△1.0	9.0	△0.6	
神奈川	33,948	1,791	442	2,233	1,145	380	1,525	63.9	86.0	68.3	59.8	100.8	66.6	4.1	△14.8	1.7	
新潟	9,459	1,208	197	1,405	1,015	158	1,173	84.0	80.2	83.5	83.5	72.9	82.0	0.5	7.3	1.5	
富山	4,483	640	25	665	572	23	595	89.4	92.0	89.5	90.1	89.5	90.1	△0.7	2.5	△0.6	
石川	5,175	832	39	871	700	16	716	84.1	41.0	82.2	86.7	65.2	86.0	△2.6	△24.2	△3.8	
福井	3,646	649	36	685	578	27	605	89.1	75.0	88.3	87.6	69.1	86.0	1.5	5.9	2.3	
山梨	3,729	502	29	531	397	12	409	79.1	41.4	77.0	76.7	69.8	76.2	2.4	△28.4	0.8	
長野	9,070	1,242	91	1,333	987	75	1,062	79.5	82.4	79.7	83.1	73.0	82.4	△3.6	9.4	△2.7	
岐阜	8,911	1,377	315	1,692	1,205	290	1,495	87.5	92.1	88.4	82.8	92.0	84.4	4.7	0.1	4.0	
静岡	15,656	2,905	181	3,086	2,439	131	2,570	84.0	72.4	83.3	82.5	73.2	81.9	1.5	△0.8	1.4	
愛知	32,444	4,855	131	4,986	4,339	100	4,439	89.4	76.3	89.0	87.0	74.8	86.6	2.4	1.5	2.4	
三重	7,722	1,592	185	1,777	1,435	156	1,591	90.1	84.3	89.5	87.8	81.4	87.2	2.3	2.9	2.3	
滋賀	6,159	854	76	930	708	55	763	82.9	72.4	82.0	83.8	79.5	83.4	△0.9	△7.1	△1.4	
京都	11,911	627	126	753	432	104	536	68.9	82.5	71.2	68.7	81.0	70.4	0.2	1.5	0.8	
大阪	37,330	3,232	134	3,366	2,240	112	2,352	69.3	83.6	69.9	70.7	87.9	71.2	△1.4	△4.3	△1.3	
兵庫	23,394	2,116	234	2,350	1,591	200	1,791	75.2	85.5	76.2	73.3	88.0	74.6	1.9	△2.5	1.6	
奈良	5,695	304	202	506	223	164	387	73.4	81.2	76.5	66.0	65.6	65.8	7.4	15.6	10.7	
和歌山	4,251	603	95	698	473	70	543	78.4	73.7	77.8	68.6	82.2	71.0	9.8	△8.5	6.8	
鳥取	2,462	410	70	480	343	59	402	83.7	84.3	83.8	83.5	84.8	83.7	0.2	△0.5	0.1	
島根	2,875	404	85	489	326	71	397	80.7	83.5	81.2	85.9	88.9	86.4	△5.2	△5.4	△5.2	
岡山	8,652	1,189	174	1,363	945	144	1,089	79.5	82.8	79.9	77.2	69.1	76.1	2.3	13.7	3.8	
広島	11,568	1,217	96	1,313	891	73	964	73.2	76.0	73.4	75.6	72.0	75.4	△2.4	4.0	△2.0	
山口	5,635	1,114	135	1,249	898	98	996	80.6	72.6	79.7	78.8	83.7	79.4	1.8	△11.1	0.3	
徳島	3,288	442	107	549	357	89	446	80.8	83.2	81.2	71.0	91.4	73.9	9.8	△8.2	7.3	
香川	4,304	528	48	576	425	29	454	80.5	60.4	78.8	82.0	69.0	81.0	△1.5	△8.6	△2.2	
愛媛	5,720	770	151	921	629	120	749	81.7	79.5	81.3	81.7	84.5	82.1	0.0	△5.0	△0.8	
高知	2,998	282	95	377	168	66	234	59.6	69.5	62.1	65.4	78.0	68.4	△5.8	△8.5	△6.3	
福岡	20,758	2,441	329	2,770	1,561	281	1,842	63.9	85.4	66.5	62.4	82.6	64.9	1.5	2.8	1.6	
佐賀	3,828	636	311	947	535	268	803	84.1	86.2	84.8	81.0	88.3	83.2	3.1	△2.1	1.6	
長崎	6,089	983	385	1,368	738	298	1,036	75.1	77.4	75.7	74.1	79.7	75.6	1.0	△2.3	0.1	
熊本	7,536	1,098	402	1,500	772	325	1,097	70.3	80.8	73.1	72.1	83.1	74.9	△1.8	△2.3	△1.8	
大分	4,870	789	193	982	629	141	770	79.7	73.1	78.4	77.1	76.5	77.0	2.6	△3.4	1.4	
宮崎	4,969	807	355	1,162	629	292	921	77.9	82.3	79.3	74.6	78.1	75.6	3.3	4.2	3.7	
鹿児島	7,317	1,017	534	1,551	797	403	1,200	78.4	75.5	77.4	78.0	81.2	78.9	0.4	△5.7	△1.5	
沖縄	7,365	794	246	1,040	294	135	429	37.0	54.9	41.3	42.5	55.8	45.4	△5.5	△0.9	△4.1	
計	525,028	62,195	10,660	72,855	47,209	8,652	55,861	75.9	81.2	76.7	74.7	82.5	75.8	1.2	△1.3	0.9	

注 看護（5年課程5年次）は、高等学校卒業予定者ではないため集計からは除いている。

# 新規高等学校卒業（予定）者就職（内定）状況



注1 平成22年度卒業者の平成23年3月末現在の就職状況については、東日本大震災の影響により調査が困難とする岩手県の5校及び福島県の5校は、調査から除外。  
 注2 平成3年度から平成6年度の4年間については、都道府県等の事務負担軽減を図るため年3回の調査を年2回として実施。