

職種別賃金・労働時間分布

雇用政策研究会 第4回資料

平成30年 7 月20日
厚生労働省職業安定局

- 賃金構造基本統計調査における職業分類は、以下の129分類。
- このうち、主な職種を以下の8つに分類して、その賃金・労働時間の分布を確認。

情報通信関係：システム・エンジニア、プログラマー（2職種）

介護関係：介護支援専門員（ケアマネージャー）、ホームヘルパー、福祉施設介護員（3職種）

保育関係：保育士（保育士・保母）（1職種）

販売関係：百貨店店員、販売店員（百貨店店員を除く。）、スーパー店チャッカー（3職種）

運輸関係：自家用常用自動車運転者～営業用普通・小型貨物自動車運転者（6職種）

飲食関係：調理士、調理士見習、給仕従業者（3職種）

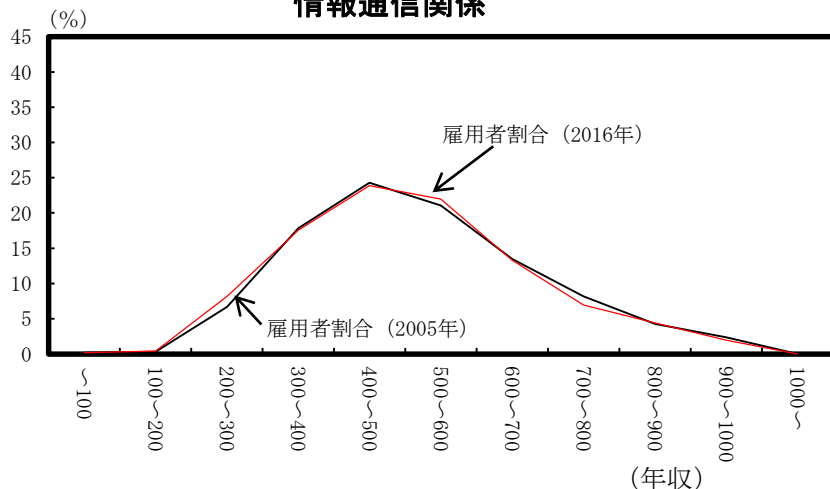
製造関係：製鋼工～ボイラー工（47職種）

建設関係：クレーン運転工～土工（14職種）

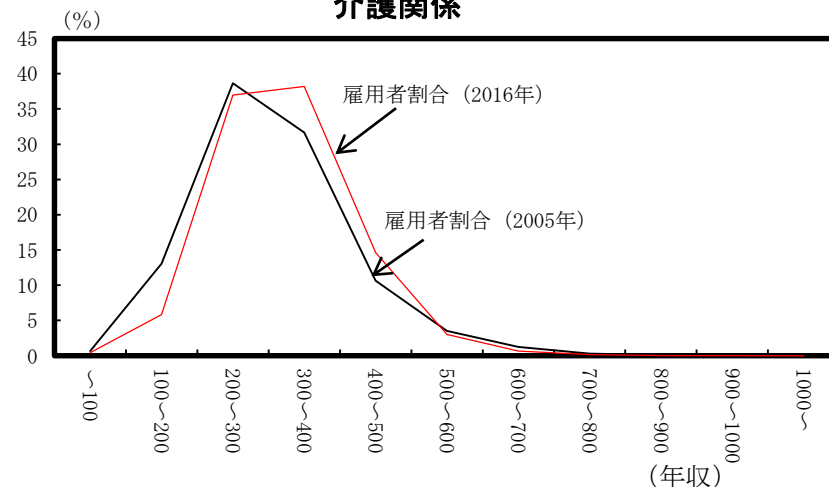
自然科学系研究者	大学教授	営業用バス運転者	半導体チップ製造工	鉄筋工
化学分析員	大学准教授	営業用大型貨物自動車運転者	プリント配線工	大工
技術士	大学講師	営業用普通・小型貨物 自動車運転者	軽電機器検査工	左官
一級建築士	各種学校・専修学校教員	航空機操縦士	自動車組立工	配管工
測量技術者	個人教師、塾・予備校講師	航空機客室乗務員	自動車整備工	はつり工
システム・エンジニア	記者	製鋼工	パン・洋生菓子製造工	土工
プログラマー	デザイナー	非鉄金属精錬工	精紡工	港湾荷役作業員
医師	ワープロ・オペレーター	鋳物工	織布工	ビル清掃員
歯科医師	キーパンチャー	型鍛造工	洋裁工	用務員
獣医師	電子計算機オペレーター	鉄鋼熱処理工	ミシン縫製工	
薬剤師	百貨店店員	圧延伸張工	製材工	
看護師	販売店員(百貨店店員を除く。)	金属検査工	木型工	
准看護師	スーパー店チャッカー	一般化学工	家具工	
看護補助者	自動車外交販売員	化繊紡糸工	建具製造工	
診療放射線・診療X線技師	家庭用品外交販売員	ガラス製品工	製紙工	
臨床検査技師	保険外交員	陶磁器工	紙器工	
理学療法士、作業療法士	理容・美容師	旋盤工	プロセス製版工	
歯科衛生士	洗たく工	フライス盤工	オフセット印刷工	
歯科技工士	調理士	金属プレス工	合成樹脂製品成形工	
栄養士	調理士見習	鉄工	金属・建築塗装工	
保育士(保母・保父)	給仕従事者	板金工	機械製図工	
介護支援専門員(ケアマネージャー)	娯楽接客員	電気めっき工	ボイラー工	
ホームヘルパー	警備員	バフ研磨工	クレーン運転工	
福祉施設介護員	守衛	仕上工	建設機械運転工	
弁護士	電車運転士	溶接工	玉掛け作業員	
公認会計士、税理士	電車車掌	機械組立工	発電・変電工	
社会保険労務士	旅客掛	機械検査工	電気工	
不動産鑑定士	自家用乗用自動車運転者	機械修理工	掘削・発破工	
幼稚園教諭	自家用貨物自動車運転者	重電機器組立工	型枠大工	
高等学校教員	タクシー運転者	通信機器組立工	とび工	

○ 情報通信関係や保育関係を除き、賃金分布は全体的に右にシフトしている傾向。

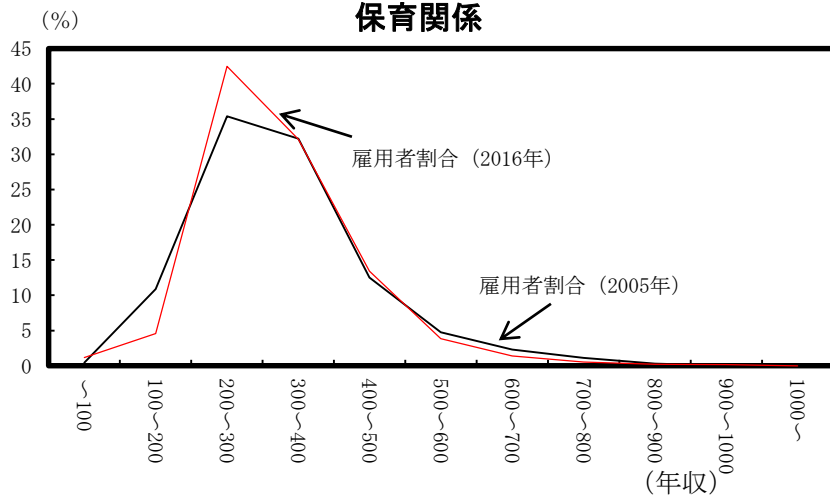
情報通信関係



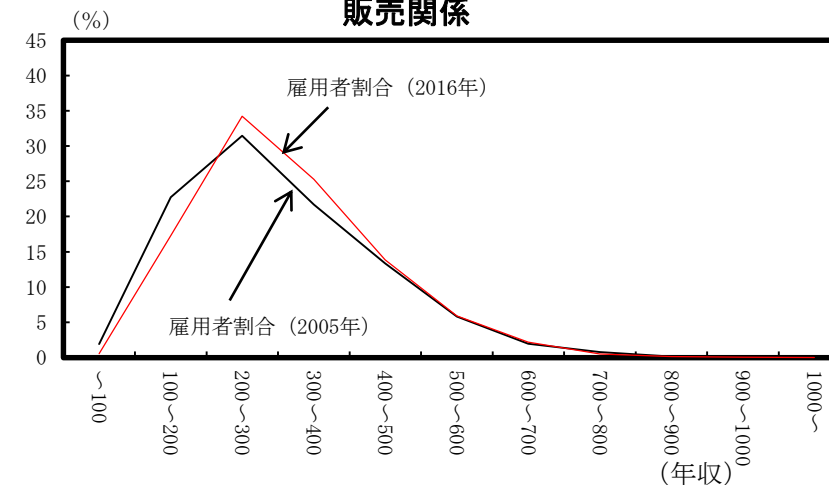
介護関係



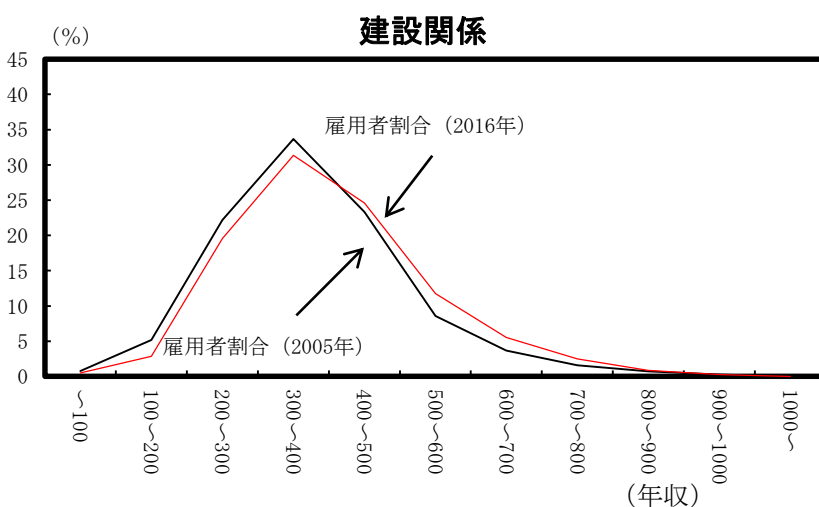
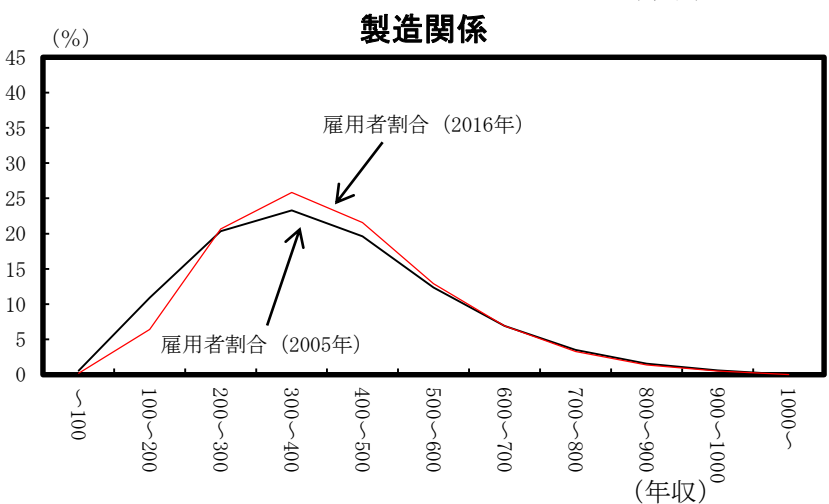
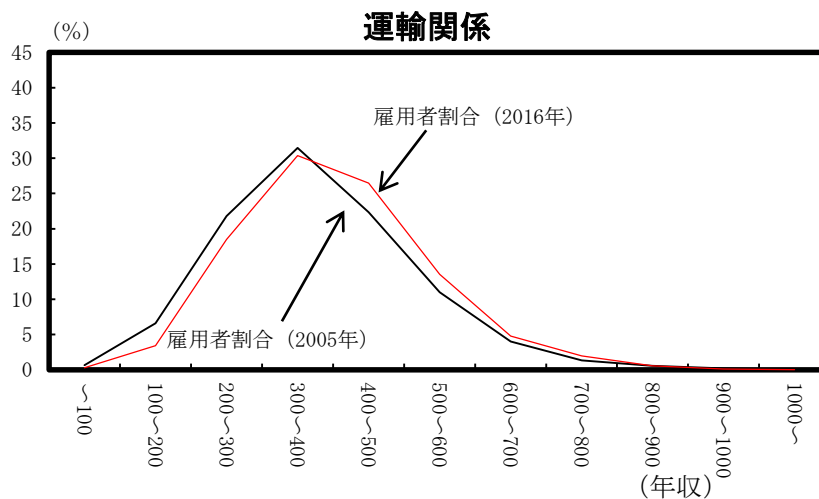
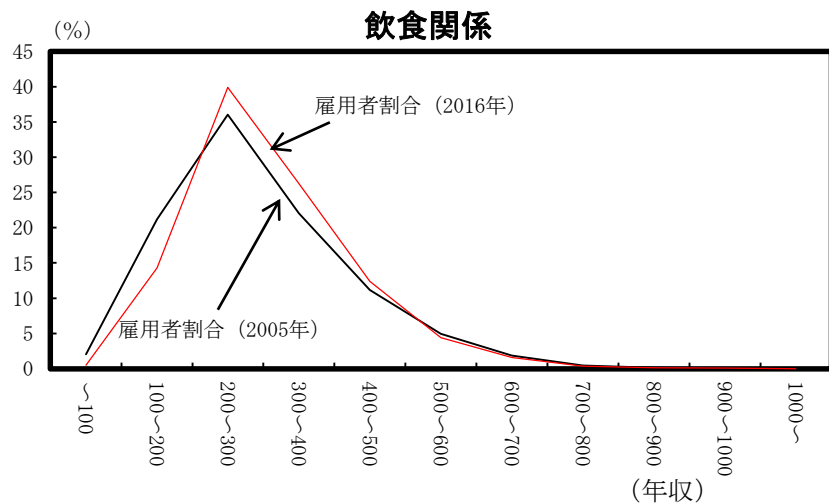
保育関係



販売関係



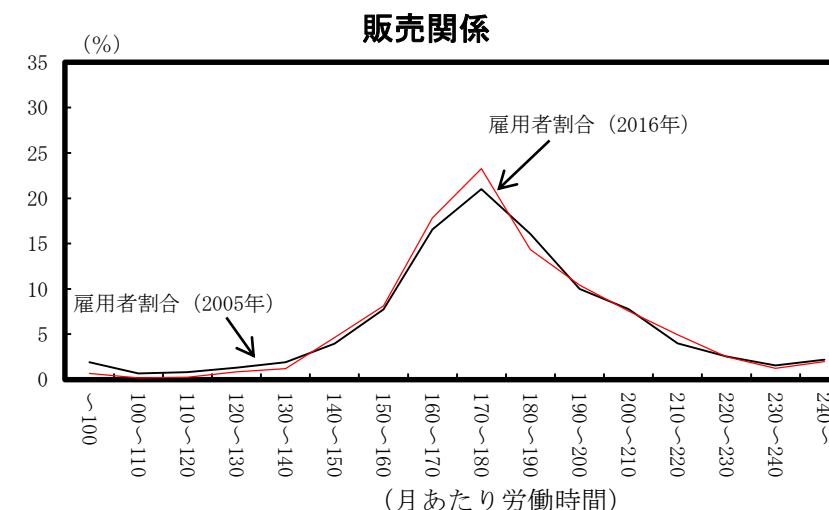
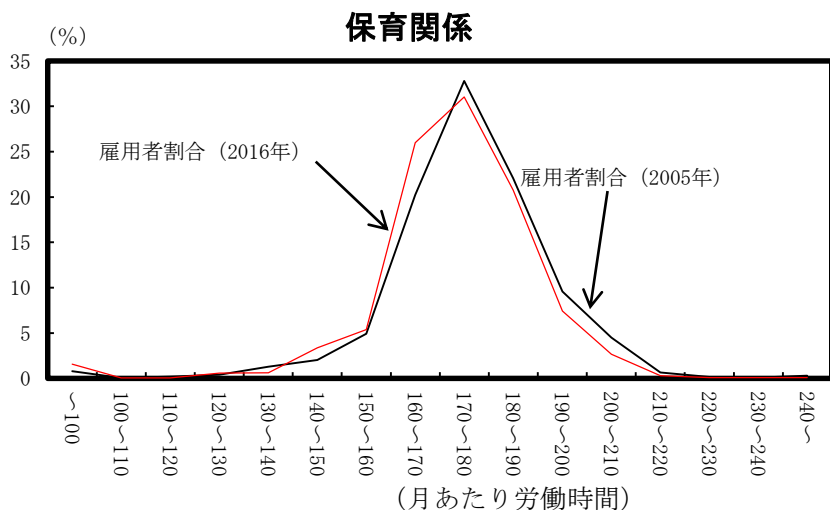
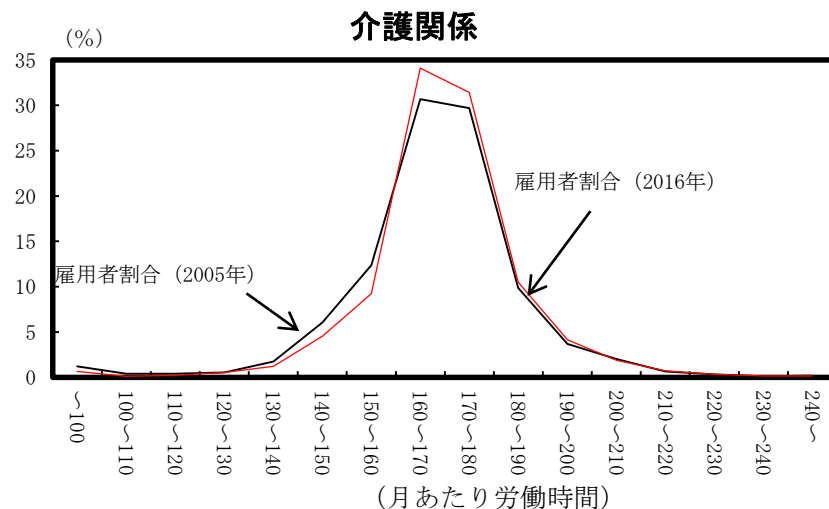
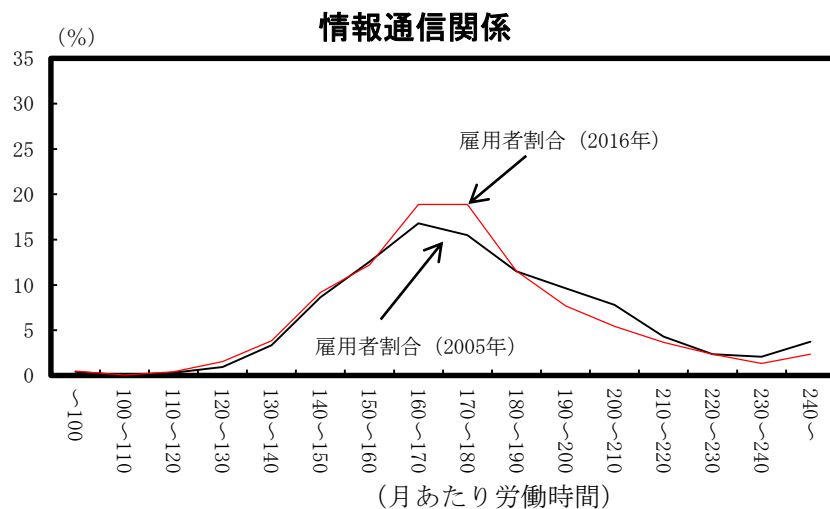
(備考) 1. 厚生労働省「賃金構造基本統計調査」における個票情報を職業安定局雇用政策課において特別集計して作成（フルタイムに限る。）。
 2. 賃金は、現金給与総額を12倍したものに、特別賞与を加えて算出。



(備考) 1. 厚生労働省「賃金構造基本統計調査」における個票情報を職業安定局雇用政策課において特別集計して作成 (フルタイムに限る。)
 2. 賃金は、現金給与総額を12倍したものに、特別賞与を加えて算出。

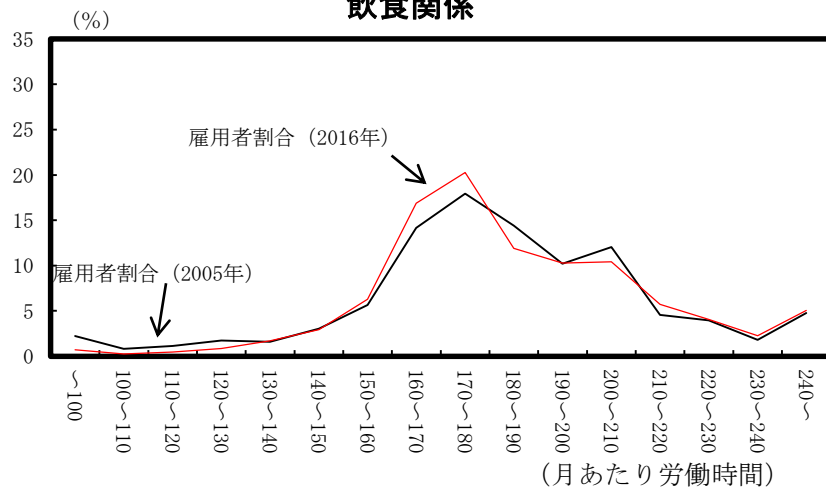
職種別労働時間分布①

○ 情報通信関係・保育関係・飲食関係では、月あたり労働時間が180時間を超える者の割合が低下傾向。

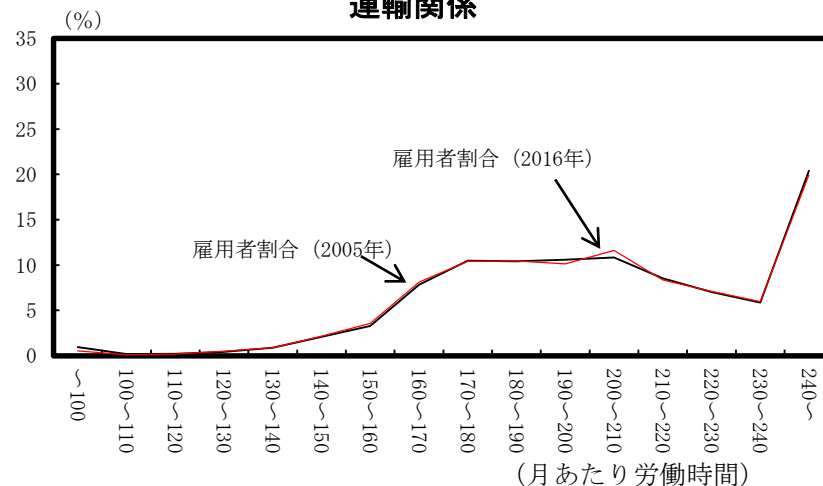


(備考) 1. 厚生労働省「賃金構造基本統計調査」における個票情報を職業安定局雇用政策課において特別集計して作成(フルタイムに限る。)
 2. 月あたり労働時間は、月あたり所定内時間に月あたり残業時間を加えたもの。

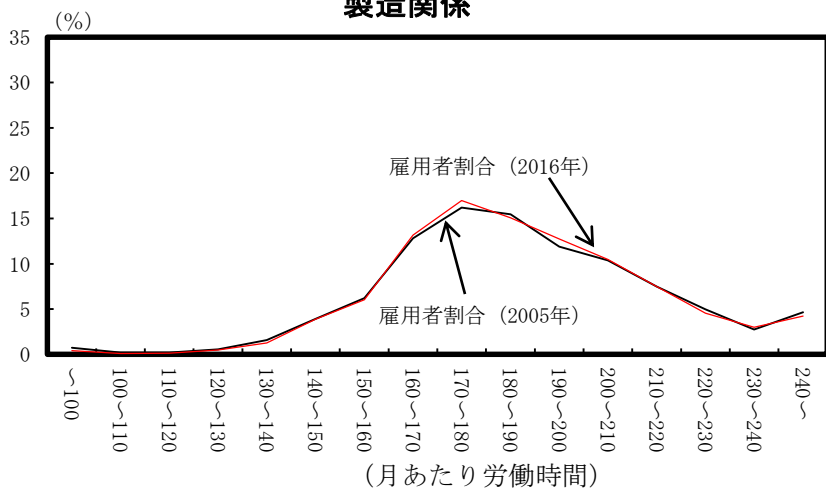
飲食関係



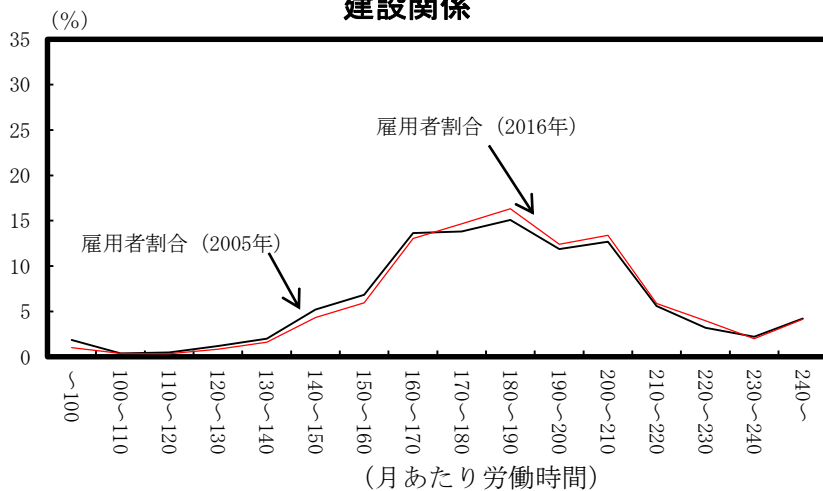
運輸関係



製造関係



建設関係



(備考) 1. 厚生労働省「賃金構造基本統計調査」における個票情報を職業安定局雇用政策課において特別集計して作成(フルタイムに限る。)
 2. 月あたり労働時間は、月あたり所定内時間に月あたり残業時間を加えたもの。