

地域ブロック別の職種別離職率について

規制改革実施計画(令和5年6月16日閣議決定(※))において、公表方法の検討をすることとしていた医療・介護・保育分野における地域ブロック別の職種別離職率について、作成した資料をお示しいたします。

職業紹介事業者を選択する際の参考としていただくなど、適宜、ご活用いただきますようお願いいたします。

[資料の見方]

- 離職率(令和2年度実績)は、事業所ごとの常用就職件数(無期雇用のみ)とそれに係る離職者数(就職後6ヶ月以内の離職)により算出しています。
- 各ブロック内の都道府県ごとの離職率については、平均値としての有意性や個別の事業所が特定されないようにする観点から、対象となる職業紹介事業所(令和2年度常用就職(無期雇用のみ)の実績がある事業所)が10事業所未満である都道府県については計上していません。
- 「判明せず」の率は、常用就職件数(無期雇用のみ)のうち、6ヶ月以内に離職したか否かが「判明せず」と報告された数の割合を算出したものであり、離職率の外数となります。
- 各ブロック・都道府県の離職率については、職業紹介事業所の所在地が属する都道府県別に算出したものです。(求人施設の所在地に応じたものではありません。)

(※)規制改革実施計画(令和5年6月16日閣議決定)抜粋

Ⅱ 実施事項

3. 個別分野の取組

<医療・介護・感染症対策分野>

(4) 働き方の変化への対応・運営の合理化

No.18 医療・介護・保育分野における人材確保の円滑化のための有料職業紹介事業等の制度の見直し

- c 厚生労働省は、求人者が紹介事業者を選択する際の参考となるよう、3分野を扱う紹介事業者により就職した者の離職や紹介手数料に関する統計データを適切に利活用することにより、実勢手数料の平均値及び分布並びに職種別離職率について、地域(紹介事業者数に応じて、都道府県又はより広域のエリア)ごと及び職種ごとに、毎年度公表する方向で細部を検討し、結論を得る。

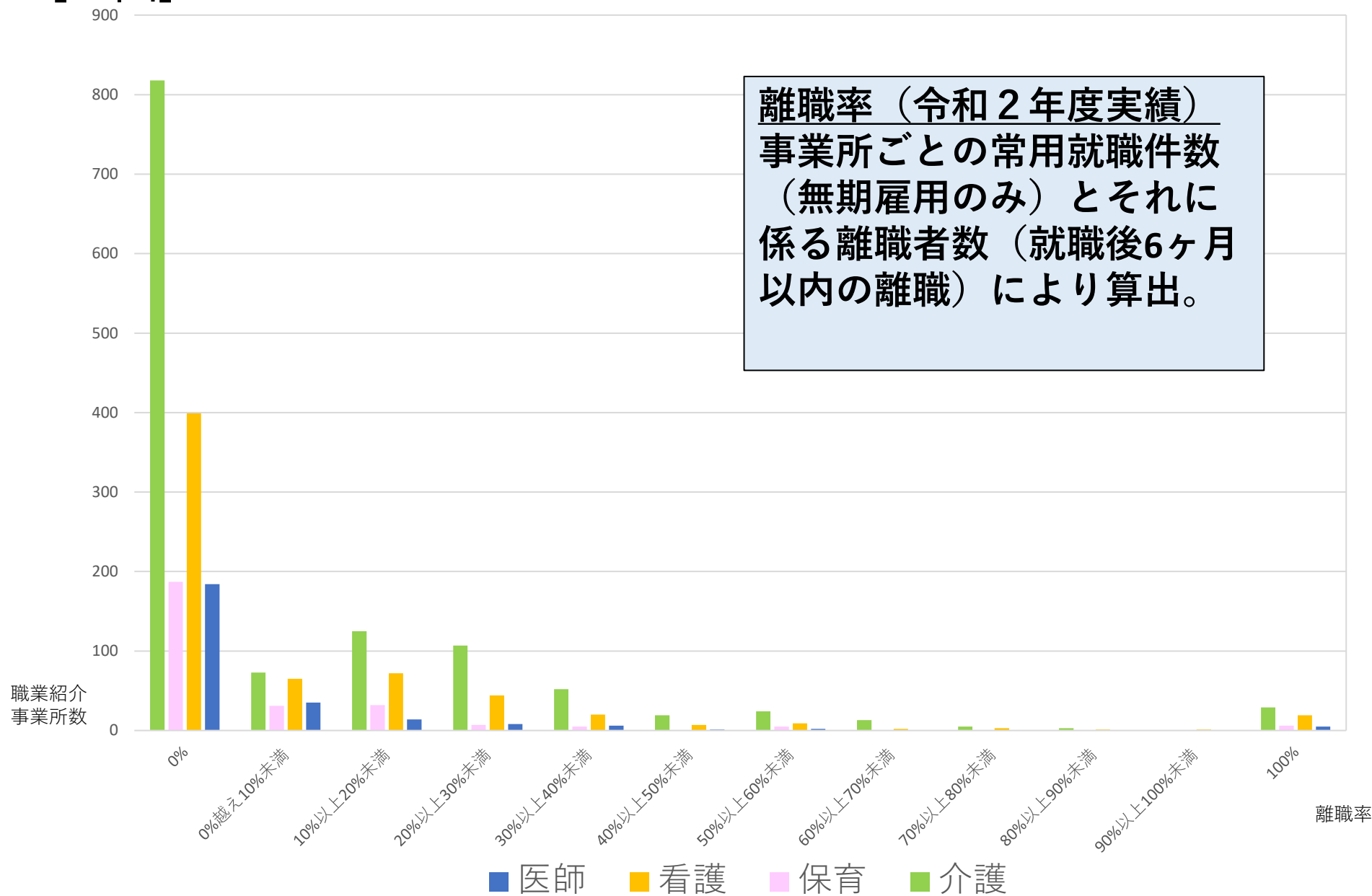
お問い合わせ先

厚生労働省職業安定局需給調整事業課職業紹介事業係

TEL:03-5253-1111(内線5746)

全国及びブロック別 職種別離職率

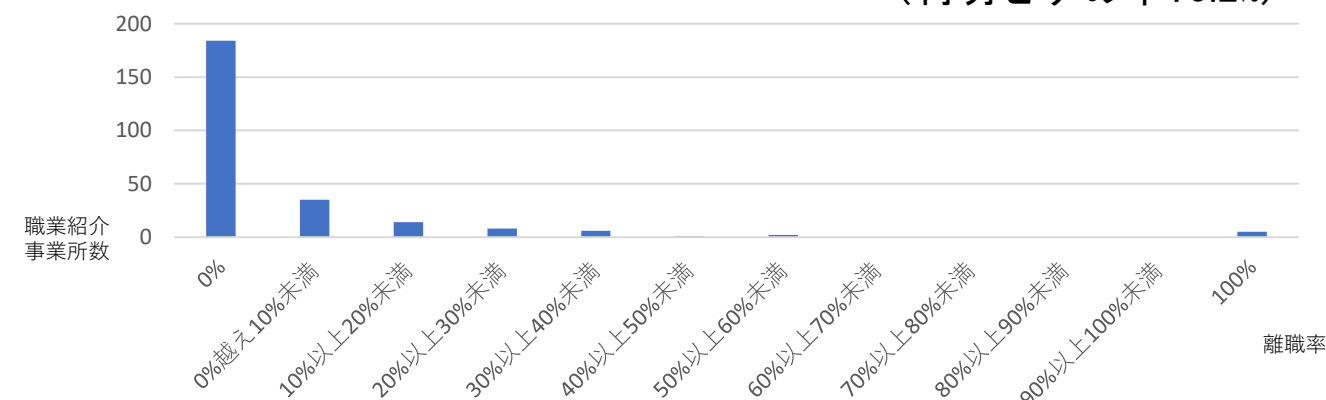
[全国]



	医師	看護	保育	介護
全国	6.2% (0.2%)	8.8% (3.6%)	8.5% (8.8%)	13.9% (3.2%)
北海道	5.7% (0.5%)	7.6% (2.6%)	0.8% (4.6%)	9.8% (3.0%)
東北ブロック	6.9% (0.0%)	7.0% (2.4%)	2.0% (4.3%)	6.8% (5.1%)
南関東ブロック	7.0% (0.2%)	8.2% (3.7%)	7.3% (13.0%)	11.5% (3.9%)
北関東・甲信ブロック	3.6% (0.0%)	9.7% (7.4%)	13.3% (35.5%)	18.5% (6.3%)
北陸ブロック	0.0% (0.0%)	16.3% (5.0%)	9.6% (5.4%)	20.7% (0.3%)
東海ブロック	4.3% (0.7%)	10.1% (3.7%)	8.8% (5.8%)	19.4% (4.8%)
近畿ブロック	4.3% (0.2%)	9.0% (2.9%)	12.0% (1.5%)	14.0% (1.1%)
中国ブロック	3.6% (2.4%)	9.3% (8.9%)	12.8% (7.5%)	16.5% (6.8%)
四国ブロック	1.9% (0.0%)	14.8% (12.3%)	17.9% (0.0%)	23.7% (2.5%)
九州ブロック	5.4% (0.0%)	9.5% (2.3%)	8.8% (5.1%)	20.6% (0.9%)

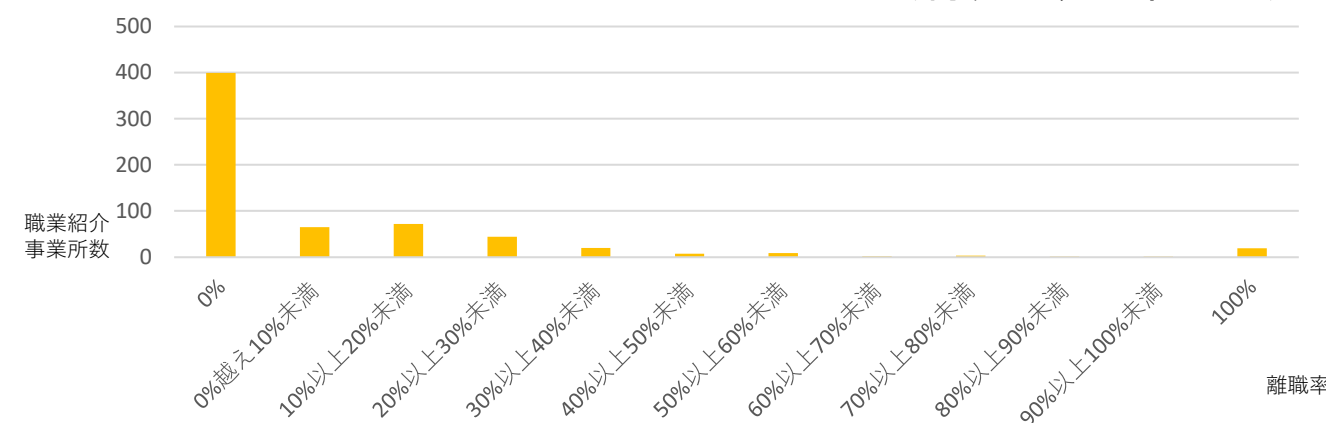
医師

平均値：6.2%
(判明せずの率：0.2%)



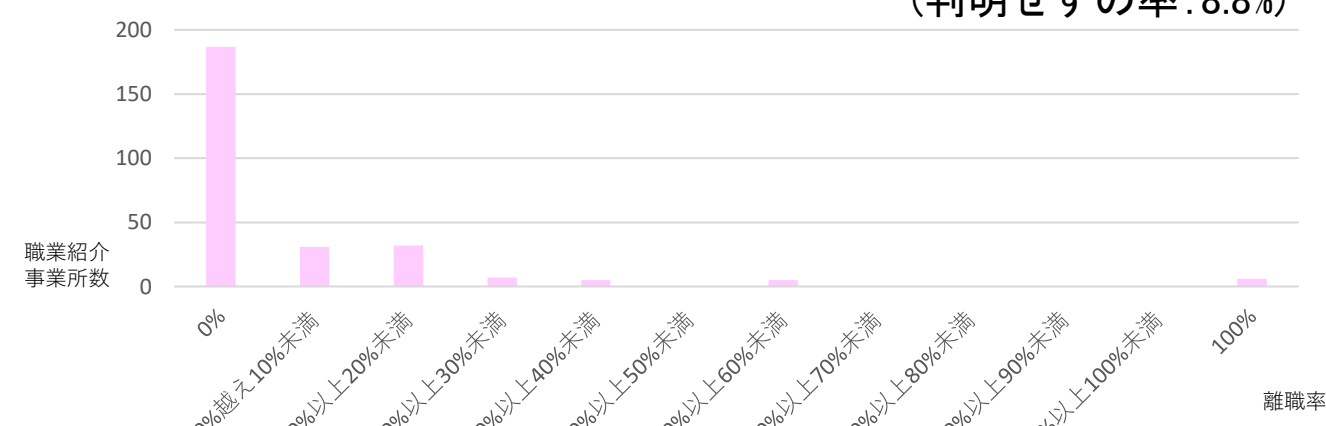
看護

平均値：8.8%
(判明せずの率：3.6%)



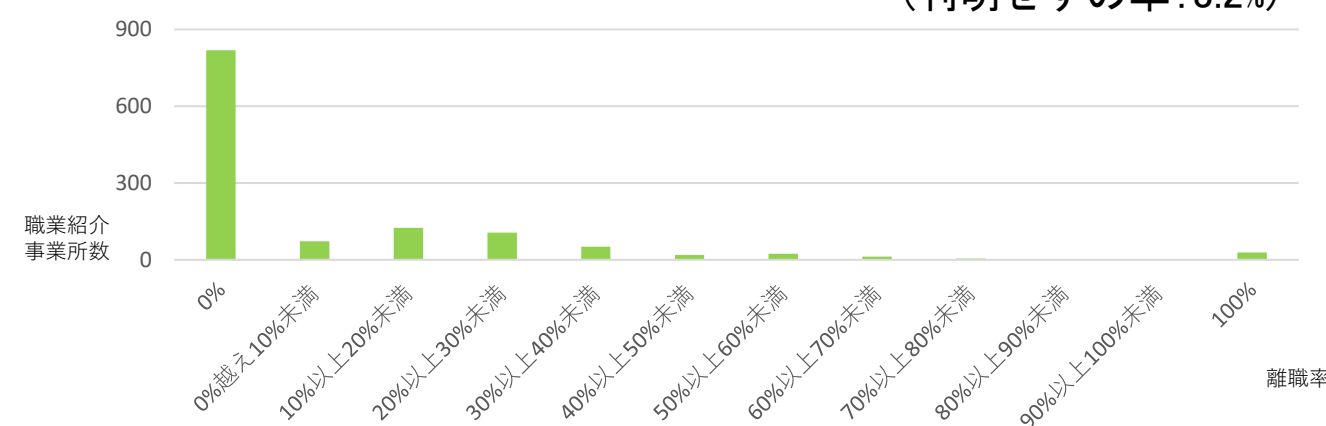
保育

平均値：8.5%
(判明せずの率：8.8%)



介護

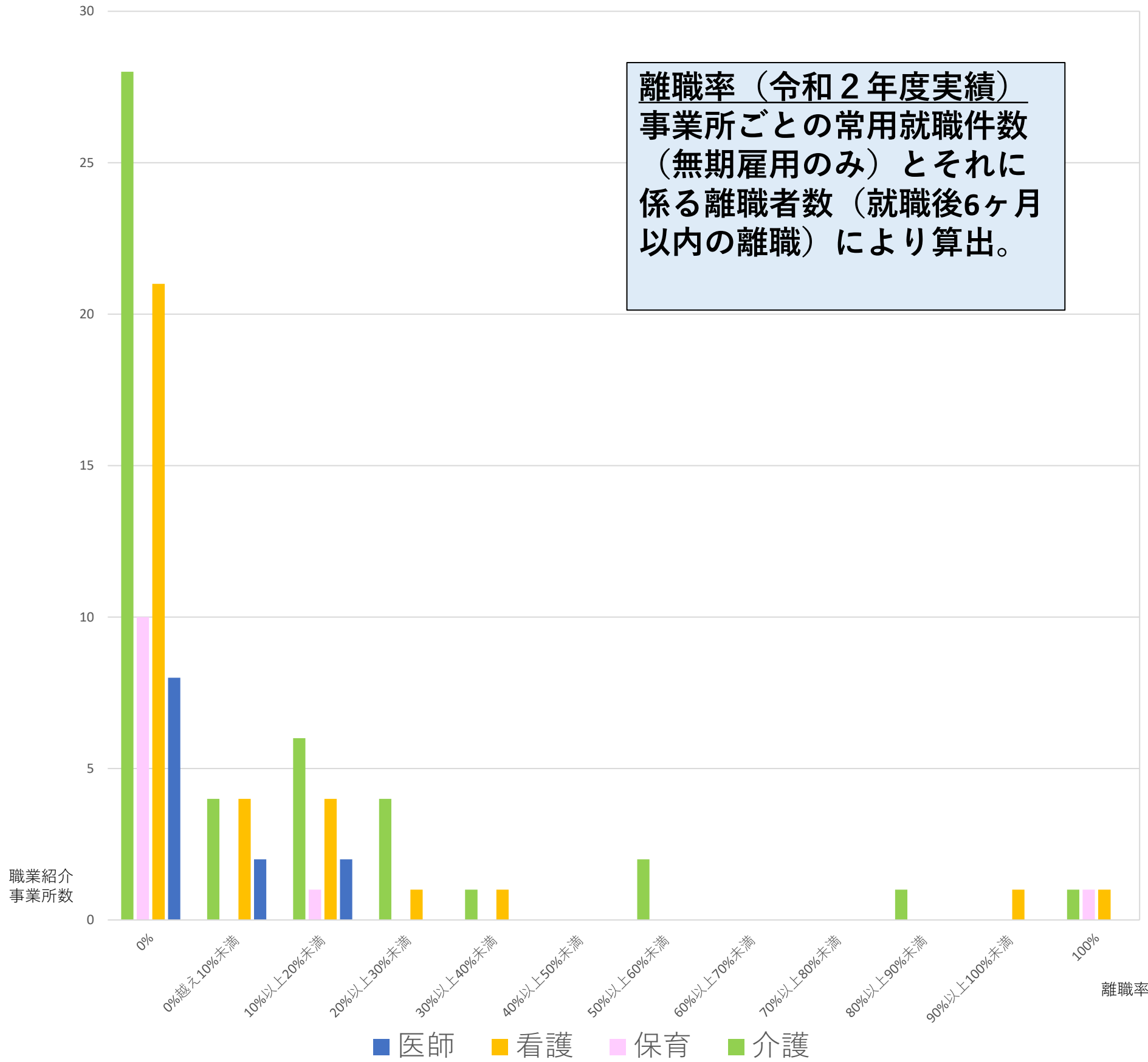
平均値：13.9%
(判明せずの率：3.2%)



()内は、常用就職件数(無期雇用のみ)のうち、6ヶ月以内に離職したか否かが「判明せず」と報告された割合で、離職率の外数となる。

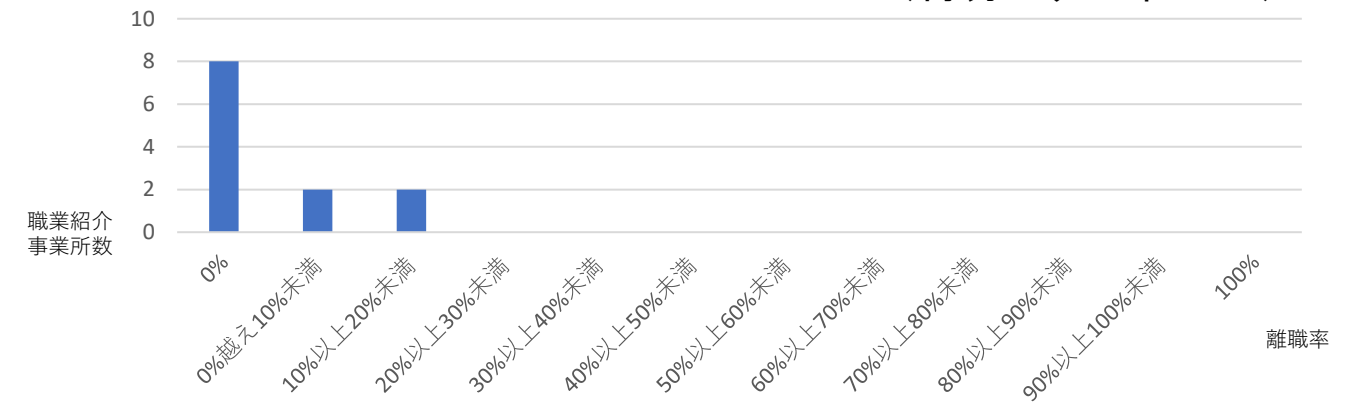
※ 全国において、常用就職件数(無期雇用のみ)の総数のうち、医師20件、看護1,479件、保育1,408件、介護1,104件について、6ヶ月以内に離職したか否か判明せず。

北海道 職種別離職率

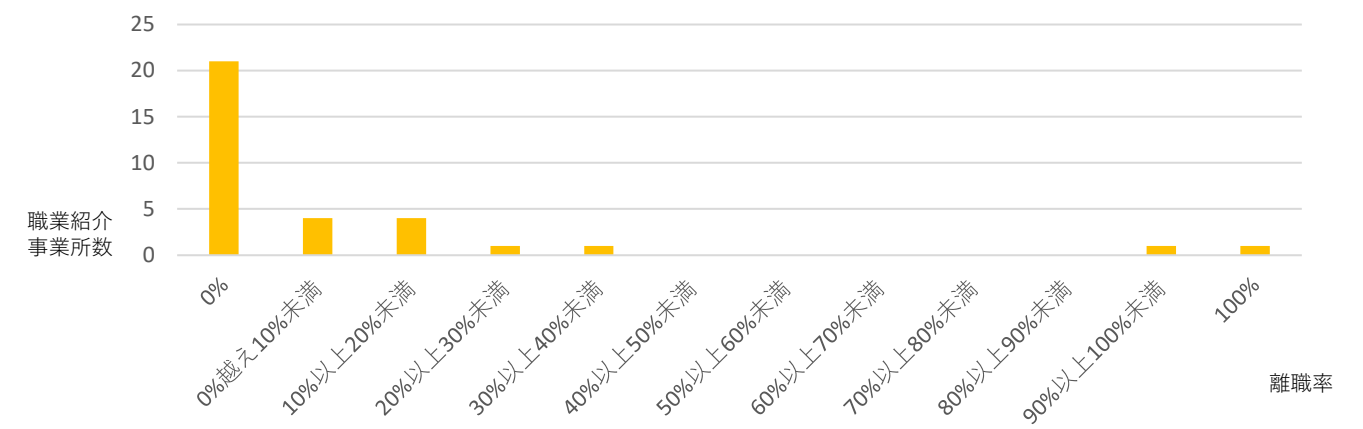


	医師	看護	保育	介護
北海道	5.7% (0.5%)	7.6% (2.6%)	0.8% (4.6%)	9.8% (3.0%)

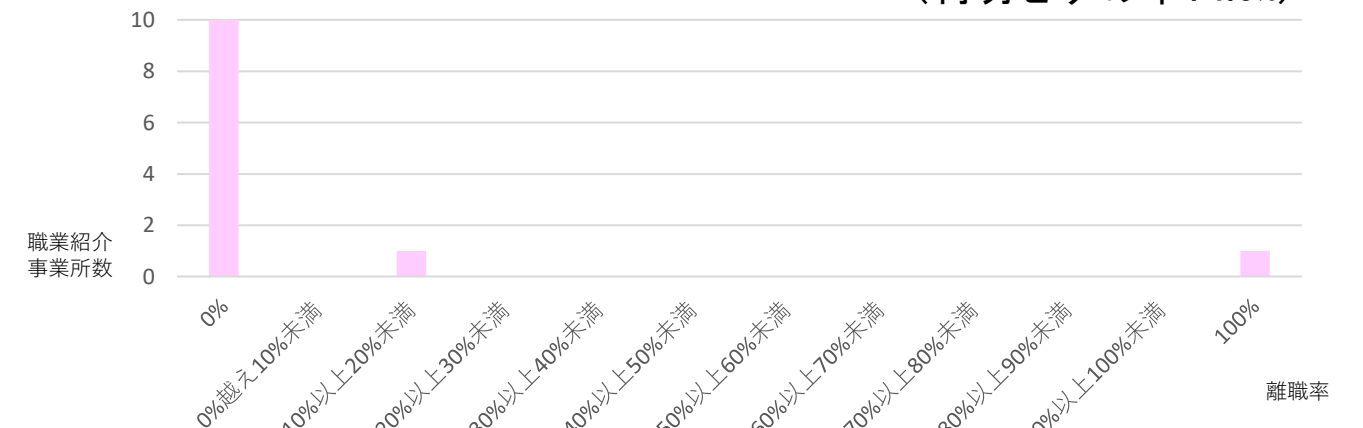
医師 平均値: 5.7%
(判明せずの率: 0.5%)



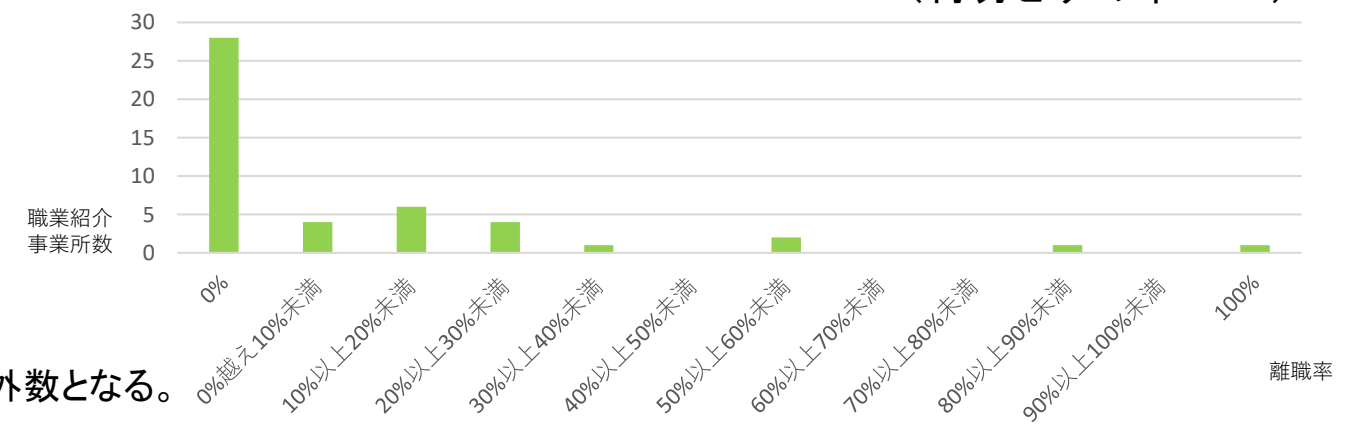
看護 平均値: 7.6%
(判明せずの率: 2.6%)



保育 平均値: 0.8%
(判明せずの率: 4.6%)



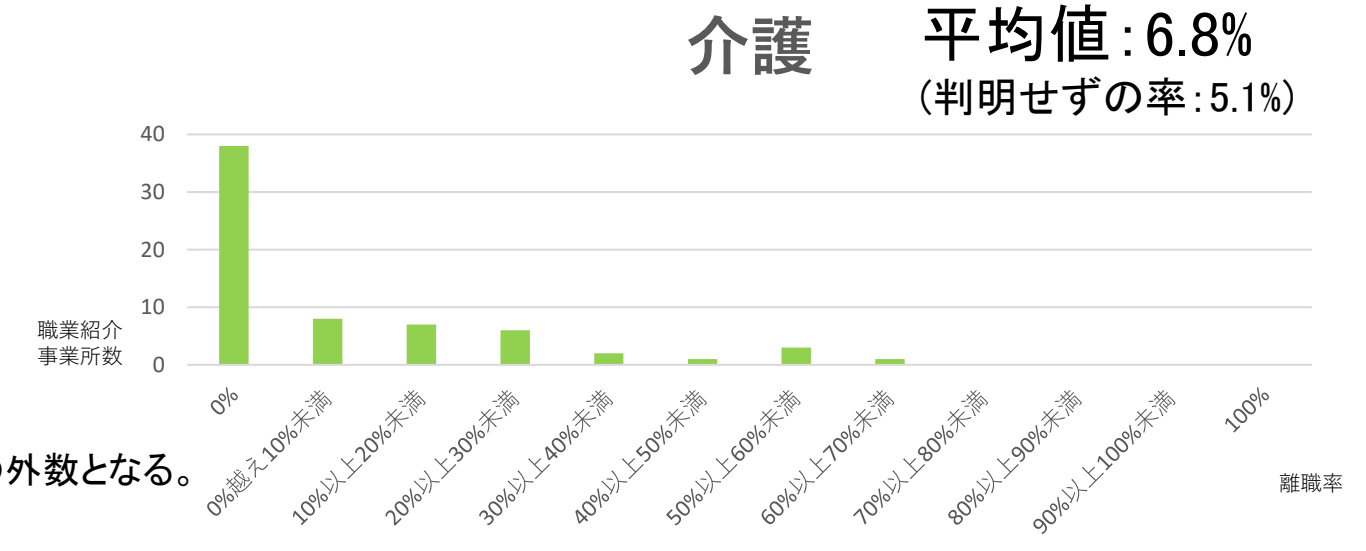
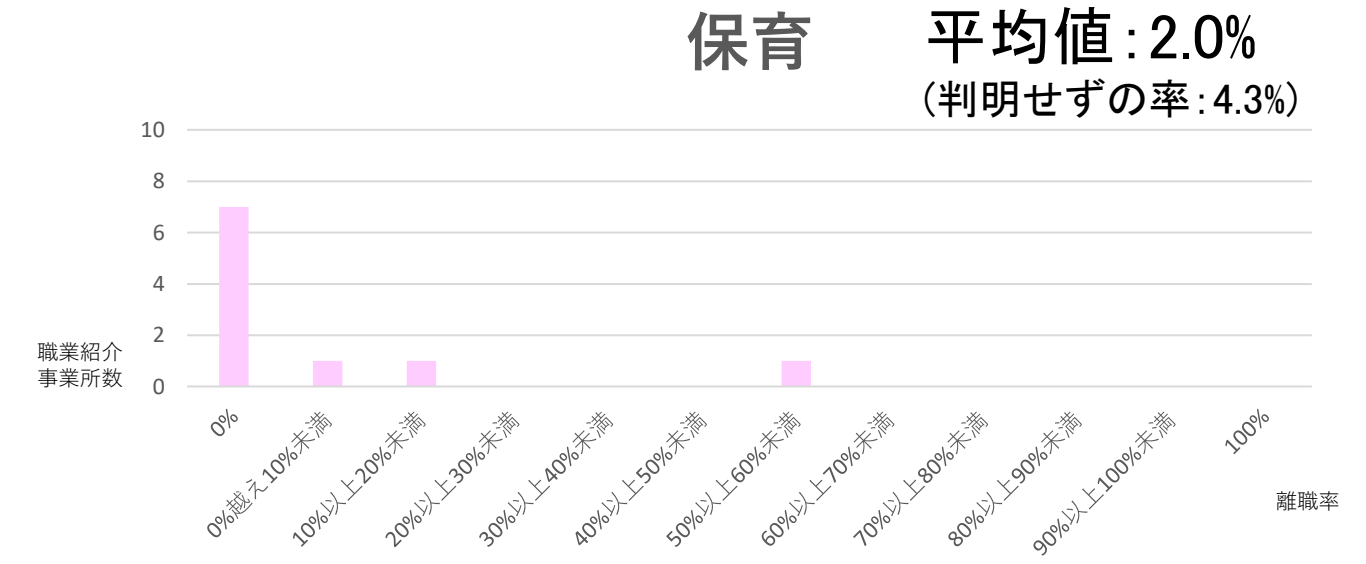
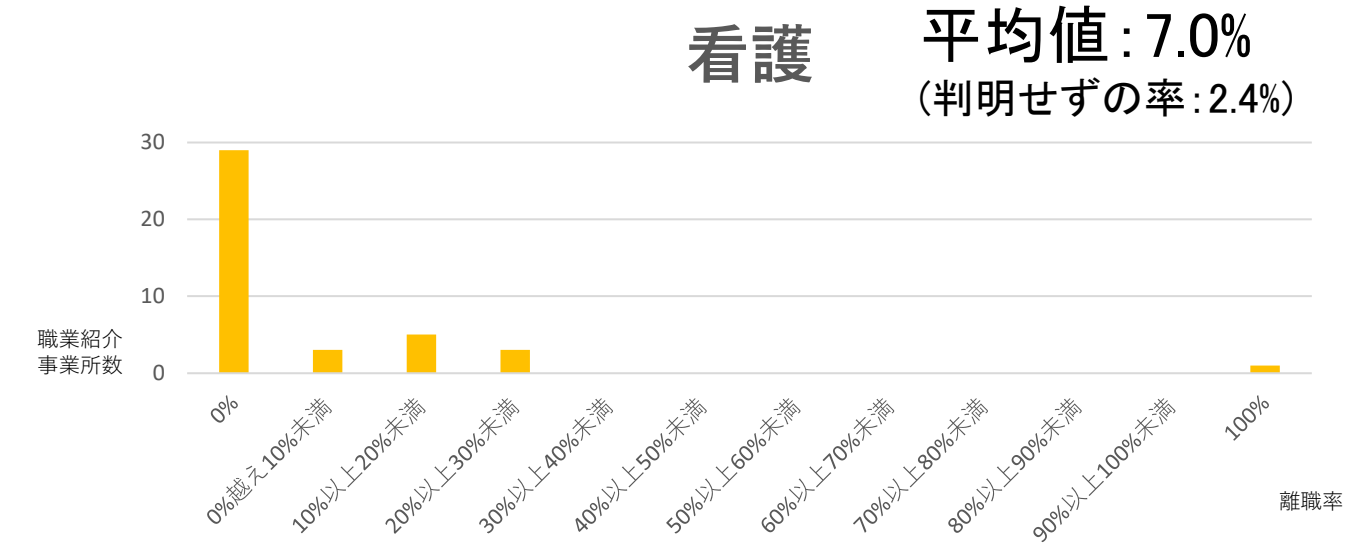
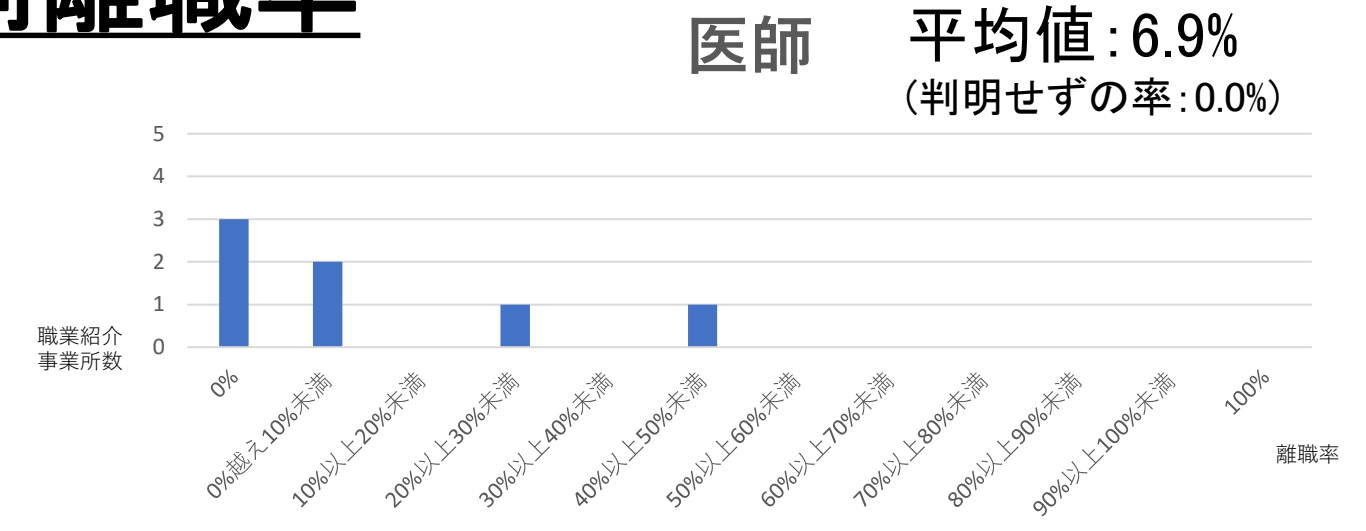
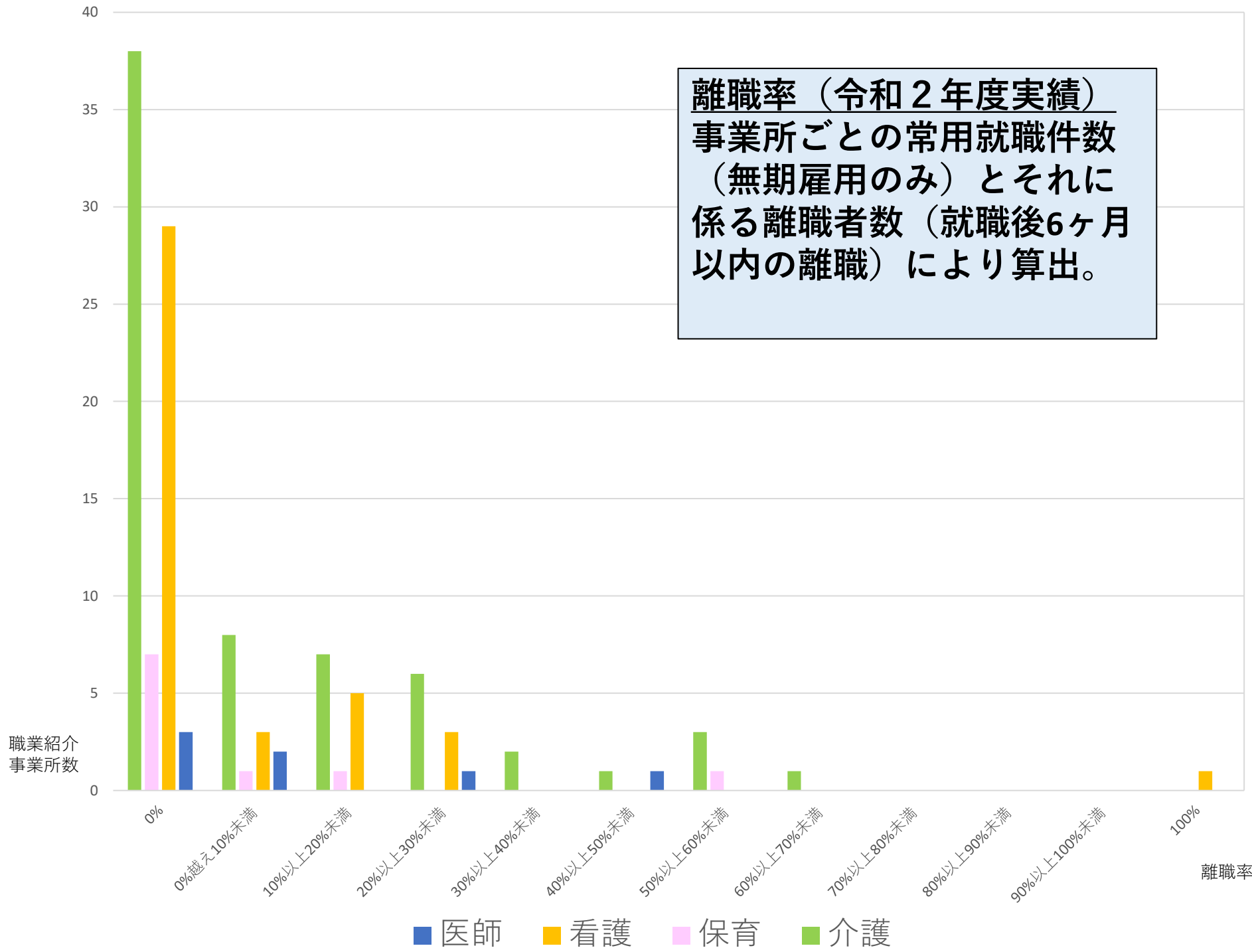
介護 平均値: 9.8%
(判明せずの率: 3.0%)



()内は、常用就職件数(無期雇用のみ)のうち、6ヶ月以内に離職したか否かが「判明せず」と報告された割合で、離職率の外数となる。

※ 事業所全体の常用就職件数(無期雇用のみ)のうち、医師1件、看護55件、保育29件、介護91件について、6ヶ月以内に離職したか否か判明せず。

東北ブロック 職種別離職率



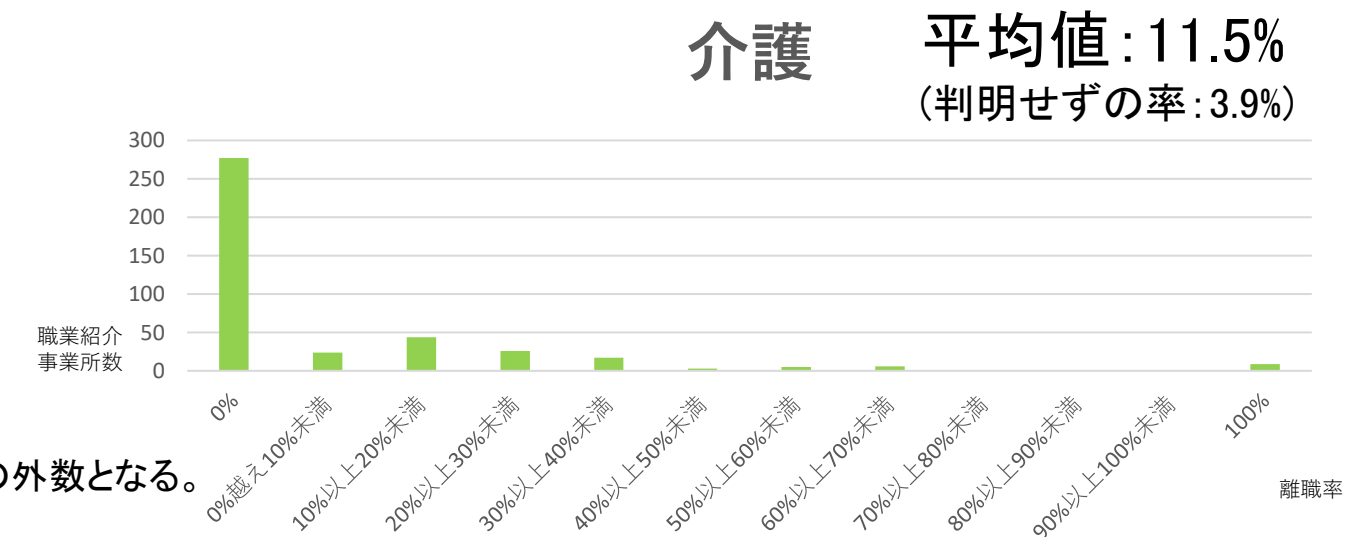
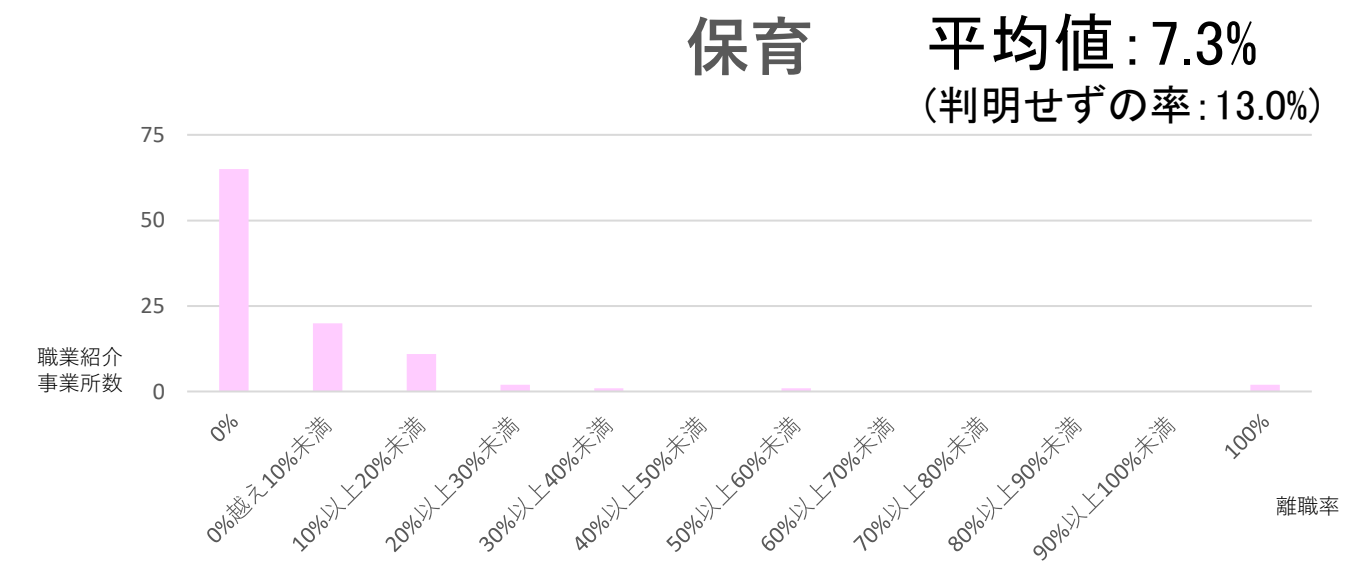
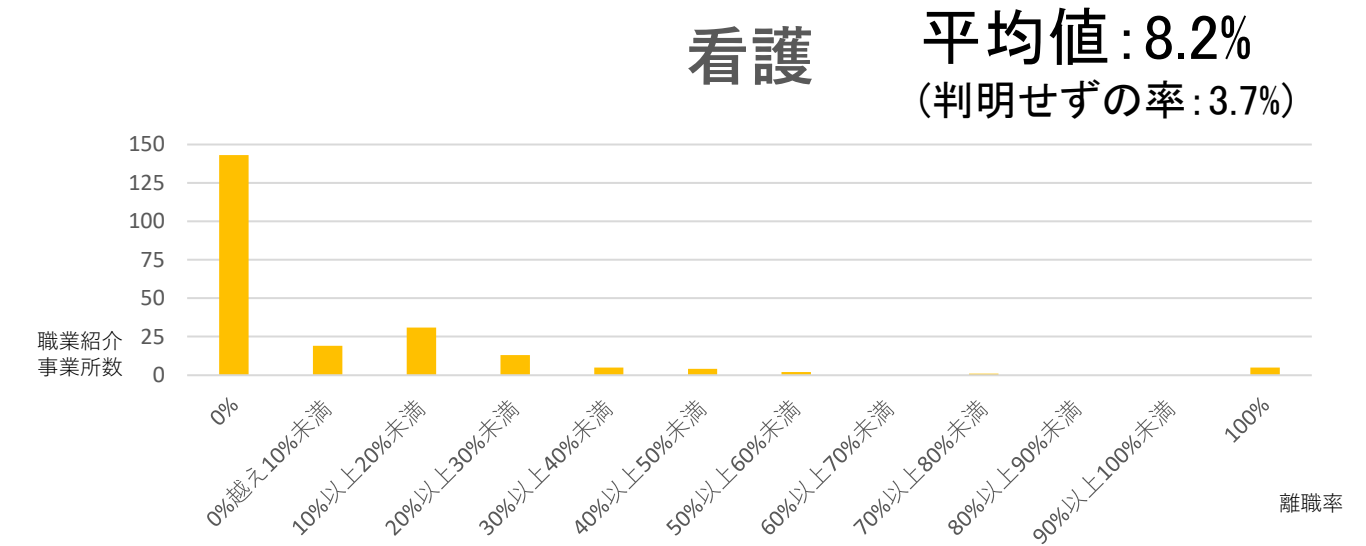
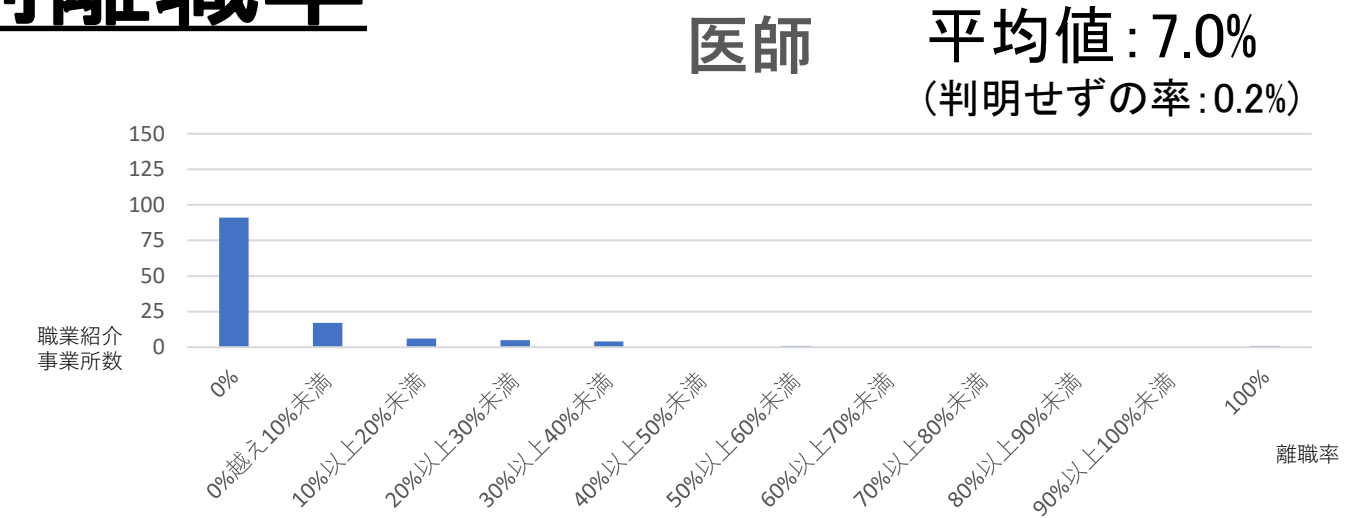
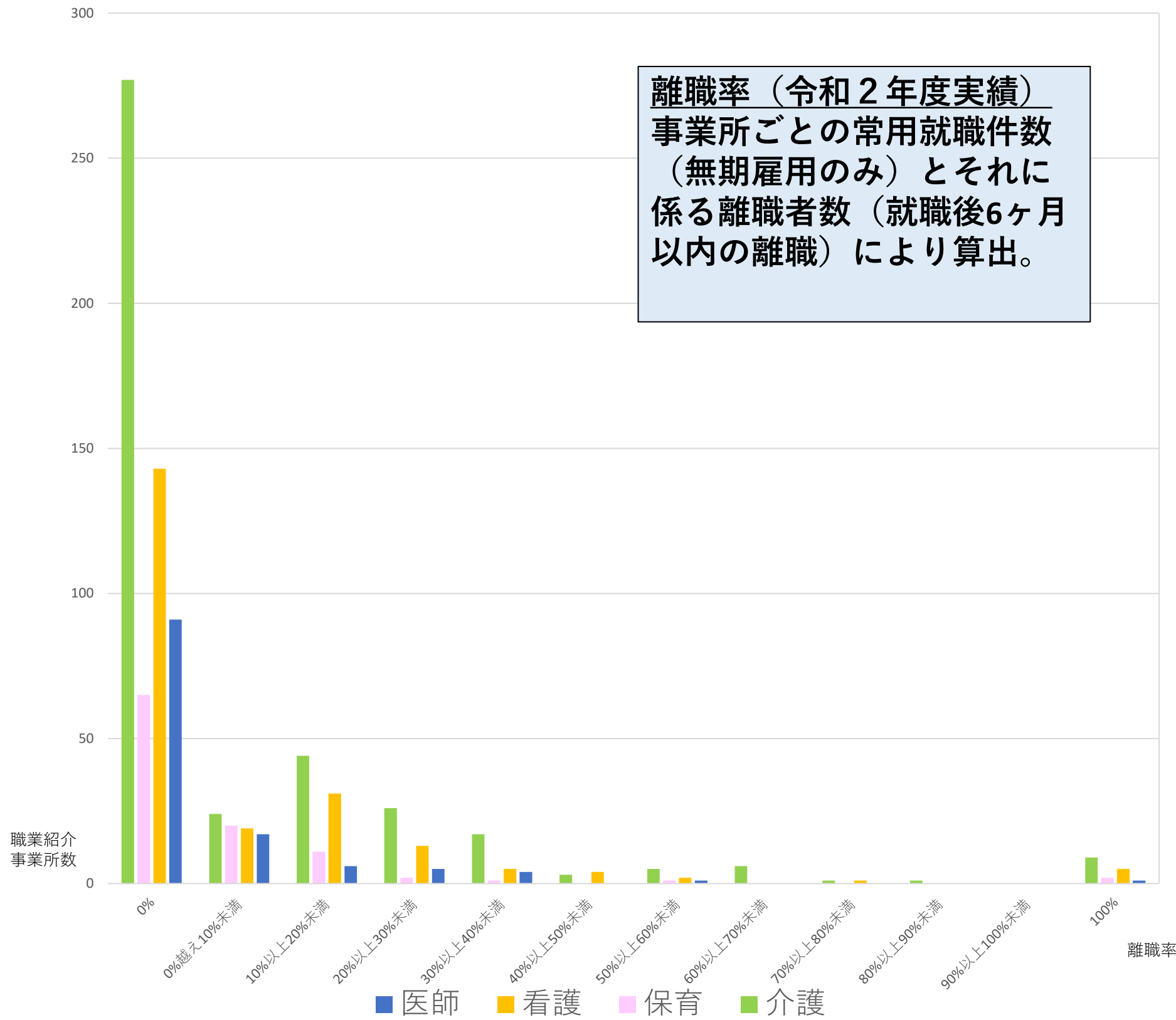
	医師		看護		保育		介護	
東北ブロック	6.9%	(0.0%)	7.0%	(2.4%)	2.0%	(4.3%)	6.8%	(5.1%)
青森	-		-		-		-	
岩手	-		-		-		16.7%	(0.0%)
宮城	-		6.8%	(2.2%)	-		4.1%	(1.8%)
秋田	-		-		-		-	
山形	-		-		-		-	
福島	-		-		-		8.4%	(28.2%)

()内は、常用就職件数(無期雇用のみ)のうち、6ヶ月以内に離職したか否かが「判明せず」と報告された割合で、離職率の外数となる。

対象事業所(令和2年度 常用就職件数(無期雇用のみ)実績あり)が10事業所未満は計上せず「-」

※ 東北ブロックにおいて、事業所全体の常用就職件数(無期雇用のみ)のうち、看護41件、保育19件、介護82件について、6ヶ月以内に離職したか否か判明せず。

南関東ブロック 職種別離職率



	医師	看護	保育	介護
南関東ブロック	7.0% (0.2%)	8.2% (3.7%)	7.3% (13.0%)	11.5% (3.9%)
埼玉	—	7.4% (4.2%)	—	15.7% (2.2%)
千葉	—	6.6% (5.0%)	—	9.7% (2.2%)
東京	7.1% (0.2%)	9.4% (3.0%)	7.1% (13.7%)	8.5% (4.6%)
神奈川	—	5.8% (4.8%)	7.2% (11.7%)	21.1% (3.2%)

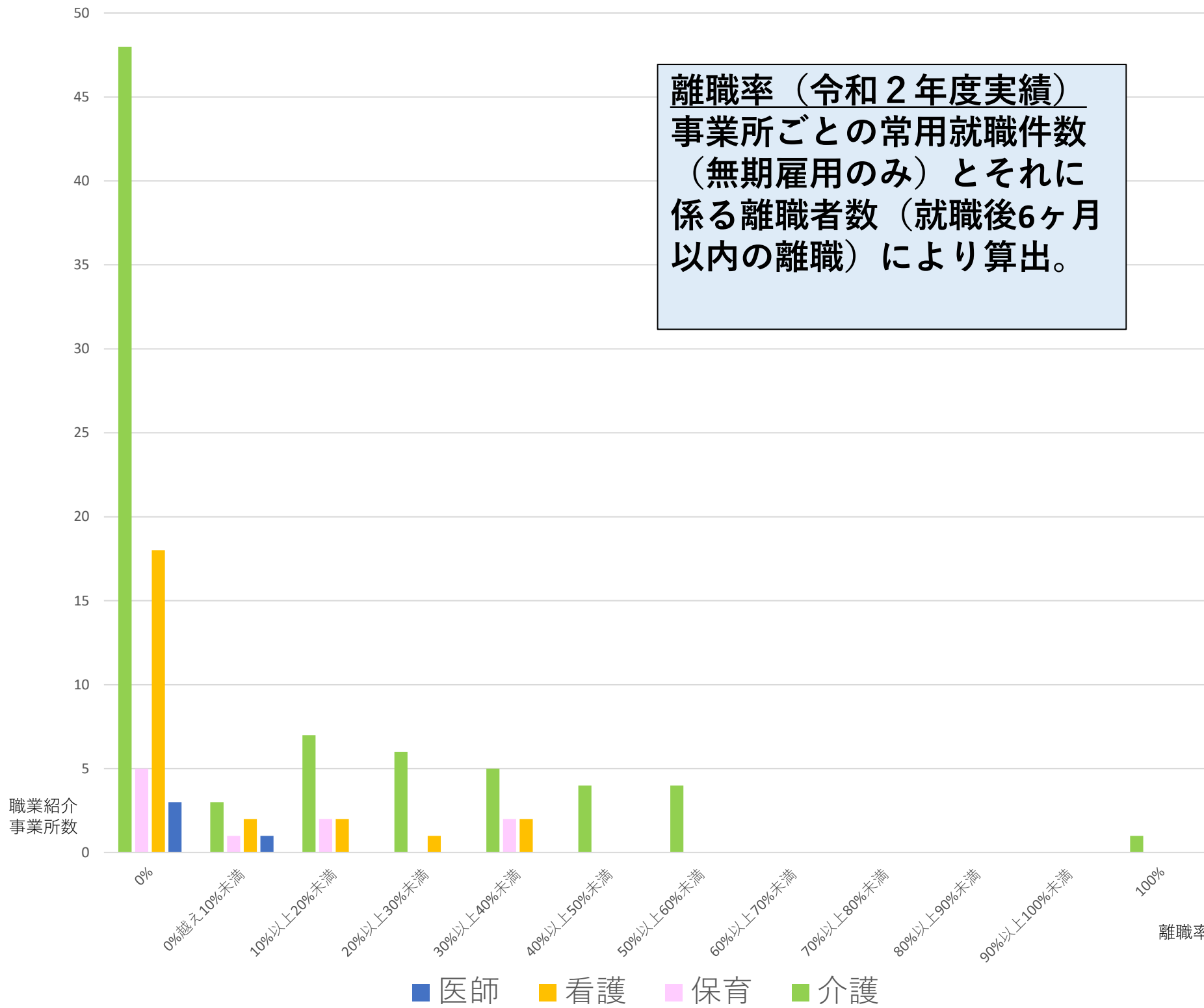
()内は、常用就職件数(無期雇用のみ)のうち、6ヶ月以内に離職したか否かが「判明せず」と報告された割合で、離職率の外数となる。

対象事業所(令和2年度 常用就職件数(無期雇用のみ)実績あり)が10事業所未満は計上せず「—」

※ 南関東ブロックにおいて、事業所全体の常用就職件数(無期雇用のみ)のうち、医師12件、看護650件、保育1,048件、介護495件について、6ヶ月以内に離職したか否か判明せず。

資料出所 厚生労働省「職業紹介事業報告」

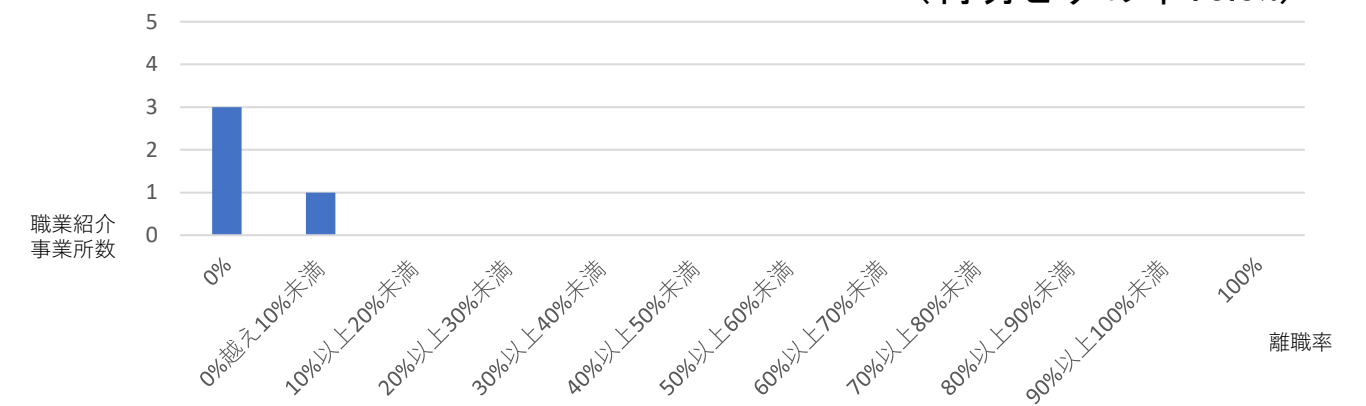
北関東・甲信ブロック 職種別離職率



	医師	看護	保育	介護
北関東・甲信ブロック	3.6% (0.0%)	9.7% (7.4%)	13.3% (35.5%)	18.5% (6.3%)
茨城	—	—	—	—
栃木	—	—	—	21.6% (2.5%)
群馬	—	—	—	22.5% (2.0%)
山梨	—	—	—	9.3% (0.0%)
長野	—	—	—	14.0% (0.0%)

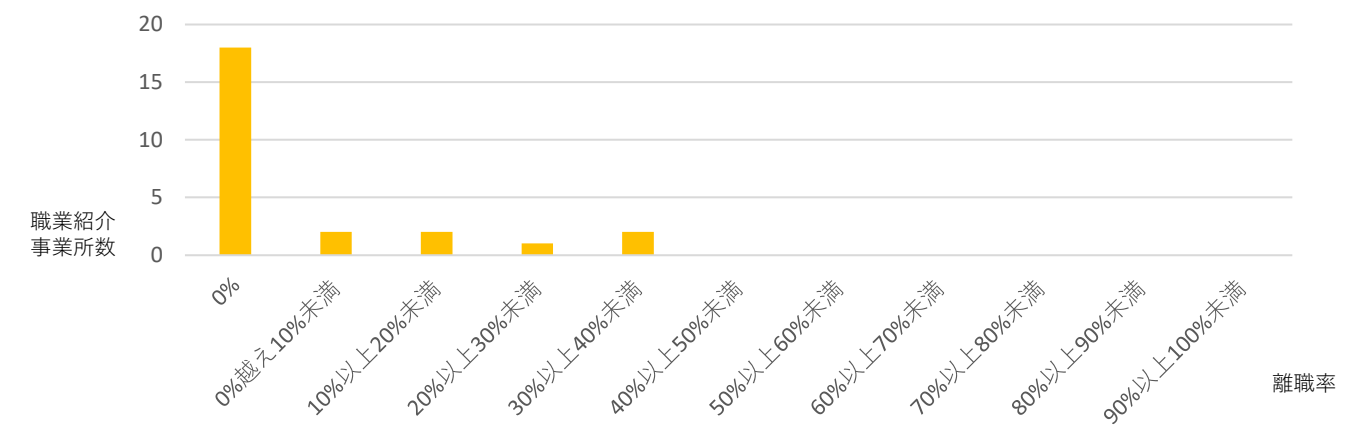
医師

平均値：3.6%
(判明せずの率：0.0%)



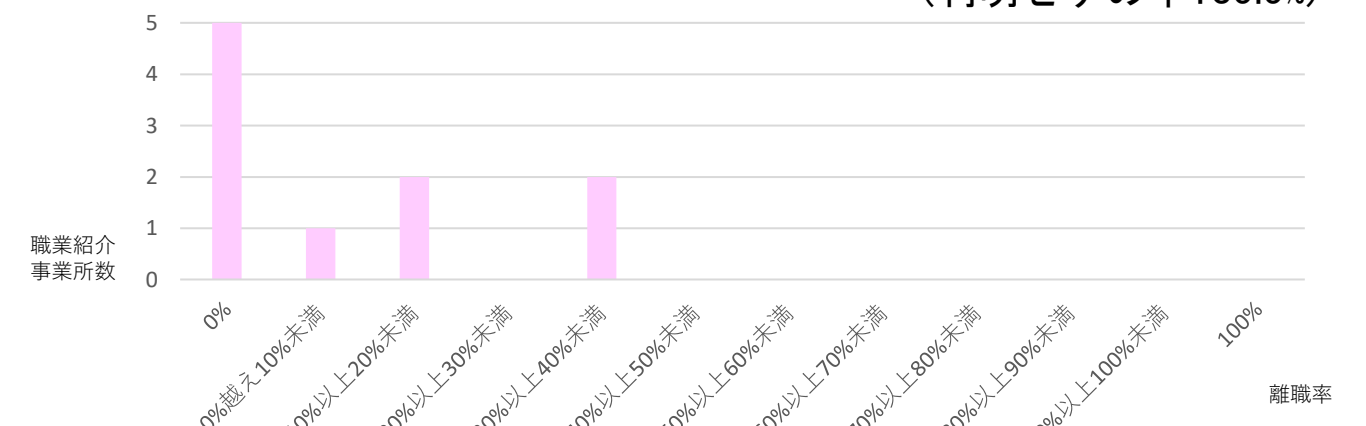
看護

平均値：9.7%
(判明せずの率：7.4%)



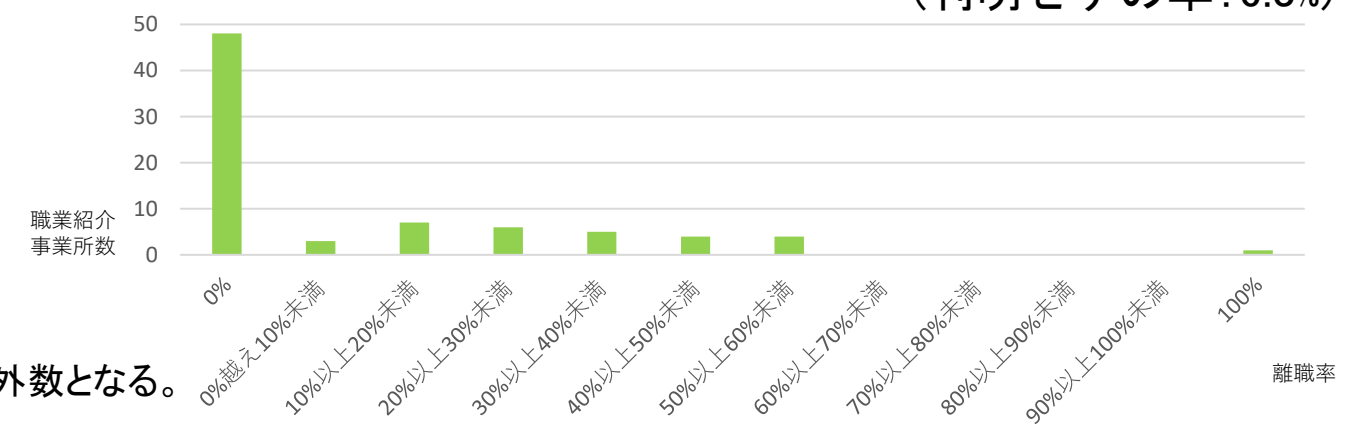
保育

平均値：13.3%
(判明せずの率：35.5%)



介護

平均値：18.5%
(判明せずの率：6.3%)

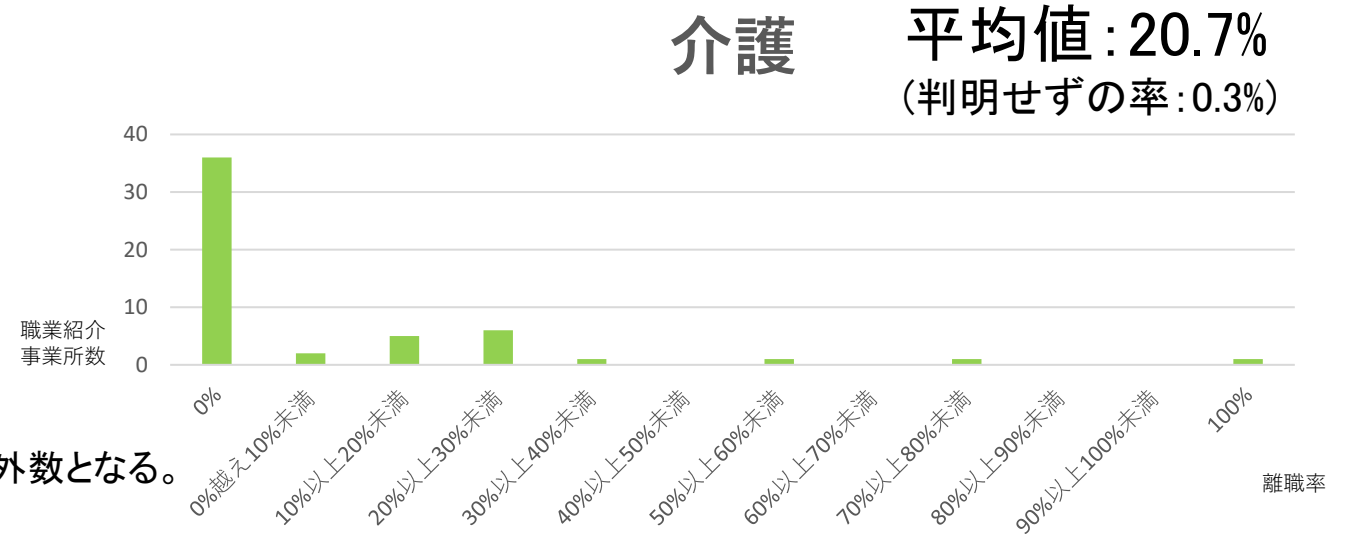
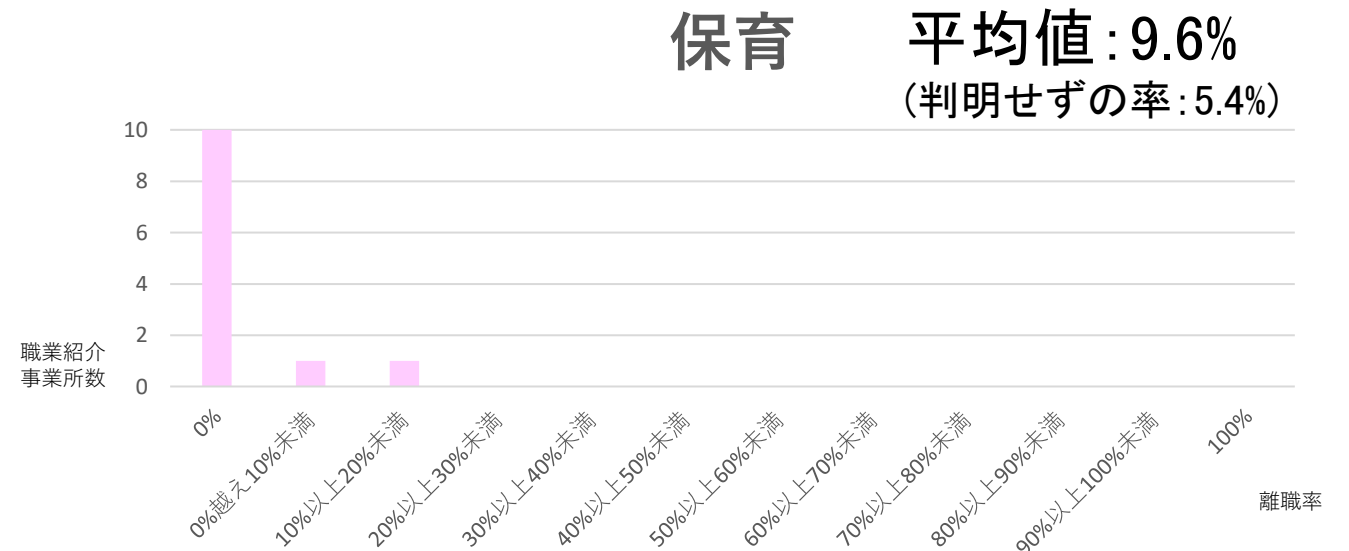
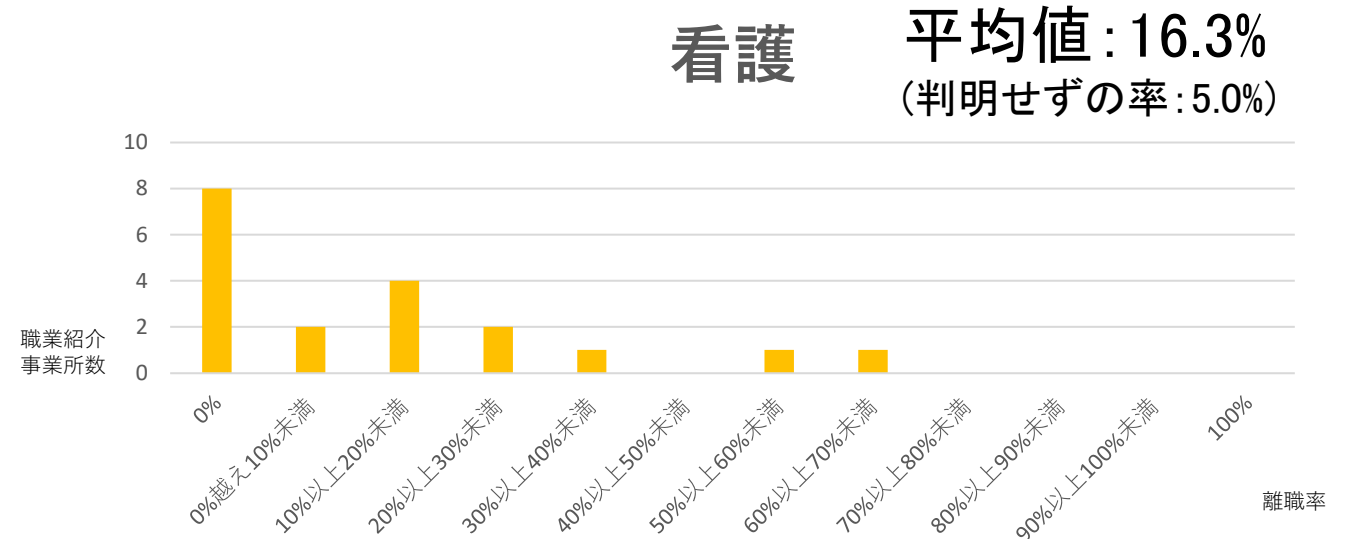
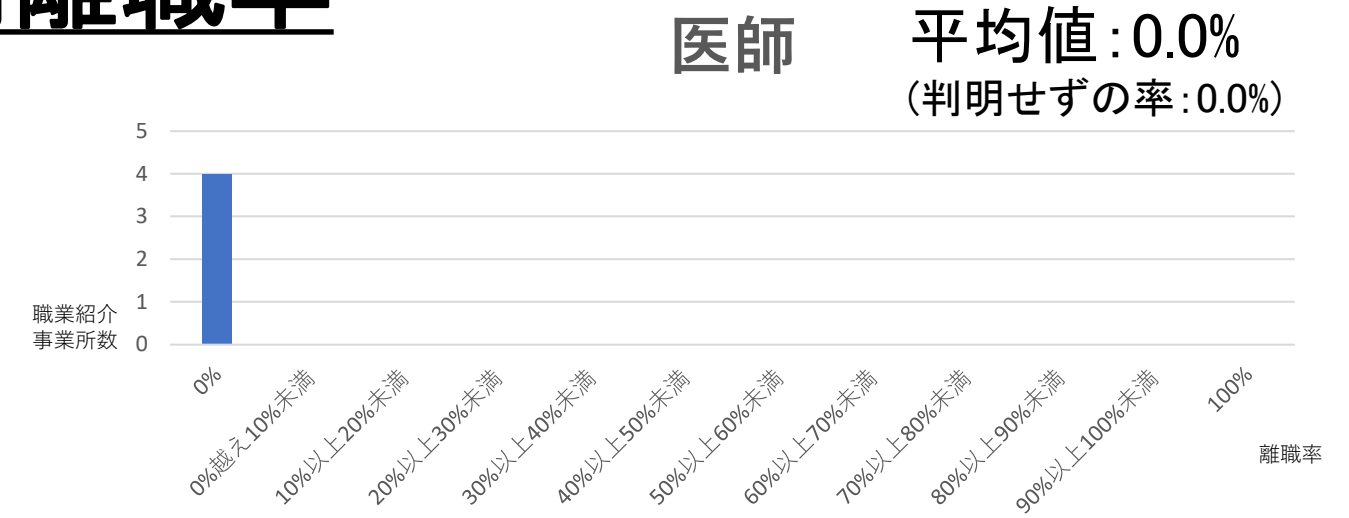
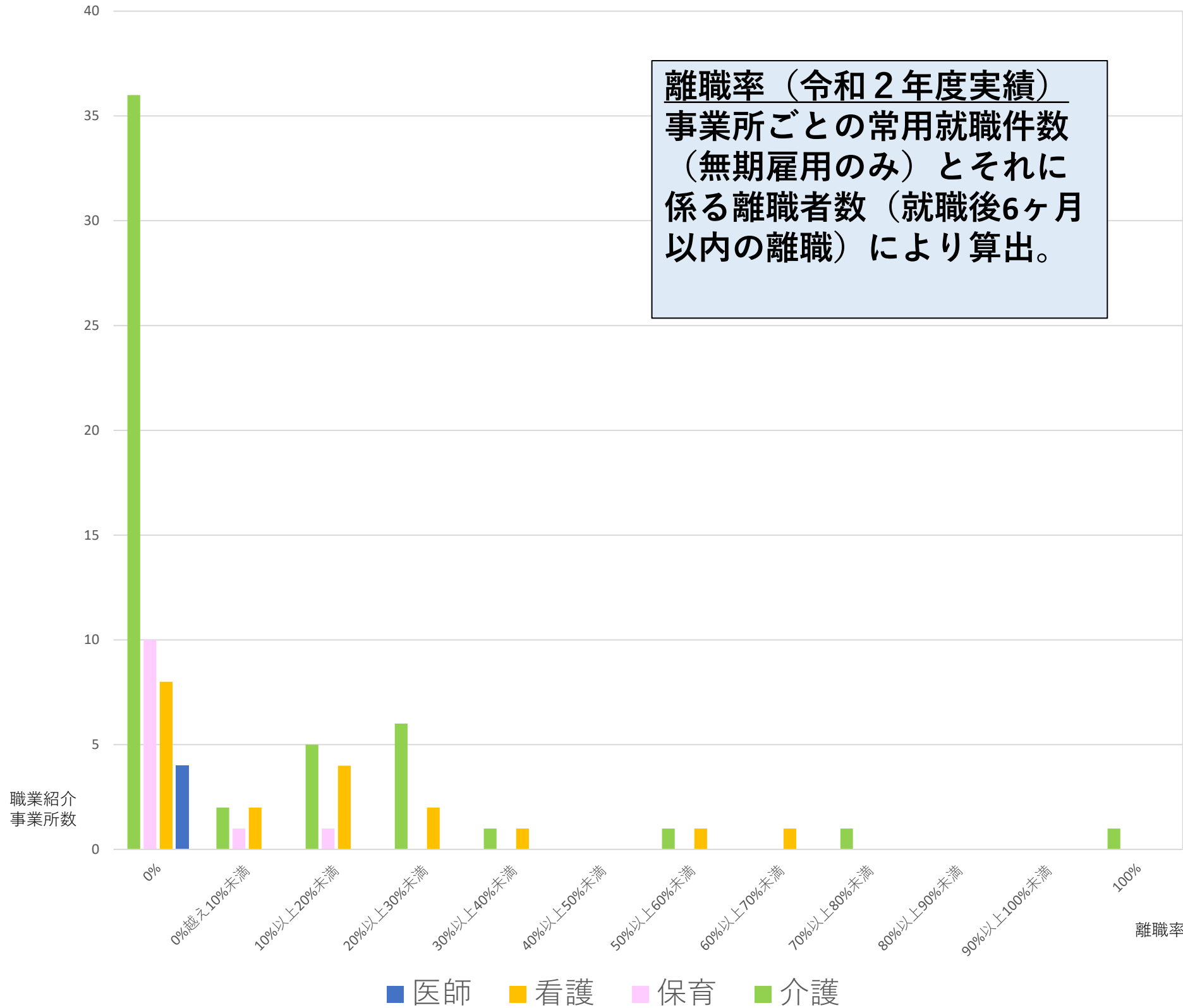


()内は、常用就職件数(無期雇用のみ)のうち、6ヶ月以内に離職したか否かが「判明せず」と報告された割合で、離職率の外数となる。

対象事業所(令和2年度 常用就職件数(無期雇用のみ)実績あり)が10事業所未満は計上せず「—」

※ 北関東・甲信ブロックにおいて、事業所全体の常用就職件数(無期雇用のみ)のうち、看護16件、保育72件、介護47件について、6ヶ月以内に離職したか否か判明せず。

北陸ブロック 職種別離職率



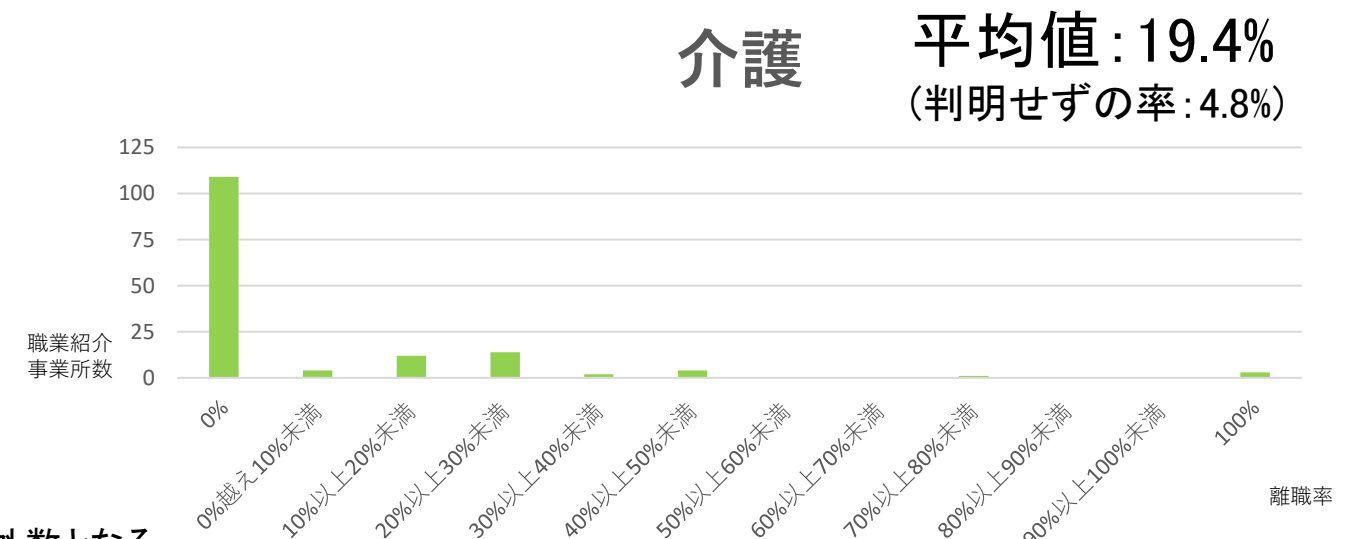
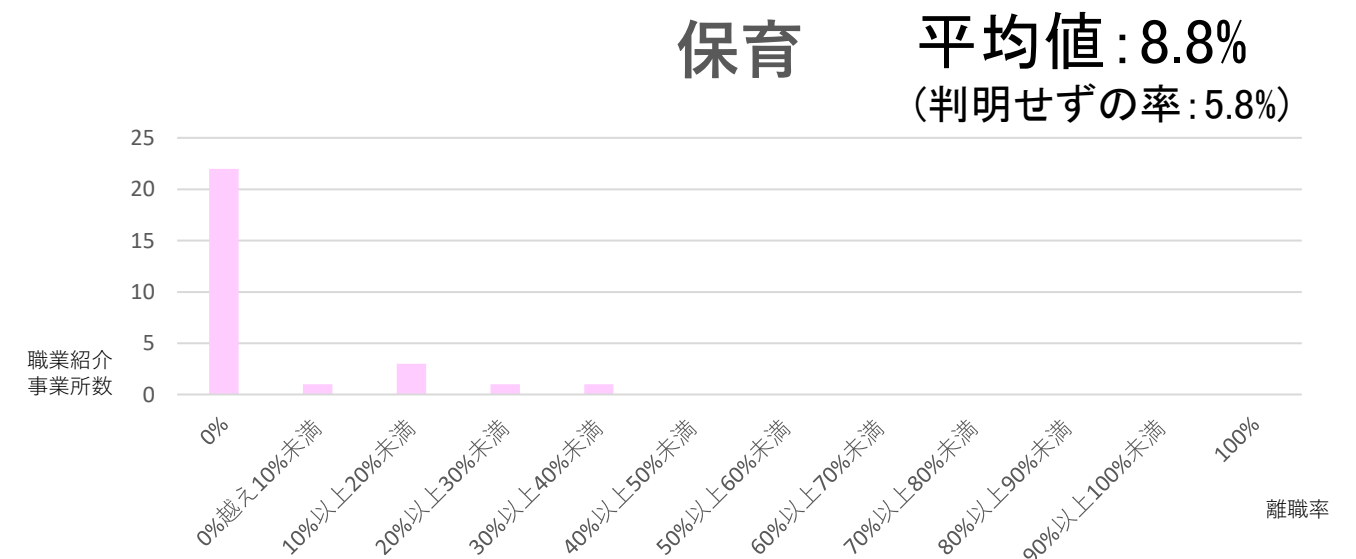
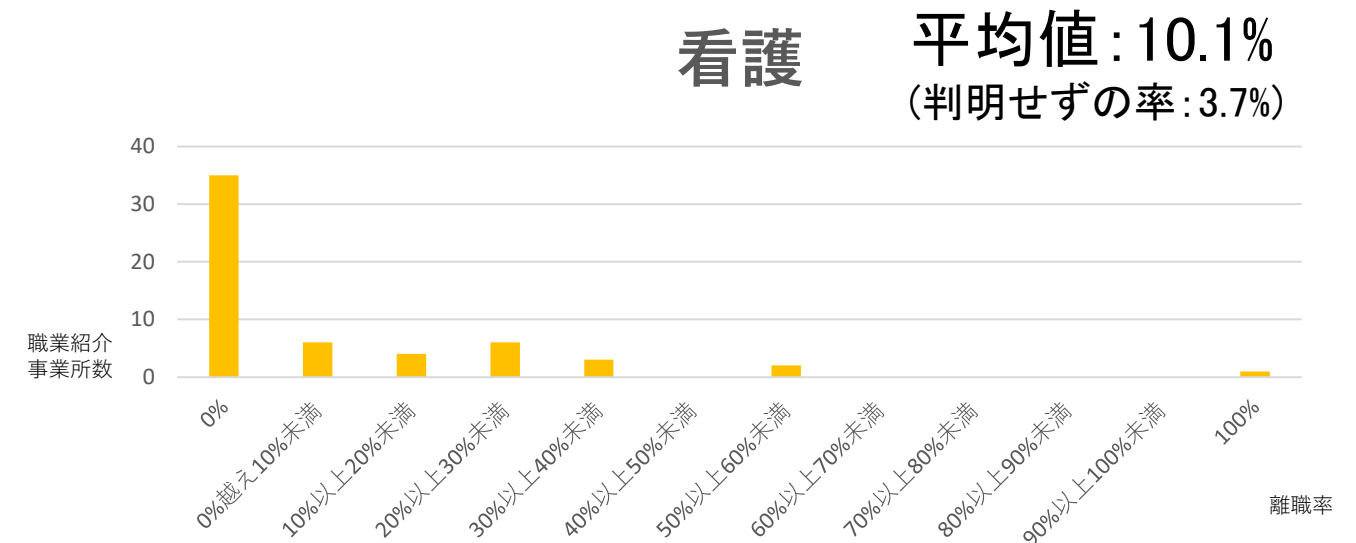
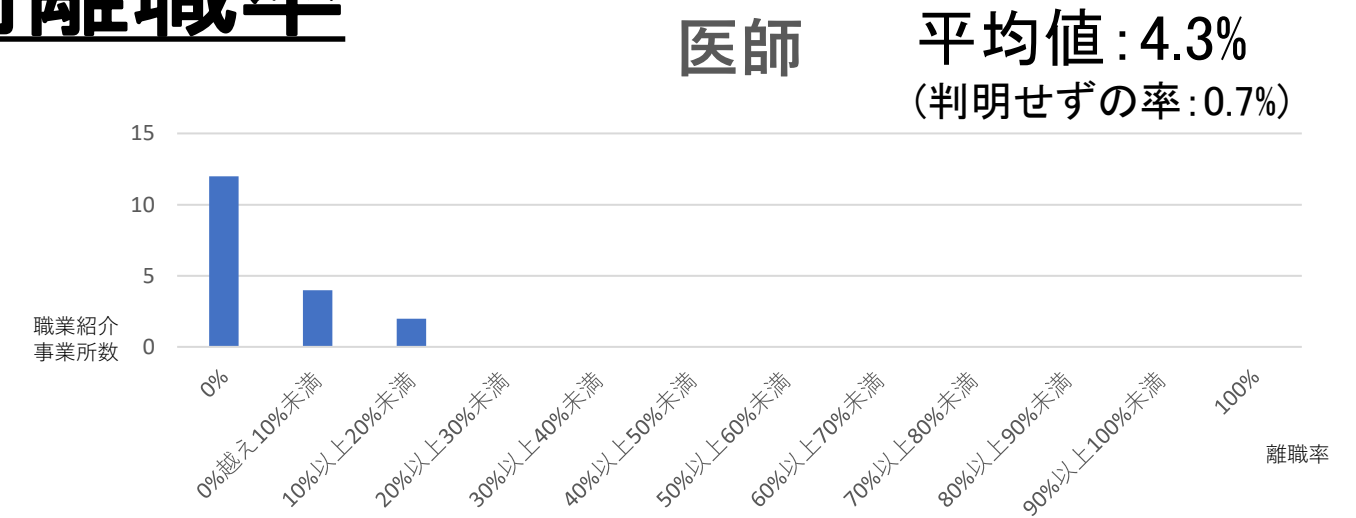
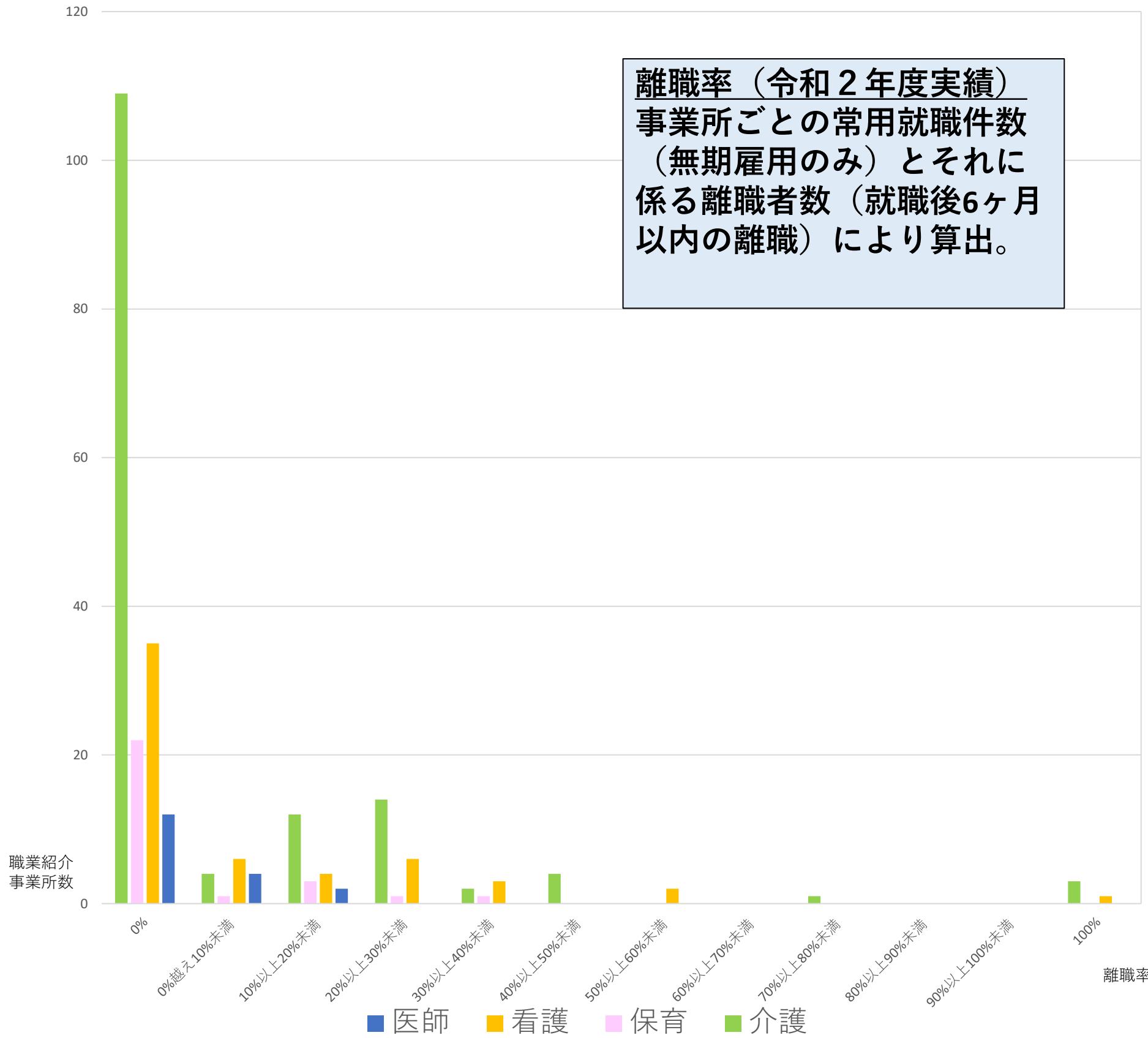
	医師		看護		保育		介護	
北陸ブロック	0.0%	(0.0%)	16.3%	(5.0%)	9.6%	(5.4%)	20.7%	(0.3%)
新潟	—		—		—		21.0%	(0.2%)
富山	—		—		—		—	
石川	—		—		—		18.1%	(0.0%)
福井	—		—		—		—	

()内は、常用就職件数(無期雇用のみ)のうち、6ヶ月以内に離職したか否かが「判明せず」と報告された割合で、離職率の外数となる。

対象事業所(令和2年度 常用就職件数(無期雇用のみ)実績あり)が10事業所未満は計上せず「—」

※ 北陸ブロックにおいて、事業所全体の常用就職件数(無期雇用のみ)のうち、看護24件、保育19件、介護2件について、6ヶ月以内に離職したか否か判明せず。

東海ブロック 職種別離職率



	医師		看護		保育		介護	
東海ブロック	4.3%	(0.7%)	10.1%	(3.7%)	8.8%	(5.8%)	19.4%	(4.8%)
岐阜	—		—		—		4.9%	(0.0%)
静岡	—		9.7%	(1.6%)	—		19.3%	(1.8%)
愛知	4.5%	(0.7%)	10.1%	(4.3%)	10.6%	(7.3%)	20.4%	(6.0%)
三重	—		—		—		13.5%	(0.0%)

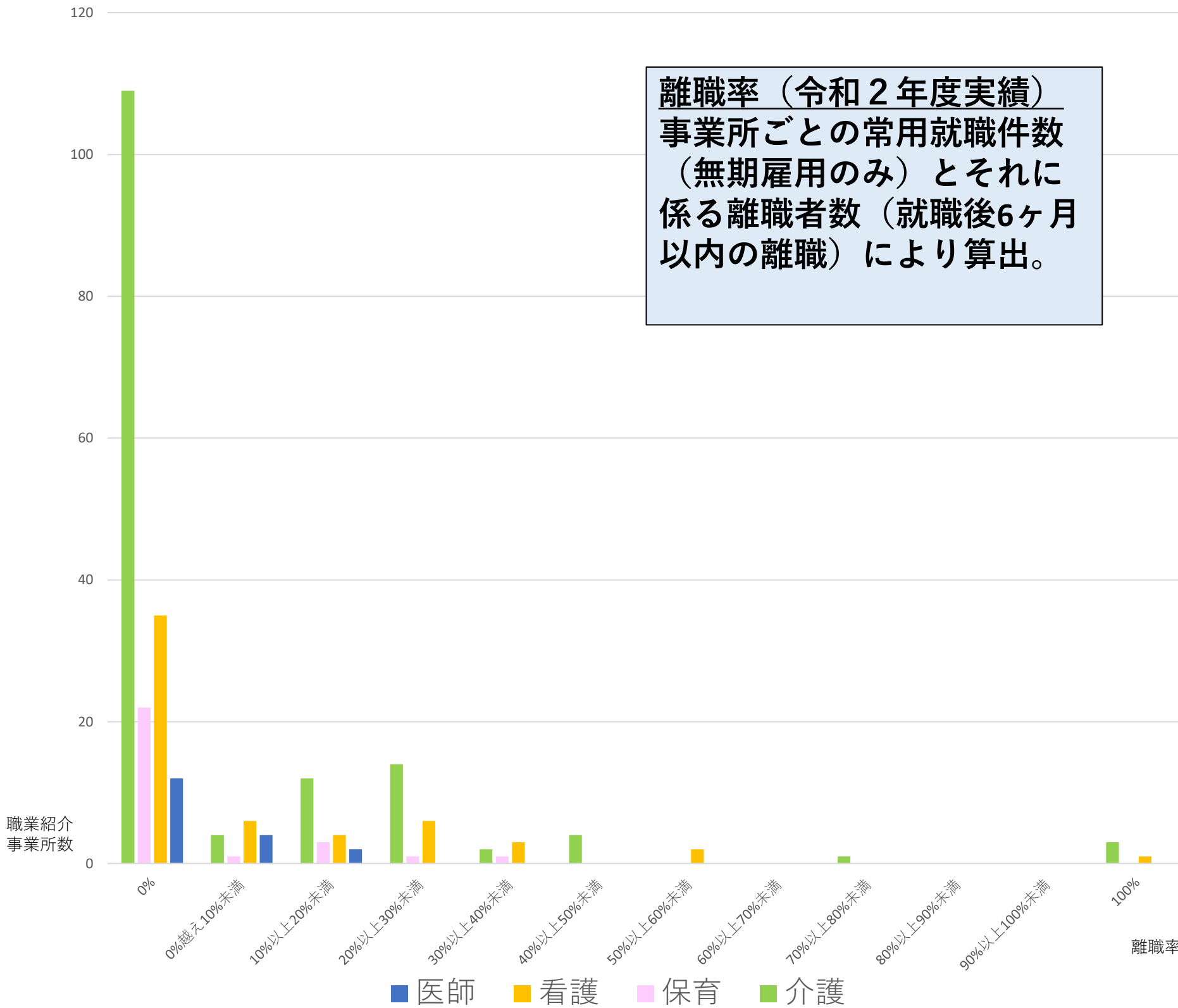
()内は、常用就職件数(無期雇用のみ)のうち、6ヶ月以内に離職したか否かが「判明せず」と報告された割合で、離職率の外数となる。

対象事業所(令和2年度 常用就職件数(無期雇用のみ)実績あり)が10事業所未満は計上せず「—」

※ 東海ブロックにおいて、事業所全体の常用就職件数(無期雇用のみ)のうち、医師3件、看護126件、保育85件、介護168件について、6ヶ月以内に離職したか否か判明せず。

資料出所 厚生労働省「職業紹介事業報告」

近畿ブロック 職種別離職率

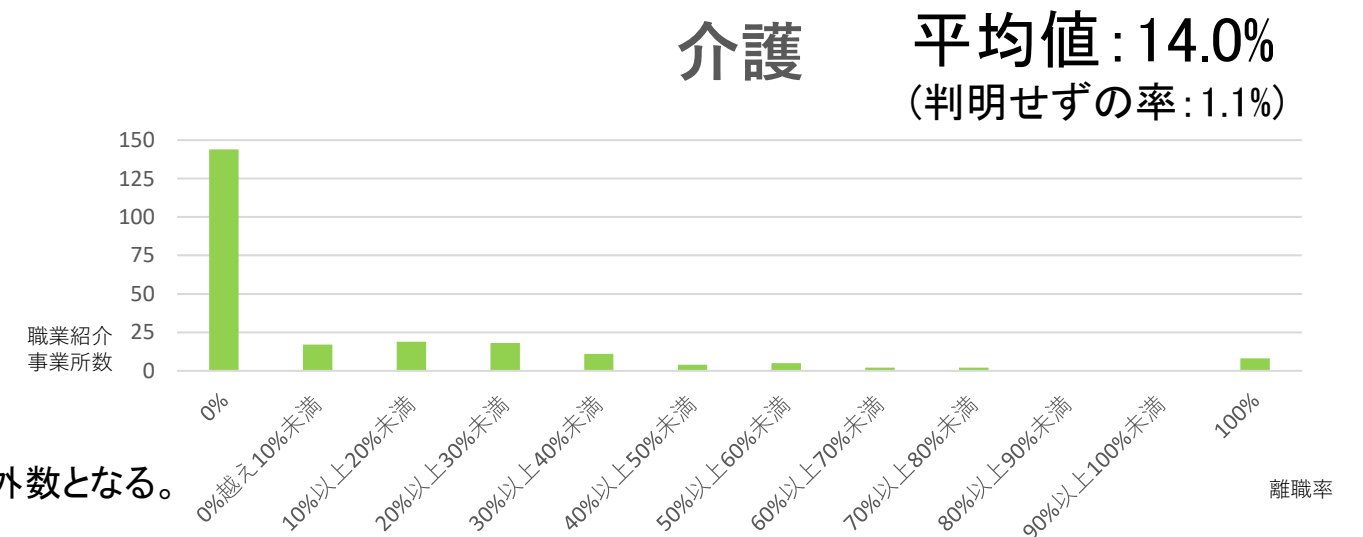
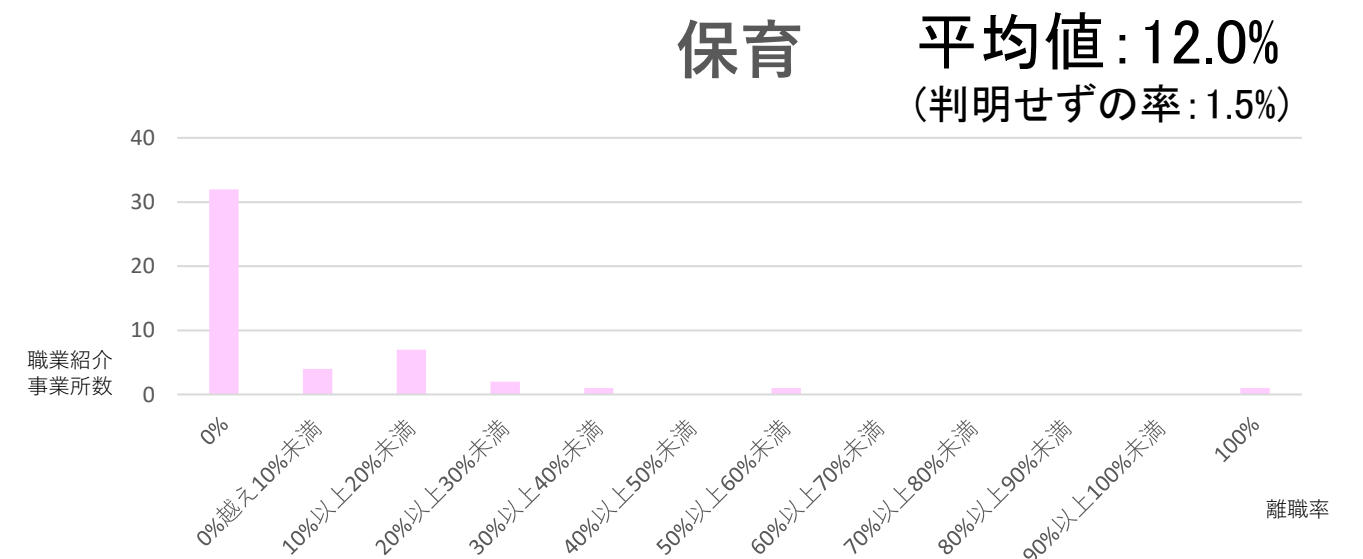
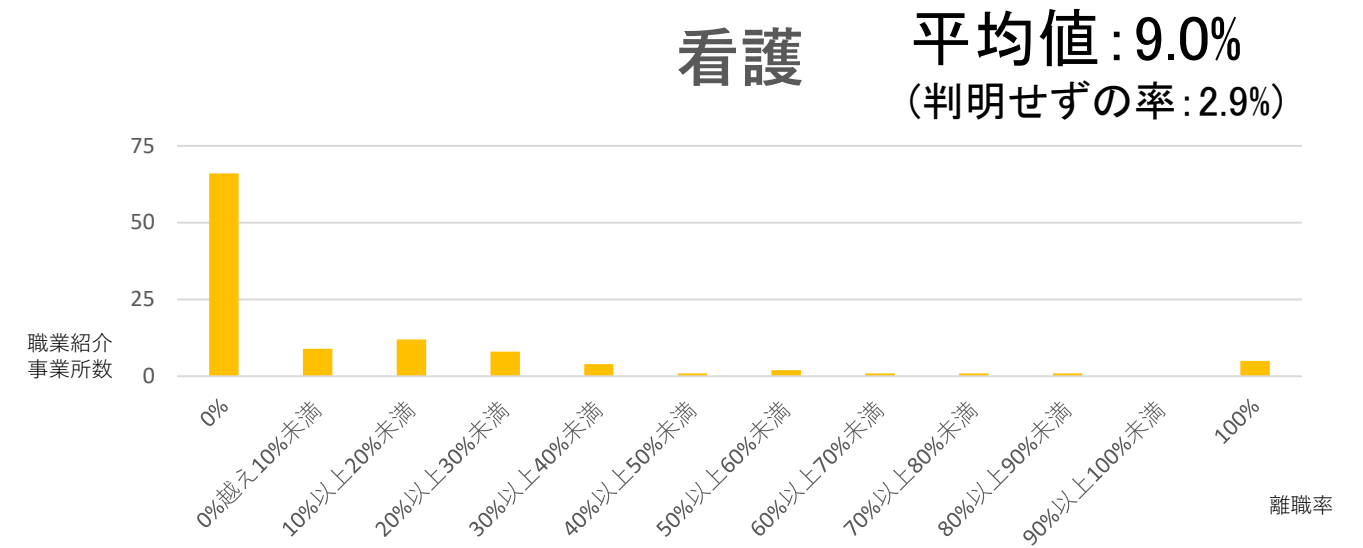
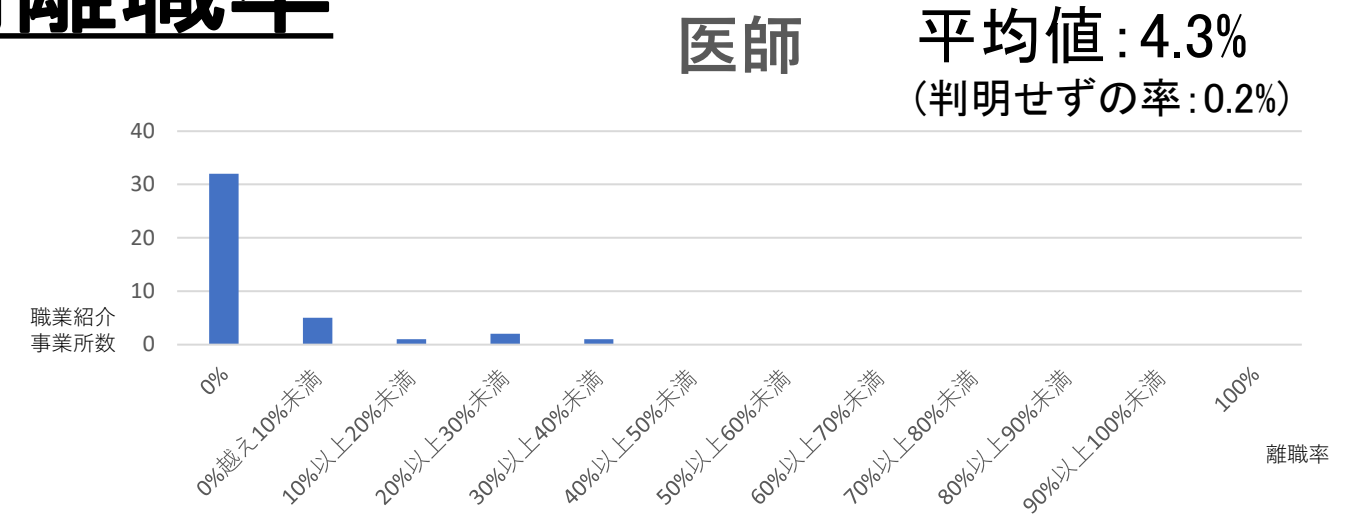


	医師	看護	保育	介護
近畿ブロック	4.3% (0.2%)	9.0% (2.9%)	12.0% (1.5%)	14.0% (1.1%)
滋賀	—	—	—	—
京都	—	8.1% (1.9%)	—	18.9% (1.1%)
大阪	4.4% (0.2%)	8.5% (3.0%)	11.5% (1.7%)	6.5% (1.1%)
兵庫	—	11.3% (3.4%)	—	31.7% (1.3%)
奈良	—	—	—	17.7% (0.0%)
和歌山	—	—	—	—

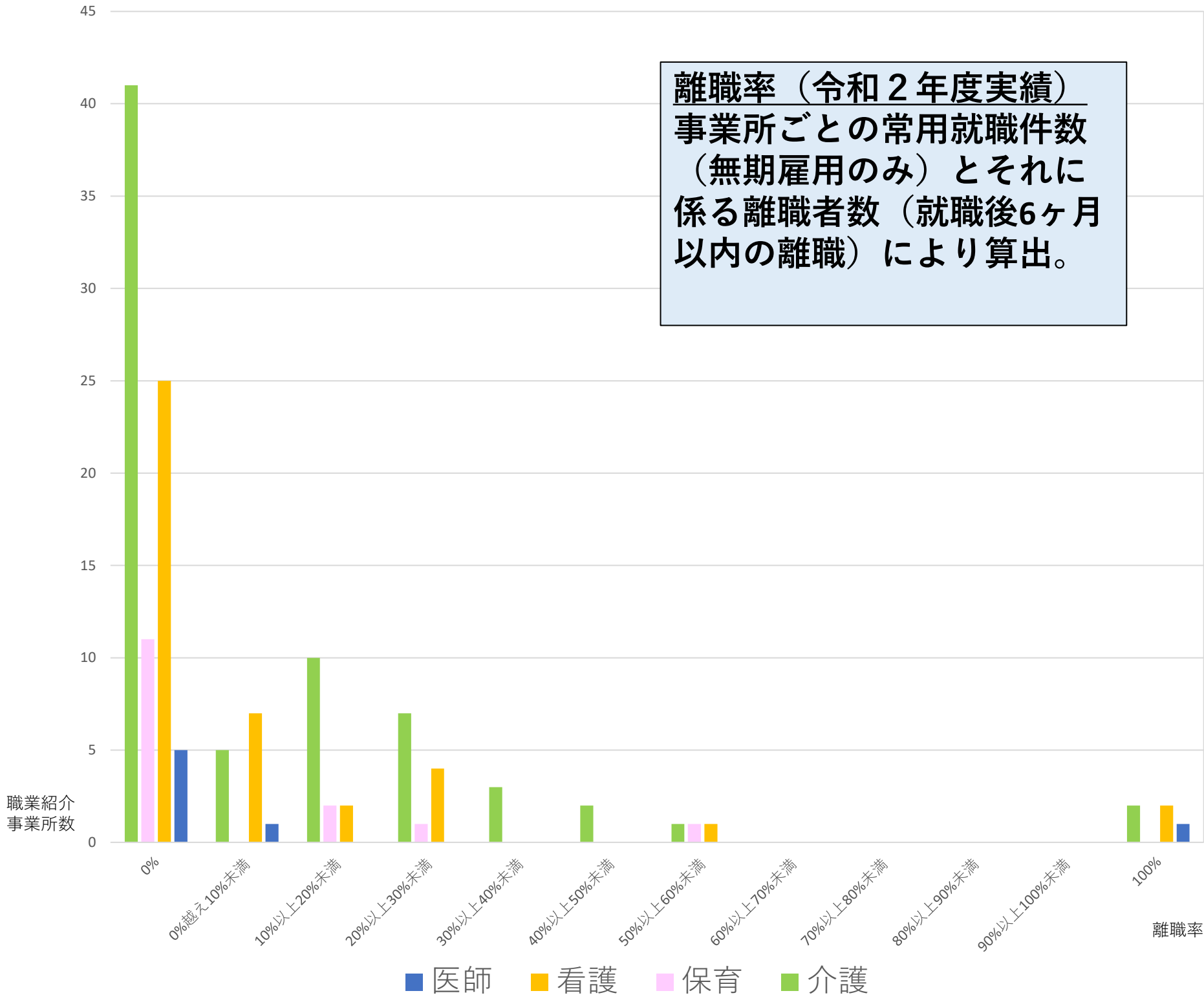
()内は、常用就職件数(無期雇用のみ)のうち、6ヶ月以内に離職したか否かが「判明せず」と報告された割合で、離職率の外数となる。

対象事業所(令和2年度 常用就職件数(無期雇用のみ)実績あり)が10事業所未満は計上せず「—」

※ 近畿ブロックにおいて、事業所全体の常用就職件数(無期雇用のみ)のうち、医師2件、看護243件、保育49件、介護87件について、6ヶ月以内に離職したか否か判明せず。



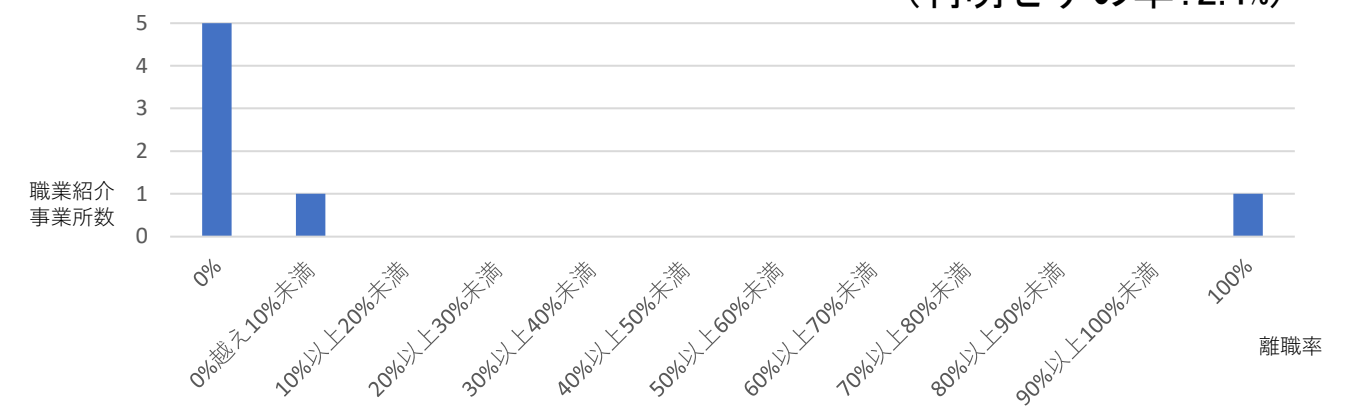
中国ブロック 職種別離職率



	医師	看護	保育	介護
中国ブロック	3.6% (2.4%)	9.3% (8.9%)	12.8% (7.5%)	16.5% (6.8%)
鳥取	—	—	—	—
島根	—	—	—	—
岡山	—	8.7% (26.2%)	—	14.3% (19.5%)
広島	—	9.4% (4.3%)	—	17.2% (3.9%)
山口	—	—	—	—

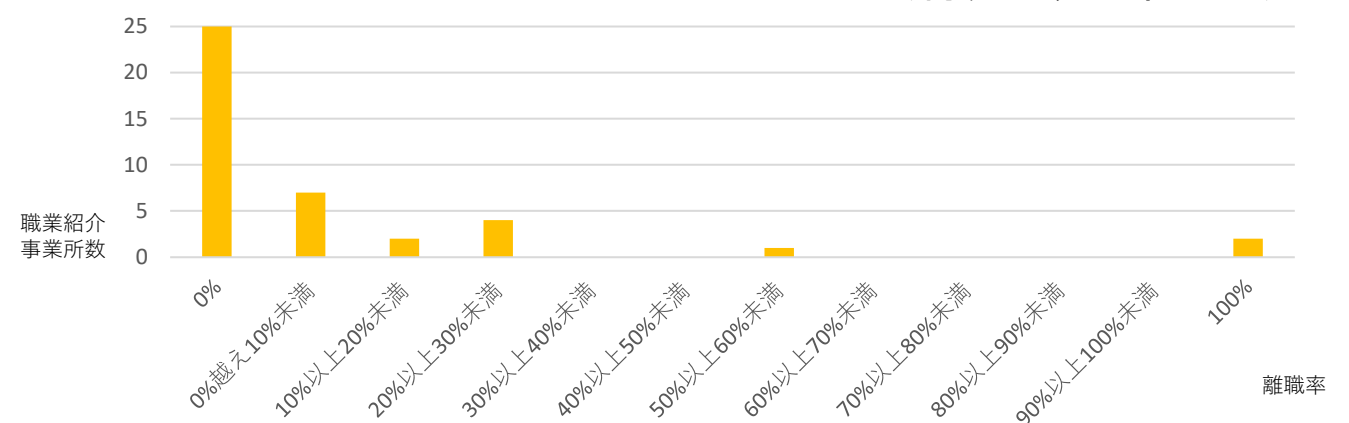
医師

平均値：3.6%
(判明せずの率：2.4%)



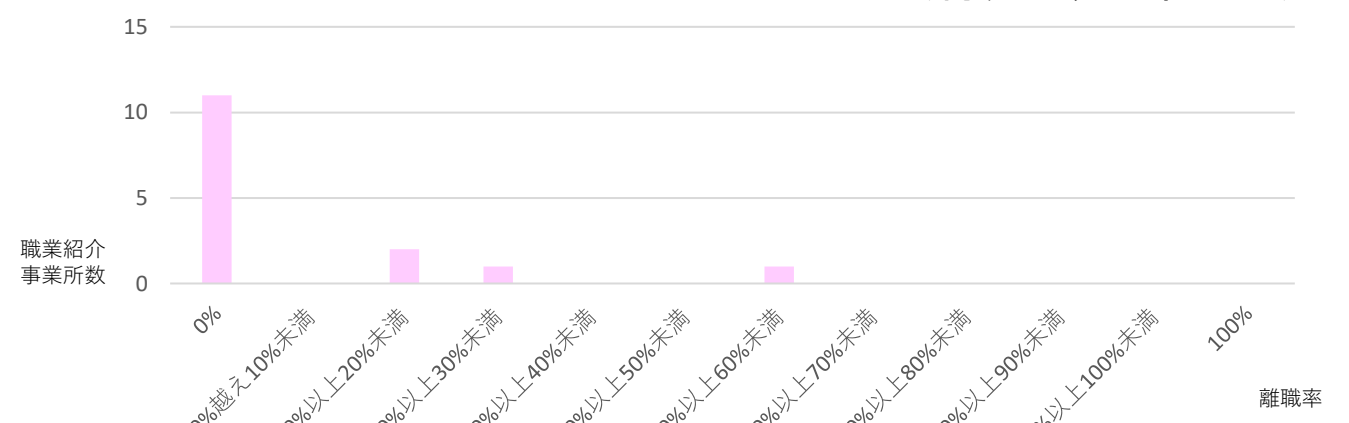
看護

平均値：9.3%
(判明せずの率：8.9%)



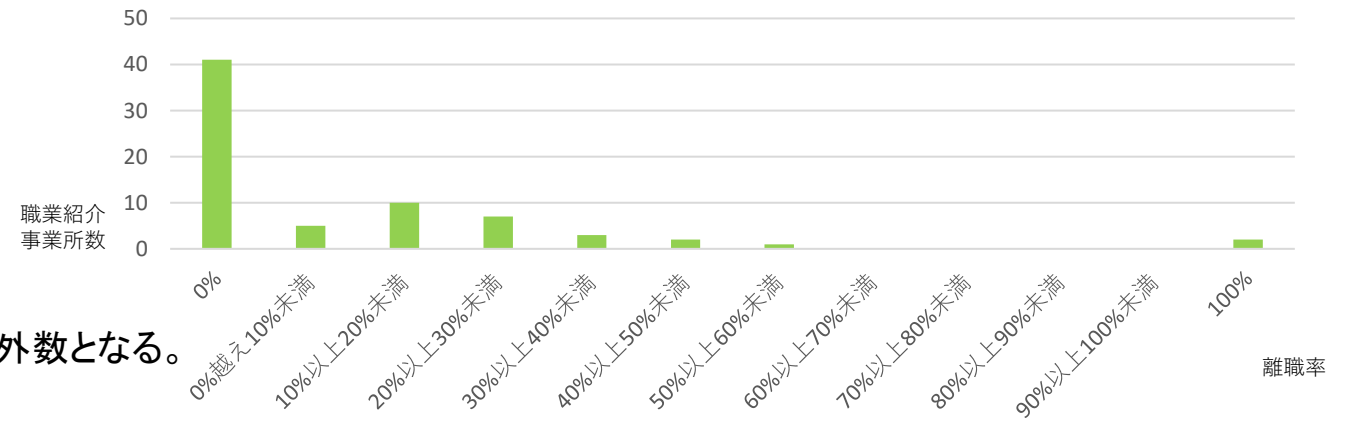
保育

平均値：12.8%
(判明せずの率：7.5%)



介護

平均値：16.5%
(判明せずの率：6.8%)

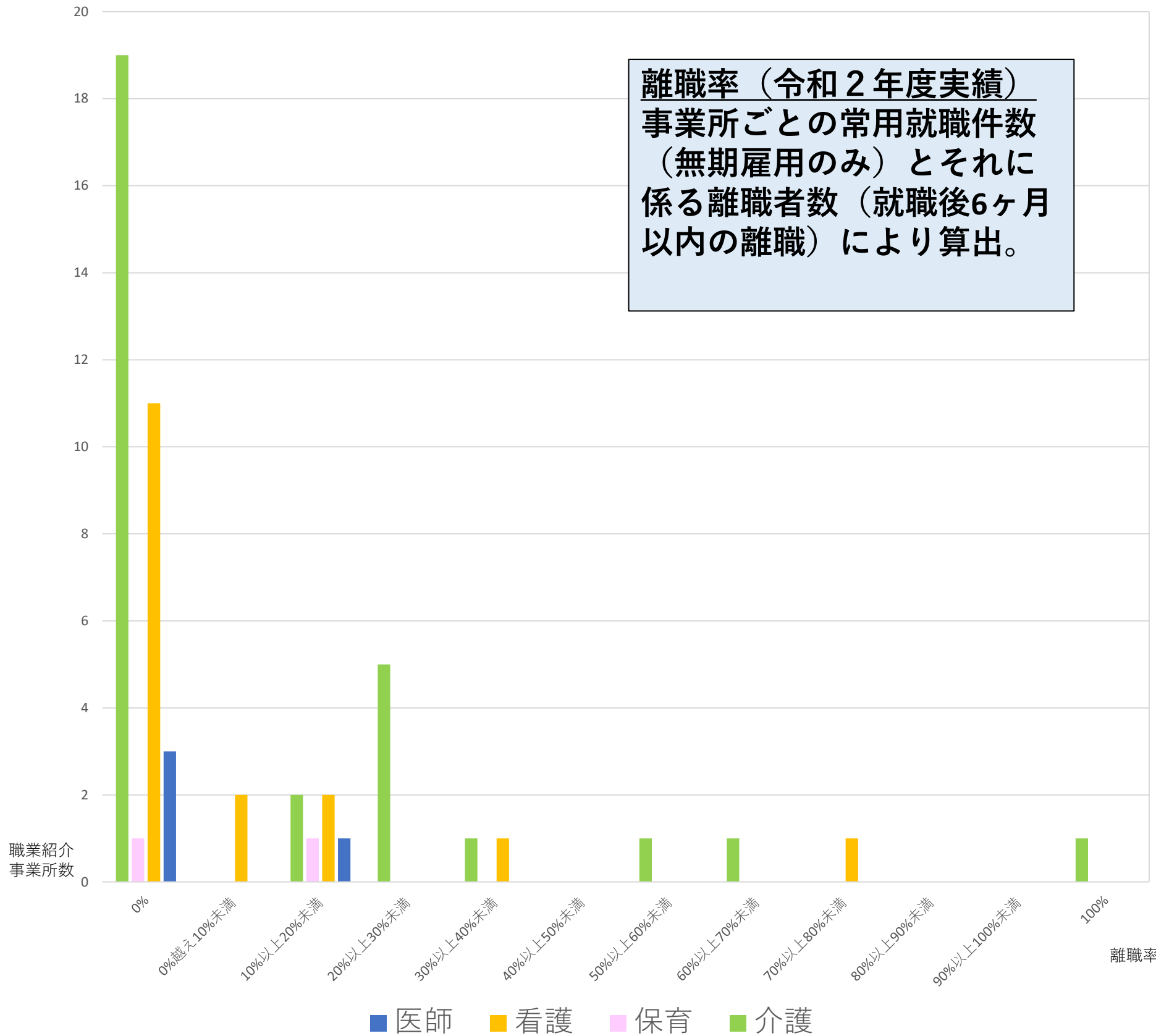


()内は、常用就職件数(無期雇用のみ)のうち、6ヶ月以内に離職したか否かが「判明せず」と報告された割合で、離職率の外数となる。

対象事業所(令和2年度 常用就職件数(無期雇用のみ)実績あり)が10事業所未満は計上せず「—」

※ 中国ブロックにおいて、事業所全体の常用就職件数(無期雇用のみ)のうち、医師2件、看護166件、保育35件、介護96件について、6ヶ月以内に離職したか否か判明せず。

四国ブロック 職種別離職率

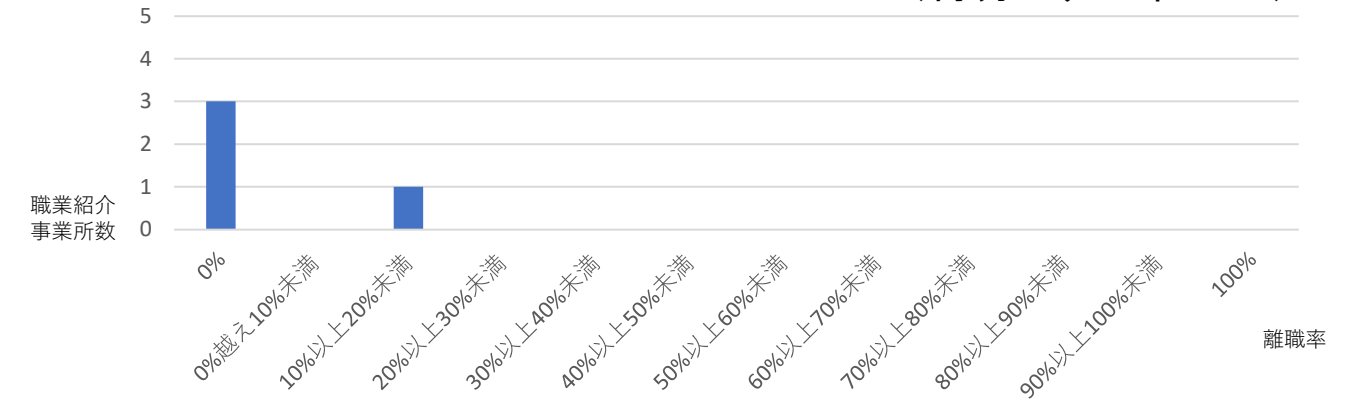


離職率（令和2年度実績）
事業所ごとの常用就職件数（無期雇用のみ）とそれに係る離職者数（就職後6ヶ月以内の離職）により算出。

	医師	看護	保育	介護
四国ブロック	1.9% (0.0%)	14.8% (12.3%)	17.9% (0.0%)	23.7% (2.5%)
徳島	—	—	—	—
香川	—	—	—	27.5% (0.0%)
愛媛	—	—	—	11.0% (12.8%)
高知	—	—	—	—

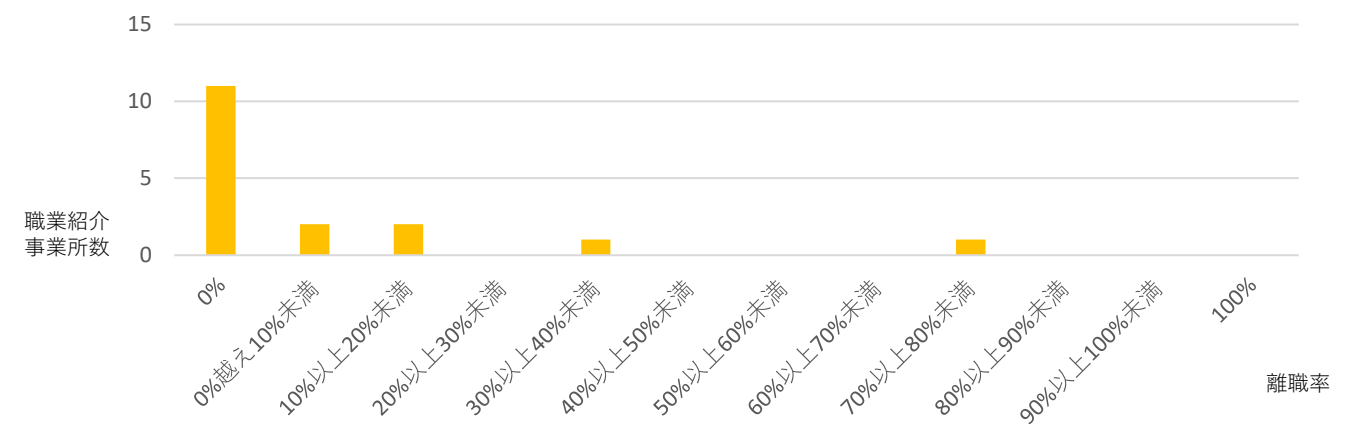
医師

平均値：1.9%
(判明せずの率：0.0%)



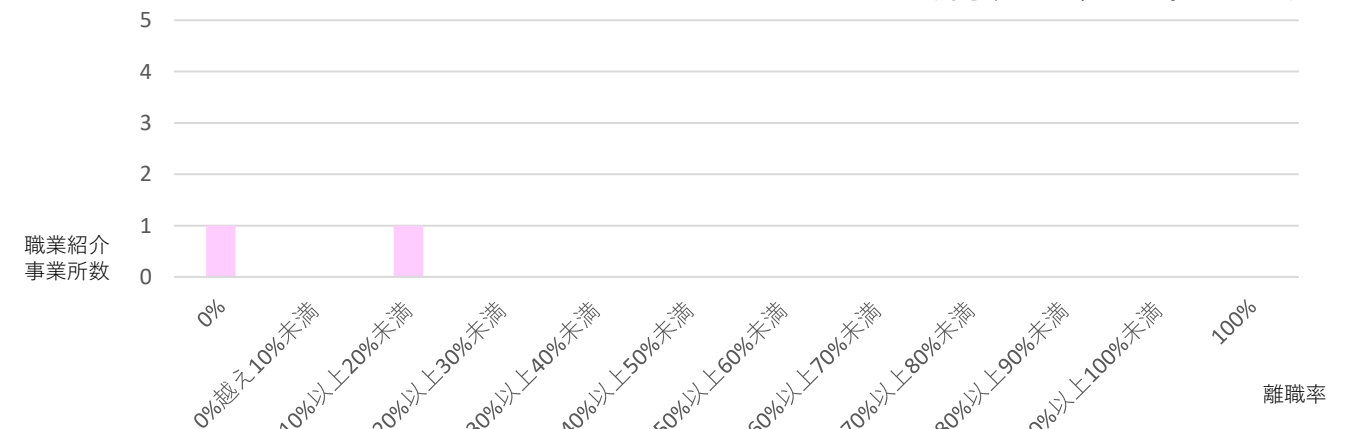
看護

平均値：14.8%
(判明せずの率：12.3%)



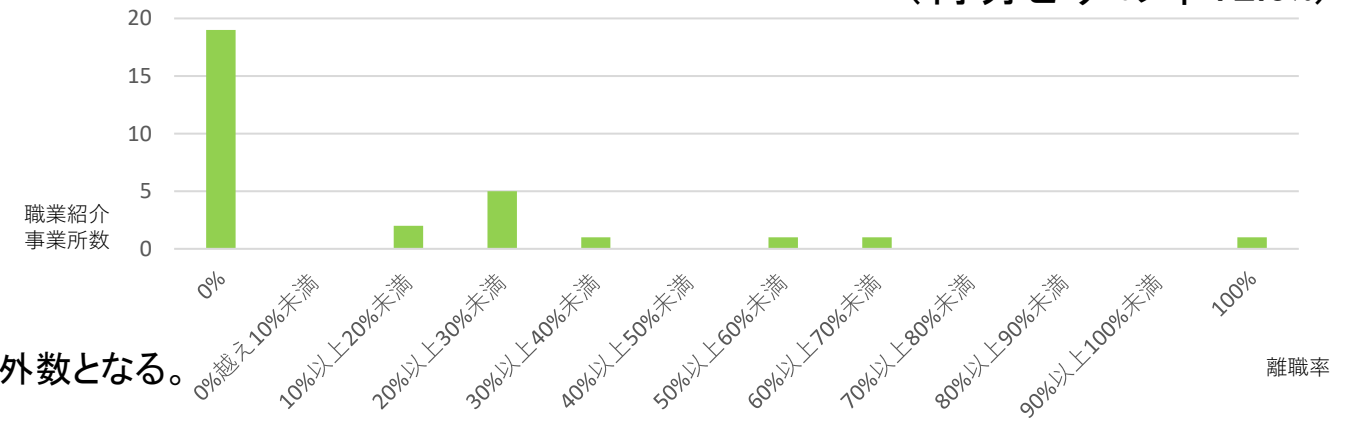
保育

平均値：17.9%
(判明せずの率：0.0%)



介護

平均値：23.7%
(判明せずの率：2.5%)

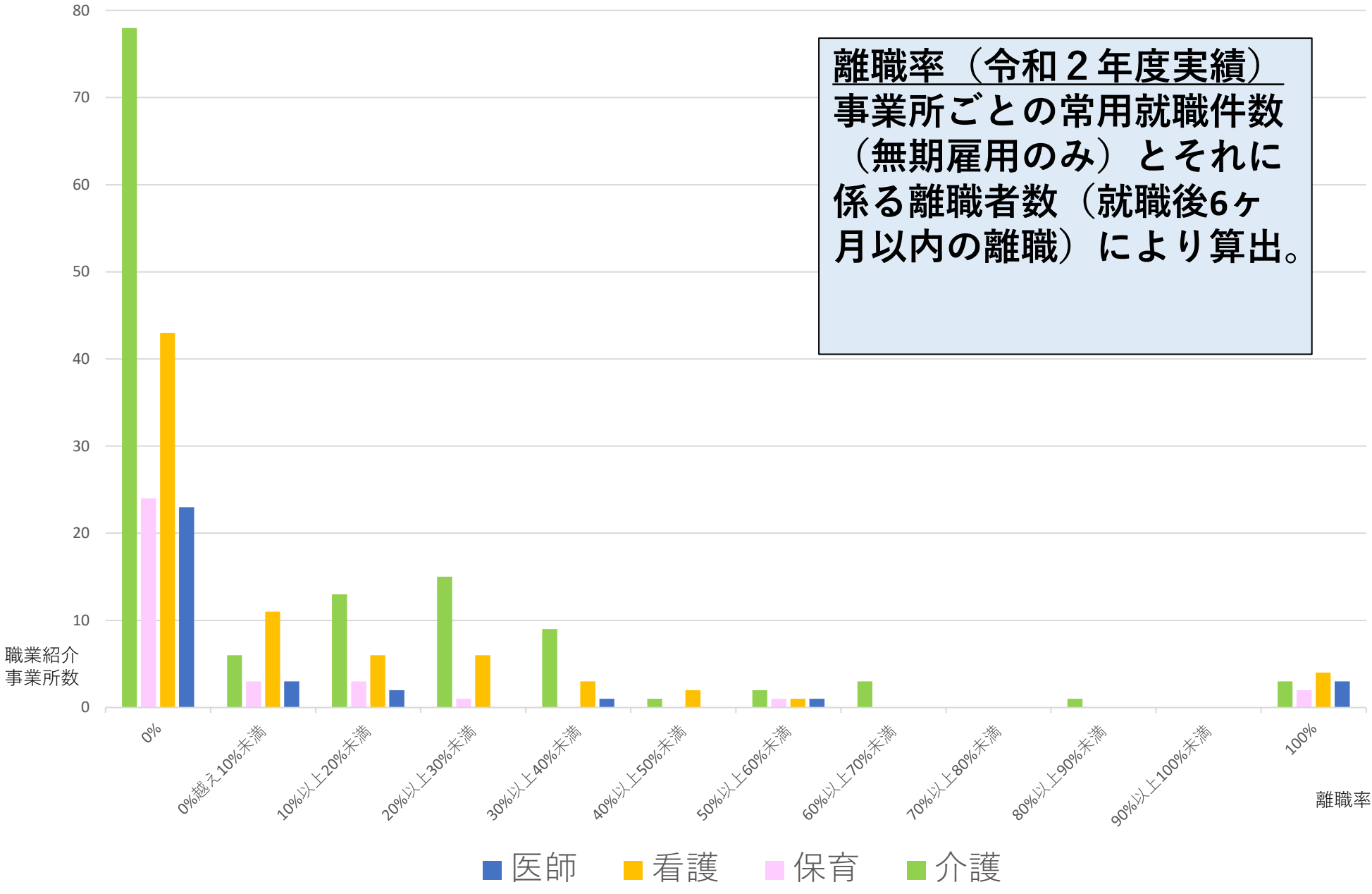


()内は、常用就職件数(無期雇用のみ)のうち、6ヶ月以内に離職したか否かが「判明せず」と報告された割合で、離職率の外数となる。
対象事業所(令和2年度 常用就職件数(無期雇用のみ)実績あり)が10事業所未満は計上せず「—」

※ 四国ブロックにおいて、事業所全体の常用就職件数(無期雇用のみ)のうち、看護57件、介護15件について、6ヶ月以内に離職したか否か判明せず。

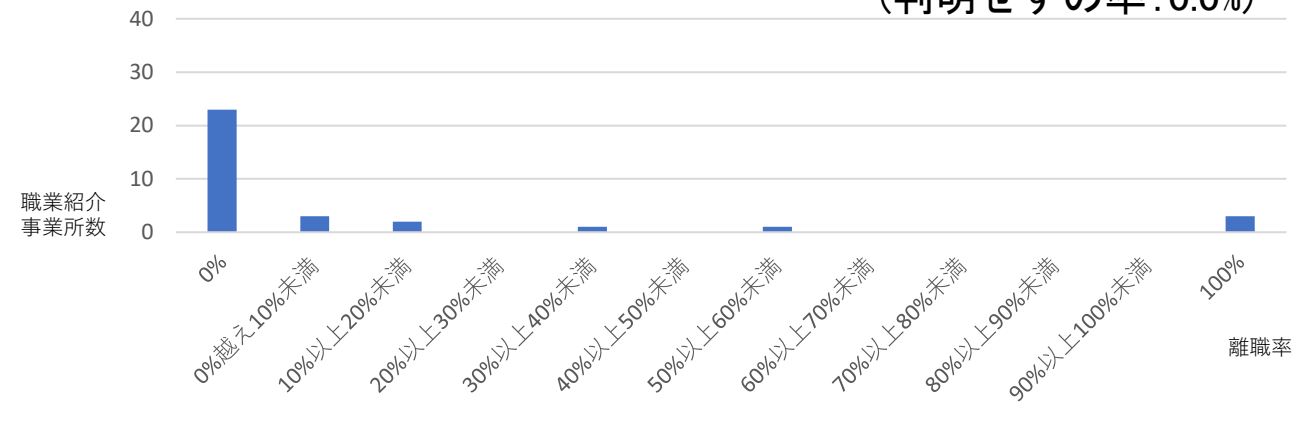
九州ブロック 職種別離職率

離職率（令和2年度実績）
 事業所ごとの常用就職件数（無期雇用のみ）とそれに係る離職者数（就職後6ヶ月以内の離職）により算出。

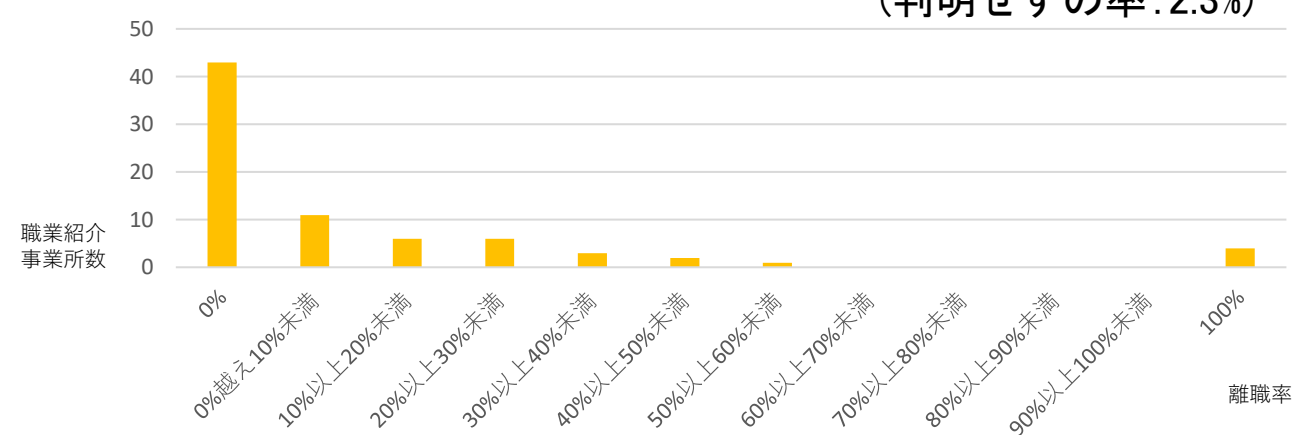


	医師		看護		保育		介護	
九州ブロック	5.4%	(0.0%)	9.5%	(2.3%)	8.8%	(5.1%)	20.6%	(0.9%)
福岡	5.7%	(0.0%)	9.7%	(1.9%)	7.7%	(6.1%)	19.9%	(1.2%)
佐賀	—	—	—	—	—	—	—	—
長崎	—	—	—	—	—	—	—	—
熊本	—	—	—	—	—	—	25.6%	(0.2%)
大分	—	—	—	—	—	—	—	—
宮崎	—	—	—	—	—	—	—	—
鹿児島	—	—	8.7%	(10.3%)	—	—	24.1%	(0.4%)
沖縄	—	—	—	—	—	—	—	—

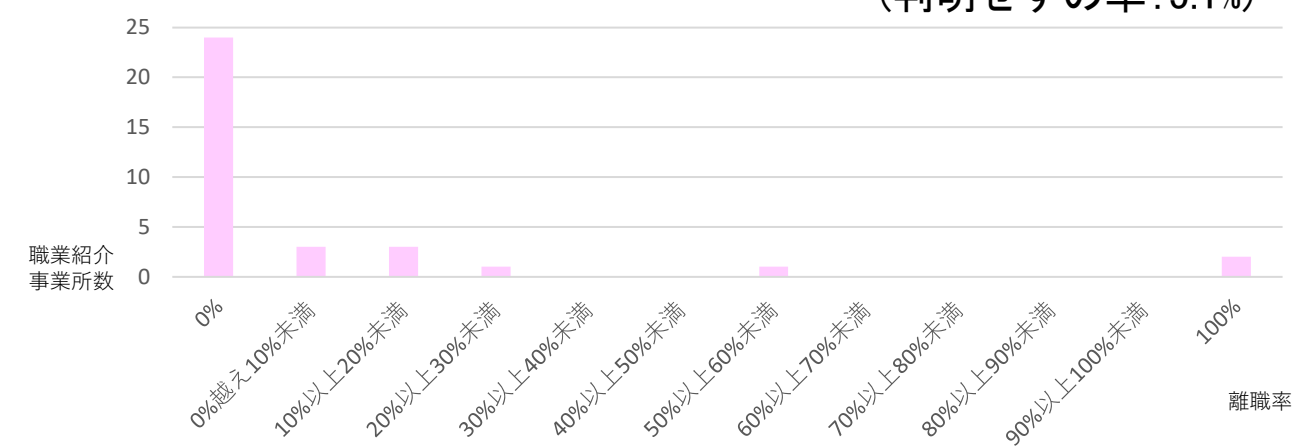
医師 平均値: 5.4%
 (判明せずの率: 0.0%)



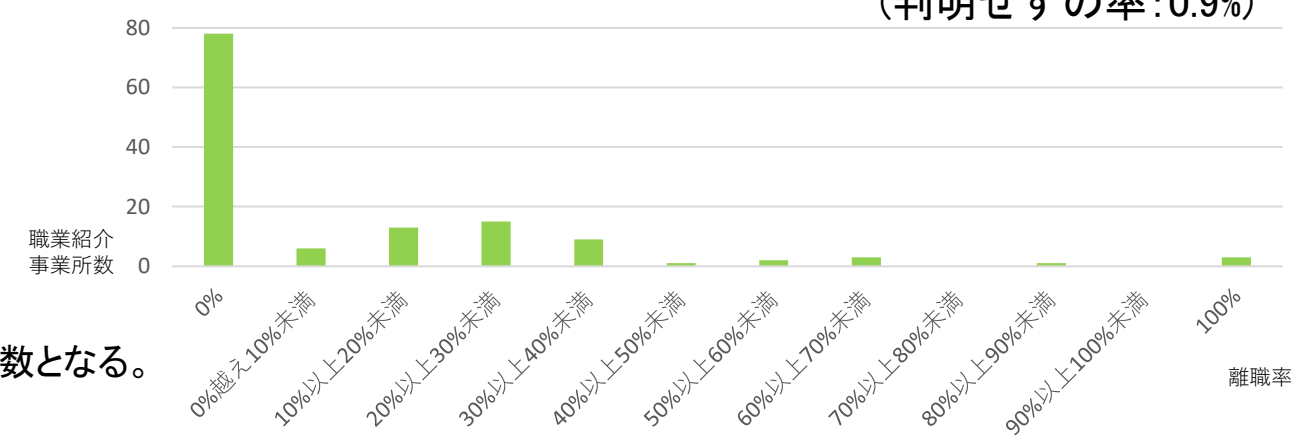
看護 平均値: 9.5%
 (判明せずの率: 2.3%)



保育 平均値: 8.8%
 (判明せずの率: 5.1%)



介護 平均値: 20.6%
 (判明せずの率: 0.9%)



()内は、常用就職件数(無期雇用のみ)のうち、6ヶ月以内に離職したか否かが「判明せず」と報告された割合で、離職率の外数となる。
 対象事業所(令和2年度 常用就職件数(無期雇用のみ)実績あり)が10事業所未満は計上せず「—」

※ 九州ブロックにおいて、事業所全体の常用就職件数(無期雇用のみ)のうち、看護101件、保育52件、介護21件について、6ヶ月以内に離職したか否か判明せず。